



**PROJECTE EXECUTIU D'ADEQUACIÓ DE LES INSTAL·LACIONS ELÈCTRIQUES A LES PLANTES DE
L'EDIFICI DE LA SEU DEL DISTRICTE 02 - EIXAMPLE**



LLISTAT DE PLÀNOLS: **SEPARATA 1a PLANTA**

1 Situació

2 Emplaçament

3 EA Distribució i superfícies Planta Baixa

4 EA Distribució i superfícies Planta Altell

5 EA Distribució i superfícies Planta Primera

6 EA Distribució i superfícies Planta Altell 2

7 EA Distribució i superfícies Planta Segona

8 EA Distribució i superfícies Planta Tercera

9 EA Secció

10 EA Sostres Planta Baixa

11 EA Sostres Planta Altell

12 EA Sostres Planta Primera

13 EA Sostres Planta Altell 2

14 EA Sostres Planta Segona

15 EA Sostres Planta Tercera

16 EA Instal·lació elèctrica i veu i dades Planta Baixa

17 EA Instal·lació elèctrica i veu i dades Planta Altell

18 EA Instal·lació elèctrica i veu i dades Planta Primera

19 EA Instal·lació elèctrica i veu i dades Planta Segona

20 EA Instal·lació elèctrica i veu i dades Planta Tercera

21 EA Instal·lació enllumenat i clima Planta Baixa

22 EA Instal·lació enllumenat i clima Planta Altell

23 EA Instal·lació enllumenat i clima Planta Primera

23A EA Instal·lació enllumenat i clima Planta Altell2

24 EA Instal·lació enllumenat i clima Planta Segona

25 EA Instal·lació enllumenat i clima Planta Tercera

26 EA Unifilars Planta Baixa

27 EA Unifilars Planta Baixa i Altell

28 EA Unifilars Planta Primera i Segona

29 EA Unifilars Tercera

30 ER Distribució i superfícies Planta Baixa

31 ER Distribució i superfícies Planta Altell

32 ER Distribució i superfícies Planta Primera

33 ER Distribució i superfícies Planta Altell 2

34 ER Distribució i superfícies Planta Segona

35 ER Distribució i superfícies Planta Tercera

36 ER Sostres Planta Baixa

37 ER Sostres Planta Altell

38 ER Sostres Planta Primera

39 ER Sostres Planta Altell 2

40 ER Sostres Planta Segona

41 ER Sostres Planta Tercera

42 ER Instal·lació elèctrica, veu i dades, i climatització Planta Baixa

43 ER Instal·lació elèctrica, veu i dades, i climatització Planta Altell

44 ER Instal·lació elèctrica i veu i dades Planta Primera

44B ER Instal·lació climatització Planta Primera

45 ER Instal·lació elèctrica, veu i dades, i climatització Planta Segona

46 ER Instal·lació elèctrica, veu i dades, i climatització Planta Tercera

47 ER Instal·lació enllumenat Planta Baixa

48 ER Instal·lació enllumenat Planta Altell

49 ER Instal·lació enllumenat Planta Primera

50 ER Instal·lació enllumenat Planta Segona

51 ER Instal·lació enllumenat Planta Tercera

52 ER Unifilars Planta Baixa

53 ER Unifilars Planta Baixa

54 ER Unifilars Planta Baixa

55 ER Unifilars Planta Baixa

56 ER Unifilars Planta Altell

57 ER Unifilars Planta Altell

58 ER Unifilars Planta Primera

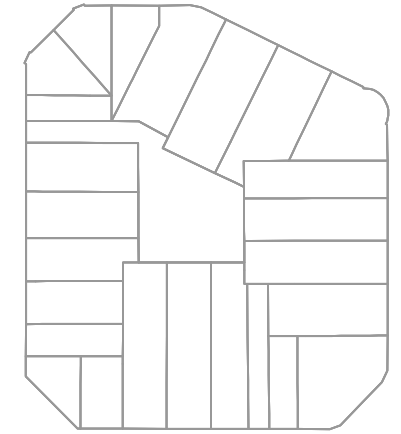
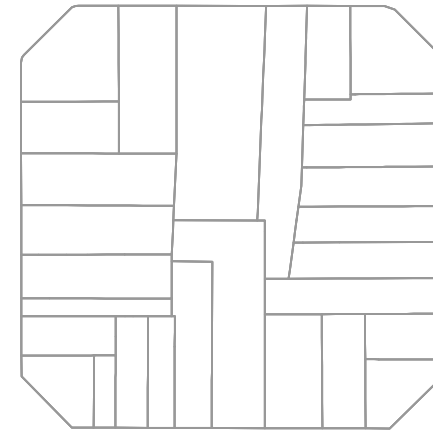
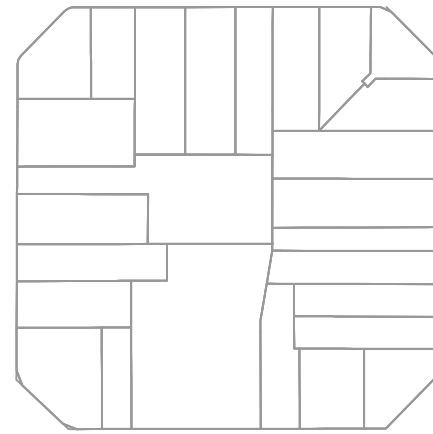
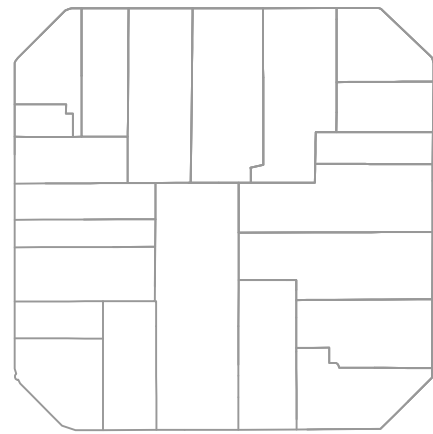
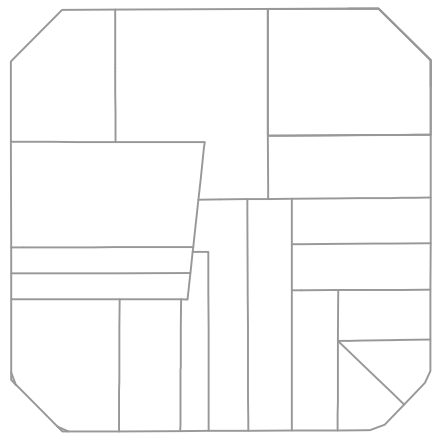
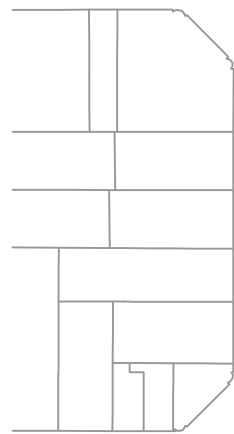
59 ER Unifilars Planta Primera

60 ER Unifilars Planta Segona

61 ER Unifilars Planta Segona

62 ER Unifilars Planta Tercera

63 ER Unifilars Planta Terce



PAU CLARIS

ROGER DE LLÚRIA

BRUC

GIRONA

BAILÉN

CARRER

VALÈNCIA

CARRER

ARAGÓ

CARRER

CARRER

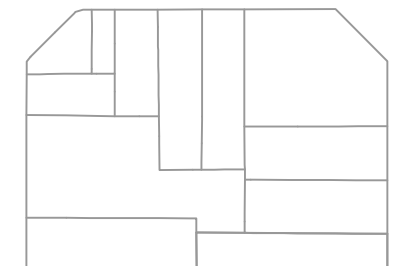
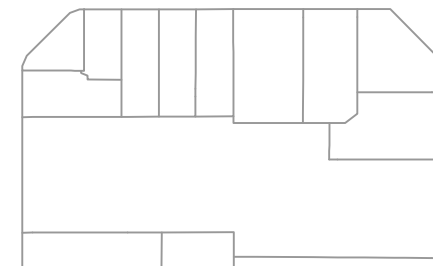
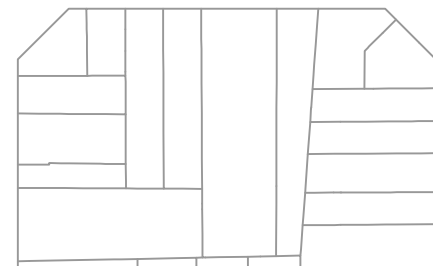
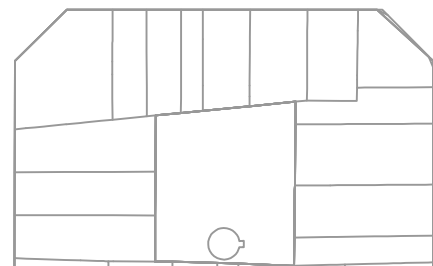
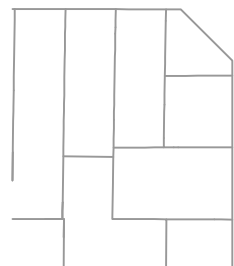
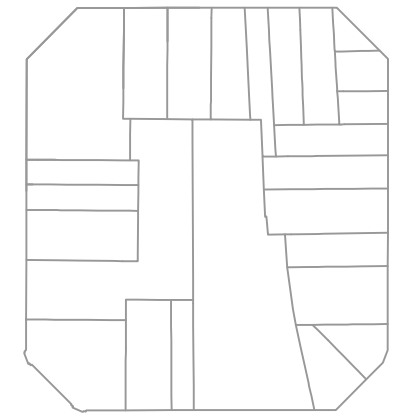
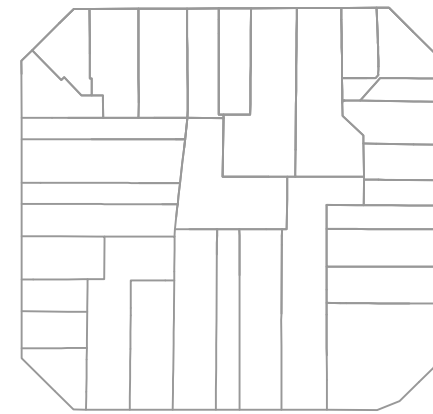
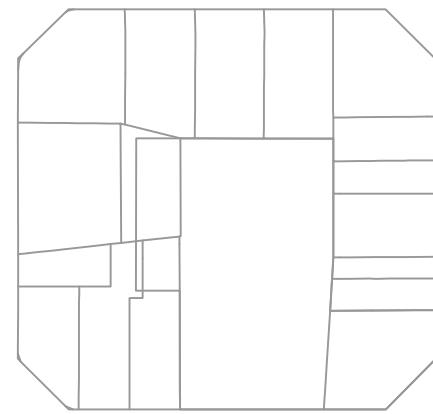
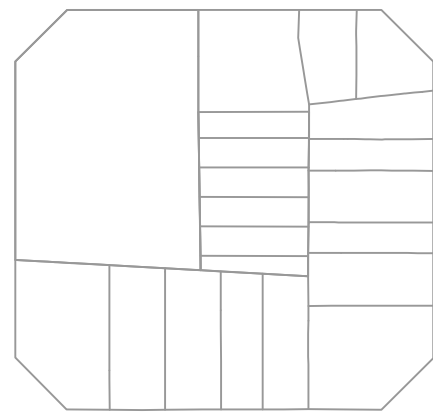
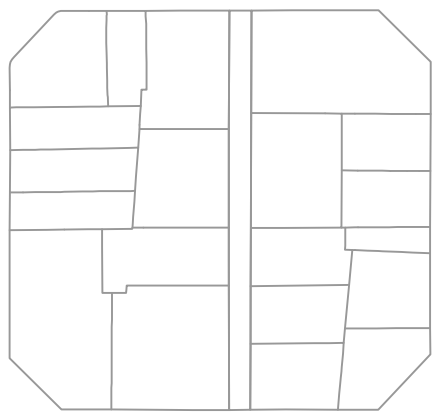
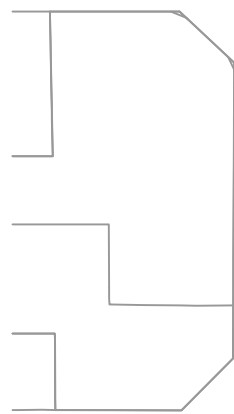
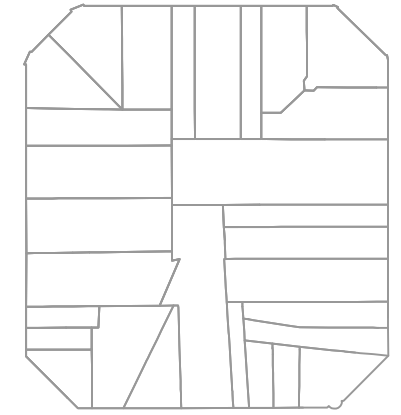
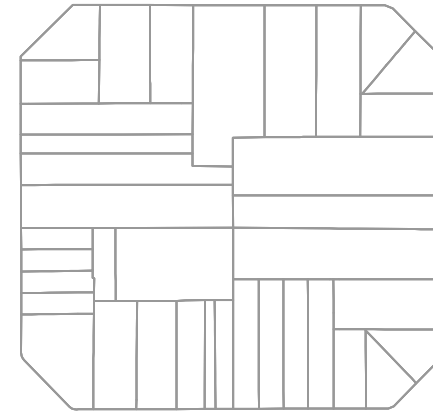
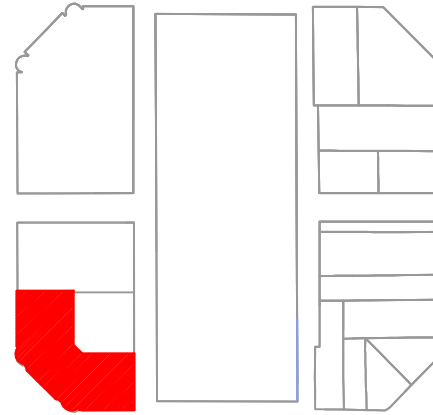
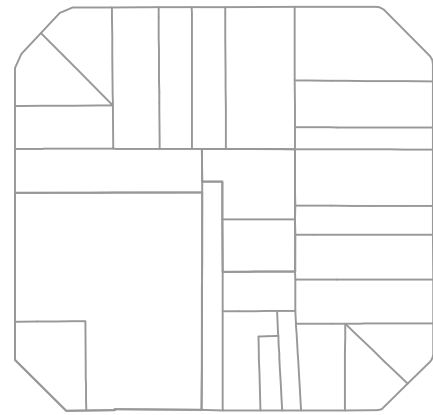
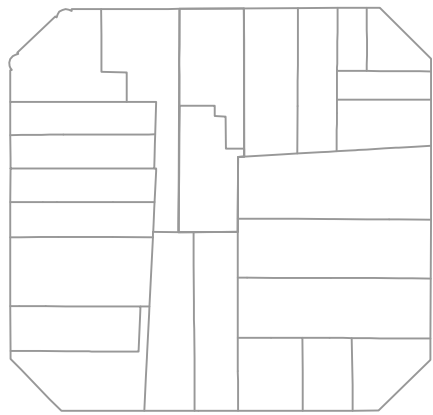
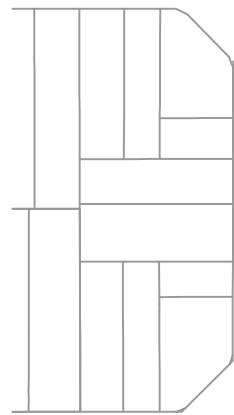
CARRER

CARRER

CARRER

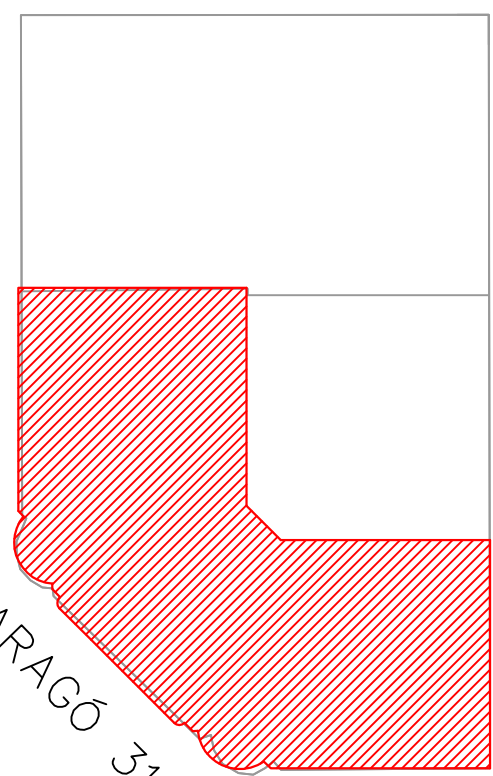
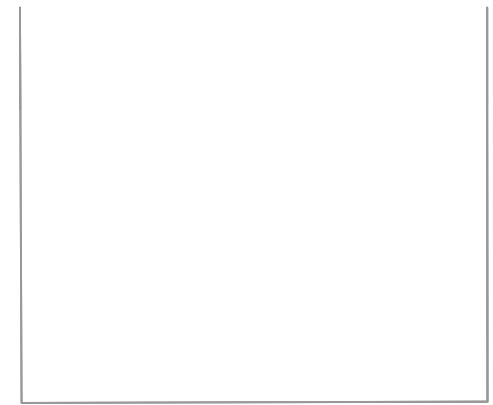
CARRER

CONSELL DE CENT

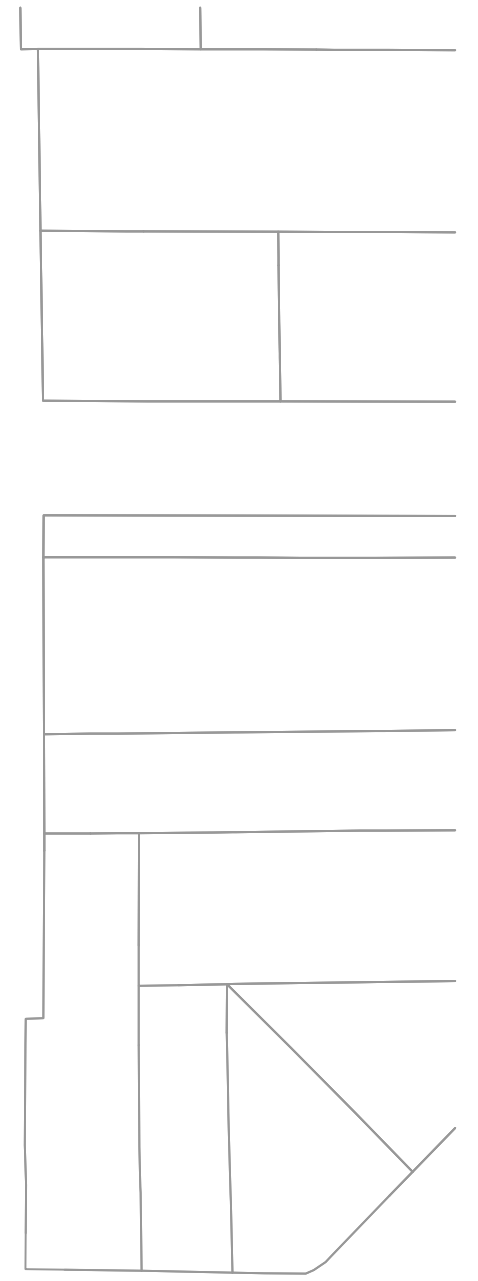
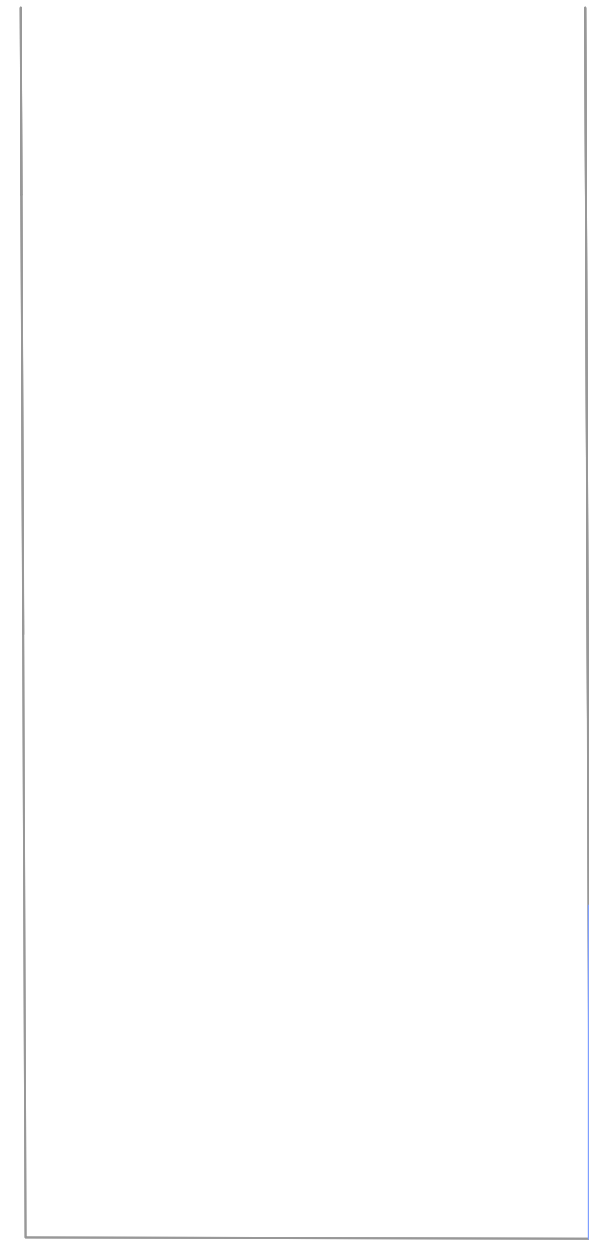




CARRER BRUC

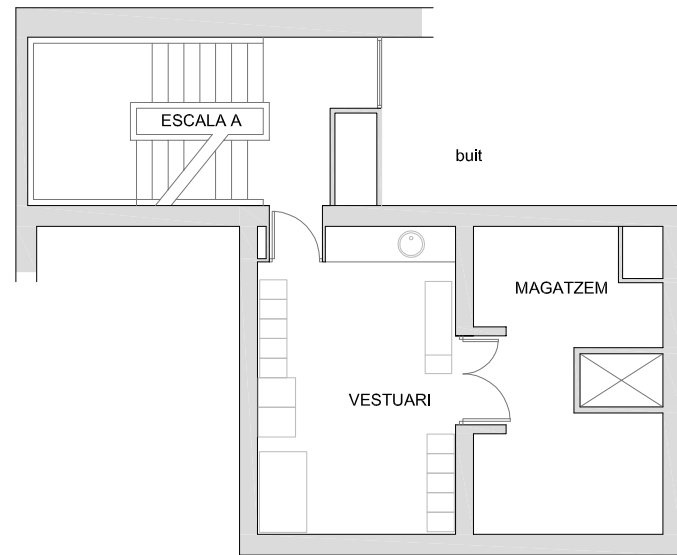


ARAGÓ 311

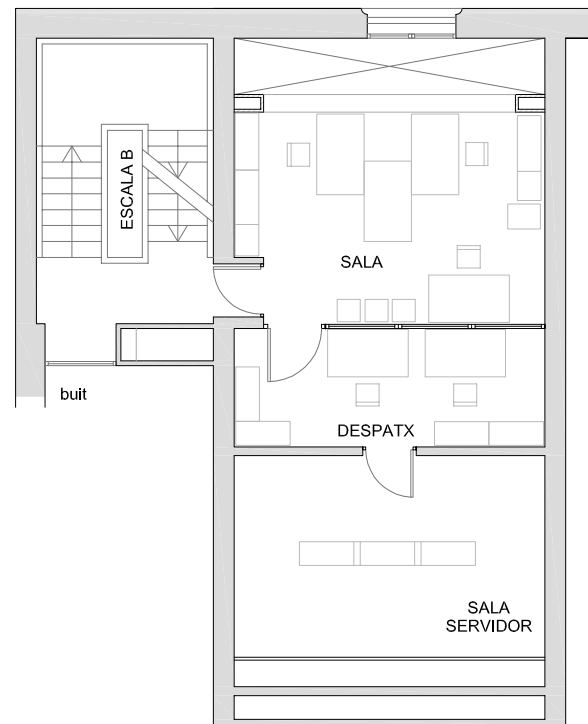


CARRER ARAGÓ



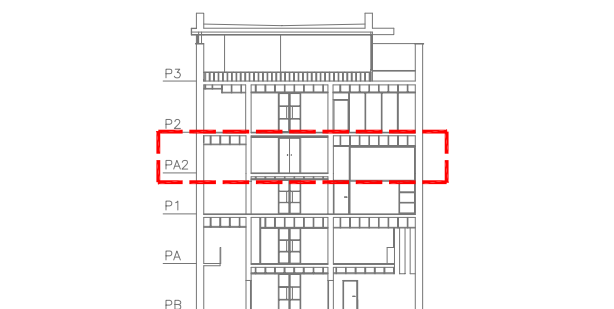
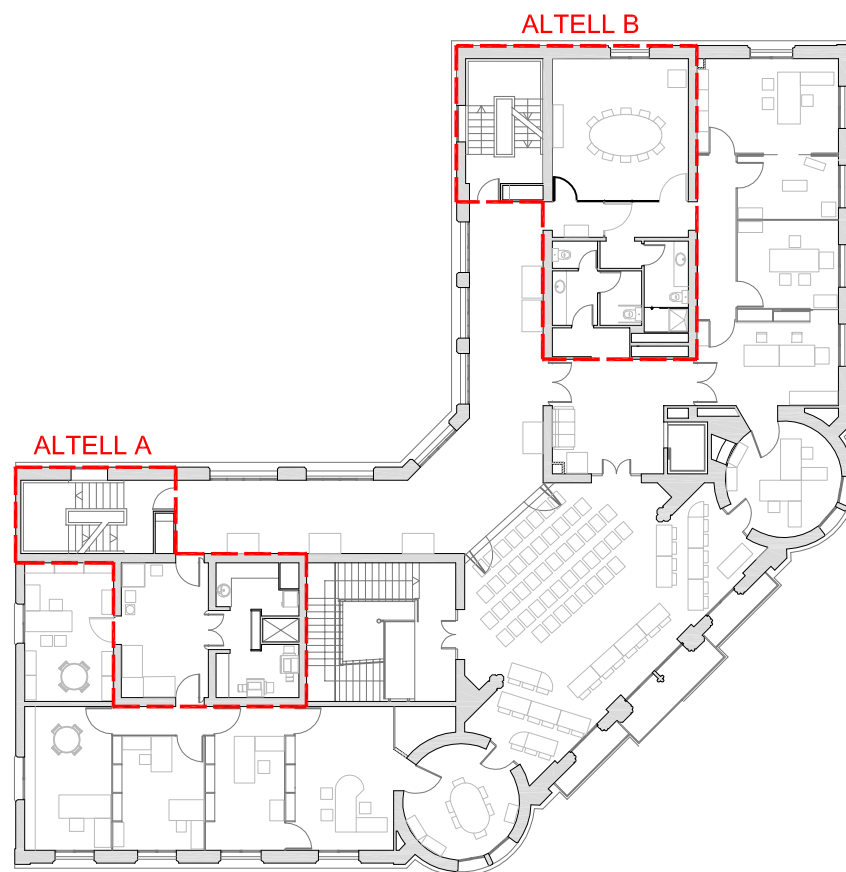


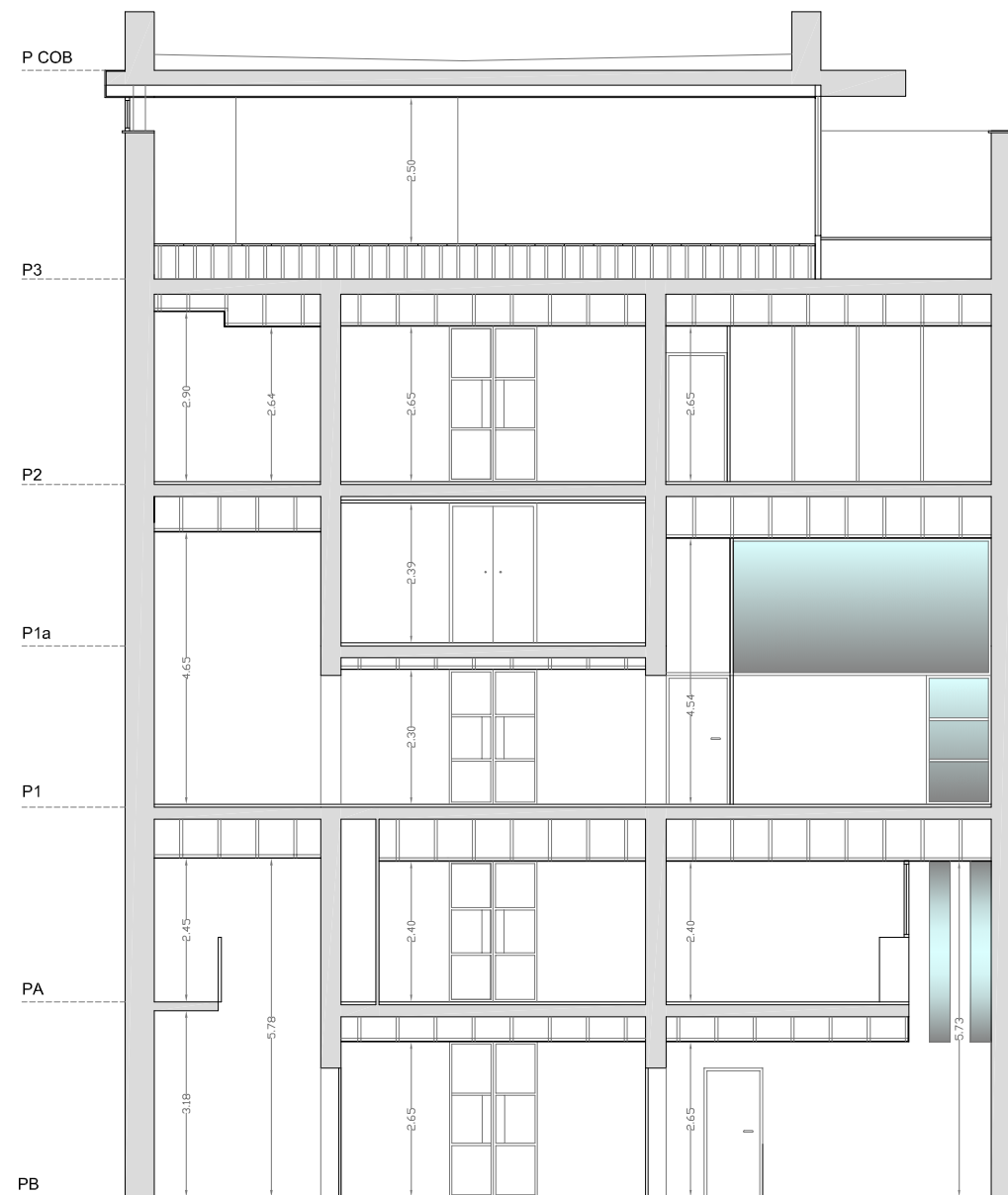
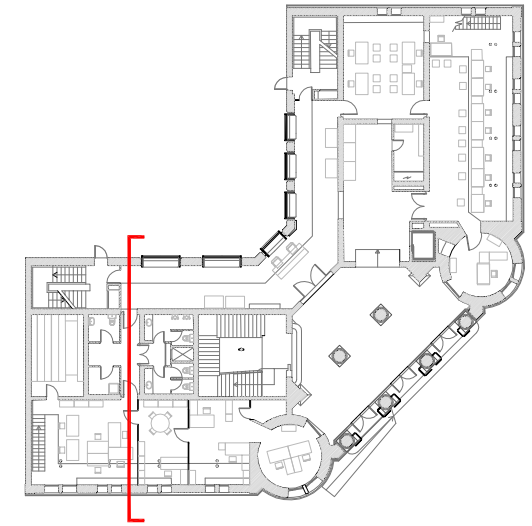
ALTELL A - VESTUARI

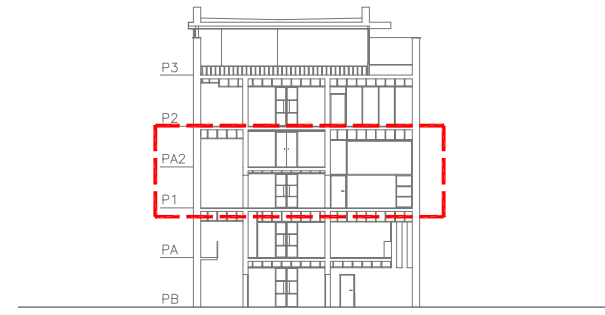
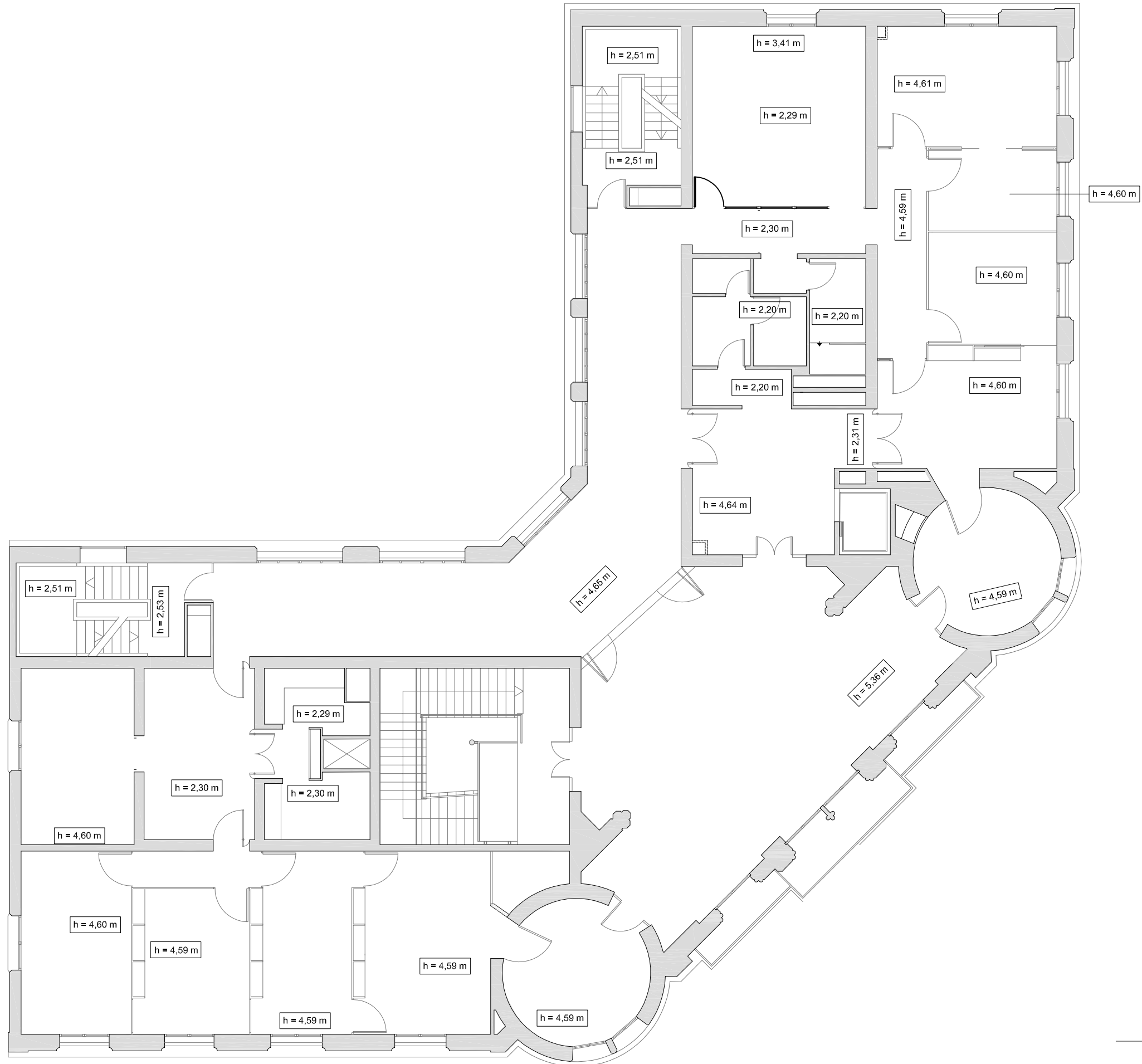


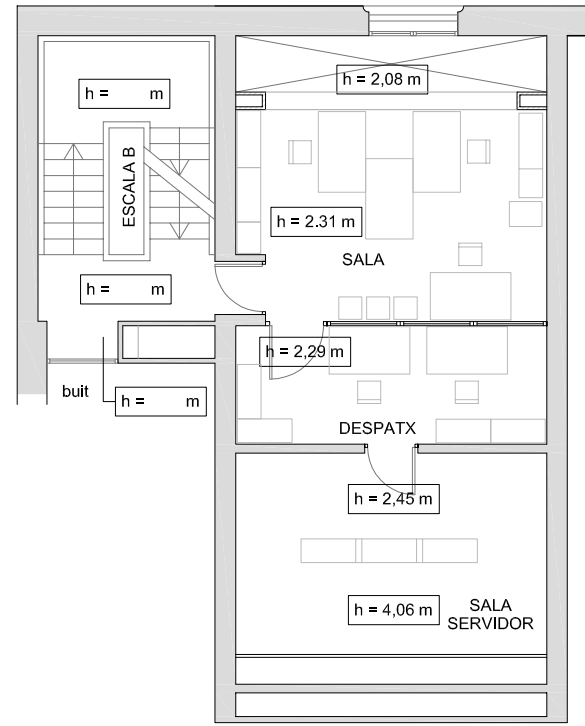
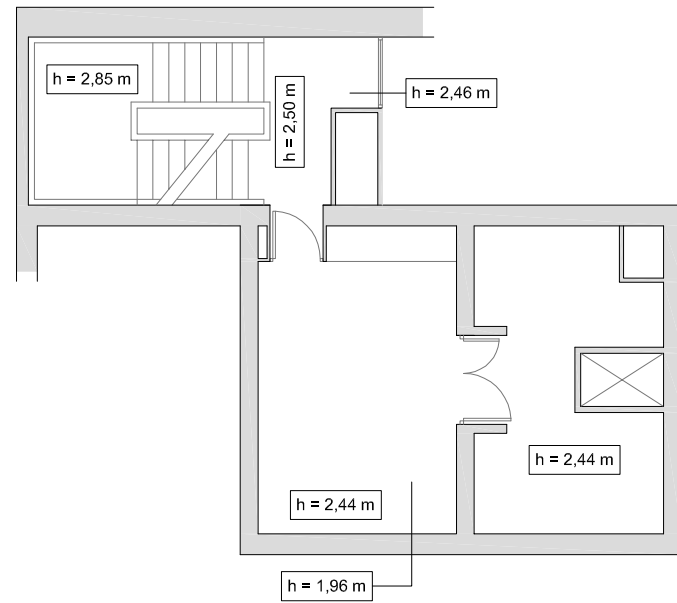
ALTELL B - INFORMÀTICA

ALTELL A	
Vestidor	16,82 m2
Magatzem	14,38 m2
Escala A	15,50 m2
<i>Subtotal</i>	
46,70 m2	
ALTELL B	
Servidor	17,94 m2
Despatx Informatica	10,50 m2
Sala Informatica	18,23 m2
Escala B	15,21 m2
<i>Subtotal</i>	
61,88 m2	

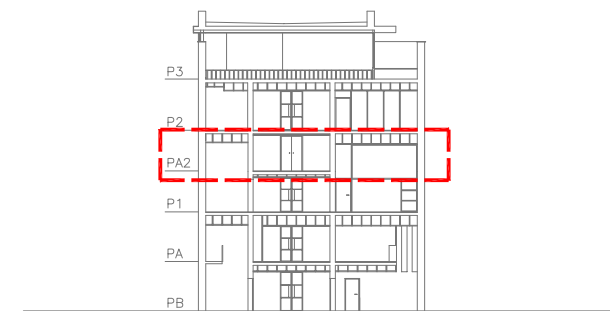
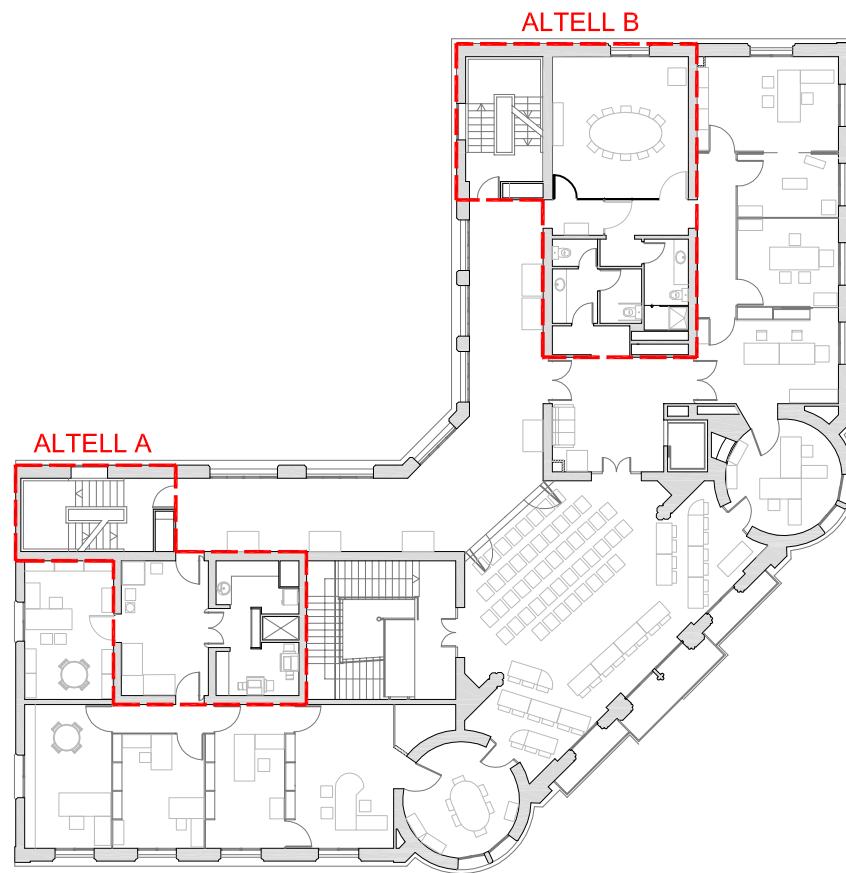








ALTELL B - INFORMÀTICA





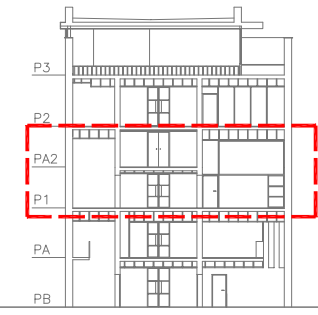
LLEGGENDA D'INSTAL·LACIONS TERRES I ZONA BAIXA DE LES PARETS

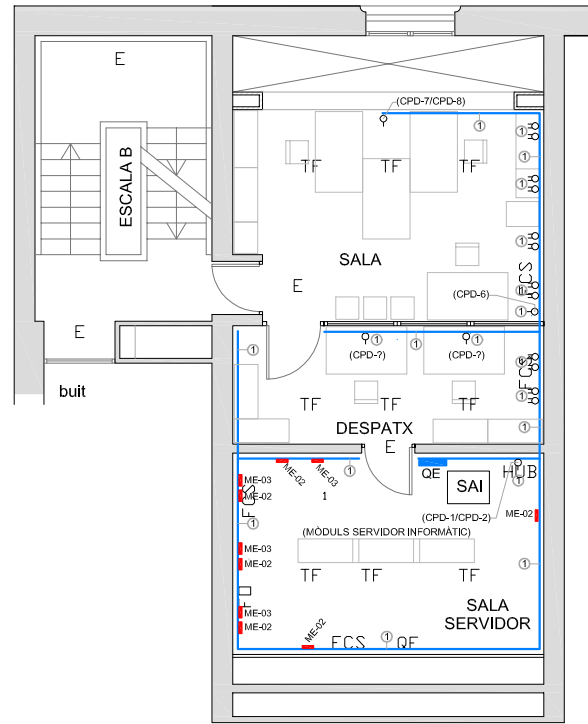
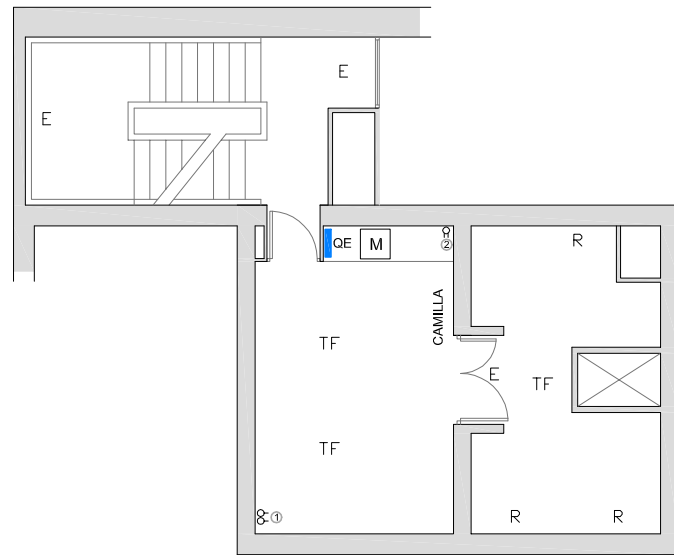
ELECTRICITAT, VEU I DADES

- ME-01 Mòdul elèctric/veu/dades
- GE-01 Grup d'endolls elèctrics i veu/dades
- ① Canal tipus Unex (metal·l o plàstic), paret, electr./veu/dades
- ④ Canal PVC, terra, electricitat/veu/dades
- ⊕ Endoll elèctric Schuko a la canal tipus Unex (línia normal)
- ⊕⊕ Endoll elèctric Schuko a la canal tipus Unex (línia SAI)
- ⊕⊖ Endoll elèctric Schuko a la paret (línia normal)
- ⊕⊖⊖ Endoll elèctric Schuko a la paret (línia SAI)
- ⊕⊖ Endoll RJ-11 o RJ-45 a la paret
- ⊕⊖ Endoll RJ-11 o RJ-45 a la canal Unex
- (NI) Element que no s'ha pogut inspeccionar
- ⊕ Aplic empotrat de paret, situat baix
- CB-01 Caixa Cima-Box empotrada al terra
- CB-01 Caixa Cima-Box, empotrada a la paret
- QE Quadre elèctric
- SC Secador de mans elèctric

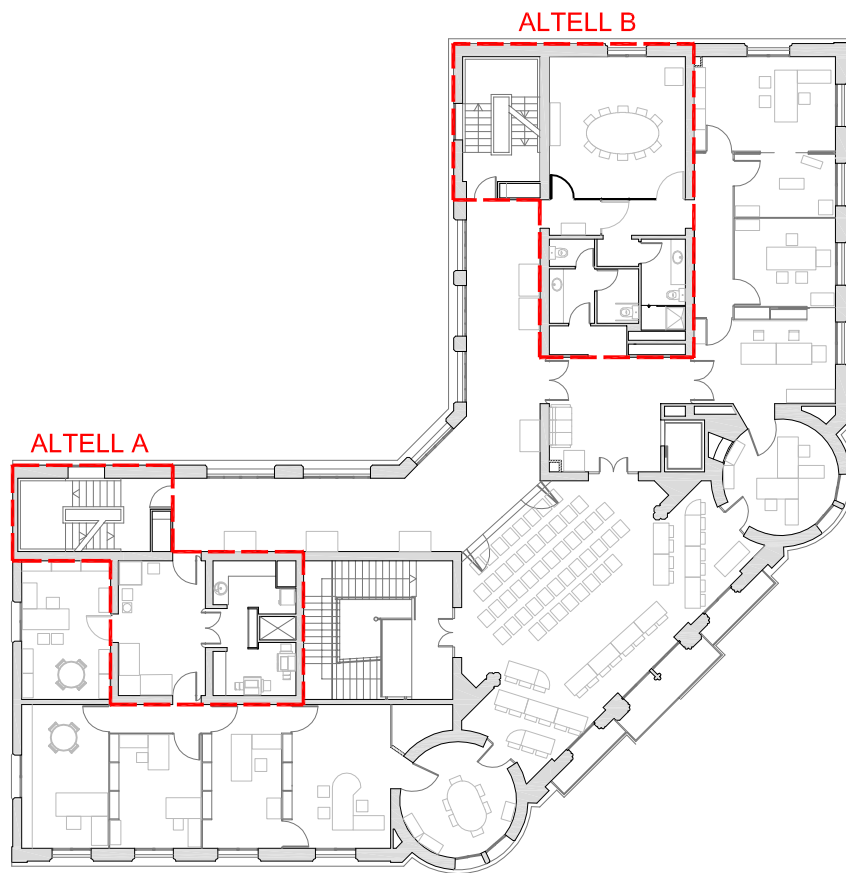
CLIMATITZACIÓ I VENTILACIÓ

- RE1 Radiador elèctric de 1000 W
- RE2 Radiador elèctric de 1400 W
- RE3 Radiador elèctric de 2400 W
- RE4 Convector elèctric de 2000 W
- V Ventilador elèctric de 60 W
- PS Placa solar de 650 W
- FCT Fancoil sobre el paviment
- Reixa línia de d'impulsió o retorn al terra (mides diverses)
- Reixa línia de d'impulsió o retorn a la paret (mides diverses)
- R Registre al terra
- R Registre a la paret





ALTELL B - INFORMÀTICA



LLEGGENDA D'INSTAL·LACIONS SOSTRES I ZONA ALTA DE LES PARETS

IL·LUMINACIÓ

- E Lum d'emergència a paret
- E Lum d'emergència a sostre
- BC Downlight PL-2x26W
- D Downlight de baix consum
- D Downlight dicròica de 50W
- I Downlight incandescent
- L Downlight led
- FA Lum fix d'ascensor
- H Aplic de paret halògen
- CL Columna de llum
- TF Tub fluorescent 58W
- TF Tub fluorescent 2x58W amb pantalla
- LL Lum lineal led
- LAMP Lum penjat de gran format

ELECTRICITAT, VEU I DADES

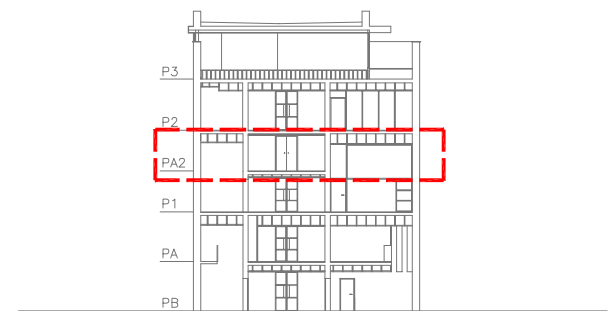
- ME-01 Mòdul elèctric/veu/dades
- ① Canal Unex elèctric/veu/dades
- ① Endoll elèctric Schuko a la canal Unex
- ② Endoll elèctric Schuko a la paret
- ① Endoll RJ-11 o RJ-45 a la paret
- ② Endoll RJ-11 o RJ-45 a la canal Unex
- HUB Armarí de connexions informàtiques
- FO Armarí servei fibra òptica
- QE Quadre elèctric

CLIMATITZACIÓ I VENTILACIÓ

- FCS Fan coil de paret (tipus domèstic)
- CL1 Climatitzador de sostre (85x85 cm)
- CL2 Climatitzador de sostre (80x125 cm)
- Difussor d'aire condicionat al sostre (60x60 cm)
- Difussor d'aire condicionat al sostre (d= 40 cm)
- Reixa de d'impulsió o retorn al sostre (mides diverses)
- Reixa lineal de d'impulsió o retorn al sostre (mides diverses)
- Reixa lineal de d'impulsió o retorn a la paret (mides diverses)
- R Registre al sostre
- R Registre a la paret o cantell de fals sostre

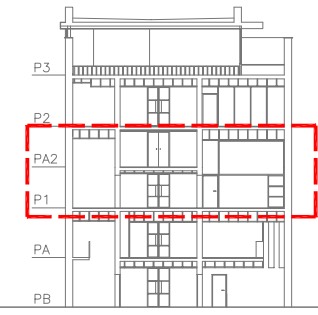
DIVERSOS

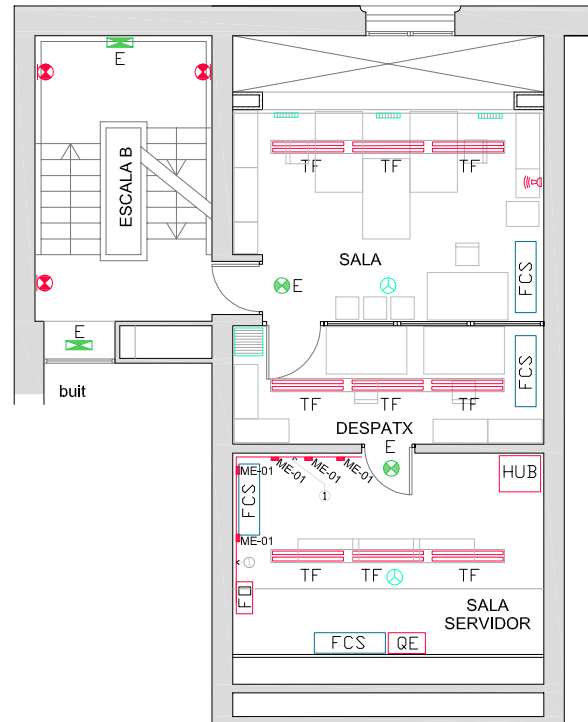
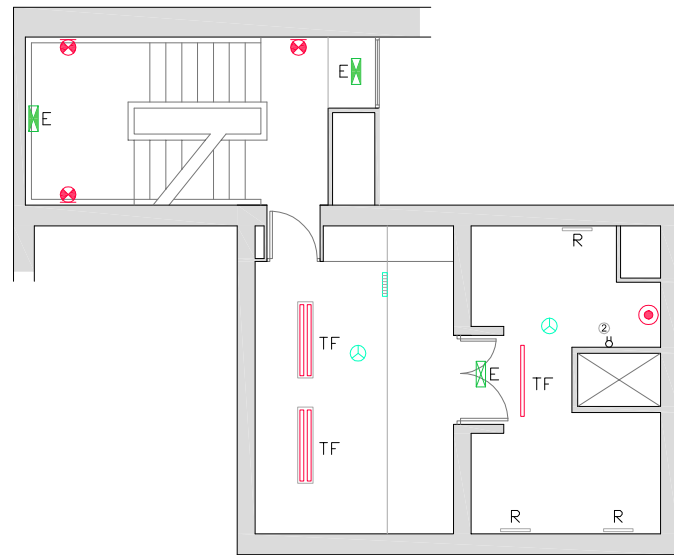
- Acumulador ACS 1200 W
- Extractor d'aire banys
- Altaveu
- Projector de vídeo
- Càmera de vídeo
- Alarma acústica d'incendi
- Alarma òptica d'incendi
- Detector d'incendi
- Monitor de televisió
- Indicador "Ei seu torn"



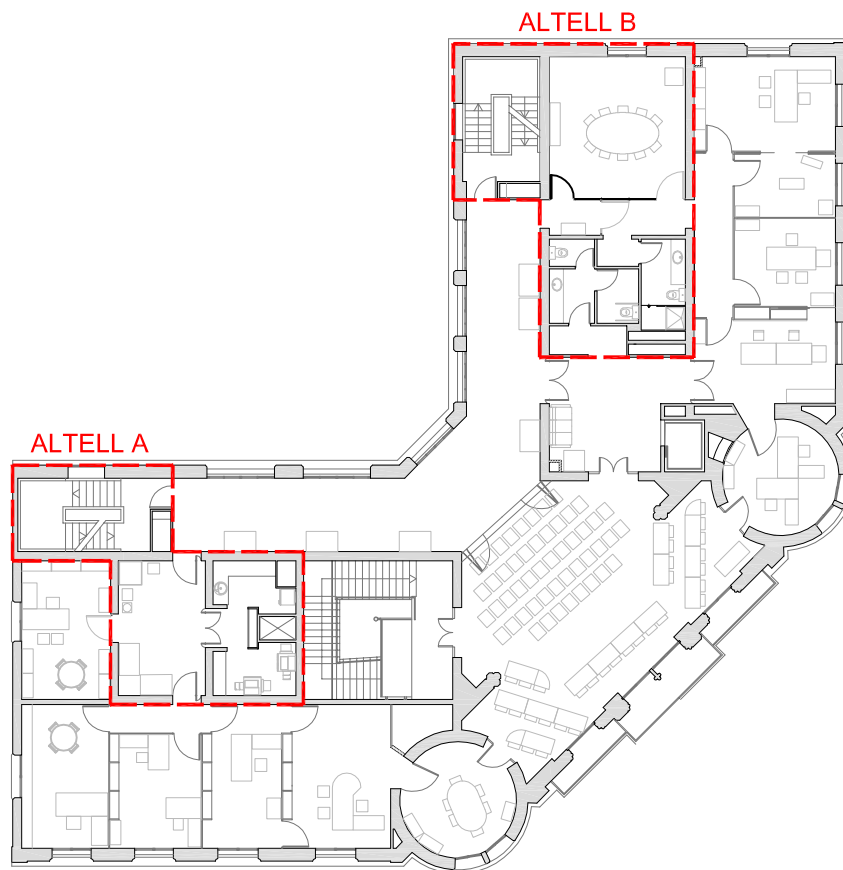


- ### LLEGGENDA D'INSTAL·LACIONS SOSTRES I ZONA ALTA DE LES PARETS
- #### IL·LUMINACIÓ
- E Lum d'emergència a paret
 - E Lum d'emergència a sostre
 - PL Downlight PL-2x26W
 - BC Downlight de baix consum
 - D Downlight dicròica de 50W
 - I Downlight incandescent
 - L Downlight led
 - FA Lum fix d'ascensor
 - H Aplic de paret halògen
 - CL Columna de llum
 - TF Tub fluorescent 58W
 - TF Tub fluorescent 2x58W amb pantalla
 - LL Lum lineal led
 - LAMP Lum penjat de gran format
- #### ELECTRICITAT, VEU I DADES
- ME-01 Mòdul elèctric/veu/dades
 - U Canal Unex electricitat/veu/dades
 - S Endoll elèctric Schuko a la canal Unex
 - S2 Endoll elèctric Schuko a la paret
 - RJ-11 Endoll RJ-11 o RJ-45 a la paret
 - RJ-45 Endoll RJ-11 o RJ-45 a la canal Unex
 - HUB Armari de connexions informàtiques
 - FO Armari servei fibra òptica
 - QE Quadre elèctric
- #### CLIMATITZACIÓ I VENTILACIÓ
- FCS Fan coil de paret (tipus domèstic)
 - CL1 Climatitzador de sostre (85x85 cm)
 - CL2 Climatitzador de sostre (80x125 cm)
 - Difusor d'aire condicionat al sostre (60x60 cm)
 - Difusor d'aire condicionat al sostre (d= 40 cm)
 - Reixa de d'impulsió o retorn al sostre (mides diverses)
 - Reixa lineal de d'impulsió o retorn al sostre (mides diverses)
 - Reixa lineal de d'impulsió o retorn a la paret (mides diverses)
 - R Registre al sostre
 - R Registre a la paret o cantell de fals sostre
- #### DIVERSOS
- ACS Acumulador ACS 1200 W
 - EAB Extractor d'aire bany
 - Altaveu
 - PV Projector de vídeo
 - CAM Càmera de vídeo
 - AA Alarma acústica d'incendi
 - AO Alarma òptica d'incendi
 - DI Detector d'incendi
 - TV Monitor de televisió
 - ST Indicador "El seu torn"





ALTELL B - INFORMÀTICA



LLEGGENDA D'INSTAL·LACIONS SOSTRES I ZONA ALTA DE LES PARETS

IL·LUMINACIÓ

- Llum d'emergència a paret
- Llum d'emergència a sostre
- Downlight PL-2x26W
- Downlight de baix consum
- Downlight dicròica de 50W
- Downlight incandescent
- Downlight led
- Llum fix d'ascensor
- Aplic de paret halògen
- Columna de llum
- Tub fluorescent 58W
- Tub fluorescent 2x58W amb pantalla
- Llum lineal led
- Llum penjat de gran format

ELECTRICITAT, VEU I DADES

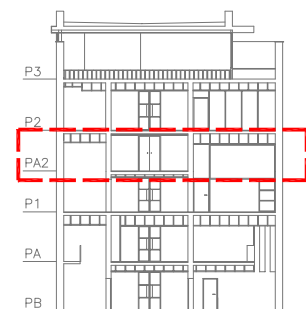
- Mòdul elèctric/veu/dades
- Canal Unex electricitat/veu/dades
- Endoll elèctric Schuko a la canal Unex
- Endoll elèctric Schuko a la paret
- Endoll RJ-11 o RJ-45 a la paret
- Endoll RJ-11 o RJ-45 a la canal Unex
- Armari de connexions informàtiques
- Armari servei fibra òptica
- Quadre elèctric

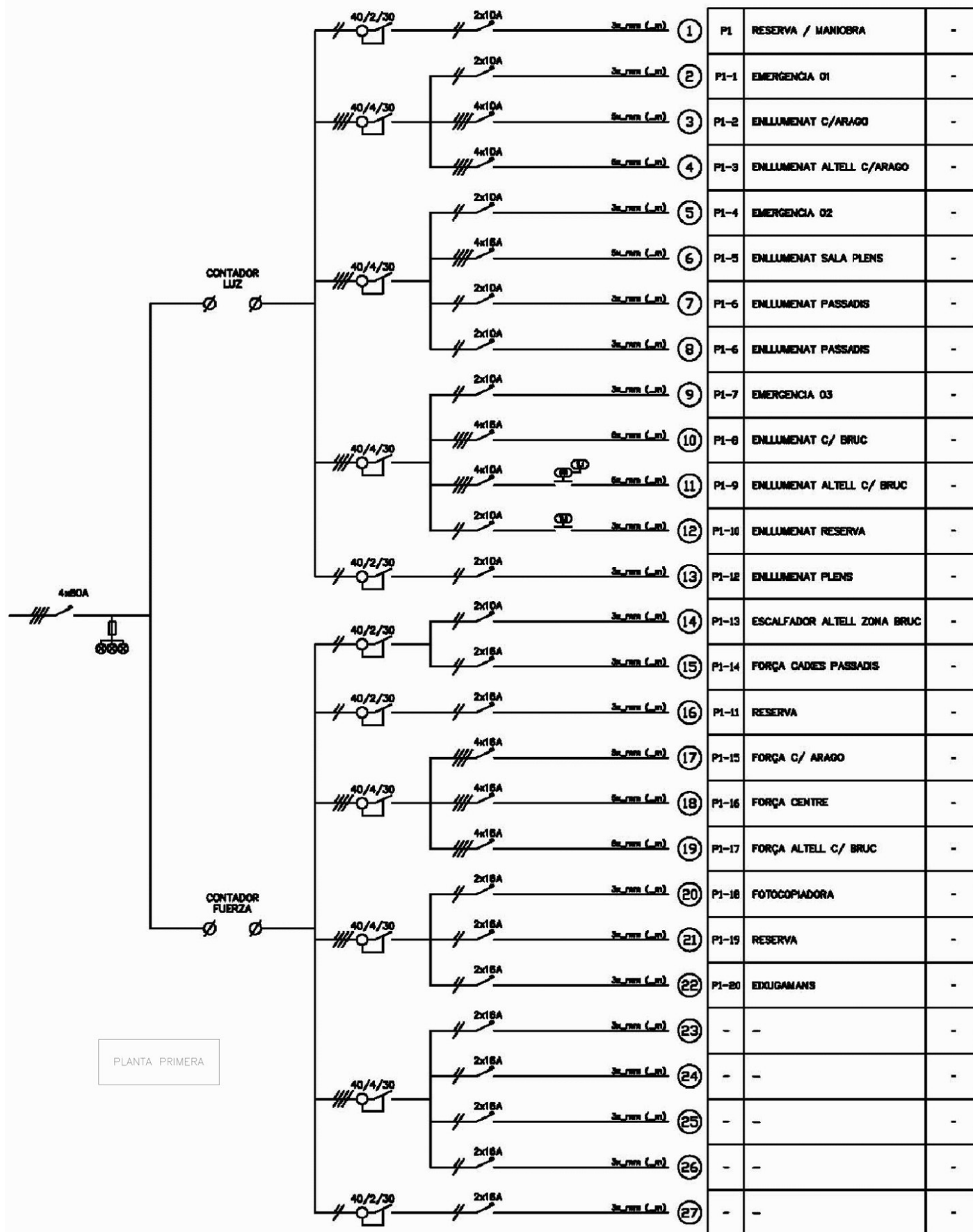
CLIMATITZACIÓ I VENTILACIÓ

- Fan coil de paret (tipus domèstic)
- Climatitzador de sostre (85x85 cm)
- Climatitzador de sostre (80x125 cm)
- Difusor d'aire condicionat al sostre (60x60 cm)
- Difusor d'aire condicionat al sostre (d= 40 cm)
- Reixa de d'impulsió o retorn al sostre (mides diverses)
- Reixa lineal de d'impulsió o retorn al sostre (mides diverses)
- Reixa lineal de d'impulsió o retorn a la paret (mides diverses)
- Registre al sostre
- Registre a la paret o cantell de fals sostre

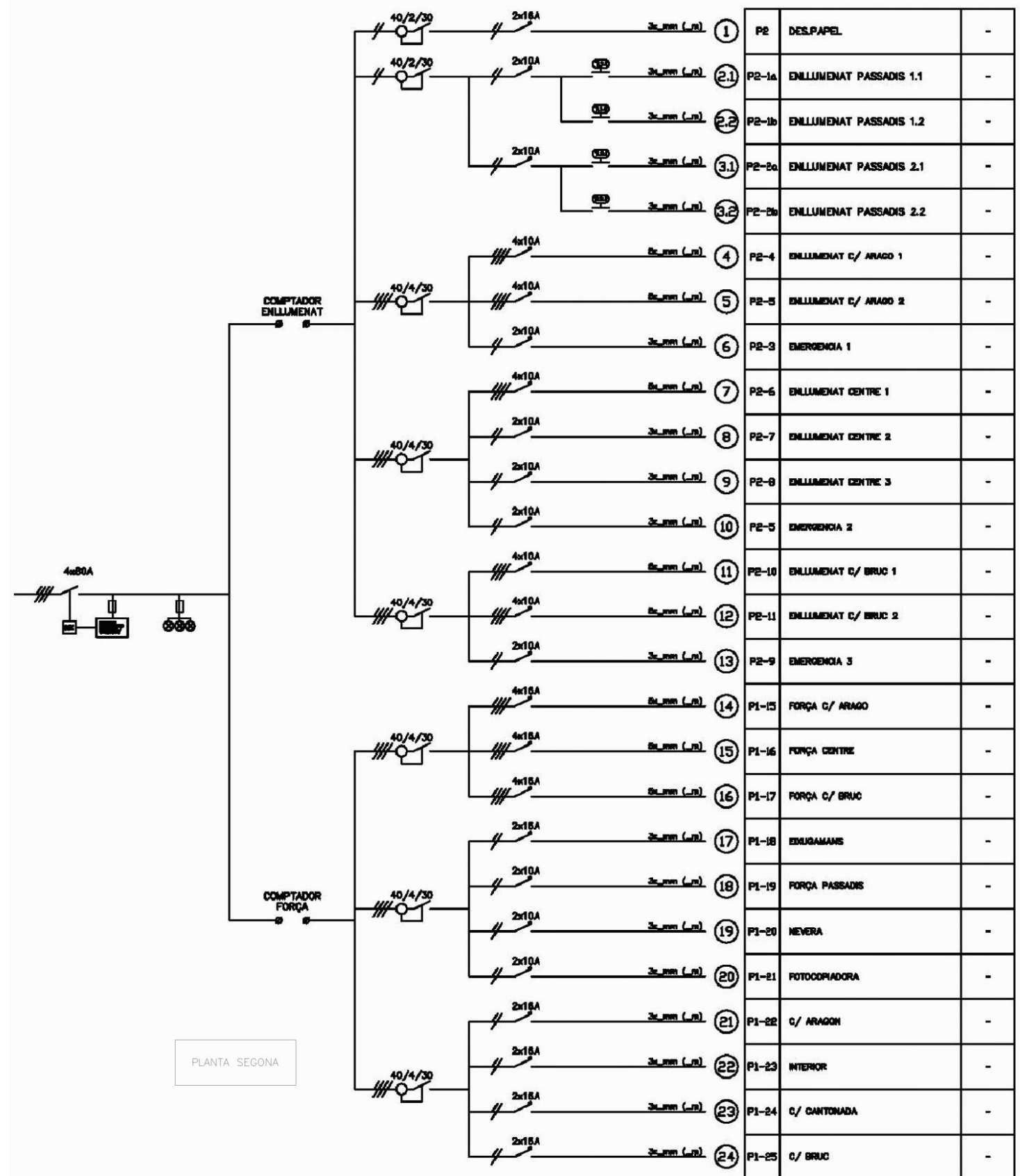
DIVERSOS

- Acumulador ACS 1200 W
- Extractor d'aire banys
- Altaveu
- Projector de vídeo
- Càmera de vídeo
- Alarma acústica d'incendi
- Alarma òptica d'incendi
- Detector d'incendi
- Monitor de televisió
- Indicador "El seu torn"

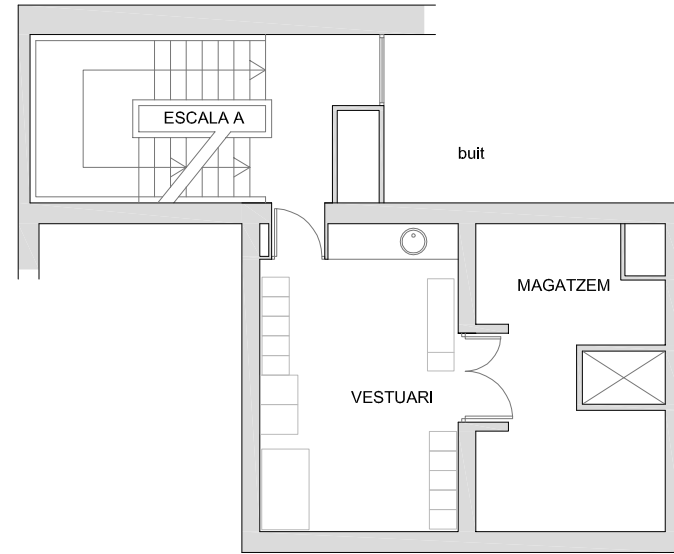




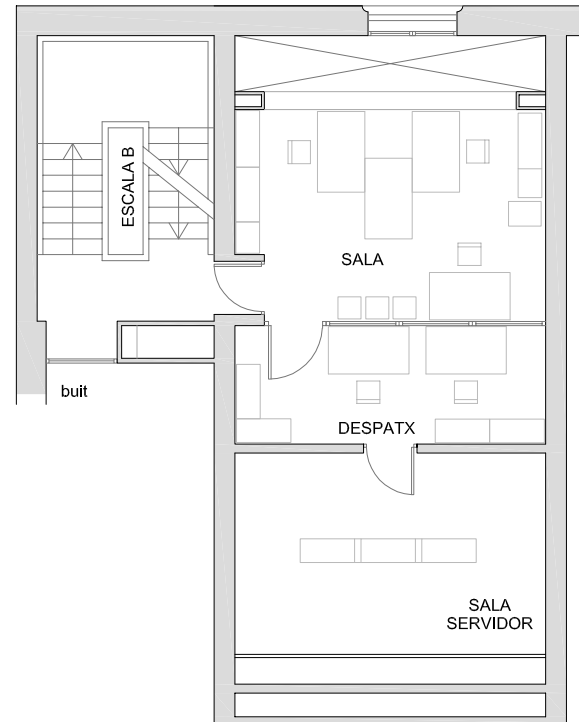
PLANTA PRIMERA



PLANTA SEGONA



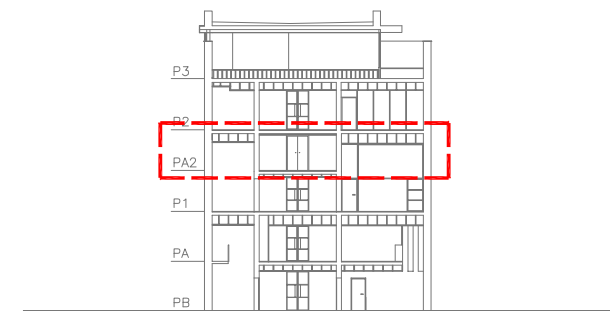
ALTELL A - VESTUARI



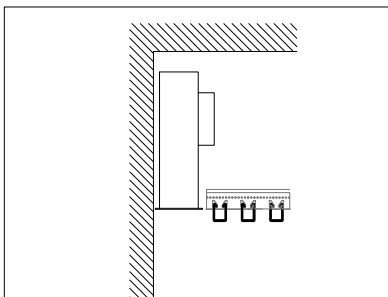
ALTELL B - INFORMÀTICA

ALTELL A	
Vestidor	16,82 m2
Magatzem	14,38 m2
Escala A	15,50 m2
<i>Subtotal</i>	<i>46,70 m2</i>

ALTELL B	
Servidor	17,94 m2
Despatx Informatica	10,50 m2
Sala Informatica	18,23 m2
Escala B	15,21 m2
<i>Subtotal</i>	<i>61,88 m2</i>



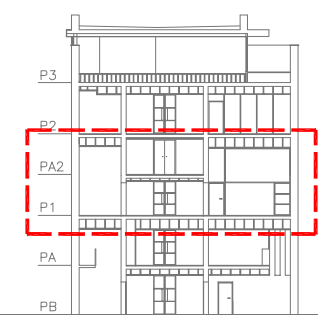
Difusor rotacional Airnamic-R
amb plenum cilíndric lacat tot el
conjunt en negre

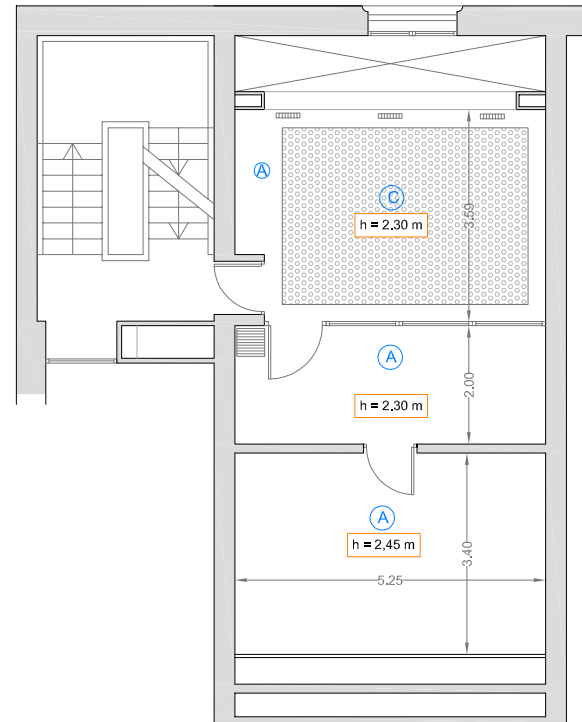
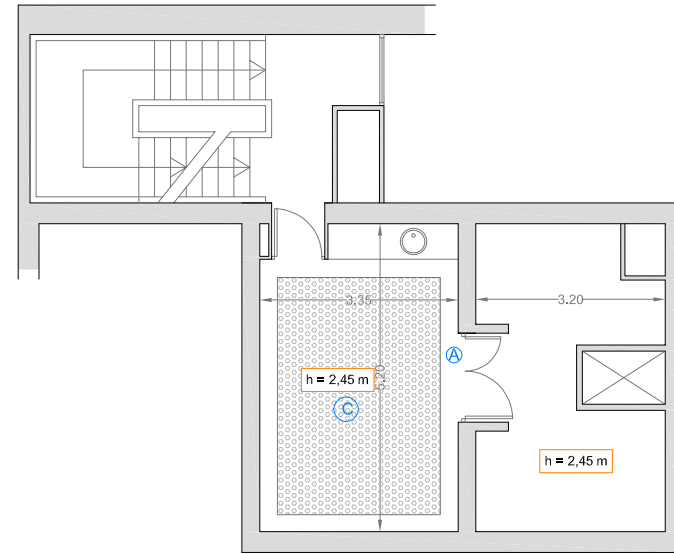


Plenum per a condeute de
retorn amb reixa d'amplada 15
cms, longitud variable, lacat tot
el conjunt en negre



LLEGENDA	
(A)	Sostre continu de placa N de guix laminat.
(B)	Sostre continu de placa H de guix laminat.
(C)	Sostre continu de placa continua de guix laminat, fono - absorbent, amb registres i banda perimetral de guix laminat llis.
(D)	Sostre de lames tèxtils amb addició de panell acústic Model Heartfelt de Hunter Douglas, lama de 40x55mm col·locada amb perfil d'alumini negre, modulada cada 90 mm incloent panell acústic col·locat per gravetat sobre perfils tipus Policel de 10 mm de gruix. Inclou perfil perimetral en L lacat en negre per a remat de panell.
⊗	Xapa lacada negra per a fixació d'elements.
R	Registre unitats clima.
⊙	Espai difusor
○	Forat per a lluminària o lluminària en lama Hearfelt
Tarjes perimetrals de placa N de guix laminat de 30 cm d'ample.	
Als sostres de lames aquestes es deixaran a 15 cms del perímetre	

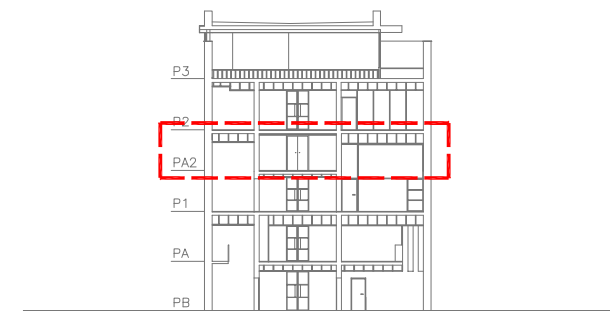
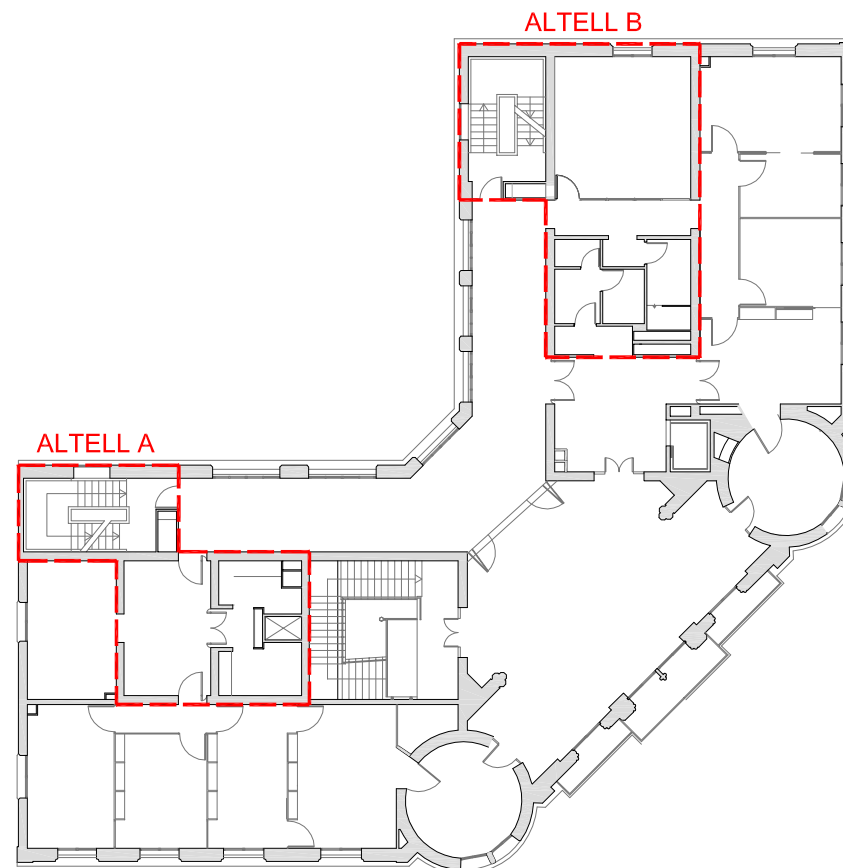










LLEGENDA

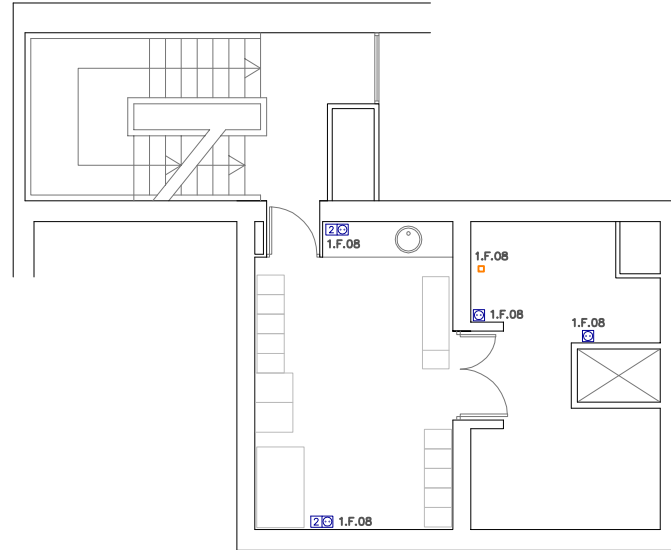
- (A) Sostre continu de placa N de guix laminat.
- (B) Sostre continu de placa H de guix laminat.
- (C) Sostre continu de placa continua de guix laminat, fono - absorbent, amb registres i banda perimetral de guix laminat llis.
- (D) Sostre de lames tèxtils amb addició de panell acústic Model Heartfelt de Hunter Douglas, lama de 40x55mm col·locada amb perfil d'alumini negre, modulada cada 90 mm incloent panell acústic col·locat per gravetat sobre perfils tipus Policel de 10 mm de gruix. Inclou perfil perimetral en L lacat en negre per a remat de panell.

- ⊗ Xapa lacada negra per a fixació d'elements.
- R Registre unitats clima.
- ☼ Espai difusor
- Forat per a lluminària o lluminària en lama Hearfelt














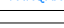





LLEGGENDA D'INSTAL·LACIÓ ELÈCTRICA, VEUS I DADES

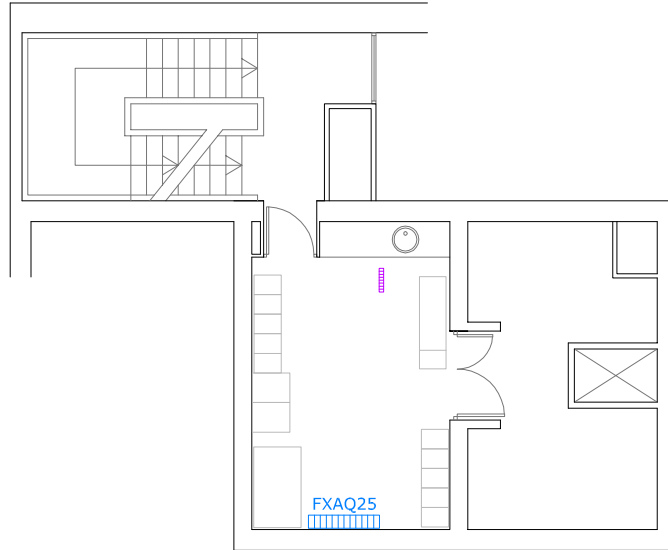
- Quadre elèctric de protecció i comandament
-  Safata d'acer galvanitzat per distribució 100x300 o 75x100
-  Endoll bipolar 16A color blanc per línia de força
-  2 Endolls bipolars 16A color blanc per línia de força
-  Caixa d'alumini per a 4 mecanismes, conté:
- 2 endolls bipolar 16 A color blanc
- 2 preses veus / dades rj45 UPT6
-  Caixa d'alumini per a 6 mecanismes, conté:
- 2 endolls bipolar 16 A color blanc
- 2 endolls bipolar 16 A color vermell
- 2 preses veus / dades rj45 UPT6
-  Punt d'alimentació a climatitzador, extractor

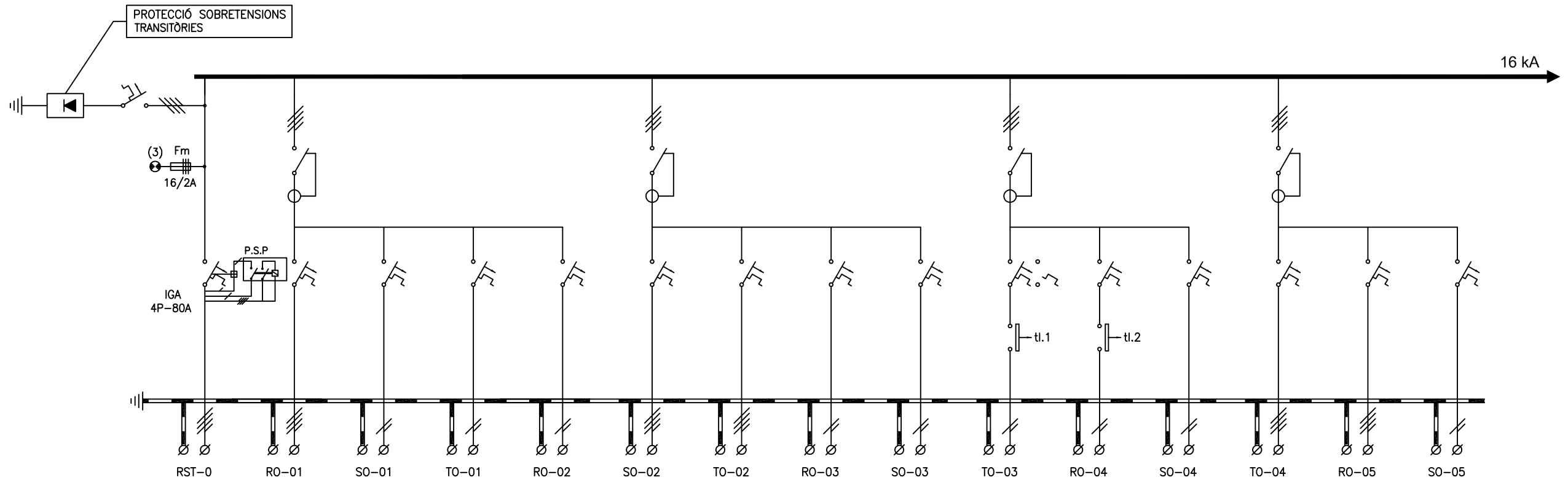


- NOTES:
- ① Es manté les instal·lacions existents associades a so, imatge i control de la sala
 - ② Es manté les instal·lacions existents associades als servidors i al S.A.I.
 - ③ Reubicació i alineació de evaporadores, difusors a fals sostre respecte les lluminàries
 - ④ Cal fer una identificació prèvia de totes les línies, a Planta Primera és important detectar:
- Línies alimentades desde altres plantes
- De quin quadre venen línies de clima

LLEGENDA CLIMATITZACIÓ I VENTILACIÓ

-  RE1 Radiador elèctric de 1000 W
-  RE2 Radiador elèctric de 1400 W
-  RE3 Radiador elèctric de 2400 W
-  RE4 Convector elèctric de 2000 W
-  V Ventilador elèctric de 60 W
-  PS Placa solar de 650 W
-  FXAQXX Fan coil de paret (tipus domèstic)
-  FXLQXX Fancoil sobre el paviment
-  FXFQXX Fan Coil Cassette
-  FXKQXX Fan Coil de sostre
-  FXSQXX Fan Coil de conductes
-  Difusor d'aire condicionat al sostre (60x60 cm)
-  Difusor d'aire condicionat al sostre (d= 40 cm)
-  Reixa de d'impulsió o retorn al sostre (mides diverses)
-  Reixa lineal de d'impulsió o retorn al sostre (mides diverses)
-  Reixa lineal de d'impulsió o retorn a la paret (mides diverses)
-  Extractor aire banys





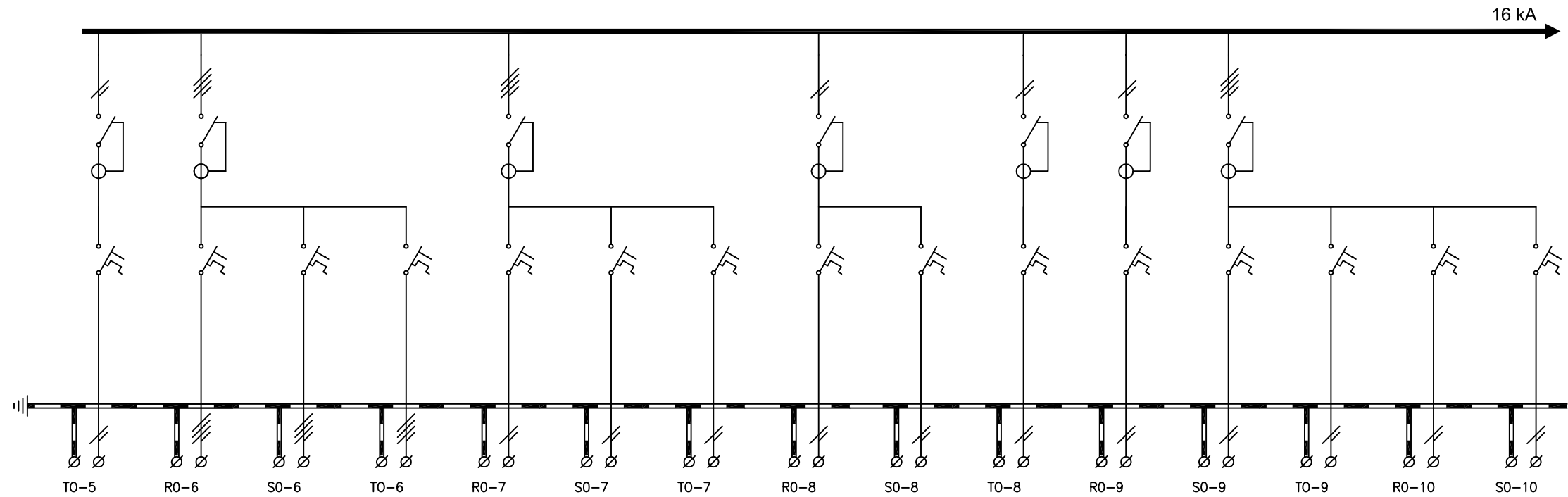
INTENSIDAD CORTOCIRCUITO	I _{cc} = 16/6 kA														
POSICIÓ	0	1	2	3	4	5	6	7	8	9	10	11	12	13	14
CIRCUITO	P1	1.E-01	1.E-02	1.E-03	1.E-04	1.E-05	1.E-06	1.E-07	1.E-08	1.E-09	1.E-10	1.E-11	1.E-12	1.E-13	1.E-14
POTÈNCIA INSTAL·LADA (W)	22.999	1.209	180	10	110	1.688	450	150	90			60	250	300	50
DENOMINACIÓ	PLANTA PRIMERA	Enllumenat Regiduria	Enllumenat Lavabos	Reserva Maniobra	Enllumenat Emergència I	Enllumenat Presidència	Enllumenat Sala Plens I	Enllumenat Sala Plens II	Enllumenat Emergència II	Enllumenat Passadis I	Enllumenat Passadis II	Enllumenat emergència III	Enllumenat Atell Vestuaris	Enllumenat Atell Sala Rack	Enllumenat emergència IV
INTENSIDAD MÁXIMA ADMISIBLE (A)	IV	IV	II	II	II	IV	IV	II	II	II	II	II	IV	IV	II
INTERRUPTOR AUTOMÁTICO	TIPO	80	10	10	10	10	16	10	10	16	10	10	10	10	10
	CALIBRE (A)		IV				IV			IV			IV		
INTERRUPTOR DIFERENCIAL	TIPO		40			40				40			40		
	CALIBRE (A)		30			30				30			30		
	SENSIBILIDAD (mA)														
CONTACTOR	TIPO														
	CALIBRE (A)	Instal·lació a mantenir													
SECCIÓ DEL CONDUCTOR (mm²)	3(1x25)+25N+25T	3(1x2,5)+2,5N+2,5T	2,5+2,5N+2,5T	2,5+2,5N+2,5T	2,5+2,5N+2,5T	3(1x2,5)+2,5N+2,5T	3(1x4)+4N+4T	2,5+2,5N+2,5T	2,5+2,5N+2,5T	2,5+2,5N+2,5T	2,5+2,5N+2,5T	2,5+2,5N+2,5T	2,5+2,5N+2,5T	2,5+2,5N+2,5T	2,5+2,5N+2,5T
TIPO DE CONDUCTOR	Cu RZ1-K 0,6/1kV (AS)	Cu RZ1-K 0,6/1kV (AS)	Cu RZ1-K 0,6/1kV (AS)	Cu RZ1-K 0,6/1kV (AS)	Cu RZ1-K 0,6/1kV (AS)	Cu RZ1-K 0,6/1kV (AS)	Cu RZ1-K 0,6/1kV (AS)	Cu RZ1-K 0,6/1kV (AS)	Cu RZ1-K 0,6/1kV (AS)	Cu RZ1-K 0,6/1kV (AS)	Cu RZ1-K 0,6/1kV (AS)	Cu RZ1-K 0,6/1kV (AS)	Cu RZ1-K 0,6/1kV (AS)	Cu RZ1-K 0,6/1kV (AS)	Cu RZ1-K 0,6/1kV (AS)

NOTA: Cal fer un reconeixement previ de les línies existents. Els elements s'alimenten des de el quadre de planta, separant força, enllumenat, clima i informàtica. Caldrà verificació i aprovació Direcció d'Obra un cop fet el reconeixement de les línies.

NOTA: En obra es revisarà proteccions i contactors. La instal·lació s'ajustarà als elements aigües adalt complint amb la normativa aplicable

NOTA: Repartiment de fases segons consums

NOTA: Es renombra les línies segons que elements alimentin



INTENSIDAD CORTOCIRCUITO	I _{cc} = 16/6 kA														
POSICIÓN	15	16	17	18	19	20	21	22	23	24	25	26	27	28	29
CIRCUITO	1.F-01	1.F-02	1.F-03	1.F-04	1.F-05	1.F-06	1.F-07	1.F-08	1.F-09	1.F-10	1.F-11	1.C-01	1.C-02	1.C-03	1.C-04
POTÈNCIA INSTAL-LADA (W)	50	3.000	1.000	1.250	1.150	900	400	2.000	600	400	0	1.750	1.750	1.750	1.750
DENOMINACIÓN	Maniobra Reserva	Força Regiduria	Força Sala d'Actes	Força Altell Sala Rack	Força Presidència I	Força Presidència II	Office Vestibul	Escalfador Altell Zona c/Aragó	Força Passadis	Lavabos	Reserva	Climatització Gerència I	Climatització Gerència II	Climatització Presidència I	Climatització Presidència II
INTERRUPTOR AUTOMÀTIC	TIPO	II	IV	IV	IV	II	II	II	II	II	II	II	II	II	II
	CALIBRE (A)	16	16	16	16	16	16	16	16	16	16	16	16	16	16
INTERRUPTOR DIFERENCIAL	TIPO	II	IV		IV			II		II		IV			
	CALIBRE (A)	40	40		40			40		40		40			
	SENSIBILIDAD (mA)	30	30		30			30		30		30			
CONTACTOR	TIPO														
	CALIBRE (A)														
SECCIÓ DEL CONDUCTOR (mm²)	3(1x4)+4N+4T	3(1x4)+4N+4T	3(1x4)+4N+4T	3(1x4)+4N+4T	2,5+2,5N+2,5T	2,5+2,5N+2,5T	2,5+2,5N+2,5T	2,5+2,5N+2,5T	2,5+2,5N+2,5T	2,5+2,5N+2,5T	2,5+2,5N+2,5T	3(1x4)+4N+4T	3(1x4)+4N+4T	3(1x4)+4N+4T	3(1x4)+4N+4T
TIPO DE CONDUCTOR	Cu RZ1-K 0,6/1kV (AS)	Cu RZ1-K 0,6/1kV (AS)	Cu RZ1-K 0,6/1kV (AS)	Cu RZ1-K 0,6/1kV (AS)	Cu RZ1-K 0,6/1kV (AS)	Cu RZ1-K 0,6/1kV (AS)	Cu RZ1-K 0,6/1kV (AS)	Cu RZ1-K 0,6/1kV (AS)	Cu RZ1-K 0,6/1kV (AS)	Cu RZ1-K 0,6/1kV (AS)	Cu RZ1-K 0,6/1kV (AS)	Cu RZ1-K 0,6/1kV (AS)	Cu RZ1-K 0,6/1kV (AS)	Cu RZ1-K 0,6/1kV (AS)	Cu RZ1-K 0,6/1kV (AS)

NOTA: Cal fer un reconeixement previ de les línies existents. Els elements s'alimenten des de el quadre de planta, separant força, enllumenat, clima i informàtica. Caldrà verificació i aprovació Direcció d'Obra un cop fet el reconeixement de les línies.

NOTA: En obra es revisarà proteccions i contactors. La instal·lació s'ajustarà als elements aigües adalt complint amb la normativa aplicable

NOTA: Repartiment de fases segons consums

NOTA: Es renombra les línies segons que elements alimentin