

PLEC DE PRESCRIPCIONS TÈCNIQUES PER LA REPARACIÓ DE CONTENIDORS DE RESIDUS DEL MUNICIPI DE VILAFRANCA DEL PENEDÈS segons expedient 16-2024-140

ÍNDEX

1. Objecte
2. Àmbit
3. Durada
4. Especificacions en la reparació dels contenidors
 - 4.1 Reparació estàndard contenidors de superfície tipus NEW EASY CITY
 - 4.2 Peces estàndard contenidors de superfície tipus NEW EASY CITY
 - 4.3 Especificacions de pintura dels contenidors de superfície tipus NEW EASY CITY
 - 4.4 Reparació estàndard contenidors de superfície tipus CITY SERIE 1150
 - 4.5 Peces estàndard contenidors se superfície tipus CITY SERIE 1150
 - 4.6 Especificacions de pintura dels contenidors de superfície tipus CITY SERIE 1150
5. Manipulació dels contenidors
6. Criteris per ocupar la via pública
7. Recollida/Entrega del bé o servei
8. Terminis
9. Buidat dels contenidors a reparar
10. Sistemàtica de l'operació de manteniment

Vilafranca del Penedès, en data de la signatura electrònica

La veracitat del contingut d'aquest document es pot comprovar a www.vilafranca.cat/validacio

Codi validació document:
15246020226562121603





1. Objecte

L'objecte del present plec és la regulació de las característiques tècniques per la reparació de contenidors de residus de superfície afectats per actes vandàlics que hi ha actualment implantats a l'Ajuntament de Vilafranca del Penedès.

2. Àmbit

Tots els contenidors de residus de superfície tipus EASY afectats per actes vandàlics. Els diferents tipus de contenidors a mantenir són

- ☛ NEW EASY CITY STANDARD (2.250L, 3.000L, 3.750L)
- ☛ NEW EASY CITY SMALL (1.500L, 2.100L, 2.700L)
- ☛ CITY SERIE 1150 (1.000L, 2.000L)

3. Durada

1 any a partir de la data d'adjudicació del contracte amb la possibilitat de 3 pròrrogues d'un any cadascuna.

4. Especificacions en la reparació dels contenidors

4.1 Reparació estàndard contenidors de superfície tipus NEW EASY CITY

- Reparació mecanismes portella
- Reparació mecanisme de descàrrega
- Reparació de la xapa per cop deformants
- Reparació mecanisme del pedal
- Polit, enmassillat i pintat cos contenidor
- Polit, enmassillat i pintat tapa usuari
- Polit, enmassillat i pintat tapa carrer
- Col·locació d'un adhesiu cantoner
- Col·locació d'adhesiu segons tipus de fracció (no inclou l'adhesiu)
- Retirada d'adhesiu deteriorat / neteja de la zona a on s'ha de col·locar l'adhesiu nou / Col·locació de l'adhesiu nou segons tipus de fracció (no inclou l'adhesiu)
- Transport per recollida i entrega d'1 contenidor (inclou la recollida i col·locació del contenidor a reparar i la col·locació d'un contenidor de substitució)
- Transport per recollida i entrega de 2 contenidors (inclou la recollida i col·locació del contenidor a reparar i la col·locació d'un contenidor de substitució)
- Moviment contenidors entre les oficines d'Espai Públic al carrer.
- Buidat residus contenidor

4.2 Peces estàndard contenidors de superfície tipus NEW EASY CITY

- Amortidor
- Adhesiu cantoner
- Taps, cargols i utilitatge
- Nova maneta
- Nou pedal
- Cortina de 4 tires per contenidors d'envasos, paper i vidre
- Cortina de 5 tires per contenidors d'envasos, paper i vidre

Vilafranca del Penedès, en data de la signatura electrònica

La veracitat del contingut d'aquest document es pot comprovar a www.vilafranca.cat/validacio

Codi validació document:
15246020226562121603





4.3 Especificacions de pintura dels contenidors de superfície tipus NEW EASY CITY

Prèviament, s'haurà de realitzar una imprimació de dos components adient a la pintura. La pintura dels contenidors ha de ser de poliuretà de dos components. Els RAL són els següents:

Estructura	RAL 7037
Envasos	RAL 1018
Paper	RAL 5005
Vidre	RAL 6032
Resta	RAL 7038
Orgànica	RAL 8024

4.4 Reparació estàndard contenidors de superfície tipus CITY SERIE 1150

- Reparació mecanismes portella
- Reparació mecanisme de descàrrega
- Reparació de la xapa per cop deformants
- Polít, enmassillat i pintat cos contenidor
- Instal·lació tapa cega / tapa usuari
- Instal·lació marc i portella
- Col·locació d'un adhesiu cantoner
- Col·locació d'adhesiu segons tipus de fracció (no inclou l'adhesiu)
- Retirada d'adhesiu deteriorat / neteja de la zona a on s'ha de col·locar l'adhesiu nou / Col·locació de l'adhesiu nou segons tipus de fracció (no inclou l'adhesiu)
- Transport per recollida i entrega d'1 contenidor (inclou la recollida i col·locació del contenidor a reparar i la col·locació d'un contenidor de substitució)
- Transport per recollida i entrega de 2 contenidors (inclou la recollida i col·locació del contenidor a reparar i la col·locació d'un contenidor de substitució)
- Moviment contenidors entre les oficines d'Espai Públic al carrer.
- Buidat dels residus del contenidor

4.5 Peces estàndard contenidors de superfície tipus CITY SERIE 1150

- Amortidor
- Adhesiu cantoner
- Taps, cargols i utilatge
- Cortina de goma contenidor Resta 2.000L
- Cortina de goma contenidor Orgànica 1.000L
- Tapa Cega contenidor Resta 2.000L
- Tapa Marc contenidor Resta 2.000L
- Tapa Portella contenidor Resta 2.000L
- Tapa Cega contenidor Orgànica 1.000L
- Tapa Marc contenidor Orgànica 1.000L
- Tapa Portella contenidor Orgànica 1.000L
- Una politja mecanisme
- Corretja violeta

Vilafranca del Penedès, en data de la signatura electrònica

La veracitat del contingut d'aquest document es pot comprovar a www.vilafranca.cat/validacio

Codi validació document:
15246020226562121603

PLAN_GEN_SIGN
16/2024/1408





4.6 Especificacions de pintura dels contenidors de superfície tipus CITY SERIE 1150

Prèviament, s'haurà de realitzar una imprimació de dos components adient a la pintura.

La pintura dels contenidors ha de ser de poliuretà de dos components. Els RAL són els següents:

Estructura	RAL 7037
Resta	RAL 7038
Orgànica	RAL 8024

5. Manipulació dels contenidors

- Durant el desplaçament dels contenidors fins a la posició de descàrrega i des d'aquesta a la seva ubicació, l'operari no haurà de perdre el tracte directe amb el contenidor.
- Els desplaçaments dels contenidors des de la seva ubicació a la posició de descàrrega, i des d'aquesta a la seva ubicació habitual, no podran realitzar-se fent creuaments de la calçada (de forma general en carrer de doble sentit de circulació o de més de dos carrils de lliure circulació).
- L'operació de descàrrega al camió es realitzarà sense que es produeixin abocament a la via pública i deteriorament del contenidor.
- Els contenidors s'hauran de col·locar en seva ubicació correctament situats, encarats a les voreres i sense produir molèsties als ciutadans.
- Els operaris no faran sorolls innecessaris, especialment a partir de les 22h.
- Tots els operaris han de treballar degudament uniformats i amb els corresponents mitjans de protecció establerts per a cadascuna de les tasques.
- Cada vegada que es reculli un contenidor caldrà netejar l'espai de la via pública que ocupava el contenidor mitjançant una escombrada manual per garantir que no quedin residus a terra.
- La responsabilitat dels moviments dels contenidors de superfície aniran a càrrec de l'adjudicatari amb les corresponents mesures de seguretat.

6. Criteris per ocupar la via pública

Si per realitzar les tasques de manteniment dels contenidors s'afecta a la via pública, s'hauran de tenir present els següents criteris:

- S'ha de garantir en tot moment un pas segur per als vianants i els vehicles.
- En el cas que s'hagin de realitzar talls parcial puntuals de la circulació de vehicles, s'ha evitar realitzar en horaris punta de circulació (8.30 a 9.15h, 12.30 a 13.15h, 14.30 a 15.15h i 16.30 a 17.15h).

Vilafranca del Penedès, en data de la signatura electrònica

La veracitat del contingut d'aquest document es pot comprovar a www.vilafranca.cat/validacio

Codi validació document:
15246020226562121603



7. Recollida/Entrega del bé o servei

S'estableixen dos ubicacions possibles per la recollida/entrega del bé o servei:

- 1- Al magatzem de Unitats de Serveis
c/ Avinyonet núm. 1-3, 08720 Vilafranca del Penedès
Horari: de 9:00 a 14:00 de dilluns a divendres
- 2- En una de les bateries de contenidors que hi ha ubicades en el municipi de Vilafranca de Penedès.

8. Terminis

- El termini màxim per l'enviament de la valoració (des de l'avís a l'adjudicatari fins a l'entrega de la valoració a l'Ajuntament) serà de **5 dies hàbils**.
- El termini màxim per realitzar la reparació d'un contenidor (des de l'acceptació per part de l'ajuntament de la valoració de la reparació fins a l'entrega del contenidor reparat o reparació del contenidor in-situ) serà de **15 dies hàbils**.
- El termini màxim per la retirada d'un contenidor amb greus signes de deteriorament de la via pública a petició expressa de l'ajuntament (des de l'acceptació per part de l'ajuntament de la valoració de la reparació, sempre i quan al magatzem de Serveis Urbans tingui disponible un contenidor de substitució) serà de **4 dies hàbils**.

9. Buidat dels contenidors a reparar

En el cas que el contenidor de residus a reparar estigui ple i l'adjudicatari se l'hagi d'emportar a les seves instal·lacions, l'empresa adjudicatària s'ha de fer càrrec del buidatge d'aquests residus, garantint en tot moment la correcta gestió segons la seva tipologia.

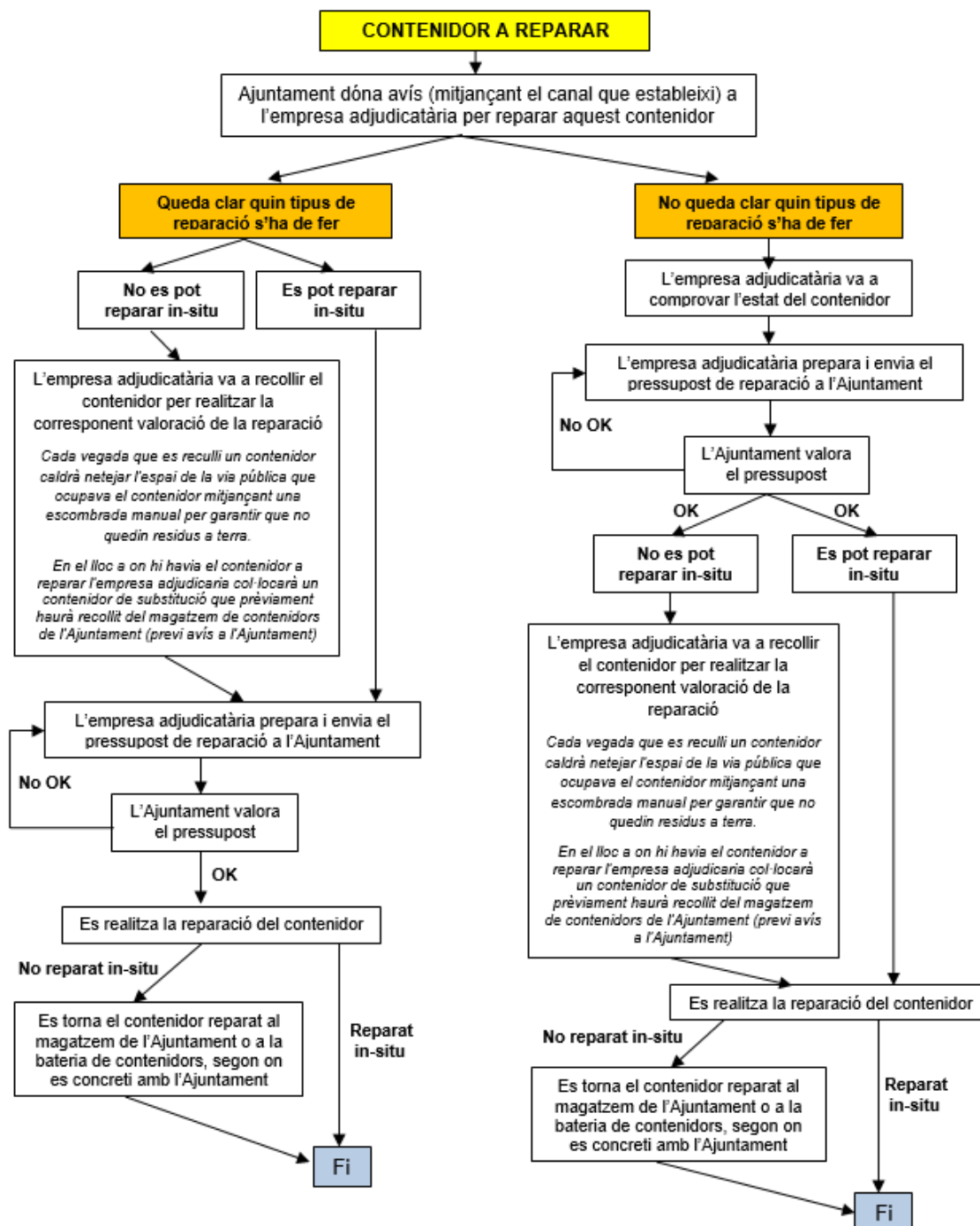
Vilafranca del Penedès, en data de la signatura electrònica

La veracitat del contingut d'aquest document es pot comprovar a www.vilafranca.cat/validacio

Codi validació document:
15246020226562121603



10. Sistemàtica de l'operació de manteniment



Vilafranca del Penedès, en data de la signatura electrònica

La veracitat del contingut d'aquest document es pot comprovar a www.vilafranca.cat/validacio

PLAN_GEN_SIGN
16/2024/1408

Codi validació document:
15246020226562121603

