

CODI DE VERIFICACIÓ	 3R3B 420R 4K4M 0P1E 10HL				
EXPEDIENT NÚM.	CLT/2024/739	DOCUMENT NÚM.	CLT18105Z4	DATA	12-07-2024
ÀREA	Àrea de Serveis a les Persones				
UNITAT	Cultura				
ASSUMPTE	SUBMINISTRAMENT I INSTAL·LACIÓ A LA XARXA MUNICIPAL DE BIBLIOTEQUES DE RFID (Radio Frequency Identification), ARCS DE SEGURETAT, DISPOSITIUS DE CONTROL D'USUARIS, ETIQUETATGE DE LES COL·LECCIONS, FONTS BIBLIOGRÀFIQUES I DOCUMENTALS, ESTACIÓ DE CÀRREGA I TAULETES DIGITALS				

Plec de prescripcions tècniques referent a l'aprovació de l'expedient del contracte administratiu de **SUBMINISTRAMENT I INSTAL·LACIÓ DE RFID (Radio Frequency Identification) A LES BIBLIOTEQUES DEL NORD I CAN PUIGGENER I ARCS DE SEGURETAT, DISPOSITIUS DE CONTROL D'USUARIS, ETIQUETATGE DE LES COL·LECCIONS, FONTS BIBLIOGRÀFIQUES I DOCUMENTALS, ESTACIÓ DE CÀRREGA I TAULETES DIGITALS A ALTRES BIBLIOTEQUES DE LA XARXA DE BIBLIOTEQUES MUNICIPAL**, l'adjudicació del qual es durà a terme mitjançant procediment obert no subjecte a regulació harmonitzada.

1. OBJECTE

Aquest contracte té per objecte la implantació d'un sistema tecnològic associat a una targeta ciutadana personalitzada, suportada pels dispositius necessaris per la seva implementació i funcionament en les biblioteques municipals de Sabadell.

El subministrament de les màquines d'autoservei, estacions de treball i arcs de seguretat a les biblioteques, del Nord i Can Puiggener i les estacions de treball de Vapor Badia, Safareigs, La Serra, Sud i Ponent juntament amb el programari necessari, i el subministrament d'etiquetes i paper de rebuts, procés d'etiquetatge de les col·leccions i fons bibliogràfiques i documentals de la biblioteca, d'acord amb les característiques tècniques detallades en el document 1: Amidaments i document 2: Plànols. Tots aquests elements han d'estar sustentats en tecnologia RFID.

L'equipament previst a subministrar i instal·lar és el següent:

Biblioteca Nord

Ronda Navacerrada, 60
08207 Sabadell

- 1 arc de seguretat doble amb 2 antenes.
- 2 màquines d'autoservei
- Instal·lació elèctrica i de xarxa.
- 3 estacions de treball.
- 2 Carros vertical per llibres.
- Etiquetatge, gravació, conversió i activació seguretat.
- 1 Impressora d'incidències
- 500 etiquetes RFID cd/dvd
- 40.000 etiquetes RFID llibre
- 50 rotlles de paper tèrmic 80x80 (80 m) sense BPA

Biblioteca Can Puiggener

Plaça Primer de Maig, 1
08208 Sabadell

- 1 arc de seguretat simple amb 2 antenes.
- 1 màquina d'autoservei.
- 1 impressora tèrmica de rebuts.

- 1 Carro vertical per llibres.
- Etiquetatge, gravació, conversió i activació seguretat.
- 1 Impressora d'incidències
- 20.000 etiquetes RFID llibre
- 250 etiquetes RFID cd/dvd
- 50 rotlles de paper tèrmic 80x80 (80 m) sense BPA
- Instal·lació elèctrica i de xarxa.
- 2 estacions de treball.

Biblioteca Vapor Badia

C. Tres Creus, 127-129

08202 Sabadell

- 1 estació de treball.
- 1 sistema de préstec de tauletes digitals i 6 tauletes addicionals

Biblioteca dels Safareigs

C. del papa Pius XI, 165

08208 Sabadell

- 1 estació de treball

Biblioteca de La Serra

Pl. Cristóbal Ramos, 1

08207 Sabadell

- 1 estació de treball

Biblioteca del Sud

Passeig dels Almogàvers, 49

08204 Sabadell

- 1 estació de treball

Biblioteca de Ponent

Plaça Ovidi Montllor, 5

08206 Sabadell

- 1 estació de treball

Les empreses, entitats o professionals que licitin han de contemplar els aspectes relacionats en el present plec de prescripcions tècniques.

A banda dels requeriments mínims exigits en el plec de clàusules administratives particulars (PCAP) i en el present plec, els licitadors podran afegir-hi les característiques que creguin oportunes tendents a completar i/o millorar el subministrament final. Totes les especificacions hauran de ser degudament documentades a fi de facilitar-ne la correcta avaluació.

2. REQUERIMENTS TÈCNICS PER EL SUBMINISTRAMENT DE LA TECNOLOGIA RFID

El compliment de les prescripcions tècniques que es detallen a continuació han de garantir el manteniment dels processos comuns de la Xarxa de Biblioteques Municipals (XBM) de la Diputació de Barcelona, així com la compatibilitat amb les aplicacions informàtiques desenvolupades per la Diputació.

Els documents tindran un sistema d'identificador únic en doble suport: codi de barres i etiqueta RFID. Els codis de barres són necessaris per possibilitar el préstec interbibliotecari, i també per utilitzar algunes aplicacions de gestió de les biblioteques, proveïdes per la Diputació de Barcelona, que es basen en la lectura de codis de barres.

2.1 REQUERIMENTS TÈCNICS GENERALS

Els equips i programari de gestió han de complir els estàndards i protocols següents: ISO 18000-3, ISO 28560, ISO 15693, SIP2 i NCIP.

CODI DE VERIFICACIÓ	 3R3B 420R 4K4M 0P1E 10HL				
EXPEDIENT NÚM.	CLT/2024/739	DOCUMENT NÚM.	CLT18105Z4	DATA	12-07-2024
ÀREA	Àrea de Serveis a les Persones				
UNITAT	Cultura				
ASSUMPTE	SUBMINISTRAMENT I INSTAL·LACIÓ A LA XARXA MUNICIPAL DE BIBLIOTEQUES DE RFID (Radio Frequency Identification), ARCS DE SEGURETAT, DISPOSITIUS DE CONTROL D'USUARIS, ETIQUETATGE DE LES COL·LECCIONS, FONDS BIBLIOGRÀFIQUES I DOCUMENTALS, ESTACIÓ DE CÀRREGA I TAULETES DIGITALS				

Així mateix, han de poder interactuar perfectament amb el sistema integrat de gestió bibliotecari de la Diputació de Barcelona: Sierra d'Innovative Interfaces Inc.

Caldrà configurar els equips per assegurar el correcte funcionament de tots els equips i materials instal·lats i subministrats.

També caldrà formar el personal en l'ús dels equips i programari incloent les incidències més habituals que puguin tenir lloc.

Tots els equips han de complir les directives RAEE i RoHS de la UE i amb certificats CE i UL.

L'oferta ha d'incloure informació del transport i la instal·lació.

2.2 REQUERIMENTS TÈCNICS DE LES MÀQUINES D'AUTOSERVEI RFID

Els equips han de complir els protocols de comunicació SIP2 i NCIP.

A les biblioteques de Nord i Can Puiggener les màquines d'autoservei tipus Tòtem (quiosk a peu dret), amb pantalla tàctil i impressora de rebuts integrada han de:

1. Permetre el préstec, renovació i devolució;
2. Operar en mode offline garantint que no es produeixin pèrdues de dades i que posteriorment puguin bolcar-se al programa de gestió bibliotecària Sierra;
3. Tenir una unitat lectora de codis de barres que permeti llegir-los del carnet d'usuari i de les pantalles de dispositius mòbils que s'hagin generat amb l'app BibliotequesXBM;
4. Fer la gestió anti-furts en el moment del préstec i de la devolució;
5. Tenir interfície multilingüe (català, castellà i anglès) i l'usuari ha de poder escollir el de la seva preferència;
6. Estar equipades amb lectors de RFID i de codis de barres:
 - a) Per a la lectura de les etiquetes RFID:
Unitat lectora d'etiquetes RFID HF ISO 15693, ISO 18000-3. El sistema ha de permetre la lectura múltiple de com a mínim 5 documents de manera simultània.
 - b) Per a la lectura dels codis de barres:
Unitat lectora que permeti llegir els codis de barres del carnet d'usuari de la XBM i que permeti llegir els codis de barres de les pantalles de dispositius mòbils que s'hagin generat amb l'app *bibliotequesXBM*.
7. Disposar d'una impressora de rebuts/tiquets de devolució/préstec de tecnologia tèrmica integrada en la carcassa metàl·lica, fàcilment accessible mitjançant pany amb clau per



a la seva manipulació en cas de substitució de la cinta tèrmica de rebuts o en cas de reparació.

8. Operar en mode *offline* garantint que no es produeixin pèrdues de dades i que ulteriorment puguin bolcar-se les dades al programa de gestió bibliotecària Sierra.
9. Tenir interfície multilingüe (com a mínim català, castellà i anglès) i l'usuari ha de poder escollir la que sigui de la seva preferència.

A més les màquines han de complir amb els següents requisits:

1. Els missatges que es mostren als usuaris han de poder-se personalitzar.
2. Els equips han de generar informes d'ús.
3. El sistema no farà el préstec quan existeixi alguna penalització de l'usuari o bé qualsevol estat del document que impliqui que no és prestable. En aquest cas, apareixerà un missatge perquè l'usuari s'adrexi al taulell.
4. El sistema permetrà la devolució de documents vençuts, reservats i procedents d'altres biblioteques, enviant un avís al personal de la biblioteca (per correu electrònic, impressora de treball, etc.). L'avís inclourà les dades dels documents proporcionades pel programa de gestió bibliotecària Sierra.
5. Per garantir la durabilitat i resistència, els components de tancament de les màquines seran metàl·lics, en cap cas no podran ser de fusta o altres materials.
6. Han de ser accedides via web i disposar d'assistència tècnica remota.
7. Han d'adaptar-se a l'arquitectura de l'edifici.

2.3 REQUERIMENTS TÈCNICS DE LES ESTACIONS DE TREBALL RFID PER A LA GESTIÓ DE LA CIRCULACIÓ, LA GRAVACIÓ, LA CONVERSIÓ I LA CONSULTA

Les estacions de treball RFID per a la gestió de la circulació, la gravació, la conversió i la consulta han de:

1. Permetre realitzar les transaccions de circulació directament des del mòdul de Sierra Circulation i procedir simultàniament a l'activació/desactivació dels elements antifurts.
2. Permetre realitzar les transaccions de préstec, renovació i devolució, així com la gravació d'etiquetes RFID.
3. Ser compatibles amb la resta de sistemes antifurts.
4. Funcionar com a estacions de préstec i devolució, incloent el programari necessari per a convertir exemplars amb codi de barres a RFID, llegint etiquetes RFID i codis de barres i processant múltiples exemplars alhora.
5. Poder inicialitzar etiquetes RFID a partir de codis de barres seguint l'estàndard ISO 28560-3 i AFI07.
6. Permetre desactivar i reactivar el sistema antirobatori integrat en les etiquetes.
7. Tenir un programari que permeti minimitzar en pantalla, permetent treballar amb el programari de gestió de la biblioteca simultàniament.
 - Mòdul de gravació d'etiquetes RFID (13,56 MHz) norma ISO 15693.
 - Mòdul de desactivació i reactivació del sistema antirobatori integrat en les etiquetes.
 - Mòdul d'exportació de dades al sistema antirobatori integrat en les etiquetes.

CODI DE VERIFICACIÓ	 3R3B 420R 4K4M 0P1E 10HL				
EXPEDIENT NÚM.	CLT/2024/739	DOCUMENT NÚM.	CLT18105Z4	DATA	12-07-2024
ÀREA	Àrea de Serveis a les Persones				
UNITAT	Cultura				
ASSUMPTE	SUBMINISTRAMENT I INSTAL·LACIÓ A LA XARXA MUNICIPAL DE BIBLIOTEQUES DE RFID (Radio Frequency Identification), ARCS DE SEGURETAT, DISPOSITIUS DE CONTROL D'USUARIS, ETIQUETATGE DE LES COL·LECCIONS, FONS BIBLIOGRÀFIQUES I DOCUMENTALS, ESTACIÓ DE CÀRREGA I TAULETES DIGITALS				

- Mòdul d'exportació de dades al sistema de gestió bibliotecària per a confecció d'estadístiques.
- 8. Complir els estàndards ISO15693, ISO 18000-3 i ISO 28560.
- 9. Tenir un programari de gravació i/o de transaccions de circulació compatible amb la infraestructura informàtica de la biblioteca i la configuració dels ordinadors de treball. La Diputació de Barcelona proporcionarà la informació sobre la infraestructura i sobre la configuració a l'empresa adjudicatària a petició de l'Ajuntament.
- 10. Tenir un programari lliure, sense llicència, amb l'objectiu que no hagi de tenir despesa de nova adquisició de llicències en el cas que s'hagi de substituir algun ordinador de treball.
- 11. Tenir un programari proporcionat que es pugui executar en un entorn d'escriptori virtual. En concret a la Xarxa de Biblioteques Municipals s'utilitza la tecnologia Citrix amb VMware.
- 12. Tenir unitats de lectura amb un disseny ergonòmic i que puguin ser col·locades amb facilitat en taulells o taules.
- 13. Complir les directives RAEE i RoHS de la UE i amb certificats CE i UL.
- 14. Poder funcionar correctament en entorns metàl·lics, taulells i prestatgeries incloses.
- 15. Disposar de doble blindatge (*double shielded*) i permetre la circulació de diversos documents alhora.
- 16. Connectar-se als ordinadors de treball per mitjà de port USB i no portaran font d'alimentació externa, fent la instal·lació més senzilla.
- 17. En la mesura del possible, instal·lar-se i emplaçar-se sota el sobre del taulell perquè quedin dissimulades, sempre i quan se'n garanteixi el correcte funcionament.
- 18. Tenir unes mides orientatives de 340 mm x 240 mm x 10 mm.

2.4 REQUERIMENTS TÈCNICS DELS ARCS ANTIFURTS O DE SEGURETAT RFID

Els arcs de seguretat RFID han de:

1. Tenir 2 antenes i una amplada mínima de pas de 90 cm.
2. Detectar des del terra fins a una alçada mínima de 2 metres.
3. Complir els estàndards ISO 15693, ISO 18000-3 i treballar a una freqüència de 13,56 Mhz.

4. Detectar els documents que no hagin estat desactivats en el préstec i, en aquest cas, emetre l'alarma acústica corresponent.
5. Seguir operant encara que el sistema integrat de gestió bibliotecària pateixi una incidència.
6. Estar equipats amb sistema compta persones bidireccional. Han de poder generar informes d'ús d'entrades i sortides per franja horària i per arc.
7. Tenir un programari lliure, sense llicència, amb l'objectiu que no hagi de tenir despesa de nova adquisició de llicències en el cas que s'hagi de substituir algun ordinador de treball.
8. Tenir un programari que es pugui executar en un entorn d'escriptori virtual, en concret a la Xarxa de Biblioteques Municipals s'utilitza la tecnologia Citrix amb VMware.
9. Disposar d'un sistema d'alimentació ininterrompuda o SAI propi, extern; han de treballar a baixa tensió (24v) per evitar al màxim el risc en un lloc com és el pas dels usuaris.

2.5 REQUERIMENTS TÈCNIS DE LES ETIQUETES RFID

La codificació de l'etiqueta RFID ha de seguir el model de dades de l'estàndard ISO 28560-3.

Els camps i les dades concretes que es codificaran a l'etiqueta seran només aquests:

ISO 28560-3		
ID Data Element	Nom del camp	Valors a incloure
1	Primary item identifier	Codi de barres de l'exemplar
4	Set information	01 (ha d'estar informat per defecte pel sistema)
23	Alternative owner institution	XBM (només ha de constar aquest text i ha d'estar informat per defecte pel sistema) (no cal 03 _{hex})

Cal que compleixin l'estàndard AFI07 de seguretat.

Han de ser etiquetes passives de 13,56 MHz, de format reduït, autoadhesives, imprimibles i que es puguin reescriure si així es desitja.

Han de tenir una capacitat mínima de 1024 bytes.

Han de ser compatibles amb mobiliari metàl·lic.

Etiquetes per a diferents tipus de material:

- llibres: 50mm x 53mm.
- CD i DVD: etiquetes d'alt rendiment, 116mm.

2.6 IMPRESSORA TÈRMICA DE REBUTS

Impressora tèrmica connectada via Ethernet a la xarxa de la biblioteca per a la impressió d'avisos de retorns dels documents reservats i procedents d'altres biblioteques. En el rebut apareixeran les dades dels documents proporcionades pel programa de gestió bibliotecària.

3. REQUERIMENTS DEL SUBMINISTRAMENT D'ETIQUETATGE, GRAVACIÓ, CONVERSIÓ I ACTIVACIÓ SEGURETAT

L'empresa adjudicatària ha de fer-se càrrec de la col·locació les etiquetes passives RFID, gravació, conversió i activació de la seguretat en tots els fons i col·leccions disponibles en accés lliure a la biblioteca; tant pel que fa a l'etiquetatge de llibres i altres materials en paper

CODI DE VERIFICACIÓ	 3R3B 420R 4K4M 0P1E 10HL				
EXPEDIENT NÚM.	CLT/2024/739	DOCUMENT NÚM.	CLT18105Z4	DATA	12-07-2024
ÀREA	Àrea de Serveis a les Persones				
UNITAT	Cultura				
ASSUMPTE	SUBMINISTRAMENT I INSTAL·LACIÓ A LA XARXA MUNICIPAL DE BIBLIOTEQUES DE RFID (Radio Frequency Identification), ARCS DE SEGURETAT, DISPOSITIUS DE CONTROL D'USUARIS, ETIQUETATGE DE LES COL·LECCIONS, FONDS BIBLIOGRÀFIQUES I DOCUMENTALS, ESTACIÓ DE CÀRREGA I TAULETES DIGITALS				

(mapes, fullets, etc.), com també dels fullets o llibrets que acompanyin els fons de CD i DVD i que trobaran dins dels contenidors o les fundes.

L'etiquetatge ha de fer-se presencialment a la biblioteca, amb estacions de treball mòbils a peu de prestatgeria, i s'haurà de vetllar perquè els fons i col·leccions quedin etiquetades correctament i no quedin desordenades. Caldrà preveure les condicions de seguretat del personal dedicat a aquesta tasca, el calendari i horaris, les condicions de seguretat dels espais on s'hagi d'intervenir i que seran zones de pas del públic usuari de la biblioteca i la connexió de les estacions mòbils amb el sistema de gestió bibliotecària.

4. REQUERIMENTS DEL SUBMINISTRAMENT I MOBILIARI DE SUPORT DE LA TECNOLOGIA RFID A LES BIBLIOTEQUES DEL NORD I CAN PUIGGENER

L'empresa adjudicatària ha de subministrar i adaptar el mobiliari actual de la zona de circulació i préstec de les biblioteques Nord i Can Puiggener per acollir les màquines d'autoservei, l'espai per als documents reservats, l'espai de retorn i les estacions de treball.

Les diferents intervencions consisteixen en el següent:

- Subministrament i col·locació de la senyalització interior de la màquina d'autoservei i dels espais de reserves i de retorn, realitzada en vinil eco-acrílic opac permanent d'alta cohesió, amb un gruix de 75 micres. Tot segons disseny de la df.
- A les biblioteques de Nord i Can Puiggener col·locació màquina d'autoservei tipus Tòtem (quiosk a peu dret), amb pantalla tàctil i impressora de rebuts integrada. Ha de permetre el préstec, renovació i devolució, operar en mode offline garantint que no es produeixin pèrdues de dades i que posteriorment puguin bolcar-se al programa de gestió bibliotecària Sierra. Ha de tenir una unitat lectora de codis de barres que permeti llegir-los del carnet d'usuari i de les pantalles de dispositius mòbils que s'hagin generat amb l'app BibliotequesXBM. Ha de fer la gestió anti-furts en el moment del préstec. Ha de tenir interfície multilingüe (català, castellà i anglès) i l'usuari ha de poder escollir el de la seva preferència.
- Carro vertical per al desplaçament de documents dins la biblioteca, de 45 x 35 x 110 cm. Estructura vertical de tub d'acer de 30x30 mm i de 2mm de gruix, pintat epoxi de 80µ. Rodes de goma de 10cm de diàmetre, giratòries 360° amb coxinet de boles. Caixa de fusta de 22mm rexapada en laminat compacte alta pressió HPL, tipus Formica o similar, amb cantells en ABS i tres prestatges regulables en alçada. Alçada del mànec: 90 cm

Els materials, el disseny i l'emplaçament final d'aquest mobiliari haurà de ser validat per Biblioteques Municipals de Sabadell i Obres d'Equipaments de l'Ajuntament de Sabadell, amb el suport de la Unitat d'Arquitectura Bibliotecària de la Gerència de Serveis de Biblioteques de la Diputació de Barcelona.

Inclou la preparació de la intervenció (protecció dels paviments, aïllament de la zona amb plàstics per evitar la pols) i els treballs i els materials necessaris de retall, xapat de cantells, foradat, canalització i adequació del cablejat i de la instal·lació elèctrica, muntatge, mitjans auxiliars de treball, transport dels materials, retirada i gestió dels residus a deixalleria, etc.

5. REQUERIMENTS TÈCNICS DEL SISTEMA DE PRÉSTEC DE TAULETES DIGITALS I ESTACIÓ DE CÀRREGA A LA BIBLIOTECA VAPOR BADIA

Subministrament i instal·lació de sistema de préstec de tauletes, amb:

- estació de càrrega per a 6 tauletes
- accés a internet a través de la Xarxa WIFI de la biblioteca
- sistema de gestió que garanteixi la creació de diversos perfils que l'usuari podrà seleccionar, així com l'eliminació de les dades personals i de configuracions que hagin pogut quedar emmagatzemades a la tauleta un cop l'usuari surti de la sessió

Ha d'incloure:

- El subministrament i muntatge de tots els elements que el componen;
- Tots els accessoris necessaris per a la seva instal·lació i funcionament;
- Tots els mitjans auxiliars, de transport i/o elevació necessaris per a la seva ubicació segons plànols de projecte i indicacions de la DF.

Tot complet, segons memòria, fitxa amb descripció de característiques, plànol i detalls; acabat, ajustat i en funcionament.

DESCRIPCIÓ:

- El sistema disposarà d'un programari propietari, amb codi o programació exclusiu de l'adjudicatari, que s'ocupi de la gestió i administració global de les tauletes.
- Les tauletes hauran d'estar maquetades amb un programari propietari, el codi o programació del qual sigui exclusiu de l'adjudicatari, per tal d'impedir l'accés i la manipulació d'aquest per part de tercers.
- Les tauletes hauran de garantir l'accés a internet des de qualsevol xarxa WiFi.
- La maqueta garantirà l'actualització automàtica d'aplicacions/programari.
- La maqueta garantirà l'eliminació de les dades personals i de configuracions que hagin pogut quedar emmagatzemades a la tauleta un cop l'usuari surti de la sessió.
- La maqueta inclourà una opció de recollida d'estadístiques d'ús personalitzable i que es podrà descarregar en format de full de càlcul.
- La maqueta inclourà una opció de gestió d'usuaris que permetrà definir usuaris en funció del seu perfil (p.ex., usuari infantil, juvenil, adult, ...), amb la possibilitat de modificar els continguts als que podran accedir.
- Les tauletes hauran de contenir les següents aplicacions bàsiques: navegadors d'internet, processadors de textos, fulls de càlcul, gestors de presentacions, gestors d'imatges, gestors de vídeos, eines de videoconferència, eines de formació,
- El sistema haurà de preveure diferents perfils d'usuari gestor:
 - a) L'usuari administrador per biblioteca, que farà tasques de gestió i manteniment bàsiques de les tauletes assignades a la seva biblioteca:
 - gestió d'usuaris (creació, modificació, baixa de perfils d'usuaris, gestió de préstecs, ...)
 - gestió i manteniment d'aplicacions (afegir o treure aplicacions)
 - explotació d'estadístiques d'ús
 - b) L'usuari administrador genèric, que heretarà les mateixes funcions que l'usuari administrador per biblioteca, però a nivell de totes les biblioteques
 - c) Els usuaris de les tauletes:
 - podran activar/desactivar la càmera, el micròfon i el so de la tauleta
 - no podran activar el bluetooth
 - hauran d'accedir a la seva sessió cada cop que engeguin la tauleta
 - disposaran d'un espai on poder emmagatzemar arxius a la tauleta

Característiques tècniques de les tauletes:

CODI DE VERIFICACIÓ	 3R3B 420R 4K4M 0P1E 10HL				
EXPEDIENT NÚM.	CLT/2024/739	DOCUMENT NÚM.	CLT18105Z4	DATA	12-07-2024
ÀREA	Àrea de Serveis a les Persones				
UNITAT	Cultura				
ASSUMPTE	SUBMINISTRAMENT I INSTAL·LACIÓ A LA XARXA MUNICIPAL DE BIBLIOTEQUES DE RFID (Radio Frequency Identification), ARCS DE SEGURETAT, DISPOSITIUS DE CONTROL D'USUARIS, ETIQUETATGE DE LES COL·LECCIONS, FONDS BIBLIOGRÀFIQUES I DOCUMENTALS, ESTACIÓ DE CÀRREGA I TAULETES DIGITALS				

- Mida: 10.5" (267.2mm) màxim
- Resolució: WUXGA (1920x1200) TFT LCD.
- 1,8 Ghz mínim
- Processador:
- Capacitat: > 3Gb RAM
- > 32Gb d'emmagatzematge intern
- MicroSD (> 400Gb) d'emmagatzemament extern
- Connectivitat Wi-fi:
- Xarxa 3G/4G mínim.
- > 2.0
- Càmera frontal: > 5.0 Mp
- Càmera principal:
- Resolució gravació vídeo:
- Auriculars: 3.5 mm Stereo
- Protecció: funda especial

Característiques tècniques de les estacions de carrega:

- mida: 590 x 460 x 360 mm
 - nombre tauletes: 6 uts
 - connector d'entrada: C13
 - entrada: 110-240 VCA, 130 W, 50 HZ
 - connexió: ethernet
 - pantalla tàctil: 7", orientació horitzontal i relació 16:9
 - lector de codi de barres: 2D, amb resolució suficient per escanejar codis generats als telèfons mòbils, per la identificació del carnet de biblioteca
 - tria automàtica de tauleta per part de l'estació de càrrega i notificació a sistema gestor
 - bloqueig/desbloqueig automàtic de la tauleta i notificació a sistema gestor
- Requeriments de connectivitat de cada estació de càrrega:
- 1 punt de corrent estabilitzat
 - 1 punt de xarxa

6. ALTRES REQUERIMENTS DELS CONTRACTE

6.1 Les ofertes han d'incloure una **descripció detallada** de les característiques tècniques de les màquines d'autoprèstec, estacions de treball, impressora tèrmica, sensors compta persones, arcs de seguretat i programari. (a la memòria tècnica que cal incloure al sobre 2)

6.2 El **subministrament i la instal·lació** de l'equipament objecte d'aquesta licitació s'haurà de realitzar les Biblioteques de la xarxa.

6.3 L'adjudicatari **guardarà a les seves instal·lacions** el material fins que aquest pugui ser instal·lat i anirà a càrrec seu el transport fins a la biblioteca.

6.4 El maquinari i equipament RFID haurà de comptar amb un sistema d'estadístiques global accessible via web.

6.5 Les feines d'instal·lació del maquinari RFID i també les d'etiquetatge, gravació i conversió dels fons existents s'hauran de realitzar amb la mínima afectació del servei de biblioteca. Si la instal·lació s'efectua dins l'horari d'obertura de la biblioteca, s'haurà de procurar no alterar el normal funcionament i l'ús dels diferents serveis per part dels usuaris.

6.6 Els materials i disseny del mobiliari haurà de ser validat per les Biblioteques Municipals de Sabadell amb el suport de la Unitat d'Arquitectura Bibliotecària de la Gerència de Serveis de Biblioteques de la Diputació de Barcelona.

6.7 Les ofertes hauran d'incloure un pla de treball que haurà d'aprovar Biblioteques Municipals de Sabadell. Caldrà detallar la planificació prevista per a la instal·lació, etiquetatge, etc., amb la indicació temporal de les actuacions setmanals, personal implicat, horari previst i possibles afectacions al servei.

6.8 En relació amb la planificació dels treballs l'empresa adjudicatària haurà d'indicar les possibles afectacions dels treballs als usuaris i les accions correctores per minimitzar-les: necessitat o no de tancament de zones d'instal·lació, indicació de possibles afectacions per soroll, senyalització i delimitació de les àrees on s'estigui treballant, etc.

6.9 L'empresa adjudicatària es farà càrrec de la **retirada i reciclatge de les deixalles**: embalatges, cartrons i altres elements de protecció i transport del material.

6.10 L'empresa adjudicatària s'encarregarà de la **formació** del personal de la biblioteca per al correcte funcionament de les màquines per part del personal, facilitant també tota la **documentació necessària**.

6.11 Addicionalment haurà de donar formació als tècnics que proporcionen el suport de primer nivell, així com una llista de comprovacions i incidències que es poden resoldre a la primera trucada de l'usuari.

6.12 Tots els equips i dispositius, i també el programari, tindran una **garantia de 2 anys** segons estableix la llei. La garantia ha d'incloure la reparació i/o substitució de peces o components que conformen el maquinari subministrat per defectes de fabricació, així com la mà d'obra, els desplaçament i el transport.

6.13 Les etiquetes de RFID, en canvi, han de tenir una **garantia de 10 anys**. La garantia ha d'incloure'n la substitució per defectes de fabricació, el subministrament i el transport i la mà d'obra que correspongui al reetiquetatge, si correspon.

6.14 L'empresa adjudicatària haurà de **garantir l'existència de recanvis originals** dels equips, així com el funcionament del programari proporcionat sobre el maquinari durant un període mínim de 10 anys des de la instal·lació.

6.15 L'empresa adjudicatària haurà de facilitar les **devolucions i canvis** sense càrrec en el cas que es detectin maquinari, dispositius, aparells o etiquetes defectuosos o en mal estat, i reposar-los gratuïtament. També haurà de reposar-los en cas que s'extravii en el trajecte entre el subministrador i la biblioteca.

6.16 L'empresa adjudicatària oferirà el **servei de manteniment**: suport telefònic i telemàtic, i assistència in situ, mà d'obra i desplaçament en cas que la incidència no es pugui resoldre remotament, etc. En el cas que L'empresa haurà de concretar el termini de resposta, que no podrà ser superior a 4 hores i haurà de donar cobertura a tota la franja horària d'obertura de la biblioteca.

Aquest suport es refereix al segon nivell, és a dir a consultes, incidències i peticions que no han pogut resoldre ser resoltes pels tècnics de primer nivell de la XBM.

L'empresa informará del seu pla de manteniment: visites periòdiques de control, actuació en cas d'incidències, actualització del programari, etc.

CODI DE VERIFICACIÓ	 3R3B 420R 4K4M 0P1E 10HL				
EXPEDIENT NÚM.	CLT/2024/739	DOCUMENT NÚM.	CLT18105Z4	DATA	12-07-2024
ÀREA	Àrea de Serveis a les Persones				
UNITAT	Cultura				
ASSUMPTE	SUBMINISTRAMENT I INSTAL·LACIÓ A LA XARXA MUNICIPAL DE BIBLIOTEQUES DE RFID (Radio Frequency Identification), ARCS DE SEGURETAT, DISPOSITIUS DE CONTROL D'USUARIS, ETIQUETATGE DE LES COL·LECCIONS, FONDS BIBLIOGRÀFIQUES I DOCUMENTALS, ESTACIÓ DE CÀRREGA I TAULETES DIGITALS				

6.17 La instal·lació dels equips i les possibles incidències futures han de dur-la a terme tècnics amb degudament acreditats pel fabricant per garantir-ne el correcte funcionament.

6.18 L'empresa adjudicatària lliurarà a la Diputació de Barcelona i a Biblioteques Municipals de Sabadell la **documentació** amb la descripció tècnica dels dispositius instal·lats i els requeriments de connexió.

6.19 L'empresa informarà de les **dades personals** que tractin les eines o productes dels quals són propietaris o distribuïdors i de les mesures de seguretat aplicades, d'acord amb el Reglament General de Protecció de Dades (Reglament UE 2016/679).

Sabadell, a data de la signatura electrònica

Document 1 : Amidaments

SISTEMA DE GESTIÓ I ANTIFURTS RFID

BIBLIOTECA DEL NORD

Parc. AMID. L

UT

Arc de seguretat doble

2

Unitat sensora constituïda per un arc simple (2 antenes), amplada mínima de 180 cm per cada pas i detecció d'antena fins a 2 m. d'alçada. Incorpora notificació de missatge d'alarma, sistema d'alarma configurable en funció de la direcció (entrada / sortida) i possibilitat de configuració remota des de la web. Ha de complir els estàndards ISO 15693, ISO 18000-3. Freqüència de 13,56 Mhz. Les antenes dels arcs han de treballar a baixa tensió (24v). Extracció arcs existents orientats al pati posterior i condicionament de l'espai. Els treballs han de ser validats per la df.

Inclou el subministrament, la instal·lació i el muntatge, i tots els elements auxiliars per deixar els arcs en funcionament.

UT	Màquina d'autoservei	2
	<p>Màquina d'autoservei, amb pantalla tàctil i impressora de rebuts integrada. Ha de permetre el préstec, renovació i devolució, operar en mode offline garantint que no es produeixin pèrdues de dades i que posteriorment puguin bolcar-se a Sierra. Ha de tenir una unitat lectora de codis de barres que permeti llegir-los del carnet d'usuari i de les pantalles de dispositius mòbils que s'hagin generat amb l'app <i>BibliotequesXBM</i>. Ha de fer la gestió anti-furts en el moment del préstec. Ha de tenir interfície multilingüe (català, castellà i anglès) i l'usuari ha de poder escollir el de la seva preferència.</p> <p>Ha de complir el protocol SIP2 i NCIP amb la unitat lectora d'etiquetes HF ISO 15693 i ISO 18000-3</p>	
	Inclou el subministrament, la instal·lació i el muntatge.	
UT	Instal·lació elèctrica i de xarxa	1
	<p>Instal·lació de xarxa per la connexió dels arcs de seguretat i les màquines d'autopréstec, amb cable UTP categoria 6 des de el RAC fins a la ubicació del equipament RFID, i connexió elèctrica a presa de corrent de tipus universal, bipolar amb presa de terra lateral (2P+T), 16 A 250 V.</p> <p>Inclou accessoris i elements de subjecció. Totalment muntat, connectat i provat.</p>	
UT	Carro vertical per a llibres, 45 x 35 cm	2
	<p>Carro vertical per al desplaçament de documents dins la biblioteca, de 45 x 35 x 110 cm. Estructura vertical de tub d'acer de 30x30 mm i de 2mm de gruix, pintat epoxi de 80µ . Rodes de goma de 10cm de diàmetre, giratòries 360° amb coxinets de boles.</p> <p>Caixa de fusta de 22mm rexapada en laminat compacte alta pressió HPL, tipus Formica o similar, amb cantells en ABS i tres prestatges regulables en alçada. Alçada del mànec: 90 cm</p> <p>S'inclou el subministrament, muntatge, col·locació segons plànols, i retirada d'embalatges a l'abocador autoritzat.</p>	
UT	Etiquetatge, gravació, conversió i activació seguretat	40.000
	<p>Col·locació les etiquetes passives RFID, gravació, conversió i activació de la seguretat en tots els fons i col·leccions disponibles en accés lliure a la biblioteca; tant pel que fa a l'etiquetatge de llibres i altres materials en paper (mapes, fullets, etc.), com també dels fullets o llibrets que acompanyin els fons de CD i DVD i que trobaran dins dels contenidors o les fundes.</p>	
UT	Impressora d'incidències	1
	<p>Impressora tèrmica amb connexió ethernet per a la impressió de rebuts dels retorns de documents reservats i d'altres biblioteques.</p> <p>Inclou el subministrament, la instal·lació i el muntatge.</p>	
UT	Estació de treball	3

CODI DE VERIFICACIÓ	 3R3B 420R 4K4M 0P1E 10HL				
EXPEDIENT NÚM.	CLT/2024/739	DOCUMENT NÚM.	CLT18105Z4	DATA	12-07-2024
ÀREA	Àrea de Serveis a les Persones				
UNITAT	Cultura				
ASSUMPTE	SUBMINISTRAMENT I INSTAL·LACIÓ A LA XARXA MUNICIPAL DE BIBLIOTEQUES DE RFID (Radio Frequency Identification), ARCS DE SEGURETAT, DISPOSITIUS DE CONTROL D'USUARIS, ETIQUETATGE DE LES COL·LECCIONS, FONDS BIBLIOGRÀFIQUES I DOCUMENTALS, ESTACIÓ DE CÀRREGA I TAULETES DIGITALS				

Estació de treball, permet la circulació de documents al taulell (préstec, renovació i devolució) així com la gravació d'etiquetes RFID. Inclou el programari necessari per a gravar la informació de l'exemplar al xip RFID i l'antena. Ha de poder funcionar correctament als entorns i taulells de la biblioteca siguin del material que siguin. El programari de gravació i/o de transaccions de circulació ha de ser compatible amb la infraestructura informàtica de la biblioteca i la configuració dels ordinadors de treball. El programari ha de ser lliure, sense llicència, i s'ha de poder executar en un entorn d'escriptori virtual (Citrix amb VMware).

Totes les estacions de treball que s'instal·lin hauran de disposar de doble blindatge (double shielded) i han de permetre la circulació de diversos documents alhora. Les estacions han de poder-se connectar als ordinadors de treball per mitjà de port USB i no portaran font d'alimentació externa, fent la instal·lació més senzilla. En la mesura del possible, s'instal·laran i emplaçaran sota el sobre del taulell perquè quedin dissimulades, sempre i quan se'n garanteixi el correcte funcionament. Les mides orientatives d'aquestes estacions són de 340 mm x 240 mm x 10 mm.

Han de complir els estàndards ISO 15693, ISO 18000-3 i ISO 28560, i les directives RAEE i RoHS de la UE i amb certificats CE i UL.

Inclou el subministrament, la instal·lació i el muntatge.

UT	Rotlles de paper tèrmic	50
	Rotlles de paper tèrmic 80x80 (80 m) sense BPA per a les impressores de rebuts de la bústia, de la impressora d'incidències i de la bústia de retorn.	
UT	Etiquetes per a llibres	40.000
	Etiquetes passives RFID de 13,56 Mhz. per a llibres. Han de ser de format reduït (50x53 mm), autoadhesives, imprimibles i que es puguin reescriure si així es desitja. La codificació de l'etiqueta RFID ha de seguir el model de dades de l'estàndard ISO 28560-3. Han de tenir una capacitat mínima de 1024 bytes, una garantia mínima de 10 anys i ser compatibles amb mobiliari metàl·lic. Han de complir l'estàndard AFI07 de seguretat.	
UT	Etiquetes per a CD i DVD	500

Etiquetes passives RFID de 13,56 Mhz., d'alt rendiment i diàmetre de 116 mm. Han de ser autoadhesives, imprimibles i que es puguin reescriure si així es desitja. La codificació de l'etiqueta RFID ha de seguir el model de dades de l'estàndard ISO 28560-3. Han de tenir una capacitat mínima de 1024 bytes, una garantia mínima de 10 anys i ser compatibles amb mobiliari metàl·lic. Han d'acomplir l'estàndard AFI07 de seguretat.

ISO 28560-3		
ID Data Element	Nom del camp	Valors a incloure
1	Primary item identifier	Codi de barres de l'exemplar
4	Set information	01 (ha d'estar informat per defecte pel sistema)
23	Alternative owner institution	XBM (només ha de constar aquest text i ha d'estar informat per defecte pel sistema) (no cal 03 _{hex})

SISTEMA DE GESTIÓ I ANTIFURTS RFID

BIBLIOTECA DE CAN PUIGGENER

Parc. AMID.

UT	<p>Arc de seguretat simple</p> <p>Unitat sensora constituïda per un arc simple (2 antenes), amplada mínima de 180 cm per cada pas i detecció d'antena fins a 2 m. d'alçada. Incorpora notificació de missatge d'alarma, sistema d'alarma configurable en funció de la direcció (entrada / sortida) i possibilitat de configuració remota des de la web. Ha de complir els estàndards ISO 15693, ISO 18000-3. Freqüència de 13,56 Mhz. Les antenes dels arcs han de treballar a baixa tensió (24v). Inclou el subministrament, la instal·lació i el muntatge, i tots els elements auxiliars per deixar els arcs en funcionament.</p>	1
UT	<p>Màquina d'autoservei</p>	1

CODI DE VERIFICACIÓ	 3R3B 420R 4K4M 0P1E 10HL				
EXPEDIENT NÚM.	CLT/2024/739	DOCUMENT NÚM.	CLT18105Z4	DATA	12-07-2024
ÀREA	Àrea de Serveis a les Persones				
UNITAT	Cultura				
ASSUMPTE	SUBMINISTRAMENT I INSTAL·LACIÓ A LA XARXA MUNICIPAL DE BIBLIOTEQUES DE RFID (Radio Frequency Identification), ARCS DE SEGURETAT, DISPOSITIUS DE CONTROL D'USUARIS, ETIQUETATGE DE LES COL·LECCIONS, FONDS BIBLIOGRÀFIQUES I DOCUMENTALS, ESTACIÓ DE CÀRREGA I TAULETES DIGITALS				

Màquina d'autoservei, amb pantalla tàctil i impressora de rebuts integrada. Ha de permetre el préstec, renovació i devolució, operar en mode offline garantint que no es produeixin pèrdues de dades i que posteriorment puguin bolcar-se a Sierra. Ha de tenir una unitat lectora de codis de barres que permeti llegir-los del carnet d'usuari i de les pantalles de dispositius mòbils que s'hagin generat amb l'app *BibliotequesXBM*. Ha de fer la gestió anti-furts en el moment del préstec. Ha de tenir interfície multilingüe (català, castellà i anglès) i l'usuari ha de poder escollir el de la seva preferència.

Ha de complir el protocol SIP2 i NCIP amb la unitat lectora d'etiquetes HF ISO 15693 i ISO 18000-3

Inclou el subministrament, la instal·lació i el muntatge.

UT	Instal·lació elèctrica i de xarxa	1
	<p>Instal·lació de xarxa per al connexió dels arcs de seguretat i les màquines d'autopréstec, amb cable UTP categoria 6 des de el RAC fins a la ubicació del equipament RFID, i connexió elèctrica a presa de corrent de tipus universal, bipolar amb presa de terra lateral (2P+T), 16 A 250 V.</p> <p>Inclou accessoris i elements de subjecció.</p> <p>Totalment muntat, connectat i provat.</p>	
UT	Carro vertical per a llibres, 45 x 35 cm	1
	<p>Carro vertical per al desplaçament de documents dins la biblioteca, de 45 x 35 x 110 cm. Estructura vertical de tub d'acer de 30x30 mm i de 2mm de gruix, pintat epoxi de 80µ . Rodes de goma de 10cm de diàmetre, giratòries 360° amb coixinet de boles.</p> <p>Caixa de fusta de 22mm rexapada en laminat compacte alta pressió HPL, tipus Formica o similar, amb cantells en ABS i tres prestatges regulables en alçada. Alçada del mànec: 90 cm</p> <p>S'inclou el subministrament, muntatge, col·locació segons plànols, i retirada d'embalatges a l'abocador autoritzat.</p>	
UT	Etiquetatge, gravació, conversió i activació seguretat	15.000

Col·locació les etiquetes passives RFID, gravació, conversió i activació de la seguretat en tots els fons i col·leccions disponibles en accés lliure a la biblioteca; tant pel que fa a l'etiquetatge de llibres i altres materials en paper (mapes, fullets, etc.), com també dels fullets o llibrets que acompanyin els fons de CD i DVD i que trobaran dins dels contenidors o les fundes.

UT	Impressora d'incidències	1
	<p>Impressora tèrmica amb connexió ethernet per a la impressió de rebuts dels retorns de documents reservats i d'altres biblioteques.</p> <p>Inclou el subministrament, la instal·lació i el muntatge.</p>	
UT	Estació de treball	2
	<p>Estació de treball, permet la circulació de documents al taulell (préstec, renovació i devolució) així com la gravació d'etiquetes RFID. Inclou el programari necessari per a gravar la informació de l'exemplar al xip RFID i l'antena. Ha de poder funcionar correctament als entorns i taulells de la biblioteca siguin del material que siguin.</p> <p>El programari de gravació i/o de transaccions de circulació ha de ser compatible amb la infraestructura informàtica de la biblioteca i la configuració dels ordinadors de treball. El programari ha de ser lliure, sense llicència, i s'ha de poder executar en un entorn d'escriptori virtual (Citrix amb VMware).</p> <p>Totes les estacions de treball que s'instal·lin hauran de disposar de doble blindatge (double shielded) i han de permetre la circulació de diversos documents alhora.</p> <p>Les estacions han de poder-se connectar als ordinadors de treball per mitjà de port USB i no portaran font d'alimentació externa, fent la instal·lació més senzilla.</p> <p>En la mesura del possible, s'instal·laran i emplaçaran sota el sobre del taulell perquè quedin dissimulades, sempre i quan se'n garanteixi el correcte funcionament.</p> <p>Les mides orientatives d'aquestes estacions són de 340 mm x 240 mm x 10 mm.</p> <p>Han de complir els estàndards ISO 15693, ISO 18000-3 i ISO 28560, i les directives RAEE i RoHS de la UE i amb certificats CE i UL.</p> <p>Inclou el subministrament, la instal·lació i el muntatge.</p>	
UT	Rotlles de paper tèrmic	50
	<p>Rotlles de paper tèrmic 80x80 (80 m) sense BPA per a les impressores de rebuts de la bústia, de la impressora d'incidències i de la bústia de retorn.</p>	
UT	Etiquetes per a llibres	20.000

CODI DE VERIFICACIÓ	 3R3B 420R 4K4M 0P1E 10HL				
EXPEDIENT NÚM.	CLT/2024/739	DOCUMENT NÚM.	CLT18105Z4	DATA	12-07-2024
ÀREA	Àrea de Serveis a les Persones				
UNITAT	Cultura				
ASSUMPTE	SUBMINISTRAMENT I INSTAL·LACIÓ A LA XARXA MUNICIPAL DE BIBLIOTEQUES DE RFID (Radio Frequency Identification), ARCS DE SEGURETAT, DISPOSITIUS DE CONTROL D'USUARIS, ETIQUETATGE DE LES COL·LECCIONS, FONDS BIBLIOGRÀFIQUES I DOCUMENTALS, ESTACIÓ DE CÀRREGA I TAULETES DIGITALS				

Etiquetes passives RFID de 13,56 Mhz. per a llibres. Han de ser de format reduït (50x53 mm), autoadhesives, imprimibles i que es puguin reescriure si així es desitja. La codificació de l'etiqueta RFID ha de seguir el model de dades de l'estàndard ISO 28560-3. Han de tenir una capacitat mínima de 1024 bytes, una garantia mínima de 10 anys i ser compatibles amb mobiliari metàl·lic. Han de complir l'estàndard AF107 de seguretat.

UT

Etiquetes per a CD i DVD

250

Etiquetes passives RFID de 13,56 Mhz., d'alt rendiment i diàmetre de 116 mm. Han de ser autoadhesives, imprimibles i que es puguin reescriure si així es desitja. La codificació de l'etiqueta RFID ha de seguir el model de dades de l'estàndard ISO 28560-3. Han de tenir una capacitat mínima de 1024 bytes, una garantia mínima de 10 anys i ser compatibles amb mobiliari metàl·lic. Han d'acomplir l'estàndard AF107 de seguretat.

Els camps i les dades concretes que es codificaran a totes les etiquetes seran només aquests:

ISO 28560-3		
ID Data Element	Nom del camp	Valors a incloure
1	Primary item identifier	Codi de barres de l'exemplar
4	Set information	01 (ha d'estar informat per defecte pel sistema)
23	Alternative owner institution	XBM (només ha de constar aquest text i ha d'estar informat per defecte pel sistema) (no cal 03 _{hex})

BIBLIOTECA VAPOR BADIA

UT	Estació de treball	1 550,00
	<p>Estació de treball, permet la circulació de documents al taulell (préstec, renovació i devolució) així com la gravació d'etiquetes RFID. Inclou el programari necessari per a gravar la informació de l'exemplar al xip RFID i l'antena. Ha de poder funcionar correctament als entorns i taulells de la biblioteca siguin del material que siguin.</p> <p>El programari de gravació i/o de transaccions de circulació ha de ser compatible amb la infraestructura informàtica de la biblioteca i la configuració dels ordinadors de treball. El programari ha de ser lliure, sense llicència, i s'ha de poder executar en un entorn d'escriptori virtual (Citrix amb VMware).</p> <p>Totes les estacions de treball que s'instal·lin hauran de disposar de doble blindatge (double shielded) i han de permetre la circulació de diversos documents alhora.</p> <p>Les estacions han de poder-se connectar als ordinadors de treball per mitjà de port USB i no portaran font d'alimentació externa, fent la instal·lació més senzilla.</p> <p>En la mesura del possible, s'instal·laran i emplaçaran sota el sobre del taulell perquè quedin dissimulades, sempre i quan se'n garanteixi el correcte funcionament.</p> <p>Les mides orientatives d'aquestes estacions són de 340 mm x 240 mm x 10 mm.</p> <p>Han de complir els estàndards ISO 15693, ISO 18000-3 i ISO 28560, i les directives RAEE i RoHS de la UE i amb certificats CE i UL.</p>	

CODI DE VERIFICACIÓ	 3R3B 420R 4K4M 0P1E 10HL				
EXPEDIENT NÚM.	CLT/2024/739	DOCUMENT NÚM.	CLT18105Z4	DATA	12-07-2024
ÀREA	Àrea de Serveis a les Persones				
UNITAT	Cultura				
ASSUMPTE	SUBMINISTRAMENT I INSTAL·LACIÓ A LA XARXA MUNICIPAL DE BIBLIOTEQUES DE RFID (Radio Frequency Identification), ARCS DE SEGURETAT, DISPOSITIUS DE CONTROL D'USUARIS, ETIQUETATGE DE LES COL·LECCIONS, FONDS BIBLIOGRÀFIQUES I DOCUMENTALS, ESTACIÓ DE CÀRREGA I TAULETES DIGITALS				

Inclou el subministrament, la instal·lació i el muntatge.

BIBLIOTECA SAFAREIGS

UT

Estació de treball

1

Estació de treball, permet la circulació de documents al taulell (préstec, renovació i devolució) així com la gravació d'etiquetes RFID. Inclou el programari necessari per a gravar la informació de l'exemplar al xip RFID i l'antena. Ha de poder funcionar correctament als entorns i taulells de la biblioteca siguin del material que siguin.

El programari de gravació i/o de transaccions de circulació ha de ser compatible amb la infraestructura informàtica de la biblioteca i la configuració dels ordinadors de treball. El programari ha de ser lliure, sense llicència, i s'ha de poder executar en un entorn d'escriptori virtual (Citrix amb VMware).

Totes les estacions de treball que s'instal·lin hauran de disposar de doble blindatge (double shielded) i han de permetre la circulació de diversos documents alhora. Les estacions han de poder-se connectar als ordinadors de treball per mitjà de port USB i no portaran font d'alimentació externa, fent la instal·lació més senzilla.

En la mesura del possible, s'instal·laran i emplaçaran sota el sobre del taulell perquè quedin dissimulades, sempre i quan se'n garanteixi el correcte funcionament.

Les mides orientatives d'aquestes estacions són de 340 mm x 240 mm x 10 mm.

Han de complir els estàndards ISO 15693, ISO 18000-3 i ISO 28560, i les directives RAEE i RoHS de la UE i amb certificats CE i UL.

Inclou el subministrament, la instal·lació i el muntatge.

CODI DE VERIFICACIÓ	 3R3B 420R 4K4M 0P1E 10HL				
EXPEDIENT NÚM.	CLT/2024/739	DOCUMENT NÚM.	CLT18105Z4	DATA	12-07-2024
ÀREA	Àrea de Serveis a les Persones				
UNITAT	Cultura				
ASSUMPTE	SUBMINISTRAMENT I INSTAL·LACIÓ A LA XARXA MUNICIPAL DE BIBLIOTEQUES DE RFID (Radio Frequency Identification), ARCS DE SEGURETAT, DISPOSITIUS DE CONTROL D'USUARIS, ETIQUETATGE DE LES COL·LECCIONS, FONDS BIBLIOGRÀFIQUES I DOCUMENTALS, ESTACIÓ DE CÀRREGA I TAULETES DIGITALS				

UT

Estació de treball

1

Estació de treball, permet la circulació de documents al taulell (préstec, renovació i devolució) així com la gravació d'etiquetes RFID. Inclou el programari necessari per a gravar la informació de l'exemplar al xip RFID i l'antena. Ha de poder funcionar correctament als entorns i taulells de la biblioteca siguin del material que siguin.

El programari de gravació i/o de transaccions de circulació ha de ser compatible amb la infraestructura informàtica de la biblioteca i la configuració dels ordinadors de treball. El programari ha de ser lliure, sense llicència, i s'ha de poder executar en un entorn d'escriptori virtual (Citrix amb VMware).

Totes les estacions de treball que s'instal·lin hauran de disposar de doble blindatge (double shielded) i han de permetre la circulació de diversos documents alhora.

Les estacions han de poder-se connectar als ordinadors de treball per mitjà de port USB i no portaran font d'alimentació externa, fent la instal·lació més senzilla.

En la mesura del possible, s'instal·laran i emplaçaran sota el sobre del taulell perquè quedin dissimulades, sempre i quan se'n garanteixi el correcte funcionament.

Les mides orientatives d'aquestes estacions són de 340 mm x 240 mm x 10 mm.

Han de complir els estàndards ISO 15693, ISO 18000-3 i ISO 28560, i les directives RAEE i RoHS de la UE i amb certificats CE i UL.

Inclou el subministrament, la instal·lació i el muntatge.

BIBLIOTECA SUD

UT

Estació de treball

1

Estació de treball, permet la circulació de documents al taulell (préstec, renovació i devolució) així com la gravació d'etiquetes RFID. Inclou el programari necessari per a gravar la informació de l'exemplar al xip RFID i l'antena. Ha de poder funcionar correctament als entorns i taulells de la biblioteca siguin del material que siguin.

El programari de gravació i/o de transaccions de circulació ha de ser compatible amb la infraestructura informàtica de la biblioteca i la configuració dels ordinadors de treball. El programari ha de ser lliure, sense llicència, i s'ha de poder executar en un entorn d'escriptori virtual (Citrix amb VMware).

Totes les estacions de treball que s'instal·lin hauran de disposar de doble blindatge (double shielded) i han de permetre la circulació de diversos documents alhora.

Les estacions han de poder-se connectar als ordinadors de treball per mitjà de port USB i no portaran font d'alimentació externa, fent la instal·lació més senzilla.

En la mesura del possible, s'instal·laran i emplaçaran sota el sobre del taulell perquè quedin dissimulades, sempre i quan se'n garanteixi el correcte funcionament.

Les mides orientatives d'aquestes estacions són de 340 mm x 240 mm x 10 mm.

Han de complir els estàndards ISO 15693, ISO 18000-3 i ISO 28560, i les directives RAEE i RoHS de la UE i amb certificats CE i UL.

Inclou el subministrament, la instal·lació i el muntatge.

CODI DE VERIFICACIÓ	 3R3B 420R 4K4M 0P1E 10HL				
EXPEDIENT NÚM.	CLT/2024/739	DOCUMENT NÚM.	CLT18105Z4	DATA	12-07-2024
ÀREA	Àrea de Serveis a les Persones				
UNITAT	Cultura				
ASSUMPTE	SUBMINISTRAMENT I INSTAL·LACIÓ A LA XARXA MUNICIPAL DE BIBLIOTEQUES DE RFID (Radio Frequency Identification), ARCS DE SEGURETAT, DISPOSITIUS DE CONTROL D'USUARIS, ETIQUETATGE DE LES COL·LECCIONS, FONDS BIBLIOGRÀFIQUES I DOCUMENTALS, ESTACIÓ DE CÀRREGA I TAULETES DIGITALS				

BIBLIOTECA PONENT

UT

Estació de treball

1

Estació de treball, permet la circulació de documents al taulell (préstec, renovació i devolució) així com la gravació d'etiquetes RFID. Inclou el programari necessari per a gravar la informació de l'exemplar al xip RFID i l'antena. Ha de poder funcionar correctament als entorns i taulells de la biblioteca siguin del material que siguin.

El programari de gravació i/o de transaccions de circulació ha de ser compatible amb la infraestructura informàtica de la biblioteca i la configuració dels ordinadors de treball. El programari ha de ser lliure, sense llicència, i s'ha de poder executar en un entorn d'escriptori virtual (Citrix amb VMware).

Totes les estacions de treball que s'instal·lin hauran de disposar de doble blindatge (double shielded) i han de permetre la circulació de diversos documents alhora.

Les estacions han de poder-se connectar als ordinadors de treball per mitjà de port USB i no portaran font d'alimentació externa, fent la instal·lació més senzilla.

En la mesura del possible, s'instal·laran i emplaçaran sota el sobre del taulell perquè quedin dissimulades, sempre i quan se'n garanteixi el correcte funcionament.

Les mides orientatives d'aquestes estacions són de 340 mm x 240 mm x 10 mm.

Han de complir els estàndards ISO 15693, ISO 18000-3 i ISO 28560, i les directives RAEE i

RoHS de la UE i amb certificats CE i UL.

Inclou el subministrament, la instal·lació i el muntatge.

SISTEMA PRESTEC DE TAULETES

Parc. AMID.

UT	SISTEMA DE PRESTEC DE TAULETES DIGITALS	1
----	--	---

CODI DE VERIFICACIÓ	 3R3B 420R 4K4M 0P1E 10HL				
EXPEDIENT NÚM.	CLT/2024/739	DOCUMENT NÚM.	CLT18105Z4	DATA	12-07-2024
ÀREA	Àrea de Serveis a les Persones				
UNITAT	Cultura				
ASSUMPTE	SUBMINISTRAMENT I INSTAL·LACIÓ A LA XARXA MUNICIPAL DE BIBLIOTEQUES DE RFID (Radio Frequency Identification), ARCS DE SEGURETAT, DISPOSITIUS DE CONTROL D'USUARIS, ETIQUETATGE DE LES COL·LECCIONS, FONDS BIBLIOGRÀFIQUES I DOCUMENTALS, ESTACIÓ DE CÀRREGA I TAULETES DIGITALS				

Subministrament i instal·lació de sistema de préstec de tauletes, amb:

- estació de carrega amb 6 tauletes
- accés a internet a través de la Xarxa WIFI de la biblioteca
- sistema de gestió que garanteixi la creació de diversos perfils que l'usuari podrà seleccionar, així com la eliminació de les dades personals i de configuracions que hagin pogut quedarem magatzemades a la tauleta un cop l'usuari surti de la sessió.

Tot complet, segons memòria, fitxa amb descripció de característiques, plànol i detalls; acabat, ajustat i en funcionament.

El sistema disposarà d'un programari propietari, amb codi o programació exclusiu de l'adjudicatari, que s'ocupi de la gestió i administració global de les tauletes

- Les tauletes hauran d'estar maquetades amb un programari propietari, el codi o programació del qual sigui exclusiu de l'adjudicatari, per tal d'impedir l'accés i la manipulació d'aquest per part de tercers
- Les tauletes hauran de garantir l'accés a internet des de qualsevol xarxa WiFi
- La maqueta garantirà l'actualització automàtica d'aplicacions/programari
- La maqueta garantirà l'eliminació de les dades personals i de configuracions que hagin pogut quedar emmagatzemades a la tauleta un cop l'usuari surti de la sessió
- La maqueta inclourà una opció de recollida d'estadístiques d'ús personalitzable i que es podrà descarregar en format de full de càlcul
- La maqueta inclourà una opció de gestió d'usuaris que permetrà definir usuaris en funció del seu perfil (p.ex.: usuari infantil, juvenil, adult, ...), amb la possibilitat de modificar els continguts als que podran accedir
- Les tauletes hauran de contenir les següents aplicacions bàsiques: navegadors d'internet, processadors de textos, fulls de càlcul, gestors de presentacions, gestors d'imatges, gestors de vídeos, eines de videoconferència, eines de formació, ...
- El sistema haurà de preveure diferents perfils d'usuari gestor:
 - l'usuari administrador per biblioteca, que farà tasques de gestió i manteniment bàsiques de les tauletes assignades a la seva biblioteca:



Ajuntament
de Sabadell

- gestió d'usuaris (creació, modificació, baixa de
perfils d' usuaris, gestió de préstecs, ...)

CODI DE VERIFICACIÓ	 3R3B 420R 4K4M 0P1E 10HL				
EXPEDIENT NÚM.	CLT/2024/739	DOCUMENT NÚM.	CLT18105Z4	DATA	12-07-2024
ÀREA	Àrea de Serveis a les Persones				
UNITAT	Cultura				
ASSUMPTE	SUBMINISTRAMENT I INSTAL·LACIÓ A LA XARXA MUNICIPAL DE BIBLIOTEQUES DE RFID (Radio Frequency Identification), ARCS DE SEGURETAT, DISPOSITIUS DE CONTROL D'USUARIS, ETIQUETATGE DE LES COL·LECCIONS, FONDS BIBLIOGRÀFIQUES I DOCUMENTALS, ESTACIÓ DE CÀRREGA I TAULETES DIGITALS				

- gestió i manteniment d'aplicacions (afegir o treure aplicacions)
- explotació d'estadístiques d'ús
- l'usuari administrador genèric, que heretarà les mateixes funcions que l'usuari administrador per biblioteca, però a nivell de totes les biblioteques

Els usuaris de les tauletes:

- podran activar/desactivar la càmera, el micròfon i el so de la tauleta
- no podran activar el bluetooth
- hauran d'accedir a la seva sessió cada cop que engeguin la tauleta
- disposaran d'un espai on poder emmagatzemar arxius a la tauleta

Característiques tècniques de les tauletes:

- Mida: 10.5" (267.2mm) màxim
- Resolució: WUXGA (1920x1200) TFT LCD.
- Processador: 1.8Ghz mínim
- Capacitat: > 3Gb RAM, > 32Gb d'emmagatzematge intern, MicroSD (> 400Gb) d'emmagatzemament extern
- Connectivitat Wi-fi: 802.11 a/b/g/n/ac 2.4G+5GHz. VHT80. Xarxa 3G/4G mínim.
- Connectivitat USB: > 2.0
- Càmera frontal: > 5.0 Mp
- Càmera principal: > 8.0 Mp
- Resolució gravació vídeo: FHD (1920 x 1080)@30fps.
- Auriculars: 3.5 mm Stereo
- Protecció: funda especial

Característiques tècniques de les estacions de carrega:

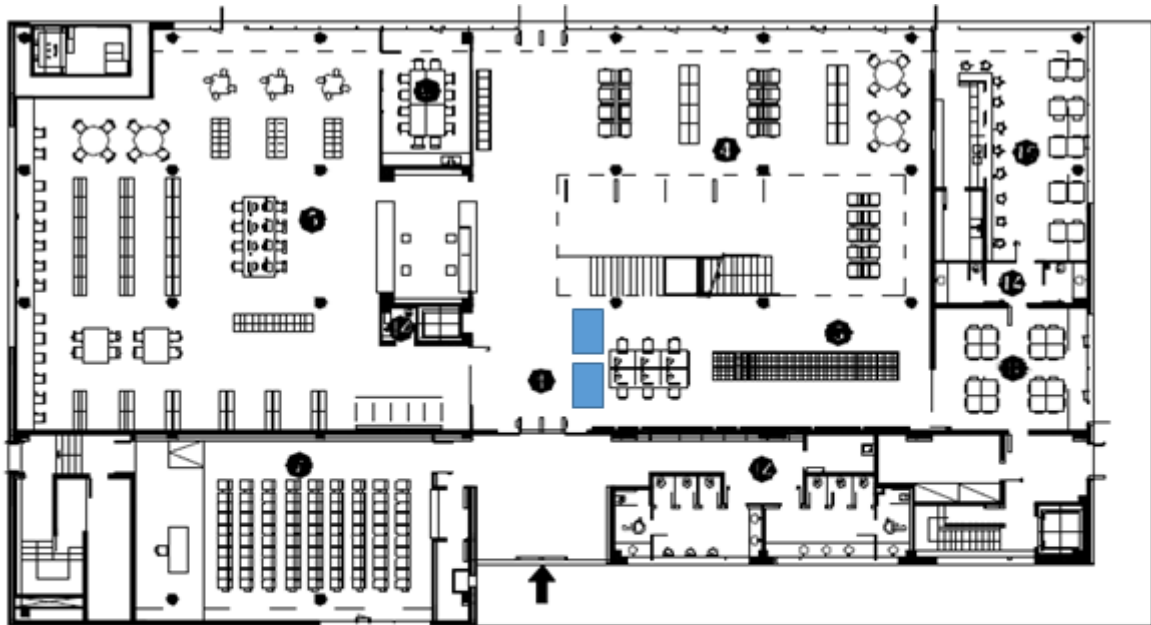
- mida: 590 x 460 x 360 mm
- nombre tauletes: 6 uts
- connector d'entrada: C13
- entrada: 110-240 VCA, 130 W, 50 HZ
- connexió: ethernet
- pantalla tàctil: 7", orientació horitzontal i relació 16:9
- lector de codi de barres: 2D, amb resolució suficient per escanejar codis generats als telèfons mòbils, per la identificació del carnet de biblioteca
- tria automàtica de tauleta per part de l'estació de càrrega i notificació a sistema gestor
- bloqueig/desbloqueig automàtic de la tauleta i notificació a sistema gestor

UT	Instal·lació elèctrica i de xarxa	1		
<p>Instal·lació de xarxa per la connexió dels arcs de seguretat i les màquines d'autoprèstec, amb cable UTP categoria 6 des de el RAC fins a la ubicació del equipament RFID, i connexió elèctrica a presa de corrent de tipus universal, bipolar amb presa de terra lateral (2P+T), 16 A 250 V.</p> <p>Inclou accessoris i elements de subjecció.</p> <p>Totalment muntat, connectat i provat.</p>				
UT	Tauleta adicional	6		
<p>Subministrament i instal·lació de 6 tauletes addicionals al sistema de préstec de tauletes.</p> <p>Característiques tècniques de les tauletes:</p> <ul style="list-style-type: none"> - Mida: 10.5" (267.2mm) màxim - Resolució: WUXGA (1920x1200) TFT LCD. - Processador: 1.8Ghz mínim - Capacitat: > 3Gb RAM, > 32Gb d'emmagatzematge intern, MicroSD (> 400Gb) d'emmagatzemament extern - Connectivitat Wi-fi: 802.11 a/b/g/n/ac 2.4G+5GHz. VHT80. Xarxa 3G/4G mínim. - Connectivitat USB: > 2.0 - Càmera frontal: > 5.0 Mp - Càmera principal: > 8.0 Mp - Resolució gravació vídeo: FHD (1920 x 1080)@30fps. - Auriculars: 3.5 mm Stereo - Protecció: funda especial 				
UT	Extensió de garantia 3 anys	1	3.900,00	3.900,00
<p>Extensio de garantia de 3 anys del sistema de prestec de tauletes digitals + 12 tauletes.</p>				
UT	Ordenador Portatil	1	950,00	950,00
<p>Subminitrament d'ordinador portatil amb patalla de 17 polsades, 16 GB RAM i 512 GB SSD</p>				



CODI DE VERIFICACIÓ	 3R3B 420R 4K4M 0P1E 10HL				
EXPEDIENT NÚM.	CLT/2024/739	DOCUMENT NÚM.	CLT18105Z4	DATA	12-07-2024
ÀREA	Àrea de Serveis a les Persones				
UNITAT	Cultura				
ASSUMPTE	SUBMINISTRAMENT I INSTAL·LACIÓ A LA XARXA MUNICIPAL DE BIBLIOTEQUES DE RFID (Radio Frequency Identification), ARCS DE SEGURETAT, DISPOSITIUS DE CONTROL D'USUARIS, ETIQUETATGE DE LES COL·LECCIONS, FONTS BIBLIOGRÀFIQUES I DOCUMENTALS, ESTACIÓ DE CÀRREGA I TAULETES DIGITALS				

BIBLIOTECA DEL NORD

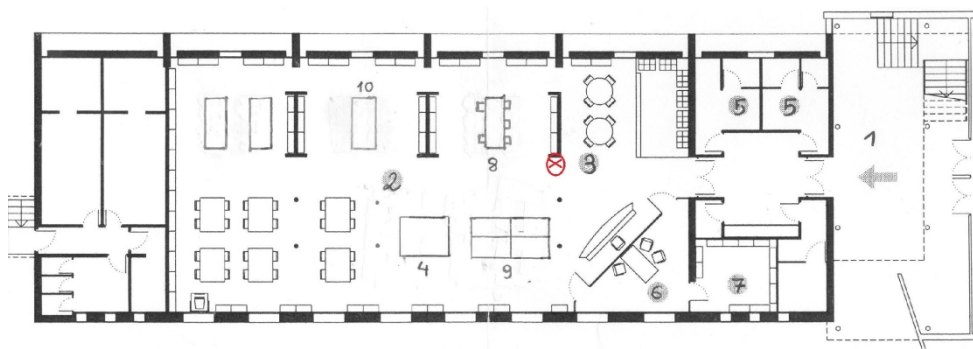


Planta accés

- | | | | | | |
|---|-----------------------------------|----|-------------------------|----|------------------------------|
| 1 | Àrea d'accés | 7 | Espai polivalent | 11 | Despatx de direcció |
| 2 | Àrea d'informació i fons general | 8 | Espai de suport | 12 | Espai de descans de personal |
| 3 | Àrea de música i imatge | 9 | Espai de formació | 13 | Dipòsit documental |
| 4 | Àrea de diaris i revistes | 10 | Espai de treball intern | 14 | Sanitaris |
| 5 | Àrea d'informació i fons infantil | | | 15 | Bar |

BIBLIOTECA CAN PUIGGENER

CODI DE VERIFICACIÓ	 3R3B 420R 4K4M 0P1E 10HL				
EXPEDIENT NÚM.	CLT/2024/739	DOCUMENT NÚM.	CLT18105Z4	DATA	12-07-2024
ÀREA	Àrea de Serveis a les Persones				
UNITAT	Cultura				
ASSUMPTE	SUBMINISTRAMENT I INSTAL·LACIÓ A LA XARXA MUNICIPAL DE BIBLIOTEQUES DE RFID (Radio Frequency Identification), ARCS DE SEGURETAT, DISPOSITIUS DE CONTROL D'USUARI, ETIQUETATGE DE LES COL·LECCIONS, FONTS BIBLIOGRÀFIQUES I DOCUMENTALS, ESTACIÓ DE CÀRREGA I TAULETES DIGITALS				



- 1 Vestíbul
- 2 Àrea General
- 3 Àrea Infantil
- 4 Revistes
- 5 Sanitaris
- 6 Despatx
- 7 Magatzem
- 8 Ordinadors
- 9 Audios
- 10 Fons àrab

Planta Baixa

