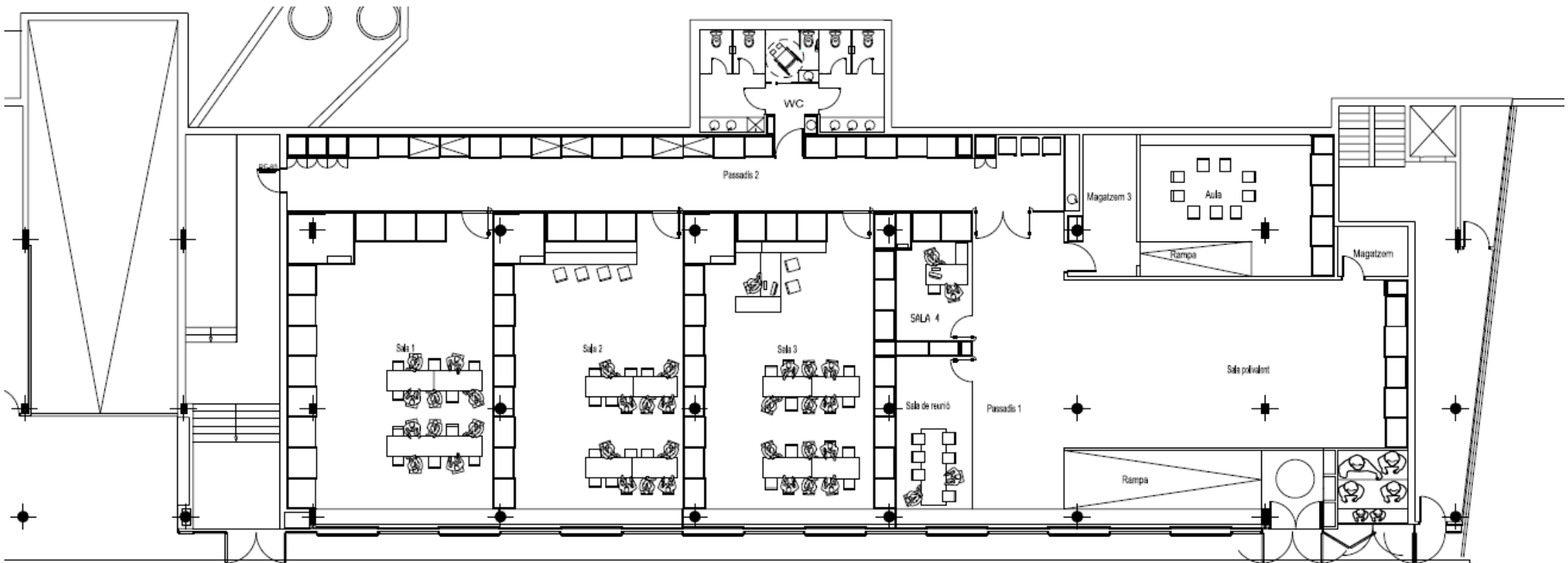




CENTRE DE CULTURA POPULAR DE SANT ANDREU (CMCPA)

RELACIÓ DE SUPERFÍCIES	
Localització	Superfície
Sala 1	84,69 m ²
Sala 2	78,93 m ²
Sala 3	78,93 m ²
Sala 4	16,66 m ²
Sala de reunió	23,10 m ²
Sala polivalent	88,93 m ²
Magatzem 3	12,91 m ²
Aula	41,35 m ²
Magatzem 1	5,51 m ²
Lavabos	30,30 m ²
Passadis	125,01 m ²
Passadis 2	69,03 m ²
Sala de màquines	56,18 m ²
Aparador	7,86 m ²
Superfície útil total	719,39 m²



INVENTARI CMCPA (juny 2024)

MATERIAL INFORMÀTIC

MATERIAL	MARCA O MODEL	QUANTITAT	DATA	ESTAT
Ordinadors de sobretaula	LG	4	2016	Inoperatius
Ordinador de sobretaula	HP	2	2020	
Impressores		1	2016	
Ordinador portàtil	ASUS		2020	
Escàner			2017	
Pantalles ordinador	ASUS	2	2020	
Disc dur	VERBATIM	1	2018	
Disc dur	EASY ULT	2	2020	
Tablet	YOPT	1	2020	

MATERIAL OFICINA

MATERIAL	QUANTITAT	DATA
Plastificadora D4	1	2014
Destructora paper	1	2013
Taules despatx	11	2006
Cadires	85	
Mostradors informació	2	
Taules reunions	12	
Butaques lectura	7	
Dispensador informatiu	1	
Cisalla	1	2024

MATERIAL AUDIOVISUAL

MATERIAL	MARCA O MODEL	QUANTITAT	DATA
Projector	Sanyo	1	2006
Equip so	Pioneer	1	2006
Micros inalàmbrics		2	
Peus de micro		2	2008
Megafonia portàtil	Ibiza	1	2016
Equip veus	Benringer	1	2018
Mic.Studio c-1	Presonus	2	2018
Taula digital studio live	Mackie	1	2018
Columna Thump 15A		2	2018
Audix Micro D6		1	2018
Shure micro dinamic veu		3	2018
Quilk lok sop sonido luz		1	2018
Caixa acústica eurolive		1	2018
Consola Dmx512	Uking	1	2020
Projector	Parrot	1	2020
Videocàmera	Sony	1	2020
Joc 4 focus		1	2017
Walkie-talkie		4	2019



MATERIAL ELECTRODOMÈSTICS

MATERIAL	MARCA O MODEL	QUANTITAT	DATA
Neveres	Liebherr	3	2006
Microones	Norm	1	2013
Mini Forn	Kunft	1	2014
Fogons elèctrics		1	2014
Màquina gelats		1	2016
Màquina crispetes	Klarstein	1	2019
Aspirador bufador	Einhell	1	2018

MATERIAL ACTIVITATS

MATERIAL	QUANTITAT
Carpes	2
Instruments percussió	11
Jocs sobretaula	10
Taules plegables	13
Plafons separadors	2
Formigonera	1
Màquina xapes	1



Sala tipus 4(>150m ²)	10,00 euros/hora
-----------------------------------	------------------

Tots els preus públics s'expressen sense l'IVA inclòs

Notes:

-S'aplicarà en els casos de que no hi hagi cap altre tipus de contraprestació pels usos dels espais.

-S'aplicarà un 25 % de descompte sobre el preu hora o sessió per a cessions de més de 5 hores o sessions.

Serveis Complementaris

Neteja (laborables: dilluns a dissabte)

Entitat sense ànim de lucre	
Acte intern	13,25 euros/hora
Acte obert i gratuït	13,25 euros/hora
Acte obert i pagament	13,25 euros/hora
Particulars i empreses	
Acte intern	13,25 euros/hora
Acte obert i gratuït	13,25 euros/hora
Acte obert i pagament	13,25 euros/hora

Neteja (Diumenge, festiu, nocturn)

Entitat sense ànim de lucre	
Acte intern	19,87 euros/hora
Acte obert i gratuït	19,87 euros/hora
Acte obert i pagament	19,87 euros/hora
Particulars i empreses	
Acte intern	19,87 euros/hora
Acte obert i gratuït	19,87 euros/hora
Acte obert i pagament	19,87 euros/hora

Consergeria (laborables: dilluns a dissabte)

Entitat sense ànim de lucre	
Acte intern	10,92 euros/hora
Acte obert i gratuït	10,92 euros/hora
Acte obert i pagament	10,92 euros/hora
Particulars i empreses	
Acte intern	10,92 euros/hora
Acte obert i gratuït	10,92 euros/hora
Acte obert i pagament	10,92 euros/hora

Consergeria (Diumenge, festiu, nocturn)

Entitat sense ànim de lucre	
Acte intern	13,10 euros/hora
Acte obert i gratuït	13,10 euros/hora
Acte obert i pagament	13,10 euros/hora
Particulars i empreses	
Acte intern	17 euros/hora
Acte obert i gratuït	17 euros/hora
Acte obert i pagament	17 euros/hora

Tots els preus públics s'expressen sense l'IVA inclòs

Equipament: Centre Municipal de Cultural Popular de Sant Andreu

Activitats formatives: cursos i tallers

Genèric	2,61 euros/hora
Especialitzat	5,70 euros/hora
Adreçat a infants	0,83 euros/hora
Adreçat a adolescents i joves	0,83 euros/hora
D'interès territorial i públic	2,42 euros/hora



Tots els preus públics s'expressen sense l'IVA inclòs

Notes:

- Són d'aplicació a les tarifes de les activitats formatives les següents reduccions del preu:
 - reducció del 50% per persones residents en situació d'atur.
 - reducció del 15% per persones membres de famílies nombroses i monoparentals.
 - reducció del 70% per persones membres de famílies perceptores del PIRMI.
 - reducció del 50% o 75% per persones residents al municipi amb algun tipus de discapacitat, amb els següents criteris i reduccions (no sent acumulables a altres tipus de descomptes):
 - a.1. Targeta de discapacitat i no targeta rosa
 - a.1.1. Amb un grau igual o superior al 65%: descompte del 75%
 - a.1.2. Entre 33 i 64% de discapacitat: descompte del 50%
 - a.1.3. Amb carnet de família nombrosa o dos fills a càrrec 75% de descompte
 - a.1.4. Amb necessitat de tercera persona 75% de descompte
 - a.2. Targeta de discapacitat i targeta rosa descompte del 75%.
 - a.3. Document acreditatiu de ser atès en un centre públic de Salut Mental: CSMIG, CSMA, del Centre Atenció Primària, Club social actualitzat. per tenir un trastorn de salut mental sever. (TMS)
 - a.3.1. amb pensions no contributives (renda garantida, RMI, RAI..) descompte del 75%
 - a.3.2. Amb rendes superiors: descompte del 50%
 - a.3.3. Amb carnet de Família Nombrosa o 2 fills a càrrec 75% de descompte.

-Els descomptes no són acumulables; en cas de simultaneïtat s'aplicarà el més favorable per a l'usuari. En tots els casos caldrà acreditar la condició manifestada.

Activitats de difusió cultural: **espectacles**

Teatre, cinema, concerts	3,61 euros/ sessió
Infants	2,52 euros/ sessió
Abonament 3 activitats infantils	6,82 euros
Projecte singular: Itineraris	9,56 euros/itinerari

Tots els preus públics s'expressen sense l'IVA inclòs

Notes:

- Són d'aplicació a les tarifes de les activitats de difusió cultural les següents reduccions del preu:
 - reducció del 50% per persones residents en situació d'atur.
 - reducció del 15% per persones membres de famílies nombroses i monoparentals.
 - reducció del 70% per persones membres de famílies perceptores del PIRMI.
 - reducció del 50% o 75% per persones residents al municipi amb algun tipus de discapacitat, amb els següents criteris i reduccions (no sent acumulables a altres tipus de descomptes):
 - a.1. Targeta de discapacitat i no targeta rosa
 - a.1.1. Amb un grau igual o superior al 65%: descompte del 75%
 - a.1.2. Entre 33 i 64% de discapacitat: descompte del 50%
 - a.1.3. Amb carnet de família nombrosa o dos fills a càrrec 75% de descompte
 - a.1.4. Amb necessitat de tercera persona 75% de descompte
 - a.2. Targeta de discapacitat i targeta rosa descompte del 75%.
 - a.3. Document acreditatiu de ser atès en un centre públic de Salut Mental: CSMIG, CSMA, del Centre Atenció Primària, Club social actualitzat. per tenir un trastorn de salut mental sever. (TMS)
 - a.3.1. amb pensions no contributives (renda garantida, RMI, RAI..) descompte del 75%
 - a.3.2. Amb rendes superiors: descompte del 50%
 - a.3.3. Amb carnet de Família Nombrosa o 2 fills a càrrec 75% de descompte.

- Entrada gratuïta pels menors de 6 anys.

-Els descomptes no són acumulables; en cas de simultaneïtat s'aplicarà el més favorable per a l'usuari. En tots els casos caldrà acreditar la condició manifestada.

Cessió espais estàndards

Espai < 50m²

Entitat sense ànim de lucre	
Acte intern	2,48 euros/hora
Acte obert i gratuït	gratuïta
Acte obert i pagament	6,86 euros/hora
Particulars i empreses	
Acte intern	12,00 euros/hora
Acte obert i gratuït	12,00 euros/hora



Acte obert i pagament	15,00 euros/hora
-----------------------	------------------

Espai <150m²

Entitat sense ànim de lucre	
Acte intern	4,18 euros/hora
Acte obert i gratuït	gratuïta
Acte obert i pagament	9,56 euros/hora
Particulars i empreses	
Acte intern	45,00 euros/hora
Acte obert i gratuït	45,00 euros/hora
Acte obert i pagament	45,00 euros/hora

Tots els preus públics s'expressen sense l'IVA inclòs

Notes:

- El preu inclou l'ús dels equips tècnics disponibles al centre (equip de so, vídeo, projectors de diapositives o transparències, etc...).
- Si l'activitat requereix un servei extraordinari de personal (tècnic, de vigilància o de neteja), l'entitat o empresa sol·licitant haurà de fer-se càrrec de les despeses, prèvia autorització del districte.
- Preu per dia de cessió dels esmentats aparells fora de l'equipament, previ lliurament d'una quota de dipòsit de 130 €.
- La Direcció de l'equipament establirà la necessitat que l'equip sigui manipulat per un tècnic especialitzat. El cost d'aquest tècnic anirà a càrrec de l'entitat.
- Exempció de pagament de la cessió d'espais: les administracions públiques, els partits polítics en període electoral, els actes i reunions de sindicats de treballadors.

Suport a la creació

Suport a la creació (genèric)

Entitat sense ànim de lucre	
Sala tipus 2(>50m ² i 100m ²)	3,00 euros/hora
Empreses	
Sala tipus 2(>50m ² i 100m ²)	6,00 euros/hora

Tots els preus públics s'expressen sense l'IVA inclòs

Notes:

- S'aplicarà en els casos de que no hi hagi cap altre tipus de contraprestació pels usos dels espais.
- S'aplicarà un 25 % de descompte sobre el preu hora o sessió per a cessions de més de 5 hores o sessions.

Serveis Complementaris

Neteja (laborables: dilluns a dissabte)

Entitat sense ànim de lucre	
Acte intern	13,25 euros/hora
Acte obert i gratuït	13,25 euros/hora
Acte obert i pagament	13,25 euros/hora
Particulars i empreses	
Acte intern	13,25 euros/hora
Acte obert i gratuït	13,25 euros/hora
Acte obert i pagament	13,25 euros/hora

Neteja (Diumenge, festiu, nocturn)

Entitat sense ànim de lucre	
Acte intern	19,87 euros/hora
Acte obert i gratuït	19,87 euros/hora
Acte obert i pagament	19,87 euros/hora
Particulars i empreses	
Acte intern	19,87 euros/hora
Acte obert i gratuït	19,87 euros/hora
Acte obert i pagament	19,87 euros/hora



Consergeria (laborables: dilluns a dissabte)

Entitat sense ànim de lucre	
Acte intern	10,92 euros/hora
Acte obert i gratuït	10,92 euros/hora
Acte obert i pagament	10,92 euros/hora
Particulars i empreses	
Acte intern	10,92 euros/hora
Acte obert i gratuït	10,92 euros/hora
Acte obert i pagament	10,92 euros/hora

Consergeria (Diumenge, festiu, nocturn)

Entitat sense ànim de lucre	
Acte intern	13,10 euros/hora
Acte obert i gratuït	13,10 euros/hora
Acte obert i pagament	13,10 euros/hora
Particulars i empreses	
Acte intern	17 euros/hora
Acte obert i gratuït	17 euros/hora
Acte obert i pagament	17 euros/hora

Tots els preus públics s'expressen sense l'IVA inclòs

Equipament: Sant Andreu Teatre

Activitats de difusió cultural: espectacles

Teatre Familiar	Entre 8,63 i 9,92 euros/sessió
Campanya Escolar	Entre 6,13 i 7,27 euros/sessió
Dansa, música i programació adults	Entre 12,80 i 20,25 euros/sessió

Abonament 3 espectacles infantils	Entre 19,58 i 20,45 euros
Abonament 5 espectacles infantils	Entre 30,57 i 31,80 euros

Tots els preus públics s'expressen sense l'IVA inclòs

Notes:

- Són d'aplicació a les tarifes de les activitats de difusió cultural: espectacles les següents reduccions del preu:

En Teatre Familiar

reducció per a grups (mínim 10 persones) 20%.

reducció per a titulars de carnet del Consorci de Biblioteques de Barcelona, socis del RAAC, socis d'ABACUS i Club de subscriptors de La Vanguardia 0,82€.

reducció per persones membres de famílies nombroses i monoparentals de 0,82€.

entrada gratuïta pels menors de 2 anys.

En BCN espectacle i BCN dansa

reducció per a grups (mínim 10 persones) 20%.

reducció per menors de 14 anys 50%.

reducció per a titulars del Carnet Jove 25%.

reducció per majors de 65 anys 25%.

reducció del 50% o 75% per persones residents al municipi amb algun tipus de discapacitat, amb els següents criteris i reduccions (no sent acumulables a altres tipus de descomptes):

a.1. Targeta de discapacitat i no targeta rosa

a.1.1. Amb un grau igual o superior al 65%: descompte del 75%

a.1.2. Entre 33 i 64% de discapacitat: descompte del 50%

a.1.3. Amb carnet de família nombrosa o dos fills a càrrec 75% de descompte

a.1.4. Amb necessitat de tercera persona 75% de descompte

a.2. Targeta de discapacitat i targeta rosa descompte del 75%.

a.3. Document acreditatiu de ser atès en un centre públic de Salut Mental: CSMIG, CSMA, del Centre Atenció Primària, Club social actualitzat, per tenir un trastorn de salut mental sever. (TMS)

a.3.1. amb pensions no contributives (renda garantida, RMI, RAI..) descompte del 75%

a.3.2. Amb rendes superiors: descompte del 50%

a.3.3. Amb carnet de Família Nombrosa o 2 fills a càrrec 75% de descompte.

- Els descomptes no són acumulables; en cas de simultaneïtat s'aplicarà el més favorable per a l'usuari. En tots els casos caldrà acreditar la condició manifestada.