

Exp.: 21/221 Manteniment Integral

**LOT 1:Manteniment edificis infraestructures
tècniques Atenció Intermèdia (CAP's i
CUAP)**

Annex 2 – Informació tècnica

Sumari

1	CAP Vila Olímpica	3
1.1	Característiques bàsiques de l'edifici.	3
1.2	Espais i superfícies.....	3
1.3	Planimetria	4
1.4	Infraestructures tècniques	7
2	CAP Barceloneta	8
2.1	Característiques bàsiques de l'edifici.	8
2.2	Espais i superfícies.....	8
2.3	Planimetria	9
2.4	Infraestructures tècniques	9
3	CAP Larrard	11
3.1	Característiques bàsiques de l'edifici.	11
3.2	Espais i superfícies.....	11
3.3	Planimetria	12
3.4	Infraestructures tècniques	14
4	CUAP Gràcia	16
4.1	Característiques bàsiques de l'edifici.	16
4.2	Espais i superfícies.....	16
4.3	Planimetria	16
4.4	Infraestructures tècniques	16

1 CAP Vila Olímpica

1.1 Característiques bàsiques de l'edifici.

El Centre d'Assistència Primària Vila Olímpica està ubicat a un edifici aïllat, que consta d'una planta soterrani i 5 plantes sobre rasant (PB + 4), situat al carrer Joan Miró 17, 08005 Barcelona.

L'estructura de l'edifici esta formada per pilars i murs de formigó armat, amb forjat reticular de formigó. Els tancaments interiors son a base de peces ceràmiques, arrebossades i/o enguixades, amb acabats de pintura plàstica o alicatats segons el cas.

Les unitats de climatització i d'ACS es concentren a la planta coberta de l'edifici on es situen les unitat condensadores de climatització i la sala de calderes. A més a més hi ha 2 unitats exteriors al cel obert de la primera planta.

1.2 Espais i superfícies

Planta	Superfície útil (m²)	Superfície construïda(m²)
Soterrani	695,79	860,05
Baixa	576,99	653,35
Primera	511,44	591,57
Segona	492,42	591,57
Tercera	504,45	591,57
Quarta	408,10	503,41
Suma	3.189,19	3.791,52

1.3 Planimetria

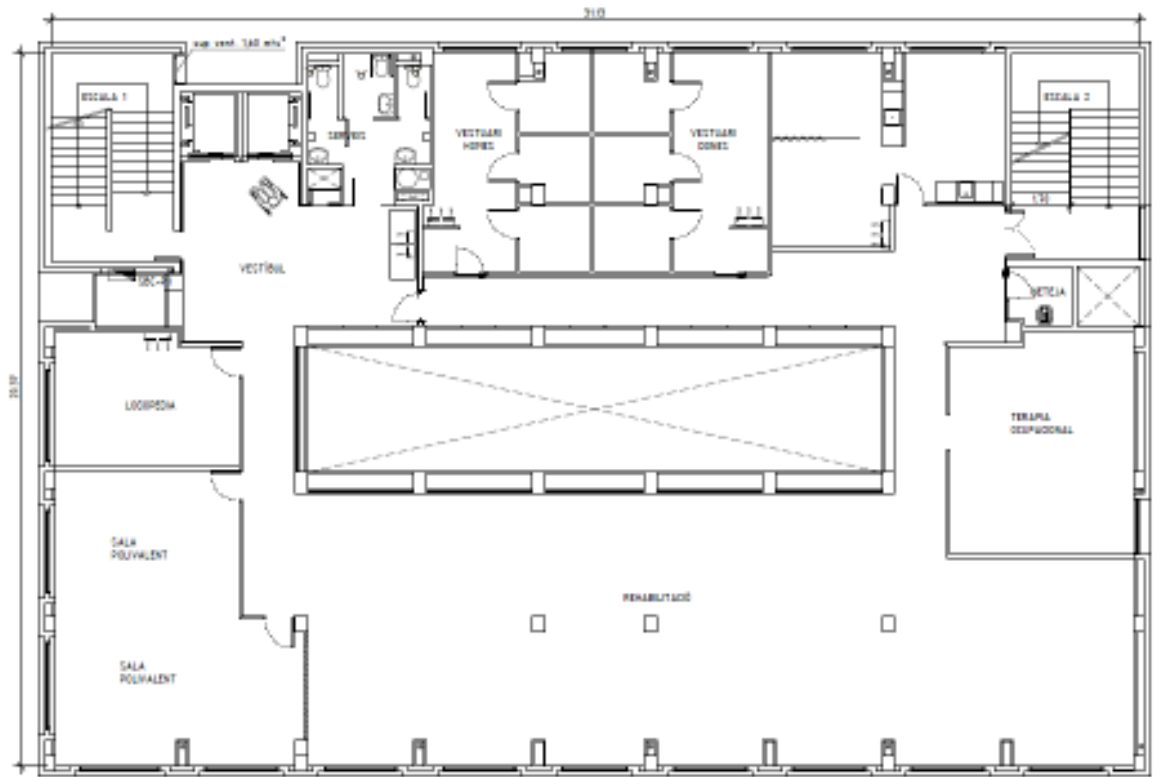
Planta sotterrani



Planta Baixa



Planta primera



PLANTA PRIMERA
ESCOLA 1190

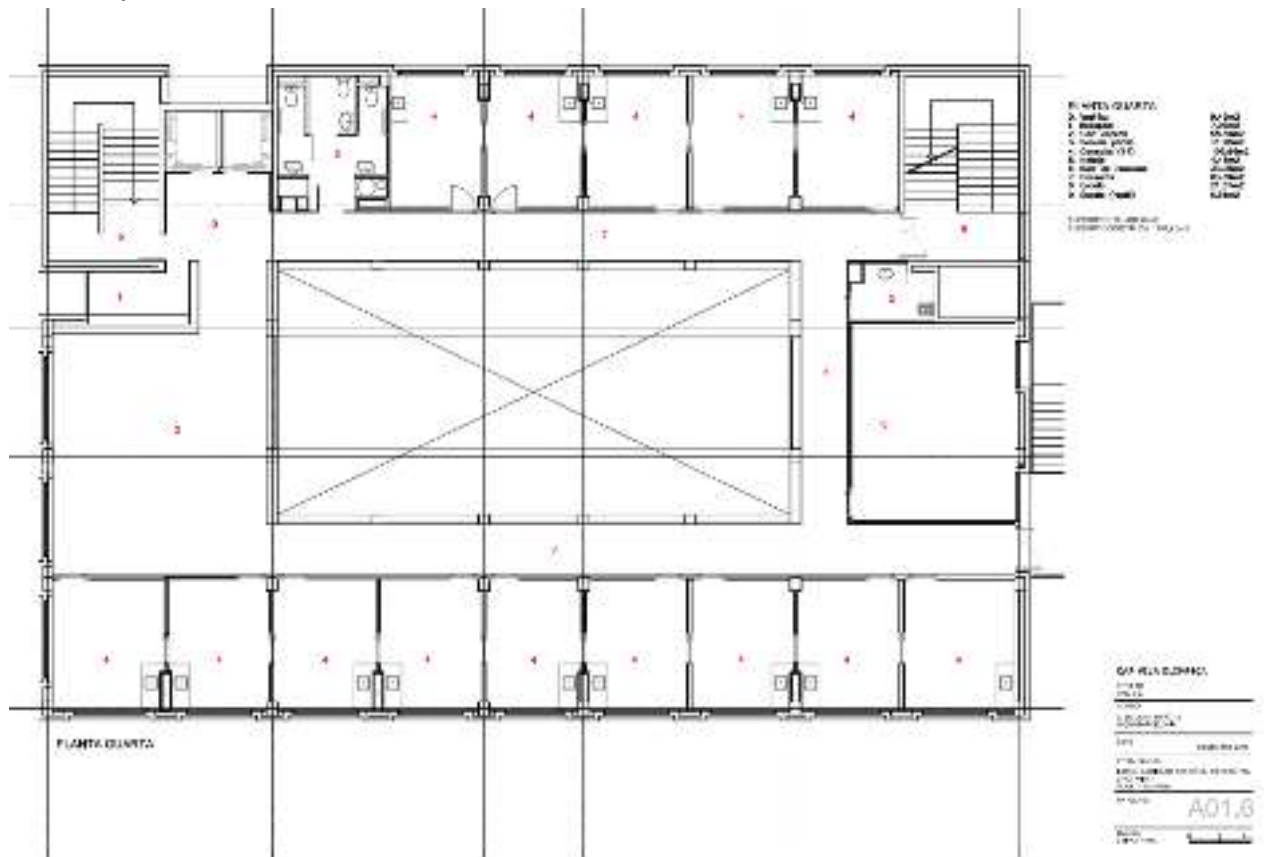
Planta Segona



Planta tercera



Planta quarta



1.4 Infraestructures tècniques

Energia elèctrica

Instal·lació de distribució d'energia elèctrica en Baixa Tensió

7 quadres de comandament, control i protecció

Sistemes d'il·luminació

Xarxa de presa de terra i parallamps

SAI

Fluids

Xarxa de distribució i consum AFCH

Xarxa de distribució i consum ACS

Xarxa de distribució de gas

Sistema de producció i tractament d'energia tèrmica

7 Unitats condensadores Mitsubishi Elèctric PUMY-P100YHM-B de 3,2 kW/ut

4 Unitats condensadores Mitsubishi Elèctric PUMY-P250YJM-A de 7,4 kW/ut

1 Unitat condensadora LG AEUB180LT4

2 Unitats exteriors Mitsubishi Elèctric , sistema partit de 2000 frig/h

54 Unitats interiors, tipus Split

47 Unitats interiors, tipus cassette

1 Caldera de gas

Màquines noves soterrani

Protecció Contra Incendis (PCI)

1 Central d'incendis

45 Extintors

12 BIEs

10 Polsadors d'alarma

10 Sirenes

46 Detectores

Seguretat passiva

Sistema de megafonia

2 CAP Barceloneta

2.1 Característiques bàsiques de l'edifici.

El Centre d'Assistència Primària Barceloneta està situat dins el recinte de l'Hospital del Mar, concretament a la planta baixa de l'edifici de consultes externes, en l'extrem sud-oest més proper al Carrer del Gas, i amb adreça al Passeig Marítim de la Barceloneta, 25-29, 08003 Barcelona.

L'estructura de l'edifici es de formigó armat, formada verticalment per pilars de formigó i, horitzontalment, per sostres bidireccionals de formigó. Les façanes principals (Passeig Marítim i zona d'urgències del HSM) estan formades per murs cortina de vidre amb perfil·laria d'alumini. La façana lateral que dona al carrer del Gas, està formada per doble peça ceràmica amb càmera d'aire intermitja, revestida amb placa metàl·lica per l'exterior, i enguixada i pintada per la cara interior.

Els subministraments energètics del CAP Barceloneta es realitzen des de la centralització de l'Hospital del Mar, degut la seva ubicació física dintre de les infraestructures de l'HSM.

El sistema de climatització forma part de la infraestructura general de l'edifici de consultes externes de l'HSM, data de l'any 2020 i es compon de dos climatitzadors Toshiba alimentats per AF i AC de la xarxa distribuïda Districlima.

2.2 Espais i superfícies

Planta	Superfície útil (m ²)	Superfície construïda(m ²)
Baixa	909,01	968,50
Suma	909,01	968,50

La planta tècnica de l'edifici de consultes externes es troba a la segona planta del propi edifici. En aquesta planta estan ubicats el sistema de climatització i producció d'ACS del CAP Barceloneta, aproximadament ocupen uns 100 m² de la zona sud-oest, en la mateixa vertical dels espais del CAP.

Les unitats VRV Mitsubishi estan ubicades a l'exterior del centre.

1 Unitat de climatització 2 x 1 Mitsubishi MXZ-3E658VA 7kW
20 Unitat de climatització Toshiba
1 Sistema de climatització VRC 8 unitats Mitsubishi PUMY-P140YKM4 14kW
1 Acumulador d'ACS elèctric Toshiba

Protecció Contra Incendis (PCI)

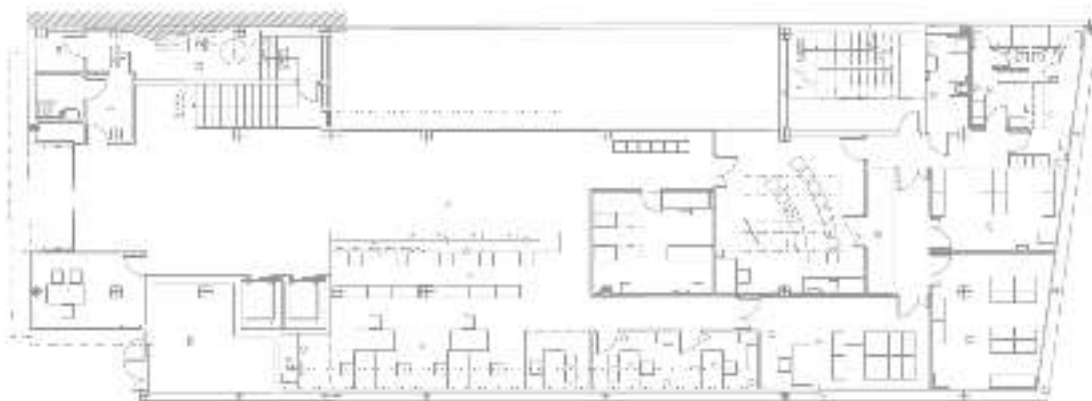
1 Central d'incendis
9 Extintors
3 BIEs
4 Polsadors d'alarma
1 Sirenes
15 Detectores

Seguretat passiva

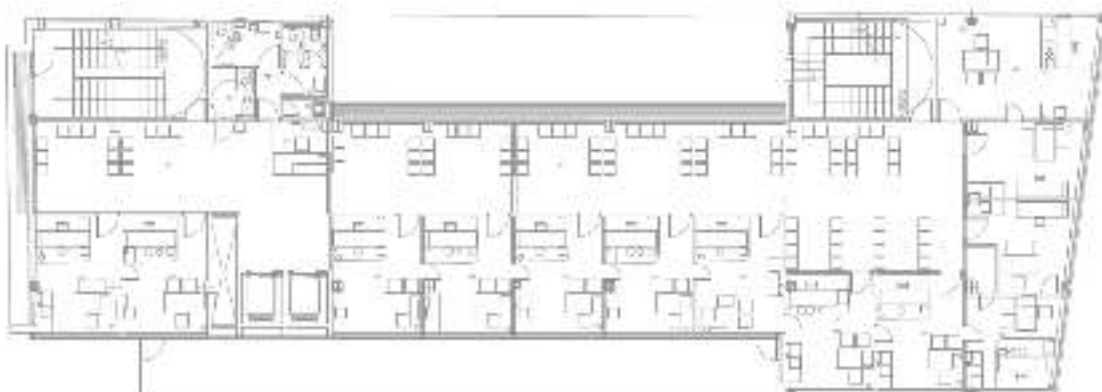
Sistema de megafonia

3.3 Planimetria

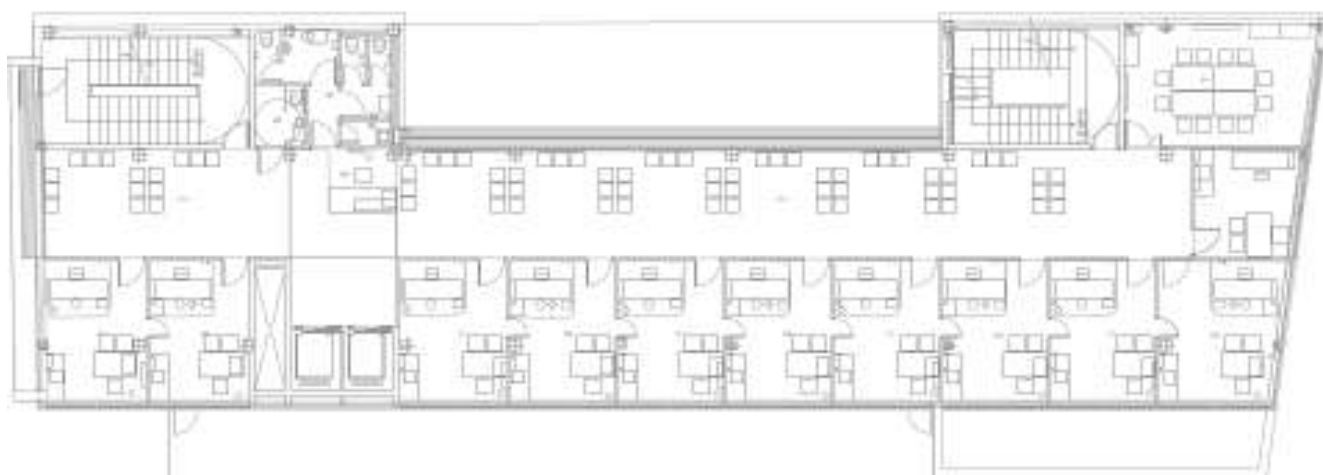
Planta Baixa



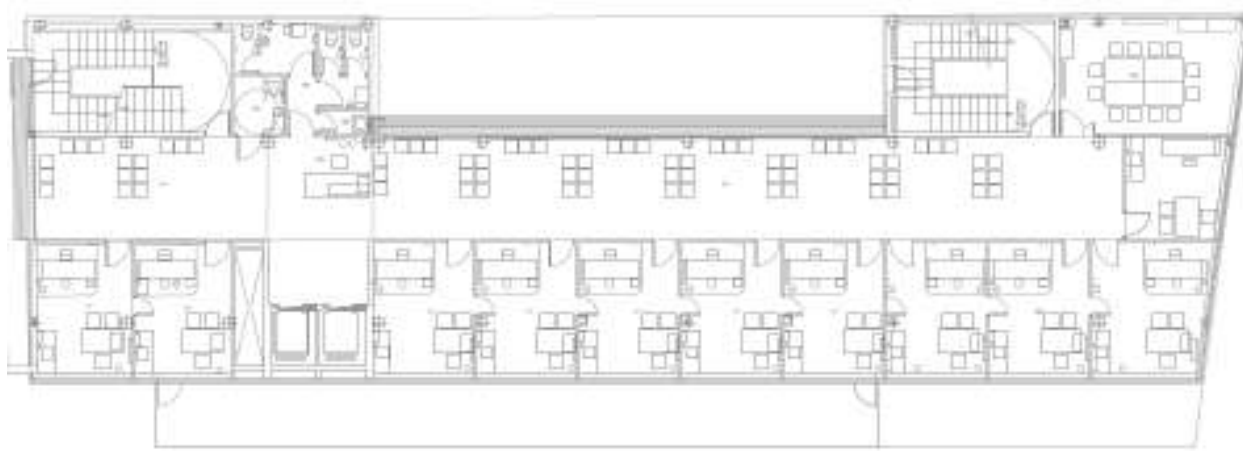
Planta Segona



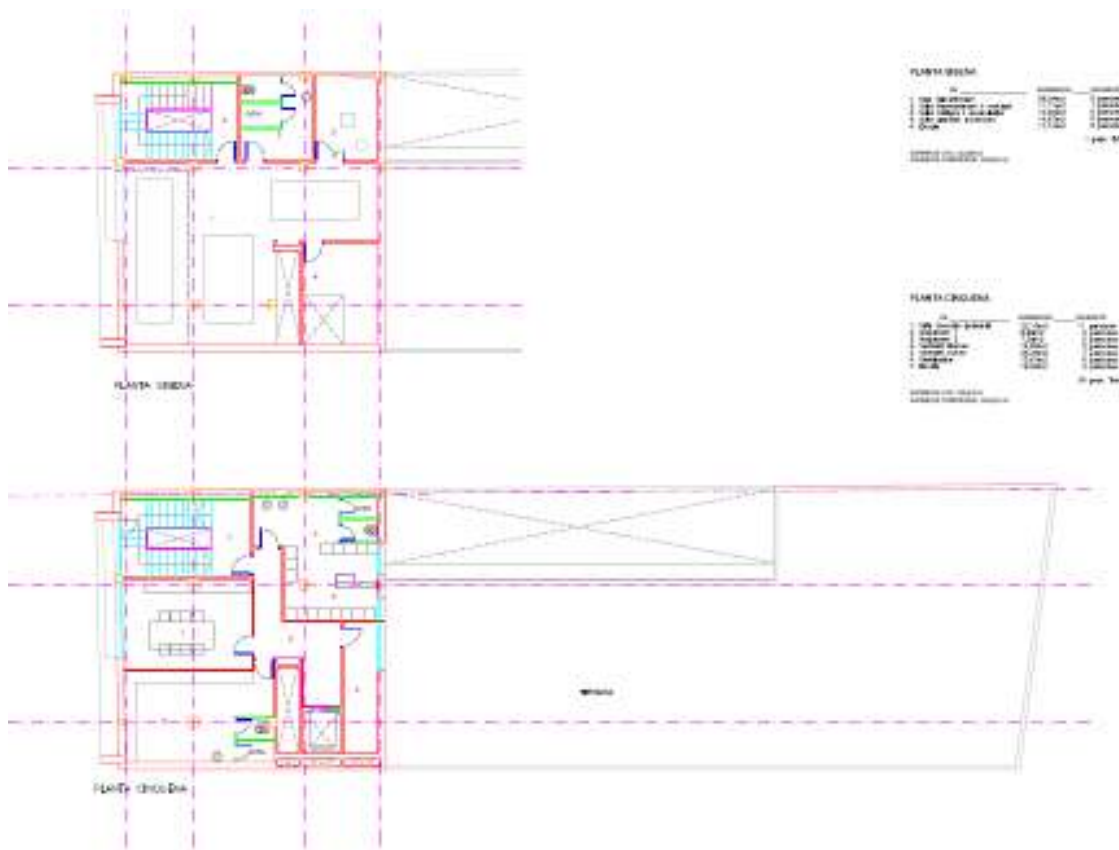
Planta Tercera



Planta Quarta



Planta Cinquena i Sisena



3.4 Infraestructures tècniques

Energia elèctrica

Instal·lació de distribució d'energia elèctrica en Baixa Tensió

1 quadre general de comandament, control i protecció

12 sub-quadres de comandament, control i protecció

Sistemes d'il·luminació

Xarxa de presa de terra

SAI

Fluids

Xarxa de distribució i consum AFCH

Xarxa de distribució i consum ACS

Xarxa de distribució de gas

Sistema de producció i tractament d'energia tèrmica

1 bomba de calor aire-aigua de 59,2 kW

1 bomba de calor aire-aigua de 80,8 kW
1 equip d'acondicionament d'aire 2x1 de 3kW
1 equip d'acondicionament d'aire 2x1 de 2,5 kW
10 climatitzadors de zona 2 kW x 20
1 caldera de gas 32,7 kW
1 dipòsit d'ACS

Protecció Contra Incendis (PCI)

1 Central d'incendis
16 Extintors
11 BIEs
12 Polsadors d'alarma
4 Sirenes

Seguretat passiva

Sistema de megafonia i avisos
Sistemes anti-intrussió

4 CUAP Gràcia

4.1 Característiques bàsiques de l'edifici.

El Centre d'Urgència d'Atenció Primària CUAP Gràcia es troba ubicat a la planta primera del CAP Larrard (veure apartat 3).

Disposa d'accés independent pel carrer Larrard nº1 i es compona d'àrea d'accés i recepció, sala d'espera, sala RX, boxes d'observació, laboratori, magatzems i sales tècniques.

4.2 Espais i superfícies

Planta	Superfície útil (m ²)	Superfície construïda(m ²)
Primera ¹ (dintre CAP Larrard)	385,14	459,25
Suma	385,14	459,25

4.3 Planimetria



4.4 Infraestructures tècniques

Energia elèctrica

Instal·lació de distribució d'energia elèctrica en Baixa Tensió

1 quadre general de comandament, control i protecció

1 sub-quadre de comandament, control i protecció

Sistemes d'il·luminació

Xarxa de presa de terra

SAI

Fluids

Xarxa de distribució i consum AFCH

Xarxa de distribució i consum ACS

Sistema de producció i tractament d'energia tèrmica

1 unitat VRV exterior DAIKIN RXYQ14T 15kW

2 unitats VRV interiors DAIKIN FXAQ15P 0,2 kW

8 unitats VRV interiors DAIKIN FXZQ20A 0,8 kW

2 unitats VRV interiors DAIKIN FXZQ25A 0,2 kW

1 unitats VRV interiors DAIKIN FXZQ15A 0,1 kW

5 unitats VRV interiors DAIKIN FXZQ32A 0,5 kW

2 unitats VRV interiors DAIKIN FXZQ15P 0,2kW

1 unitat cortina d'aire interior 12 kW

Protecció Contra Incendis (PCI)

1 central d'incendis

5 Extintors

2 BIEs

2 Polsadors d'alarma

3 Sirenes

Seguretat passiva

Sistemes de megafonia i avisos