

**ANNEX AL PROJECTE DE MILLORA DELS CARRERS EN EL
NUCLI DE CASTELLBO AL MUNICIPI DE MONTFERRER I
CASTELLBO**

**PUNTS DE MILLORA - LICITACIÓ
PLAÇA D L'ESGLÉSIA**

Promotor: Ajuntament de Montferrer i Castellbò



Abril
2024

Arquitecte: Elies Porta Giró
Col·legiat 44493/6
Adreça: Passeig Orquídia, 3
08195 Sant Cugat del Vallès – Barcelona
Mail: elies.porta@coac.net
Tel: +34 696610741

INDEX

I. MEMÒRIA I ANNEXES (M)

1 MEMÒRIA DESCRIPTIVA (MD)

MD 1 DADES GENERALS

MD 2 PUNTS DE MILLORA DEL PROJECTE

I. MEMÒRIA I ANNEXES (M)

1.MEMÒRIA DESCRIPTIVA (MD)

MD1 Dades generals

1.1 Objecte del projecte

Objecte de l'encàrrec: Millora dels carrers del nucli de Castellbò – plaça de l'església
Emplaçament: Castellbò
Municipi: Montferrer i Castellbò, comarca de l'Alt Urgell. Província de Lleida

1.2 Agents del projecte

Promotor: Ajuntament de Montferrer i Castellbò
CIF: P-2502800-B
Adreça: Plaça de la Trobada s/n
25711 Montferrer – Alt Urgell

Arquitecte: Nom: Elies Porta Giró
Nº col·legiat: 44493-6
NIF: 52.308.868-Z
Adreça: Passeig Orquídia,3
08195 Sant Cugat del Vallès – Vallès Occidental
Telèfon: 696.610.741

MD 2 Punts de Millora del Projecte

2.1 Descripció dels punts de millora

A continuació s'enumeren una sèrie de punts que poden servir per millorar i complementar el projecte de pavimentació de la plaça de l'església.

PUNT 1

Fer armari per tancar caixes de connexió de llum i telecomunicacions davant Cal Peraire (zona 8 de projecte)

Descripció:

- Paret lateral en obra de maçoneria de 20cm de gruix amb una fondària de 25-30cm i una alçada de 180cm.
- Fer llosa de formigó armat de 7cm, per fer una petita coberta revestida amb peces de pissarra
- Dues portes batents de xapa d'acer corten de 60*175cm per registre de les caixes de connexions de llum i telefonia amb marc i frontisses laterals. Gruix xapa 5mm. Pany Peusa.
- Consolidar mur posterior amb junta de morter a les zones deteriorades.

PUNT 2

Pavimentar parcialment la rampa d'accés a la Plaça de l'Església des de cal Gramunt (zona 10 de projecte)

Descripció:

- No realitzar la rampa suplementària provisional de formigó en massa per regular la rampa descrita en projecte per trobar el nou nivell de la plaça, a 14cm per sobre de la cota inicial.
- Repicat parcial del paviment de formigó inicial
- Fer base de formigó armat de 15cm, prèvia compactació del terreny
- Paviment amb pedra regular de 30*60*5cm marcant eix de carrer, sobre llit de morter. Gruix total 12cm
- Paviment de pedra irregular a cada costat d'eix sobre llit de morter. Gruix total 12cm
- Amplada de carrer variable entre 360 i 450cm. Longitud de la zona afectada aproximada: 3m. Total 14m²

PUNT 3

Fer cartell explicatiu de la col·legiata i del castell de Castellbò davant les caixes de connexions encastades a les escales al castell.

Descripció:

- Es pretén tapar totes les caixes de connexions encastades al mur de l'escala que porta al castell.
- Fer dos postes de suport de 10x10cm i 170cm d'alçada
- Fer dues portes batents de xapa de 5mm sobre dos postes laterals, de 75cm d'amplada i 160cm d'alçada. Frontisses per la cara posterior. Tope posterior amb iman.

2.2 Pressupost dels punts de millora:

PUNT 1

Fer armari per tancar caixes de connexió de llum i telecomunicacions davant Cal Peraire (zona 8 de projecte)

- Paret lateral: 220€
- Coberta: 350€
- Portes: 450€

TOTAL PUNT 1: 1.020€

PUNT 2

Pavimentar parcialment la rampa d'accés a la Plaça de l'Església des de cal Gramunt (zona 10 de projecte)

- Repicat paviment i gestió residus: 300€
- Rebaix terreny: 150€
- Subbase de formigó armat de 15cm: 1.500€
- Paviment de pedra irregular i franja central regular: 1.300€

TOTAL PUNT 2: 3.250€

PUNT 3

Fer cartell explicatiu de la col·legiata i del castell de Castellbò davant les caixes de connexions encastades a les escales al castell.

- Enderroc paviment per base postes: 230€
- Postes: 410€
- Portes amb texts explicatius tallats a làser: 1.450€

TOTAL PUNT 3: 2.090€

2.3 Resum del pressupost dels punts de millora:

Notes:

P.E.M: Pressupost d'execució Material

D.G: Despeses Generals

B.I: Benefici Industrial

P.G.L: Pressupost General de Licitació

Capítol	Partides	Total P.E.M	13% D.G	6% B.I	P.E.M per contracta	21% IVA	TOTAL P.G.L
PUNT 1	ARMARI CAIXES LLUM ZONA 8	1.020,00 €	132,60 €	61,20 €	1.213,80 €	254,90 €	1.468,70 €
PUNT 2	PAVIMENTAR TRAM RAMPA ZONA 10	3.250,00 €	422,50 €	195,00 €	3.867,50 €	812,18 €	4.679,68 €
PUNT 3	CARTELL DAVANT ESCALES	2.090,00 €	271,70 €	125,40 €	2.487,10 €	522,29 €	3.009,39 €
		6.360,00 €	826,80 €	381,60 €	7.568,40 €	1.589,36 €	9.157,76 €

Total pressupost d'execució Material per contracta: 7.568,40€

Set mil cinc-cents seixanta-vuit euros amb quaranta cèntims d'euro

Total Pressupost General de Licitació dels Punts 1 al 3: 9.157,76€

Nou mil cent cinquanta-set euros amb setanta-sis cèntims d'euro

A Montferrer, abril de 2024

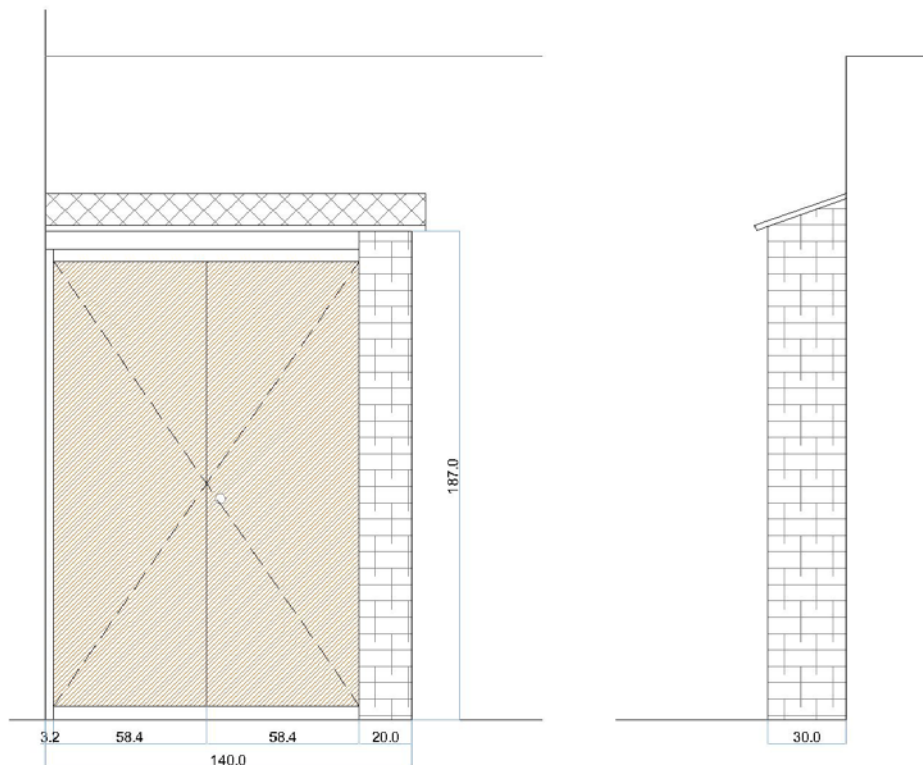
L'arquitecte

Elies Porta Giró
Col·legiat 44493-6

2.4 Imatges de les zones on s'aplicaran els punts de millora



1.tapar caixes de connexions davant Cal Peraire – zona 8



Croquis proposta armari



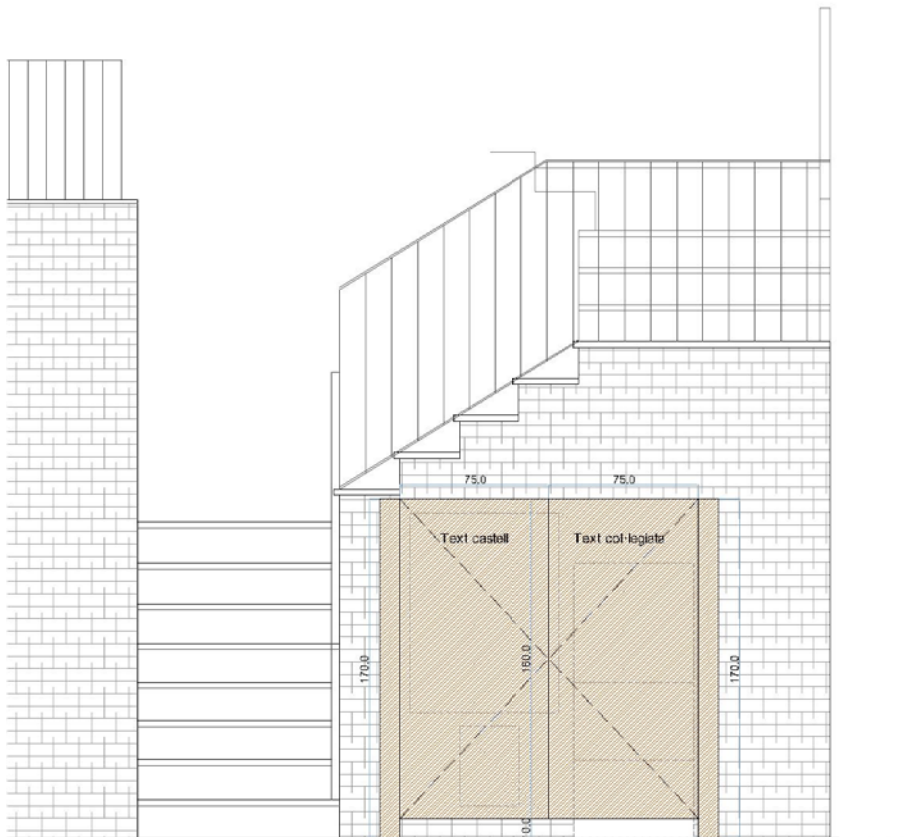
2. zona de rampa arribada a la Plaça de l'església



Esquema dels nous nivells de plaça i rampa d'accés. El final de la plaça pujarà 14cm respecte la cota actual



3 caixes de llum encastades a mur d'escala



Croquis de cartell format per dues portes batens amb postes laterals tapant totes les caixes elèctriques

A Montferrer, abril de 2024

L'arquitecte

Elies Porta Giró
Col·legiat 44493-6