

**DOCUMENTACIÓ GRÀFICA DEL CONJUNT MEDIEVAL DE BRIOLF**

Maig de 2023

**1.1. L'ESTAT DEL CONJUNT any 1997 (fons d'imatges de Pla de l'Estany)**



La torre – façanes nord i oest



La torre i la rectoria – façana sud



L'escala d'accés a la rectoria

## 1.2. L'ESTAT DEL CONJUNT ABANS DE L'ADQUISICIÓ PER PART DE L'AJUNTAMENT – març del 2021

El mes de març del 2021 l'estat dels conjunt era aquest:

- . Els edificis annexes a la torre estaven en ruïna,
- . La torre es trobava en risc de ruïna per l'enfonsament de la coberta de fusta i part del segon forjat fet de bigues i llatas de fusta i el forjat del sostre de la planta baixa, degut a l'efecte reiterat de l'aigua presenta també perill imminent d'enfonsament.
- . L'església i la rectoria es trobaven sense perill de ruïna però en un estat molt millorable.

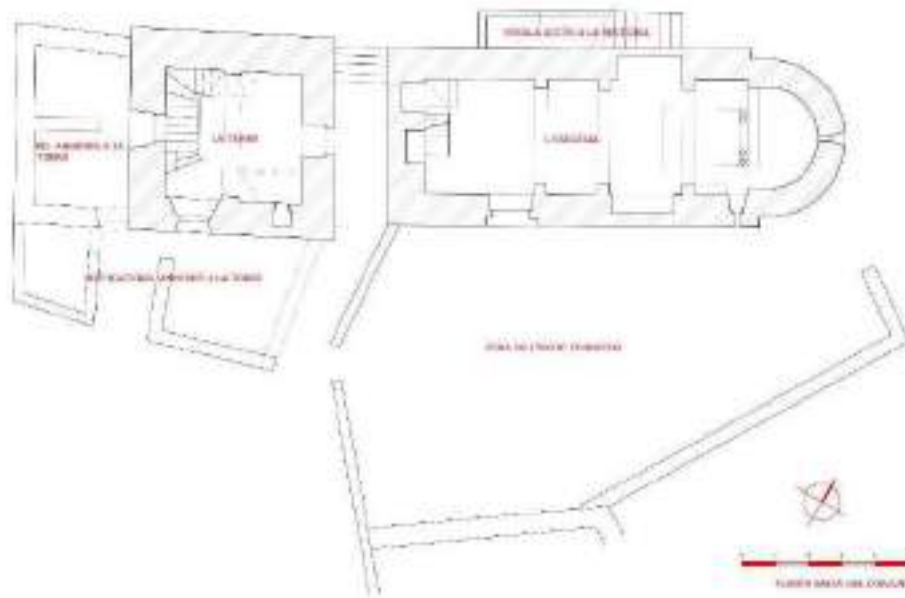


0 100 200 300m



0 20 40 60m





La torre des del seu exterior – façanes nord i oest



L'església i la rectoria – façana sud



Torre i part de la rectoria – façana sud



L'església i la rectoria – façana nord



Escales accés a rectoria sobre del teulat i campanar espadanya església – façana nord



Coberta de l'església



Coberta església mirant l'absis a l'est

### 1.1.a INTERIOR DE LA TORRE



Planta baixa – porta entrada



Planta Baixa – finestra a sud



Planta Baixa – escala



Planta Primera – mur orientat a est





Planta primera – murs sud i oest

### 1.1.b INTERIOR DE L'ESGLÉSIA



Església mirant a l'absis



Retaula església



Detall retaule – part esquerra



Detall retaule - part dreta



Església mirant el cor



Detall de la pica baptismal romànica

### 1.1.c INTERIOR DE LA RECTORIA



Entrada rectoria per la passera situada a la coberta de l'església



Rectoria – mur oest



Rectoria – murs sud i oest

### 1.1. L'ESTAT EXTERIOR DE L'ENTORN – octubre del 2021

A inicis de la tardor de 2021, l'ajuntament va començar a actuar a la zona. Primerament va fer una neteja de massa forestal i vegetació de l'entorn immediat del conjunt.



Façanes nord i oest de la torre i la rectoria



Façanes nord i oest de la torre



Façana oest de la torre



Edificació en ruïnes annexada a façana oest



Edificació en ruïnes annexada a façana sud



Façana sud de la torre, l'església i la rectoria



Façana sud de la torre, l'església i la rectoria



Zona de l'antic cementiri



Absis de l'església a la façana est



Escala de pujada a la rectoria a la façana nord



Façana nord església i rectoria



Façana nord església, rectoria i torre



Pas cobert entre la torre i l'església



## 1.2. L'ESTAT DE LA TORRE DESPRÉS DE NETEJA, EXTRACCIÓ DE RUNES I ENDERROC DEL FORJAT DE LA PRIMERA PLANTA– desembre del 2022

El desembre del 2022, per tal de poder consolidar la torre i poder-la estudiar a fons per a poder-hi actuar es va procedir a la neteja de la runa interior, l'enderroc del forjat de la primera planta així com l'eliminació de la vegetació dels seus murs exteriors.



Cartell de les obres executades



Façana nord de la torre



Façana oest de la torre



Façana sud de la torre



Façana est de la torre amb la porta d'accés



Façana nord del conjunt

### 1.3.a INTERIOR DE LA TORRE



Mur de la façana oest – planta primera



Murs de les façanes sud i oest – planta primera



Murs de la façanes est i sud – planta primera



Murs de les façanes nord, est i sud – planta primera



Visió des de la planta baixa



Arrancada de l'arc de la planta des del mur sud



Part inferior de l'arc de la planta baixa

### 1.3. L'ESTAT FINAL DE LA TORRE DESPRÉS DE LA SEVA CONSOLIDACIÓ – març del 2023

A finals de març de 2023, la torre ha quedat consolidada recuperant la seva forma original amb la restitució de l'arc de la primera planta (que només tenia les arrancades) i la recuperació de la coberta plana, esperant noves actuacions per a poder-la acabar.



Façana nord de la torre



Façana oest de la torre



Façana sud del conjunt amb la torre consolidada



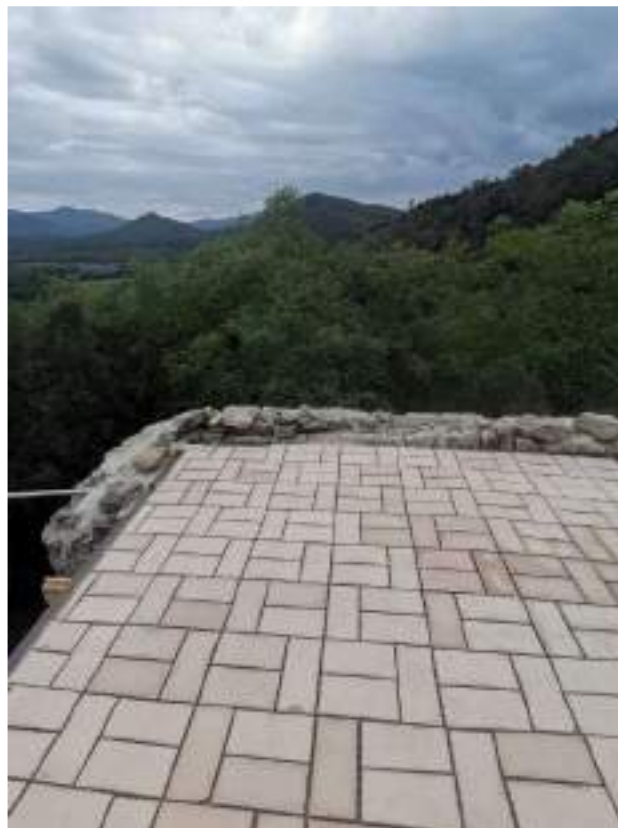
#### 1.4.a INTERIOR DE LA TORRE



Paviment original de la planta baixa



Encofrat de l'arc restituit a la primera planta



Coberta de la torre



Planta baixa amb nou forjat amb acabat de canyes i arrancada de l'escala



Planta baixa amb nou forjat amb acabat de canyes i arribada de l'escala



Planta primera amb nou forjat amb acabat de canyes – murs oest i nord



Planta primera amb nou forjat amb acabat de canyes – murs nord i est



Planta primera amb nou forjat amb acabat de canyes – mur sud



Planta primera amb nou forjat amb acabat de canyes – murs sud i oest