

MEMÒRIA VALORADA PER A LA IMPLANTACIÓ DEL PRIMER
CICLE INFANTIL A L'ESCOLA DE TÍRVIA

MEMÒRIA

1 - ANTECEDENTS

Es redacta la present Memòria Valorada a petició de l'Excel·lentíssim Ajuntament de Tírvia.

Té com a finalitat l'estudi tècnic-econòmic de les obres corresponents a la implantació del primer cicle infantil a l'escola de Tírvia, i que la Corporació Municipal ha decidit proposar donada la necessitat de la mateixa, per tal de sol·licitar de l'Administració el corresponent ajut econòmic.

El municipi de Tírvia es troba situat a la comarca del Pallars Sobirà i té una població de menys de 150 persones. La falta de serveis als ciutadans fa que no sigui molt atractiu per a noves famílies i les que ja hi viuen es plantegin el marxar del poble. A més a més, l'Ajuntament disposa d'habitatges municipals per a famílies amb fills amb edat escolar per tal de poder incrementar el nombre de famílies al poble.

Per revertir aquesta situació l'Ajuntament fa grans esforços per tal de dotar el poble dels màxims serveis possibles i poder mantenir la demografia del municipi.

Per aquestes raons i dins de les millores constants que fa l'Ajuntament, es creu convenient dotar al poble d'una llar d'infants amb capacitat per a 10 alumnes.

2 - AGENTS DE LA MEMÒRIA

Promotor Nom: Ajuntament de Tírvia
CIF: P-2527600-G
Adreça: Plaça Ajuntament nº1, 25595 Tírvia
Telèfon: 973 62 20 73

Arquitecte Nom: Pol Solé Gorgues
NIF: 47698081-Z
Nº col·legiat: 67788/4 (COAC)
Adreça: C/ Joc de la Bola nº24 1-2, 25003 Lleida
Telèfon: 626 60 95 57
Mail: psol@coac.net

3 - EMPLAÇAMENT DE L'OBRA

La llar de primer cicle infantil s'emplaçarà a la planta baixa de l'escola de Tírvia, situada al carrer de les Escoles nº1 del Municipi de Tírvia.

4 - JUSTIFICACIÓ DE LA SOL·LUCIÓ ADOPTADA

Per tal d'evitar els efectes negatius que es produeixen en aquestes poblacions petites que no poden oferir una oferta educativa en el primer cicle de l'educació infantil, l'Ajuntament de Tírvia ha decidit sol·licitar la implantació d'aquest primer cicle infantil dins de la seva escola.

L'adequació dels espais i instal·lacions responen a les condicions necessàries per atendre els infants del primer cicle d'educació infantil.

Per tal de poder dur a terme la implantació del cicle inicial a l'escola de Tírvia s'haurà de crear un parament divisor que separi la llar d'infants de l'aula de desdoblament, s'haurà de crear una cambra higiènica compartida amb tots els alumnes amb accés des de ambdues sales, s'haurà d'adaptar l'accés i també serà necessari disposar d'un pati delimitat pels alumnes d'educació infantil.

El nombre de places creades serà de 10 degut a la baixa demografia i les previsions d'escàs creixement del municipi. A més a més, també ha influït que l'escola té unes dimensions molt reduïdes (107,25 m²) i s'ha pretès que la integració ocupi el menor espai possible dins l'escola per tal de seguir funcionant amb els mateixos espais.

La previsió de l3 pel curs 2024-2025 és de 2 infants i la previsió de primària pel curs 2024-2025 és de 7 alumnes, tal i com es pot veure en el gràfic adjunt a la present memòria.

Per a 10 infants és necessària una aula de 20 m², a raó de 2 m² per infant i una pati delimitat de 40 m², a raó de 4 m² per infant.

5 - RELACIÓ DE SUPERFÍCIES

Llar integrada	20,03 m ²
Aula de desdoblament	14,72 m ²
Cambra higiènica	3,12 m ²
Despatx	6,25 m ²
Biblioteca	4,54 m ²
TOTAL	48,66 m²
*Pati infantil	40,00 m ²

6 - DESCRIPCIÓ DE LES OBRES A REALITZAR

Les obres per implantació del primer cicle infantil a l'escola de Tírvia comporten la realització dels següents treballs:

Moviment de terres

S'excavaran les rases i pous per la nova xarxa de sanejament fins a la xarxa existent. Les terres es carregaran i transportaran a una instal·lació autoritzada de gestió de residus.

Enderrocs

S'enderrocaran alguns trams d'envans interiors per tal d'adaptar l'aula existent a la nova distribució. S'arrencaran portes i finestres interiors i es retirarà el mobiliari que no s'aprofiti per al nou ús de l'aula. També es demolirà el paviment per a l'execució de les rases.

Tots els materials procedents dels enderrocs es classificaran, transportaran i dipositaran a instal·lació autoritzada de gestió de residus.

Paletaeria

Per tal de separar la llar d'infants de l'aula de desdoblament i la cambra higiènica es crearà un parament divisor de plaques de guix laminat amb aïllament de llana de roca amb un gruix total de l'envà de 10 cm, amb muntants cada 400 mm, de 700 mm d'amplada i canals de 700 mm d'amplada. Una placa estàndard de 15 mm a cada cara, menys en el cas de la cambra higiènica, que la placa interior serà tipus hidròfuga, i estaran fixades mecànicament.

Per tal de tenir un accés adaptat a l'escola es formarà una rampa i escales de 120 cm d'amplada amb formigó HA-25/B/20/XC2 per tal de salvar el desnivell de 30 cm que existeix actualment.

Revestiments

El nou paviment dins de l'àmbit d'actuació serà de rajola porcellànica. L'interior de la cambra higiènica anirà enrajolat amb rajola blanca de 20x20 cm fins a l'altura del fals sostre. El revestiment de la resta d'envans serà amb acabat de pintura.

Hi haurà fals sostre registrable a la cambra higiènica format per panell acústic de llana de roca compost per mòduls de 60x60 cm amb perfil·laria vista.

Fusteries interiors

Les fusteries interiors seran amb acabat melamínic de 5 mm i ferratges d'alumini. Disposaran de topalls i retenidors per evitar els pinçaments dels dits dels alumnes i proteccions metàl·liques en la part inferior i la maneta.

Els vidres tan de les portes com els de les finestres fixes interiors seran de seguretat 3+3.

Sanitaris

Es col·locaran els inodors, el lavabo i el moble canviador amb totes els seus accessoris i connexions a les xarxes d'instal·lacions. Les aixetes seran de pulsació suau i temporitzada i portaran un allargador de 8 cm.

L'aigua calenta anirà amb una aixeta mescladora a una alçada no accessible pels infants per tal de que no hi hagi risc de cremades.

Instal·lacions

Xarxa de sanejament: serà amb tub de PVC-U de paret estructurada per a unió elàstica amb anella elastomèrica. Anirà enterrada sobre 10 cm de formigó i 20 cm de sorra. Connexions interiors amb pericó sifònic de PVC i es faran tres noves arqueta per tal d'adequar la xarxa existent a la nova distribució.

Baixa tensió: serà vista i anirà amb els mateixos models i accessoris que els existents però situats a una altura no accessible pels infants. La nova il·luminació serà tipus LED i anirà encastada només en el cas de la cambra higiènica.

Fontaneria: serà a base de tub de polietilè reticulat de 20 mm de diàmetre nominal exterior i 1,9 mm de gruix. Per tal de subministrar aigua calenta a la nova cambra higiènica s'hi col·locarà un acumulador de ACS de 50 l penjat a la paret.

Calefacció: s'instal·larà un radiador tovalloler elèctrics de tub d'acer amb termòstat programable a la cambra higiènica i es trauran dos radiadors per la realització de les obres i es tornaran a col·locar un cop finalitzades.

Ventilació: s'instal·larà un sistema d'extracció mecànica en la cambra higiènica i encastat al fals sostre registrable i amb reixa al carrer amb un sistema d'obertura lligat a la il·luminació del l'interior de l'espai.

Veu i dades: degut a la nova distribució, la situació del rack existent no es compatible amb el ús que se li vol donar, ja que pren molt espai al despatx de direcció, fa molt soroll i es una gran font de calor. Per aquest motiu es preveu desplaçar-lo a l'espai de sota l'escala amb la resta d'instal·lacions.

Mobiliari

S'incorporarà tot el mobiliari necessari per al correcte funcionament de l'aula i serà el adequat pels infants.

Pati

Es crearà una nova zona diferenciada per als alumnes d'educació infantil al pati de l'escola. Estarà delimitada per una tanca de fusta i el paviment serà de cautxú reciclat continu de 45 mm de gruix i incorporarà una sèrie de jocs adequats per ells.

7 – PRESSUPOST

PRESSUPOST D'EXECUCIÓ MATERIAL	56.687,18 €
13% DESPESES GENERALS	7.629,33 €
6% BENEFICI INDUSTRIAL	3.521,23 €
SUBTOTAL	69.837,74 €
21% IVA	14.665,93 €
<hr/>	
TOTAL PRESSUPOST CONTRACTE	84.503,67 €

Tírvia, abril de 2024

L'Arquitecte:



Pol Solé Gorgues

AMIDAMENTS

AMIDAMENTS

OBRA 01 PRESSUPOST IMPLANTACIÓ PRIMER CICLE INFANTIL ESCOLA TÍRVIA
 CAPÍTOL 01 MOVIMENT DE TERRES

NUM.	CODI	UA	DESCRIPCIÓ
------	------	----	------------

1 P221B-EL75 m3 Excavació de rasa i pou de fins a 2 m de fondària, en terreny compacte (SPT 20-50), realitzada amb retroexcavadora de combustible i amb les terres deixades a la vora

Num.	Text	Tipus	[C]	[D]	[E]	[F]	TOTAL	Fórmula
1	Rases		1,000	5,500	0,400	0,800	1,760	C#*D#*E#*F#
2			1,000	1,500	0,400	0,800	0,480	C#*D#*E#*F#
3			1,000	4,500	0,400	0,800	1,440	C#*D#*E#*F#
4	Arqueta		3,000	0,800	0,800	0,800	1,536	C#*D#*E#*F#

TOTAL AMIDAMENT **5,216**

2 P2255-DPIQ m3 Rebliment i piconatge de rasa d'amplària fins a 0,6 m, amb sorra, en tongades de gruix de més de 25 i fins a 50 cm, utilitzant picó vibrant de combustible

Num.	Text	Tipus	[C]	[D]	[E]	[F]	TOTAL	Fórmula
1	Rases		1,000	5,500	0,400	0,200	0,440	C#*D#*E#*F#
2			1,000	1,500	0,400	0,200	0,120	C#*D#*E#*F#
3			1,000	4,500	0,400	0,200	0,360	C#*D#*E#*F#

TOTAL AMIDAMENT **0,920**

3 P2255-DPGP m3 Rebliment i piconatge de rasa d'amplària fins a 0,6 m, amb material seleccionat de la pròpia excavació, en tongades de gruix de fins a 25 cm, utilitzant picó vibrant de combustible, amb compactació del 95% PM

Num.	Text	Tipus	[C]	[D]	[E]	[F]	TOTAL	Fórmula
1	Rases		1,000	5,500	0,400	0,600	1,320	C#*D#*E#*F#
2			1,000	1,500	0,400	0,600	0,360	C#*D#*E#*F#
3			1,000	4,500	0,400	0,600	1,080	C#*D#*E#*F#

TOTAL AMIDAMENT **2,760**

4 P3Z3-D53T m2 Capa de neteja i anivellament 10 cm de gruix amb formigó de neteja, amb una dosificació de 150 kg/m3 de ciment, consistència plàstica i grandària màxima del granulat 10 mm, HL-150/P/10, abocat des de camió

Num.	Text	Tipus	[C]	[D]	[E]	[F]	TOTAL	Fórmula
1	Rases		1,000	5,500	0,400		2,200	C#*D#*E#*F#
2			1,000	1,500	0,400		0,600	C#*D#*E#*F#
3			1,000	4,500	0,400		1,800	C#*D#*E#*F#

TOTAL AMIDAMENT **4,600**

5 P221K-TG43 u Excavació de cala, per a localització de serveis, amb mitjans manuals i reblert i compactació de terres seleccionades de la pròpia excavació, sense pedres

Num.	Text	Tipus	[C]	[D]	[E]	[F]	TOTAL	Fórmula
1			3,000				3,000	C#*D#*E#*F#

AMIDAMENTS

TOTAL AMIDAMENT 3,000

6 P2R3-FIP7 m3

Transport de terres contaminades a instal·lació autoritzada de gestió de residus, amb contenidor de 5 m3 de capacitat

Num.	Text	Tipus	[C]	[D]	[E]	[F]	TOTAL	Fórmula
1	Rases		1,000	5,500	0,400	0,500	1,100	C#*D#*E#*F#
2			1,000	1,500	0,400	0,500	0,300	C#*D#*E#*F#
3			1,000	4,500	0,400	0,500	0,900	C#*D#*E#*F#
4	Arqueta		3,000	0,800	0,800	0,700	1,344	C#*D#*E#*F#

TOTAL AMIDAMENT 3,644

OBRA 01 PRESSUPOST IMPLANTACIÓ PRIMER CICLE INFANTIL ESCOLA TÍRVIA
CAPÍTOL 02 ENDERROCS

NUM.	CODI	UA	DESCRIPCIÓ
------	------	----	------------

1 P214T-4RQF m2

Enderroc d'envà de ceràmica de 5 cm de gruix amb rajola, amb mitjans manuals i càrrega manual de runa sobre camió o contenidor

Num.	Text	Tipus	[C]	[D]	[E]	[F]	TOTAL	Fórmula
1			1,000	2,500			2,500	C#*D#*E#*F#
2			1,000	1,500			1,500	C#*D#*E#*F#
3			1,000	2,000			2,000	C#*D#*E#*F#

TOTAL AMIDAMENT 6,000

2 P2140-4RRN u

Arrencada de full i bastiment de porta interior amb mitjans manuals i càrrega manual sobre camió o contenidor

Num.	Text	Tipus	[C]	[D]	[E]	[F]	TOTAL	Fórmula
1			2,000				2,000	C#*D#*E#*F#

TOTAL AMIDAMENT 2,000

3 P2140-4RRL u

Arrencada de full i bastiment de finestra amb mitjans manuals i càrrega manual sobre camió o contenidor

Num.	Text	Tipus	[C]	[D]	[E]	[F]	TOTAL	Fórmula
1			1,000				1,000	C#*D#*E#*F#

TOTAL AMIDAMENT 1,000

4 P21DC-HBIT u

Arrencada de instal·lació elèctrica existent amb mitjans manuals i càrrega manual de runa sobre camió o contenidor

Num.	Text	Tipus	[C]	[D]	[E]	[F]	TOTAL	Fórmula
1			1,000				1,000	C#*D#*E#*F#

TOTAL AMIDAMENT 1,000

5 P21Q2-8GXR u

Retirada de mobiliari interior i càrrega manual i sobre camió o contenidor

Num.	Text	Tipus	[C]	[D]	[E]	[F]	TOTAL	Fórmula
------	------	-------	-----	-----	-----	-----	-------	---------

AMIDAMENTS

1			1,000					1,000	C#*D#*E#*F#
---	--	--	-------	--	--	--	--	-------	-------------

TOTAL AMIDAMENT 1,000

6 P21G7-Z9KQ m Demolició d'arqueta de formigó existent, amb mitjans mecànics i càrrega sobre camió

Num.	Text	Tipus	[C]	[D]	[E]	[F]	TOTAL	Fórmula
1			1,000				1,000	C#*D#*E#*F#

TOTAL AMIDAMENT 1,000

7 P214W-FEMK m Tall en paviment de formigó de 15 cm de fondària com a mínim amb màquina tallajunts amb disc de diamant per a paviment, per a delimitar la zona a demolir

Num.	Text	Tipus	[C]	[D]	[E]	[F]	TOTAL	Fórmula
1	Rases		2,000	5,500			11,000	C#*D#*E#*F#
2			2,000	1,500			3,000	C#*D#*E#*F#
3			2,000	4,500			9,000	C#*D#*E#*F#
4	Arqueta		12,000	1,000			12,000	C#*D#*E#*F#
5	Rasa interior		2,000	2,700			5,400	C#*D#*E#*F#

TOTAL AMIDAMENT 40,400

8 P21Z2-4RXK m Tall en paret d'obra ceràmica, de 6 a 8 cm de fondària, amb disc de carborúndum

Num.	Text	Tipus	[C]	[D]	[E]	[F]	TOTAL	Fórmula
1			6,000	2,500			15,000	C#*D#*E#*F#

TOTAL AMIDAMENT 15,000

9 P2143-4RQT m2 Enderroc de solera de formigó lleugerament armat, de fins a 15 cm de gruix, amb compressor i càrrega manual de runa sobre camió o contenidor

Num.	Text	Tipus	[C]	[D]	[E]	[F]	TOTAL	Fórmula
1	Rases		1,000	5,500	0,400		2,200	C#*D#*E#*F#
2			1,000	1,500	0,400		0,600	C#*D#*E#*F#
3			1,000	4,500	0,400		1,800	C#*D#*E#*F#
4			3,000	1,000	1,000		3,000	C#*D#*E#*F#
5	Rasa interior		1,000	3,000	0,200		0,600	C#*D#*E#*F#

TOTAL AMIDAMENT 8,200

10 P2R5-DT42 m3 Transport de residus a instal·lació autoritzada de gestió de residus, amb contenidor de 9 m3 de capacitat, temps d'espera, recorregut de fins a 30 km i taxa inclosa

Num.	Text	Tipus	[C]	[D]	[E]	[F]	TOTAL	Fórmula
1			1,000	13,900			13,900	C#*D#*E#*F#

TOTAL AMIDAMENT 13,900

AMIDAMENTS

11	P2RA-EU6C	m3	Disposició controlada en dipòsit autoritzat inclòs el cànon sobre la deposició controlada dels residus de la construcció, segons la LLEI 8/2008, de residus barrejats inerts amb una densitat 1 t/m3, procedents de construcció o demolició, amb codi 17 01 07 segons la Llista Europea de Residus					
----	-----------	----	--	--	--	--	--	--

Num.	Text	Tipus	[C]	[D]	[E]	[F]	TOTAL	Fórmula
1			1,000	13,900			13,900	C#*D#*E#*F#

TOTAL AMIDAMENT 13,900

OBRA 01 PRESSUPOST IMPLANTACIÓ PRIMER CICLE INFANTIL ESCOLA TÍRVIA
CAPÍTOL 03 PALETERIA

NUM.	CODI	UA	DESCRIPCIÓ
1	P654-8LMM	m2	Envà de plaques de guix laminat amb aïllament de plaques de llana de roca format per estructura senzilla normal amb perfil·leria de planxa d'acer galvanitzat, amb un gruix total de l'envà de 100 mm, muntants cada 400 mm de 70 mm d'amplària i canals de 70 mm d'amplària, 1 placa a cada cara, una estàndard (A) de 15 mm i l'altra hidròfuga (H) de 15 mm de gruix, fixades mecànicament i aïllament de plaques de llana mineral de roca de resistència tèrmica $\geq 1,622 \text{ m}^2\text{-K/W}$

Num.	Text	Tipus	[C]	[D]	[E]	[F]	TOTAL	Fórmula
1			2,000	2,250	2,650		11,925	C#*D#*E#*F#
2			1,000	11,700	2,650		31,005	C#*D#*E#*F#
3			2,000	3,250	2,650		17,225	C#*D#*E#*F#
4			1,000	2,100	2,650		5,565	C#*D#*E#*F#
5			1,000	1,400	2,650		3,710	C#*D#*E#*F#

TOTAL AMIDAMENT 69,430

2	P3C5-Z7PV	m3	Formació de rampa i escales amb formigó armat amb additiu hidròfug HA - 25 / B / 20 / XC2 amb una quantitat de ciment de 275 kg/m3 i relació aigua ciment ≤ 0.6 , abocat amb bomba, armat amb 50 kg/m3 d'armadura AP500S d'acer en barres corrugades B500S de límit elàstic $\geq 500 \text{ N/mm}^2$ i encofrat amb una quantia de 1 m2/m3 per deixar el formigó vist. Inclou 'berenjeno' per matar els cantells vistos i cara superior rentada					
---	-----------	----	---	--	--	--	--	--

Num.	Text	Tipus	[C]	[D]	[E]	[F]	TOTAL	Fórmula
1			2,450				2,450	C#*D#*E#*F#

TOTAL AMIDAMENT 2,450

3	E7B21A0L	m2	Làmina separadora de polietilè de 50 μm i 48 g/m2, col·locada no adherida					
---	----------	----	--	--	--	--	--	--

Num.	Text	Tipus	[C]	[D]	[E]	[F]	TOTAL	Fórmula
1			1,000	10,000			10,000	C#*D#*E#*F#

TOTAL AMIDAMENT 10,000

4	P9GB-4A9A	m3	Paviment de formigó HM-30/B / 20 / I + E de consistència tova, grandària màxima del granulat 20 mm, amb $\geq 275 \text{ kg/m}^3$ de ciment, apte per a classe d'exposició I + E, escampat amb transport interior mecànic, estesa i vibratge mecànic, remolinat mecànic afegint 4 kg/m2 de pols de quars color, amb dúmper de gasoil					
---	-----------	----	--	--	--	--	--	--

Num.	Text	Tipus	[C]	[D]	[E]	[F]	TOTAL	Fórmula
1	Rases		1,000	5,500	0,400	0,150	0,330	C#*D#*E#*F#
2			1,000	1,500	0,400	0,150	0,090	C#*D#*E#*F#

AMIDAMENTS

3			1,000	4,500	0,400	0,150	0,270	C#*D#*E#*F#
---	--	--	-------	-------	-------	-------	-------	-------------

TOTAL AMIDAMENT 0,690

5 P924-DX70 m2 Subbase de 15 cm de gruix de grava de granulats reciclats de formigó de 40 a 70 mm, amb estesa i piconatge del material

Num.	Text	Tipus	[C]	[D]	[E]	[F]	TOTAL	Fórmula
1	Rases		1,000	5,500	0,400		2,200	C#*D#*E#*F#
2			1,000	1,500	0,400		0,600	C#*D#*E#*F#
3			1,000	4,500	0,400		1,800	C#*D#*E#*F#

TOTAL AMIDAMENT 4,600

OBRA 01 PRESSUPOST IMPLANTACIÓ PRIMER CICLE INFANTIL ESCOLA TÍRVIA
CAPÍTOL 04 REVESTIMENTS

NUM.	CODI	UA	DESCRIPCIÓ
------	------	----	------------

1 P9D5-366F m2 Paviment interior porcel·lànic antilliscant de 60x60 cm, grup AI-Alla (UNE-EN 14411), col·locades amb adhesiu per a rajola ceràmica C1-E (UNE-EN 12004) i rejuntat amb beurada CG2 (UNE-EN 13888)

Num.	Text	Tipus	[C]	[D]	[E]	[F]	TOTAL	Fórmula
1	Infantil		1,000	19,950			19,950	C#*D#*E#*F#
2	Desdoblament		1,000	14,750			14,750	C#*D#*E#*F#
3	Biblioteca		1,000	4,500			4,500	C#*D#*E#*F#
4	Despatx		1,000	6,400			6,400	C#*D#*E#*F#
5	Bany		1,000	3,150			3,150	C#*D#*E#*F#

TOTAL AMIDAMENT 48,750

2 P9U8-4Z9S m Sòcol de rajola de gres porcellànic de 10 cm d'alçària, igual que paviment, col·locat amb adhesiu per a rajola ceràmica C2 TE (UNE-EN 12004) i rejuntat amb beurada CG2 (UNE-EN 13888)

Num.	Text	Tipus	[C]	[D]	[E]	[F]	TOTAL	Fórmula
1			1,000	18,000			18,000	C#*D#*E#*F#
2			1,000	11,000			11,000	C#*D#*E#*F#
3			1,000	5,500			5,500	C#*D#*E#*F#
4			1,000	10,500			10,500	C#*D#*E#*F#

TOTAL AMIDAMENT 45,000

3 P824-3R89 m2 Enrajolat de parament vertical interior a una alçària <= 3 m amb rajola blanca de 20x20 cm, grup Bla (UNE-EN 14411), col·locades amb adhesiu per a rajola ceràmica C2 TE (UNE-EN 12004) i rejuntat amb beurada CG2 (UNE-EN 13888)

Num.	Text	Tipus	[C]	[D]	[E]	[F]	TOTAL	Fórmula
1			1,000	7,200	2,500		18,000	C#*D#*E#*F#

TOTAL AMIDAMENT 18,000

AMIDAMENTS

4 P849-ZNFW m2

Fals sostre registrable, situat a una altura menor de 3 m, format per panell acústic de llana de roca model Ekla de Rockfon o similar, compost per mòduls de 600x600x200 mm, acabat llis de color blanc, amb perfleria vista T15. Inclou resolució de trobades i punts singulars, accessoris, petit material, remats, mà d'obra, tot montat, acabat i en correcte funcionament

Num.	Text	Tipus	[C]	[D]	[E]	[F]	TOTAL	Fórmula
1	Infantil		1,000	19,950			19,950	C#*D#*E#*F#
2	Desdoblament		1,000	14,750			14,750	C#*D#*E#*F#
3	Biblioteca		1,000	4,500			4,500	C#*D#*E#*F#
4	Despatx		1,000	6,400			6,400	C#*D#*E#*F#
5	Bany		1,000	3,150			3,150	C#*D#*E#*F#

TOTAL AMIDAMENT **48,750**

5 P89Z-4V8K m2

Repàs de guix en parets existents

Num.	Text	Tipus	[C]	[D]	[E]	[F]	TOTAL	Fórmula
1			1,000	58,500			58,500	C#*D#*E#*F#

TOTAL AMIDAMENT **58,500**

6 P89I-4V8T m2

Pintat de parament vertical de guix, amb pintura plàstica amb acabat llis, amb una capa segelladora i dues d'acabat

Num.	Text	Tipus	[C]	[D]	[E]	[F]	TOTAL	Fórmula
1			1,000	18,000	2,500		45,000	C#*D#*E#*F#
2			1,000	11,000	2,500		27,500	C#*D#*E#*F#
3			1,000	5,500	2,500		13,750	C#*D#*E#*F#
4			1,000	10,500	2,500		26,250	C#*D#*E#*F#

TOTAL AMIDAMENT **112,500**

7 P89I-4V8R m2

Pintat de parament horitzontal de guix, amb pintura plàstica amb acabat llis, amb una capa segelladora i dues d'acabat

Num.	Text	Tipus	[C]	[D]	[E]	[F]	TOTAL	Fórmula
1	Infantil		1,000	19,950			19,950	C#*D#*E#*F#
2	Desdoblament		1,000	14,750			14,750	C#*D#*E#*F#
3	Biblioteca		1,000	4,500			4,500	C#*D#*E#*F#
4	Despatx		1,000	6,400			6,400	C#*D#*E#*F#

TOTAL AMIDAMENT **45,600**

OBRA 01 PRESSUPOST IMPLANTACIÓ PRIMER CICLE INFANTIL ESCOLA TÍRVIA
CAPÍTOL 05 FUSTERIES INTERIORS

NUM.	CODI	UA	DESCRIPCIÓ
------	------	----	------------

1 PA22-5QF5 u

Porta interior de fusta de 40 mm amb acabat melamínic de 5 mm, d'una fulla batent, d'una llum de bastiment aproximada de 90x220 cm, amb bastiment per a paret de 10 cm, fulla batent, tapajunts de fusta i ferratges d'alumini, col·locada. Inclou premarcs, topall, retenedor, pany, clau mestrejada, protecció metàl·lica en maneta i part inferior, tot provat, col·locat, complint normativa d'aplicació i en funcionament

Num.	Text	Tipus	[C]	[D]	[E]	[F]	TOTAL	Fórmula
------	------	-------	-----	-----	-----	-----	-------	---------

AMIDAMENTS

1			1,000					1,000	C#*D#*E#*F#
---	--	--	-------	--	--	--	--	-------	-------------

TOTAL AMIDAMENT 1,000

2 PA22-5QF6 u

Porta interior de fusta de 40 mm amb acabat melamínic de 5 mm, d'una fulla corredissa amb guia exterior amagada amb perfil en L mateix material i color que la porta, d'una llum de bastiment aproximada de 90x220 cm, amb finestra de 55x110 cm, amb vidre de seguretat 3+3, amb bastiment per a paret de 20 cm, fulla corredissa, tapajunts de fusta i ferratges d'alumini. Inclou carcassa metàl·lica, premarcs, topall, retenedor, protecció metàl·lica en maneta i part inferior, tot provat, col·locat, complint normativa d'aplicació i en funcionament

Num.	Text	Tipus	[C]	[D]	[E]	[F]	TOTAL	Fórmula
1			2,000				2,000	C#*D#*E#*F#

TOTAL AMIDAMENT 2,000

3 PA22-5QF7 u

Porta interior de fusta de 40 mm amb acabat melamínic de 5 mm, d'una fulla corredissa amb guia exterior amagada amb perfil en L mateix material i color que la porta, d'una llum de bastiment aproximada de 175x220 cm, amb finestra de 130x110 cm, amb vidre de seguretat 3+3, amb bastiment per a paret de 20 cm, fulla corredissa, tapajunts de fusta i ferratges d'alumini. Inclou carcassa metàl·lica, premarcs, topall, retenedor, protecció metàl·lica en maneta i part inferior, tot provat, col·locat, complint normativa d'aplicació i en funcionament

Num.	Text	Tipus	[C]	[D]	[E]	[F]	TOTAL	Fórmula
1			1,000				1,000	C#*D#*E#*F#

TOTAL AMIDAMENT 1,000

4 PA1Z-81E7 u

Tancament interior fixe per a un buit d'obra aproximat de 55x120 cm, de fusta igual que les portes, amb vidre de seguretat de 3+3. Inclou premarcs i col·locació

Num.	Text	Tipus	[C]	[D]	[E]	[F]	TOTAL	Fórmula
1			2,000				2,000	C#*D#*E#*F#

TOTAL AMIDAMENT 2,000

5 PA1Z-83D7 u

Tancament interior fixe per a un buit d'obra aproximat de 70x120 cm, de fusta igual que les portes, amb vidre de seguretat de 3+3. Inclou premarcs i col·locació

Num.	Text	Tipus	[C]	[D]	[E]	[F]	TOTAL	Fórmula
1			1,000				1,000	C#*D#*E#*F#

TOTAL AMIDAMENT 1,000

6 PA1Z-81OS u

Tancament interior fixe per a un buit d'obra aproximat de 110x120 cm, de fusta igual que les portes, amb vidre de seguretat de 3+3. Inclou premarcs i col·locació

Num.	Text	Tipus	[C]	[D]	[E]	[F]	TOTAL	Fórmula
1			1,000				1,000	C#*D#*E#*F#

TOTAL AMIDAMENT 1,000

7 PA1Z-81VU u

Tancament interior fixe per a un buit d'obra aproximat de 210x120 cm, de fusta lacatda blanca igual que les portes, amb vidre de seguretat de 3+3. Inclou premarcs i col·locació

Num.	Text	Tipus	[C]	[D]	[E]	[F]	TOTAL	Fórmula
1			1,000				1,000	C#*D#*E#*F#

AMIDAMENTS

TOTAL AMIDAMENT **1,000**

OBRA 01 PRESSUPOST IMPLANTACIÓ PRIMER CICLE INFANTIL ESCOLA TÍRVIA
CAPÍTOL 06 SANITARIS

NUM.	CODI	UA	DESCRIPCIÓ
------	------	----	------------

1 PJ11C-3CXX u Inodor de porcellana esmaltada, de sortida vertical, amb cisterna i mecanismes de descàrrega, amb seient i tapa, de color blanc, infantil, col·locat sobre el paviment i connectat a la xarxa d'evacuació

Num.	Text	Tipus	[C]	[D]	[E]	[F]	TOTAL	Fórmula
1			2,000				2,000	C#*D#*E#*F#

TOTAL AMIDAMENT **2,000**

2 PJ117-3BSD u Lavabo de porcellana esmaltada, doble, de 90 cm d'amplària, de color blanc, col·locat sobre estructura d'acer galvanitzat recolzada al terra i fixada a la paret. Inclou estructura, col·locació, connexions, fixacions, accessoris, petit material, mà d'obra, tot col·locat, provat i en funcionament

Num.	Text	Tipus	[C]	[D]	[E]	[F]	TOTAL	Fórmula
1			1,000				1,000	C#*D#*E#*F#

TOTAL AMIDAMENT **1,000**

3 PJ219-3SFE u Aixeta de pulsació suau temporitzada per a lavabo, muntada sobre parament vertical, d'acer inox. Inclou allargador de 8 cm. Tot col·locat, connectat i en funcionament

Num.	Text	Tipus	[C]	[D]	[E]	[F]	TOTAL	Fórmula
1			2,000				2,000	C#*D#*E#*F#

TOTAL AMIDAMENT **2,000**

4 PC16-5NML u Mirall de lluna incolora de 5 mm de gruix, de 100x30 cm, inclinat amb trasera, col·locat fixat mecànicament sobre el parament

Num.	Text	Tipus	[C]	[D]	[E]	[F]	TOTAL	Fórmula
1			1,000				1,000	C#*D#*E#*F#

TOTAL AMIDAMENT **1,000**

5 PJ21P-3XYP u Ruixador amb ròtula, amb cinc funcions d'aspersió, mural, muntat superficialment, de llautó cromat, preu alt, amb entrada de 1/2"

Num.	Text	Tipus	[C]	[D]	[E]	[F]	TOTAL	Fórmula
1			1,000				1,000	C#*D#*E#*F#

TOTAL AMIDAMENT **1,000**

6 PJ217-ZSBS u Aixeta mescladora per a lavabo, muntada superficialment sobre taulell o aparell sanitari, de llautó cromat, preu superior, amb desguàs mecànic incorporat amb sortida d'1"1/4, amb dues entrades de maniguets

Num.	Text	Tipus	[C]	[D]	[E]	[F]	TOTAL	Fórmula
1			2,000				2,000	C#*D#*E#*F#

AMIDAMENTS

TOTAL AMIDAMENT **2,000**

OBRA 01 PRESSUPOST IMPLANTACIÓ PRIMER CICLE INFANTIL ESCOLA TÍRVIA
CAPÍTOL 07 INSTAL·LACIÓ ELÈCTRICA

NUM.	CODI	UA	DESCRIPCIÓ
1	PG4B-ZZ35	u	Instal·lació elèctrica vista amb mateixos models que existents a partir d'instal·lació actual i segons plànols adunts, tot instal·lat, en funcionament i complint normatives d'aplicació que inclou: - 10 panells led de 60x60 cm de superfície de 24 W - 6 endolls - 1 endolls per a radiador tovalloler - 1 endoll per a termo ACS - 4 interruptor - 8 interruptors commutats - 3 llocs de treball amb 4 endolls i 2 ports RJ14 - alimentació de 1 motors de ventilació amb obertura igual que la llum - 2 llums d'emergència - metres linials de cablejat, tubs, caixes, pictogrames, regletes i tapes segons plànols adjunts - modificacions necessàries en quadre elèctric

Num.	Text	Tipus	[C]	[D]	[E]	[F]	TOTAL	Fórmula
1			1,000				1,000	C#*D#*E#*F#

TOTAL AMIDAMENT **1,000**

OBRA 01 PRESSUPOST IMPLANTACIÓ PRIMER CICLE INFANTIL ESCOLA TÍRVIA
CAPÍTOL 08 INSTAL·LACIÓ D'AIGUA

NUM.	CODI	UA	DESCRIPCIÓ
1	PJ07-ZZ8M	u	Instal·lació d'aigua freda i calenta amb tub inox vist segons plànols adjunts. Inclou tots els accessoris, claus de pas, ajudes de ram de paleta, petit material, connexions, col·locació, tot connectat, provat i en funcionament

Num.	Text	Tipus	[C]	[D]	[E]	[F]	TOTAL	Fórmula
1			1,000				1,000	C#*D#*E#*F#

TOTAL AMIDAMENT **1,000**

2	PJA0-62AA	u	Acumulador per a aigua calenta sanitària de 50 l de capacitat, amb cubeta d'acer esmaltat i aïllament de poliuretà, dissenyat segons els requisits del REGLAMENTO (UE) 814/2013, col·locat a paret i connectat a instal·lació de fontaneria
---	-----------	---	---

Num.	Text	Tipus	[C]	[D]	[E]	[F]	TOTAL	Fórmula
1			1,000				1,000	C#*D#*E#*F#

TOTAL AMIDAMENT **1,000**

OBRA 01 PRESSUPOST IMPLANTACIÓ PRIMER CICLE INFANTIL ESCOLA TÍRVIA
CAPÍTOL 09 INSTAL·LACIÓ DE SANEJAMENT

NUM.	CODI	UA	DESCRIPCIÓ
------	------	----	------------

AMIDAMENTS

1	PD785-78QA	m	Clavegueró amb tub de PVC-U de paret estructurada per a sanejament soterrat sense pressió, superfícies interna llisa i externa llisa de tipus A1 (construcció multicapa), diàmetre nominal DN 160, classe de rigidesa anular SN 4 (rigidesa anular >= 4kN/m ²), codi d'àrea d'aplicació U (ús en l'exterior de l'estructura dels edificis), fabricació segons norma UNE-EN 13476-2, de color taronja-marró RAL 8023, per a unió elàstica amb anella elastomèrica d'estanquitat, col·locat sobre llit de sorra de 10 cm de gruix, inclòs el rebrell del recolzament del tub, amb picó vibrant de combustible				
---	------------	---	---	--	--	--	--

Num.	Text	Tipus	[C]	[D]	[E]	[F]	TOTAL	Fórmula
1	Rases		1,000	5,500			5,500	C#*D#*E#*F#
2			1,000	1,500			1,500	C#*D#*E#*F#
3			1,000	4,500			4,500	C#*D#*E#*F#

TOTAL AMIDAMENT 11,500

2	PD18-8D5K	m	Clavegueró amb tub de PVC-U de paret estructurada per a sanejament soterrat sense pressió, superfícies interna llisa i externa llisa de tipus A1 (construcció multicapa), diàmetre nominal DN 50, classe de rigidesa anular SN 4 (rigidesa anular >= 4kN/m ²), codi d'àrea d'aplicació U (ús en l'exterior de l'estructura dels edificis), fabricació segons norma UNE-EN 13476-2, de color taronja-marró RAL 8023, per a unió elàstica amb anella elastomèrica d'estanquitat, col·locat sobre llit de sorra de 10 cm de gruix, inclòs el rebrell del recolzament del tub, amb picó vibrant de combustible				
---	-----------	---	--	--	--	--	--

Num.	Text	Tipus	[C]	[D]	[E]	[F]	TOTAL	Fórmula
1			1,000	4,000			4,000	C#*D#*E#*F#

TOTAL AMIDAMENT 4,000

3	PD1A-F11Q	m	Desguàs d'aparell sanitari amb tub de PVC-U de paret estructurada, àrea d'aplicació B segons norma UNE-EN 1453-1, classe de reacció al foc B-s1, d0 segons norma UNE-EN 13501-1, de DN 50 mm, fins a baixant, caixa o clavegueró				
---	-----------	---	--	--	--	--	--

Num.	Text	Tipus	[C]	[D]	[E]	[F]	TOTAL	Fórmula
1			2,000				2,000	C#*D#*E#*F#

TOTAL AMIDAMENT 2,000

4	PD1A-F11O	m	Desguàs d'aparell sanitari amb tub de PVC-U de paret estructurada, àrea d'aplicació B segons norma UNE-EN 1453-1, classe de reacció al foc B-s1, d0 segons norma UNE-EN 13501-1, de DN 110 mm, fins a baixant, caixa o clavegueró				
---	-----------	---	---	--	--	--	--

Num.	Text	Tipus	[C]	[D]	[E]	[F]	TOTAL	Fórmula
1			2,000				2,000	C#*D#*E#*F#

TOTAL AMIDAMENT 2,000

5	PD31-568O	u	Pericó sífonic amb tapa registrable, de 50x50x50 cm de mides interiors, amb paret de 13 cm de gruix de maó calat de 250x120x100 mm, arrebossada i lliscada per dins amb morter de ciment industrial amb additiu hidròfug M-15 formant arestes i cantonades a mitja canya, sobre solera de formigó en massa HM-30/B/20/X0+XA2 de 15 cm d'espessor, formació de pendent mínima del 2%, amb el mateix tipus de formigó i amb tapa tapa de fossa i tancament hermètic al pas dels olors mefítics. Amb els tubs fent una 'V'. Tot col·locat, connectat, provat i en funcionament				
---	-----------	---	---	--	--	--	--

Num.	Text	Tipus	[C]	[D]	[E]	[F]	TOTAL	Fórmula
1			3,000				3,000	C#*D#*E#*F#

TOTAL AMIDAMENT 3,000

6	PD7E-ZZB6	u	Connexió de totes les instal·lacions de sanejament fins a xarxa existent. Inclou mà d'obra, enderroc puntual per sortida de tub a l'exterior, gestió de la runa, accessoris, material, tot acabat, provat, complint normativa d'aplicació i en funcionament				
---	-----------	---	---	--	--	--	--

Num.	Text	Tipus	[C]	[D]	[E]	[F]	TOTAL	Fórmula

AMIDAMENTS

1			1,000					1,000	C#*D#*E#*F#
---	--	--	-------	--	--	--	--	-------	-------------

TOTAL AMIDAMENT 1,000

OBRA 01 PRESSUPOST IMPLANTACIÓ PRIMER CICLE INFANTIL ESCOLA TÍRVIA
CAPÍTOL 10 INSTAL·LACIÓ CALEFACCIÓ

NUM.	CODI	UA	DESCRIPCIÓ
1	PE73-48OP	u	Radiador tovalloier elèctric de tub d'acer, monofàsic per a 230 V de tensió, de 1000 a 1500 W de potència elèctrica, amb termostat programable i muntat superficialment. Inclou mà d'obra, accessoris, petits elements, suports, tot col·locat, connectat, provat, complint normativa d'aplicació i en funcionament.

Num.	Text	Tipus	[C]	[D]	[E]	[F]	TOTAL	Fórmula
1			1,000				1,000	C#*D#*E#*F#

TOTAL AMIDAMENT 1,000

2	PEUE-6YPX	u	Treure dos radiadors i tornar-los a col·locar al mateix lloc després de les obres. Inclou mà d'obra, ajudes de ram de paleta, tubs, accessoris, petit material, emmagatzematge en una aula dins l'escola, soldadures, connexions, tot col·locat, provat i en funcionament
---	-----------	---	---

Num.	Text	Tipus	[C]	[D]	[E]	[F]	TOTAL	Fórmula
1			1,000				1,000	C#*D#*E#*F#

TOTAL AMIDAMENT 1,000

3	PEVC-3698	u	Substitució de termòstat existent per termòstat inercial programable. Inclou mà d'obra, petit material, accessoris, ajudes de ram de paleta, tot provat, connectat i en funcionament
---	-----------	---	--

Num.	Text	Tipus	[C]	[D]	[E]	[F]	TOTAL	Fórmula
1			1,000				1,000	C#*D#*E#*F#

TOTAL AMIDAMENT 1,000

OBRA 01 PRESSUPOST IMPLANTACIÓ PRIMER CICLE INFANTIL ESCOLA TÍRVIA
CAPÍTOL 11 INSTAL·LACIÓ VENTILACIÓ

NUM.	CODI	UA	DESCRIPCIÓ
1	PE44-I6TW	u	Instal·lació de sistema de ventilació interior amb reixa i motor silenciosos d'aspiració, conductes i reixa exterior a façana per a bany. Inclou subministre, col·locació, instal·lació pel fals sostre, mà d'obra, accessoris, material, connexions, tot provat, complint normativa i en correcte funcionament

Num.	Text	Tipus	[C]	[D]	[E]	[F]	TOTAL	Fórmula
1			1,000				1,000	C#*D#*E#*F#

TOTAL AMIDAMENT 1,000

OBRA 01 PRESSUPOST IMPLANTACIÓ PRIMER CICLE INFANTIL ESCOLA TÍRVIA
CAPÍTOL 12 INSTAL·LACIÓ DE VEU I DADES

AMIDAMENTS

NUM.	CODI	UA	DESCRIPCIÓ					
1	PP71-ZAYW	u	Desplaçament de rack existent a nova ubicació dins del centre					
Num.	Text	Tipus	[C]	[D]	[E]	[F]	TOTAL	Fórmula
1			1,000				1,000	C#*D#*E#*F#
TOTAL AMIDAMENT							1,000	

OBRA 01 PRESSUPOST IMPLANTACIÓ PRIMER CICLE INFANTIL ESCOLA TÍRVIA
 CAPÍTOL 13 MOBILIARI

NUM.	CODI	UA	DESCRIPCIÓ					
1	PQA1-9GZ7	u	Moble canviador de 155x60x90 cm format per estructura de fusta lacada blanca formant 10 caselles de 21x38 cm, un armari amb pany i clau de 40x75 cm, sòcol metàl·lic de 10 cm i una encimera de granit del país amb sòcol de 15 cm del mateix material segons plànols adjunts. Inclou una aigüera de inox de 30x40 cm connectada a la xarxa de sanjament. Inclou tot el necessari, ajudes de ram de paleta, petit material, accessoris, tot provat, connectat, acabat i en funcionament					
Num.	Text	Tipus	[C]	[D]	[E]	[F]	TOTAL	Fórmula
1			1,000				1,000	C#*D#*E#*F#
TOTAL AMIDAMENT							1,000	

2	PAV8-6Y99	m2	Cortina de teixit de fibra de vidre i recobriments de PVC de 1.5 a 2 m d'amplària i 2 m d'alçària, amb sistema d'accionament amb cadeneta i guia d'alumini, col·locada amb fixacions mecàniques					
Num.	Text	Tipus	[C]	[D]	[E]	[F]	TOTAL	Fórmula
1			5,000	1,300	1,700		11,050	C#*D#*E#*F#
TOTAL AMIDAMENT							11,050	

3	PQA1-9GZ8	u	Subministre i col·locació de taula amb sistema plegable a paret amb tanca de seguretat de 150x70x41 cm de la casa Albera M2011 o similar amb estructura de fusta de pi massís i ancorada a la paret amb cargols ocults					
Num.	Text	Tipus	[C]	[D]	[E]	[F]	TOTAL	Fórmula
1			1,000				1,000	C#*D#*E#*F#
TOTAL AMIDAMENT							1,000	

4	PQA1-9GZ9	u	Subministre i col·locació de prestatge per a gots amb penjador de 60 cm de la casa Albera M3009 de fusta de pi massís, envernissat i cantells arrodonits					
Num.	Text	Tipus	[C]	[D]	[E]	[F]	TOTAL	Fórmula
1			1,000				1,000	C#*D#*E#*F#
TOTAL AMIDAMENT							1,000	

5	PQA1-9GZA	u	Subministre i col·locació de penjador de doble pom de fusta de pi massís envernissat de 110 cm de la casa Albera M5003 o similar					
Num.	Text	Tipus	[C]	[D]	[E]	[F]	TOTAL	Fórmula
1			1,000				1,000	C#*D#*E#*F#

AMIDAMENTS

TOTAL AMIDAMENT **1,000**

6 PQA1-9GZB u Llit apilable de 130x54x11 de la casa Hermex ref 56429.008 o similar, de color verd, estructura d'alumini, potes de plàstic i lonra revestida airejada anti bacteries

Num.	Text	Tipus	[C]	[D]	[E]	[F]	TOTAL	Fórmula
1			4,000				4,000	C#*D#*E#*F#

TOTAL AMIDAMENT **4,000**

7 PQA1-9GZC u Matalàs apilable de 125x48x1 de la casa Hermex model confoert ref. 56434.001 de tela plastificada o similar

Num.	Text	Tipus	[C]	[D]	[E]	[F]	TOTAL	Fórmula
1			4,000				4,000	C#*D#*E#*F#

TOTAL AMIDAMENT **4,000**

8 PQA1-9GZL u Matalàs canviador de espuma de poliester recoberta de tela revestida de fàcil neteja de 70x50x5-15 cm de densitat 24 kg/m² de la casa Hermex ref. 42794.037 o similar

Num.	Text	Tipus	[C]	[D]	[E]	[F]	TOTAL	Fórmula
1			1,000				1,000	C#*D#*E#*F#

TOTAL AMIDAMENT **1,000**

9 PQA1-9GZD u Manta polar de 140x76 cm 100% poliester de 350 g/m² de la casa Hermex ref. 38252.008 o similar amb dos comes elàstiques per a fixació en angle

Num.	Text	Tipus	[C]	[D]	[E]	[F]	TOTAL	Fórmula
1			4,000				4,000	C#*D#*E#*F#

TOTAL AMIDAMENT **4,000**

10 PQA1-9GZE u Pont trepador de tauler multicapa de bedoll de dimensions 116x61.5x40 cm de la casa Hermex ref. 16110 o similar amb acabat de xapa de faig i barrots de 25 mm de diàmetre

Num.	Text	Tipus	[C]	[D]	[E]	[F]	TOTAL	Fórmula
1			1,000				1,000	C#*D#*E#*F#

TOTAL AMIDAMENT **1,000**

11 PQA1-9GZF u Subministre i col·locació de pissarra blanca de 120x90 cm de la casa Hermex ref. 12327 o similar amb marc d'alumini penjada a paret amb sistema de fixació

Num.	Text	Tipus	[C]	[D]	[E]	[F]	TOTAL	Fórmula
1			1,000				1,000	C#*D#*E#*F#

TOTAL AMIDAMENT **1,000**

12 PQA1-9GZG u Subministre i col·locació de pissarra blanca de 200x120 cm de la casa Hermex ref. 4449 o similar amb marc d'alumini penjada a paret amb sistema de fixació

Num.	Text	Tipus	[C]	[D]	[E]	[F]	TOTAL	Fórmula

AMIDAMENTS

1			1,000					1,000	C#*D#*E#*F#
---	--	--	-------	--	--	--	--	-------	-------------

TOTAL AMIDAMENT 1,000

13 PQA1-9GZI u Contenedor per a bolquers de la casa Hermex ref. 19994 o similar

Num.	Text	Tipus	[C]	[D]	[E]	[F]	TOTAL	Fórmula
1			1,000				1,000	C#*D#*E#*F#

TOTAL AMIDAMENT 1,000

14 PQA1-9GZJ u Carro multifuncions de fusta de faig massís, de dimensions 82x82x41 cm de la casa Hermex ref. 8309.16 o similar equipat amb 4 rodes, dos d'elles amb frè

Num.	Text	Tipus	[C]	[D]	[E]	[F]	TOTAL	Fórmula
1			1,000				1,000	C#*D#*E#*F#

TOTAL AMIDAMENT 1,000

15 PQA1-9GZK u Cadira 3 postures de dimensions 31.5x31.5x39 cm amb braços de contraxapat de bedoll de 15 mm de gruix de la casa Hermex ref. 19861.563 o similar

Num.	Text	Tipus	[C]	[D]	[E]	[F]	TOTAL	Fórmula
1			4,000				4,000	C#*D#*E#*F#

TOTAL AMIDAMENT 4,000

16 PQA1-9GZH u Cuberteria d'acer inox i mànec de plàstic de la casa Hermex ref. 57484.037 i 57483.037 o similar formada per 3 forquilles i 3 culleres apte per a rentaplats

Num.	Text	Tipus	[C]	[D]	[E]	[F]	TOTAL	Fórmula
1			1,000				1,000	C#*D#*E#*F#

TOTAL AMIDAMENT 1,000

17 PQA1-9GZM u Vaixel·la formada per 4 plats compartimentats, 4 bols amb ances, 4 gots de polietilè d'origen biològic apte per a rentaplats i 6 gots amb boquilla apte per a rentaplats de la casa Hermex ref. 56106.037 - 56107.037 - 56108.037 - 30604.020 o similar

Num.	Text	Tipus	[C]	[D]	[E]	[F]	TOTAL	Fórmula
1			1,000				1,000	C#*D#*E#*F#

TOTAL AMIDAMENT 1,000

18 PQA1-9GZN u Protector de radiador de polietilè de 100 cm d'altura de la casa Hermex ref. 1.1529.02 o similar de ambós laterals

Num.	Text	Tipus	[C]	[D]	[E]	[F]	TOTAL	Fórmula
1			5,000				5,000	C#*D#*E#*F#

TOTAL AMIDAMENT 5,000

19 PQA1-9GZS u Caixa amb rodes de fusta de pi per a emmagatzematge de dimensions 78x30x37 cm de la casa Ikea model IVAR o similar

--	--	--	--	--	--	--	--	--

AMIDAMENTS

Num.	Text	Tipus	[C]	[D]	[E]	[F]	TOTAL	Fórmula
1			2,000				2,000	C#*D#*E#*F#

TOTAL AMIDAMENT 2,000

20 PQA1-9GZO u Estanteria de fusta de pi clar amb caixes blanques i turquesa de dimensions 93x44x52 cm de la casa Ikea model TROFAST o similar

Num.	Text	Tipus	[C]	[D]	[E]	[F]	TOTAL	Fórmula
1			1,000				1,000	C#*D#*E#*F#

TOTAL AMIDAMENT 1,000

21 PQA1-9GZP u Estanteria de fusta de pi clar amb caixes turquesa en fent forma d'escala de dimensions 94x44x91 cm de la casa Ikea model TROFAST o similar

Num.	Text	Tipus	[C]	[D]	[E]	[F]	TOTAL	Fórmula
1			1,000				1,000	C#*D#*E#*F#

TOTAL AMIDAMENT 1,000

22 PQA1-9GZQ u Estanteria de paret de fusta de pi clar amb caixes de reixeta de dimensions 93x21x30 cm de la casa Ikea model TROFAST o similar

Num.	Text	Tipus	[C]	[D]	[E]	[F]	TOTAL	Fórmula
1			2,000				2,000	C#*D#*E#*F#

TOTAL AMIDAMENT 2,000

23 PQA1-9GZR u Estanteria de fusta de pi clar amb caixes de reixeta de dimensions 44x30x91 cm de la casa Ikea model TROFAST o similar

Num.	Text	Tipus	[C]	[D]	[E]	[F]	TOTAL	Fórmula
1			2,000				2,000	C#*D#*E#*F#

TOTAL AMIDAMENT 2,000

24 PQA1-9GZT u Prestatgeria efecte roure tenyit blanc de dimensions 77x112x39 cm de 6 forats de la casa Ikea model KALLAX o similar

Num.	Text	Tipus	[C]	[D]	[E]	[F]	TOTAL	Fórmula
1			1,000				1,000	C#*D#*E#*F#

TOTAL AMIDAMENT 1,000

25 PQA1-9GZV u Accessori de calaix per a prestatgeria de dos calaixos de color roure tenyit blanc de dimensions 33x33 cm de la casa Ikea model KALLAX

Num.	Text	Tipus	[C]	[D]	[E]	[F]	TOTAL	Fórmula
1			2,000				2,000	C#*D#*E#*F#

TOTAL AMIDAMENT 2,000

26 PQA1-9GZW u Accessori de porta per a prestatgeria color roure tenyit blanc de dimensions 33x33 cm de la casa Ikea model KALLAX

AMIDAMENTS

Num.	Text	Tipus	[C]	[D]	[E]	[F]	TOTAL	Fórmula
1			4,000				4,000	C#*D#*E#*F#

TOTAL AMIDAMENT 4,000

OBRA 01 PRESSUPOST IMPLANTACIÓ PRIMER CICLE INFANTIL ESCOLA TÍRVIA
CAPÍTOL 14 VARIS

NUM.	CODI	UA	DESCRIPCIÓ
1	PB11-DIZI	m	Subministre i col·locació de barana d'acer inoxidable austenític de designació 1.4301 (AISI 304), amb dos passamans i de 100 cm d'alçària, fixada mecànicament a l'obra amb tac d'acer, volandera i femella

Num.	Text	Tipus	[C]	[D]	[E]	[F]	TOTAL	Fórmula
1			1,000	6,000			6,000	C#*D#*E#*F#
2			1,000	3,500			3,500	C#*D#*E#*F#
3			1,000	0,400			0,400	C#*D#*E#*F#
4			2,000	0,600			1,200	C#*D#*E#*F#

TOTAL AMIDAMENT 11,100

2	P9P1-IRG4	m2	Subministre i col·locació de paviment protector de caigudes en zones de jocs infantils segons norma UNE-EN 1177, format per cautxú reciclat continu, de 45 mm de gruix, muntat 'in situ', superfície llisa i antilliscant, estructura drenant, apte per a col·locar a la intempèrie, incloent la repercussió de peces i elements de fixació necessaris per al seu muntatge					
---	-----------	----	--	--	--	--	--	--

Num.	Text	Tipus	[C]	[D]	[E]	[F]	TOTAL	Fórmula
1			1,000	40,000			40,000	C#*D#*E#*F#

TOTAL AMIDAMENT 40,000

3	UBENJV01C-T	m	Subministre i col·locació de tanca de fusta de colors 2000x184x750 mm, amb estructura de fusta laminada de pi amb tractament d'autoclau i acabat amb dos capes de Lasur o similar. Panells HPDE de polietilè d'alta densitat amb alta resistència a químics, corrosions i impactes. Tornilleria electro galvanitzada i d'acer inox 8.8 DIN267 AISI-304 i fixat al terra amb daus de formigó. Inclou una porta, excavació de daus, formigonat de daus, gestió de residus, tot acabat, provat, complint normativa d'aplicació i en funcionament					
---	-------------	---	---	--	--	--	--	--

Num.	Text	Tipus	[C]	[D]	[E]	[F]	TOTAL	Fórmula
1			1,000	27,000			27,000	C#*D#*E#*F#

TOTAL AMIDAMENT 27,000

4	PQA1-ZH0S	u	Subministre i col·locació de joc infantil format per caseta amb taula exterior de la casa Benito model Vila ref. JEDU01 o similar sobre terra tou anclat amb daus de formigó. Format per panells HDPE: Polietilè d'alta densitat amb alta resistència als abrasius químics i la corrosió, amb alta resistència als impactes. Peces metàl·liques d'acer inoxidable AISI-304, acer galvanitzat en calent i alumini. Acer galvanitzat i pintat al forn amb gran resistència a l'abrasió, la corrosió, els químics, les taques i molt resistent a la intempèrie i cargols electro galvanitzats i d'acer inoxidable 8.8 DIN267, AISI-304					
---	-----------	---	---	--	--	--	--	--

Num.	Text	Tipus	[C]	[D]	[E]	[F]	TOTAL	Fórmula
1			1,000				1,000	C#*D#*E#*F#

TOTAL AMIDAMENT 1,000

AMIDAMENTS

5	PQA1-ZGZX	u	Subministre i col·locació de joc infantil format per arener de peces metàl·liques i pilars de fusta robínia amb connectors de plàstic de la casa Benito model ROY28 o similar sobre terra tou anclat amb daus de formigó. Peces metàl·liques d'acer inoxidable AISI-304, acer galvanitzat en calent i alumini i cargols electro galvanitzats i d'acer inoxidable 8.8 DIN267, AISI-304			
---	-----------	---	---	--	--	--

Num.	Text	Tipus	[C]	[D]	[E]	[F]	TOTAL	Fórmula
1			1,000				1,000	C#*D#*E#*F#

TOTAL AMIDAMENT 1,000

6	PQA2-HBEV	u	Subministre i col·locació de mur d'experimentació de doble cara amb arener de la casa Hermex o similar de dimensions 83x86x65 cm de fusta tractada amb autoclau per a exteriors			
---	-----------	---	---	--	--	--

Num.	Text	Tipus	[C]	[D]	[E]	[F]	TOTAL	Fórmula
1			1,000				1,000	C#*D#*E#*F#

TOTAL AMIDAMENT 1,000

OBRA 01 PRESSUPOST IMPLANTACIÓ PRIMER CICLE INFANTIL ESCOLA TÍRVIA
 CAPÍTOL 15 CONTROL DE QUALITAT

NUM.	CODI	UA	DESCRIPCIÓ
------	------	----	------------

1	PACQ0001	u	Partida en concepte de control de qualitat: Inclou realització d'assajos de formigó, acer corrugat, control d'execució de l'estructura de formigó, control de l'estructura metàl·lica, de les instal·lacions i proves de densitat de terraplenat i tot-ú
---	----------	---	---

Num.	Text	Tipus	[C]	[D]	[E]	[F]	TOTAL	Fórmula
1			1,000				1,000	C#*D#*E#*F#

TOTAL AMIDAMENT 1,000

OBRA 01 PRESSUPOST IMPLANTACIÓ PRIMER CICLE INFANTIL ESCOLA TÍRVIA
 CAPÍTOL 16 SEGURETAT I SALUT

NUM.	CODI	UA	DESCRIPCIÓ
------	------	----	------------

1	PASS0001	u	Elements per al compliment de la normativa de seguretat i salut vigent. Repercussió d'amortització en la despesa de material col·lectiu i personal adient a qualsevol obra: farmaciola, casc, guants, ulleres, cinturons, calçat, ... En la despesa d'elements especials de protecció: lones, xarxes, ... segons indicacions de l'estudi de seguretat i salut i segons el pla de seguretat i salut realitzat pel constructor, inclòs en la partida
---	----------	---	--

Num.	Text	Tipus	[C]	[D]	[E]	[F]	TOTAL	Fórmula
1			1,000				1,000	C#*D#*E#*F#

TOTAL AMIDAMENT 1,000

PRESSUPOST

PRESSUPOST

OBRA 01 PRESSUPOST IMPLANTACIÓ PRIMER CICLE INFANTIL ESCOLA TÍRVIA
 CAPÍTOL 01 MOVIMENT DE TERRES

NUM.	CODI	UA	DESCRIPCIÓ	PREU	AMIDAMENT	IMPORT
1	P221B-EL75	m3	Excavació de rasa i pou de fins a 2 m de fondària, en terreny compacte (SPT 20-50), realitzada amb retroexcavadora de combustible i amb les terres deixades a la vora (P - 11)	5,76	5,216	30,04
2	P2255-DPIQ	m3	Rebliment i piconatge de rasa d'amplària fins a 0,6 m, amb sorra, en tongades de gruix de més de 25 i fins a 50 cm, utilitzant picó vibrant de combustible (P - 14)	45,96	0,920	42,28
3	P2255-DPGP	m3	Rebliment i piconatge de rasa d'amplària fins a 0,6 m, amb material seleccionat de la pròpia excavació, en tongades de gruix de fins a 25 cm, utilitzant picó vibrant de combustible, amb compactació del 95% PM (P - 13)	20,32	2,760	56,08
4	P3Z3-D53T	m2	Capa de neteja i anivellament 10 cm de gruix amb formigó de neteja, amb una dosificació de 150 kg/m3 de ciment, consistència plàstica i grandària màxima del granulat 10 mm, HL-150/P/10, abocat des de camió (P - 19)	16,66	4,600	76,64
5	P221K-TG43	u	Excavació de cala, per a localització de serveis, amb mitjans manuals i reblert i compactació de terres seleccionades de la pròpia excavació, sense pedres (P - 12)	83,57	3,000	250,71
6	P2R3-FIP7	m3	Transport de terres contaminades a instal·lació autoritzada de gestió de residus, amb contenidor de 5 m3 de capacitat (P - 15)	28,17	3,644	102,65
TOTAL	CAPÍTOL		01.01			558,40

OBRA 01 PRESSUPOST IMPLANTACIÓ PRIMER CICLE INFANTIL ESCOLA TÍRVIA
 CAPÍTOL 02 ENDERROCS

NUM.	CODI	UA	DESCRIPCIÓ	PREU	AMIDAMENT	IMPORT
1	P214T-4RQF	m2	Enderroc d'envà de ceràmica de 5 cm de gruix amb rajola, amb mitjans manuals i càrrega manual de runa sobre camió o contenidor (P - 5)	8,53	6,000	51,18
2	P2140-4RRN	u	Arrencada de full i bastiment de porta interior amb mitjans manuals i càrrega manual sobre camió o contenidor (P - 3)	15,11	2,000	30,22
3	P2140-4RRL	u	Arrencada de full i bastiment de finestra amb mitjans manuals i càrrega manual sobre camió o contenidor (P - 2)	22,24	1,000	22,24
4	P21DC-HBIT	u	Arrencada de instal·lació elèctrica existent amb mitjans manuals i càrrega manual de runa sobre camió o contenidor (P - 7)	227,60	1,000	227,60
5	P21Q2-8GXR	u	Retirada de mobiliari interior i càrrega manual i sobre camió o contenidor (P - 9)	244,60	1,000	244,60
6	P21G7-Z9KQ	m	Demolició d'arqueta de formigó existent, amb mitjans mecànics i càrrega sobre camió (P - 8)	67,54	1,000	67,54
7	P214W-FEMK	m	Tall en paviment de formigó de 15 cm de fondària com a mínim amb màquina tallajunts amb disc de diamant per a paviment, per a delimitar la zona a demolir (P - 6)	11,73	40,400	473,89
8	P21Z2-4RXK	m	Tall en paret d'obra ceràmica, de 6 a 8 cm de fondària, amb disc de carborúndum (P - 10)	8,71	15,000	130,65
9	P2143-4RQT	m2	Enderroc de solera de formigó lleugerament armat, de fins a 15 cm de gruix, amb compressor i càrrega manual de runa sobre camió o contenidor (P - 4)	14,09	8,200	115,54
10	P2R5-DT42	m3	Transport de residus a instal·lació autoritzada de gestió de residus, amb contenidor de 9 m3 de capacitat, temps d'espera, recorregut de fins a 30 km i taxa inclosa (P - 16)	15,29	13,900	212,53

PRESSUPOST

11	P2RA-EU6C	m3	Disposició controlada en dipòsit autoritzat inclòs el cànon sobre la deposició controlada dels residus de la construcció, segons la LLEI 8/2008, de residus barrejats inerts amb una densitat 1 t/m3, procedents de construcció o demolició, amb codi 17 01 07 segons la Llista Europea de Residus (P - 17)	23,00	13,900	319,70
TOTAL			CAPÍTOL	01.02	1.895,69	

OBRA 01 PRESSUPOST IMPLANTACIÓ PRIMER CICLE INFANTIL ESCOLA TÍRVIA
 CAPÍTOL 03 PALETERIA

NUM.	CODI	UA	DESCRIPCIÓ	PREU	AMIDAMENT	IMPORT
1	P654-8LMM	m2	Envà de plaques de guix laminat amb aïllament de plaques de llana de roca format per estructura senzilla normal amb perfil·leria de planxa d'acer galvanitzat, amb un gruix total de l'envà de 100 mm, muntants cada 400 mm de 70 mm d'amplària i canals de 70 mm d'amplària, 1 placa a cada cara, una estàndard (A) de 15 mm i l'altra hidròfuga (H) de 15 mm de gruix, fixades mecànicament i aïllament de plaques de llana mineral de roca de resistència tèrmica $\geq 1,622 \text{ m}^2\text{-K/W}$ (P - 20)	51,40	69,430	3.568,70
2	P3C5-Z7PV	m3	Formació de rampa i escales amb formigó armat amb additiu hidròfug HA - 25 / B / 20 / XC2 amb una quantitat de ciment de 275 kg/m3 i relació aigua ciment $\leq 0,6$, abocat amb bomba, armat amb 50 kg/m3 d'armadura AP500S d'acer en barres corrugades B500S de límit elàstic $\geq 500 \text{ N/mm}^2$ i encofrat amb una quantia de 1 m2/m3 per deixar el formigó vist. Inclou 'berenjeno' per matar els cantells vistos i cara superior rentada (P - 18)	288,80	2,450	707,56
3	E7B21A0L	m2	Làmina separadora de polietilè de 50 μm i 48 g/m2, col·locada no adherida (P - 1)	1,58	10,000	15,80
4	P9GB-4A9A	m3	Paviment de formigó HM-30/B / 20 / I + E de consistència tova, grandària màxima del granulat 20 mm, amb $\geq 275 \text{ kg/m}^3$ de ciment, apte per a classe d'exposició I + E, escampat amb transport interior mecànic, estesa i vibratge mecànic, remolinat mecànic afegint 4 kg/m2 de pols de quars color, amb dúmper de gasoil (P - 28)	152,74	0,690	105,39
5	P924-DX70	m2	Subbase de 15 cm de gruix de grava de granulat reciclat de formigó de 40 a 70 mm, amb estesa i piconatge del material (P - 26)	9,50	4,600	43,70
TOTAL			CAPÍTOL	01.03	4.441,15	

OBRA 01 PRESSUPOST IMPLANTACIÓ PRIMER CICLE INFANTIL ESCOLA TÍRVIA
 CAPÍTOL 04 REVESTIMENTS

NUM.	CODI	UA	DESCRIPCIÓ	PREU	AMIDAMENT	IMPORT
1	P9D5-366F	m2	Paviment interior porcelànic antilliscant de 60x60 cm, grup AI-AIIa (UNE-EN 14411), col·locades amb adhesiu per a rajola ceràmica C1-E (UNE-EN 12004) i rejuntat amb beurada CG2 (UNE-EN 13888) (P - 27)	46,25	48,750	2.254,69
2	P9U8-4Z9S	m	Sòcol de rajola de gres porcellànic de 10 cm d'alçària, igual que paviment, col·locat amb adhesiu per a rajola ceràmica C2 TE (UNE-EN 12004) i rejuntat amb beurada CG2 (UNE-EN 13888) (P - 30)	14,76	45,000	664,20
3	P824-3R89	m2	Enrajolat de parament vertical interior a una alçària $\leq 3 \text{ m}$ amb rajola blanca de 20x20 cm, grup BIa (UNE-EN 14411), col·locades amb adhesiu per a rajola ceràmica C2 TE (UNE-EN 12004) i rejuntat amb beurada CG2 (UNE-EN 13888) (P - 21)	35,69	18,000	642,42

PRESSUPOST

4	P849-ZNFW	m2	Fals sostre registrable, situat a una altura menor de 3 m, format per panell acústic de llana de roca model Ekla de Rockfon o similar, compost per mòduls de 600x600x200 mm, acabat llis de color blanc, amb perfil·leria vista T15. Inclou resolució de trobades i punts singulars, accessoris, petit material, remats, mà d'obra, tot montat, acabat i en correcte funcionament (P - 22)	39,75	48,750	1.937,81
5	P89Z-4V8K	m2	Repàs de guix en parets existents (P - 25)	6,77	58,500	396,05
6	P89I-4V8T	m2	Pintat de parament vertical de guix, amb pintura plàstica amb acabat llis, amb una capa segelladora i dues d'acabat (P - 24)	7,79	112,500	876,38
7	P89I-4V8R	m2	Pintat de parament horitzontal de guix, amb pintura plàstica amb acabat llis, amb una capa segelladora i dues d'acabat (P - 23)	7,65	45,600	348,84
TOTAL			CAPÍTOL 01.04			7.120,39

OBRA 01 PRESSUPOST IMPLANTACIÓ PRIMER CICLE INFANTIL ESCOLA TÍRVIA
 CAPÍTOL 05 FUSTERIES INTERIORS

NUM.	CODI	UA	DESCRIPCIÓ	PREU	AMIDAMENT	IMPORT
1	PA22-5QF5	u	Porta interior de fusta de 40 mm amb acabat melamínic de 5 mm, d'una fulla batent, d'una llum de bastiment aproximada de 90x220 cm, amb bastiment per a paret de 10 cm, fulla batent, tapajunts de fusta i ferratges d'alumini, col·locada. Inclou premarcs, topall, retenedor, pany, clau mestrejada, protecció metàl·lica en maneta i part inferior, tot provat, col·locat, complint normativa d'aplicació i en funcionament (P - 35)	432,08	1,000	432,08
2	PA22-5QF6	u	Porta interior de fusta de 40 mm amb acabat melamínic de 5 mm, d'una fulla corredissa amb guia exterior amagada amb perfil en L mateix material i color que la porta, d'una llum de bastiment aproximada de 90x220 cm, amb finestra de 55x110 cm, amb vidre de seguretat 3+3, amb bastiment per a paret de 20 cm, fulla corredissa, tapajunts de fusta i ferratges d'alumini. Inclou carcassa metàl·lica, premarcs, topall, retenedor, protecció metàl·lica en maneta i part inferior, tot provat, col·locat, complint normativa d'aplicació i en funcionament (P - 36)	589,20	2,000	1.178,40
3	PA22-5QF7	u	Porta interior de fusta de 40 mm amb acabat melamínic de 5 mm, d'una fulla corredissa amb guia exterior amagada amb perfil en L mateix material i color que la porta, d'una llum de bastiment aproximada de 175x220 cm, amb finestra de 130x110 cm, amb vidre de seguretat 3+3, amb bastiment per a paret de 20 cm, fulla corredissa, tapajunts de fusta i ferratges d'alumini. Inclou carcassa metàl·lica, premarcs, topall, retenedor, protecció metàl·lica en maneta i part inferior, tot provat, col·locat, complint normativa d'aplicació i en funcionament (P - 37)	778,90	1,000	778,90
4	PA1Z-81E7	u	Tancament interior fixe per a un buit d'obra aproximat de 55x120 cm, de fusta igual que les portes, amb vidre de seguretat de 3+3. Inclou premarcs i col·locació (P - 31)	221,12	2,000	442,24
5	PA1Z-83D7	u	Tancament interior fixe per a un buit d'obra aproximat de 70x120 cm, de fusta igual que les portes, amb vidre de seguretat de 3+3. Inclou premarcs i col·locació (P - 34)	267,12	1,000	267,12
6	PA1Z-81OS	u	Tancament interior fixe per a un buit d'obra aproximat de 110x120 cm, de fusta igual que les portes, amb vidre de seguretat de 3+3. Inclou premarcs i col·locació (P - 32)	317,81	1,000	317,81
7	PA1Z-81VU	u	Tancament interior fixe per a un buit d'obra aproximat de 210x120 cm, de fusta lacatda blanca igual que les portes, amb vidre de seguretat de 3+3. Inclou premarcs i col·locació (P - 33)	385,18	1,000	385,18
TOTAL			CAPÍTOL 01.05			3.801,73

PRESSUPOST

OBRA 01 PRESSUPOST IMPLANTACIÓ PRIMER CICLE INFANTIL ESCOLA TÍRVIA
 CAPÍTOL 06 SANITARIS

NUM.	CODI	UA	DESCRIPCIÓ	PREU	AMIDAMENT	IMPORT
1	PJ11C-3CXX	u	Inodor de porcellana esmaltada, de sortida vertical, amb cisterna i mecanismes de descàrrega, amb seient i tapa, de color blanc, infantil, col·locat sobre el paviment i connectat a la xarxa d'evacuació (P - 56)	293,16	2,000	586,32
2	PJ117-3BSD	u	Lavabo de porcellana esmaltada, doble, de 90 cm d'amplària, de color blanc, col·locat sobre estructura d'acer galvanitzat recolzada al terra i fixada a la paret. Inclou estructura, col·locació, connexions, fixacions, accessoris, petit material, mà d'obra, tot col·locat, provat i en funcionament (P - 55)	457,93	1,000	457,93
3	PJ219-3SFE	u	Aixeta de pulsació suau temporitzada per a lavabo, muntada sobre parament vertical, d'acer inox. Inclou allargador de 8 cm. Tot col·locat, connectat i en funcionament (P - 58)	182,53	2,000	365,06
4	PC16-5NML	u	Mirall de lluna incolora de 5 mm de gruix, de 100x30 cm, inclinat amb trasera, col·locat fixat mecànicament sobre el parament (P - 42)	143,01	1,000	143,01
5	PJ21P-3XYP	u	Ruixador amb ròtula, amb cinc funcions d'aspersió, mural, muntat superficialment, de llautó cromat, preu alt, amb entrada de 1/2'' (P - 59)	192,90	1,000	192,90
6	PJ217-ZSBS	u	Aixeta mescladora per a lavabo, muntada superficialment sobre taulell o aparell sanitari, de llautó cromat, preu superior, amb desguàs mecànic incorporat amb sortida d'1''1/4, amb dues entrades de maniguets (P - 57)	143,86	2,000	287,72
TOTAL	CAPÍTOL		01.06			2.032,94

OBRA 01 PRESSUPOST IMPLANTACIÓ PRIMER CICLE INFANTIL ESCOLA TÍRVIA
 CAPÍTOL 07 INSTAL·LACIÓ ELÈCTRICA

NUM.	CODI	UA	DESCRIPCIÓ	PREU	AMIDAMENT	IMPORT
1	PG4B-ZZ35	u	Instal·lació elèctrica vista amb mateixos models que existents a partir d'instal·lació actual i segons plànols adunts, tot instal·lat, en funcionament i complint normatives d'aplicació que inclou: - 10 panells led de 60x60 cm de superfície de 24 W - 6 endolls - 1 endolls per a radiador tovalloler - 1 endoll per a termo ACS - 4 interruptor - 8 interruptors commutats - 3 llocs de treball amb 4 endolls i 2 ports RJ14 - alimentació de 1 motors de ventilació amb obertura igual que la llum - 2 llums d'emergència - metres linials de cablejat, tubs, caixes, pictogrames, regletes i tapes segons plànols adjunts - modificacions necessàries en quadre elèctric (P - 53)	2.751,75	1,000	2.751,75
TOTAL	CAPÍTOL		01.07			2.751,75

OBRA 01 PRESSUPOST IMPLANTACIÓ PRIMER CICLE INFANTIL ESCOLA TÍRVIA
 CAPÍTOL 08 INSTAL·LACIÓ D'AIGUA

NUM.	CODI	UA	DESCRIPCIÓ	PREU	AMIDAMENT	IMPORT
1	PJ07-ZZ8M	u	Instal·lació d'aigua freda i calenta amb tub inox vist segons plànols adjunts. Inclou tots els accessoris, claus de pas, ajudes de ram de paleta, petit material, connexions, col·locació, tot connectat, provat i en funcionament (P - 54)	1.519,50	1,000	1.519,50

PRESSUPOST

2	PJA0-62AA	u	Acumulador per a aigua calenta sanitària de 50 l de capacitat, amb cubeta d'acer esmaltat i aïllament de poliuretà, dissenyat segons els requisits del REGLAMENTO (UE) 814/2013, col·locat a paret i connectat a instal·lació de fontaneria (P - 60)	143,61	1,000	143,61
TOTAL			CAPÍTOL	01.08		1.663,11

OBRA 01 PRESSUPOST IMPLANTACIÓ PRIMER CICLE INFANTIL ESCOLA TÍRVIA
 CAPÍTOL 09 INSTAL·LACIÓ DE SANEJAMENT

NUM.	CODI	UA	DESCRIPCIÓ	PREU	AMIDAMENT	IMPORT
1	PD785-78QA	m	Clavegueró amb tub de PVC-U de paret estructurada per a sanejament soterrat sense pressió, superfícies interna llisa i externa llisa de tipus A1 (construcció multicapa), diàmetre nominal DN 160, classe de rigidesa anular SN 4 (rigidesa anular >= 4kN/m2), codi d'àrea d'aplicació U (ús en l'exterior de l'estructura dels edificis), fabricació segons norma UNE-EN 13476-2, de color taronja-marró RAL 8023, per a unió elàstica amb anella elastomèrica d'estanquitat, col·locat sobre llit de sorra de 10 cm de gruix, inclòs el reblert del recolzament del tub, amb picó vibrant de combustible (P - 47)	32,12	11,500	369,38
2	PD18-8D5K	m	Clavegueró amb tub de PVC-U de paret estructurada per a sanejament soterrat sense pressió, superfícies interna llisa i externa llisa de tipus A1 (construcció multicapa), diàmetre nominal DN 50, classe de rigidesa anular SN 4 (rigidesa anular >= 4kN/m2), codi d'àrea d'aplicació U (ús en l'exterior de l'estructura dels edificis), fabricació segons norma UNE-EN 13476-2, de color taronja-marró RAL 8023, per a unió elàstica amb anella elastomèrica d'estanquitat, col·locat sobre llit de sorra de 10 cm de gruix, inclòs el reblert del recolzament del tub, amb picó vibrant de combustible (P - 43)	22,22	4,000	88,88
3	PD1A-F11Q	m	Desguàs d'aparell sanitari amb tub de PVC-U de paret estructurada, àrea d'aplicació B segons norma UNE-EN 1453-1, classe de reacció al foc B-s1, d0 segons norma UNE-EN 13501-1, de DN 50 mm, fins a baixant, caixa o clavegueró (P - 45)	20,20	2,000	40,40
4	PD1A-F11O	m	Desguàs d'aparell sanitari amb tub de PVC-U de paret estructurada, àrea d'aplicació B segons norma UNE-EN 1453-1, classe de reacció al foc B-s1, d0 segons norma UNE-EN 13501-1, de DN 110 mm, fins a baixant, caixa o clavegueró (P - 44)	29,89	2,000	59,78
5	PD31-568O	u	Pericó sífonic amb tapa registrable, de 50x50x50 cm de mides interiors, amb paret de 13 cm de gruix de maó calat de 250x120x100 mm, arrebossada i lliscada per dins amb morter de ciment industrial amb additiu hidròfug M-15 formant arestes i cantonades a mitja canya, sobre solera de formigó en massa HM-30/B/20/X0+XA2 de 15 cm d'espessor, formació de pendent mínima del 2%, amb el mateix tipus de formigó i amb tapa de fossa i tancament hermètic al pas dels olors mefítics. Amb els tubs fent una 'V'. Tot col·locat, connectat, provat i en funcionament (P - 46)	303,75	3,000	911,25
6	PD7E-ZZB6	u	Connexió de totes les instal·lacions de sanejament fins a xarxa existent. Inclou mà d'obra, enderroc puntual per sortida de tub a l'exterior, gestió de la runa, accessoris, material, tot acabat, provat, complint normativa d'aplicació i en funcionament (P - 48)	585,06	1,000	585,06
TOTAL			CAPÍTOL	01.09		2.054,75

OBRA 01 PRESSUPOST IMPLANTACIÓ PRIMER CICLE INFANTIL ESCOLA TÍRVIA

PRESSUPOST

CAPÍTOL		10	INSTAL·LACIÓ CALEFACCIÓ			
NUM.	CODI	UA	DESCRIPCIÓ	PREU	AMIDAMENT	IMPORT
1	PE73-48OP	u	Radiador tovalloler elèctric de tub d'acer, monofàsic per a 230 V de tensió, de 1000 a 1500 W de potència elèctrica, amb termostat programable i muntat superficialment. Inclou mà d'obra, accessoris, petits elements, suports, tot col·locat, connectat, provat, complint normativa d'aplicació i en funcionament. (P - 50)	582,81	1,000	582,81
2	PEUE-6YPX	u	Treure dos radiadors i tornar-los a col·locar al mateix lloc després de les obres. Inclou mà d'obra, ajudes de ram de paleta, tubs, accessoris, petit material, emmagatzematge en una aula dins l'escola, soldadures, connexions, tot col·locat, provat i en funcionament (P - 51)	272,85	1,000	272,85
3	PEVC-3698	u	Substitució de termòstat existent per termòstat inhalàmbric programable. Inclou mà d'obra, petit material, accessoris, ajudes de ram de paleta, tot provat, connectat i en funcionament (P - 52)	288,43	1,000	288,43
TOTAL		CAPÍTOL	01.10			1.144,09

OBRA 01 PRESSUPOST IMPLANTACIÓ PRIMER CICLE INFANTIL ESCOLA TÍRVIA
 CAPÍTOL 11 INSTAL·LACIÓ VENTILACIÓ

NUM.	CODI	UA	DESCRIPCIÓ	PREU	AMIDAMENT	IMPORT
1	PE44-I6TW	u	Instal·lació de sistema de ventilació interior amb reixa i motor silenciosos d'aspiració, conductes i reixa exterior a façana per a bany. Inclou subministre, col·locació, instal·lació pel fals sostre, mà d'obra, accessoris, material, connexions, tot provat, complint normativa i en correcte funcionament (P - 49)	283,94	1,000	283,94
TOTAL		CAPÍTOL	01.11			283,94

OBRA 01 PRESSUPOST IMPLANTACIÓ PRIMER CICLE INFANTIL ESCOLA TÍRVIA
 CAPÍTOL 12 INSTAL·LACIÓ DE VEU I DADES

NUM.	CODI	UA	DESCRIPCIÓ	PREU	AMIDAMENT	IMPORT
1	PP71-ZAYW	u	Desplaçament de rack existent a nova ubicació dins del centre (P - 61)	4.014,78	1,000	4.014,78
TOTAL		CAPÍTOL	01.12			4.014,78

OBRA 01 PRESSUPOST IMPLANTACIÓ PRIMER CICLE INFANTIL ESCOLA TÍRVIA
 CAPÍTOL 13 MOBILIARI

NUM.	CODI	UA	DESCRIPCIÓ	PREU	AMIDAMENT	IMPORT
1	PQA1-9GZ7	u	Moble canviador de 155x60x90 cm format per estructura de fusta lacada blanca formant 10 caselles de 21x38 cm, un armari amb pany i clau de 40x75 cm, sòcol metàl·lic de 10 cm i una encimera de granit del país amb sòcol de 15 cm del mateix material segons plànols adjunts. Inclou una aigüera de inox de 30x40 cm connectada a la xarxa de sanjament. Inclou tot el necessari, ajudes de ram de paleta, petit material, accessoris, tot provat, connectat, acabat i en funcionament (P - 62)	931,84	1,000	931,84
2	PAV8-6Y99	m2	Cortina de teixit de fibra de vidre i recobriments de PVC de 1.5 a 2 m d'amplària i 2 m d'alçària, amb sistema d'accionament amb cadeneta i guia d'alumini, col·locada amb fixacions mecàniques (P - 40)	63,21	11,050	698,47
3	PQA1-9GZ8	u	Subministre i col·locació de taula amb sistema plegable a paret amb tanca de seguretat de 150x70x41 cm de la casa Albera M2011 o similar amb estructura de fusta de pi massís i ancorada a la paret amb cargols ocults (P - 63)	616,28	1,000	616,28

PRESSUPOST

4	PQA1-9GZ9	u	Subministre i col·locació de prestatge per a gots amb penjador de 60 cm de la casa Albero M3009 de fusta de pi massís, envernissat i cantells arrodonits (P - 64)	401,78	1,000	401,78
5	PQA1-9GZA	u	Subministre i col·locació de penjador de doble pom de fusta de pi massís envernissat de 110 cm de la casa Albero M5003 o similar (P - 65)	413,98	1,000	413,98
6	PQA1-9GZB	u	Llit apilable de 130x54x11 de la casa Hermex ref 56429.008 o similar, de color verd, estructura d'alumini, potes de plàstic i lonra revestida airejada anti bacteries (P - 66)	52,08	4,000	208,32
7	PQA1-9GZC	u	Matalàs apilable de 125x48x1 de la casa Hermex model confoert ref. 56434.001 de tela plastificada o similar (P - 67)	50,11	4,000	200,44
8	PQA1-9GZL	u	Matalàs canviador de espuma de polièster recoberta de tela revestida de fàcil neteja de 70x50x5-15 cm de densitat 24 kg/m ² de la casa Hermex ref. 42794.037 o similar (P - 76)	79,93	1,000	79,93
9	PQA1-9GZD	u	Manta polar de 140x76 cm 100% polièster de 350 g/m ² de la casa Hermex ref. 38252.008 o similar amb dos comes elàstiques per a fixació en angle (P - 68)	23,05	4,000	92,20
10	PQA1-9GZE	u	Pont trepador de tauler multicapa de bedoll de dimensions 116x61.5x40 cm de la casa Hermex ref. 16110 o similar amb acabat de xapa de faig i barrots de 25 mm de diàmetre (P - 69)	209,52	1,000	209,52
11	PQA1-9GZF	u	Subministre i col·locació de pissarra blanca de 120x90 cm de la casa Hermex ref. 12327 o similar amb marc d'alumini penjada a paret amb sistema de fixació (P - 70)	104,21	1,000	104,21
12	PQA1-9GZG	u	Subministre i col·locació de pissarra blanca de 200x120 cm de la casa Hermex ref. 4449 o similar amb marc d'alumini penjada a paret amb sistema de fixació (P - 71)	226,95	1,000	226,95
13	PQA1-9GZI	u	Contenedor per a bolquers de la casa Hermex ref. 19994 o similar (P - 73)	82,29	1,000	82,29
14	PQA1-9GZJ	u	Carro multifuncions de fusta de faig massís, de dimensions 82x82x41 cm de la casa Hermex ref. 8309.16 o similar equipat amb 4 rodes, dos d'elles amb frè (P - 74)	218,68	1,000	218,68
15	PQA1-9GZK	u	Cadira 3 postures de dimensions 31.5x31.5x39 cm amb braços de contraxapat de bedoll de 15 mm de gruix de la casa Hermex ref. 19861.563 o similar (P - 75)	93,14	4,000	372,56
16	PQA1-9GZH	u	Cuberteria d'acer inox i mànec de plàstic de la casa Hermex ref. 57484.037 i 57483.037 o similar formada per 3 forquilles i 3 culleres apte per a rentaplats (P - 72)	22,16	1,000	22,16
17	PQA1-9GZM	u	Vaixella formada per 4 plats compartimentats, 4 bols amb ances, 4 gots de polietilè d'origen biològic apte per a rentaplats i 6 gots amb boquilla apte per a rentaplats de la casa Hermex ref. 56106.037 - 56107.037 - 56108.037 - 30604.020 o similar (P - 77)	48,20	1,000	48,20
18	PQA1-9GZN	u	Protector de radiador de polietilè de 100 cm d'altura de la casa Hermex ref. 1.1529.02 o similar de ambós laterals (P - 78)	125,32	5,000	626,60
19	PQA1-9GZS	u	Caixa amb rodes de fusta de pi per a emmagatzematge de dimensions 78x30x37 cm de la casa Ikea model IVAR o similar (P - 83)	34,99	2,000	69,98
20	PQA1-9GZO	u	Estanteria de fusta de pi clar amb caixes blanques i turquesa de dimensions 93x44x52 cm de la casa Ikea model TROFAST o similar (P - 79)	112,97	1,000	112,97
21	PQA1-9GZP	u	Estanteria de fusta de pi clar amb caixes turquesa en fent forma d'escala de dimensions 94x44x91 cm de la casa Ikea model TROFAST o similar (P - 80)	125,98	1,000	125,98
22	PQA1-9GZQ	u	Estanteria de paret de fusta de pi clar amb caixes de reixeta de	69,00	2,000	138,00

PRESSUPOST

23	PQA1-9GZR	u	dimensions 93x21x30 cm de la casa Ikea model TROFAST o similar (P - 81)	118,05	2,000	236,10
24	PQA1-9GZT	u	Estanteria de fusta de pi clar amb caixes de reixeta de dimensions 44x30x91 cm de la casa Ikea model TROFAST o similar (P - 82)	55,00	1,000	55,00
25	PQA1-9GZV	u	Prestatgeria efecte roure tenyit blanc de dimensions 77x112x39 cm de 6 forats de la casa Ikea model KALLAX o similar (P - 84)	20,00	2,000	40,00
26	PQA1-9GZW	u	Accessori de calaix per a prestatgeria de dos calaixos de color roure tenyit blanc de dimensions 33x33 cm de la casa Ikea model KALLAX (P - 85)	15,00	4,000	60,00
TOTAL			CAPÍTOL 01.13			6.392,44

OBRA 01 PRESSUPOST IMPLANTACIÓ PRIMER CICLE INFANTIL ESCOLA TÍRVIA
 CAPÍTOL 14 VARIS

NUM.	CODI	UA	DESCRIPCIÓ	PREU	AMIDAMENT	IMPORT
1	PB11-DIZI	m	Subministre i col·locació de barana d'acer inoxidable austenític de designació 1.4301 (AISI 304), amb dos passamans i de 100 cm d'alçària, fixada mecànicament a l'obra amb tac d'acer, volandera i femella (P - 41)	171,93	11,100	1.908,42
2	P9P1-IRG4	m2	Subministre i col·locació de paviment protector de caigudes en zones de jocs infantils segons norma UNE-EN 1177, format per cautxú reciclat continu, de 45 mm de gruix, muntat 'in situ', superfície llisa i antilliscant, estructura drenant, apte per a col·locar a la intempèrie, incloent la repercussió de peces i elements de fixació necessaris per al seu muntatge (P - 29)	63,69	40,000	2.547,60
3	UBENJV01C-T	m	Subministre i col·locació de tanca de fusta de colors 2000x184x750 mm, amb estructura de fusta laminada de pi amb tractament d'autoclau i acabat amb dos capes de Lasur o similar. Panells HPDE de polietilè d'alta densitat amb alta resistència a químics, corrosions i impactes. Tornilleria electro galvanitzada i d'acer inox 8.8 DIN267 AISI-304 i fixat al terra amb daus de formigó. Inclou una porta, excavació de daus, formigonat de daus, gestió de residus, tot acabat, provat, complint normativa d'aplicació i en funcionament (P - 90)	209,74	27,000	5.662,98
4	PQA1-ZH0S	u	Subministre i col·locació de joc infantil format per caseta amb taula exterior de la casa Benito model Vila ref. JEDU01 o similar sobre terra tou anclat amb daus de formigó. Format per panells HDPE: Polietilè d'alta densitat amb alta resistència als abrasius químics i la corrosió, amb alta resistència als impactes. Peces metàl·liques d'acer inoxidable AISI-304, acer galvanitzat en calent i alumini. Acer galvanitzat i pintat al forn amb gran resistència a l'abrasió, la corrosió, els químics, les taques i molt resistent a la intempèrie i cargols electro galvanitzats i d'acer inoxidable 8.8 DIN267, AISI-304 (P - 88)	3.495,58	1,000	3.495,58
5	PQA1-ZGZX	u	Subministre i col·locació de joc infantil format per arener de peces metàl·liques i pilars de fusta robínia amb connectors de plàstic de la casa Benito model ROY28 o similar sobre terra tou anclat amb daus de formigó. Peces metàl·liques d'acer inoxidable AISI-304, acer galvanitzat en calent i alumini i cargols electro galvanitzats i d'acer inoxidable 8.8 DIN267, AISI-304 (P - 87)	4.431,29	1,000	4.431,29
6	PQA2-HBEV	u	Subministre i col·locació de mur d'experimentació de doble cara amb arener de la casa Hermex o similar de dimensions 83x86x65 cm de fusta tractada amb autoclau per a exteriors (P - 89)	936,15	1,000	936,15

PRESSUPOST

TOTAL	CAPÍTOL	01.14	18.982,02
--------------	----------------	--------------	------------------

OBRA 01 PRESSUPOST IMPLANTACIÓ PRIMER CICLE INFANTIL ESCOLA TÍRVIA
 CAPÍTOL 15 CONTROL DE QUALITAT

NUM.	CODI	UA	DESCRIPCIÓ	PREU	AMIDAMENT	IMPORT
1	PACQ0001	u	Partida en concepte de control de qualitat: Inclou realització d'assajos de formigó, acer corrugat, control d'execució de l'estructura de formigó, control de l'estructura metàl·lica, de les instal·lacions i proves de densitat de terraplenat i tot-ú (P - 38)	650,00	1,000	650,00
TOTAL	CAPÍTOL	01.15				650,00

OBRA 01 PRESSUPOST IMPLANTACIÓ PRIMER CICLE INFANTIL ESCOLA TÍRVIA
 CAPÍTOL 16 SEGURETAT I SALUT

NUM.	CODI	UA	DESCRIPCIÓ	PREU	AMIDAMENT	IMPORT
1	PASS0001	u	Elements per al compliment de la normativa de seguretat i salut vigent. Repercussió d'amortització en la despesa de material col·lectiu i presonal adient a qualsevol obra: farmaciola, casc, guants, ulleres, cinturons, calçat, ... I en la despesa d'elements especials de protecció: lones, xarxes, ... segons indicacions de l'estudi de seguretat i salut i segons el pla de seguretat i salut realitzat pel constructor, inclòs en la partida (P - 39)	900,00	1,000	900,00
TOTAL	CAPÍTOL	01.16				900,00

RESUM DE PRESSUPOST

NIVELL 2: CAPÍTOL			Import
Capítol	01.01	Moviment de terres	558,40
Capítol	01.02	Enderrocs	1.895,69
Capítol	01.03	Paletaeria	4.441,15
Capítol	01.04	Revestiments	7.120,39
Capítol	01.05	Fusteries interiors	3.801,73
Capítol	01.06	Sanitaris	2.032,94
Capítol	01.07	Instal·lació elèctrica	2.751,75
Capítol	01.08	Instal·lació d'aigua	1.663,11
Capítol	01.09	Instal·lació de sanejament	2.054,75
Capítol	01.10	Instal·lació calefacció	1.144,09
Capítol	01.11	Instal·lació ventilació	283,94
Capítol	01.12	Instal·lació de veu i dades	4.014,78
Capítol	01.13	Mobiliari	6.392,44
Capítol	01.14	Varis	18.982,02
Capítol	01.15	Control de qualitat	650,00
Capítol	01.16	Seguretat i salut	900,00
Obra	01	Pressupost implantació primer cicle infantil Escola Tírvia	58.687,18
			58.687,18

NIVELL 1: OBRA			Import
Obra	01	Pressupost implantació primer cicle infantil Escola Tírvia	58.687,18
			58.687,18

PRESSUPOST D'EXECUCIÓ PER CONTRACTE

Pag. 1

PRESSUPOST D'EXECUCIÓ MATERIAL.....	58.687,18
6 % BENEFICI INDUSTRIAL SOBRE 58.687,18.....	3.521,23
13 % DESPESES GENERALS SOBRE 58.687,18.....	7.629,33
Subtotal	69.837,74
21 % IVA SOBRE 69.837,74.....	14.665,93
TOTAL PRESSUPOST PER CONTRACTE	€ 84.503,67

Aquest pressupost d'execució per contracte puja a la quantitat de:

(VUITANTA-QUATRE MIL CINC-CENTS TRES EUROS AMB SEIXANTA-SET CÈNTIMS)

Tírvia / abril de 2024

L'Arquitecte:



Pol Solé Gorgues

DADES MUNICIPI

ESCOLA DE TÍRVIA

DADES RALC

	INFANTIL			PRIMÀRIA						TOTAL
	P3	P4	P5	1r	2n	3r	4t	5è	6è	
2015-2016	1	0	1	2	1	3	0	0	1	9
2016-2017	1	1	0	2	2	1	2	0	0	9
2017-2018	0	1	1	0	2	2	1	2	0	9
2018-2019	0	0	1	1	0	2	1	1	2	8
2019-2020	1	0	0	1	1	1	1	1	0	6
2020-2021	0	1	0	0	1	2	1	1	1	7
2021-2022	2	0	1	0	0	1	2	1	1	8
2022-2023	0	2	0	1	1	0	2	1	1	8
2023-2024	0	0	1	0	0	1	0	2	1	5
2024-2025	2	0	0	2	0	0	1	1	3	9

Dades MUNICIPI de Tírvia:

	Naixements	Pob. TOTAL
2013	2	160
2014	0	156
2015	0	153
2016	0	143
2017	0	141
2018	1	134
2019	0	131
2020	0	131
2021	2	134
2022	0	132

Creixement per ZONES:

<https://govern.cat/salaprensa/notes-premsa/356183/poblacio-catalunya-creixera-se-situara-8-milions-2030>

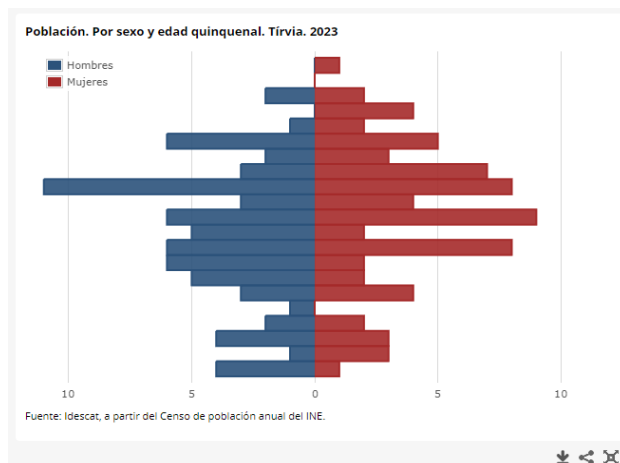
Any 2030

Alt Pirineu-Aran 0,20%

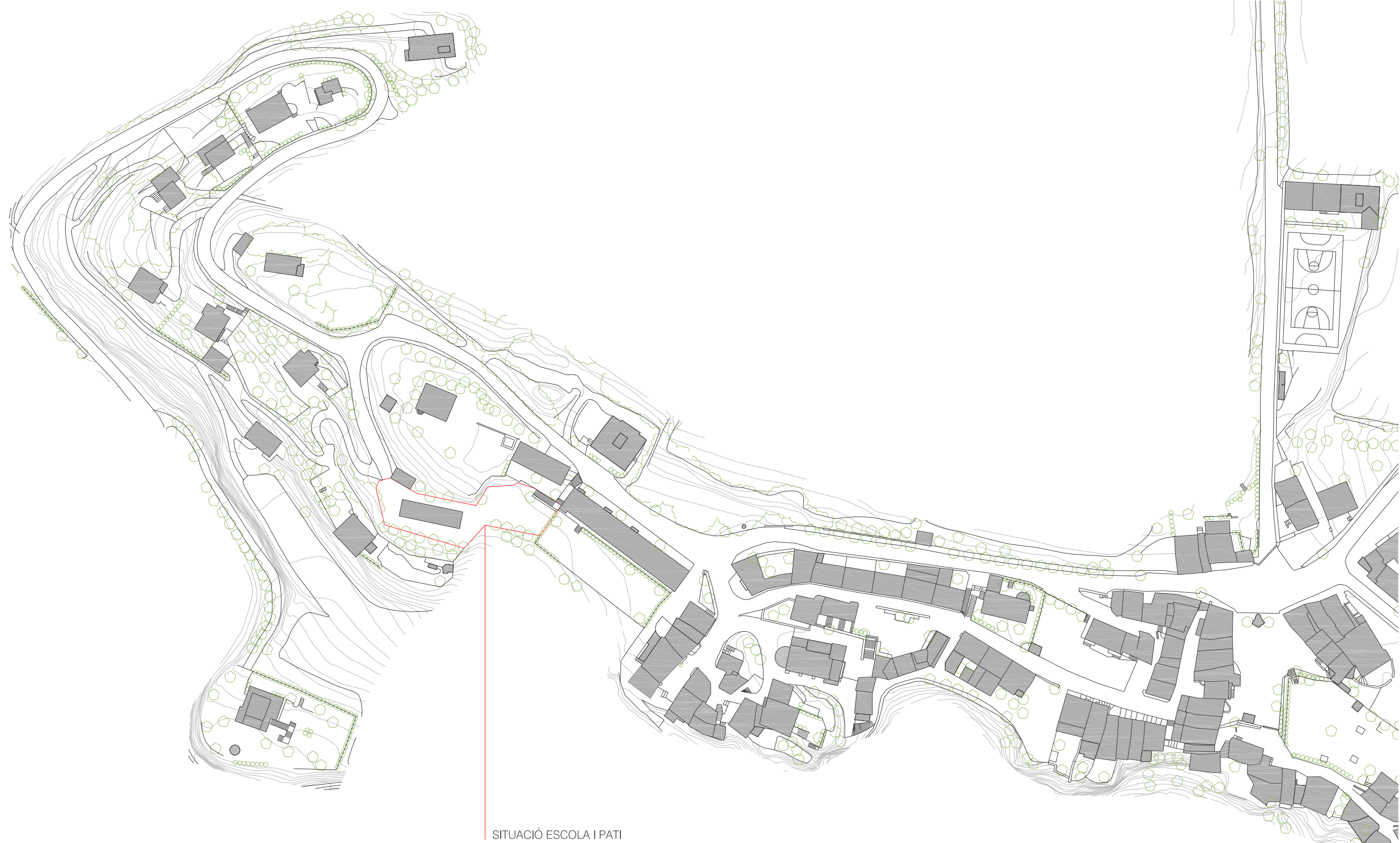
Pobles ADSCRITS a Tírvia (escola)

Tírvia
La Bana
Terveu

Població per EDATS (2023)

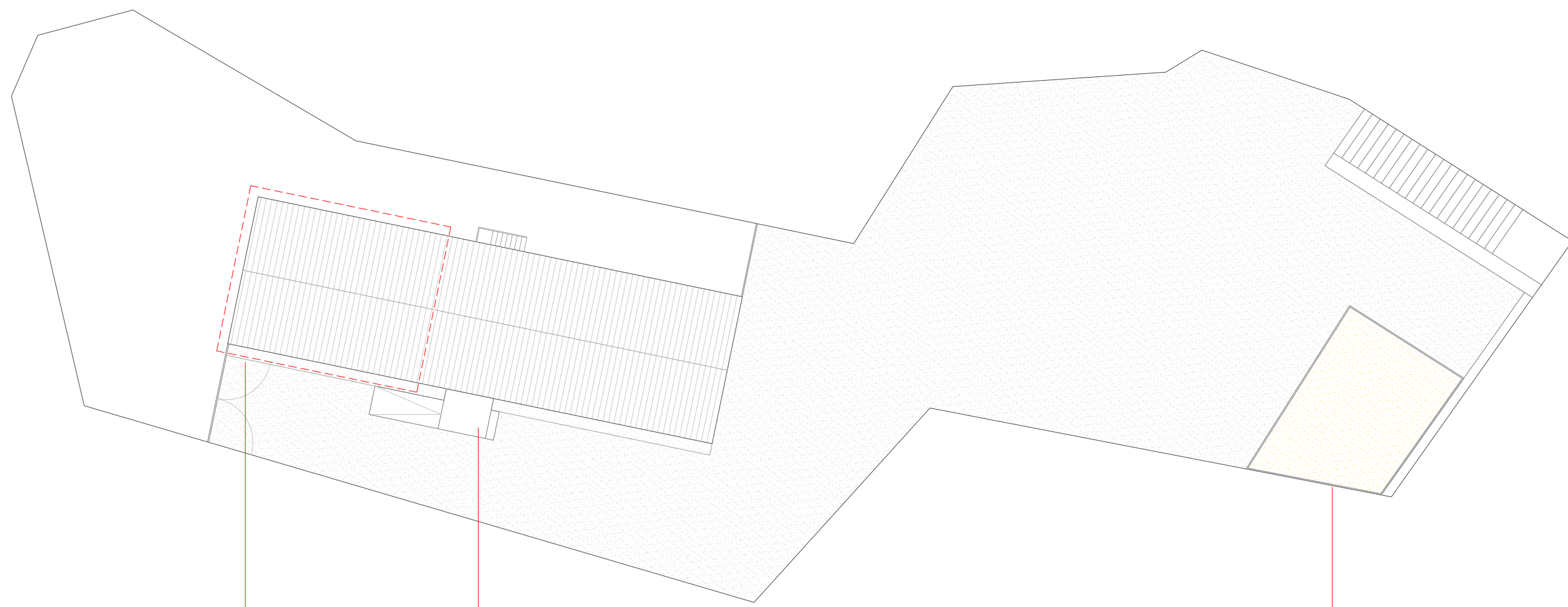


PLÀNOLS



SITUACIÓ ESCOLA I PATI





ÀMBIT AULA INFANTIL

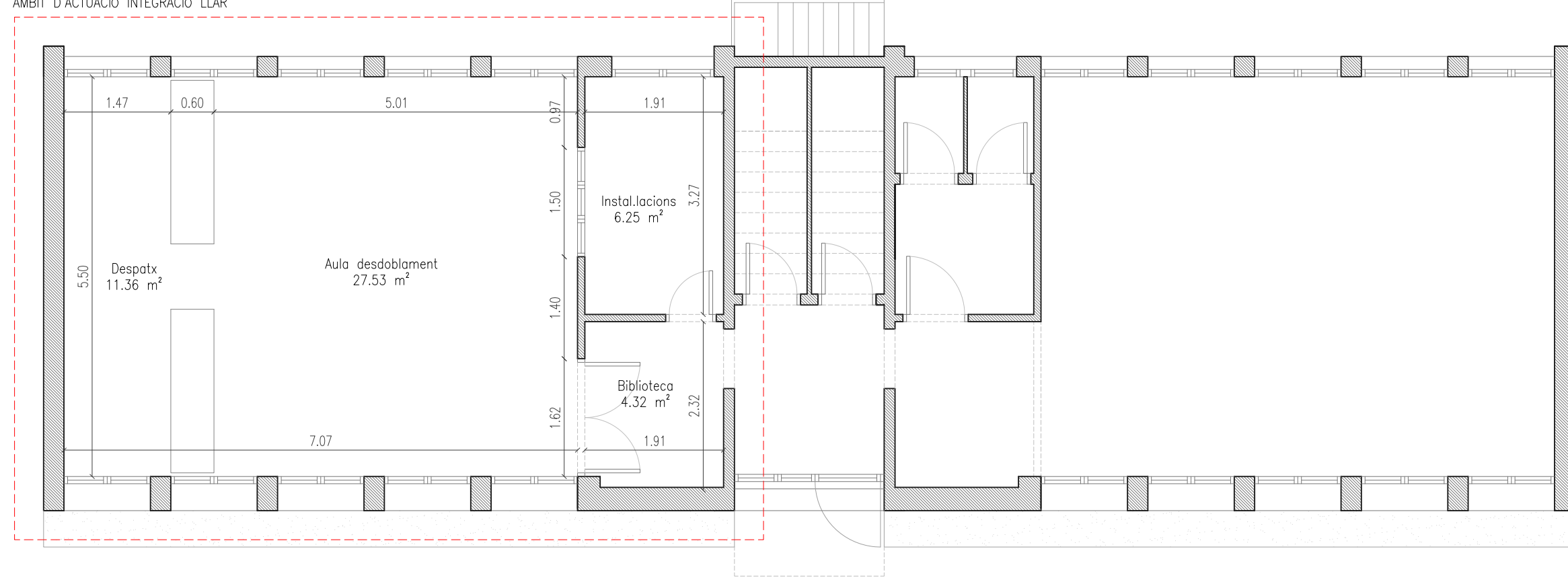
ACCÉS ADAPTAT

NOVA ZONA PATI DELIMITADA



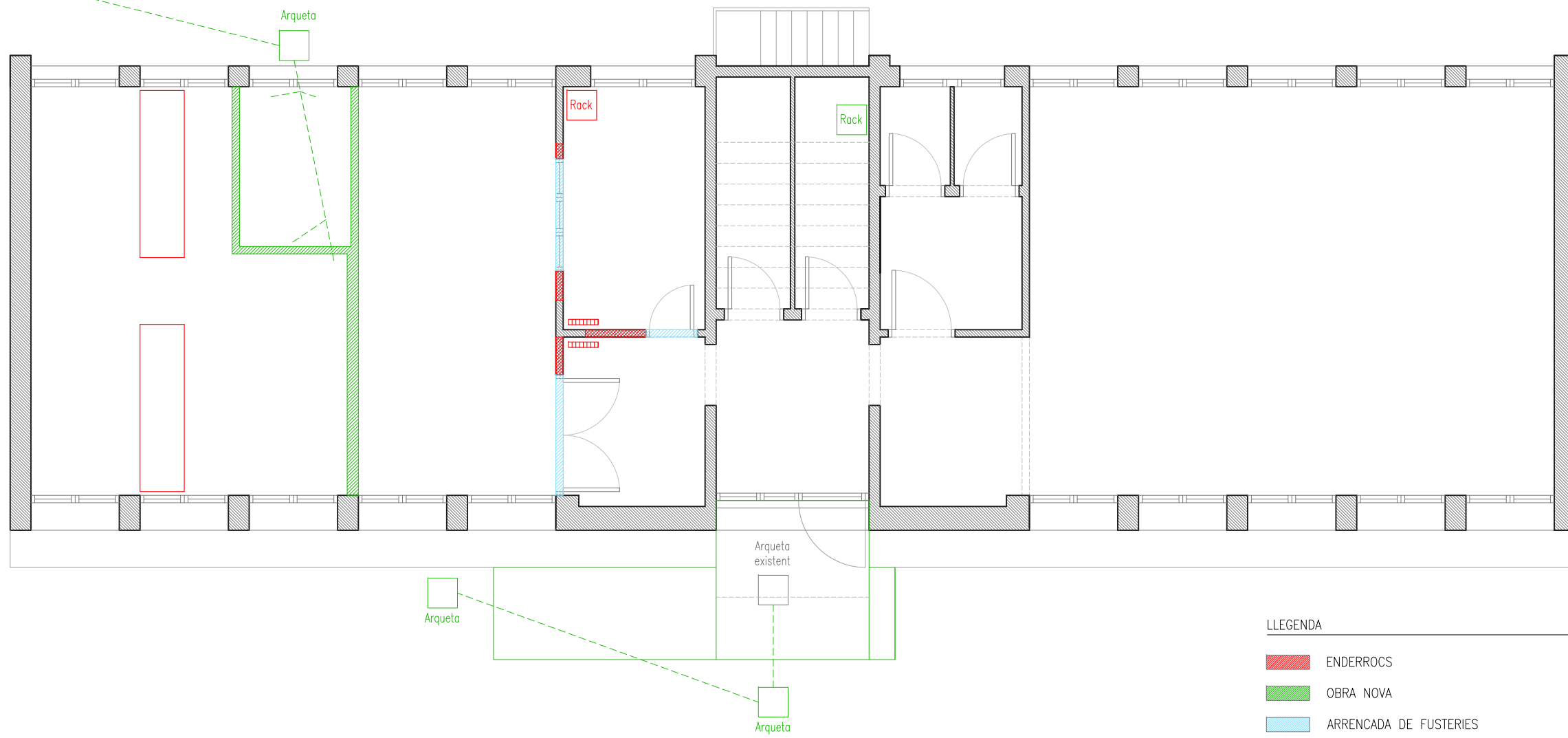


ÀMBIT D'ACTUACIÓ INTEGRACIÓ LLAR





Arqueta existent



- LLEGENDA
- ENDERROCS
 - OBRA NOVA
 - ARRECADADA DE FUSTERIES

