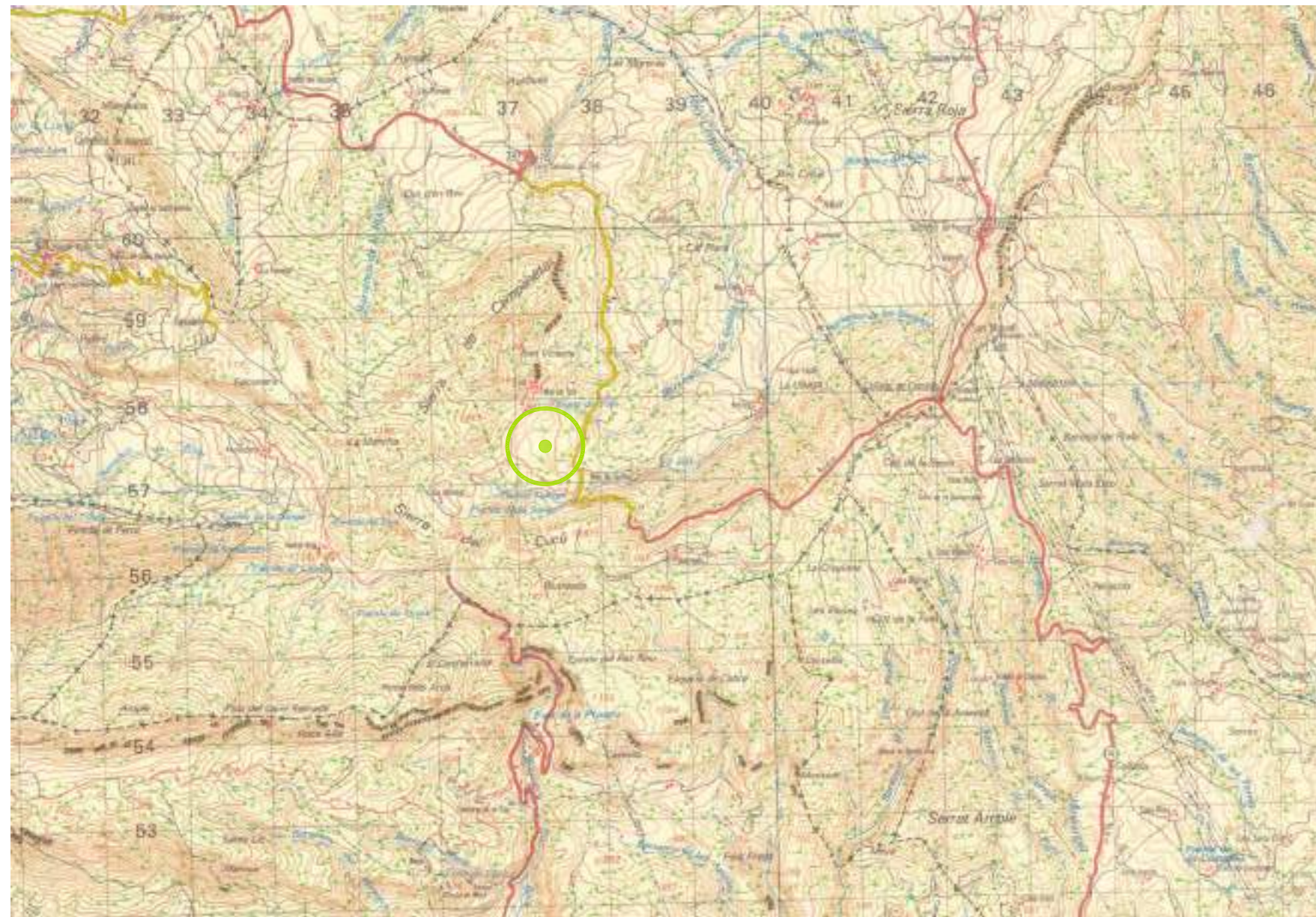




ÀMBIT DEL GEOPARC



PROJECTE EXECUTIU DE  
LA REHABILITACIÓ DE  
L'ERMITA ROMÀNICA DE  
SANT FRUITÓS D'ARANSÍS



## S.01 SITUACIÓ

emplaçament i ubicació  
e: s/e

EXP. 0184A02  
maig 2024

Anna Ibarz Pascual  
Arquitecta, Archibecte du patrimoine





## S.02 SITUACIÓ

emplaçament  
e: 1/1.500

EXP. 0184A02  
abril 2024

Anna Ibarz Pascual  
Arquitecta, Architecte du patrimoine







### CONSULTA DESCRIPTIVA Y GRÁFICA DE DATOS CATASTRALES DE BIEN INMUEBLE

Referencia catastral: 25241A004001390000TS

#### DATOS DESCRIPTIVOS DEL INMUEBLE

**Localización:**  
Polígono 4 Parcela 139  
SOLAS. GAVET DE LA CONCA [LLEIDA]

**Clase:** RÚSTICO  
**Uso principal:** Agrario  
**Superficie construida:** 45 m2  
**Año construcción:** 1930

**Construcción**

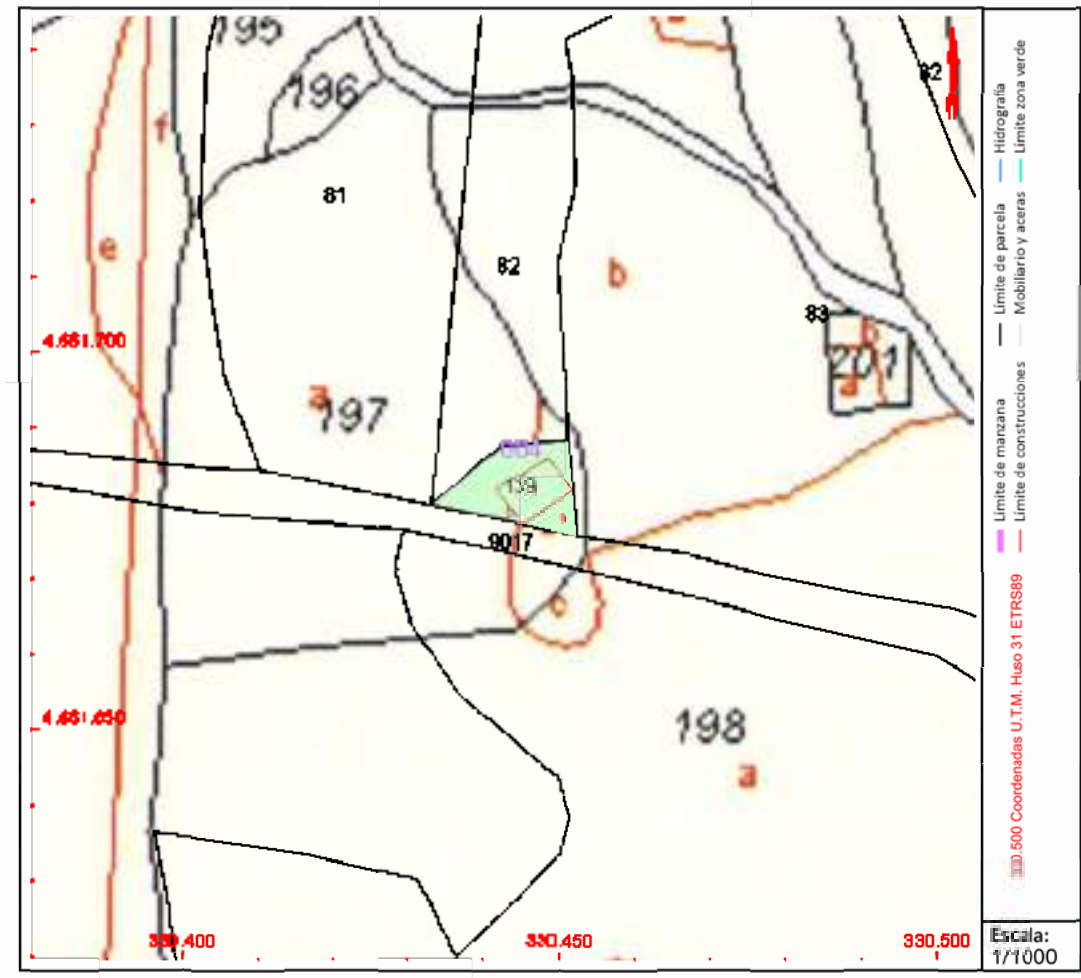
Destino	Escalera / Planta / Puerta	Superficie m²
AGRARIO	1/00/01	45

**Cultivo**

Subparcela	Cultivo/aprovechamiento	Intensidad Productiva	Superficie m²
a	E- Pastos	00	21
b	E- Pastos	00	83

#### PARCELA

**Superficie gráfica:** 149 m2  
**Participación del inmueble:** 100,00 %  
**Tipo:** Parcela construida sin división horizontal



Este documento no es una certificación catastral, pero sus datos pueden ser verificados a través del "Acceso a datos catastrales no protegidos de la SEC"

### S.03 SITUACIÓ

dades cadastrals  
e: 1/1.500

EXP. 0184A02  
abril 2024

**Anna Ibarz Pascual**  
Arquitecta, Archibecte du patrimoine





Ajuntament de  
Gavet de la Conca

PROJECTE EXECUTIU DE  
LA REHABILITACIÓ DE  
L'ERMITA ROMÀNICA DE  
SANT FRUITÓS D'ARANSÍS

## S.04 SITUACIÓ

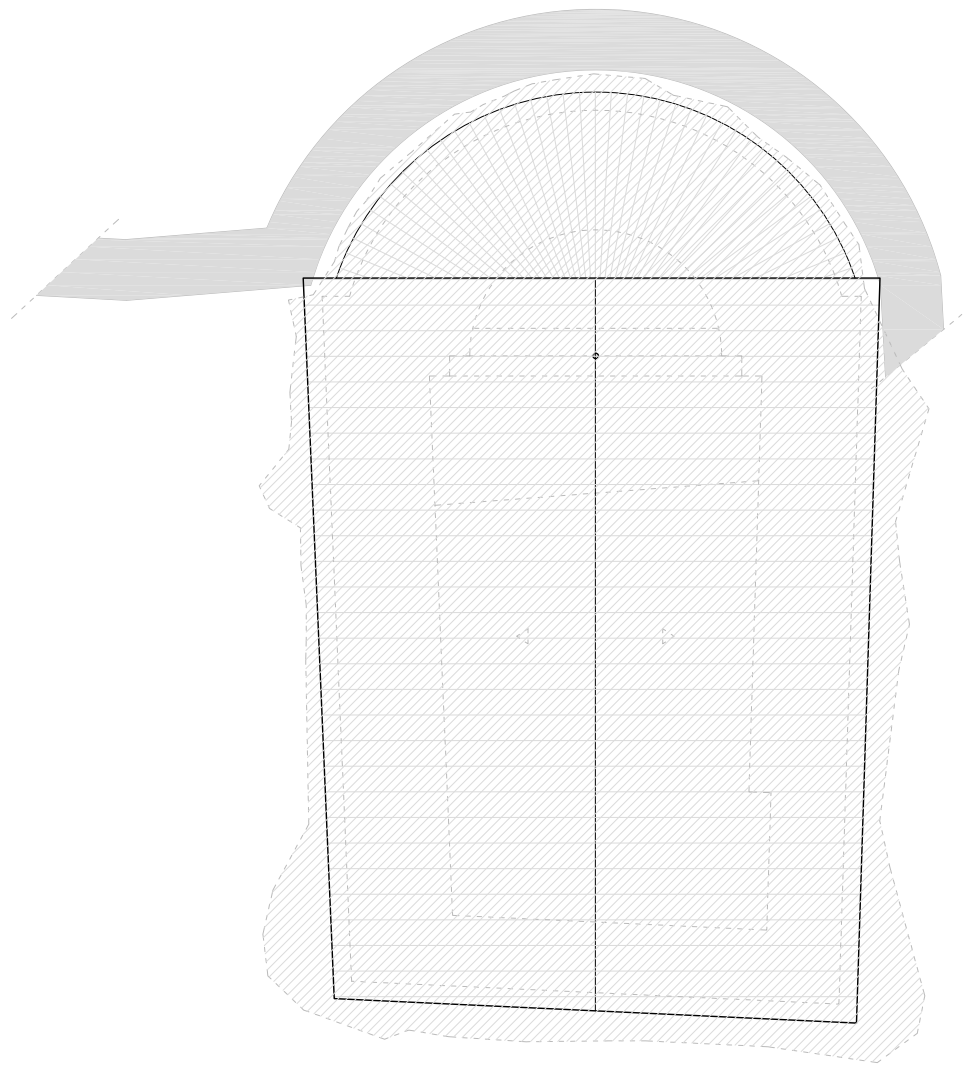
ortofotografia  
e: 1/500

EXP. 0184A02  
abril 2024

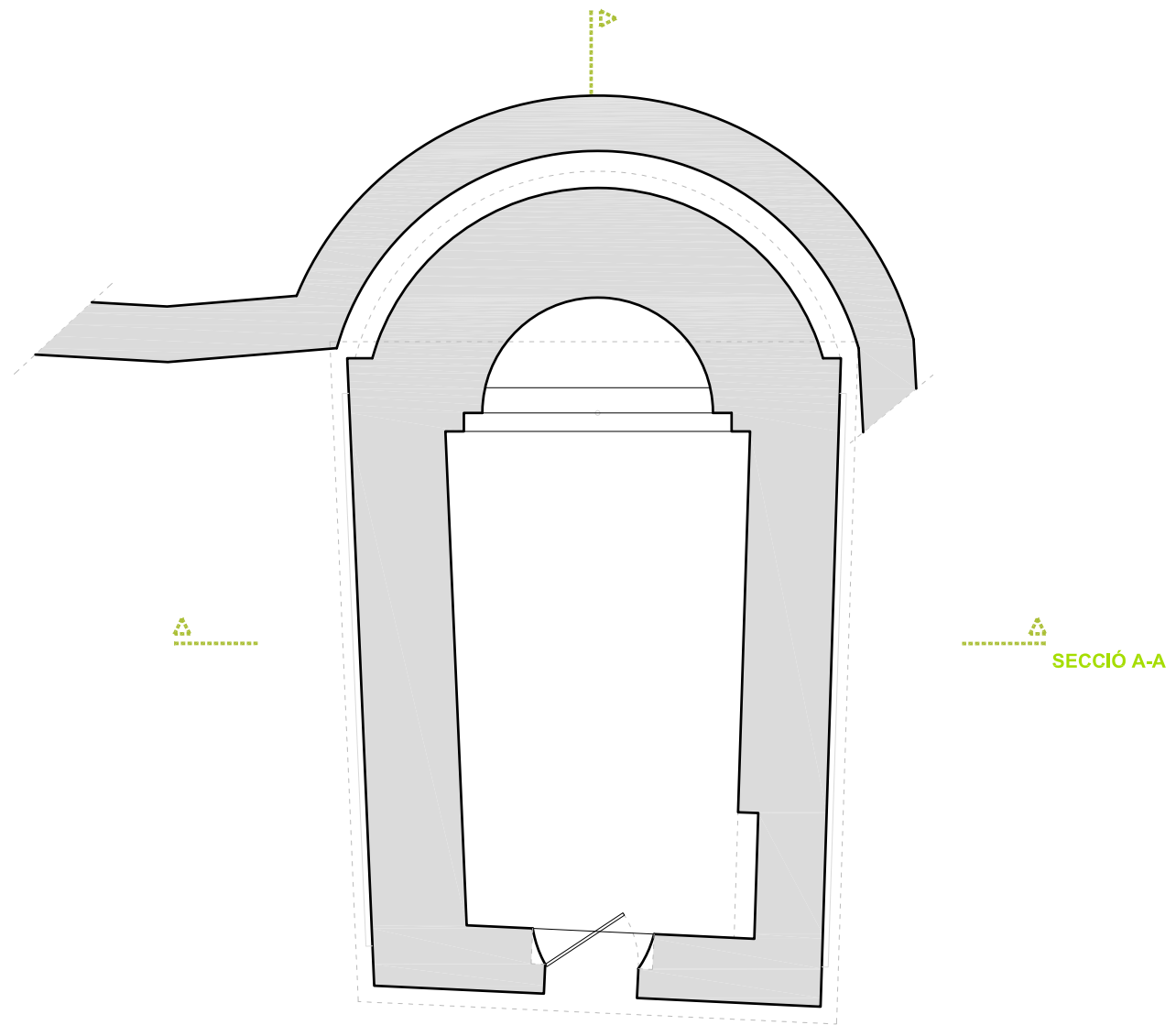


**Anna Ibarz Pascual**  
Arquitecta, Architecte du patrimoine

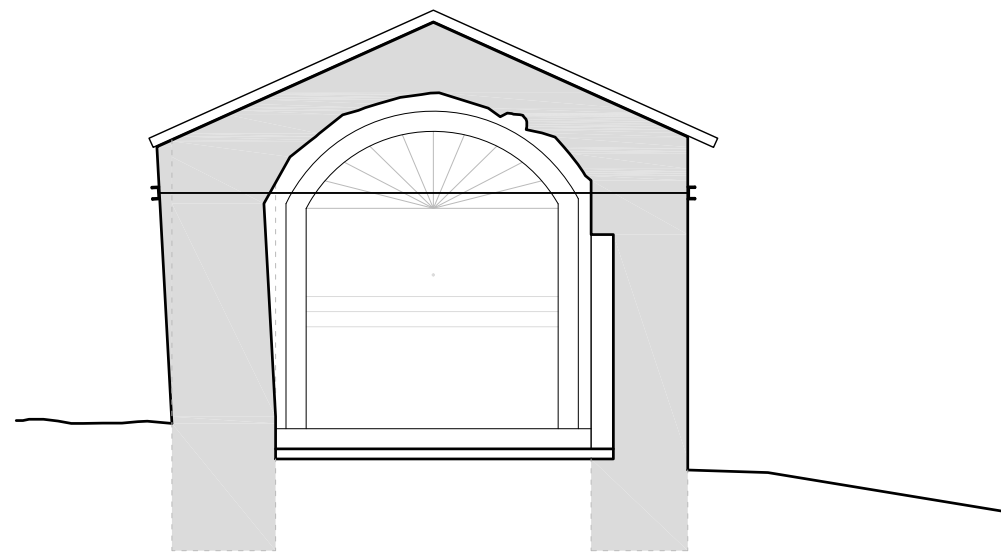




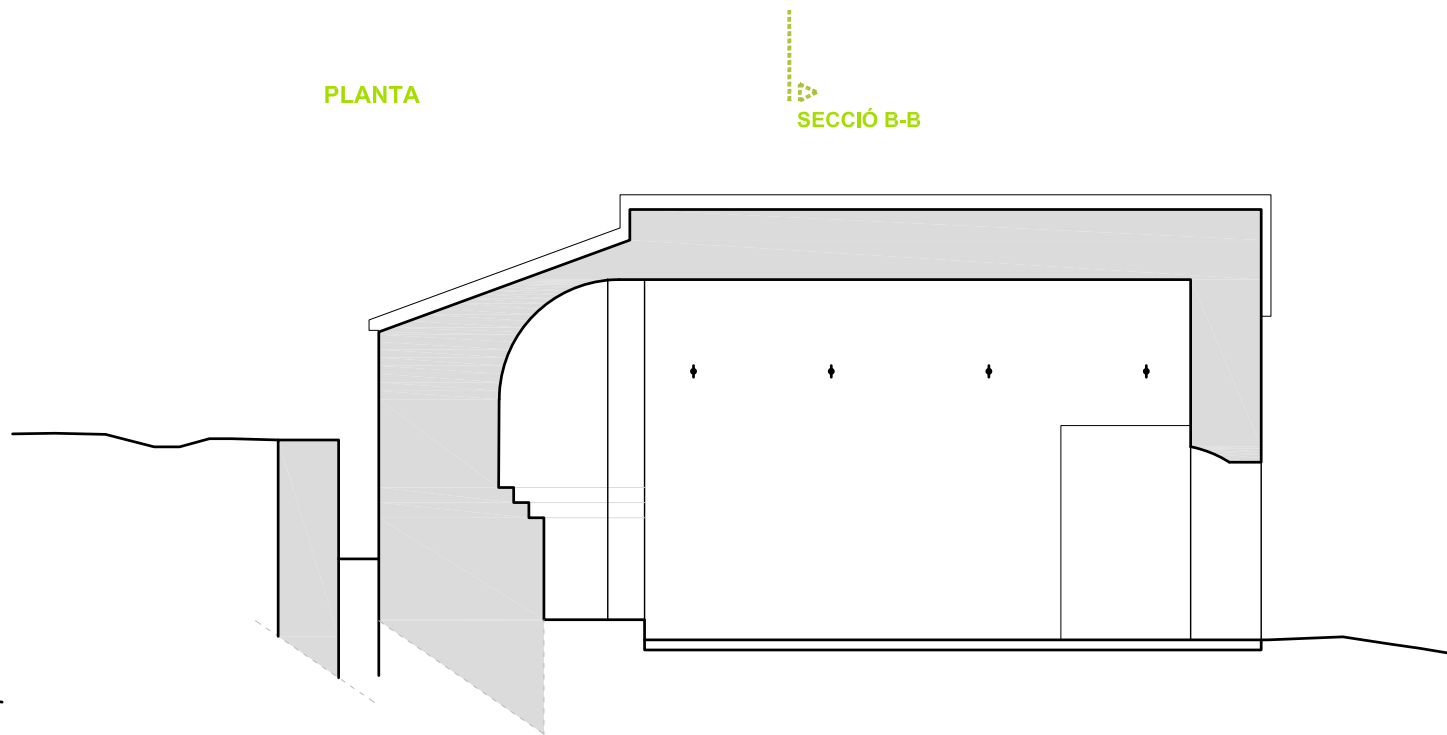
PLANTA COBERTA



PLANTA



SECCIÓ A-A



SECCIÓ B-B

EA.01  
ESTAT ACTUAL

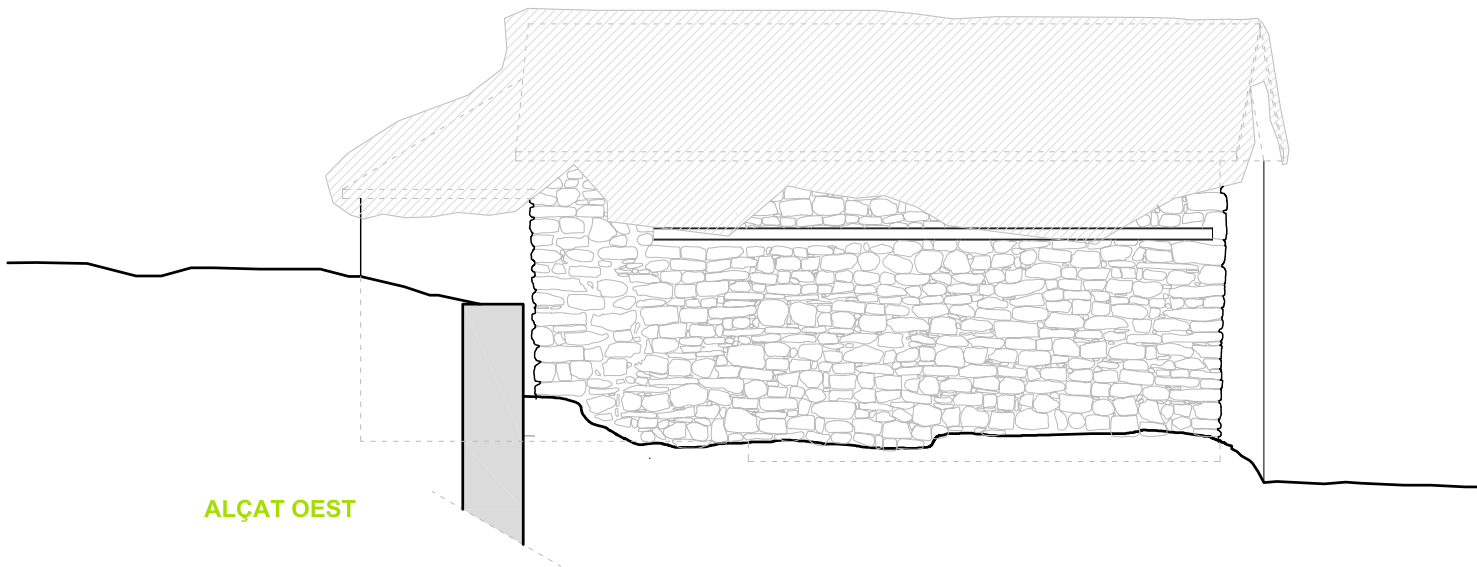
plantes i seccions acotades  
e: 1/75

EXP. 0184A02  
maig 2024

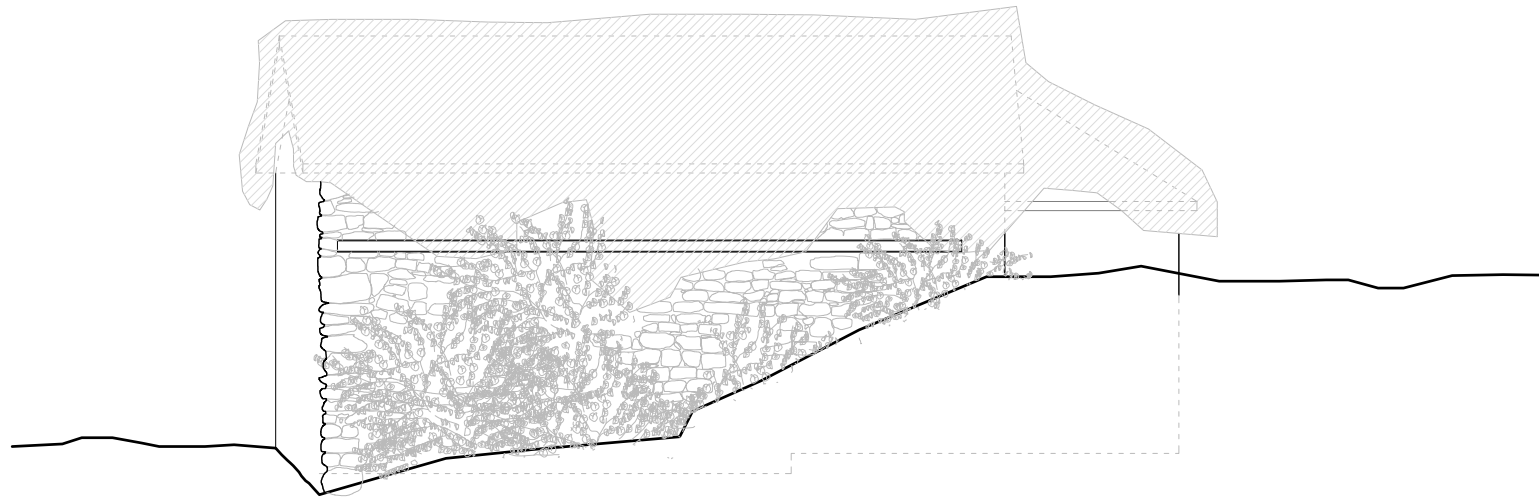
Anna Ibarz Pascual  
Arquitecta, Architecte du patrimoine



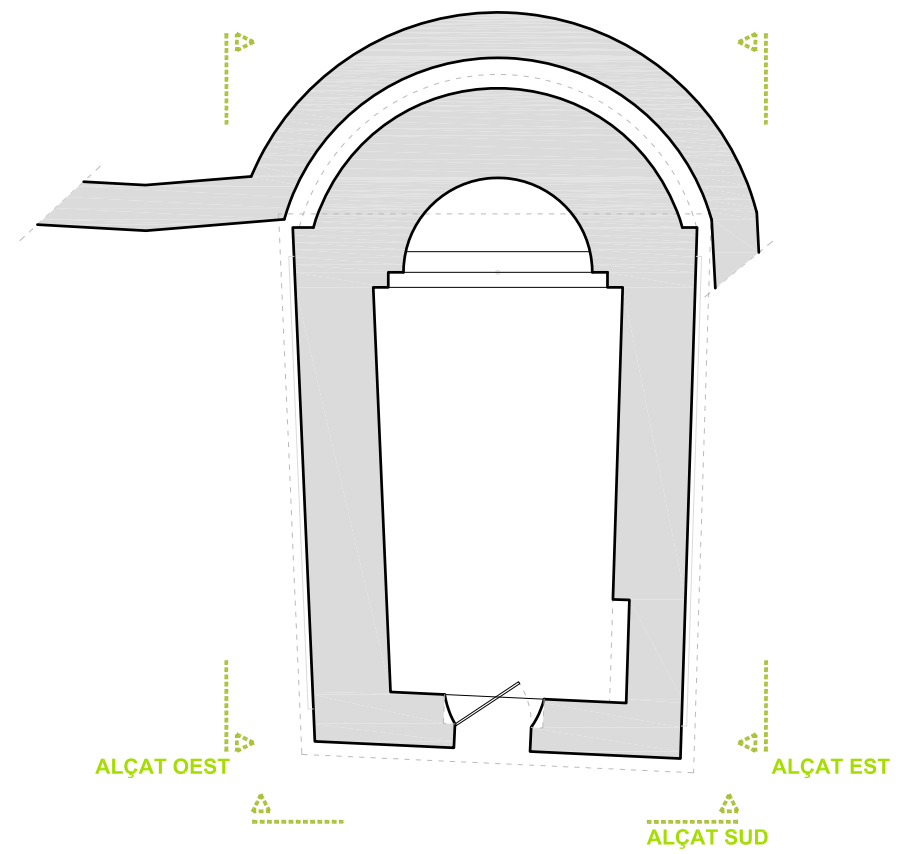
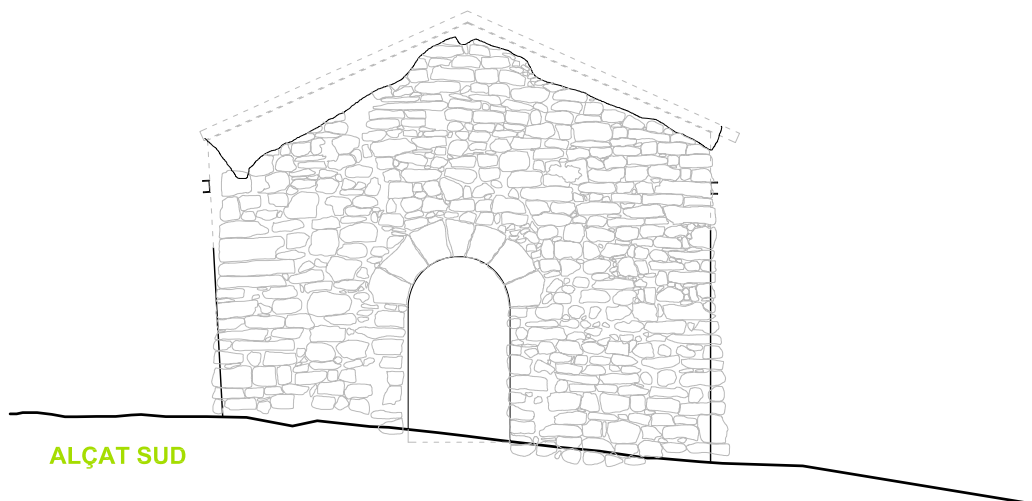
ALÇAT OEST



ALÇAT EST



ALÇAT SUD



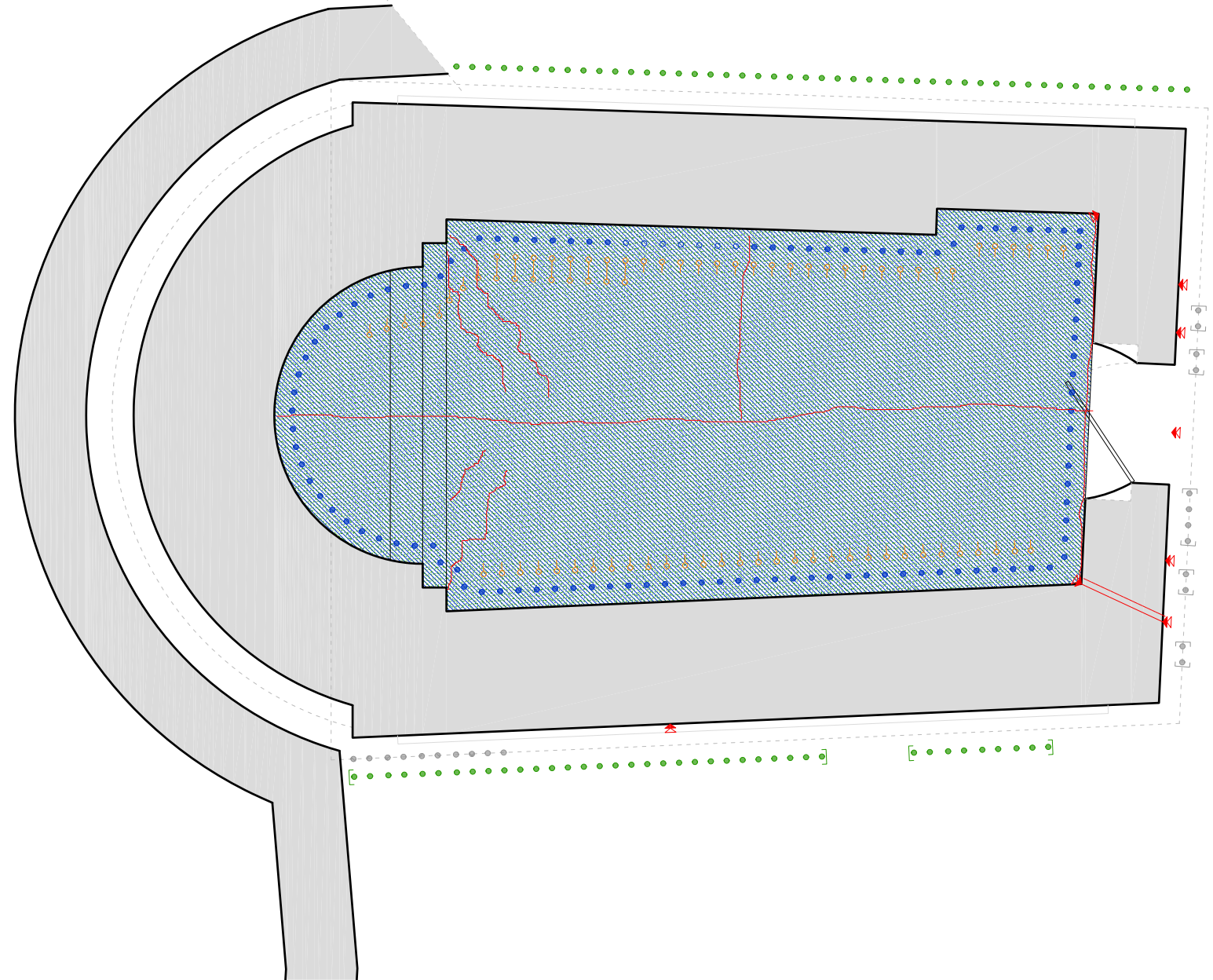
EA.02  
ESTAT ACTUAL

alçats  
e: 1/75

EXP. 0184A02  
maig 2024

Anna Ibarz Pascual  
Arquitecta, Architecte du patrimoine





### LLEGENDA

-  fissura Inclhada
-  fissura Inclhada que travessa el mur
-  fissura vertical
-  fissura que travessa el mur
-  Humitat
-  Vegetació
-  Líquens, molses, fongs, etc
-  Pàtina biològica
-  Despreniment del material
-  Pèrdua de material
-  Disgregació superficial
-  Reparació amb morter de Pòrtland
-  Patologia en tot el mur
-  Patologia a la base del mur
-  Patologia delimitada en el mur
-  Patologia a la part superior del mur
-  Patologia delimitada en el terra
-  Patologia en tot el terra
-  Patologia en tot el sostre i paviment
-  Patologia delimitada en el sostre



## PAT.01

### ESTUDI DE PATOLOGIES

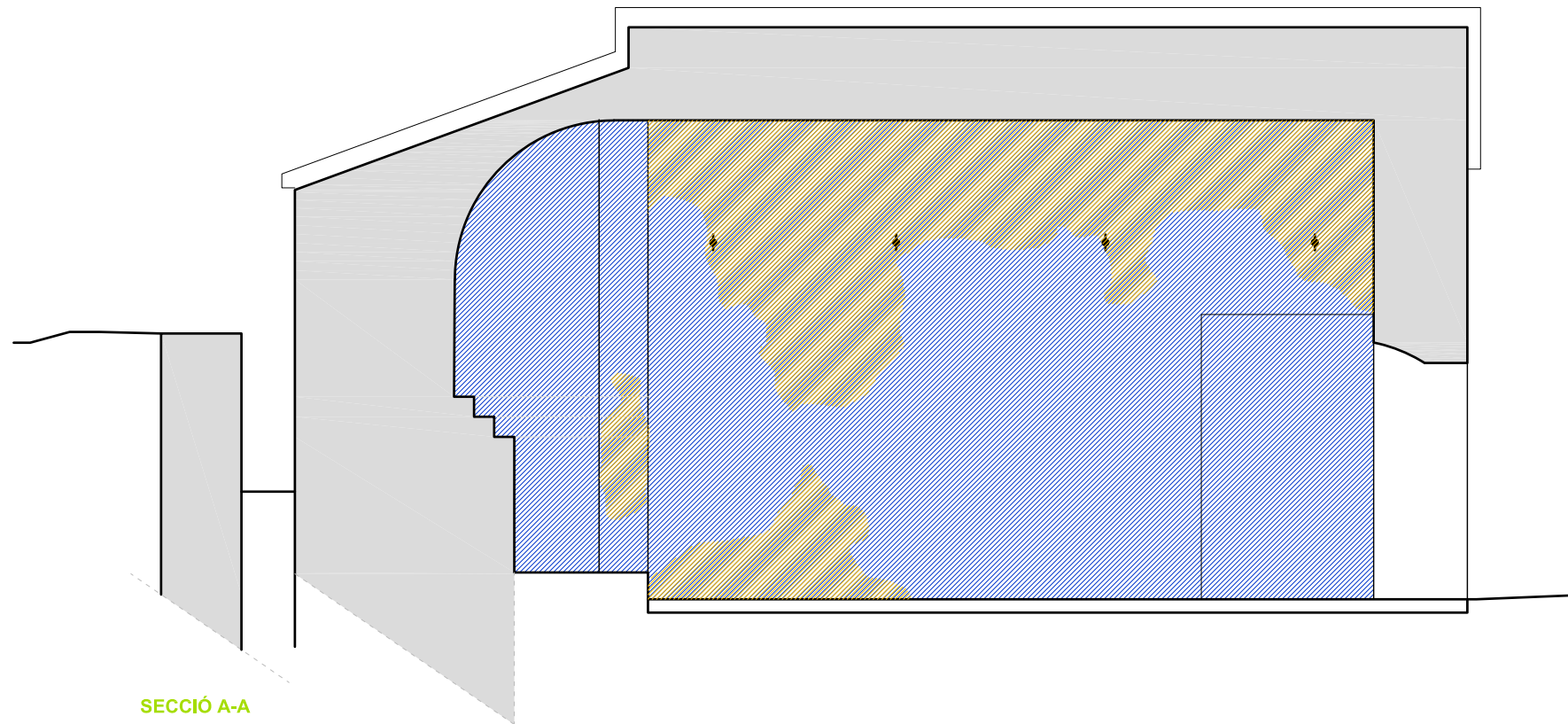
planta  
e: 1/50

EXP. 0184A02  
maig 2024

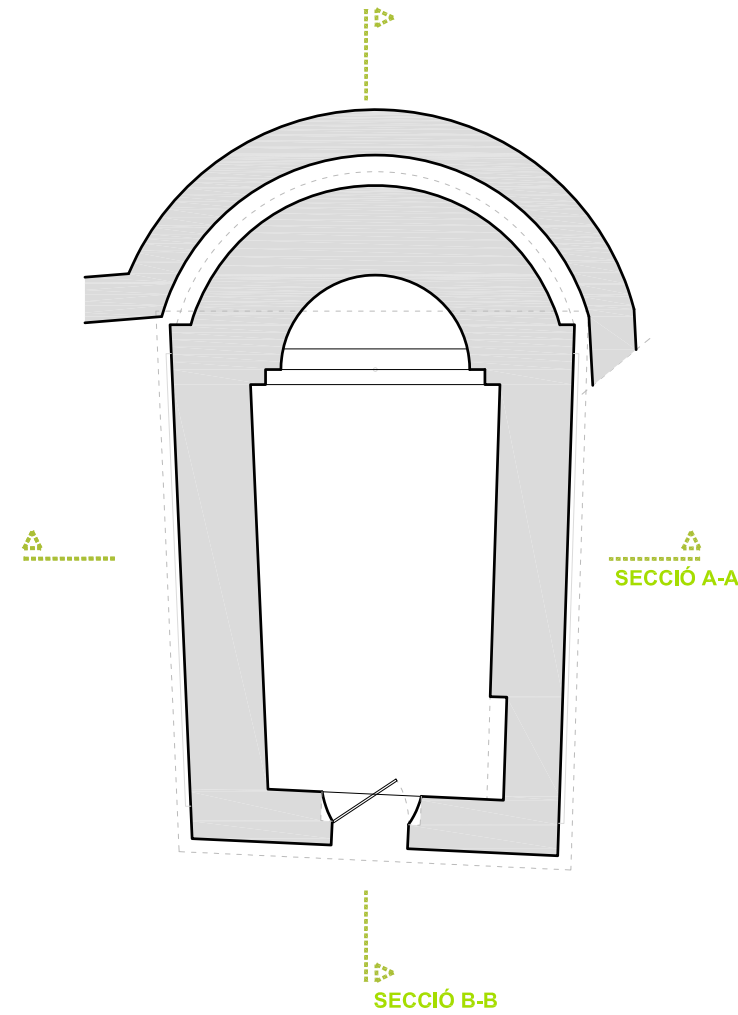


**Anna Ibarz Pascual**  
Arquitecta, Architecte du patrimoine

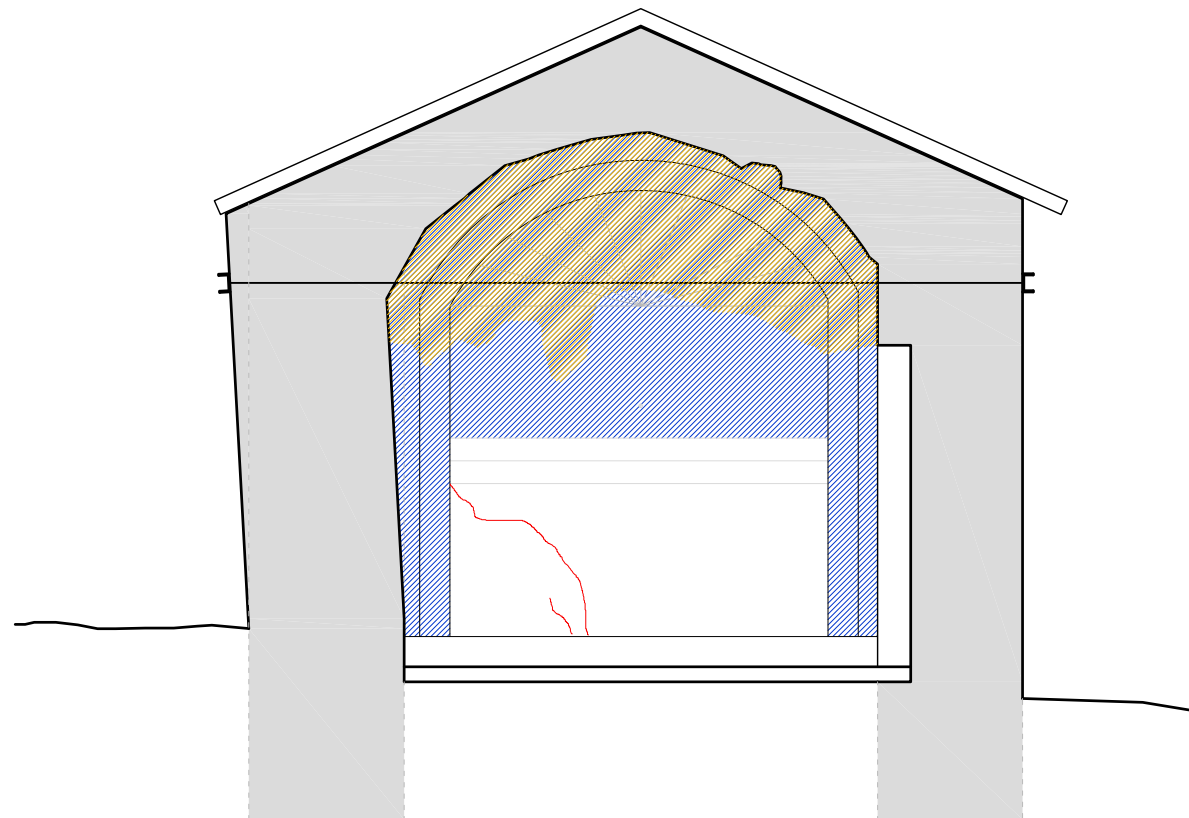




SECCIÓ A-A



SECCIÓ B-B



SECCIÓ B-B



LLEENDA

-  fissura Inclhada
-  fissura Inclhada que travessa el mur
-  fissura vertical
-  fissura que travessa el mur
-  Humitat
-  Vegetació
-  Líquens, molses, fongs, etc
-  Pàtina biològica
-  Despreniment del material
-  Pèrdua de material
-  Disgregació superficial
-  Reparació amb morter de Pòrtland
-  Patologia en tot el mur
-  Patologia a la base del mur
-  Patologia delimitada en el mur
-  Patologia a la part superior del mur
-  Patologia delimitada en el terra
-  Patologia en tot el terra
-  Patologia en tot el sostre i paviment
-  Patologia delimitada en el sostre

PAT.02  
ESTUDI DE PATOLOGIES

seccions  
e: 1/50

EXP. 0184A02  
maig 2024

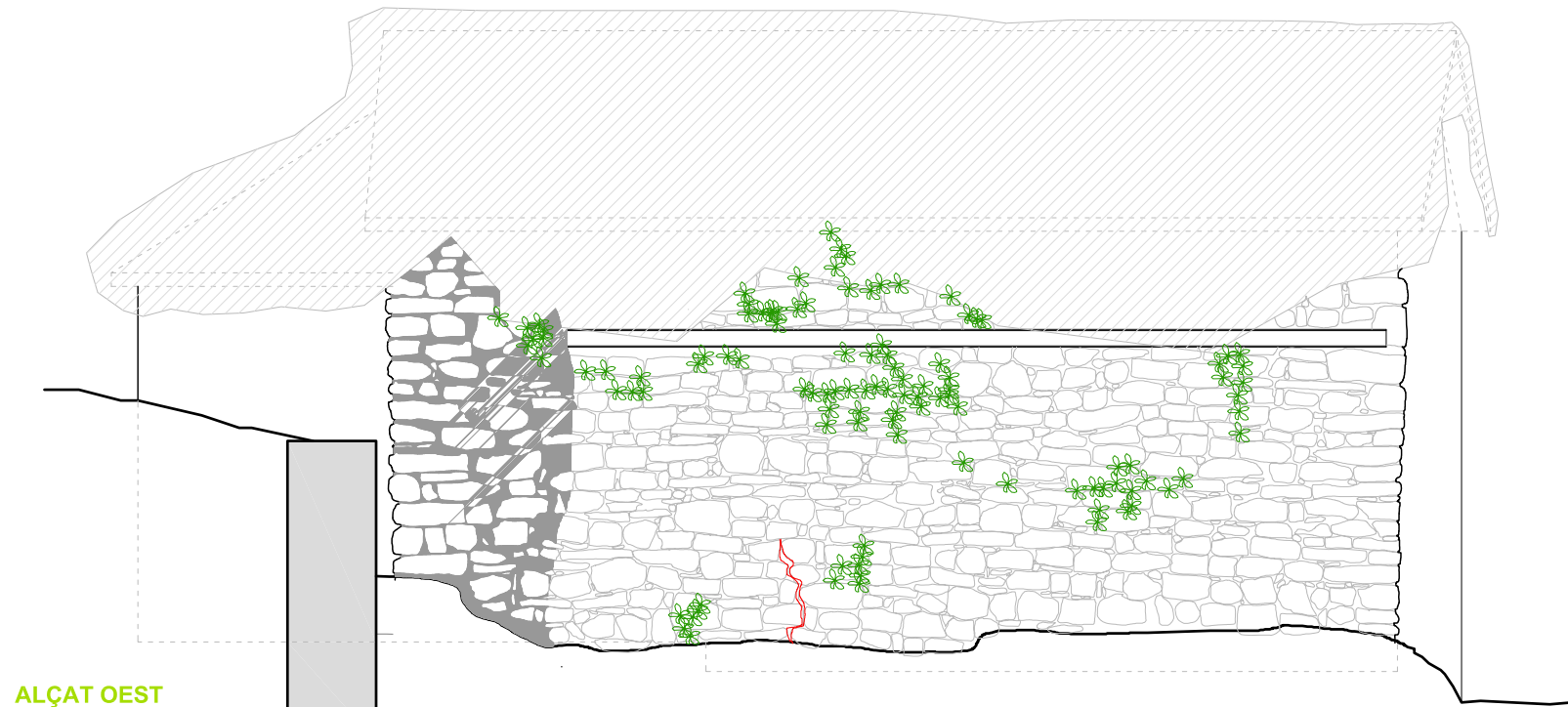
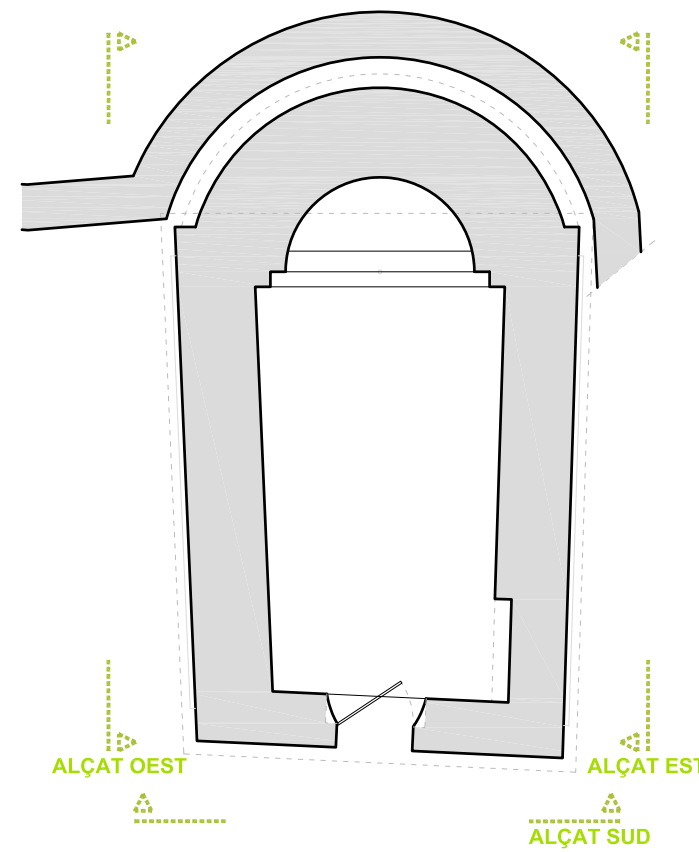
Anna Ibarz Pascual  
Arquitecta, Architecte du patrimoine



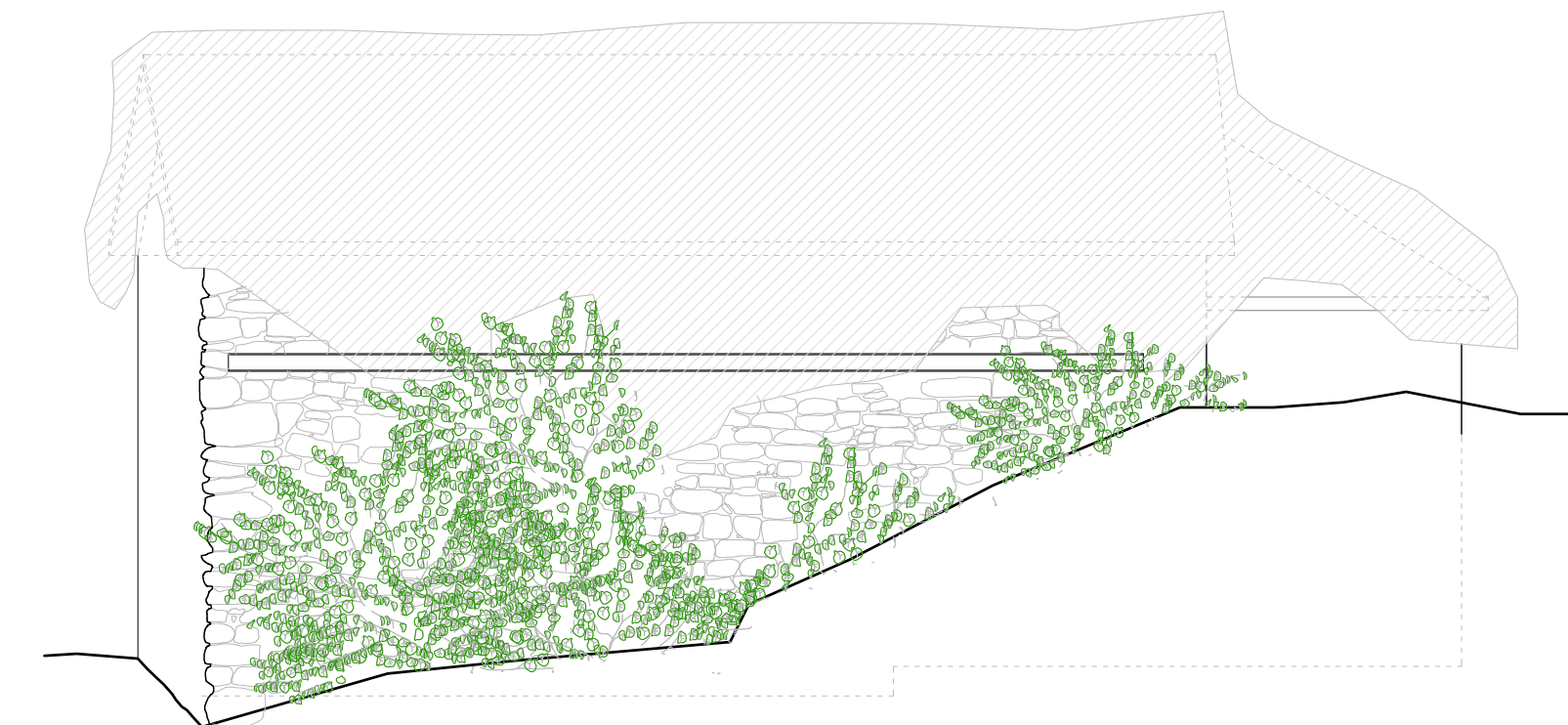


LLEGENDA

-  fissura Inclhada
-  fissura Inclhada que travessa el mur
-  fissura vertical
-  fissura que travessa el mur
-  Humitat
-  Vegetació
-  Líquens, molses, fongs, etc
-  Pàtina biològica
-  Despreniment del material
-  Pèrdua de material
-  Disgregació superficial
-  Reparació amb morter de Pòrtland
-  Patologia en tot el mur
-  Patologia a la base del mur
-  Patologia delimitada en el mur
-  Patologia a la part superior del mur
-  Patologia delimitada en el terra
-  Patologia en tot el terra
-  Patologia en tot el sostre i paviment
-  Patologia delimitada en el sostre



ALÇAT OEST



ALÇAT EST

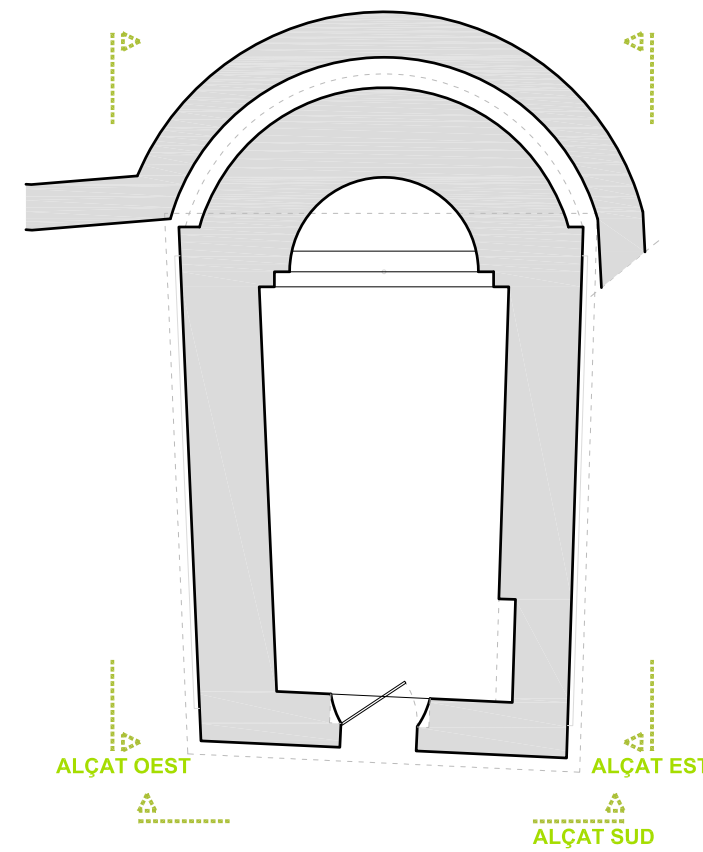
PAT.03  
ESTUDI DE PATOLOGIES

alçats  
e: 1/50

EXP. 0184A02  
maig 2024

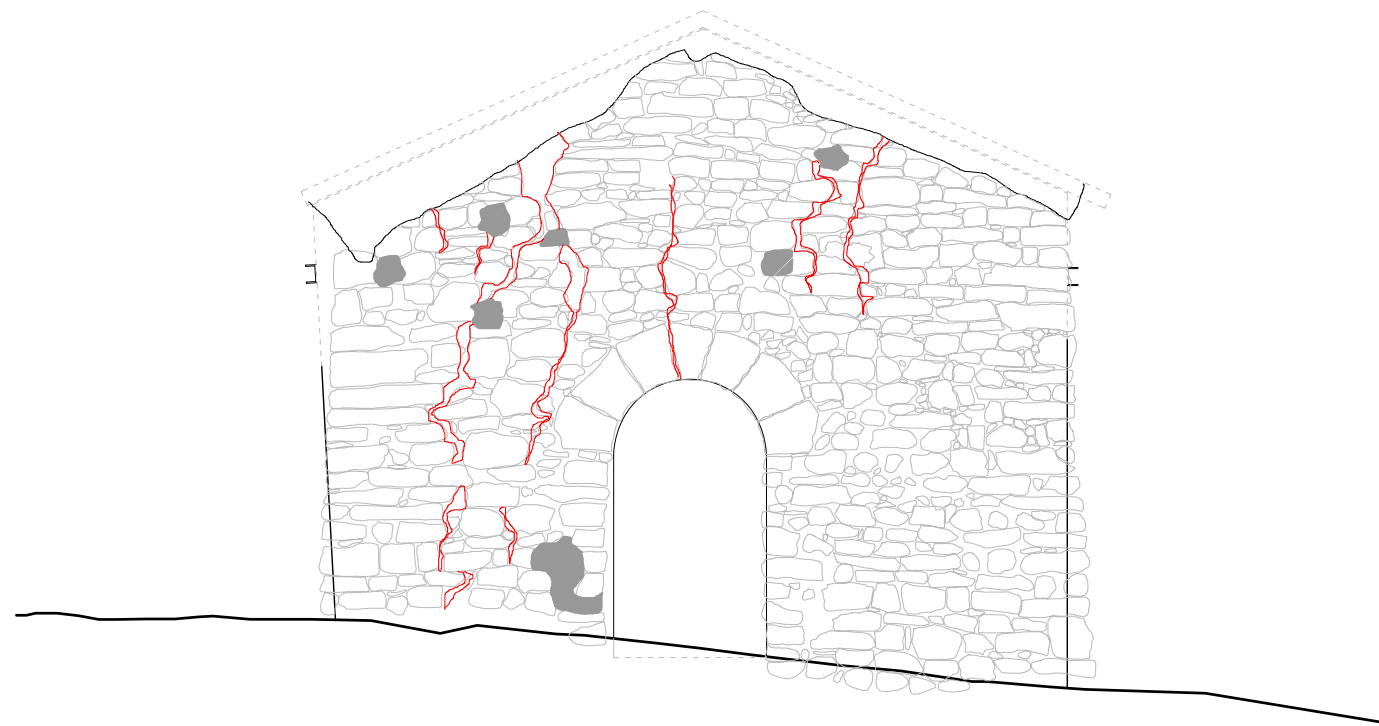
Anna Ibarz Pascual  
Arquitecta, Architecte du patrimoine





**LLEGENDA**

- fissura Inclnada
- fissura Inclnada que travessa el mur
- fissura vertical
- fissura que travessa el mur
- Humitat
- Vegetació
- Líquens, molses, fongs, etc
- Pàtina biològica
- Despreniment del material
- Pèrdua de material
- Disgregació superficial
- Reparació amb morter de Pòrtland
- Patologia en tot el mur
- Patologia a la base del mur
- Patologia delimitada en el mur
- Patologia a la part superior del mur
- Patologia delimitada en el terra
- Patologia en tot el terra
- Patologia en tot el sostre i paviment
- Patologia delimitada en el sostre



ALÇAT SUD

**PAT.04**  
ESTUDI DE PATOLOGIES




alçats  
e: 1/50

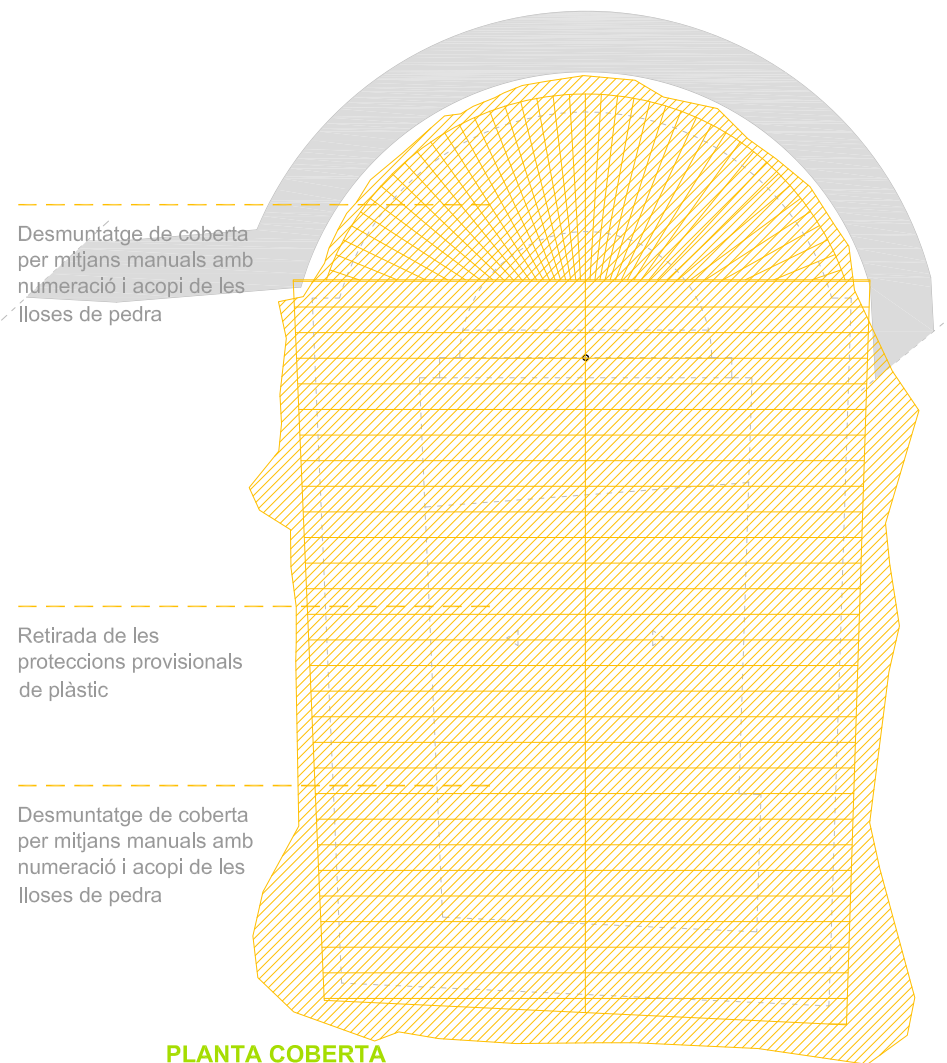
EXP. 0184A02  
maig 2024

**Anna Ibarz Pascual**  
Arquitecta, Architecte du patrimoine

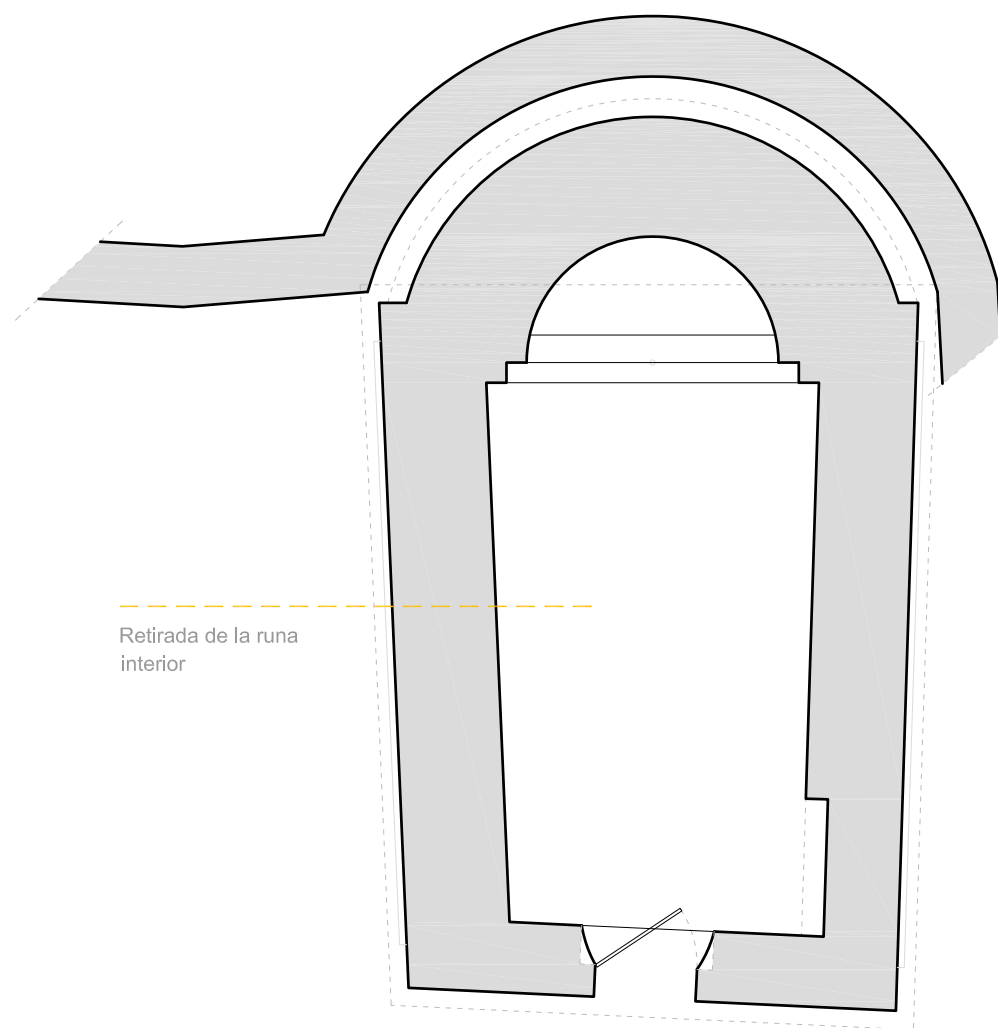


**LLEGENDA**

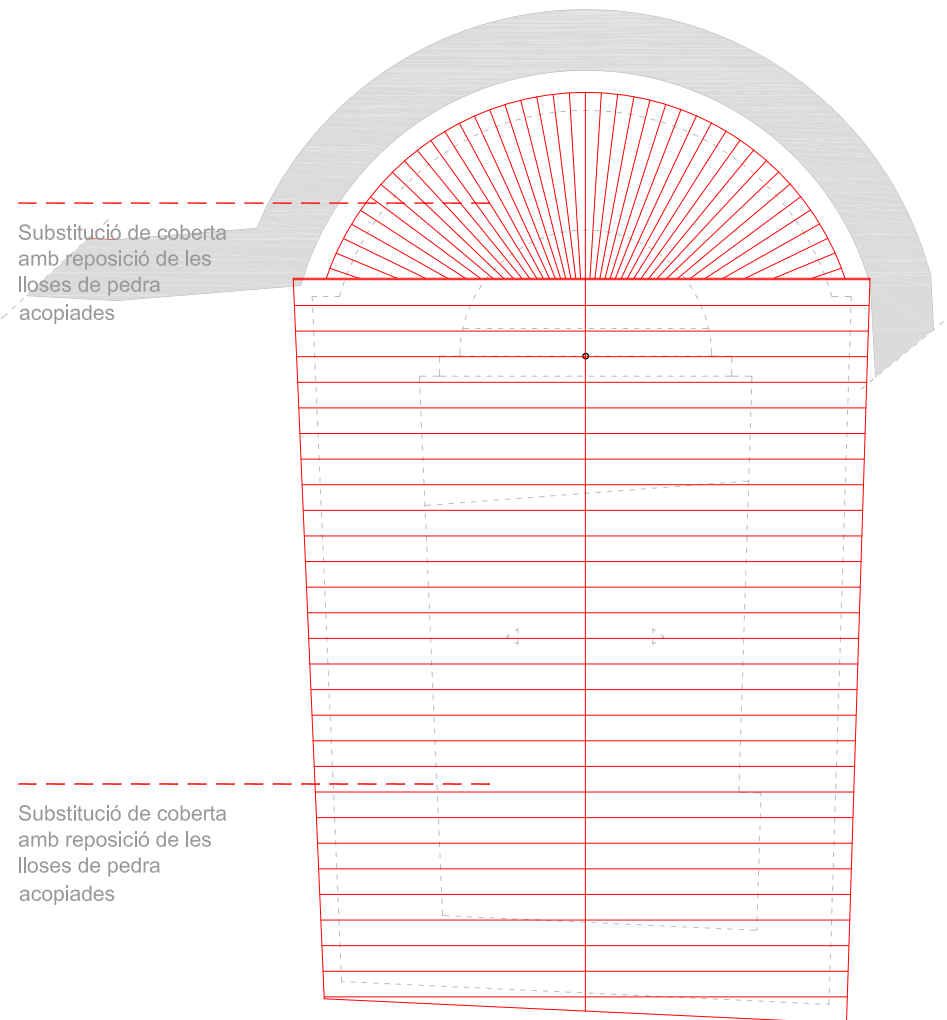
-  Murs a enderrocar
-  Sostres a enderrocar
-  Murs a construir
-  Nous sostres



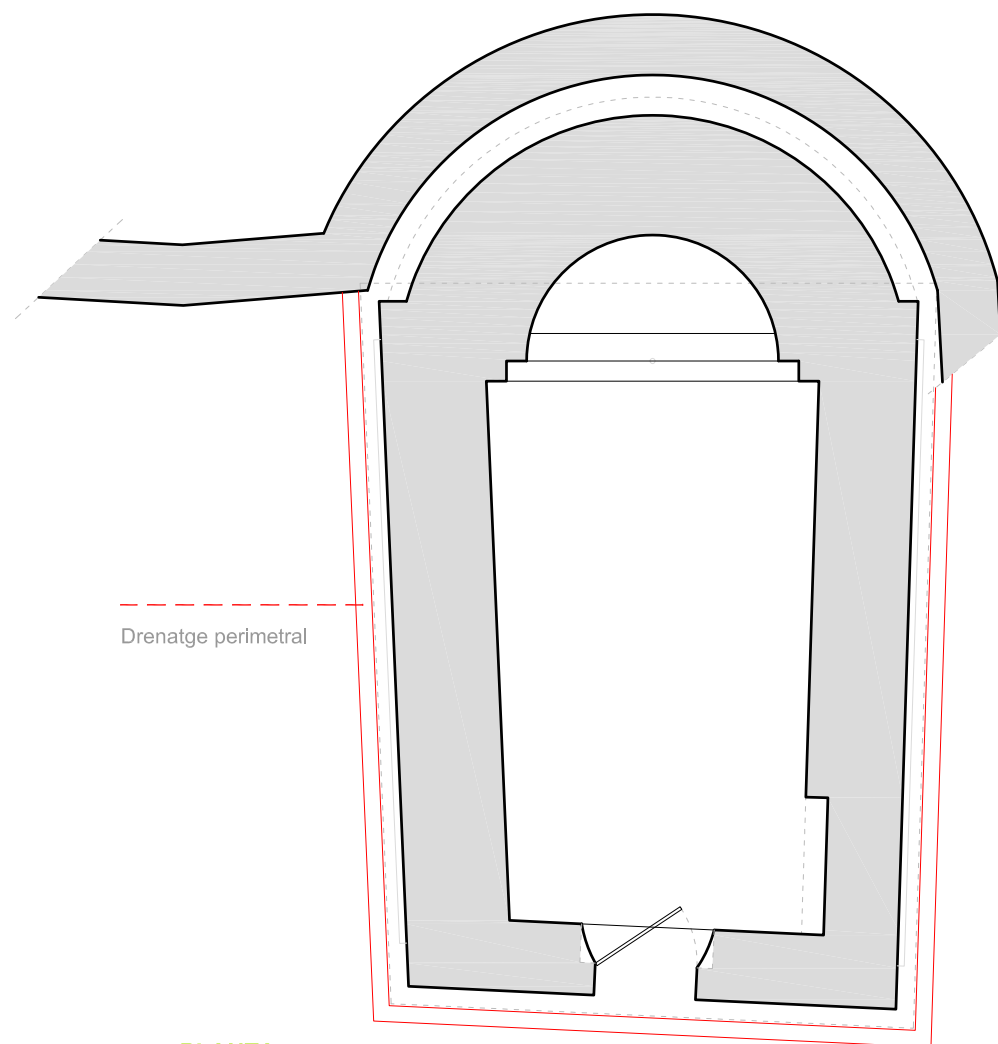
**PLANTA COBERTA**



**PLANTA**



**PLANTA COBERTA**



**PLANTA**

**EON.01**  
ENDERROC I OBRA NOVA

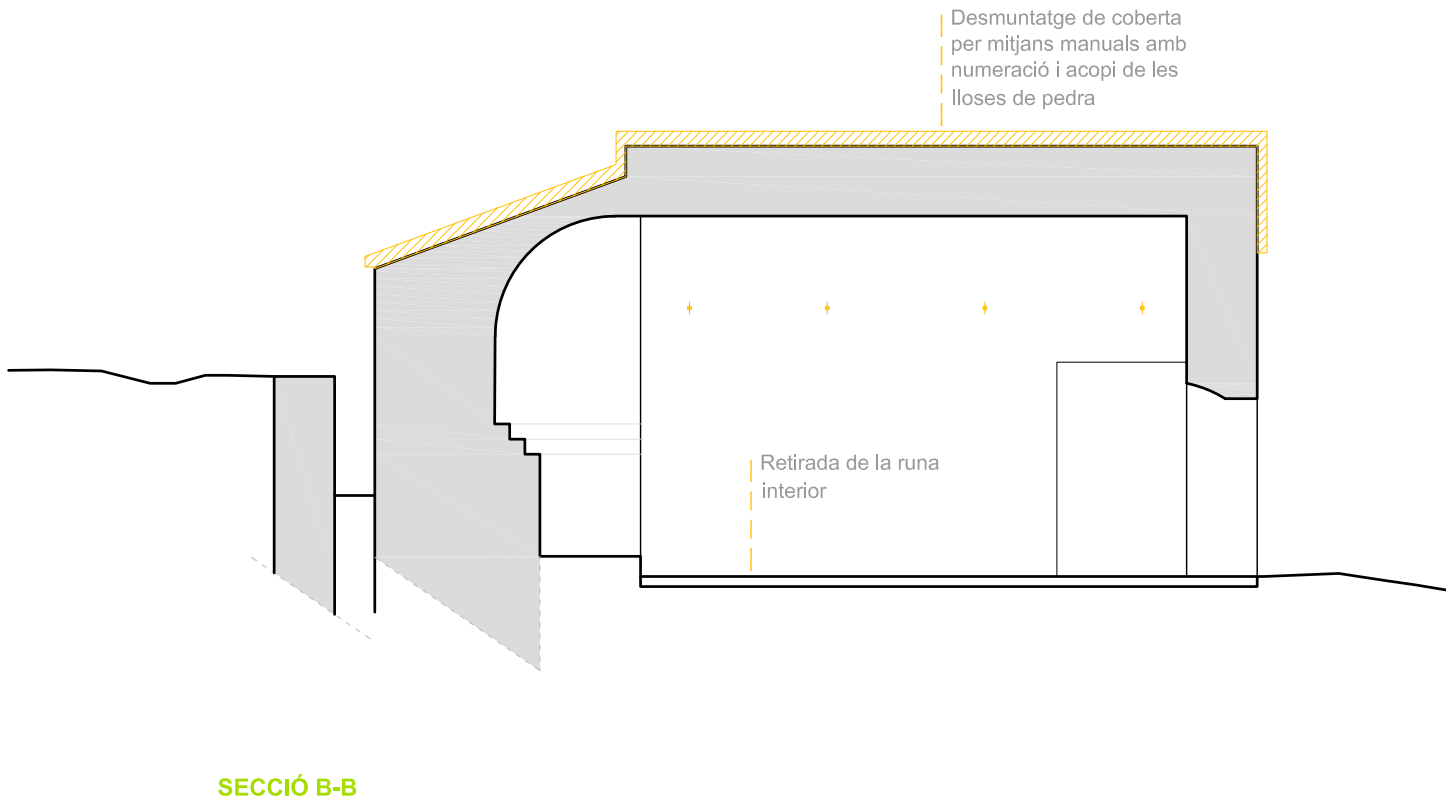
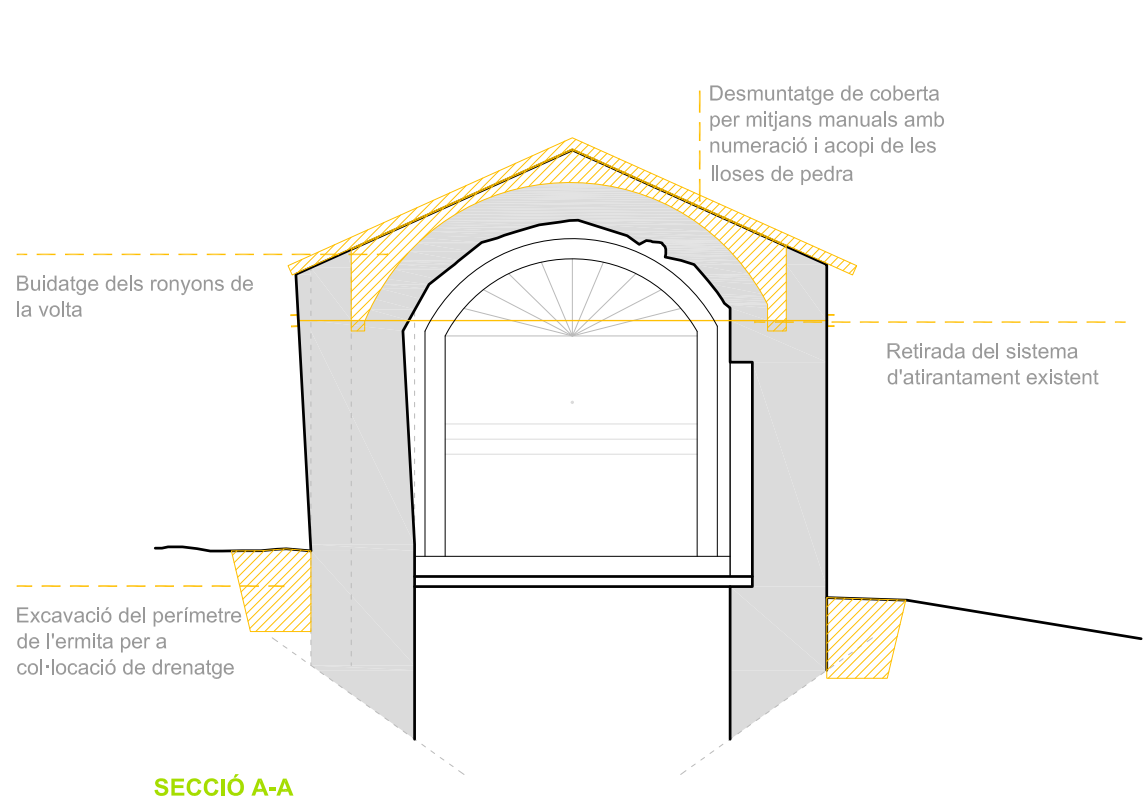
plantes  
e: 1/75

EXP. 0184A02  
maig 2024





**Anna Ibarz Pascual**  
Arquitecta, Architecte du patrimoine

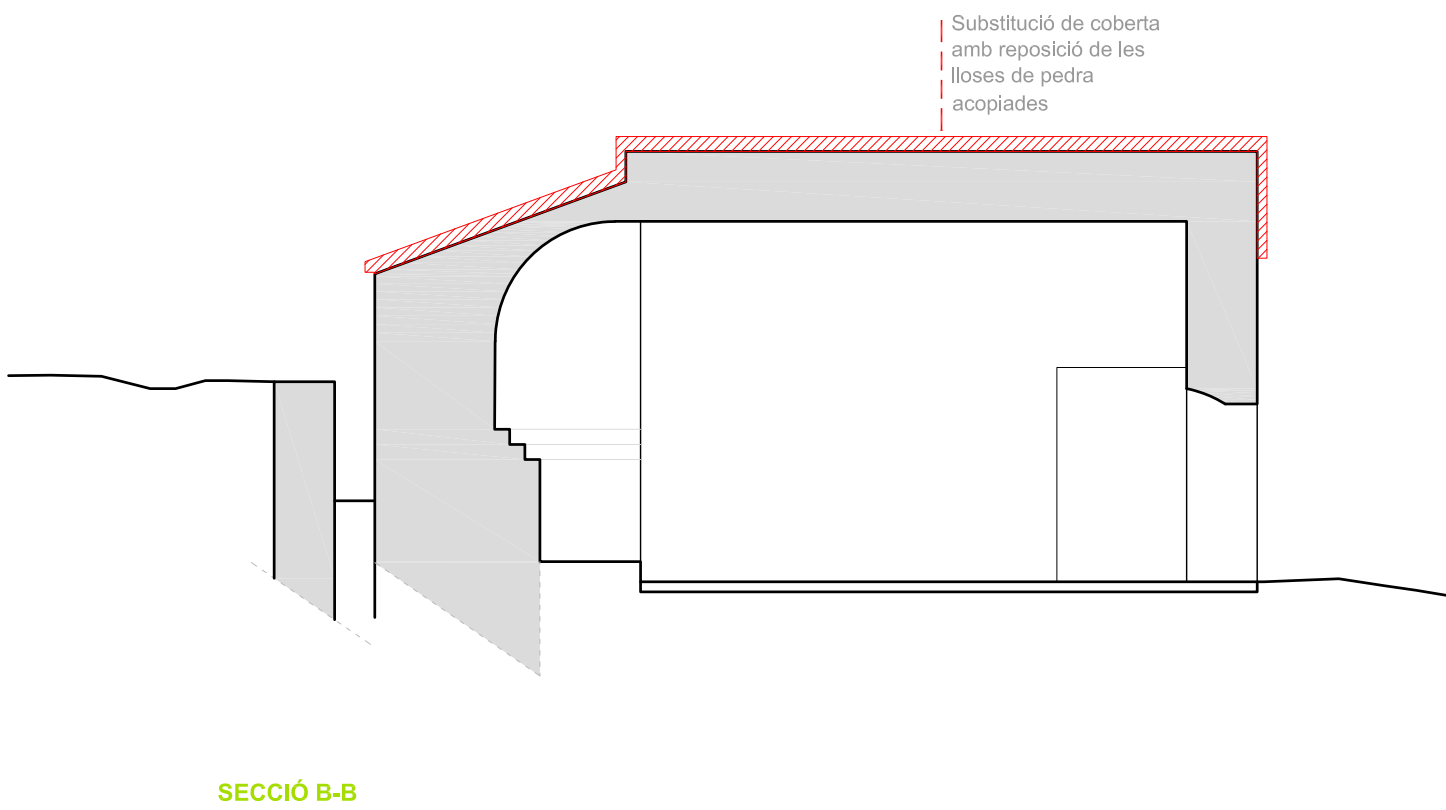
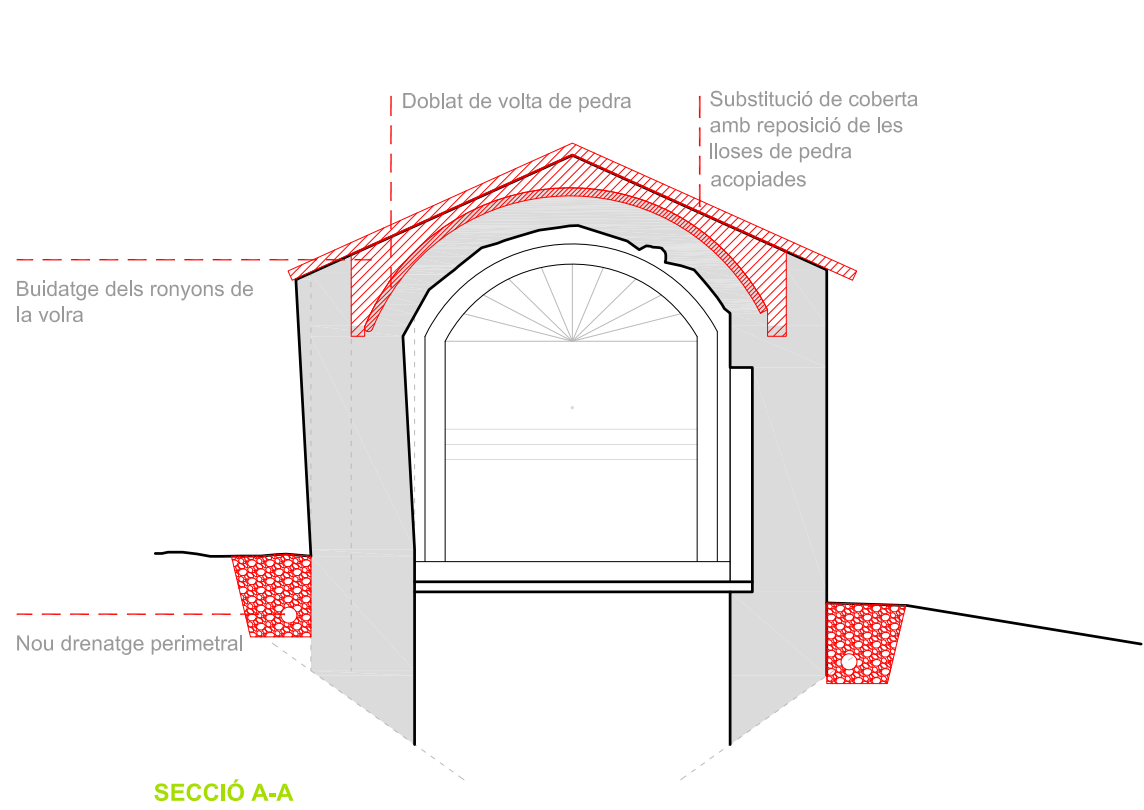






**LLEGENDA**

-  Murs a enderrocar
-  Sostres a enderrocar
-  Murs a construir
-  Nous sostres



**EON.02**  
ENDERROC I OBRA NOVA

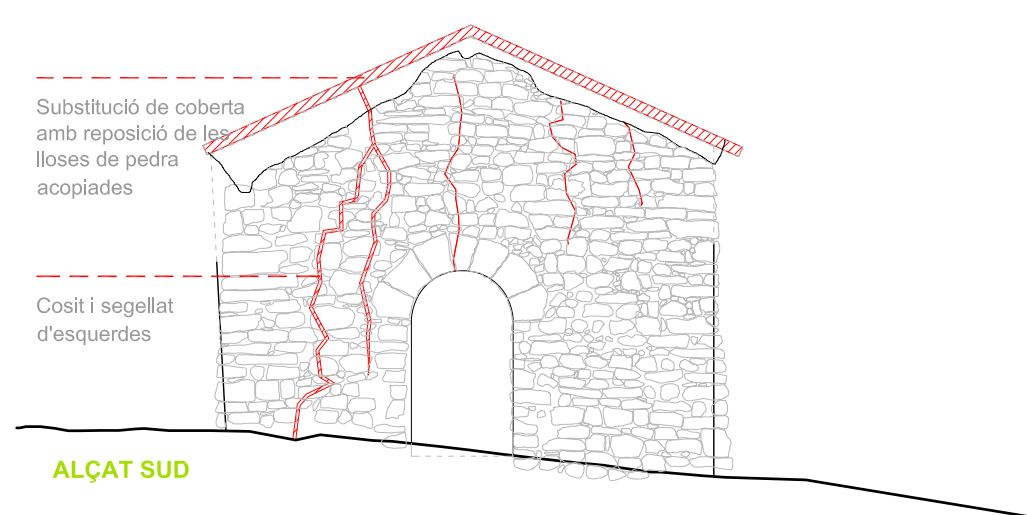
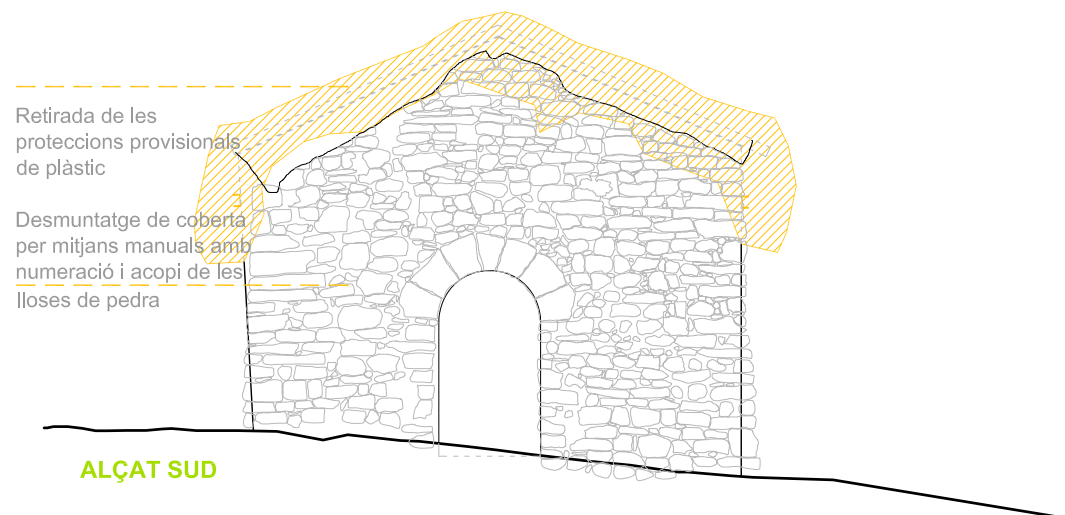
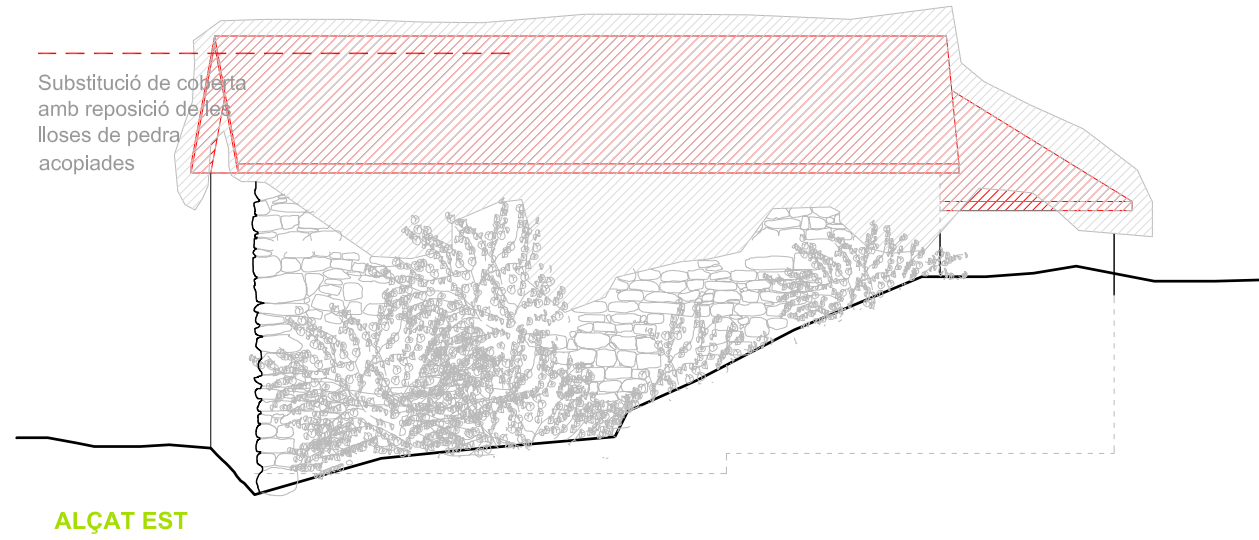
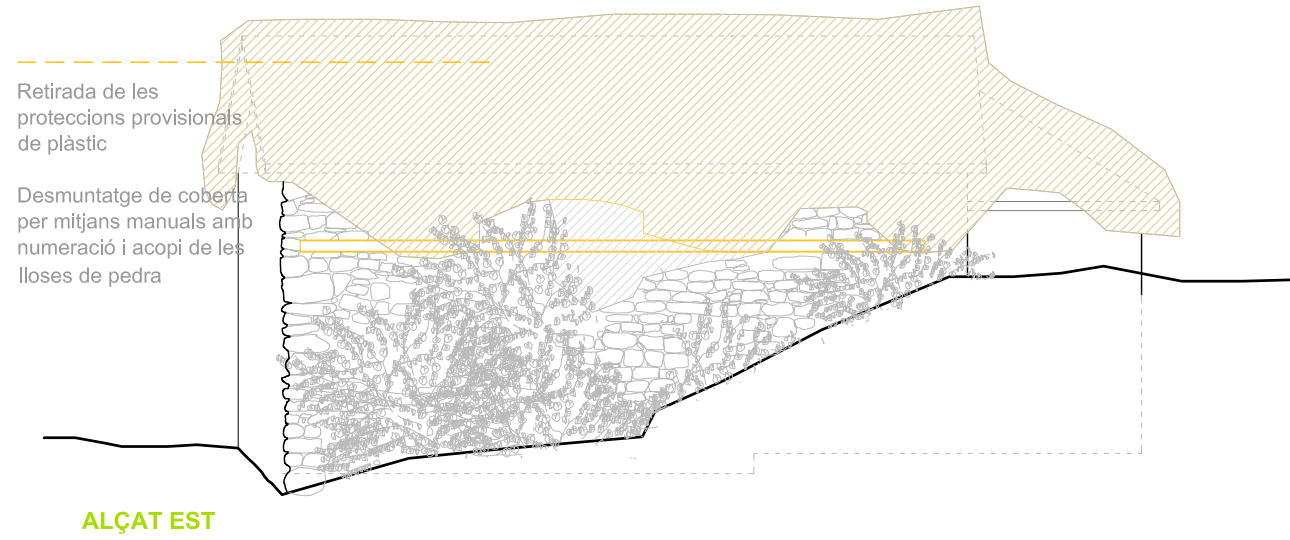
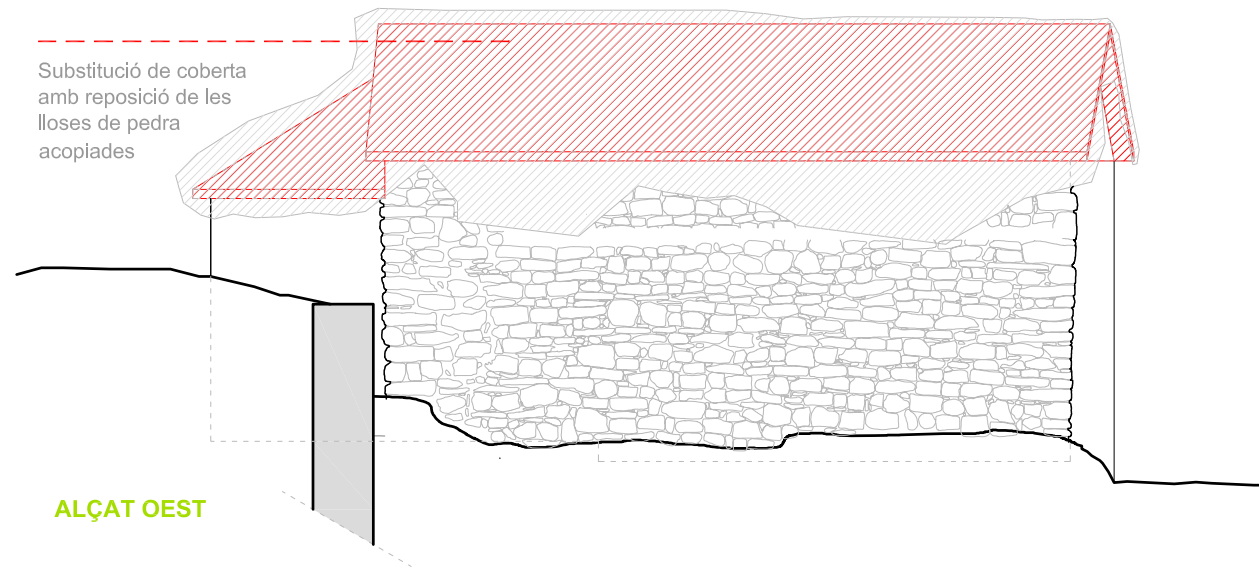
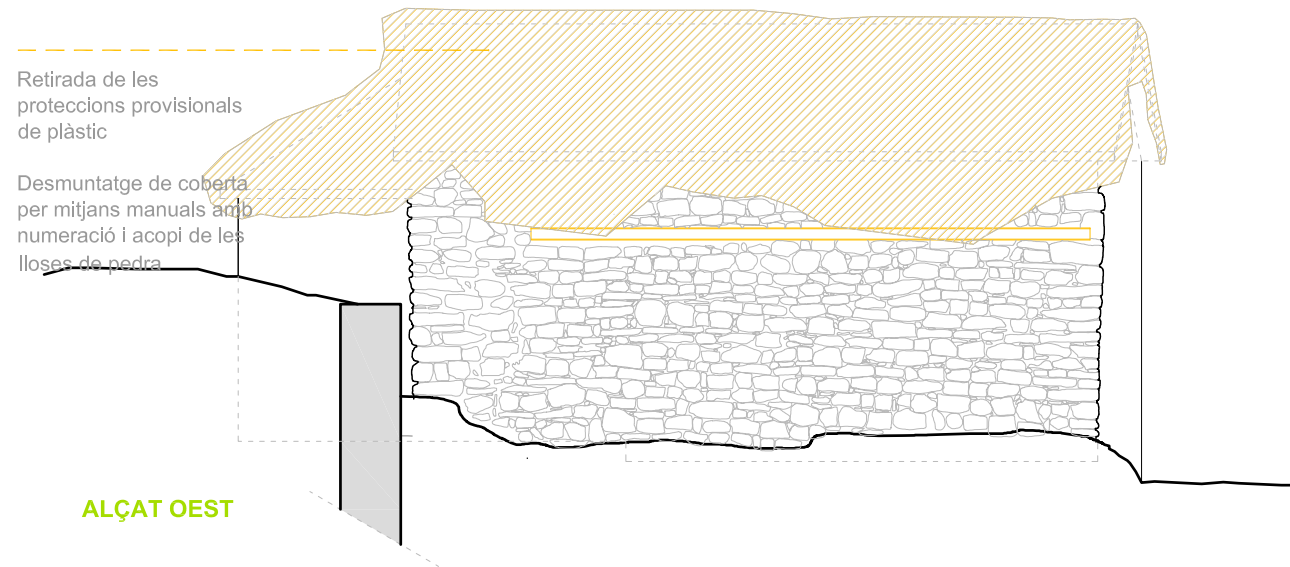
seccions  
e: 1/75

EXP. 0184A02  
maig 2024

**Anna Ibarz Pascual**  
Arquitecta, Architecte du patrimoine







**EON.03**  
ESTAT ACTUAL

alçats  
e: 1/75

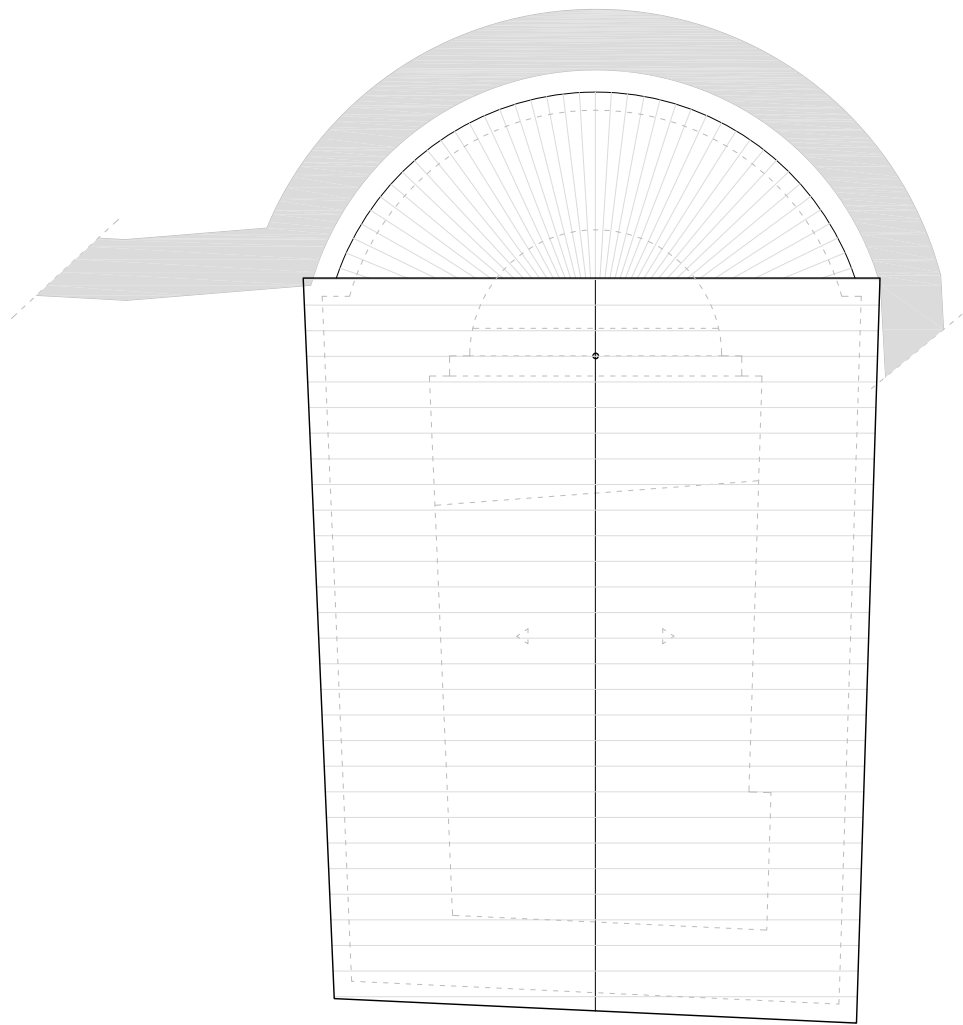
EXP. 0184A02  
maig 2024

**Anna Ibarz Pascual**  
Arquitecta, Architecte du patrimoine

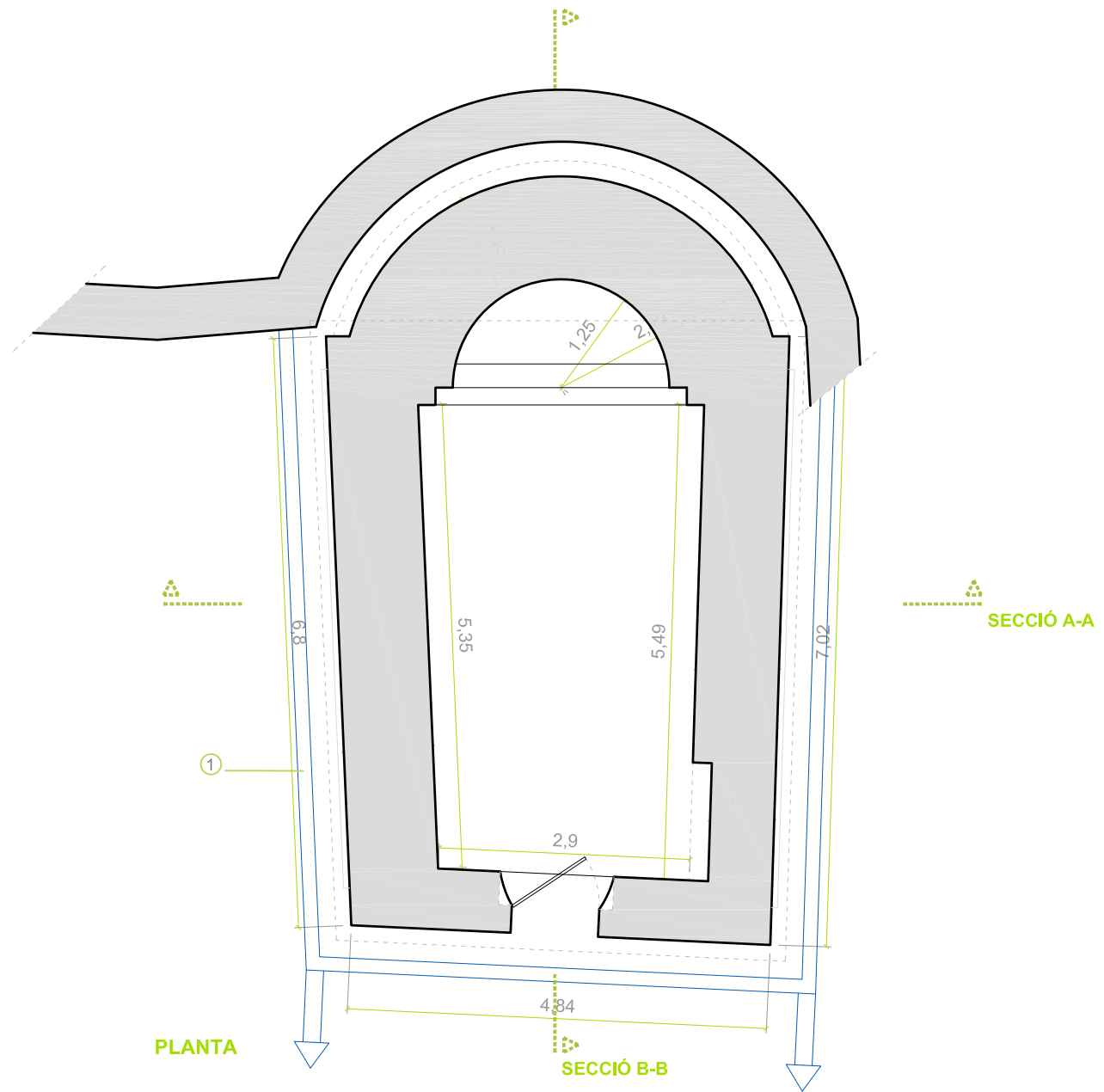


**LLEGGENDA**

1.-Drenatge perimetral format per tub de drenatge de PVC de Ø160



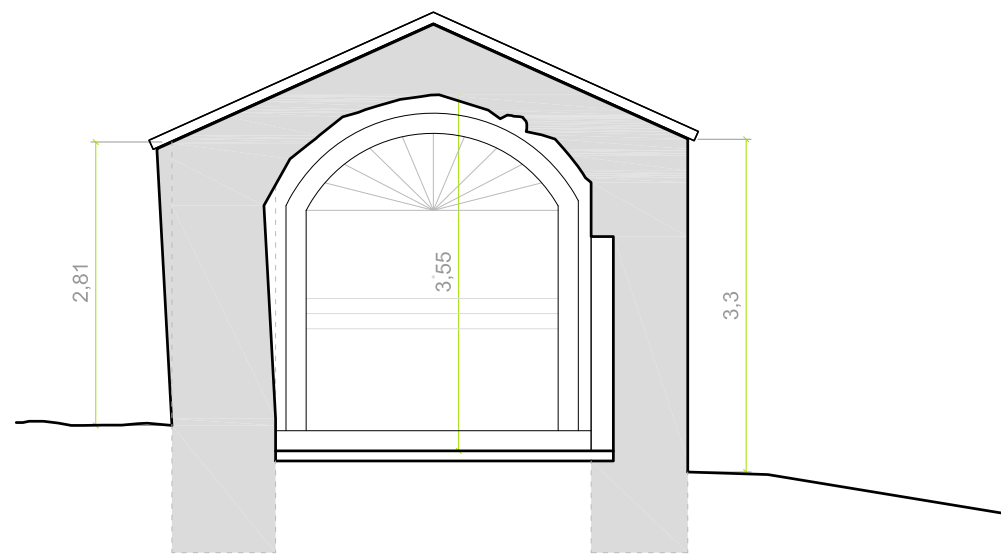
PLANTA COBERTA



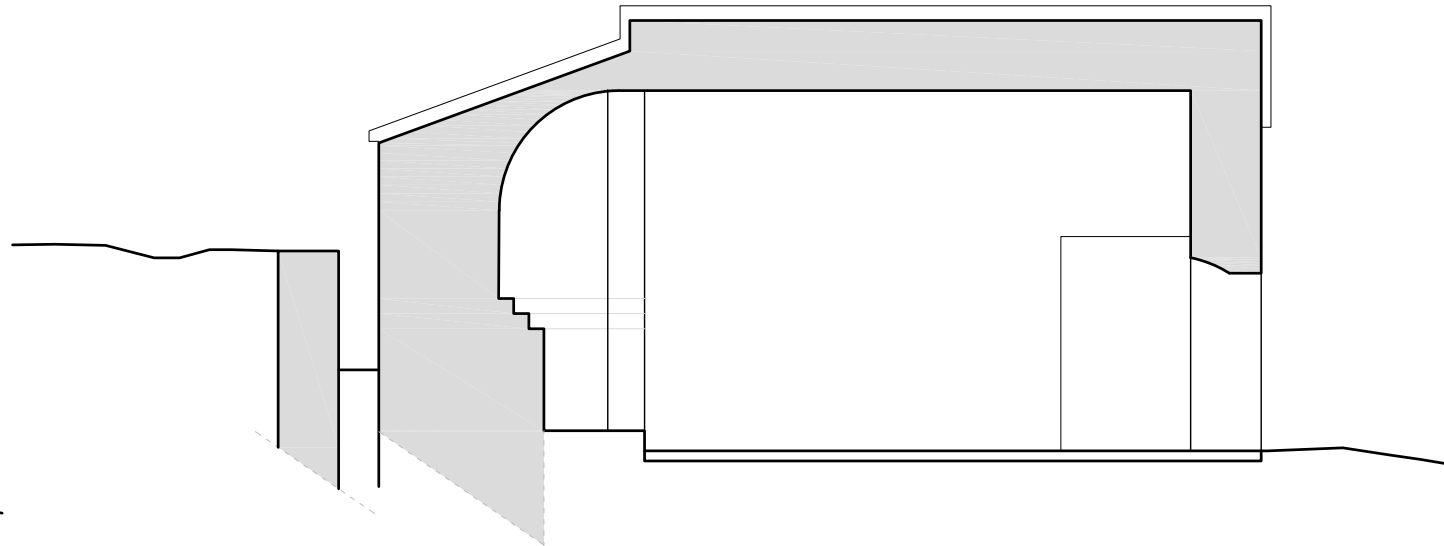
PLANTA

SECCIÓ A-A

SECCIÓ B-B



SECCIÓ A-A



SECCIÓ B-B

**P.01**  
PROPOSTA

plantes i seccions acotades  
e: 1/75

EXP. 0184A02  
maig 2024



**Anna Ibarz Pascual**  
Arquitecta, Architecte du patrimoine



**NOTA**

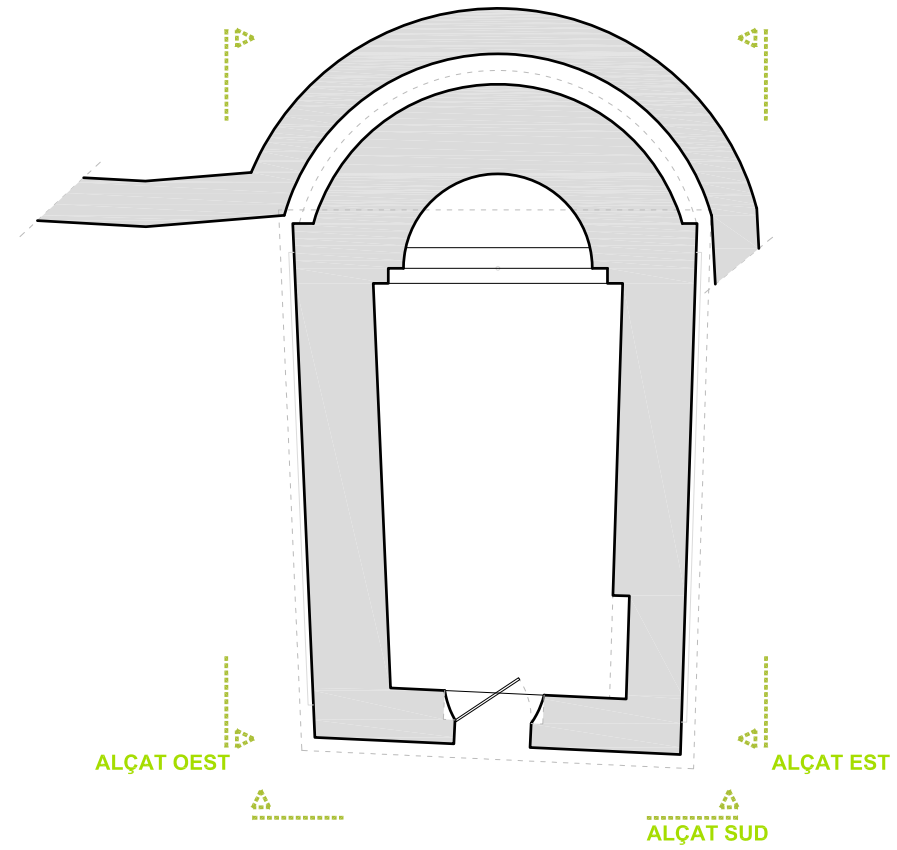
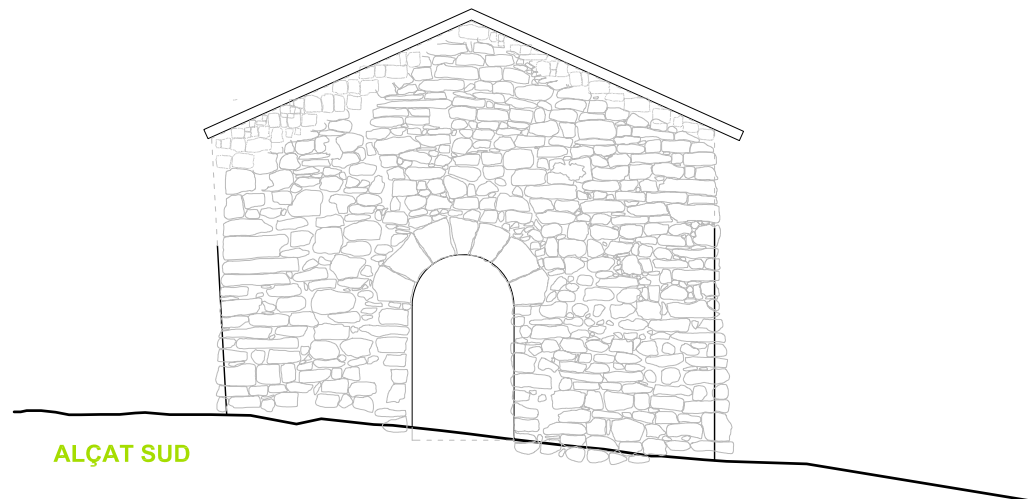
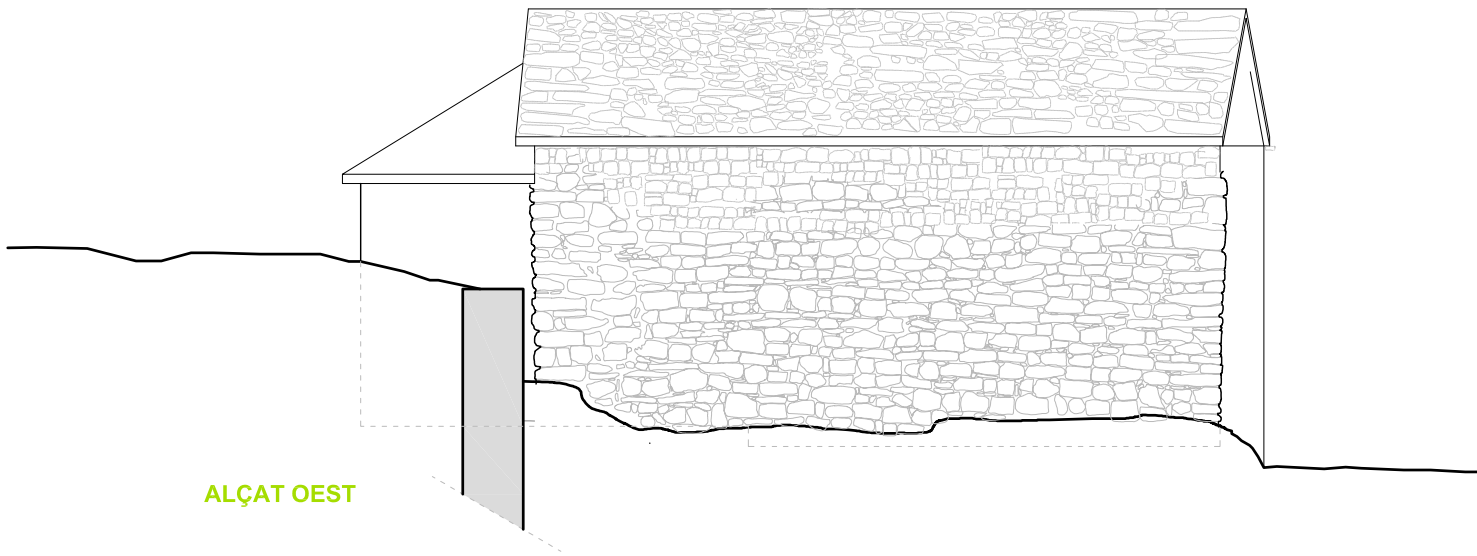
El present projecte no modifica ni les pendents, ni les cotes en les que s'ubica l'arrencada ni el carener de la coberta actual de llosa.

**P.02**  
PROPOSTA

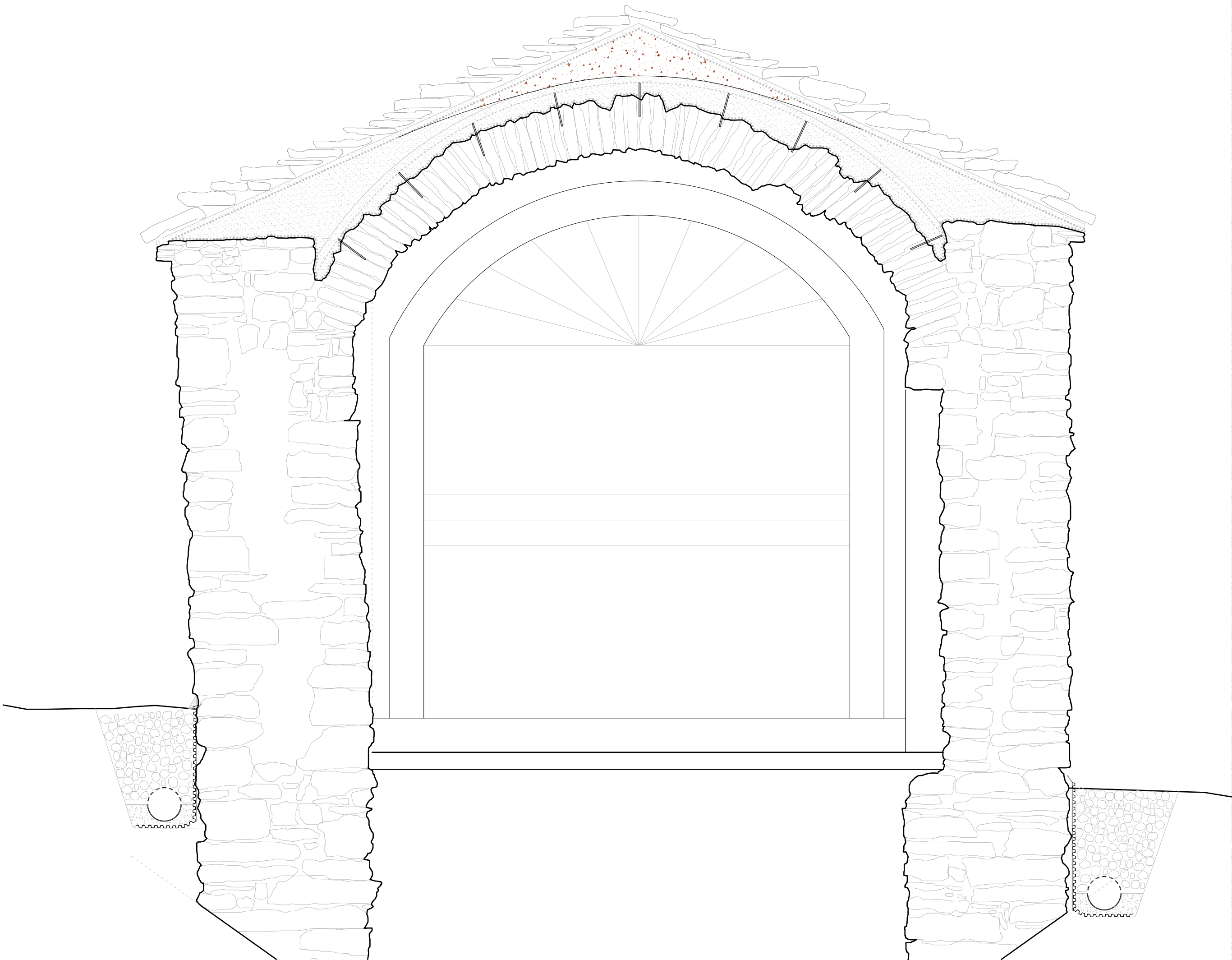
alçats  
e: 1/75

EXP. 0184A02  
maig 2024

**Anna Ibarz Pascual**  
Arquitecta, Architecte du patrimoine







P.03  
PROPOSTA

secció transversal  
e: 1/20

EXP. 0184A02  
maig 2024

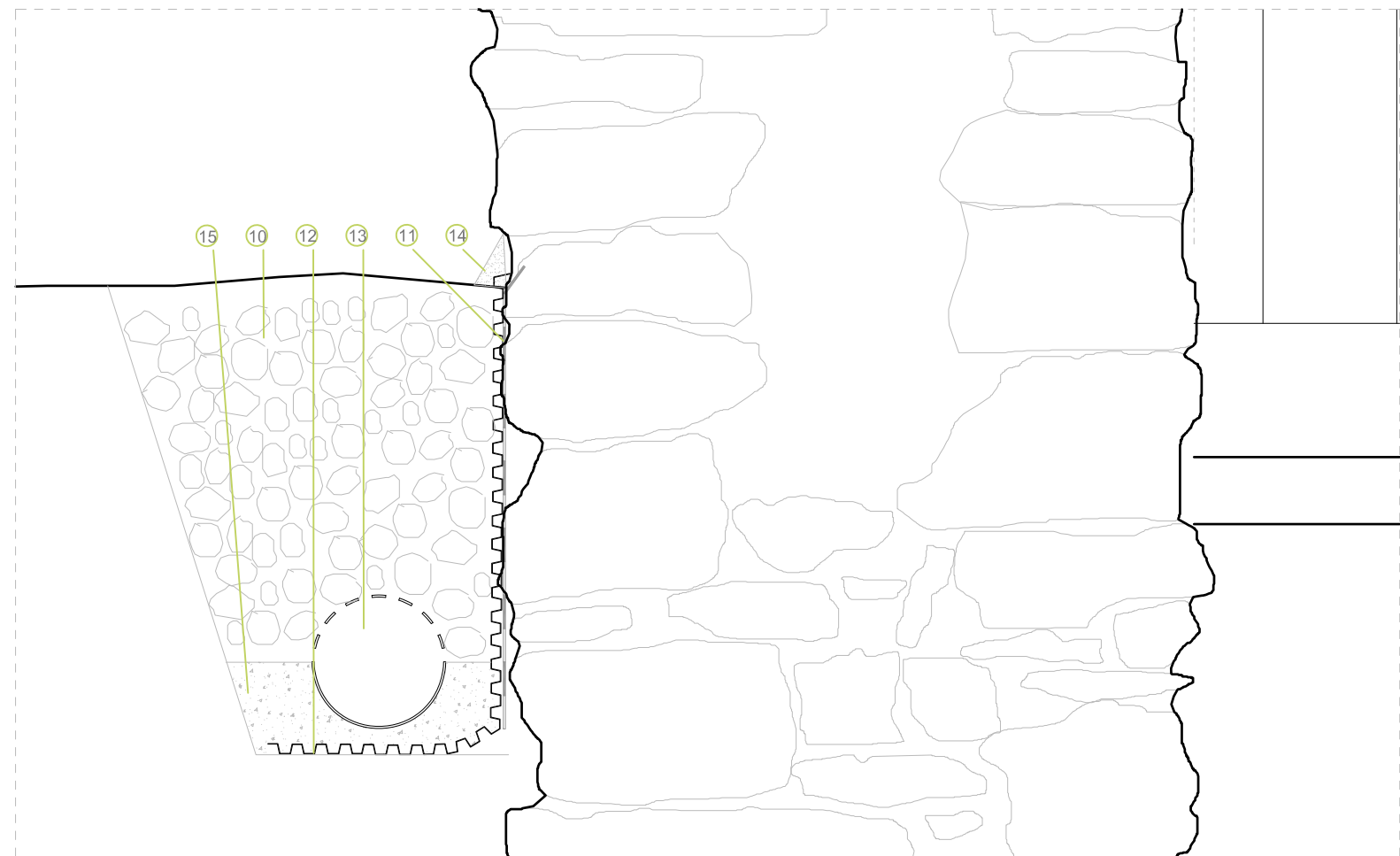
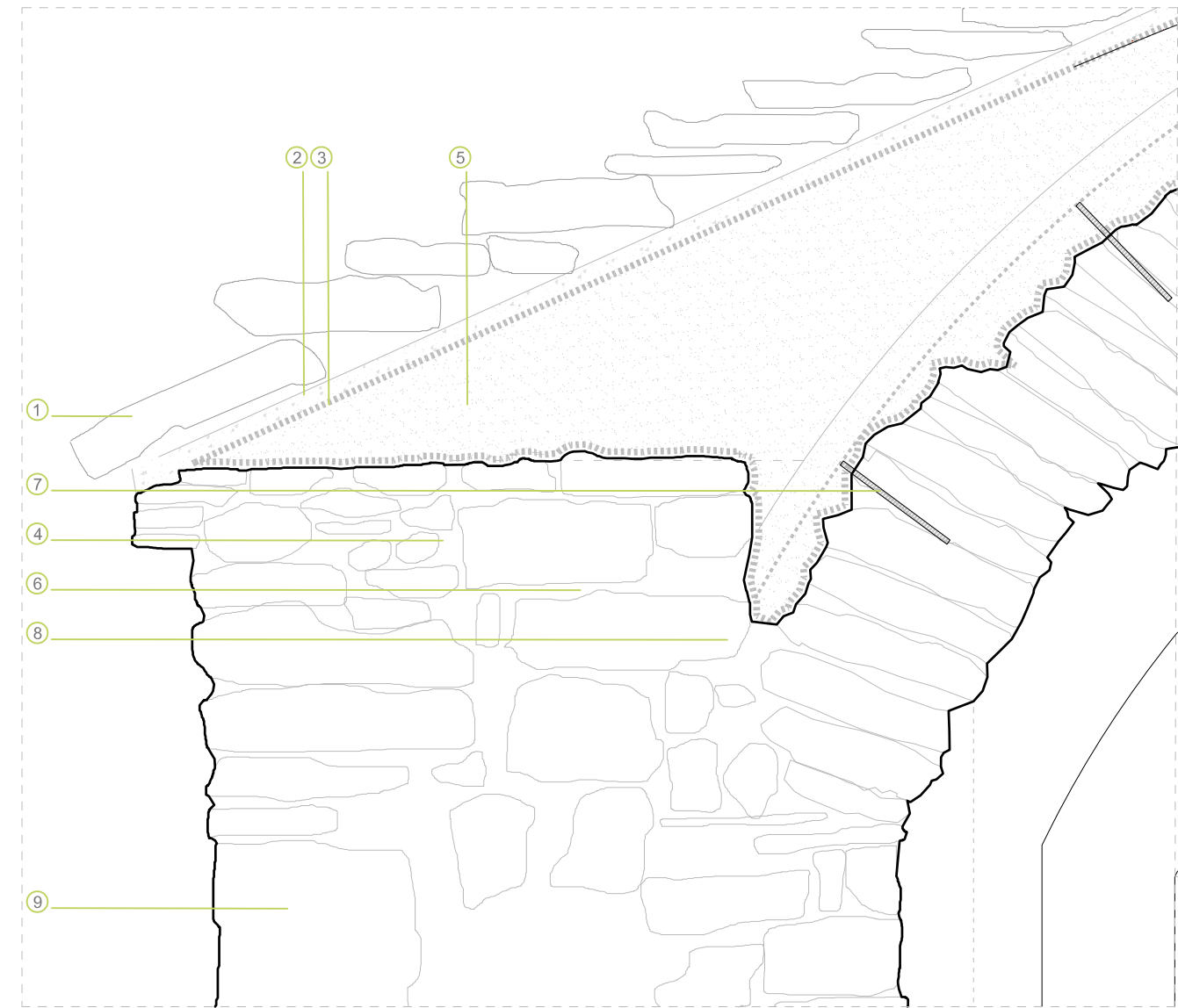
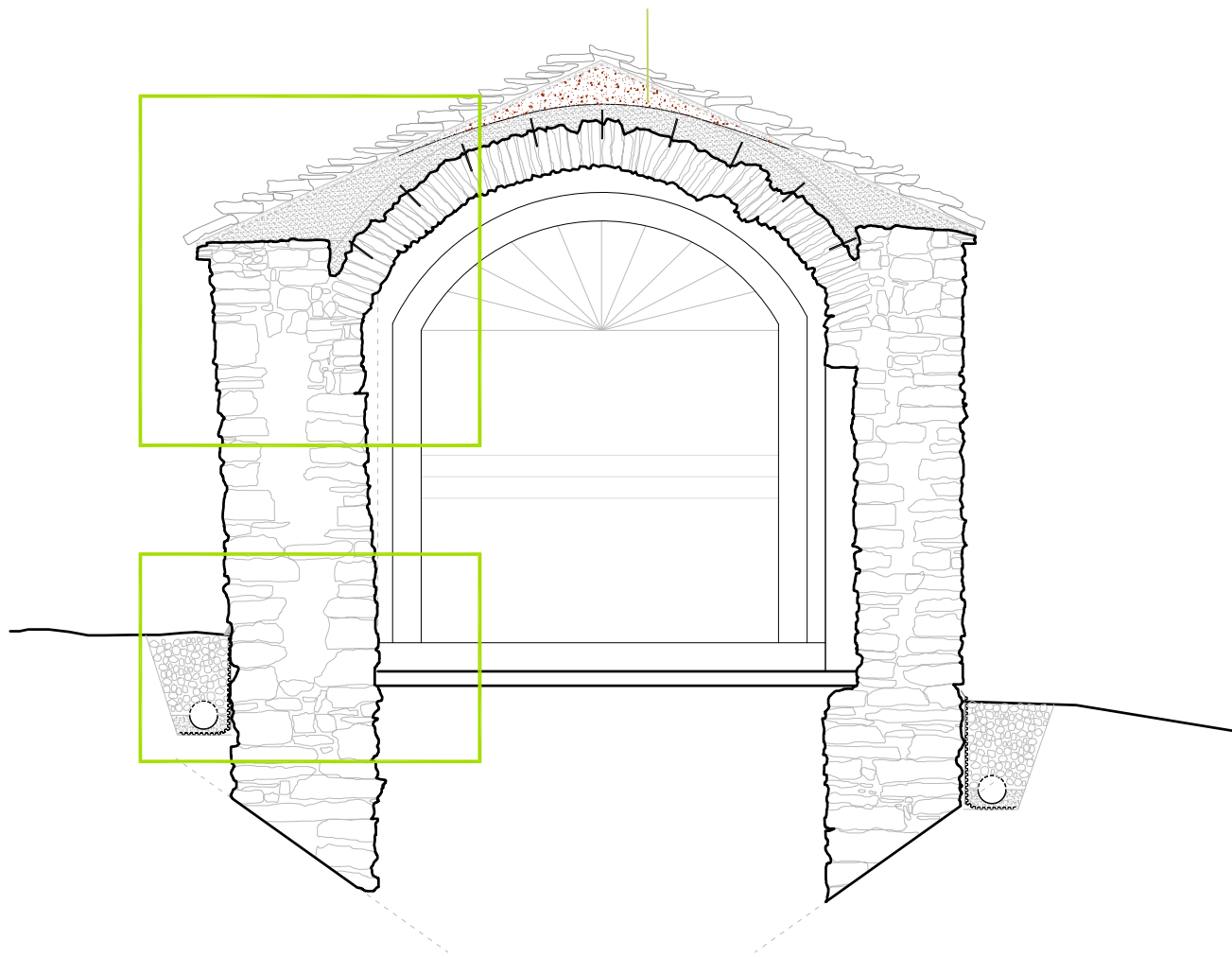
Anna Ibarz Pascual  
Arquitecta, Architecte du patrimoine





**LLEGENDA**

- 1.-Acabat de coberta amb llosa de pedra de recuperació
- 2.-Capa de morter bastard
- 3.-Barrera de vapor anorak formada per làmina Tivek o similar
- 4.-Làmina separadora entre el parament original i els replets de l'extradós de la volta formada per feltre de geotèxtil
- 5.-Formació de pendents mitjançant formigó alleugerit de calç amb àrid ceràmic (argil·la expandida o arlita)
- 6.-Massissat dels ronyons de la volta amb morter de calç NHL5 d'alta densitat
- 7.-Connectors entre la volta original i el doblat de volta amb barres roscades d'acer inoxidable de Ø8mm
- 8.-Doblat de la volta de pedra de la nau mitjançant morter de calç NHL5 sense retracció armat amb malla de fibra de vidre.
- 9.-Parament original
- 10.-Replè de graves i terres
- 11.-Làmina impermeable
- 12.-Làmina geotèxtil antipunçament
- 13.-Tub de drenatge de PVC de Ø160
- 14.-Protecció de la làmina impermeable amb un remat de morter bastard
- 15.-Base o llit per al drenatge amb capa de formigó de neteja



**P.04**  
PROPOSTA

detalls constructius  
e: 1/50 i 1/10

EXP. 0184A02  
maig 2024

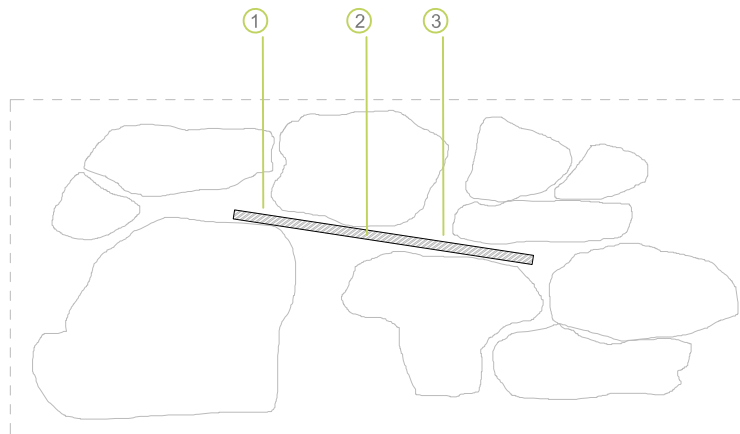
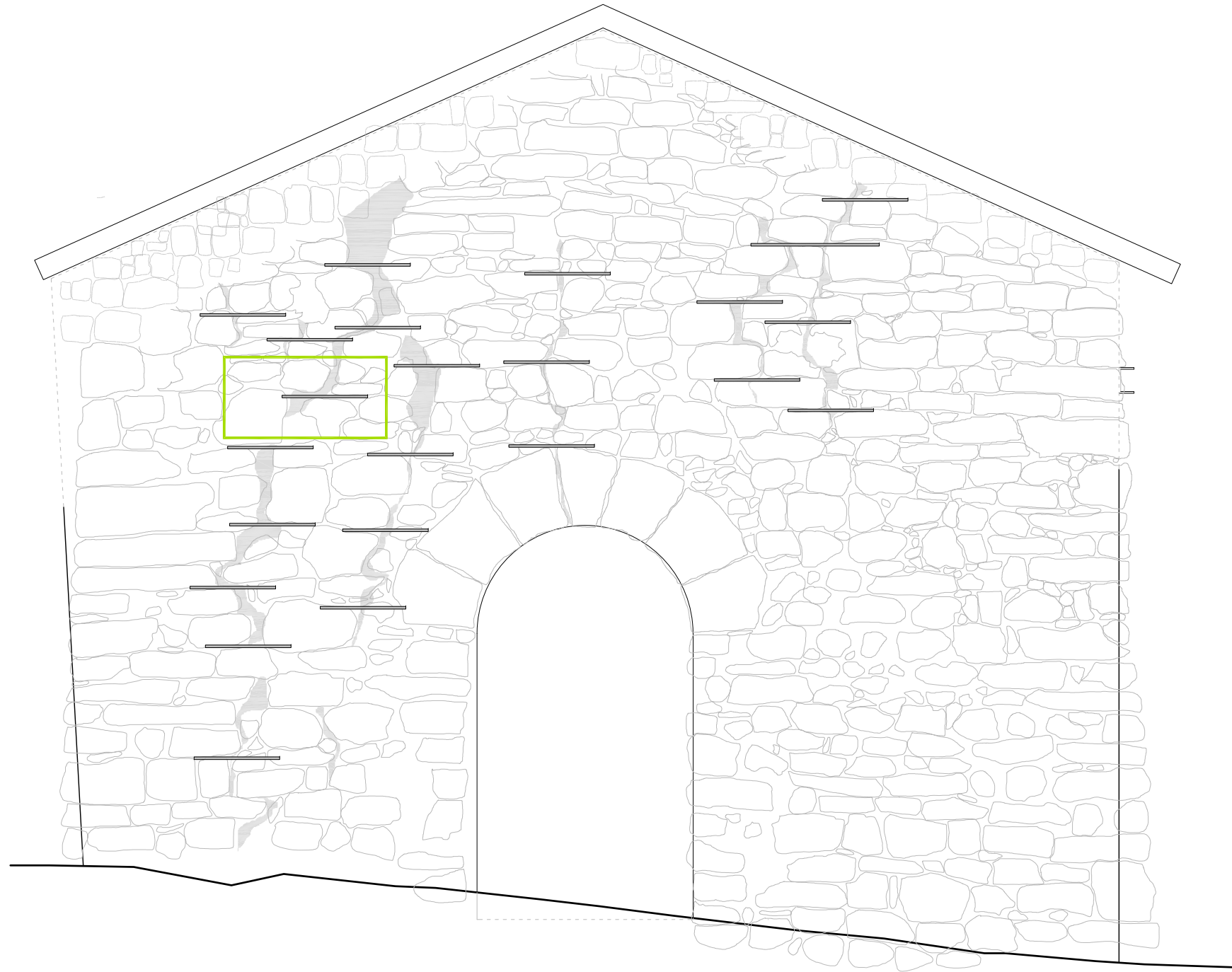
**Anna Ibarz Pascual**  
Arquitecta, Architecte du patrimoine





**LLEGENDA**

- 1.-Neteja dels llavis de l'esquerda
- 2.-Col·locació de barra roscada d'acer inoxidable de Ø12mm cada 30 cm de desenvolupament vertical de les esquerdes
- 3.-Reomplert de les esquerdes amb morter de calç hidràulica NHL-5



**P.05**  
PROPOSTA

detall de cosit d'esquerdes  
e: 1/25 i 1/10

EXP. 0184A02  
maig 2024

**Anna Ibarz Pascual**  
Arquitecta, Architecte du patrimoine