

SERVEIS EXISTENTS. SERVEIS AFECTATS.

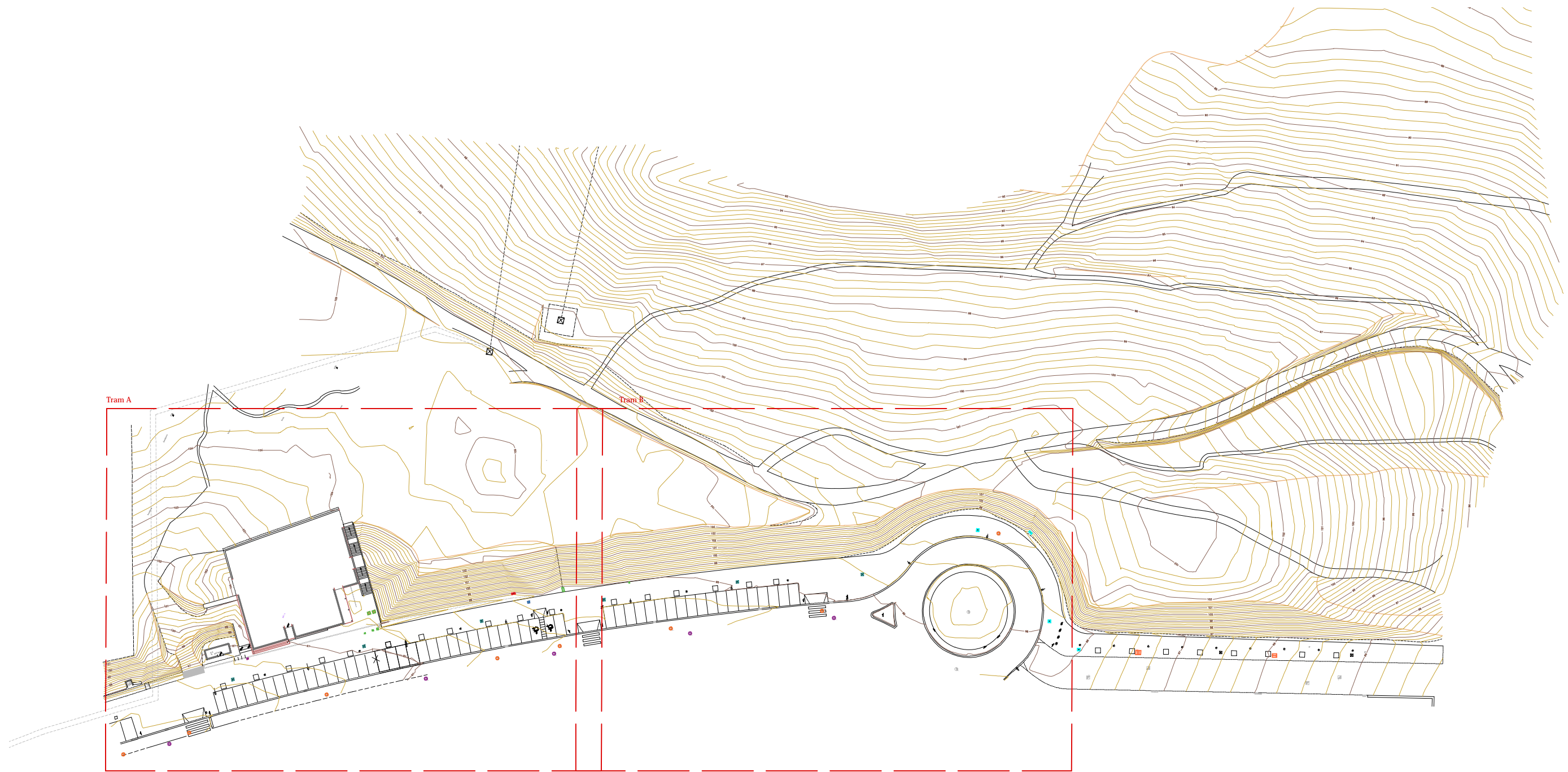
NOUS SUBMINISTRAMENTS I INSTAL·LACIONS DE SERVEIS

Serà necessària l'extracció d'un fanal de l'enllumenat públic situat just davant l'entrada a l'aparcament i es recol·locarà de nou a la mateixa vorera.

L'aparcament disposarà de sanejament d'aigües pluvials, nova xarxa de reg i enllumenat públic que es connectaran a les xarxes municipals existents.

S'adjunten plànols de serveis existents, serveis afectats i nous subministraments a continuació.

També serà necessària la instal·lació d'un Transformador de la línia elèctrica d'Endesa, del qual s'adjunta estudi. Aquest s'ha previst en el projecte i s'inclou la partida pressupostària corresponent.



PROJECTE REFÓS DE PAVELLÓ ESPORTIU,
APARCAMENT, ARRANJAMENT I DESVIAMENT
 DEL CAMÍ DE LA SALUT
 PAVELLÓ POLIESPORTIU A MAS LLUÍ
 C. de Maria Montessori. Sant Just Desvem

Aj. de Sant Just Desvem
 Ref. 21078

1.1

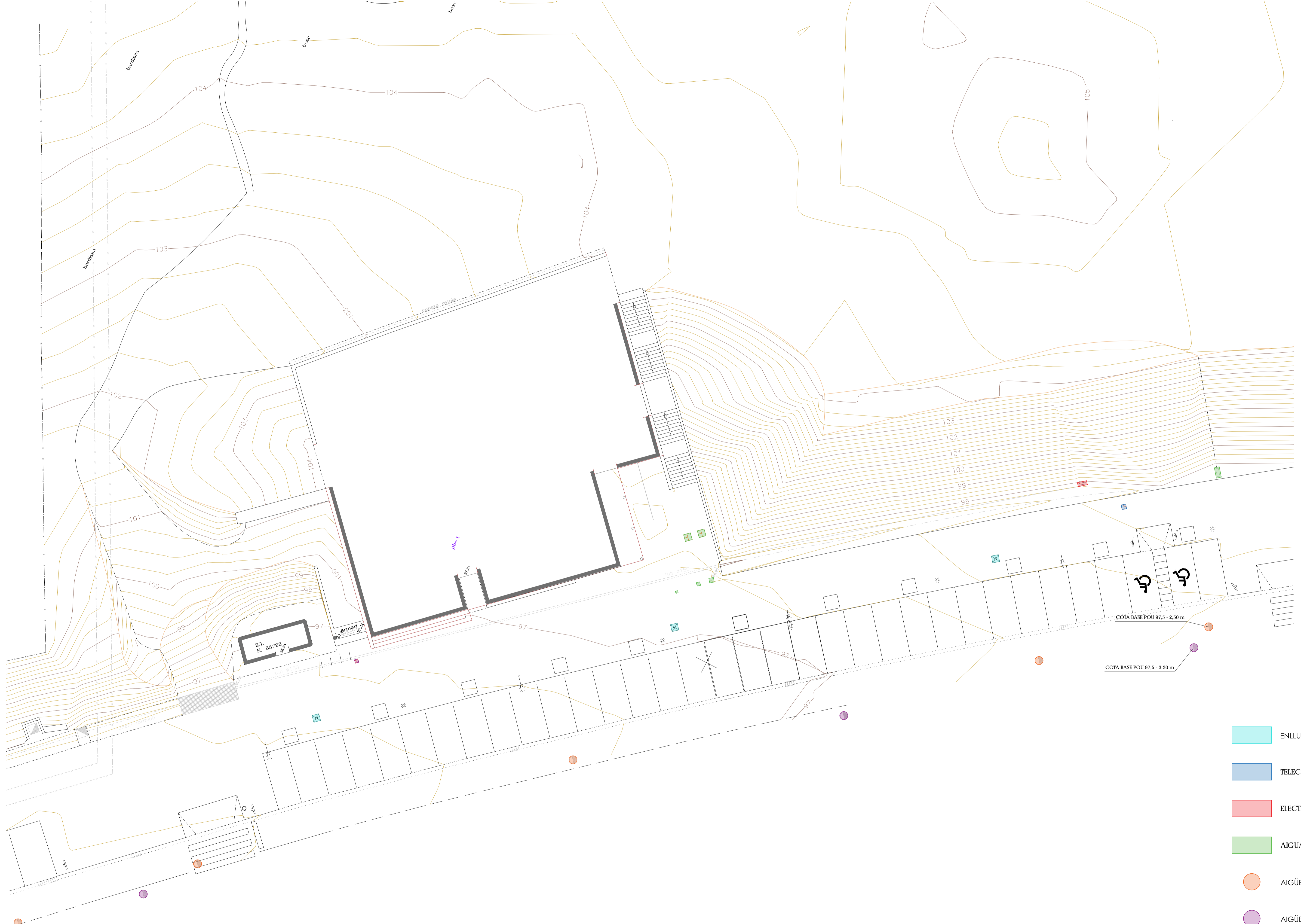
Febrer 2023 Marc Grifell Vera. Arquitecte

SERVEIS URBANITZACIÓ
 SERVEIS EXISTENTS

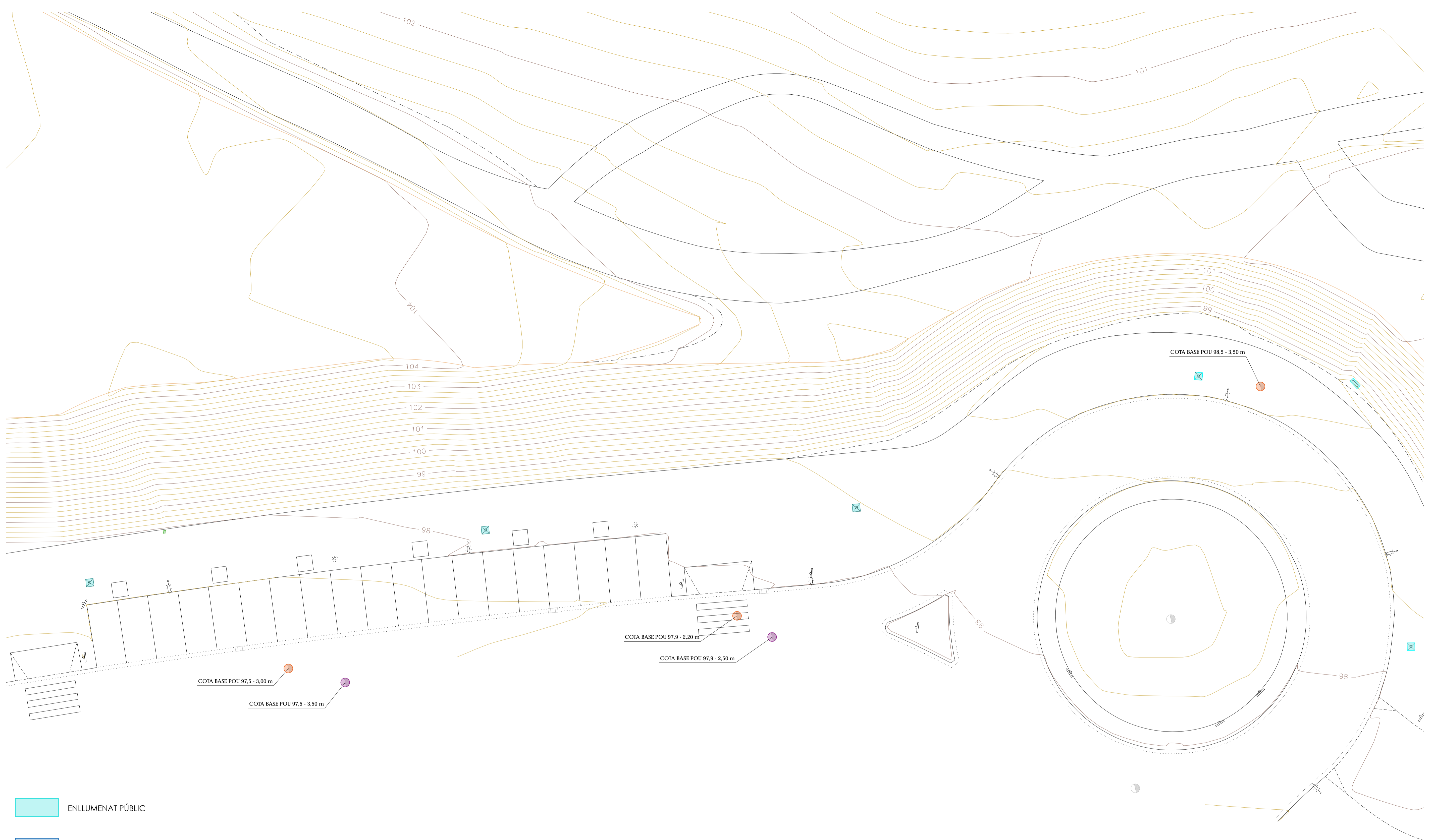
Escala: 1/1000 - A3

Marc Grifell Vera
 Passatge Rasquet, 11
 17800 Olot
 T. 666450929
 marc.grifell@coac.net

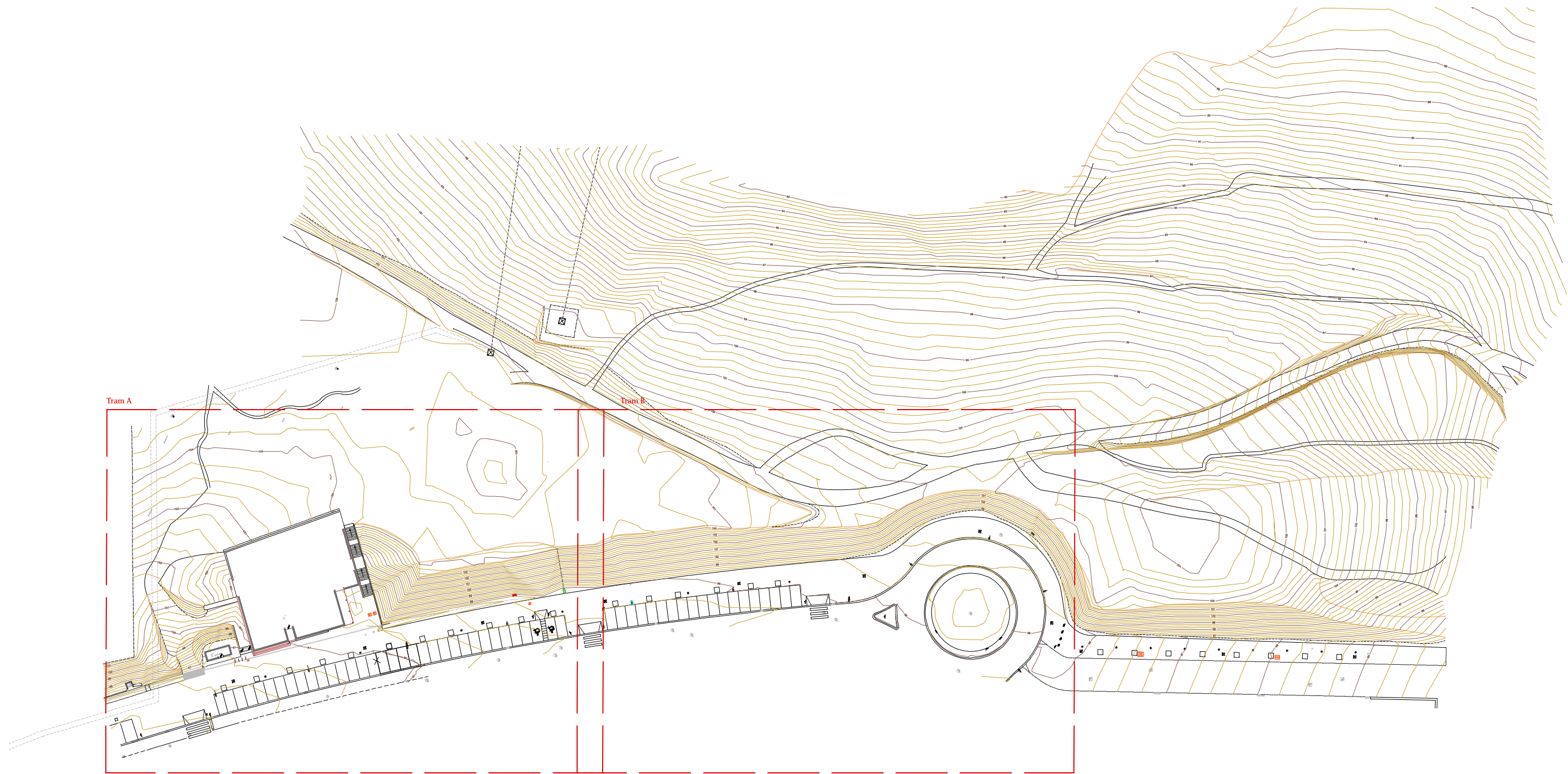




- ENLLUMENAT PÚBLIC
- TELECOMUNICACIONS
- ELECTRICITAT
- AIGUA POTABLE
- AIGÜES RESIDUALS
- AIGÜES PLUVIALS



- ENLLUMENAT PÚBLIC
- TELECOMUNICACIONS
- ELECTRICITAT
- AIGUA POTABLE
- AIGÜES RESIDUALS
- AIGÜES PLUVIALS



PROJECTE REFÓS DE PAVELLÓ ESPORTIU,
APARCAMENT, ARRANJAMENT I DESVIAMENT
DEL CAMÍ DE LA SALUT
PAVELLÓ POLIESPORTIU A MAS LLUÍ
C. de Maria Montessori. Sant Just Desvem

Aj. de Sant Just Desvem
Ref. 21078

1.4

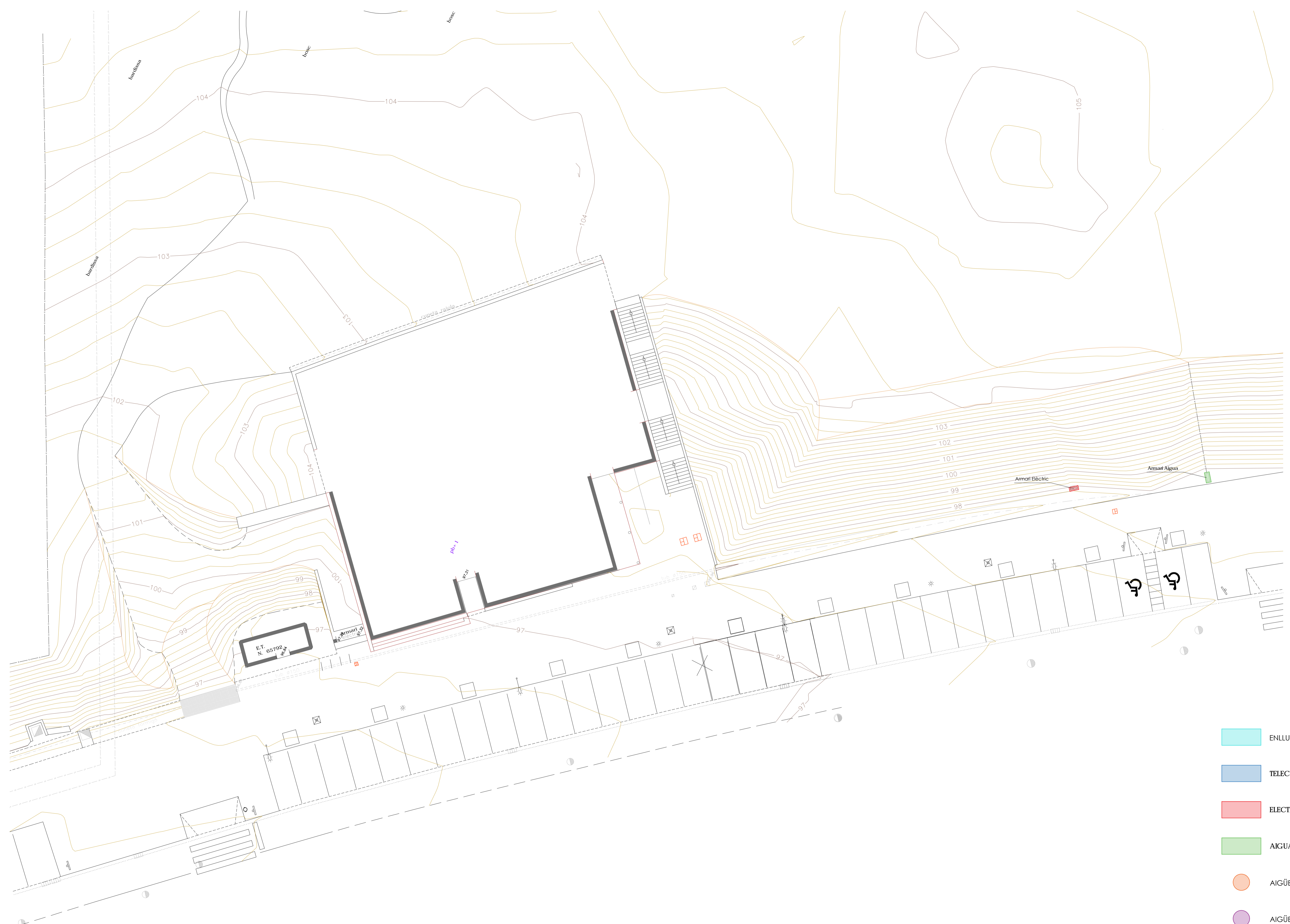
Febrer 2023 Marc Grifell Vera. Arquitecte

SERVEIS URBANITZACIÓ
SERVEIS AFECTATS

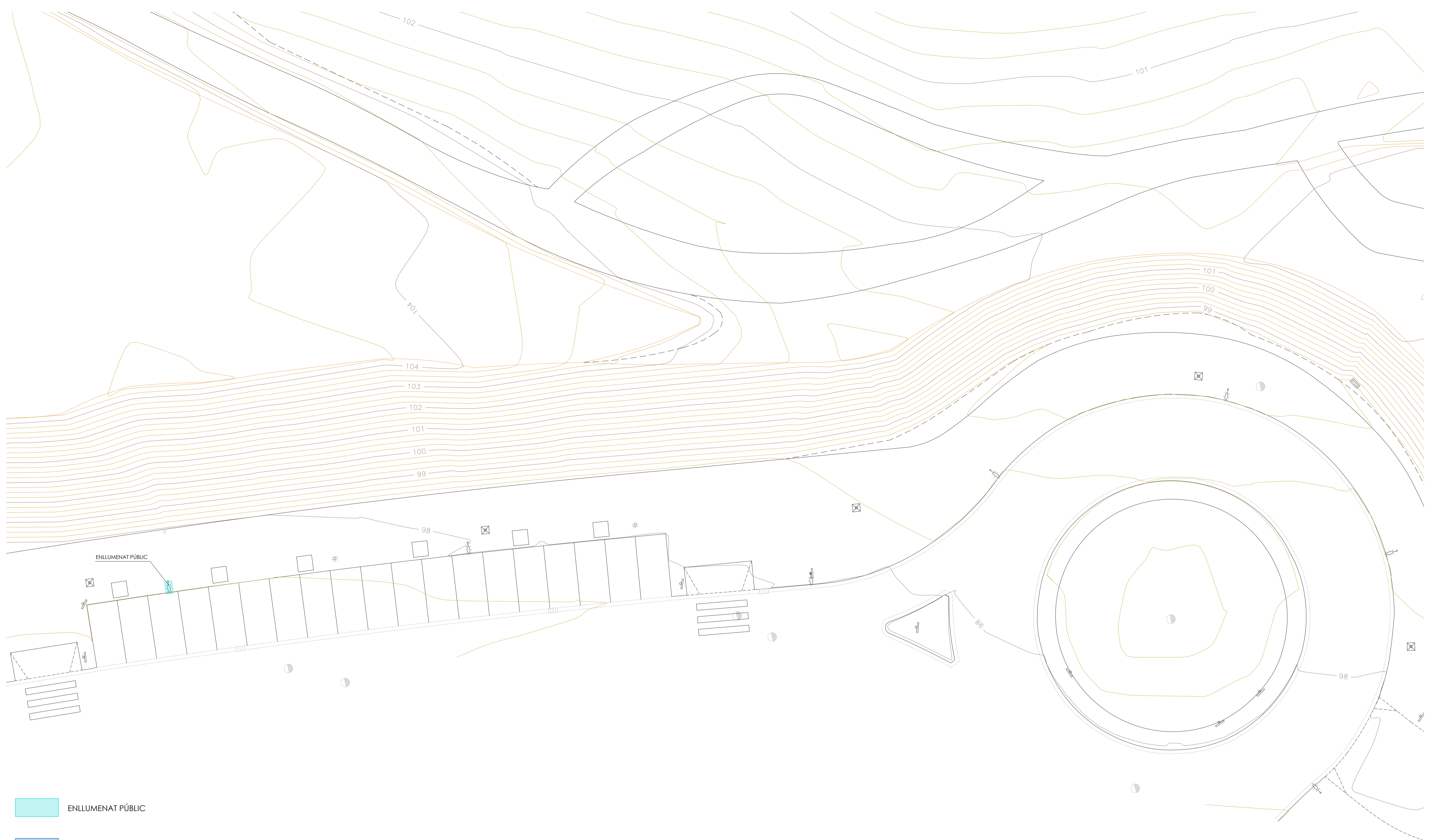
Escala: 1/1000 - A3

Marc Grifell Vera
Passatge Rasquet, 11
17800 Olot
T. 666450929
marc.grifell@coac.net

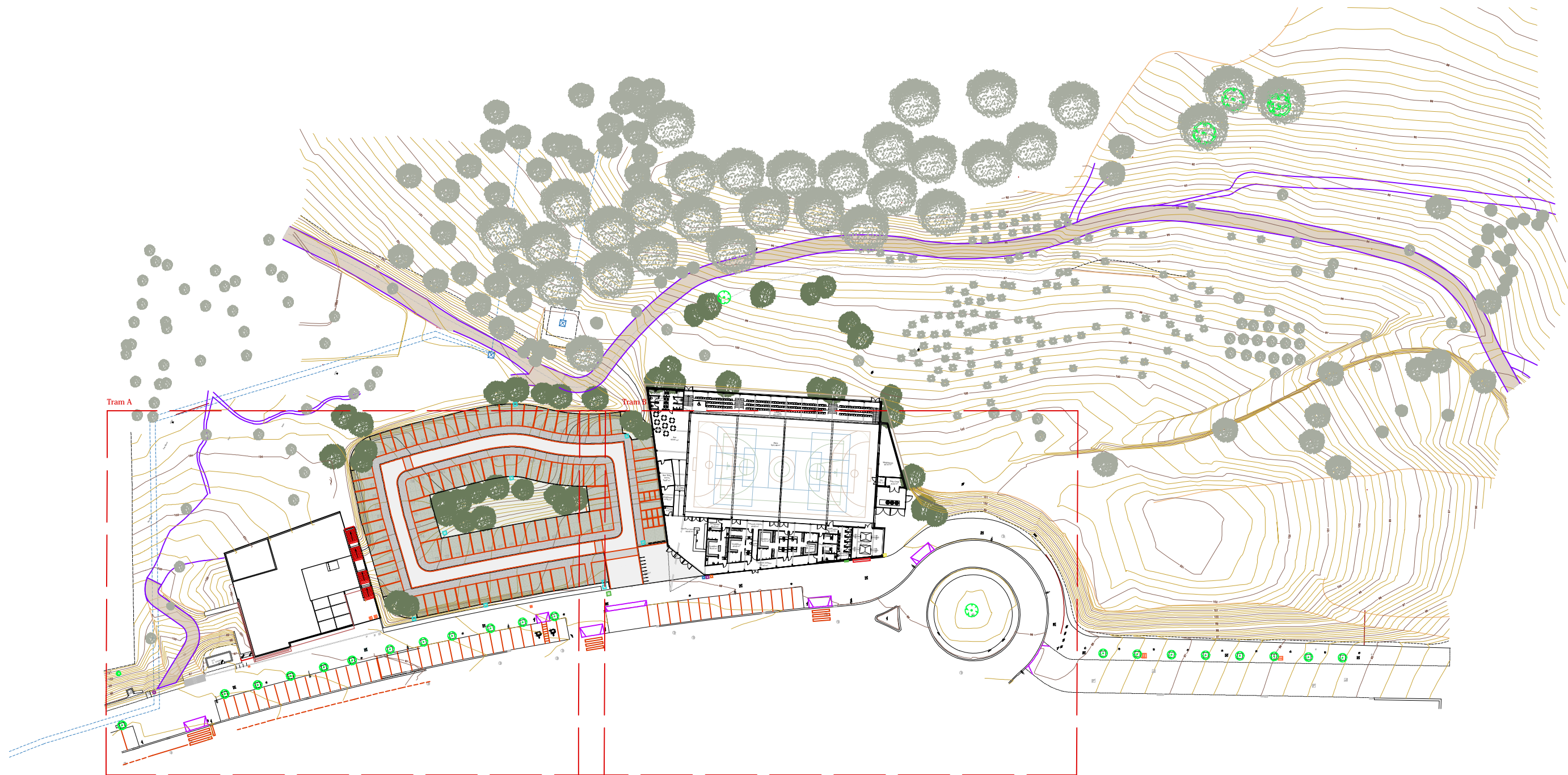




- ENLLUMENAT PÚBLIC
- TELECOMUNICACIONS
- ELECTRICITAT
- AIGUA POTABLE
- AIGÜES RESIDUALS
- AIGÜES PLUVIALS



- ENLLUMENAT PÚBLIC
- TELECOMUNICACIONS
- ELECTRICITAT
- AIGUA POTABLE
- AIGÜES RESIDUALS
- AIGÜES PLUVIALS



PROJECTE REFÓS DE PAVELLÓ ESPORTIU,
APARCAMENT, ARRANJAMENT I DESVIAMENT
DEL CAMÍ DE LA SALUT
PAVELLÓ POLIESPORTIU A MAS LLUÍ
C. de Maria Montessori. Sant Just Desvem

Aj. de Sant Just Desvem
Ref. 21078

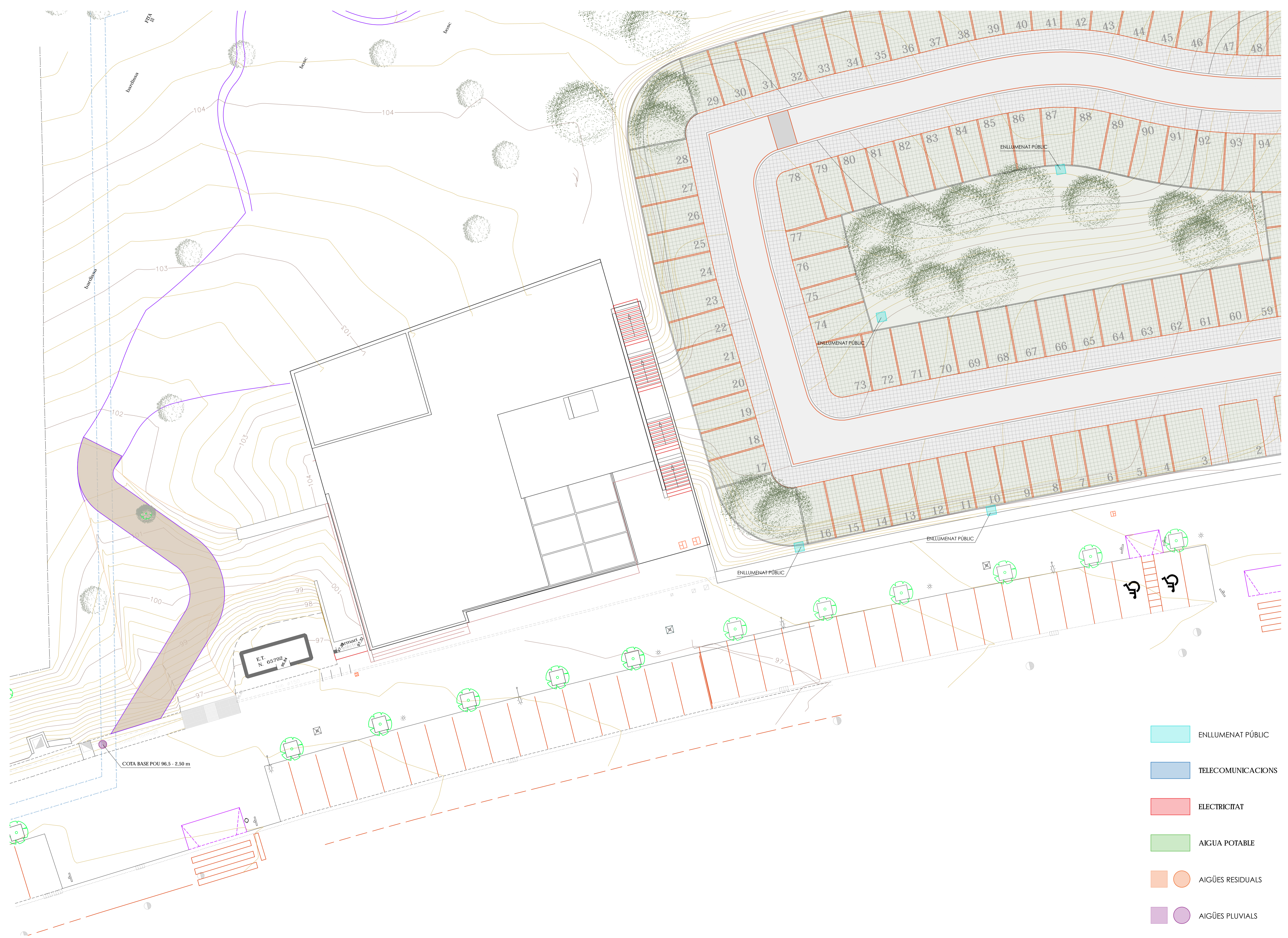
1.7

Febrer 2023 Marc Grifell Vera. Arquitecte

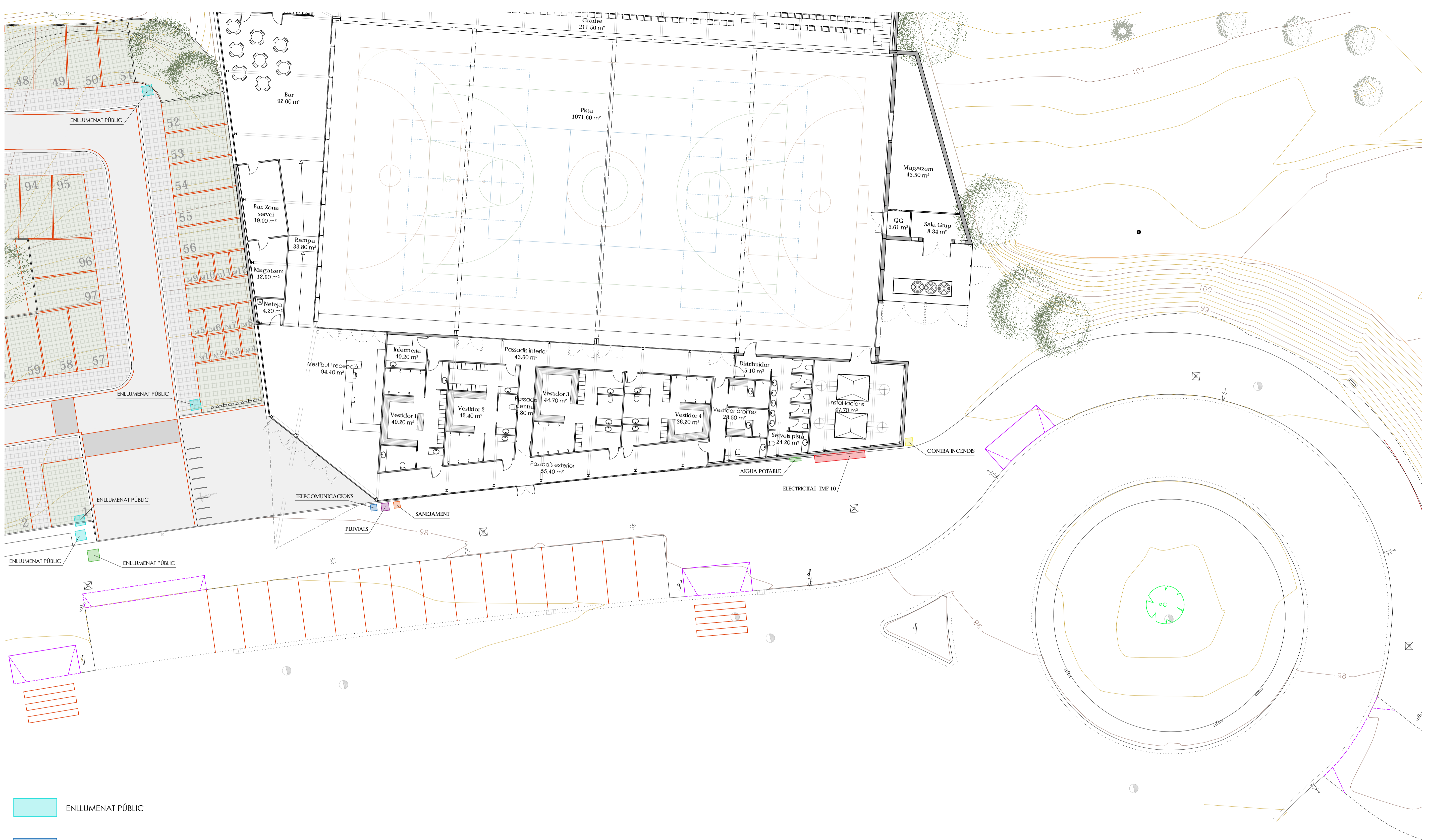
SERVEIS URBANITZACIÓ
NOUS SUBMINISTRAMENTS
I INSTAL·LACIONS DE SERVEIS
Escala: 1/1000 - A3

Marc Grifell Vera
Passatge Rasquet, 11
17800 Olot
T. 666450929
marc.grifell@coac.net

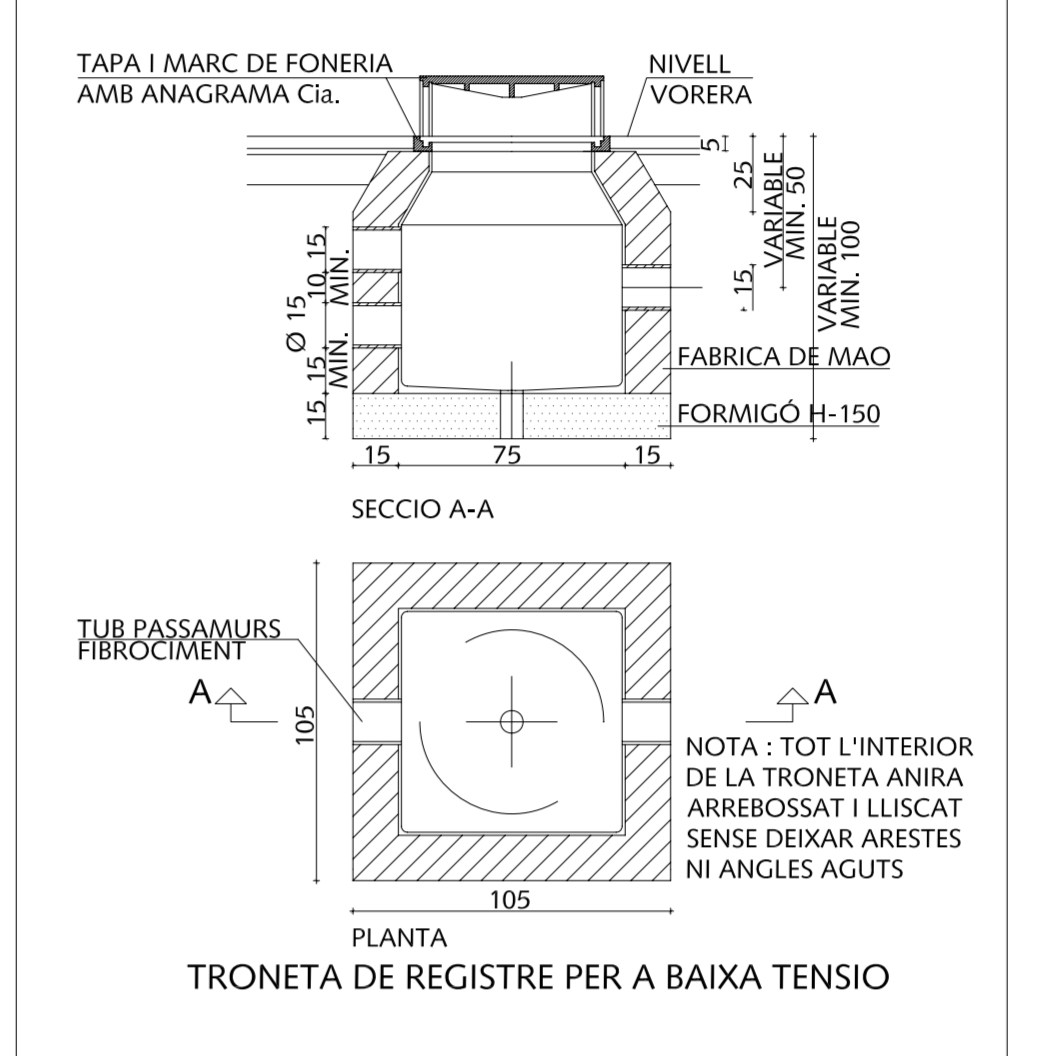
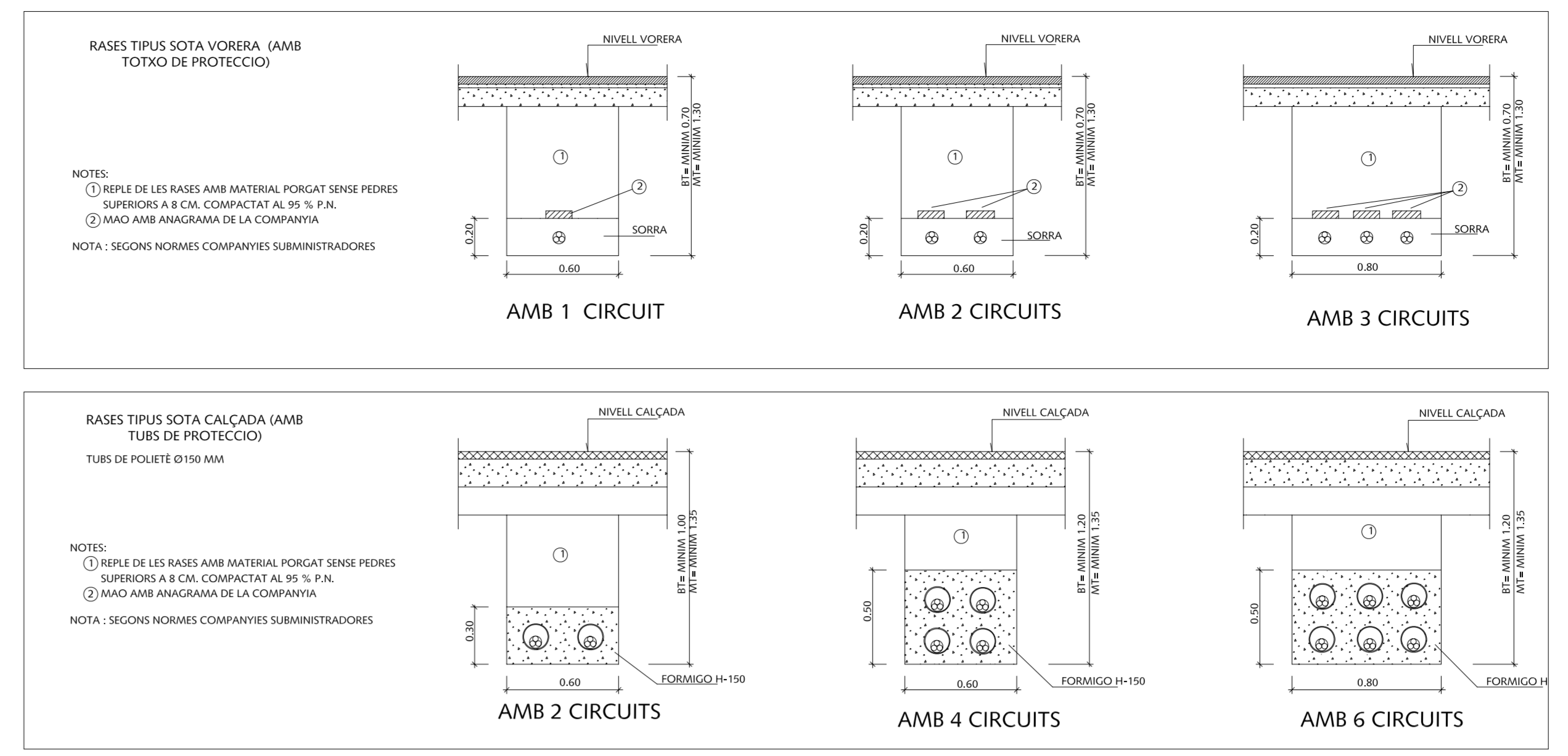
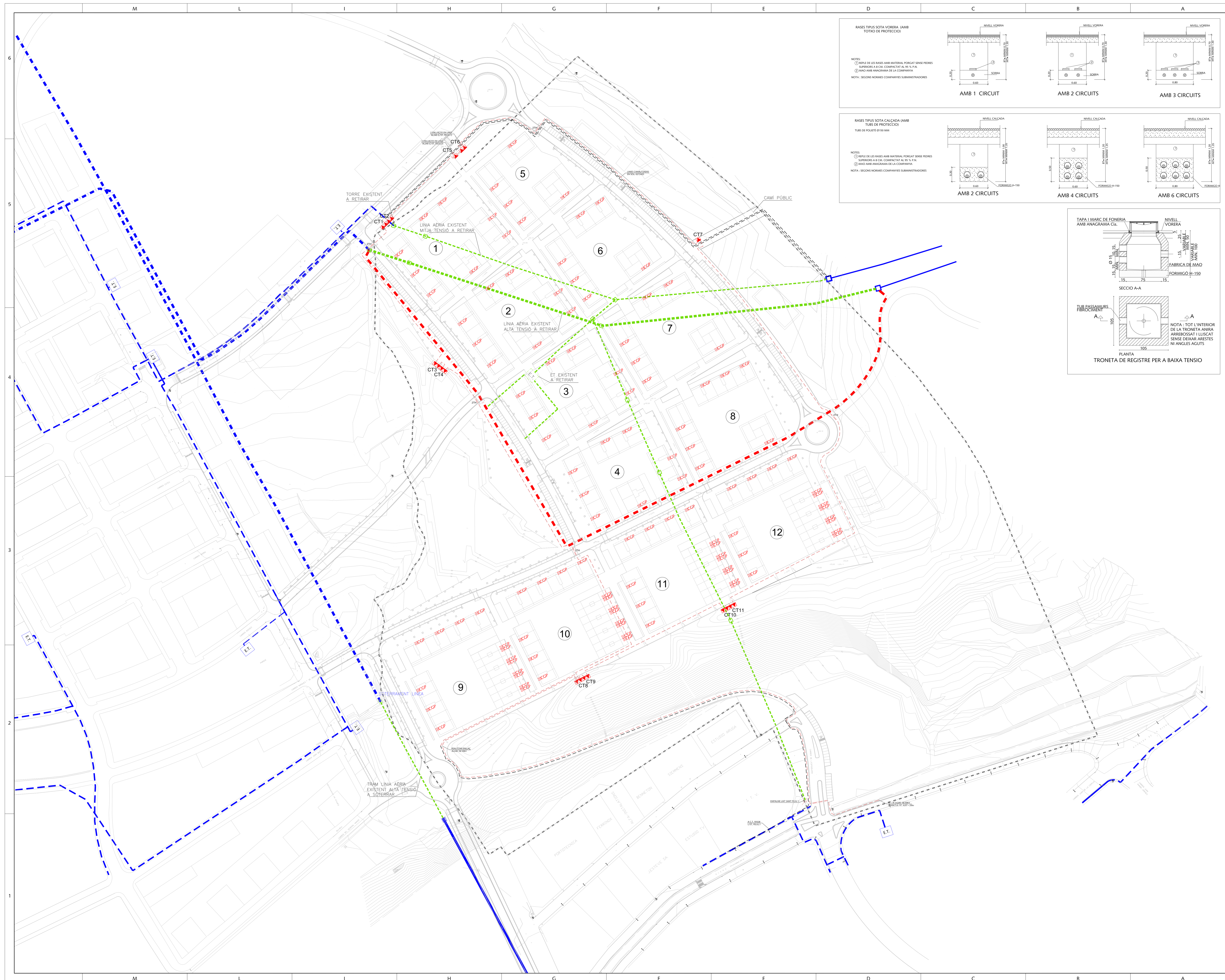




- ENLLUMENAT PÚBLIC
- TELECOMUNICACIONS
- ELECTRICITAT
- AIGUA POTABLE
- AIGÜES RESIDUALS
- AIGÜES PLUVIALS



- ENLLUMENAT PÚBLIC
- TELECOMUNICACIONS
- ELECTRICITAT
- AIGUA POTABLE
- AIGÜES RESIDUALS
- AIGÜES PLUVIALS



- LLEGGENDA ELECTRICTAT**
- LÍNIA ALTA TENSIÓ AÈRIA 110 KV
 - LÍNIA ALTA TENSIÓ SOTERRADA 110 KV
 - LÍNIA MITJA TENSIÓ AÈRIA 25 KV
 - LÍNIA MITJA TENSIÓ SOTERRADA 25 KV
 - CAIXA GENERAL DE PROTECCIÓ
 - CENTRE DE TRANSFORMACIÓ EN SUPERFÍCIE
 - CENTRE DE TRANSFORMACIÓ EN SUPERFÍCIE
 - INSTAL·LACIÓ DTF (Inclusió Formigó)
 - LÍNIA ALTA TENSIÓ AÈRIA EXISTENT 110 KV
 - LÍNIA ALTA TENSIÓ SOTERRADA EXISTENT 110 KV
 - LÍNIA MITJA TENSIÓ AÈRIA EXISTENT 25 KV
 - LÍNIA MITJA TENSIÓ SOTERRADA EXISTENT 25 KV
 - ET - ESTACIÓ TRANSFORMADORA EXISTENT
 - ET - ESTACIÓ TRANSFORMADORA EXISTENT A RETIRAR
 - ET - ESTACIÓ TRANSFORMADORA EXISTENT A RETIRAR



ARQUITECTURA MIQUEL ROA PRODUCCIONS

Junta Compensació "Mas Lluhi"

Projecte d'Urbanització "Mas Lluhi" Sant Just Desvern
 Novembre 2007

PLANEL·LEDA I NÚMER:
 Xarxa de Subminist. elèctric-Línia AT-MT-BT
 E. 1:1000 _DIN A0+ **P-30a**
 563UU-I

AJUNTAMENT DE SANT JUST DESVERN

PLAÇA JACINT VERDAGUER 2
08960 - SANT JUST DESVERN
A l' Atenció de Lourdes Morales

Ref. Sol·licitud: 0000798329
Tipus Sol·licitud: SUMINISTRO - NUEVO SUMINISTRO
Direcció del Subministrament: CL MARIA MONTESORI 2, 08960, SANT JUST DESVERN, BARCELONA
Potència sol·licitada: 241,8 kW
Data: 2 de abril de 2024

ASSUMPTE: Proposta Prèvia d'Accés i Connexió

Benvolgut Sr. / Benvolguda Sra.:

Ens posem en contacte amb vostè a fi de comunicar-li que, una vegada avaluada la seva sol·licitud, existeix capacitat d'accés per 241,8 kW.

Així mateix d'acord amb el que preveu el RD 1183/2020, acompanyem la següent documentació:

- **Pressupost detallat** dels treballs de reforç, adequació o entroncament, l'import del qual ascendeix a **12.396,24 €** (IVA\IGIC\IPSI inclòs)¹.

Tingui en compte que haurà de sol·licitar a un instal·lador autoritzat l'execució dels treballs de la nova extensió de xarxa necessària per a unir la seva instal·lació al punt de connexió de la xarxa existent.

Aquestes instal·lacions seran connectades a la xarxa per EDISTRIBUCIÓN Redes Digitales S.L. Unipersonal per raons de seguretat i qualitat de subministrament.

- **Plec de condicions Tècniques** dels treballs necessaris.

La vigència d'aquestes condicions tècniques i econòmiques és de **30 dies hàbils**. Durant aquest període pot acceptar-les realitzant el pagament d'aquest import per algun dels següents mitjans:

- Mitjançant targeta bancària a través del següent enllaç: <https://zonaprivada.edistribucion.com/solicitudesconexion?lang=es&cod=a2f2o00005izD8> o accedint al portal privat de la web www.edistribucion.com, i des del detall de la sol·licitud procedir al pagament.
- Mitjançant transferència bancària al compte corrent ES61-2100-2931-91-0200133488 indicant en el concepte el text literal: "**CNX 0000798329**". En aquest cas haurà d'enviar-nos el justificant de la mateixa al correu electrònic conexion.es@edistribucion.com o des de l'àrea privada de la nostra web www.edistribucion.com, a través del servei "Connexió a la xarxa" i seleccionant aquesta sol·licitud en l'apartat "Les teves sol·licituds de connexió".

Poden realitzar les seves consultes sobre les condicions d'acceptació i pagament per a entitats del Sector Públic a conexion.es@edistribucion.com.

Les actuacions a realitzar es troben regulades en l'article 25.2 del RD 1048/2013 i resulten necessàries per a atendre el subministrament sol·licitat. A més, les actuacions detallades han de ser dutes a terme pel distribuïdor en ser aquest el propietari d'aquestes xarxes i per raons de seguretat, fiabilitat i qualitat del

¹ Import total calculat amb l'impost general vigent, a data d'emissió d'aquestes condicions econòmiques, del territori on es presta aquest servei.

Si es produeix una variació, l'import a abonar s'ha d'actualitzar amb el nou valor de l'impost aplicable a la data del pagament.

Si es dona el cas que s'ha de facturar amb alguna excepció a l'impost general, ha de contactar amb conexion.es@edistribucion.com.

subministrament. Per això, l'objecte del contracte que subscriuguin les parts hauria de consistir en una prestació de serveis consistent en l'adequació de la xarxa de distribució elèctrica propietat d'EDISTRIBUCIÓN, actuacions que permetran, sense perjudici d'unes altres que poguessin ser necessàries (Nova Extensió de Xarxa), dotar de potència el punt de subministrament sol·licitat en CL MARIA MONTESORI 2, 08960, SANT JUST DESVERN, BARCELONA.

Quan rebem el pagament anteriorment indicat, emetrem la factura a nom de **AJUNTAMENT DE SANT JUST DESVERN²** i procedirem a realitzar els tràmits i treballs necessaris per a la connexió.

El termini previst d'execució dels treballs és de **60** dies hàbils, a comptar des de que es disposin dels permisos i les autoritzacions administratives necessàries i finalitzada la seva instal·lació d'enllaç per a la connexió.

Transcorregut aquest termini sense haver rebut la seva acceptació, es considerarà no acceptada la proposta prèvia, la qual cosa suposarà la desestimació de la sol·licitud del permís d'accés i connexió.

PER TAL QUE TINGUI SUBMINISTRAMENT

Quan hagi instal·lat la **CGP i la nova extensió de xarxa (si s'escau)** d'acord amb les Especificacions Particulars de e-distribució, li preguem que ens enviï una fotografia de l'exterior i una altra de l'interior de la mateixa que permeti validar la seva correcta instal·lació, indicant la referència de la sol·licitud **0000798329** a través del correu electrònic conexiones.edistribucion@enel.com. També pot enviar-nos les fotografies des de l'àrea privada de la nostra web www.edistribucion.com, apartat 'Connexió a la xarxa' i seleccionant la sol·licitud en l'apartat 'Les teves sol·licituds de connexió'.

Ha de tenir en compte que els treballs a fer per e-distribució per a donar servei a la caixa general de protecció podrien impactar sobre la seva propietat amb el pas de xarxes elèctriques de baixa tensió o la instal·lació de caixa de seccionament o similars. L'acceptació de les condicions tècniques i econòmiques implicaran el seu consentiment a l'execució necessària i aquests possibles impactes. En cas de dubte o discrepància, li preguem que ens ho comunicui prèviament a l'acceptació per a la seva anàlisi.

Una vegada hàgim finalitzat els treballs de connexió, l'informarem de la finalització dels mateixos i li facilitarem el Codi Universal del Punt de Subministrament (CUPS), amb el qual podrà formalitzar el contracte de subministrament a través de l'empresa Comercialitzadora que consideri.

Pot consultar les Especificacions Particulars d'e-distribució disponibles en l'àrea pública de la nostra pàgina web www.edistribucion.com, en l'apartat "Estàndard de la nostra Xarxa".

Quedem a la seva disposició per a qualsevol aclariment en el nostre Servei d'Assistència Tècnica en el telèfon 900 920 959, o a través del correu electrònic conexiones.edistribucion@enel.com. Així mateix, en la nostra pàgina web www.edistribucion.com, podrà obtenir major informació.

Aquesta comunicació anul·la i substitueix a les que poguéu haver rebut anteriorment relatives al mateix subministrament.

Moltes gràcies

EDISTRIBUCIÓN Redes Digitales S.L. Unipersonal

Operaciones Comerciales
Conexiones



² Si vostè és Administració Pública, previ a l'acceptació d'aquestes condicions tècniques i econòmiques haurà de comunicar-nos els codis DIR3 (Oficina Gestora, Oficina Comptable, Unitat Tramitadora i, opcionalment, Expedient) que, obligatòriament, necessita la factura que emetrem al seu nom.

Cas que la factura hagi d'emetre's a nom d'una altra persona (física o jurídica), serà necessari que previ al pagament, ens enviï l'autorització de pagament i facturació a conexiones.edistribucion@enel.com, utilitzant el model disponible en www.edistribucion.com apartat Connexions a la Xarxa, Desitges descarregar els formularis per a enviar-los per correu electrònic?, o sol·licitant-ho a conexiones.edistribucion@enel.com.

DETALL DEL PRESSUPOST

Aquest pressupost inclou únicament els treballs d'adequació, reforç o reforma a realitzar en la xarxa elèctrica d'e-distribución.

No inclou les noves xarxes elèctriques que han de construir-se des de la nostra xarxa fins al seu nou subministrament i serà necessari que sol·liciti un pressupost d'aquests treballs a un instal·lador autoritzat.

Treballs d'adequació d'instal·lacions existents:	9.635,69 €
Drets de supervisió ³ :	609,14 €
<hr/>	
Suma parcial:	10.244,83 €
IVA/IGIC/IPSI en vigor ⁴ (21%):	2.151,41 €
<hr/>	
Total import :	12.396,24 €

De conformitat amb el que es disposa en la legislació vigent, els treballs que afecten instal·lacions de la xarxa de distribución en servei hauran de ser realitzats en tot cas per aquesta empresa distribuïdora, en la seva condició de propietari d'aquestes xarxes i per raons de seguretat, fiabilitat i qualitat del subministrament, sent el seu cost a càrrec del sol·licitant.

³ Els drets de supervisió indicats es calculen en funció de les instal·lacions previstes i per la seva primera supervisió.

⁴ Import total calculat amb l'impost general vigent, a data d'emissió d'aquestes condicions econòmiques, del territori on es presta aquest servei.

Si es produeix una variació, l'import a abonar s'ha d'actualitzar amb el nou valor de l'impost aplicable a la data del pagament.

Si es dona el cas que s'ha de facturar amb alguna excepció a l'impost general, ha de contactar amb conexiones.edistribucion@enel.com.

DESGLÒS DEL PRESSUPOST

CÀRRECS IMPUTABLES AL CLIENT

Treballs d'adequació d'instal·lacions existents

Unitats.	Preu Unitat (€)	Descripció	Càrrec*	Total
2	86,35 €	CANDADO 50*8, APARAMENTA EXTERIOR MT	I	172,70 €
1	150,57 €	ACTA PREVIA PLANIFICACIÓN TRJ RED MT-BT	I	150,57 €
1	77,54 €	TAXES	I	77,54 €
1	7,89 €	COLOCACION PLACA INDICATIVA	I	7,89 €
1	410,41 €	EXECUCIÓ	I	410,41 €
8	48,17 €	RETIRO CONTINUO TIERRAS	I	385,36 €
6	66,16 €	EMPALME MONOB FRIO 18/30KV 150 A 240MM2	I	396,98 €
1	131,06 €	PERMISOS	I	131,06 €
1	6,27 €	6701271 RÓTULO IDENT CD FECSA ENDESA	I	6,27 €
1	49,19 €	CANDADO 25*5, ARMARIO E INSTALACIONES BT	I	49,19 €
1	85,98 €	PROJECTES	I	85,98 €
8	91,74 €	ZANJA TIPO B	I	733,92 €
1	227,34 €	CATA LOCALIZACION SERVICIOS	I	227,34 €
3	68,22 €	CANDADO 50*5, APARAMENTA INTERIOR MT	I	204,65 €
1	1.987,02 €	Telecontrol (Comunicacions)	I	1.987,02 €
1	203,74 €	PROGR BD REMOTA TELECONTROL Y CCONTROL	I	203,74 €
6,4	129,16 €	DEMOLICION Y REPOSIC PANOT/BALDOSA ESP	I	826,64 €
1	742,97 €	LEGALITZACIO	I	742,97 €
1	476,28 €	COORDINACION, VERIFICACION Y PRUEBAS	I	476,28 €
1	245,45 €	PLANO "AS BUILT" RED SUBT MT/BT <15M	I	245,45 €
2	107,39 €	PUESTA EN SERVICIO NUEVA SALIDA RED BT	I	214,78 €
2	731,75 €	EXPLORACION E INFORME DIAGNOSTICO CSMT	I	1.463,49 €
1440	0,30 €	APORTACION LOSETAS/SUPERFICIES ESP	I	435,46 €
		TOTAL		9.635,69 €

CÀRRECS IMPUTABLES AL CLIENT

DSIC

Unitats.	Preu Unitat (€)	Descripció	Càrrec*	Total
1	609,14 €	Derechos de Supervisión de Instalaciones Cedidas	I	609,14 €
		TOTAL		609,14 €

CÀRRECS NO IMPUTABLES AL CLIENT

Entroncament: sols material (Mà d'obra a càrrec e-distribución).

Unitats.	Descripció	Càrrec*
2	EMPALME C SUB MT (SIN CAMBIO TECNOLOGÍA)	N
1	IDENTIFICACION Y CORTE CABLE MT	N
1	MANIOBRA Y CREACION Z.P. MT, 2 PAREJAS	N
1	COLOC CARTELERIA (AVISOS) TRABAJO PROGR	N

*I: (Imputable) part de l'obra que executa l'empresa distribuïdora a càrrec del client.

N: (No imputable) part de l'obra que executa l'empresa distribuïdora al seu càrrec.

C: (Càrrec client): part de l'obra que executa el client segons acord.

Nota: totes les quantitats figuren en euros i sense impostos vigents.

PLEC DE CONDICIONS TÈCNIQUES

Punt/s de connexió a la xarxa de distribució

El punt de connexió és el lloc de la xarxa de distribució més pròxim al de consum amb capacitat per a atendre un nou subministrament o l'ampliació d'un existent.

Una vegada analitzada la seva sol·licitud, el punt de connexió que verifica els requisits reglamentaris de qualitat, seguretat i viabilitat física és el següent:

- Punto de Conexión: En el tramo de M.T. ubicado RED MT de la Línea de M.T. TORREBLA.1 perteneciente a la SET S.JOAN.DES . El conductor existente es SUB AL 240x1x3 18/30 Seco a la tensión de 25.000 voltios.
- Coordenades UTM del punt de connexió: 31, 421584.37, 4582210.02
- Capacitat d'accés proposta (kW): 241,8
- Tensió nominal (V): 25.000
- Potència de curtcircuit màxima de disseny (MVA): 693
- Potència de curtcircuit mínima (MVA): 214
- Restriccions temporals del dret d'accés:
 - Segons el que es preveu en l'article 33.2 de la Llei 24/2013, de 26 de desembre, el dret d'accés en el punt de connexió proposat podrà ser restringit temporalment per situacions que puguin derivar-se de condicions d'operació o de necessitats de manteniment i desenvolupament de la xarxa.

Treballs de reforç, adequació o reforma d'instal·lacions de la xarxa existent en servei

Els treballs inclosos en aquest apartat, que suposen actuacions sobre instal·lacions ja existents en servei, d'acord amb la legislació vigent, seran realitzats directament per l'empresa distribuïdora propietària de les xarxes, per raons de seguretat, fiabilitat i qualitat del subministrament.

ES REALITZARA LA OBERTURA DE RASA, CONNEXIO A XARXA MT

Entroncament i connexió de les noves instal·lacions a la xarxa existent

L'operació serà realitzada a càrrec d'aquesta empresa distribuïdora.

El cost dels materials utilitzats en aquesta operació, sobre la base de la legislació vigent, serà a càrrec del client.

Treballs necessaris per a la nova extensió de xarxa

Comprenen les noves instal·lacions de xarxa a construir entre el punt de connexió de la xarxa existent i el punt d'entrega (CGP), a càrrec del client.

ES REALITZARA LA OEBRTURA DE RASA, NOVA LSMT I LSBT, NOU CT TELEMAT.

D'acord amb la legislació vigent, les noves instal·lacions necessàries des del punt de connexió amb la xarxa existent fins al punt frontera amb la instal·lació particular que vagin a formar part de la xarxa de distribució, i siguin realitzades directament pel client, hauran de ser cedides a e-distribución, segons s'indica en l'annex "TRÀMITS NECESSARIS PER A L'EXECUCIÓ DE LES INSTAL·LACIONS D'EXTENSIÓ PEL CLIENT I CESSIÓ" inclòs en la present Comunicació.

TRÀMITS NECESSARIS PER A L'EXECUCIÓ DE LES INSTAL·LACIONS D'EXTENSIÓ I CESSIÓ:

Vostè com a sol·licitant ha optat per encarregar la construcció de les instal·lacions de nova extensió de xarxa elèctrica a una empresa legalment autoritzada (aliena a e-distribución), que hauran de ser cedides posteriorment a la Companyia Distribuïdora (Empresa Titular) a través del telèfon 900 920 959 o al mail conexiones.edistribucion@enel.com

Amb aquesta acceptació la tramitació administrativa, el projecte elèctric i l'obtenció dels permisos i autoritzacions administratives necessaris per a poder executar les instal·lacions de nova extensió requerides per al subministrament elèctric, seran responsabilitat del sol·licitant.

La tramitació s'iniciarà amb la redacció del projecte elèctric, que haurà de ser remès per mail a conexiones.edistribucion@enel.com per a procedir a la seva revisió per part dels nostres Serveis Tècnics, que emetrà un informe d'Ajustat o No ajustat a la normativa vigent.

Qualsevol variació de les previsions del projecte durant l'execució haurà de ser comunicada a la Companyia Distribuïdora (Empresa Titular) adreçant-se al correu electrònic anterior o trucant al 900 920 959. Si al plec de condicions tècniques i econòmiques remès, es defineix la necessitat de construir un centre de distribució, el projecte elèctric haurà d'incloure el nou centre de distribució amb les línies de mitja tensió que l'alimentaran.

Previ a l'inici de l'execució de l'obra de la nova extensió de xarxa elèctrica serà necessari coordinar-se amb la Companyia Distribuïdora (Empresa Titular), aportant tots els permisos i autoritzacions, concretant les corresponents fites de supervisió i conciliant l'execució de la nova extensió amb la dels treballs reservats a la Distribuïdora.

En aquells casos on sigui necessària una nova estació transformadora, caldrà tenir una especial atenció a les fites de supervisió prèvies al muntatge per a poder validar les característiques del local i els detalls constructius per assegurar el compliment de les especificacions.

Una vegada finalitzades les obres i emesos els Certificats de Direcció i Finalització d'obra de la instal·lació i plànols acotats de tota la instal·lació de distribució construïda juntament amb el projecte executiu i permisos de l'administració i/o particulars afectats, les instal·lacions efectuades hauran de cedir-se a la Companyia Distribuïdora (Empresa Titular) que es responsabilitzarà des d'aquest moment a la seva operació i manteniment, segons el document signat com a conveni de cessió d'instal·lacions, projectes i permisos.

En aquells casos on s'hagin executat instal·lacions de tensió superior a 1 kV serà necessari que la Companyia Distribuïdora (Empresa Titular) gestioni la legalització de les instal·lacions de distribució corresponents entrant l'expedient a l'Administració d'Indústria corresponent, sol·licitant Acta de Posada en Servei. Una vegada concedida es programarà l'energització de la nova xarxa de distribució que permetrà donar tensió a les seves instal·lacions.

CONDICIONS PARTICULARS DE L'ESTUDI TÈCNIC

Estudi condicionat a l'obtenció dels permisos municipals.

El client ha de reservar un espai accessible des de domini públic, al límit de la zona pública/privada i amb accés independent i accessible les 24h per a la ubicació del centre de transformació. En conseqüència, haurà de signar un document de cessió de terreny amb e-Distribución Redes Digitales S.L.U..

El client construirà un nínxol al límit entre la zona pública/privada, amb accés directe 24h i espai per a poder instal·lar la caixa general de protecció (CGP9-630), segons normativa vigent. La instal·lació de la CGP9-630 anirà sempre a càrrec de client. Agraïrem que, un cop preparada la instal·lació d'enllaç, ho comuniqui a conexiones.edistribucion@enel.com adjuntant les fotografies corresponents (arqueta i tubs visibles si s'escau).

DOCUMENT D'AUTORITZACIÓ DE PAGAMENT

En/Na (nombre del administrador empresa principal solicitante del suministro o servicio)
.....
amb NIF..... actuant com administrador i/o apoderat de (nombre empresa principal solicitante)....., amb CIF..... i domicili social a (dirección social empresa principal)....., municipi de

Telèfon de contacte: Direcció email:

Encarrega i autoritza:

A (empresa, ingeniería o representante), amb CIF..... i domicili social a, municipi de

Persona de contacte:

Telèfon de contacte: Direcció email:

A realitzar davant E-Distribución Redes Digitales S.L.Unipersonal:

El pagament de la sol·licitud de (Nuevo Suministro/Ampliación/Servicios de red), inclosa l'emissió al seu nom de les factures que e-distribución hagi de generar corresponents a la execució de les instal·lacions precises per atendre el subministrament sol·licitat, amb les següents característiques al punt que s'indica,

Direcció del subministrament.....

Municipi:

Potència:kW.

Petició de subministrament nº:

Import a Pagar.....

Data de l'autorització:

Signatura de l'administrador/apoderat empresa principal

PROTECCIÓN DE DADES – L'informem que EDISTRIBUCIÓN Redes Digitales S.L. Unipersonal és la responsable del tractament de les dades personals que es necessiten recavar per a la gestió de la sol·licitud de nou subministrament/servei i que està legitimada a tractar les seves dades per a complir amb les obligacions legals que estableixi la normativa del sector elèctric a cada moment o, si escau, per a l'execució del contracte.

Les dades personals que ens faciliti no es cediran a tercers, llevat d'obligació legal. Tanmateix, podran tenir accés a les mateixes els proveïdors de serveis que EDISTRIBUCIÓN Redes Digitales S.L. Unipersonal contracti o pugui contractar i que tinguin la condició d'encarregats del tractament, alguns dels quals poden estar localitzats fora de l'Espai Econòmic Europeu.

Li recordem que pot exercir els seus drets d'accés, rectificació, cancel·lació, oposició, portabilitat, així com qualsevol altre que estableixi la normativa en vigor a cada moment. Si desitja ampliar la informació, premi en el següent enllaç www.edistribucion.com

DOCUMENTO DE AUTORIZACION DE PAGO

Don/Doña *(nombre del administrador empresa principal solicitante del suministro o servicio)*
..... con
NIF..... actuando como administrador y/o apoderado de *(nombre empresa principal solicitante)*....., con CIF..... y domicilio
social en *(dirección social empresa principal)*....., municipio de

Teléfono de contacto: Dirección email:

Encarga y autoriza:

A *(empresa, ingeniería o representante)*, con
CIF..... y domicilio social en, municipio de
.....

Persona de contacto:

Teléfono de contacto: Dirección email:

A realizar ante E-Distribución Redes Digitales S.L.Unipersonal:

El pago de la solicitud de *(Nuevo Suministro/Ampliación/Servicios de red)*, incluida la emisión a su nombre de las facturas que e-distribución deba generar correspondientes a la ejecución de las instalaciones precisas para atender el suministro solicitado, con las siguientes características en el punto que se indica,

Dirección del suministro.....

Municipio:

Potencia:kW.

Petición de suministro nº:

Importe a Pagar.....

Fecha de la autorización:

Firma del administrador/apoderado empresa principal

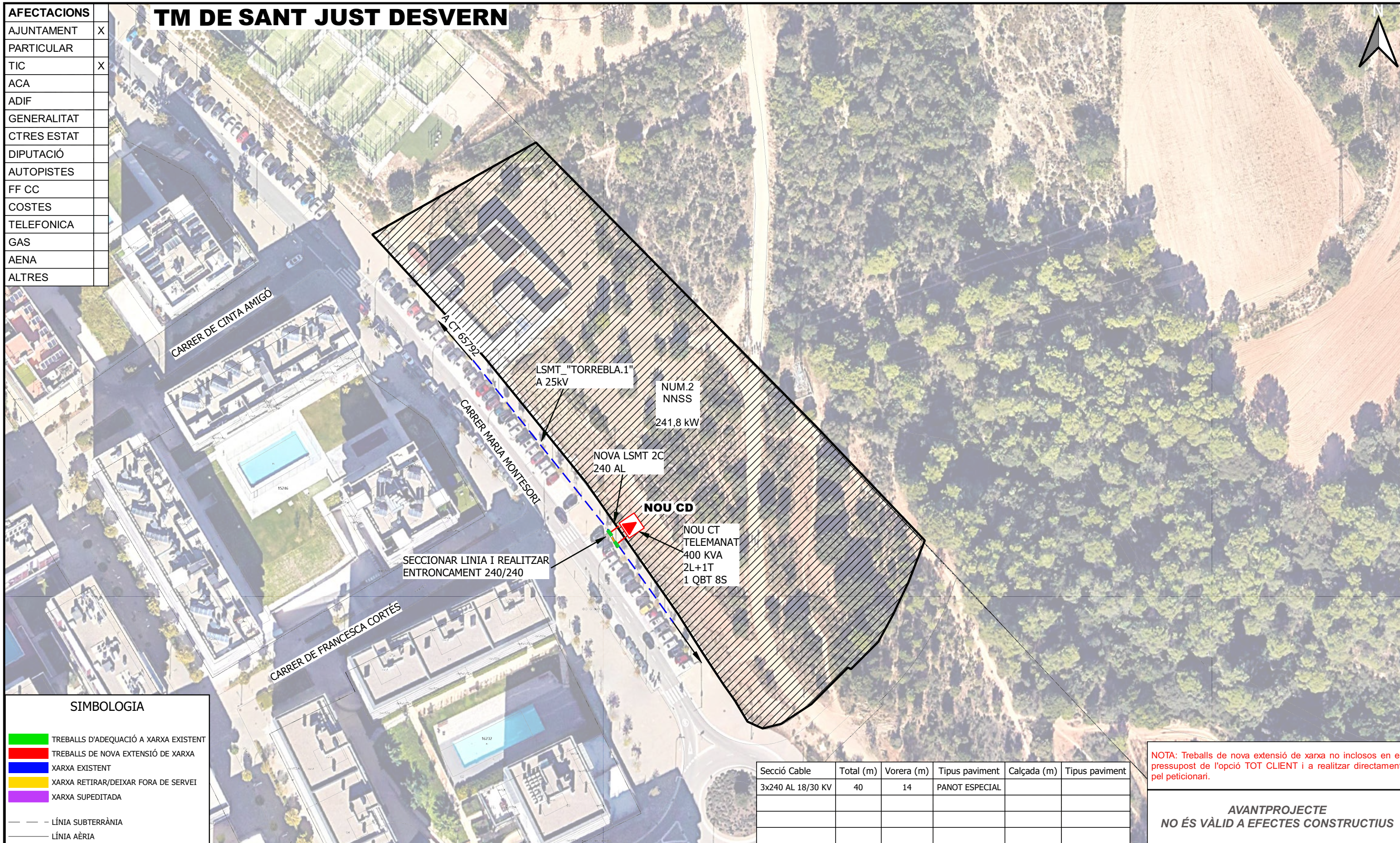
PROTECCIÓN DE DATOS - Le informamos de que EDISTRIBUCIÓN Redes Digitales S.L. Unipersonal es el responsable del tratamiento de los datos personales que se necesiten recabar para la gestión de la solicitud de nuevo suministro/servicio y que está legitimada a tratar sus datos para cumplir con las obligaciones legales que establezca la normativa del sector eléctrico en cada momento o, en su caso, para la ejecución del contrato.

Los datos personales que nos facilite no se cederán a terceros, salvo obligación legal. No obstante, podrán tener acceso a ellos los proveedores de servicios que EDISTRIBUCIÓN Redes Digitales S.L. Unipersonal contrate o pueda contratar y que tengan la condición de encargados del tratamiento, algunos de los cuales pueden encontrarse localizados fuera del Espacio Económico Europeo.

Le recordamos que puede ejercer sus derechos de acceso, rectificación, cancelación, oposición, portabilidad, así como cualquier otro que establezca la normativa en vigor en cada momento. Si desea ampliar la información pinche en el siguiente enlace www.edistribucion.com

AFFECTACIONS	
AJUNTAMENT	X
PARTICULAR	
TIC	X
ACA	
ADIF	
GENERALITAT	
CTRES ESTAT	
DIPUTACIÓ	
AUTOPISTES	
FF CC	
COSTES	
TELEFONICA	
GAS	
AENA	
ALTRES	

TM DE SANT JUST DESVERN



SIMBOLOGIA	
	TREBALLS D'ADEQUACIÓ A XARXA EXISTENT
	TREBALLS DE NOVA EXTENSIÓ DE XARXA
	XARXA EXISTENT
	XARXA RETIRAR/DEIXAR FORA DE SERVEI
	XARXA SUPEDITADA
	LÍNIA SUBTERRÀNIA
	LÍNIA AÈRIA
	EMPALMAMENT
	PUNTES MORTES
	CONVERSIÓ AÈRIA/SUBTERRÀNIA
	SECCIONADOR
	ARQUETA
	TM (TORRE METÀL·LICA)
	PH (SUPORT DE FORMIGÓ)
	PF (SUPORT DE FUSTA)
	CD/CM (CENTRE DE DISTRIBUCIÓ/MESURA)
	CDI (CENTRE DISTRIBUCIÓ INTEMPÈRIE)

OBSERVACIONS:

- * Estudi condicionat a l'obtenció de permisos municipals.
- * El client ha de reservar un espai accessible des de domini públic, al límit de la zona pública/privada i amb accés independent i accessible les 24h per a la ubicació del centre de transformació.
- * El client construirà un nínxol al límit entre la zona pública/privada, amb accés directe 24h i espai per a poder instal·lar la caixa general de protecció (CGP9-630), segons normativa vigent.
- * La instal·lació de la CGP9-630 anirà sempre a càrrec de client.
- * En cas que el client executi els treballs d'extensió de xarxa, també es farà càrrec de l'obtenció de tots els permisos necessaris.

Secció Cable	Total (m)	Vorera (m)	Tipus paviment	Calçada (m)	Tipus paviment
3x240 AL 18/30 KV	40	14	PANOT ESPECIAL		

NOTA: Treballs de nova extensió de xarxa no inclosos en el pressupost de l'opció TOT CLIENT i a realitzar directament pel peticionari.

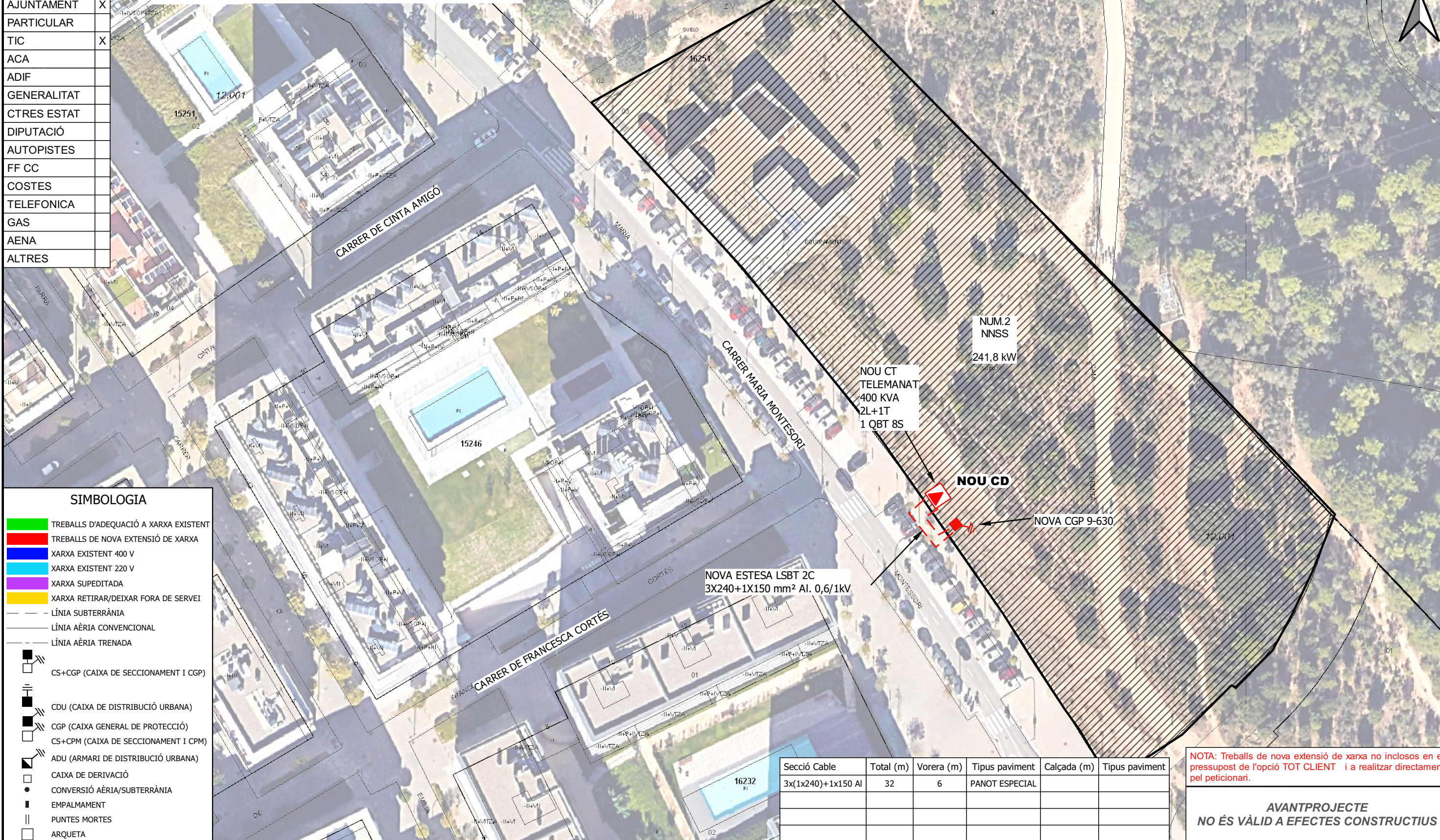
**AVANTPROJECTE
NO ÉS VÀLID A EFECTES CONSTRUCTIUS**

ESTUDI PER A NOU SUBMINISTRAMENT DE LÍNIA MT A 25KV CL MARIA MONTESORI 2

	Núm. EXP: 0000798329	ET: ORD-VAS	Data: [02/04/2024]
	Potència: 241,8 kW	LMT A 25KV "TORREBLA.1"	Format: DIN-A3
	Client: AJUNTAMENT DE SANT JUST DESVERN		Escala: 1:1000
	TM DE SANT JUST DESVERN		Nº Plànol: 1 de 1
PLÀNOL DE PLANTA GENERAL MT			

AFFECTACIONS	
AJUNTAMENT	X
PARTICULAR	
TIC	X
ACA	
ADIF	
GENERALITAT	
CTRES ESTAT	
DIPUTACIÓ	
AUTOPISTES	
FF CC	
COSTES	
TELEFONICA	
GAS	
AENA	
ALTRES	

TM DE SANT JUST DESVERN



SIMBOLOGIA

- TREBALLS D'ADEQUACIÓ A XARXA EXISTENT
- TREBALLS DE NOVA EXTENSIÓ DE XARXA
- XARXA EXISTENT 400 V
- XARXA EXISTENT 220 V
- XARXA SUPEDITADA
- XARXA RETIRAR/DEIXAR FORA DE SERVEI
- LÍNIA SUBTERRÀNIA
- LÍNIA AÈRIA CONVENCIONAL
- LÍNIA AÈRIA TRENADA
- CS+CGP (CAIXA DE SECCIONAMENT I CGP)
- CDU (CAIXA DE DISTRIBUCIÓ URBANA)
- CGP (CAIXA GENERAL DE PROTECCIÓ)
- CS+CPM (CAIXA DE SECCIONAMENT I CPM)
- ADU (ARMARI DE DISTRIBUCIÓ URBANA)
- CAIXA DE DERIVACIÓ
- CONVERSIÓ AÈRIA/SUBTERRÀNIA
- EMPALMAMENT
- PUNTES MORTES
- ARQUETA
- TM (SUPPORT METÀL·LIC)
- PH (SUPPORT DE FORMIGÓ)
- PF (SUPPORT DE FUSTA)
- SUPORT DE FUSTA CASAT
- SUPORT DE FUSTA AMB TORNAPUNTES
- SUPORT DE FUSTA VENTAT
- CADIRETA
- ESCOMESA
- CT (CENTRE DE DISTRIBUCIÓ)
- CTI (CENTRE DISTRIBUCIÓ INTEMPÈRIE)

OBSERVACIONS:

- * Estudi condicionat a l'obtenció de permisos municipals.
- * El client ha de reservar un espai accessible des de domini públic, al límit de la zona pública/privada i amb accés independent i accessible les 24h per a la ubicació del centre de transformació.
- * El client construirà un nínxol al límit entre la zona pública/privada, amb accés directe 24h i espai per a poder instal·lar la caixa general de protecció (CGP9-630), segons normativa vigent.
- * La instal·lació de la CGP9-630 anirà sempre a càrrec de client.
- * En cas que el client executi els treballs d'extensió de xarxa, també es farà càrrec de l'obtenció de tots els permisos necessaris.

Secció Cable	Total (m)	Vorera (m)	Tipus paviment	Calçada (m)	Tipus paviment
3x(1x240)+1x150 Al	32	6	PANOT ESPECIAL		

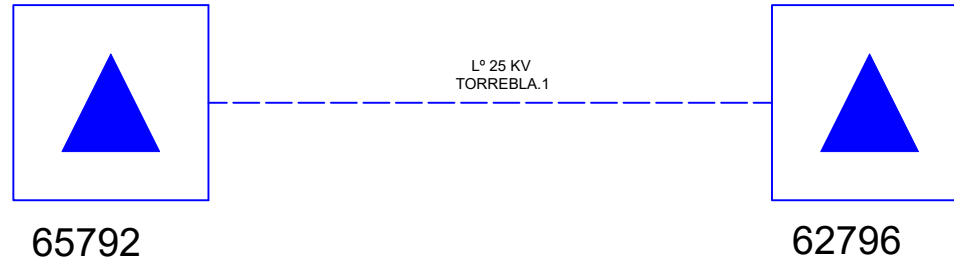
NOTA: Treballs de nova extensió de xarxa no inclosos en el pressupost de l'opció TOT CLIENT i a realitzar directament pel peticionari.

**AVANTPROJECTE
NO ÉS VÀLID A EFECTES CONSTRUCTIUS**

ESTUDI PER A NOU SUBMINISTRAMENT DE LÍNIA BT A 3x230V/400V CL MARIA MONTESORI 2

	Núm. EXP: 0000798329	ET: ORD-VAS	Data: [02/04/2024]
	Potència: 241,8 kW	CT NOU NOVES SORTIDES	Format: DIN-A3
	Client: AJUNTAMENT DE SANT JUST DESVERN		Escala: 1:765
	TM DE SANT JUST DESVERN		Nº Plànol: 1 de 1
PLÀNOL DE PLANTA GENERAL BT			

ESTAT ACTUAL



ESTAT PREVIST

