

## ANNEX 31 ACCESSIBILITAT

Les solucions adoptades al projecte tenen com a objectiu que l'actuació disposi de les prestacions adequades per garantir els requisits bàsics de qualitat que estableix la Llei 38799 d'Ordenació de l'Edificació, així com en el DB SUA del Codi Tècnic de l'edificació.

En relació a la funcionalitat, s'estableix que el desenvolupament de l'edifici ha de permetre a les persones amb mobilitat i comunicació reduïdes l'accés i la circulació per l'edifici en els termes previstos en la seva normativa específica.

Per tant, el present projecte té com a objectiu:

Reduir a límits acceptables el risc que els usuaris pateixin danys immediats en l'ús previst dels edificis, com conseqüències de les característiques del seu projecte, construcció, ús i manteniment, així com en facilitar l'accés i la utilització no discriminatòria, independent i segura dels mateixos a les persones amb discapacitat.

Per satisfer aquest objectiu, els edificis es projectaran, construiran, mantindran i utilitzaran de forma que compleixin les exigències bàsiques que estableixen en els apartats següents.

El document Bàsic "DB-SUA Seguretat d'ús i accessibilitat" especifica paràmetres objectius i procediments compliment dels quals asseguri la satisfacció de les exigències bàsiques i la superació dels nivells mínims de qualitat propis del requisits bàsics de seguretat d'utilització i accessibilitat.

### Seguretat davant el risc de caigudes

#### Lliscositat dels paviments

Localització i característiques del paviment	Classe	Resistència al lliscament	Estança/es
Zones interiors seques amb pendent inferior al 6%	1	$15 < R_d \leq 35$	Pista Grades Magatzems
Zones interiors seques amb pendent superior al 6% i escales	2	$35 < R_d \leq 45$	Escales
Zones interiors humides amb pendent inferior al 6%	2	$35 < R_d \leq 45$	Vestidors Serveis
Zones exteriors, piscines i dutxes	3	$R_d \geq 45$	Exteriors Dutxes

#### Discontinuitats del paviment

No hi haurà cap mena de discontinuïtat en els paviments, a excepció de canvis de paviment que no excedeixin de 5 cm es resoldran amb un pendent inferior al 25%

#### Desnivells

No hi haurà cap desnivell que no excedeix de 55cm sense una diferenciació visual i tàctil. La diferenciació començarà a 25cm de la vora com a mínim.

### **Barreres de protecció davant una fila de seients fixes**

L'alçada de les barreres de protecció podrà ser de 70 cm d'alçada si incorpora un element horitzontal de 50 cm d'amplada, situada com a mínim a 50 cm d'alçada. Haurà de ser capaç de resistir una força horitzontal al límit superior de 3 kN/m i simultàniament una força vertical uniforme de 1 kN/m aplicada al límit exterior.

### **Escales i rampes**

Totes les escales i rampes compleixen amb els paràmetres establerts a l'apartat 3 del DB SUA 1.

Els trams d'escala tindran com a mínim 3 graons. Com que la ocupació és superior a 100 persones, l'amplada útil mínima és de 1,10 m.

Per tal que tots els itineraris siguin accessibles, no hi haurà cap rampa amb un pendent superior al 10% en trams menors de 3 m, al 8 % en trams menors de 6 m i al 6% en la resta de casos. Els trams tindran una longitud de 15 m com a màxim. L'amplada mínima de rampes en un itinerari accessible és de 1,2 m.

### **Seguretat davant el risc d'impacte o atrapada**

#### **Impacte**

- Impacte contra elements fixes

La altura lliure de pas en zones de circulació serà de com a mínim de 2100mm en les zones d'ús restringit i de 2200mm a la resta de zones. Als passos de portes, l'alçada lliure mínima serà de 2000mm.

Els elements fixes que sobresurtin de les façanes i que es trobin situats en zones de circulació, estaran a una altura mínima de 2200mm.

A les zones de circulació no hi podrà haver cap element que sobresurti més de 150mm en horitzontal a una altura compresa entre 1000mm i 2200mm amidats des del terra.

Es limitarà el risc d'impacte amb els elements volats a una altura inferior a 2000mm, tals com replans, trams d'escala, rampes, etc. mitjançant la col·locació d'elements fixes que privin l'accés fins a aquests punts.

- Impacte contra elements practicables

Excepte en les zones d'ús restringit, les portes de pas situades al lateral dels passadissos que tinguin una amplada inferior a 2,50m. s'hauran de situar de manera que l'obertura de la porta no envaeixi aquest.

Si existeixen portes de vaivé situades en zones de circulació, aquestes tindran parts transparents o translúcides que permetin veure l'aproximació de les persones, situades de manera que cobreixin la franja compresa entre els 0,70m i els 1,50m.

- Impacte contra elements fràgils

Les superfícies vidriades situades a les àrees d'impacte especificades en el punt 2 del DB\_SUA 2 estaran constituïdes per elements laminats o trempats que resisteixin un impacte de nivell 3.

- Impacte contra elements insuficientment perceptibles

Les superfícies vidriades que es puguin confondre amb portes o obertures s'identificaran degudament.

### **Atrapada**

En el cas de portes corredisses i elements d'obertura i tancament automàtic, no poden tenir una distància inferior a 20cm fins a un objecte fix pròxim, així com també han de disposar de dispositius de protecció adequats al tipus d'accionament i han de complir amb les especificacions tècniques pròpies.

### **Seguretat davant el risc d'empresonament**

Les portes en un recinte que tinguin un dispositiu per ser bloquejades des de l'interior i les persones hi poden quedar accidentalment atrapades dins, haurà d'existir algun sistema de desbloqueig d'aquestes portes des de l'exterior del recinte. A excepció dels lavabos o banys dels habitatges, aquests recintes tindran il·luminació controlada des de l'interior.

Les dimensions i la distribució dels petits recintes i espais seran adequades per tal de garantir als usuaris en cadira de rodes la utilització dels mecanismes d'obertura i tancament de les portes així com el gir al seu interior sense que l'obertura de la porta afecti a aquest espai.

La força d'obertura de les portes de sortida serà de 150N com a màxim, a excepció de les dels recintes especificats en l'apartat anterior, on serà de 25N com a màxim.

### **Seguretat davant el risc degut a la il·luminació inadequada**

#### **Enllumenat normal a les zones de circulació**

El nivell mínim d'il·luminació en zones de circulació és de 20 lux en espais exteriors i de 100 lux en espais interiors, amb un factor d'uniformitat serà del 40% com a mínim.

No hi ha cap espai on l'activitat tingui previst desenvolupar-se amb nivells baixos d'il·luminació.

#### **Enllumenat d'emergència**

Tots els locals disposaran d'enllumenat d'emergència d'acord amb les especificacions del punt 2 del DB SUA 4.

### **Seguretat davant el risc degut a situacions d'alta ocupació**

A més de les condicions esmentades a continuació, també es manté l'aplicació del DB SI 3, exposat a l'apartat 2.3.2 d'aquesta memòria.

Les graderies no tindran un pendent major al 50%. La longitud màxima de les files que tenen accés des dels dos extrems serà de 20 m. Quan la fila només disposi d'accés per un extrem, la longitud màxima serà de 10 m.

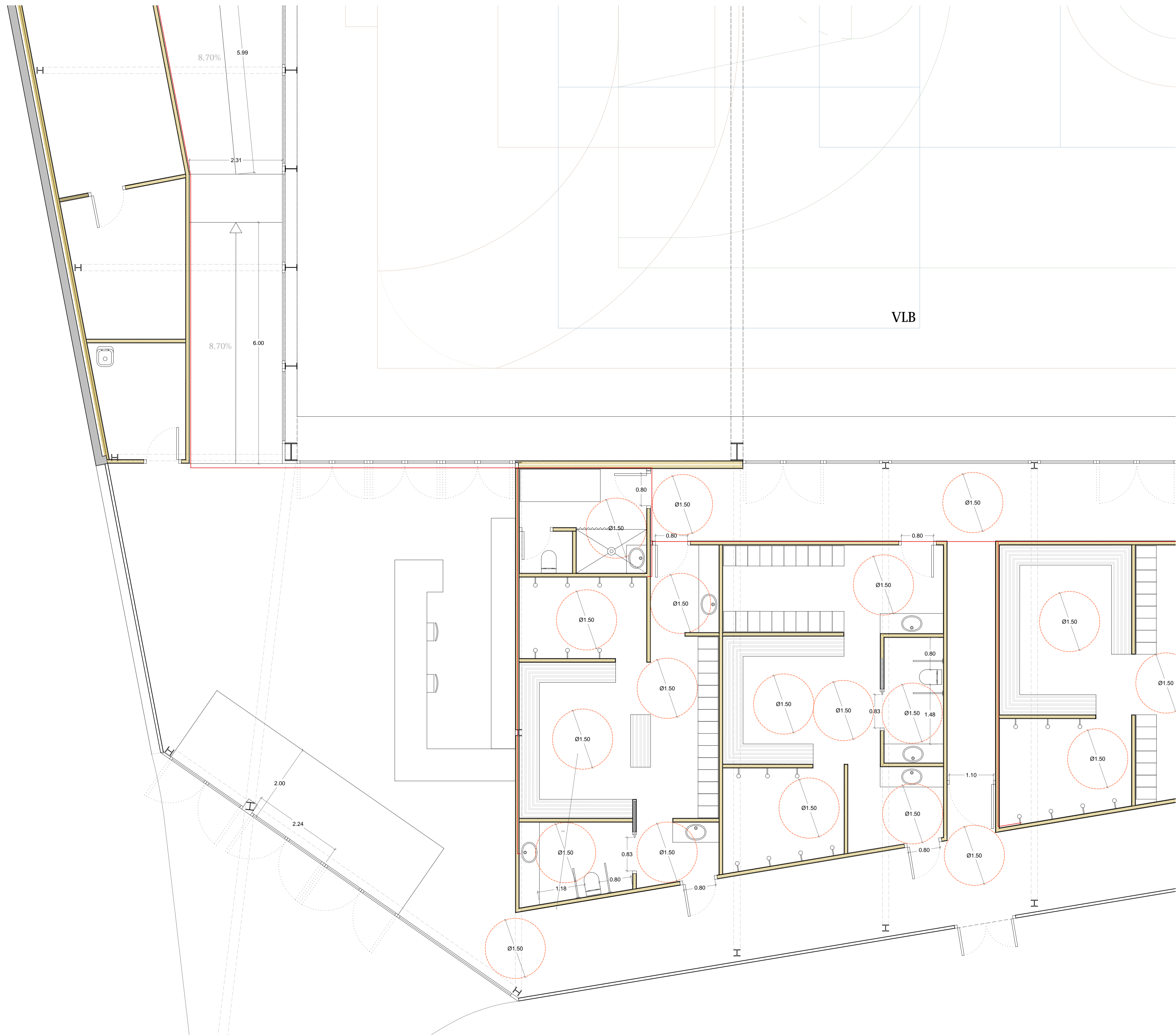
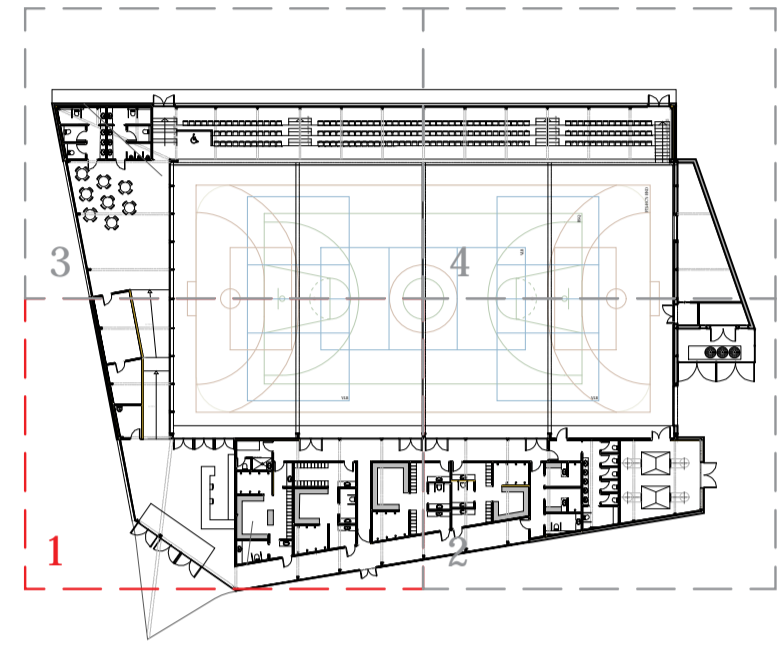
La diferencia de cota entre qualsevol fila d'espectadors i la sortida de la graderia serà de com a màxim 4 m.

### Accessibilitat

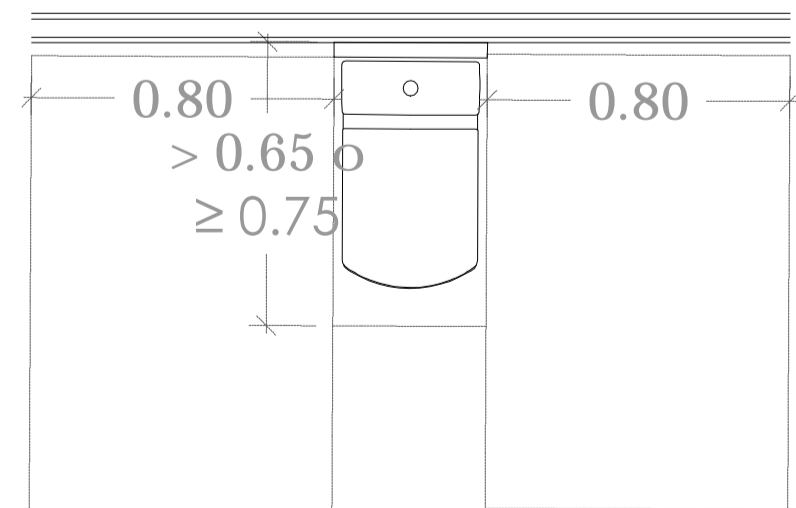
Amb la finalitat d'accés i la utilització no discriminatòria, independent i segura dels edificis a les persones amb discapacitat es compliran les condicions funcionals i de dotació d'elements accessibles.

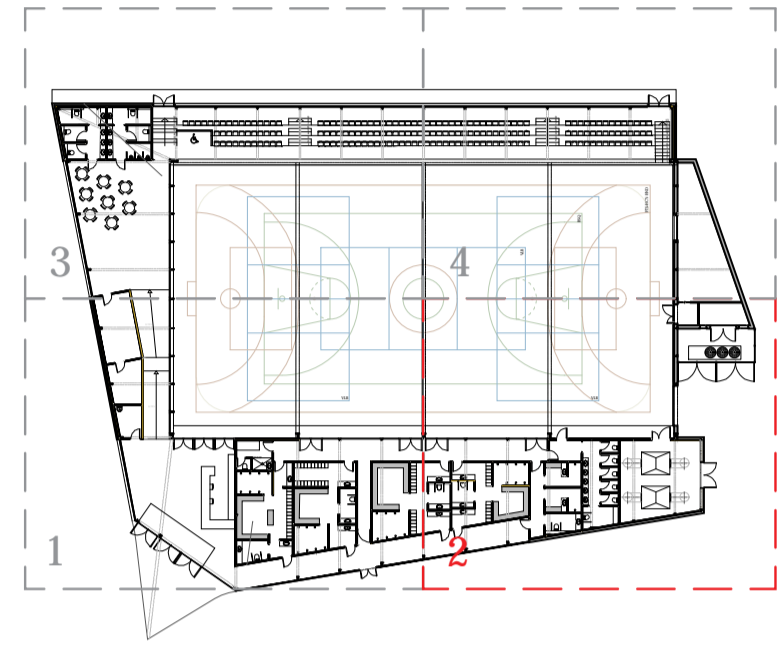
Tots els accessos i recorreguts del complex seran accessibles.

Es disposarà, com a mínim, d'una cambra higiènica accessible per cada 10 inodors. Els vestidors també seran accessibles i tindran, com a mínim, una dutxa, un lavabo i una cabina accessibles.

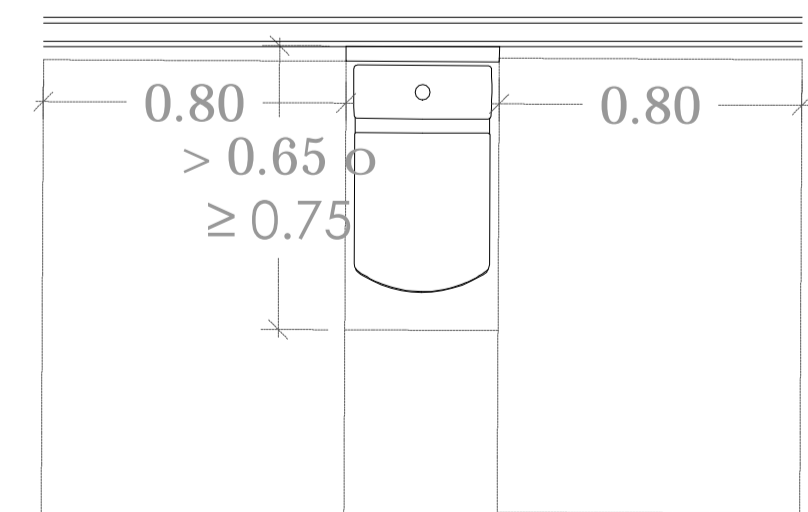


ESPACI DE TRANSFERÈNCIA MÍNIMS PER A LAVABO ADAPTAT D'US PÚBLIC



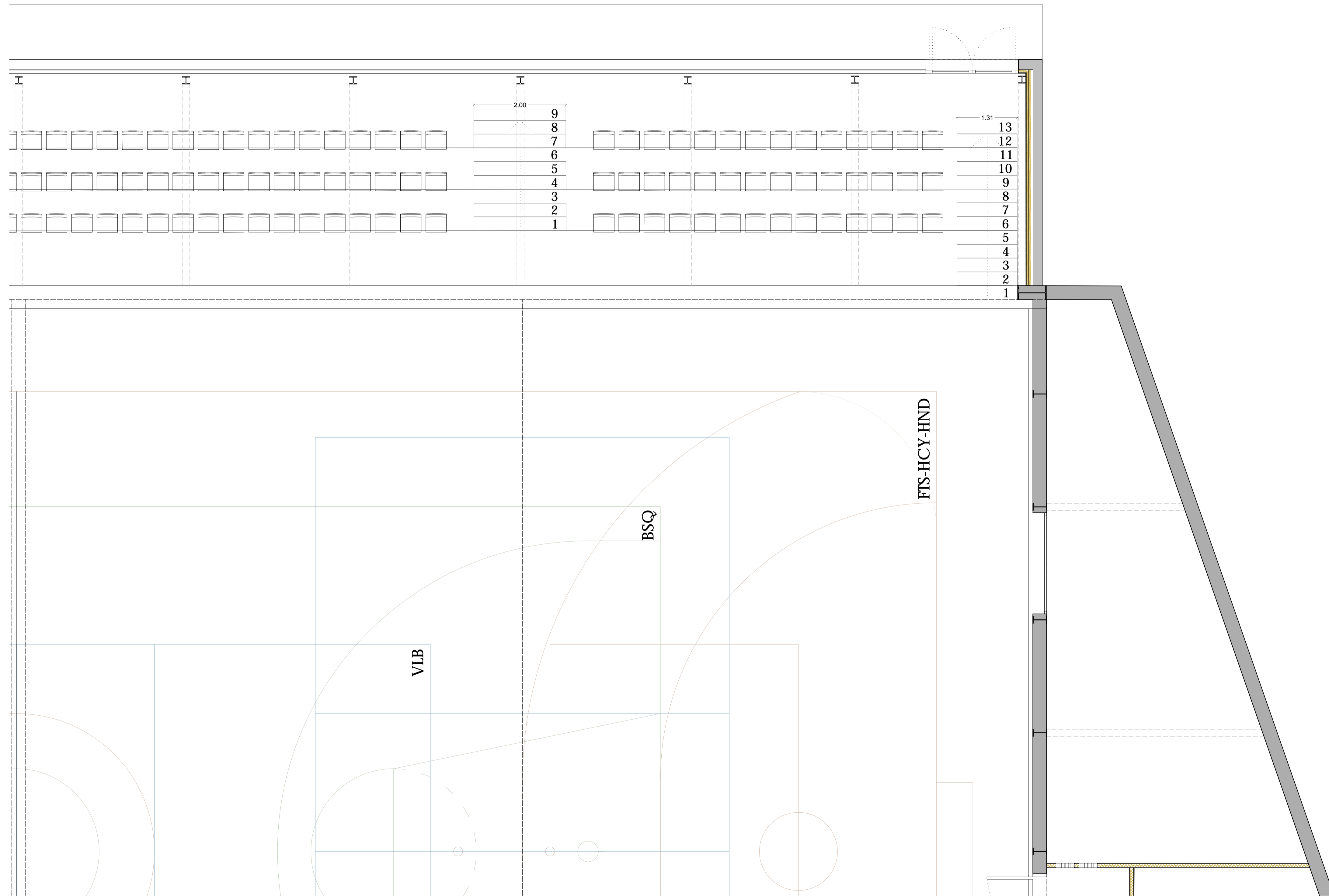
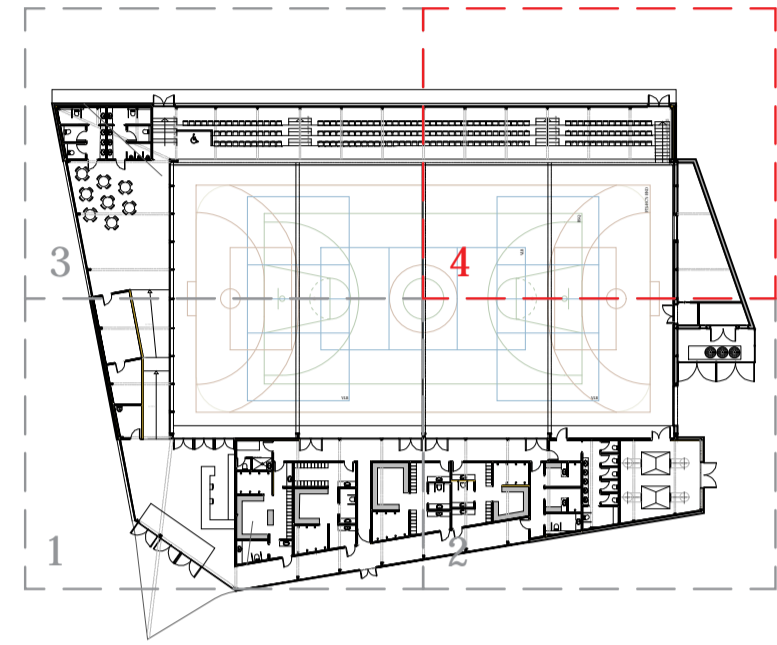


ESPACIS DE TRANSFERÈNCIA MÍNIMS PER A LAVABO ADAPTAT D'US PÚBLIC

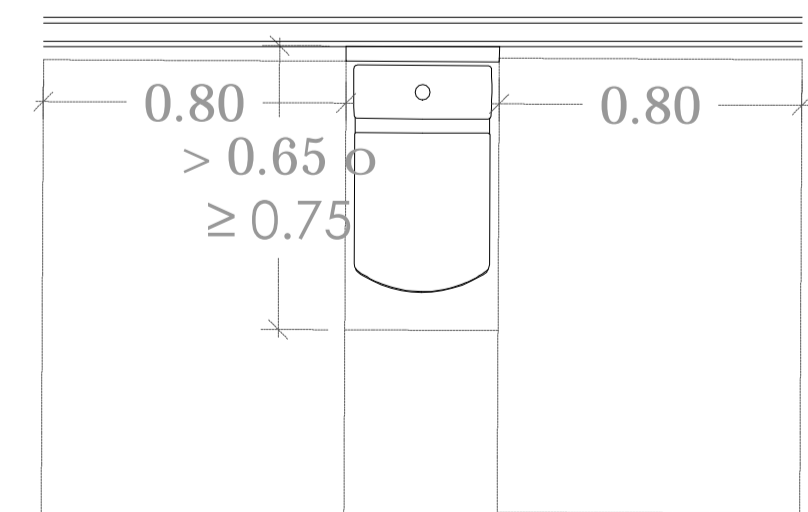








ESPACI DE TRANSFERÈNCIA MÍNIMS PER A LAVABO ADAPTAT D'US PÚBLIC





## ACCESSIBILITAT APARCAMENT

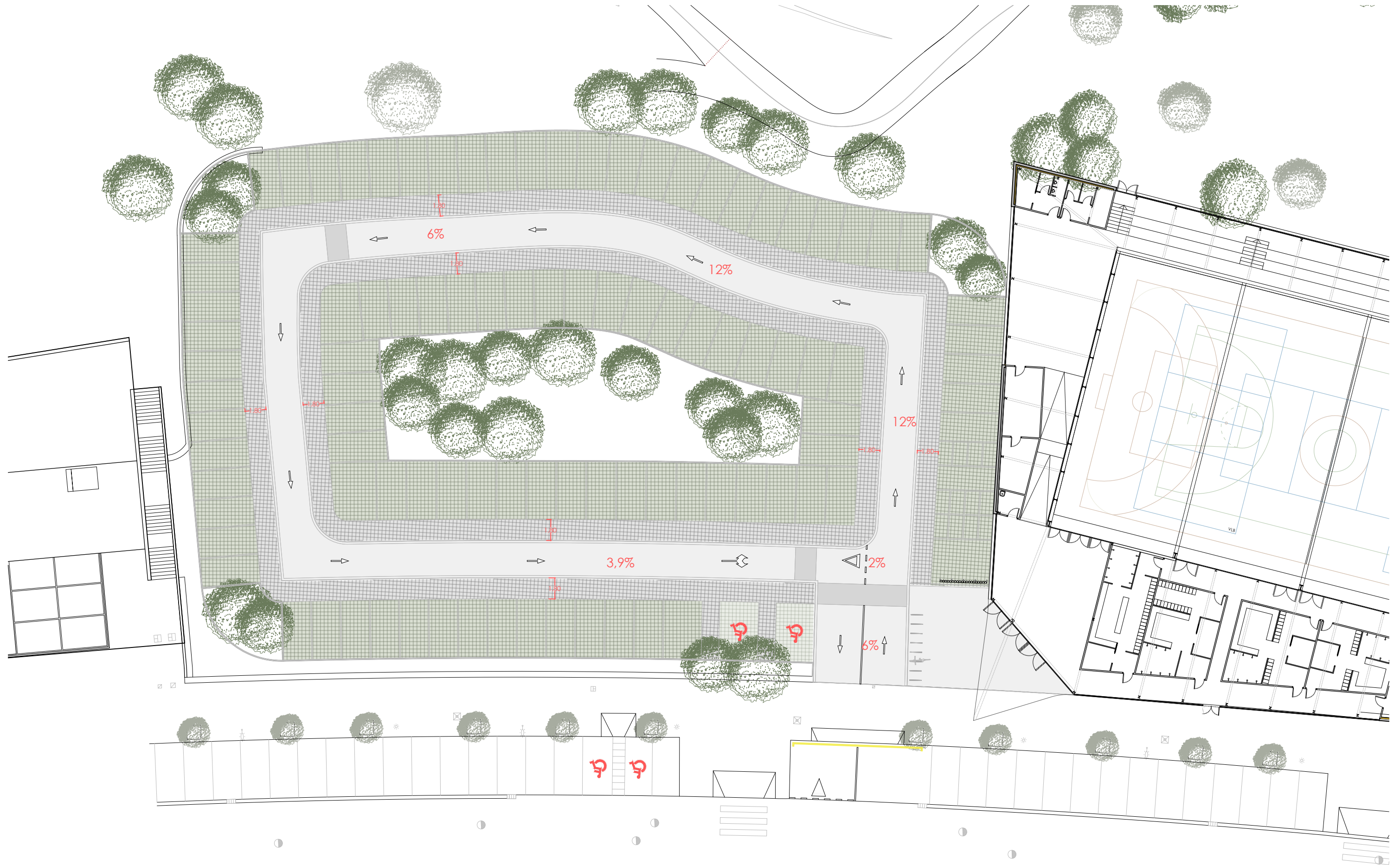
L'aparcament projectat en el present projecte d'execució de l'Equipament de Mas Lluí ha contemplat els paràmetres establerts en el DECRET 209/2023, de 28 de Novembre, així com d'altra normativa aplicable en termes d'accessibilitat.

S'ha dimensionat l'aparcament tenint en compte el nombre mínim de places accessibles requerides en un aparcament de menys de 200 places, tal i com determina l'article 20 del Decret 209/2023, el disseny ha de contemplar la implantació de places accessibles d'ús general reservades per a persones titulars d'una targeta d'aparcament per a persona amb discapacitat en una proporció, de com a mínim, d'una plaça reservada per a cada 30 places o fracció. En el mateix article, en el punt 20.3 s'estipula que les places accessibles hauran de trobar-se situades a les zones properes dels accessos de l'aparcament, i és per aquest motiu que les places s'emplacen a les proximitats de l'accés a l'aparcament des de la via pública.

Les dimensions de les places d'aparcament i les separacions respecte altres places o elements fixes respecten, com a mínim, la distància mínima de separació definida a la normativa. L'amplada de les zones delimitades per a l'ús de vianants és de com a mínim 1,80m segons determina el Decret d'Accessibilitat.

A més, a la zona d'aparcament no s'hi troben escales ni desnivells pronunciats que puguin suposar un impediment per l'accés de persones en condició de mobilitat reduïda i per tant, tots els desnivells que es troben a la zona s'han resolt mitjançant la utilització de rampes amb un pendent màxim del 10% a les zones d'accessos.

A continuació s'adjunta la documentació gràfica corresponent als paràmetres normatius referents a l'accessibilitat.



PROJECTE REFÓS DE PAVELLÓ ESPORTIU,  
 APARCAMENT, ARRANJAMENT I DESVIAMENT  
 DEL CAMÍ DE LA SALUT  
 PAVELLÓ POLIESPORTIU A MAS LLUÍ  
 C. de Maria Montessori. Sant Just Desvern

Aj. de Sant Just Desvern  
 Ref. 21078

Febrer 2023 Marc Grifell Vera. Arquitecte

7.45 URBANITZACIÓ DELS ESPAIS EXTERIORS

ACCESSIBILITAT  
 APARCAMENT  
 Escala: 1/200 - A3

Marc Grifell Vera  
 Ctra. Sant Joan, 57  
 17500 Ripoll  
 T. 666450929  
 marc.grifell@cooc.net

