



ANNEX 1

ANNEX 1: PREVISIÓ UBICACIONS RÈTOLS

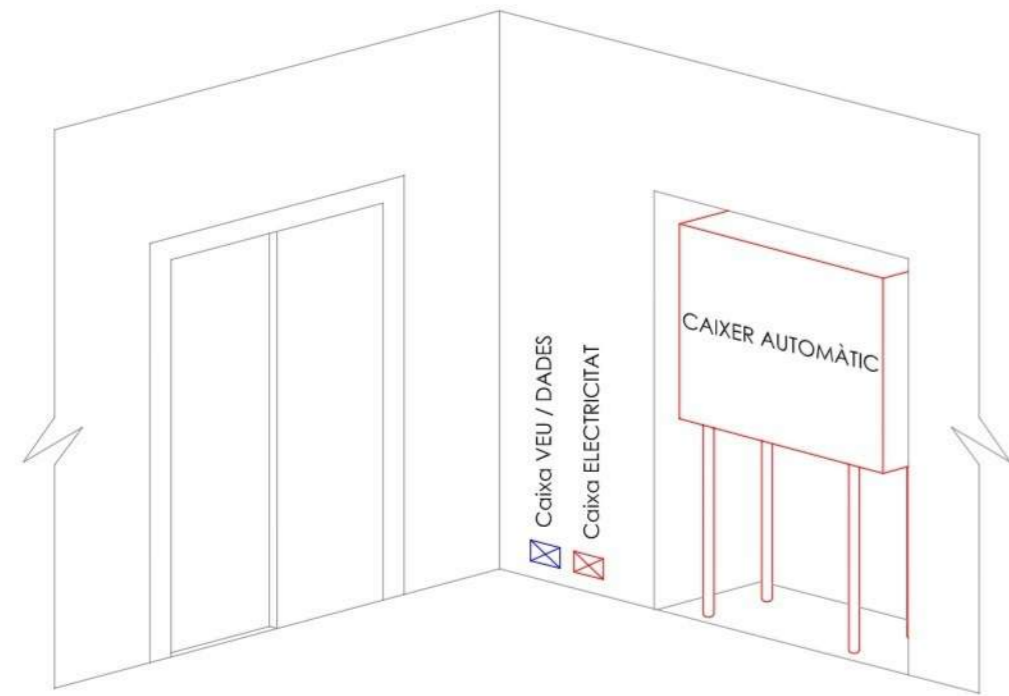
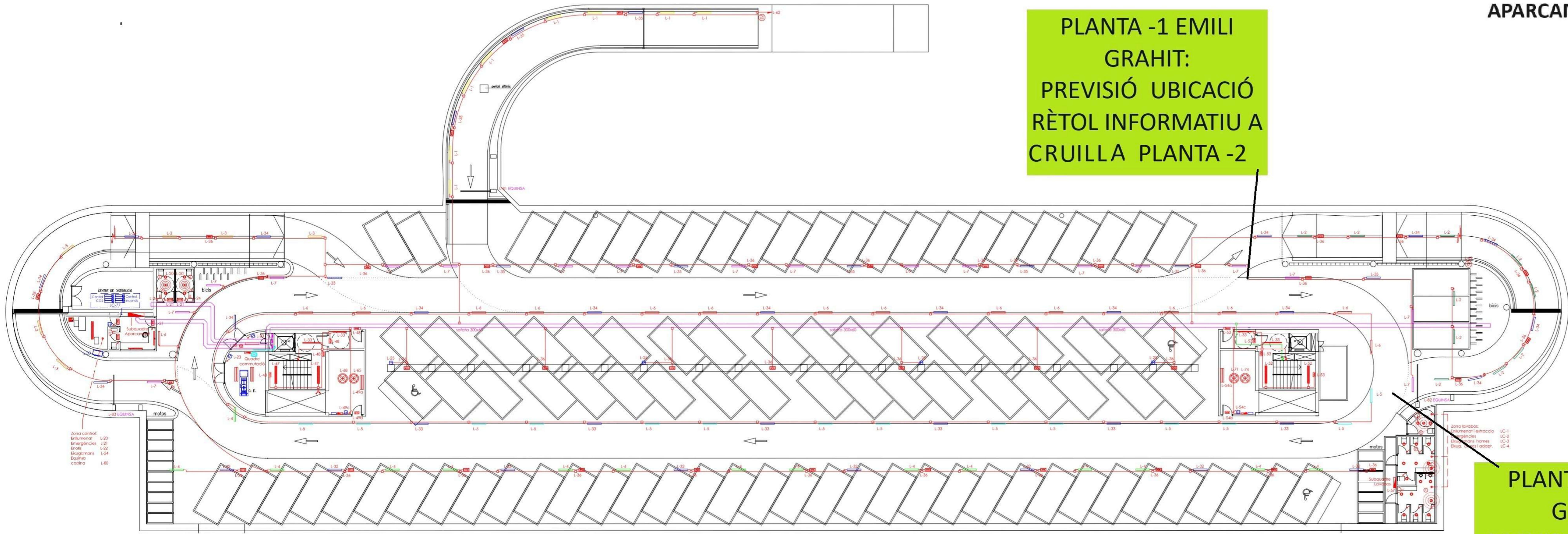
Índex

Plànol planta -1 aparcament carrer Emili Grahit.....	15
Plànol planta -2 i -3 aparcament carrer Emili Grahit.....	16
Plànol aparcament plaça Miquel de Palol.....	17
Fotografies aparcament Emili Grahit.....	18
Fotografies aparcament Miquel de Palol.....	20

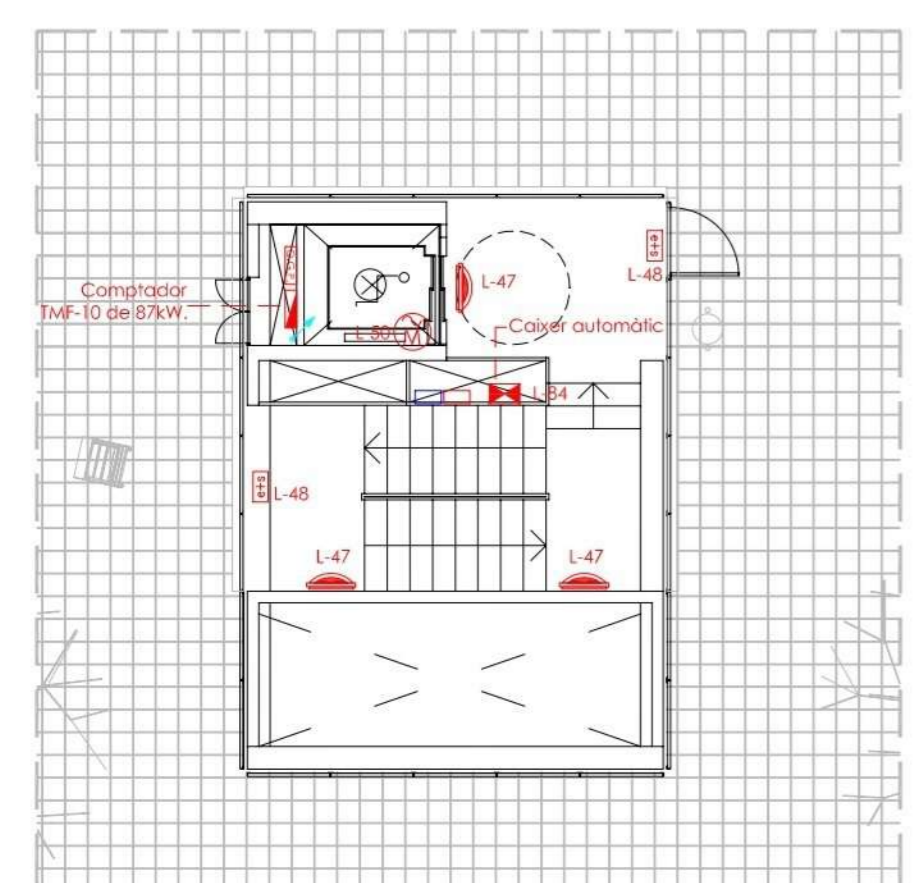
Imatge 1: PREVISIÓ UBICACIÓ RÈTOLS
APARCAMENT EMILI GRAHIT
 planta -1

PLANTA -1 EMILI GRAHIT:
 PREVISIÓ UBICACIÓ RÈTOL INFORMATIU A CRUILLA PLANTA -2

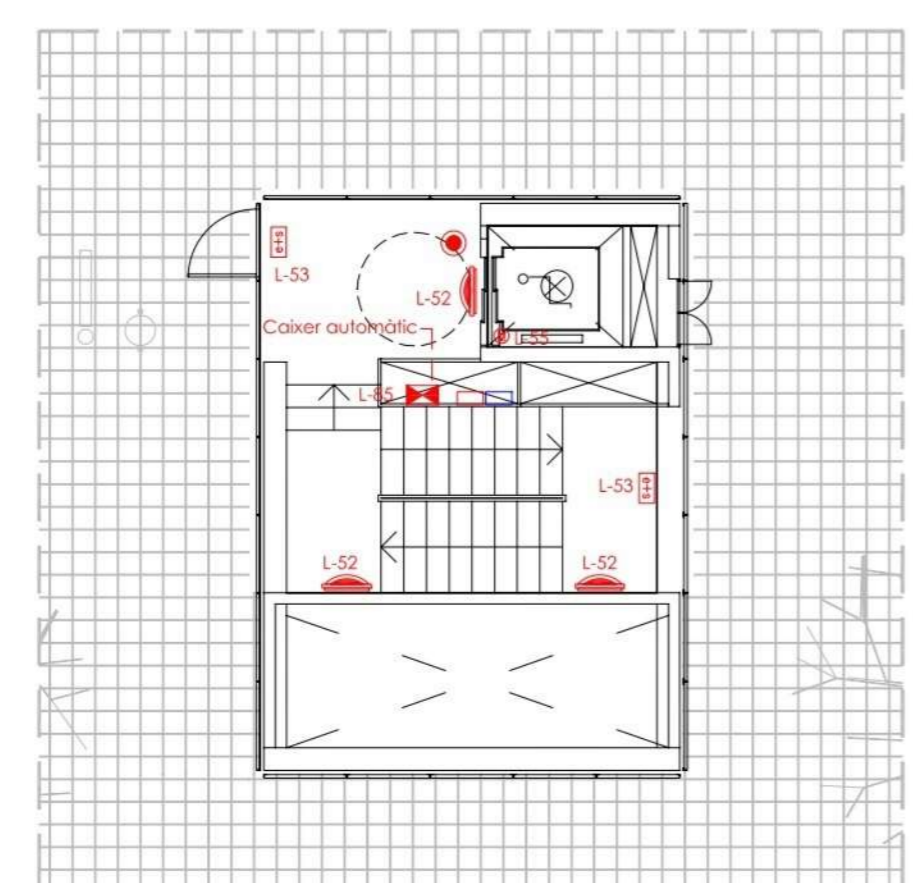
PLANTA -1 EMILI GRAHIT:
 PREVISIÓ UBICACIÓ RÈTOL INFORMATIU A ENTRADA EST



Detall Caixer Automàtic S/E



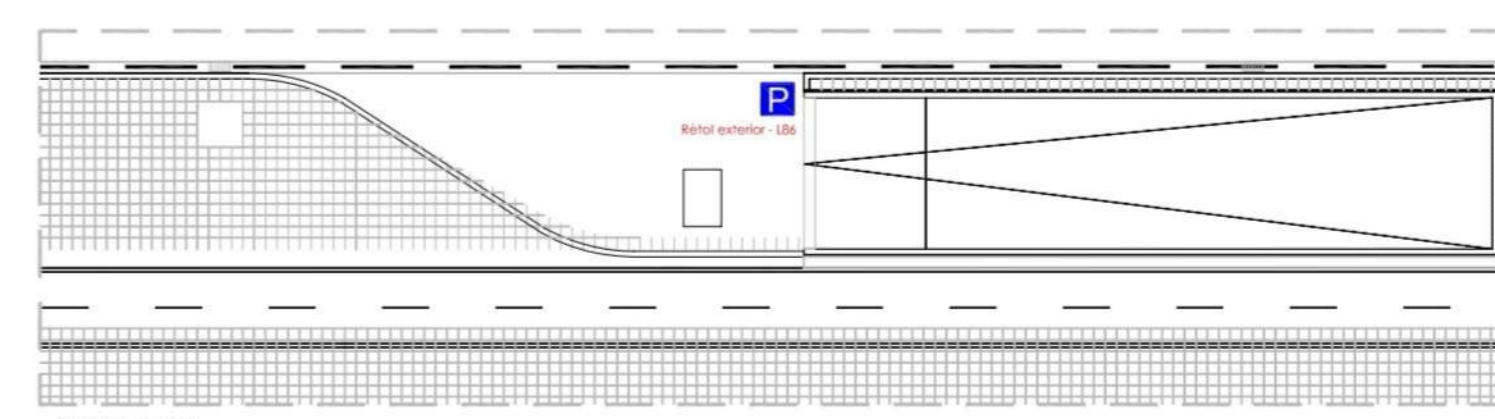
Detall Escala "A" PLANTA BAIXA E: 1/100



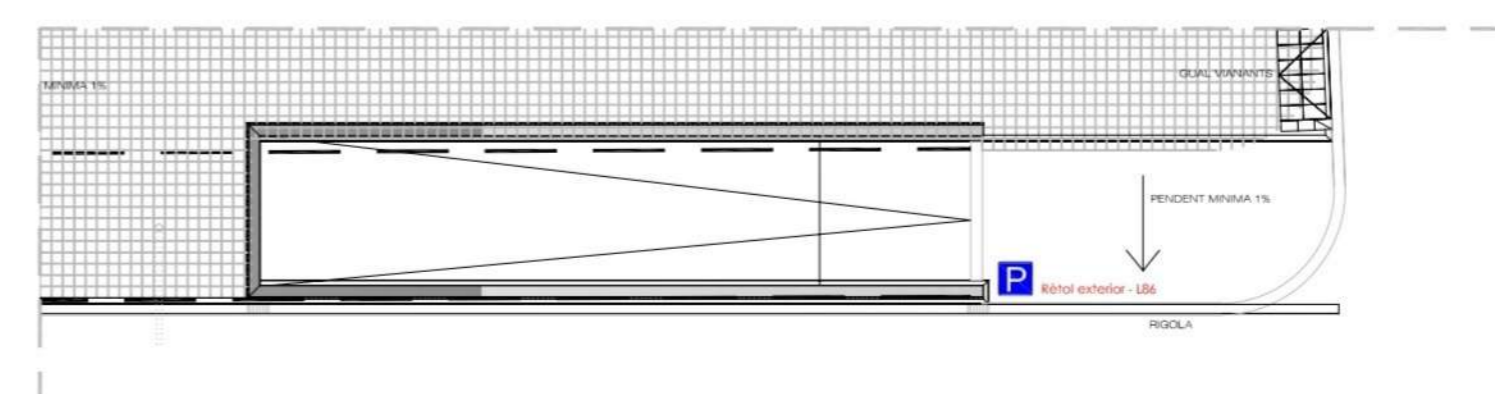
Detall Escala "B" PLANTA BAIXA E: 1/100

- LLEGGENDA ELECTRICITAT**
- Enlluminat d'emergència
 - Regleta fluorescent estanca 1x36W.
 - Regleta fluorescent estanca 2x36W.
 - Regleta fluorescent estanca 2x38W.
 - Aplic 1x55W.
 - Downlight.
 - Bomba d'evacuament.
 - Endoll monolític.
 - Endoll mastic.
 - Detector de presència.
 - Interruptor.
 - Eixugamans.
 - Motor porta.

- LLEGGENDA XARXA TERRES**
- Caixa de Terra Quinzeita
 - Cable de coure de 35mm²
 - Pressa de terra



PLANTA BAIXA E: 1/200



PLANTA BAIXA E: 1/200

VISAT

COL·LEGI D'ENGINYERS TÈCNICS INDUSTRIALS DE GIRONA
 9015727 11/03/2008
VISAT

DESCRIPCIÓ PROJECTE
 PROJECTE DE LEGALITZACIÓ DE LES INSTAL·LACIONS ELÈCTRIQUES D'UN APARCAMENT SOTERRANI I D'UN GRUP ELÈCTROGEN SITUAT A GIRONA.

SITUACIÓ
 C/Emili Grahit GIRONA

PROPIETAT
 APARCAMENTS DE GIRONA 2003 S.L.

DESCRIPCIÓ PLÀNOL
 PLANTA PS-1 ELÈCTRICITAT

Nº PLÀNOL
 LEG-02 ESCALA 1/200

REFERÈNCIA
 P05128.2

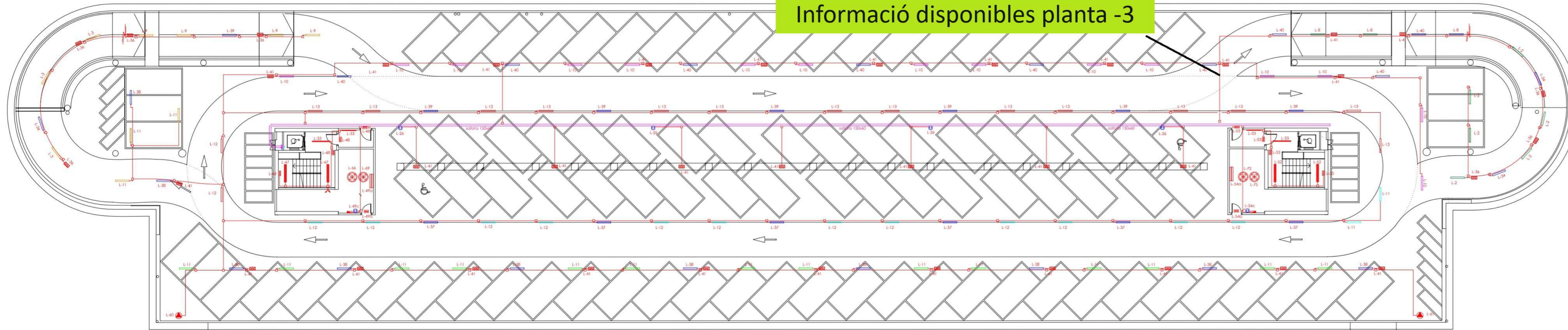
DATA
 Març 2008

proisotec
 Joan Guillemeu Vilanova
 Enginyer Tècnic Industrial
 Col·legiat nº 15098

Carer G. 49 • Pst. Ind. Pòrt. Xarrog 1.7544 Cornellà del Terri
 Tel: 972 29 66 92 • Fax: 972 29 67 44
 proisotec@proisotec.com • http://www.proisotec.com

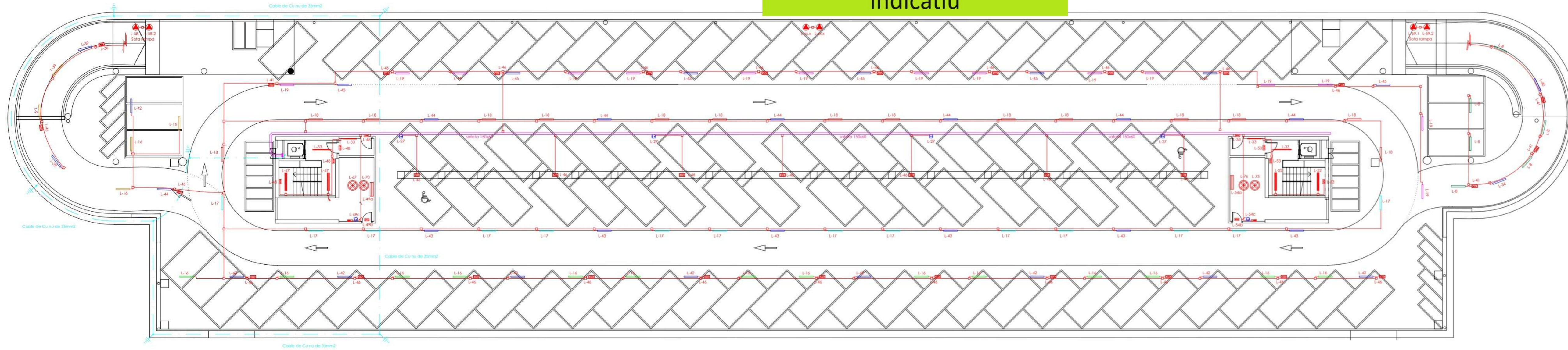
**Imatge 2: PREVISIÓ UBICACIÓ RÈTOLS
APARCAMENT EMILI GRAHIT
plantes -2 i -3**

**PLANTA -2 EMILI GRAHIT:
PREVISIÓ UBICACIÓ RÈTOL
INDICATIU**
Informació disponibles planta -3



PLANTA SOTERRANI -2 / PS-2

**PLANTA -3 EMILI GRAHIT:
NO es preveu cap rètol
indicatiu**



PLANTA SOTERRANI -3 / PS-3

LLEGENDA ELECTRICITAT

- Enllumenat d'emergència
- Regleta fluorescent estanca 1x36W.
- Regleta fluorescent estanca 2x36W.
- Regleta fluorescent estanca 2x58W.
- Aplis 1x55W.
- Danwlight.
- Bomba d'extingiment.
- Endoll monofàsic.
- Endoll trifàsic.
- Detector de presència
- Interruptor.
- Exugamans.
- Motor porta.

LLEGENDA XARXA TERRES

- Caixa de Terra Quintela
- Cable de core de 35mm²
- Pressa de terra

VISAT
COL·LEGI D'ENGINYERS TÈCNICS
INDUSTRIALS DE GIRONA
9015727 11/03/2008
V I S A T

DESCRIPCIÓ PROJECTE
PROJECTE DE LEGALITZACIÓ DE LES
INSTAL·LACIONS ELÈCTRIQUES D'UN
APARCAMENT SOTERRANI D'UN
GRUP ELÈCTROGEN SITUAT A GIRONA.

SITUACIÓ
C/Emilí Grahit
GIRONA

PROPIETAT
APARCAMENTS DE GIRONA 2003 S.L.

DESCRIPCIÓ PLÀNOL
PLANTA PS-2 I PS-3
ELECTRICITAT

Nº PLÀNOL
LEG-03

ESCALA
1/200

REFERÈNCIA
P05128.2

DATA
Març 2008

proisotec
Joan Guillemeu Vilanova
Enginyer Tècnic Industrial
Col·legiat nº 15098
Carre G. 49 • Pol. Ind. Pont-Xetomac 17844 Cornellà del Terri
Tel: 972 29 66 92 • Fax: 972 29 67 44
proisotec@proisotec.com • http://www.proisotec.com

Article	CONDICIONS GLOBALES DEL SECTOR	Sector 1
		Aparcament
02.2	US DEL SECTOR	si
	NORMATIVA APLICADA	
	Norma Bàsica de Edificació NBE-CP-96	si
	Decret 241/964 de 26 de juliol	si
	CONDICIONS GENERALS DEL SECTOR	
	Superfície del sector	5.591,49
	Càrrega de foc calculada (Kcal/m2)	120,01
	Nivell de risc del sector en funció de la càrrega de foc	Baix 1
	Càrrega de foc total dins el sector	671040
	CONDICIONS D'EVACUACIÓ DEL SECTOR	
	Ocupació del sector	1,00
	Amplada mínima d'evacuació en funció de l'ocupació	3,60
	Amplada real d'evacuació del sector	3
	Nombre de sortides	3
	Origen d'evacuació tot punt dels camins de circulació que s'evacuïn d'accés a les places d'aparcament. Tot punt accessible de les zones destinades a trànsit de vehicles	si
	Recorregut d'evacuació màxim	5
	Recorregut fins a trobar 2 recorreguts alternatius	si
	MITJANTS DE DETECCIÓ I UTILITATS DINS DEL SECTOR	
	Edifici Pòs Seta 21A-12B	si
	Edifici de Co2	si
	Bocans d'incendi equipades	si
	Blocs d'emergència i senyalització	si
	Alarma	si
	Detecció	si
	REACCIÓ AL FOC DELS MATERIALS DEL RECORREGUT	
	Tarres del recorregut d'evacuació => M2	
	Parets i sostres recorregut d'evacuació => M1	

OCUPACIÓ						
Dependència	Concepte d'ocupació	Superfície (m2)	Ocupació m2/per	Densitat d'ocupació (persones)	Ocupació dependència	Ocupació total (persones)
Planta soterrani -1						
Zona comú aparcament	Aparcament públic	2.854,03	15	0,07	190,27	
Aparcament	Aparcament públic	2.872,19	0	0,00	178,15	
Rampa 1	Sense ocupació permanent	50,95	0	0,00	0,00	
Rampa 2	Sense ocupació permanent	143,00	0	0,00	0,00	
Rampa 3	Sense ocupació permanent	40,69	0	0,00	0,00	
Rampa 4	Sense ocupació permanent	109,46	0	0,00	0,00	
Rampa 5	Sense ocupació permanent	80,84	0	0,00	0,00	
Escala i pas accés costat permanent	Sense ocupació permanent	21,02	0	0,00	0,00	
Recepció-oficina	Us administratiu	22,77	10	0,10	2,28	
Sala de control	Sense ocupació permanent	15,03	0	0,00	0,00	
Vestíbul d'interdependència 1	Sense ocupació permanent	3,67	0	0,00	0,00	
Pas i escala 1	Sense ocupació permanent	19,19	0	0,00	0,00	
Ascensor 1	Sense ocupació permanent	2,34	0	0,00	0,00	
Sala extractors 1	Sense ocupació permanent	5,78	0	0,00	0,00	
Serveis públics 1	Sense ocupació permanent	5,04	0	0,00	0,00	
Serveis públics 2	Sense ocupació permanent	4,94	0	0,00	0,00	
Vestíbul d'interdependència 2	Sense ocupació permanent	3,36	0	0,00	0,00	
Escala 2	Sense ocupació permanent	17,99	0	0,00	0,00	
Vestíbul d'interdependència 3	Sense ocupació permanent	3,82	0	0,00	0,00	
Pas i escala 3	Sense ocupació permanent	18,03	0	0,00	0,00	
Ascensor 2	Sense ocupació permanent	2,84	0	0,00	0,00	
Sala extractors 2	Sense ocupació permanent	5,72	0	0,00	0,00	
Ocupació calculada					370,69	
Ocupació total (mín. persones)					371	

VENTILACIONS									
Sectorització Dependència	Sector 1 Aparcament	Vestíbul d'indpen.1	Escala ascendent 1	Vestíbul d'indpen.2	Escala ascendent 2	Vestíbul d'indpen.3	Escala ascendent 3		
Superfície	5591,49	3,97	16,19	3,36	17,96	3,82	16,03		
Alçada Volum	2,7 15.037,62	2,85 10,46	2,89 51,34	2,89 9,55	2,85 51,19	2,86 10,33	2,85 45,98		
Tipus de ventilació	Ventilació forçada amb 6 renovacions hore	Ventilació per conducte amb una secció de 50 cm x 2m 3	Ventilació per obertura a l'exterior amb 50 cm x 2m 3	Ventilació per obertura a l'exterior amb 50 cm x 2m 3	Ventilació per obertura a l'exterior amb 50 cm x 2m 3	Ventilació per obertura a l'exterior amb 50 cm x 2m 3	Ventilació per obertura a l'exterior amb 50 cm x 2m 3		
Tipus de ventilació	Ventilació forçada	Ventilació forçada	Ventilació forçada	Ventilació forçada	Ventilació forçada	Ventilació forçada	Ventilació forçada		
Superfície de ventilació mínima	0,00	0,00	0,00	0,00	0,00	0,00	0,00		

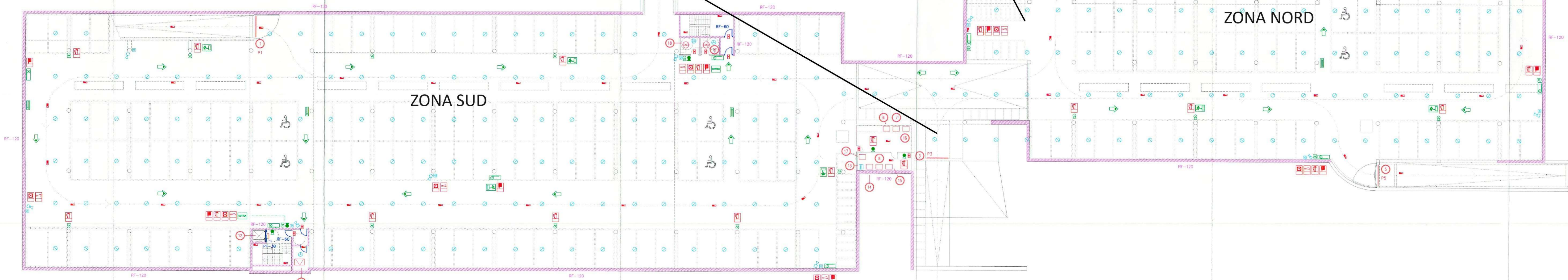
Sector	Superfície (m2)	Places parking	Materials	PI (Kg)	H (Mca)	CI	Ra	Op parcial	Op (Kcal/m2)	Nivell risc
Parking	5.591,49	233	Alçavalls Gresolada Plàstics Clli	2.300 11.950 4.650 1.165	4 11,3 5 9,5	1,2 3 1,2 1,2	16776 592403 41940 19921,5		120,01	Baix 1

Descripció dependència	Planta
Planta soterrani -1	
Zona comú aparcament	2.854,03 m2
Aparcament	2.872,19 m2
Rampa 1	50,95 m2
Rampa 2	143,00 m2
Rampa 3	40,69 m2
Rampa 4	109,46 m2
Rampa 5	80,84 m2
Escala i pas accés costat rampa	21,02 m2
Recepció-oficina	22,77 m2
Sala de control	15,03 m2
Vestíbul d'interdependència	
Pas i escala 1	
Ascensor 1	
Sala extractors 1	
Serveis públics 1	
Serveis públics 2	
Vestíbul d'interdependència	
Escala 1	
Vestíbul d'interdependència	
Pas i escala 3	
Ascensor 2	
Sala extractors 2	
Superfície total de la planta	

Num	INSTAL·LACIÓ ELÈCTRICA	POTÈNCIA
1	Motor Porta 1	1,00 Kw
2	Motor Porta 2	1,00 Kw
3	Motor Porta 3	1,00 Kw
4	Motor Porta 4	1,00 Kw
5	Motor Porta 5	1,00 Kw
6	Ordinador	0,10 Kw
7	Impressora	0,10 Kw
8	Sistema "Place Car"	5,00 Kw
9	Extractor 400°C/2hores model CJHT-60GT-2	1,50 Kw
10	Extractor 400°C/2hores model CJHT-60GT-10	7,50 Kw
11	Ascensor 1	12,00 Kw
12	Ascensor 2	12,00 Kw
13	Centre Incendis	0,50 Kw
14	Centre Co	0,30 Kw

MIQUEL DE PALOL:
PREVISIÓ UBICACIÓ 2 RÈTOLS INDICATIUS:
Informació disponibles zona nord
Informació disponibles zona sud

MIQUEL DE PALOL:
PREVISIÓ UBICACIÓ RÈTOL INDICATIU
Informació disponibles zona sud



Imatge 3: PREVISIÓ UBICACIÓ RÈTOLS APARCAMENT PLAÇA MIQUEL DE PALOL planta única

- LEGENDA RÈTOLS INDICATIUS**
- Indicació de sortida d'emergència.
 - Extintor de CO2 de 25Kg.
 - Recorregut d'evacuació.
 - Resistència al foc portes RF-60.
 - Porta para-foc PF-30.
 - Resistència al foc RF-120.
 - Referència maquinària.

INDUSTRIALS DE L'URBANISME
#3004216.1.04
VISAT

MODIFICACIÓ

DATA: 2004

ESCRIPCIÓ PROJECTE:

PROJECTE D'ACTIVITATS D'UN APARCAMENT SOTERRANI SITUAT SOTA LES PLACES PRUDENCI BERTRANA I MIQUEL DE PALOL DE GIRONA.

SITUACIÓ: Places P. Bertrana i Miquel de Palol GIRONA

PROFUNDITAT: APARCAMENTS DE GIRONA 2003 SL

DESCRIPCIÓ PLÀNOL:

MESURES CONTRINCENDIS

Nº PLÀNOL: ACT-02 ESCALA: 1/200

REFERÈNCIA: P04007

DATA: Gener 2004

proisotec
PROJECTES I OPERACIONS INTEGRALS

Jordi Subirà - Ingegner d'Edificació
Enric Subirà - Ingegner d'Edificació
Col·legiat nº 15098

Cren Via Jaume I, 48 2ª A - 17001 GIRONA
Tel: 972 425 358 - Fax: 972 228 483
e-mail: proisotec@proisotec.com

4. FOTOGRAFIES APARCAMENT CARRER EMILI GRAHIT



Imatge 4: Previsió ubicació rètol informatiu entrada est aparcament carrer **Emili Grahit**



Imatge 5: Previsió ubicació rètol informatiu cruïlla baixada a planta -2 aparcament carrer **Emili Grahit**



Imatge 6: Previsió ubicació rètol indicatiu cruïlla baixada a planta -3 aparcament carrer **Emili Grahit**

5. FOTOGRAFIES APARCAMENT PLAÇA MIQUEL DE PALOL



Imatge 7: Previsió ubicació rètol indicatiu entrada oest aparcament **plaça Miquel de Palol**



Imatge 8: Previsió ubicació rètols indicatius entrada est aparcament **plaça Miquel de Palol**