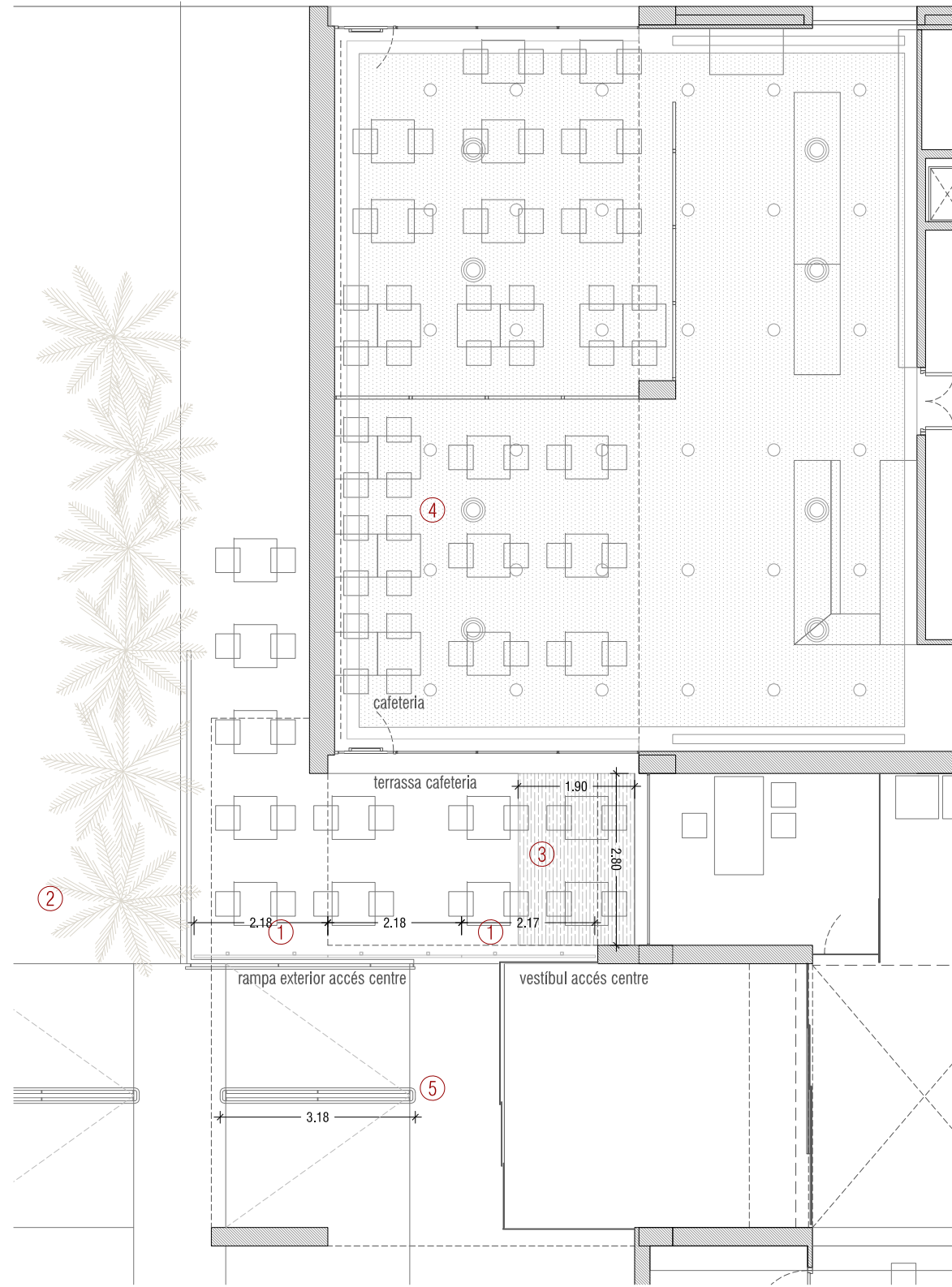


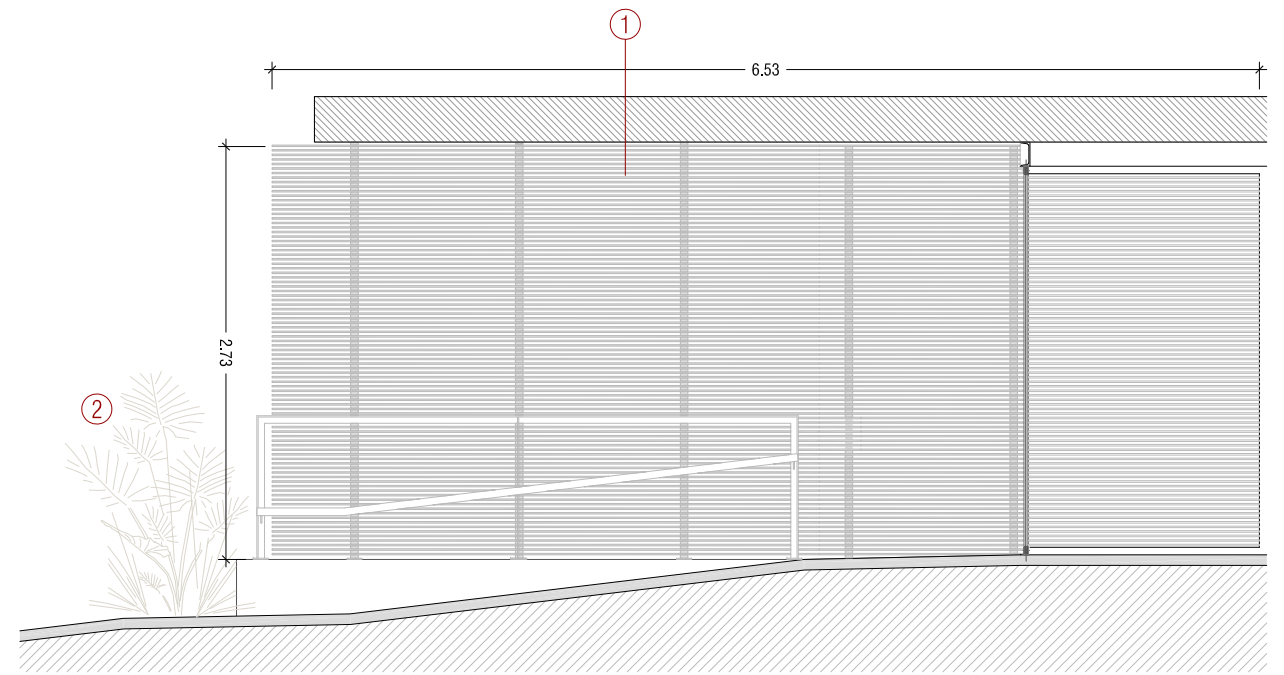
PLÀ DE MILLORA DEL CENTRE SOCIO SANITARI RICARD FORTUNY
CONSORCI SOCIO SANITARI DE VILAFRANCA DEL PENEDÈS

Maig de 2024

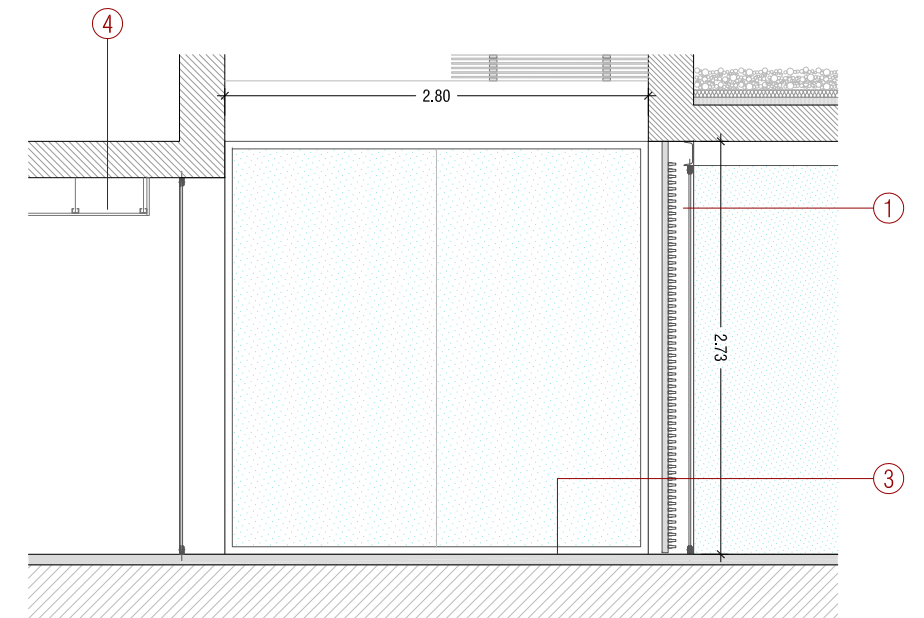
SARA BONET UBIERNA arquitecta



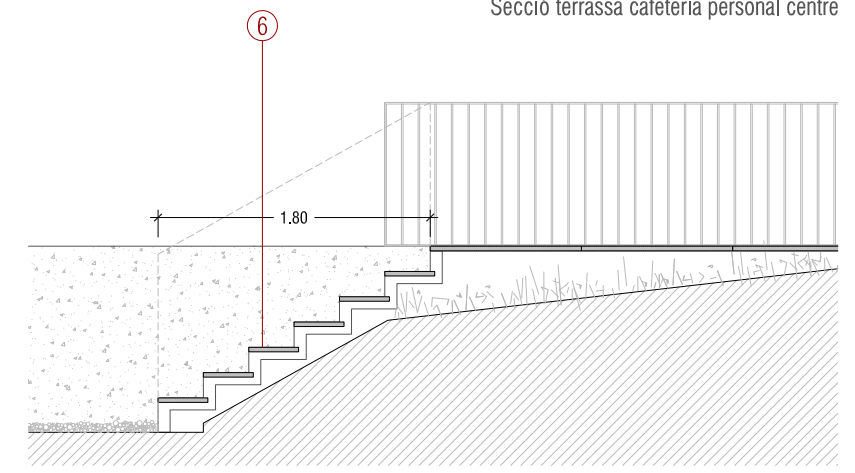
Planta Baixa. Actuació en zona cafeteria.



Alçat gelosia protecció visual de la terrassa cafeteria personal centre



Secció terrassa cafeteria personal centre



Secció escales de relliga

- ① Gelosia metàl·lica per protecció visual de la cafeteria del personal
- ② Planta adelfa, tamany gran, per protecció visual cafeteria del personal
- ③ Paviment de formigó estampat idem a paviment existent en la resta d'espai exterior
- ④ Fals sostre de cartró guix fonoabsorbent, modificació luminàries i d'instal·lació de climatització
- ⑤ Barana metàl·lica en rampa d'accés al centre
- ⑥ Escala i barana metàl·lica accés zona administració



01.02
 Protecció visual amb gelosia metàl·lica i vegetació. Instal·lació de gelosia d'alumini igual a l'existent. Consta de muntants verticals collats a paviment i forjat i tubulars horitzontals d'alumini. Un tram serà fixe i dos panells correders, amb guia superior. Es plantaran les mateixes adelfes que trobem en el passadís, d'un tamany gran per que protegeixin des de l'inici.



03.
 Acondicionament paviment exterior. Es repicarà paviment de gres proper a la finestra, extracció del cercol metàl·lic, repicat de paviment de formigó fins a alçada de la porta corredissa per tal de marcar una junta recta. Estesa de paviment de formigó estampat idem existent.



04.
 Acondicionament acústic de l'espai interior de la cafeteria. S'extreurà el fals sostre existent i es col·locarà un fals sostre de plaques de cartró guix fonoabsorvent en tot l'espai. Es substituiran les luminàries i es revisarà i adaptarà la instal·lació de climatització.

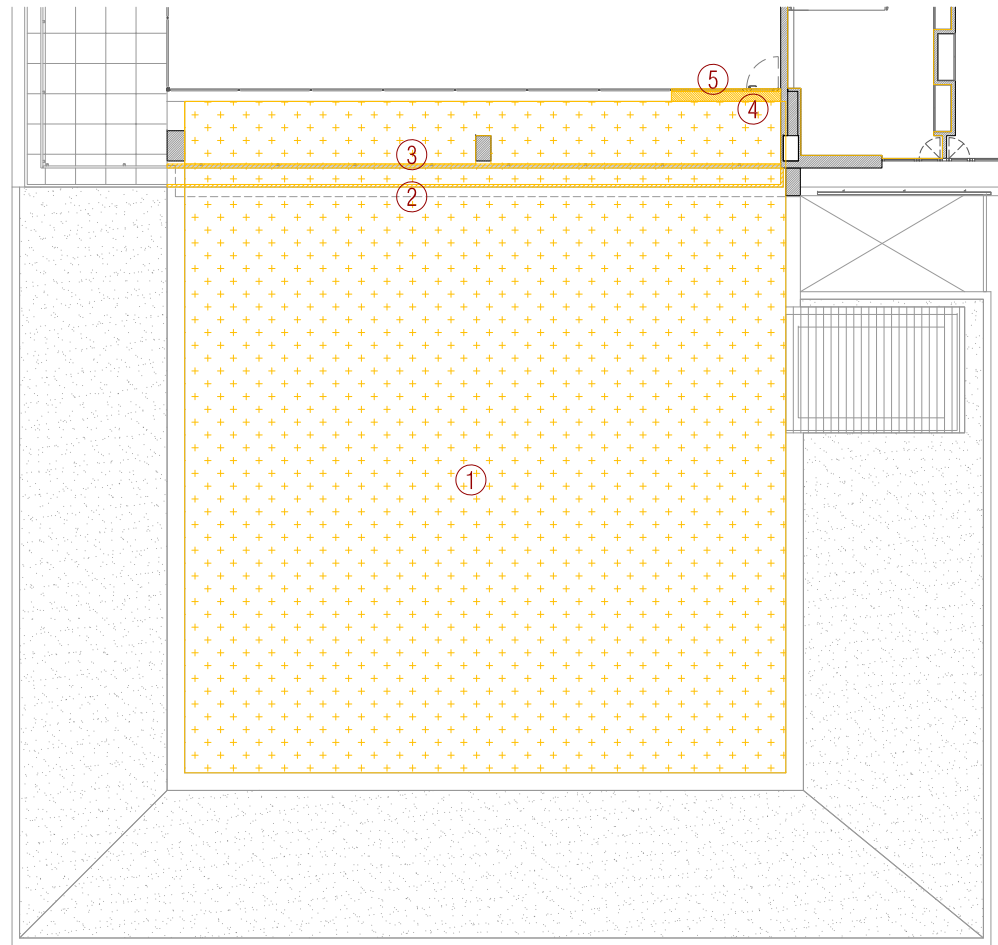


05.06
 Instal·lació de barana metàl·lica en rampa d'accés al centre, amb el mateix disseny i mides dels trams existents.
 Instal·lació d'escala metàl·lica, amb graons metàl·lics acabats amb formigó imprès i passamà metàl·lic, sobre talús existent

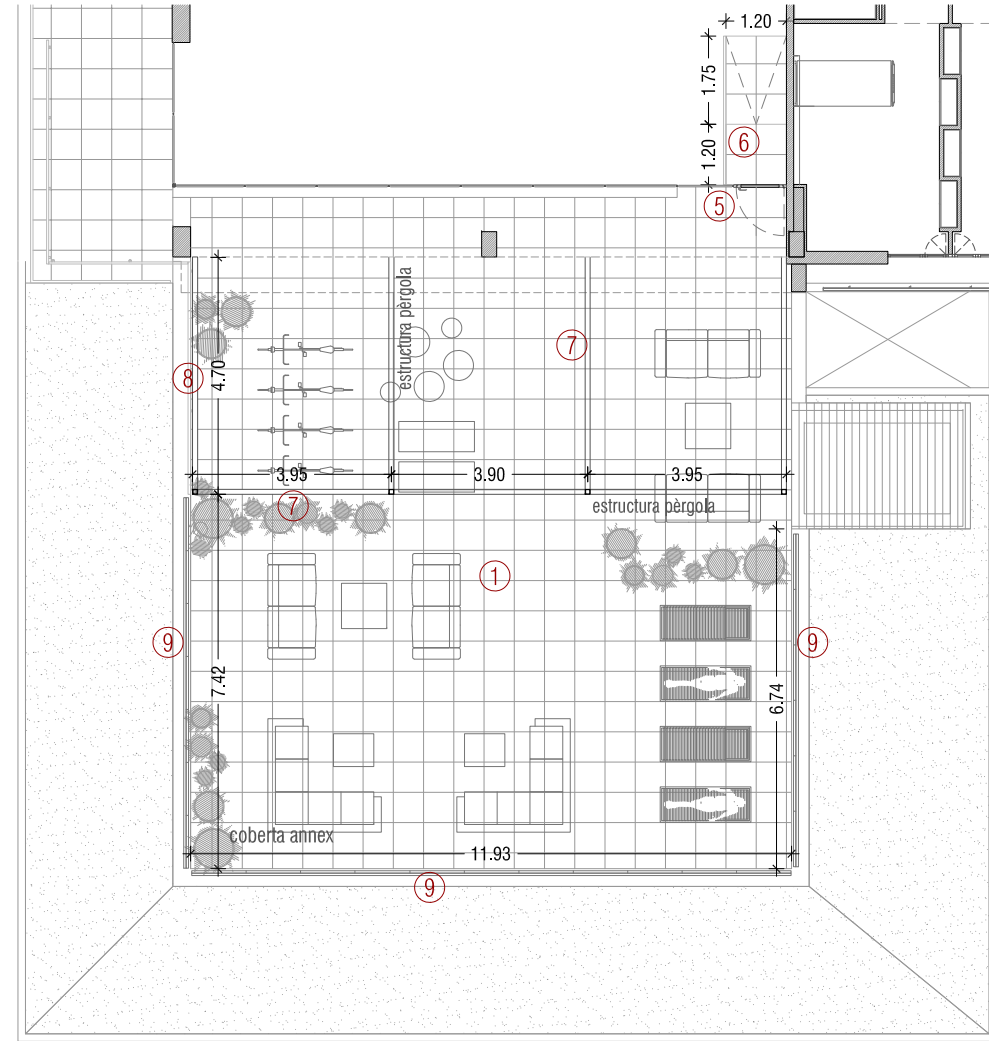
01. ACTUACIÓ PLANTA BAIXA. ZONA CAFETERIA. AMIDAMENTS

Número	Unitats	Partida	Quantitat
01.	m ²	Repicat de paviment existent, extracció de cercol metàl·lic en escocell, tall recte per marcar junta	5,50 m ²
02.	m ²	Extracció de fals sostre en interior de cafeteria.	56,70 m ²
03.	m ²	Subministre i estesa de solera de formigó amb acabat estampat igual a l'existent.	5,50 m ²
04.	ut	Subministre i col·locació de tancament metàl·lic compost per 2 tubulars metàl·lics collats a paviment i forjat mitjançant pletines amb cargols, disposaran unes grapes per subjectar les lames horitzontals d'alumini . Mides aproximades tancament 218 x 273cm	3 ut
05.	ut	Subministre i plantat d'espècie Adelfa, tamany gran.	1 ut
06.	m ²	Subministre i col·locació de fals sostre continu de plaques de cartró guix perforat, amb llana de roca de 70mm, Cleaneo akustic redonda borde UFF 12/25Q de Knauff, o similar, amb subjecció de barra roscada mitjançant entramat ocult en suspensió.	110,00 m ²
07.	ml	Execució de cortiner perimetral de cartró guix, amb placa llisa, previ a la fusteria d'alumini i a la paret revestida amb terrazo.	21,00 ml
08.	ut	Modificació de la instal·lació d'il·luminació i climatització per adaptar-la al nou fals sostre. S'incrementaran els punts de llum i es reubicaran les reixes d'impulsió i de retorn de la instal·lació de clima.	1 ut
09.	ut	Subministre i col·locació de luminàries, model SON 220 empotrable blanc 24W de Faro, o similar.	36 ut
10.	ml	Subministre i col·locació de tira de led perimetral, amagada en cortiner.	21,00 ml
11.	ut	Subministre i col·locació de reixes d'implusió circulars d'alumini lacat blanc	8 ut
12.	ut	Subministre i col·locació de reixes lineals de retorn en perímetre de cafeteria d'alumini lacat blanc	4 ut
13.	m ²	Pintat de paraments horitzontals sobre plaques de cartró guix, amb pintura plàstica ecològica, capa segelladora i dues d'acabat aplicat amb rodet.	110,00 m ²
14.	ut	Subministre i col·locació de barana metàl·lica reproduint exactament les baranes centrals existents, collada a solera de formigó amb pletina i cargols.	1 ut
15.	ut	Subministre i col·locació d'escala metàl·lica formada per 6 graons de 30x120cm, 1 replà de 400x120cm de relliga 30x30x2mm galvanitzada, collada per un costat al mur de formigó i a pletina empotrada al terreny en l'altre. Barana de tub galvanitzat en calent, longitud 4m amb 5 muntants. Inclou l'obra civil necessària per poder instal·lar l'escala sobre el talús	1 ut



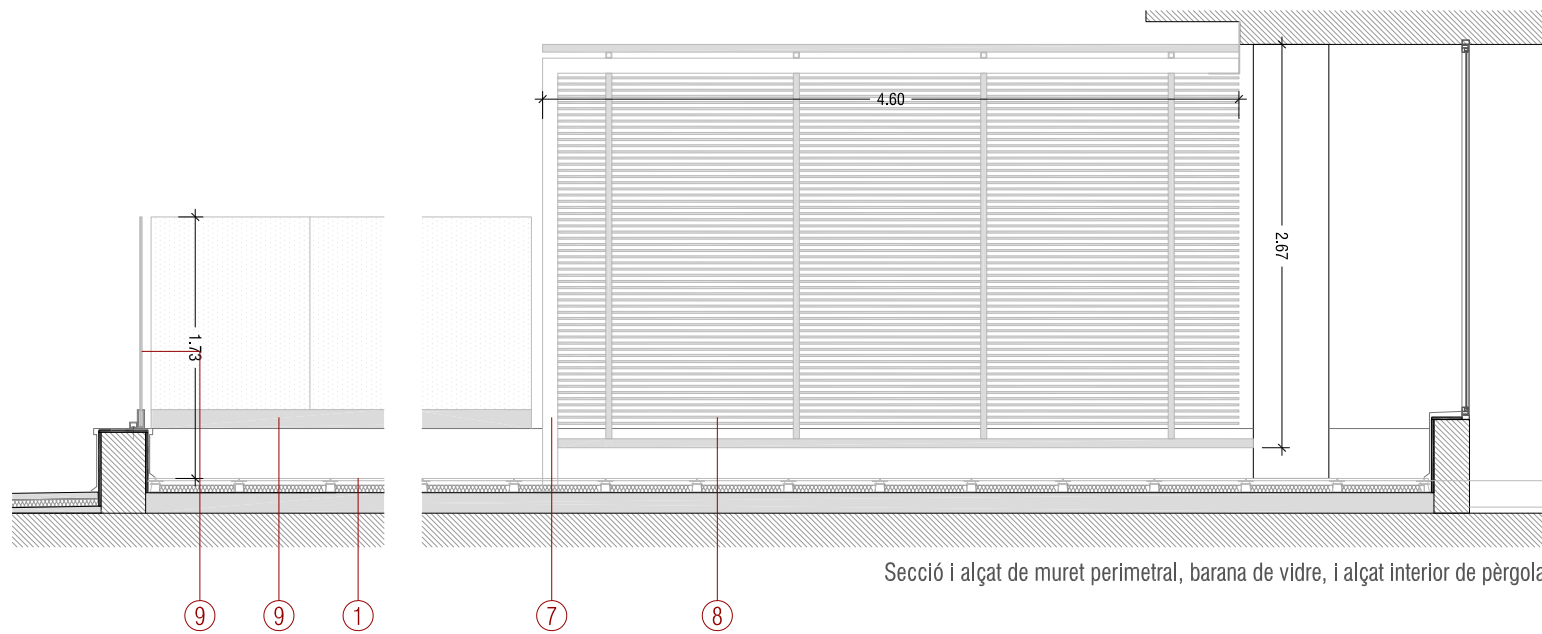


Planta estat actual amb esquema enderroc

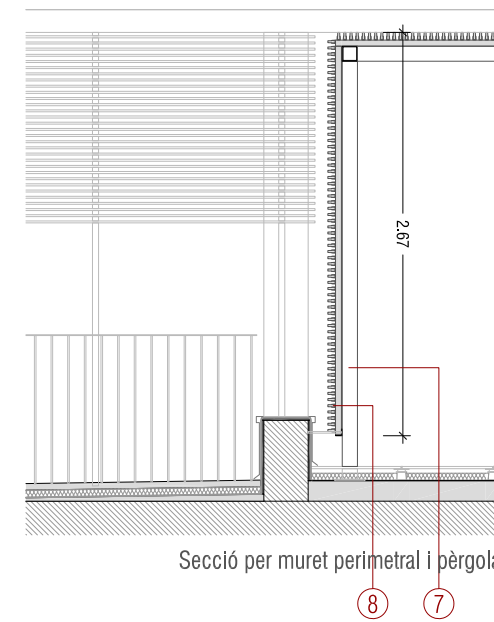


Planta coberta annex proposta

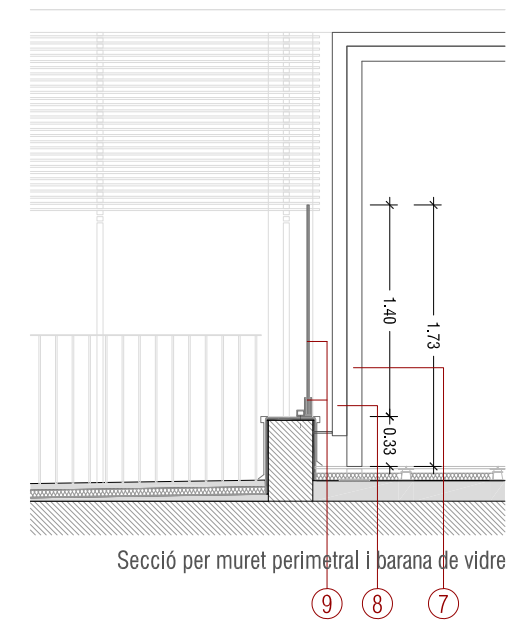
- ① Extracció de paviment existent i substitució per paviment porcelànic flotant, mitjançant plots regulables i extenent plaques de XPS de gruix no inferior a 8cm
- ② Extracció de barana existent
- ③ Extracció d'estructura metàl·lica i lames d'alumini existent
- ④ Enderroc de tram de muret de formigó, per executar la sortida a la terrassa
- ⑤ Extracció per substitució d'un tram de la fusteria d'alumini exterior.
- ⑥ Formació de rampa i barana per accedir a la terrassa des de l'interior amb un itinerari accessible
- ⑦ Pèrgola exterior amb estructura metàl·lica, tubulars 10x10cm
- ⑧ Protecció solar de la pèrgola, amb lames d'alumini fixes
- ⑨ Barana de vidre templat h=140cm, model view crystal de Cortizo, o similar, collada a muret existent.



Secció i alçat de muret perimetral, barana de vidre, i alçat interior de pèrgola



Secció per muret perimetral i pèrgola



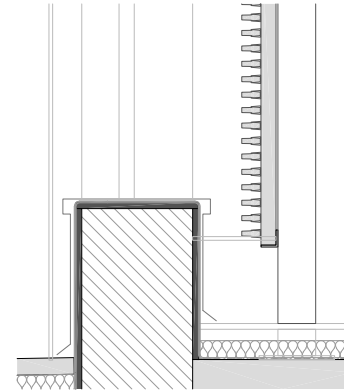
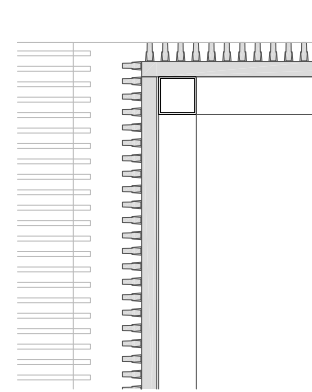
Secció per muret perimetral i barana de vidre



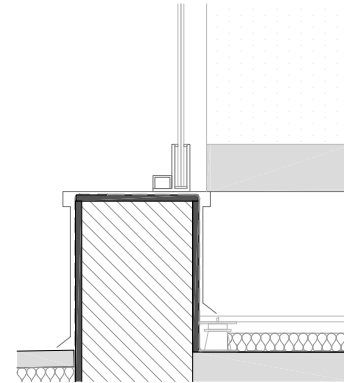
01.
Substitució de paviment existent per un paviment porcelànic sense desnivells, per evitar el risc de caigudes. S'haurà de comprovar l'estat de la impermeabilització i desguàs de coberta, previ a la col·locació de les planxes de poliestirè extruït per aïllar tèrmicament, i finalment es disposaran els plots per la instal·lació del paviment porcelànic flotant.



02.03.04.05.06
Per tal de facilitar l'accessibilitat a l'espai que es vol acondicionar, s'haurà d'enderrocar part del muret de façana, substituir un tram de la fusteria d'alumini i extreure la barana metàl·lica i l'estructura amb lames horitzontals de protecció solar. Es valorarà aprofitar part d'aquesta estructura per la pèrgola que es proposa.



07.08
Instal·lació d'una pèrgola que faci de filtre entre l'interior i l'exterior de l'edifici. Es proposa un element que protegeixi del vent i de la radiació solar i integrat en el disseny de l'edifici per què anirà recobert per les mateixes lames d'alumini que componen els panells de protecció solar de totes les obertures del centre.
figura 1: estructura metàl·lica primària (tub 10x10) per suportar, mitjançant L soldades, subestructura peu drets amb grapes que subjecten lames d'alumini
figura 2: tirants metàl·lics collats a muret perimetral de formigó



09.
El perímetre de la coberta està limitat per un muret de formigó revestit amb una xapa metàl·lica. Per tal de protegir l'espai de l'exposició al vent, del risc que algú pugui saltar, es col·locarà una barana de vidre templat, collada a un tubular metàl·lic que anirà collat al muret existent, el conjunt donarà compliment a l'establert en el DB-SUA9, en quan a resistència i alçada.

02. ACTUACIÓ COBERTA ANNEX. AMIDAMENTS

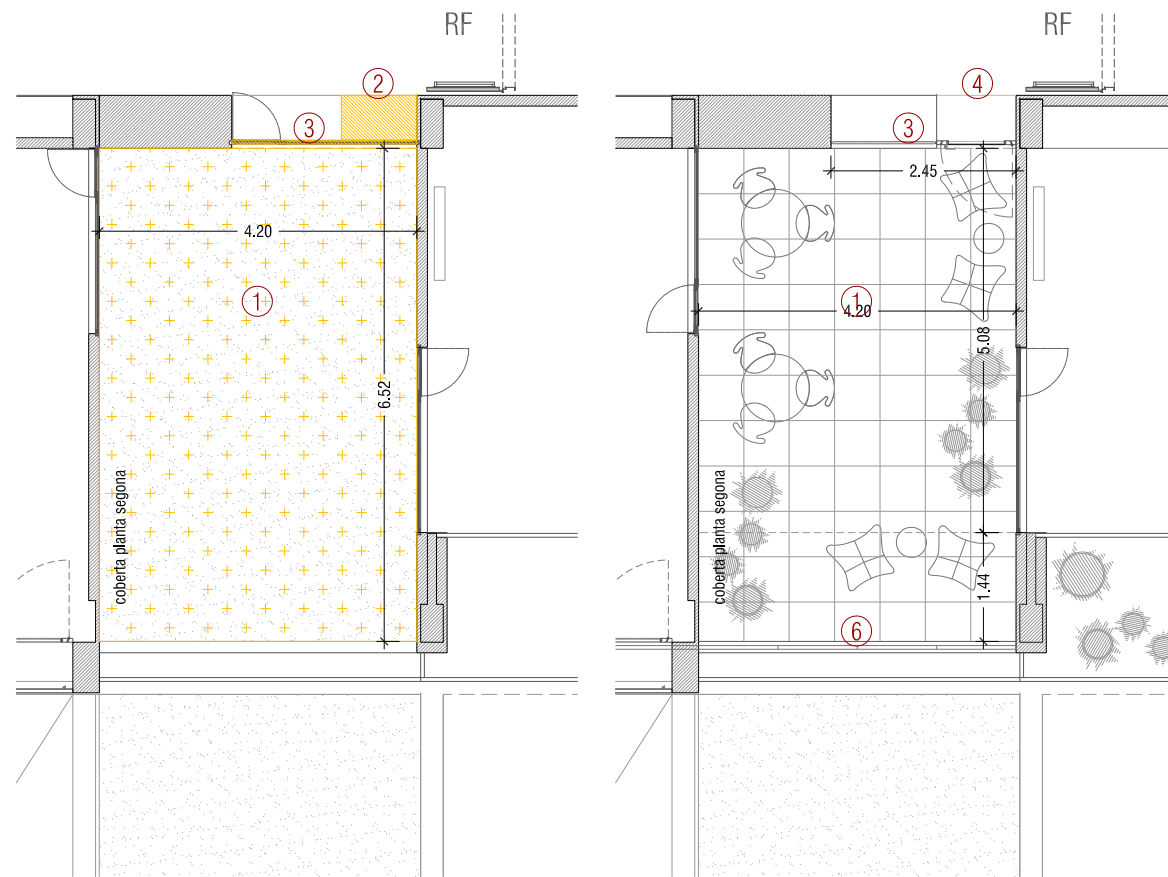
Número	Unitats	Partida	Quantitat
01.	m ²	Extracció de paviment existent, amb placa d'aïllament tèrmic incorporada. Comprobar estat de la làmina impermeable i de les buneres de recollida d'aigües	158,00 m ²
02.	ml	Extracció de barana metàl·lica existent	12,00 ml
03.	ml	Extracció d'estructura metàl·lica i lames d'alumini existent	12,00 ml
04.	ml	Enderroc de tram de muret de formigó d'alçada 40cm i revestit amb una xapa d'alumini, per executar la sortida a la terrassa.	2,17 ml
05.	ut	Extracció per substitució d'un tram de la fusteria d'alumini exterior.	1 ut
06.	ut	Subministre i col·locació de balconera d'alumini d'una fulla fixe i una batent amb pany i clau, vidre CLIMALIT 32/16/32 amb TPT y control solar, serie CORVISION de CORTIZO, o similar. mides forat: 217 x 285 cm	1 ut
07.	m ²	Formació de rampa i replà amb obra i revestit amb paviment ceràmic idem nou paviment exterior de terrassa.	3,55 m ²
08.	ml	Subministre i col·locació de passamà circular d'acer inoxidable de Ø40mm i passamà rectangular vertical collat a paviment, com a barana de protecció en rampa.	2,95 ml
09.	ut	Subministre i col·locació de pèrgola formada per estructura metàl·lica primària amb tubulars de 10x10cm, collada a forjat i a voladís mitjançant pletines metàl·liques, prenent les precaucions pertinents per evitar filtracions en coberta. L'estructura primària suportarà una subestructura de peu drets metàl·lics en la que es collaran unes grapes per subjectar lames d'alumini, idem a les existents en la façana del centre. mides pèrgola: 11,80 x 4,70 m	1 ut
10.	m ²	Subministre i col·locació de planxes de poliestirè extruït XPS de gruix 8cm sobre forjat de coberta impermeabilitzat.	158,00 m ²
11.	m ²	Subministre i col·locació de paviment flotant porcelànic, format 60x60, sobre plots regulables. PVP peça ceràmica = 30,00 €/m ²	158,00 m ²
12.	ml	Subministre i col·locació de barana perimetral de vidre templat, h=140cm, model view crystal de Cortizo, o similar, collada sobre muret existent. S'haurà de comprovar si es pot collar directament a la xapa metàl·lica que recobreix el mur de formigó i que compleixi amb el DB SUA	25,85 ml



03. ACTUACIÓ PLANTA SEGONA. TERRASSA

03. ACTUACIÓ TERRASSA PLANTA SEGONA. AMIDAMENTS

Número	Unitats	Partida	Quantitat
01.	m ²	Extracció d'estesa de grava i plaques de poliestirè extruït existent. Comprobar estat de la làmina impermeable i de les buneres de recollida d'aigües	27,50 m ²
02.	ml	Enderroc de tram de muret d'alçada 45cm i revestit amb una xapa d'alumini, per executar la sortida a la terrassa.	1,00 ml
03.	ut	Extracció per substitució de la fusteria d'alumini exterior.	1 ut
04.	ut	Subministre i col·locació de balconera d'alumini formada per una fulla fixe i una batent amb pany i clau, vidre CLIMALIT 32/16/32 amb TPT y control solar, serie CORVISION de CORTIZO, o similar. mides fixe: 145 x 250 cm mides batent: 100 x 285 cm	1 ut
05.	m ²	Formació de graó amb obra i revestit amb paviment porcelànic idem nou paviment exterior de terrassa.	0,60 m ²
06.	m ²	Subministre i col·locació de planxes de poliestirè extruït XPS de gruix 8cm sobre forjat de coberta impermeabilitzat.	27,50 m ²
07.	m ²	Subministre i col·locació de paviment flotant porcelànic, format 60x60, sobre plots regulables. PVP peça ceràmica = 30,00 €/m ²	27,50 m ²
08.	m ²	Subministre i col·locació de lames orientables en forma elíptica, d'alumini extrusionat color a escollir, model Dutec 210e de Durmi, o similar. Amb accionament mecànic. Mides del forat a protegir 500 x 280cm	21,30 m ²
09.	ml	Subministre i col·locació de barana perimetral de vidre templat, h=1,40cm, model view crystal de Cortizo, o similar, collada sobre muret d'obra que es suplementarà respecte l'existent per assolir una alçada de 30cm.	4,20 ml



- ① Retirada de graves i plaques de poliestirè extruït existent, substitució per paviment porcelànic flotant, mitjançant plots regulables i extenent plaques de XPS de gruix no inferior a 8cm
- ② Enderroc de tram de muret de formigó, per executar la sortida a la terrassa
- ③ Extracció per substitució de la fusteria d'alumini exterior. Es col·locarà un vidre fixe i una porta batent amb obertura cap a l'exterior.

- ④ Formació de graó h<14cm per accedir a la terrassa des de l'interior
- ⑤ Lames d'alumini orientables per protecció solar
- ⑥ Barana de vidre h=140cm, model view crystal de Cortizo, o similar, collada sobre muret existent. Alçada total >170cm

