

**PROJECTE D'ARRENJAMENT  
DELS VESTIDORS DEL CAMP DE FUTBOL  
MUNICIPAL DE MONTAGUT I OIX  
PROPOSTES DE MILLORES**



AJUNTAMENT DE MONTAGUT I OIX

**PROJECTE D'ARRENJAMENT  
DELS VESTIDORS DEL CAMP DE FUTBOL  
MUNICIPAL DE MONTAGUT I OIX  
PROPOSTES DE MILLORES**

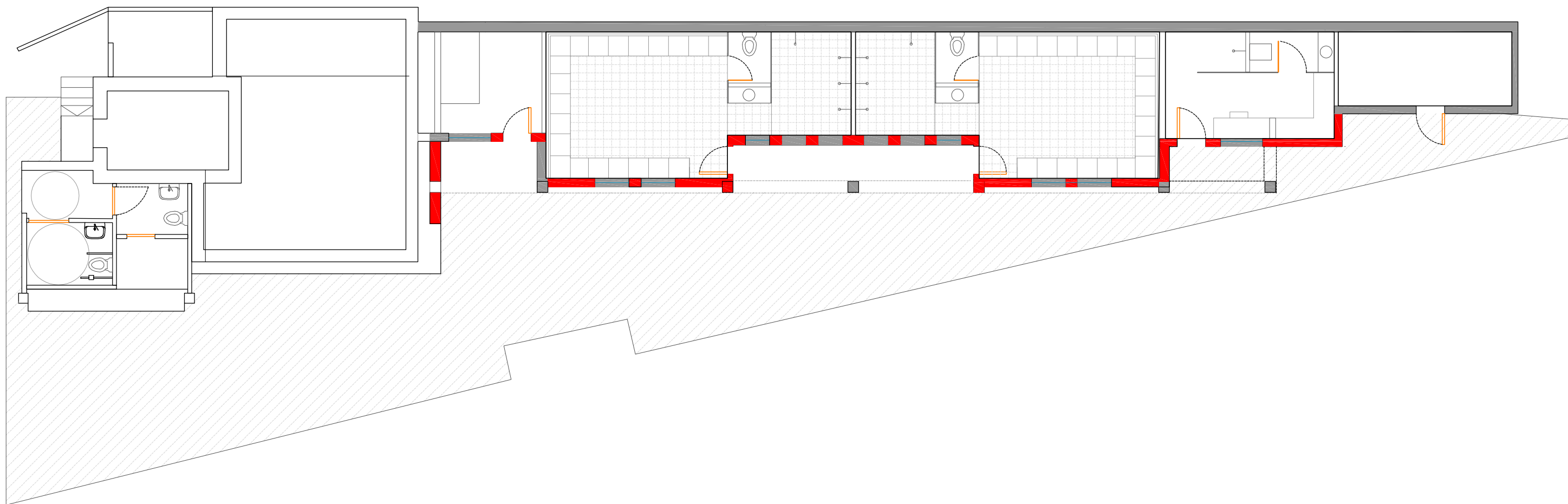
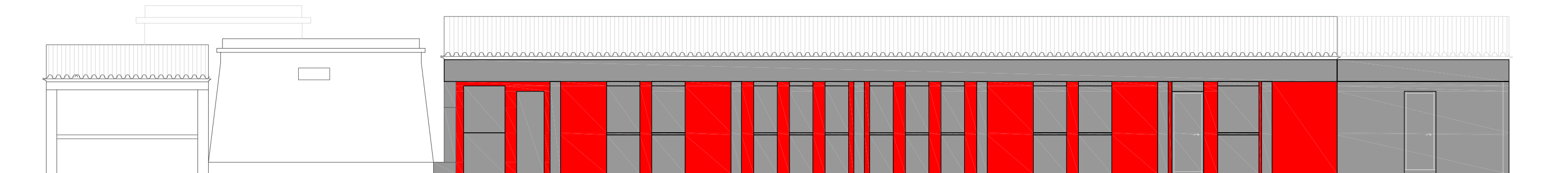


AJUNTAMENT DE MONTAGUT I OIX

<b>MILLORA 1</b> .....	3
1.1 PLÀNOLS.....	4
1.2 ESTAT D'AMIDAMENTS .....	7
1.3 PRESSUPOST.....	9
1.4 QUADRE DE DESCOMPOSATS.....	11
1.5. QUADRE DE PREUS 1.....	13
1.6. QIADRE DE PREUS 2 .....	15
1.7. RESUM DEL PRESSUPOST.....	17
<b>MILLORA 2</b> .....	19
2.1 PLÀNOLS.....	20
2.2 ESTAT D'AMIDAMENTS .....	23
2.3 PRESSUPOST.....	26
2.4 QUADRE DE DESCOMPOSATS.....	29
2.5. QUADRE DE PREUS 1.....	32
2.6. QIADRE DE PREUS 2 .....	35
2.7. RESUM DEL PRESSUPOST.....	38

**MILLORA 1**  
Pintat exterior de l'edifici dels vestidors

## 1.1. PLÀNOLS





## **1.2. AMIDAMENTS**

CODI	RESUM	UTS	LONGITUD	AMPLADA	ALÇADA	PARCIAIS	QUANTITAT
<b>CAPITOL 01 MILLORES 1</b>							
01.01	<p><b>m² PINTAT PINT. ACRÍLICA RUGÓS PARETS I SOSTRES EXT. COLORS VIUS O</b></p> <p>De pintat de paraments exteriors amb pintura acrílica de colors vius o foscos amb acabat rugós, amb aplicació d'una mà de fons amb pintura diluïda i dues mans d'acabat esteses corró de picar. S'inclou preparació del suport, repàs de petites adherències i/o imperfeccions amb massilla, resolució de punts singulars i protecció i neteja dels elements del voltant. Alçada inferior o igual a 3 m.</p> <p>Criteri d'amidament: superfície mesurada segons documentació gràfica que s'acompanya, aplicant el criteri buit per ple (0/4/8), deduint els forats atenent al següent criteri:</p> <ul style="list-style-type: none"> <li>- Obertura &lt;= a 4 m² : no es dedueix</li> <li>- Obertura &gt; 4 m² i &lt;= 8 m²: es dedueix la meitat</li> <li>- Obertura &gt; 8 m²: es dedueix tot ell</li> </ul> <p>En cas que es dedueixi el 100 % de la superfície del forat, caldrà tenir en compte que caldrà mesurar els retorns i dintells.</p> <p>S'haurà de seguir la combinació dels dos color corporatius del club de manera fidel.</p>						
	façana principal	1	37,50			2,40	90,00
	ràfeg faç principal	1	37,50	0,90			33,75
	façana lateral dreta	1	2,30			3,20	7,36
	façana posterior	1	23,00			1,80	41,40
		1	4,50			1,20	5,40
	ràfeg façana posterior	1	23,00	0,30			6,90
			4,50	0,30			
	pilars	2	1,20			2,40	5,76
							190,57
01.02	<p><b>m² ESMALT A L'AIGUA SOBRE FUSTA</b></p> <p>D'esmaltat sobre elements de fusta amb pintura a l'esmalt a l'aigua de colors clars amb acabat mat, brillant o setinat, amb aplicació d'una mà d'emprimació i dues mans d'acabat amb brotxa, corró o pistola. S'inclou neteja i preparació del suport, segellat de nusos, emmassillat de cops i escatat tants cops com calgui, així com neteja final.</p> <p>Criteri d'amidament: superfície mesurada segons documentació gràfica de projecte a dues cares (portes opaques i vidrieres), en portes extensibles o de llibret la superfície es mesurarà també a dues cares incrementant la superfície en un 50 % .</p>						
	finestra sala de màquines	2	1,50	1,50			4,50
							4,50
01.03	<p><b>m² ESMALT SINTÈTIC SOBRE ELEMENTS METÀL·LICS</b></p> <p>D'esmaltat sobre elements metàl·lics amb esmalt sintètic de colors clars, amb aplicació de dues capes d'emprimació anticorrosiva o emprimació recomanada i dues mans d'acabat amb esmalt aplicat amb brotxa, rodet o pistola. S'inclou neteja i preparació del suport, així com neteja final.</p> <p>Criteri d'amidament: superfície mesurada segons documentació gràfica de projecte, a dues cares. En el cas que es tracti de baranes o reixes molt treballades i/o portes amb relleu (nervades) mesurarem les dues cares i incrementarem la superfície en un % que pot variar en funció de la dificultat en l'aplicació de l'acabat.</p>						
	reixa finestra sala de màquines	2	1,50	1,50			4,50
							4,50



### **1.3. PRESSUPOST**

CODI	RESUM	UTS	LONGITUD	AMPLADA	ALÇADA	PARCIALS	QUANTITAT	PREU	IMPORT
<b>CAPITOL 01 MILLORES 1</b>									
01.01	<p><b>m² PINTAT PINT. ACRÍLICA RUGÓS PARETS I SOSTRES EXT. COLORS VIUS O</b></p> <p>De pintat de paraments exteriors amb pintura acrílica de colors vius o foscos amb acabat rugós, amb aplicació d'una mà de fons amb pintura diluïda i dues mans d'acabat esteses corró de picar. S'inclou preparació del suport, repàs de petites adherències i/o imperfeccions amb massilla, resolució de punts singulars i protecció i neteja dels elements del voltant. Alçada inferior o igual a 3 m.</p> <p>Criteri d'amidament: superfície mesurada segons documentació gràfica que s'acompanya, aplicant el criteri buit per ple (0/4/8), deduïnt els forats atenent al següent criteri:</p> <ul style="list-style-type: none"> <li>- Obertura &lt;= a 4 m² : no es dedueix</li> <li>- Obertura &gt; 4 m² i &lt;= 8 m²: es dedueix la meitat</li> <li>- Obertura &gt; 8 m²: es dedueix tot ell</li> </ul> <p>En cas que es dedueixi el 100 % de la superfície del forat, caldrà tenir en compte que caldrà mesurar els retorns i dintells.</p> <p>S'haurà de seguir la combinació dels dos color corporatius del club de manera fidel.</p>								
	façana principal	1	37,50			2,40	90,00		
	ràfeg faç principal	1	37,50	0,90			33,75		
	façana lateral dreta	1	2,30			3,20	7,36		
	façana posterior	1	23,00			1,80	41,40		
		1	4,50			1,20	5,40		
	ràfeg façana posterior	1	23,00	0,30			6,90		
			4,50	0,30					
	pilars	2	1,20			2,40	5,76		
								190,57	24,96
									4.756,63
01.02	<p><b>m² ESMALT A L'AIGUA SOBRE FUSTA</b></p> <p>D'esmaltat sobre elements de fusta amb pintura a l'esmalt a l'aigua de colors clars amb acabat mat, brillant o setinat, amb aplicació d'una mà d'emprimació i dues mans d'acabat amb brotxa, corró o pistola. S'inclou neteja i preparació del suport, segellat de nusos, emmassillat de cops i escatat tants cops com calgui, així com neteja final.</p> <p>Criteri d'amidament: superfície mesurada segons documentació gràfica de projecte a dues cares (portes opaques i vidrieres), en portes extensibles o de llibret la superfície es mesurarà també a dues cares incrementant la superfície en un 50 % .</p>								
	finestra sala de màquines	2	1,50	1,50			4,50		
								4,50	19,92
									89,64
01.03	<p><b>m² ESMALT SINTÈTIC SOBRE ELEMENTS METÀL·LICS</b></p> <p>D'esmaltat sobre elements metàl·lics amb esmalt sintètic de colors clars, amb aplicació de dues capes d'emprimació anticorrosiva o emprimació recomanada i dues mans d'acabat amb esmalt aplicat amb brotxa, rodet o pistola. S'inclou neteja i preparació del suport, així com neteja final.</p> <p>Criteri d'amidament: superfície mesurada segons documentació gràfica de projecte, a dues cares. En el cas que es tracti de baranes o reixes molt treballades i/o portes amb relleu (nervades) mesurarem les dues cares i incrementarem la superfície en un % que pot variar en funció de la dificultat en l'aplicació de l'acabat.</p>								
	reixa finestra sala de màquines	2	1,50	1,50			4,50		
								4,50	19,39
									87,26
	<b>TOTAL CAPITOL 01 MILLORES 1.....</b>								<b>4.933,53</b>
	<b>TOTAL.....</b>								<b>4.933,53</b>

#### **1.4. QUADRE DE DESCOMPOSATS**

**QUADRE DE DESCOMPOSATS**

Màscara: \*

CODI	QUANTITAT UD	RESUM	PREU	SUBTOTAL	IMPORT
<b>1PIFxx0070</b>	<b>m²</b>	<b>ESMALT A L'AIGUA SOBRE FUSTA</b> D'esmaltat sobre elements de fusta amb pintura a l'esmalt a l'aigua de colors clars amb acabat mat, brillant o setinat, amb aplicació d'una mà d'emprimació i dues mans d'acabat amb brotxa, corró o pistola. S'inclou neteja i preparació del suport, segellat de nusos, emmassillat de cops i escatat tants cops com calgui, així com neteja final. Criteri d'amidament: superfície mesurada segons documentació gràfica de projecte a dues cares (portes opaques i vidrieres), en portes extensibles o de llibret la superfície es mesurarà també a dues cares incrementant la superfície en un 50 % .			
MOOF04	0,450 h	Oficial 1a pintor	27,76	12,49	
MT17Exxx080	0,100 l	Emprimació segelladora per interior	16,17	1,62	
MT17Exxx090	0,200 l	Esmalt a l'aigua per interior	29,07	5,81	
		Mà d'obra.....			12,49
		Materials.....			7,43
		<b>TOTAL PARTIDA.....</b>			<b>19,92</b>

Puja el preu total de la partida l'esmentada quantitat de DINOEUROS amb NORANTA-DOS CÈNTIMS

<b>1PIMxx0010</b>	<b>m²</b>	<b>ESMALT SINTÈTIC SOBRE ELEMENTS METÀL·LICS</b> D'esmaltat sobre elements metàl·lics amb esmalt sintètic de colors clars, amb aplicació de dues capes d'emprimació anticorrosiva o emprimació recomanada i dues mans d'acabat amb esmalt aplicat amb brotxa, rodet o pistola. S'inclou neteja i preparació del suport, així com neteja final. Criteri d'amidament: superfície mesurada segons documentació gràfica de projecte, a dues cares. En el cas que es tracti de baranes o reixes molt treballades i/o portes amb relleu (nervades) mesurarem les dues cares i incrementarem la superfície en un % que pot variar en funció de la dificultat en l'aplicació de l'acabat.			
MOOF04	0,450 h	Oficial 1a pintor	27,76	12,49	
MT17Exxx110	0,250 kg	Esmalt sintètic brillant	20,93	5,23	
MT17Axxx070	0,150 kg	Emprimació anticorrosiva	11,12	1,67	
		Mà d'obra.....			12,49
		Materials.....			6,90
		<b>TOTAL PARTIDA.....</b>			<b>19,39</b>

Puja el preu total de la partida l'esmentada quantitat de DINOEUROS amb TRENTA-NOU CÈNTIMS

<b>1PIPxx0160</b>	<b>m²</b>	<b>PINTAT PINT. ACRÍLICA RUGÓS PARETS I SOSTRES EXT. COLORS VIUS O</b> De pintat de paraments exteriors amb pintura acrílica de colors vius o foscos amb acabat rugós, amb aplicació d'una mà de fons amb pintura diluïda i dues mans d'acabat esteses corró de picar. S'inclou preparació del suport, repàs de petites adherències i/o imperfeccions amb massilla, resolució de punts singulars i protecció i neteja dels elements del voltant. Alçada inferior o igual a 3 m. Criteri d'amidament: superfície mesurada segons documentació gràfica que s'acompanya, aplicant el criteri buit per ple (0/4/8), deduint els forats atenent al següent criteri: - Obertura <= a 4 m² : no es dedueix - Obertura > 4 m² i <= 8 m²: es dedueix la meitat - Obertura > 8 m²: es dedueix tot ell En cas que es dedueixi el 100 % de la superfície del forat, caldrà tenir en compte que caldrà mesurar els retorns i dintells. S'haurà de seguir la combinació dels dos color corporatius del club de manera fidel.			
MOOF04	0,320 h	Oficial 1a pintor	27,76	8,88	
MT17Pxxx130	0,300 kg	Pintura acrílica acabat llis de colors vius o foscos	14,59	4,38	
MT17Pxxx150	0,800 kg	Pintura acrílica acabat rugós de colors vius o foscos	14,63	11,70	
		Mà d'obra.....			8,88
		Materials.....			16,08
		<b>TOTAL PARTIDA.....</b>			<b>24,96</b>

Puja el preu total de la partida l'esmentada quantitat de VINT-I-QUATRE EUROS amb NORANTA-SIS CÈNTIMS

## 1.5. QUADRE DE PREUS 1

CODI	UD	RESUM	PREU
<b>CAPITOL C06 MILLORES 1</b>			
1PIPxx0160	m²	<p><b>PINTAT PINT. ACRÍLICA RUGÓS PARETS I SOSTRES EXT. COLORS VIUS O</b></p> <p>De pintat de paraments exteriors amb pintura acrílica de colors vius o foscos amb acabat rugós, amb aplicació d'una mà de fons amb pintura diluïda i dues mans d'acabat esteses corró de picar. S'inclou preparació del suport, repàs de petites adherències i/o imperfeccions amb massilla, resolució de punts singulars i protecció i neteja dels elements del voltant. Alçada inferior o igual a 3 m. Criteri d'amidament: superfície mesurada segons documentació gràfica que s'acompanya, aplicant el criteri buit per ple (0/4/8), deduint els forats atenent al següent criteri:</p> <ul style="list-style-type: none"> <li>- Obertura &lt;= a 4 m² : no es dedueix</li> <li>- Obertura &gt; 4 m² i &lt;= 8 m²: es dedueix la meitat</li> <li>- Obertura &gt; 8 m²: es dedueix tot ell</li> </ul> <p>En cas que es dedueixi el 100 % de la superfície del forat, caldrà tenir en compte que caldrà mesurar els retorns i dintells.</p> <p>S'haurà de seguir la combinació dels dos color corporatius del club de manera fidel.</p>	24,96
		VINT-I-QUATRE EUROS amb NORANTA-SIS CÈNTIMS	
1PIFxx0070	m²	<p><b>ESMALT A L'AIGUA SOBRE FUSTA</b></p> <p>D'esmaltat sobre elements de fusta amb pintura a l'esmalt a l'aigua de colors clars amb acabat mat, brillant o setinat, amb aplicació d'una mà d'emprimació i dues mans d'acabat amb brotxa, corró o pistola. S'inclou neteja i preparació del suport, segellat de nusos, emmassillat de cops i escatat tants cops com calgui, així com neteja final.</p> <p>Criteri d'amidament: superfície mesurada segons documentació gràfica de projecte a dues cares (portes opaques i vidrieres), en portes extensibles o de llibret la superfície es mesurarà també a dues cares incrementant la superfície en un 50 % .</p>	19,92
		DINOU EUROS amb NORANTA-DOS CÈNTIMS	
1PIMxx0010	m²	<p><b>ESMALT SINTÈTIC SOBRE ELEMENTS METÀL·LICS</b></p> <p>D'esmaltat sobre elements metàl·lics amb esmalt sintètic de colors clars, amb aplicació de dues capes d'emprimació anticorrosiva o emprimació recomanada i dues mans d'acabat amb esmalt aplicat amb brotxa, rodet o pistola. S'inclou neteja i preparació del suport, així com neteja final.</p> <p>Criteri d'amidament: superfície mesurada segons documentació gràfica de projecte, a dues cares. En el cas que es tracti de baranes o reixes molt treballades i/o portes amb relleu (nervades) mesurarem les dues cares i incrementarem la superfície en un % que pot variar en funció de la dificultat en l'aplicació de l'acabat.</p>	19,39
		DINOU EUROS amb TRENTA-NOU CÈNTIMS	

## 1.6. QUADRE DE PREUS 2

CODI	UD	RESUM	PREU
<b>CAPITOL C06 MILLORES 1</b>			
1PIFxx0160	m²	<p><b>PINTAT PINT. ACRÍLICA RUGÓS PARETS I SOSTRES EXT. COLORS VIUS O</b></p> <p>De pintat de paraments exteriors amb pintura acrílica de colors vius o foscos amb acabat rugós, amb aplicació d'una mà de fons amb pintura diluïda i dues mans d'acabat esteses corró de picar. S'inclou preparació del suport, repàs de petites adherències i/o imperfeccions amb massilla, resolució de punts singulars i protecció i neteja dels elements del voltant. Alçada inferior o igual a 3 m. Criteri d'amidament: superfície mesurada segons documentació gràfica que s'acompanya, aplicant el criteri buit per ple (0/4/8), deduint els forats atenent al següent criteri:</p> <ul style="list-style-type: none"> <li>- Obertura &lt;= a 4 m² : no es dedueix</li> <li>- Obertura &gt; 4 m² i &lt;= 8 m²: es dedueix la meitat</li> <li>- Obertura &gt; 8 m²: es dedueix tot ell</li> </ul> <p>En cas que es dedueixi el 100 % de la superfície del forat, caldrà tenir en compte que caldrà mesurar els retorns i dintells.</p> <p>S'haurà de seguir la combinació dels dos color corporatius del club de manera fidel.</p>	
			8,88
			16,08
		<b>TOTAL PARTIDA.....</b>	<b>24,96</b>
1PIFxx0070	m²	<p><b>ESMALT A L'AIGUA SOBRE FUSTA</b></p> <p>D'esmaltat sobre elements de fusta amb pintura a l'esmalt a l'aigua de colors clars amb acabat mat, brillant o setinat, amb aplicació d'una mà d'emprimació i dues mans d'acabat amb brotxa, corró o pistola. S'inclou neteja i preparació del suport, segellat de nusos, emmassillat de cops i escatat tants cops com calgui, així com neteja final.</p> <p>Criteri d'amidament: superfície mesurada segons documentació gràfica de projecte a dues cares (portes opaques i vidrieres), en portes extensibles o de llibret la superfície es mesurarà també a dues cares incrementant la superfície en un 50 % .</p>	
			12,49
			7,43
		<b>TOTAL PARTIDA.....</b>	<b>19,92</b>
1PIMxx0010	m²	<p><b>ESMALT SINTÈTIC SOBRE ELEMENTS METÀL·LICS</b></p> <p>D'esmaltat sobre elements metàl·lics amb esmalt sintètic de colors clars, amb aplicació de dues capes d'emprimació anticorrosiva o emprimació recomanada i dues mans d'acabat amb esmalt aplicat amb brotxa, rodet o pistola. S'inclou neteja i preparació del suport, així com neteja final.</p> <p>Criteri d'amidament: superfície mesurada segons documentació gràfica de projecte, a dues cares. En el cas que es tracti de baranes o reixes molt treballades i/o portes amb relleu (nervades) mesurarem les dues cares i incrementarem la superfície en un % que pot variar en funció de la dificultat en l'aplicació de l'acabat.</p>	
			12,49
			6,90
		<b>TOTAL PARTIDA.....</b>	<b>19,39</b>



## **1.7.RESUM DEL PRESSUPOST**

## RESUM DEL PRESSUPOST

MILLORA 1	4933.53€
<hr/>	
Total execució material	4933.53€
13% despeses generals	641.36€
6% benefici industrial	296,01€
<hr/>	
Suma D.G. + B.I.	937.37€
21% IVA	1232.89€
<hr/>	
<b>TOTAL PRESSUPOST CONTRACTA</b>	<b>7.103,79€</b>

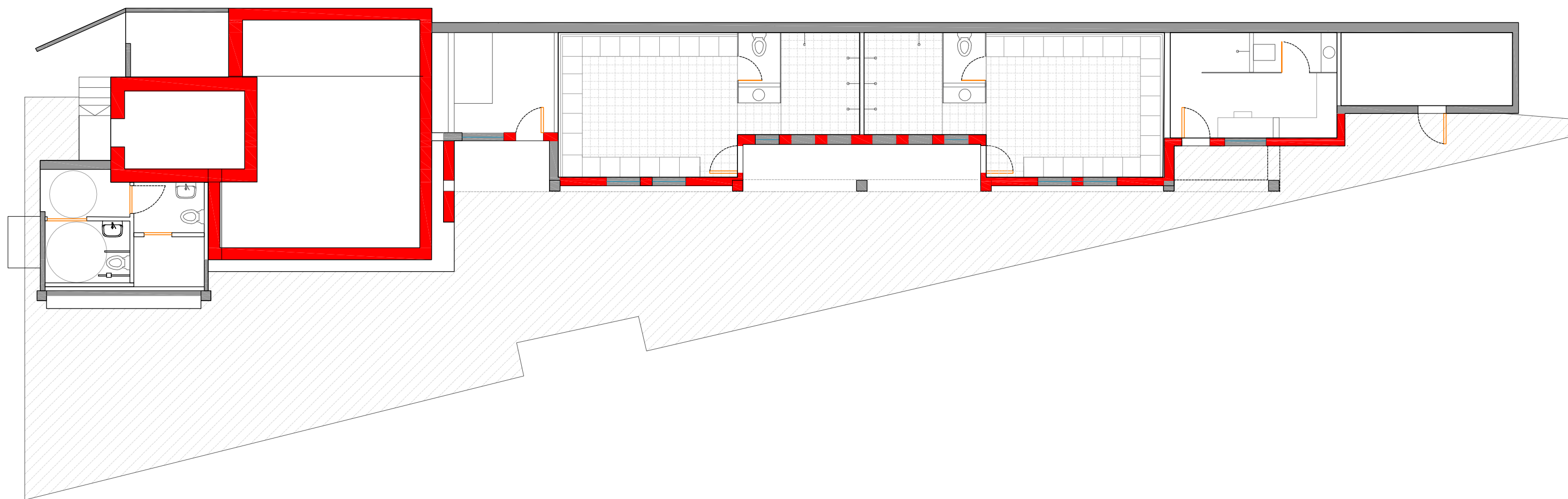
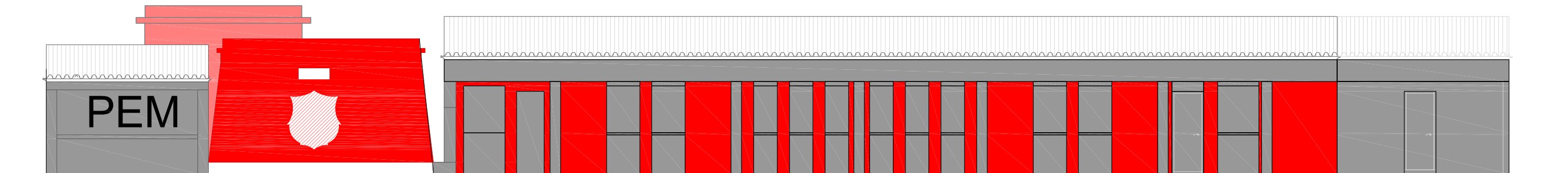
El pressupost general puja a la quantitat, expressada en euros, de SET MIL CENT-TRES EUROS AMB SETANTA-NOU CÈNTIMS D'EURO.

ALBERT CASADEMONT I PLANAGUMÀ  
Arquitecte Tècnic col·legiat 782

Celrà, Juny de 2024

**MILLORA 2**  
Pintat exterior de l'edifici dels vestidors,  
dels dipòsits i els coberts annexats

## 2.1. PLÀNOLS





## **2.2. AMIDAMENTS**

CODI	RESUM	UTS	LONGITUD	AMPLADA	ALÇADA	PARCIALS	QUANTITAT
<b>CAPITOL 01 MILLORES 2</b>							
01.01	<p><b>m² PINTAT PINT. ACRÍLICA RUGÓS PARETS I SOSTRES EXT. COLORS VIUS O</b></p> <p>De pintat de paraments exteriors amb pintura acrílica de colors vius o foscos amb acabat rugós, amb aplicació d'una mà de fons amb pintura diluïda i dues mans d'acabat esteses corró de picar. S'inclou preparació del suport, repàs de petites adherències i/o imperfeccions amb massilla, resolució de punts singulars i protecció i neteja dels elements del voltant. Alçada inferior o igual a 3 m.</p> <p>Criteri d'amidament: superfície mesurada segons documentació gràfica que s'acompanya, aplicant el criteri buit per ple (0/4/8), deduint els forats atenent al següent criteri:</p> <ul style="list-style-type: none"> <li>- Obertura &lt;= a 4 m² : no es dedueix</li> <li>- Obertura &gt; 4 m² i &lt;= 8 m²: es dedueix la meitat</li> <li>- Obertura &gt; 8 m²: es dedueix tot ell</li> </ul> <p>En cas que es dedueixi el 100 % de la superfície del forat, caldrà tenir en compte que caldrà mesurar els retorns i dintells.</p> <p>S'haurà de seguir la combinació dels dos color corporatius del club de manera fidel.</p>						
	façana principal	1	37,50			2,40	90,00
	ràfeg faç principal	1	37,50	0,90			33,75
	façana lateral dreta	1	2,30			3,20	7,36
	façana posterior	1	23,00			1,80	41,40
		1	4,50			1,20	5,40
	ràfeg façana posterior	1	23,00	0,30			6,90
			4,50	0,30			
	pilars	2	1,20			2,40	5,76
	dipòsit	1	21,50			4,20	90,30
	bar	1	13,50			3,30	44,55
	magatzem	1	9,80			4,60	45,08
		1	8,70			3,00	26,10
	mur	2	2,45			1,50	7,35
							326,42
01.02	<p><b>m² ESMALT A L'AIGUA SOBRE FUSTA</b></p> <p>D'esmaltat sobre elements de fusta amb pintura a l'esmalt a l'aigua de colors clars amb acabat mat, brillant o setinat, amb aplicació d'una mà d'emprimació i dues mans d'acabat amb brotxa, corró o pistola. S'inclou neteja i preparació del suport, segellat de nusos, emmassilat de cops i escatat tants cops com calgui, així com neteja final.</p> <p>Criteri d'amidament: superfície mesurada segons documentació gràfica de projecte a dues cares (portes opaques i vidrieres), en portes extensibles o de llibret la superfície es mesurarà també a dues cares incrementant la superfície en un 50 % .</p>						
	finestra sala de màquines	2	1,50	1,50			4,50
							4,50
01.03	<p><b>m² ESMALT SINTÈTIC SOBRE ELEMENTS METÀL·LICS</b></p> <p>D'esmaltat sobre elements metàl·lics amb esmalt sintètic de colors clars, amb aplicació de dues capes d'emprimació anticorrosiva o emprimació recomanada i dues mans d'acabat amb esmalt aplicat amb brotxa, rodet o pistola. S'inclou neteja i preparació del suport, així com neteja final.</p> <p>Criteri d'amidament: superfície mesurada segons documentació gràfica de projecte, a dues cares. En el cas que es tracti de baranes o reixes molt treballades i/o portes amb relleu (nervades) mesurarem les dues cares i incrementarem la superfície en un % que pot variar en funció de la dificultat en l'aplicació de l'acabat.</p>						
	reixa finestra sala de màquines	2	1,50	1,50			4,50
							4,50
01.04	<p><b>kg EMPRIMACIÓ ANTICORROSIVA A ESTRUCTURA METÀL·LICA</b></p> <p>D'emprimació d'elements de l'estructura metàl·lica amb aplicació d'emprimació anticorrosiva d'alta adherència compatible amb superfícies galvanitzades. S'inclou neteja i preparació del suport, així com neteja final.</p> <p>Criteri d'amidament: pes mesurat segons documentació gràfica de projecte (per a una relació de pes de 25 m² per tona i un pes mínim de 10.000 kg)</p>						
	portes bar, magatzem i dipòsit	3		1,00		2,50	22,50
		3	0,20	1,00			1,80
		6	0,20	1,00			7,20
	portes armari exterior	2		1,00	1,80		7,20
	marc	1		1,00	0,20		0,20
		1		1,00	0,20		0,20
	rotllable bar	2	3,70	1,50			11,10



CODI	RESUM	UTS	LONGITUD	AMPLADA	ALÇADA	PARCIAIS	QUANTITAT
							50,20
01.05	<p><b>m² ESMALT POLIURETÀ SOBRE FERRO - BROTXA</b></p> <p>D'esmaltat sobre elements metàl·lics amb esmalt de poliuretà, amb aplicació de dues capes d'emprimació anticorrosiva o emprimació recomanada i dues mans d'acabat amb esmalt aplicat amb brotxa. S'inclou neteja i preparació del suport, així com neteja final.</p> <p>Criteri d'amidament: superfície mesurada segons documentació gràfica de projecte, a dues cares. En el cas que es tracti de baranes o reixes molt treballades i/o portes amb relleu (nervades) mesurarem les dues cares i incrementarem la superfície en un % que pot variar en funció de la dificultat en l'aplicació de l'acabat.</p>						
	portes bar, magatzem i dipòsit	3		1,00	2,50	22,50	
		3	0,20	1,00		1,80	
		6	0,20	1,00		7,20	
	portes armari exterior	2		1,00	1,80	7,20	
	marc	1		1,00	0,20	0,20	
		1		1,00	0,20	0,20	
	rotllable bar	2	3,70	1,50		11,10	
							50,20
01.06	<p><b>ut RETULACIÓ DE NÚMEROS O LLETRES</b></p> <p>De retolació de números o lletres a garatges o tallers a una alçada de 80 cm, amb pintura a l'esmalt per a senyalització. S'inclou neteja i preparació del suport.</p> <p>Criteri d'amidament: unitat mesurada per dígits segons documentació gràfica de projecte.</p>						
	PEM	3				3,00	
							3,00
01.07	<p><b>m² PINTAT D'ESCUT A PARET</b></p> <p>De pintat d'escut a paret, amb pintura plàstica amb 6 colors. S'inclou neteja i preparació del suport.</p> <p>Criteri d'amidament: superfície mesurada segons documentació gràfica de projecte, aplicant el criteri buit per ple (0/4/8), deduint els forats atenent al següent criteri:</p> <ul style="list-style-type: none"> <li>- Obertura &lt;= a 4 m² : no es dedueix</li> <li>- Obertura &gt; 4 m² i &lt;= 8 m²: es dedueix la meitat</li> <li>- Obertura &gt; 8 m²: es dedueix tot ell</li> </ul> <p>En cas que es dedueixi el 100 % de la superfície del forat, caldrà tenir en compte que caldrà mesurar els retorns i dintells.</p>						
		1	1,60	1,60		2,56	
							2,56

## **2.3. PRESSUPOST**

CODI RESUM UTS LONGITUD AMPLADA ALÇADA PARCIALS QUANTITAT PREU IMPORT

**CAPITOL 01 MILLORES 2**

**01.01 m² PINTAT PINT. ACRÍLICA RUGÓS PARETS I SOSTRES EXT. COLORS VIUS O**

De pintat de paraments exteriors amb pintura acrílica de colors vius o foscos amb acabat rugós, amb aplicació d'una mà de fons amb pintura diluïda i dues mans d'acabat esteses corró de picar. S'inclou preparació del suport, repàs de petites adherències i/o imperfeccions amb massilla, resolució de punts singulars i protecció i neteja dels elements del voltant. Alçada inferior o igual a 3 m.

Criteri d'amidament: superfície mesurada segons documentació gràfica que s'acompanya, aplicant el criteri buit per ple (0/4/8), deduint els forats atenent al següent criteri:

- Obertura <= a 4 m² : no es dedueix
- Obertura > 4 m² i <= 8 m²: es dedueix la meitat
- Obertura > 8 m²: es dedueix tot ell

En cas que es dedueixi el 100 % de la superfície del forat, caldrà tenir en compte que caldrà mesurar els retorns i dintells.

S'haurà de seguir la combinació dels dos color corporatius del club de manera fidel.

façana principal	1	37,50		2,40	90,00
ràfeg faç principal	1	37,50	0,90		33,75
façana lateral dreta	1	2,30		3,20	7,36
façana posterior	1	23,00		1,80	41,40
	1	4,50		1,20	5,40
ràfeg façana posterior	1	23,00	0,30		6,90
		4,50	0,30		
pilars	2	1,20		2,40	5,76
dipòsit	1	21,50		4,20	90,30
bar	1	13,50		3,30	44,55
magatzem	1	9,80		4,60	45,08
	1	8,70		3,00	26,10
mur	2	2,45		1,50	7,35

326,42 24,96 8.147,44

**01.02 m² ESMALT A L'AIGUA SOBRE FUSTA**

D'esmaltat sobre elements de fusta amb pintura a l'esmalt a l'aigua de colors clars amb acabat mat, brillant o setinat, amb aplicació d'una mà d'emprimació i dues mans d'acabat amb brotxa, corró o pistola. S'inclou neteja i preparació del suport, segellat de nusos, emmassilat de cops i escatat tants cops com calgui, així com neteja final.

Criteri d'amidament: superfície mesurada segons documentació gràfica de projecte a dues cares (portes opaques i vidrieres), en portes extensibles o de llibret la superfície es mesurarà també a dues cares incrementant la superfície en un 50 % .

finestra sala de màquines	2	1,50	1,50		4,50
---------------------------	---	------	------	--	------

4,50 19,92 89,64

**01.03 m² ESMALT SINTÈTIC SOBRE ELEMENTS METÀL·LICS**

D'esmaltat sobre elements metàl·lics amb esmalt sintètic de colors clars, amb aplicació de dues capes d'emprimació anticorrosiva o emprimació recomanada i dues mans d'acabat amb esmalt aplicat amb brotxa, rodet o pistola. S'inclou neteja i preparació del suport, així com neteja final.

Criteri d'amidament: superfície mesurada segons documentació gràfica de projecte, a dues cares. En el cas que es tracti de baranes o reixes molt treballades i/o portes amb relleu (nervades) mesurarem les dues cares i incrementarem la superfície en un % que pot variar en funció de la dificultat en l'aplicació de l'acabat.

reixa finestra sala de màquines	2	1,50	1,50		4,50
---------------------------------	---	------	------	--	------

4,50 19,39 87,26

**01.04 kg EMPRIMACIÓ ANTICORROSIVA A ESTRUCTURA METÀL·LICA**

D'emprimació d'elements de l'estructura metàl·lica amb aplicació d'emprimació anticorrosiva d'alta adherència compatible amb superfícies galvanitzades. S'inclou neteja i preparació del suport, així com neteja final.

Criteri d'amidament: pes mesurat segons documentació gràfica de projecte (per a una relació de pes de 25 m² per tona i un pes mínim de 10.000 kg)

portes bar, magatzem i dipòsit	3		1,00	2,50	22,50
	3	0,20	1,00		1,80
	6	0,20	1,00		7,20
portes armari exterior	2		1,00	1,80	7,20
marc	1		1,00	0,20	0,20
	1		1,00	0,20	0,20
rotllable bar	2	3,70	1,50		11,10

27

CODI	RESUM	UTS	LONGITUD	AMPLADA	ALÇADA	PARCIALS	QUANTITAT	PREU	IMPORT
							50,20	0,41	20,58
<b>01.05</b>	<b>m² ESMALT POLIURETÀ SOBRE FERRO - BROTXA</b>								
	<p>D'esmaltat sobre elements metàl·lics amb esmalt de poliuretà, amb aplicació de dues capes d'emprimació anticorrosiva o emprimació recomanada i dues mans d'acabat amb esmalt aplicat amb brotxa. S'inclou neteja i preparació del suport, així com neteja final.</p> <p>Criteri d'amidament: superfície mesurada segons documentació gràfica de projecte, a dues cares. En el cas que es tracti de baranes o reixes molt treballades i/o portes amb relleu (nervades) mesurarem les dues cares i incrementarem la superfície en un % que pot variar en funció de la dificultat en l'aplicació de l'acabat.</p>								
	portes bar, magatzem i dipòsit	3		1,00	2,50	22,50			
		3	0,20	1,00		1,80			
		6	0,20	1,00		7,20			
	portes armari exterior	2		1,00	1,80	7,20			
	marc	1		1,00	0,20	0,20			
		1		1,00	0,20	0,20			
	rotllable bar	2	3,70	1,50		11,10			
							50,20	31,28	1.570,26
<b>01.06</b>	<b>ut RETULACIÓ DE NÚMEROS O LLETRES</b>								
	<p>De retolació de números o lletres a garatges o tallers a una alçada de 80 cm, amb pintura a l'esmalt per a senyalització. S'inclou neteja i preparació del suport.</p> <p>Criteri d'amidament: unitat mesurada per dígits segons documentació gràfica de projecte.</p>								
	PEM	3				3,00			
							3,00	5,07	15,21
<b>01.07</b>	<b>m² PINTAT D'ESCUT A PARET</b>								
	<p>De pintat d'escut a paret, amb pintura plàstica amb 6 colors. S'inclou neteja i preparació del suport.</p> <p>Criteri d'amidament: superfície mesurada segons documentació gràfica de projecte, aplicant el criteri buit per ple (0/4/8), deduint els forats atenent al següent criteri:</p> <ul style="list-style-type: none"> <li>- Obertura &lt;= a 4 m² : no es dedueix</li> <li>- Obertura &gt; 4 m² i &lt;= 8 m²: es dedueix la meitat</li> <li>- Obertura &gt; 8 m²: es dedueix tot ell</li> </ul> <p>En cas que es dedueixi el 100 % de la superfície del forat, caldrà tenir en compte que caldrà mesurar els retorns i dintells.</p>								
		1	1,60	1,60		2,56			
							2,56	275,87	706,23
	<b>TOTAL CAPITOL 01 MILLORES 2.....</b>								<b>10.636,62</b>
	<b>TOTAL.....</b>								<b>10.636,62</b>

## 2.4. QUADRE DE DESCOMPOSATS

**QUADRE DE DESCOMPOSATS**

CODI	QUANTITAT UD	RESUM	PREU	SUBTOTAL	IMPORT
------	--------------	-------	------	----------	--------

**CAPITOL C07 MILLORES 2**

1PIPxx0160	m <sup>2</sup>	<p><b>PINTAT PINT. ACRÍLICA RUGÓS PARETS I SOSTRES EXT. COLORS VIUS O</b></p> <p>De pintat de paraments exteriors amb pintura acrílica de colors vius o foscos amb acabat rugós, amb aplicació d'una mà de fons amb pintura diluïda i dues mans d'acabat esteses corró de picar. S'inclou preparació del suport, repàs de petites adherències i/o imperfeccions amb massilla, resolució de punts singulars i protecció i neteja dels elements del voltant. Alçada inferior o igual a 3 m.</p> <p>Criteri d'amidament: superfície mesurada segons documentació gràfica que s'acompanya, aplicant el criteri buit per ple (0/4/8), deduint els forats atenent al següent criteri:</p> <ul style="list-style-type: none"> <li>- Obertura &lt;= a 4 m<sup>2</sup> : no es dedueix</li> <li>- Obertura &gt; 4 m<sup>2</sup> i &lt;= 8 m<sup>2</sup>: es dedueix la meitat</li> <li>- Obertura &gt; 8 m<sup>2</sup>: es dedueix tot ell</li> </ul> <p>En cas que es dedueixi el 100 % de la superfície del forat, caldrà tenir en compte que caldrà mesurar els retorns i dintells.</p> <p>S'haurà de seguir la combinació dels dos color corporatius del club de manera fidel.</p>			
MOOF04	0,320 h	Oficial 1a pintor	27,76	8,88	
MT17Pxxx130	0,300 kg	Pintura acrílica acabat llis de colors vius o foscos	14,59	4,38	
MT17Pxxx150	0,800 kg	Pintura acrílica acabat rugós de colors vius o foscos	14,63	11,70	
<b>TOTAL PARTIDA.....</b>					<b>24,96</b>

Puja el preu total de la partida a l'esmentada quantitat de VINT-I-QUATRE EUROS amb NORANTA-SIS CÈNTIMS

1PIFxx0070	m <sup>2</sup>	<p><b>ESMALT A L'AIGUA SOBRE FUSTA</b></p> <p>D'esmaltat sobre elements de fusta amb pintura a l'esmalt a l'aigua de colors clars amb acabat mat, brillant o setinat, amb aplicació d'una mà d'emprimació i dues mans d'acabat amb brotxa, corró o pistola. S'inclou neteja i preparació del suport, segellat de nusos, emmassillat de cops i escatat tants cops com calgui, així com neteja final.</p> <p>Criteri d'amidament: superfície mesurada segons documentació gràfica de projecte a dues cares (portes opaques i vidrieres), en portes extensibles o de llibret la superfície es mesurarà també a dues cares incrementant la superfície en un 50 %.</p>			
MOOF04	0,450 h	Oficial 1a pintor	27,76	12,49	
MT17Exxx080	0,100 l	Emprimació segelladora per interior	16,17	1,62	
MT17Exxx090	0,200 l	Esmalt a l'aigua per interior	29,07	5,81	
<b>TOTAL PARTIDA.....</b>					<b>19,92</b>

Puja el preu total de la partida a l'esmentada quantitat de DINOU EUROS amb NORANTA-DOS CÈNTIMS

1PIMxx0010	m <sup>2</sup>	<p><b>ESMALT SINTÈTIC SOBRE ELEMENTS METÀL·LICS</b></p> <p>D'esmaltat sobre elements metàl·lics amb esmalt sintètic de colors clars, amb aplicació de dues capes d'emprimació anticorrosiva o emprimació recomanada i dues mans d'acabat amb esmalt aplicat amb brotxa, rodet o pistola. S'inclou neteja i preparació del suport, així com neteja final.</p> <p>Criteri d'amidament: superfície mesurada segons documentació gràfica de projecte, a dues cares. En el cas que es tracti de baranes o reixes molt treballades i/o portes amb relleu (nervades) mesurarem les dues cares i incrementarem la superfície en un % que pot variar en funció de la dificultat en l'aplicació de l'acabat.</p>			
MOOF04	0,450 h	Oficial 1a pintor	27,76	12,49	
MT17Exxx110	0,250 kg	Esmalt sintètic brillant	20,93	5,23	
MT17Axxx070	0,150 kg	Emprimació anticorrosiva	11,12	1,67	
<b>TOTAL PARTIDA.....</b>					<b>19,39</b>

Puja el preu total de la partida a l'esmentada quantitat de DINOU EUROS amb TRENTA-NOU CÈNTIMS

1PIMxx0170	kg	<p><b>EMPRIMACIÓ ANTICORROSIVA A ESTRUCTURA METÀL·LICA</b></p> <p>D'emprimació d'elements de l'estructura metàl·lica amb aplicació d'emprimació anticorrosiva d'alta adherència compatible amb superfícies galvanitzades. S'inclou neteja i preparació del suport, així com neteja final.</p> <p>Criteri d'amidament: pes mesurat segons documentació gràfica de projecte (per a una relació de pes de 25 m<sup>2</sup> per tona i un pes mínim de 10.000 kg)</p>			
MOOF04	0,012 h	Oficial 1a pintor	27,76	0,33	
MT17Axxx070	0,007 kg	Emprimació anticorrosiva	11,12	0,08	
<b>TOTAL PARTIDA.....</b>					<b>0,41</b>

Puja el preu total de la partida a l'esmentada quantitat de ZERO EUROS amb QUARANTA-UN CÈNTIMS

**QUADRE DE DESCOMPOSATS**

CODI	QUANTITAT UD	RESUM	PREU	SUBTOTAL	IMPORT
<b>1PIMxx0120</b>	<b>m<sup>2</sup></b>	<b>ESMALT POLIURETÀ SOBRE FERRO - BROTXA</b> D'esmaltat sobre elements metàl·lics amb esmalt de poliuretà, amb aplicació de dues capes d'emprimació anticorrosiva o emprimació recomanada i dues mans d'acabat amb esmalt aplicat amb brotxa. S'inclou neteja i preparació del suport, així com neteja final. Criteri d'amidament: superfície mesurada segons documentació gràfica de projecte, a dues cares. En el cas que es tracti de baranes o reixes molt treballades i/o portes amb relleu (nervades) mesurarem les dues cares i incrementarem la superfície en un % que pot variar en funció de la dificultat en l'aplicació de l'acabat.			
MOOF04	0,790 h	Oficial 1a pintor	27,76	21,93	
MT17Exxx040	0,350 kg	Esmalt poliuretà d'un sol component	15,21	5,32	
MT17Axxx090	0,100 kg	Wash-primer impregnació de galv.	17,71	1,77	
MT17Axxx060	0,300 kg	Pasta regularització	4,95	1,49	
MT17Axxx080	0,150 l	Dissolvent	5,14	0,77	
<b>TOTAL PARTIDA .....</b>					<b>31,28</b>

Puja el preu total de la partida a l'esmentada quantitat de TRENTA-UN EUROS amb VINT-I-VUIT CÈNTIMS

<b>1PISxx0040</b>	<b>ut</b>	<b>RETULACIÓ DE NÚMEROS O LLETRES</b> De retolació de números o lletres a garatges o tallers a una alçada de 80 cm, amb pintura a l'esmalt per a senyalització. S'inclou neteja i preparació del suport. Criteri d'amidament: unitat mesurada per dígits segons documentació gràfica de projecte.			
MOOF04	0,160 h	Oficial 1a pintor	27,76	4,44	
MT17Exxx190	0,030 kg	Esmalt de senyalització	20,93	0,63	
<b>TOTAL PARTIDA .....</b>					<b>5,07</b>

Puja el preu total de la partida a l'esmentada quantitat de CINC EUROS amb SET CÈNTIMS

<b>1PISxx0010</b>	<b>m<sup>2</sup></b>	<b>PINTAT D'ESCUT A PARET</b> De pintat d'escut a paret, amb pintura plàstica amb 6 colors. S'inclou neteja i preparació del suport. Criteri d'amidament: superfície mesurada segons documentació gràfica de projecte, aplicant el criteri buit per ple (0/4/8), deduint els forats atenent al següent criteri: - Obertura <= a 4 m <sup>2</sup> : no es dedueix - Obertura > 4 m <sup>2</sup> i <= 8 m <sup>2</sup> : es dedueix la meitat - Obertura > 8 m <sup>2</sup> : es dedueix tot ell En cas que es dedueixi el 100 % de la superfície del forat, caldrà tenir en compte que caldrà mesurar els retorns i dintells.			
MOOF04	8,000 h	Oficial 1a pintor	27,76	222,08	
MT17Pxxx065	8,000 kg	Pintura plàstica mate professional de color gris	4,90	39,20	
MT17Exxx190	0,200 kg	Esmalt de senyalització	20,93	4,19	
MT17Axxx120	10,000 ml	Cinta de 3 mm	1,04	10,40	
<b>TOTAL PARTIDA .....</b>					<b>275,87</b>

Puja el preu total de la partida a l'esmentada quantitat de DOS-CENTS SETANTA-CINC EUROS amb VUITANTA-SET CÈNTIMS

## **2.5. QUADRE DE PREUS 1**



CODI	UD	RESUM	PREU
<b>CAPITOL C07 MILLORES 2</b>			
1PIPxx0160	m²	<p><b>PINTAT PINT. ACRÍLICA RUGÓS PARETS I SOSTRES EXT. COLORS VIUS O</b></p> <p>De pintat de paraments exteriors amb pintura acrílica de colors vius o foscos amb acabat rugós, amb aplicació d'una mà de fons amb pintura diluïda i dues mans d'acabat esteses corró de picar. S'inclou preparació del suport, repàs de petites adherències i/o imperfeccions amb massilla, resolució de punts singulars i protecció i neteja dels elements del voltant. Alçada inferior o igual a 3 m. Criteri d'amidament: superfície mesurada segons documentació gràfica que s'acompanya, aplicant el criteri buit per ple (0/4/8), deduint els forats atenent al següent criteri:</p> <ul style="list-style-type: none"> <li>- Obertura &lt;= a 4 m² : no es dedueix</li> <li>- Obertura &gt; 4 m² i &lt;= 8 m²: es dedueix la meitat</li> <li>- Obertura &gt; 8 m²: es dedueix tot ell</li> </ul> <p>En cas que es dedueixi el 100 % de la superfície del forat, caldrà tenir en compte que caldrà mesurar els retorns i dintells.</p> <p>S'haurà de seguir la combinació dels dos color corporatius del club de manera fidel.</p>	24,96
		VINT-I-QUATRE EUROS amb NORANTA-SIS CÈNTIMS	
1PIFxx0070	m²	<p><b>ESMALT A L'AIGUA SOBRE FUSTA</b></p> <p>D'esmaltat sobre elements de fusta amb pintura a l'esmalt a l'aigua de colors clars amb acabat mat, brillant o setinat, amb aplicació d'una mà d'emprimació i dues mans d'acabat amb brotxa, corró o pistola. S'inclou neteja i preparació del suport, segellat de nusos, emmassillat de cops i escatat tants cops com calgui, així com neteja final.</p> <p>Criteri d'amidament: superfície mesurada segons documentació gràfica de projecte a dues cares (portes opaques i vidrieres), en portes extensibles o de llibret la superfície es mesurarà també a dues cares incrementant la superfície en un 50 % .</p>	19,92
		DINOU EUROS amb NORANTA-DOS CÈNTIMS	
1PIMxx0010	m²	<p><b>ESMALT SINTÈTIC SOBRE ELEMENTS METÀL·LICS</b></p> <p>D'esmaltat sobre elements metàl·lics amb esmalt sintètic de colors clars, amb aplicació de dues capes d'emprimació anticorrosiva o emprimació recomanada i dues mans d'acabat amb esmalt aplicat amb brotxa, rodet o pistola. S'inclou neteja i preparació del suport, així com neteja final.</p> <p>Criteri d'amidament: superfície mesurada segons documentació gràfica de projecte, a dues cares. En el cas que es tracti de baranes o reixes molt treballades i/o portes amb relleu (nervades) mesurarem les dues cares i incrementarem la superfície en un % que pot variar en funció de la dificultat en l'aplicació de l'acabat.</p>	19,39
		DINOU EUROS amb TRENTA-NOU CÈNTIMS	
1PIMxx0170	kg	<p><b>EMPRIMACIÓ ANTICORROSIVA A ESTRUCTURA METÀL·LICA</b></p> <p>D'emprimació d'elements de l'estructura metàl·lica amb aplicació d'emprimació anticorrosiva d'alta adherència compatible amb superfícies galvanitzades. S'inclou neteja i preparació del suport, així com neteja final.</p> <p>Criteri d'amidament: pes mesurat segons documentació gràfica de projecte (per a una relació de pes de 25 m² per tona i un pes mínim de 10.000 kg)</p>	0,41
		ZERO EUROS amb QUARANTA-UN CÈNTIMS	
1PIMxx0120	m²	<p><b>ESMALT POLIURETÀ SOBRE FERRO - BROTXA</b></p> <p>D'esmaltat sobre elements metàl·lics amb esmalt de poliuretà, amb aplicació de dues capes d'emprimació anticorrosiva o emprimació recomanada i dues mans d'acabat amb esmalt aplicat amb brotxa. S'inclou neteja i preparació del suport, així com neteja final.</p> <p>Criteri d'amidament: superfície mesurada segons documentació gràfica de projecte, a dues cares. En el cas que es tracti de baranes o reixes molt treballades i/o portes amb relleu (nervades) mesurarem les dues cares i incrementarem la superfície en un % que pot variar en funció de la dificultat en l'aplicació de l'acabat.</p>	31,28
		TRENTA-UN EUROS amb VINT-I-VUIT CÈNTIMS	
1PISxx0040	ut	<p><b>RETULACIÓ DE NÚMEROS O LLETRES</b></p> <p>De retolació de números o lletres a garatges o tallers a una alçada de 80 cm, amb pintura a l'esmalt per a senyalització. S'inclou neteja i preparació del suport.</p> <p>Criteri d'amidament: unitat mesurada per dígit segons documentació gràfica de projecte.</p>	5,07
		CINC EUROS amb SET CÈNTIMS	

# QUADRE DE PREUS 1

CODI	UD	RESUM	PREU
1PISxx0010	m <sup>2</sup>	<b>PINTAT D'ESCU T A PARE T</b> De pintat d'escut a paret, amb pintura plàstica amb 6 colors. S'inclou neteja i preparació del suport. Criteri d'amidament: superfície mesurada segons documentació gràfica de projecte, aplicant el criteri buit per ple (0/4/8), deduint els forats atenent al següent criteri: - Obertura <= a 4 m <sup>2</sup> : no es dedueix - Obertura > 4 m <sup>2</sup> i <= 8 m <sup>2</sup> : es dedueix la meitat - Obertura > 8 m <sup>2</sup> : es dedueix tot ell En cas que es dedueixi el 100 % de la superfície del forat, caldrà tenir en compte que caldrà mesurar els retorns i dintells.	275,87

DOS-CENTS SETANTA-CINC EUROS amb VUITANTA-SET CÈNTIMS

## 2.6. QUADRE DE PREUS 2

**CAPITOL C07 MILLORES 2**

1PIPxx0160	m²	<p><b>PINTAT PINT. ACRÍLICA RUGÓS PARETS I SOSTRES EXT. COLORS VIUS O</b></p> <p>De pintat de paraments exteriors amb pintura acrílica de colors vius o foscos amb acabat rugós, amb aplicació d'una mà de fons amb pintura diluïda i dues mans d'acabat esteses corró de picar. S'inclou preparació del suport, repàs de petites adherències i/o imperfeccions amb massilla, resolució de punts singulars i protecció i neteja dels elements del voltant. Alçada inferior o igual a 3 m. Criteri d'amidament: superfície mesurada segons documentació gràfica que s'acompanya, aplicant el criteri buit per ple (0/4/8), deduint els forats atenent al següent criteri:</p> <ul style="list-style-type: none"> <li>- Obertura &lt;= a 4 m² : no es dedueix</li> <li>- Obertura &gt; 4 m² i &lt;= 8 m²: es dedueix la meitat</li> <li>- Obertura &gt; 8 m²: es dedueix tot ell</li> </ul> <p>En cas que es dedueixi el 100 % de la superfície del forat, caldrà tenir en compte que caldrà mesurar els retorns i dintells.</p> <p>S'haurà de seguir la combinació dels dos color corporatius del club de manera fidel.</p>	<table border="0" style="width: 100%;"> <tr> <td style="width: 80%;">Ma d'obra.....</td> <td style="text-align: right;">8,88</td> </tr> <tr> <td>Materials.....</td> <td style="text-align: right;">16,08</td> </tr> <tr> <td><b>TOTAL PARTIDA.....</b></td> <td style="text-align: right; border-top: 1px solid black;"><b>24,96</b></td> </tr> </table>	Ma d'obra.....	8,88	Materials.....	16,08	<b>TOTAL PARTIDA.....</b>	<b>24,96</b>
Ma d'obra.....	8,88								
Materials.....	16,08								
<b>TOTAL PARTIDA.....</b>	<b>24,96</b>								

1PIFxx0070	m²	<p><b>ESMALT A L'AIGUA SOBRE FUSTA</b></p> <p>D'esmaltat sobre elements de fusta amb pintura a l'esmalt a l'aigua de colors clars amb acabat mat, brillant o setinat, amb aplicació d'una mà d'emprimació i dues mans d'acabat amb brotxa, corró o pistola. S'inclou neteja i preparació del suport, segellat de nusos, emmassillat de cops i escatat tants cops com calgui, així com neteja final.</p> <p>Criteri d'amidament: superfície mesurada segons documentació gràfica de projecte a dues cares (portes opaques i vidrieres), en portes extensibles o de llibret la superfície es mesurarà també a dues cares incrementant la superfície en un 50 % .</p>	<table border="0" style="width: 100%;"> <tr> <td style="width: 80%;">Ma d'obra.....</td> <td style="text-align: right;">12,49</td> </tr> <tr> <td>Materials.....</td> <td style="text-align: right;">7,43</td> </tr> <tr> <td><b>TOTAL PARTIDA.....</b></td> <td style="text-align: right; border-top: 1px solid black;"><b>19,92</b></td> </tr> </table>	Ma d'obra.....	12,49	Materials.....	7,43	<b>TOTAL PARTIDA.....</b>	<b>19,92</b>
Ma d'obra.....	12,49								
Materials.....	7,43								
<b>TOTAL PARTIDA.....</b>	<b>19,92</b>								

1PIMxx0010	m²	<p><b>ESMALT SINTÈTIC SOBRE ELEMENTS METÀL·LICS</b></p> <p>D'esmaltat sobre elements metàl·lics amb esmalt sintètic de colors clars, amb aplicació de dues capes d'emprimació anticorrosiva o emprimació recomanada i dues mans d'acabat amb esmalt aplicat amb brotxa, rodet o pistola. S'inclou neteja i preparació del suport, així com neteja final.</p> <p>Criteri d'amidament: superfície mesurada segons documentació gràfica de projecte, a dues cares. En el cas que es tracti de baranes o reixes molt treballades i/o portes amb relleu (nervades) mesurarem les dues cares i incrementarem la superfície en un % que pot variar en funció de la dificultat en l'aplicació de l'acabat.</p>	<table border="0" style="width: 100%;"> <tr> <td style="width: 80%;">Ma d'obra.....</td> <td style="text-align: right;">12,49</td> </tr> <tr> <td>Materials.....</td> <td style="text-align: right;">6,90</td> </tr> <tr> <td><b>TOTAL PARTIDA.....</b></td> <td style="text-align: right; border-top: 1px solid black;"><b>19,39</b></td> </tr> </table>	Ma d'obra.....	12,49	Materials.....	6,90	<b>TOTAL PARTIDA.....</b>	<b>19,39</b>
Ma d'obra.....	12,49								
Materials.....	6,90								
<b>TOTAL PARTIDA.....</b>	<b>19,39</b>								

1PIMxx0170	kg	<p><b>EMPRIMACIÓ ANTICORROSIVA A ESTRUCTURA METÀL·LICA</b></p> <p>D'emprimació d'elements de l'estructura metàl·lica amb aplicació d'emprimació anticorrosiva d'alta adherència compatible amb superfícies galvanitzades. S'inclou neteja i preparació del suport, així com neteja final.</p> <p>Criteri d'amidament: pes mesurat segons documentació gràfica de projecte (per a una relació de pes de 25 m² per tona i un pes mínim de 10.000 kg)</p>	<table border="0" style="width: 100%;"> <tr> <td style="width: 80%;">Ma d'obra.....</td> <td style="text-align: right;">0,33</td> </tr> <tr> <td>Materials.....</td> <td style="text-align: right;">0,08</td> </tr> <tr> <td><b>TOTAL PARTIDA.....</b></td> <td style="text-align: right; border-top: 1px solid black;"><b>0,41</b></td> </tr> </table>	Ma d'obra.....	0,33	Materials.....	0,08	<b>TOTAL PARTIDA.....</b>	<b>0,41</b>
Ma d'obra.....	0,33								
Materials.....	0,08								
<b>TOTAL PARTIDA.....</b>	<b>0,41</b>								

1PIMxx0120	m²	<p><b>ESMALT POLIURETÀ SOBRE FERRO - BROTXA</b></p> <p>D'esmaltat sobre elements metàl·lics amb esmalt de poliuretà, amb aplicació de dues capes d'emprimació anticorrosiva o emprimació recomanada i dues mans d'acabat amb esmalt aplicat amb brotxa. S'inclou neteja i preparació del suport, així com neteja final.</p> <p>Criteri d'amidament: superfície mesurada segons documentació gràfica de projecte, a dues cares. En el cas que es tracti de baranes o reixes molt treballades i/o portes amb relleu (nervades) mesurarem les dues cares i incrementarem la superfície en un % que pot variar en funció de la dificultat en l'aplicació de l'acabat.</p>	<table border="0" style="width: 100%;"> <tr> <td style="width: 80%;">Ma d'obra.....</td> <td style="text-align: right;">21,93</td> </tr> <tr> <td>Materials.....</td> <td style="text-align: right;">9,35</td> </tr> <tr> <td><b>TOTAL PARTIDA.....</b></td> <td style="text-align: right; border-top: 1px solid black;"><b>31,28</b></td> </tr> </table>	Ma d'obra.....	21,93	Materials.....	9,35	<b>TOTAL PARTIDA.....</b>	<b>31,28</b>
Ma d'obra.....	21,93								
Materials.....	9,35								
<b>TOTAL PARTIDA.....</b>	<b>31,28</b>								

**QUADRE DE PREUS 2**

CODI	UD	RESUM	PREU
1PISxx0040	ut	<b>RETULACIÓ DE NÚMEROS O LLETRES</b> De retolació de números o lletres a garatges o tallers a una alçada de 80 cm, amb pintura a l'es-malt per a senyalització. S'inclou neteja i preparació del suport. Criteri d'amidament: unitat mesurada per dígits segons documentació gràfica de projecte.	
		Ma d'obra.....	4,44
		Materials.....	0,63
		<b>TOTAL PARTIDA.....</b>	<b>5,07</b>
1PISxx0010	m²	<b>PINTAT D'ESCUT A PARET</b> De pintat d'escut a paret, amb pintura plàstica amb 6 colors. S'inclou neteja i preparació del su-port. Criteri d'amidament: superfície mesurada segons documentació gràfica de projecte, aplicant el cri-teri buit per ple (0/4/8), deduint els forats atenent al següent criteri: - Obertura <= a 4 m² : no es dedueix - Obertura > 4 m² i <= 8 m²: es dedueix la meitat - Obertura > 8 m²: es dedueix tot ell En cas que es dedueixi el 100 % de la superfície del forat, caldrà tenir en compte que caldrà me-surar els retorns i dintells.	
		Ma d'obra.....	222,08
		Materials.....	53,79
		<b>TOTAL PARTIDA.....</b>	<b>275,87</b>

## **2.7.RESUM DEL PRESSUPOST**

## RESUM DEL PRESSUPOST

MILLORA 2	10636.62€
<hr/>	
Total execució material	10636.62€
13% despeses generals	1382.76€
6% benefici industrial	638.20€
<hr/>	
Suma D.G. + B.I.	2020.96€
21% IVA	2658.09€
<hr/>	
<b>TOTAL PRESSUPOST CONTRACTA</b>	<b>15.315,67€</b>

El pressupost general puja a la quantitat, expressada en euros, de QUINZE MIL TRES-CENTS QUINZE EUROS AMB SEIXANTA-SET CÈNTIMS D'EURO.

ALBERT CASADEMONT I PLANAGUMÀ  
Arquitecte Tècnic col·legiat 782

Celrà, Juny de 2024