



## AJUNTAMENT DE BARBERÀ DEL VALLÈS

Avinguda Generalitat, 70  
Telèfon 937 297 171 – Fax 937 191 815  
08210 BARBERÀ DEL VALLÈS  
E-mail: barbera@bdv.cat  
Web: www.bdv.cat

### ANNEX 2

## PLEC DE PRESCRIPCIONS TÈCNiques DE LA CONTRACTACIÓ DELS SERVEIS ESPORTIUS A LES INSTAL·LACIONS MUNICIPALS DE L'AJUNTAMENT DE BARBERÀ DEL VALLÈS

ÍNDEX
1. Objecte del contracte i funcions i serveis a desenvolupar.
2. Calendari i planificació del servei.
3. Control, seguiment i inspecció de la prestació del servei.
4. Personal.
5. Material tècnic.
6. Nivells de qualitat i ratis dels diferents grups d'activitat.
7. Documentació bàsica que haurà de presentar l'empresa adjudicatària al llarg del període del contracte.
8. Protecció de dades.
9. Confidencialitat.

ANEXOS TÈCNICS I CONTRACTUALS IEM CAN LLOBET I IEM MARIA REVERTER
Annex PT1. Documentació gràfica i plànols d'arquitectura generals de les IEM Can Llobet i Maria Reverter
Annex PT2. Calendari estimat inicialment d'obertura dels equipaments, espais i serveis.
Annex PT3. Inventari de material de la sala de fitness, bens i mobiliari de l'IEM Can Llobet
Annex PT4. Inventari de material de la sala de fitness, bens i mobiliari de l'IEM Maria Reverter
Annex PT5. Personal subjecte de subrogació

### 1. Objecte del contracte i funcions i serveis a desenvolupar

L'objecte del contracte és la prestació dels serveis esportius, serveis de recepció, administració i atenció a les persones usuàries, l'execució del manteniment conductiu, el control, acompanyament i suport al manteniment correctiu menor, substitutiu, predictiu i normatiu a les Instal·lacions Esportives Municipals de Maria Reverter i Can Llobet en el municipi de Barberà del Vallès i de les Instal·lacions Municipals que requereixi el servei.

Els diferents equipaments i instal·lacions que s'entenen incloses en les IEM Can Llobet i la IEM Maria Reverter i les Instal·lacions Municipals on es requereixi el servei, i per tant objecte de la prestació dels serveis del contracte, són les següents:

- Instal·lacions Esportives Municipals de Can Llobet: piscines cobertes, 1 bany de vapor i 2 saunes seques, piscines d'estiu, camp polivalent d'atletisme i futbol americà, pista d'atletisme, 2 camps de terra de futbol 7, sala polivalent, sala de fitness interior i exterior i els serveis sanitaris, vestuaris, serveis d'atenció a les persones usuàries, sales de màquines i magatzems annexes a aquestes instal·lacions.
- Instal·lacions Esportives Municipals de Maria Reverter: piscines cobertes, 1 sauna seca i 2 banys de vapor, sala de fitness, 3 sales polivalents, sala de reunions, pavelló poliesportiu, pista exterior poliesportiva i 3 pistes de tennis.



## AJUNTAMENT DE BARBERÀ DEL VALLÈS

Avinguda Generalitat, 70  
Telèfon 937 297 171 – Fax 937 191 815  
08210 BARBERÀ DEL VALLÈS  
E-mail: barbera@bdv.cat  
Web: www.bdv.cat

c) Instal·lacions Esportives Municipals on es pugui requerir el servei: IEM Elisa Badia i IEM Can Serra, IEM Camp de futbol Antoni Serra, IEM Camp de futbol La Romànica, Pistes de Petanca de Can Serra i Ca N'Amiguet.

d) Altres espais municipals (parcs, places...) i Instal·lacions Municipals de Barberà del Vallès on es pugui requerir el servei.

La direcció tècnica dels Serveis, de les Instal·lacions i dels Programes d'activitats físico esportives, l'aprovació de les normatives d'organització i funcionament i les decisions sobre els projectes a desenvolupar correspon íntegrament a la Secció Municipal d'Activitat Física i Esports de l'Ajuntament de Barberà del Vallès, en base al marc normatiu i competencial vigent.

Les diferents prestacions de serveis per part de l'empresa estaran sotmeses a l'aprovació prèvia, la supervisió i avaluació per part de la direcció tècnica de la Secció Municipal d'Activitat Física i Esport.

De forma específica, els serveis objecte d'aquest contracte que haurà de prestar l'empresa adjudicatària són els següents:

### **1.1. Prestació dels Serveis de planificació, coordinació, organització i avaluació general del funcionament, que comporta, entre d'altres tasques:**

1.1.1 Col·laborar en la diagnosi de la demanda i de les necessitats socials d'activitats físico esportives de la ciutat.

1.1.2 Col·laborar en la planificació de l'oferta d'activitats.

1.1.3 Afavorir el funcionament d'un servei de qualitat en una línia de millora contínua i treball en equip, incloent la participació de les persones usuàries.

1.1.4 Establir les estructures organitzatives que garanteixin el funcionament dels serveis.

1.1.5 Garantir la qualitat i professionalitat de les persones treballadores.

1.1.6 Garantir i preveure els mecanismes per assegurar la prestació del servei.

1.1.7 Executar una programació adequada al pla d'ús dels diferents serveis esportius.

1.1.8 Coordinar els programes esportius de les instal·lacions amb la resta de l'oferta físico esportiva de la ciutat.

1.1.9 Garantir un sistema d'avaluació del funcionament dels serveis.

1.1.10 Elaborar una memòria, de caire anual, sobre la prestació de cadascun dels serveis establerts al contracte.

1.1.11 Assistir a totes les reunions que l'Ajuntament de Barberà del Vallès consideri oportú convocar amb les diferents àrees de la prestació de serveis objecte d'aquest contracte per garantir el bon funcionament i coordinació del servei, la unificació de criteris i dinàmiques de millora contínua, la participació i el treball en equip envers la millora de la qualitat i el funcionament en general.

1.1.12 Elaborar i lliurar, amb caràcter mensual un informe de gestió dels serveis prestats.

1.1.13 Col·laborar per facilitar i motivar la relació social dels usuaris i usuàries, corresponsabilitzant-se en el compliment de les normes d'ús dels diferents serveis i de les instal·lacions esportives on es desenvolupen.

1.1.14 Cobrir presencialment les hores que hi ha més afluència d'usuàries i cursetistes.

1.1.15 Redactar nous programes d'activitats.

1.1.16 Elaborar un protocol d'actuació en cas d'accident o situacions d'emergència que es produeixin a les instal·lacions, seguint la normativa del pla d'autoprotecció propi de cada equipament esportiu, l'Ajuntament el facilitarà a l'empresa adjudicatària.

Per garantir la prestació d'aquest servei de planificació, coordinació, organització i avaluació general del funcionament dels serveis, l'empresa adjudicatària haurà de garantir la presència a les



## AJUNTAMENT DE BARBERÀ DEL VALLÈS

Avinguda Generalitat, 70  
Telèfon 937 297 171 – Fax 937 191 815  
08210 BARBERÀ DEL VALLÈS  
E-mail: barbera@bdv.cat  
Web: www.bdv.cat

instal·lacions esportives municipals de professionals directius, amb els requeriments que estableix la Llei 3/2008, de 23 d'abril, de l'exercici de les professions de l'esport.

Aquestes professionals seran les interlocutores de l'empresa adjudicatària davant l'Ajuntament i la Direcció de la instal·lació i/o persones que l'Ajuntament de Barberà del Vallès designi a tal efecte.

L'Ajuntament posarà a disposició de l'empresa adjudicatària un despatx de treball, mobiliari adient a la tasca a desenvolupar, connexions telefòniques (limitades a les necessitats de les tasques a desenvolupar i exceptuant la telefonia mòbil) i telemàtiques.

El material informàtic, el maquinari i el programari necessari pel desenvolupament de les funcions de planificació, coordinació, organització i avaluació general del funcionament, així com les comunicacions a través de telèfons mòbils serà a càrrec de l'empresa adjudicatària.

### **1.2 Prestació del serveis d'administració, recepció i atenció a les persones usuàries, que comporta, entre d'altres tasques:**

1.2.1 L'atenció a les persones usuàries, la informació sobre el funcionament de la instal·lació i els seus serveis.

1.2.2 La recepció i formalització administrativa dels processos d'inscripcions, manteniment i baixes i d'altres tràmits administratius de les persones usuàries

1.2.3 El seguiment del processos de llistes d'espera i canvis de grups.

1.2.4 Seguiment administratiu mitjançant la gestió dels sistemes informàtics amb els paràmetres que s'estableixin per l'Ajuntament de Barberà del Vallès.

1.2.5 Actualització i manteniment dels taulers d'informació, els avisos i senyalitzacions.

1.2.6 Altres funcions derivades dels serveis de recepció, administració i atenció a les persones usuàries.

Per garantir la prestació d'aquest servei, i de forma independent al personal d'atenció necessari per fer-lo efectiu, l'empresa adjudicatària haurà de garantir la presència a les instal·lacions esportives municipals d'un mínim d'un professional que realitzi les tasques de coordinació i organització d'aquest servei.

L'Ajuntament posarà a disposició de l'empresa adjudicatària un espai de treball, mobiliari adient a la tasca a desenvolupar, connexions telefòniques (limitades a les necessitats de les tasques a desenvolupar i exceptuant la telefonia mòbil) i telemàtiques.

El material informàtic, el maquinari pel desenvolupament d'aquestes tasques de coordinació administrativa i d'atenció a les persones usuàries, així com les comunicacions a través de telèfons mòbils serà a càrrec de l'empresa adjudicatària.

Per als procediments de gestió vinculats a aquestes tasques, incloent els procediments informàtics d'altres i baixes de persones usuàries, la facturació dels preus públics, l'Ajuntament disposa del *software* i del hardware necessari de gestió adequat i assumeix el seu cost. La formació pel seu ús aniran a càrrec de l'empresa adjudicatària.

### **1.3 Prestació dels servei de manteniment conductiu, manteniment correctiu menor, substitutiu, predictiu i normatiu.**

L'empresa adjudicatària haurà de designar una persona responsable del manteniment. Les funcions d'aquesta persona referent seran les següents:



## AJUNTAMENT DE BARBERÀ DEL VALLÈS

Avinguda Generalitat, 70  
Telèfon 937 297 171 – Fax 937 191 815  
08210 BARBERÀ DEL VALLÈS  
E-mail: barbera@bdv.cat  
Web: www.bdv.cat

- Ser el nexa de comunicació entre la Secció d'Activitat Física i Esports i l'empresa prestadora del servei.
- Comunicar amb un màxim 24 hores les incidències observades durant les tasques de manteniment a la Secció d'Activitat Física i Esports. Assumir la responsabilitat del seguiment de la implantació del Pla de Manteniment i Autocontrol implementat per l'empresa adjudicatària i entregar setmanalment els quadrants implementats de totes les IEMs. Revisió anual del Pla de Manteniment i Autocontrol fent la proposta de noves propostes i/o millores en cas que sigui necessari.

1.3.1 L'empresa adjudicatària, haurà de fer efectiu i assegurar el **MANTENIMENT CONDUCTIU** de les instal·lacions objecte d'aquest contracte. A aquest efecte s'entén per **MANTENIMENT CONDUCTIU** totes les operacions ordinàries de posada en marxa i aturada d'instal·lacions, així com la seva regulació per aconseguir les condicions de confort, de seguretat i d'operativa desitjades.

Aquest manteniment conductiu haurà d'incloure:

- Les realitzacions diàries (un mínim de 3 vegades al dia de forma ordinària) d'analítiques in situ de nivells de PH, terbolesa, transparència, clor lliure i temperatura, temps de recirculació.
- Control, comprovació, verificació i ajust necessàries perquè les instal·lacions proporcionin en tot moment les prestacions de servei sense interrupcions ni incidències. Entre d'altres, aquestes incorporen, abans de l'obertura i durant el seu horari, la revisió de la climatització, els paràmetres de funcionament de la sala de màquines.
- L'empresa adjudicatària ha d'implementar (en els primers tres mesos des de la data d'adjudicació del contracte) el Pla de Manteniment i Autocontrol, de cada Instal·lació Esportiva Municipal, i emplenar diàriament de manera física, els quadrants que es deriven d'aquest pla. El personal ha d'estar format per poder fer el seguiment d'aquests plans. La formació anirà a càrrec de l'empresa.
- La resta d'analítiques de control de l'aigua, en funció de la normativa vigent, aniran a càrrec de la Secció Municipal de Salut de l'Ajuntament de Barberà del Vallès.

El servei de manteniment conductiu s'haurà de prestar a totes les instal·lacions objecte del contracte. L'empresa adjudicatària es farà càrrec de les propostes de regulació d'ús de les instal·lacions que es facin des de l'Ajuntament, adreçades a optimitzar l'eficiència energètica.

1.3.2 L'empresa adjudicatària, haurà de fer efectiu i assegurar el **MANTENIMENT CORRECTIU MENOR**, que serà executat per la mateixa empresa adjudicatària o en algun cas per una empresa autoritzada i contractada per l'Ajuntament. S'entén per **MANTENIMENT CORRECTIU MENOR** les tasques de manteniment menors que requereixen intervencions àgils, de caràcter urgent, per facilitar el normal funcionament dels centres, entre d'altres:

- La reposició de consumibles d'enllumenat, com canviar els fluorescents, *downlights*, pantalles d'il·luminació, endolls.
- Canvi de bombes de circuits d'aigua, electrovàlvules, contactors, guarda motors, polsadors elèctrics, i en general qualsevol aparell dels quadres elèctrics existents a les IEMs.
- Feines de lampisteria, com canvis de rècords, claus de pas, reparació de fuites, canonada d'aigua, tant de ppr com de canonades de pressió i canonades de coure, etc.



## AJUNTAMENT DE BARBERÀ DEL VALLÈS

Avinguda Generalitat, 70  
Telèfon 937 297 171 – Fax 937 191 815  
08210 BARBERÀ DEL VALLÈS  
E-mail: barbera@bdv.cat  
Web: www.bdv.cat

- Gestió de la rebuda de material i distribució d'aquest a les Instal·lacions Esportives Municipals i el posterior emmagatzematge de material rebut, inclòs el material de neteja que compra la Secció d'Activitat Física i Esports.
- Comprovar i verificar els albarans facilitats per les empreses contractades pel manteniment i subministrament i posterior entrega a la persona designada per part de la Secció d'Activitat Física i Esports.
- L'empresa adjudicatària ha de subministrar totes les eines necessàries al personal propi per a fer front a les reparacions, tant les eines de mà com trepants, desbrossadores, tallagespes, broques, cisalles.
- Fer-se càrrec de la reparació de panys, fusteries, persianes i petits danys de pintura i petites reparacions de paletaeria, com canvi de rajoles, lliscar esquerdes de paret.
- Realitzar la purga dels radiadors i desembussos de canonades.
- Atendre les petites reparacions designades per la Secció d'Activitat Física i Esports.
- L'empresa adjudicatària serà responsable d'observar, detectar i comunicar de forma àgil totes les incidències a les instal·lacions que requereixin aquest manteniment, en un màxim de 24 hores.

1.3.3. L'empresa adjudicatària, haurà de **controlar, donar acompanyament i suport al MANTENIMENT SUBSTITUTIU** que serà executat per empreses autoritzades i contractades a aquest efecte per l'Ajuntament.

- La substitució d'elements, instal·lacions o parts d'instal·lacions que es consideren obsoletes amb l'objectiu de reduir al mínim el cost del manteniment correctiu, evitar riscos potencials i millorar el comportament energètic de l'edifici (façanes, fusteries, cobertes, instal·lacions, etc.).
- Observar, detectar i comunicar de forma àgil totes les incidències orientades per aconseguir els objectius descrits i es farà responsable de registrar les actuacions portades a terme per les empreses contractades a aquest efecte per l'Ajuntament.

1.3.4 L'empresa adjudicatària, haurà de controlar, donar acompanyament i suport al **MANTENIMENT PREDICTIU**. S'entén per MANTENIMENT PREDICTIU la detecció de fallades abans que succeeixi per donar temps a corregir-les sense perjudicar l'activitat. En aquest sentit, l'empresa haurà de:

- Presentar un protocol de revisió de les instal·lacions on s'indicarà la periodicitat, els elements inspeccionats que haurà de ser aprovat pels serveis tècnics municipals. L'empresa adjudicatària revisarà les instal·lacions en funció del protocol presentat, registrant i comunicant les incidències detectades.

1.3.5 L'empresa adjudicatària, haurà de controlar, donar acompanyament i suport al **MANTENIMENT NORMATIU**. S'entén per MANTENIMENT NORMATIU el manteniment preventiu centrat en les instal·lacions i equips subjectes a reglamentació específica d'obligat compliment vigents que siguin d'aplicació (estatals, autonòmiques i ordenances municipals), que serà executat per empreses autoritzades, contractades a aquest efecte per l'Ajuntament. L'empresa adjudicatària col·laborarà revisant de forma periòdica totes les instal·lacions objecte del contracte assegurant que compleixen tots els aspectes de regulació normativa, registrant i comunicant les incidències detectades.





## AJUNTAMENT DE BARBERÀ DEL VALLÈS

Avinguda Generalitat, 70  
Telèfon 937 297 171 – Fax 937 191 815  
08210 BARBERÀ DEL VALLÈS  
E-mail: barbera@bdv.cat  
Web: www.bdv.cat

L'empresa haurà d'executar totes les tasques de manteniment de forma coordinada i sota els criteris i indicacions del cap de manteniment d'Instal·lacions del Secció d'Activitat Física i Esports i del personal tècnic de l'Oficina de Salut i de l'Àrea de Serveis Territorials de l'Ajuntament de Barberà del Vallès.

L'Ajuntament de Barberà del Vallès determinarà els serveis de manteniment correctiu menor, substitutiu, predictiu i normatiu que es desenvoluparan en les instal·lacions i contractarà les empreses i professionals que els hauran de desenvolupar.

En relació al manteniment, l'empresa adjudicatària haurà de complir, en tot moment, la normativa estatal i autonòmica vigent referida a les instal·lacions elèctriques, tèrmiques, legionel·losis, pla d'autocontrol i qualsevol altre susceptible d'estar subjecte a aquesta normativa, per tal de desenvolupar les seves funcions.

L'empresa adjudicatària disposarà d'una base de dades en format programa de gestió de gestió, específic per a manteniment i diferent al format Excel ni Word. En aquest programa de gestió es registraran totes les operacions de detecció, comunicació i registre en relació al manteniment **conductiu, correctiu, correctiu menor, substitutiu, predictiu i normatiu**. A aquesta base de dades tindrà accés permanent el cap de manteniment de les Instal·lacions Esportives Municipals.

Igualment l'empresa adjudicatària disposarà d'una base de dades on registrarà l'inventari d'estocs de material de neteja. També disposarà d'una base de dades del material per a poder fer front a les petites reparacions correctives, subministrat per l'Ajuntament, així com de les baixes o altes que es produeixin durant la vigència del contracte

L'empresa adjudicatària disposarà tots els elements i les eines necessàries per al desenvolupament de les tasques de manteniment conductiu i correctiu, incloent els equips de protecció individual dels quals l'empresa disposarà d'un registre individual garantint el seu bon estat i farà arribar un informe semestralment a la Secció d'Activitat Física i Esports.

L'empresa haurà de fer constar les eines que aportarà per a la prestació d'aquest servei i que restarà en dipòsit a les dependències de la instal·lació fins la finalització d'aquest contracte. Totes les eines hauran d'estar homologades i complir les normatives de seguretat.

### **1.4 Prestació del servei de salvament i socorrisme, servei que comporta, entre d'altres aspectes els següents:**

- 1.4.1 Vigilància de la zona d'estança, platges i vasos i espais annexes a les zones de bany.
- 1.4.2 Vigilància puntual de la zona de pícnic i gespa, en el cas de les piscines d'estiu.
- 1.4.3 Vetllar pel compliment de les normes de la instal·lació.
- 1.4.4 Assistència de primers auxilis.
- 1.4.5 Informació i assessorament a les persones usuàries sobre la instal·lació.
- 1.4.6 El subministrament dels estris i els materials necessaris per a la correcta execució del servei.
- 1.4.7 Vetllar pel compliment de les normes de seguretat i comportament.
- 1.4.8 Col·laborar en el control de l'ordre i l'aforament de les instal·lacions.
- 1.4.9 Evitar situacions de risc i col·laborar dins d'aquest àmbit amb les responsables de les instal·lacions, avisant als serveis d'emergències en cas de necessitat.
- 1.4.10 Informar, vigilar, controlar i atendre a les persones usuàries de manera cordial, amable i amb respecte.
- 1.4.11 Vetllar per tal que les persones usuàries mantinguin netes les instal·lacions.



## AJUNTAMENT DE BARBERÀ DEL VALLÈS

Avinguda Generalitat, 70  
Telèfon 937 297 171 – Fax 937 191 815  
08210 BARBERÀ DEL VALLÈS  
E-mail: barbera@bdv.cat  
Web: www.bdv.cat

1.4.12 Avisar, en cas d'accident als serveis d'assistència mèdica, fer les primeres cures d'urgència i d'atendre les persones accidentades fins l'arribada de les unitats mèdiques necessàries.

1.4.13 Supervisar el manteniment i la revisió de l'estat dels elements i aparells inventariables de la farmaciola, així com de sol·licitar el material fungible a la Secció Municipal d'Esports amb temps suficient per a la seva reposició.

1.4.14 Comunicar a la direcció de la Instal·lació Esportiva Municipal qualsevol desperfecte o anomalia que detecti en l'exercici de les seves funcions en utilitatge, maquinària i/o en la pròpia instal·lació.

1.4.15 Controlar, si s'escau, el material lúdic i/o alternatiu que hi pugui haver a disposició dels/de les usuaris/es de les instal·lacions.

1.4.16 Col·laborar, si se'l requereix i supeditat a les tasques prioritàries de vigilància i control, en els actes de dinamització social, jornades de recreació i altres esdeveniments que s'organitzin a les instal·lacions per part de l'Ajuntament, dinamitzant les zones d'aigua, en tot el que estigui al seu abast.

1.4.17 Col·laborar amb les persones usuàries que ho requereixin, especialment en termes d'accessibilitat a les piscines de les usuàries amb mobilitat reduïda.

1.4.18 Col·laborar amb els plans d'emergència i evacuació de les instal·lacions, en cas que sigui necessari.

1.4.19 Realitzar un registre de les cures dutes a terme a les Instal·lacions Esportives Municipals especificant la persona usuària atesa, la cura que s'ha realitzat, la data i IEM on s'ha dut a terme.

El personal responsable del servei no podrà abandonar el lloc de vigilància sota cap pretext, tret de les causes pròpies de la prestació del servei o per força major, informant sempre prèviament al responsable de la instal·lació. No podrà utilitzar aparells, estris o elements que puguin entorpir la seva atenció (llibres, auriculars, telèfons mòbils,...) exceptuant els casos en que l'ús d'alguns elements estigui relacionat amb l'atenció a les persones usuàries.

El personal responsable del servei no podrà realitzar, durant les hores de treball, cap tasca que no estigui directament relacionada amb les seves funcions.

### **1.5 Prestació del servei de vigilància, formació i assessorament en les Sales de Fitness, que comporta, entre d'altres tasques:**

1.5.1 Conducció, control i direcció de l'ús i de la pràctica esportiva en les Sales de fitness.

1.5.2 Disseny, realització, control i seguiment de plans personalitzats d'entrenament, a petició de les persones usuàries.

1.5.3 Registre escrit de totes les incidències en relació amb el manteniment de la maquinària de fitness i comunicació d'aquestes als serveis de manteniment de la Secció Municipal d'Activitat Física i Esports.

1.5.4 Control i gestió de l'inventari de la sala de Fitness.

1.5.5 Control i gestió de les incidències de la sala de Fitness.

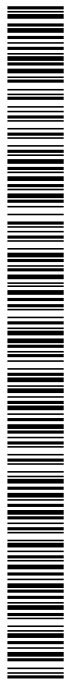
1.5.6 Control del compliment del reglament de règim d'ús per part de les persones usuàries.

1.5.7 Control i gestió de l'aforament i els usos de les persones usuàries de la sala de Fitness.

1.5.8 Altres funcions derivades del funcionament d'aquest servei.

L'empresa adjudicatària disposarà d'una base de dades on registrarà l'inventari d'estocs de la instal·lació i les incidències, baixes o altes que es produeixin durant la vigència del contracte.

Per a la elaboració dels plans personalitzats d'entrenament l'empresa adjudicatària haurà d'aportar maquinària informàtica suficient (mínim d'un ordinador i d'una impressora per a cada Sala de Fitness existent a les instal·lacions esportives), els consumibles necessaris per a la impressió en paper dels plans personalitzats d'entrenament de les persones usuàries, que podran disposar previ pagament





## AJUNTAMENT DE BARBERÀ DEL VALLÈS

Avinguda Generalitat, 70  
Telèfon 937 297 171 – Fax 937 191 815  
08210 BARBERÀ DEL VALLÈS  
E-mail: barbera@bdv.cat  
Web: www.bdv.cat

del preu públic establert a les Ordenances Municipals i d'un software de planificació d'entrenaments personals que serà gestionat pels professionals responsables d'aquest servei, que disposaran de la formació adequada pel seu ús.

L'Ajuntament de Barberà del Vallès assumirà el manteniment del mobiliari i maquinària de fitness, mitjançant un contracte específic amb una empresa especialitzada.

Les professionals del servei de fitness hauran de registrar totes les operacions de manteniment de la maquinària i les incidències que es produeixin en el seu ús regular. Així mateix, seran responsables de deixar fora d'ús de forma immediata a partir del moment de la seva detecció, amb senyalització clara i adient per a les persones usuàries, qualsevol aparell de fitness que presenti un problema de manteniment que suposi un risc d'accident en el seu ús, comunicant immediatament al Cap de manteniment de les Instal·lacions Esportives la incidència detectada.

### **1.6. Prestació del servei d'activitats físiques i esportives dirigides en el medi no aquàtic, que comporta, entre d'altres tasques, les següents:**

1.6.1 Programació de les activitats físico esportives sol·licitades pels Serveis Tècnics de la Secció Municipal d'Activitat Física i Esports en diferents àmbits (manteniment físic, activitats aeròbiques i de tonificació per a persones adultes, ioga, tai-txí, gimnàstica funcional i similars) i activitats adreçades a determinats col·lectius com ara joves, infants, gent gran. Aquesta programació comporta, per a cada una de les activitats sol·licitades el lliurament d'un document escrit on es determinin els objectius generals i específics de l'activitat, les tipologies de persones a les qui s'adreça, les seves característiques generals, una planificació de les sessions especificant per cada una d'elles les activitats a realitzar i la seva temporització.

1.6.2 Conducció, monitoratge, docència de l'activitat físico esportiva desenvolupada, amb una atenció individualitzada a les característiques físiques, psíquiques i sensorials de les persones usuàries participants.

1.6.3 Redacció, a la seva finalització, d'un informe d'avaluació de l'activitat físico esportiva desenvolupada fent referència als objectius inicialment previstos i a les incidències produïdes durant el seu desenvolupament, fent propostes de millora de la programació inicialment presentada.

### **1.7. Prestació del servei d'activitats físiques i esportives dirigides en el medi aquàtic, que comporta, entre d'altres tasques, les següents:**

1.7.1 Programació de les activitats físico esportives en el medi aquàtic sol·licitades pels Serveis Tècnics de la Secció Municipal d'Esports en diferents àmbits (aprenentatge natació, programes complementaris d'activitat física dirigida en el medi aquàtic dins l'horari lectiu, dirigits al 2n cicle d'educació infantil, educació primària, etapa d'educació secundària obligatòria, programes d'activitats aquàtiques amb famílies i nadons, programa d'activitats aquàtiques per a infants i joves, adultes i gent gran, etc).

Aquesta programació comporta, per a cada una de les activitats sol·licitades, el lliurament d'un document escrit on es determinen els objectius generals i específics de l'activitat, les tipologies de persones a les que s'adreça, les seves característiques generals, una planificació de les sessions especificant, per a cada una d'elles, les activitats a realitzar i la seva temporització.

1.7.2 Conducció, monitoratge, docència de l'activitat físico esportiva desenvolupada, amb una atenció individualitzada a les característiques físiques, psíquiques i sensorials de les persones usuàries participants.





## AJUNTAMENT DE BARBERÀ DEL VALLÈS

Avinguda Generalitat, 70  
Telèfon 937 297 171 – Fax 937 191 815  
08210 BARBERÀ DEL VALLÈS  
E-mail: barbera@bdv.cat  
Web: www.bdv.cat

1.7.3 Redacció, a la seva finalització, d'un informe d'avaluació de l'activitat físico esportiva desenvolupada fent referència als objectius inicialment previstos i a les incidències produïdes durant el seu desenvolupament, fent propostes de millora de la programació inicialment presentada.

### **1.8. Prestació del servei de Consergeria a la IEM Can Llobet i la IEM Maria Reverter**

1.8.1 Funcions d'informació, atenció i acollida. Atenció general a les persones usuàries, atenció telefònica, atenció en cas d'accident, suggeriments i queixes, objectes perduts i tractaments especials amb el sector infantil. Atenció continuada del servei entre setmana, de dilluns a divendres i caps de setmana de manera no aïllada.

1.8.2 Funcions de vigilància i control. Tasques a desenvolupar i mecanismes de control de les funcions de vigilància i control.

1.8.3 Controlar, donar acompanyament i suport al manteniment. Observar, detectar i comunicar les incidències a les instal·lacions que requereixi el manteniment conductiu, correctiu menor, substitutiu, predictiu i normatiu. Registre de les actuacions portades a terme.

1.8.4 Proposta formativa del personal adscrit a la prestació i aspectes referencials.

### **1.9. Prestació del servei de vetlladora per a les activitats de Casals Esportius desenvolupades amb infants amb necessitats especials a les Instal·lacions Esportives Municipals.**

1.9.1 Col·laborar i coordinar-se amb l'equip de monitoratge responsable del casal esportiu durant la realització de les activitats programades pel que fa a l'atenció dels infants per als quals ha estat atorgat el servei.

1.9.2 Vetllar per la inclusió en totes les activitats programades dels infants inscrits al casal, juntament amb el monitoratge responsable del desenvolupament del casal esportiu.

1.9.3 Acompanyar i donar especial suport als infants amb necessitats especials durant els desplaçaments pels espais esportius i els desplaçaments a l'exterior (sortides, piscina, etc).

1.9.4 Informar a les persones coordinadores del casal esportiu de qualsevol incidència amb relació als infants per als quals ha estat atorgat el servei, i amb la resta d'infants en general.

### **1.10. Prestació del servei de monitoratge auxiliar de suport als vestidors i piscina, que comporta, entre d'altres tasques, les següents:**

1.10.1 Afavorir el funcionament dels vestidors, ajudar en els canvis de roba i vetllar per la seguretat dels infants en la realització d'activitats físico esportives.

1.10.2 Donar suport per atendre a les persones amb necessitats especials i que presenten necessitat de suport per mobilitat reduïda o desajust important de la conducta. Amb l'objectiu d'ajudar a superar les barreres que poden trobar per a la participació i la realització de les activitats físico esportives.

Les persones que realitzin aquestes tasques disposaran, com a mínim, del títol de Monitor/a d'activitats del lleure infantil i juvenil en funció del que s'estableix al Decret 267/2016, de 5 de juliol, de les activitats d'educació en el lleure en les quals participen menors de 18 anys i en l' ORDRE BSF/192/2015, de 18 de juny, per la qual s'estableixen els programes dels cursos de formació de



## AJUNTAMENT DE BARBERÀ DEL VALLÈS

Avinguda Generalitat, 70  
Telèfon 937 297 171 – Fax 937 191 815  
08210 BARBERÀ DEL VALLÈS  
E-mail: barbera@bdv.cat  
Web: www.bdv.cat

monitor/a i de director/a d'activitats d'educació en el lleure infantil i juvenil. (6899 núm. Ordre publicat el 25/06/2015).

### **1.11. Activitats esportives en Instal·lacions Esportives Municipals on es requereixi el servei:**

1.11.1 Programació de les activitats físico esportives en altres Instal·lacions Esportives Municipals sol·licitades pels Serveis Tècnics de la Secció Municipal d'Activitat Física i Esports (aprenentatge d'activitats multiesportives per afavorir el desenvolupament motor d'infants i/o adultes).

Aquesta programació comporta, per a cada una de les activitats sol·licitades, el lliurament d'un document escrit on es determinen els objectius generals i específics de l'activitat, les tipologies de persones a les que s'adreça, les seves característiques generals, una planificació de les sessions especificant, per a cada una d'elles, les activitats a realitzar i la seva temporització.

1.11.2 Conducció, monitoratge, docència de l'activitat físico esportiva desenvolupada, amb una atenció individualitzada a les característiques físiques, psíquiques i sensorials de les persones usuàries participants.

1.11.3 Redacció, a la seva finalització, d'un informe d'avaluació de l'activitat físico esportiva desenvolupada fent referència als objectius inicialment previstos i a les incidències produïdes durant el seu desenvolupament, fent propostes de millora de la programació inicialment presentada.

### **1.12. Esdeveniments esportius:**

1.12.1 Dinamització amb recursos humans i suport a l'organització amb recursos tècnics d'esdeveniments esportius locals.

1.12.2 Conducció, monitoratge, docència de l'esdeveniment esportiu desenvolupat, amb una atenció individualitzada a les característiques físiques, psíquiques i sensorials de les persones usuàries participants.

1.12.3 Redacció, a la seva finalització, d'un informe d'avaluació de l'esdeveniment esportiu desenvolupat fent referència als objectius inicialment previstos i a les incidències produïdes durant el seu desenvolupament, fent propostes de millora de la programació inicialment presentada.

### **1.13 Propostes per afavorir l'atenció a la diversitat**

1.13.1 Realització de propostes per afavorir mesures positives d'igualtat de gènere en la prestació dels serveis descrits.

1.13.2 Realització de propostes per afavorir mesures d'inclusió de persones amb discapacitat físiques, psíquiques o sensorials en la prestació dels serveis descrits.

1.13.3 Atenció a les persones usuàries amb llengües diferents al català o castellà.

1.13.4 Atenció a les persones usuàries sobre les informacions bàsiques d'ús de la instal·lació en llenguatge de signes o sistema de lectura Braille.

1.13.5 Realització de propostes de millora i innovació no incloses en els apartats anteriors per a afavorir l'atenció a la diversitat.



## AJUNTAMENT DE BARBERÀ DEL VALLÈS

Avinguda Generalitat, 70  
Telèfon 937 297 171 – Fax 937 191 815  
08210 BARBERÀ DEL VALLÈS  
E-mail: barbera@bdv.cat  
Web: www.bdv.cat

### **1.14 Pla de formació permanent del personal que prestarà els diferents serveis**

1.14.1 Elaboració del Pla de formació del personal incloent la definició de les activitats de formació, els objectius i la distribució en nombre d'hores i la organització de la seva implantació.

1.14.2 Definició del sistema d'avaluació del Pla de formació.

1.14.3 Proposta i aspectes de millora i innovació no incloses en els apartats anteriors per afavorir la formació del personal que prestarà els serveis.

### **2. Calendari i planificació del servei.**

Les instal·lacions esportives municipals funcionaran segons el calendari anual aprovat per l'òrgan municipal competent. Aquest calendari es pot veure afectat per motius de treballs no previsibles inicialment, per calendaris i activitats esportives en dies festius, per tasques de manteniment o d'altres que justifiquin les modificacions de la previsió inicialment aprovada.

La Secció Municipal d'Activitat Física i Esports de l'Ajuntament de Barberà del Vallès elaborarà un calendari anual amb la distribució d'horaris i dies, que serà lliurat a l'empresa adjudicatària amb antelació per poder fer les seves previsions.

El calendari i horaris d'obertura de les instal·lacions poden comportar que el servei de manteniment conductiu, de recepció i de socorrisme i salvament s'hagi de prestar habitualment més tard de les 22 h i en dies festius.

### **3. Control, seguiment i inspecció de la prestació del servei.**

El control, seguiment i inspecció de la prestació dels diferents serveis serà realitzat per la Secció d'Activitat Física i Esports de l'Ajuntament de Barberà del Vallès, mitjançant el seu equip tècnic. Per afavorir la qualitat en la prestació, l'Ajuntament de Barberà del Vallès, quan ho consideri oportú, podrà incorporar un seguiment i una auditoria externa per al desenvolupament del control i seguiment específics en la gestió del servei.

### **4. Personal que prestarà els serveis.**

4.1 Per a la prestació dels diferents serveis objecte d'aquest contracte, l'empresa adjudicatària assignarà el personal adient, qualificat tècnicament, i amb un perfil adequat a la tipologia, filosofia de desenvolupament d'aquests i amb la titulació escaient.

4.2 En relació a la titulació, requeriments professionals, condicions laborals i de seguretat i higiene en el treball, l'empresa haurà de complir de forma general tot allò que s'estableix tota la normativa vigent, tenint en compte de forma específica allò regulat en la següent normativa:

- Reial decret legislatiu 1/2013, de 29 de novembre, pel qual s'aprova el text refós de la Llei general de drets de les persones amb discapacitat i de la seva inclusió social.

- LLEI 3/2008, de 23 d'abril, de l'exercici de les professions de l'esport.





## AJUNTAMENT DE BARBERÀ DEL VALLÈS

Avinguda Generalitat, 70  
Telèfon 937 297 171 – Fax 937 191 815  
08210 BARBERÀ DEL VALLÈS  
E-mail: barbera@bdv.cat  
Web: www.bdv.cat

- RESOLUCIÓ TSF/1577/2018, de 12 de juny, per la qual es disposa la inscripció i la publicació del Conveni col·lectiu de treball de les empreses privades que gestionen equipaments i serveis públics, afectes a l'activitat esportiva i de lleure (codi de conveni núm. 79001905012002).

- DECRET 267/2016, de 5 de juliol, de les activitats d'educació en el lleure en les quals participen menors de 18 anys.

- Llei Orgànica 1/1996, de 15 de gener, de Protecció Jurídica del Menor, modificada per la Llei 26/2015.

- Llei Orgànica 8/2021, de 4 de juny, de Protecció Integral a la Infància i l'Adolescència davant la Violència.

- DECRET LEGISLATIU 1/2000, de 31 de juliol, pel qual s'aprova el Text únic de la Llei de l'esport.

4.3 Totes les persones professionals necessàries per a la prestació del servei de salvament i socorrisme, vigilància, formació i assessorament en les Sales de Fitness, prestació del servei d'activitats físiques i esportives dirigides en el medi aquàtic i no aquàtic estaran registrats en el Registre Oficial de Professionals de l'Esport de Catalunya (ROPEC) i/o col·legiats en el Col·legi Oficial de Llicenciats en Educació Física i Ciències de l'Activitat Física i l'Esport de Catalunya (COPLEFC).

4.4 Totes les persones professionals necessàries per la prestació del servei de monitoratge auxiliar de suport en els vestidors i piscina estaran registrats en el Registre Oficial de Professionals de l'Esport de Catalunya (ROPEC) i/o col·legiats en el Col·legi Oficial de Llicenciats en Educació Física i Ciències de l'Activitat Física i l'Esport de Catalunya (COPLEFC) o bé, disposaran de el títol de monitor d'activitats del lleure infantil i juvenil.

4.5 L'empresa haurà d'aportar un pla de formació i perfeccionament tècnic on s'estableixin els sistemes d'actualització i reciclatge, per a cada una de les categories professionals. Igualment donarà comptes, en els informes semestrals de gestió i en la memòria anual, del personal que ha participat en aquests plans de formació i dels nivells d'aprofitament.

Totes les despeses generades per la formació inicial, d'actualització i reciclatge professional (incloses les de planificació i supervisió de la formació, la docència i els materials) hauran de ser assumides per l'empresa adjudicatària.

Les hores dedicades a la formació inicial, d'actualització i reciclatge professional -en el cas que les persones treballadores les realitzin dins dels seus horaris de treball-, ni el temps de desplaçaments per rebre aquestes formacions, no es podran comptabilitzar ni facturar, sota cap concepte, com a prestació dels serveis adjudicats. L'empresa adjudicatària haurà d'assumir, en funció dels acords del seu conveni laboral, el cost del temps de formació.

4.6 L'empresa adjudicatària elaborarà una assignació del seu personal als diferents programes i serveis abans esmentats, i intentarà mantenir al llarg del curs l'assignació d'aquest personal.

4.7 L'empresa adjudicatària disposarà de sistemes i procediments adients de selecció del personal i de bases de dades que permetin una gestió àgil de les substitucions, evitant que les incidències produïdes per motius no previsibles (Indisposicions, ILT o d'altres situacions) tinguin com efecte la manca de cobertura del servei contractat.

En cas de baixes temporals o substitucions del personal que de forma habitual prestarà els diferents serveis, l'empresa adjudicatària tindrà en compte les tasques derivades de la incorporació de nou



## AJUNTAMENT DE BARBERÀ DEL VALLÈS

Avinguda Generalitat, 70  
Telèfon 937 297 171 – Fax 937 191 815  
08210 BARBERÀ DEL VALLÈS  
E-mail: barbera@bdv.cat  
Web: www.bdv.cat

personal substituït (presentacions, coneixement i informació de les tasques a desenvolupar, conducció inicial, període de prova, etc...).

4.8 L'empresa adjudicatària subrogarà tot el personal susceptible d'aquesta situació que actualment està treballant en aquestes instal·lacions esportives.

4.9 Tot el personal que realitzi les tasques objecte d'aquest contracte estarà sota la dependència laboral de l'empresa adjudicatària contractada, d'acord amb la legislació laboral vigent. L'empresa adjudicatària, dins del marc legal vigent, serà la única responsable de garantir l'adequació dels procediments de selecció i contractació del personal. Igualment serà la responsable de garantir els drets laborals, el compliment dels horaris, tasques, realitzar el seguiment, i en cas necessari, tramitar la imposició de procediments sancionadors.

4.10 Els/les professionals que realitzin el manteniment conductiu de les instal·lacions han de disposar, des del moment de la seva incorporació, de la formació acreditada i normativament establerta en cada moment, que els ha de permetre realitzar amb garanties aquest manteniment conductiu. De forma únicament enumerativa, i en funció de la normativa vigent en el moment de redacció d'aquestes bases, el personal que presti el servei haurà d'haver realitzat i superat el Curs de manteniment higiènic sanitari d'instal·lacions de risc davant la legionel·la establert al decret 352/2004 de 27 de juliol i el curs d'acreditació de persones operadores de piscines públiques, o similar que faci efectiu el que s'estableix al decret 95/2000 per la qual s'estableixen les normes sanitàries aplicables a les piscines d'ús públic i el DECRET 165/2001, de 12 de juny que el complementa.

4.11 Tot el personal adscrit als diferents serveis, haurà d'anar totalment uniformat, amb elements d'imatge comuns, amb la roba de treball que garanteixi les condicions higiènic sanitàries, de seguretat i de comoditat per la prestació del servei en el qual estan assignats.

La roba de treball incorporarà els logotips amb la imatge de l'Ajuntament de Barberà del Vallès, que seran comunicats amb antelació suficient a l'empresa. La roba de treball no podrà incorporar cap tipus de publicitat, missatge ni referència a cap empresa ni entitat, a excepció del logotip de l'empresa adjudicatària del servei.

Totes les despeses de vestuari professional, incloses les que fan referència als Equips de Protecció Individual i a les identificacions, seran a càrrec de l'empresa adjudicatària.

L'Ajuntament de Barberà del Vallès posarà, a disposició de l'empresa adjudicatària, espais de vestuari i armaris d'us individual, dins les instal·lacions.

4.12 Serà obligatori que tot el personal de l'empresa que presti serveis a les instal·lacions porti una identificació visible que contingui com a mínim informació del seu nom, cognoms i càrrec.

4.13 L'Ajuntament de Barberà del Vallès pot requerir a l'empresa adjudicatària la substitució de qualsevol treballador o treballadora, sempre de forma justificada i si existeixen evidències de manca de compliment en les seves tasques professionals, sempre en el marc de l'aplicació de la normativa laboral vigent.

4.14 L'empresa adjudicatària haurà de complir el previst a la Llei 31/1995, de 8 de novembre, de prevenció de riscos laborals, inclòs el lliurament dels EPI a les unitats de servei, i el RD 171/2004, que desenvolupa l'article 24 de l'anterior llei, així com tota la normativa d'obligat compliment en l'àmbit de les lleis laborals.

4.15 Així mateix, tot el personal que presti serveis en les instal·lacions esportives, de forma independent a la seva categoria i tasques, haurà de disposar del certificat negatiu del Registre





## AJUNTAMENT DE BARBERÀ DEL VALLÈS

Avinguda Generalitat, 70  
Telèfon 937 297 171 – Fax 937 191 815  
08210 BARBERÀ DEL VALLÈS  
E-mail: barbera@bdv.cat  
Web: www.bdv.cat

Central de Delinqüents Sexuals, en compliment de la Llei Orgànica 1/1996, de Protecció Jurídica del Menor, modificada per la Llei 26/2015, de 28 de juliol, de modificació del sistema de protecció a la infància i a l'adolescència, de la Llei 45/2015, de 14 d'octubre, de Voluntariat i de la Llei Orgànica 8/2021, de 4 de juny, de Protecció Integral a la Infància i l'Adolescència davant la Violència.

### 5. Material tècnic.

5.1 L'Ajuntament de Barberà del Vallès, facilitarà a l'empresa adjudicatària el material tècnic necessari per desenvolupar les funcions que és desenvolupen a continuació:

a) El material d'oficina fungible i inventariable necessari per la prestació del servei de recepció i atenció a les persones usuàries

S'exceptua d'aquest el material destinat a les tasques de coordinació d'aquest servei que seran a càrrec de l'empresa.

b) El material necessari per al manteniment de les farmacioles existents a les diferents instal·lacions.

c) Els productes de tractament de l'aigua de les piscines.

d) Aquell material que s'identifica en els diferents apartats sobre prestacions de serveis de les clàusules tècniques.

5.2 L'empresa adjudicatària haurà de fer un bon ús i mantenir, un inventari de tots aquests elements. Un mal ús o custòdia d'aquests béns per part de l'empresa adjudicatària, que derivi en una ruptura parcial o total i com a conseqüència provoqui la seva baixa, comportarà l'obligació de restablir-lo per part de l'empresa adjudicatària amb les mateixes característiques del bé o superiors. A partir d'aquest moment, serà responsable del seu bon ús i conservació. Qualsevol anomalia que es pugui produir en aquests elements serà comunicada a la direcció de la instal·lació i/o persones que l'Ajuntament de Barberà del Vallès designi a tal efecte.

### 6. Nivells de qualitat i ràtios dels diferents grups d'activitat.

L'Ajuntament de Barberà del Vallès, mitjançant la Secció d'Activitat Física i Esports, determinarà els criteris de qualitat en la prestació d'aquest servei. L'empresa adjudicatària els aplicarà de forma acurada i correcta. A la vegada, l'empresa adjudicatària proposarà les ràtios d'usuaris i usuàries per als diferents grups i activitats, tot i ser l'Ajuntament de Barberà del Vallès qui els determini en funció dels paràmetres tècnics. Les ràtios i aforament sempre respondran a la normativa vigent sobre limitacions del nombre de grups així com a l'establert en els Plans d'Autoprotecció de cada Instal·lació Esportiva Municipal.

### 7. Documentació bàsica que haurà de presentar l'empresa adjudicatària al llarg del període d'execució del contracte.

7.1. En el moment de la signatura del contracte, una còpia compulsada del contingut de la pòlissa d'assegurances contractada per cobrir les responsabilitats de l'empresa i el seu personal, on estigui recollida la prestació del servei objecte del contracte, així com els danys a tercers. Així mateix, qualsevol modificació posterior serà comunicada prèviament a la seva realització. També es



## AJUNTAMENT DE BARBERÀ DEL VALLÈS

Avinguda Generalitat, 70  
Telèfon 937 297 171 – Fax 937 191 815  
08210 BARBERÀ DEL VALLÈS  
E-mail: barbera@bdv.cat  
Web: www.bdv.cat

presentarà, cada 6 mesos durant la vigència del contracte, el rebut conforme s'està al corrent del pagament d'aquesta assegurança.

7.2. Abans de la data d'inici de la prestació dels diferents serveis, l'empresa adjudicatària presentarà la relació de tot el personal adscrit a la prestació dels serveis objecte d'aquest contracte. La relació s'acompanyarà de les funcions, el seu horari, còpia de la qualificació i experiència professional. Qualsevol modificació posterior serà comunicada. La incorporació de nous professionals per la prestació dels serveis comportarà el lliurament de nou de la documentació.

De forma específica, l'empresa presentarà la següent documentació:

7.2.1 Fotocòpies compulsades dels certificats que acreditin que el personal que realitzarà la prestació del servei de manteniment conductiu disposa del curs de manteniment higiènic sanitari d'instal·lacions de risc davant la legionel·la establert al decret 352/2004 de 27 de juliol i el curs d'acreditació de persones operadores de piscines públiques, o similar, que faci efectiu el que s'estableix al decret 95/2000 per la qual s'estableixen les normes sanitàries aplicables a les piscines d'ús públic i el decret 165/2001, de 12 de juny que el complementa.

7.2.2 Còpies compulsades o certificats del Registre Oficial de Professionals de l'Esport de Catalunya (ROPEC) i/o col·legiats en el Col·legi Oficial de Llicenciats en Educació Física i Ciències de l'Activitat Física i l'Esport de Catalunya de tots els professionals que presten els serveis de salvament i socorrisme, vigilància, formació i assessorament en les Sales de Fitness, prestació del servei d'activitats físiques i esportives dirigides en el medi aquàtic i no aquàtic.

7.2.3 Còpies compulsades, certificats de Registre Oficial de Professionals de l'Esport de Catalunya (ROPEC) i/o col·legiats en el Col·legi Oficial de Llicenciats en Educació Física i Ciències de l'Activitat Física i l'Esport de Catalunya o bé fotocòpies compulsades del títol de monitor d'activitats del lleure infantil i juvenil de totes les persones que desenvolupin la prestació del servei de monitoratge auxiliar de suport en els vestidors i piscina.

7.2.4 Declaració del representant de l'empresa adjudicatària on es certifiqui que l'empresa disposa de tots els certificats negatius del Registre Central de Delinqüents Sexuals, en compliment de la Llei Orgànica 1/1996, de Protecció Jurídica del Menor, modificada per la Llei 26/2015, de 28 de juliol, de modificació del sistema de protecció a la infància i a l'adolescència, la Llei 45/2015, de 14 d'octubre, de Voluntariat i de la Llei Orgànica 8/2021, de 4 de juny, de Protecció Integral a la Infància i l'Adolescència davant la Violència de tot el personal que presta serveis a les Instal·lacions Esportives Públiques Municipals objecte del contracte.

7.3. Cada mes es presentarà còpia dels documents que acreditin el pagament de les seves obligacions amb la Seguretat Social i Hisenda i on constin incloses les persones adscrites al servei.

7.4. Anualment (dins del termini dels dos primers mesos posteriors a l'any referenciat) l'empresa adjudicatària presentarà una memòria que recollirà, per a cadascun dels serveis establerts al contracte, la relació de serveis prestats i el seu calendari, quantificant el número d'hores, les persones participants diferenciades per gènere, els programes de formació professional realitzats i una valoració del nivell de compliment dels diferents compromisos establerts al contracte.

7.5. De forma mensual, l'empresa elaborarà i lliurarà, un informe sintètic de gestió dels serveis prestats.

7.6. En un termini no superior als dos mesos, des de la data de formalització del contracte, l'empresa adjudicatària haurà d'aportar un pla de formació i perfeccionament tècnic on s'estableixin



## AJUNTAMENT DE BARBERÀ DEL VALLÈS

Avinguda Generalitat, 70  
Telèfon 937 297 171 – Fax 937 191 815  
08210 BARBERÀ DEL VALLÈS  
E-mail: barbera@bdv.cat  
Web: www.bdv.cat

els sistemes d'actualització i reciclatge, per a cada una de les categories professionals del personal que presta els serveis. Aquest pla de formació s'actualitzarà de forma anual.

7.7. L'Ajuntament de Barberà del Vallès està facultat per sol·licitar a l'empresa adjudicatària, en qualsevol moment, tota la documentació que consideri necessària per poder comprovar la plena legalitat de l'empresa en l'àmbit fiscal, laboral, administratiu, jurídic, etc, requeriment que s'haurà d'atendre en el termini que en cada moment s'assenyali per part de l'Ajuntament de Barberà del Vallès.

### 8. Protecció de dades.

#### 8.1 - Tractament de les dades contingudes als fitxers de titularitat de l'Ajuntament de Barberà del Vallès:

De conformitat amb la Llei orgànica 3/2018, de 5 de desembre, de protecció de dades personals i garantia dels drets digitals, l'empresa adjudicatària, en virtut de la seva relació contractual amb l'Ajuntament de Barberà del Vallès, té la condició d'encarregada del tractament de les dades contingudes en els fitxers de titularitat de l'Ajuntament de Barberà del Vallès a les quals tingui accés.

L'empresa adjudicatària, durant tota la vigència del contracte, tractarà les dades d'acord amb les prescripcions i obligacions contingudes a les clàusules següents:

##### 8.1.1 Objecte de l'encàrrec de tractament

Com a encarregada del tractament, l'empresa adjudicatària resta habilitada per a tractar per compte de l'Ajuntament de Barberà del Vallès, responsable del tractament, les dades de caràcter personal necessàries per a la prestació dels serveis esportius, de recepció i atenció a les persones usuàries, de manteniment i control i d'assessorament i conducció de la IEM Can Llobet i la IEM Maria Reverter de Barberà del Vallès.

El tractament consistirà en l'accés a les dades, la seva recollida, modificació, bloqueig, conservació, comunicació en els supòsits establerts legalment i les utilitzacions per a la prestació del servei.

##### 8.1.2 Identificació dels fitxers afectats

Per a l'execució de les prestacions derivades del compliment de l'objecte d'aquest encàrrec, l'Ajuntament de Barberà del Vallès, responsable del fitxer i del tractament, posa a disposició de l'empresa adjudicatària encarregada del tractament els fitxers que es detallen a continuació, inscrits al Registre de Protecció de Dades de Catalunya:

Fitxer 1 : Base de dades d'abonats i usuaris del Poliesportiu per a la gestió de la facturació dels serveis contractats, promocions i aflluència a la instal·lació.

##### 8.1.3 Obligacions de l'empresa adjudicatària com a encarregada del tractament

L'empresa adjudicatària encarregada del tractament i tot el seu personal se sotmeten a la normativa de protecció de dades, en especial la Llei orgànica 3/2018, de 5 de desembre, de Protecció de dades personals i garantia dels drets digitals i el Reglament (UE) 2016/679 del Parlament i del Consell, de 27 d'abril de 2016, relatiu a la protecció de les persones físiques pel que fa al tractament de dades personals i a la lliure circulació d'aquestes dades.

##### 8.1.4 L'Ajuntament de Barberà del Vallès com a responsable del tractament:



## AJUNTAMENT DE BARBERÀ DEL VALLÈS

Avinguda Generalitat, 70  
Telèfon 937 297 171 – Fax 937 191 815  
08210 BARBERÀ DEL VALLÈS  
E-mail: barbera@bdv.cat  
Web: www.bdv.cat

Facilitarà l'accés del personal de l'empresa encarregada, degudament acreditat, que hagi de dur a terme la prestació als locals i sistemes que continguin les dades.

Elaborarà i, si escau, revisarà el document de seguretat.

Adoptarà les mesures de seguretat exigibles, d'acord amb el que estableix el Reglament (UE) 2016/679 del Parlament i del Consell, de 27 d'abril de 2016, relatiu a la protecció de les persones físiques pel que fa al tractament de dades personals i a la lliure circulació d'aquestes dades. Vetllarà per tal que l'empresa encarregada del tractament compleixi les mesures de seguretat establertes i la resta d'obligacions i principis que estableix la normativa de protecció de dades.

L'Ajuntament de Barberà del Vallès es conserva el dret de poder realitzar en qualsevol moment els controls i auditories que estimi oportuns per a comprovar el compliment per part de l'empresa adjudicatària del present acord.

### 8.1.5 Exercici de dret

Quan les persones afectades exerceixin els drets d'accés, rectificació i suspensió, limitació de tractament, portabilitat i oposició davant l'encarregat del tractament, aquest haurà de comunicar la incidència a la direcció del centre per tal que el responsable del fitxer resolgui la sol·licitud.

## **9. Confidencialitat.**

Tota la informació de l'Ajuntament de Barberà del Vallès, a la qual l'empresa adjudicatària tingui accés amb motiu de les tasques encomanades, s'ha de considerar com a confidencial i l'empresa adjudicatària no en pot fer ús fora del marc de la relació contractual.

L'empresa adjudicatària no podrà fer cap comunicació a tercers relativa al contracte (incloses dades de gestió relatives a indicadors de rendiment per a un anàlisi comparatiu amb les seves gestions), excepte que tingui l'autorització expressa i per escrit de l'Ajuntament de Barberà del Vallès. Únicament podrà comunicar les dades exclusivament relatives al desenvolupament del servei i els costos que aquest suposen.

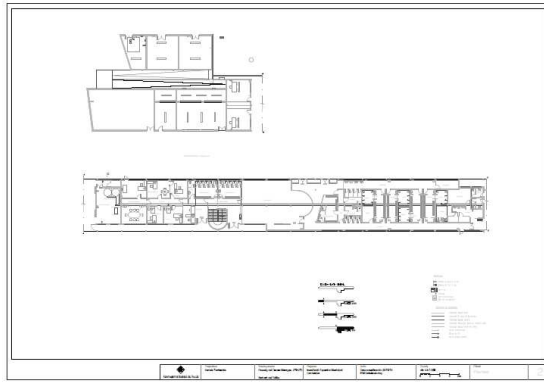
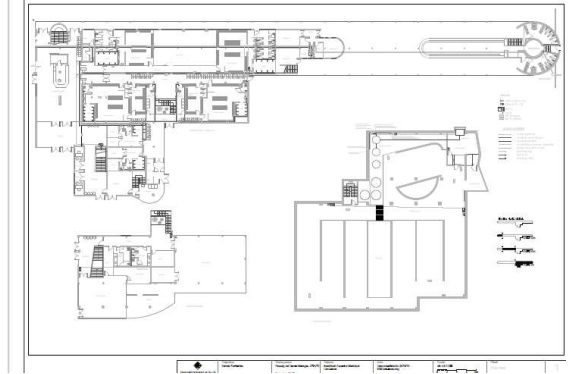
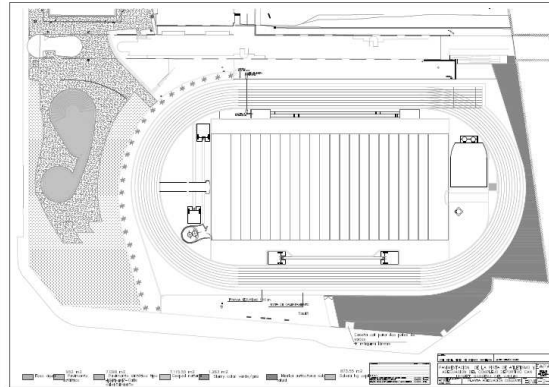


# AJUNTAMENT DE BARBERÀ DEL VALLÈS

Avinguda Generalitat, 70  
Telèfon 937 297 171 – Fax 937 191 815  
08210 BARBERÀ DEL VALLÈS  
E-mail: barbera@bdv.cat  
Web: www.bdv.cat

## ANNEX PT1. Documentació Gràfica i plànols d'arquitectura generals.

### IEM Can Llobet



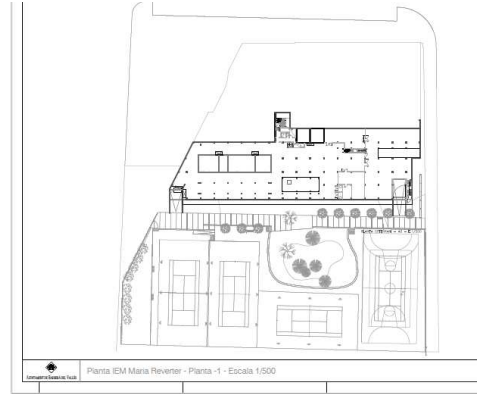
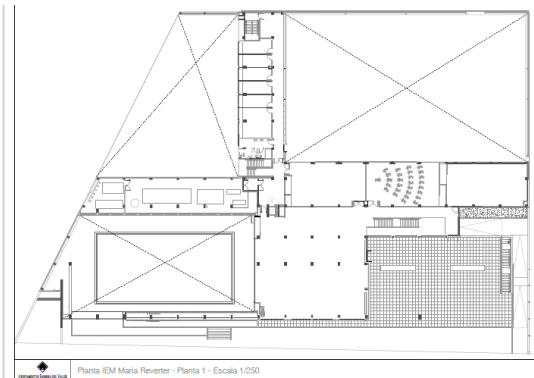
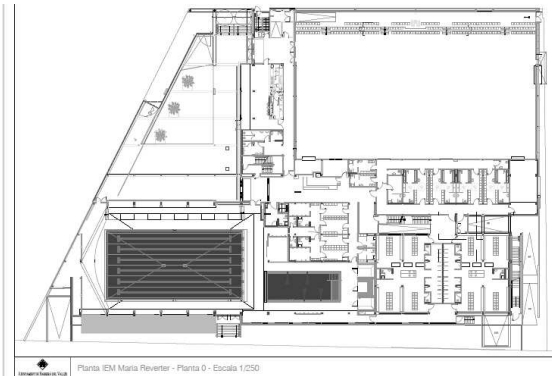




# AJUNTAMENT DE BARBERÀ DEL VALLÈS

Avinguda Generalitat, 70  
Telèfon 937 297 171 – Fax 937 191 815  
08210 BARBERÀ DEL VALLÈS  
E-mail: [barbera@bdv.cat](mailto:barbera@bdv.cat)  
Web: [www.bdv.cat](http://www.bdv.cat)

## IEM Maria Reverter

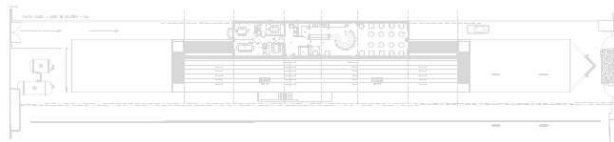
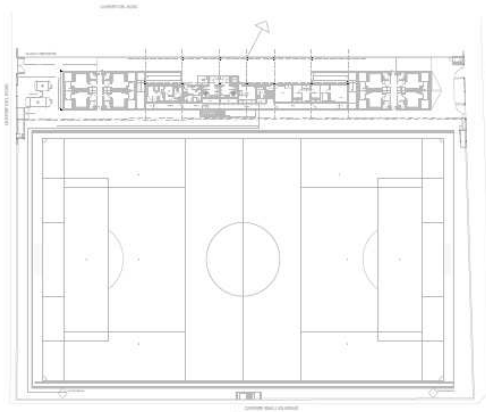




# AJUNTAMENT DE BARBERÀ DEL VALLÈS

Avinguda Generalitat, 70  
Telèfon 937 297 171 – Fax 937 191 815  
08210 BARBERÀ DEL VALLÈS  
E-mail: [barbera@bdv.cat](mailto:barbera@bdv.cat)  
Web: [www.bdv.cat](http://www.bdv.cat)

## Camp de Futbol Antoni Serra i Pujol





# AJUNTAMENT DE BARBERÀ DEL VALLÈS

Avinguda Generalitat, 70  
Telèfon 937 297 171 – Fax 937 191 815  
08210 BARBERÀ DEL VALLÈS  
E-mail: barbera@bdv.cat  
Web: www.bdv.cat

## Camp de futbol La Romànica



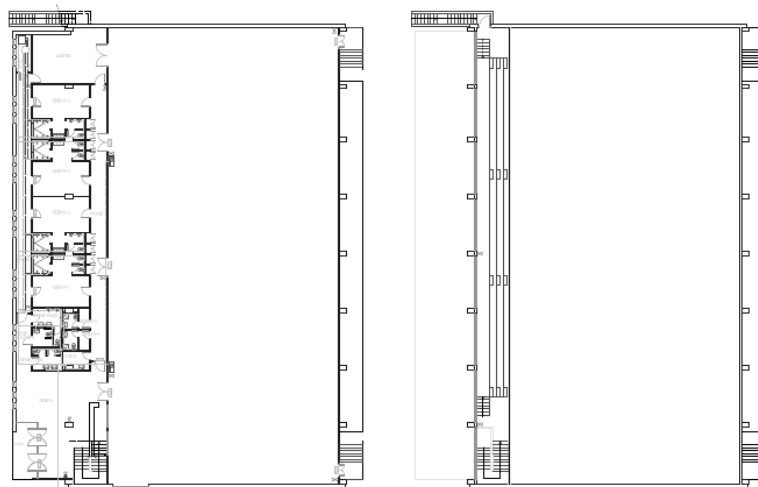





# AJUNTAMENT DE BARBERÀ DEL VALLÈS

Avinguda Generalitat, 70  
Telèfon 937 297 171 – Fax 937 191 815  
08210 BARBERÀ DEL VALLÈS  
E-mail: [barbera@bdv.cat](mailto:barbera@bdv.cat)  
Web: [www.bdv.cat](http://www.bdv.cat)

## IEM Can Serra



 Pavelló can serra - Planta i grades - Escala 1/100





# AJUNTAMENT DE BARBERÀ DEL VALLÈS

Avinguda Generalitat, 70  
 Telèfon 937 297 171 – Fax 937 191 815  
 08210 BARBERÀ DEL VALLÈS  
 E-mail: barbera@bdv.cat  
 Web: www.bdv.cat

## Annex PT2. Calendari estimat inicialment d'obertura dels equipaments, espais i serveis, per l'any 2025.

### Calendari d'obertura de l'IEM Can Llobet i Maria Reverter. Any 2025

GENER						
dl.	dm.	dc.	dj.	dv.	ds.	dg.
		1	2	3	4	5
6	7	8	9	10	11	12
13	14	15	16	17	18	19
20	21	22	23	24	25	26
27	28	29	30	31		

FEBRER						
dl.	dm.	dc.	dj.	dv.	ds.	dg.
					1	2
3	4	5	6	7	8	9
10	11	12	13	14	15	16
17	18	19	20	21	22	23
24	25	26	27	28		

MARC						
dl.	dm.	dc.	dj.	dv.	ds.	dg.
					1	2
3	4	5	6	7	8	9
10	11	12	13	14	15	16
17	18	19	20	21	22	23
24	25	26	27	28	29	30
						31

ABRIL						
dl.	dm.	dc.	dj.	dv.	ds.	dg.
					1	2
3	4	5	6	7	8	9
10	11	12	13	14	15	16
17	18	19	20	21	22	23
24	25	26	27	28	29	30

MAIG						
dl.	dm.	dc.	dj.	dv.	ds.	dg.
			1	2	3	4
5	6	7	8	9	10	11
12	13	14	15	16	17	18
19	20	21	22	23	24	25
26	27	28	29	30	31	

JUNY						
dl.	dm.	dc.	dj.	dv.	ds.	dg.
						1
2	3	4	5	6	7	8
9	10	11	12	13	14	15
16	17	18	19	20	21	22
23	24	25	26	27	28	29
						30

JULIOL						
dl.	dm.	dc.	dj.	dv.	ds.	dg.
	1	2	3	4	5	6
7	8	9	10	11	12	13
14	15	16	17	18	19	20
21	22	23	24	25	26	27
28	29	30	31			

AGOST						
dl.	dm.	dc.	dj.	dv.	ds.	dg.
				1	2	3
4	5	6	7	8	9	10
11	12	13	14	15	16	17
18	19	20	21	22	23	24
25	26	27	28	29	30	31

SETEMBRE						
dl.	dm.	dc.	dj.	dv.	ds.	dg.
1	2	3	4	5	6	7
8	9	10	11	12	13	14
15	16	17	18	19	20	21
22	23	24	25	26	27	28
29	30					

OCTUBRE						
dl.	dm.	dc.	dj.	dv.	ds.	dg.
		1	2	3	4	5
6	7	8	9	10	11	12
13	14	15	16	17	18	19
20	21	22	23	24	25	26
27	28	29	30	31		

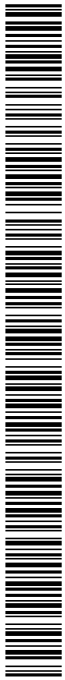
NOVEMBRE						
dl.	dm.	dc.	dj.	dv.	ds.	dg.
					1	2
3	4	5	6	7	8	9
10	11	12	13	14	15	16
17	18	19	20	21	22	23
24	25	26	27	28	29	30

DESEMBRE						
dl.	dm.	dc.	dj.	dv.	ds.	dg.
1	2	3	4	5	6	7
8	9	10	11	12	13	14
15	16	17	18	19	20	21
22	23	24	25	26	27	28
29	30	31				

<span style="border: 1px solid black; padding: 2px;"> </span>	Obert de 07,30h a 22,30h	<span style="background-color: #d9ead3; padding: 2px;"> </span>	Obert de 08,00h a 20,00h	<span style="background-color: #f4cccc; padding: 2px;"> </span>	Instal·lació tancada
<span style="background-color: #fff2cc; padding: 2px;">abc</span>	obertura piscines exteriors IEM CAN LLOBET	<span style="background-color: #fff2cc; padding: 2px;"> </span>	Obert de 08,00h a 14,00h	<span style="background-color: #d9ead3; padding: 2px;"> </span>	Obert fins a les 19.00 h

Les piscines exteriors de l'IEM Can Llobet en horari de 10,00ha 20,30h

Possibilitat de tancament durant un màxim de 3 setmanes continuades entre 25 de juny i el 31 de juliol de forma alternativa entre centres per tal de realitzar operacions de manteniment



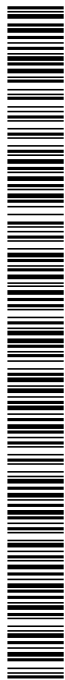


## AJUNTAMENT DE BARBERÀ DEL VALLÈS

Avinguda Generalitat, 70  
Telèfon 937 297 171 – Fax 937 191 815  
08210 BARBERÀ DEL VALLÈS  
E-mail: barbera@bdv.cat  
Web: www.bdv.cat

## Annex PT3 Inventari de material de la Sala de Fitness, bens i mobiliari de l'IEM Can Llobet

ESPAI	UNITATS	ELEMENT
Sala fitness exterior	1	Màquina glutis
Sala fitness exterior	1	Màquina d'adducció
Sala fitness exterior	1	Màquina d'abducció
Sala fitness exterior	1	Curl de femoral assegut
Sala fitness exterior	1	Màquina extensora de quadricpes
Sala fitness exterior	1	Màquina femoral tombat
Sala fitness exterior	1	Màquina multi hip
Sala fitness exterior	1	Prensa vertical
Sala fitness exterior	1	Màquina de jalon politja
Sala fitness exterior	1	Maquina de rem
Sala fitness exterior	1	Màquina jalon
Sala fitness exterior	1	Màquina multipower
Sala fitness exterior	1	Creuament politges
Sala fitness exterior	1	Banca Lumbar
Sala fitness exterior	1	Màquina press espatlles
Sala fitness exterior	1	Màquina press pectoral
Sala fitness exterior	1	Press inclinat pectoral
Sala fitness exterior	1	Press pla pectoral
Sala fitness exterior	1	Press militar espatlla
Sala fitness exterior	1	Màquina curl biceps
Sala fitness exterior	1	Banc
Sala fitness exterior	1	Banc
Sala fitness exterior	1	Banc
Sala fitness exterior	1	Carro manuelles
Sala fitness exterior	1	Carro manuelles
Sala fitness exterior	1	Carro manuelles
Sala fitness exterior	1	Màquina dominades
Sala fitness exterior	1	Suport discos
Sala fitness exterior	1	Banc regulable abdominals
Sala fitness exterior	1	Suport barres





## AJUNTAMENT DE BARBERÀ DEL VALLÈS

Avinguda Generalitat, 70  
Telèfon 937 297 171 – Fax 937 191 815  
08210 BARBERÀ DEL VALLÈS  
E-mail: barbera@bdv.cat  
Web: www.bdv.cat

Sala fitness exterior	7	Disc 3kg
Sala fitness exterior	1	Disc 4kg
Sala fitness exterior	14	Disc 5kg
Sala fitness exterior	8	Disc 10kg
Sala fitness exterior	5	Disc 15kg
Sala fitness exterior	14	Disc 20kg
Sala fitness exterior	1	Manuelles 6KG
Sala fitness exterior	4	Manuelles 8KG
Sala fitness exterior	4	Manuelles 10KG
Sala fitness exterior	2	Manuelles 12KG
Sala fitness exterior	2	Manuelles 14KG
Sala fitness exterior	2	Manuelles 16KG
Sala fitness exterior	2	Manuelles 18KG
Sala fitness exterior	2	Manuelles 20KG
Sala fitness exterior	2	Manuelles 22KG
Sala fitness exterior	2	Manuelles 24KG
Sala fitness exterior	2	Manuelles 26KG
Sala fitness exterior	2	Manuelles 28KG
Sala fitness exterior	2	Manuelles 30KG
Sala fitness exterior	1	TRX
Sala fitness exterior	3	Fixadors
Sala fitness	2	Màquina abductors/adductors de cama
Sala fitness	1	Màquina doble funció pit i deltoïdes
Sala fitness	1	Màquina espatlla convergent
Sala fitness	1	Màquina de Bíceps
Sala fitness	1	Màquina d'abdominal
Sala fitness	1	Màquina de dominades assistides
Sala fitness	1	Màquina de glutis
Sala fitness	1	Màquina de doble funció premsa cama i bessó
Sala fitness	2	Màquina de doble funció extensió de cama i femoral assegut
Sala fitness	1	Màquina de femoral estirat
Sala fitness	1	Màquina de politges 8 llocs de treball
Sala fitness	1	Màquina de discos press pit vertical
Sala fitness	1	Màquina de discos jalón dorsal
Sala fitness	1	Màquina premsa inclinada de discos
Sala fitness	1	Màquina bessó assegut de discos
Sala fitness	1	Màquina multipower
Sala fitness	7	Cintes de córrer
Sala fitness	1	Cintes de córrer per rehabilitació
Sala fitness	2	Rems





## AJUNTAMENT DE BARBERÀ DEL VALLÈS

Avinguda Generalitat, 70  
Telèfon 937 297 171 – Fax 937 191 815  
08210 BARBERÀ DEL VALLÈS  
E-mail: barbera@bdv.cat  
Web: www.bdv.cat

Sala fitness	1	Skierg concep T2 PM5 negre
Sala fitness	6	El·líptica
Sala fitness	1	Màquinaescales cardio
Sala fitness	5	Bicicletes verticals
Sala fitness	4	Bicicletes reclinades
Sala fitness	3	Bicicletes Ciclisme Indoor amb consola
Sala fitness	1	Assault bike o similar amb consola
Sala fitness	1	Bicicleta de mans amb consola (Airbike)
Sala fitness	1	Banc olímpic pla
Sala fitness	1	Banc olímpic inclinat
Sala fitness	1	Banc olímpic declinat
Sala fitness	1	Banc de lumbars (regulable)
Sala fitness	1	Banc d'abdominals (regulable)
Sala fitness	3	Bancs plans articulats
Sala fitness	2	Parell de manuelles premium de 4 kg
Sala fitness	2	Parell manuelles Premium 6 kg
Sala fitness	2	Parell manuelles Premium 8 kg
Sala fitness	1	Par manuelles Premium 10
Sala fitness	1	Parell manuelles Premium 12kg
Sala fitness	1	Parell manuelles Premium 12.5kg
Sala fitness	1	Parell manuelles Premium 15kg
Sala fitness	1	Parell manuelles Premium 16kg
Sala fitness	1	Parell manuelles Premium 17.5kg
Sala fitness	1	Parell manuelles Premium 18kg
Sala fitness	1	Parell manuelles Premium 20kg
Sala fitness	1	Parell manuelles Premium 22kg
Sala fitness	1	Parell manuelles Premium 24kg
Sala fitness	1	Parell manuelles Premium 26kg
Sala fitness	1	Parell manuelles Premium 28kg
Sala fitness	1	Parell manuelles Premium 30kg
Sala fitness	1	Parell manuelles Premium 32kg
Sala fitness	1	Parell manuelles Premium 34kg
Sala fitness	1	Parell manuelles Premium 36kg
Sala fitness	1	Parell manuelles Premium 38kg
Sala fitness	1	Parell manuelles Premium 40kg
Sala fitness	3	Mobles de suport per a totes les manuelles (els necessaris per tenir totes les manuelles demanades organitzades)
Sala fitness	1	Suport barres vertical (els necessaris per tenir totes les barres organitzades)
Sala fitness	1	Barres 1,50 m olímpica 50 mm amb fixadors inclosos
Sala fitness	1	Barres 1,80 m olímpica 50mm amb fixadors
Sala fitness	4	Barres 2,20 m d'alta càrrega amb fixadors inclosos
Sala fitness	2	Barres Z 50 mm 1,20 amb fixadors inclosos
Sala fitness	12	Fixadors per a barres olímpiques de 50 mm
Sala fitness	1	Suport per a discs
Sala fitness	12	Discs de 1 quilogram i un quart de 50 mm
Sala fitness	12	Discs de 2 quilograms i un quart de 50mm
Sala fitness	19	Discs de 5 quilograms de 50 mm
Sala fitness	16	Discs de 10 quilograms de 50 mm





## AJUNTAMENT DE BARBERÀ DEL VALLÈS

Avinguda Generalitat, 70  
Telèfon 937 297 171 – Fax 937 191 815  
08210 BARBERÀ DEL VALLÈS  
E-mail: barbera@bdv.cat  
Web: www.bdv.cat

Sala fitness	16	Discs de 20 quilograms de 50mm
Sala fitness	8	Discs de 25 quilograms de 50 mm
Sala fitness	1	Suport manuelles vinil 1-10 kg
Sala fitness	1	parell de manuelles vinil aeròbic 1kg
Sala fitness	1	parell de manuelles vinil aeròbic 2kg
Sala fitness	1	parell de manuelles vinil aeròbic 3kg
Sala fitness	1	parell de manuelles vinil aeròbic 4kg
Sala fitness	1	parell de manuelles vinil aeròbic 5kg
Sala fitness	1	parell de manuelles vinil aeròbic 6kg
Sala fitness	1	parell de manuelles vinil aeròbic 7kg
Sala fitness	1	parell de manuelles vinil aeròbic 8kg
Sala fitness	1	parell de manuelles vinil aeròbic 9kg
Sala fitness	1	parell de manuelles vinil aeròbic 10kg
Sala fitness	1	Kettlebels de vinil 2kg
Sala fitness	1	Kettlebels de vinil 4kg
Sala fitness	1	Kettlebels de vinil 6kg
Sala fitness	1	Kettlebels de vinil 8kg
Sala fitness	1	Kettlebels de vinil 10kg
Sala fitness	1	Kettlebels de vinil 16kg
Sala fitness	1	Kettlebels de vinil 20kg
Sala fitness	1	Suport Kettlebels
Sala fitness	1	Pilota medicinal 2kg
Sala fitness	1	Pilota medicinal 3kg
Sala fitness	1	Pilota medicinal 5kg
Sala fitness	1	Pilota medicinal 8kg
Sala fitness	1	Pilota medicinal 10kg
Sala fitness	1	Gàbia de paret 4.20mt
Sala fitness	1	Suport de dominades
Sala fitness	1	TRX
Sala fitness	1	Barra Crossfit 2.20 mts
Sala fitness	1	Corda de Combat 12 metres de llarg 38mm gruix
Sala fitness	2	Calaix Pliomètric antilesió de foam
Sala fitness	1	Banda de làtex Intensitat baixa
Sala fitness	2	Banda de làtex Intensitat mitja
Sala fitness	4	Taula groga metall
Sala fitness	2	Step
Sala fitness	8	Bases d'alçada step
Sala fitness	1	Fitball
Sala fitness	1	Bosu
Sala fitness	2	Sac 5 kg
Sala fitness	2	Sac 10 Kg
Sala fitness	2	Sac 15 Kg
Sala fitness	1	Caixa per els suports
Sala fitness	3	Protector cervical
Sala AADD	14	Bossu
Sala AADD	24	Fitball
Sala AADD	23	Barres pes
Sala AADD	17	Màrfega
Sala AADD	15	Aros grans







## AJUNTAMENT DE BARBERÀ DEL VALLÈS

Avinguda Generalitat, 70  
Telèfon 937 297 171 – Fax 937 191 815  
08210 BARBERÀ DEL VALLÈS  
E-mail: barbera@bdv.cat  
Web: www.bdv.cat

Sala AADD	5	Ketlbells
Sala AADD	22	Piques
Sala AADD	30	Gomes
Sala AADD	29	Steps
Sala AADD	154	Bases Step
Sala AADD	4	Barres multifuncions
Sala AADD	3	Banc suec
Sala AADD	2	Soport màrfeques
Sala AADD	5	Soport barres
Sala AADD	2	Soport fitball
Sala AADD	16	Cadires
Sala AADD	1	Relotge
Sala AADD	1	Suport ketbells
Sala AADD	2	Suports bossu
Sala AADD	2	Altaveus
Sala AADD	1	Espatllera gran
Sala AADD	2	Carros de steps
Sala AADD	2	Carros bases
Sala AADD	2	Estanteries
Sala AADD	2	Ventiladors
Sala AADD	27	Manuelles 1 KG
Sala AADD	34	Manuelles 1,5 KG
Sala AADD	17	Manuelles 2 KG
Sala AADD	6	Manuelles 3 KG
Sala AADD	20	Manuelles 5 KG
Sala AADD	2	Soport manuelles
Sala AADD	1	Aparell de música
Sala AADD	2	Goma groga resistència
Sala AADD	3	Goma vermella resistència
Sala AADD	4	Goma verda resistència
Sala AADD	6	cordes
Sala AADD	2	Gomes extensibles
Sala AADD	1	Pesa rusa 12 KG
Sala AADD	1	Pesa rusa 16 KG
Sala AADD	1	Pesa rusa 20 KG
Recepció	3	Pantalles
Recepció	1	Televisió
Recepció	2	Teclats
Recepció	1	Impressora escaner
Recepció	1	Impressora tickets
Recepció	1	Impressora targetes
Recepció	4	Telèfons
Recepció	3	Torres PC
Recepció	1	Màquina bitllets
Recepció	1	Datàfon
Recepció	2	Cadira
Recepció	2	Caixoneres metall
Recepció	2	Caixoneres fusta
Recepció	2	Ratolí





## AJUNTAMENT DE BARBERÀ DEL VALLÈS

Avinguda Generalitat, 70  
Telèfon 937 297 171 – Fax 937 191 815  
08210 BARBERÀ DEL VALLÈS  
E-mail: barbera@bdv.cat  
Web: www.bdv.cat

Recepció	1	Paperera
Recepció	5	Escriptoris
Recepció	1	Relotge
Recepció	2	Caixes fortes
Recepció	1	Quiosc
Recepció	1	RAC
Despatx	3	Escriptori
Despatx	4	cadires
Despatx	2	Calaixera 3 calaixos
Despatx	2	Armariets
Despatx	2	Equip de música portàtil
Piscina coberta	1	Tobogan
Piscina coberta	9	Marfega petita amb forats
Piscina coberta	7	Marfega gran amb forats
Piscina coberta	7	Màrfega
Piscina coberta	3	Màrfega mitjana
Piscina coberta	2	Fitball blava
Piscina coberta	2	Fitball erda
Piscina coberta	28	Cercles
Piscina coberta	1	Cercles amb pes
Piscina coberta	1	Canastes
Piscina coberta	23	Peses dobles
Piscina coberta	1	Balanci
Piscina coberta	56	Aletes
Piscina coberta	6	Pilotes medicinals
Piscina coberta	4	Cons
Piscina coberta	13	Manoples
Piscina coberta	35	Peses
Piscina coberta	13	Pales manoples
Piscina coberta	53	Puzzle
Piscina coberta	32	Cinturons
Piscina coberta	15	Fustes blanques
Piscina coberta	26	Fustes blaves
Piscina coberta	1	Packs de 6 discs
Piscina coberta	5	Pals fons
Piscina coberta	28	Aros fons
Piscina coberta	6	Sureres
Piscina coberta	1	Tobogan
Piscina coberta	1	Armariet estructura
Piscina coberta	1	Armariet màrfegues
Piscina coberta	2	Caixes guardaxurros
Piscina coberta	20	Caixes per guardar material
Piscina coberta	1	Caixa petita
Piscina coberta	1	Cronòmetre
Piscina coberta	2	Pèrtiques
Piscina coberta	4	Salvavides
Piscina coberta	1	Cambiador de nadons
Piscina coberta	1	Cadira mòbil discapacitats
Piscina coberta	1	Congelador





## AJUNTAMENT DE BARBERÀ DEL VALLÈS

Avinguda Generalitat, 70  
Telèfon 937 297 171 – Fax 937 191 815  
08210 BARBERÀ DEL VALLÈS  
E-mail: barbera@bdv.cat  
Web: www.bdv.cat

Sala		
Piscina coberta		
Sala	1	Telèfon
Piscina coberta		
Sala	1	Llitera
Piscina coberta		
Sala	1	Taula
Piscina coberta		
Sala	2	Equip de música
Piscina coberta		
Sala	1	Font
Piscina coberta		
Sala	1	Dispensador sabó
Piscina coberta		
Sala	2	Paperera
Piscina d'estiu	1	Llitera estàtica
Piscina d'estiu	1	Llitera mòbil
Piscina d'estiu	1	Farmaciola
Piscina d'estiu	1	Telèfon
Piscina d'estiu	2	Taules
Piscina d'estiu	2	Cadires elevades SOS
Piscina d'estiu	4	Walkies
Piscina d'estiu	1	Ambú
Piscina d'estiu	2	Cadires elevades SOS
Piscina d'estiu	7	Salvavides
Piscina d'estiu	2	Parasol
Piscina d'estiu	37	Amaques
Taller Vas Piscina	1	Trepant Hitachi DV20VB2
Taller Vas Piscina	1	Cargolador a bateria METABO LT
Taller Vas Piscina	1	Cable extensible de 25 mt.
Taller Vas Piscina	1	Trepant martell percutor HITACHI DH 24P
Taller Vas Piscina	1	Martell percutor HITACHI 1140W
Taller Vas Piscina	2	Banc de treball metàlic
Taller Vas Piscina	1	Cargolador per a bac de treball
Taller Vas Piscina	1	Cargol de cadena per a bac de treball
Taller Vas Piscina	6	Sargent
Taller Vas Piscina	1	Rebladora
Taller Vas Piscina	1	Compressor WURTH-K280
Taller Vas Piscina	2	Cavallets de treball
Taller Vas Piscina	1	Clau Anglesea de 2"
Taller Vas Piscina	1	Clau Stillson 18"
Taller Vas Piscina	1	Clau Stillson 36"
Taller Vas Piscina	2	Clau Sueca 2"
Taller Vas Piscina	1	Clau Pico-Loro 2 1/2"
Taller Vas Piscina	1	Màquina de soldar PPR 63 mm
Taller Vas Piscina	1	Mola elèctrica HITACHI G-12SS
Taller Vas Piscina	1	Màquina de soldar CEBORA Compact Mig 190
Taller Vas Piscina	1	Tronzadora de cinta SWIVEL 115
Taller Vas Piscina	1	Cinta mola de peu Super-Lema be-1
Taller Vas Piscina	1	Trepant de peu HUVEMA HU-40
Taller Vas Piscina	1	Escala d'alumini de 6 esglaons
Taller Vas Piscina	1	Escala d'alumini extensible de 3 trams i 7 esglaons
Taller Vas Piscina	1	Escala de fusta de 7 esglaons



Codi Segur de Verificació: 56c8524c-36cc-440d-8c21-cad999ccbb18  
Origen: Ciutadà  
Identificador document original: ES\_L01082520\_2024\_1319613  
Data d'impressió: 25/07/2024 08:56:44  
Pàgina 32 de 38

SIGNATURES  
1.- MARTA JUANES RIDAO - 10/07/2024



## AJUNTAMENT DE BARBERÀ DEL VALLÈS

Avinguda Generalitat, 70  
Telèfon 937 297 171 – Fax 937 191 815  
08210 BARBERÀ DEL VALLÈS  
E-mail: barbera@bdv.cat  
Web: www.bdv.cat

Taller Vas Piscina	1	Photometre
Taller Vas Piscina	1	Termostat amb sonda de temperatura ambient i submergible
Taller Vas Piscina	1	Cisalla 630 mm.
Taller Vas Piscina	1	Tallatubs de plàstic
Magatzem de piscina	1	Carretó
Magatzem de piscina	2	Netejafons Hexàgon





## AJUNTAMENT DE BARBERÀ DEL VALLÈS

Avinguda Generalitat, 70  
Telèfon 937 297 171 – Fax 937 191 815  
08210 BARBERÀ DEL VALLÈS  
E-mail: barbera@bdv.cat  
Web: www.bdv.cat

### Annex PT4 Inventari de material de la Sala de Fitness, bens i mobiliari de l' IEM Maria Reverter.

ESPAI	UNITATS	ELEMENT
Sala de fitness	1	Taula
Sala de fitness	1	Cadira
Sala de fitness	2	Suports manuelles
Sala de fitness	6	Televisions
Sala de fitness	10	Cinta De córrer
Sala de fitness	5	Bicicleta
Sala de fitness	2	Bicicleta spinning
Sala de fitness	8	El·liptica
Sala de fitness	2	Rem concept
Sala de fitness	2	Stepper
Sala de fitness	4	Bicicleta reclinada
Sala de fitness	4	Espatllera
Sala de fitness	1	Suport per màrfeques
Sala de fitness	13	Màrfeqa
Sala de fitness	1	Banc d'hiperextensions
Sala de fitness	2	Banc Abdominal
Taller Manteniment	1	Màquina de circuit abdominal - lumbar
Taller Manteniment	1	Màquina de circuit Press - pull horitzontal
Taller Manteniment	1	Màquina de circuit Quadríceps - femoral
Taller Manteniment	1	Màquina de circuit bíceps - triceps
Taller Manteniment	1	Màquina de circuit Press - pull vertical
Taller Manteniment	1	Màquina de circuit abductor - adductor
Taller Manteniment	1	Màquina de circuit Pectoral - zona escapular
Taller Manteniment	1	Màquina de circuit sentadetes
Sala de fitness	5	Step
Sala de fitness	1	Màquina Tren de polítes amb creuament
Sala de fitness	1	Rem dorsal assegut
Sala de fitness	1	Premsa de cames horitzontal
Sala de fitness	1	Màquina Contractora de pit
Sala de fitness	1	Màquina Press horitzontal de pit
Sala de fitness	1	Màquina Flexió de cames
Sala de fitness	1	Màquina extensió de Quadríceps
Sala de fitness	1	Màquina de Glutis
Sala de fitness	1	Màquina de dominades i triceps assistits
Sala de fitness	1	Màquina press d'Espatlles
Sala de fitness	1	Màquina Abductors de cames
Sala de fitness	1	Màquina Adductors de cames
Sala de fitness	1	Màquina Multipower discos
Sala de fitness	1	Banc press inclinat
Sala de fitness	1	Banc pres Olímpic
Sala de fitness	1	Banc de Bíceps
Sala de fitness	1	Bessons asseguts per discos





## AJUNTAMENT DE BARBERÀ DEL VALLÈS

Avinguda Generalitat, 70  
Telèfon 937 297 171 – Fax 937 191 815  
08210 BARBERÀ DEL VALLÈS  
E-mail: barbera@bdv.cat  
Web: www.bdv.cat

Sala de fitness	4	Banc regulable
Sala de fitness	1	Suport barres
Sala de fitness	1	Suports màrfeques
Sala de fitness	1	Suport discs
Sala de fitness	7	Disc 1,25 KG
Sala de fitness	10	Disc 2,5 KG
Sala de fitness	19	Disc 5KG
Sala de fitness	9	Disc 10 KG
Sala de fitness	10	Disc 15 KG
Sala de fitness	16	Disc 20 KG
Sala de fitness	4	Disc 25 KG
Sala de fitness	5	Manuelles 2,5 KG
Sala de fitness	4	Manuelles 5KG
Sala de fitness	4	Manuelles 7,5KG
Sala de fitness	2	Manuelles 10 KG
Sala de fitness	4	Manuelles 12,5 KG
Sala de fitness	4	Manuelles 15KG
Sala de fitness	2	Manuelles 17,5
Sala de fitness	2	Manuelles 20 KG
Sala de fitness	2	Manuelles 22,5 KG
Sala de fitness	2	Manuelles 25 KG
Sala de fitness	2	Manuelles 27,5 KG
Sala de fitness	2	Manuelles 30 KG
Sala de fitness	2	Manuelles 32,5 KG
Sala de fitness	2	Manuelles 35 KG
Sala de fitness	1	Barra 10 KG
Sala de fitness	1	Barra 12 KG
Sala de fitness	4	Barra 20 KG
Sala de fitness	1	Barra Z
Sala de fitness	1	Barra corba
Sala de fitness	1	Barra vermella fitness
Sala de fitness	1	Barra blava fitness
Sala de fitness	2	Piques de fusta
Sala de fitness exterior	1	Corde de Crossfit
Sala de fitness exterior	2	Rodets de cordes
Sala de fitness exterior	3	TRX
Sala de fitness exterior	1	Cinturó per gomes de tensió
Sala de fitness exterior	3	Gomes de tensió
Sala de fitness exterior	1	Escals d'agilitat
Sala de fitness exterior	1	Estructura d'entrenament funcional
Sala de fitness exterior	3	Barra de dominades
Sala AADD 1	12	Bossu
Sala AADD 1	29	Step
Sala AADD 1	82	Base step
Sala AADD 1	7	Barres blaves
Sala AADD 1	18	Barres verdes
Sala AADD 1	4	Barres vermelles
Sala AADD 1	21	Manuelles 1KG
Sala AADD 1	24	Manuelles 2KG





## AJUNTAMENT DE BARBERÀ DEL VALLÈS

Avinguda Generalitat, 70  
Telèfon 937 297 171 – Fax 937 191 815  
08210 BARBERÀ DEL VALLÈS  
E-mail: barbera@bdv.cat  
Web: www.bdv.cat

Sala AADD 1	8	Manuelles 5KG
Sala AADD 1	21	Manuelles 3KG
Sala AADD 1	13	Manuelles 4KG
Sala AADD 1	20	Màrfegues
Sala AADD 1	1	TRX
Sala AADD 1	12	Fitball
Sala AADD 1	18	Aros pilates
Sala AADD 1	2	Corda "Comba"
Sala AADD 1	13	Gomes verdes
Sala AADD 1	2	Gomes vermelles
Sala AADD 1	3	Gomes grogues
Sala AADD 1	8	Medicinal 2KG
Sala AADD 1	2	Medicinal 5 KG
Sala AADD 1	1	Medicinal 3KG
Sala AADD 1	4	Medicinal 1KG
Sala AADD 1	1	Medicinal L 4KG
Sala AADD 1	14	Tormelleres verdes
Sala AADD 1	21	Turmelleres blaves
Sala AADD 1	2	Soport màrfegues
Sala AADD 1	1	Carret transportador bossu
Sala AADD 1	2	Carro de steps
Sala AADD 1	1	Soports fitball
Sala AADD 1	2	Soport barres
Sala AADD 1	1	Soport manuelles
Sala AADD 1	1	Carros bases steps
Sala AADD 1	3	Altaveus
Sala AADD 2	1	Aparell de música portàtil
Sala AADD 1	1	Rellotge
Sala AADD 2	Taller Manteniment	Bicis spinning
Sala AADD 2	1	Rellotge
Sala AADD 2	1	Aparell de música
Sala AADD 2	1	Micro i suport de micro
Sala AADD 2	2	Dispensador de paper
Sala AADD 2	2	Paperera
Sala AADD 2	2	Altaveu
Sala AADD 2	1	Soport piques
Sala AADD 3	14	Fitball
Sala AADD 3	17	Bossu
Sala AADD 3	26	Steps
Sala AADD 3	94	Base step
Sala AADD 3	17	Màrfega
Sala AADD 3	1	TRX
Sala AADD 3	28	Manuelles 2kg
Sala AADD 3	30	Manuelles 1kg
Sala AADD 3	12	Manuelles 3 kg
Sala AADD 3	15	Manuelles 4 kg
Sala AADD 3	10	Manuelles 5kg
Sala AADD 3	9	Barres vermilles





## AJUNTAMENT DE BARBERÀ DEL VALLÈS

Avinguda Generalitat, 70  
Telèfon 937 297 171 – Fax 937 191 815  
08210 BARBERÀ DEL VALLÈS  
E-mail: barbera@bdv.cat  
Web: www.bdv.cat

Sala AADD 3	21	Barres verdes
Sala AADD 3	10	Barres blaves
Sala AADD 3	16	Cordes "Comba"
Sala AADD 3	18	Piques
Sala AADD 3	1	Soport piques
Sala AADD 3	15	Gomes vermelles
Sala AADD 3	2	Gomes verdes
Sala AADD 3	10	Gomes grogues
Sala AADD 3	4	Altaveus
Sala AADD 3	1	Cadira
Sala AADD 3	1	Papereres
Sala AADD 3	1	Aparell de música
Sala AADD 3	2	Soport manuelles
Sala AADD 3	2	Suport de barres
Sala AADD 3	4	Suport fitball
Sala AADD 3	2	Carros step
Sala AADD 3	2	Carro base steps
Sala AADD 3	2	Carros bossu
Recepció	2	Pantalles ordinador
Recepció	2	Teclat
Recepció	2	Telèfon
Recepció	2	Ratolí
Recepció	3	Ordenadors torre
Recepció	1	Impressora tiquets
Recepció	1	Impressora
Recepció	1	Datàfon
Recepció	2	Cadires
Recepció	3	Caixoneres de 3
Recepció	1	Armari de dos portes
Recepció	1	TDT
Recepció	3	Pantalla
Recepció	1	Caixa registradora
Recepció	1	RAC
Recepció	2	Paperera
Recepció	1	Mostrador
Recepció	1	Vitrina
Recepció	90	Taquilles recepció
Administració	2	Taula
Administració	4	Cadira amb rodes
Administració	1	Ordinador
Administració	1	Ratolí
Administració	1	Teclat
Administració	3	Armari 2 portes
Administració	1	Penjador
Administració	3	Equip de música portàtil
Administració	1	Telèfon
Administració	2	Caixoneres de 3
Infermeria	1	Litera estàtica
Infermeria	1	Litera trasportable





## AJUNTAMENT DE BARBERÀ DEL VALLÈS

Avinguda Generalitat, 70  
Telèfon 937 297 171 – Fax 937 191 815  
08210 BARBERÀ DEL VALLÈS  
E-mail: barbera@bdv.cat  
Web: www.bdv.cat

Infermeria	3	Armari d'una porta
Infermeria	1	Paperera
Infermeria	1	Cubell gran
Infermeria	1	Congelador
Infermeria	1	Dispensador sabó
Infermeria	1	Telèfon
Piscina coberta	5	Sureres
Piscina coberta	1	Cadira elèctrica discapacitats
Piscina coberta	1	Cadira manual discapacitats
Piscina coberta	6	Banc
Piscina coberta	12	Tombona
Piscina coberta	1	Cronòmetre
Piscina coberta	2	Pertiga
Piscina coberta	2	Suport màrfeques
Piscina coberta	1	Cadira socorrista
Piscina coberta	6	Podium
Piscina coberta	3	Canviador nadó
Piscina coberta	26	Aros
Piscina coberta	1	Fitball
Piscina coberta	4	Ninus de rescat
Piscina coberta	2	Canasta
Piscina coberta	23	Aro gran
Piscina coberta	3	Flopis
Piscina coberta	2	Tubugan
Piscina coberta	2	Porteries WP Plàstic
Piscina coberta	2	Porteries WP Grans
Piscina coberta	18	Màrrega
Piscina coberta	2	Màrrega gran
Piscina coberta	4	Màrrega amb lletres
Piscina coberta	1	Màrrega amb números
Piscina coberta	6	Salvavides
Taller Manteniment	1	Focu llum freda 38 W
Taller Manteniment	1	Màquina de soldar CADDYLH0-150
Taller Manteniment	1	Mola HITACHI- G12SS
Taller Manteniment	1	Trepant percutor AEG SB2E 715 R
Taller Manteniment	1	Trepant a bateria NI-MH
Taller Manteniment	1	Serra caladora WAHLEN-610002
Taller Manteniment	1	Cargolador a Bateria MAKITA - 6270 D
Taller Manteniment	1	Joc de broques de ferro de 1 a 10 mm.
Taller Manteniment	1	Joc de claus de carraca
Taller Manteniment	2	Banc metàl·lic de treball
Taller Manteniment	2	Cargol per a banc de treball
Taller Manteniment	3	Sergents extensibles
Taller Manteniment	1	Pistola de silicona
Taller Manteniment	1	Clau anglesa 1"
Taller Manteniment	1	Clau anglesa 1/2"
Taller Manteniment	1	Tisora de planxa
Taller Manteniment	1	Tallatubs per a tubs rígids
Taller Manteniment	1	Clau Stillson 18"





## AJUNTAMENT DE BARBERÀ DEL VALLÈS

Avinguda Generalitat, 70  
Telèfon 937 297 171 – Fax 937 191 815  
08210 BARBERÀ DEL VALLÈS  
E-mail: barbera@bdv.cat  
Web: www.bdv.cat

Taller Manteniment	1	Clau Stillson 14"
Taller Manteniment	2	Tallatubs per a tubs de plàstic
Taller Manteniment	1	Martell paleta " Maceta"
Taller Manteniment	1	Martell de nylon
Taller Manteniment	1	Clau Sueca 2"
Taller Manteniment	1	Photometre
Taller Manteniment	1	Termostat amb sonda de temperatura ambient i sumergible
Taller Manteniment	1	Raspall de pues metàl·lic
Taller Manteniment	1	setrill metàl·lic
Taller Manteniment	1	Hidro netejadora a pressió
Taller Manteniment	1	Mola doble pedra 390 W
Taller Manteniment	1	Aspirador ProfiClex PC 20
Taller Manteniment	1	Rebladora industrial
Taller Manteniment	1	Fregadora Hakomatic E/B 450-530
Magatzem Pavelló	1	Escala d'alumini extensible de 3 trams i 7 esglaons
Magatzem Pavelló	1	Escala de fusta de 7 esglaons
Magatzem Piscina	1	Netejafons Mariner