

REHABILITACIÓ DE L'ANTIC MOLÍ FARINER,
SERRADORA I MINI CENTRAL,
(BCIL) DE BAIASCA.



Promotor: EMD de Baiasca



Jordi Mestre Gonzalez
Arquitecte tècnic



ÍNDEX

ÍNDEX	2
MEMÒRIA	3
1.DADES GENERALS DE L'OBRA	3
2.CONDICIONANTS	4
3.ESTAT ACTUAL DE LA ZONA EN ESTUDI	4
4.MEMÒRIA CONSTRUCTIVA	8
5.NORMATIVA D'OBLIGAT COMPLIMENT	9
6.TERMINI EXECUCIÓ DE LES OBRES.....	9
7.TERMINI DE GARANTIA	9
8.JUSTIFICACIÓ DE PREUS	10
9.REVISIÓ DE PREUS	10
10.-PRESSUPOST DE LES OBRES	10
11.- CLASSIFICACIÓ DEL CONTRACTISTA	10
12.-ESTUDI BASIC DE SEGURITAT Y SALUT.....	10
13.-CONCLUSIONS.....	11
RECOMANACIONS MÍNIMES EN MATÈRIA DE SEGURETAT I SALUT	12
INTRODUCCIÓ	12
TERMINI D'EXECUCIÓ	12
NOMBRE DE TREBALLADORS	12
UNITATS CONSTRUCTIVES I ELS SEUS RISCOS	12
INFORMACIÓ.....	12
PREVENCIÓ DE RISC DE DANYS A TERCERS	13
AVALUACIÓ DE RISCOS	13
PRESCRIPCIONS GENERALS DE SEGURETAT.....	13
CONDICIONS DELS MITJANS DE PROTECCIÓ	14
EQUIPS DE PROTECCIÓ INDIVIDUAL (EPI'S).....	15
SISTEMES DE PROTECCIONS COL•LECTIVES (SPC)	17
SERVEIS DE PREVENCIÓ.....	18
AMIDAMENTS I PRESSUPOST	19
DOCUMENTACIÓ GRÀFICA	20



MEMÒRIA

1. DADES GENERALS DE L'OBRA

Objecte del treball

L'encàrrec objecte del present expedient consisteix en la valoració econòmica dels treballs necessaris per realitzar les obres de: "REHABILITACIÓ DE L'ANTIC MOLÍ FARINER, SERRADORA I MINI CENTRAL,(BCIL) DE BAIASCA.", que es troba en mol mal estat de conservació degut a la seva manca de manteniment i al pas del temps.

Es realment interessant per al poble de Baiasca i per al municipi de Llavorsí el poder conservar el conjunt patrimonial històric, recentment declarat BCIL, ja que es un punt d'interès cultural important per a recordar la manera de viure dels avantpassats d'aquesta zona.

Es pretén donar-li l'ús de museu-exposició cultural de la fusta, serradora, molí fariner i central productora d'electricitat per el poble de Baiasca.

El conjunt patrimonial històric vol ser un punt de difusió, recerca i estudi de les costums i mitjans de subsistència de la població d'aquesta zona del Pirineu i donar informació i divulgació als visitants.

El conjunt patrimonial històric també vol ser un punt de difusió dels valors patrimonials i culturals de la pròpia edificació com a molí fariner, serradora i antiga minicentral hidroelèctrica.

Promotor

Les dades del promotor de són les següents:

Promotor	EMD de Baiasca
NIF	P7559501G
Adreça	C/ Únic de les Escoles, s/n

Autor del treball

L'Autor d'aquest expedient es Jordi Mestre Gonzalez, arquitecte tècnic.



Emplaçament

La zona en estudi es troba situada en el terme municipal de Llavorsí, al nucli de Baiasca, a la parcel·la 488 polígon 3 amb referència cadastral 25158A003004880000EH

2.CONDICIONANTS

- Qualificació urbanística del terreny: rústic.

3.ESTAT ACTUAL DE LA ZONA EN ESTUDI

Es tracta d'un antic molí fariner, serradora i antiga minicentral hidroelèctrica, del poble de Baiasca.

S'adjunten fotografies de l'estat actual :



Façana Oest



Façana Est



Serradora en planta baixa



Maquinari antiga central hidraulica



Planta baixa on hi ha la maquinaria de la central hidràulica i les pedres de l'antic moli.



Planta sota coberta on s'observen les fusteries exteriors força deteriorades.



Planta sota coberta on s'observen les fusteries exteriors força deteriorades.



4.MEMÒRIA CONSTRUCTIVA

1. Actualment no hi ha escala d'accés a la planta sota coberta. Es construeix una escala exterior mixta d'obra i metàl·lica per tal d'adaptar-la a la orografia del terreny.
2. Les obertures de la planta sota coberta estan molt malmeses. Les obertures de la façana est s'alineen per baix a l'obertura original i es substitueix el dintell de l'obertura de la dreta vist de dins. Es col·loquen fusteries noves conservant l'estètica de les originals
Les Obertures de la façana est es conserven i es col·loquen fusteries noves conservant l'estètica de les originals.
L'obertura de la façana oest es refà fent rectes els laterals i es col·loca la fusteria nova conservant l'estètica de les originals.
3. El forjat actual es d'estructura de fusta. Per tal de reforçar-lo es construeix un forjat col·laborant col·locant una capa de formigó de gruix 8 cm amb malla electrosoldada i connectors a les bigues de fusta i a les parets de façana.
4. A la planta sota coberta es repiquen i revoquen les façanes fins un altura de 2,45 metres del paviment.
5. Es pavimenta les dos plantes amb rajola imitació fusta, antilliscant.
6. L'edificació es troba envoltada de vegetació que afecten les façanes. Es fa un desbrossat de tot el perímetre de l'edificació.
7. Tractament insecticida i fungicida a les bigues de l'estructura del forjat i a la taula basta d'aquest abans de fer-li el reforç amb un forjat col·laborant.



5. NORMATIVA D'OBLIGAT COMPLIMENT

En el present treball s'hauran de tenir en compte, en cas de no estar reflexat en el mateix, allò que es contempla en la normativa subsidiària del municipi de Llavorsí.

6. TERMINI EXECUCIÓ DE LES OBRES

D'acord amb el tipus d'obra projectada, i les condicions tècniques per la seva execució es considera suficient un període d'execució total de 30 dies.

A pesar de l'anterior, si per circumstàncies climatològiques, donada la altitud de la zona de treball, la direcció facultativa autoritza la suspensió dels treballs durant un transcurs de temps determinat, aquest no seria computable als efectes del compliment del termini de tems assenyalat anteriorment.

En compliment la Llei 30/2007, de 30 d'octubre, de contractes del sector públic, es redacta el present Planning d'obres, on s'estudia amb caràcter indicatiu l'esquema de desenvolupament dels temps i ordre d'execució de les obres.

Treballs	Dies																														
	1	2	3	4	5	6	7	8	9	10	11	12	13	14	15	16	17	18	19	20	21	22	23	24	25	26	27	28	29	30	
Exteriors i interiors	■	■	■	■	■	■	■	■	■	■	■	■	■	■	■	■	■	■	■	■	■	■	■	■	■	■	■	■	■	■	■
Forjat	■	■	■	■	■	■	■	■	■	■	■	■	■	■	■	■	■	■	■	■	■	■	■	■	■	■	■	■	■	■	■
Seguretat i salut	■	■	■	■	■	■	■	■	■	■	■	■	■	■	■	■	■	■	■	■	■	■	■	■	■	■	■	■	■	■	■

7. TERMINI DE GARANTIA

Es considera un termini de garantia d'un any ja que son obres amb materials i amb procés constructiu als que poder atribuir-se garantia. L'obra estarà sotmesa a control d'execució per el tècnic que designi l'Ajuntament de la EMD de Baiasca, per acceptar la recepció al final de l'execució de l'obra. Per tant el tècnic ha de ser avisat al inici i al final de l'obra.



8. JUSTIFICACIÓ DE PREUS

Els preus de materials i maquinaria s'han ajustat a la zona d'ubicació de les obres, tenint en compte la procedència dels materials.

Per l'obtenció dels preus unitaris s'ha seguit l'establir en l'article 75,76 de la Llei 30/2007, de 30 d'octubre, de contractes del sector públic, així com les normes complementaries que el desenvolupen.

9. REVISIÓ DE PREUS

Al tractar-se d'una obra amb termini inferior als 12 mesos, d'acord amb l'exposat amb la Llei 30/2007, de 30 d'octubre, no es fixa cap fórmula de revisió de preus.

10.- PRESSUPOST DE LES OBRES

Queda reflexat en l'annex de pressupost d'aquesta memòria valorada.

11.- CLASSIFICACIÓ DEL CONTRACTISTA

A efectes del que disposa classificació d'empreses contractistes d'obres la Llei 30/2007, de 30 d'octubre, de Contractes del Sector Públic i Reial decret 1098/2001, de 12 d'octubre, pel qual s'aprova el Reglament general de la Llei de contractes de les administracions públiques, no es requerirà per aquest projecte cap classificació.

12.- ESTUDI BASIC DE SEGURITAT Y SALUT.

Segons el RD1627/1997, Ley 54/2003, Ley 32/2006 y RD1109/07.



13.-CONCLUSIONS.

Amb tota la documentació exposada en aquesta memòria valorada es considera suficient únicament per la valoració econòmica dels treballs a realitzar. Per l'execució dels treballs es necessari demanar les autoritzacions necessàries a les administracions corresponent.

Baiasca, Abril de 2022

Jordi Mestre Gonzalez
Arquitecte tècnic



RECOMANACIONS MÍNIMES EN MATÈRIA DE SEGURETAT I SALUT

INTRODUCCIÓ

Tot i que el tipus de treball objecte de la present intervenció consistent en les obres de "REHABILITACIÓ DE L'ANTIC MOLÍ FARINER, SERRADORA I MINI CENTRAL,(BCIL) DE BAIASCA..". S'adjunten a continuació una sèrie de recomanacions que hauran de complir tots els agents que participin en les obres objecte del present expedient.

TERMINI D'EXECUCIÓ

Es preveu una durada d'execució dels treballs de 30 dies.

NOMBRE DE TREBALLADORS

Es preveu una mitjana de cinc treballadors, amb un màxim de vuit treballadors.

UNITATS CONSTRUCTIVES I ELS SEUS RISCOS

La relació d'unitats constructives que componen les obres són les que es relacionen a continuació:

INFORMACIÓ

Tot el personal, a l'inici de l'obra o quan s'hi incorpori, haurà rebut de la seva empresa, la informació dels riscos i de les mesures correctores que farà servir en la realització de les seves tasques.

Formació

Cada empresa ha d'acreditar que el seu personal a l'obra ha rebut formació en matèria de seguretat i salut.

Medicina preventiva i primers auxilis

Es disposarà d'una farmaciola amb el material necessari.

La farmaciola es revisarà mensualment i es reposarà immediatament el material consumit.

S'haurà d'informar en un rètol visible a l'obra de l'emplaçament més proper dels diversos centres mèdics (serveis propis, mútues patronals, mutualitats laborals, ambulatoris, hospitals, etc.) on avisar o, si és el cas, portar el possible accidentat perquè rebi un tractament ràpid i efectiu.



Reconeixement mèdic

Cada contractista acreditarà que el seu personal a l'obra ha passat un reconeixement mèdic, que es repetirà cada any.

PREVENCIÓ DE RISC DE DANYS A TERCERS

Es senyalitzarà, d'acord amb la normativa vigent, l'enllaç de la zona d'obres amb el carrer, i s'adoptaran les mesures de seguretat que cada cas requereixi.

Es senyalitzaran els accessos naturals a l'obra, i es prohibirà el pas a tota persona aliena, col·locant una tanca i les indicacions necessàries.

Es tindrà en compte, principalment:

- La circulació de la maquinària prop de l'obra
- La interferència de feines i operacions
- La circulació dels vehicles prop de l'obra

AVALUACIÓ DE RISCOS

En compliment d'allò que estableix la legislació vigent, el contractista aportara previ a l'inici de les obres l'avaluació de riscos de l'empresa, amb els seus mitjans i mètodes d'execució. Aquest haurà d'esser supervisat per la direcció facultativa abans de l'inici dels treballs.

PRESCRIPCIONS GENERALS DE SEGURETAT

Tot el personal, incloent-hi les visites, la direcció facultativa, etc., usarà per circular per l'obra el casc de seguretat.

En cas d'algun accident en que es necessiti assistència facultativa, encara que sigui lleu i l'assistència mèdica es redueixi a una primera cura, el responsable de seguretat del contractista realitzarà una investigació tècnica de les causes de tipus humà i de condicions de treball que han possibilitat l'accident.

A més dels tràmits establerts oficialment, l'empresa passarà un informe a la direcció facultativa de l'obra, on s'especificarà:

- Nom de l'accidentat; categoria professional; empresa per a la qual treballa.
- Hora, dia i lloc de l'accident; descripció de l'accident; causes de tipus personal.
- Causes de tipus tècnic; mesures preventives per evitar que es repeteixi.



- Dates límits de realització de les mesures preventives.

Aquest informe es passarà a la direcció facultativa el dia següent al de l'accident com a molt tard.

La direcció facultativa podra aprovar l'informe o exigir l'adopció de mesures complementàries no indicades a l'informe.

El compliment de les prescripcions generals de seguretat no va en detriment de la subjecció a les ordenances i reglaments administratius de dret positiu i rang superior, ni eximeix de complir-les.

Cada contractista portarà el control de les revisions de manteniment preventiu i les de manteniment correctiu (avaries i reparacions) de la maquinària d'obra.

En els casos que no hi hagi norma d'homologació oficial, seran de qualitat adequada a les prestacions respectives.

La maquinària de l'obra disposarà de les proteccions i dels resguards originals de fàbrica, o bé les adaptacions millorades amb l'aval d'un tècnic responsable que en garanteixi l'operativitat funcional preventiva.

Tota la maquinària elèctrica que s'usi a l'obra tindrà connectades les carcasses dels motors i els xassís metàl·lics a terra, per la qual cosa s'instal·laran les piquetes de terra necessàries.

Les connexions i les desconexions elèctriques a màquines o instal·lacions les farà sempre l'electricista de l'obra.

Queda expressament prohibit efectuar el manteniment o el greixat de les màquines en funcionament.

CONDICIONS DELS MITJANS DE PROTECCIÓ

Tots els equips de protecció individual (EPI) i sistemes de protecció col·lectiva (SPC) tindran fixat un període de vida útil.

Quan, per circumstàncies de treball, es produeixi un deteriorament més ràpid d'una determinada peça o equip, aquesta es reposarà, independentment de la durada prevista o de la data de lliurament.

Aquelles peces que pel seu ús hagin adquirit més joc o toleràncies de les admeses pel fabricant, seran reposades immediatament.

L'ús d'una peça o d'un equip de protecció mai no representarà un risc per si mateix.



EQUIPS DE PROTECCIÓ INDIVIDUAL (EPI'S)

Cada contractista portarà el control d'entrega dels equips de protecció individual (EPI) de la totalitat del personal que intervé a l'obra.

Es descriu, en aquest apartat, la indumentària per a protecció personal que es fa servir més i amb més freqüència en un centre de treball del ram de la construcció, en funció dels riscos més corrents a què estan exposats els treballadors d'aquest sector.

1 CASC:

El casc ha de ser d'ús personal i obligat en les obres de construcció.

Ha d'estar homologat d'acord amb la norma tècnica reglamentària MT-1, Resolució de la DG de Treball de 14-12-74, BOE núm. 312 de 30-12-74.

Les característiques principals són:

- Classe N: es pot fer servir en treballs amb riscos elèctrics a tensions fins a 1.000V
- Pes: no ha d'ultrapassar els 450 g.

Els que hagin sofert impactes violents o que tinguin més de quatre anys, encara que no hagin estat utilitzats han de ser substituïts per uns altres de nous.

En casos extrems, els podran utilitzar diferents treballadors, sempre que se'n canviïn les peces interiors en contacte amb el cap.

2 CALÇAT DE SEGURETAT:

Atès que els treballadors del ram de la construcció estan sotmesos al risc d'accidents mecànics, i que hi ha la possibilitat de perforació de les soles per claus, és obligat l'ús de calçat de seguretat (botes) homologat d'acord amb la Norma tècnica reglamentària MT-5, Resolució de la DG de Treball de 31-01-80, BOE núm. 37 de 12-02-80.

Les característiques principals són:

- Classe: calçat amb puntera (la plantilla serà opcional en funció del risc de punció plantar).
- Pes: no ha d'ultrapassar els 800 g.

Quan calgui treballar en terrenys humits o es puguin rebre esquitxades d'aigua o de morter, les botes han de ser de goma. Norma tècnica reglamentària MT-27, Resolució de la DG de Treball de 03-12-81, BOE núm. 305 de 22-12-81, classe E.



3 GUANTS:

Per tal d'evitar agressions a les mans dels treballadors (dermatosi, talls, esgarrapades, picadures, etc.), cal fer servir guants. Poden ser de diferents materials, com ara:

- cotó o punt: feines lleugeres
- cuir: manipulació en general
- làtex rugós: manipulació de peces que tallin
- lona: manipulació de fustes

Per a la protecció contra els agressius químics, han d'estar homologats segons la Norma tècnica reglamentària MT-11, Resolució de la DG de Treball de 06-05-77, BOE núm. 158 de 04-07-77.

Per a feines en les quals pugui haver-hi el risc d'electrocució, cal fer servir guants homologats segons la Norma tècnica reglamentària MT-4, Resolució de la DG de Treball de 28-07-75, BOE núm. 211 de 02-11-75.

4 CINTURONS DE SEURETAT:

Quan es treballa en un lloc alt i hi hagi perill de caigudes eventuais, és preceptiu l'ús de cinturons de seguretat homologats segons la Norma tècnica reglamentària MT-13, Resolució de la DG de Treball de 08-06-77, BOE núm. 210 de 02-09-77.

Les característiques principals són:

- Classe A: cinturó de subjecció. S'ha de fer servir quan el treballador no s'hagi de desplaçar o quan els seus desplaçaments siguin limitats. L'element amarrador ha d'estar sempre tibant per impedir la caiguda lliure.

5 PROTECTORS AUDITIUS:

Quan els treballadors estiguin en un lloc o àrea de treball amb un nivell de soroll superior als 80 dB (A), és obligatori l'ús de protectors auditius, que sempre seran d'ús individual.

Aquests protectors han d'estar homologats d'acord amb la Norma tècnica reglamentària MT-2, Resolució de la DG de Treball de 28-01-75, BOE núm. 209 de 01-09-75.

6 PROTECTORS DE LA VISTA:

Quan els treballadors estiguin exposats a projecció de partícules, pols o fum, esquitxades de líquids i radiacions perilloses o enlluernades, hauran de protegir-se la vista amb ulleres de seguretat i/o pantalles.

Les ulleres i oculars de protecció antiimpactes han d'estar homologats d'acord amb la Norma tècnica reglamentària MT-16, Resolució de la DG de Treball de 14-06-78, BOE núm. 196 de 17-08-



78, i MT-17, Resolució de la DG de Treball de 28-06-78, BOE de 09-09-78.

7 ROBA DE TREBALL:

Els treballadors de la construcció han de fer servir roba de treball, preferiblement del tipus granota, facilitada per l'empresa en les condicions fixades en el conveni col·lectiu provincial.

La roba ha de ser de teixit lleuger i flexible, ajustada al cos, sense elements addicionals (bocamànigues, gires, etc.) i fàcil de netejar.

En el cas d'haver de treballar sota la pluja o en condicions d'humitat similars, se'ls entregarà roba impermeable.

SISTEMES DE PROTECCIONS COL·LECTIVES (SPC)

Es descriu en aquest apartat les proteccions de caràcter col·lectiu, que tenen com a funció principal fer de pantalla entre el focus de possible agressió i la persona o objecte a protegir.

1 TANQUES AUTÒNOMES DE LIMITACIÓ I PROTECCIÓ:

Tindran com a mínim 100 cm d'alçària, i seran construïdes a base de tubs metàl·lics. La tanca ha de ser estable i no s'ha de poder moure ni tombar.

2 BARANES:

Les baranes envoltaran els forats verticals amb perill de caigudes de més de 2 metres.

Hauran de tenir la resistència suficient (150 kg/ml) per garantir la retenció de persones o objectes, i una alçària mínima de protecció de 90 cm, llistó intermedi i entornpeu.

3 CABLES DE SUBJECCIÓ DE CINTURÓ DE SEGURETAT (ANCORATGES):

Tindran la resistència suficient per suportar els esforços a què puguin ser sotmesos d'acord amb la seva funció protectora.

4 ESCALES DE MÀ:

Hauran d'anar proveïdes de sabates antilliscants. No es faran servir simultàniament per dues persones. La longitud depassarà en 1 metre el punt superior de desembarcament.

Tindran un ancoratge perfectament resistent a la seva part superior per tal d'evitar moviments.

Tant la pujada com la baixada per l'escala de mà es farà sempre de cara a l'escala.



SERVEIS DE PREVENCIÓ

1 SERVEI TÈCNIC DE SEGURETAT I SALUT:

Tots els contractistes han de tenir assessorament tècnic en seguretat i salut, propi o extern, d'acord amb el Reial decret 39/1997 sobre serveis de prevenció.

2 SERVEI MÈDIC:

Els contractistes d'aquesta obra disposaran d'un servei mèdic d'empresa, propi o mancomunat.

Tot el personal de nou ingrés a la contracta, encara que sigui eventual o autònom, haurà de passar el reconeixement mèdic prelaboral obligat. Són també obligades les revisions mèdiques anuals dels treballadors ja contractats.

Baixasca, a Abril de 2022

Jordi Mestre Gonzalez
Arquitecte tècnic



AMIDAMENTS I PRESSUPOST

AMIDAMENTS

Obra 01 PRESSUPOST 2022 ANTIC MOLÍ FARINER BAIASCA
 Capítol 01 PALETERIA

NUM.	CODI	UA	DESCRIPCIÓ
1	K2R6423A	m3	Càrrega amb mitjans mecànics i transport de residus inerts o no especials a instal·lació autoritzada de gestió de residus, amb camió per a transport de 7 t, amb un recorregut de més de 15 i fins a 20 km

Num.	Text	Tipus	[C]	[D]	[E]	[F]	TOTAL	Fórmula
1			12,500				12,500	C#*D#*E#*F#
2			10,000				10,000	C#*D#*E#*F#

TOTAL AMIDAMENT 22,500

2	E4ZW1750	u	Ancoratge d'acer amb tac químic de diàmetre 16 mm, per a fixació de perfils metàl·lics a estructura de maçaneria. Ancoratge de llargada 60 cm. Inclou perforació de diàmetre 20 mm. i fondària mínima 25 cm.
---	----------	---	--

Num.	Text	Tipus	[C]	[D]	[E]	[F]	TOTAL	Fórmula
1			9,060	3,000			27,180	C#*D#*E#*F#
2			5,050	3,000			15,150	C#*D#*E#*F#

TOTAL AMIDAMENT 42,330

3	E9362861	m2	Solera de formigó HA-25/B/20/lla, de consistència tova i grandària màxima del granulat 20 mm, de gruix 10 cm, transportat fins a obra amb dumper i amb muntacarregues.
---	----------	----	--

Num.	Text	Tipus	[C]	[D]	[E]	[F]	TOTAL	Fórmula
1			45,760				45,760	C#*D#*E#*F#

TOTAL AMIDAMENT 45,760

4	BAICAR01	u	Subministre i col·locació Cargol de llima per a conector de diàmetre 14 mm.
---	----------	---	---

Num.	Text	Tipus	[C]	[D]	[E]	[F]	TOTAL	Fórmula
1			9,060	5,050	8,000		366,024	C#*D#*E#*F#

TOTAL AMIDAMENT 366,024

5	EA1D2GR5	u	Finestra de fusta de pi roig per a pintar amb barretes, col·locada sobre bastiment de base, amb dues fulles batents, per a un buit d'obra aproximat de 120x120 cm, classificació mínima 4 de permeabilitat a l'aire segons UNE-EN 12207, classificació mínima 9A d'estanquitat a l'aigua segons UNE-EN 12208 i classificació mínima C5 de resistència al vent segons UNE-EN 12210, amb bastiment sense persiana. Inclou tots el ferratges necessaris, manetes etc.. Totalment col·locades.
---	----------	---	--

Num.	Text	Tipus	[C]	[D]	[E]	[F]	TOTAL	Fórmula
1			1,000				1,000	C#*D#*E#*F#

TOTAL AMIDAMENT 1,000

6	EA1D2JR5	u	Finestra de fusta de pi roig per a pintar amb barretes, col·locada sobre bastiment de base, amb dues fulles batents, per a un buit d'obra aproximat de 120x150 cm, classificació mínima 4 de permeabilitat a l'aire segons UNE-EN 12207, classificació mínima 9A d'estanquitat a l'aigua segons UNE-EN 12208 i classificació mínima C5 de resistència al vent segons UNE-EN 12210, amb bastiment sense persiana. Inclou tots el ferratges necessaris, manetes etc.. Totalment col·locades.
---	----------	---	--

Num.	Text	Tipus	[C]	[D]	[E]	[F]	TOTAL	Fórmula
1			4,000				4,000	C#*D#*E#*F#

AMIDAMENTS

TOTAL AMIDAMENT 4,000

7 EA1DE6R5 u Balconera de fusta de pi roig per a pintar amb barretes, col·locada sobre bastiment de base, amb dues fulles batents, per a un buit d'obra aproximat de 120x220 cm, classificació mínima 4 de permeabilitat a l'aire segons UNE-EN 12207, classificació mínima 9A d'estanquitat a l'aigua segons UNE-EN 12208 i classificació mínima C5 de resistència al vent segons UNE-EN 12210, amb bastiment sense persiana. Inclou tots el ferratges necessaris, manetes etc.. Totalment col·locades.

Num.	Text	Tipus	[C]	[D]	[E]	[F]	TOTAL	Fórmula
1			3,000				3,000	C#*D#*E#*F#

TOTAL AMIDAMENT 3,000

8 EAN31661 u Bastiment de base per a finestra, de fusta de pi roig de secció 70x35 mm2 amb accessoris per a persiana, per a un buit d'obra aproximat de 110x110 cm.

Num.	Text	Tipus	[C]	[D]	[E]	[F]	TOTAL	Fórmula
1			1,000				1,000	C#*D#*E#*F#

TOTAL AMIDAMENT 1,000

9 EAN317A1 u Bastiment de base per a finestra, de fusta de pi roig de secció 70x35 mm2 amb accessoris per a persiana, per a un buit d'obra aproximat de 120x150 cm

Num.	Text	Tipus	[C]	[D]	[E]	[F]	TOTAL	Fórmula
1			4,000				4,000	C#*D#*E#*F#

TOTAL AMIDAMENT 4,000

10 EAN327R0 u Bastiment de base per a balconera, de fusta de pi roig de secció 70x35 mm2, per a un buit d'obra aproximat de 120x300 cm

Num.	Text	Tipus	[C]	[D]	[E]	[F]	TOTAL	Fórmula
1			3,000				3,000	C#*D#*E#*F#

TOTAL AMIDAMENT 3,000

11 K21A2011 u Arrencada de full i bastiment de porta amb mitjans manuals i càrrega manual sobre camió o contenidor

Num.	Text	Tipus	[C]	[D]	[E]	[F]	TOTAL	Fórmula
1			3,000				3,000	C#*D#*E#*F#

TOTAL AMIDAMENT 3,000

12 K21A1011 u Arrencada de full i bastiment de finestra amb mitjans manuals i càrrega manual sobre camió o contenidor. Inclou arrencada de porticó

Num.	Text	Tipus	[C]	[D]	[E]	[F]	TOTAL	Fórmula
1			7,000				7,000	C#*D#*E#*F#

TOTAL AMIDAMENT 7,000

13 BAIREJ05 m2 Repicar parets interiors

Num.	Text	Tipus	[C]	[D]	[E]	[F]	TOTAL	Fórmula
1	p. baixa		9,060	3,100			28,086	C#*D#*E#*F#
2			5,050	3,100			15,655	C#*D#*E#*F#

AMIDAMENTS

4	P sota coberta	9,060	2,450	2,000	44,394	C#*D#*E#*F#
5		5,050	2,450	2,000	24,745	C#*D#*E#*F#

TOTAL AMIDAMENT 112,880

14 E4G21149 m3 Paredat de gruix variable de pedra granítica carejada, de dues cares vistes, col·locada amb morter mixt 1:1:7. Inclou la retirada d'epedra que hi ha en els forats o enderroc de cantonada per a refer.

Num.	Text	Tipus	[C]	[D]	[E]	[F]	TOTAL	Fórmula
1	finestres est		0,600	0,600	2,000		0,720	C#*D#*E#*F#
2	finestra oest		1,520	0,400	0,600		0,365	C#*D#*E#*F#
3	brancal porta		0,600	2,200	0,600		0,792	C#*D#*E#*F#

TOTAL AMIDAMENT 1,877

15 BAIPOR07 u Porta exterior de fusta amb pany i clau i maneta interior i exterior. Inclou tots els farratges. Disseny de porta a definir per la direcció d'execució. Gruix mínim de porta 6 cm. Inclou retirada d'ela porta actual. Inclou premarc i anclatge a paret de façana.

Num.	Text	Tipus	[C]	[D]	[E]	[F]	TOTAL	Fórmula
1			2,000				2,000	C#*D#*E#*F#

TOTAL AMIDAMENT 2,000

16 K81131B6 m2 Arrebossat reglejat sobre parament vertical interior, a 3,00 m d'alçària, com a màxim, amb morter de ciment 1:4, remolinat i lliscat amb guix C6

Num.	Text	Tipus	[C]	[D]	[E]	[F]	TOTAL	Fórmula
1	p. baixa		9,060	3,100			28,086	C#*D#*E#*F#
2			5,050	3,100			15,655	C#*D#*E#*F#
4	P sota coberta		9,060	2,450	2,000		44,394	C#*D#*E#*F#
5			5,050	2,450	2,000		24,745	C#*D#*E#*F#

TOTAL AMIDAMENT 112,880

17 K8989240 m2 Pintat de parament vertical interior de ciment, amb pintura plàstica amb acabat llis, amb una capa de fons, diluïda, i dues d'acabat

Num.	Text	Tipus	[C]	[D]	[E]	[F]	TOTAL	Fórmula
1	p. baixa		9,060	3,100	2,000		56,172	C#*D#*E#*F#
2			5,050	3,100	2,000		31,310	C#*D#*E#*F#
4	P sota coberta		9,060	2,450	2,000		44,394	C#*D#*E#*F#
5			5,050	2,450	2,000		24,745	C#*D#*E#*F#

TOTAL AMIDAMENT 156,621

18 BAIR9999 m2 Repicar i rejuntar parets interiors

Num.	Text	Tipus	[C]	[D]	[E]	[F]	TOTAL	Fórmula
1			14,100	2,000			28,200	C#*D#*E#*F#

TOTAL AMIDAMENT 28,200

19 K214D2H3 m3 Desmuntatge de mur de paredat, amb mitjans manuals, neteja, aplec de material per a la seva reutilització i càrrega manual de runa sobre camió o contenidor

Num.	Text	Tipus	[C]	[D]	[E]	[F]	TOTAL	Fórmula
1			1,200	1,600			1,920	C#*D#*E#*F#

AMIDAMENTS

2 brançal porta 0,600 2,200 0,600 0,792 C#*D#*E#*F#

TOTAL AMIDAMENT 2,712

20 EA1D16R5 u Finestra de fusta de pi roig per a pintar amb barretes, col·locada sobre bastiment de base, amb una fulla batent, per a un buit d'obra aproximat de 60x120 cm, classificació mínima 4 de permeabilitat a l'aire segons UNE-EN 12207, classificació mínima 9A d'estanquitat a l'aigua segons UNE-EN 12208 i classificació mínima C5 de resistència al vent segons UNE-EN 12210, amb bastiment sense persiana

Num.	Text	Tipus	[C]	[D]	[E]	[F]	TOTAL	Fórmula
1	bany		1,000				1,000	C#*D#*E#*F#

TOTAL AMIDAMENT 1,000

21 E93A14E0 m2 Recrescuda del suport de paviments, de 4 cm de gruix, amb morter de ciment 1:4

Num.	Text	Tipus	[C]	[D]	[E]	[F]	TOTAL	Fórmula
1			45,760	2,000			91,520	C#*D#*E#*F#

TOTAL AMIDAMENT 91,520

22 E9DC1M3F m2 Paviment interior, de rajola de gres porcellànic premsat sense esmaltar antilliscant, grup Bla (UNE-EN 14411), de forma rectangular o quadrada, preu alt, de 16 a 25 peces/m2, col·locades amb adhesiu per a rajola ceràmica C2-EF (UNE-EN 12004) i rejuntat amb beurada CG2 (UNE-EN 13888)

Num.	Text	Tipus	[C]	[D]	[E]	[F]	TOTAL	Fórmula
1			45,760	2,000			91,520	C#*D#*E#*F#

TOTAL AMIDAMENT 91,520

23 E9U391CYH9E9 m Sòcol de rajola de gres porcellànic premsat sense esmaltar ni polir, de 9 cm d'alçària, col·locat amb adhesiu per a rajola ceràmica C2 TE (UNE-EN 12004) i rejuntat amb beurada CG2 (UNE-EN 13888) ref. B21502016 de la serie Materials per a junts de BUTECH

Num.	Text	Tipus	[C]	[D]	[E]	[F]	TOTAL	Fórmula
1			9,060	4,000			36,240	C#*D#*E#*F#
2			5,050	4,000			20,200	C#*D#*E#*F#

TOTAL AMIDAMENT 56,440

24 KAV3U001 m2 Finestró de fusta de pi per a envernissar, de 2 fulles batents, de cares llises, per un buit d'obra fins a 3 m2

Num.	Text	Tipus	[C]	[D]	[E]	[F]	TOTAL	Fórmula
1			1,000	1,500	3,000		4,500	C#*D#*E#*F#
2			1,000	1,300	1,000		1,300	C#*D#*E#*F#
3			1,000	1,100			1,100	C#*D#*E#*F#
4			1,100	2,000	2,000		4,400	C#*D#*E#*F#
5			0,700	0,700			0,490	C#*D#*E#*F#

TOTAL AMIDAMENT 11,790

25 BAIESC55 u Arranjament d'escomesa electrica de la façana

Num.	Text	Tipus	[C]	[D]	[E]	[F]	TOTAL	Fórmula
1			1,000				1,000	C#*D#*E#*F#

TOTAL AMIDAMENT 1,000

AMIDAMENTS

26 BAIPRE22 u Partida per a la preparació del terreny per escala

Num.	Text	Tipus	[C]	[D]	[E]	[F]	TOTAL	Fórmula
1			1,000				1,000	C#*D#*E#*F#
TOTAL AMIDAMENT							1,000	

27 48K3DB4K m Escopidor d'ampit de finestra de 60 cm d'amplària, amb pedra de Sant vicenç polida, amb trencaigües, col·locada amb morter mixt 1:2:10, elaborata l'obra

Num.	Text	Tipus	[C]	[D]	[E]	[F]	TOTAL	Fórmula
1			1,000				1,000	C#*D#*E#*F#
2			1,000				1,000	C#*D#*E#*F#
3			1,100	2,000			2,200	C#*D#*E#*F#
4			0,700				0,700	C#*D#*E#*F#
5			1,100				1,100	C#*D#*E#*F#
6			1,000				1,000	C#*D#*E#*F#
7			1,000				1,000	C#*D#*E#*F#
8			1,000				1,000	C#*D#*E#*F#
9			1,450				1,450	C#*D#*E#*F#
TOTAL AMIDAMENT							10,450	

28 BAIINS01 m2 Tractament superficial protector mitjançant l'aplicació, amb brotxa, de fons incolor d'acabat mat a base de dissolvent, per a protecció preventiva contra fongs de taca blava.

Num.	Text	Tipus	[C]	[D]	[E]	[F]	TOTAL	Fórmula
1			45,760				45,760	C#*D#*E#*F#
TOTAL AMIDAMENT							45,760	

Obra 01 PRESSUPOST 2022 ANTIC MOLÍ FARINER BAIASCA
 Capítol 03 EXTERIORS

NUM.	CODI	UA	DESCRIPCIÓ					
1	BAIESC01	Kg	Escala metal·lica accés planta sota coberta					
Num.	Text	Tipus	[C]	[D]	[E]	[F]	TOTAL	Fórmula
1			25,930	0,900			23,337	C#*D#*E#*F#
2			25,930	0,600	2,000		31,116	C#*D#*E#*F#
3			25,930	1,000			25,930	C#*D#*E#*F#
4			25,930	1,450			37,599	C#*D#*E#*F#
5			25,930	0,750			19,448	C#*D#*E#*F#
6			25,930	2,414	1,200		75,114	C#*D#*E#*F#
7			25,930	1,680	1,200		52,275	C#*D#*E#*F#
8			25,930	1,680	1,200	2,000	104,550	C#*D#*E#*F#
9			25,930	0,840	1,200	2,000	52,275	C#*D#*E#*F#
10			25,930	1,030	1,200		32,049	C#*D#*E#*F#
11			25,930	6,000	1,200	1,000	186,696	C#*D#*E#*F#
TOTAL AMIDAMENT							640,389	

2 BAIGRA03 u Graó de religa de 1 metre x 28 cm d'ample i grix 3 cm amb quadrat de 30x30 mm.

Num.	Text	Tipus	[C]	[D]	[E]	[F]	TOTAL	Fórmula
1			9,000				9,000	C#*D#*E#*F#

AMIDAMENTS

TOTAL AMIDAMENT 9,000

3 BAIREP99 u Reparació de murs caiguts de mamposteria entorn molí

Num.	Text	Tipus	[C]	[D]	[E]	[F]	TOTAL	Fórmula
1			1,000				1,000	C#*D##*E##*F#

TOTAL AMIDAMENT 1,000

4 BAIREP09 m2 repla de religa de 30x30 mm i parets de 2 mm.

Num.	Text	Tipus	[C]	[D]	[E]	[F]	TOTAL	Fórmula
1			1,450				1,450	C#*D##*E##*F#
2			0,680				0,680	C#*D##*E##*F#
3			1,330				1,330	C#*D##*E##*F#

TOTAL AMIDAMENT 3,460

5 EB121JAE m Barana d'acer per a pintar, amb passamà, travesser inferior i superior, muntants cada 100 cm i brèndoles cada 10 cm, de 100 cm d'alçària, ancorada a l'obra amb morter

Num.	Text	Tipus	[C]	[D]	[E]	[F]	TOTAL	Fórmula
1			9,650				9,650	C#*D##*E##*F#
2			5,780				5,780	C#*D##*E##*F#
3			1,100	2,000			2,200	C#*D##*E##*F#

TOTAL AMIDAMENT 17,630

6 E89B5CJ0 m2 Pintat de barana i reixa d'acer de barrots separats 10 cm, amb esmalt de poliuretà, amb dues capes d'imprimació antioxidant i 2 d'acabat

Num.	Text	Tipus	[C]	[D]	[E]	[F]	TOTAL	Fórmula
1			17,630	1,000			17,630	C#*D##*E##*F#

TOTAL AMIDAMENT 17,630

7 F9V1UG20 m2 Graons d'escalas de lloses de pedra granítica gris quintana, gris pirineos o ochavo jaspe, flamejada, de 5 cm de gruix, col·locada amb morter

Num.	Text	Tipus	[C]	[D]	[E]	[F]	TOTAL	Fórmula
1			1,000	0,300	6,000		1,800	C#*D##*E##*F#
2			1,320				1,320	C#*D##*E##*F#

TOTAL AMIDAMENT 3,120

8 BAIMED25L u Partida per a reparacions al medi ambient a definir per la Direcció facultativa. La direcció facultativa pot utilitzar aquesta partida per els treballs que cregui convenients en la pròpia obra valorats amb preus ITEC del 2022.

Num.	Text	Tipus	[C]	[D]	[E]	[F]	TOTAL	Fórmula
1			1,000				1,000	C#*D##*E##*F#

TOTAL AMIDAMENT 1,000

JUSTIFICACIÓ DE PREUS

MA D'OBRA

CODI	UA	DESCRIPCIÓ	PREU
A0121000	h	Oficial 1a	18,25000 €
A0122000	h	Oficial 1a paleta	18,25000 €
A0126000	h	Oficial 1a picapedrer	18,25000 €
A0127000	h	Oficial 1a col·locador	15,33000 €
A012A000	h	Oficial 1a fuster	18,57000 €
A012D000	h	Oficial 1a pintor	18,25000 €
A012F000	h	Oficial 1a manyà	18,53000 €
A0136000	h	Ajudant picapedrer	15,92000 €
A0137000	h	Ajudant col·locador	13,37000 €
A013A000	h	Ajudant fuster	16,04000 €
A013D000	h	Ajudant pintor	15,92000 €
A013F000	h	Ajudant manyà	15,98000 €
A0140000	h	Manobre	14,50000 €
A0150000	h	Manobre especialista	15,05000 €

JUSTIFICACIÓ DE PREUS

MAQUINÀRIA

CODI	UA	DESCRIPCIÓ	PREU	
C1311430	h	Pala carregadora sobre pneumàtics de 8 a 14 t	79,15000	€
C1501700	h	Camió per a transport de 7 t	31,93000	€
C1701100	h	Camió amb bomba de formigonar	168,12000	€
C1705600	h	Formigonera de 165 l	1,85000	€

JUSTIFICACIÓ DE PREUS

MATERIALS

CODI	UA	DESCRIPCIÓ	PREU	
B0111000	m3	Aigua	1,68000	€
B0310020	t	Sorra de pedrera per a morters	18,82000	€
B0431100	m3	Pedra granítica per a maçoneria	30,15000	€
B0512401	t	Ciment pòrtland amb filler calcari CEM II/B-L 32,5 R segons UNE-EN 197-1, en sacs	111,92000	€
B0521200	kg	Guix de designació C6/20/2, segons la norma UNE-EN 13279-1	0,12000	€
B0532310	kg	Calç àeria hidratada CL 90-S, en sacs	0,24000	€
B05A2203	kg	Material per a rejuntat de rajoles ceràmiques CG2 segons norma UNE-EN 13888, de color	0,75000	€
B05A2203H9E9	kg	Morter tècnic per al segellat de junts de col.locació de rajoles ceràmiques, de fins a 4mm de gruix, color beige, tipus CG2 segons UNE-EN 13888, ref. B21502016 de la serie Materials per a junts de BUTECH	1,42000	€
B065960B	m3	Formigó HA-25/B/20/IIa de consistència tova, grandària màxima del granulat 20 mm, amb >= 275 kg/m3 de ciment, apte per a classe d'exposició IIa	71,29000	€
B0710180	t	Morter per a ram de paleta, classe M 7,5 (7,5 N/mm2), en sacs, de designació (G) segons norma UNE-EN 998-2	36,82000	€
B0711024	kg	Adhesiu cimentós tipus C2 TE segons norma UNE-EN 12004	0,70000	€
B0711025	kg	Adhesiu cimentós tipus C2 EF segons norma UNE-EN 12004	0,72000	€
B0A62M90	u	Tac d'acer de d 16 mm, amb cargol, volandera i femella	6,05000	€
B0FHA172	m2	Rajola de gres porcellànic premsat sense esmaltar antilliscant de forma rectangular o quadrada, de 16 a 25 peces/m2, preu alt, grup Bla (UNE-EN 14411)	20,13000	€
B0G1UM62	m2	Llosa de pedra granítica gris quintana, gris pirineos o ochavo jaspe, gra fi, flamejada de 5 cm de gruix	76,81000	€
B7C2P100	m2	Planxa de poliestirè expandit (EPS) elastificat de 10 mm de gruix	0,92000	€
B7J50010	dm3	Massilla per a segellats, d'aplicació amb pistola, de base silicona neutra monocomponent	15,31000	€
B7J50090	dm3	Massilla per a segellats, d'aplicació amb pistola, de base poliuretà monocomponent	12,38000	€
B89ZC100	kg	Esmalt de poliuretà d'un component	5,86000	€
B89ZPD00	kg	Pintura plàstica per a interiors	3,34000	€
B8K4D240	m	Escopidor de peça de pedra natural calcària nacional de 29 cm d'amplària polida, amb trencaaiques a un cantell	39,89000	€
B8ZAA000	kg	Imprimació antioxidant	10,38000	€
B9U391C0	m	Sòcol de rajola gres porcellànic premsat sense esmaltar ni polir, de 9 cm d'alçària	5,53000	€
BA1D14R5	m2	Finestra de fusta de pi roig per a pintar amb barretes, per a col·locar sobre bastiment de base, amb una fulla batent, per a un buit d'obra de 0,5 a 0,74 m2 de superfície, classificació mínima 4 de permeabilitat a l'aire segons UNE-EN 12207, classificació mínima 9A d'estanquitat a l'aigua segons UNE-EN 12208 i classificació mínima C5 de resistència al vent segons UNE-EN 12210, amb bastiment sense persiana	130,86000	€
BA1D28R5	m2	Finestra de fusta de pi roig per a pintar amb barretes, per a col·locar sobre bastiment de base, amb dues fulles batents, per a un buit d'obra d'1,05 a 1,49 m2 de superfície, classificació mínima 4 de permeabilitat a l'aire segons UNE-EN 12207, classificació mínima 9A d'estanquitat a l'aigua segons UNE-EN 12208 i classificació mínima C5 de resistència al vent segons UNE-EN 12210, amb bastiment sense persiana	133,39000	€
BA1D2AR5	m2	Finestra de fusta de pi roig per a pintar amb barretes, per a col·locar sobre bastiment de base, amb dues fulles batents, per a un buit d'obra d'1,5 a 1,99 m2 de superfície, classificació mínima 4 de permeabilitat a l'aire segons UNE-EN 12207, classificació mínima 9A d'estanquitat a l'aigua segons UNE-EN 12208 i classificació mínima C5 de resistència al vent segons UNE-EN 12210, amb bastiment sense persiana	129,62000	€
BA1DE6R5	m2	Balconera de fusta de pi roig per a pintar amb barretes, per a col·locar sobre bastiment de base, amb dues fulles batents, per a un buit d'obra de 2 a 2,99 m2 de superfície, classificació mínima 4 de permeabilitat a l'aire segons UNE-EN 12207, classificació mínima 9A d'estanquitat a l'aigua segons UNE-EN 12208 i classificació mínima C5 de resistència al vent segons UNE-EN 12210, amb bastiment sense persiana	126,53000	€
BAN31100	m	Bastiment de base de fusta de pi roig de secció 70x35 mm	3,26000	€

JUSTIFICACIÓ DE PREUS

MATERIALS

CODI	UA	DESCRIPCIÓ	PREU
BAN31110	m	Bastiment de base de fusta de pi roig de secció 70x35 mm, amb accessoris per a persiana	4,01000 €
BAV3U001	m2	Finestró de fusta de pi per a envernissar, de 2 fulls batents, de cares llises, per un buit d'obra fins a 3 m2, amb bastiment	81,60000 €
BAZG5170	u	Ferramenta per a balconera de dues fulles batents, de preu superior	44,65000 €
BB121JA0	m	Barana d'acer per a pintar, amb passamà, travesser inferior i superior, muntants cada 100 cm i brèndoles cada 10 cm, de 100 cm d'alçària	108,05000 €

JUSTIFICACIÓ DE PREUS

ELEMENTS COMPOSTOS

CODI	UA	DESCRIPCIÓ	PREU			
D0701821	m3	Morter de ciment pòrtland amb filler calcari CEM II/B-L i sorra, amb 380 kg/m3 de ciment, amb una proporció en volum 1:4 i 10 N/mm2 de resistència a compressió, elaborat a l'obra	Rend.: 1,000			87,97000 €
			Unitats	Preu	Parcial	Import
Ma d'obra						
A0150000	h	Manobre especialista	1,000 /R x	15,05000 =	15,05000	
			Subtotal:		15,05000	15,05000
Maquinària						
C1705600	h	Formigonera de 165 l	0,700 /R x	1,85000 =	1,29500	
			Subtotal:		1,29500	1,29500
Materials						
B0111000	m3	Aigua	0,200 x	1,68000 =	0,33600	
B0310020	t	Sorra de pedrera per a morters	1,520 x	18,82000 =	28,60640	
B0512401	t	Ciment pòrtland amb filler calcari CEM II/B-L 32,5 R segons UNE-EN 197-1, en sacs	0,380 x	111,92000 =	42,52960	
			Subtotal:		71,47200	71,47200
		DESPESES AUXILIARS		1,00 %		0,15050
		COST DIRECTE				87,96750
		COST EXECUCIÓ MATERIAL				87,96750
D070A4D1	m3	Morter mixt de ciment pòrtland amb filler calcari CEM II/B-L, calç i sorra, amb 200 kg/m3 de ciment, amb una proporció en volum 1:2:10 i 2,5 N/mm2 de resistència a compressió, elaborat a l'obra	Rend.: 1,000			164,82000 €
			Unitats	Preu	Parcial	Import
Ma d'obra						
A0150000	h	Manobre especialista	1,050 /R x	15,05000 =	15,80250	
			Subtotal:		15,80250	15,80250
Maquinària						
C1705600	h	Formigonera de 165 l	0,725 /R x	1,85000 =	1,34125	
			Subtotal:		1,34125	1,34125
Materials						
B0512401	t	Ciment pòrtland amb filler calcari CEM II/B-L 32,5 R segons UNE-EN 197-1, en sacs	0,200 x	111,92000 =	22,38400	
B0310020	t	Sorra de pedrera per a morters	1,530 x	18,82000 =	28,79460	
B0111000	m3	Aigua	0,200 x	1,68000 =	0,33600	
B0532310	kg	Calç aèria hidratada CL 90-S, en sacs	400,000 x	0,24000 =	96,00000	
			Subtotal:		147,51460	147,51460
		DESPESES AUXILIARS		1,00 %		0,15803
		COST DIRECTE				164,81638
		COST EXECUCIÓ MATERIAL				164,81638

JUSTIFICACIÓ DE PREUS

ELEMENTS COMPOSTOS

CODI	UA	DESCRIPCIÓ			PREU	
D070A6C1	m3	Morter mixt de ciment pòrtland amb filler calcari CEM II/B-L, calç i sorra, amb 250 kg/m3 de ciment, amb una proporció en volum 1:1:7 i 5 N/mm2 de resistència a compressió, elaborat a l'obra	Rend.: 1,000		133,85000 €	
			Unitats	Preu	Parcial	Import
Ma d'obra						
A0150000	h	Manobre especialista	1,050 /R x	15,05000 =	15,80250	
			Subtotal:		15,80250	15,80250
Maquinària						
C1705600	h	Formigonera de 165 l	0,725 /R x	1,85000 =	1,34125	
			Subtotal:		1,34125	1,34125
Materials						
B0310020	t	Sorra de pedrera per a morters	1,500 x	18,82000 =	28,23000	
B0111000	m3	Aigua	0,200 x	1,68000 =	0,33600	
B0512401	t	Ciment pòrtland amb filler calcari CEM II/B-L 32,5 R segons UNE-EN 197-1, en sacs	0,250 x	111,92000 =	27,98000	
B0532310	kg	Calç àeria hidratada CL 90-S, en sacs	250,000 x	0,24000 =	60,00000	
			Subtotal:		116,54600	116,54600
		DESPESES AUXILIARS		1,00 %		0,15803
		COST DIRECTE				133,84778
		COST EXECUCIÓ MATERIAL				133,84778
D6111111	m3	Pedra granítica carejada per a maçoneria	Rend.: 1,000		117,10000 €	
			Unitats	Preu	Parcial	Import
Ma d'obra						
A0136000	h	Ajudant picapedrer	1,500 /R x	15,92000 =	23,88000	
A0126000	h	Oficial 1a picapedrer	3,000 /R x	18,25000 =	54,75000	
			Subtotal:		78,63000	78,63000
Materials						
B0431100	m3	Pedra granítica per a maçoneria	1,250 x	30,15000 =	37,68750	
			Subtotal:		37,68750	37,68750
		DESPESES AUXILIARS		1,00 %		0,78630
		COST DIRECTE				117,10380
		COST EXECUCIÓ MATERIAL				117,10380

JUSTIFICACIÓ DE PREUS

PARTIDES D'OBRA

NÚM	CODI	UA	DESCRIPCIÓ					PREU
P-1	48K3DB4K	m	Escopidor d'ampit de finestra de 60 cm d'amplària, amb pedra de Sant vicenç polida, amb trencaigües, col·locada amb morter mixt 1:2:10, elaborata l'obra	Rend.: 1,000				122,57 €
				Unitats		Preu	Parcial	Import
	Partides d'obra							
	K2183971	m	Arrencada d'escopidor de ceràmica, amb mitjans manuals i càrrega manual de runa sobre camió o contenidor	1,000	x	2,94350 =	2,94350	
	K8K4D24K	m	Escopidor de 29 cm de pedra calcària nacional, polida amb trencaigües, col·locat amb morter mixt 1:2:10	2,000	x	59,81448 =	119,62896	
				Subtotal:			122,57246	122,57246
				COST DIRECTE				122,57246
				DESPESES INDIRECTES		0,00 %		0,00000
				COST EXECUCIÓ MATERIAL				122,57246
P-2	BAICAR01	u	Subministre i col·locació Cargol de llima per a conector de diàmetre 14 mm.	Rend.: 1,000				1,45 €
P-3	BAIESC01	Kg	Escala metal·lica accés planta sota coberta	Rend.: 1,000				3,90 €
P-4	BAIESC55	u	Arranjament d'escomesa electrica de la façana	Rend.: 1,000				1.215,00 €
P-5	BAIGRA03	u	Graó de religa de 1 metre x 28 cm d'ample i grix 3 cm amb quadrat de 30x30 mm.	Rend.: 1,000				63,63 €
P-6	BAIINS01	m2	Tractament superficial protector mitjançant l'aplicació, amb brotxa, de fons incolor d'acabat mat a base de dissolvent, per a protecció preventiva contra fongs de taca blava.	Rend.: 1,000				12,13 €
P-7	BAIMED25L	u	Partida per a reparacions al medi ambient a definir per la Direcció facultativa. La direcció facultativa pot utilitzar aquesta partida per els treballs que cregui convenientes en la pròpia obra valorats amb preus ITEC del 2022.	Rend.: 1,000				1.380,60 €
P-8	BAIPRE22	u	Partida per a la preparació del terreny per escala	Rend.: 1,000				535,09 €
P-9	BAIPOR07	u	Porta exterior de fusta amb pany i clau i maneta interior i exterior. Inclou tots els farratges. Disseny de porta a definir per la direcció d'execució. Gruix mínim de porta 6 cm. Inclou retirada d'ela porta actual. Inclou premarc i anclatge a paret de façana.	Rend.: 1,000				803,93 €
P-10	BAIR9999	m2	Repicar i rejuntar parets interiors	Rend.: 1,000				32,67 €
P-11	BAIREJ05	m2	Repicar parets interiors	Rend.: 1,000				13,06 €

JUSTIFICACIÓ DE PREUS

PARTIDES D'OBRA

NÚM	CODI	UA	DESCRIPCIÓ					PREU
P-12	BAIREP09	m2	repla de religa de 30x30 mm i parets de 2 mm.	Rend.: 1,000		77,10		€
P-13	BAIREP99	u	Reparació de murs caiguts de mamposteria entorn molí	Rend.: 1,000		1.456,12		€
P-14	E4G21149	m3	Paredat de gruix variable de pedra granítica carejada, de dues cares vistes, col·locada amb morter mixt 1:1:7. Inclou la retirada d'epedra que hi ha en els forats o enderroc de cantonada per a refer.	Rend.: 1,000		415,70		€
				Unitats	Preu	Parcial	Import	
Ma d'obra								
	A0122000	h	Oficial 1a paleta	7,000	/R x 18,25000 =	127,75000		
	A0140000	h	Manobre	7,000	/R x 14,50000 =	101,50000		
				Subtotal:		229,25000	229,25000	
Materials								
	D070A6C1	m3	Morter mixt de ciment portland amb filler calcari CEM II/B-L, calç i sorra, amb 250 kg/m3 de ciment, amb una proporció en volum 1:1:7 i 5 N/mm2 de resistència a compressió, elaborat a l'obra	0,3003	x 133,84778 =	40,19449		
	D6111111	m3	Pedra granítica carejada per a maçoneria	1,200	x 117,10380 =	140,52456		
				Subtotal:		180,71905	180,71905	
				DESPESES AUXILIARS		2,50 %	5,73125	
				COST DIRECTE			415,70030	
				DESPESES INDIRECTES		0,00 %	0,00000	
				COST EXECUCIÓ MATERIAL			415,70030	
P-15	E4ZW1750	u	Ancoratge d'acer amb tac químic de diàmetre 16 mm, per a fixació de perfils metàl·lics a estructura de maçoneria. Ancoratge de llargada 60 cm. Inclou perforació de diàmetre 20 mm. i fondaria mínima 25 cm.	Rend.: 1,000		11,04		€
				Unitats	Preu	Parcial	Import	
Ma d'obra								
	A0140000	h	Manobre	0,150	/R x 14,50000 =	2,17500		
	A0121000	h	Oficial 1a	0,150	/R x 18,25000 =	2,73750		
				Subtotal:		4,91250	4,91250	
Materials								
	B0A62M90	u	Tac d'acer de d 16 mm, amb cargol, volandera i femella	1,000	x 6,05000 =	6,05000		
				Subtotal:		6,05000	6,05000	
				DESPESES AUXILIARS		1,50 %	0,07369	
				COST DIRECTE			11,03619	
				DESPESES INDIRECTES		0,00 %	0,00000	
				COST EXECUCIÓ MATERIAL			11,03619	
P-16	E89B5CJ0	m2	Pintat de barana i reixa d'acer de barrots separats 10 cm, amb esmalt de poliuretà, amb dues capes d'imprimació antioxidant i 2 d'acabat	Rend.: 1,000		15,39		€
				Unitats	Preu	Parcial	Import	

JUSTIFICACIÓ DE PREUS

PARTIDES D'OBRA

NÚM	CODI	UA	DESCRIPCIÓ				PREU
Ma d'obra							
	A012D000	h	Oficial 1a pintor	0,570	/R x	18,25000 =	10,40250
	A013D000	h	Ajudant pintor	0,055	/R x	15,92000 =	0,87560
						Subtotal:	11,27810
							11,27810
Materials							
	B8ZAA000	kg	Imprimació antioxidant	0,2244	x	10,38000 =	2,32927
	B89ZC100	kg	Esmalt de poliuretà d'un component	0,2754	x	5,86000 =	1,61384
						Subtotal:	3,94311
							3,94311
						DESPESES AUXILIARS	1,50 %
							0,16917
						COST DIRECTE	15,39038
						DESPESES INDIRECTES	0,00 %
							0,00000
						COST EXECUCIÓ MATERIAL	15,39038
P-17	E9362861	m2	Solera de formigó HA-25/B/20/IIa, de consistència tova i grandària màxima del granulat 20 mm, de gruix 10 cm, transportat fins a obra amb dumper i amb muntacarregues.	Rend.: 1,000			20,31 €
				Unitats	Preu	Parcial	Import
Ma d'obra							
	A0122000	h	Oficial 1a paleta	0,060	/R x	18,25000 =	1,09500
	A0140000	h	Manobre	0,120	/R x	14,50000 =	1,74000
						Subtotal:	2,83500
							2,83500
Maquinària							
	C1701100	h	Camió amb bomba de formigonar	0,060	/R x	168,12000 =	10,08720
						Subtotal:	10,08720
							10,08720
Materials							
	B065960B	m3	Formigó HA-25/B/20/IIa de consistència tova, grandària màxima del granulat 20 mm, amb >= 275 kg/m3 de ciment, apte per a classe d'exposició IIa	0,103	x	71,29000 =	7,34287
						Subtotal:	7,34287
							7,34287
						DESPESES AUXILIARS	1,50 %
							0,04253
						COST DIRECTE	20,30760
						DESPESES INDIRECTES	0,00 %
							0,00000
						COST EXECUCIÓ MATERIAL	20,30760
P-18	E93A14E0	m2	Recrescuda del suport de paviments, de 4 cm de gruix, amb morter de ciment 1:4	Rend.: 0,598			9,76 €
				Unitats	Preu	Parcial	Import
Ma d'obra							
	A0140000	h	Manobre	0,120	/R x	14,50000 =	2,90970
	A0122000	h	Oficial 1a paleta	0,100	/R x	18,25000 =	3,05184
						Subtotal:	5,96154
							5,96154
Materials							
	B7C2P100	m2	Planxa de poliestirè expandit (EPS) elasticat de 10 mm de gruix	0,0105	x	0,92000 =	0,00966
	D0701821	m3	Morter de ciment pòrtland amb filler calcari CEM II/B-L i sorra, amb 380 kg/m3 de ciment, amb una	0,042	x	87,96750 =	3,69464

JUSTIFICACIÓ DE PREUS

PARTIDES D'OBRA

NÚM	CODI	UA	DESCRIPCIÓ					PREU
			proporció en volum 1:4 i 10 N/mm2 de resistència a compressió, elaborat a l'obra					
				Subtotal:			3,70430	3,70430
				DESPESES AUXILIARS	1,50 %			0,08942
				COST DIRECTE				9,75526
				DESPESES INDIRECTES	0,00 %			0,00000
				COST EXECUCIÓ MATERIAL				9,75526
P-19	E9DC1M3F	m2	Paviment interior, de rajola de gres porcellànic premat sense esmaltar antilliscant, grup Bla (UNE-EN 14411), de forma rectangular o quadrada, preu alt, de 16 a 25 peces/m2, col·locades amb adhesiu per a rajola ceràmica C2-EF (UNE-EN 12004) i rejuntat amb beurada CG2 (UNE-EN 13888)	Rend.: 1,000				37,58 €
				Unitats	Preu	Parcial	Import	
		Ma d'obra						
	A0140000	h	Manobre	0,030 /R x	14,50000 =	0,43500		
	A0127000	h	Oficial 1a col·locador	0,500 /R x	15,33000 =	7,66500		
	A0137000	h	Ajudant col·locador	0,200 /R x	13,37000 =	2,67400		
				Subtotal:		10,77400	10,77400	
		Materials						
	B0FHA172	m2	Rajola de gres porcellànic premat sense esmaltar antilliscant de forma rectangular o quadrada, de 16 a 25 peces/m2, preu alt, grup Bla (UNE-EN 14411)	1,020 x	20,13000 =	20,53260		
	B05A2203	kg	Material per a rejuntat de rajoles ceràmiques CG2 segons norma UNE-EN 13888, de color	1,425 x	0,75000 =	1,06875		
	B0711025	kg	Adhesiu cimentós tipus C2 EF segons norma UNE-EN 12004	7,0035 x	0,72000 =	5,04252		
				Subtotal:		26,64387	26,64387	
				DESPESES AUXILIARS	1,50 %			0,16161
				COST DIRECTE				37,57948
				DESPESES INDIRECTES	0,00 %			0,00000
				COST EXECUCIÓ MATERIAL				37,57948
P-20	E9U391CYH9E9	m	Sòcol de rajola de gres porcellànic premat sense esmaltar ni polir, de 9 cm d'alçària, col·locat amb adhesiu per a rajola ceràmica C2 TE (UNE-EN 12004) i rejuntat amb beurada CG2 (UNE-EN 13888) ref. B21502016 de la serie Materials per a junts de BUTECH	Rend.: 0,429				10,41 €
				Unitats	Preu	Parcial	Import	
		Ma d'obra						
	A0137000	h	Ajudant col·locador	0,020 /R x	13,37000 =	0,62331		
	A0127000	h	Oficial 1a col·locador	0,100 /R x	15,33000 =	3,57343		
				Subtotal:		4,19674	4,19674	
		Materials						
	B9U391C0	m	Sòcol de rajola gres porcellànic premat sense esmaltar ni polir, de 9 cm d'alçària	1,020 x	5,53000 =	5,64060		
	B0711024	kg	Adhesiu cimentós tipus C2 TE segons norma UNE-EN 12004	0,525 x	0,70000 =	0,36750		

JUSTIFICACIÓ DE PREUS

PARTIDES D'OBRA

NÚM	CODI	UA	DESCRIPCIÓ				PREU
	B05A2203H	kg	Morter tècnic per al segellat de junts de col.locació de rajoles ceràmiques, de fins a 4mm de gruix, color beige, tipus CG2 segons UNE-EN 13888, ref. B21502016 de la serie Materials per a junts de BUTECH	0,1001	x	1,42000 =	0,14214
				Subtotal:			6,15024
				DESPESES AUXILIARS		1,50 %	0,06295
				COST DIRECTE			10,40993
				DESPESES INDIRECTES		0,00 %	0,00000
				COST EXECUCIÓ MATERIAL			10,40993
P-21	EA1D16R5	u	Finestra de fusta de pi roig per a pintar amb barretes, col·locada sobre bastiment de base, amb una fulla batent, per a un buit d'obra aproximat de 60x120 cm, classificació mínima 4 de permeabilitat a l'aire segons UNE-EN 12207, classificació mínima 9A d'estanquitat a l'aigua segons UNE-EN 12208 i classificació mínima C5 de resistència al vent segons UNE-EN 12210, amb bastiment sense persiana	Rend.: 0,054			463,13 €
				Unitats		Preu	Parcial
							Import
Ma d'obra							
	A013A000	h	Ajudant fuster	0,100	/R x	16,04000 =	29,70370
	A012A000	h	Oficial 1a fuster	0,400	/R x	18,57000 =	137,55556
				Subtotal:			167,25926
Materials							
	B7J50090	dm3	Massilla per a segellats, d'aplicació amb pistola, de base poliuretà monocomponent	0,220	x	12,38000 =	2,72360
	BA1D14R5	m2	Finestra de fusta de pi roig per a pintar amb barretes, per a col·locar sobre bastiment de base, amb una fulla batent, per a un buit d'obra de 0,5 a 0,74 m2 de superfície, classificació mínima 4 de permeabilitat a l'aire segons UNE-EN 12207, classificació mínima 9A d'estanquitat a l'aigua segons UNE-EN 12208 i classificació mínima C5 de resistència al vent segons UNE-EN 12210, amb bastiment sense persiana	2,200	x	130,86000 =	287,89200
	B7J50010	dm3	Massilla per a segellats, d'aplicació amb pistola, de base silicona neutra monocomponent	0,070	x	15,31000 =	1,07170
				Subtotal:			291,68730
				DESPESES AUXILIARS		2,50 %	4,18148
				COST DIRECTE			463,12804
				DESPESES INDIRECTES		0,00 %	0,00000
				COST EXECUCIÓ MATERIAL			463,12804
P-22	EA1D2GR5	u	Finestra de fusta de pi roig per a pintar amb barretes, col·locada sobre bastiment de base, amb dues fulles batents, per a un buit d'obra aproximat de 120x120 cm, classificació mínima 4 de permeabilitat a l'aire segons UNE-EN 12207, classificació mínima 9A d'estanquitat a l'aigua segons UNE-EN 12208 i classificació mínima C5 de resistència al vent segons UNE-EN 12210, amb bastiment sense persiana. Inclou tots el ferratges necessaris, manetes etc.. Totalment col·locades.	Rend.: 0,079			567,73 €

JUSTIFICACIÓ DE PREUS

PARTIDES D'OBRA

NÚM	CODI	UA	DESCRIPCIÓ	Unitats	Preu	Parcial	Import
Ma d'obra							
	A013A000	h	Ajudant fuster	0,150	/R x 16,04000 =	30,45570	
	A012A000	h	Oficial 1a fuster	0,600	/R x 18,57000 =	141,03797	
						Subtotal:	171,49367
Materials							
	BA1D28R5	m2	Finestra de fusta de pi roig per a pintar amb barretes, per a col·locar sobre bastiment de base, amb dues fulles batents, per a un buit d'obra d'1,05 a 1,49 m2 de superfície, classificació mínima 4 de permeabilitat a l'aire segons UNE-EN 12207, classificació mínima 9A d'estanquitat a l'aigua segons UNE-EN 12208 i classificació mínima C5 de resistència al vent segons UNE-EN 12210, amb bastiment sense persiana	2,900	x 133,39000 =	386,83100	
	B7J50090	dm3	Massilla per a segellats, d'aplicació amb pistola, de base poliuretà monocomponent	0,290	x 12,38000 =	3,59020	
	B7J50010	dm3	Massilla per a segellats, d'aplicació amb pistola, de base silicona neutra monocomponent	0,100	x 15,31000 =	1,53100	
						Subtotal:	391,95220
						DESPESES AUXILIARS	2,50 %
						COST DIRECTE	567,73321
						DESPESES INDIRECTES	0,00 %
						COST EXECUCIÓ MATERIAL	567,73321

P-23	EA1D2JR5	u	Finestra de fusta de pi roig per a pintar amb barretes, col·locada sobre bastiment de base, amb dues fulles batents, per a un buit d'obra aproximat de 120x150 cm, classificació mínima 4 de permeabilitat a l'aire segons UNE-EN 12207, classificació mínima 9A d'estanquitat a l'aigua segons UNE-EN 12208 i classificació mínima C5 de resistència al vent segons UNE-EN 12210, amb bastiment sense persiana. Inclou tots el ferratges necessaris, manetes etc.. Totalment col·locades.	Rend.: 0,079		596,21	€
-------------	-----------------	----------	--	---------------------	--	---------------	----------

				Unitats	Preu	Parcial	Import
Ma d'obra							
	A013A000	h	Ajudant fuster	0,150	/R x 16,04000 =	30,45570	
	A012A000	h	Oficial 1a fuster	0,600	/R x 18,57000 =	141,03797	
						Subtotal:	171,49367
Materials							
	BA1D2AR5	m2	Finestra de fusta de pi roig per a pintar amb barretes, per a col·locar sobre bastiment de base, amb dues fulles batents, per a un buit d'obra d'1,5 a 1,99 m2 de superfície, classificació mínima 4 de permeabilitat a l'aire segons UNE-EN 12207, classificació mínima 9A d'estanquitat a l'aigua segons UNE-EN 12208 i classificació mínima C5 de resistència al vent segons UNE-EN 12210, amb bastiment sense persiana	3,200	x 129,62000 =	414,78400	
	B7J50010	dm3	Massilla per a segellats, d'aplicació amb pistola, de base silicona neutra monocomponent	0,110	x 15,31000 =	1,68410	
	B7J50090	dm3	Massilla per a segellats, d'aplicació amb pistola, de base poliuretà monocomponent	0,320	x 12,38000 =	3,96160	
						Subtotal:	420,42970

JUSTIFICACIÓ DE PREUS

PARTIDES D'OBRA

NÚM	CODI	UA	DESCRIPCIÓ	PREU
			DESPESES AUXILIARS	2,50 % 4,28734
			COST DIRECTE	596,21071
			DESPESES INDIRECTES	0,00 % 0,00000
			COST EXECUCIÓ MATERIAL	596,21071

P-24	EA1DE6R5	u	Balconera de fusta de pi roig per a pintar amb barretes, col·locada sobre bastiment de base, amb dues fulles batents, per a un buit d'obra aproximat de 120x220 cm, classificació mínima 4 de permeabilitat a l'aire segons UNE-EN 12207, classificació mínima 9A d'estanquitat a l'aigua segons UNE-EN 12208 i classificació mínima C5 de resistència al vent segons UNE-EN 12210, amb bastiment sense persiana. Inclou tots el ferratges necessaris, manetes etc.. Totalment col·locades.	Rend.: 0,061	600,11	€
-------------	-----------------	---	---	---------------------	---------------	----------

Ma d'obra			Unitats	Preu	Parcial	Import
A013A000	h	Ajudant fuster	0,150	/R x 16,04000 =	39,44262	
A012A000	h	Oficial 1a fuster	0,700	/R x 18,57000 =	213,09836	
Subtotal:					252,54098	252,54098

Materials			Unitats	Preu	Parcial	Import
BA1DE6R5	m2	Balconera de fusta de pi roig per a pintar amb barretes, per a col·locar sobre bastiment de base, amb dues fulles batents, per a un buit d'obra de 2 a 2,99 m2 de superfície, classificació mínima 4 de permeabilitat a l'aire segons UNE-EN 12207, classificació mínima 9A d'estanquitat a l'aigua segons UNE-EN 12208 i classificació mínima C5 de resistència al vent segons UNE-EN 12210, amb bastiment sense persiana	2,640	x 126,53000 =	334,03920	
B7J50090	dm3	Massilla per a segellats, d'aplicació amb pistola, de base poliuretà monocomponent	0,410	x 12,38000 =	5,07580	
B7J50010	dm3	Massilla per a segellats, d'aplicació amb pistola, de base silicona neutra monocomponent	0,140	x 15,31000 =	2,14340	
Subtotal:					341,25840	341,25840
			DESPESES AUXILIARS	2,50 %		6,31352
			COST DIRECTE			600,11290
			DESPESES INDIRECTES	0,00 %		0,00000
			COST EXECUCIÓ MATERIAL			600,11290

P-25	EAN31661	u	Bastiment de base per a finestra, de fusta de pi roig de secció 70x35 mm2 amb accessoris per a persiana, per a un buit d'obra aproximat de 110x110 cm.	Rend.: 1,000	17,64	€
-------------	-----------------	---	--	---------------------	--------------	----------

Materials			Unitats	Preu	Parcial	Import
BAN31110	m	Bastiment de base de fusta de pi roig de secció 70x35 mm, amb accessoris per a persiana	4,400	x 4,01000 =	17,64400	
Subtotal:					17,64400	17,64400

JUSTIFICACIÓ DE PREUS

PARTIDES D'OBRA

NÚM	CODI	UA	DESCRIPCIÓ					PREU
				COST DIRECTE			17,64400	
				DESPESES INDIRECTES		0,00 %	0,00000	
				COST EXECUCIÓ MATERIAL			17,64400	
P-26	EAN317A1	u	Bastiment de base per a finestra, de fusta de pi roig de secció 70x35 mm2 amb accessoris per a persiana, per a un buit d'obra aproximat de 120x150 cm	Rend.: 1,000			21,65 €	
				Unitats	Preu	Parcial	Import	
Materials								
	BAN31110	m	Bastiment de base de fusta de pi roig de secció 70x35 mm, amb accessoris per a persiana	5,400	x	4,01000 =	21,65400	
				Subtotal:			21,65400	
				COST DIRECTE			21,65400	
				DESPESES INDIRECTES		0,00 %	0,00000	
				COST EXECUCIÓ MATERIAL			21,65400	
P-27	EAN327R0	u	Bastiment de base per a balconera, de fusta de pi roig de secció 70x35 mm2, per a un buit d'obra aproximat de 120x300 cm	Rend.: 1,000			23,47 €	
				Unitats	Preu	Parcial	Import	
Materials								
	BAN31100	m	Bastiment de base de fusta de pi roig de secció 70x35 mm	7,200	x	3,26000 =	23,47200	
				Subtotal:			23,47200	
				COST DIRECTE			23,47200	
				DESPESES INDIRECTES		0,00 %	0,00000	
				COST EXECUCIÓ MATERIAL			23,47200	
P-28	EB121JAE	m	Barana d'acer per a pintar, amb passamà, travesser inferior i superior, muntants cada 100 cm i brèndoles cada 10 cm, de 100 cm d'alçària, ancorada a l'obra amb morter	Rend.: 0,706			135,98 €	
				Unitats	Preu	Parcial	Import	
Ma d'obra								
	A0140000	h	Manobre	0,200	/R x	14,50000 =	4,10765	
	A013F000	h	Ajudant manyà	0,200	/R x	15,98000 =	4,52691	
	A012F000	h	Oficial 1a manyà	0,400	/R x	18,53000 =	10,49858	
	A0122000	h	Oficial 1a paleta	0,300	/R x	18,25000 =	7,75496	
				Subtotal:			26,88810	
Materials								
	B0710180	t	Morter per a ram de paleta, classe M 7,5 (7,5 N/mm2), en sacs, de designació (G) segons norma UNE-EN 998-2	0,010	x	36,82000 =	0,36820	
	BB121JA0	m	Barana d'acer per a pintar, amb passamà, travesser inferior i superior, muntants cada 100 cm i brèndoles cada 10 cm, de 100 cm d'alçària	1,000	x	108,05000 =	108,05000	
				Subtotal:			108,41820	

JUSTIFICACIÓ DE PREUS

PARTIDES D'OBRA

NÚM	CODI	UA	DESCRIPCIÓ				PREU
				DESPESES AUXILIARS	2,50 %		0,67220
				COST DIRECTE			135,97850
				DESPESES INDIRECTES	0,00 %		0,00000
				COST EXECUCIÓ MATERIAL			135,97850
P-29	F9V1UG20	m2	Graons d'escales de lloses de pedra granítica gris quintana, gris pirineos o ochavo jaspe, flamejada, de 5 cm de gruix, col·locada amb morter	Rend.: 1,000			106,91 €
				Unitats	Preu	Parcial	Import
			Ma d'obra				
	A0121000	h	Oficial 1a	1,000 /R x	18,25000 =	18,25000	
	A0140000	h	Manobre	0,500 /R x	14,50000 =	7,25000	
				Subtotal:		25,50000	25,50000
			Materials				
	B0G1UM62	m2	Llosa de pedra granítica gris quintana, gris pirineos o ochavo jaspe, gra fi, flamejada de 5 cm de gruix	1,020 x	76,81000 =	78,34620	
	D070A6C1	m3	Morter mixt de ciment portland amb filler calcari CEM II/B-L, calç i sorra, amb 250 kg/m3 de ciment, amb una proporció en volum 1:1:7 i 5 N/mm2 de resistència a compressió, elaborat a l'obra	0,020 x	133,84778 =	2,67696	
				Subtotal:		81,02316	81,02316
				DESPESES AUXILIARS	1,50 %		0,38250
				COST DIRECTE			106,90566
				DESPESES INDIRECTES	0,00 %		0,00000
				COST EXECUCIÓ MATERIAL			106,90566
P-30	K214D2H3	m3	Desmuntatge de mur de paredat, amb mitjans manuals, neteja, aplec de material per a la seva reutilització i càrrega manual de runa sobre camió o contenidor	Rend.: 1,000			136,26 €
				Unitats	Preu	Parcial	Import
			Ma d'obra				
	A0140000	h	Manobre	8,000 /R x	14,50000 =	116,00000	
	A0126000	h	Oficial 1a picapedrer	1,000 /R x	18,25000 =	18,25000	
				Subtotal:		134,25000	134,25000
				DESPESES AUXILIARS	1,50 %		2,01375
				COST DIRECTE			136,26375
				DESPESES INDIRECTES	0,00 %		0,00000
				COST EXECUCIÓ MATERIAL			136,26375
	K2183971	m	Arrencada d'escopidor de ceràmica, amb mitjans manuals i càrrega manual de runa sobre camió o contenidor	Rend.: 1,000			2,94 €
				Unitats	Preu	Parcial	Import
			Ma d'obra				
	A0140000	h	Manobre	0,200 /R x	14,50000 =	2,90000	
				Subtotal:		2,90000	2,90000

JUSTIFICACIÓ DE PREUS

PARTIDES D'OBRA

NÚM	CODI	UA	DESCRIPCIÓ				PREU
				DESPESES AUXILIARS	1,50 %		0,04350
				COST DIRECTE			2,94350
				DESPESES INDIRECTES	0,00 %		0,00000
				COST EXECUCIÓ MATERIAL			2,94350
P-31	K21A1011	u	Arrencada de full i bastiment de finestra amb mitjans manuals i càrrega manual sobre camió o contenidor. Inclou arrencada de porticó	Rend.: 0,604			24,37 €
				Unitats	Preu	Parcial	Import
	Ma d'obra						
	A0140000	h	Manobre	1,000 /R x	14,50000 =	24,00662	
				Subtotal:		24,00662	24,00662
				DESPESES AUXILIARS	1,50 %		0,36010
				COST DIRECTE			24,36672
				DESPESES INDIRECTES	0,00 %		0,00000
				COST EXECUCIÓ MATERIAL			24,36672
P-32	K21A2011	u	Arrencada de full i bastiment de porta amb mitjans manuals i càrrega manual sobre camió o contenidor	Rend.: 1,000			14,72 €
				Unitats	Preu	Parcial	Import
	Ma d'obra						
	A0140000	h	Manobre	1,000 /R x	14,50000 =	14,50000	
				Subtotal:		14,50000	14,50000
				DESPESES AUXILIARS	1,50 %		0,21750
				COST DIRECTE			14,71750
				DESPESES INDIRECTES	0,00 %		0,00000
				COST EXECUCIÓ MATERIAL			14,71750
P-33	K2R6423A	m3	Càrrega amb mitjans mecànics i transport de residus inerts o no especials a instal·lació autoritzada de gestió de residus, amb camió per a transport de 7 t, amb un recorregut de més de 15 i fins a 20 km	Rend.: 1,000			12,96 €
				Unitats	Preu	Parcial	Import
	Maquinària						
	C1501700	h	Camió per a transport de 7 t	0,381 /R x	31,93000 =	12,16533	
	C1311430	h	Pala carregadora sobre pneumàtics de 8 a 14 t	0,010 /R x	79,15000 =	0,79150	
				Subtotal:		12,95683	12,95683
				COST DIRECTE			12,95683
				DESPESES INDIRECTES	0,00 %		0,00000
				COST EXECUCIÓ MATERIAL			12,95683
P-34	K81131B6	m2	Arrebossat reglejat sobre parament vertical interior, a 3,00 m d'alçària, com a màxim, amb morter de ciment 1:4, remolinat i lliscat amb guix C6	Rend.: 1,000			21,78 €
				Unitats	Preu	Parcial	Import
	Ma d'obra						
	A0122000	h	Oficial 1a paleta	0,726 /R x	18,25000 =	13,24950	

JUSTIFICACIÓ DE PREUS

PARTIDES D'OBRA

NÚM	CODI	UA	DESCRIPCIÓ				PREU
				DESPESES AUXILIARS	1,50 %		0,25475
				COST DIRECTE			59,81448
				DESPESES INDIRECTES	0,00 %		0,00000
				COST EXECUCIÓ MATERIAL			59,81448
P-36	KAV3U001	m2	Finestró de fusta de pi per a envernissar, de 2 fulles batents, de cares llises, per un buit d'obra fins a 3 m2	Rend.: 0,148			303,23 €
				Unitats	Preu	Parcial	Import
			Ma d'obra				
	A012A000	h	Oficial 1a fuster	1,425	/R x 18,57000 =	178,79899	
	A013A000	h	Ajudant fuster	0,064	/R x 16,04000 =	6,93622	
				Subtotal:		185,73521	185,73521
			Materials				
	BAZG5170	u	Ferramenta per a balconera de dues fulles batents, de preu superior	0,700	x 44,65000 =	31,25500	
	BAV3U001	m2	Finestró de fusta de pi per a envernissar, de 2 fulles batents, de cares llises, per un buit d'obra fins a 3 m2, amb bastiment	1,000	x 81,60000 =	81,60000	
				Subtotal:		112,85500	112,85500
				DESPESES AUXILIARS	2,50 %		4,64338
				COST DIRECTE			303,23359
				DESPESES INDIRECTES	0,00 %		0,00000
				COST EXECUCIÓ MATERIAL			303,23359

QUADRE DE PREUS NÚMERO 1

NÚMERO	CODI	UA	DESCRIPCIÓ	PREU	
P-1	48K3DB4K	m	Escopidor d'ampit de finestra de 60 cm d'amplària, amb pedra de Sant vicenç polida, amb trencaaigües, col·locada amb morter mixt 1:2:10, elaborata l'obra (CENT VINT-I-DOS EUROS AMB CINQUANTA-SET CÈNTIMS)	122,57	€
P-2	BAICAR01	u	Subministre i col·locació Cargol de llima per a conector de diàmetre 14 mm. (UN EUROS AMB QUARANTA-CINC CÈNTIMS)	1,45	€
P-3	BAIESC01	Kg	Escala metal·lica accés planta sota coberta (TRES EUROS AMB NORANTA CÈNTIMS)	3,90	€
P-4	BAIESC55	u	Arranjament d'escomesa elèctrica de la façana (MIL DOS-CENTS QUINZE EUROS)	1.215,00	€
P-5	BAIGRA03	u	Graó de religa de 1 metre x 28 cm d'ample i grix 3 cm amb quadrat de 30x30 mm. (SEIXANTA-TRES EUROS AMB SEIXANTA-TRES CÈNTIMS)	63,63	€
P-6	BAIINS01	m2	Tractament superficial protector mitjançant l'aplicació, amb brotxa, de fons incolor d'acabat mat a base de dissolvent, per a protecció preventiva contra fongs de taca blava. (DOTZE EUROS AMB TRETZE CÈNTIMS)	12,13	€
P-7	BAIMED25L	u	Partida per a reparacions al medi ambient a definir per la Direcció facultativa. La direcció facultativa pot utilitzar aquesta partida per els treballs que cregui convenients en la pròpia obra valorats amb preus ITEC del 2022. (MIL TRES-CENTS VUITANTA EUROS AMB SEIXANTA CÈNTIMS)	1.380,60	€
P-8	BAIPRE22	u	Partida per a la preparació del terreny per escala (CINC-CENTS TRENTA-CINC EUROS AMB NOU CÈNTIMS)	535,09	€
P-9	BAIPOR07	u	Porta exterior de fusta amb pany i clau i maneta interior i exterior. Inclou tots els farratges. Disseny de porta a definir per la direcció d'execució. Gruix mínim de porta 6 cm. Inclou retirada d'ela porta actual. Inclou premarc i anclatge a paret de façana. (VUIT-CENTS TRES EUROS AMB NORANTA-TRES CÈNTIMS)	803,93	€
P-10	BAIR9999	m2	Repicar i rejuntar parets interiors (TRENTA-DOS EUROS AMB SEIXANTA-SET CÈNTIMS)	32,67	€
P-11	BAIREJ05	m2	Repicar parets interiors (TRETZE EUROS AMB SIS CÈNTIMS)	13,06	€
P-12	BAIREP09	m2	repla de religa de 30x30 mm i parets de 2 mm. (SETANTA-SET EUROS AMB DEU CÈNTIMS)	77,10	€
P-13	BAIREP99	u	Reparació de murs caiguts de mamposteria entorn molí (MIL QUATRE-CENTS CINQUANTA-SIS EUROS AMB DOTZE CÈNTIMS)	1.456,12	€
P-14	E4G21149	m3	Paredat de gruix variable de pedra granítica carejada, de dues cares vistes, col·locada amb morter mixt 1:1:7. Inclou la retirada d'epedra que hi ha en els forats o enderroc de cantonada per a refer. (QUATRE-CENTS QUINZE EUROS AMB SETANTA CÈNTIMS)	415,70	€
P-15	E4ZW1750	u	Ancoratge d'acer amb tac químic de diàmetre 16 mm, per a fixació de perfils metàl·lics a estructura de maçoneria. Ancoratge de llargada 60 cm. Inclou perforació de diàmetre 20 mm. i fondària mínima 25 cm. (ONZE EUROS AMB QUATRE CÈNTIMS)	11,04	€

QUADRE DE PREUS NÚMERO 1

NÚMERO	CODI	UA	DESCRIPCIÓ	PREU	
P-16	E89B5CJ0	m2	Pintat de barana i reixa d'acer de barrots separats 10 cm, amb esmalt de poliuretà, amb dues capes d'imprimació antioxidant i 2 d'acabat (QUINZE EUROS AMB TRENTA-NOU CÈNTIMS)	15,39	€
P-17	E9362861	m2	Solera de formigó HA-25/B/20/IIa, de consistència tova i grandària màxima del granulat 20 mm, de gruix 10 cm, transportat fins a obra amb dumper i amb muntacarregues. (VINT EUROS AMB TRENTA-UN CÈNTIMS)	20,31	€
P-18	E93A14E0	m2	Recrescoda del suport de paviments, de 4 cm de gruix, amb morter de ciment 1:4 (NOU EUROS AMB SETANTA-SIS CÈNTIMS)	9,76	€
P-19	E9DC1M3F	m2	Paviment interior, de rajola de gres porcellànic premsat sense esmaltar antilliscant, grup Bla (UNE-EN 14411), de forma rectangular o quadrada, preu alt, de 16 a 25 peces/m2, col·locades amb adhesiu per a rajola ceràmica C2-EF (UNE-EN 12004) i rejuntat amb beurada CG2 (UNE-EN 13888) (TRENTA-SET EUROS AMB CINQUANTA-VUIT CÈNTIMS)	37,58	€
P-20	E9U391CYH9E9	m	Sòcol de rajola de gres porcellànic premsat sense esmaltar ni polir, de 9 cm d'alçària, col·locat amb adhesiu per a rajola ceràmica C2 TE (UNE-EN 12004) i rejuntat amb beurada CG2 (UNE-EN 13888) ref. B21502016 de la sèrie Materials per a junts de BUTECH (DEU EUROS AMB QUARANTA-UN CÈNTIMS)	10,41	€
P-21	EA1D16R5	u	Finestra de fusta de pi roig per a pintar amb barretes, col·locada sobre bastiment de base, amb una fulla batent, per a un buit d'obra aproximat de 60x120 cm, classificació mínima 4 de permeabilitat a l'aire segons UNE-EN 12207, classificació mínima 9A d'estanquitat a l'aigua segons UNE-EN 12208 i classificació mínima C5 de resistència al vent segons UNE-EN 12210, amb bastiment sense persiana (QUATRE-CENTS SEIXANTA-TRES EUROS AMB TRETZE CÈNTIMS)	463,13	€
P-22	EA1D2GR5	u	Finestra de fusta de pi roig per a pintar amb barretes, col·locada sobre bastiment de base, amb dues fulles batents, per a un buit d'obra aproximat de 120x120 cm, classificació mínima 4 de permeabilitat a l'aire segons UNE-EN 12207, classificació mínima 9A d'estanquitat a l'aigua segons UNE-EN 12208 i classificació mínima C5 de resistència al vent segons UNE-EN 12210, amb bastiment sense persiana. Inclou tots el ferratges necessaris, manetes etc.. Totalment col·locades. (CINC-CENTS SEIXANTA-SET EUROS AMB SETANTA-TRES CÈNTIMS)	567,73	€
P-23	EA1D2JR5	u	Finestra de fusta de pi roig per a pintar amb barretes, col·locada sobre bastiment de base, amb dues fulles batents, per a un buit d'obra aproximat de 120x150 cm, classificació mínima 4 de permeabilitat a l'aire segons UNE-EN 12207, classificació mínima 9A d'estanquitat a l'aigua segons UNE-EN 12208 i classificació mínima C5 de resistència al vent segons UNE-EN 12210, amb bastiment sense persiana. Inclou tots el ferratges necessaris, manetes etc.. Totalment col·locades. (CINC-CENTS NORANTA-SIS EUROS AMB VINT-I-UN CÈNTIMS)	596,21	€
P-24	EA1DE6R5	u	Balconera de fusta de pi roig per a pintar amb barretes, col·locada sobre bastiment de base, amb dues fulles batents, per a un buit d'obra aproximat de 120x220 cm, classificació mínima 4 de permeabilitat a l'aire segons UNE-EN 12207, classificació mínima 9A d'estanquitat a l'aigua segons UNE-EN 12208 i classificació mínima C5 de resistència al vent segons UNE-EN 12210, amb bastiment sense persiana. Inclou tots el ferratges necessaris, manetes etc.. Totalment col·locades. (SIS-CENTS EUROS AMB ONZE CÈNTIMS)	600,11	€
P-25	EAN31661	u	Bastiment de base per a finestra, de fusta de pi roig de secció 70x35 mm2 amb accessoris per a persiana, per a un buit d'obra aproximat de 110x110 cm. (DISSET EUROS AMB SEIXANTA-QUATRE CÈNTIMS)	17,64	€
P-26	EAN317A1	u	Bastiment de base per a finestra, de fusta de pi roig de secció 70x35 mm2 amb accessoris per a persiana, per a un buit d'obra aproximat de 120x150 cm (VINT-I-UN EUROS AMB SEIXANTA-CINC CÈNTIMS)	21,65	€

QUADRE DE PREUS NÚMERO 1

NÚMERO	CODI	UA	DESCRIPCIÓ	PREU	
P-27	EAN327R0	u	Bastiment de base per a balconera, de fusta de pi roig de secció 70x35 mm ² , per a un buit d'obra aproximat de 120x300 cm (VINT-I-TRES EUROS AMB QUARANTA-SET CÈNTIMS)	23,47	€
P-28	EB121JAE	m	Barana d'acer per a pintar, amb passamà, travesser inferior i superior, muntants cada 100 cm i brèndoles cada 10 cm, de 100 cm d'alçària, ancorada a l'obra amb morter (CENT TRENTA-CINC EUROS AMB NORANTA-VUIT CÈNTIMS)	135,98	€
P-29	F9V1UG20	m2	Graons d'escales de lloses de pedra granítica gris quintana, gris pirineos o ochavo jaspe, flamejada, de 5 cm de gruix, col·locada amb morter (CENT SIS EUROS AMB NORANTA-UN CÈNTIMS)	106,91	€
P-30	K214D2H3	m3	Desmuntatge de mur de paredat, amb mitjans manuals, neteja, aplec de material per a la seva reutilització i càrrega manual de runa sobre camió o contenidor (CENT TRENTA-SIS EUROS AMB VINT-I-SIS CÈNTIMS)	136,26	€
P-31	K21A1011	u	Arrencada de full i bastiment de finestra amb mitjans manuals i càrrega manual sobre camió o contenidor. Inclou arrencada de porticó (VINT-I-QUATRE EUROS AMB TRENTA-SET CÈNTIMS)	24,37	€
P-32	K21A2011	u	Arrencada de full i bastiment de porta amb mitjans manuals i càrrega manual sobre camió o contenidor (CATORZE EUROS AMB SETANTA-DOS CÈNTIMS)	14,72	€
P-33	K2R6423A	m3	Càrrega amb mitjans mecànics i transport de residus inerts o no especials a instal·lació autoritzada de gestió de residus, amb camió per a transport de 7 t, amb un recorregut de més de 15 i fins a 20 km (DOTZE EUROS AMB NORANTA-SIS CÈNTIMS)	12,96	€
P-34	K81131B6	m2	Arrebossat reglejat sobre parament vertical interior, a 3,00 m d'alçària, com a màxim, amb morter de ciment 1:4, remolinat i lliscat amb guix C6 (VINT-I-UN EUROS AMB SETANTA-VUIT CÈNTIMS)	21,78	€
P-35	K8989240	m2	Pintat de parament vertical interior de ciment, amb pintura plàstica amb acabat llis, amb una capa de fons, diluïda, i dues d'acabat (NOU EUROS AMB NORANTA CÈNTIMS)	9,90	€
P-36	KAV3U001	m2	Finestró de fusta de pi per a envernissar, de 2 fulles batents, de cares llises, per un buit d'obra fins a 3 m ² (TRES-CENTS TRES EUROS AMB VINT-I-TRES CÈNTIMS)	303,23	€

QUADRE DE PREUS NÚMERO 1

NÚMERO	CODI	UA	DESCRIPCIÓ	PREU
--------	------	----	------------	------

QUADRE DE PREUS NÚMERO 2

NÚMERO	CODI	UA	DESCRIPCIÓ	PREU	
P-1	48K3DB4K	m	Escopidor d'ampit de finestra de 60 cm d'amplària, amb pedra de Sant vicenç polida, amb trencaaigües, col·locada amb morter mixt 1:2:10, elaborata l'obra	122,57	€
			Altres conceptes	122,57000	€
P-2	BAICAR01	u	Subministre i col·locació Cargol de llima per a conector de diàmetre 14 mm.	1,45	€
			Sense descomposició	1,45000	€
P-3	BAIESC01	Kg	Escala metal·lica accés planta sota coberta	3,90	€
			Sense descomposició	3,90000	€
P-4	BAIESC55	u	Arranjament d'escomesa elèctrica de la façana	1.215,00	€
			Sense descomposició	1.215,00000	€
P-5	BAIGRA03	u	Graó de religa de 1 metre x 28 cm d'ample i grix 3 cm amb quadrat de 30x30 mm.	63,63	€
			Sense descomposició	63,63000	€
P-6	BAIINS01	m2	Tractament superficial protector mitjançant l'aplicació, amb brotxa, de fons incolor d'acabat mat a base de dissolvent, per a protecció preventiva contra fongs de taca blava.	12,13	€
			Sense descomposició	12,13000	€
P-7	BAIMED25L	u	Partida per a reparacions al medi ambient a definir per la Direcció facultativa. La direcció facultativa pot utilitzar aquesta partida per els treballs que cregui convenients en la pròpia obra valorats amb preus ITEC del 2022.	1.380,60	€
			Sense descomposició	1.380,60000	€
P-8	BAIPRE22	u	Partida per a la preparació del terreny per escala	535,09	€
			Sense descomposició	535,09000	€
P-9	BAIPOR07	u	Porta exterior de fusta amb pany i clau i maneta interior i exterior. Inclou tots els farratges. Disseny de porta a definir per la direcció d'execució. Gruix mínim de porta 6 cm. Inclou retirada d'ela porta actual. Inclou premarc i anclatge a paret de façana.	803,93	€
			Sense descomposició	803,93000	€
P-10	BAIR9999	m2	Repicar i rejuntar parets interiors	32,67	€
			Sense descomposició	32,67000	€
P-11	BAIREJ05	m2	Repicar parets interiors	13,06	€
			Sense descomposició	13,06000	€
P-12	BAIREP09	m2	repla de religa de 30x30 mm i parets de 2 mm.	77,10	€
			Sense descomposició	77,10000	€
P-13	BAIREP99	u	Reparació de murs caiguts de mamposteria entorn molí	1.456,12	€
			Sense descomposició	1.456,12000	€
P-14	E4G21149	m3	Paredat de gruix variable de pedra granítica carejada, de dues cares vistes, col·locada amb morter mixt 1:1:7. Inclou la retirada d'epedra que hi ha en els forats o enderroc de cantonada per a refer.	415,70	€
			Altres conceptes	415,70000	€
P-15	E4ZW1750	u	Ancoratge d'acer amb tac químic de diàmetre 16 mm, per a fixació de perfils metàl·lics a estructura de maçoneria. Anclatge de llargada 60 cm. Inclou perforació de diàmetre 20 mm. i fondaria mínima 25 cm.	11,04	€
	B0A62M90	u	Tac d'acer de d 16 mm, amb cargol, volandera i femella	6,05000	€
			Altres conceptes	4,99000	€
P-16	E89B5CJ0	m2	Pintat de barana i reixa d'acer de barrots separats 10 cm, amb esmalt de poliuretà, amb dues capes d'imprimació antioxidant i 2 d'acabat	15,39	€

QUADRE DE PREUS NÚMERO 2

NÚMERO	CODI	UA	DESCRIPCIÓ	PREU
	B8ZAA000	kg	Imprimació antioxidant	2,32927 €
	B89ZC100	kg	Esmalt de poliuretà d'un component	1,61384 €
			Altres conceptes	11,44689 €
P-17	E9362861	m2	Solera de formigó HA-25/B/20/IIa, de consistència tova i grandària màxima del granulat 20 mm, de gruix 10 cm, transportat fins a obra amb dumper i amb muntacarregues.	20,31 €
	B065960B	m3	Formigó HA-25/B/20/IIa de consistència tova, grandària màxima del granulat 20 mm, amb >= 275 kg/m3 de ciment, apte per a classe d'exposició IIa	7,34287 €
			Altres conceptes	12,96713 €
P-18	E93A14E0	m2	Recrescuda del suport de paviments, de 4 cm de gruix, amb morter de ciment 1:4	9,76 €
	B7C2P100	m2	Planxa de poliestirè expandit (EPS) elasticat de 10 mm de gruix	0,00966 €
			Altres conceptes	9,75034 €
P-19	E9DC1M3F	m2	Paviment interior, de rajola de gres porcellànic premsat sense esmaltar antilliscant, grup Bla (UNE-EN 14411), de forma rectangular o quadrada, preu alt, de 16 a 25 peces/m2, col·locades amb adhesiu per a rajola ceràmica C2-EF (UNE-EN 12004) i rejuntat amb beurada CG2 (UNE-EN 13888)	37,58 €
	B0FHA172	m2	Rajola de gres porcellànic premsat sense esmaltar antilliscant de forma rectangular o quadrada, de 16 a 25 peces/m2, preu alt, grup Bla (UNE-EN 14411)	20,53260 €
	B0711025	kg	Adhesiu cimentós tipus C2 EF segons norma UNE-EN 12004	5,04252 €
	B05A2203	kg	Material per a rejuntat de rajoles ceràmiques CG2 segons norma UNE-EN 13888, de color	1,06875 €
			Altres conceptes	10,93613 €
P-20	E9U391CYH	m	Sòcol de rajola de gres porcellànic premsat sense esmaltar ni polir, de 9 cm d'alçària, col·locat amb adhesiu per a rajola ceràmica C2 TE (UNE-EN 12004) i rejuntat amb beurada CG2 (UNE-EN 13888) ref. B21502016 de la serie Materials per a junts de BUTECH	10,41 €
	B05A2203H9E	kg	Morter tècnic per al segellat de junts de col·locació de rajoles ceràmiques, de fins a 4mm de gruix, color beige, tipus CG2 segons UNE-EN 13888, ref. B21502016 de la serie Materials per a junts de BUTECH	0,14214 €
	B9U391C0	m	Sòcol de rajola gres porcellànic premsat sense esmaltar ni polir, de 9 cm d'alçària	5,64060 €
	B0711024	kg	Adhesiu cimentós tipus C2 TE segons norma UNE-EN 12004	0,36750 €
			Altres conceptes	4,25976 €
P-21	EA1D16R5	u	Finestra de fusta de pi roig per a pintar amb barretes, col·locada sobre bastiment de base, amb una fulla batent, per a un buit d'obra aproximat de 60x120 cm, classificació mínima 4 de permeabilitat a l'aire segons UNE-EN 12207, classificació mínima 9A d'estanquitat a l'aigua segons UNE-EN 12208 i classificació mínima C5 de resistència al vent segons UNE-EN 12210, amb bastiment sense persiana	463,13 €
	BA1D14R5	m2	Finestra de fusta de pi roig per a pintar amb barretes, per a col·locar sobre bastiment de base, amb una fulla batent, per a un buit d'obra de 0,5 a 0,74 m2 de superfície, classificació mínima 4 de permeabilitat a l'aire segons UNE-EN 12207, classificació mínima 9A d'estanquitat a l'aigua segons UNE-EN 12208 i classificació mínima C5 de resistència al vent segons UNE-EN 12210, amb bastiment sense persiana	287,89200 €
	B7J50010	dm3	Massilla per a segellats, d'aplicació amb pistola, de base silicona neutra monocomponent	1,07170 €
	B7J50090	dm3	Massilla per a segellats, d'aplicació amb pistola, de base poliuretà monocomponent	2,72360 €
			Altres conceptes	171,44270 €
P-22	EA1D2GR5	u	Finestra de fusta de pi roig per a pintar amb barretes, col·locada sobre bastiment de base, amb dues fulles batents, per a un buit d'obra aproximat de 120x120 cm, classificació mínima 4 de permeabilitat a l'aire segons UNE-EN 12207, classificació mínima 9A d'estanquitat a l'aigua segons UNE-EN 12208 i classificació mínima C5 de resistència al vent segons UNE-EN 12210, amb bastiment sense persiana. Inclou tots el ferratges necessaris, manetes etc.. Totalment col·locades.	567,73 €

QUADRE DE PREUS NÚMERO 2

NÚMERO	CODI	UA	DESCRIPCIÓ	PREU
	BA1D28R5	m2	Finestra de fusta de pi roig per a pintar amb barretes, per a col·locar sobre bastiment de base, amb dues fulles batents, per a un buit d'obra d'1,05 a 1,49 m2 de superfície, classificació mínima 4 de permeabilitat a l'aire segons UNE-EN 12207, classificació mínima 9A d'estanquitat a l'aigua segons UNE-EN 12208 i classificació mínima C5 de resistència al vent segons UNE-EN 12210, amb bastiment sense persiana	386,83100 €
	B7J50090	dm3	Massilla per a segellats, d'aplicació amb pistola, de base poliuretà monocomponent	3,59020 €
	B7J50010	dm3	Massilla per a segellats, d'aplicació amb pistola, de base silicona neutra monocomponent	1,53100 €
			Altres conceptes	175,77780 €
P-23	EA1D2JR5	u	Finestra de fusta de pi roig per a pintar amb barretes, col·locada sobre bastiment de base, amb dues fulles batents, per a un buit d'obra aproximat de 120x150 cm, classificació mínima 4 de permeabilitat a l'aire segons UNE-EN 12207, classificació mínima 9A d'estanquitat a l'aigua segons UNE-EN 12208 i classificació mínima C5 de resistència al vent segons UNE-EN 12210, amb bastiment sense persiana. Inclou tots el ferratges necessaris, manetes etc.. Totalment col·locades.	596,21 €
	BA1D2AR5	m2	Finestra de fusta de pi roig per a pintar amb barretes, per a col·locar sobre bastiment de base, amb dues fulles batents, per a un buit d'obra d'1,5 a 1,99 m2 de superfície, classificació mínima 4 de permeabilitat a l'aire segons UNE-EN 12207, classificació mínima 9A d'estanquitat a l'aigua segons UNE-EN 12208 i classificació mínima C5 de resistència al vent segons UNE-EN 12210, amb bastiment sense persiana	414,78400 €
	B7J50090	dm3	Massilla per a segellats, d'aplicació amb pistola, de base poliuretà monocomponent	3,96160 €
	B7J50010	dm3	Massilla per a segellats, d'aplicació amb pistola, de base silicona neutra monocomponent	1,68410 €
			Altres conceptes	175,78030 €
P-24	EA1DE6R5	u	Balconera de fusta de pi roig per a pintar amb barretes, col·locada sobre bastiment de base, amb dues fulles batents, per a un buit d'obra aproximat de 120x220 cm, classificació mínima 4 de permeabilitat a l'aire segons UNE-EN 12207, classificació mínima 9A d'estanquitat a l'aigua segons UNE-EN 12208 i classificació mínima C5 de resistència al vent segons UNE-EN 12210, amb bastiment sense persiana. Inclou tots el ferratges necessaris, manetes etc.. Totalment col·locades.	600,11 €
	BA1DE6R5	m2	Balconera de fusta de pi roig per a pintar amb barretes, per a col·locar sobre bastiment de base, amb dues fulles batents, per a un buit d'obra de 2 a 2,99 m2 de superfície, classificació mínima 4 de permeabilitat a l'aire segons UNE-EN 12207, classificació mínima 9A d'estanquitat a l'aigua segons UNE-EN 12208 i classificació mínima C5 de resistència al vent segons UNE-EN 12210, amb bastiment sense persiana	334,03920 €
	B7J50090	dm3	Massilla per a segellats, d'aplicació amb pistola, de base poliuretà monocomponent	5,07580 €
	B7J50010	dm3	Massilla per a segellats, d'aplicació amb pistola, de base silicona neutra monocomponent	2,14340 €
			Altres conceptes	258,85160 €
P-25	EAN31661	u	Bastiment de base per a finestra, de fusta de pi roig de secció 70x35 mm2 amb accessoris per a persiana, per a un buit d'obra aproximat de 110x110 cm.	17,64 €
	BAN31110	m	Bastiment de base de fusta de pi roig de secció 70x35 mm, amb accessoris per a persiana	17,64400 €
			Altres conceptes	-0,00400 €
P-26	EAN317A1	u	Bastiment de base per a finestra, de fusta de pi roig de secció 70x35 mm2 amb accessoris per a persiana, per a un buit d'obra aproximat de 120x150 cm	21,65 €
	BAN31110	m	Bastiment de base de fusta de pi roig de secció 70x35 mm, amb accessoris per a persiana	21,65400 €
			Altres conceptes	-0,00400 €
P-27	EAN327R0	u	Bastiment de base per a balconera, de fusta de pi roig de secció 70x35 mm2, per a un buit d'obra aproximat de 120x300 cm	23,47 €
	BAN31100	m	Bastiment de base de fusta de pi roig de secció 70x35 mm	23,47200 €
			Altres conceptes	-0,00200 €
P-28	EB121JAE	m	Barana d'acer per a pintar, amb passamà, travesser inferior i superior, muntants cada 100 cm i brendoles cada 10 cm, de 100 cm d'alçària, ancorada a l'obra amb morter	135,98 €

QUADRE DE PREUS NÚMERO 2

NÚMERO	CODI	UA	DESCRIPCIÓ	PREU	
	BB121JA0	m	Barana d'acer per a pintar, amb passamà, travesser inferior i superior, muntants cada 100 cm i brèndoles cada 10 cm, de 100 cm d'alçària	108,05000	€
	B0710180	t	Morter per a ram de paleta, classe M 7,5 (7,5 N/mm ²), en sacs, de designació (G) segons norma UNE-EN 998-2	0,36820	€
			Altres conceptes	27,56180	€
P-29	F9V1UG20	m2	Graons d'escales de lloses de pedra granítica gris quintana, gris pirineos o ochavo jaspe, flamejada, de 5 cm de gruix, col·locada amb morter	106,91	€
	B0G1UM62	m2	Llosa de pedra granítica gris quintana, gris pirineos o ochavo jaspe, gra fi, flamejada de 5 cm de gruix	78,34620	€
			Altres conceptes	28,56380	€
P-30	K214D2H3	m3	Desmuntatge de mur de paredat, amb mitjans manuals, neteja, aplec de material per a la seva reutilització i càrrega manual de runa sobre camió o contenidor	136,26	€
			Altres conceptes	136,26000	€
P-31	K21A1011	u	Arrencada de full i bastiment de finestra amb mitjans manuals i càrrega manual sobre camió o contenidor. Inclou arrencada de porticó	24,37	€
			Altres conceptes	24,37000	€
P-32	K21A2011	u	Arrencada de full i bastiment de porta amb mitjans manuals i càrrega manual sobre camió o contenidor	14,72	€
			Altres conceptes	14,72000	€
P-33	K2R6423A	m3	Càrrega amb mitjans mecànics i transport de residus inerts o no especials a instal·lació autoritzada de gestió de residus, amb camió per a transport de 7 t, amb un recorregut de més de 15 i fins a 20 km	12,96	€
			Altres conceptes	12,96000	€
P-34	K81131B6	m2	Arrebossat reglejat sobre parament vertical interior, a 3,00 m d'alçària, com a màxim, amb morter de ciment 1:4, remolinat i lliscat amb guix C6	21,78	€
	B0521200	kg	Guix de designació C6/20/2, segons la norma UNE-EN 13279-1	0,23940	€
			Altres conceptes	21,54060	€
P-35	K8989240	m2	Pintat de parament vertical interior de ciment, amb pintura plàstica amb acabat llis, amb una capa de fons, diluïda, i dues d'acabat	9,90	€
	B89ZPD00	kg	Pintura plàstica per a interiors	7,68200	€
			Altres conceptes	2,21800	€
P-36	KAV3U001	m2	Finestró de fusta de pi per a envernissar, de 2 fulles batents, de cares llises, per un buit d'obra fins a 3 m2	303,23	€
	BAV3U001	m2	Finestró de fusta de pi per a envernissar, de 2 fulles batents, de cares llises, per un buit d'obra fins a 3 m2, amb bastiment	81,60000	€
	BAZG5170	u	Ferramenta per a balconera de dues fulles batents, de preu superior	31,25500	€
			Altres conceptes	190,37500	€

QUADRE DE PREUS NÚMERO 2

NÚMERO	CODI	UA	DESCRIPCIÓ	PREU
--------	------	----	------------	------

PRESSUPOST

Obra	01	Pressupost 2022 ANTIC MOLÍ FARINER BAIASCA
Capítol	01	PALETERIA

NUM. CODI	UA	DESCRIPCIÓ	PREU	AMIDAMENT	IMPORT	
1	K2R6423A	m3	Càrrega amb mitjans mecànics i transport de residus inerts o no especials a instal·lació autoritzada de gestió de residus, amb camió per a transport de 7 t, amb un recorregut de més de 15 i fins a 20 km (P - 33)	12,96	22,500	291,60
2	E4ZW1750	u	Ancoratge d'acer amb tac químic de diàmetre 16 mm, per a fixació de perfils metàl·lics a estructura de maçaneria. Ancoratge de llargada 60 cm. Inclou perforació de diàmetre 20 mm. i fondària mínima 25 cm. (P - 15)	11,04	42,330	467,32
3	E9362861	m2	Solera de formigó HA-25/B/20/IIa, de consistència tova i grandària màxima del granulat 20 mm, de gruix 10 cm, transportat fins a obra amb dumper i amb muntacarregues. (P - 17)	20,31	45,760	929,39
4	BAICAR01	u	Subministre i col·locació Cargol de llima per a conector de diàmetre 14 mm. (P - 2)	1,45	366,024	530,73
5	EA1D2GR5	u	Finestra de fusta de pi roig per a pintar amb barretes, col·locada sobre bastiment de base, amb dues fulles batents, per a un buit d'obra aproximat de 120x120 cm, classificació mínima 4 de permeabilitat a l'aire segons UNE-EN 12207, classificació mínima 9A d'estanquitat a l'aigua segons UNE-EN 12208 i classificació mínima C5 de resistència al vent segons UNE-EN 12210, amb bastiment sense persiana. Inclou tots el ferratges necessaris, manetes etc.. Totalment col·locades. (P - 22)	567,73	1,000	567,73
6	EA1D2JR5	u	Finestra de fusta de pi roig per a pintar amb barretes, col·locada sobre bastiment de base, amb dues fulles batents, per a un buit d'obra aproximat de 120x150 cm, classificació mínima 4 de permeabilitat a l'aire segons UNE-EN 12207, classificació mínima 9A d'estanquitat a l'aigua segons UNE-EN 12208 i classificació mínima C5 de resistència al vent segons UNE-EN 12210, amb bastiment sense persiana. Inclou tots el ferratges necessaris, manetes etc.. Totalment col·locades. (P - 23)	596,21	4,000	2.384,84
7	EA1DE6R5	u	Balconera de fusta de pi roig per a pintar amb barretes, col·locada sobre bastiment de base, amb dues fulles batents, per a un buit d'obra aproximat de 120x220 cm, classificació mínima 4 de permeabilitat a l'aire segons UNE-EN 12207, classificació mínima 9A d'estanquitat a l'aigua segons UNE-EN 12208 i classificació mínima C5 de resistència al vent segons UNE-EN 12210, amb bastiment sense persiana. Inclou tots el ferratges necessaris, manetes etc.. Totalment col·locades. (P - 24)	600,11	3,000	1.800,33
8	EAN31661	u	Bastiment de base per a finestra, de fusta de pi roig de secció 70x35 mm2 amb accessoris per a persiana, per a un buit d'obra aproximat de 110x110 cm. (P - 25)	17,64	1,000	17,64
9	EAN317A1	u	Bastiment de base per a finestra, de fusta de pi roig de secció 70x35 mm2 amb accessoris per a persiana, per a un buit d'obra aproximat de 120x150 cm (P - 26)	21,65	4,000	86,60
10	EAN327R0	u	Bastiment de base per a balconera, de fusta de pi roig de secció 70x35 mm2, per a un buit d'obra aproximat de 120x300 cm (P - 27)	23,47	3,000	70,41
11	K21A2011	u	Arrencada de full i bastiment de porta amb mitjans manuals i càrrega manual sobre camió o contenidor (P - 32)	14,72	3,000	44,16
12	K21A1011	u	Arrencada de full i bastiment de finestra amb mitjans manuals i càrrega manual sobre camió o contenidor. Inclou arrencada de porticó (P - 31)	24,37	7,000	170,59
13	BAIREJ05	m2	Repicar parets interiors (P - 11)	13,06	112,880	1.474,21
14	E4G21149	m3	Paredat de gruix variable de pedra granítica carejada, de dues cares vistes, col·locada amb morter mixt 1:1:7. Inclou la retirada d'epedra que hi ha en els forats o enderroc de cantonada per a refer. (P - 14)	415,70	1,877	780,27
15	BAIPOR07	u	Porta exterior de fusta amb pany i clau i maneta interior i exterior. Inclou tots els ferratges. Disseny de porta a definir per la direcció d'execució. Gruix mínim de porta 6 cm. Inclou retirada d'ela porta actual. Inclou premarc i anclatge a paret de façana. (P - 9)	803,93	2,000	1.607,86

PRESSUPOST

Pàg.: 2

16	K81131B6	m2	Arrebossat reglejat sobre parament vertical interior, a 3,00 m d'alçària, com a màxim, amb morter de ciment 1:4, remolinat i lliscat amb guix C6 (P - 34)	21,78	112,880	2.458,53
17	K8989240	m2	Pintat de parament vertical interior de ciment, amb pintura plàstica amb acabat llis, amb una capa de fons, diluïda, i dues d'acabat (P - 35)	9,90	156,621	1.550,55
18	BAIR9999	m2	Repicar i rejuntar parets interiors (P - 10)	32,67	28,200	921,29
19	K214D2H3	m3	Desmuntatge de mur de paredat, amb mitjans manuals, neteja, aplec de material per a la seva reutilització i càrrega manual de runa sobre camió o contenidor (P - 30)	136,26	2,712	369,54
20	EA1D16R5	u	Finestra de fusta de pi roig per a pintar amb barretes, col·locada sobre bastiment de base, amb una fulla batent, per a un buit d'obra aproximat de 60x120 cm, classificació mínima 4 de permeabilitat a l'aire segons UNE-EN 12207, classificació mínima 9A d'estanquitat a l'aigua segons UNE-EN 12208 i classificació mínima C5 de resistència al vent segons UNE-EN 12210, amb bastiment sense persiana (P - 21)	463,13	1,000	463,13
21	E93A14E0	m2	Recrescuda del suport de paviments, de 4 cm de gruix, amb morter de ciment 1:4 (P - 18)	9,76	91,520	893,24
22	E9DC1M3F	m2	Paviment interior, de rajola de gres porcellànic premsat sense esmaltar antilliscant, grup Bla (UNE-EN 14411), de forma rectangular o quadrada, preu alt, de 16 a 25 peces/m2, col·locades amb adhesiu per a rajola ceràmica C2-EF (UNE-EN 12004) i rejuntat amb beurada CG2 (UNE-EN 13888) (P - 19)	37,58	91,520	3.439,32
23	E9U391CYH9E9m		Sòcol de rajola de gres porcellànic premsat sense esmaltar ni polir, de 9 cm d'alçària, col·locat amb adhesiu per a rajola ceràmica C2 TE (UNE-EN 12004) i rejuntat amb beurada CG2 (UNE-EN 13888) ref. B21502016 de la serie Materials per a junts de BUTECH (P - 20)	10,41	56,440	587,54
24	KAV3U001	m2	Finestró de fusta de pi per a envernissar, de 2 fulles batents, de cares llises, per un buit d'obra fins a 3 m2 (P - 36)	303,23	11,790	3.575,08
25	BAIESC55	u	Arranjament d'escomesa electrica de la façana (P - 4)	1.215,00	1,000	1.215,00
26	BAIPRE22	u	Partida per a la preparació del terreny per escala (P - 8)	535,09	1,000	535,09
27	48K3DB4K	m	Escopidor d'ampit de finestra de 60 cm d'amplària, amb pedra de Sant vicenç polida, amb trencaigües, col·locada amb morter mixt 1:2:10, elaborata l'obra (P - 1)	122,57	10,450	1.280,86
28	BAIINS01	m2	Tractament superficial protector mitjançant l'aplicació, amb brotxa, de fons incolor d'acabat mat a base de dissolvent, per a protecció preventiva contra fongs de taca blava. (P - 6)	12,13	45,760	555,07
TOTAL	Capítol		01.01			29.067,92

Obra 01 Pressupost 2022 ANTIC MOLÍ FARINER BAIASCA

Capítol 03 EXTERIORS

NUM. CODI	UA	DESCRIPCIÓ	PREU	AMIDAMENT	IMPORT	
1	BAIESC01	Kg	Escala metal·lica accés planta sota coberta (P - 3)	3,90	640,389	2.497,52
2	BAIGRA03	u	Graó de religa de 1 metre x 28 cm d'ample i grix 3 cm amb quadrat de 30x30 mm. (P - 5)	63,63	9,000	572,67
3	BAIREP99	u	Reparació de murs caiguts de mamposteria entorn molí (P - 13)	1.456,12	1,000	1.456,12
4	BAIREP09	m2	repla de religa de 30x30 mm i parets de 2 mm. (P - 12)	77,10	3,460	266,77
5	EB121JAE	m	Barana d'acer per a pintar, amb passamà, travesser inferior i superior, muntants cada 100 cm i brèndoles cada 10 cm, de 100 cm d'alçària, ancorada a l'obra amb morter (P - 28)	135,98	17,630	2.397,33
6	E89B5CJ0	m2	Pintat de barana i reixa d'acer de barrots separats 10 cm, amb esmalt de poliuretà, amb dues capes d'imprimació antioxidant i 2 d'acabat (P - 16)	15,39	17,630	271,33
7	F9V1UG20	m2	Graons d'escales de lloses de pedra granítica gris quintana, gris pirineos o ochavo jaspe, flamejada, de 5 cm de gruix, col·locada amb morter (P - 29)	106,91	3,120	333,56
8	BAIMED25L	u	Partida per a reparacions al medi ambient a definir per la Direcció facultativa. La direcció facultativa pot utilitzar aquesta partida per els treballs que cregui convenients en la pròpia obra valorats amb preus ITEC del 2022. (P - 7)	1.380,60	1,000	1.380,60

EUR

PRESSUPOST

Pàg.: 3

TOTAL	Capítol	01.03	9.175,90
-------	---------	-------	----------

RESUM DE PRESSUPOST

NIVELL 2: Capítol			Import
Capítol	01.01	PALETERIA	29.067,92
Capítol	01.03	EXTERIORS	9.175,90
Obra	01	Pressupost 2022 ANTIC MOLI FARINER BAIASCA	38.243,82
			38.243,82
NIVELL 1: Obra			Import
Obra	01	Pressupost 2022 ANTIC MOLI FARINER BAIASCA	38.243,82
			38.243,82

PRESSUPOST D'EXECUCIÓ PER CONTRACTE

Pàg. 1

PRESSUPOST D'EXECUCIÓ MATERIAL.....	38.243,82
13 % Despeses Generals SOBRE 38.243,82.....	4.971,70
6 % Benefici Industrial SOBRE 38.243,82.....	2.294,63
Subtotal	45.510,15
21 % IVA SOBRE 45.510,15.....	9.557,13
TOTAL PRESSUPOST PER CONTRACTE	€ 55.067,28

Aquest pressupost d'execució per contracte puja a

(CINQUANTA-CINC MIL SEIXANTA-SET EUROS AMB VINT-I-VUIT CÈNTIMS)

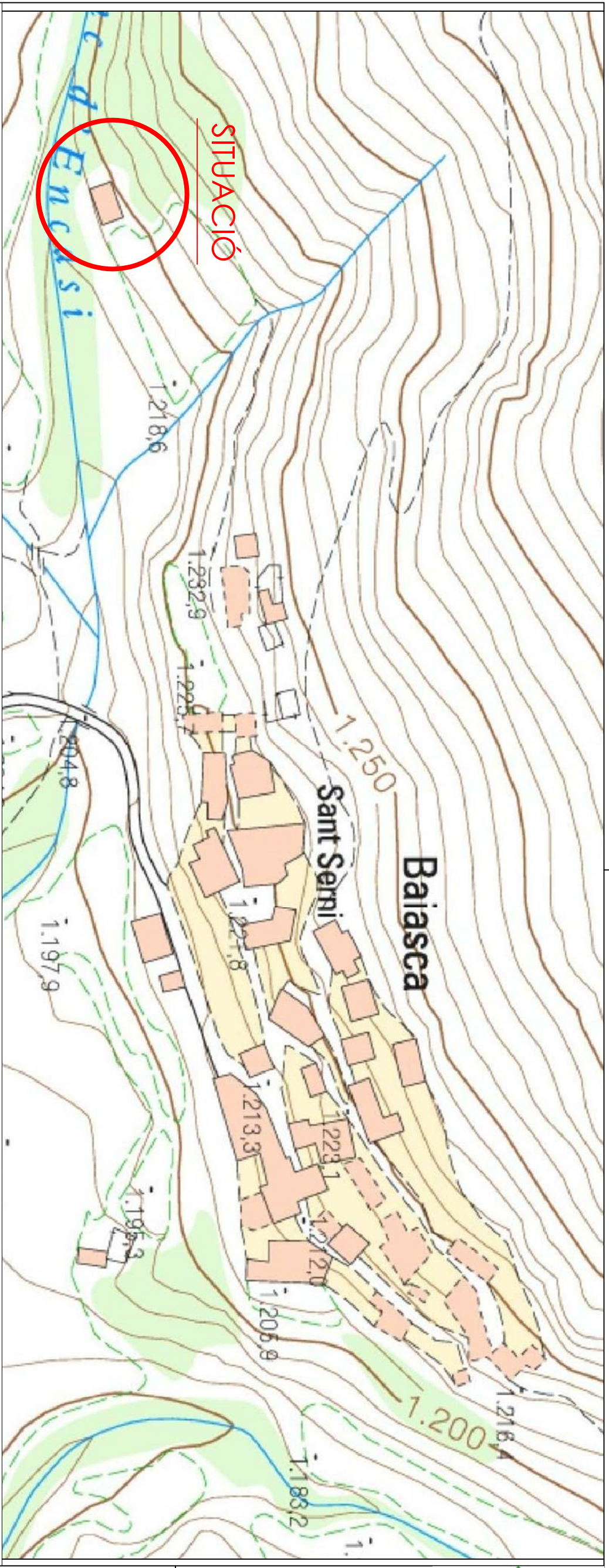
Baiasca, a Abril 2022

JORDI MESTRE GONZALEZ
ARQUITECTE TECNIC



DOCUMENTACIÓ GRÀFICA

1 .Situació



SITUACIÓ



SITUACIÓ

CAMI A PEU

APARCAMENT



REHABILITACIÓ
DE L'ANTIC
MOLÍ
FARINER,
SERRADORA I
MINI
CENTRAL, (BCIL)
DE BAIASCA.

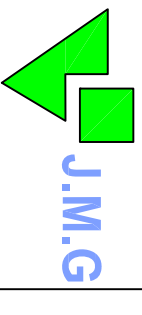
BAIASCA
MUNICIPALITAT DE LLAVORSI

1

SITUACIÓ

BAIASCA
ABRIL DE 2022

TÈCNIC/S REDACTOR/S:



ARQUITECTE TÈCNIC
JORDI MESTRE GONZALEZ

PROMOTOR

EMD DE BAIASCA

escala: 1/XXX



paper A3



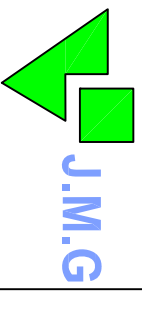
REHABILITACIÓ
DE L'ANTIC
MOLÍ
FARINER,
SERRADORA I
MINI
CENTRAL, (BCIL)
DE BAIASCA.

BAIASCA
MUNICIPAL DE LLAVORSI

2
ESTAI ACTUAL.
COTES

BAIASCA
ABRIL DE 2022

TÈCNIC/S REDACTOR/S:



ARQUITECTE TÈCNIC

JORDI MESTRE GONZALEZ

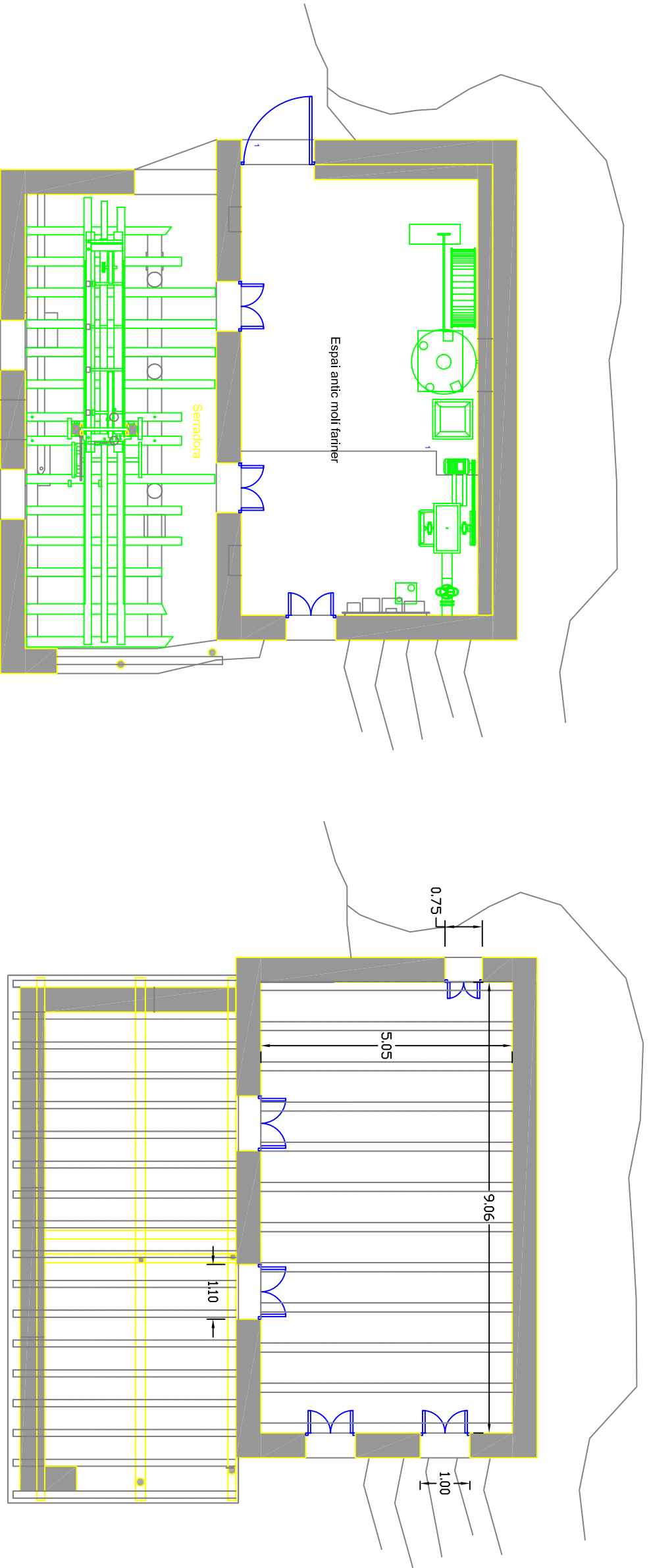
PROMOTOR

EMD DE BAIASCA

escala: 1/100

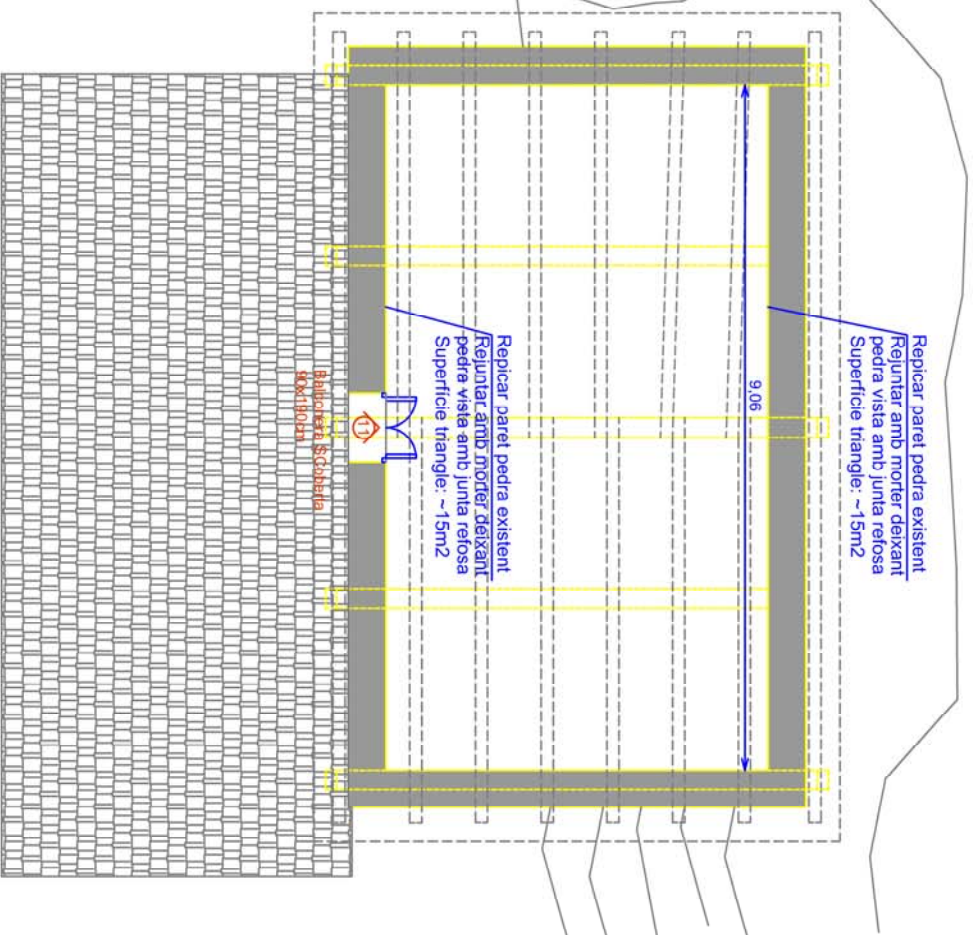


paper A3

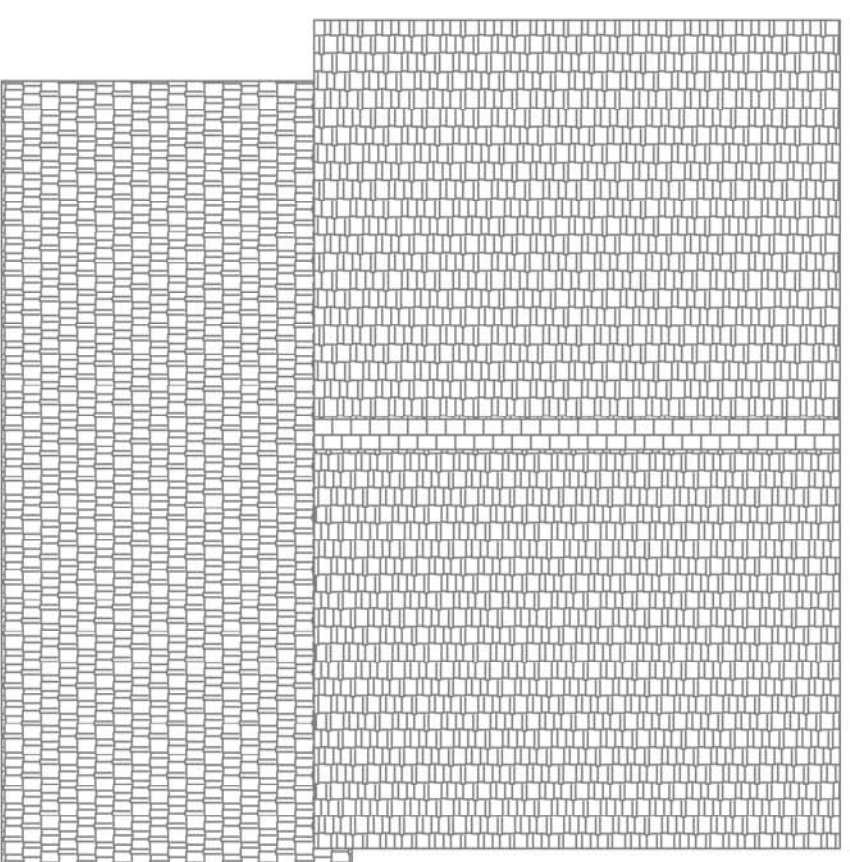


PLANTA BAIXA

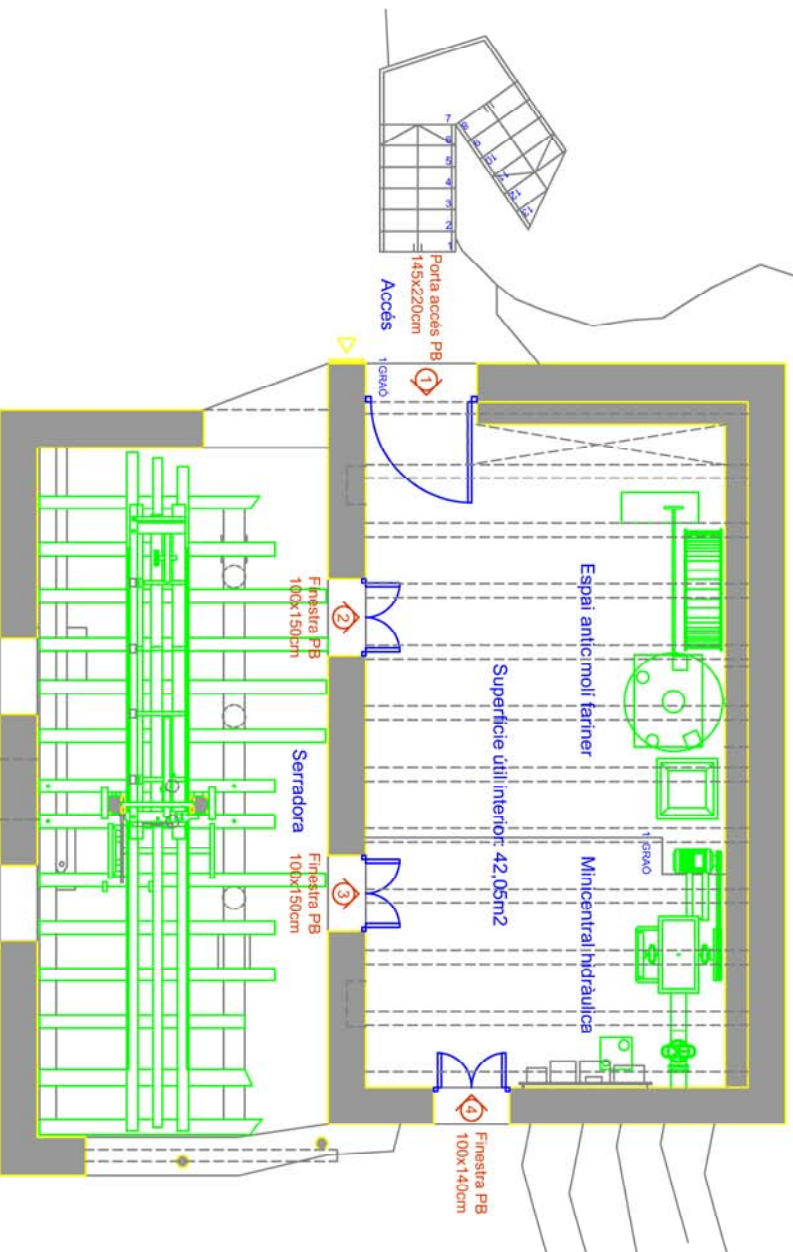
PLANTA SOTA COBERTA



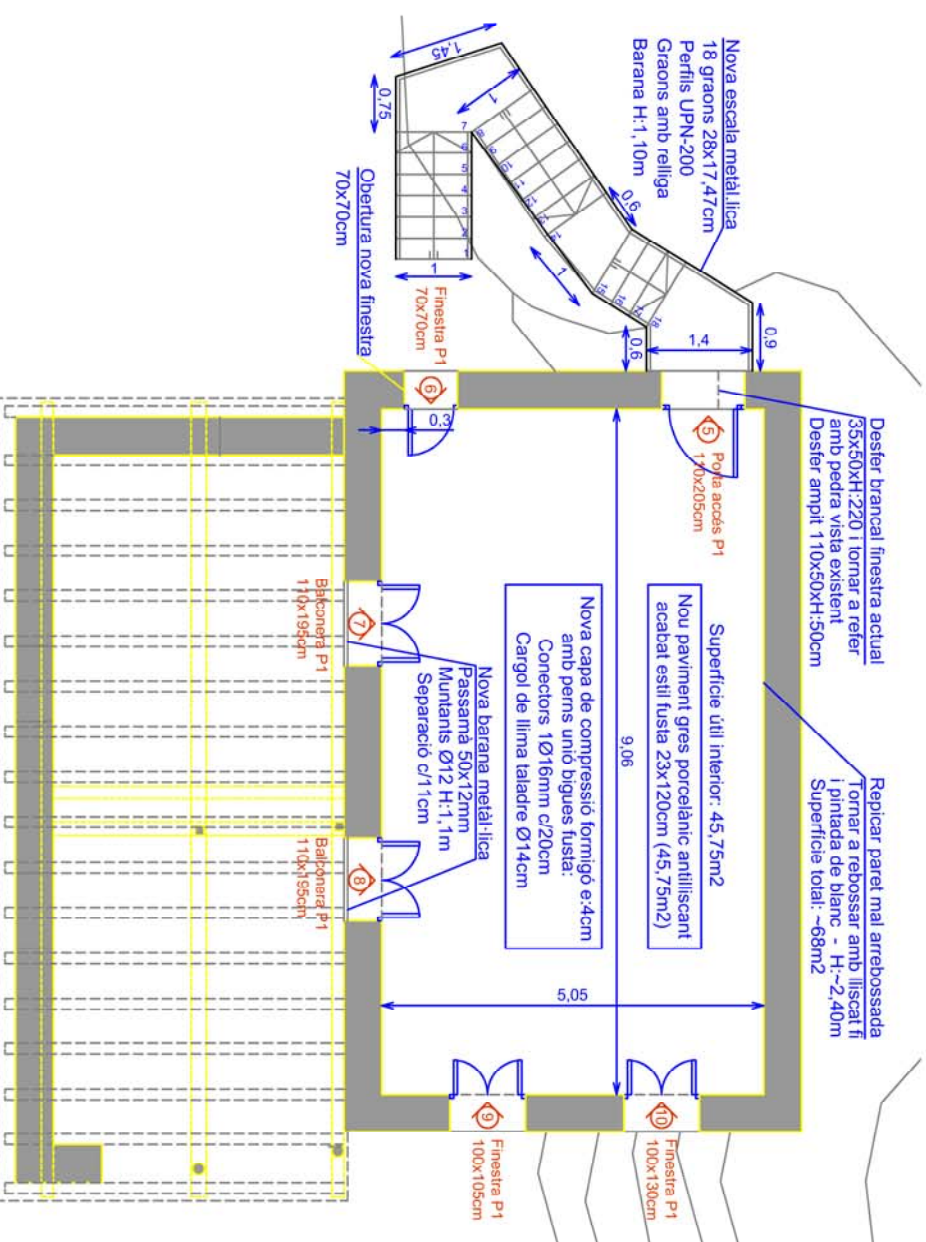
PLANTA ALTELL
E: 1/100-A3 E: 1/200-A4



COBERTA
E: 1/100-A3 E: 1/200-A4



PLANTA BAIXA
E: 1/100-A3 E: 1/200-A4



PLANTA PIS
E: 1/100-A3 E: 1/200-A4

REHABILITACIÓ
DE L'ANTIC
MOLÍ
FARINER,
SERRADORA I
MINI
CENTRAL, (BCIL)
DE BAIASCA.

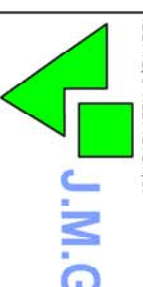
BAIASCA
MUNICIPAL DE LLAVORSI

3

PLANTES
DISTRIBUCIÓ

BAIASCA
ABRIL DE 2022

TÈCNIC/S REDACTORS:



ARQUITECTE TÈCNIC

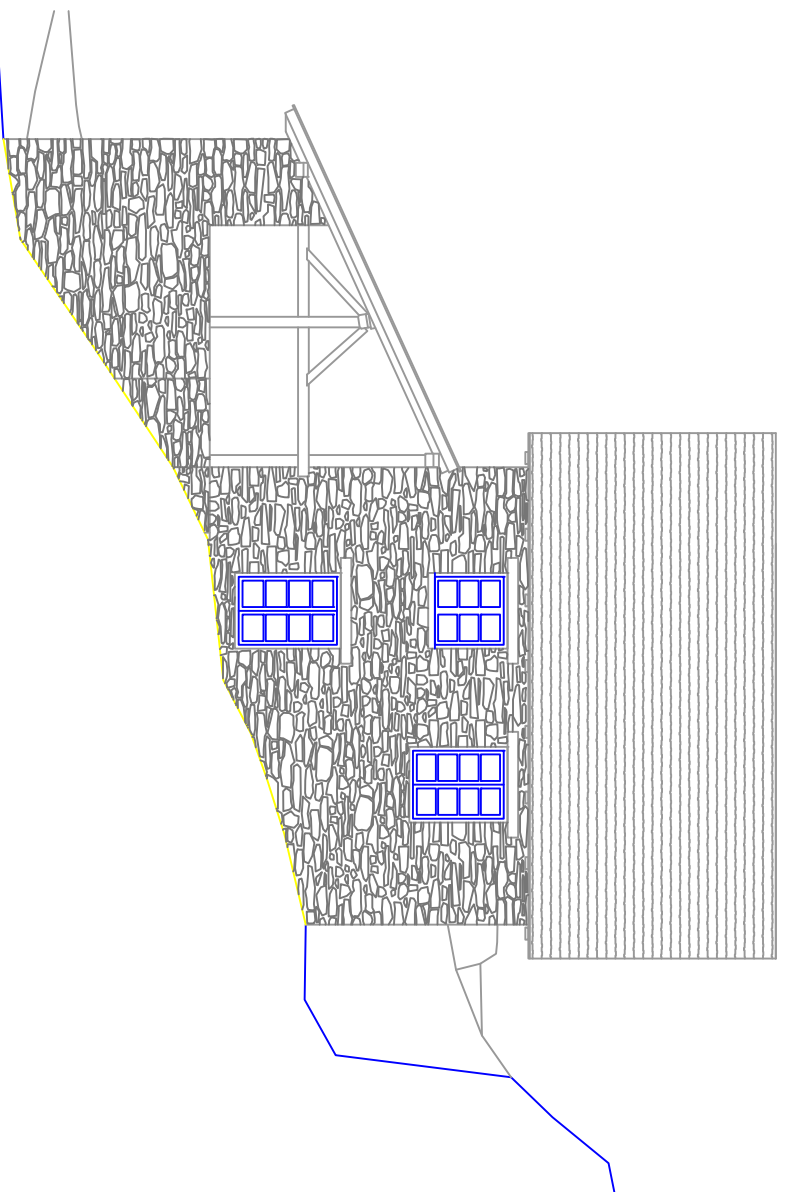
JORDI MESTRE GONZALEZ

PROMOTOR

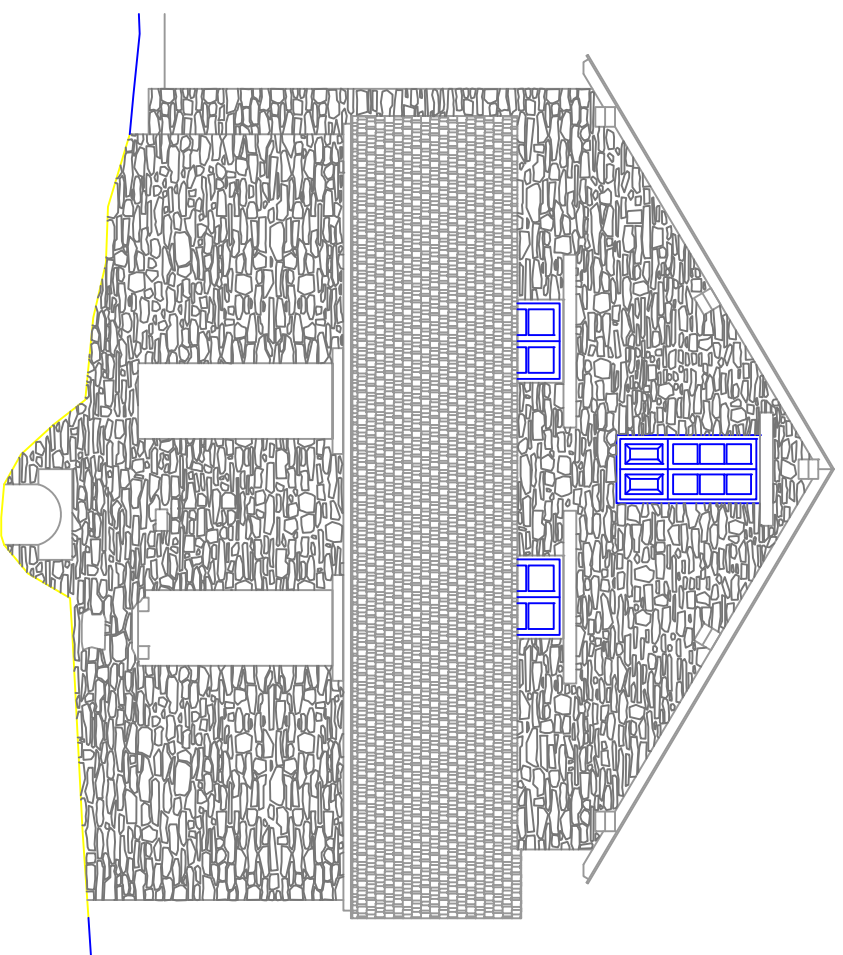
EM.D. DE BAIASCA

escala: 1/100

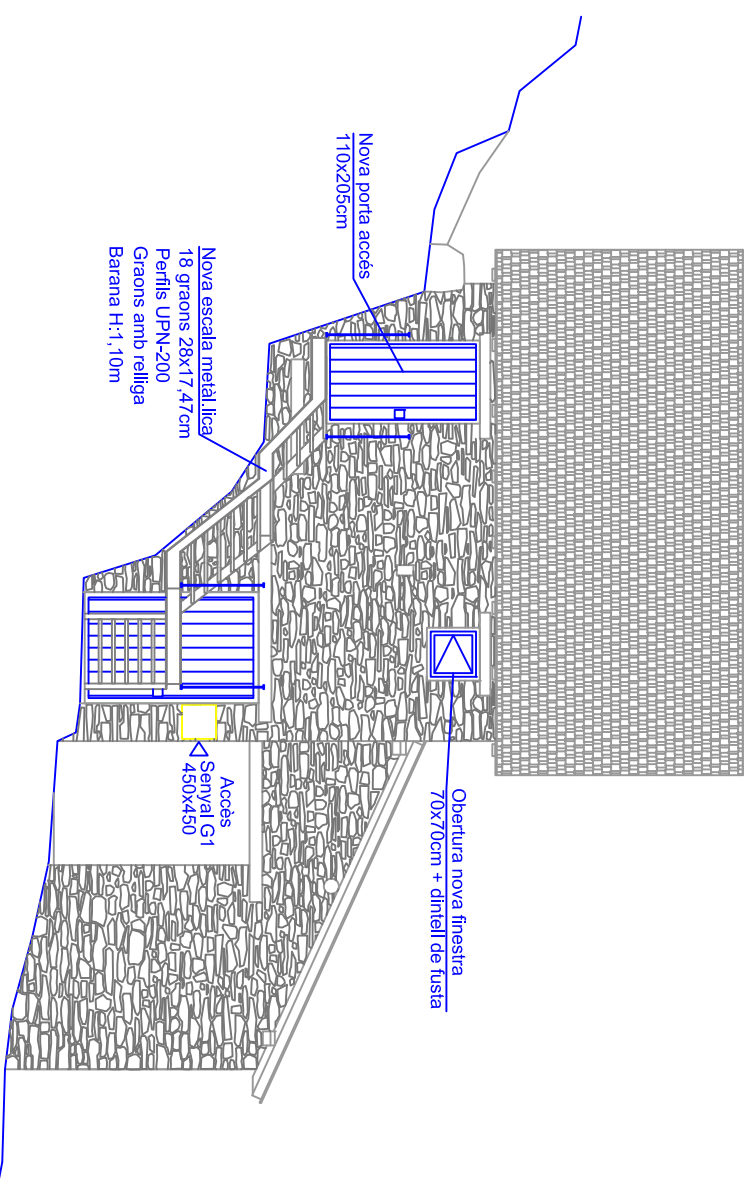
0m 1m 2m 3m
A3



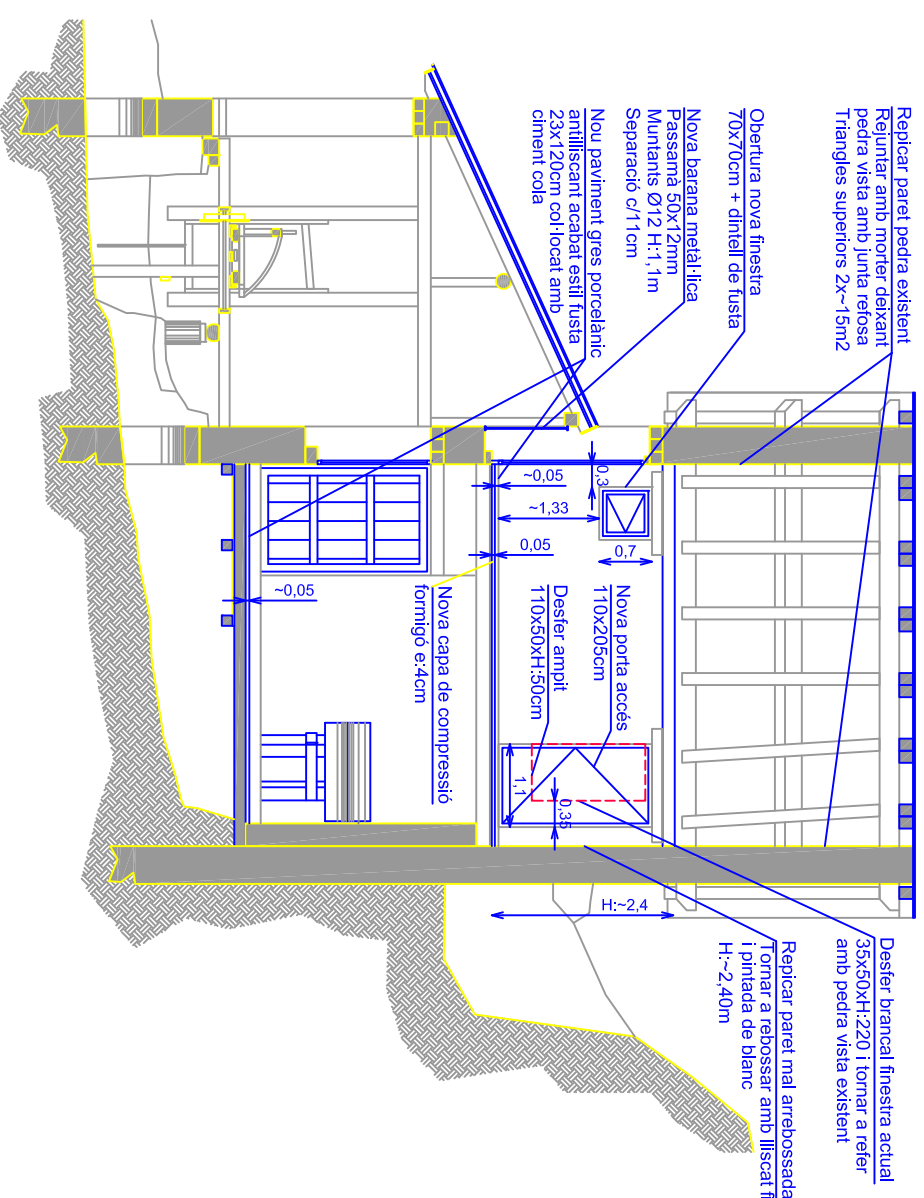
ALÇAT EST
E: 1/100-A3 E: 1/200-A4



FAÇANA PRINCIPAL
E: 1/100-A3 E: 1/200-A4



ALÇAT OEST
E: 1/100-A3 E: 1/200-A4



SECCIÓ TRANSVERSAL
E: 1/100-A3 E: 1/200-A4

Replacar paret pedra existent
Rejunjar amb morter deixant
pedra vista amb junta reïosa
Triangles superiors 2x~15m2

Obertura nova finestra
70x70cm + dintell de fusta

Nova barana metàl·lica
Passama 50x12mm
Muntants Ø12 H:1,1m
Separació c/11cm

Nou paviment gres porcelànic
antilliscant acabat estil fusta
23x120cm col·locat amb
ciment i cola

0,3
-0,05
1,33
0,05
-0,05

0,7
110x205cm
Nova porta accés

Desfer ample
110x50xH:50cm

1,1
0,38

H:~2,4

Nova capa de compressió
formigó e:4cm

Desfer brancall finestra actual
35x50xH:220 i tornar a refer
amb pedra vista existent

Replacar paret mal arrebossada
Tornar a rebossar amb lliscat fi
i pintada de blanc
H:~2,40m

Nova escala metàl·lica/
18 graons 28x17,47cm
Perills UPN-200
Graons amb relliga
Barana H:1,10m

Nova porta accés
110x205cm

Obertura nova finestra
70x70cm + dintell de fusta

Accés
Senyal G1
450x450

REHABILITACIÓ
DE L'ANTIC
MOLÍ
FARINER,
SERRADORA I
MINI
CENTRAL, (BCIL)
DE BAIASCA.

BAIASCA
MUNICIPAL DE LLAVORSI

4

ALÇATS
SECCIONS

BAIASCA
ABRIL DE 2022

TÈCNIC/S REDACTOR/S:

J.M.G.
ARQUITECTE TÈCNIC

JORDI MESTRE GONZALEZ

PROMOTOR

E.M.D. DE BAIASCA

escala: 1/100



paper A3