



FGC

TURISME

RESPIRA NATURA



**Proposta
Uniformitat**

2022/23

Equipacions bàsiques estacions hivern	5-29
Col·lectiu nit: Màquines i neu artificial	30-33
Servei de Pistes	34-37
Equipació tèrmica	38-41
Nou concepte atenció client. Estiu / Hivern	42-53
Estructura	54-57

Introducció

En aquest document es presenta una proposta de disseny de les futures equipacions de les explotacions d'FGC-Turisme, adaptades a les necessitats actuals i que generin als nostres visitants una imatge de professionalitat i d'identitat.

Amb aquest plantejament, l'objectiu és identificar els diferents col·lectius que conviuen dins d'una mateixa explotació, que sigui senzill identificar-los i dotar-los d'una equipació adequada a les seves tasques de tal manera que combini funcionalitat i estètica.

Aquesta proposta pretén aconseguir una equipació professional més funcional, més alegre, moderna i que compleixi amb les necessitats actuals i reforci els valors i identitat de cada estació.

Juntament amb el canvi de logos i la unificació de la imatge corporativa, s'ha detectat la necessitat d'evolucionar i adaptar

cada equipació als diferents col·lectius de les estacions, Trens Turístics i el Cou, amb dissenys i materials adequats a la seva activitat. Així mateix, s'ha donat un tractament diferent als serveis de pistes, i als equips que treballen de nit (màquines i neu artificial).

Per altra banda, s'ha donat un aire fresc i alegre a les equipacions de tot el personal que interactua amb els visitants (oficines i espai client)

Amb aquest plantejament, l'objectiu és que els diferents col·lectius que conviuen dins d'una mateixa estació, se sentin identificats i puguin disposar d'una equipació adequada a les seves tasques de tal manera que combini funcionalitat i estètica i el client percebi una imatge de professionalitat.

Equipacions bàsiques estacions hivern

Les tres peces tindran un color base comú a totes les estacions + logo Ferrocarrils Turisme. Es personalitzaran amb un detall de color identificatiu de cada una de les estacions + logo estació. Colors cremalleres, butxaques, pantalons, etc...

Anorac hivern:

- Anorac tipus Anorac 2/4 de màxima tècnicitat i exigència en ambients adversos.
- Aïllament tèrmic alt i Impermeable.
- Es valorarà que una de les butxaques frontals exteriors s'hi pugui allotjar l'emissora de ràdio-comunicació.

Pantaló

- Pantaló d'esquí de màxima tècnicitat i exigència en ambients adversos.
- Aïllament tèrmic alt i Impermeable.
- Reforç de la part inferior exterior.
- Es valorarà l'ergonomia de moviments que permeti la peça, la transpiració. (a tot arreu)

Soft shell (windstopper o similar)

- Aïllament tèrmic alt.
- Obertura total frontal.

Equipacions bàsiques estacions hivern

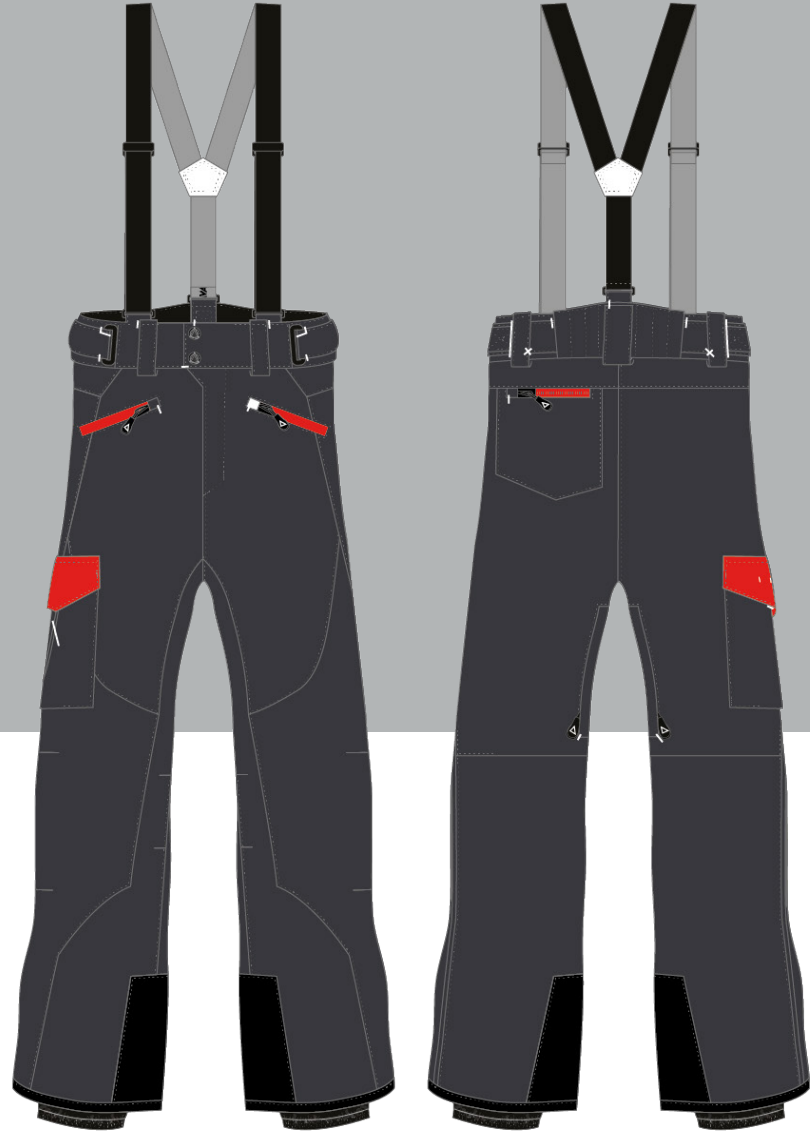
Anorac



SoftShell



Pantaló





Equipacions bàsiques estacions hivern

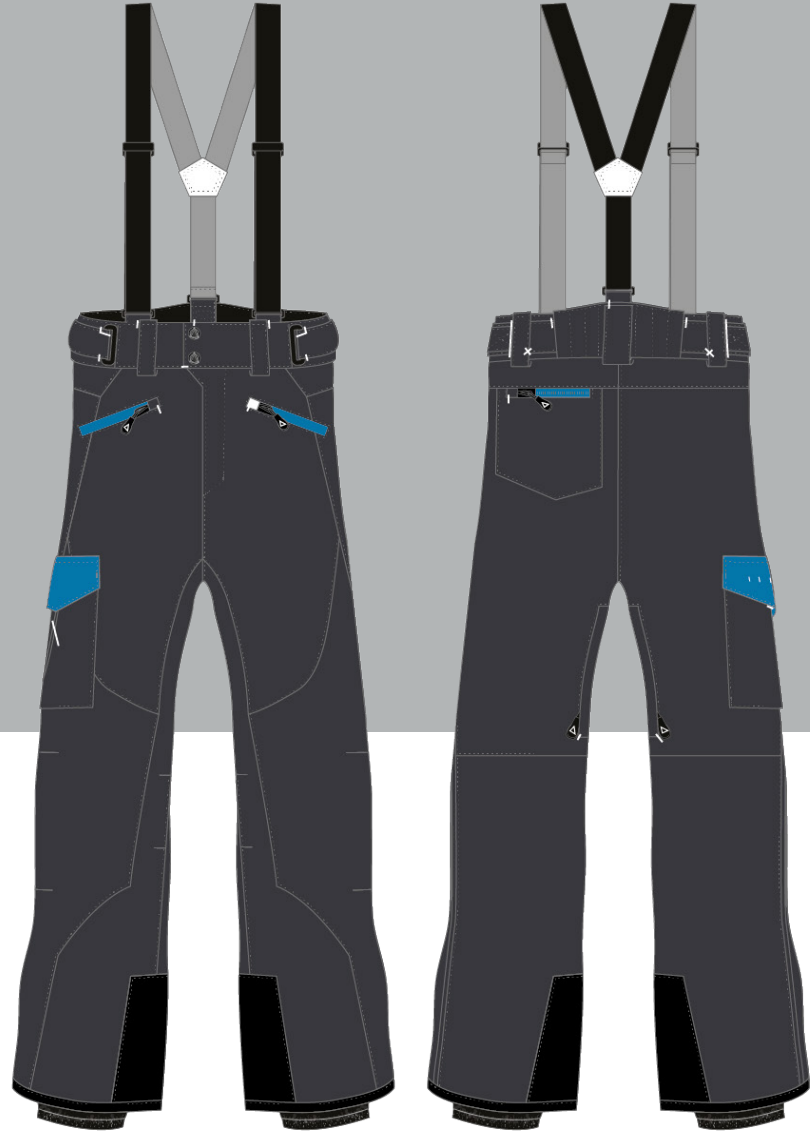
Anorac



SoftShell



Pantaló





Equipacions bàsiques estacions hivern

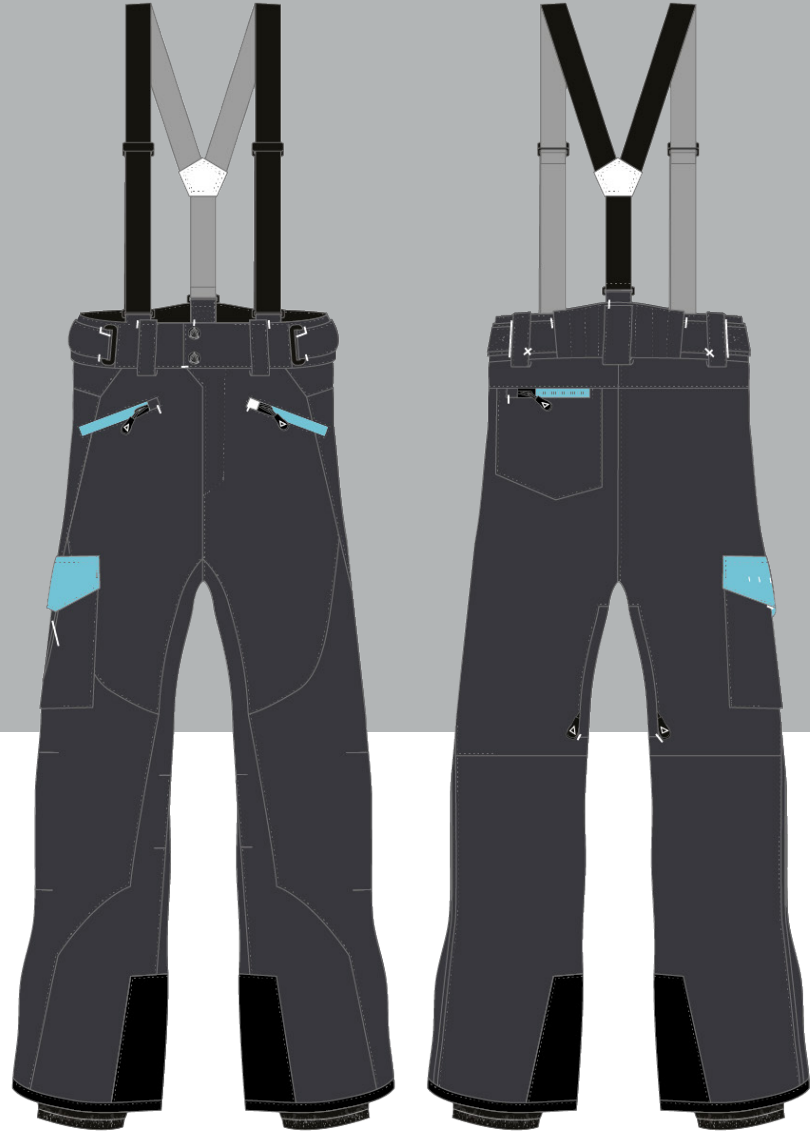
Anorac



SoftShell



Pantaló





Equipacions bàsiques estacions hivern

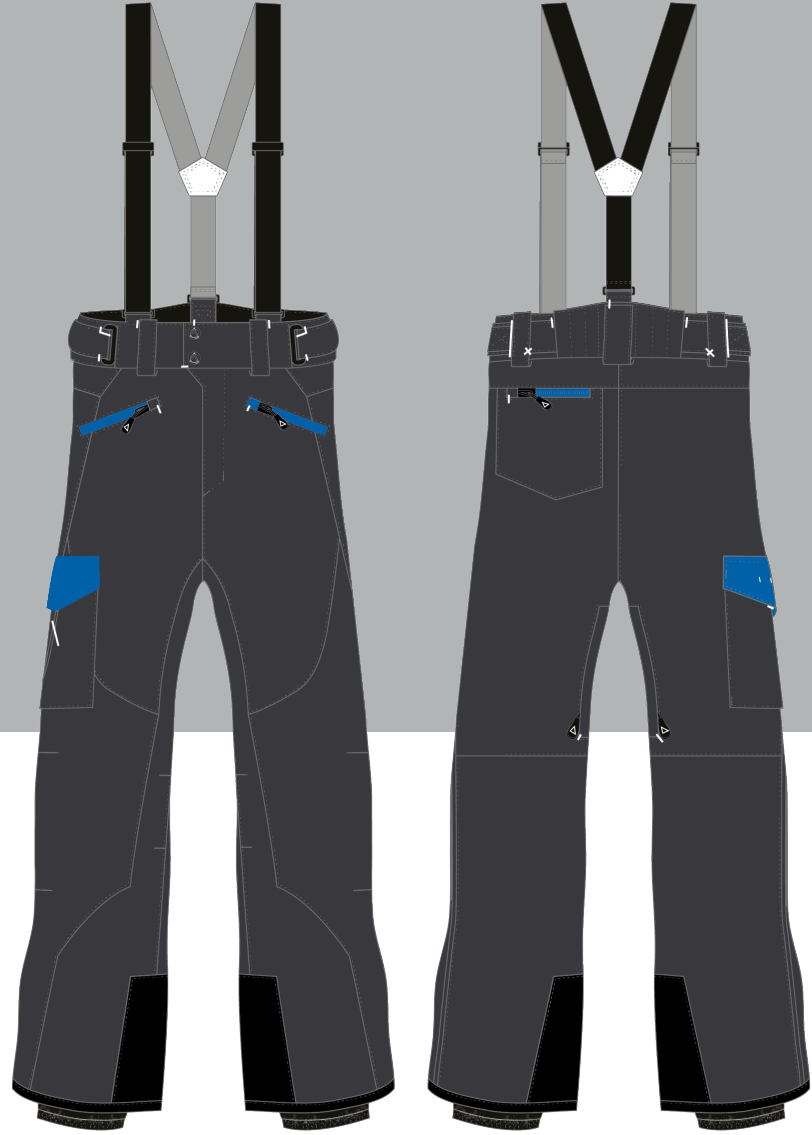
Anorac



SoftShell



Pantaló





Equipacions bàsiques estacions hivern

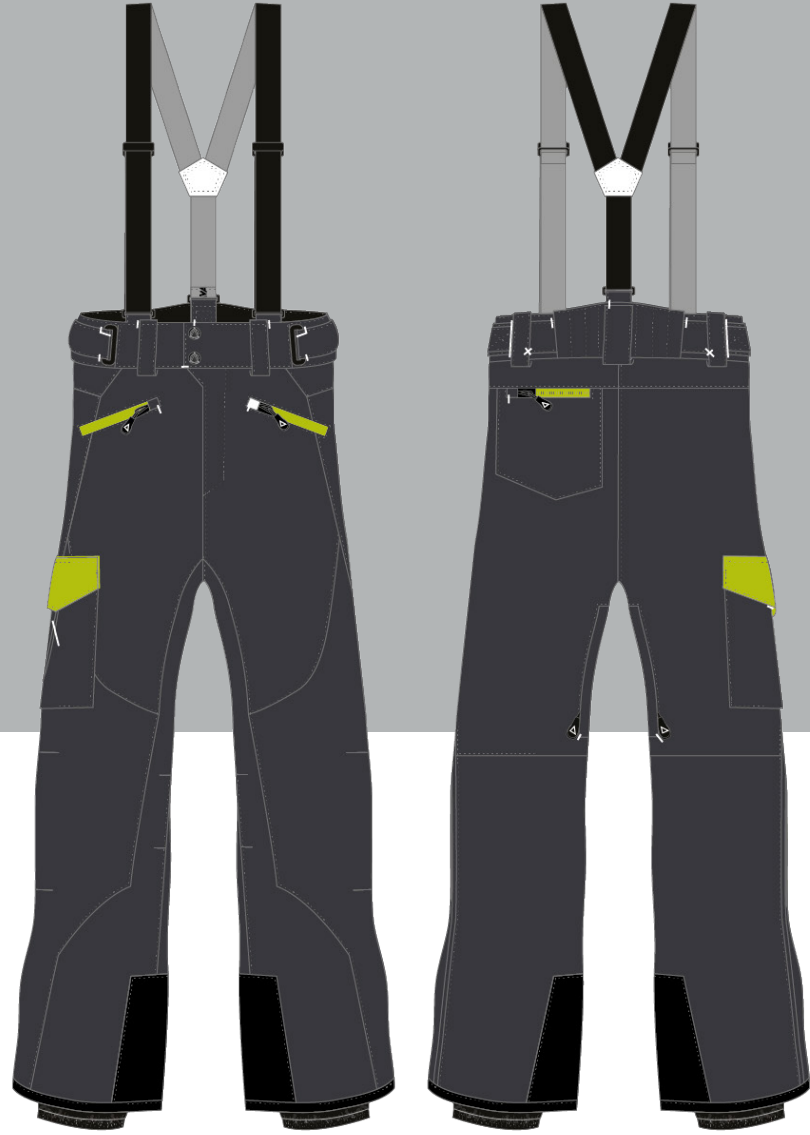
Anorac



SoftShell



Pantaló





Opció equipacions conjunta **per a totes les estacions hivern**

Anorac



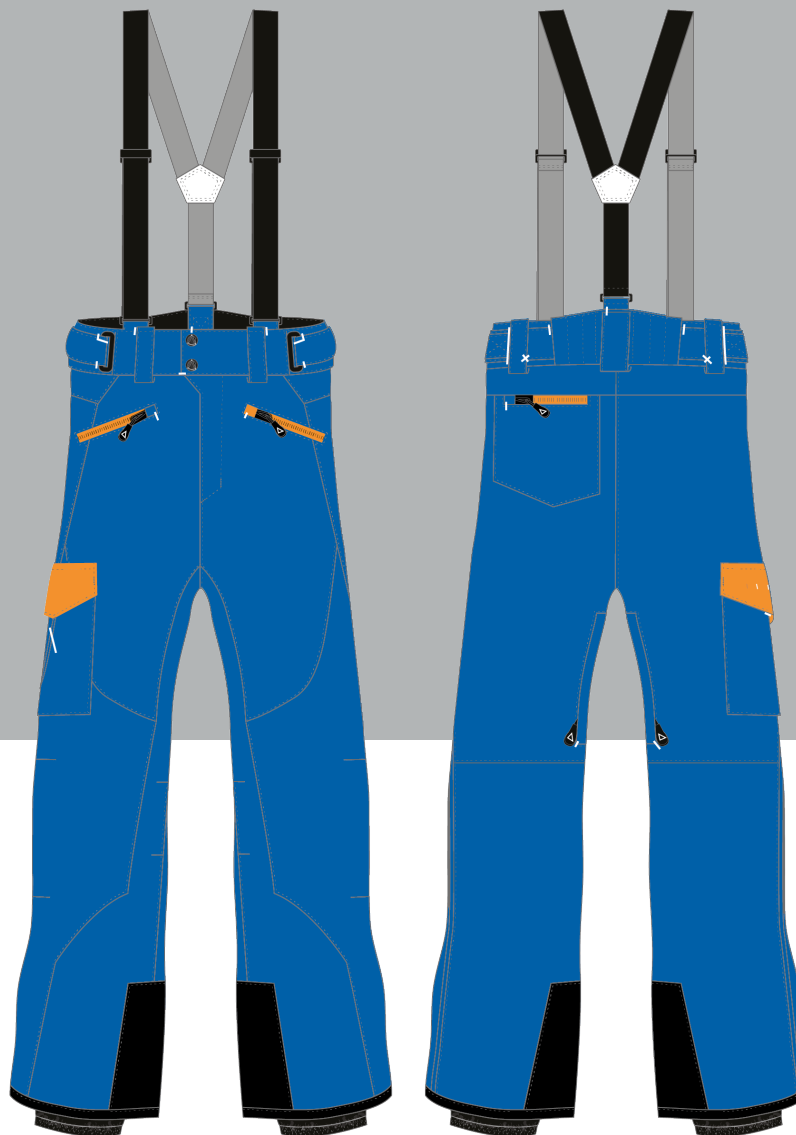
Matexia prenda i colors per a totes les estacions.
Únicament es personalitzarà amb el logotip de cada estació.

SoftShell



Opció equipacions conjunta **per a totes les estacions** hivern

Pantaló



Matexia prenda i colors per a totes les estacions.
Únicament es personalitzarà amb el logotip de cada estació.



Col·lectiu nit: Màquines i neu artificial

Aquest col·lectiu portarà la mateixa peça i colors per a totes les estacions. Únicament es personalitzarà amb el logotip de cada estació.

Anorac hivern:

- Anorac tipus Anorac 2/4 de màxima tecnicitat i exigència en ambients adversos.
- Aïllament tèrmic alt i Impermeable.
- Es valorarà que una de les butxaques frontals exteriors s'hi pugui allotjar l'emissora de ràdio-comunicació.
- Franges reflectants.

Soft shell (windstopper o similar)

- Franges reflectants.
- Aïllament tèrmic alt.
- Obertura total frontal.

Pantaló

- Pantaló amb colors grocs d'alta visibilitat
- Altament reforçat en genolls i dors.
- Butxaques còmodes de treball amb opció porta eines
- Pantaló d'esquí de màxima tecnicitat i exigència en ambients adversos.
- Aïllament tèrmic alt i Impermeable.
- Reforç de la part inferior exterior.
- Es valorarà l'ergonomia de moviments que permeti la peça, la transpiració. (a tot arreu)

Col·lectiu nit: Màquines i neu artificial

Anorac + Pantaló



SoftShell



Servei de pistes

Aquest col·lectiu portara la mateixa prenda i colors per a totes les estacions. Únicament es personalitzarà amb el logotip de cada estació.

Anorac hivern:

- Anorac tipus Anorac 2/4 de màxima tecnicitat i exigència en ambients adversos.
- Aïllament tèrmic alt i Impermeable.
- Es valorarà que una de les butxaques frontals exteriors s'hi pugui allotjar l'emissora de ràdiocomunicació.

Soft shell (windstopper o similar)

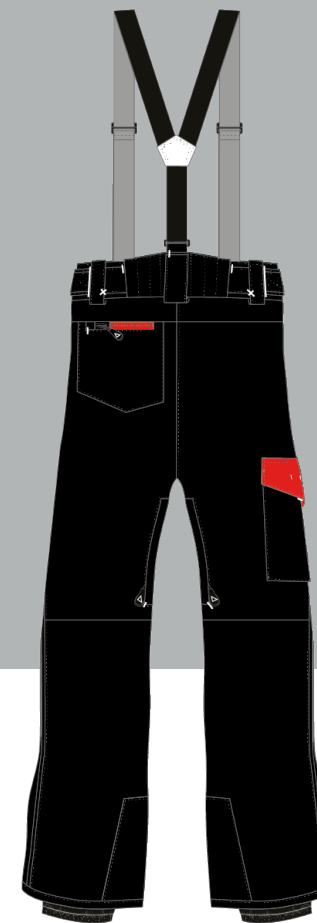
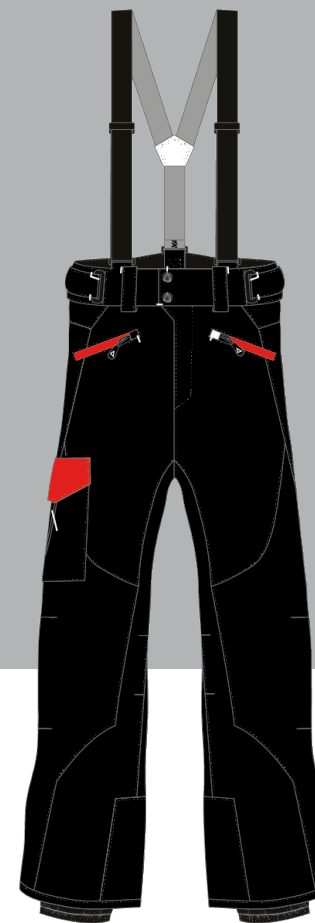
- Aïllament tèrmic alt.
- Obertura total frontal.

Pantaló

- Altament reforçat en genolls i dors.
- Butxaques còmodes de treball amb opció porta eines
- Pantaló d'esquí de màxima tecnicitat i exigència en ambients adversos.
- Aïllament tèrmic alt i Impermeable.
- Reforç de la part inferior exterior.
- Es valorarà la ergonomia de moviments que permeti la peça, la transpiració. (a tot arreu)

Servei de pisters

Anorac



SoftShell



Equipació tèrmica

Equipació igual per a tots els col·lectius. Personalitzada amb logo FCG + logo estació. A la proposta hi ha l'exemple de Boi Taüll.

- Samarreta interior (primera capa) per al personal d'exploració (personal que du a terme les seves tasques a l'exterior).
- Samarreta tècnica, resistent, lleugera i que asseguri una màxima exigència en ambients adversos.
- Aïllament tèrmic alt.
- Preferiblement, samarreta ajustada al cos.
- Màngues llargues i coll rodó.
- Sense butxaques.
- Fabricada amb material resistent i aïllant.
- No es requereix sistema per a la identificació personal de l'agent.

Equipació Tèrmica

Pantaló



Camiseta



“Cisme”



Capelina



Nou concepte atenció client. Estiu / Hivern

IMPORTANT TALLATGE HOME / DONA

- Molt lligat amb el nou concepte de venda i atenció al client que està impulsant FGC-Turisme i que es fonamenta en la digitalització i la creació de l'Espai Client, requereix que les persones que formen part d'aquest col·lectiu, vesteixin una uniformitat alegre, fresca i moderna.
- Aquesta proposta està formada per les mateixes peces exteriors que la resta de personal d'estacions, Trens Turístics i Cou i d'una petita col·lecció d'estiu/hivern amb els colors propis de cada explotació, amb peces més modernes i esportives com Dessuadores, polos i pantalons/Bermuda cargo amb tallatge femení i masculí.

Atenció al client Client. Hivern / estiu

Dessuadora



Pantaló + samarreta + polo



Atenció al client Client. Hivern / estiu

Dessuadora



Pantaló + samarreta + polo



Atenció al client Client. Hivern / estiu

Dessuadora



Pantaló + samarreta + polo



Atenció al client Client. Hivern / estiu

Dessuadora



Pantaló + samarreta + polo



Atenció al client Client. Hivern / estiu

Dessuadora



Pantaló + samarreta + polo



ESTRUCTURA

ESTRUCTURA HOME

Anorac



SoftShell





FGC

TURISME

RESPIRA NATURA