

Memòria de condicions per a la licitació de l'equipament del quiròfan híbrid

Introducció

- Part d'aquestes tasques les realitzarà l'empresa adjudicatària de la instal·lació de l'equip i les altres les realitzarà una empresa constructora independent que s'haurà de coordinar amb l'empresa adjudicatària de l'equip per tal de garantir la correcta execució del mateix.
- Caldrà fer **una coordinació de les solucions previstes** en l'execució de les obres del projecte actualitzat d'ampliació i reforma del Bloc Quirúrgic i de l'Hospital de dia Oncològic (ICO) de l'Hospital Doctor Josep Trueta, de Girona, clau HGG-16274.A2 (corresponent a la part d'arquitectura) i de l'execució de les obres del projecte d'instal·lacions de l'ampliació del bloc quirúrgic i de l'Hospital de dia oncològic (ICO) de l'Hospital Doctor Josep Trueta, de Girona, clau HGG-17202.A (corresponent a la part d'instal·lacions).
- S'adjunta **a aquest document un extracte dels plànols corresponents a l'execució de les obres** del actualitzat d'ampliació i reforma del Bloc Quirúrgic i de l'Hospital de dia Oncològic (ICO) de l'Hospital Doctor Josep Trueta, de Girona. Clau HGG-16274.A2 (corresponent a la part d'arquitectura) i de l'execució de les obres del projecte d'instal·lacions de l'ampliació del bloc quirúrgic i de l'Hospital de dia oncològic (ICO) de l'Hospital Doctor Josep Trueta, de Girona, clau HGG-17202.A (corresponent a la part d'instal·lacions).
- No estaran permesos nous canvis un cop aprovada la implantació entre la coordinació de l'obra i definides les tasques que hauran d'executar les empreses constructora/instal·ladora. En cas que el proveïdor de l'equip lliuri informació d'implantació de l'equip a l'obra que resulti ser errònia, o si s'introdueixen canvis addicionals, el proveïdor assumirà íntegrament els costos derivats d'aquests errors.

Requeriments generals:

- **Abans d'executar qualsevol treball vinculat a la implantació de qualsevol equipament, l'equip d'obra haurà de disposar amb suficient anterioritat la documentació tècnica per la seva coordinació per evitar modificacions en l'obra o instal·lacions.**

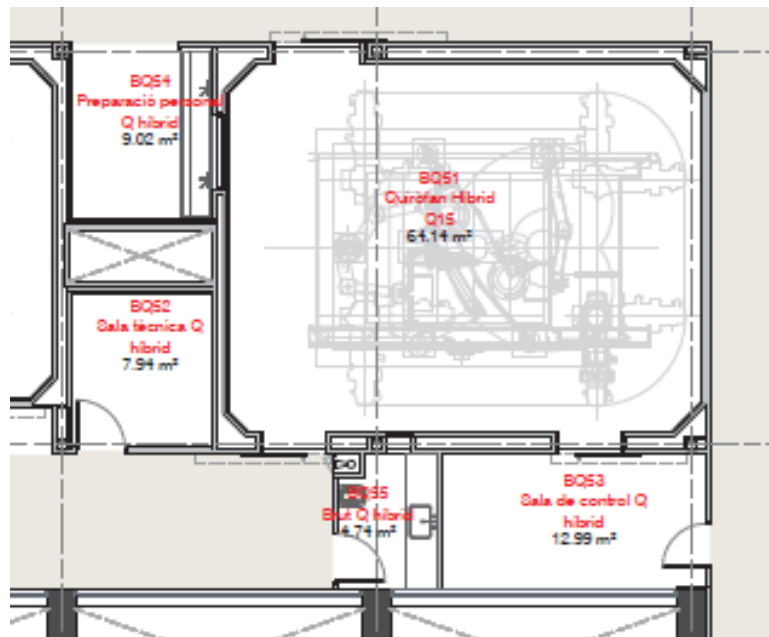
Condicions d'accés.

- Es preveu l'accés de la maquinària a partir de l'ascensor 6 o 7 de l'Hospital disponibles a partir de l'octubre del 2024 a través del moll de descàrrega i mortuori.
- Qualsevol altre ruta d'entrega s'haurà de coordinar amb l'obra. Si requereix elements auxiliars (plataforma elevadora, grua, plataforma de descàrrega o altres) quedarà a càrrec de l'adjudicatari de l'equipament

Requisit	Especificació
Porta d'accés	A=1,60 m H=2,10 m
Amplada del passadissos d'accés	> 2,50 m d'ample
Amplada dels passadissos (90º)	Y>2,65 m X>2,50 m
Cabina d'ascensor	A=1,40 m P= 2,73 m

Característiques de l'espai.

L'espai a equipar té una superfície de 64,14 m² amb les següents dimensions de 8,99 metres de llarg i 6,96 metres d'ample.

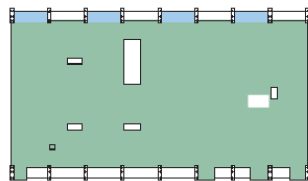


A continuació es descriuen per sistemes constructius les condicions d'execució dels mateixos.

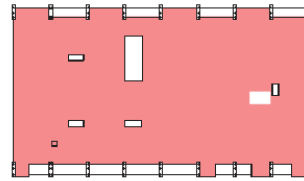
Estructura:

- Estructura forjat col·laborant una sobrecàrrega de 2,0 KN/m² i una sobrecàrrega d'ús de 4,0 KN/m² en el forjat inferior de l'espai i de 3,5KN/m² de càrregues permanents i de 1,0 KN/m² de sobrecarregues d'ús en el forjat superior (previst per l'equip).
- S'ha previst doblar l'estructura de biguetes en la zona del quiròfan híbrid.
- L'equip d'obra s'encarregarà juntament amb l'adjudicatari de l'equipament a instal·lar el disseny i formalització de la subestructura necessària per la subjecció dels diferents elements que hagin d'estar penjats al sostre.

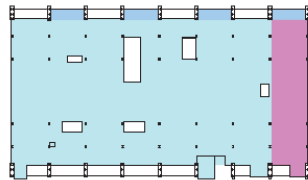
Un cop coordinada la solució òptima l'equip d'obra ho executarà a l'espai.



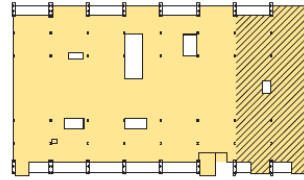
PLANTA P02 - CÀRREGUES PERMANENTS









PLANTA P02 - SOBRECÀRREGUES D'ÚS








PLANTA P03 - CÀRREGUES PERMANENTS



PLANTA P03 - SOBRECÀRREGUES D'ÚS

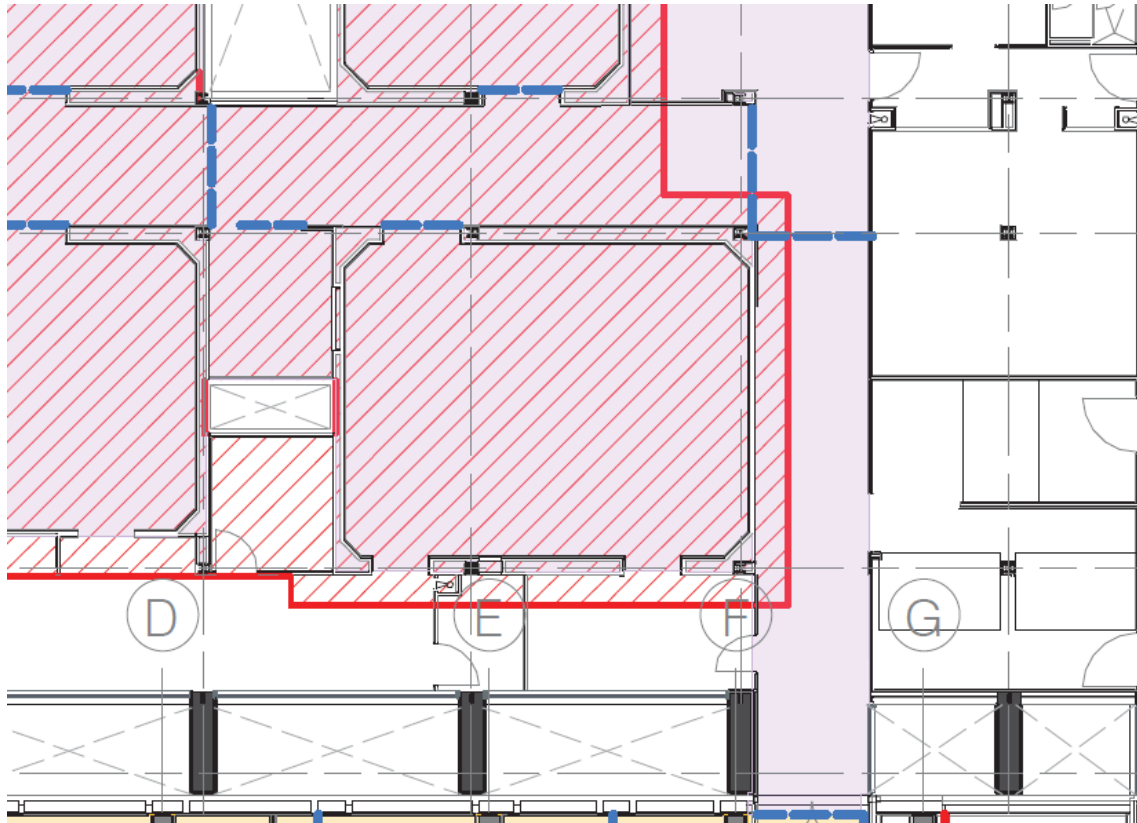
SOBRECÀRREGUES D'ÚS (Q)	
	Coberta instal·lacions 3,00 KN/m ²
	Planta P00a 3,00 KN/m ²
	Plantes P01 i P02 4,00 KN/m ²
	Zones d'accessos al públic sense cobertes 5,00 KN/m ²
	Coberta d'accessos per manteniment 1,00 KN/m ²
	Neu 0,40 KN/m ²

CÀRREGUES PERMANENTS (G)	
	Paviment interior+divisions 2,00 KN/m ²
	Paviment exterior 2,50 KN/m ²
	Acabat coberta+bancaes+maquinària 3,50 KN/m ²
	Jardineres 8,00 KN/m ²
	Coberta deck 0,40 KN/m ²

El pes propi dels elements estructurals s'indica al detall característic.
Els pesos per superfície de la maquinària no poden superar els valors indicats en plànols.

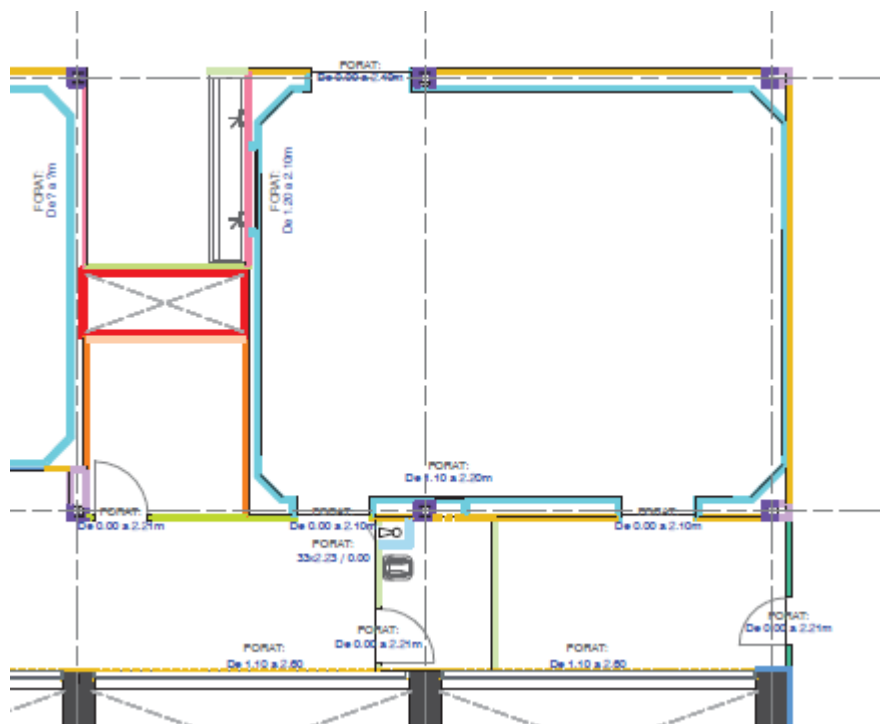
Protecció radiològica:

- Està previst l'emplomat de la següent manera:
 - o 2 mm de gruix en els tancaments del quiròfan fins a fals sostre.
 - o 2 mm de gruix sota el paviment segons la superfície indicada.
- Qualsevol canalització necessària per a instal·lar l'equip haurà de garantir la protecció radiològica.



Tancaments interiors i acabats.

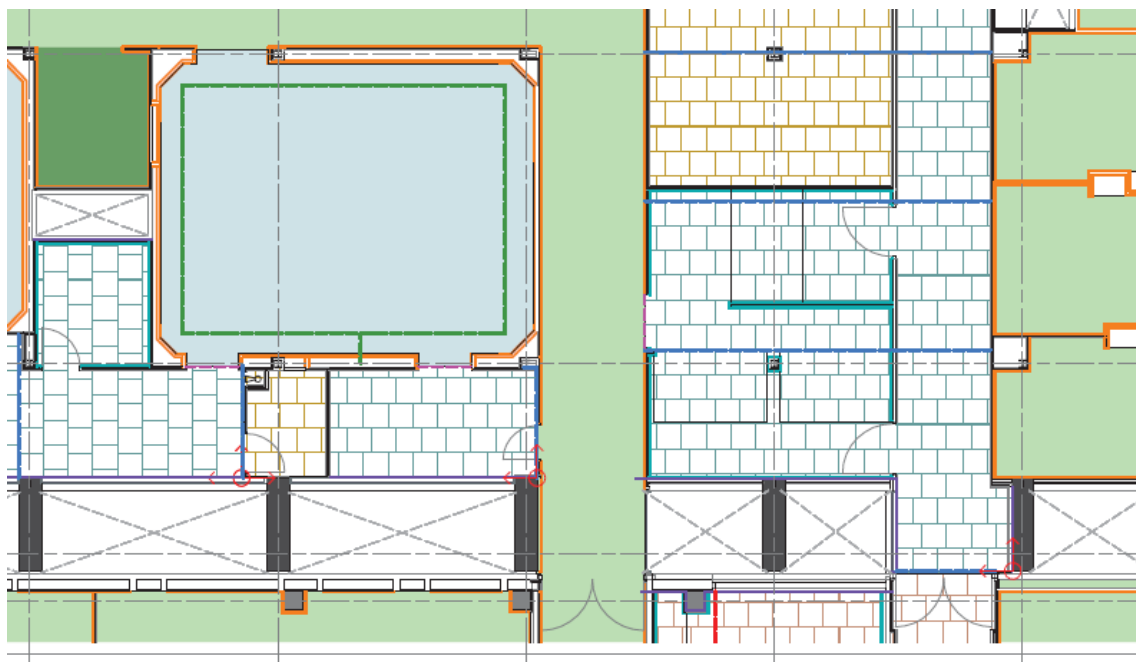
- Els tancaments interiors estan plantejats a partir de panells industrialitzats autoportants acabats amb acer galvanitzat acabat amb color RAL a definir (tipus Operamed de Truespace o equivalent).
- Els reforços necessaris de l'estructura i tancaments per a penjar equips els executarà l'obra amb coordinació amb l'empresa adjudicatària de l'equipament, si bé l'adjudicatari de l'equip haurà d'indicar que les càrregues admeses per l'estructura són suficients en funció de les càrregues reals de l'equipament a instal·lar i amb suficient antelació per a la seva execució.
- Caldrà coordinar entre l'equip d'obra i l'adjudicatari de l'equipament quines parts romandran obertes per tal de que l'adjudicatari pugui executar els traçats adients de les instal·lacions.



(HDT) 72+13,5: Estructura autoportant de panells emplomats industrialitzats tipus TrueSpace de la casa Operamed o similar, subjectes a subestructura d'acer galvanitzat cada 40cm.

Paviments

- Paviment continu de cautxú conductiu electroestàtic de 2,0 mm col·locat en rotllo amb juntes termo-segellades (tipus Neroplan Astro EC color a definir).
- Sòcol de cautxú de 2 mm de gruix per a formació de mitja canya.
- Canaleta per a canalització elèctrica de comunicació en anell per a ser utilitzada per a l'adjudicatari de l'equipament. Qualsevol canvi sobre la disposició de projecte que s'hagi d'introduir haurà de ser coordinat per l'adjudicatari de l'equipament i l'obra, comunicat amb suficient antelació per a poder-ho executar-ho dins de la planificació d'obra.
- El paviment es col·locarà per l'equip d'obra un cop finalitzat els treballs d'implantació dels equips.

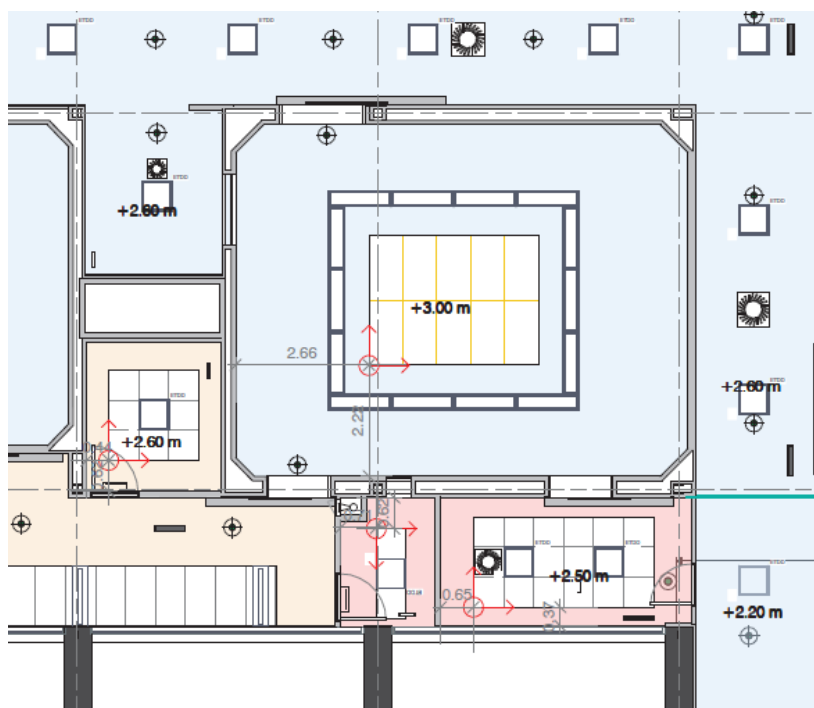


1) Gres porcel·lànic rectificat de 600 x 600mm i 10 mm de gruix col·locades a junta 1/3 sobre base de morter de regulació de 35 mil·límetres. La col·locació serà amb morter hidròfug, Classe C1.

— — — — —
— — — — —
— — — — —
Junta estructural
Junta perimetral
Canaleta per a canalització elèctrica de comunicació

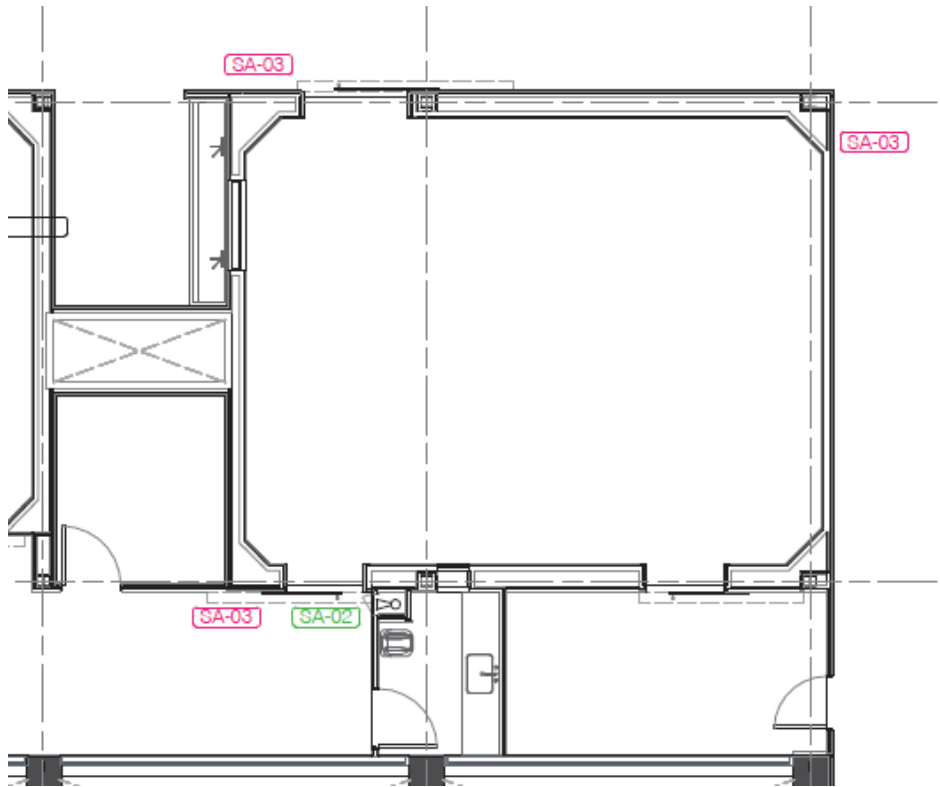
Cel ras

- El projecte admet fins a 3,00 metres d'alçada lliure màxima. L'alçada s'ajustarà a les necessitats d'alçada de l'equipament. Sempre sota coordinació de l'equip de l'obra que haurà de donar el seu vist-i-plau.
- Cel ras continu de plaques de cartró guix de 15 mm, fixat amb entramat ocult autonivellable i puntat amb pintura epoxi amb component bactericida i fungicida armada amb fibra de vidre (color a definir)
- Caldrà coordinar les instal·lacions a implementar per part de l'adjudicatari de l'equipament amb les instal·lacions i subestructura existents.
- El cel ras es col·locarà per l'equip d'obra un cop finalitzat els treballs d'implantació dels equips.
- L'execució dels registres necessaris s'hauran informar amb suficient antelació i dins de la planificació d'obra. Qualsevol registre necessari per l'equipament haurà de ser coordinat per l'empresa adjudicatària de l'equipament.



Senyalètica

- Vinil de confirmació de destí en revestiment vertical amb disseny segons indicacions de l'equip de l'obra a l'exterior del quiròfan.
- Caldrà coordinar entre l'equip d'obra i l'adjudicatari de l'equipament si hi ha algun element que interfereixi amb la senyalètica prevista en el projecte.



SA-03

Tipus: Vinil de confirmació de destí
 Material: Vinil sobre revestiment vertical. Cada unitat tindrà un disseny diferent segons la sala.

Unitats:

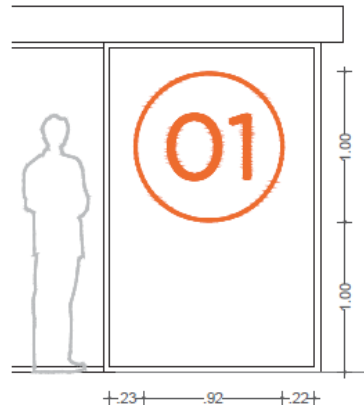
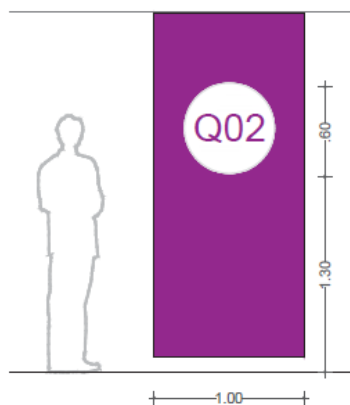
Planta PS1	0
Planta P00	0
Planta P01	0
Planta P02	36
TOTAL	36

SA-04

Tipus: Vinil de confirmació de destí
 Material: Vinil sobre revestiment vertical. Cada unitat tindrà un disseny diferent segons la sala.

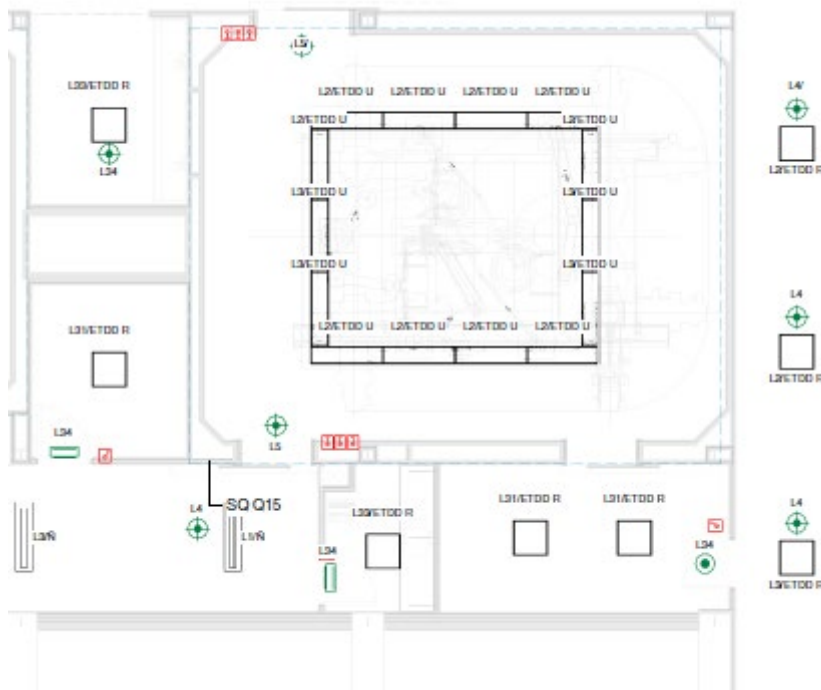
Unitats:

Planta PS1	0
Planta P00	0
Planta P01	0
Planta P02	6
TOTAL	6



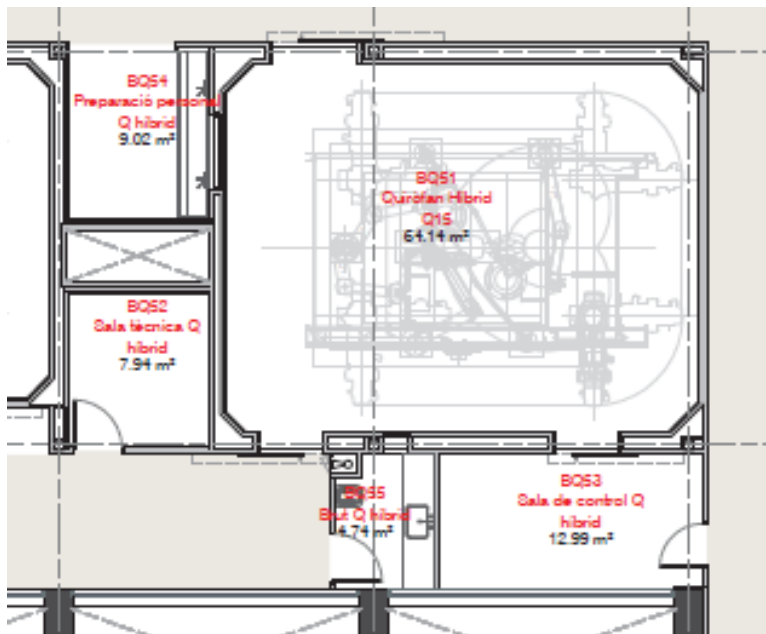
Instal·lació d'il·luminació

- El quiròfan incorpora lluminària encastrable per a locals estèrils. Amb sistema LED integrat. Luminària encastrable per a un muntatge en sostres. Per sostres de sistema amb perfils vistos o ocults Amb marc per a encastar opcional també apte per a un muntatge en sostres llisos. Mòdul del sistema 312,5 x 1.250 (M57). Retall de sostre 291 mm x 1226 mm, Profunditat per a encastar = 110 mm. Amb una micro-prismàtica CDP d'alta eficàcia. Amb una distribució extensiva i simètrica de les intensitats lluminoses. Un efecte totalment harmoniós de la llum gràcies a la sortida de llum totalment uniforme. Apte per al treball davant pantalles informàtiques segons EN 12.464-1. Disc terminal de vidre laminat de seguretat d'alta resistència fixat en el marc de suport. Resistent als desinfectants i la radiació ultraviolada intensa. Flux lluminós de les lluminàries 5400 lm, Potència de les lluminàries 57 W, rendiment lluminós del llum 95 lm / W. Color de llum color blanc neutre, temperatura del color (CCT) 4000 K, índex de reproducció cromàtica general (CRI) Ra > 80. Vida útil nominal mitjana L80 (tq 25 ° C) = 70.000 h, Vida útil nominal mitjana L85 (tq 25 ° C) = 50.000 h. Cos de lluminària de xapa d'acer galvanitzat, lacat en pols, Color blanc (RAL 9016). Dimensions (L x A): 1247 mm x 310 mm, alçada de la lluminària 106 mm. Segellat permanent del sostre a través d'una junta circumdant en escuma de poliuretà. Els tancaments lliscants interiors integren el marc automàticament en la posada a terra reglamentària. Temperatura ambiental admissible d'entre (ta): -20 ° C - + 25 ° C. Classe de protecció (A 61140): I, grau de protecció (DIN EN 60529): IP65, grau de la resistència a l'impacte segons IEC 62262: IK08 / 5 J, temperatura de prova per a l'assaig de fil incandescent segons IEC 60.695-2 -11: 960 ° C. Amb transformador digital electrònic regulable (DALI). La lluminària compleix amb els requisits fonamentals de les directives de la UE i de la llei sobre la seguretat dels productes i porta el marcatge CE. Pes de 10,6 kg.
- Caldrà coordinar el disseny de la implantació de l'equipament amb la il·luminació existent.
- Qualsevol modificació haurà de ser coordinada per l'empresa adjudicatària de l'equipament i s'haurà informar amb suficient antelació i dins de la planificació d'obra.

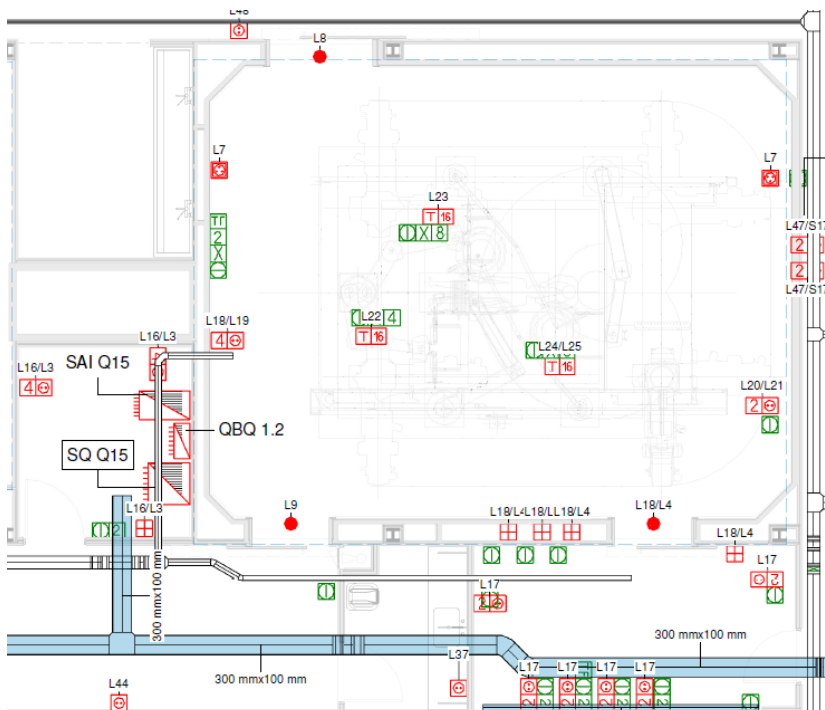


Instal·lació elèctrica

- L'equip d'obra instal·larà l'escomesa per el quadre elèctric per alimentar tot l'equipament necessari. El quadre elèctric anirà a càrrec de l'empresa adjudicatària de l'equipament, inclosos SAI's i bateries.
- Tota instal·lació d'equips haurà d'instal·lar-se a la sala tècnica annexe al quiròfan.

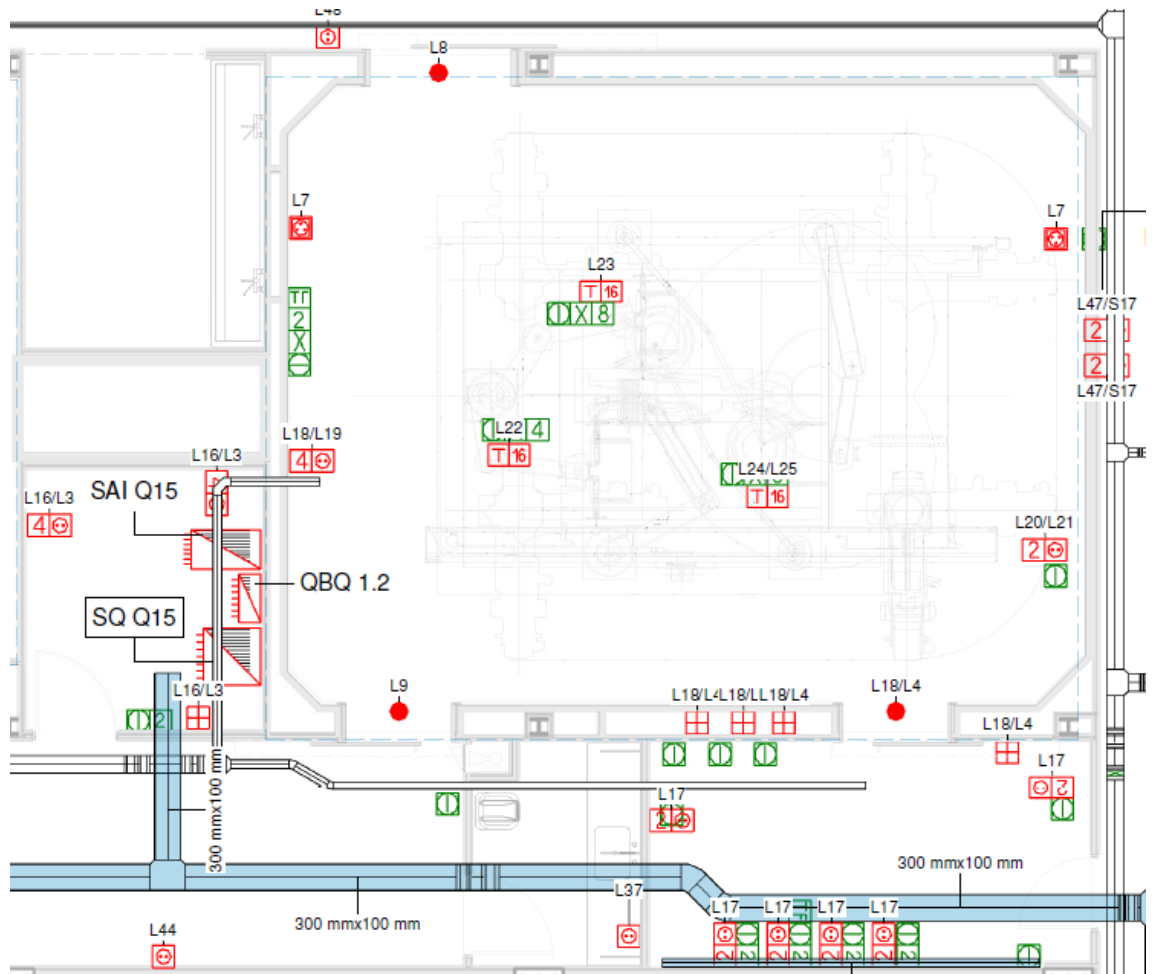


- Distribució de les preses segons projecte adjuntat, qualsevol altre instal·lació necessària per a la integració de l'angiògrafvascular anirà a càrrec de l'adjudicatari de l'equipament, si bé sota una coordinació amb l'equip d'obra.
- Qualsevol botonera i/o polsador anirà a càrrec de l'empresa adjudicatària de l'equipament, si bé sota una coordinació amb l'equip d'obra.



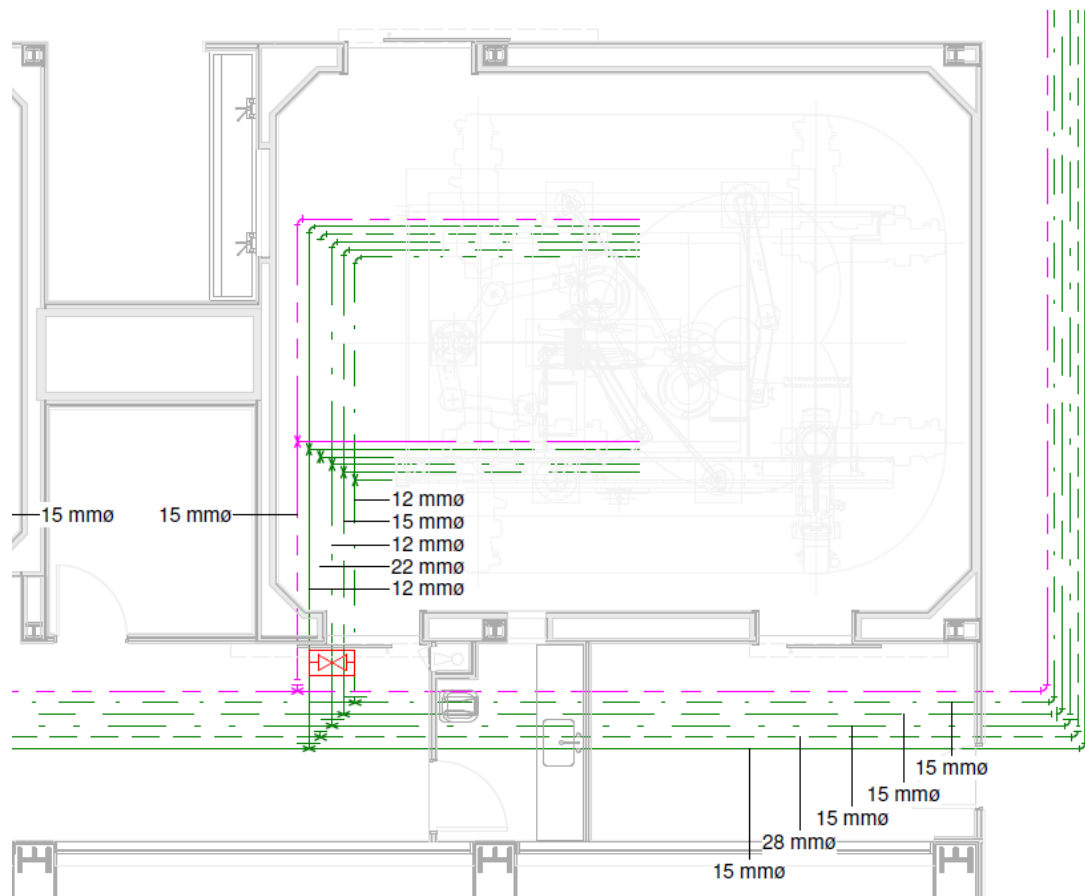
Instal·lació veu i dades (integració).

- La integració d'imatge no està inclosa en l'abast dels treballs a realitzar per a la construcció dels nous quiròfans. L'adjudicatari de la integració d'imatge disposarà d'un espai per ubicar un únic RACK a una distància total de 90 metres com a màxim.
- Distribució de les preses segons projecte adjuntat, qualsevol altre instal·lació necessària per a la integració de l'equip d'angiografia vascular anirà a càrrec de l'adjudicatari de l'equipament, si bé sota una coordinació amb l'equip d'obra.
- La instal·lació de veu i dades queda reflectida en la imatge següent.



Gasos medicinals.

- Les instal·lacions de gasos medicinals estan ubicades a les torretes.
- Caldrà coordinar el disseny de la implantació de l'equipament amb la xarxa de gasos existent.
- Qualsevol modificació haurà de ser coordinada per l'empresa adjudicatària de l'equipament i s'haurà informar amb suficient antelació i dins de la planificació d'obra.
- S'adjunta plànol de distribució:



Instal·lació de clima i ventilació.

- Està previst una instal·lació de flux laminar Difusor de flux turbulent, ref (DL-04) format per calaix estanc construïts en xapa d'acer galvanitzat aïllat, boca de connexió lateral circular, marc de muntatge amb dos punts de fixació, amb kit let indicador filtre brut, amb filtre absolut H14 i difusor rotacional tipus TDF o equivalent, acabat pintat RAL a definir per la DF, muntat suspès al fals sostre. Cèl·lules de filtre sèrie MFP per filtre absolut, classe de filtre H14 -eficàcia> 99,995% - segons EN 1822, amb marc en perfil d'alumini de profunditat 78 mm. Inclou junta de perfil pla al costat d'entrada d'aire. Amb assaig scan test amb certificat. Tipus TROX TFC-SC-SPC-DF/680x198x294/0/2/S/0/LED/DEFINIR GE-70 + MFP-H14-ALZ/610x610x78x50/0/FNU/ST/SPLED o equivalent
- Caldrà coordinar el disseny de la implantació de l'equipament amb la instal·lació de climatització existent.
- Qualsevol modificació haurà de ser coordinada per l'empresa adjudicatària de l'equipament i s'haurà informar amb suficient antelació i dins de la planificació d'obra.

