

# **Línia de subvencions adreçades als ens locals per a l'execució d'actuacions de manteniment i conservació de lleres públiques en trams urbans els anys 2023 i 2024**

**Memòria de la neteja de la llera del Freser i del Ter al llarg del tram urbà entre el pont del Raval de Barcelona i l'aiguabarreig**

**Maig 2023**

## Contingut

1.	Dades generals del sol·licitant.....	3
2.	Localització de l'àmbit d'actuació .....	3
3.	Risc d'inundació .....	5
4.	Descripció de l'actuació i de l'àmbit.....	6
5.	Proposta tècnica del manteniment .....	7
5.1.	Desbrossada .....	7
5.2.	Eliminació d'arbres de creixement ràpid .....	7
5.3.	Poda de l'estrat arbustiu.....	7
5.4.	Retirada de cúmuls de troncs i branques .....	7
6.	Plànol proposta actuacions .....	7
7.	Imatges .....	9
8.	Pressupost .....	16

## 1. Dades generals del sol·licitant

**Ajuntament:** Ajuntament de Ripoll

---

**Persona responsable:** Carla Palmerola Sañas

---

**Dades de contacte:**

---

Nom: Carla Palmerola Sañas

---

Correu electrònic: [cpalmerola@ajripoll.cat](mailto:cpalmerola@ajripoll.cat)

---

Telèfon: 669 478 849

---

**Empresa o persona redactora:** Carla Palmerola Sañas

---

**Dades de contacte:** Carla Palmerola Sañas

---

**Data de redacció de la memòria:** Maig 2023

---

## 2. Localització de l'àmbit d'actuació

**Punt inici (coordinada en UTM/ETRS 89, FUS 31):**

X: 432978,652    Y: 4672197,767

---

**Punt final (coordinada en UTM/ETRS 89, FUS 31):**

X: 433499,007    Y: 4671862,236

---

**Longitud del tram fluvial:** 643,00 m

---

**Superfície de la zona d'actuació:** 11.849,15 m<sup>2</sup>

---







### 3. Risc d'inundació

L'actuació es realitza en un tram amb risc potencial significatiu d'inundació (TRI). En els últims 10 anys s'han produït dos desbordaments importants en aquest tram de llera, arrel del temporal Leslie (2018) i del temporal Glòria (2020).

## 4. Descripció de l'actuació i de l'àmbit

L'objectiu principal d'aquesta actuació és el manteniment i la conservació de les lleres en un estat que afavoreixi la circulació de les aigües superficials i eviti problemes per inundacions en crescudes ordinàries i extraordinàries del riu.

Els treballs es realitzaran a la zona de l'aiguabarreig entre el riu Freser i el riu Ter en el domini públic hidràulic en trama urbana, amb inici a la zona de la Fraga Catalana i finalització a la zona de la Devesa del Pla.

L'actuació prevista es centra en l'enretirada cúmuls de troncs i branques que s'han anat dipositant a les lleres i a les illes internes, atrapades per la vegetació arbustiva, al llarg de diverses i recents crescudes del riu. S'enretiraran arbres de creixement ràpid i de poca arrelada i poda de l'estrat arbustiu, tot respectant les espècies de bosc de ribera. També es realitzarà una desbrossada general de vegetació manual de baixa densitat.

---

### **Qualificació sòl**

D'acord amb l'Hipermapa, la qualificació és de sòl no urbanitzable, Ordinari. Espai de conreu i pastura.

---

### **Breu descripció dels ponts i/o infraestructures existents a l'entorn de l'actuació**

El tram que compren l'actuació queda delimitat pel passeig de la Farga Catalana i el pont de la RENFE, i entremig hi ha el pont del passeig Ragull i el pont del Raval de Barcelona. També hi ha la resclosa de la zona de l'aiguabarreig, on s'uneix el riu Freser amb el riu Ter.

---

### **Espais amb protecció ambiental a l'entorn de l'actuació**

L'actuació no està inclosa en espais de protecció especial d'acord amb el Servei Interactiu de mapes ambientals (SIMA).

Segons el Catàleg de Béns Protegits del POUM de Ripoll, el Riu Ter està inclòs dins d'un Paratge Natural (PN22).

---

### **Àrees d'Interès Faunístic i Florístic a l'entorn de l'actuació**

Segons l'àrea d'Interès Faunístic i Florístic l'actuació es troba a l'àrea 1320.

---

## 5. Proposta tècnica del manteniment

En aquest apartat es descriuen les diferents actuacions proposades per al manteniment.

### 5.1. Desbrossada

L'actuació contempla l'eliminació parcial de l'estat arbustiu i herbaci, amb una superfície de 11.849,15 m<sup>2</sup> a desbrossar.

Veure plànol de proposta d'actuacions a l'apartat 6, color verd.

### 5.2. Eliminació d'arbres de creixement ràpid

L'actuació contempla la reducció i eliminació d'espècies arbòries de ribera de creixement molt ràpid de salzes blancs (*Salix alba*) i de pollanques (*Populus nigra*). El total d'arbres a retirar són 30 unitats.

Veure plànol de proposta d'actuacions a l'apartat 6, color marró.

### 5.3. Poda de l'estrat arbustiu

L'actuació contempla la poda de port arbustiu de les espècies autòctones de ribera: *Salix purpurea*, *Salix atrocinerea* i *Sambucus nigra*. La superfície és de 11.849,15 m<sup>2</sup>.

Veure plànol de proposta d'actuacions a l'apartat 6, color marró.

### 5.4. Retirada de cúmuls de troncs i branques

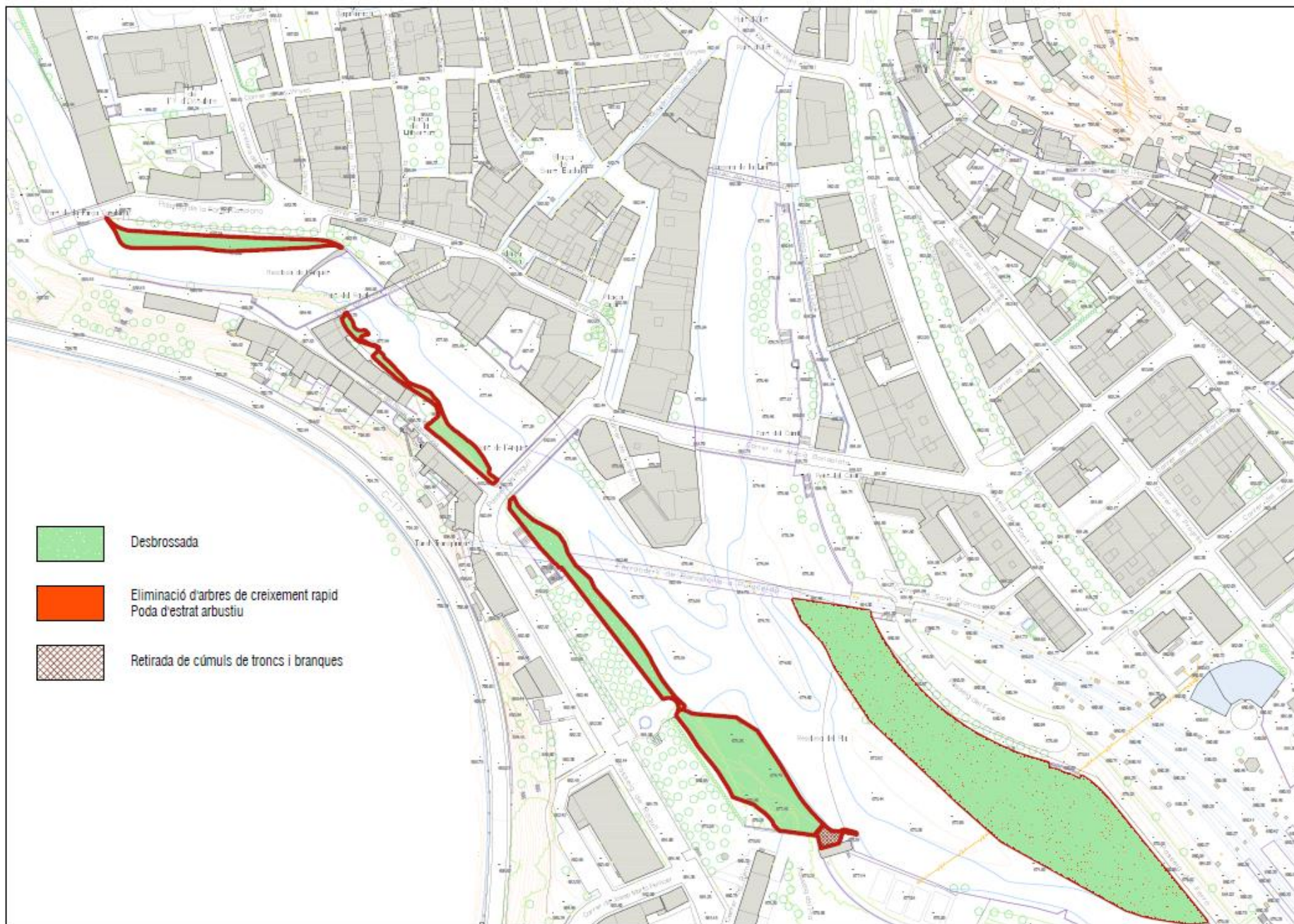
L'actuació contempla la retirada de cúmuls de troncs i branques, incloent la trituració de les soques i la gestió de residu generat, amb un volum de 220,00 m<sup>3</sup>.

Veure plànol de proposta d'actuacions a l'apartat 6, color taronja.

## 6. Plànol proposta actuacions

Veure plànol a la pàgina següent.







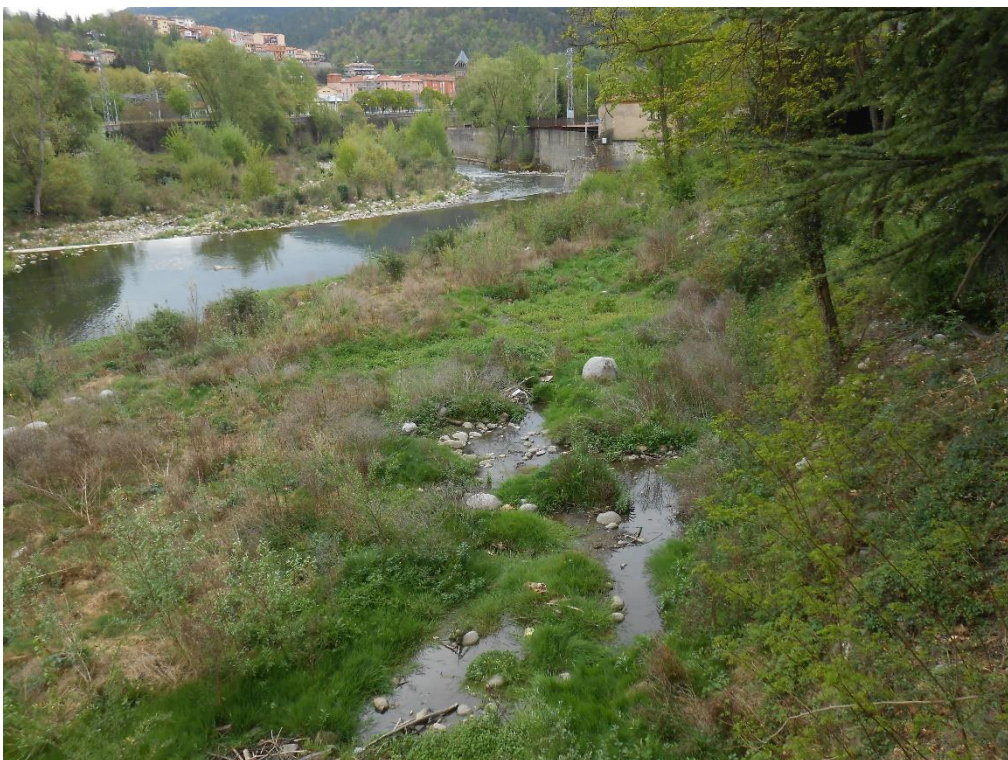
## 7. Imatges



























## 8. Pressupost

### PRESSUPOST ACTUACIÓ DE MANTENIMENT I CONSERVACIÓ DE LLERES A LA LLERA DEL RAVAL BARCELONA I ZONA AIGUA BARREIG

Codi BDEC	unitat	Descripció	Preu	Amidament	Import
ACA-001	m <sup>2</sup>	<b>Eliminació de nuclis de canya i rizoma</b> (Arundo donax) en actuacions en lleres en trams urbans. Arrencat de rizoma fins a un mínim de 50 cm. Repàs manual amb dos peons. Inclou la gestió del rizoma mitjançant <b>tritració in situ amb trituradora de pedra, amb un mínim tres passades.</b>	9,71 €		0,00 €
ACA-002	m <sup>2</sup>	<b>Eliminació de nuclis de canya i rizoma</b> (Arundo donax) en actuacions en trams urbans. Arrencat de rizoma fins a un mínim de 50 cm. Repàs manual amb dos peons. Inclou la <b>gestió del rizoma mitjançant transportador a abocador autoritzat.</b>	11,78 €		0,00 €
PREL2-I7X2	m <sup>2</sup>	<b>Desbrossada selectiva de nuclis de canya</b> (Arundo donax), amb desbrossadora manual de braç amb capçal de fil o disc, i trituració de les restes in situ en zones d'accés no viable per la maquinària i a on no és viable l'arrencada de rizoma, en primera intervenció	1,02 €		0,00 €
PREL2-I7X3	m <sup>2</sup>	<b>Desbrossada de nuclis de canya</b> (Arundo donax), amb retroexcavadora desbrossadora, amb un mínim de dues passades de màquina, en primera intervenció	0,58 €		0,00 €
PREL2-I7X1	m <sup>2</sup>	<b>Desbrossada selectiva</b> en lleres o espais fluvials, amb desbrossadora manual de braç amb capçal de fil o disc, incloent treballs puntuals amb motoserra, en primera intervenció	0,54 €	11.849,15	6.398,54 €
PREL2-I7X4	m <sup>2</sup>	<b>Desbrossada selectiva</b> en lleres o espais fluvials, amb tractor de 73,5 kW (100 CV) de potència amb braç desbrossador, amb un mínim de dues passades de màquina, zones d'accés amb obstacles per la maquinària	0,20 €		0,00 €
PREL2-I7X5	m <sup>2</sup>	<b>Desbrossada selectiva</b> en lleres o espais fluvials, amb tractor de 85 kW (115 CV) de potència amb desbrossadora de martells i amb una amplària de treball de 1.5 a 2 m i un pendent inferior al 12 %, amb un mínim de dues passades de màquina, zones d'accés relativament pla per la maquinària	0,09 €		0,00 €
PREL3-I7ZJ	m <sup>2</sup>	<b>Aclarida en espai fluvial</b> de vegetació arbòria amb densitats superiors a 2000 peus/ha, amb mitjans mecànics i manuals, aplec de les restes vegetals i càrrega sobre camió per a transport	0,42 €		0,00 €

PREL4-I7XE	m <sup>2</sup>	<b>Tallada arreu</b> en franges d'amplada d'entre 5 i 7,5 m contigües al curs de l'aigua, amb mitjans mecànics i manuals i retirada de les restes vegetals de vials de desguàs, aplec de les restes vegetals i càrrega sobre camió per a transport	0,94 €		0,00 €
PRELZ-I7ZL	m <sup>3</sup>	<b>Trituració de rizoma</b> de canya (Arundo donax), amb tractor amb trituradora de pedra, amb gruixos < 50 cm	0,69 €		0,00 €
PRELZ-I7ZP	m <sup>3</sup>	<b>Transport de rizoma de canya</b> (Arundo donax), amb pala excavadora giratòria sobre pneumàtics de 15 a 20 t	3,37 €		0,00 €
PRELZ-I7ZM	m <sup>3</sup>	<b>Redistribució de sediments</b> a la llera, amb pala excavadora giratòria sobre cadenes de 12 a 20 t	5,44 €		0,00 €
PRELZ-I7ZN	m <sup>3</sup>	<b>Redistribució de sediments</b> a la llera, amb pala excavadora giratòria sobre cadenes de 12 a 20 t i transport dins el tram d'actuació	8,48 €		0,00 €
PRELZ-I7ZO	m <sup>3</sup>	<b>Realització de rampa d'accés a la llera</b> , amb pala excavadora giratòria sobre cadenes de 12 a 20 t	8,16 €		0,00 €
PRELG-I7WY	m <sup>2</sup>	<b>Aplicació de cobertura biodegradable</b> i malla de coco de 300 g/m <sup>2</sup> , fixat al terreny mitjançant rases perimetrals, per control del rizoma, sense eliminació de la canya	5,59 €		0,00 €
PRELG-I7WZ	m <sup>2</sup>	<b>Aplicació de cobertura biodegradable</b> i malla de coco de 300 g/m <sup>2</sup> , fixat al terreny mitjançant rases perimetrals i recobriment del conjunt amb 7 cm de terres, per control del rizoma, sense eliminació de la canya	9,24 €		0,00 €
PREM-INL6	u	<b>Mort en peu</b> en arbres amb diàmetre a la base inferior a 10 cm, en zones de fàcil accés on no és necessari fer una desbrossada per apropar-se fins l'arbre, perforant la base de l'arbre i injectant 2 ml de glifosfat dissolt al 15% en aigua, amb una relació d'un orifici per cada 2 cm de diàmetre basal	1,41 €		0,00 €
PREM-INL7	u	<b>Mort en peu</b> en arbres amb diàmetre a la base superior a 10 cm, en zones de fàcil accés on no és necessari fer una desbrossada per apropar-se fins l'arbre, perforant la base de l'arbre i injectant 2 ml de glifosfat dissolt al 15% en aigua, amb una relació d'un orifici per cada 2 cm de diàmetre basal	3,77 €		0,00 €
PREA-I7X7	u	<b>Tallada controlada d'arbres especials</b> d'alçària 6 a 15 m i diàmetre superior a 40 cm, amb mitjans mecànics i manuals, aplec de les restes vegetals i càrrega sobre camió grua amb pinça per a transport	95,12 €	30	2.853,60 €
PREA-I7X8	u	<b>Tallada controlada d'arbres especials d'alçària</b> < 6 m i diàmetre superior a 40 cm, amb mitjans mecànics i manuals, aplec de les restes vegetals i càrrega sobre camió grua amb pinça per a transport	60,74 €		0,00 €



PR61-IAQN	u	<b>Plantació d'arbust o arbre de petit format</b> en contenidor de 1.5 a 3 l , excavació de clot de plantació de 30x30x30 cm amb mitjans manuals, en terreny no preparat, en un pendent inferior al 35 %, reblert del clot amb compost classe 1 i primer reg	6,02 €	0,00 €
PR64-IAVU	u	<b>Plantació dispersa de planta de petit port</b> en alvèol forestal , en terreny no preparat, en un pendent inferior al 35 %, i amb primer reg	3,55 €	0,00 €
PRA2-I7VT	m <sup>2</sup>	<b>Sembra de barreja de llavors</b> per a gespa tipus herbàcies autòctones de baix manteniment , segons NTJ 07N, amb mitjans manuals, en un pendent < 30 %, superfície < 500 m2, incloent el coronat posterior	1,61 €	0,00 €
SUBTOTAL				9.252,14 €
DESPESES GENERALS			13%	1.202,78 €
BENEFICI INDUSTRIAL			6%	555,13 €
<b>TOTAL PEC</b>				<b>11.010,05 €</b>
IVA (21%) (*)				2.312,11 €
PRESSUPOST TOTAL				13.322,16 €
(*) IVA no subvencionable				