

Línia de subvencions adreçades als ens locals per a l'execució d'actuacions de manteniment i conservació de lleres públiques en trams urbans els anys 2023 i 2024

Memòria de la neteja de la llera del Ter al llarg del tram urbà entre la resclosa de Can Guetes i la font Viva

Maig 2023

Contingut

1.	Dades generals del sol·licitant.....	3
2.	Localització de l'àmbit d'actuació	3
3.	Risc d'inundació	5
4.	Descripció de l'actuació i de l'àmbit.....	6
5.	Proposta tècnica del manteniment	7
5.1.	Desbrossada	7
5.2.	Eliminació d'arbres de creixement ràpid .. Error! No s'ha definit el marcador.	
5.3.	Poda de l'estrat arbustiu.....	7
5.4.	Retirada de cúmuls de troncs i branques	8
6.	Plànol proposta actuacions	8
7.	Imatges	10
8.	Pressupost	16

1. Dades generals del sol·licitant

Ajuntament: Ajuntament de Ripoll

Persona responsable: Carla Palmerola Sañas

Dades de contacte:

Nom: Carla Palmerola Sañas

Correu electrònic: cpalmerola@ajripoll.cat

Telèfon: 669 478 849

Empresa o persona redactora: Carla Palmerola Sañas

Dades de contacte: Carla Palmerola Sañas

Data de redacció de la memòria: Maig 2023

2. Localització de l'àmbit d'actuació

Punt inici (coordinada en UTM/ETRS 89, FUS 31):

X: 433895,037 Y: 4672955,792

Punt final (coordinada en UTM/ETRS 89, FUS 31):

X: 433347,523 Y: 4672484,795

Longitud del tram fluvial: 906,60 m

Superfície de la zona d'actuació: 32.109,79 m²



Plànol(s) general de localització de l'actuació al municipi amb indicació dels punts d'inici i final.



3. Risc d'inundació

L'actuació es realitza en un tram amb risc potencial significatiu d'inundació (TRI). En els últims 10 anys s'han produït dos desbordaments importants en aquest tram de llera, arrel del temporal Leslie (2018) i del temporal Glòria (2020).

4. Descripció de l'actuació i de l'àmbit

L'objectiu principal d'aquesta actuació és el manteniment i la conservació de les lleres en un estat que afavoreixi la circulació de les aigües superficials i eviti problemes per inundacions en crescudes ordinàries i extraordinàries del riu.

Els treballs es realitzaran al llarg del recorregut del riu Ter en el domini públic hidràulic en trama urbana, amb inici a la resclosa de Can Guetes i finalització a la zona de la Font Viva.

L'actuació prevista es centra en l'enretirada cúmuls de troncs i branques que s'han anat dipositant a les lleres i a les illes internes, atrapades per la vegetació arbustiva, al llarg de diverses i recents crescudes del riu. S'enretiraran arbres de creixement ràpid i de poca arrelada i poda de l'estrat arbustiu, tot respectant les espècies de bosc de ribera. També es realitzarà una desbrossada general de vegetació manual d'alta densitat, així com l'eliminació de l'espècie invasora

Qualificació sòl

D'acord amb l'Hipermapa, la qualificació és de sòl no urbanitzable, Ordinari. Espai de conreu i pastura.

Breu descripció dels ponts i/o infraestructures existents a l'entorn de l'actuació

El tram que compren l'actuació hi ha dos ponts, el pont de Can Guetes i el pont que dona accés a la zona de la Font Viva. També hi ha la resclosa de Can Guetes, d'uns 20 metres de llargada entre can Volant i la fàbrica Filpur, just després de la casa comporta.

Espais amb protecció ambiental a l'entorn de l'actuació

L'actuació no està inclosa en espais de protecció especial d'acord amb el Servei Interactiu de mapes ambientals (SIMA).

Segons el Catàleg de Béns Protegits del POUM de Ripoll, el Riu Ter està inclòs dins d'un Paratge Natural (PN22).

Àrees d'Interès Faunístic i Florístic a l'entorn de l'actuació

Segons l'àrea d'Interès Faunístic i Florístic l'actuació es troba a l'àrea 1320.

5. Proposta tècnica del manteniment

En aquest apartat es descriuen les diferents actuacions proposades per al manteniment.

5.1. Desbrossada

L'actuació contempla l'eliminació parcial de l'estat arbustiu i herbaci, amb una superfície de 32.109,79 m² a desbrossar.

Veure plànol de proposta d'actuacions a l'apartat 6, color verd.

5.2. Eliminació de la canya (*Arundo donax*)

Hi ha una zona on és necessària l'eliminació d'*Arundo donax* (canya americana), amb una superfície 200,00 m².

Veure plànol de proposta d'actuacions a l'apartat 6, color groc.

L'eliminació de la canya ha d'incloure, necessàriament, la retirada de la part aèria i de la part subterrània (rizoma). Única i exclusivament en marges inestables es permet la desbrossada manual de la part aèria i la instal·lació d'una lona per evitar-ne el rebrot. No es recomana efectuar plantacions fins que no s'hagi estabilitzat l'eliminació de la canya (fins després de segones i terceres intervencions).

5.3. Eliminació de peus arboris d'espècies invasores amb tractament químic

L'actuació contempla l'eliminació de peus arboris d'espècies invasores, mitjançant tractament químic, amb un total de 600 arbres. L'espècie existent son acàcies.

5.4. Poda de l'estrat arbustiu

L'actuació contempla la poda de port arbustiu de les espècies autòctones de ribera: *Salix purpurea*, *Salix atrocinerea* i *Sambucus nigra*. La superfície és de 17.355,44 m².

Veure plànol de proposta d'actuacions a l'apartat 6, color marró.

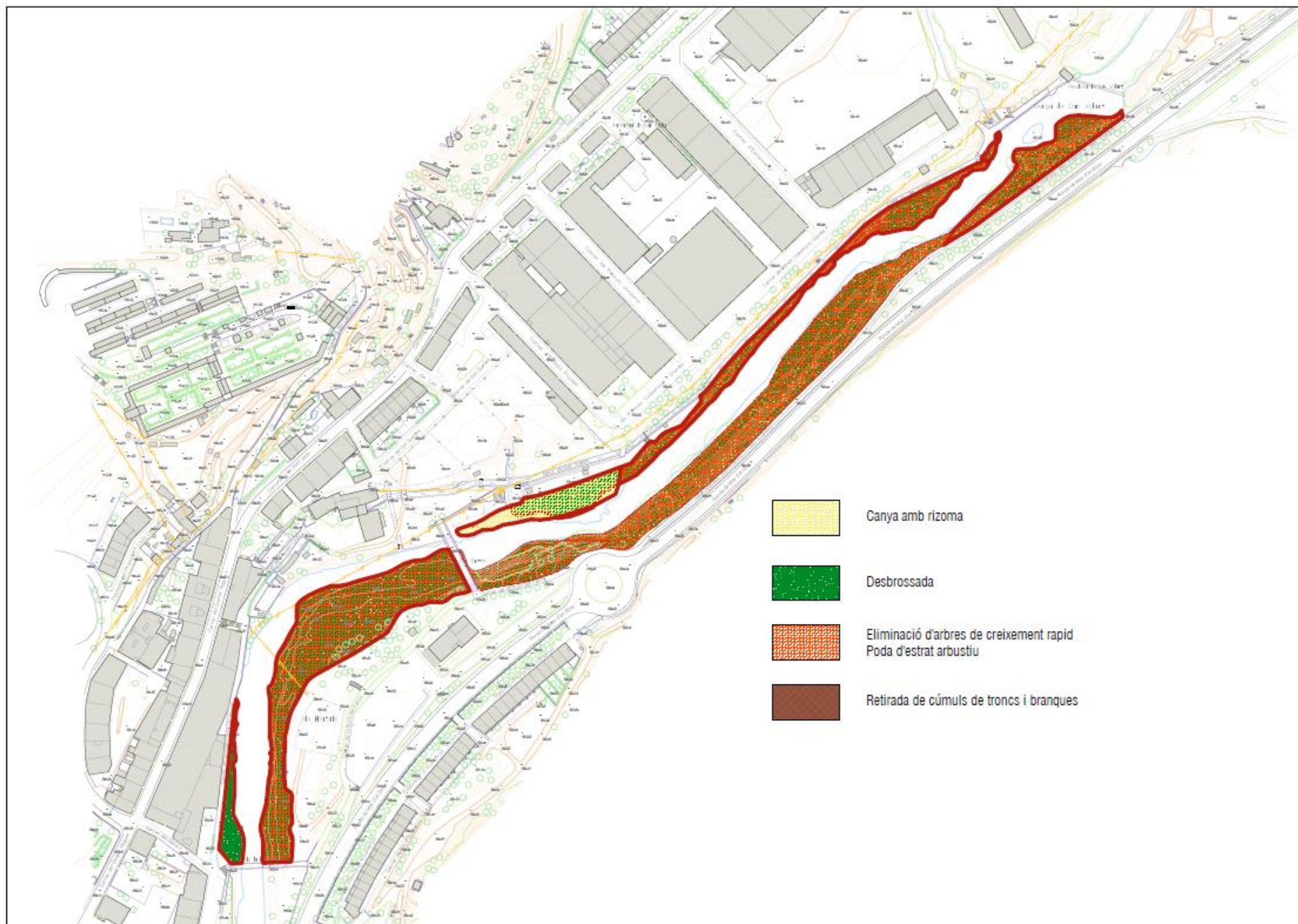
5.5. Retirada de cúmuls de troncs i branques

L'actuació contempla la retirada de cúmuls de troncs i branques, incloent la trituració de les soques i la gestió de residu generat, amb un volum de 185,50 m³.

Veure plànol de proposta d'actuacions a l'apartat 6, color taronja.

6. Plànol proposta actuacions

Veure plànol a la pàgina següent.



7. Imatges













8. Pressupost

PRESSUPOST ACTUACIÓ DE MANTENIMENT I CONSERVACIÓ DE LLERES A LA LLERA DE CAN GUETES I LA FONT VIVA

Codi BDEC	unitat	Descripció	Preu	Amidament	Import
ACA -001	m ²	Eliminació de nuclis de canya i rizoma (Arundo donax) en actuacions en lleres en trams urbans. Arrencat de rizoma fins a un mínim de 50 cm. Repàs manual amb dos peons. Inclou la gestió del rizoma mitjançant tritració in situ amb trituradora de pedra, amb un mínim tres passades.	9,71 €		0,00 €
ACA- 002	m ²	Eliminació de nuclis de canya i rizoma (Arundo donax) en actuacions en trams urbans. Arrencat de rizoma fins a un mínim de 50 cm. Repàs manual amb dos peons. Inclou la gestió del rizoma mitjançant transportador a abocador autoritzat.	11,78 €	200,00	2.356,00 €
PREL2-I7X2	m ²	Desbrossada selectiva de nuclis de canya (Arundo donax), amb desbrossadora manual de braç amb capçal de fil o disc, i tritració de les restes in situ en zones d'accés no viable per la maquinària i a on no és viable l'arrencada de rizoma, en primera intervenció	1,02 €		0,00 €
PREL2-I7X3	m ²	Desbrossada de nuclis de canya (Arundo donax), amb retroexcavadora desbrossadora, amb un mínim de dues passades de màquina, en primera intervenció	0,58 €		0,00 €
PREL2-I7X1	m ²	Desbrossada selectiva en lleres o espais fluvials, amb desbrossadora manual de braç amb capçal de fil o disc, incloent treballs puntuals amb motoserra, en primera intervenció	0,54 €	32.109,79	17.339,28 €
PREL2-I7X4	m ²	Desbrossada selectiva en lleres o espais fluvials, amb tractor de 73,5 kW (100 CV) de potència amb braç desbrossador, amb un mínim de dues passades de màquina, zones d'accés amb obstacles per la maquinària	0,20 €		0,00 €
PREL2-I7X5	m ²	Desbrossada selectiva en lleres o espais fluvials, amb tractor de 85 kW (115 CV) de potència amb desbrossadora de martells i amb una amplària de treball de 1.5 a 2 m i un pendent inferior al 12 %, amb un mínim de dues passades de màquina, zones d'accés relativament pla per la maquinària	0,09 €		0,00 €
PREL3-I7ZJ	m ²	Aclarida en espai fluvial de vegetació arbòria amb densitats superiors a 2000 peus/ha, amb mitjans mecànics i manuals, aplec de les restes vegetals i càrrega sobre camió per a transport	0,42 €		0,00 €

PREL4-I7XE	m ²	Tallada arreu en franges d'amplada d'entre 5 i 7,5 m contigües al curs de l'aigua, amb mitjans mecànics i manuals i retirada de les restes vegetals de vials de desguàs, aplec de les restes vegetals i càrrega sobre camió per a transport	0,94 €		0,00 €
PRELZ-I7ZL	m ³	Trituració de rizoma de canya (Arundo donax), amb tractor amb trituradora de pedra, amb gruixos < 50 cm	0,69 €		0,00 €
PRELZ-I7ZP	m ³	Transport de rizoma de canya (Arundo donax), amb pala excavadora giratòria sobre pneumàtics de 15 a 20 t	3,37 €		0,00 €
PRELZ-I7ZM	m ³	Redistribució de sediments a la llera, amb pala excavadora giratòria sobre cadenes de 12 a 20 t	5,44 €		0,00 €
PRELZ-I7ZN	m ³	Redistribució de sediments a la llera, amb pala excavadora giratòria sobre cadenes de 12 a 20 t i transport dins el tram d'actuació	8,48 €		0,00 €
PRELZ-I7ZO	m ³	Realització de rampa d'accés a la llera , amb pala excavadora giratòria sobre cadenes de 12 a 20 t	8,16 €		0,00 €
PRELG-I7WY	m ²	Aplicació de cobertura biodegradable i malla de coco de 300 g/m ² , fixat al terreny mitjançant rases perimetrals, per control del rizoma, sense eliminació de la canya	5,59 €		0,00 €
PRELG-I7WZ	m ²	Aplicació de cobertura biodegradable i malla de coco de 300 g/m ² , fixat al terreny mitjançant rases perimetrals i recobriment del conjunt amb 7 cm de terres, per control del rizoma, sense eliminació de la canya	9,24 €		0,00 €
PREM-INL6	u	Mort en peu en arbres amb diàmetre a la base inferior a 10 cm, en zones de fàcil accés on no és necessari fer una desbrossada per apropar-se fins l'arbre, perforant la base de l'arbre i injectant 2 ml de glifosfat dissolt al 15% en aigua, amb una relació d'un orifici per cada 2 cm de diàmetre basal	1,41 €	500,00	705,00 €
PREM-INL7	u	Mort en peu en arbres amb diàmetre a la base superior a 10 cm, en zones de fàcil accés on no és necessari fer una desbrossada per apropar-se fins l'arbre, perforant la base de l'arbre i injectant 2 ml de glifosfat dissolt al 15% en aigua, amb una relació d'un orifici per cada 2 cm de diàmetre basal	3,77 €	100,00	377,00 €
PREA-I7X7	u	Tallada controlada d'arbres especials d'alçària 6 a 15 m i diàmetre superior a 40 cm, amb mitjans mecànics i manuals, aplec de les restes vegetals i càrrega sobre camió grua amb pinça per a transport	95,12 €	15,00	1.426,80 €
PREA-I7X8	u	Tallada controlada d'arbres especials d'alçària < 6 m i diàmetre superior a 40 cm, amb mitjans mecànics i manuals, aplec de les restes vegetals i càrrega sobre camió grua amb pinça per a transport	60,74 €		0,00 €

PR61-IAQN	u	Plantació d'arbust o arbre de petit format en contenidor de 1.5 a 3 l , excavació de clot de plantació de 30x30x30 cm amb mitjans manuals, en terreny no preparat, en un pendent inferior al 35 %, reblert del clot amb compost classe 1 i primer reg	6,02 €	0,00 €
PR64-IAVU	u	Plantació dispersa de planta de petit port en alvèol forestal , en terreny no preparat, en un pendent inferior al 35 %, i amb primer reg	3,55 €	0,00 €
PRA2-I7VT	m ²	Sembra de barreja de llavors per a gespa tipus herbàcies autòctones de baix manteniment , segons NTJ 07N, amb mitjans manuals, en un pendent < 30 %, superfície < 500 m2, incloent el coronat posterior	1,61 €	0,00 €
SUBTOTAL				22.204,08 €
DESPESES GENERALS			13%	2.886,53 €
BENEFICI INDUSTRIAL			6%	1.332.25 €
TOTAL PEC				26.422,86 €
IVA (21%) (*)				5.548,80 €
PRESSUPOST TOTAL				31.971,66 €
(*) IVA no subvencionable				