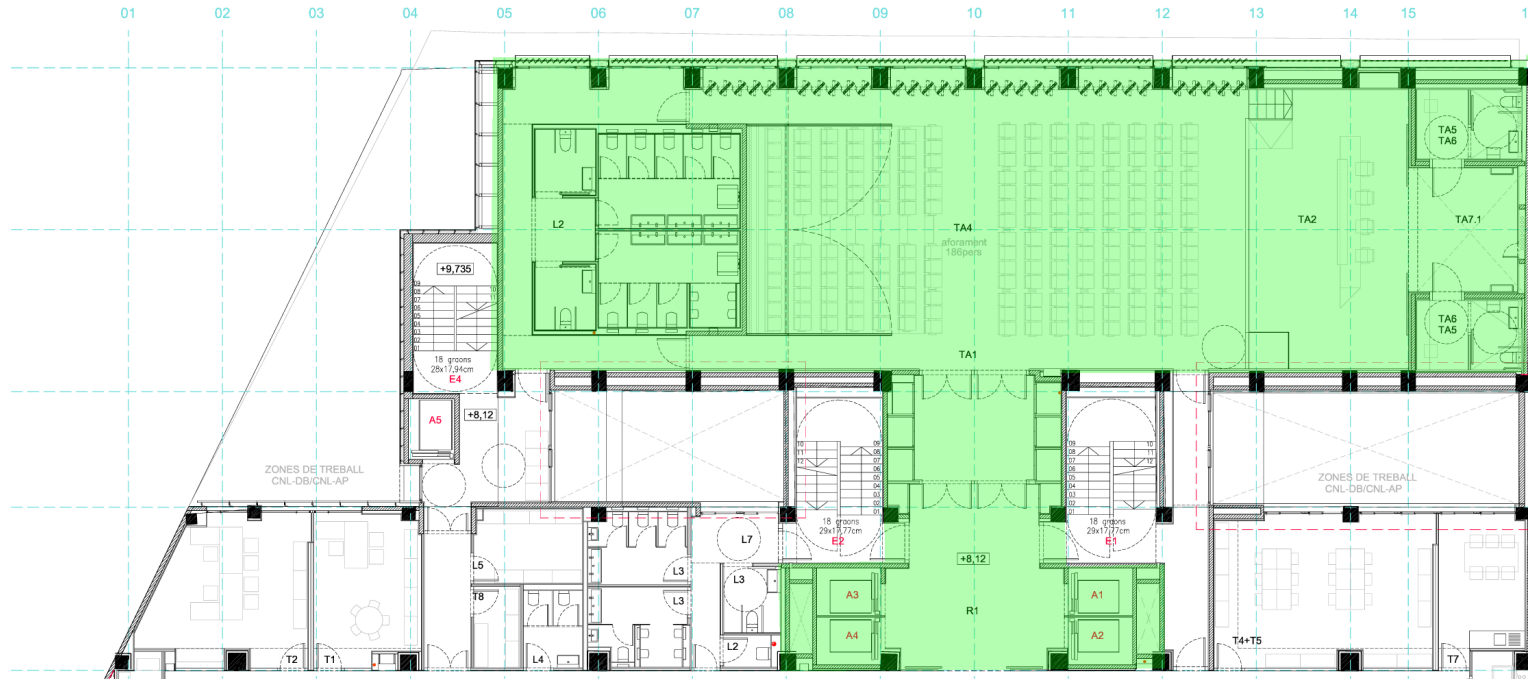


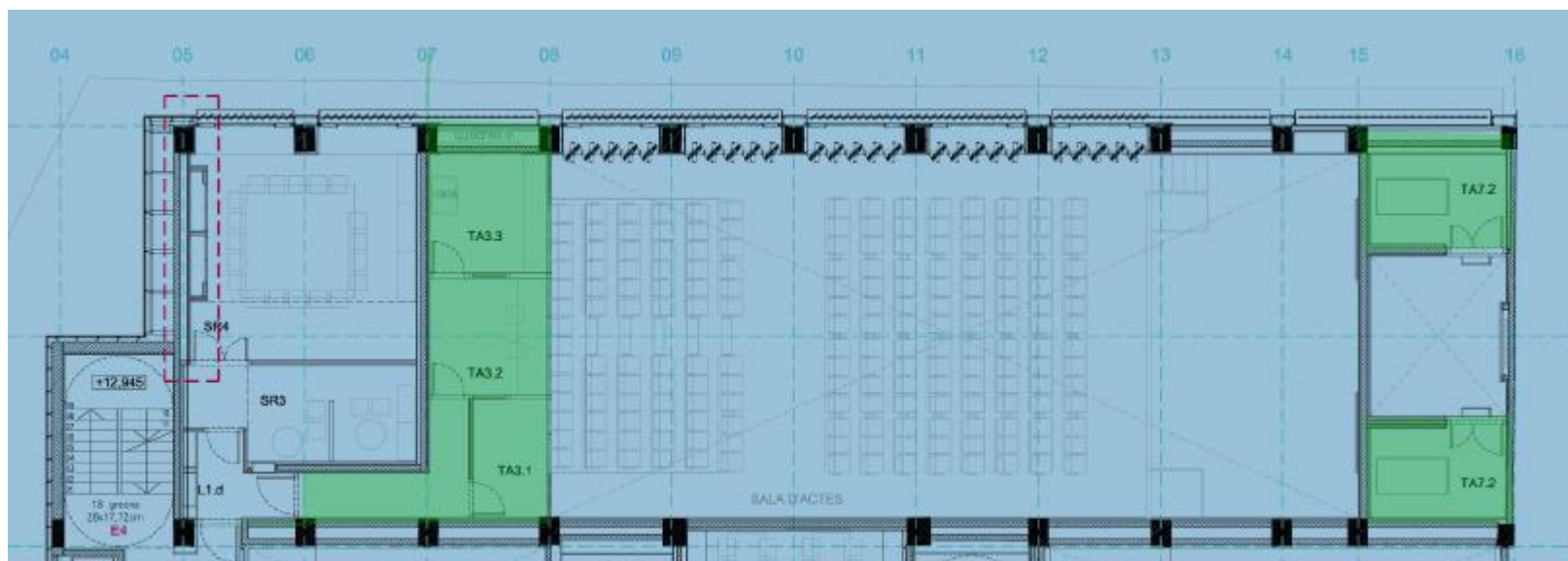
ANNEX 2. PLÀNOL



PLANTA SEGONA

SUPERFICIE

EC	ESP AIS CALABRIA: SALA D'ACTES	363,05m ²
. F	SALA D'ACTES	270,55m ²
	TA1 SALA D'ACTES	183,75m ²
	TA2 ESCENARI	54,25m ²
	TA3 CABINA DE CONTROL	P3
	TA4 GRADES RETRACTILS	INCLOS TA1
	TA5 CAMERINOS	17,80m ²
	TA6 SERVEIS I DUTXES 2uts	
	TA7 MAGATZEM ESCENARI	14,75m ²
	TA8 LOCAL TECNIC SO I LLUM	P3
. E	LOGISTICA	45,45m ²
	LM1 MAGATZEM-ARXIU	SOT-1
	L2 SERVEIS SANITARIS I PMR	
	H	16,15m ²
	D	16,35m ²
	PMR	4,20m ²
	PMR	4,20m ²
	VESTIBUL PREVI	4,55m ²



PLANTA TERCERA		SUPERFICIE
EC	ESPais CALABRIA: SALA D'ACTES	54,00m ²
F	SALA D'ACTES	43,90m ²
	TA3.1 ESPAI TÈCNIC DE VEU	6,35m ²
	TA3.2 CABINA DE CONTROL	0,85m ²
	TA3.3 ESPAI TÈCNIC DE VEU	10,00m ²
	TA7.2 SALA MAQUINA CLIMA 2uts	17,70m ²