



Expedient número: 305/2024

PLEC DE PRESCRIPCIONS TÈCNIQUES DEL CONTRACTE EN MOTIU DEL SUBMINISTRAMENT MITJANÇANT LLOGUER DE L'ENLLUMENAT DE NADAL DEL MUNICIPI DE SANTA MARGARDIA DE MONTBUI

Clàusula 1. Objecte del contracte

És objecte del present plec la licitació promoguda per l'Ajuntament de Santa Margarida de Montbui del contracte de "Subministrament en règim de lloguer, de les decoracions nadalenes, per a la seva instal·lació a la via pública i equipaments municipals per a les campanyes de Nadal anuals 2024-2025 i 2025-2026, amb possibilitat de pròrroga del mateix per dos anys més, campanya 2026-2027 i 2027-2028.

Clàusula 2. Descripció detallada de l'objecte

El servei consisteix en el servei de subministrament de lloguer de les decoracions de Nadal. S'inclou en el present contracte el transport, càrrega i descàrrega en perfecte estat de tot el material a les dependències que s'indiquin tot garantint-ne el bon funcionament, sense que això suposi per a l'Ajuntament cap altra despesa econòmica addicional ni tampoc l'aportació de personal per tal de realitzar aquestes tasques, que seran directa i exclusivament a càrrec de l'adjudicatari, tots els mitjans tant humans com materials per a realitzar el subministrament de referència.

En l'Annex 1 es recull la ubicació dels diferents carrers i edificis municipals a decorar.

2.1 Característiques de la prestació

a. Paràmetres bàsics

Totes les figures, elements lluminosos, decoracions i accessoris han de complir les següents prescripcions tècniques:

- Tecnologia 100% LED.
- Cada LED tindrà un angle de lluminositat òptim de 320°.
- Creiem en l'economia circular i per això les estructures decoracions 2 D han de ser compostes per material biodegradable, de origen biològic.
- Fil lluminós de estàndard de 12mm, de 30 LED

Tanmateix, tota la il·luminació haurà de complir amb les directrius Europees aplicables en aquesta matèria, en especial les següents:

2014/35/UE Directiva de Baixa Tensió (DBT/LVD)
2014/30/UE Compatibilitat electro-magnètica (CEM/EMC)
2011/65/UE ROHS





Tanmateix serà responsabilitat de l'adjudicatari que els elements que s'utilitzin compleixi la normativa vigent. L'Ajuntament es reserva el dret a requerir aquesta documentació en qualsevol moment durant la vigència del contracte.

b. Característiques tècniques – nombre unitats – ubicacions

A continuació es presenta una taula amb el nombre de unitats, ubicacions i característiques específiques:

EMPLAÇAMENT	ELEMENT DECORATIU	MIDES APROXIMADES	CARACTERÍSTIQUES	UNITATS
Nucli Antic, Ctra. de Valls, Vista Alegre, Barri de Pi, La Mallola	Sirja de Bones Festes	0,80 * 3,5	Estructura alumini Pes 11 kg Lúmens 2430 Punts de llum 750	6
Carretera de Valls, núm. 4 fins rotonda del Bou	Sirja Decoració transversal.	1,50 * 6	Estructura alumini Pes màxim 25,5Kg Lúmens 4.856,80 Punts de llum 1.499	8
Carretera de Valls, des de l'edifici Vinícola fins la rotonda C/ del Pont.	Fanal Decoració vertical	1,5 * 0,60	Estructura alumini Pes màxim 5 kg Lúmens 979 màxim Punts de llum 302	15
Carretera de Valls, des de la rotonda C/ del Pont fins el núm. 92	Fanal Decoració vertical	3 * 1	Estructura alumini Pes màxim 11 kg. Lúmens 1993 Punts de llums 615	8
C/ Anselm Clavé Nucli Antic	Fanal Decoració vertical	1,5 * 0,60	Estructura alumini Pes màxim 5 kg Lúmens 979 màxim Punts de llum 302	8
Barris del Pi	Sirja Decoració transversal	1,60 * 6	Estructura alumini Pes 27 kg Lúmens 6.621 Punts de llum 1.968	3
Porta Ajuntament	Cortina lluminosa	1,50 * 2	Guirlanda Eco LED Blan càlid Pes 2 kg Lúmens 680 Punts de llum 210	2
Barri Vista Alegre	Fanal Decoració vertical	2,00 * 0,90	Estructura alumini Decoració de dia Pes màxim 10 kg Decoració animada Lúmens 1.941 Punts de llum 599	6





Barri Vista Alegre C/ Almeria	Decoració arbres	20 m (2*10)	Decoració de 20 arbres amb garlanda de min. 20 m consum màx. 15 W Lúmens 648 Punts de llum 200	30
Passeig Catalunya	Fanal Decoració vertical	1,00 * 0,90	Estructura alumini Decoració animada i de dia Pes màxim 5 kg Lúmens 1429 Punts de llum 441	14
Edifici Mont-àgora	Façana Decoració estalactita	0,60 * 4,5	Pes 1,7 Lúmens 661 Punts de llum 204 Leds Blau amb flaix	15
Edifici Mont-àgora	Arbre entrada	5,00 * 3,00	Estructura alumini Pes màxim 65 Lúmens 4.929 Punts de llum 1.521	1
Plaça 1	Figura nadalenca tipus "photocall" o similar	2,80 * 2,50	Estructura alumini Pes màxim 63 Lúmens 10.303 Punts de llum 3.180 Decoració de dia i animada amb flaix.	1
Plaça 2	Figura nadalenca tipus "photocall" o similar	1,90 * 3,50	Estructura alumini Decoració de dia i animada i flaix Pes 130 kg Lúmens 7.449 Punts de llums 2.191	1

2.2 Freqüència i horari.

El lliurament i recollida de les decoracions serà dues vegades a l'any. Pel que fa al lliurament serà com a màxim el 31/10/2024 i el 31/10/2025 i en quant a la recollida serà com a màxim del dia 01/02/2025 i l'1/02/2026. En cas de pròrrogues s'aplicaria la mateixa freqüència, per els anys 2026 i 2027.

L'horari establert pel lliurament i recollida de les decoracions serà de dilluns a divendres entre les 8:00h i 14:00h.

Clàusula 3. Abans de l'inici i gestió del servei

Els licitadors hauran de presentar la proposta de disseny de la figura a instal·lar per cada carrer (imatge), indicant longitud i alçada de l'arc, potència total, pes, característiques descriptives del dibuix i tipus de llum a través d'una memòria. També caldrà presentar fotografies dels elements proposat.

L'adjudicatari junt amb els/les responsables del contracte, triaran les diferents figures i il·luminacions especials cada any de les propostes de cada zona presentades per el





adjudicatari en el moment de la licitació. L'Ajuntament podrà triar qualsevol de les figures i il·luminacions especials presentades en la licitació o d'altres que es pugin proposar a posteriori, així com escollir també els carrers o indrets que s'instal·laran unes o altre figures. L'adjudicatari cada any, presentarà un projecte d'il·luminació amb la proposta d'il·luminació nadalenca de aquell any (sempre diferent cada any), de tal forma que es puguin veure i simular les diferents figures en tots els carrers i les il·luminacions especials.

Aquest projecte d'il·luminació que ha de presentar l'adjudicatari cada any, amb la proposta nadalenca, ha de incloure com a mínim:

- Descripció, fitxa tècnica i fotografia del elements a instal·lar.
- Simulació digital (render) de tots els carrers i indrets amb els elements a instal·lar, on s'observi l'efecte de la il·luminació nadalenca.
- Simulació digital (render) de les diferents il·luminacions especials amb els elements a instal·lar, on s'observi l'efecte de la il·luminació nadalenca.

L'empresa adjudicatària ha de nomenar un tècnic responsable de vetllar pel compliment d'aquest contracte que serà l'interlocutor amb l'Ajuntament, per si hagués alguna deficiència en algun element decoratiu o qualsevol altre incidència.

L'empresa adjudicatària serà la responsable d'informar a l'empresa instal·ladora, si aquesta així ho demanés, de qualsevol consulta tècnica necessària per les instal·lacions

Clàusula 4. Facturació

El servei es facturarà quan s'hagi rebut la conformitat del correcte funcionament de les llums nadalenques, una vegada instal·lades i enceses. Per tant la factura es preveu que es pot emetre la primera quinzena del mes de desembre de cada any durant l'execució del contracte.

S'emetrà una factura electrònica a l'àrea de Comerç de l'ajuntament de Santa Margarida de Montbui.

El pagament de les factures es realitzarà a través de transferència bancària en els terminis de pagament establerts per l'Ajuntament de Santa Margarida de Montbui.

Clàusula 5. Obligacions del contractista

L'empresa adjudicatària es compromet a portar a terme la prestació del contracte amb la deguda diligència, amb l'estricta subjecció a les característiques establertes al contracte i dins dels terminis assenyalats, assumint, formalment, entre d'altres, les obligacions següents:

- a. Disposar d'una organització tècnica, econòmica per a portar a terme, amb la deguda eficàcia, l'objecte del contracte, de conformitat amb el ple de clàusules administratives i els presents plecs.
- b. Estar al corrent de totes les obligacions legals, laborals i fiscals.





Ajuntament
de Santa Margarida
de **Montbui**

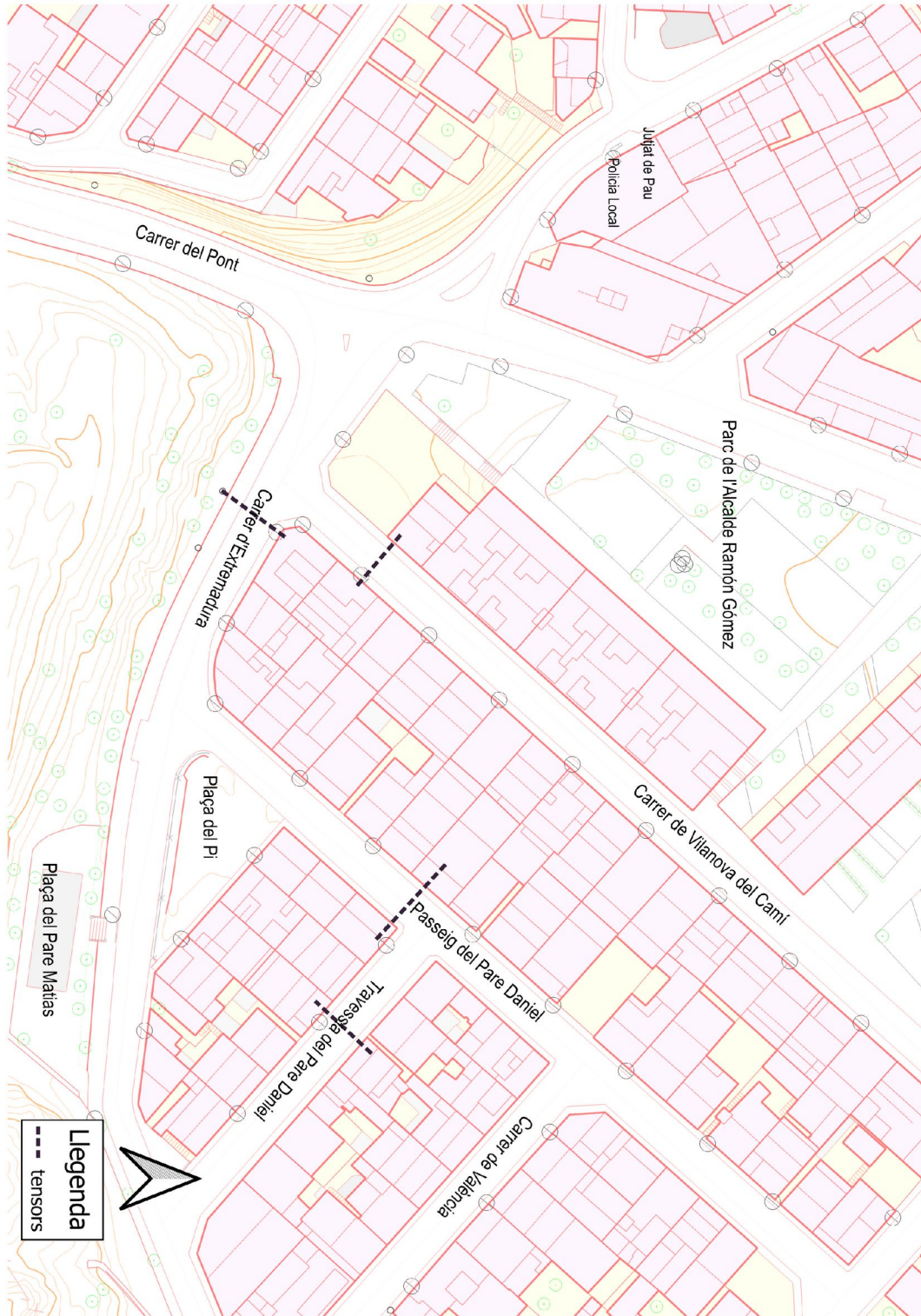
- c. Tenir contractades i mantenir vigents les pòlisses d'assegurança per responsabilitat civil per valor de 300.000€ per cada any.

A Santa Margarida de Montbui, document signat electrònicament.
La tècnica de Promoció Econòmica i Comerç



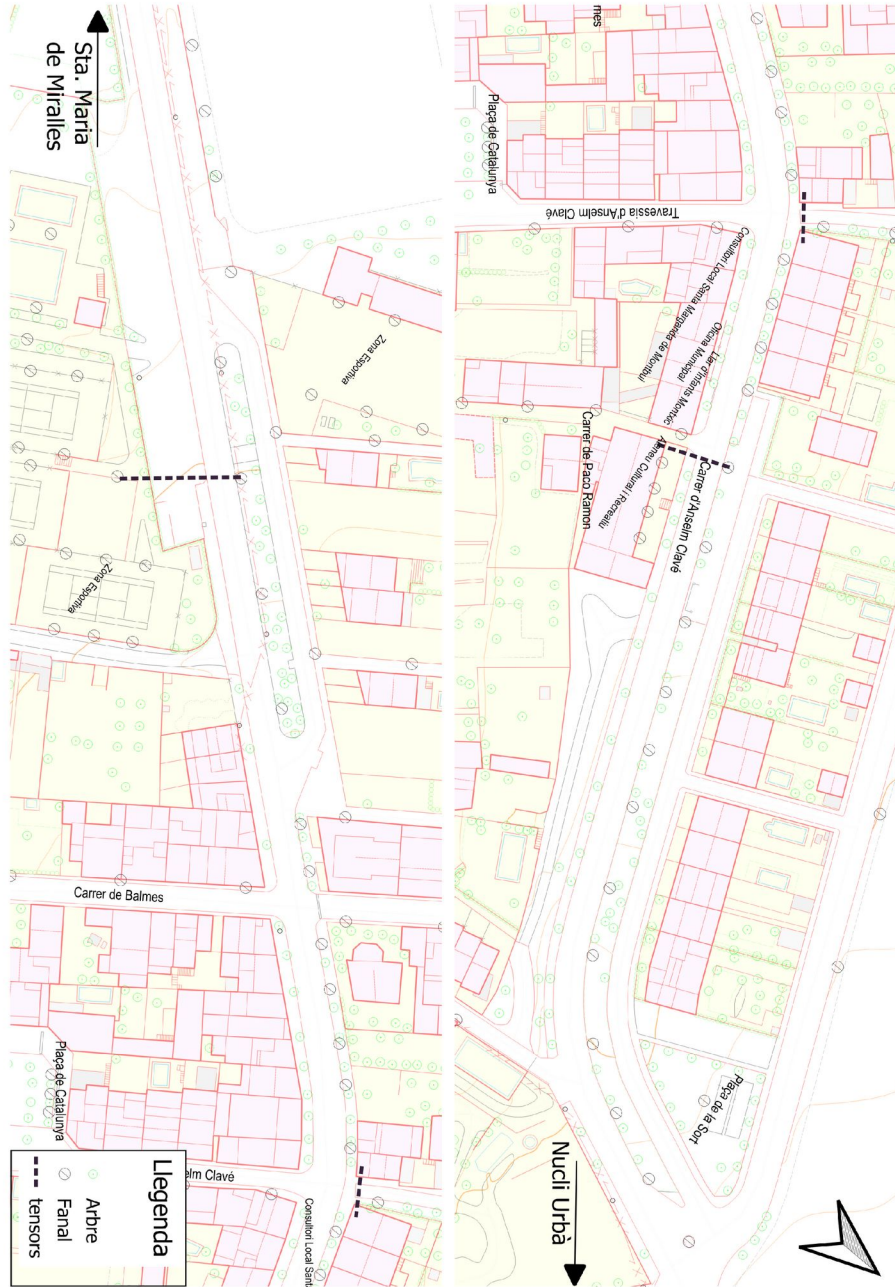


Barri del Pi





Nucli Antic

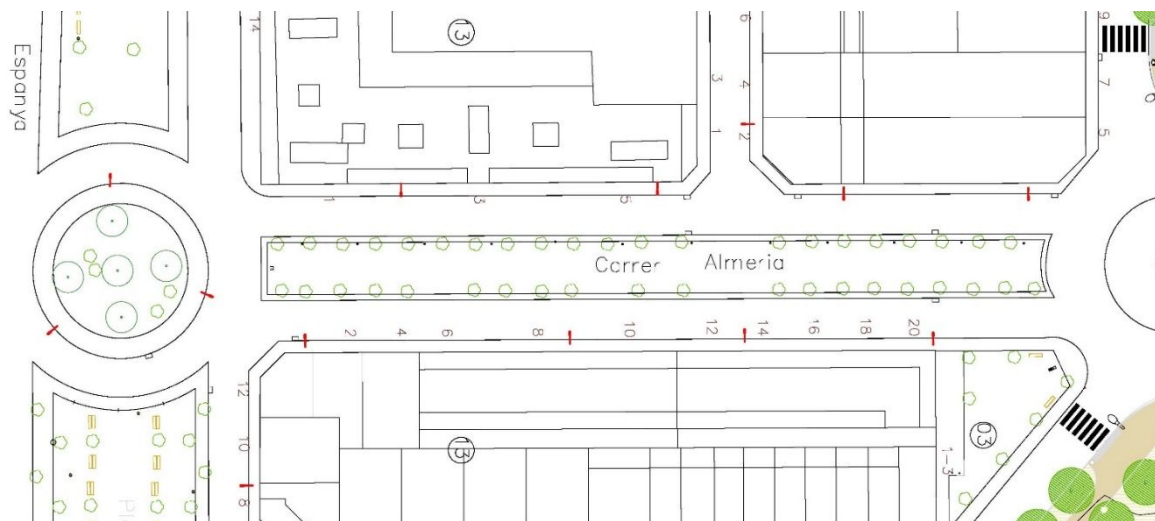




Passeig Catalunya



Vista Alegre





Ajuntament
de Santa Margarida
de **Montbui**

Ajuntament



Mont-àgora

