

Execució d'infraestructures de prevenció d'incendis en zones d'alt risc i d'actuacions de millores en forests públiques amb càrrec als fons PRTR. FASE II

AG 2024-552

LOT 1

Arranjament de punts d'aigua de prevenció d'incendis al Pirineu

PLEC DE CONDICIONS

INDEX

1. DEFINICIÓ I ABAST DEL PLEC	3
1.1. OBJECTIUS DEL LOT	3
1.2. LOCALITZACIÓ	3
1.3. TITULARITAT DELS TERRENYS	3
1.4. AFECTACIONS	3
1.5. MILLORA AMBIENTAL DE LES ACTUACIONS	3
2. DESCRIPCIÓ DE LES OBRES	3
2.1. LLISTAT DELS PUNTS D'AIGUA ON S'ACTUA	4
2.2. ARRANJAMENT DE PUNTS D'AIGUA Cerdanya.....	5
2.2.1. <i>Bassa Cabanella</i>	5
2.2.2. <i>Bassa Éller</i>	6
2.2.3. <i>Bassa d'Anes</i>	7
2.2.4. <i>Bassa de dalt d'Orèn</i>	8
2.2.5. <i>Bassa de baix d'Orèn</i>	9
2.2.6. <i>Bassa Collet Jovell (Urús)</i>	10
2.2.7. <i>Bassa Canals</i>	10
2.2.8. <i>Bassa de dalt de Nèfol</i>	12
2.2.9. <i>Bassa de baix de Nèfol</i>	13
2.2.10. <i>Bassa de Coll de Jou (Cerdanya)</i>	14
2.2.11. <i>Santa Eugènia</i>	15
2.3. ARRANJAMENT DE PUNTS D'AIGUA ALT URGELL.....	15
2.3.1. <i>Bassa d'Arcavell</i>	15
2.3.2. <i>Bassa de Colldejou (Alt Urgell)</i>	18
2.3.3. <i>Bassa de Montanisell</i>	19
2.3.4. <i>Bassa de Cortiuda</i>	21
2.3.5. <i>Bassa de cal Cordill</i>	23
2.4. DESCRIPCIÓ DETALLADA DE LES ACTUACIONS	25
2.4.1. <i>Formigonat de basses de xapa metàl·lica</i>	25
2.4.2. <i>Desbrossada al voltant de les basses</i>	29
2.4.3. <i>Rampa per fauna per basses amb parets verticals</i>	30
2.4.4. <i>Rampa per fauna per basses amb parets inclinades</i>	32
2.4.5. <i>Col·locació de tanca perimetral</i>	36
2.4.6. <i>Neteja del fons de la bassa</i>	37
2.4.7. <i>Col·locació de cartell de prohibit el bany</i>	37
3. EXECUCIÓ I CONTROL DE L'OBRA	38
3.1. ASPECTES PARTICULARS A CADA PART DE L'OBRA	38
3.1.1. <i>Treballs silvícoles</i>	38
3.1.2. <i>Millora de camí</i>	43

3.1.3.	Treballs en punt d'aigua.....	45
3.2.	TERMINI D'EXECUCIÓ.....	62
3.3.	CONDICIONANTS I RESTRICCIONS.....	62
3.3.1.	Restriccions per motius de prevenció d'incendis forestals.....	62
4.	AMIDAMENT I ABONAMENT	62
4.1.	CONDICIONS GENERALS	62
4.2.	DETALLS DE L'AMIDAMENT I ABONAMENT . ERROR! NO S'HA DEFINIT EL MARCADOR.	
4.2.1.	Amidaments per hectàrea (ha)..... Error! No s'ha definit el marcador.	
4.2.2.	Amidaments per unitats (u)..... Error! No s'ha definit el marcador.	
4.3.	ABONAMENT DE LES PARTIDES ALÇADES A JUSTIFICAR ERROR! NO S'HA DEFINIT EL MARCADOR.	
5.	PRESSUPOST	62

1. DEFINICIÓ I ABAST DEL PLEC

Les següents prescripcions s'aplicaran a tots els treballs compresos en el Lot 1 del projecte "Execució d'infraestructures de prevenció d'incendis en zones d'alt risc i d'actuacions de millores en forests públiques amb càrrec al fons PRTR, FASE II", que porta com a títol específic "Arranjament de punts d'aigua de prevenció d'incendis al Pirineu".

1.1. Objectius del lot

Els objectius del lot en conjunt són:

- Prevenció d'incendis forestals a nivell de la forest i a escala de massís.
- Minimitzar els ofegaments de la fauna a les basses d'aigua existents, mitjançant les rampes de fauna.
- Millorar la seguretat dels mitjans d'extinció aeris en la càrrega d'aigua a les basses existents mitjançant la senyalització de colors i l'eliminació d'objectes estranys presents a les basses.

1.2. Localització

Administrativament les obres es localitzen en diversos termes municipals de les comarques de Cerdanya i Alt Urgell, tot a la província de Lleida.

Geogràficament se situen al Pirineu.

1.3. Titularitat dels terrenys

La titularitat de les basses on s'actua son tant de titularitat pública com privada. Es disposa de tots els permisos necessaris per executar els treballs.

1.4. Afectacions

Com que es tracta de reparacions i millores en basses existents, no es determinen afectacions.

1.5. Millora ambiental de les actuacions

L'execució de les obres suposen una millora ambiental, ja que reduiran immediatament els riscos d'ofegament de la fauna en les basses d'aigua.

2. DESCRIPCIÓ DE LES OBRES

Aquest plec de prescripcions tècniques particulars regirà l'execució de les diverses obres necessàries per reparar i millorar 15 basses existents.

2.1. Llistat dels punts d'aigua on s'actua

Taula 1. Basses on s'actua, municipi on s'ubica i tipus de bassa

Nom de la bassa	Municipi	Tipus	Propietat
Comarca Cerdanya			
Cabanella	Ger	Excavada a terra amb geomembrana	Ajuntament
Éller	Bellver de Cerdanya	Excavada a terra amb geomembrana	Ajuntament
Anes	Bellver de Cerdanya	Excavada a terra amb geomembrana	Particular
Dalt d'Orèn	Prullans	Excavada a terra amb geomembrana	Particular
Baix d'Orèn	Prullans	Excavada a terra amb geomembrana	Particular
Collet Jovell	Urús	Excavada a terra amb geomembrana	Ajuntament
Canals	Riu de Cerdanya	Excavada a terra amb geomembrana	Ajuntament
Dalt de Nèfol	Bellver de Cerdanya	Excavada a terra amb geomembrana	Particular
Baix de Nèfol	Bellver de Cerdanya	Excavada a terra amb geomembrana	Particular
Coll de Jou (Cerdanya)	Montellà i Martinet	Peces de formigó amb membrana	Ajuntament
Santa Eugènia	Bellver de Cerdanya	Excavada a terra amb geomembrana	Ajuntament
Comarca Alt Urgell			
Arcavell	Les Valls de Valira	Excavada a terra amb geomembrana	Ajuntament
Colldejou (Alt Urgell)	Les Valls de Valira	Formigó armat	Ajuntament
Montanissell	Coll de Nargó	Xapa metàl·lica sense membrana	Particular
Cortiuda	Peramola	Xapa metàl·lica sense membrana	Particular
Cal Cordill	Bassella	Xapa metàl·lica sense membrana	Particular

2.2. Arranjament de punts d'aigua Cerdanya

2.2.1. Bassa Cabanella

Bassa excavada a terra, amb membrana impermeable formant parets inclinades. Ubicada a la Muntanya de Ger, forest pública propietat de l'Ajuntament de Ger. La tanca perimetral està parcialment malmesa.



Mapa de treballs de desbrossada a fer a la bassa de Cabanella

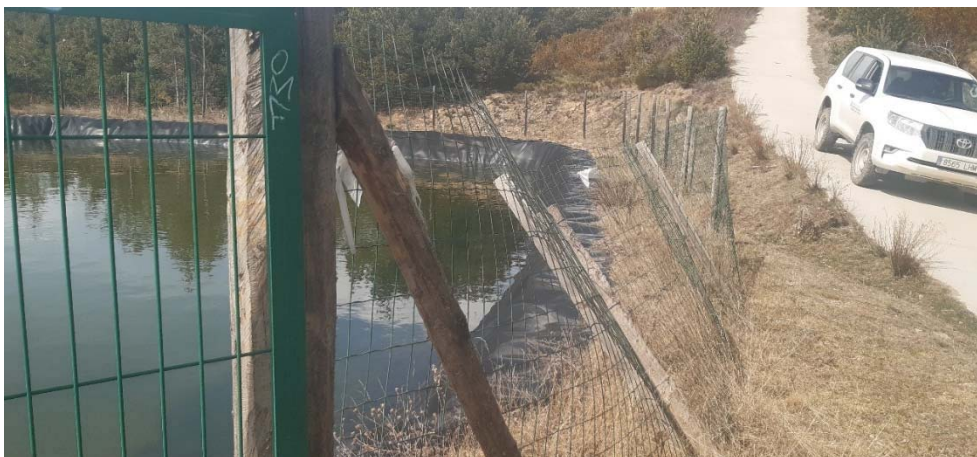
Treballs a fer:

- Estassada perimetral (25 m) i interior, entre la bassa i la tanca.
- Posar rampa fauna del tipus especial per parets inclinades
- Canviar suports tanca (30 ut)
- Ajustar tota la tanca

- Substitució porta de la tanca perimetral
- Posar cartell de prohibit banyar-se

2.2.2. Bassa Éller

Bassa excavada a terra, amb membrana impermeable formant parets inclinades. La tanca perimetral està parcialment malmesa.



Treballs a fer:

- Posar rampa fauna del tipus especial per parets inclinades
- Canviar suports tanca (3 ut)
- Reparar la tanca perimetral

2.2.3. Bassa d'Anes

Bassa excavada a terra, amb membrana impermeable formant parets inclinades. Ubicada en terrenys particulars i de propietat particular. La tanca perimetral està parcialment malmesa.



Treballs a fer:

- Desbrossada entre perímetre i tanca
- Posar rampa fauna del tipus especial per parets inclinades
- Substitució de la tanca perimetral, amb porta
- Posar cartell de prohibit banyar-se

2.2.4. Bassa de dalt d'Orèn

Bassa excavada a terra, amb membrana impermeable formant parets inclinades. Ubicada en terrenys particulars i de propietat particular. La tanca perimetral està parcialment malmesa.



Treballs a fer:

- Estassada perimetral (25 m) i interior, entre la bassa i la tanca.
- Substituir i reparar pals de suport de tanca, i reparar-la tota.
- Posar cartell de prohibit banyar-se

2.2.5. Bassa de baix d'Orèn

Bassa excavada a terra, amb membrana impermeable formant parets inclinades (una de molt vertical). Ubicada en terrenys particulars i de propietat particular. La tanca perimetral està parcialment malmesa.



Mapa de treballs de desbrossada a fer a la bassa de baix d'Orèn

Treballs a fer:

- Estassada perimetral (25 m) i interior, entre la bassa i la tanca.
- Substituir i reparar pals de suport de tanca
- Col·locació de rampa per fauna per basses de parets inclinades

- Posar cartell de prohibit banyar-se

2.2.6. Bassa Collet Jovell (Urús)

Bassa excavada a terra, amb membrana impermeable formant parets inclinades. Ubicada en terrenys particulars i de propietat particular. La tanca perimetral està parcialment malmesa.



Treballs a fer:

- Substituir i reparar pals de suport de tanca (unes 30 ut)
- Repassar i ajustar i tensar tota la tanca.
- Col·locació de rampa per fauna per basses de parets inclinades
- Posar cartell de prohibit banyar-se

2.2.7. Bassa Canals

Bassa excavada a terra, amb membrana impermeable formant parets inclinades. Ubicada dins de la forest pública Comunal de Riu i Canals, propietat de l'ajuntament de Riu de Cerdanya



Mapa de treballs de desbrossada a fer a la bassa Canals

Treballs a fer:

- Estassada perimetral (25 m) i interior, entre la bassa i la tanca.
- Posar rampa fauna del tipus especial per parets inclinades
- Posar cartell de prohibit banyar-se

2.2.8. Bassa de dalt de Nèfol

Bassa excavada a terra, amb membrana impermeable amb parets inclinades. Ubicada en terrenys particulars i de propietat particular. La tanca perimetral està parcialment malmesa.



Mapa de treballs de desbrossada a fer a la bassa de dalt de Nèfol. Els camps de conreu treballats quedaran exclosos.

Treballs a fer:

- Estassada perimetral i entre la bassa i la tanca
- Repàs dels desperfectes en la tanca perimetral

- Posar rampa fauna del tipus especial per parets inclinades
- Posar cartell de prohibit banyar-se

2.2.9. Bassa de baix de Nèfol

Bassa excavada a terra, amb membrana impermeable amb parets inclinades. Ubicada en terrenys particulars i de propietat particular. La tanca perimetral està parcialment malmesa.



Treballs a fer:

- Desbrossada del perímetre, més la vegetació ubicada entre la tanca i la bassa.
- Repàs dels desperfectes en la tanca perimetral
- Posar rampa fauna del tipus especial per parets inclinades
- Posar cartell de prohibit banyar-se



Mapa de treballs de desbrossada a fer a la bassa de baix de Nèfol. Els camps de conreu treballats quedaran exclosos.

2.2.10. Bassa de Coll de Jou (Cerdanya)

Bassa aixecada de terra, construïda amb peces de formigó prefabricat amb làmina de PVC. Ubicada a la forest Clots, Mata i Prat d'Aguiló, propietat de l'ajuntament de Montellà i Martinet.



Treballs a fer:

- Repintar l'arlequinat blanc i vermell per mitjans aeris
- Posar rampa fauna del tipus especial per parets verticals

- Posar cartell de prohibit banyar-se

2.2.11. Santa Eugènia

Bassa excavada a terra, amb membrana impermeable amb parets inclinades. Es construirà l'estiu del 2022,

Ubicada dins la forest pública "Muntanya de Santa Eugènia, núm. 46 del CUP", propietat de l'Ajuntament de Bellver de Cerdanya.

Treballs a fer:

- Posar rampa fauna del tipus especial per parets inclinades

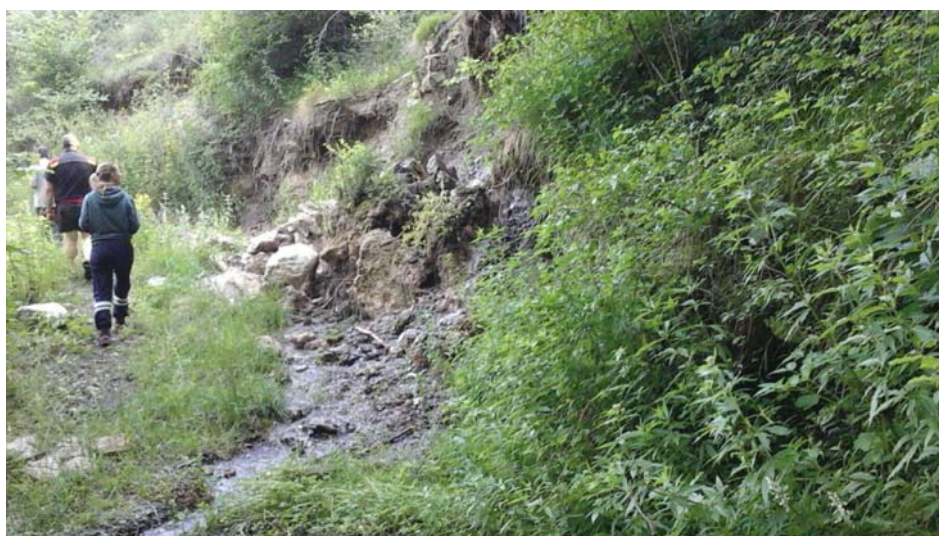
2.3. Arranjament de punts d'aigua Alt Urgell

2.3.1. Bassa d'Arcavell

Bassa excavada a terra, amb membrana impermeable amb parets inclinades. Ubicada dins la forest pública "Pinar d'Arcavell", propietat de l'Entitat Municipal Descentralitzada d'Arcavell i la Farga de Moles.

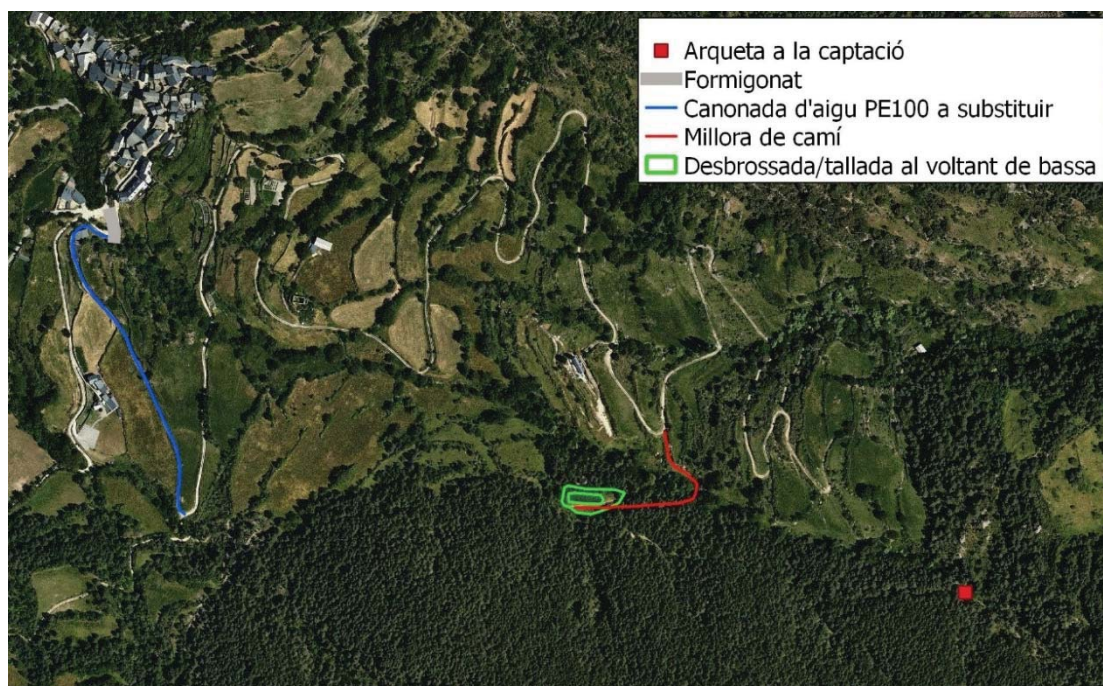
El camí per arribar-hi està en molt mal estat, és intransitable i la canonada de subministrament és defectuosa.







Imatges del camí a millorar per arribar a la bassa.



Treballs a fer:

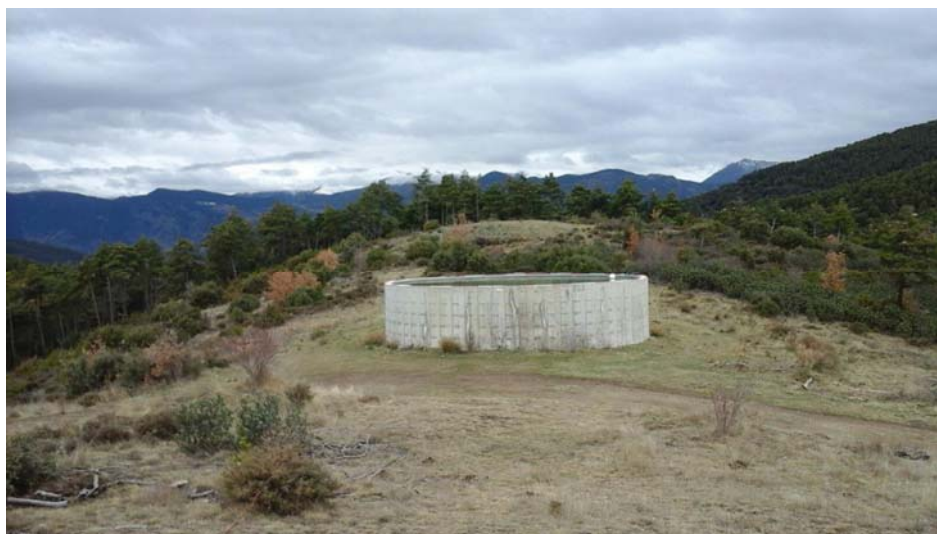
- Desbrossada del perímetre, més la vegetació ubicada entre la tanca i la bassa.
- Posar rampa fauna del tipus especial per parets inclinades
- Posar cartell de prohibit banyar-se
- Obertura de rasa per substituir canonada i tornar a tapar – 453 m
- Substitució de canonada de subministrament per una de nova – 453 m
- Reformigonat del tram de rasa amb formigó excavada a la plaça del poble
- Millora del camí existent d'arribada d'amplada 3,5m– 236 m

- Millora de l'arqueta de captació. A la captació es construirà una arqueta per tal que sigui més fàcil netejar-la, ja que actualment es tapa contínuament.

2.3.2. Bassa de Colldejou (Alt Urgell)

Bassa aixecada de terra, construïda amb peces de formigó prefabricat. Sempre està plena perquè s'abasteix de la xarxa municipal. Ubicada a la forest Torrent de l'Osa, coll de Jou i Rioles, propietat de l'ajuntament de les Valls de Valira





Treballs a fer:

- Repintar l'arlequinat blanc i vermell per mitjans aeris
- Posar rampa fauna del tipus especial per parets verticals
- Posar cartell de prohibit banyar-se

2.3.3. Bassa de Montanisell

Bassa metàl·lica sense membrana impermeable, l'aigua està en contacte directe amb l'acer galvanitzat. Situada en propietat particular però construïda per Bombers.

Està força deteriorada, i per aquest motiu es farà un formigonat de la bassa.





Treballs a fer:

- Formigonar la bassa per dins
- Construir rampa per fauna de formigó
- Desbrossada dels 25 m perimetrals.
- Pintar l'arlequinat blanc i vermell per mitjans aeris.
- Instal·lar tanca perimetral nova, amb porta
- Posar cartell de prohibit banyar-se
- Instal·lar un hidrant per pressió (doble Storz) vora camí, ja que l'hidrant existent no s'obre
- Fer petites reparacions: fixar tub d'aigua d'entrada, posar boia



Mapa dels treballs a fer a la bassa de Montanisell

2.3.4. Bassa de Cortiuda

Bassa metàl·lica sense membrana impermeable, l'aigua està en contacte directe amb l'acer galvanitzat. Situada en propietat particular però construïda per Bombers. S'omple d'una bassa on s'acumula aigua de la pluja.

Està força deteriorada, i per aquest motiu es farà un formigonat de la bassa.





Bassa natural que alimenta la bassa d'incendis.

Treballs a fer:

- Formigonar la bassa per dins
- Construir rampa per fauna de formigó
- Desbrossada dels 25 m perimetrals (amb molt poca vegetació).
- Netejar els sediments del fons de la bassa (uns 40 cm)
- Pintar l'arlequinat blanc i vermell per mitjans aeris
- Posar cartell de prohibit banyar-se

2.3.5. Bassa de cal Cordill

Bassa metàl·lica sense membrana impermeable, l'aigua està en contacte directe amb l'acer galvanitzat. Situada en propietat particular . S'alimenta de la xarxa d'aigua del poble. L'hidrant és nou de l'any 2021.

Està força deteriorada, i per aquest motiu es farà un formigonat de la bassa.





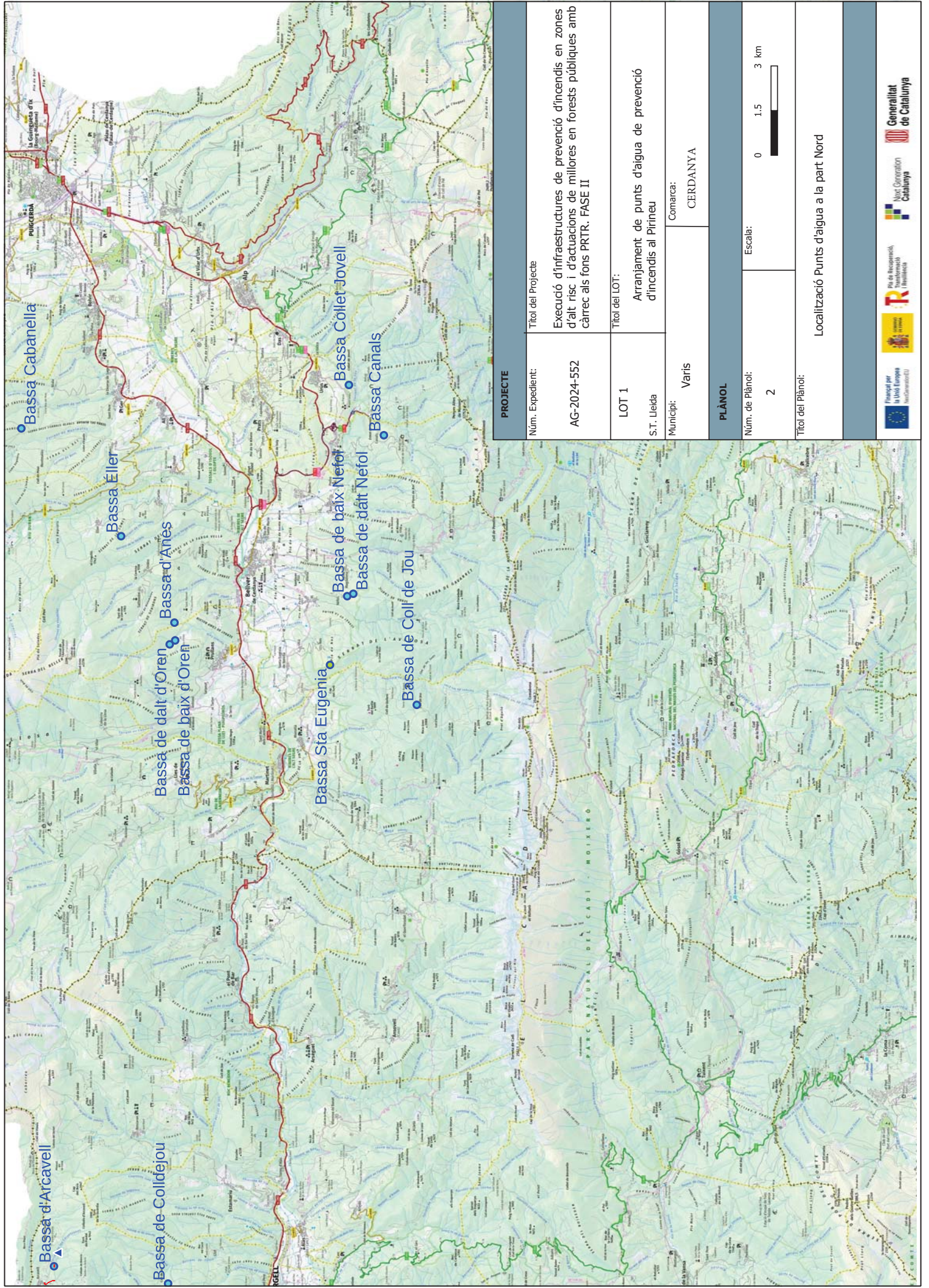
Treballs a fer:

- Formigonar la bassa per dins
- Construir rampa per fauna de formigó
- Desbrossada dels 25 m perimetrals, amb molt poca vegetació
- Netejar els sediments del fons de la bassa (uns 40 cm)
- Pintar l'arlequinat blanc i vermell per mitjans aeris
- Posar cartell de prohibit banyar-se
- Fer petites reparacions: posar boia

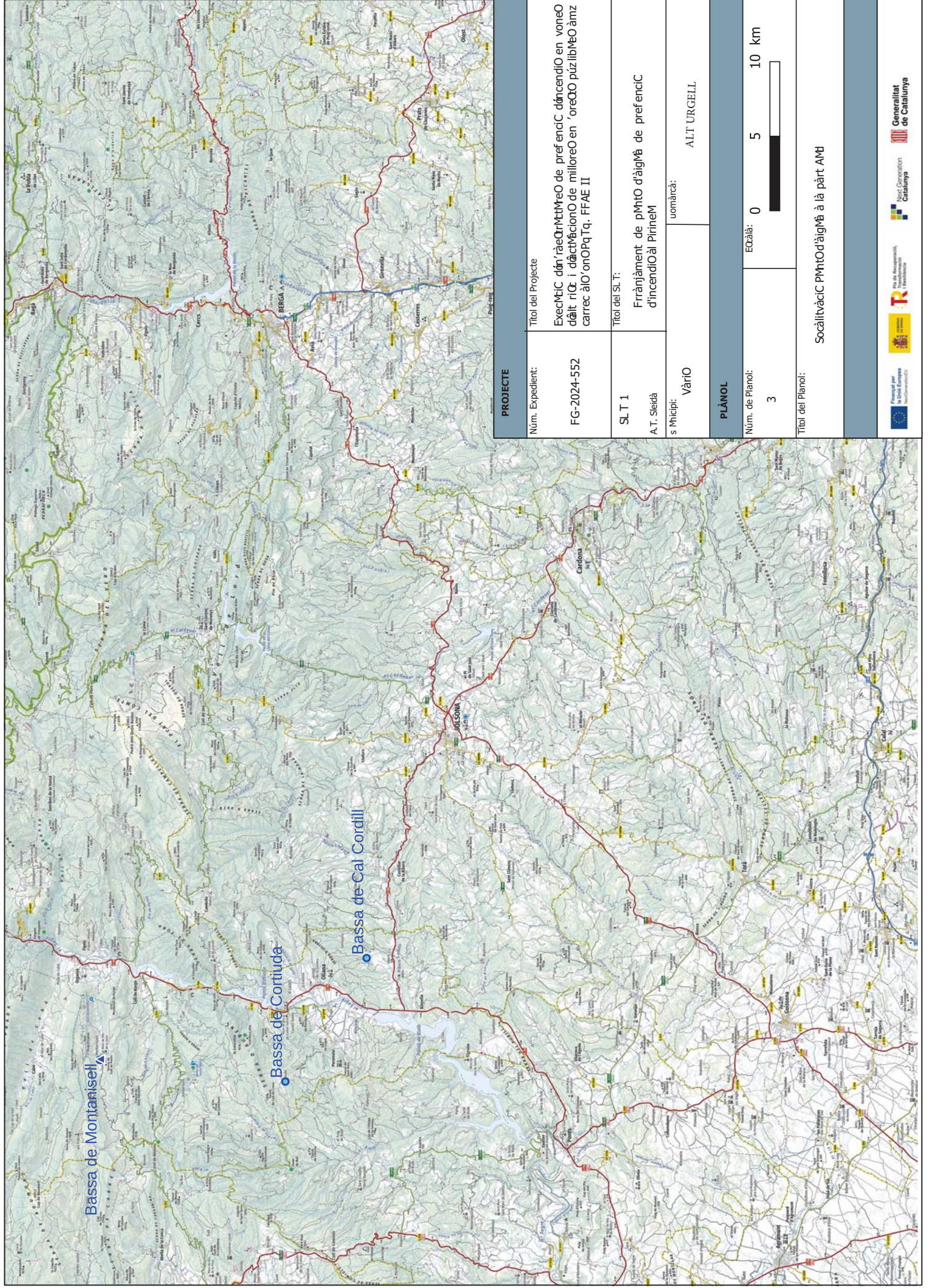


Mapa de treballs de desbrossada a fer a la bassa de Cabanella

PLÀNOLS



PROJECTE	
Núm. Expedient:	Títol del Projecte
AG-2024-552	Execució d'infraestructures de prevenció d'incendis en zones d'alt risc i d'actuacions de millores en forests públiques amb càrrec als fons PRTR. FASE II
LOT 1	Títol del LOT:
S.T. Lleida	Arranjament de punts d'aigua de prevenció d'incendis al Pirineu
Municipi:	Comarca:
Varis	CERDANYA
PLÀNOL	
Núm. de Plànol:	Escala:
2	0 1.5 3 km
Títol del Plànol:	
Localització Punts d'aigua a la part Nord	



PROJECTE

Núm. Expedient:

FG-2024-552

Títol del Projecte

Execució d'obres d'extinció de foc i d'actuacions de millora en 'oregos puzlibre' a través de carrers al·lonjats, FFAE II

SL T 1

Títol del SL T:

Franjament de pmtos d'aigua de prevenció d'incendis al Pirineu

A.T. Seidà

s Micipi:

Vàrio

Comarca:

ALT URGELL

PLÀNOL

Núm. de Plànol:

3

Escala:

0 5 10 km



Títol del Plànol:

Socialització pmtos d'aigua a la part AVI



PRESSUPOST

PRESSUPOST

1. Amidaments
2. Justificació de preus
3. Quadre de preus núm. 1
4. Quadre de preus núm. 2
5. Pressupost
6. Resum del pressupost
7. Pressupost d'execució material i per contracte

AMIDAMENTS

Obra 01 PRESSUPOST PRTR LOT 1
 Capítol 01 BASSA CABANELLA

NUM.	CODI	UA	DESCRIPCIÓ
1	PR11-818UA	m2	Desbrossada selectiva en àrees de seguretat manual de braç i trituració de les restes in situ, incloent treballs amb motosserra de tallada d'arbres
			AMIDAMENT DIRECTE
			3.500,000
2	PRAAE05	m	Metre lineal de rampa anti-ofegament de fauna
			AMIDAMENT DIRECTE
			4,000
3	XRAE41	u	Pal de fusta RTI de 12 cm de diàmetre i 300 cm de llarg clavat a terra sobre terreny de duresa mitjana
			AMIDAMENT DIRECTE
			30,000
4	P6A2-4IKR	u	Porta de dues fulles batents de 3x2 m de llum de pas d'acer galvanitzat en calent, amb bastidor de tub de 40x40x2 mm i malla simple torsió de 50/14 mm de pas i 2,2 mm de gruix, muntants de tub de 80x80x2 mm indeterminat, passador amb topall antiobertura, pern regulable, pany de cop i clau i pom, acabat galvanitzat, col·locada
			AMIDAMENT DIRECTE
			1,000
5	RCEAS00X	u	Col·locació de senyal informativa de plàstic de dimensions mínimes de 60 cm d'alçada i 100 cm d'amplada sobre la paret del punt d'aigua on s'indicarà que el dipòsit és un punt d'agua i que resta prohibit banyar-se. A la part inferior s'indicarà l'entitat responsable del punt d'aigua i les senyals de prohibit banyar-se.
			AMIDAMENT DIRECTE
			1,000
6	PA000001	p.a.	Partida alçada a justificar en treballs d'ajustament i tensió de la tanca perimetral existent (bassa Cabanella), en mà d'obra i material
			AMIDAMENT DIRECTE
			1,000

Obra 01 PRESSUPOST PRTR LOT 1
 Capítol 02 BASSA ÉLLER

NUM.	CODI	UA	DESCRIPCIÓ
1	PRAAE05	m	Metre lineal de rampa anti-ofegament de fauna
			AMIDAMENT DIRECTE
			4,000
2	XRAE41	u	Pal de fusta RTI de 12 cm de diàmetre i 300 cm de llarg clavat a terra sobre terreny de duresa mitjana
			AMIDAMENT DIRECTE
			3,000
3	PA000002	p.a.	Partida alçada a justificar en treballs d'ajustament i tensió de la tanca perimetral existent (bassa Éller), en mà d'obra i material
			AMIDAMENT DIRECTE
			1,000

Obra 01 PRESSUPOST PRTR LOT 1
 Capítol 03 BASSA D'ANES

NUM.	CODI	UA	DESCRIPCIÓ
------	------	----	------------

AMIDAMENTS

1	PR11-818UA	m2	Desbrossada selectiva en àrees de seguretat manual de braç i trituració de les restes in situ, incloent treballs amb motosserra de tallada d'arbres	AMIDAMENT DIRECTE	100,000
2	PRAAE05	m	Metre lineal de rampa anti-ofegament de fauna	AMIDAMENT DIRECTE	4,000
3	P6A5-DRM5	m	Reixat d'acer d'alçària 2 m amb tela metàl·lica de torsió simple amb acabat galvanitzat, de 50 mm de pas de malla i diàmetre 2,7 i 2,7 mm, pals de tub galvanitzat de diàmetre 50 mm col·locats cada 3 m ancorats a l'obra i part proporcional de pals per a punts singulars	AMIDAMENT DIRECTE	110,000
4	P6A2-4IKR	u	Porta de dues fulles batents de 3x2 m de llum de pas d'acer galvanitzat en calent, amb bastidor de tub de 40x40x2 mm i malla simple torsió de 50/14 mm de pas i 2,2 mm de gruix, muntants de tub de 80x80x2 mm indeterminat, passador amb topall antiobertura, pern regulable, pany de cop i clau i pom, acabat galvanitzat, col·locada	AMIDAMENT DIRECTE	1,000
5	RCEAS00X	u	Col·locació de senyal informativa de plàstic de dimensions mínimes de 60 cm d'alçada i 100 cm d'amplada sobre la paret del punt d'aigua on s'indicarà que el dipòsit és un punt d'agua i que resta prohibit banyar-se. A la part inferior s'indicarà l'entitat responsable del punt d'aigua i les senyals de prohibit banyar-se.	AMIDAMENT DIRECTE	1,000

Obra 01 PRESSUPOST PRTR LOT 1
 Capítol 04 BASSA DE DALT D'ORÈN

NUM.	CODI	UA	DESCRIPCIÓ		
1	PR11-818UA	m2	Desbrossada selectiva en àrees de seguretat manual de braç i trituració de les restes in situ, incloent treballs amb motosserra de tallada d'arbres	AMIDAMENT DIRECTE	4.300,000
2	XRAE41	u	Pal de fusta RTI de 12 cm de diàmetre i 300 cm de llarg clavat a terra sobre terreny de duresa mitjana	AMIDAMENT DIRECTE	2,000
3	RCEAS00X	u	Col·locació de senyal informativa de plàstic de dimensions mínimes de 60 cm d'alçada i 100 cm d'amplada sobre la paret del punt d'aigua on s'indicarà que el dipòsit és un punt d'agua i que resta prohibit banyar-se. A la part inferior s'indicarà l'entitat responsable del punt d'aigua i les senyals de prohibit banyar-se.	AMIDAMENT DIRECTE	1,000
4	PA000005	p.a	Partida alçada a justificar entornar a clavar (amb formigó) els pals de suport de la tanca torts però que estiguin sencers, i substitució dels necessaris, així com ajustamnt de tot el perímetre de la tanca	AMIDAMENT DIRECTE	1,000

Obra 01 PRESSUPOST PRTR LOT 1
 Capítol 05 BASSA DE BAIX D'ORÈN

NUM.	CODI	UA	DESCRIPCIÓ
1	PR11-818UA	m2	Desbrossada selectiva en àrees de seguretat manual de braç i trituració de les restes in situ, incloent treballs amb motosserra de tallada d'arbres

AMIDAMENTS

				AMIDAMENT DIRECTE	172,000
2	XRAE41	u	Pal de fusta RTI de 12 cm de diàmetre i 300 cm de llarg clavat a terra sobre terreny de duresa mitjana		
				AMIDAMENT DIRECTE	2,000
3	PRAAE05	m	Metre lineal de rampa anti-ofegament de fauna		
				AMIDAMENT DIRECTE	4,000
4	RCEAS00X	u	Col·locació de senyal informativa de plàstic de dimensions mínimes de 60 cm d'alçada i 100 cm d'amplada sobre la paret del punt d'aigua on s'indicarà que el dipòsit és un punt d'agua i que resta prohibit banyar-se. A la part inferior s'indicarà l'entitat responsable del punt d'aigua i les senyals de prohibit banyar-se.		
				AMIDAMENT DIRECTE	1,000
5	PA0003	p.a.	Partida alçada a justificar entornar a clavar (amb formigó) els pals de suport de la tanca torts però que estiguin sencers, i substitució dels necessaris, així com ajustament de tot el perímetre de a tanca		
				AMIDAMENT DIRECTE	1,000

Obra 01 PRESSUPOST PRTR LOT 1
 Capítol 06 BASSA COLLET JOVELL

NUM.	CODI	UA	DESCRIPCIÓ		
1	XRAE41	u	Pal de fusta RTI de 12 cm de diàmetre i 300 cm de llarg clavat a terra sobre terreny de duresa mitjana		
				AMIDAMENT DIRECTE	30,000
2	PRAAE05	m	Metre lineal de rampa anti-ofegament de fauna		
				AMIDAMENT DIRECTE	4,000
3	RCEAS00X	u	Col·locació de senyal informativa de plàstic de dimensions mínimes de 60 cm d'alçada i 100 cm d'amplada sobre la paret del punt d'aigua on s'indicarà que el dipòsit és un punt d'agua i que resta prohibit banyar-se. A la part inferior s'indicarà l'entitat responsable del punt d'aigua i les senyals de prohibit banyar-se.		
				AMIDAMENT DIRECTE	1,000
4	PA0004	p.a.	Partida alçada a justificar entornar a clavar (amb formigó) els pals de suport de la tanca torts però que estiguin sencers, i substitució dels necessaris, així com ajustament de tot el perímetre de a tanca		
				AMIDAMENT DIRECTE	1,000

Obra 01 PRESSUPOST PRTR LOT 1
 Capítol 07 BASSA CANALS

NUM.	CODI	UA	DESCRIPCIÓ		
1	PR11-818UA	m2	Desbrossada selectiva en àrees de seguretat manual de braç i trituració de les restes in situ, incloent treballs amb motosserra de tallada d'arbres		
				AMIDAMENT DIRECTE	3.500,000
2	PRAAE05	m	Metre lineal de rampa anti-ofegament de fauna		

AMIDAMENTS

			AMIDAMENT DIRECTE	4,000
3	RCEAS00X	u	Col·locació de senyal informativa de plàstic de dimensions mínimes de 60 cm d'alçada i 100 cm d'amplada sobre la paret del punt d'aigua on s'indicarà que el dipòsit és un punt d'agua i que resta prohibit banyar-se. A la part inferior s'indicarà l'entitat responsable del punt d'aigua i les senyals de prohibit banyar-se.	

AMIDAMENT DIRECTE **1,000**

Obra 01 PRESSUPOST PRTR LOT 1
 Capítol 08 BASSA DE DALT DE NÈFOL

NUM.	CODI	UA	DESCRIPCIÓ
1	PR11-818UA	m2	Desbrossada selectiva en àrees de seguretat manual de braç i trituració de les restes in situ, incloent treballs amb motosserra de tallada d'arbres

AMIDAMENT DIRECTE **4.000,000**

2	PRAAE05	m	Metre lineal de rampa anti-ofegament de fauna
---	---------	---	---

AMIDAMENT DIRECTE **4,000**

3	RCEAS00X	u	Col·locació de senyal informativa de plàstic de dimensions mínimes de 60 cm d'alçada i 100 cm d'amplada sobre la paret del punt d'aigua on s'indicarà que el dipòsit és un punt d'agua i que resta prohibit banyar-se. A la part inferior s'indicarà l'entitat responsable del punt d'aigua i les senyals de prohibit banyar-se.
---	----------	---	--

AMIDAMENT DIRECTE **1,000**

4	PA0006	p.a.	Partida alçada a justificar en repàs i reparació de tanca perimetral
---	--------	------	--

AMIDAMENT DIRECTE **1,000**

Obra 01 PRESSUPOST PRTR LOT 1
 Capítol 09 BASSA DE BAIX DE NÈFOL

NUM.	CODI	UA	DESCRIPCIÓ
1	PR11-818UA	m2	Desbrossada selectiva en àrees de seguretat manual de braç i trituració de les restes in situ, incloent treballs amb motosserra de tallada d'arbres

AMIDAMENT DIRECTE **4.000,000**

2	PRAAE05	m	Metre lineal de rampa anti-ofegament de fauna
---	---------	---	---

AMIDAMENT DIRECTE **4,000**

3	RCEAS00X	u	Col·locació de senyal informativa de plàstic de dimensions mínimes de 60 cm d'alçada i 100 cm d'amplada sobre la paret del punt d'aigua on s'indicarà que el dipòsit és un punt d'agua i que resta prohibit banyar-se. A la part inferior s'indicarà l'entitat responsable del punt d'aigua i les senyals de prohibit banyar-se.
---	----------	---	--

AMIDAMENT DIRECTE **1,000**

4	PA0007	p.a.	Partida alçada a justificar en repàs de tanca perimetral
---	--------	------	--

AMIDAMENT DIRECTE **1,000**

AMIDAMENTS

Obra 01 PRESSUPOST PRTR LOT 1
 Capítol 10 BASSA DE COLL DE JOU (CERDANYA)

NUM.	CODI	UA	DESCRIPCIÓ
1	K898U006	m2	Pintat arlequinat en franja superior de 40 cm del de punt d'aigua, amb pintura blanca i vermella alternant bandes de 2 m de longitud, amb una capa de fons i dues d'acabat.

Num.	Text	Tipus	[C]	[D]	[E]	[F]	TOTAL	Fórmula
1		C	Unitats	Longitud	Ample	Alçada	Total	
2			1,000	30,000	0,400		12,000	C#*D##*E##*F#

TOTAL AMIDAMENT 12,000

2	PRAAE04	u	Rampa simple anti-ofegament de fauna de 3 trams (5,4 metres) per a dipòsit amb parets verticals. Estructura de planxa 2 mm inoxidable amb entramat de plàstic. Tot el material metàl·lic és d'inoxidable.Inclou Transport i instal·lació
---	---------	---	--

AMIDAMENT DIRECTE 1,000

3	RCEAS00X	u	Col·locació de senyal informativa de plàstic de dimensions mínimes de 60 cm d'alçada i 100 cm d'amplada sobre la paret del punt d'aigua on s'indicarà que el dipòsit és un punt d'agua i que resta prohibit banyar-se. A la part inferior s'indicarà l'entitat responsable del punt d'aigua i les senyals de prohibit banyar-se.
---	----------	---	--

AMIDAMENT DIRECTE 1,000

Obra 01 PRESSUPOST PRTR LOT 1
 Capítol 11 BASSA D'ARCAVELL

NUM.	CODI	UA	DESCRIPCIÓ
1	PR11-818UA	m2	Desbrossada selectiva en àrees de seguretat manual de braç i trituració de les restes in situ, incloent treballs amb motosserra de tallada d'arbres

AMIDAMENT DIRECTE 1.290,000

2	PRAAE05	m	Metre lineal de rampa anti-ofegament de fauna
---	---------	---	---

AMIDAMENT DIRECTE 4,000

3	RCEAS00X	u	Col·locació de senyal informativa de plàstic de dimensions mínimes de 60 cm d'alçada i 100 cm d'amplada sobre la paret del punt d'aigua on s'indicarà que el dipòsit és un punt d'agua i que resta prohibit banyar-se. A la part inferior s'indicarà l'entitat responsable del punt d'aigua i les senyals de prohibit banyar-se.
---	----------	---	--

AMIDAMENT DIRECTE 1,000

4	XRAE20	m	Excavació de rasa de de 30 cm ample i 60 cm de fondària, en terreny compacte i roca puntual, amb retroexcavadora i amb les terres deixades a la vora, formació de llit de sorra de 10 cm de gruix, tornar a tapar amb el material original i compactar Tot posat en obra i col·locat
---	--------	---	--

AMIDAMENT DIRECTE 453,000

5	PFB3-DVVI	m	Tub de polietilè de designació PE 100, de 100 mm de diàmetre nominal, de 16 bar de pressió nominal, sèrie SDR 17, UNE-EN 12201-2, en rotlles de 100 m, soldat amb maniguets d'electrosoldadura, amb grau de dificultat mitjà, i col·locat al fons de la rasa
---	-----------	---	--

AMIDAMENT DIRECTE 453,000

6	DJMA-NOU2	u	Subministra i instal·lació de Vàlvula reductora de pressió amb rosca, de diàmetre nominal 2''1/2, de 25 bar de pressió màxima i amb un diferencial màxim regulable entre 19 i 24 bar, de llautó, amb manòmetre.
---	-----------	---	---

AMIDAMENTS

AMIDAMENT DIRECTE 1,000

7 XRVAE14 m3 Paviment de formigó HA-25/B / 40 / Ila de consistència tova, grandària màxima del granulat 40 mm, amb >= 275 kg/m3 de ciment, apte per a classe d'exposició Ila, amb fibres de vidre (5 kg/m3) , col·locat

Num.	Text	Tipus	[C]	[D]	[E]	[F]	TOTAL	Fórmula
1			27,000	0,500	0,150		2,025	C#*D#*E#*F#

TOTAL AMIDAMENT 2,025

8 XCRVO11 km Millora de camí existent, recuperant l'amplada original del camí (traient esllavissades i vegetació). Inclou picar les pedres i roques del ferm, repàs dels trencaigües existents i construcció de trencaigües nous, neteja i repàs de cunetes existents, reperfilat de la plataforma i els talussos, formació de pendent transversal del camí, refinat i compactat

AMIDAMENT DIRECTE 0,250

9 PA0008 p.a. Partida alçada a justificar en instal·lació d'arqueta nova a la captació i instal·lació d'un reductor de pressió en el recorregut del tub a l'hidrant

AMIDAMENT DIRECTE 1,000

Obra 01 PRESSUPOST PRTR LOT 1
 Capítol 12 BASSA DE COLLDEJOU (ALT URGELL)

NUM.	CODI	UA	DESCRIPCIÓ
1	K898U006	m2	Pintat arlequinat en franja superior de 40 cm del de punt d'aigua, amb pintura blanca i vermella alternant bandes de 2 m de longitud, amb una capa de fons i dues d'acabat.

Num.	Text	Tipus	[C]	[D]	[E]	[F]	TOTAL	Fórmula
1		C	Unitats	Longitud	Ample	Alçada	Total	
2			1,000	28,000	0,400		11,200	C#*D#*E#*F#

TOTAL AMIDAMENT 11,200

2 PRAAE04 u Rampa simple anti-ofegament de fauna de 3 trams (5,4 metres) per a dipòsit amb parets verticals. Estructura de planxa 2 mm inoxidable amb entramat de plàstic. Tot el material metàl·lic és d'inoxidable. Inclou Transport i instal·lació

AMIDAMENT DIRECTE 1,000

3 RCEAS00X u Col·locació de senyal informativa de plàstic de dimensions mínimes de 60 cm d'alçada i 100 cm d'amplada sobre la paret del punt d'aigua on s'indicarà que el dipòsit és un punt d'agua i que resta prohibit banyar-se. A la part inferior s'indicarà l'entitat responsable del punt d'aigua i les senyals de prohibit banyar-se.

AMIDAMENT DIRECTE 1,000

Obra 01 PRESSUPOST PRTR LOT 1
 Capítol 13 BASSA DE MONTANISELL
 Títol 3 01 FORMIGONAT BASSA MONTANISELL

NUM.	CODI	UA	DESCRIPCIÓ
1	XRV20	m2	Formigoat de paret de punt d'aigua de xapa per unitat de 10 cm de gruix sobre les parets, amb una armadura de 65 kg/m3 de formigó, amb 5 cm de recobriments mínim. Formigó per armar HA - 30 / B / 20 / XC4 + XD2 amb una quantitat de ciment de 325 kg/m3 i relació aigua ciment =< 0.5. Inclou acabat posterior amb arremilinat

AMIDAMENTS

Num.	Text	Tipus	[C]	[D]	[E]	[F]	TOTAL	Fórmula
1		C	Unitats	Longitud	Ample	Alçada		
2	Bassa Montanisell parets		1,000	29,000		2,500	72,500	C#*D##*E##*F#
TOTAL AMIDAMENT							72,500	

2 P6182-452S m2 Paret divisòria d'una cara vista de 40 cm de gruix de bloc foradat de morter ciment, de 400x200x200 mm, rugós, gris amb components hidrofugants, categoria I segons la norma UNE-EN 771-3, col·locat amb morter ciment 1:8 de ciment portland amb filler calcari

Num.	Text	Tipus	[C]	[D]	[E]	[F]	TOTAL	Fórmula
1		C	Unitats	Longitud	Alçada	Divisió		
2	Rampa per fauna		1,000	10,000	2,500	2,000	12,500	C#*D##*E##/F#
TOTAL AMIDAMENT							12,500	

3 P811-H7RD m2 Arrebossat reglejat sobre parament vertical, a 3,00 m d'alçària, com a màxim, amb morter de calç 1:4, elaborat a l'obra remolinat

Num.	Text	Tipus	[C]	[D]	[E]	[F]	TOTAL	Fórmula
1		C	Unitats	Longitud	Alçada	Divisió		
2	Rampa per fauna		1,000	10,000	2,500	2,000	12,500	C#*D##*E##/F#
TOTAL AMIDAMENT							12,500	

4 E61ZLOF4 m3 Formigonament per a parets de blocs de ceràmica alleugerida, amb formigó per armar HA - 25 / B / 20 / XC1 amb una quantitat de ciment de 275 kg/m3 i relació aigua ciment =< 0.6, col·locat manualment

Num.	Text	Tipus	[C]	[D]	[E]	[F]	TOTAL	Fórmula
1	Reblert paret de blocs		18,000	0,200	2,000		7,200	C#*D##*E##*F#
TOTAL AMIDAMENT							7,200	

5 ENOU300H kg Acer en barres corrugades B500S de límit elàstic >= 500 N/mm2 per a l'armadura de parets de blocs de morter de ciment, collat amb resina

Num.	Text	Tipus	[C]	[D]	[E]	[F]	TOTAL	Fórmula
1	Barra corrugada de Diàmetre 6		87,960	0,230	2,000		40,462	C#*D##*E##*F#
TOTAL AMIDAMENT							40,462	

Obra 01 PRESSUPOST PRTR LOT 1
 Capítol 13 BASSA DE MONTANISELL
 Títol 3 02 ALTRES TREBALLS BASSA MONTANISELL

NUM.	CODI	UA	DESCRIPCIÓ
1	PR11-818UA	m2	Desbrossada selectiva en àrees de seguretat manual de braç i trituració de les restes in situ, incloent treballs amb motosserra de tallada d'arbres
AMIDAMENT DIRECTE			400,000

2 K898U006 m2 Pintat arlequinat en franja superior de 40 cm del de punt d'aigua, amb pintura blanca i vermella alternant bandes de 2 m de longitud, amb una capa de fons i dues d'acabat.

Num.	Text	Tipus	[C]	[D]	[E]	[F]	TOTAL	Fórmula
1		C	Unitats	Longitud	Ample	Alçada		

AMIDAMENTS

2			1,000	29,000	0,400	11,600	C#*D#*E#*F#
TOTAL AMIDAMENT						11,600	
3	P6A5-DRM5	m	Reixat d'acer d'alçària 2 m amb tela metàl·lica de torsió simple amb acabat galvanitzat, de 50 mm de pas de malla i diàmetre 2,7 i 2,7 mm, pals de tub galvanitzat de diàmetre 50 mm col·locats cada 3 m ancorats a l'obra i part proporcional de pals per a punts singulars				
AMIDAMENT DIRECTE						76,000	
4	P6A2-4IKR	u	Porta de dues fulles batents de 3x2 m de llum de pas d'acer galvanitzat en calent, amb bastidor de tub de 40x40x2 mm i malla simple torsió de 50/14 mm de pas i 2,2 mm de gruix, muntants de tub de 80x80x2 mm indeterminat, passador amb topall antiobertura, pern regulables, pany de cop i clau i pom, acabat galvanitzat, col·locada				
AMIDAMENT DIRECTE						1,000	
5	RCEAS00X	u	Col·locació de senyal informativa de plàstic de dimensions mínimes de 60 cm d'alçada i 100 cm d'amplada sobre la paret del punt d'aigua on s'indicarà que el dipòsit és un punt d'aigua i que resta prohibit banyar-se. A la part inferior s'indicarà l'entitat responsable del punt d'aigua i les senyals de prohibit banyar-se.				
AMIDAMENT DIRECTE						1,000	
6	PA0009	p.a.	Partida alçada a justificar en instal·lar un hidrant nou, repujar els tubs de buidat i d'hidrant per sobresortir del reformigomat i altres				
AMIDAMENT DIRECTE						1,000	

Obra	01	PRESSUPOST PRTR LOT 1
Capítol	14	BASSA DE CORTIUADA
Títol 3	01	FORMIGONAT BASSA CORTIUADA

NUM.	CODI	UA	DESCRIPCIÓ
1	XRV20	m2	Formigoat de paret de punt d'aigua de xapa per gunitat de 10 cm de gruix sobre les parets, amb una armadura de 65 kg/m3 de formigó, amb 5 cm de recobriments mínim. Formigó per armar HA - 30 / B / 20 / XC4 + XD2 amb una quantitat de ciment de 325 kg/m3 i relació aigua ciment =< 0.5. Inclou acabat posterior amb arremilinat

Num.	Text	Tipus	[C]	[D]	[E]	[F]	TOTAL	Fórmula
1		C	Unitats	Longitud	Ample	Alçada	Total	
2	Bassa Cortiuada parets		1,000	29,000		2,500	72,500	C#*D#*E#*F#

TOTAL AMIDAMENT **72,500**

2	P811-H7RD	m2	Arrebossat reglejat sobre parament vertical, a 3,00 m d'alçària, com a màxim, amb morter de calç 1:4, elaborat a l'obra remolinat				
---	-----------	----	---	--	--	--	--

Num.	Text	Tipus	[C]	[D]	[E]	[F]	TOTAL	Fórmula
1		C	Unitats	Longitud	Ample	Divisió		
2	Rampa per fauna		1,000	10,000	2,500	2,000	12,500	C#*D#*E#*F#

TOTAL AMIDAMENT **12,500**

3	P6182-452S	m2	Paret divisòria d'una cara vista de 40 cm de gruix de bloc foradat de morter ciment, de 400x200x200 mm, rugós, gris amb components hidrofugants, categoria I segons la norma UNE-EN 771-3, col·locat amb morter ciment 1:8 de ciment pòrtland amb filler calcari				
---	------------	----	--	--	--	--	--

Num.	Text	Tipus	[C]	[D]	[E]	[F]	TOTAL	Fórmula
1		C	Unitats	Longitud	Alçada	Divisió		

AMIDAMENTS

2	Rampa per fauna		2,000	10,000	2,500	2,000	25,000	C#*D#*E#*F#
TOTAL AMIDAMENT							25,000	
4	ENOU300H	kg	Acer en barres corrugades B500S de límit elàstic >= 500 N/mm2 per a l'armadura de parets de blocs de morter de ciment, collat amb resina					
Num.	Text	Tipus	[C]	[D]	[E]	[F]	TOTAL	Fórmula
1	Barra corrugada de Diàmetre 6		87,960	0,230	2,000		40,462	C#*D#*E#*F#
TOTAL AMIDAMENT							40,462	
5	E61ZLOF4	m3	Formigonament per a parets de blocs de ceràmica alleugerida, amb formigó per armar HA - 25 / B / 20 / XC1 amb una quantitat de ciment de 275 kg/m3 i relació aigua ciment =< 0.6, col·locat manualment					
Num.	Text	Tipus	[C]	[D]	[E]	[F]	TOTAL	Fórmula
1	Reblert paret de blocs		18,000	0,200	2,000		7,200	C#*D#*E#*F#
TOTAL AMIDAMENT							7,200	

Obra	01	PRESSUPOST PRTR LOT 1
Capítol	14	BASSA DE CORTIUDA
Títol 3	02	ALTRES TREBALLS BASSA CORTIUDA

NUM.	CODI	UA	DESCRIPCIÓ					
1	PR11-818UA	m2	Desbrossada selectiva en àrees de seguretat manual de braç i trituració de les restes in situ, incloent treballs amb motosserra de tallada d'arbres					
			AMIDAMENT DIRECTE					
			400,000					
2	XK20	PA	Buidatge i neteja de sediments del punt d'aigua					
			AMIDAMENT DIRECTE					
			1,000					
3	K898U006	m2	Pintat arlequinat en franja superior de 40 cm del de punt d'aigua, amb pintura blanca i vermella alternant bandes de 2 m de longitud, amb una capa de fons i dues d'acabat.					
Num.	Text	Tipus	[C]	[D]	[E]	[F]	TOTAL	Fórmula
1		C	Unitats	Longitud	Ample	Alçada		
2			1,000	29,000	0,400		11,600	C#*D#*E#*F#
TOTAL AMIDAMENT							11,600	
4	RCEAS00X	u	Col·locació de senyal informativa de plàstic de dimensions mínimes de 60 cm d'alçada i 100 cm d'amplada sobre la paret del punt d'aigua on s'indicarà que el dipòsit és un punt d'agua i que resta prohibit banyar-se. A la part inferior s'indicarà l'entitat responsable del punt d'aigua i les senyals de prohibit banyar-se.					
			AMIDAMENT DIRECTE					
			1,000					

Obra	01	PRESSUPOST PRTR LOT 1
Capítol	15	BASSA DE CAL CORDILL
Títol 3	01	FORMIGONAT BASSA CAL CORDILL

NUM.	CODI	UA	DESCRIPCIÓ
1	XRV20	m2	Formigoat de paret de punt d'aigua de xapa per unitat de 10 cm de gruix sobre les parets, amb una armadura de 65 kg/m3 de formigó, amb 5 cm de recobriments mínim. Formigó per armar HA - 30 / B / 20 / XC4 + XD2 amb una quantitat de ciment de 325 kg/m3 i relació aigua ciment =< 0.5. Inclou acabat posterior amb arremilat

AMIDAMENTS

Num.	Text	Tipus	[C]	[D]	[E]	[F]	TOTAL	Fórmula
1		C	Unitats	Longitud	Ample	Alçada		
2	Bassa cal Cordill parets		1,000	29,000		2,500	72,500	C#*D##*E##*F#
TOTAL AMIDAMENT							72,500	

2 P6182-452S m2 Paret divisòria d'una cara vista de 40 cm de gruix de bloc foradat de morter ciment, de 400x200x200 mm, rugós, gris amb components hidrofugants, categoria I segons la norma UNE-EN 771-3, col·locat amb morter ciment 1:8 de ciment portland amb filler calcari

Num.	Text	Tipus	[C]	[D]	[E]	[F]	TOTAL	Fórmula
1		C	Unitats	Longitud	Alçada	Divisió		
2	Rampa per fauna		2,000	10,000	2,500	2,000	25,000	C#*D##*E##/F#
TOTAL AMIDAMENT							25,000	

3 P811-H7RD m2 Arrebossat reglejat sobre parament vertical, a 3,00 m d'alçària, com a màxim, amb morter de calç 1:4, elaborat a l'obra remolinat

Num.	Text	Tipus	[C]	[D]	[E]	[F]	TOTAL	Fórmula
1		C	Unitats	Longitud	Ample	Alçada		
2	Rampa per fauna		1,000	10,000	2,500	2,000	12,500	C#*D##*E##/F#
TOTAL AMIDAMENT							12,500	

4 ENOU300H kg Acer en barres corrugades B500S de límit elàstic >= 500 N/mm2 per a l'armadura de parets de blocs de morter de ciment, collat amb resina

Num.	Text	Tipus	[C]	[D]	[E]	[F]	TOTAL	Fórmula
1	Barra corrugada de Diàmetre 6		87,960	0,230	2,000		40,462	C#*D##*E##*F#
TOTAL AMIDAMENT							40,462	

5 E61ZLOF4 m3 Formigonament per a parets de blocs de ceràmica alleugerida, amb formigó per armar HA - 25 / B / 20 / XC1 amb una quantitat de ciment de 275 kg/m3 i relació aigua ciment =< 0.6, col·locat manualment

Num.	Text	Tipus	[C]	[D]	[E]	[F]	TOTAL	Fórmula
1	Reblert paret de blocs		18,000	0,200	2,000		7,200	C#*D##*E##*F#
TOTAL AMIDAMENT							7,200	

Obra 01 PRESSUPOST PRTR LOT 1
 Capítol 15 BASSA DE CAL CORDILL
 Títol 3 02 ALTRES TREBALLS BASSA CAL CORDILL

NUM.	CODI	UA	DESCRIPCIÓ
1	PR11-818UA	m2	Desbrossada selectiva en àrees de seguretat manual de braç i trituració de les restes in situ, incloent treballs amb motosserra de tallada d'arbres
			AMIDAMENT DIRECTE
			1.590,000
2	XK20	PA	Buidatge i neteja de sediments del punt d'aigua
			AMIDAMENT DIRECTE
			1,000
3	K898U006	m2	Pintat arlequinat en franja superior de 40 cm del de punt d'aigua, amb pintura blanca i vermella alternant bandes de 2 m de longitud, amb una capa de fons i dues d'acabat.

AMIDAMENTS

Num.	Text	Tipus	[C]	[D]	[E]	[F]	TOTAL	Fórmula
1		C	Unitats	Longitud	Ample	Alçada	Total	
2			1,000	28,000	0,400		11,200	C#*D#*E#*F#
TOTAL AMIDAMENT							11,200	
4	RCEAS00X	u	Col·locació de senyal informativa de plàstic de dimensions mínimes de 60 cm d'alçada i 100 cm d'amplada sobre la paret del punt d'aigua on s'indicarà que el dipòsit és un punt d'agua i que resta prohibit banyar-se. A la part inferior s'indicarà l'entitat responsable del punt d'aigua i les senyals de prohibit banyar-se.					
AMIDAMENT DIRECTE							1,000	
5	PA0011	u	Partida alçada a justificar en reparacions bassa Cal Cordill: ajustar boia, etc.					
AMIDAMENT DIRECTE							1,000	

Obra 01 PRESSUPOST PRTR LOT 1
 Capítol 16 BASSA DE SANTA EUGÈNIA

NUM.	CODI	UA	DESCRIPCIÓ
1	PRAAE05	m	Metre lineal de rampa anti-ofegament de fauna
AMIDAMENT DIRECTE			4,000

Obra 01 PRESSUPOST PRTR LOT 1
 Capítol 17 PARTIDA ALÇADA

NUM.	CODI	UA	DESCRIPCIÓ																											
1	PA0000015	p.a	Partida alçada d'ajudes als trasllats a justificar																											
<table border="1"> <thead> <tr> <th>Num.</th> <th>Text</th> <th>Tipus</th> <th>[C]</th> <th>[D]</th> <th>[E]</th> <th>[F]</th> <th>TOTAL</th> <th>Fórmula</th> </tr> </thead> <tbody> <tr> <td>1</td> <td></td> <td></td> <td>1,000</td> <td></td> <td></td> <td></td> <td>1,000</td> <td>C#*D#*E#*F#</td> </tr> <tr> <td colspan="7" style="text-align: right;">TOTAL AMIDAMENT</td> <td style="border: 1px solid black;">1,000</td> <td></td> </tr> </tbody> </table>				Num.	Text	Tipus	[C]	[D]	[E]	[F]	TOTAL	Fórmula	1			1,000				1,000	C#*D#*E#*F#	TOTAL AMIDAMENT							1,000	
Num.	Text	Tipus	[C]	[D]	[E]	[F]	TOTAL	Fórmula																						
1			1,000				1,000	C#*D#*E#*F#																						
TOTAL AMIDAMENT							1,000																							

Obra 01 PRESSUPOST PRTR LOT 1
 Capítol 18 SEGURETAT I SALUT

NUM.	CODI	UA	DESCRIPCIÓ
1	XRSS13	u	Seguretat i salut
AMIDAMENT DIRECTE			1,000

JUSTIFICACIÓ DE PREUS

MA D'OBRA

CODI	UA	DESCRIPCIÓ	PREU	
A01-FEP0	h	Ajudant ferrallista	24,14000	€
A01-FEPH	h	Ajudant muntador	24,14000	€
A011047E	h	Cap de colla (amb les càrregues socials incloses)	20,24000	€
A0120059	h	Oficial 1a (amb les càrregues socials incloses) (MO059)	18,07000	€
A012059E	h	Oficial 1a (amb les càrregues socials incloses) (MO059)	19,01000	€
A0122000	h	Oficial 1a paleta	27,19000	€
A0124000	h	Oficial 1a ferrallista	23,85000	€
A012N000	h	Oficial 1a d'obra pública	22,36000	€
A0134000	h	Ajudant ferrallista	21,17000	€
A013M000	h	Ajudant muntador	19,85000	€
A0140000	h	Manobre	22,70000	€
A0D-0007	h	Manobre	23,90000	€
A0E-000A	h	Manobre especialista	23,47000	€
A0F-000I	h	Oficial 1a ferrallista	27,19000	€
A0F-000R	h	Oficial 1a muntador	28,10000	€
A0F-000T	h	Oficial 1a paleta	27,19000	€
A0I-0024A	h	Peó especialitzat amb carregues socials incloses	18,71000	€

JUSTIFICACIÓ DE PREUS

MAQUINÀRIA

CODI	UA	DESCRIPCIÓ	PREU	
C1101100	h	Compressor amb un martell pneumàtic	15,35000	€
C11024A1	h	Pala excavadora giratoria sobre cadenes de 12 a 20 t, amb martell trencador	93,84000	€
C110Q062	h	Martell hidràulic 1100-1500 kg. com. Suplement de la màquina que s'hagi escollit (MQ062)	7,89000	€
C1313330	h	Retroexcavadora sobre pneumàtics de 8 a 10 t	50,90000	€
C1331200	h	Motoanivelladora mitjana	62,96000	€
C13350C0	h	Corró vibratori autopropulsat, de 12 a 14 t	66,20000	€
C13C-00LP	h	Retroexcavadora sobre pneumàtics de 8 a 10 t	50,90000	€
C1503500	h	Camió grua de 5 t	47,81000	€
C158-0038	h	Camió amb góndola per a transports especials	96,80000	€
C172-003J	h	Camió amb bomba de formigonar	156,60000	€
C176-00FX	h	Formigonera de 165 l	1,78000	€
C177-00GE	h	Equip per a gunitar	50,00000	€
C20B-00HC	h	Màquina taladradora amb broca de diamant refrigerada amb aigua per a forats de 5 a 20 cm com a màxim	8,22000	€
CR10-005L	h	Desbrossadora manual de braç amb capçal de fil o disc	4,17000	€
CRE0-00C0	h	Motoserra	3,25000	€

JUSTIFICACIÓ DE PREUS

MATERIALS

CODI	UA	DESCRIPCIÓ	PREU	
B0111000	m3	Aigua	1,16000	€
B011-05ME	m3	Aigua	1,56000	€
B03J-0K7V	t	Grava de pedrera de pedra calcària, de grandària màxima 20 mm, per a formigons	15,72000	€
B03L-05N7	t	Sorra de pedrera per a morters	17,03000	€
B0512401	t	Ciment pòrtland amb filler calcari CEM II/B-L 32,5 R segons UNE-EN 197-1, en sacs	103,30000	€
B054-06DH	kg	Calç aèria hidratada CL 90-S, en sacs	0,26000	€
B055-067M	t	Ciment pòrtland amb filler calcari CEM II/B-L 32,5 R segons UNE-EN 197-1, en sacs	110,61000	€
B06E-11HK	m3	Formigó HA-25/B / 40 / IIa de consistència tova, grandària màxima del granulat 40 mm, amb >= 275 kg/m3 de ciment, apte per a classe d'exposició IIa	120,00000	€
B06F2-HZB3	m3	Formigó projectat per armar HA - 30 / B / 20 / XC4 + XD2 amb una quantitat de ciment de 325 kg/m3 i relació aigua ciment =< 0.5	140,00000	€
B06F2-I05P	m3	Formigó per armar HA - 25 / B / 20 / XC1 amb una quantitat de ciment de 275 kg/m3 i relació aigua ciment =< 0.6	73,00000	€
B079-06TC	kg	Morter polimèric de ciment amb resines sintètiques i fibres	0,82000	€
B0A14200	kg	Filferro recuit de diàmetre 1,3 mm	1,34000	€
B0A1-07JW	u	Abracadora acer galvanitzat (isofònica), de 110 mm de diàmetre interior	2,17000	€
B0AI-07BD	m2	Tela metàl·lica de simple torsió de filferro galvanitzat, de diàmetre 2,7 mm i de 50x50 mm de pas de malla	2,69000	€
B0AM-078F	kg	Filferro recuit de diàmetre 1,3 mm	1,34000	€
B0B2A000	kg	Acer en barres corrugades B500S de límit elàstic >= 500 N/mm2	0,79000	€
B0B7-106Q	kg	Acer en barres corrugades B500S de límit elàstic >= 500 N/mm2	1,40000	€
B0E2-0EL7	u	Bloc foradat de morter de ciment, rugós, de 400x200x200 mm, amb components hidrofugants, de cara vista, gris, categoria I segons norma UNE-EN 771-3	1,21000	€
B0H0T021	u	RTI de 12 cm de diàmetre i 300 cm de llargada (ET021)	12,13000	€
B1Z00500	t	Sorra de pedrera de 0 a 3,5 mm	19,31000	€
B6A0-0KNJ	u	Pal intermedi de tub d'acer galvanitzat, de diàmetre 50 mm i d'alçària 2,35 m	13,78000	€
B6A0-0KNL	u	Pal per a extrems, tensors o punts singulars de tub d'acer galvanitzat, de diàmetre 80 mm i d'alçària 2,35 m	53,86000	€
B6A1-0YWQ	u	Porta de dues fulles batents de 3x2 m de llum de pas d'acer galvanitzat en calent, amb bastidor de tub de 40x40x2 mm i malla simple torsió de 50/14 mm de pas i 2,2 mm de gruix, muntants de tub de 80x80x2 mm mlndeterminat, passador amb topall antiobertura, perns regulables, pany de cop i clau i pom, acabat galvanitzat	312,22000	€
B7JE-0GTM	dm3	Massilla per a segellats, d'aplicació amb pistola, de base silicona neutra monocomponent	17,21000	€
B89ZNU4W	kg	Pintura vermella per exteriors	8,00000	€
B89ZNU4Y	kg	Pintura blanca per exteriors	8,00000	€
BBM3S00X	u	Senyal informativa de plàstic de dimensions mínimes de 60 cm d'alçada i 100 cm d'amplada sobre la paret del punt d'aigua on s'indicarà que el dipòsit és un punt d'agua i que resta prohibit banyar-se. A la part inferior s'indicarà l'entitat responsable del punt d'aigua i les senyals de prohibit banyar-se i perill de lliscament.	195,64000	€
BEU9-H5AW	u	Manòmetre de glicerina DN-100 mm	144,10000	€
BFB3-096I	m	Tub de polietilè de designació PE 100, de 110 mm de diàmetre nominal, de 16 bar de pressió nominal, sèrie SDR 11, segons la norma UNE-EN 12201-2, soldat	7,56000	€
BFWB-08W5	u	Accessori per a tub de cPVC a pressió, de 110 mm de diàmetre nominal exterior, per a encolar	54,25000	€
BFWF-09V8	u	Maniguet per a tubs de polietilè de densitat alta, de 100 mm de diàmetre nominal exterior, de plàstic, per a electrosoldar	10,00000	€
BFYG-08XY	u	Part proporcional d'elements de muntatge per a tub de cPVC a pressió, de 110 mm de diàmetre nominal exterior, encolat	4,38000	€
BFYH-0A5S	u	Part proporcional d'elements de muntatge per a tubs de polietilè de densitat alta, de 100 mm de diàmetre nominal exterior, per a connectar a pressió	0,12000	€

JUSTIFICACIÓ DE PREUS

MATERIALS

CODI	UA	DESCRIPCIÓ	PREU	
BN71-0X4X	u	Vàlvula reductora de pressió amb rosca, de diàmetre nominal 2'', de 16 bar de pressió màxima i amb un diferencial màxim de 15 bar, de bronze, preu alt	845,06000	€
BN71-0X53	u	Vàlvula reductora de pressió amb rosca, de diàmetre nominal 2''1/2, de 25 bar de pressió màxima i amb un diferencial màxim regulable entre 19 i 24 bar, de llautó, preu mitjà	189,98000	€
XBF1	kg	Fibres estructurals anti-crak HP 67/36 KG (fibres de vidre)	7,00000	€
XRAAE04	m	Metre lineal de rampa anti-ofegament de fauna i persones en basses recobertes de geomembrana, similar a Birding natura, amb parets inclinades. Inclòs transport	175,00000	€
XRAAE03	1	Rampa anti-ofegament de fauna i persones de 5 metres de longitud per a instal·lar a bassa recoberta de geomembrana.	1.675,00000	€

JUSTIFICACIÓ DE PREUS

ELEMENTS COMPOSTOS

CODI	UA	DESCRIPCIÓ					PREU
B06D-0L9K	m3	Formigó de 225 kg/m3, amb una proporció en volum 1:3:6, amb ciment pòrtland amb filler calcari CEM II/B-L 32,5 R i granulat de pedra calcària de grandària màxima 20 mm, elaborat a l'obra amb formigonera de 165 l	Rend.: 1,000			81,28000	€
			Unitats	Preu	Parcial	Import	
Ma d'obra							
A012059E	h	Oficial 1a (amb les càrregues socials incloses) (MO059)	1,100 /R x	19,01000 =	20,91100		
			Subtotal:		20,91100	20,91100	
Maquinària							
C176-00FX	h	Formigonera de 165 l	0,600 /R x	1,78000 =	1,06800		
			Subtotal:		1,06800	1,06800	
Materials							
B03L-05N7	t	Sorra de pedrera per a morters	0,650 x	17,03000 =	11,06950		
B0111000	m3	Aigua	0,180 x	1,16000 =	0,20880		
B0512401	t	Ciment pòrtland amb filler calcari CEM II/B-L 32,5 R segons UNE-EN 197-1, en sacs	0,225 x	103,30000 =	23,24250		
B03J-0K7V	t	Grava de pedrera de pedra calcària, de grandària màxima 20 mm, per a formigons	1,550 x	15,72000 =	24,36600		
			Subtotal:		58,88680	58,88680	
			DESPESES AUXILIARS	2,00 %		0,41822	
			COST DIRECTE			81,28402	
			COST EXECUCIÓ MATERIAL			81,28402	
B07F-0LSV	m3	Morter de calç i sorra, amb 380 kg/m3 de calç àeria hidratada CL 90-S, amb una proporció en volum 1:4 i 10 N/mm2 de resistència a compressió, elaborat a l'obra	Rend.: 1,000			149,95000	€
			Unitats	Preu	Parcial	Import	
Ma d'obra							
A0E-000A	h	Manobre especialista	1,000 /R x	23,47000 =	23,47000		
			Subtotal:		23,47000	23,47000	
Maquinària							
C176-00FX	h	Formigonera de 165 l	0,700 /R x	1,78000 =	1,24600		
			Subtotal:		1,24600	1,24600	
Materials							
B011-05ME	m3	Aigua	0,200 x	1,56000 =	0,31200		
B03L-05N7	t	Sorra de pedrera per a morters	1,520 x	17,03000 =	25,88560		
B054-06DH	kg	Calç àeria hidratada CL 90-S, en sacs	380,000 x	0,26000 =	98,80000		
			Subtotal:		124,99760	124,99760	

JUSTIFICACIÓ DE PREUS

ELEMENTS COMPOSTOS

CODI	UA	DESCRIPCIÓ					PREU
			DESPESES AUXILIARS	1,00	%		0,23470
			COST DIRECTE				149,94830
			COST EXECUCIÓ MATERIAL				149,94830
B07F-0LT8	m3	Morter de ciment pòrtland amb filler calcari CEM II/B-L i sorra, amb 200 kg/m3 de ciment, amb una proporció en volum 1:8 i 2,5 N/mm2 de resistència a compressió, elaborat a l'obra	Rend.: 1,000			77,02000	€
			Unitats	Preu	Parcial	Import	
Ma d'obra							
A0E-000A	h	Manobre especialista	1,000 /R x	23,47000 =	23,47000		
			Subtotal:		23,47000	23,47000	
Maquinària							
C176-00FX	h	Formigonera de 165 l	0,700 /R x	1,78000 =	1,24600		
			Subtotal:		1,24600	1,24600	
Materials							
B03L-05N7	t	Sorra de pedrera per a morters	1,740 x	17,03000 =	29,63220		
B011-05ME	m3	Aigua	0,200 x	1,56000 =	0,31200		
B055-067M	t	Ciment pòrtland amb filler calcari CEM II/B-L 32,5 R segons UNE-EN 197-1, en sacs	0,200 x	110,61000 =	22,12200		
			Subtotal:		52,06620	52,06620	
			DESPESES AUXILIARS	1,00	%		0,23470
			COST DIRECTE				77,01690
			COST EXECUCIÓ MATERIAL				77,01690

B0B6-107E	kg	Acer en barres corrugades elaborat a l'obra i manipulats a taller B500S, de límit elàstic >= 500 N/mm2	Rend.: 1,000			1,74000	€
			Unitats	Preu	Parcial	Import	
Ma d'obra							
A01-FEP0	h	Ajudant ferrallista	0,005 /R x	24,14000 =	0,12070		
A0F-000I	h	Oficial 1a ferrallista	0,005 /R x	27,19000 =	0,13595		
			Subtotal:		0,25665	0,25665	
Materials							
B0B7-106Q	kg	Acer en barres corrugades B500S de límit elàstic >= 500 N/mm2	1,050 x	1,40000 =	1,47000		
B0AM-078F	kg	Filferro recuit de diàmetre 1,3 mm	0,0102 x	1,34000 =	0,01367		
			Subtotal:		1,48367	1,48367	

JUSTIFICACIÓ DE PREUS

ELEMENTS COMPOSTOS

CODI	UA	DESCRIPCIÓ				PREU
			DESPESES AUXILIARS	1,00	%	0,00257
			COST DIRECTE			1,74289
			COST EXECUCIÓ MATERIAL			1,74289
D0B2A100	kg	Acer en barres corrugades elaborat a l'obra i manipulats a taller B500S, de límit elàstic >= 500 N/mm2	Rend.: 1,000			1,09000 €
			Unitats	Preu	Parcial	Import
Ma d'obra						
A0134000	h	Ajudant ferrallista	0,005	/R x 21,17000 =	0,10585	
A0124000	h	Oficial 1a ferrallista	0,005	/R x 23,85000 =	0,11925	
			Subtotal:		0,22510	0,22510
Materials						
B0B2A000	kg	Acer en barres corrugades B500S de límit elàstic >= 500 N/mm2	1,050	x 0,79000 =	0,82950	
B0A14200	kg	Filferro recuit de diàmetre 1,3 mm	0,0199	x 1,34000 =	0,02667	
			Subtotal:		0,85617	0,85617
Altres						
A%AUXM	%	Medis auxiliars (MA02)	2,000	% s 0,22500 =	0,00450	
			Subtotal:		0,00450	0,00450
			DESPESES AUXILIARS	1,00	%	0,00225
			COST DIRECTE			1,08802
			COST EXECUCIÓ MATERIAL			1,08802

JUSTIFICACIÓ DE PREUS

PARTIDES D'OBRA

NÚM	CODI	UA	DESCRIPCIÓ					PREU
	DJMA-HA8	u	Manòmetre de glicerina DN-100 mm amb clau de pas, incloses unions, elements auxiliars i accessoris necessaris per al seu funcionament, muntat a la canonada i provat	Rend.: 1,000				158,36 €
				Unitats	Preu	Parcial	Import	
Ma d'obra	A0F-000R	h	Oficial 1a muntador	0,500 /R x	28,10000 =	14,05000		
				Subtotal:		14,05000	14,05000	
Materials	BEU9-H5AW	u	Manòmetre de glicerina DN-100 mm	1,000 x	144,10000 =	144,10000		
				Subtotal:		144,10000	144,10000	
			DESPESES AUXILIARS		1,50 %		0,21075	
			COST DIRECTE				158,36075	
			DESPESES INDIRECTES		0,00 %		0,00000	
			COST EXECUCIÓ MATERIAL				158,36075	
P-1	DJMA-NOU2	u	Subministra i instal·lació de Vàlvula reductora de pressió amb rosca, de diàmetre nominal 2''1/2, de 25 bar de pressió màxima i amb un diferencial màxim regulable entre 19 i 24 bar, de llautó, amb manòmetre.	Rend.: 1,000				406,42 €
				Unitats	Preu	Parcial	Import	
Ma d'obra	A0E-000A	h	Manobre especialista	1,000 /R x	23,47000 =	23,47000		
	A0F-000R	h	Oficial 1a muntador	1,000 /R x	28,10000 =	28,10000		
				Subtotal:		51,57000	51,57000	
Materials	BN71-0X53	u	Vàlvula reductora de pressió amb rosca, de diàmetre nominal 2''1/2, de 25 bar de pressió màxima i amb un diferencial màxim regulable entre 19 i 24 bar, de llautó, preu mitjà	1,000 x	189,98000 =	189,98000		
	BEU9-H5AW	u	Manòmetre de glicerina DN-100 mm	1,000 x	144,10000 =	144,10000		
	BFWF-09V8	u	Maniguet per a tubs de polietilè de densitat alta, de 100 mm de diàmetre nominal exterior, de plàstic, per a electrosoldar	2,000 x	10,00000 =	20,00000		
				Subtotal:		354,08000	354,08000	
			DESPESES AUXILIARS		1,50 %		0,77355	
			COST DIRECTE				406,42355	
			DESPESES INDIRECTES		0,00 %		0,00000	
			COST EXECUCIÓ MATERIAL				406,42355	

JUSTIFICACIÓ DE PREUS

PARTIDES D'OBRA

NÚM	CODI	UA	DESCRIPCIÓ					PREU
	E222162M	m2	Formació de llit de sorra de 10 cm de gruix	Rend.: 1,000				7,62 €
				Unitats	Preu	Parcial	Import	
Maquinària								
	C1313330	h	Retroexcavadora sobre pneumàtics de 8 a 10 t	0,017	/R x 50,90000 =	0,86530		
					Subtotal:	0,86530	0,86530	
Materials								
	B1Z00500	t	Sorra de pedrera de 0 a 3,5 mm	0,350	x 19,31000 =	6,75850		
					Subtotal:	6,75850	6,75850	
					COST DIRECTE		7,62380	
					DESPESES INDIRECTES	0,00 %	0,00000	
					COST EXECUCIÓ MATERIAL		7,62380	

P-2	E61ZLOF4	m3	Formigonament per a parets de blocs de ceràmica alleugerida, amb formigó per armar HA - 25 / B / 20 / XC1 amb una quantitat de ciment de 275 kg/m3 i relació aigua ciment =< 0.6, col·locat manualment	Rend.: 1,000				123,85 €
				Unitats	Preu	Parcial	Import	
Ma d'obra								
	A0122000	h	Oficial 1a paleta	0,400	/R x 27,19000 =	10,87600		
	A0140000	h	Manobre	1,600	/R x 22,70000 =	36,32000		
					Subtotal:	47,19600	47,19600	
Materials								
	B06F2-I05P	m3	Formigó per armar HA - 25 / B / 20 / XC1 amb una quantitat de ciment de 275 kg/m3 i relació aigua ciment =< 0.6	1,050	x 73,00000 =	76,65000		
					Subtotal:	76,65000	76,65000	
					COST DIRECTE		123,84600	
					DESPESES INDIRECTES	0,00 %	0,00000	
					COST EXECUCIÓ MATERIAL		123,84600	

P-3	ENOU300H	kg	Acer en barres corrugades B500S de límit elàstic >= 500 N/mm2 per a l'armadura de parets de blocs de morter de ciment, collat amb resina	Rend.: 1,000				1,39 €
				Unitats	Preu	Parcial	Import	
Ma d'obra								
	A0122000	h	Oficial 1a paleta	0,010	/R x 27,19000 =	0,27190		
					Subtotal:	0,27190	0,27190	
Materials								
	B7JE-0GTM	dm3	Massilla per a segellats, d'aplicació amb pistola, de base silicona neutra monocomponent	0,0015	x 17,21000 =	0,02582		
	B0A14200	kg	Filferro recuit de diàmetre 1,3 mm	0,005	x 1,34000 =	0,00670		

JUSTIFICACIÓ DE PREUS

PARTIDES D'OBRA

NÚM	CODI	UA	DESCRIPCIÓ						PREU	
	D0B2A100	kg	Acer en barres corrugades elaborat a l'obra i manipulats a taller B500S, de límit elàstic >= 500 N/mm2	1,000	x	1,08802	=	1,08802		
								Subtotal:	1,12054	1,12054
								COST DIRECTE		1,39244
								DESPESES INDIRECTES	0,00 %	0,00000
								COST EXECUCIÓ MATERIAL		1,39244

P-4	K898U006	m2	Pintat arlequinat en franja superior de 40 cm del de punt d'aigua, amb pintura blanca i vermella alternant bandes de 2 m de longitud, amb una capa de fons i dues d'acabat.	Rend.: 1,000					39,20	€
Unitats Preu Parcial Import										
Ma d'obra										
	A0I-0024A	h	Peó especialitzat amb càrregues socials incloses	1,000	/R x	18,71000	=	18,71000		
	A0I2059E	h	Oficial 1a (amb les càrregues socials incloses) (MO059)	1,000	/R x	19,01000	=	19,01000		
								Subtotal:	37,72000	37,72000
Materials										
	B89ZNU4W	kg	Pintura vermella per exteriors	0,010	x	8,00000	=	0,08000		
	B89ZNU4Y	kg	Pintura blanca per exteriors	0,010	x	8,00000	=	0,08000		
								Subtotal:	0,16000	0,16000
Altres										
	A%AUX001	%	Despeses auxiliars sobre la mà d'obra	2,000	% s	37,72000	=	0,75440		
								Subtotal:	0,75440	0,75440
								DESPESES AUXILIARS	1,50 %	0,56580
								COST DIRECTE		39,20020
								DESPESES INDIRECTES	0,00 %	0,00000
								COST EXECUCIÓ MATERIAL		39,20020

	P320-D6XX	kg	Armadura per a murs de contenció AP500 S, d'una alçària màxima de 3 m, d'acer en barres corrugades B500S de límit elàstic >= 500 N/mm2	Rend.: 1,000					2,68	€
Unitats Preu Parcial Import										
Ma d'obra										
	A01-FEP0	h	Ajudant ferrallista	0,020	/R x	24,14000	=	0,48280		
	A0F-000I	h	Oficial 1a ferrallista	0,016	/R x	27,19000	=	0,43504		
								Subtotal:	0,91784	0,91784
Materials										
	B0AM-078F	kg	Filferro recuit de diàmetre 1,3 mm	0,0061	x	1,34000	=	0,00817		
	B0B6-107E	kg	Acer en barres corrugades elaborat a l'obra i manipulats a taller B500S, de límit elàstic >= 500 N/mm2	1,000	x	1,74289	=	1,74289		

JUSTIFICACIÓ DE PREUS

PARTIDES D'OBRA

NÚM	CODI	UA	DESCRIPCIÓ		PREU
				Subtotal:	1,75106
			DESPESES AUXILIARS	1,50 %	0,01377
			COST DIRECTE		2,68267
			DESPESES INDIRECTES	0,00 %	0,00000
			COST EXECUCIÓ MATERIAL		2,68267

P324-I7BL	m3	Gunitat (CE, EHE), de 3 m d'alçària com a màxim, amb formigó per armar HA - 30 / B / 20 / XC4 + XD2 amb una quantitat de ciment de 325 kg/m3 i relació aigua ciment =< 0.5 :Inclou tot el necessari per un correcta acabat	Rend.: 1,000	185,31	€
------------------	----	--	---------------------	---------------	----------

			Unitats	Preu	Parcial	Import
Ma d'obra						
A0D-0007	h	Manobre	0,720 /R x	23,90000 =	17,20800	
A0F-000T	h	Oficial 1a paleta	0,180 /R x	27,19000 =	4,89420	
			Subtotal:		22,10220	22,10220
Maquinària						
C172-003J	h	Camió amb bomba de formigonar	0,100 /R x	156,60000 =	15,66000	
			Subtotal:		15,66000	15,66000
Materials						
B06F2-HZB3	m3	Formigó projectat per armar HA - 30 / B / 20 / XC4 + XD2 amb una quantitat de ciment de 325 kg/m3 i relació aigua ciment =< 0.5	1,050 x	140,00000 =	147,00000	
			Subtotal:		147,00000	147,00000
			DESPESES AUXILIARS	2,50 %		0,55256
			COST DIRECTE			185,31476
			DESPESES INDIRECTES	0,00 %		0,00000
			COST EXECUCIÓ MATERIAL			185,31476

P-5	P6182-452S	m2	Paret divisòria d'una cara vista de 40 cm de gruix de bloc foradat de morter ciment, de 400x200x200 mm, rugós, gris amb components hidrofugants, categoria I segons la norma UNE-EN 771-3, col·locat amb morter ciment 1:8 de ciment pòrtland amb filler calcari	Rend.: 1,000	70,09	€
------------	-------------------	----	--	---------------------	--------------	----------

			Unitats	Preu	Parcial	Import
Ma d'obra						
A0F-000T	h	Oficial 1a paleta	0,960 /R x	27,19000 =	26,10240	
A0D-0007	h	Manobre	0,480 /R x	23,90000 =	11,47200	
			Subtotal:		37,57440	37,57440
Materials						
B0E2-0EL7	u	Bloc foradat de morter de ciment, rugós, de 400x200x200 mm, amb components hidrofugants, de cara vista, gris, categoria I segons norma UNE-EN 771-3	24,200 x	1,21000 =	29,28200	

JUSTIFICACIÓ DE PREUS

PARTIDES D'OBRA

NÚM	CODI	UA	DESCRIPCIÓ				PREU
	B07F-OLT8	m3	Morter de ciment pòrtland amb filler calcari CEM II/B-L i sorra, amb 200 kg/m3 de ciment, amb una proporció en volum 1:8 i 2,5 N/mm2 de resistència a compressió, elaborat a l'obra	0,0298	x	77,01690 =	2,29510
				Subtotal:			31,57710
				DESPESES AUXILIARS		2,50 %	0,93936
				COST DIRECTE			70,09086
				DESPESES INDIRECTES		0,00 %	0,00000
				COST EXECUCIÓ MATERIAL			70,09086

P-6	P6A2-4IKR	u	Porta de dues fulles batents de 3x2 m de llum de pas d'acer galvanitzat en calent, amb bastidor de tub de 40x40x2 mm i malla simple torsió de 50/14 mm de pas i 2,2 mm de gruix, muntants de tub de 80x80x2 mm indeterminat, passador amb topall antiobertura, perns regulables, pany de cop i clau i pom, acabat galvanitzat, col·locada	Rend.: 1,000			430,03	€
------------	------------------	---	---	---------------------	--	--	---------------	----------

			Unitats		Preu	=	Parcial	Import
Ma d'obra								
	A012N000	h	Oficial 1a d'obra pública	2,650	/R x	22,36000 =	59,25400	
	A013M000	h	Ajudant muntador	2,000	/R x	19,85000 =	39,70000	
				Subtotal:			98,95400	98,95400
Materials								
	B6A1-0YWQ	u	Porta de dues fulles batents de 3x2 m de llum de pas d'acer galvanitzat en calent, amb bastidor de tub de 40x40x2 mm i malla simple torsió de 50/14 mm de pas i 2,2 mm de gruix, muntants de tub de 80x80x2 mm indeterminat, passador amb topall antiobertura, perns regulables, pany de cop i clau i pom, acabat galvanitzat	1,000	x	312,22000 =	312,22000	
	B06D-0L9K	m3	Formigó de 225 kg/m3, amb una proporció en volum 1:3:6, amb ciment pòrtland amb filler calcari CEM II/B-L 32,5 R i granulat de pedra calcària de grandària màxima 20 mm, elaborat a l'obra amb formigonera de 165 l	0,2016	x	81,28402 =	16,38686	
				Subtotal:			328,60686	328,60686
				DESPESES AUXILIARS		2,50 %		2,47385
				COST DIRECTE				430,03471
				DESPESES INDIRECTES		0,00 %		0,00000
				COST EXECUCIÓ MATERIAL				430,03471

P-7	P6A5-DRM5	m	Reixat d'acer d'alçària 2 m amb tela metàl·lica de torsió simple amb acabat galvanitzat, de 50 mm de pas de malla i diàmetre 2,7 i 2,7 mm, pals de tub galvanitzat de diàmetre 50 mm col·locats cada 3 m ancorats a l'obra i part proporcional de pals per a punts singulars	Rend.: 1,000			38,64	€
------------	------------------	---	--	---------------------	--	--	--------------	----------

Unitats	Preu	Parcial	Import
---------	------	---------	--------

JUSTIFICACIÓ DE PREUS

PARTIDES D'OBRA

NÚM	CODI	UA	DESCRIPCIÓ						PREU	
Ma d'obra										
	A01-FEPH	h	Ajudant muntador	0,400	/R x	24,14000	=		9,65600	
	A0F-000R	h	Oficial 1a muntador	0,400	/R x	28,10000	=		11,24000	
								Subtotal:	20,89600	20,89600
Maquinària										
	C20B-00HC	h	Màquina taladradora amb broca de diamant refrigerada amb aigua per a forats de 5 a 20 cm com a màxim	0,040	/R x	8,22000	=		0,32880	
								Subtotal:	0,32880	0,32880
Materials										
	B6A0-0KNL	u	Pal per a extrems, tensors o punts singulars de tub d'acer galvanitzat, de diàmetre 80 mm i d'alçària 2,35 m	0,067	x	53,86000	=		3,60862	
	B6A0-0KNJ	u	Pal intermedi de tub d'acer galvanitzat, de diàmetre 50 mm i d'alçària 2,35 m	0,340	x	13,78000	=		4,68520	
	B0AI-07BD	m2	Tela metàl·lica de simple torsió de filferro galvanitzat, de diàmetre 2,7 mm i de 50x50 mm de pas de malla	2,000	x	2,69000	=		5,38000	
	B079-06TC	kg	Morter polimèric de ciment amb resines sintètiques i fibres	4,180	x	0,82000	=		3,42760	
								Subtotal:	17,10142	17,10142
						DESPESES AUXILIARS	1,50 %		0,31344	
						COST DIRECTE			38,63966	
						DESPESES INDIRECTES	0,00 %		0,00000	
						COST EXECUCIÓ MATERIAL			38,63966	
P-8	P811-H7RD	m2	Arrebossat reglejat sobre parament vertical, a 3,00 m d'alçària, com a màxim, amb morter de calç 1:4, elaborat a l'obra remolinat	Rend.: 1,000					26,24 €	
Ma d'obra										
	A0F-000T	h	Oficial 1a paleta	0,560	/R x	27,19000	=		15,22640	
	A0D-0007	h	Manobre	0,330	/R x	23,90000	=		7,88700	
								Subtotal:	23,11340	23,11340
Materials										
	B07F-0LSV	m3	Morter de calç i sorra, amb 380 kg/m3 de calç aèria hidratada CL 90-S, amb una proporció en volum 1:4 i 10 N/mm2 de resistència a compressió, elaborat a l'obra	0,017	x	149,94830	=		2,54912	
								Subtotal:	2,54912	2,54912
						DESPESES AUXILIARS	2,50 %		0,57784	
						COST DIRECTE			26,24036	
						DESPESES INDIRECTES	0,00 %		0,00000	
						COST EXECUCIÓ MATERIAL			26,24036	

JUSTIFICACIÓ DE PREUS

PARTIDES D'OBRA

NÚM	CODI	UA	DESCRIPCIÓ			PREU	
P-9	PA0000015	p.a	Partida alçada d'ajudes als trasllats a justificar	Rend.:	1,000	10.000,00 €	
				COST DIRECTE		10.000,00000	
				DESPESES INDIRECTES	0,00 %	0,00000	
				COST EXECUCIÓ MATERIAL		10.000,0000	
	PFA7-6ZC0	m	Tub de cPVC de 110 mm diàmetre nominal de 16 bar pressió nominal, per encolar, segons norma UNE-EN ISO 15877-2 amb grau de dificultat mitjà i col·locat superficialment	Rend.:	1,000	22,13 €	
				Unitats	Preu	Parcial	Import
	Ma d'obra						
	A01-FEPH	h	Ajudant muntador	0,210 /R x	24,14000 =	5,06940	
	A0F-000R	h	Oficial 1a muntador	0,210 /R x	28,10000 =	5,90100	
				Subtotal:		10,97040	10,97040
	Materials						
	BFYG-08XY	u	Part proporcional d'elements de muntatge per a tub de cPVC a pressió, de 110 mm de diàmetre nominal exterior, encolat	1,000 x	4,38000 =	4,38000	
	BOA1-07JW	u	Abraçadora acer galvanitzat (isofònica), de 110 mm de diàmetre interior	0,550 x	2,17000 =	1,19350	
	BFWB-08W5	u	Accessori per a tub de cPVC a pressió, de 110 mm de diàmetre nominal exterior, per a encolar	0,100 x	54,25000 =	5,42500	
				Subtotal:		10,99850	10,99850
				DESPESES AUXILIARS	1,50 %		0,16456
				COST DIRECTE			22,13346
				DESPESES INDIRECTES	0,00 %		0,00000
				COST EXECUCIÓ MATERIAL			22,13346
P-10	PFB3-DVVI	m	Tub de polietilè de designació PE 100, de 100 mm de diàmetre nominal, de 16 bar de pressió nominal, sèrie SDR 17, UNE-EN 12201-2, en rotlles de 100 m, soldat amb maniguets d'electrosoldadura, amb grau de dificultat mitjà, i col·locat al fons de la rasa	Rend.:	1,000	21,93 €	
				Unitats	Preu	Parcial	Import
	Ma d'obra						
	A0F-000R	h	Oficial 1a muntador	0,210 /R x	28,10000 =	5,90100	
	A01-FEPH	h	Ajudant muntador	0,210 /R x	24,14000 =	5,06940	
				Subtotal:		10,97040	10,97040
	Materials						
	BFWF-09V8	u	Manigueta per a tubs de polietilè de densitat alta, de 100 mm de diàmetre nominal exterior, de plàstic, per a electrosoldar	0,160 x	10,00000 =	1,60000	
	BFB3-096I	m	Tub de polietilè de designació PE 100, de 110 mm de diàmetre nominal, de 16 bar de pressió nominal, sèrie SDR 11, segons la norma UNE-EN 12201-2, soldat	1,200 x	7,56000 =	9,07200	
	BFYH-0A5S	u	Part proporcional d'elements de muntatge per a tubs de polietilè de densitat alta, de 100 mm de diàmetre nominal exterior, per a connectar a pressió	1,000 x	0,12000 =	0,12000	

JUSTIFICACIÓ DE PREUS

PARTIDES D'OBRA

NÚM	CODI	UA	DESCRIPCIÓ			PREU
				Subtotal:		10,79200
				DESPESES AUXILIARS	1,50 %	0,16456
				COST DIRECTE		21,92696
				DESPESES INDIRECTES	0,00 %	0,00000
				COST EXECUCIÓ MATERIAL		21,92696

P-11	PR11-818UA	m2	Desbrossada selectiva en àrees de seguretat manual de braç i trituració de les restes in situ, incloent treballs amb motosserra de tallada d'arbres	Rend.: 1,000		0,25	€
-------------	-------------------	----	---	---------------------	--	-------------	----------

				Unitats	Preu	Parcial	Import
Ma d'obra							
	A01-0024A	h	Peó especialitzat amb càrregues socials incloses	0,0085 /R x	18,71000 =	0,15904	
	A012059E	h	Oficial 1a (amb les càrregues socials incloses) (MO059)	0,0015 /R x	19,01000 =	0,02852	
	A011047E	h	Cap de colla (amb les càrregues socials incloses)	0,0014 /R x	20,24000 =	0,02834	
				Subtotal:		0,21590	0,21590
Maquinària							
	CRE0-00C0	h	Motoserra	0,001 /R x	3,25000 =	0,00325	
	CR10-005L	h	Desbrossadora manual de braç amb capçal de fil o disc	0,0075 /R x	4,17000 =	0,03128	
				Subtotal:		0,03453	0,03453
				DESPESES AUXILIARS	2,00 %		0,00432
				COST DIRECTE			0,25475
				DESPESES INDIRECTES	0,00 %		0,00000
				COST EXECUCIÓ MATERIAL			0,25475

P-12	PRAAE04	u	Rampa simple anti-ofegament de fauna de 3 trams (5,4 metres) per a dipòsit amb parets verticals. Estructura de planxa 2 mm inoxidable amb entramat de plàstic. Tot el material metàl·lic és d'inoxidable. Inclou Transport i instal·lació	Rend.: 1,000		2.169,85	€
-------------	----------------	---	---	---------------------	--	-----------------	----------

				Unitats	Preu	Parcial	Import
Ma d'obra							
	A013M000	h	Ajudant muntador	2,000 /R x	19,85000 =	39,70000	
	A012N000	h	Oficial 1a d'obra pública	2,000 /R x	22,36000 =	44,72000	
				Subtotal:		84,42000	84,42000
Maquinària							
	C1503500	h	Camió grua de 5 t	3,000 /R x	47,81000 =	143,43000	
	BBBB1	U	Rampa prefabricada per parets verticals, tipus Birding natura o aprobada per bombers	1,000 x	1.942,00000 =	1.942,00000	
				Subtotal:		1.942,00000	1.942,00000

JUSTIFICACIÓ DE PREUS

PARTIDES D'OBRA

NÚM	CODI	UA	DESCRIPCIÓ					PREU
				COST DIRECTE				2.169,85000
				DESPESES INDIRECTES		0,00 %		0,00000
				COST EXECUCIÓ MATERIAL				2.169,85000
P-13	PRAAE05	m	Metre lineal de rampa anti-ofegament de fauna	Rend.: 1,000				246,87 €
				Unitats	Preu	Parcial	Import	
Ma d'obra								
	A013M000	h	Ajudant muntador	0,400	/R x 19,85000 =	7,94000		
	A012N000	h	Oficial 1a d'obra pública	0,400	/R x 22,36000 =	8,94400		
				Subtotal:		16,88400		16,88400
Maquinària								
	C1503500	h	Camió grua de 5 t	1,150	/R x 47,81000 =	54,98150		
				Subtotal:		54,98150		54,98150
Materials								
	XRAAE04	m	Metre lineal de rampa anti-ofegament de fauna i persones en basses recobertes de geomembrana, similar a Birding natura, amb parets inclinades. Inclòs transport	1,000	x 175,00000 =	175,00000		
				Subtotal:		175,00000		175,00000
				COST DIRECTE				246,86550
				DESPESES INDIRECTES		0,00 %		0,00000
				COST EXECUCIÓ MATERIAL				246,86550

P-14	RCEAS00X	u	Col·locació de senyal informativa de plàstic de dimensions mínimes de 60 cm d'alçada i 100 cm d'amplada sobre la paret del punt d'aigua on s'indicarà que el dipòsit és un punt d'aigua i que resta prohibit banyar-se. A la part inferior s'indicarà l'entitat responsable del punt d'aigua i les senyals de prohibit banyar-se.	Rend.: 1,000				200,41 €
				Unitats	Preu	Parcial	Import	
Ma d'obra								
	A0I-0024A	h	Peó especialitzat amb carregues socials incloses	0,250	/R x 18,71000 =	4,67750		
				Subtotal:		4,67750		4,67750
Materials								
	BBM3S00X	u	Senyal informativa de plàstic de dimensions mínimes de 60 cm d'alçada i 100 cm d'amplada sobre la paret del punt d'aigua on s'indicarà que el dipòsit és un punt d'aigua i que resta prohibit banyar-se. A la part inferior s'indicarà l'entitat responsable del punt d'aigua i les senyals de prohibit banyar-se i perill de lliscament.	1,000	x 195,64000 =	195,64000		
				Subtotal:		195,64000		195,64000
Altres								
	A%AUX001	%	Despeses auxiliars sobre la mà d'obra	2,000	% s 4,67750 =	0,09355		

JUSTIFICACIÓ DE PREUS

PARTIDES D'OBRA

NÚM	CODI	UA	DESCRIPCIÓ					PREU	
				Subtotal:			0,09355	0,09355	
				COST DIRECTE				200,41105	
				DESPESES INDIRECTES	0,00	%		0,00000	
				COST EXECUCIÓ MATERIAL				200,41105	
P-15	XCRVO11	km	Millora de camí existent, recuperant l'amplada original del camí (traient esllavissades i vegetació). Inclou picar les pedres i roques del ferm, repàs dels trencaigües existents i construcció de trencaigües nous, neteja i repàs de cunetes existents, reperfilat de la plataforma i els talussos, formació de pendent transversal del camí, refinat i compactat	Rend.: 1,000				2.969,30	€
				Unitats		Preu	Parcial	Import	
Ma d'obra									
	A0E-000A	h	Manobre especialista	10,000	/R x	23,47000	= 234,70000		
				Subtotal:			234,70000	234,70000	
Maquinària									
	C13350C0	h	Corró vibratori autopropulsat, de 12 a 14 t	3,000	/R x	66,20000	= 198,60000		
	C158-0038	h	Camió amb góndola per a transports especials	10,000	/R x	96,80000	= 968,00000		
	C1331200	h	Motoanivelladora mitjana	10,000	/R x	62,96000	= 629,60000		
	C11024A1	h	Pala excavadora giratoria sobre cadenes de 12 a 20 t, amb martell trencador	10,000	/R x	93,84000	= 938,40000		
				Subtotal:			2.734,60000	2.734,60000	
				COST DIRECTE				2.969,30000	
				DESPESES INDIRECTES	0,00	%		0,00000	
				COST EXECUCIÓ MATERIAL				2.969,30000	
P-16	XK20	PA	Buidatge i neteja de sediments del punt d'aigua	Rend.: 1,000				331,77	€
				Unitats		Preu	Parcial	Import	
Ma d'obra									
	A0120059	h	Oficial 1a (amb les càrregues socials incloses) (MO059)	18,000	/R x	18,07000	= 325,26000		
				Subtotal:			325,26000	325,26000	
Altres									
	A%AUXM	%	Medis auxiliars (MA02)	2,000	% s	325,26000	= 6,50520		
				Subtotal:			6,50520	6,50520	
				COST DIRECTE				331,76520	
				DESPESES INDIRECTES	0,00	%		0,00000	
				COST EXECUCIÓ MATERIAL				331,76520	

JUSTIFICACIÓ DE PREUS

PARTIDES D'OBRA

NÚM	CODI	UA	DESCRIPCIÓ					PREU
P-17	XRAE20	m	Excavació de rasa de de 30 cm ample i 60 cm de fondària, en terreny compacte i roca puntual, amb retroexcavadora i amb les terres deixades a la vora, formació de llit de sorra de 10 cm de gruix, tornar a tapar amb el material original i compactar Tot posat en obra i col·locat	Rend.: 1,000				15,03 €
				Unitats	Preu	Parcial	Import	
Ma d'obra								
	A0D-0007	h	Manobre	0,051 /R x	23,90000 =	1,21890		
				Subtotal:		1,21890	1,21890	
Maquinària								
	C13C-00LP	h	Retroexcavadora sobre pneumàtics de 8 a 10 t	0,215 /R x	50,90000 =	10,94350		
	C110Q062	h	Martell hidràulic 1100-1500 kg. com. Suplement de la màquina que s'hagi escollit (MQ062)	0,070 /R x	7,89000 =	0,55230		
				Subtotal:		11,49580	11,49580	
Partides d'obra								
	E222162M	m2	Formació de llit de sorra de 10 cm de gruix	0,300 x	7,62380 =	2,28714		
				Subtotal:		2,28714	2,28714	
Altres								
	A%AUXM	%	Medis auxiliars (MA02)	2,000 % s	1,21900 =	0,02438		
				Subtotal:		0,02438	0,02438	
				COST DIRECTE			15,02622	
				DESPESES INDIRECTES	0,00 %		0,00000	
				COST EXECUCIÓ MATERIAL			15,02622	
P-18	XRAE41	u	Pal de fusta RTI de 12 cm de diàmetre i 300 cm de llarg clavat a terra sobre terreny de duresa mitjana	Rend.: 1,000				58,02 €
				Unitats	Preu	Parcial	Import	
Ma d'obra								
	A0D-0007	h	Manobre	0,800 /R x	23,90000 =	19,12000		
	A0120059	h	Oficial 1a (amb les càrregues socials incloses) (MO059)	0,800 /R x	18,07000 =	14,45600		
				Subtotal:		33,57600	33,57600	
Maquinària								
	C1101100	h	Compressor amb un martell pneumàtic	0,700 /R x	15,35000 =	10,74500		
				Subtotal:		10,74500	10,74500	
Materials								
	B0H0T021	u	RTI de 12 cm de diàmetre i 300 cm de llargada (ET021)	1,000 x	12,13000 =	12,13000		
	B079-06TC	kg	Morter polimèric de ciment amb resines sintètiques i fibres	1,100 x	0,82000 =	0,90200		
				Subtotal:		13,03200	13,03200	
Altres								

JUSTIFICACIÓ DE PREUS

PARTIDES D'OBRA

NÚM	CODI	UA	DESCRIPCIÓ					PREU	
	A%AUXM	%	Medis auxiliars (MA02)	2,000	% s	33,57600	=	0,67152	
								Subtotal:	0,67152
								COST DIRECTE	58,02452
								DESPESES INDIRECTES	0,00000
								COST EXECUCIÓ MATERIAL	58,02452

P-19	XRSS13	u	Seguretat i salut	Rend.: 1,000				1.710,00	€
								COST DIRECTE	1.710,00000
								DESPESES INDIRECTES	0,00000
								COST EXECUCIÓ MATERIAL	1.710,0000

P-20	XR20	m2	Formigoat de paret de punt d'aigua de xapa per gunitat de 10 cm de gruix sobre les parets, amb una armadura de 65 kg/m3 de formigó, amb 5 cm de recobriment mínim. Formigó per armar HA - 30 / B / 20 / XC4 + XD2 amb una quantitat de ciment de 325 kg/m3 i relació aigua ciment =< 0.5. Inclou acabat posterior amb arremilinat	Rend.: 1,000				57,78	€																																																																																																																																											
<table border="1" style="width: 100%; border-collapse: collapse;"> <thead> <tr> <th colspan="3"></th> <th>Unitats</th> <th></th> <th>Preu</th> <th></th> <th>Parcial</th> <th>Import</th> </tr> </thead> <tbody> <tr> <td colspan="10">Ma d'obra</td> </tr> <tr> <td></td> <td>A0120059</td> <td>h</td> <td>Oficial 1a (amb les càrregues socials incloses) (MO059)</td> <td>0,200</td> <td>/R x</td> <td>18,07000</td> <td>=</td> <td>3,61400</td> <td></td> </tr> <tr> <td colspan="8"></td> <td style="text-align: right;">Subtotal:</td> <td>3,61400</td> </tr> <tr> <td colspan="10">Maquinària</td> </tr> <tr> <td></td> <td>C177-00GE</td> <td>h</td> <td>Equip per a gunitar</td> <td>0,300</td> <td>/R x</td> <td>50,00000</td> <td>=</td> <td>15,00000</td> <td></td> </tr> <tr> <td colspan="8"></td> <td style="text-align: right;">Subtotal:</td> <td>15,00000</td> </tr> <tr> <td colspan="10">Partides d'obra</td> </tr> <tr> <td></td> <td>P320-D6XX</td> <td>kg</td> <td>Armadura per a murs de contenció AP500 S, d'una alçària màxima de 3 m, d'acer en barres corrugades B500S de límit elàstic >= 500 N/mm2</td> <td>7,000</td> <td>x</td> <td>2,68267</td> <td>=</td> <td>18,77869</td> <td></td> </tr> <tr> <td></td> <td>P324-I7BL</td> <td>m3</td> <td>Gunitat (CE, EHE), de 3 m d'alçària com a màxim, amb formigó per armar HA - 30 / B / 20 / XC4 + XD2 amb una quantitat de ciment de 325 kg/m3 i relació aigua ciment =< 0.5 :Inclou tot el necessari per un correcte acabat</td> <td>0,110</td> <td>x</td> <td>185,31476</td> <td>=</td> <td>20,38462</td> <td></td> </tr> <tr> <td colspan="8"></td> <td style="text-align: right;">Subtotal:</td> <td>39,16331</td> </tr> <tr> <td colspan="8"></td> <td style="text-align: right;">COST DIRECTE</td> <td>57,77731</td> </tr> <tr> <td colspan="8"></td> <td style="text-align: right;">DESPESES INDIRECTES</td> <td>0,00000</td> </tr> <tr> <td colspan="8"></td> <td style="text-align: right;">COST EXECUCIÓ MATERIAL</td> <td>57,77731</td> </tr> </tbody> </table>													Unitats		Preu		Parcial	Import	Ma d'obra											A0120059	h	Oficial 1a (amb les càrregues socials incloses) (MO059)	0,200	/R x	18,07000	=	3,61400										Subtotal:	3,61400	Maquinària											C177-00GE	h	Equip per a gunitar	0,300	/R x	50,00000	=	15,00000										Subtotal:	15,00000	Partides d'obra											P320-D6XX	kg	Armadura per a murs de contenció AP500 S, d'una alçària màxima de 3 m, d'acer en barres corrugades B500S de límit elàstic >= 500 N/mm2	7,000	x	2,68267	=	18,77869			P324-I7BL	m3	Gunitat (CE, EHE), de 3 m d'alçària com a màxim, amb formigó per armar HA - 30 / B / 20 / XC4 + XD2 amb una quantitat de ciment de 325 kg/m3 i relació aigua ciment =< 0.5 :Inclou tot el necessari per un correcte acabat	0,110	x	185,31476	=	20,38462										Subtotal:	39,16331									COST DIRECTE	57,77731									DESPESES INDIRECTES	0,00000									COST EXECUCIÓ MATERIAL	57,77731
			Unitats		Preu		Parcial	Import																																																																																																																																												
Ma d'obra																																																																																																																																																				
	A0120059	h	Oficial 1a (amb les càrregues socials incloses) (MO059)	0,200	/R x	18,07000	=	3,61400																																																																																																																																												
								Subtotal:	3,61400																																																																																																																																											
Maquinària																																																																																																																																																				
	C177-00GE	h	Equip per a gunitar	0,300	/R x	50,00000	=	15,00000																																																																																																																																												
								Subtotal:	15,00000																																																																																																																																											
Partides d'obra																																																																																																																																																				
	P320-D6XX	kg	Armadura per a murs de contenció AP500 S, d'una alçària màxima de 3 m, d'acer en barres corrugades B500S de límit elàstic >= 500 N/mm2	7,000	x	2,68267	=	18,77869																																																																																																																																												
	P324-I7BL	m3	Gunitat (CE, EHE), de 3 m d'alçària com a màxim, amb formigó per armar HA - 30 / B / 20 / XC4 + XD2 amb una quantitat de ciment de 325 kg/m3 i relació aigua ciment =< 0.5 :Inclou tot el necessari per un correcte acabat	0,110	x	185,31476	=	20,38462																																																																																																																																												
								Subtotal:	39,16331																																																																																																																																											
								COST DIRECTE	57,77731																																																																																																																																											
								DESPESES INDIRECTES	0,00000																																																																																																																																											
								COST EXECUCIÓ MATERIAL	57,77731																																																																																																																																											

P-21	XRVAE14	m3	Paviment de formigó HA-25/B / 40 / Ila de consistència tova, grandària màxima del granulat 40 mm, amb >= 275 kg/m3 de ciment, apte per a classe d'exposició Ila, amb fibres de vidre (5 kg/m3) , col·locat	Rend.: 1,000				167,45	€									
<table border="1" style="width: 100%; border-collapse: collapse;"> <thead> <tr> <th colspan="3"></th> <th>Unitats</th> <th></th> <th>Preu</th> <th></th> <th>Parcial</th> <th>Import</th> </tr> </thead> </table>													Unitats		Preu		Parcial	Import
			Unitats		Preu		Parcial	Import										

JUSTIFICACIÓ DE PREUS

PARTIDES D'OBRA

NÚM	CODI	UA	DESCRIPCIÓ						PREU
Ma d'obra									
	A0D-0007	h	Manobre	0,300	/R x	23,90000	=	7,17000	
	A0F-000T	h	Oficial 1a paleta	0,150	/R x	27,19000	=	4,07850	
						Subtotal:		11,24850	11,24850
Materials									
	XBF1	kg	Fibres estructurals anti-crak HP 67/36 KG (fibres de vidre)	5,000	x	7,00000	=	35,00000	
	B06E-11HK	m3	Formigó HA-25/B / 40 / IIa de consistència tova, grandària màxima del granulat 40 mm, amb >= 275 kg/m3 de ciment, apte per a classe d'exposició IIa	1,010	x	120,00000	=	121,20000	
						Subtotal:		156,20000	156,20000
						COST DIRECTE			167,44850
						DESPESES INDIRECTES	0,00 %		0,00000
						COST EXECUCIÓ MATERIAL			167,44850

JUSTIFICACIÓ DE PREUS

PARTIDES ALÇADES

NÚM	CODI	UA	DESCRIPCIÓ		PREU
PA0003		p.a.	Partida alçada a justificar entornar a clavar (amb formigó) els pals de suport de la tanca torts però que estiguin sencers, i substitució dels necessaris, així com ajustament de tot el perímetre de a tanca	Rend.: 1,000	600,00 €
				COST DIRECTE	600,00000
				COST EXECUCIÓ MATERIAL	600,0000
PA0004		p.a.	Partida alçada a justificar entornar a clavar (amb formigó) els pals de suport de la tanca torts però que estiguin sencers, i substitució dels necessaris, així com ajustament de tot el perímetre de a tanca	Rend.: 1,000	600,00 €
				COST DIRECTE	600,00000
				COST EXECUCIÓ MATERIAL	600,0000
PA0006		p.a.	Partida alçada a justificar en repàs i reparació de tanca perimetral	Rend.: 1,000	600,00 €
				COST DIRECTE	600,00000
				COST EXECUCIÓ MATERIAL	600,0000
PA0007		p.a.	Partida alçada a justificar en repàs de tanca perimetral	Rend.: 1,000	600,00 €
				COST DIRECTE	600,00000
				COST EXECUCIÓ MATERIAL	600,0000
PA0008		p.a.	Partida alçada a justificar en instal·lació d'arqueta nova a la captació i instal·lació d'un reductor de pressió en el recorregut del tub a l'hidrant	Rend.: 1,000	600,00 €
				COST DIRECTE	600,00000
				COST EXECUCIÓ MATERIAL	600,0000
PA0009		p.a.	Partida alçada a justificar en instal·lar un hidrant nou, repujar els tubs de buidat i d'hidrant per sobresortir del reformigomat i altres	Rend.: 1,000	2.500,00 €
				COST DIRECTE	2.500,00000
				COST EXECUCIÓ MATERIAL	2.500,0000
PA0011		u	Partida alçada a justificar en reparacions bassa Cal Cordill: ajustar boia, etc.	Rend.: 1,000	600,00 €
				COST DIRECTE	600,00000
				COST EXECUCIÓ MATERIAL	600,0000

JUSTIFICACIÓ DE PREUS

PARTIDES ALÇADES

NÚM	CODI	UA	DESCRIPCIÓ		PREU
PA000001		p.a.	Partida alçada a justificar en treballs d'ajustament i tensió de la tanca perimetral existent (bassa Cabanella), en mà d'obra i material	Rend.: 1,000	600,00 €
				COST DIRECTE	600,00000
				COST EXECUCIÓ MATERIAL	600,00000
PA000002		p.a.	Partida alçada a justificar en treballs d'ajustament i tensió de la tanca perimetral existent (bassa Éller), en mà d'obra i material	Rend.: 1,000	600,00 €
				COST DIRECTE	600,00000
				COST EXECUCIÓ MATERIAL	600,00000
PA000005		p.a.	Partida alçada a justificar entornar a clavar (amb formigó) els pals de suport de la tanca torts però que estiguin sencers, i substitució dels necessaris, així com ajustamnt de tot el perímetre de la tanca	Rend.: 1,000	600,00 €
				COST DIRECTE	600,00000
				COST EXECUCIÓ MATERIAL	600,00000

JUSTIFICACIÓ DE PREUS

ALTRES

CODI	UA	DESCRIPCIÓ	PREU
BBBB1	U	Rampa prefabricada per parets verticals, tipus Birding natura o aprovada per bombers	1.942,00000 €

QUADRE DE PREUS NÚMERO 1

NÚMERO	CODI	UA	DESCRIPCIÓ	PREU
P-1	DJMA-NOU2	u	Subministra i instal·lació de Vàlvula reductora de pressió amb rosca, de diàmetre nominal 2"1/2, de 25 bar de pressió màxima i amb un diferencial màxim regulable entre 19 i 24 bar, de llautó, amb manòmetre. (QUATRE-CENTS SIS EUROS AMB QUARANTA-DOS CÈNTIMS)	406,42 €
P-2	E61ZLOF4	m3	Formigonament per a parets de blocs de ceràmica alleugerida, amb formigó per armar HA - 25 / B / 20 / XC1 amb una quantitat de ciment de 275 kg/m3 i relació aigua ciment =< 0.6, col·locat manualment (CENT VINT-I-TRES EUROS AMB VUITANTA-CINC CÈNTIMS)	123,85 €
P-3	ENOU300H	kg	Acer en barres corrugades B500S de límit elàstic >= 500 N/mm2 per a l'armadura de parets de blocs de morter de ciment, collat amb resina (UN EUROS AMB TRENTA-NOU CÈNTIMS)	1,39 €
P-4	K898U006	m2	Pintat arlequinat en franja superior de 40 cm del de punt d'aigua, amb pintura blanca i vermella alternant bandes de 2 m de longitud, amb una capa de fons i dues d'acabat. (TRENTA-NOU EUROS AMB VINT CÈNTIMS)	39,20 €
P-5	P6182-452S	m2	Paret divisòria d'una cara vista de 40 cm de gruix de bloc foradat de morter ciment, de 400x200x200 mm, rugós, gris amb components hidrofugants, categoria I segons la norma UNE-EN 771-3, col·locat amb morter ciment 1:8 de ciment pòrtland amb filler calcari (SETANTA EUROS AMB NOU CÈNTIMS)	70,09 €
P-6	P6A2-4IKR	u	Porta de dues fulles batents de 3x2 m de llum de pas d'acer galvanitzat en calent, amb bastidor de tub de 40x40x2 mm i malla simple torsió de 50/14 mm de pas i 2,2 mm de gruix, muntants de tub de 80x80x2 mm indeterminat, passador amb topall antiobertura, pern regulables, pany de cop i clau i pom, acabat galvanitzat, col·locada (QUATRE-CENTS TRENTA EUROS AMB TRES CÈNTIMS)	430,03 €
P-7	P6A5-DRM5	m	Reixat d'acer d'alçària 2 m amb tela metàl·lica de torsió simple amb acabat galvanitzat, de 50 mm de pas de malla i diàmetre 2.7 i 2,7 mm, pals de tub galvanitzat de diàmetre 50 mm col·locats cada 3 m ancorats a l'obra i part proporcional de pals per a punts singulars (TRENTA-VUIT EUROS AMB SEIXANTA-QUATRE CÈNTIMS)	38,64 €
P-8	P811-H7RD	m2	Arrebossat reglejat sobre parament vertical, a 3,00 m d'alçària, com a màxim, amb morter de calç 1:4, elaborat a l'obra remolinat (VINT-I-SIS EUROS AMB VINT-I-QUATRE CÈNTIMS)	26,24 €
P-9	PA0000015	p.a	Partida alçada d'ajudes als trasllats a justificar (DEU MIL EUROS)	10.000,00 €
P-10	PFB3-DVVI	m	Tub de polietilè de designació PE 100, de 100 mm de diàmetre nominal, de 16 bar de pressió nominal, sèrie SDR 17, UNE-EN 12201-2, en rotlles de 100 m, soldat amb maniguets d'electrosoldadura, amb grau de dificultat mitjà, i col·locat al fons de la rasa (VINT-I-UN EUROS AMB NORANTA-TRES CÈNTIMS)	21,93 €
P-11	PR11-818UA	m2	Desbrossada selectiva en àrees de seguretat manual de braç i trituració de les restes in situ, incloent treballs amb motosserra de tallada d'arbres (ZERO EUROS AMB VINT-I-CINC CÈNTIMS)	0,25 €
P-12	PRAAE04	u	Rampa simple anti-ofegament de fauna de 3 trams (5,4 metres) per a dipòsit amb parets verticals. Estructura de planxa 2 mm inoxidable amb entramat de plàstic. Tot el material metàl·lic és d'inoxidable.Inclou Transport i instal·lació (DOS MIL CENT SEIXANTA-NOU EUROS AMB VUITANTA-CINC CÈNTIMS)	2.169,85 €

QUADRE DE PREUS NÚMERO 1

NÚMERO	CODI	UA	DESCRIPCIÓ	PREU	
P-13	PRAAE05	m	Metre lineal de rampa anti-ofegament de fauna (DOS-CENTS QUARANTA-SIS EUROS AMB VUITANTA-SET CÈNTIMS)	246,87	€
P-14	RCEAS00X	u	Col·locació de senyal informativa de plàstic de dimensions mínimes de 60 cm d'alçada i 100 cm d'amplada sobre la paret del punt d'aigua on s'indicarà que el dipòsit és un punt d'aigua i que resta prohibit banyar-se. A la part inferior s'indicarà l'entitat responsable del punt d'aigua i les senyals de prohibit banyar-se. (DOS-CENTS EUROS AMB QUARANTA-UN CÈNTIMS)	200,41	€
P-15	XCRVO11	km	Millora de camí existent, recuperant l'amplada original del camí (traient esllavissades i vegetació). Inclou picar les pedres i roques del ferm, repàs dels trencaaigues existents i construcció de trencaaigues nous, neteja i repàs de cunetes existents, reperfilat de la plataforma i els talussos, formació de pendent transversal del camí, refinat i compactat (DOS MIL NOU-CENTS SEIXANTA-NOU EUROS AMB TRENTA CÈNTIMS)	2.969,30	€
P-16	XK20	PA	Buidatge i neteja de sediments del punt d'aigua (TRES-CENTS TRENTA-UN EUROS AMB SETANTA-SET CÈNTIMS)	331,77	€
P-17	XRAE20	m	Excavació de rasa de de 30 cm ample i 60 cm de fondària, en terreny compacte i roca puntual, amb retroexcavadora i amb les terres deixades a la vora, formació de llit de sorra de 10 cm de gruix, tornar a tapar amb el material original i compactar Tot posat en obra i col·locat (QUINZE EUROS AMB TRES CÈNTIMS)	15,03	€
P-18	XRAE41	u	Pal de fusta RTI de 12 cm de diàmetre i 300 cm de llarg clavat a terra sobre terreny de duresa mitjana (CINQUANTA-VUIT EUROS AMB DOS CÈNTIMS)	58,02	€
P-19	XRSS13	u	Seguretat i salut (MIL SET-CENTS DEU EUROS)	1.710,00	€
P-20	XRV20	m2	Formigoat de paret de punt d'aigua de xapa per unitat de 10 cm de gruix sobre les parets, amb una armadura de 65 kg/m3 de formigó, amb 5 cm de recobriments mínim. Formigó per armar HA - 30 / B / 20 / XC4 + XD2 amb una quantitat de ciment de 325 kg/m3 i relació aigua ciment =< 0.5. Inclou acabat posterior amb arremilinat (CINQUANTA-SET EUROS AMB SETANTA-VUIT CÈNTIMS)	57,78	€
P-21	XRVAE14	m3	Paviment de formigó HA-25/B / 40 / IIa de consistència tova, grandària màxima del granulat 40 mm, amb >= 275 kg/m3 de ciment, apte per a classe d'exposició IIa, amb fibres de vidre (5 kg/m3) , col·locat (CENT SEIXANTA-SET EUROS AMB QUARANTA-CINC CÈNTIMS)	167,45	€

QUADRE DE PREUS NÚMERO 1

NÚMERO	CODI	UA	DESCRIPCIÓ	PREU
--------	------	----	------------	------

QUADRE DE PREUS NÚMERO 2

NÚMERO	CODI	UA	DESCRIPCIÓ	PREU	
P-1	DJMA-NOU2	u	Subministra i instal·lació de Vàlvula reductora de pressió amb rosca, de diàmetre nominal 2''1/2, de 25 bar de pressió màxima i amb un diferencial màxim regulable entre 19 i 24 bar, de llautó, amb manòmetre.	406,42	€
	BEU9-H5AW	u	Manòmetre de glicerina DN-100 mm	144,10000	€
	BFWF-09V8	u	Maniguet per a tubs de polietilè de densitat alta, de 100 mm de diàmetre nominal exterior, de plàstic, per a electrosoldar	20,00000	€
	BN71-0X53	u	Vàlvula reductora de pressió amb rosca, de diàmetre nominal 2''1/2, de 25 bar de pressió màxima i amb un diferencial màxim regulable entre 19 i 24 bar, de llautó, preu mitjà	189,98000	€
			Altres conceptes	52,34000	€
P-2	E61ZLOF4	m3	Formigonament per a parets de blocs de ceràmica alleugerida, amb formigó per armar HA - 25 / B / 20 / XC1 amb una quantitat de ciment de 275 kg/m3 i relació aigua ciment =< 0.6, col·locat manualment	123,85	€
	B06F2-I05P	m3	Formigó per armar HA - 25 / B / 20 / XC1 amb una quantitat de ciment de 275 kg/m3 i relació aigua ciment =< 0.6	76,65000	€
			Altres conceptes	47,20000	€
P-3	ENOU300H	kg	Acer en barres corrugades B500S de límit elàstic >= 500 N/mm2 per a l'armadura de parets de blocs de morter de ciment, col·lat amb resina	1,39	€
	B7JE-0GTM	dm3	Massilla per a segellats, d'aplicació amb pistola, de base silicona neutra monocomponent	0,02582	€
	B0A14200	kg	Filferro recuit de diàmetre 1,3 mm	0,00670	€
			Altres conceptes	1,35748	€
P-4	K898U006	m2	Pintat arlequinat en franja superior de 40 cm del de punt d'aigua, amb pintura blanca i vermella alternant bandes de 2 m de longitud, amb una capa de fons i dues d'acabat.	39,20	€
			Altres conceptes	39,20000	€
P-5	P6182-452S	m2	Paret divisòria d'una cara vista de 40 cm de gruix de bloc foradat de morter ciment, de 400x200x200 mm, rugós, gris amb components hidrofugants, categoria I segons la norma UNE-EN 771-3, col·locat amb morter ciment 1:8 de ciment pòrtland amb filler calcari	70,09	€
	B0E2-0EL7	u	Bloc foradat de morter de ciment, rugós, de 400x200x200 mm, amb components hidrofugants, de cara vista, gris, categoria I segons norma UNE-EN 771-3	29,28200	€
			Altres conceptes	40,80800	€
P-6	P6A2-4IKR	u	Porta de dues fulles batents de 3x2 m de llum de pas d'acer galvanitzat en calent, amb bastidor de tub de 40x40x2 mm i malla simple torsió de 50/14 mm de pas i 2,2 mm de gruix, muntants de tub de 80x80x2 mm indeterminat, passador amb topall antiobertura, pern regulables, pany de cop i clau i pom, acabat galvanitzat, col·locada	430,03	€
	B6A1-0YWQ	u	Porta de dues fulles batents de 3x2 m de llum de pas d'acer galvanitzat en calent, amb bastidor de tub de 40x40x2 mm i malla simple torsió de 50/14 mm de pas i 2,2 mm de gruix, muntants de tub de 80x80x2 mm indeterminat, passador amb topall antiobertura, pern regulables, pany de cop i clau i pom, acabat galvanitzat	312,22000	€
			Altres conceptes	117,81000	€
P-7	P6A5-DRM5	m	Reixat d'acer d'alçària 2 m amb tela metàl·lica de torsió simple amb acabat galvanitzat, de 50 mm de pas de malla i diàmetre 2,7 i 2,7 mm, pals de tub galvanitzat de diàmetre 50 mm col·locats cada 3 m ancorats a l'obra i part proporcional de pals per a punts singulars	38,64	€
	B6A0-0KNL	u	Pal per a extrems, tensors o punts singulars de tub d'acer galvanitzat, de diàmetre 80 mm i d'alçària 2,35 m	3,60862	€
	B6A0-0KNJ	u	Pal intermedi de tub d'acer galvanitzat, de diàmetre 50 mm i d'alçària 2,35 m	4,68520	€
	B0AI-07BD	m2	Tela metàl·lica de simple torsió de filferro galvanitzat, de diàmetre 2,7 mm i de 50x50 mm de pas de malla	5,38000	€
	B079-06TC	kg	Morter polimèric de ciment amb resines sintètiques i fibres	3,42760	€
			Altres conceptes	21,53858	€

QUADRE DE PREUS NÚMERO 2

NÚMERO	CODI	UA	DESCRIPCIÓ	PREU			
P-8	P811-H7RD	m2	Arrebossat reglejat sobre parament vertical, a 3,00 m d'alçària, com a màxim, amb morter de calç 1:4, elaborat a l'obra remolinat	26,24	€		
			Altres conceptes	26,24000	€		
P-9	PA0000015	p.a	Partida alçada d'ajudes als trasllats a justificar	10.000,00	€		
			Sense descomposició	10.000,00000	€		
P-10	PFB3-DVVI	m	Tub de polietilè de designació PE 100, de 100 mm de diàmetre nominal, de 16 bar de pressió nominal, sèrie SDR 17, UNE-EN 12201-2, en rotlles de 100 m, soldat amb maniguets d'electrosoldadura, amb grau de dificultat mitjà, i col·locat al fons de la rasa	21,93	€		
			BFYH-0A5S	u	Part proporcional d'elements de muntatge per a tubs de polietilè de densitat alta, de 100 mm de diàmetre nominal exterior, per a connectar a pressió	0,12000	€
			BFB3-096I	m	Tub de polietilè de designació PE 100, de 110 mm de diàmetre nominal, de 16 bar de pressió nominal, sèrie SDR 11, segons la norma UNE-EN 12201-2, soldat	9,07200	€
			BFWF-09V8	u	Manigueta per a tubs de polietilè de densitat alta, de 100 mm de diàmetre nominal exterior, de plàstic, per a electrosoldar	1,60000	€
			Altres conceptes		11,13800	€	
P-11	PR11-8I8UA	m2	Desbrossada selectiva en àrees de seguretat manual de braç i trituració de les restes in situ, incloent treballs amb motosserra de tallada d'arbres	0,25	€		
			Altres conceptes	0,25000	€		
P-12	PRAAE04	u	Rampa simple anti-ofegament de fauna de 3 trams (5,4 metres) per a dipòsit amb parets verticals. Estructura de planxa 2 mm inoxidable amb entramat de plàstic. Tot el material metàl·lic és d'inoxidable. Inclou Transport i instal·lació	2.169,85	€		
			Altres conceptes	2.169,85000	€		
P-13	PRAAE05	m	Metre lineal de rampa anti-ofegament de fauna	246,87	€		
			XRAAE04	m	Metre lineal de rampa anti-ofegament de fauna i persones en basses recobertes de geomembrana, similar a Birding natura, amb parets inclinades. Inclòs transport	175,00000	€
					Altres conceptes	71,87000	€
P-14	RCEAS00X	u	Col·locació de senyal informativa de plàstic de dimensions mínimes de 60 cm d'alçada i 100 cm d'amplada sobre la paret del punt d'aigua on s'indicarà que el dipòsit és un punt d'agua i que resta prohibit banyar-se. A la part inferior s'indicarà l'entitat responsable del punt d'aigua i les senyals de prohibit banyar-se.	200,41	€		
			Altres conceptes	200,41000	€		
P-15	XCRVO11	km	Millora de camí existent, recuperant l'amplada original del camí (traient esclavissades i vegetació). Inclou picar les pedres i roques del ferm, repàs dels trencaigües existents i construcció de trencaigües nous, neteja i repàs de cunetes existents, reperfilat de la plataforma i els talussos, formació de pendent transversal del camí, refinat i compactat	2.969,30	€		
			Altres conceptes	2.969,30000	€		
P-16	XK20	PA	Buidatge i neteja de sediments del punt d'aigua	331,77	€		
			Altres conceptes	331,77000	€		
P-17	XRAE20	m	Excavació de rasa de de 30 cm ample i 60 cm de fondària, en terreny compacte i roca puntual, amb retroexcavadora i amb les terres deixades a la vora, formació de llit de sorra de 10 cm de gruix, tornar a tapar amb el material original i compactar Tot posat en obra i col·locat	15,03	€		
			Altres conceptes	15,03000	€		
P-18	XRAE41	u	Pal de fusta RTI de 12 cm de diàmetre i 300 cm de llarg clavat a terra sobre terreny de duresa mitjana	58,02	€		
			B079-06TC	kg	Mortor polimèric de ciment amb resines sintètiques i fibres	0,90200	€
			B0H0T021	u	RTI de 12 cm de diàmetre i 300 cm de llargada (ET021)	12,13000	€
			Altres conceptes		44,98800	€	

QUADRE DE PREUS NÚMERO 2

NÚMERO	CODI	UA	DESCRIPCIÓ	PREU
P-19	XRSS13	u	Seguretat i salut	1.710,00 €
			Sense descomposició	1.710,00000 €
P-20	XR20	m2	Formigoat de paret de punt d'aigua de xapa per gunitat de 10 cm de gruix sobre les parets, amb una armadura de 65 kg/m3 de formigó, amb 5 cm de recobriment mínim. Formigó per armar HA - 30 / B / 20 / XC4 + XD2 amb una quantitat de ciment de 325 kg/m3 i relació aigua ciment =< 0.5. Inclou acabat posterior amb arremilinat	57,78 €
			Altres conceptes	57,78000 €
P-21	XRVAE14	m3	Paviment de formigó HA-25/B / 40 / IIa de consistència tova, grandària màxima del granulat 40 mm, amb >= 275 kg/m3 de ciment, apte per a classe d'exposició IIa, amb fibres de vidre (5 kg/m3) , col·locat	167,45 €
	XBF1	kg	Fibres estructurals anti-craak HP 67/36 KG (fibres de vidre)	35,00000 €
	B06E-11HK	m3	Formigó HA-25/B / 40 / IIa de consistència tova, grandària màxima del granulat 40 mm, amb >= 275 kg/m3 de ciment, apte per a classe d'exposició IIa	121,20000 €
			Altres conceptes	11,25000 €

PRESSUPOST

Obra 01 Pressupost PRTR LOT 1
 Capítol 01 Bassa Cabanella

NUM. CODI	UA	DESCRIPCIÓ	PREU	AMIDAMENT	IMPORT
1 PR11-818UA	m2	Desbrossada selectiva en àrees de seguretat manual de braç i trituració de les restes in situ, incloent treballs amb motosserra de tallada d'arbres (P - 11)	0,25	3.500,000	875,00
2 PRAAE05	m	Metre lineal de rampa anti-ofegament de fauna (P - 13)	246,87	4,000	987,48
3 XRAE41	u	Pal de fusta RTI de 12 cm de diàmetre i 300 cm de llarg clavat a terra sobre terreny de duresa mitjana (P - 18)	58,02	30,000	1.740,60
4 P6A2-4IKR	u	Porta de dues fulles batents de 3x2 m de llum de pas d'acer galvanitzat en calent, amb bastidor de tub de 40x40x2 mm i malla simple torsió de 50/14 mm de pas i 2,2 mm de gruix, muntants de tub de 80x80x2 mmIndeterminat, passador amb topall antiobertura, perns regulables, pany de cop i clau i pom, acabat galvanitzat, col·locada (P - 6)	430,03	1,000	430,03
5 RCEAS00X	u	Col·locació de senyal informativa de plàstic de dimensions mínimes de 60 cm d'alçada i 100 cm d'amplada sobre la paret del punt d'aigua on s'indicarà que el dipòsit és un punt d'agua i que resta prohibit banyar-se. A la part inferior s'indicarà l'entitat responsable del punt d'aigua i les senyals de prohibit banyar-se. (P - 14)	200,41	1,000	200,41
6 PA000001	p.a.	Partida alçada a justificar en treballs d'ajustament i tensió de la tanca perimetral existent (bassa Cabanella), en mà d'obra i material (P - 0)	600,00	1,000	600,00

TOTAL Capítol 01.01 4.833,52

Obra 01 Pressupost PRTR LOT 1
 Capítol 02 Bassa Éller

NUM. CODI	UA	DESCRIPCIÓ	PREU	AMIDAMENT	IMPORT
1 PRAAE05	m	Metre lineal de rampa anti-ofegament de fauna (P - 13)	246,87	4,000	987,48
2 XRAE41	u	Pal de fusta RTI de 12 cm de diàmetre i 300 cm de llarg clavat a terra sobre terreny de duresa mitjana (P - 18)	58,02	3,000	174,06
3 PA000002	p.a.	Partida alçada a justificar en treballs d'ajustament i tensió de la tanca perimetral existent (bassa Éller), en mà d'obra i material (P - 0)	600,00	1,000	600,00

TOTAL Capítol 01.02 1.761,54

Obra 01 Pressupost PRTR LOT 1
 Capítol 03 Bassa d'Anes

NUM. CODI	UA	DESCRIPCIÓ	PREU	AMIDAMENT	IMPORT
1 PR11-818UA	m2	Desbrossada selectiva en àrees de seguretat manual de braç i trituració de les restes in situ, incloent treballs amb motosserra de tallada d'arbres (P - 11)	0,25	100,000	25,00
2 PRAAE05	m	Metre lineal de rampa anti-ofegament de fauna (P - 13)	246,87	4,000	987,48
3 P6A5-DRM5	m	Reixat d'acer d'alçària 2 m amb tela metàl·lica de torsió simple amb acabat galvanitzat, de 50 mm de pas de malla i diàmetre 2.7 i 2,7 mm, pals de tub galvanitzat de diàmetre 50 mm col·locats cada 3 m ancorats a l'obra i part proporcional de pals per a punts singulars (P - 7)	38,64	110,000	4.250,40
4 P6A2-4IKR	u	Porta de dues fulles batents de 3x2 m de llum de pas d'acer galvanitzat en calent, amb bastidor de tub de 40x40x2 mm i malla simple torsió de 50/14 mm de pas i 2,2 mm de gruix, muntants de tub de 80x80x2 mmIndeterminat, passador amb topall antiobertura, perns regulables, pany de cop i clau i pom, acabat galvanitzat, col·locada (P - 6)	430,03	1,000	430,03

PRESSUPOST

5	RCEAS00X	u	Col·locació de senyal informativa de plàstic de dimensions mínimes de 60 cm d'alçada i 100 cm d'amplada sobre la paret del punt d'aigua on s'indicarà que el dipòsit és un punt d'agua i que resta prohibit banyar-se. A la part inferior s'indicarà l'entitat responsable del punt d'aigua i les senyals de prohibit banyar-se. (P - 14)	200,41	1,000	200,41
---	----------	---	---	--------	-------	--------

TOTAL	Capítol	01.03				5.893,32
--------------	----------------	--------------	--	--	--	-----------------

Obra	01	Pressupost PRTR LOT 1
Capítol	04	Bassa de dalt d'Orèn

NUM. CODI	UA	DESCRIPCIÓ	PREU	AMIDAMENT	IMPORT	
1	PR11-8I8UA	m2	Desbrossada selectiva en àrees de seguretat manual de braç i trituració de les restes in situ, incloent treballs amb motosserra de tallada d'arbres (P - 11)	0,25	4.300,000	1.075,00
2	XRAE41	u	Pal de fusta RTI de 12 cm de diàmetre i 300 cm de llarg clavat a terra sobre terreny de duresa mitjana (P - 18)	58,02	2,000	116,04
3	RCEAS00X	u	Col·locació de senyal informativa de plàstic de dimensions mínimes de 60 cm d'alçada i 100 cm d'amplada sobre la paret del punt d'aigua on s'indicarà que el dipòsit és un punt d'agua i que resta prohibit banyar-se. A la part inferior s'indicarà l'entitat responsable del punt d'aigua i les senyals de prohibit banyar-se. (P - 14)	200,41	1,000	200,41
4	PA000005	p.a	Partida alçada a justificar entornar a clavar (amb formigó) els pals de suport de la tanca torts però que estiguin sencers, i substitució dels necessaris, així com ajustamnt de tot el perímetre de la tanca (P - 0)	600,00	1,000	600,00

TOTAL	Capítol	01.04				1.991,45
--------------	----------------	--------------	--	--	--	-----------------

Obra	01	Pressupost PRTR LOT 1
Capítol	05	Bassa de baix d'Orèn

NUM. CODI	UA	DESCRIPCIÓ	PREU	AMIDAMENT	IMPORT	
1	PR11-8I8UA	m2	Desbrossada selectiva en àrees de seguretat manual de braç i trituració de les restes in situ, incloent treballs amb motosserra de tallada d'arbres (P - 11)	0,25	172,000	43,00
2	XRAE41	u	Pal de fusta RTI de 12 cm de diàmetre i 300 cm de llarg clavat a terra sobre terreny de duresa mitjana (P - 18)	58,02	2,000	116,04
3	PRAAE05	m	Metre lineal de rampa anti-ofegament de fauna (P - 13)	246,87	4,000	987,48
4	RCEAS00X	u	Col·locació de senyal informativa de plàstic de dimensions mínimes de 60 cm d'alçada i 100 cm d'amplada sobre la paret del punt d'aigua on s'indicarà que el dipòsit és un punt d'agua i que resta prohibit banyar-se. A la part inferior s'indicarà l'entitat responsable del punt d'aigua i les senyals de prohibit banyar-se. (P - 14)	200,41	1,000	200,41
5	PA0003	p.a.	Partida alçada a justificar entornar a clavar (amb formigó) els pals de suport de la tanca torts però que estiguin sencers, i substitució dels necessaris, així com ajustament de tot el perímetre de a tanca (P - 0)	600,00	1,000	600,00

TOTAL	Capítol	01.05				1.946,93
--------------	----------------	--------------	--	--	--	-----------------

Obra	01	Pressupost PRTR LOT 1
Capítol	06	Bassa Collet Jovell

NUM. CODI	UA	DESCRIPCIÓ	PREU	AMIDAMENT	IMPORT	
1	XRAE41	u	Pal de fusta RTI de 12 cm de diàmetre i 300 cm de llarg clavat a terra sobre terreny de duresa mitjana (P - 18)	58,02	30,000	1.740,60
2	PRAAE05	m	Metre lineal de rampa anti-ofegament de fauna (P - 13)	246,87	4,000	987,48

PRESSUPOST

3	RCEAS00X	u	Col·locació de senyal informativa de plàstic de dimensions mínimes de 60 cm d'alçada i 100 cm d'amplada sobre la paret del punt d'aigua on s'indicarà que el dipòsit és un punt d'agua i que resta prohibit banyar-se. A la part inferior s'indicarà l'entitat responsable del punt d'aigua i les senyals de prohibit banyar-se. (P - 14)	200,41	1,000	200,41
4	PA0004	p.a.	Partida alçada a justificar entornar a clavar (amb formigó) els pals de suport de la tanca torts però que estiguin sencers, i substitució dels necessaris, així com ajustament de tot el perímetre de a tanca (P - 0)	600,00	1,000	600,00

TOTAL	Capítol	01.06				3.528,49
--------------	----------------	--------------	--	--	--	-----------------

Obra	01	Pressupost PRTR LOT 1
Capítol	07	Bassa Canals

NUM. CODI	UA	DESCRIPCIÓ	PREU	AMIDAMENT	IMPORT	
1	PR11-818UA	m2	Desbrossada selectiva en àrees de seguretat manual de braç i trituració de les restes in situ, incloent treballs amb motosserra de tallada d'arbres (P - 11)	0,25	3.500,000	875,00
2	PRAAE05	m	Metre lineal de rampa anti-ofegament de fauna (P - 13)	246,87	4,000	987,48
3	RCEAS00X	u	Col·locació de senyal informativa de plàstic de dimensions mínimes de 60 cm d'alçada i 100 cm d'amplada sobre la paret del punt d'aigua on s'indicarà que el dipòsit és un punt d'agua i que resta prohibit banyar-se. A la part inferior s'indicarà l'entitat responsable del punt d'aigua i les senyals de prohibit banyar-se. (P - 14)	200,41	1,000	200,41

TOTAL	Capítol	01.07				2.062,89
--------------	----------------	--------------	--	--	--	-----------------

Obra	01	Pressupost PRTR LOT 1
Capítol	08	Bassa de dalt de Nèfol

NUM. CODI	UA	DESCRIPCIÓ	PREU	AMIDAMENT	IMPORT	
1	PR11-818UA	m2	Desbrossada selectiva en àrees de seguretat manual de braç i trituració de les restes in situ, incloent treballs amb motosserra de tallada d'arbres (P - 11)	0,25	4.000,000	1.000,00
2	PRAAE05	m	Metre lineal de rampa anti-ofegament de fauna (P - 13)	246,87	4,000	987,48
3	RCEAS00X	u	Col·locació de senyal informativa de plàstic de dimensions mínimes de 60 cm d'alçada i 100 cm d'amplada sobre la paret del punt d'aigua on s'indicarà que el dipòsit és un punt d'agua i que resta prohibit banyar-se. A la part inferior s'indicarà l'entitat responsable del punt d'aigua i les senyals de prohibit banyar-se. (P - 14)	200,41	1,000	200,41
4	PA0006	p.a.	Partida alçada a justificar en repàs i reparació de tanca perimetral (P - 0)	600,00	1,000	600,00

TOTAL	Capítol	01.08				2.787,89
--------------	----------------	--------------	--	--	--	-----------------

Obra	01	Pressupost PRTR LOT 1
Capítol	09	Bassa de baix de Nèfol

NUM. CODI	UA	DESCRIPCIÓ	PREU	AMIDAMENT	IMPORT	
1	PR11-818UA	m2	Desbrossada selectiva en àrees de seguretat manual de braç i trituració de les restes in situ, incloent treballs amb motosserra de tallada d'arbres (P - 11)	0,25	4.000,000	1.000,00
2	PRAAE05	m	Metre lineal de rampa anti-ofegament de fauna (P - 13)	246,87	4,000	987,48

PRESSUPOST

3	RCEAS00X	u	Col·locació de senyal informativa de plàstic de dimensions mínimes de 60 cm d'alçada i 100 cm d'amplada sobre la paret del punt d'aigua on s'indicarà que el dipòsit és un punt d'agua i que resta prohibit banyar-se. A la part inferior s'indicarà l'entitat responsable del punt d'aigua i les senyals de prohibit banyar-se. (P - 14)	200,41	1,000	200,41
4	PA0007	p.a.	Partida alçada a justificar en repàs de tanca perimetral (P - 0)	600,00	1,000	600,00
TOTAL Capítol			01.09			2.787,89

Obra	01	Pressupost PRTR LOT 1
Capítol	10	Bassa de Coll de Jou (Cerdanya)

NUM. CODI	UA	DESCRIPCIÓ	PREU	AMIDAMENT	IMPORT	
1	K898U006	m2	Pintat arlequinat en franja superior de 40 cm del de punt d'aigua, amb pintura blanca i vermella alternant bandes de 2 m de longitud, amb una capa de fons i dues d'acabat. (P - 4)	39,20	12,000	470,40
2	PRAAE04	u	Rampa simple anti-ofegament de fauna de 3 trams (5,4 metres) per a dipòsit amb parets verticals. Estructura de planxa 2 mm inoxidable amb entramat de plàstic. Tot el material metàl·lic és d'inoxidable.Inclou Transport i instal·lació (P - 12)	2.169,85	1,000	2.169,85
3	RCEAS00X	u	Col·locació de senyal informativa de plàstic de dimensions mínimes de 60 cm d'alçada i 100 cm d'amplada sobre la paret del punt d'aigua on s'indicarà que el dipòsit és un punt d'agua i que resta prohibit banyar-se. A la part inferior s'indicarà l'entitat responsable del punt d'aigua i les senyals de prohibit banyar-se. (P - 14)	200,41	1,000	200,41

TOTAL Capítol			01.10			2.840,66
----------------------	--	--	--------------	--	--	-----------------

Obra	01	Pressupost PRTR LOT 1
Capítol	11	Bassa d'Arcavell

NUM. CODI	UA	DESCRIPCIÓ	PREU	AMIDAMENT	IMPORT	
1	PR11-8I8UA	m2	Desbrossada selectiva en àrees de seguretat manual de braç i trituració de les restes in situ, incloent treballs amb motosserra de tallada d'arbres (P - 11)	0,25	1.290,000	322,50
2	PRAAE05	m	Metre lineal de rampa anti-ofegament de fauna (P - 13)	246,87	4,000	987,48
3	RCEAS00X	u	Col·locació de senyal informativa de plàstic de dimensions mínimes de 60 cm d'alçada i 100 cm d'amplada sobre la paret del punt d'aigua on s'indicarà que el dipòsit és un punt d'agua i que resta prohibit banyar-se. A la part inferior s'indicarà l'entitat responsable del punt d'aigua i les senyals de prohibit banyar-se. (P - 14)	200,41	1,000	200,41
4	XRAE20	m	Excavació de rasa de de 30 cm ample i 60 cm de fondària, en terreny compacte i roca puntual, amb retroexcavadora i amb les terres deixades a la vora, formació de llit de sorra de 10 cm de gruix, tornar a tapar amb el material original i compactar Tot posat en obra i col·locat (P - 17)	15,03	453,000	6.808,59
5	PFB3-DVVI	m	Tub de polietilè de designació PE 100, de 100 mm de diàmetre nominal, de 16 bar de pressió nominal, sèrie SDR 17, UNE-EN 12201-2, en rotlles de 100 m, soldat amb maniguets d'electrosoldadura, amb grau de dificultat mitjà, i col·locat al fons de la rasa (P - 10)	21,93	453,000	9.934,29
6	DJMA-NOU2	u	Subministra i instal·lació de Vàlvula reductora de pressió amb rosca, de diàmetre nominal 2''1/2, de 25 bar de pressió màxima i amb un diferencial màxim regulable entre 19 i 24 bar, de llautó, amb manòmetre. (P - 1)	406,42	1,000	406,42
7	XRVAE14	m3	Paviment de formigó HA-25/B / 40 / Ila de consistència tova, grandària màxima del granulat 40 mm, amb >= 275 kg/m3 de ciment, apte per a classe d'exposició Ila, amb fibres de vidre (5 kg/m3) , col·locat (P - 21)	167,45	2,025	339,09

PRESSUPOST

8	XCRVO11	km	Millora de camí existent, recuperant l'amplada original del camí (traient esllavissades i vegetació). Inclou picar les pedres i roques del ferm, repàs dels trencaaiqües existents i construcció de trencaaiqües nous, neteja i repàs de cunetes existents, reperfilat de la plataforma i els talussos, formació de pendent transversal del camí, refinat i compactat (P - 15)	2.969,30	0,250	742,33
9	PA0008	p.a.	Partida alçada a justificar en instal·lació d'arqueta nova a la captació i instal·lació d'un reductor de pressió en el recorregut del tub a l'hidrnat (P - 0)	600,00	1,000	600,00

TOTAL	Capítol	01.11				20.341,11
--------------	----------------	--------------	--	--	--	------------------

Obra	01	Pressupost PRTR LOT 1
Capítol	12	Bassa de Colldejou (Alt Urgell)

NUM. CODI	UA	DESCRIPCIÓ	PREU	AMIDAMENT	IMPORT	
1	K898U006	m2	Pintat arlequinat en franja superior de 40 cm del de punt d'aigua, amb pintura blanca i vermella alternant bandes de 2 m de longitud, amb una capa de fons i dues d'acabat. (P - 4)	39,20	11,200	439,04
2	PRAAE04	u	Rampa simple anti-ofegament de fauna de 3 trams (5,4 metres) per a dipòsit amb parets verticals. Estructura de planxa 2 mm inoxidable amb entramat de plàstic. Tot el material metàl·lic és d'inoxidable. Inclou Transport i instal·lació (P - 12)	2.169,85	1,000	2.169,85
3	RCEAS00X	u	Col·locació de senyal informativa de plàstic de dimensions mínimes de 60 cm d'alçada i 100 cm d'amplada sobre la paret del punt d'aigua on s'indicarà que el dipòsit és un punt d'agua i que resta prohibit banyar-se. A la part inferior s'indicarà l'entitat responsable del punt d'aigua i les senyals de prohibit banyar-se. (P - 14)	200,41	1,000	200,41

TOTAL	Capítol	01.12				2.809,30
--------------	----------------	--------------	--	--	--	-----------------

Obra	01	Pressupost PRTR LOT 1
Capítol	13	Bassa de Montanisell
Títol 3	01	Formigonat bassa Montanisell

NUM. CODI	UA	DESCRIPCIÓ	PREU	AMIDAMENT	IMPORT	
1	XRV20	m2	Formigoat de paret de punt d'aigua de xapa per unitat de 10 cm de gruix sobre les parets, amb una armadura de 65 kg/m3 de formigó, amb 5 cm de recobrimet mínim. Formigó per armar HA - 30 / B / 20 / XC4 + XD2 amb una quantitat de ciment de 325 kg/m3 i relació aigua ciment =< 0.5. Inclou acabat posterior amb arremilinat (P - 20)	57,78	72,500	4.189,05
2	P6182-452S	m2	Paret divisòria d'una cara vista de 40 cm de gruix de bloc foradat de morter ciment, de 400x200x200 mm, rugós, gris amb components hidrofugants, categoria I segons la norma UNE-EN 771-3, col·locat amb morter ciment 1:8 de ciment pòrtland amb filler calçari (P - 5)	70,09	12,500	876,13
3	P811-H7RD	m2	Arrebossat reglejat sobre parament vertical, a 3,00 m d'alçària, com a màxim, amb morter de calç 1:4, elaborat a l'obra remolinat (P - 8)	26,24	12,500	328,00
4	E61ZLOF4	m3	Formigonament per a parets de blocs de ceràmica alleugerida, amb formigó per armar HA - 25 / B / 20 / XC1 amb una quantitat de ciment de 275 kg/m3 i relació aigua ciment =< 0.6, col·locat manualment (P - 2)	123,85	7,200	891,72
5	ENOU300H	kg	Acer en barres corrugades B500S de límit elàstic >= 500 N/mm2 per a l'armadura de parets de blocs de morter de ciment, collat amb resina (P - 3)	1,39	40,462	56,24

TOTAL	Títol 3	01.13.01				6.341,14
--------------	----------------	-----------------	--	--	--	-----------------

Obra	01	Pressupost PRTR LOT 1
------	----	-----------------------

PRESSUPOST

Capitol	13	Bassa de Montanisell
Títol 3	02	Altres treballs bassa Montanisell

NUM. CODI	UA	DESCRIPCIÓ	PREU	AMIDAMENT	IMPORT
1 PR11-8I8UA	m2	Desbrossada selectiva en àrees de seguretat manual de braç i trituració de les restes in situ, incloent treballs amb motosserra de tallada d'arbres (P - 11)	0,25	400,000	100,00
2 K898U006	m2	Pintat arlequinat en franja superior de 40 cm del de punt d'aigua, amb pintura blanca i vermella alternant bandes de 2 m de longitud, amb una capa de fons i dues d'acabat. (P - 4)	39,20	11,600	454,72
3 P6A5-DRM5	m	Reixat d'acer d'alçària 2 m amb tela metàl·lica de torsió simple amb acabat galvanitzat, de 50 mm de pas de malla i diàmetre 2.7 i 2,7 mm, pals de tub galvanitzat de diàmetre 50 mm col·locats cada 3 m ancorats a l'obra i part proporcional de pals per a punts singulars (P - 7)	38,64	76,000	2.936,64
4 P6A2-4IKR	u	Porta de dues fulles batents de 3x2 m de llum de pas d'acer galvanitzat en calent, amb bastidor de tub de 40x40x2 mm i malla simple torsió de 50/14 mm de pas i 2,2 mm de gruix, muntants de tub de 80x80x2 mm Indeterminat, passador amb topall antiobertura, perns regulables, pany de cop i clau i pom, acabat galvanitzat, col·locada (P - 6)	430,03	1,000	430,03
5 RCEAS00X	u	Col·locació de senyal informativa de plàstic de dimensions mínimes de 60 cm d'alçada i 100 cm d'amplada sobre la paret del punt d'aigua on s'indicarà que el dipòsit és un punt d'aigua i que resta prohibit banyar-se. A la part inferior s'indicarà l'entitat responsable del punt d'aigua i les senyals de prohibit banyar-se. (P - 14)	200,41	1,000	200,41
6 PA0009	p.a.	Partida alçada a justificar en instal·lar un hidrant nou, repujar els tubs de buidat i d'hidrant per sobresortir del reformigomat i altres (P - 0)	2.500,00	1,000	2.500,00

TOTAL Títol 3		01.13.02			6.621,80
----------------------	--	-----------------	--	--	-----------------

Obra	01	Pressupost PRTR LOT 1
Capitol	14	Bassa de Cortiuda
Títol 3	01	Formigonat bassa Cortiuda

NUM. CODI	UA	DESCRIPCIÓ	PREU	AMIDAMENT	IMPORT
1 XRV20	m2	Formigoat de paret de punt d'aigua de xapa per unitat de 10 cm de gruix sobre les parets, amb una armadura de 65 kg/m3 de formigó, amb 5 cm de recobriments mínim. Formigó per armar HA - 30 / B / 20 / XC4 + XD2 amb una quantitat de ciment de 325 kg/m3 i relació aigua ciment =< 0.5. Inclou acabat posterior amb arremilinat (P - 20)	57,78	72,500	4.189,05
2 P811-H7RD	m2	Arrebossat reglejat sobre parament vertical, a 3,00 m d'alçària, com a màxim, amb morter de calç 1:4, elaborat a l'obra remolinat (P - 8)	26,24	12,500	328,00
3 P6182-452S	m2	Paret divisòria d'una cara vista de 40 cm de gruix de bloc foradat de morter ciment, de 400x200x200 mm, rugós, gris amb components hidrofugants, categoria I segons la norma UNE-EN 771-3, col·locat amb morter ciment 1:8 de ciment pòrtland amb filler calcari (P - 5)	70,09	25,000	1.752,25
4 ENOU300H	kg	Acer en barres corrugades B500S de límit elàstic >= 500 N/mm2 per a l'armadura de parets de blocs de morter de ciment, collat amb resina (P - 3)	1,39	40,462	56,24
5 E61ZLOF4	m3	Formigonament per a parets de blocs de ceràmica alleugerida, amb formigó per armar HA - 25 / B / 20 / XC1 amb una quantitat de ciment de 275 kg/m3 i relació aigua ciment =< 0.6, col·locat manualment (P - 2)	123,85	7,200	891,72

TOTAL Títol 3		01.14.01			7.217,26
----------------------	--	-----------------	--	--	-----------------

Obra	01	Pressupost PRTR LOT 1
Capitol	14	Bassa de Cortiuda
Títol 3	02	Altres treballs bassa Cortiuda

PRESSUPOST

NUM. CODI	UA	DESCRIPCIÓ	PREU	AMIDAMENT	IMPORT
1	PR11-818UA	m2 Desbrossada selectiva en àrees de seguretat manual de braç i trituració de les restes in situ, incloent treballs amb motosserra de tallada d'arbres (P - 11)	0,25	400,000	100,00
2	XK20	PA Buidatge i neteja de sediments del punt d'aigua (P - 16)	331,77	1,000	331,77
3	K898U006	m2 Pintat arlequinat en franja superior de 40 cm del de punt d'aigua, amb pintura blanca i vermella alternant bandes de 2 m de longitud, amb una capa de fons i dues d'acabat. (P - 4)	39,20	11,600	454,72
4	RCEAS00X	u Col·locació de senyal informativa de plàstic de dimensions mínimes de 60 cm d'alçada i 100 cm d'amplada sobre la paret del punt d'aigua on s'indicarà que el dipòsit és un punt d'agua i que resta prohibit banyar-se. A la part inferior s'indicarà l'entitat responsable del punt d'aigua i les senyals de prohibit banyar-se. (P - 14)	200,41	1,000	200,41
TOTAL	Títol 3	01.14.02			1.086,90

Obra	01	Pressupost PRTR LOT 1
Capítol	15	Bassa de cal Cordill
Títol 3	01	Formigonat bassa cal Cordill

NUM. CODI	UA	DESCRIPCIÓ	PREU	AMIDAMENT	IMPORT
1	XRV20	m2 Formigoat de paret de punt d'aigua de xapa per unitat de 10 cm de gruix sobre les parets, amb una armadura de 65 kg/m ³ de formigó, amb 5 cm de recobriments mínim. Formigó per armar HA - 30 / B / 20 / XC4 + XD2 amb una quantitat de ciment de 325 kg/m ³ i relació aigua ciment =< 0.5. Inclou acabat posterior amb arremilinat (P - 20)	57,78	72,500	4.189,05
2	P6182-452S	m2 Paret divisòria d'una cara vista de 40 cm de gruix de bloc foradat de morter ciment, de 400x200x200 mm, rugós, gris amb components hidrofugants, categoria I segons la norma UNE-EN 771-3, col·locat amb morter ciment 1:8 de ciment pòrtland amb filler calcari (P - 5)	70,09	25,000	1.752,25
3	P811-H7RD	m2 Arrebossat reglejat sobre parament vertical, a 3,00 m d'alçària, com a màxim, amb morter de calç 1:4, elaborat a l'obra remolinat (P - 8)	26,24	12,500	328,00
4	ENOU300H	kg Acer en barres corrugades B500S de límit elàstic >= 500 N/mm ² per a l'armadura de parets de blocs de morter de ciment, collat amb resina (P - 3)	1,39	40,462	56,24
5	E61ZLOF4	m3 Formigonament per a parets de blocs de ceràmica alleugerida, amb formigó per armar HA - 25 / B / 20 / XC1 amb una quantitat de ciment de 275 kg/m ³ i relació aigua ciment =< 0.6, col·locat manualment (P - 2)	123,85	7,200	891,72
TOTAL	Títol 3	01.15.01			7.217,26

Obra	01	Pressupost PRTR LOT 1
Capítol	15	Bassa de cal Cordill
Títol 3	02	Altres treballs bassa cal Cordill

NUM. CODI	UA	DESCRIPCIÓ	PREU	AMIDAMENT	IMPORT
1	PR11-818UA	m2 Desbrossada selectiva en àrees de seguretat manual de braç i trituració de les restes in situ, incloent treballs amb motosserra de tallada d'arbres (P - 11)	0,25	1.590,000	397,50
2	XK20	PA Buidatge i neteja de sediments del punt d'aigua (P - 16)	331,77	1,000	331,77
3	K898U006	m2 Pintat arlequinat en franja superior de 40 cm del de punt d'aigua, amb pintura blanca i vermella alternant bandes de 2 m de longitud, amb una capa de fons i dues d'acabat. (P - 4)	39,20	11,200	439,04
4	RCEAS00X	u Col·locació de senyal informativa de plàstic de dimensions mínimes de 60 cm d'alçada i 100 cm d'amplada sobre la paret del punt d'aigua on	200,41	1,000	200,41

PRESSUPOST

		s'indicarà que el dipòsit és un punt d'agua i que resta prohibit banyar-se. A la part inferior s'indicarà l'entitat responsable del punt d'agua i les senyals de prohibit banyar-se. (P - 14)				
5	PA0011	u	Partida alçada a justificar en reparacions bassa Cal Cordill: ajustar boia, etc. (P - 0)	600,00	1,000	600,00
TOTAL	Títol 3		01.15.02			1.968,72

Obra 01 Pressupost PRTR LOT 1
 Capítol 16 Bassa de Santa Eugènia

NUM. CODI	UA	DESCRIPCIÓ	PREU	AMIDAMENT	IMPORT	
1	PRAAE05	m	Metre lineal de rampa anti-ofegament de fauna (P - 13)	246,87	4,000	987,48
TOTAL	Capítol		01.16			987,48

Obra 01 Pressupost PRTR LOT 1
 Capítol 17 Partida alçada

NUM. CODI	UA	DESCRIPCIÓ	PREU	AMIDAMENT	IMPORT	
1	PA0000015	p.a	Partida alçada d'ajudes als trasllats a justificar (P - 9)	10.000,00	1,000	10.000,00
TOTAL	Capítol		01.17			10.000,00

Obra 01 Pressupost PRTR LOT 1
 Capítol 18 Seguretat i salut

NUM. CODI	UA	DESCRIPCIÓ	PREU	AMIDAMENT	IMPORT	
1	XRSS13	u	Seguretat i salut (P - 19)	1.710,00	1,000	1.710,00
TOTAL	Capítol		01.18			1.710,00

RESUM DE PRESSUPOST

NIVELL 2 : Capítol			Import
Capítol	01.01	Bassa Cabanella	4.833,52
Capítol	01.02	Bassa Éller	1.761,54
Capítol	01.03	Bassa d'Anes	5.893,32
Capítol	01.04	Bassa de dalt d'Orèn	1.991,45
Capítol	01.05	Bassa de baix d'Orèn	1.946,93
Capítol	01.06	Bassa Collet Jovell	3.528,49
Capítol	01.07	Bassa Canals	2.062,89
Capítol	01.08	Bassa de dalt de Nèfol	2.787,89
Capítol	01.09	Bassa de baix de Nèfol	2.787,89
Capítol	01.10	Bassa de Coll de Jou (Cerdanya)	2.840,66
Capítol	01.11	Bassa d'Arcavell	20.341,11
Capítol	01.12	Bassa de Colldejou (Alt Urgell)	2.809,30
Capítol	01.13	Bassa de Montanisell	12.962,94
Capítol	01.14	Bassa de Cortiuda	8.304,16
Capítol	01.15	Bassa de cal Cordill	9.185,98
Capítol	01.16	Bassa de Santa Eugènia	987,48
Capítol	01.17	Partida alçada	10.000,00
Capítol	01.18	Seguretat i salut	1.710,00
Obra	01	Pressupost PRTR LOT 1	96.735,55
			96.735,55
NIVELL 1 : Obra			Import
Obra	01	Pressupost PRTR LOT 1	96.735,55
			96.735,55

PRESSUPOST D'EXECUCIÓ PER CONTRACTE

Pàg. 1

PRESSUPOST D'EXECUCIÓ MATERIAL.....	96.735,55
13 % Despeses generals SOBRE 96.735,55.....	12.575,62
6 % Benefici industrial SOBRE 96.735,55.....	5.804,13
Subtotal	115.115,30
21 % IVA SOBRE 115.115,30.....	24.174,21
TOTAL PRESSUPOST PER CONTRACTE €	139.289,51

Aquest pressupost d'execució per contracte puja a

(CENT TRENTA-NOU MIL DOS-CENTS VUITANTA-NOU EUROS AMB CINQUANTA-UN CÈNTIMS)

Barcelona, a data de de signatura,

La redactora del Projecte Modificat

Núria Llusà i Pascual
Enginyera de Forest.
Col·legiada núm.: 6010
Secció de Boscos i Recursos Forestals.
Departament d'Acció Climàtica, Alimentació i Agenda Rural