



Situació E: 1/2000 0 25 50 100



Emplaçament E: 1/500 0 5 10 15 20 25m



Alçat sud. Vista 1



Alçat nord-est. Vista 2



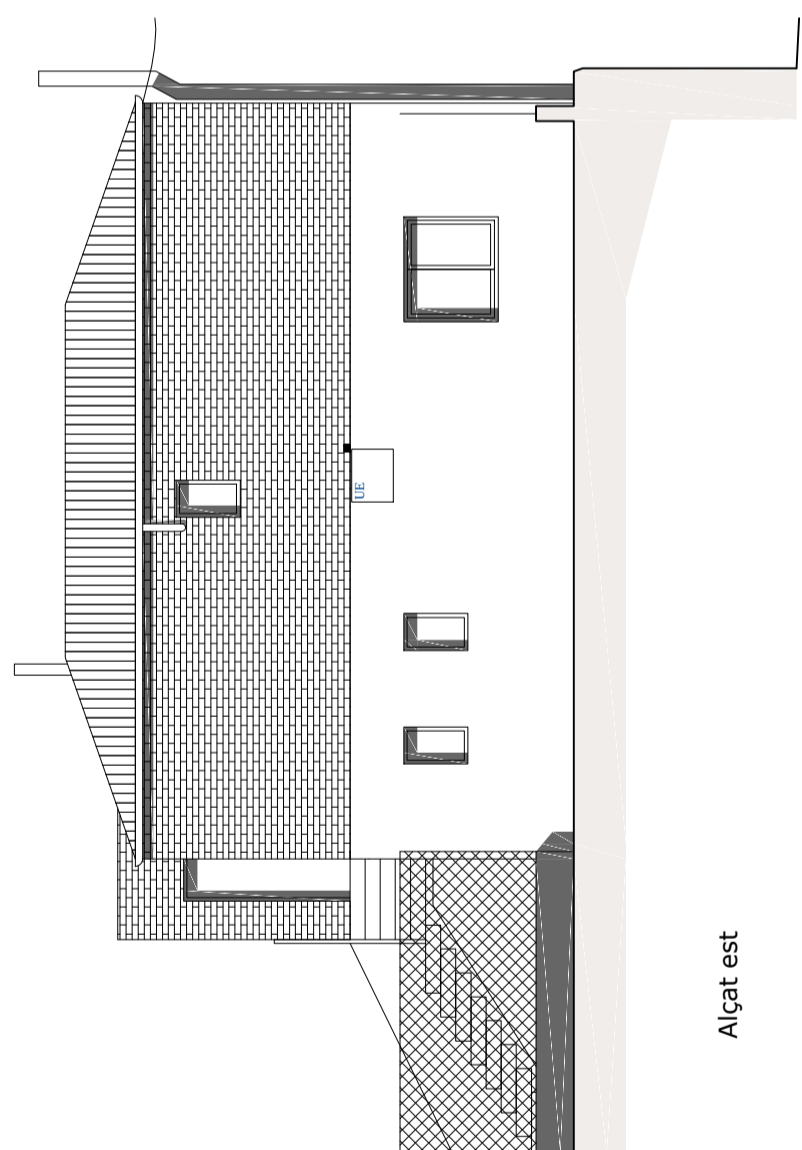
Alçat sud



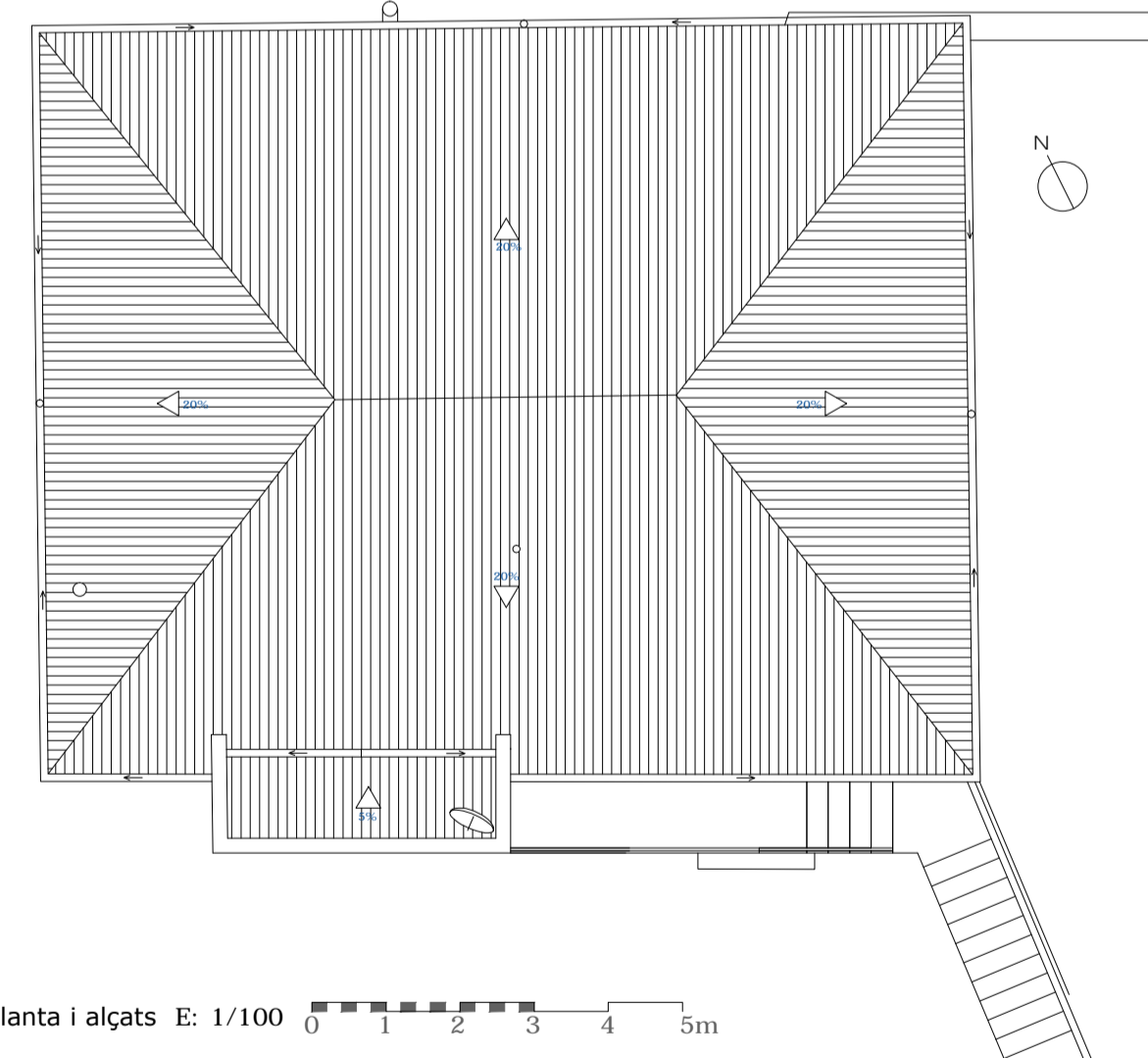
Imatge coberta



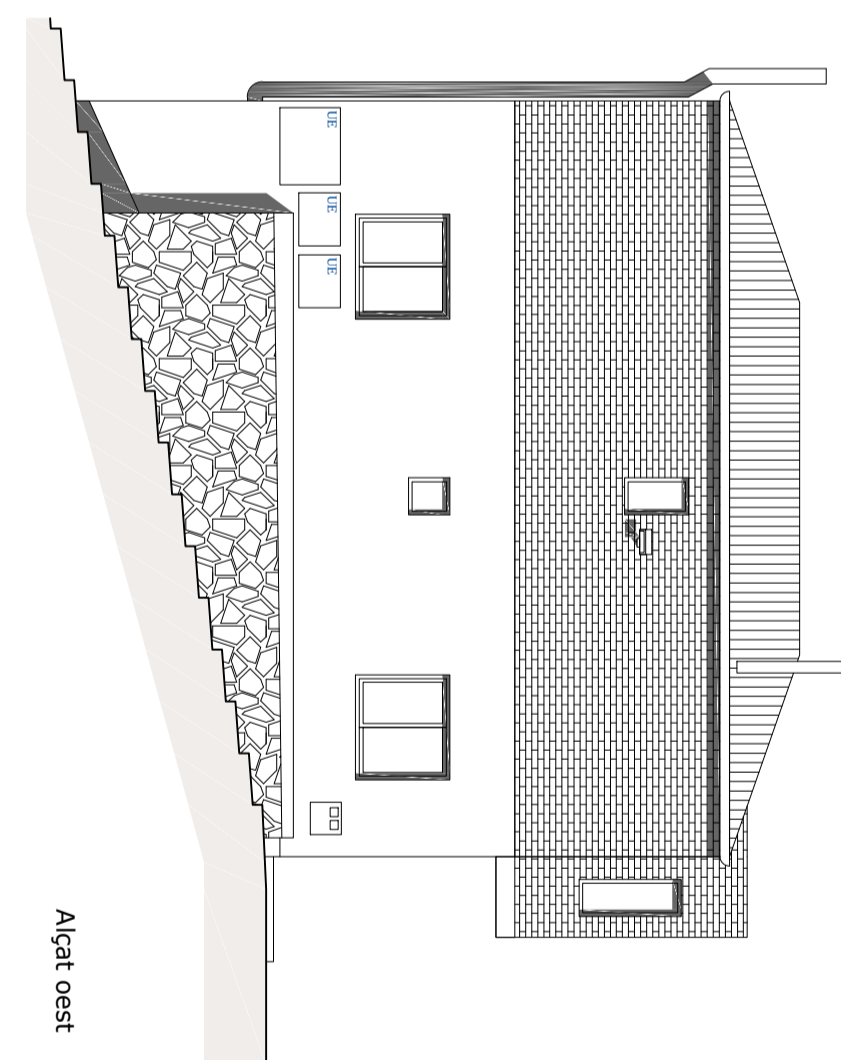
Sala EA



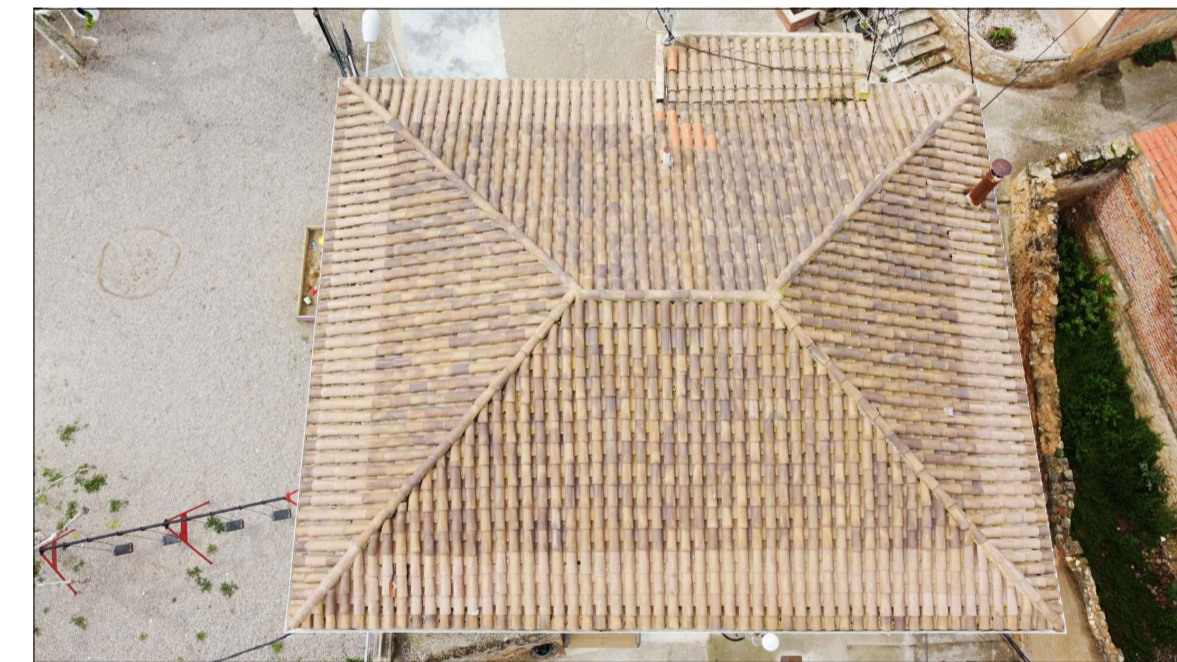
Alçat est



Planta i alçats E: 1/100 0 1 2 3 4 5m



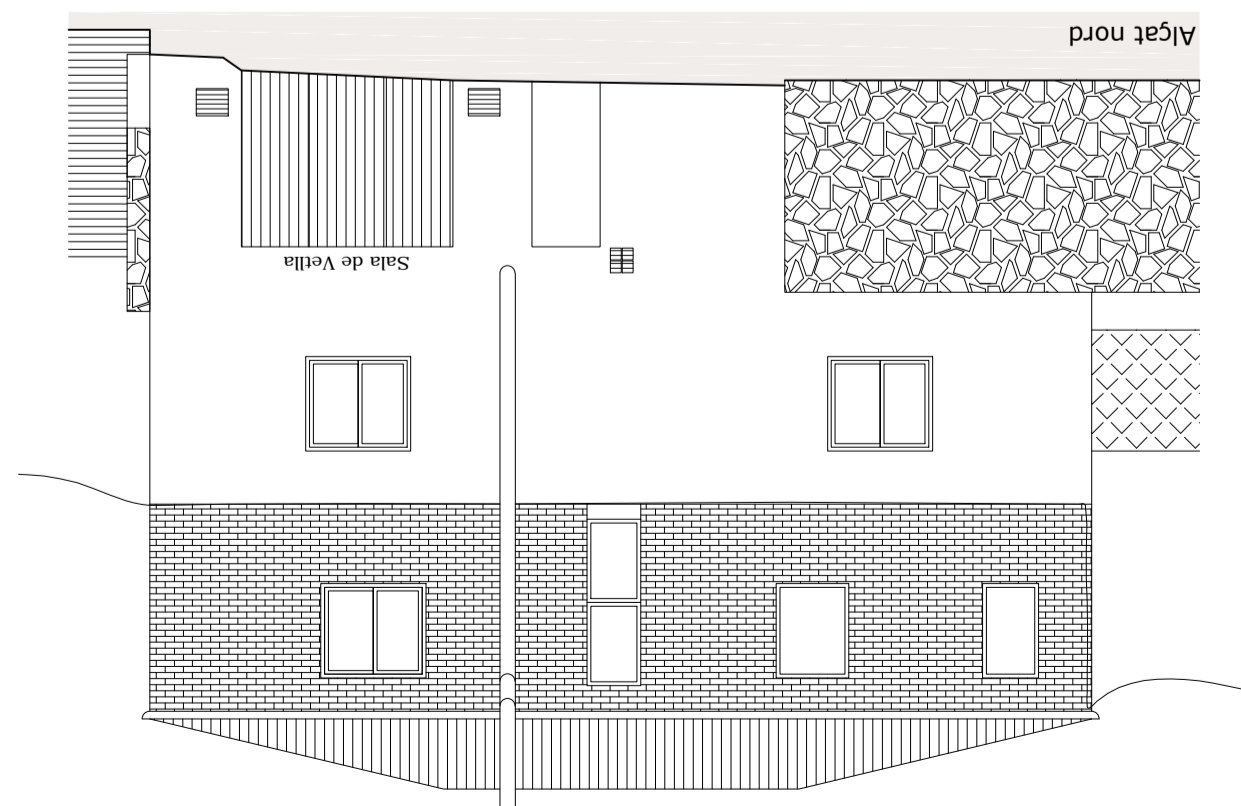
Alçat oest



Imatge coberta



Cuina EA



Alçat nord

NORMATIVA URBANÍSTICA

NORMES DE PLANEJAMENT URBANÍSTIC.
MUNICIPI DE PONENT
Aprovació definitiva en data 18 de febrer de 2015

Obres de reforma interior amb afectació estructural puntual
Creació de 2 habitatges dotacionals dins de l'equipament sanitari - assistencial clau E2
Obres de façana de millora de les condicions d'aïllament i acabat arrebossat i pintat segons normativa

Sense modificació de l'ocupació ni l'edificabilitat

SEPARATA HABITATGE 2 octubre 2022

PROJECTE BÀSIC I D'EXECUCIÓ DE
DIVISIÓ EN DUES UNITATS
HABITACIONALS DE LA PLANTA
PRIMERA D'UN EDIFICI D'EQUIPAMENT
DE TITULARITAT MUNICIPAL A EL
SOLERÀS

SITUACIÓ: Plaça de les escoles, el Soleràs, Lleida
EXPEDIENT Nº: 05/22

PLÀNOL
EMPLAÇAMENT I SITUACIÓ
COBERTA - FAÇANES ESTAT ACTUAL

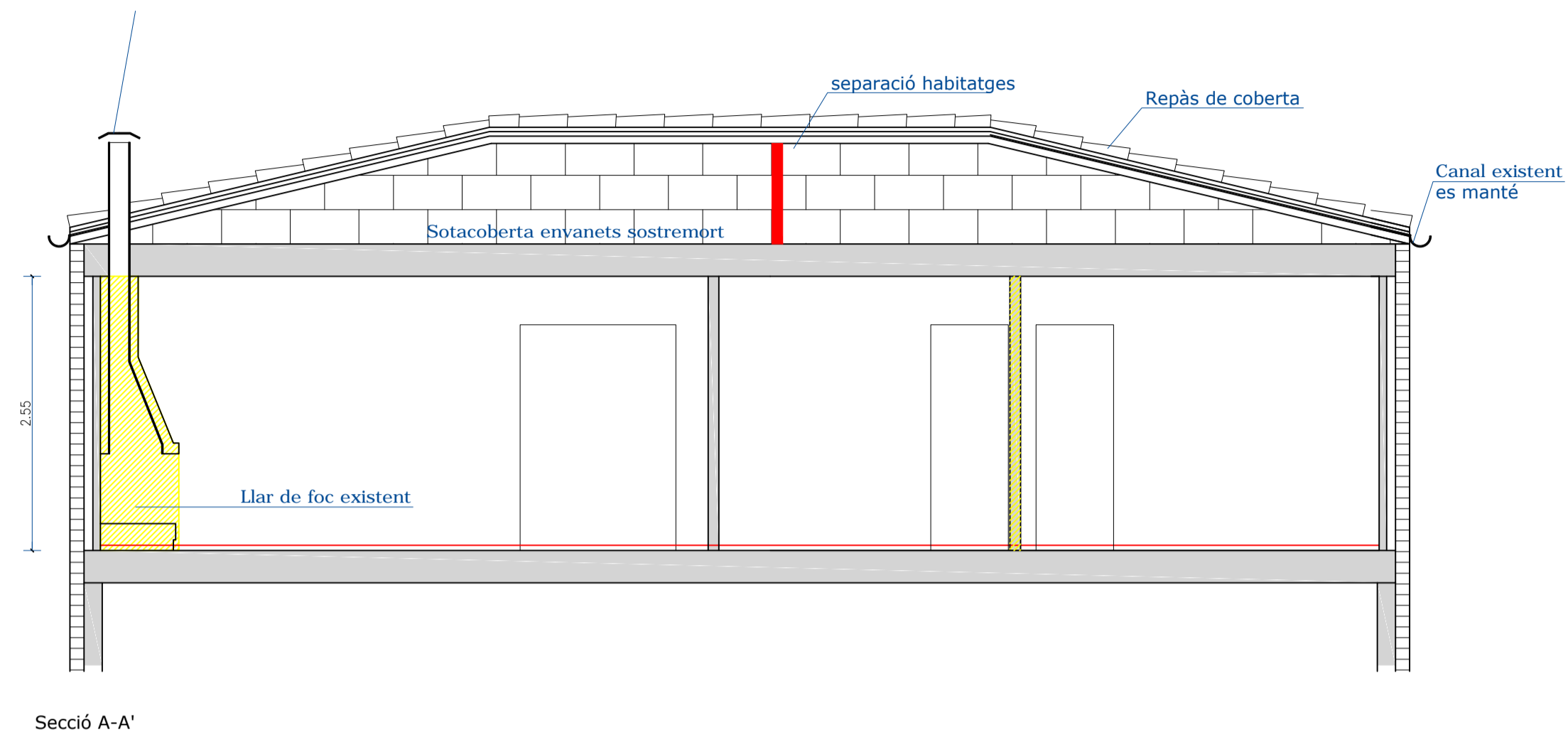
ESCALA: 1/100, 1/500, 1/1000 (DinA1) FULL Nº: 01
DATA: 22/07/2022

FITXER
ARQUITECTES:
Mercè Manonelles Montero
Xavier Solans Lugoñes
Núria Laplaza Faidella

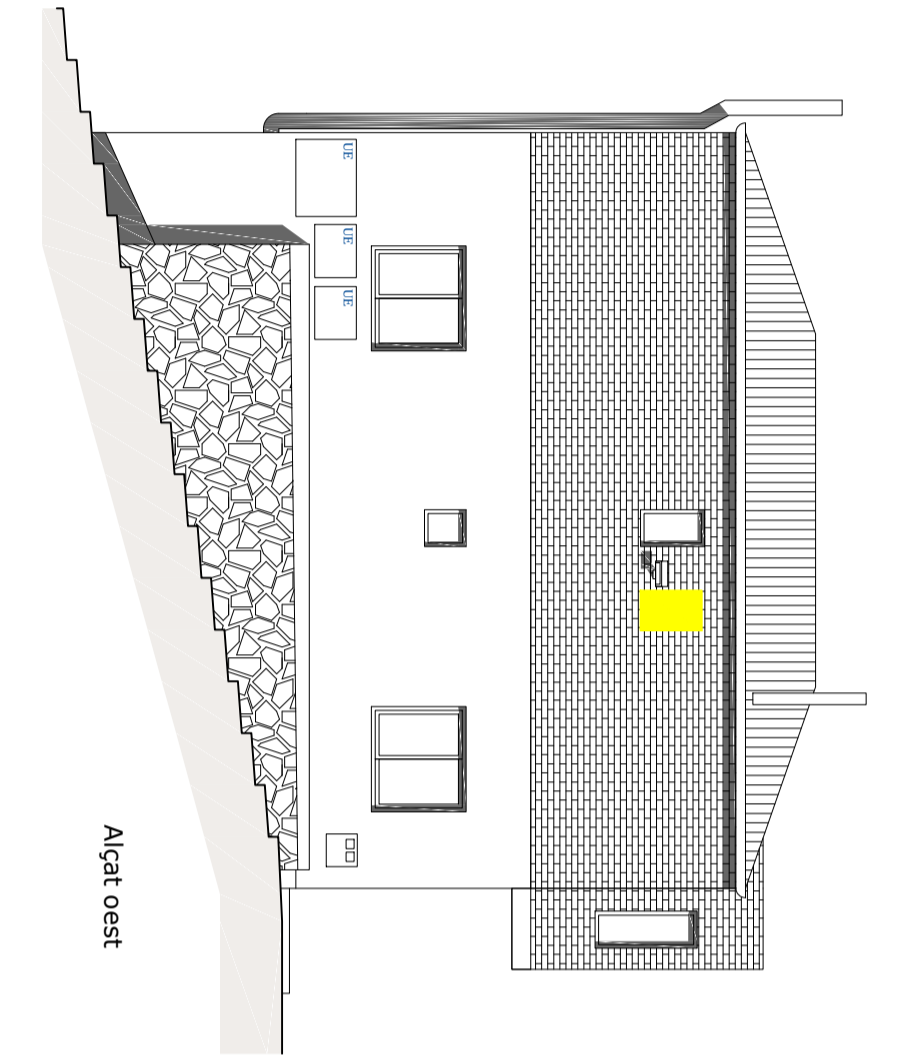
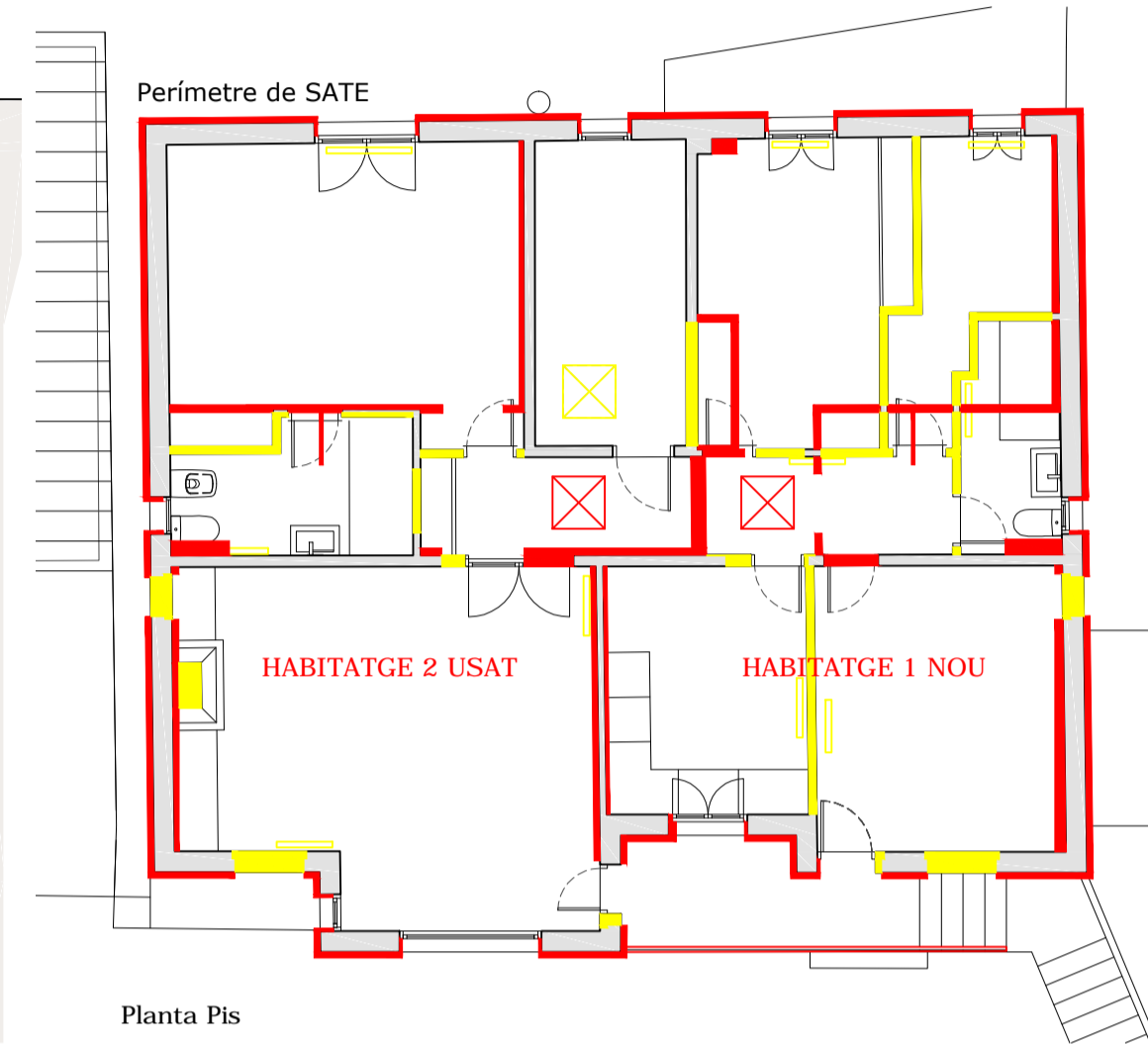
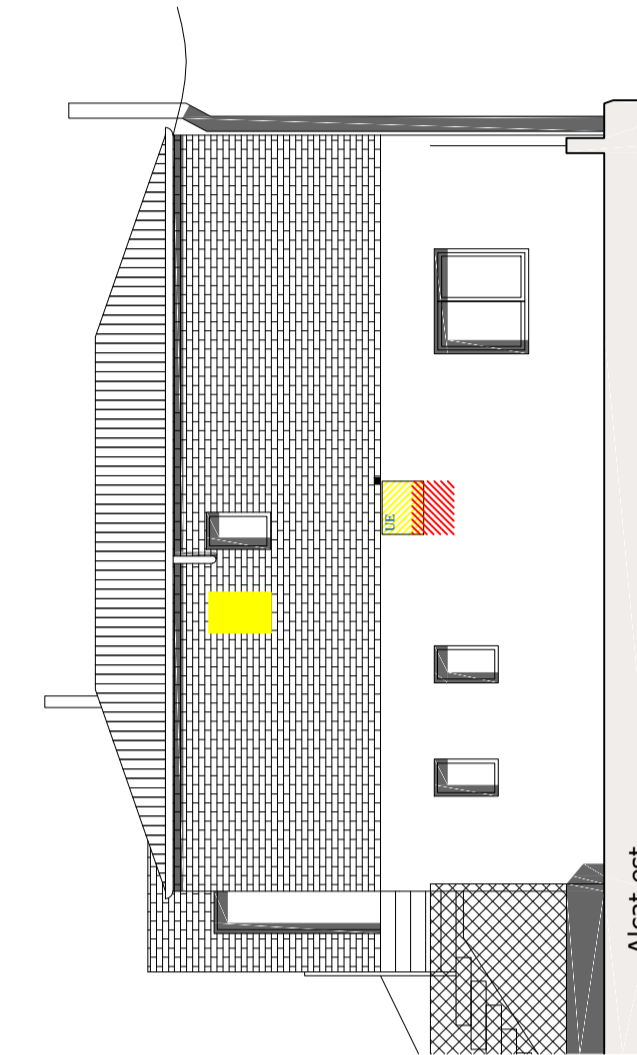
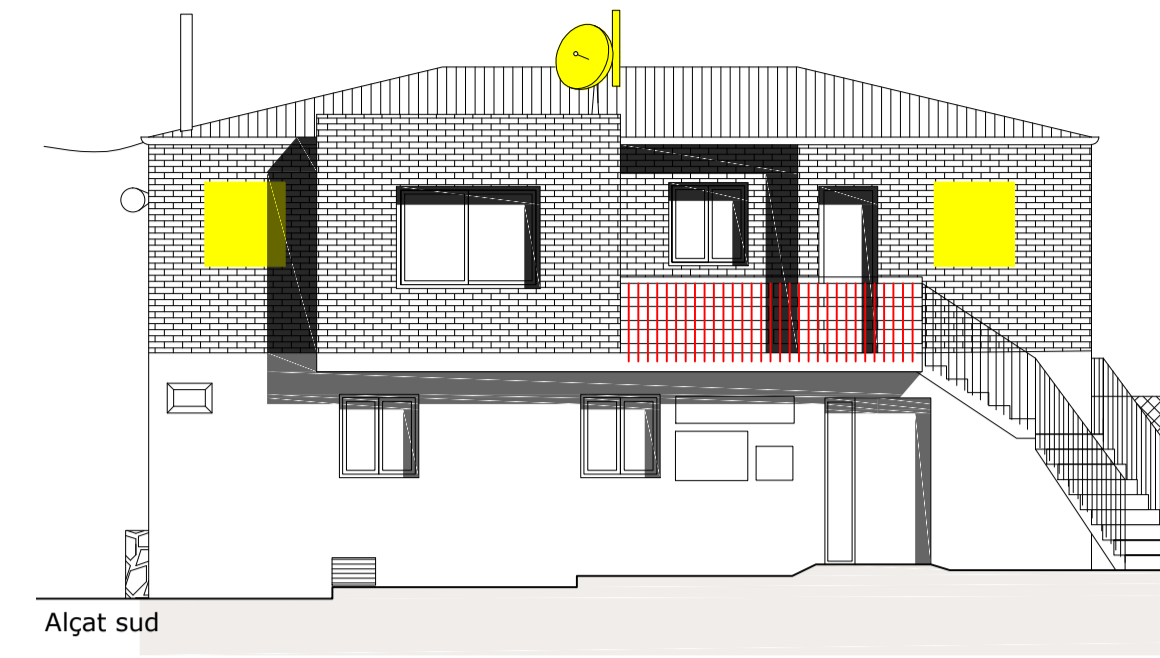
IANJUA ARQUITECTURES SCP.
PROMOTOR:

Generalitat de Catalunya
Departament de la vicepresidència i de polítiques
digitals i territori
Direcció general d'ordenació del territori i urbanisme

EQUIP COL·LABORADOR:
Pau Izquierdo Sánchez-Fortun



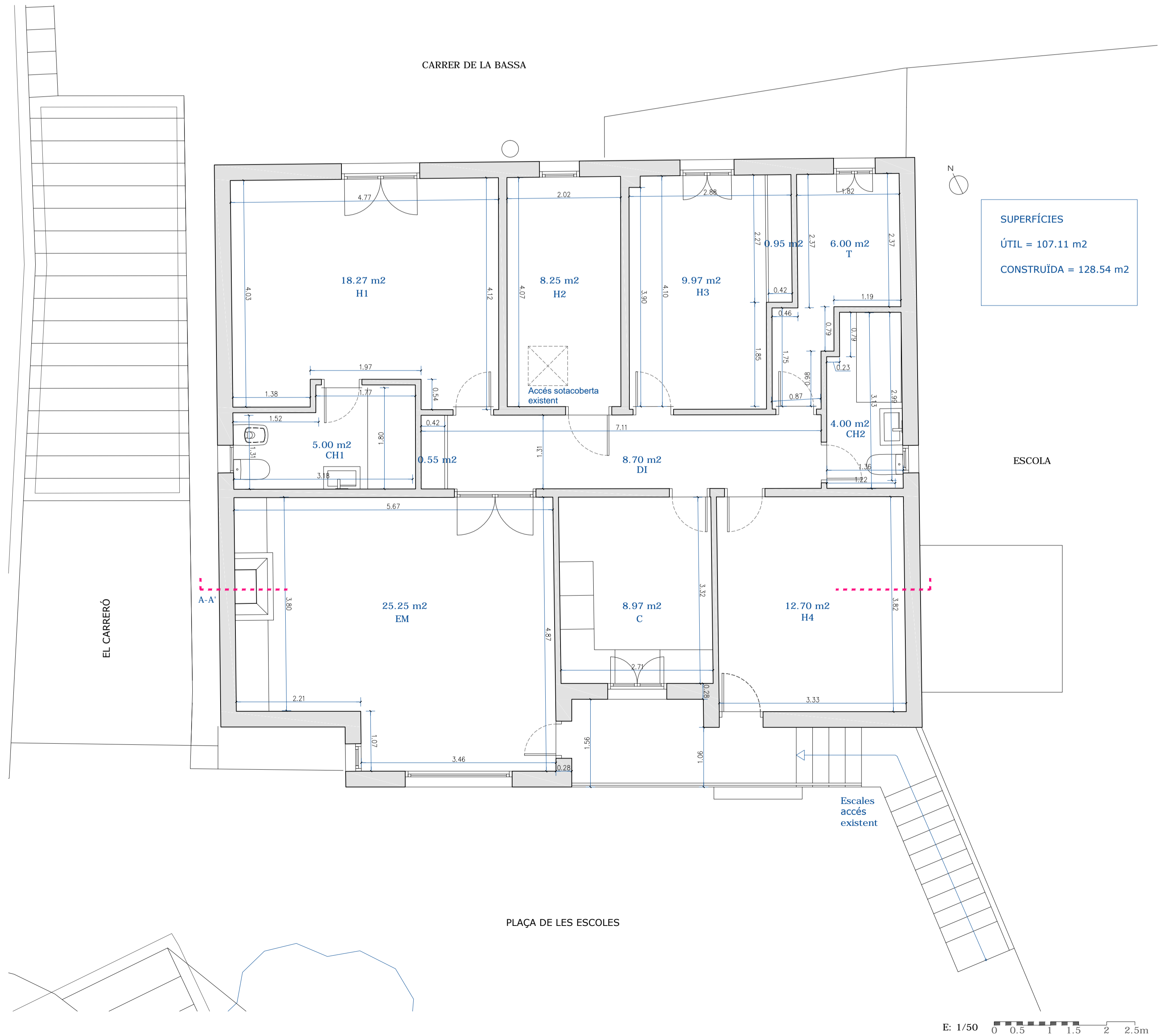
Secció A-A'



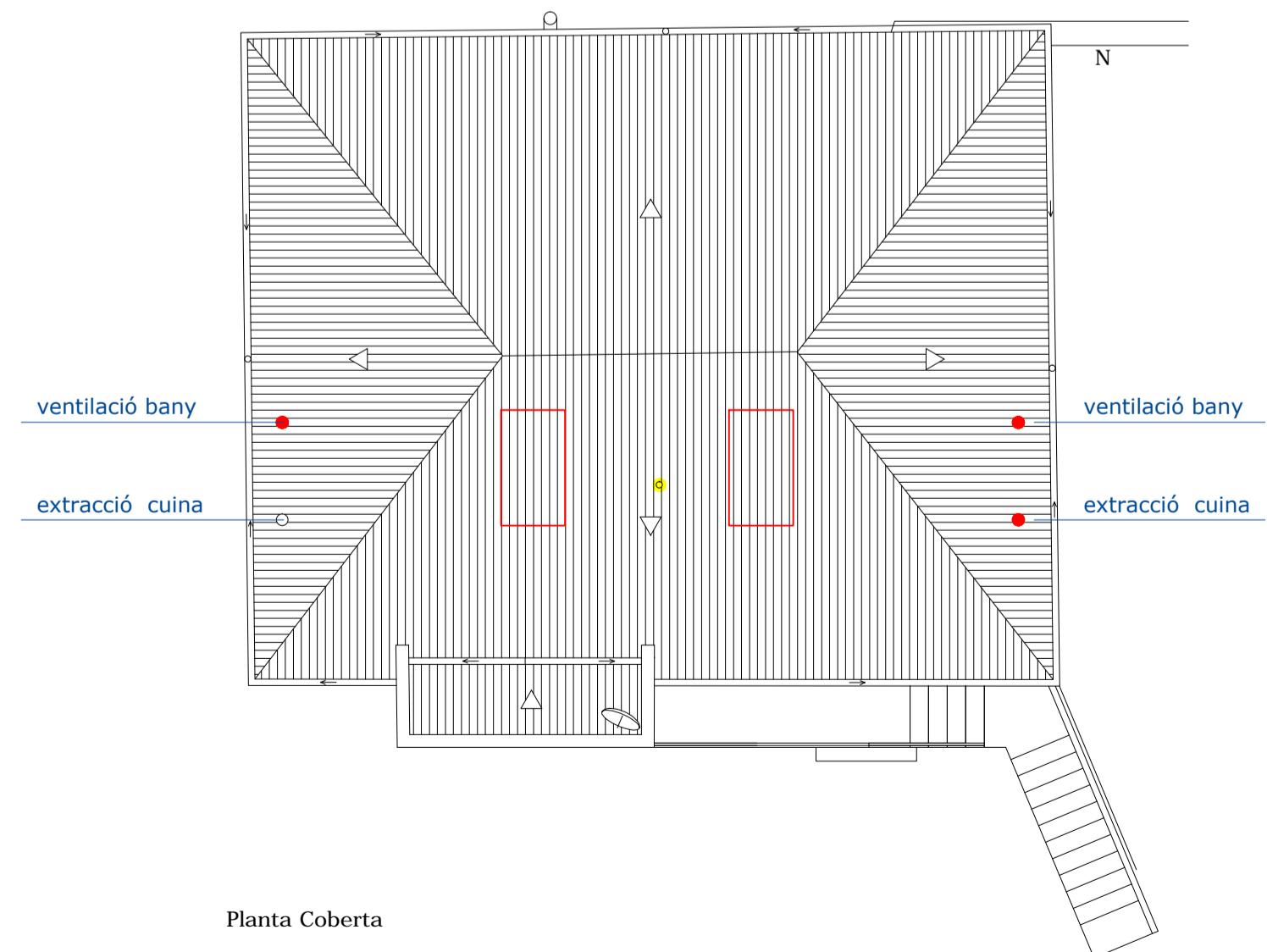
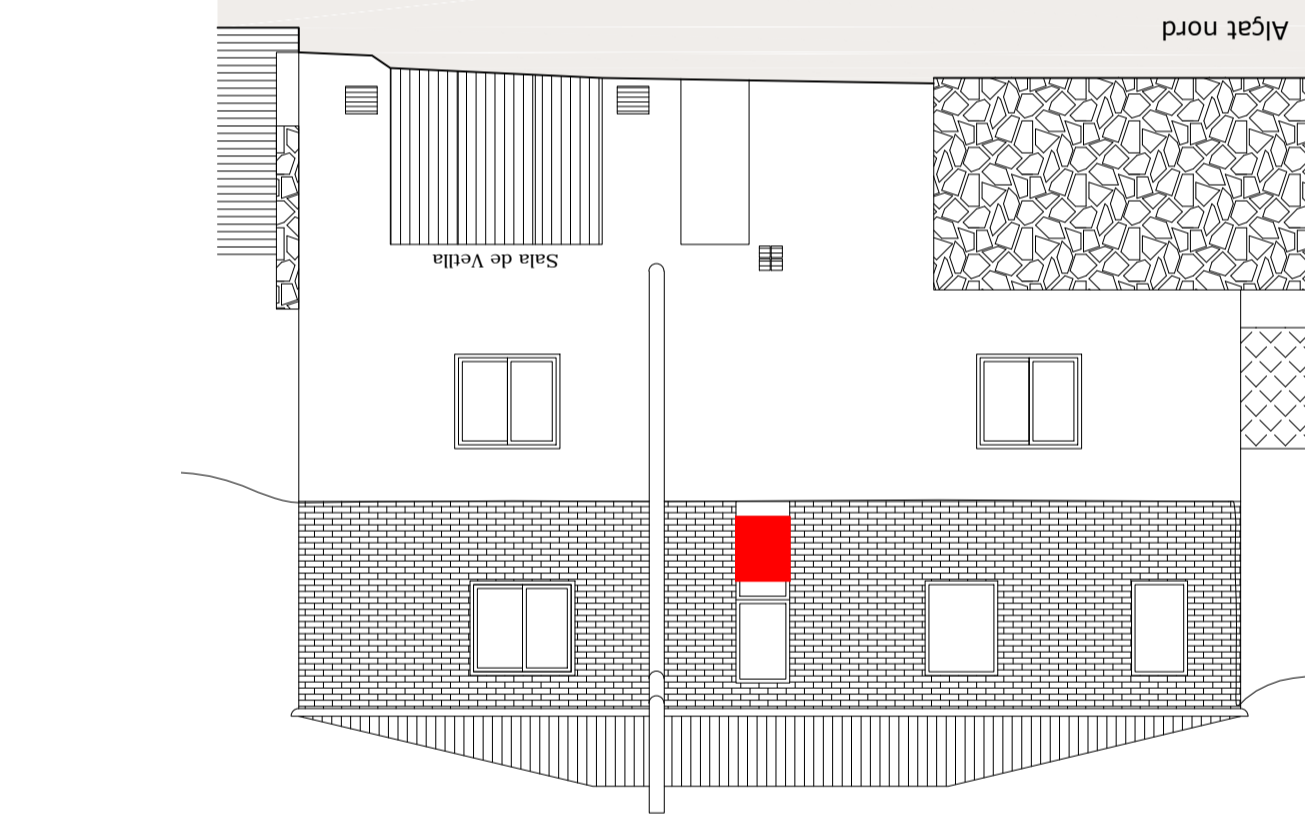
E: 1/100 0 1 2 3 4 5m

■ Enderrocs
■ Obra nova

Instal·lacions de façana:
Desmuntar per muntatge de SATE.
Restituïr en el lloc original.



E: 1/50 0 0.5 1 1.5 2 2.5m



SEPARATA HABITATGE 2 octubre 2022

PROJECTE BÀSIC I D'EXECUCIÓ DE DIVISIÓ EN DUES UNITATS HABITACIONALS DE LA PLANTA PRIMERA D'UN EDIFICI D'EQUIPAMENT DE TITULARITAT MUNICIPAL A EL SOLERÀS

SITUACIÓ: Plaça de les escoles, el Soleràs, Lleida

EXPEDIENT Nº: 05/22

PLÀNOL: PLANTA I SECCIONS ESTAT ACTUAL ENDERROCS I OBRA NOVA

ESCALA: 1/50, 1/100 (DinA1) FULL Nº: 02

DATA: 22/07/2022

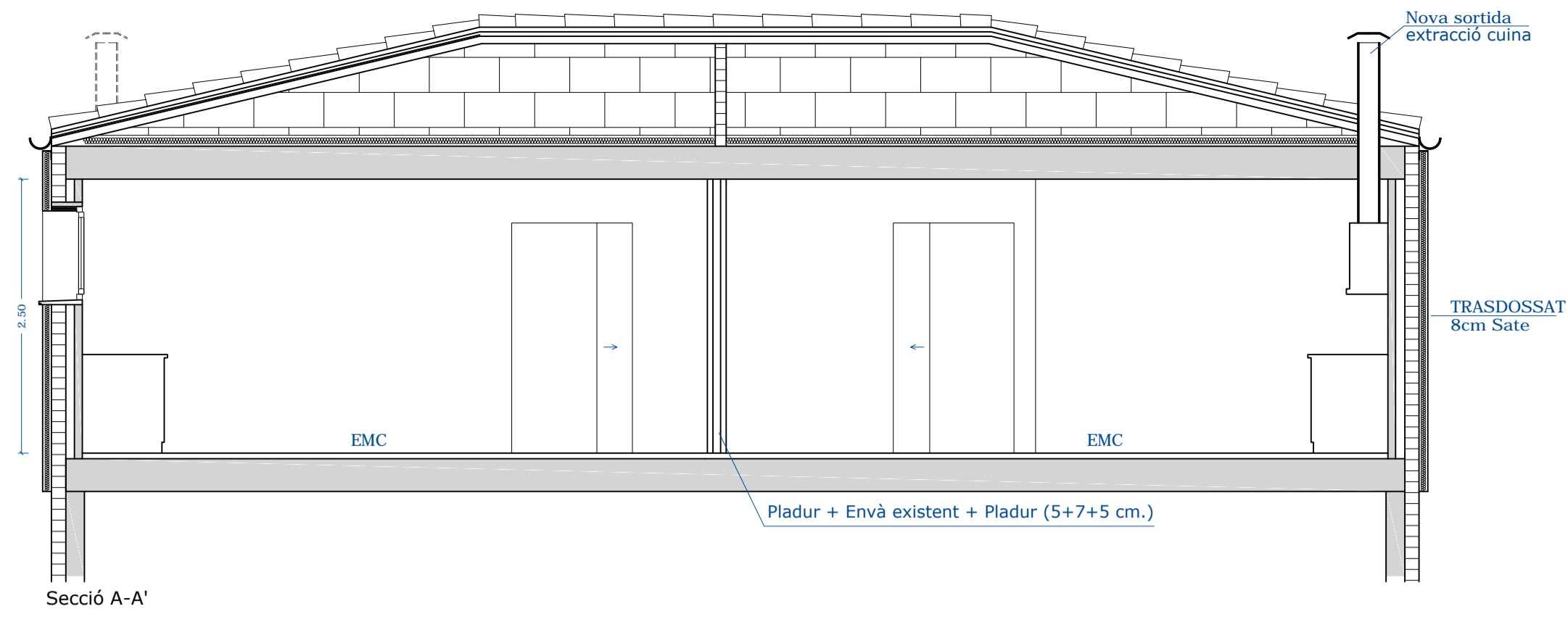
FITXER:

ARQUITECTES:
Mercè Manonelles Montero
Xavier Solans Lugoñes
Núria Laplaza Faidella

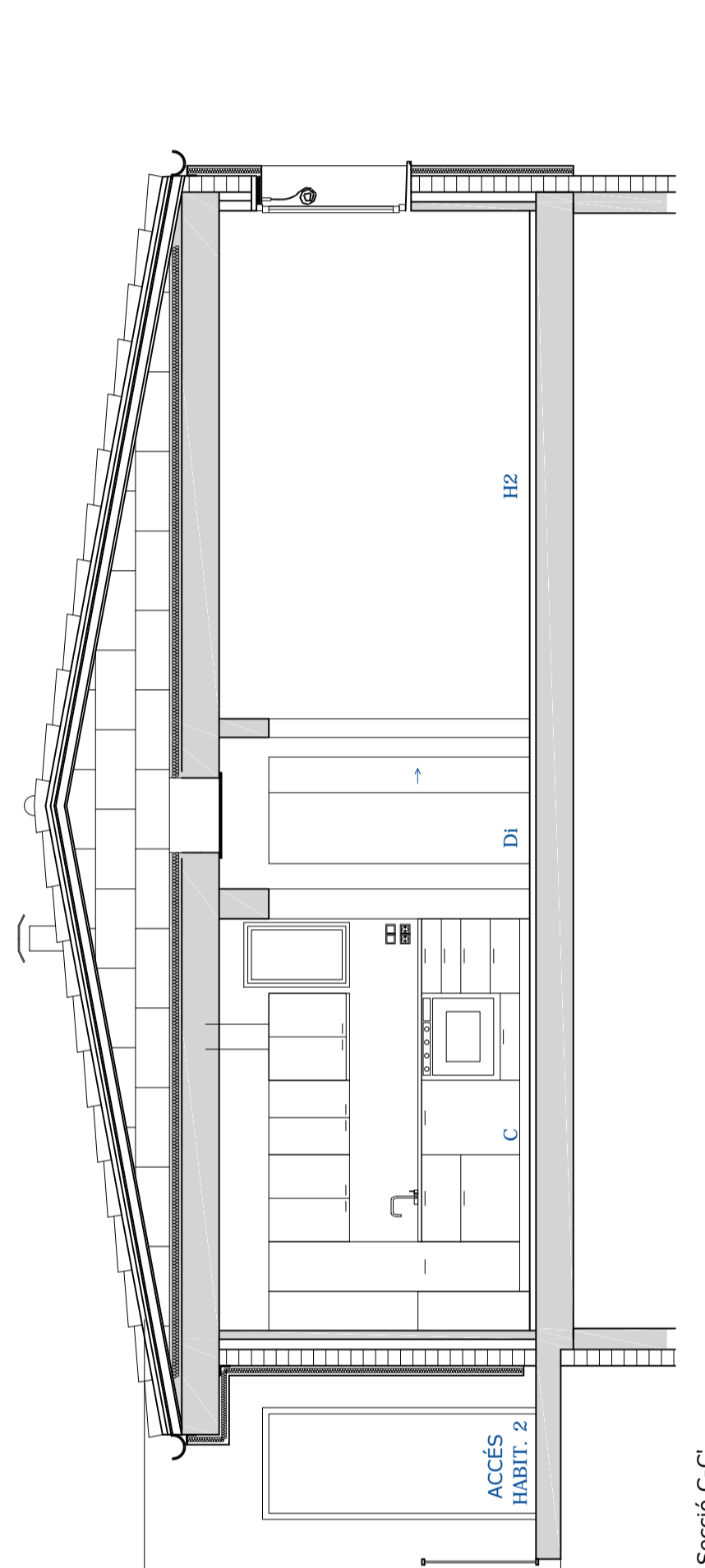
IANUA ARQUITECTURES SCP.

PROMOTOR:
Generalitat de Catalunya
Departament de la vicepresidència i de polítiques digitals i territori
Direcció general d'ordenació del territori i urbanisme

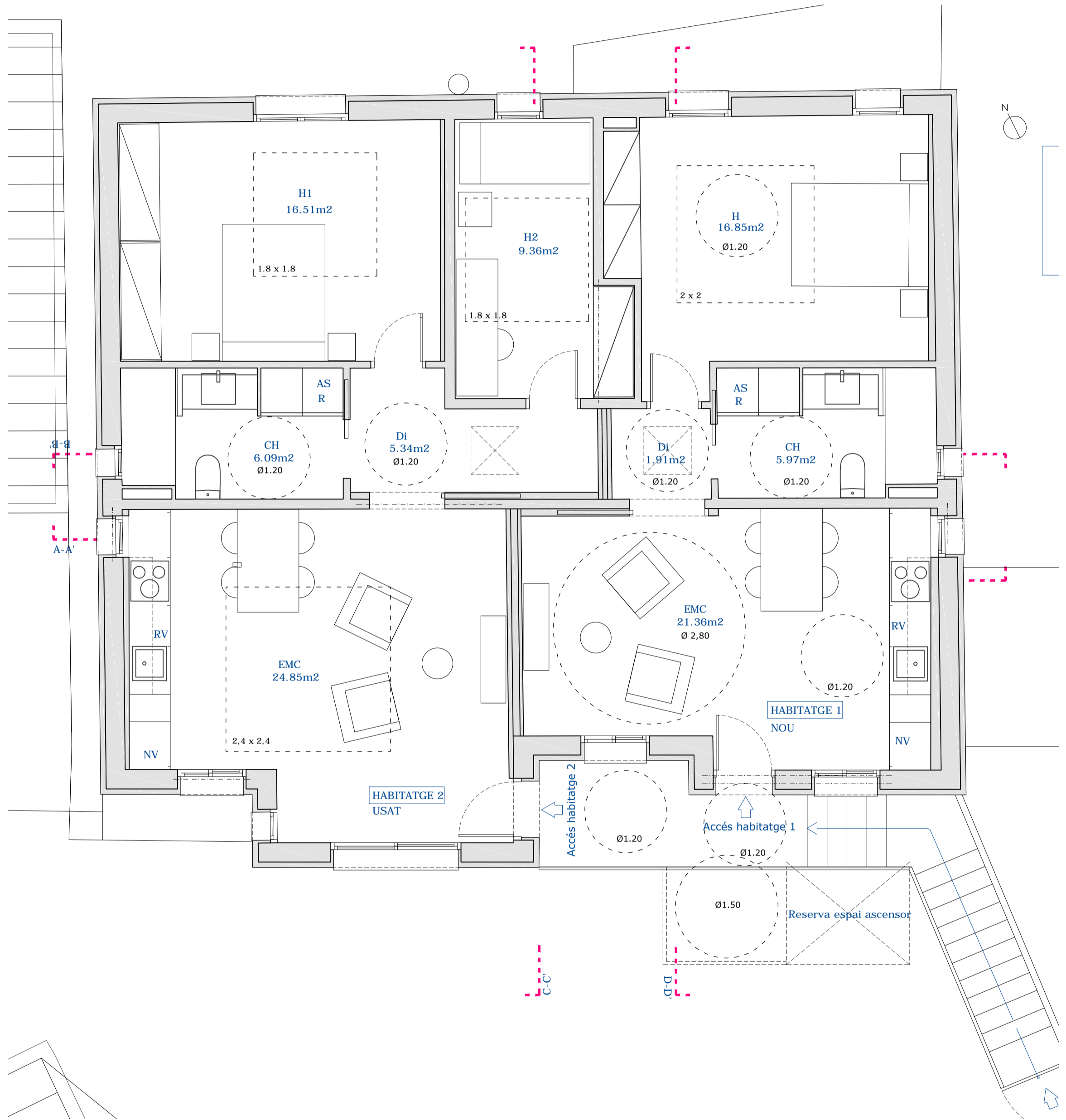
EQUIP COL·LABORADOR:
Pau Izquierdo Sánchez-Fortun



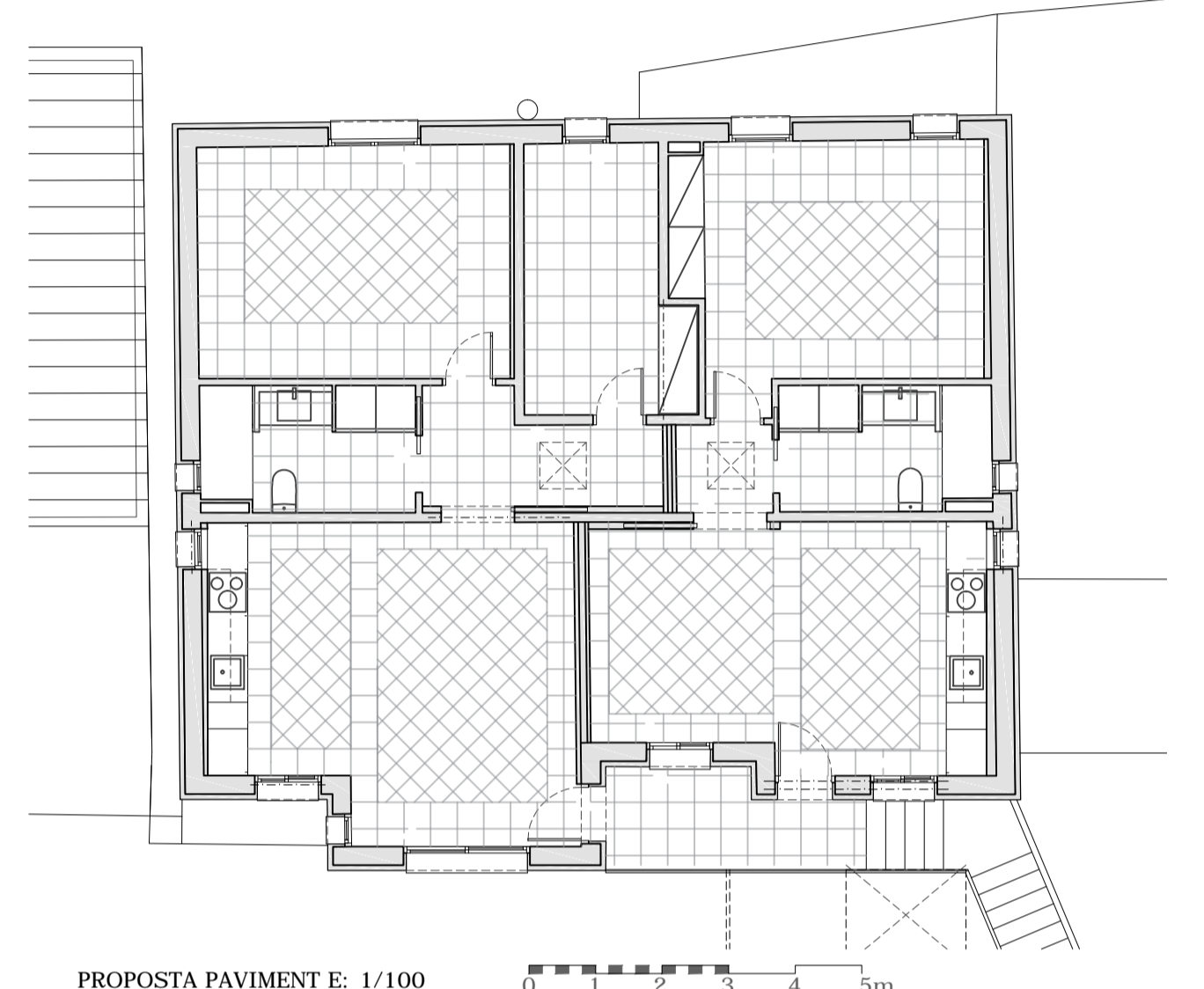
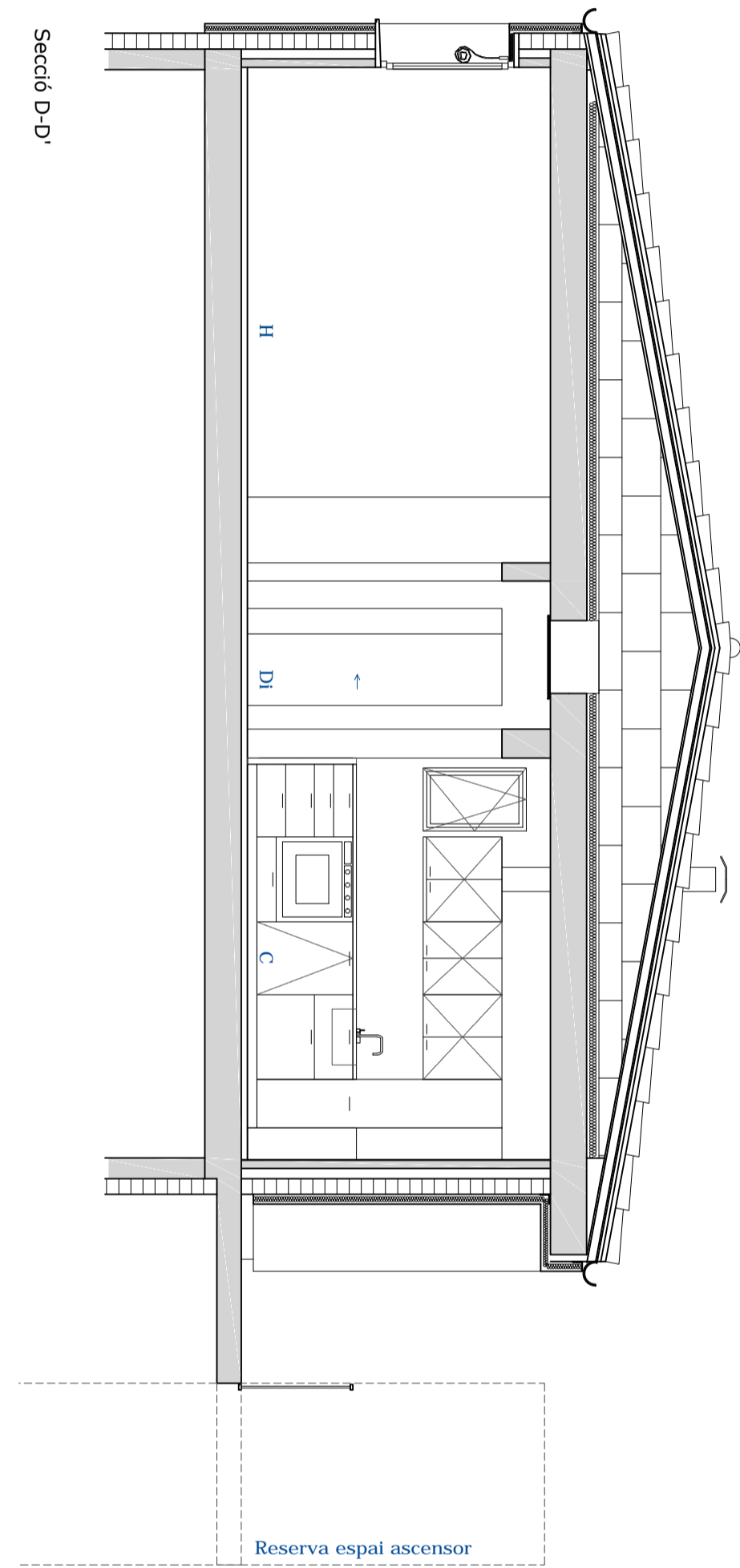
Secció A-A'



Secció C-C'

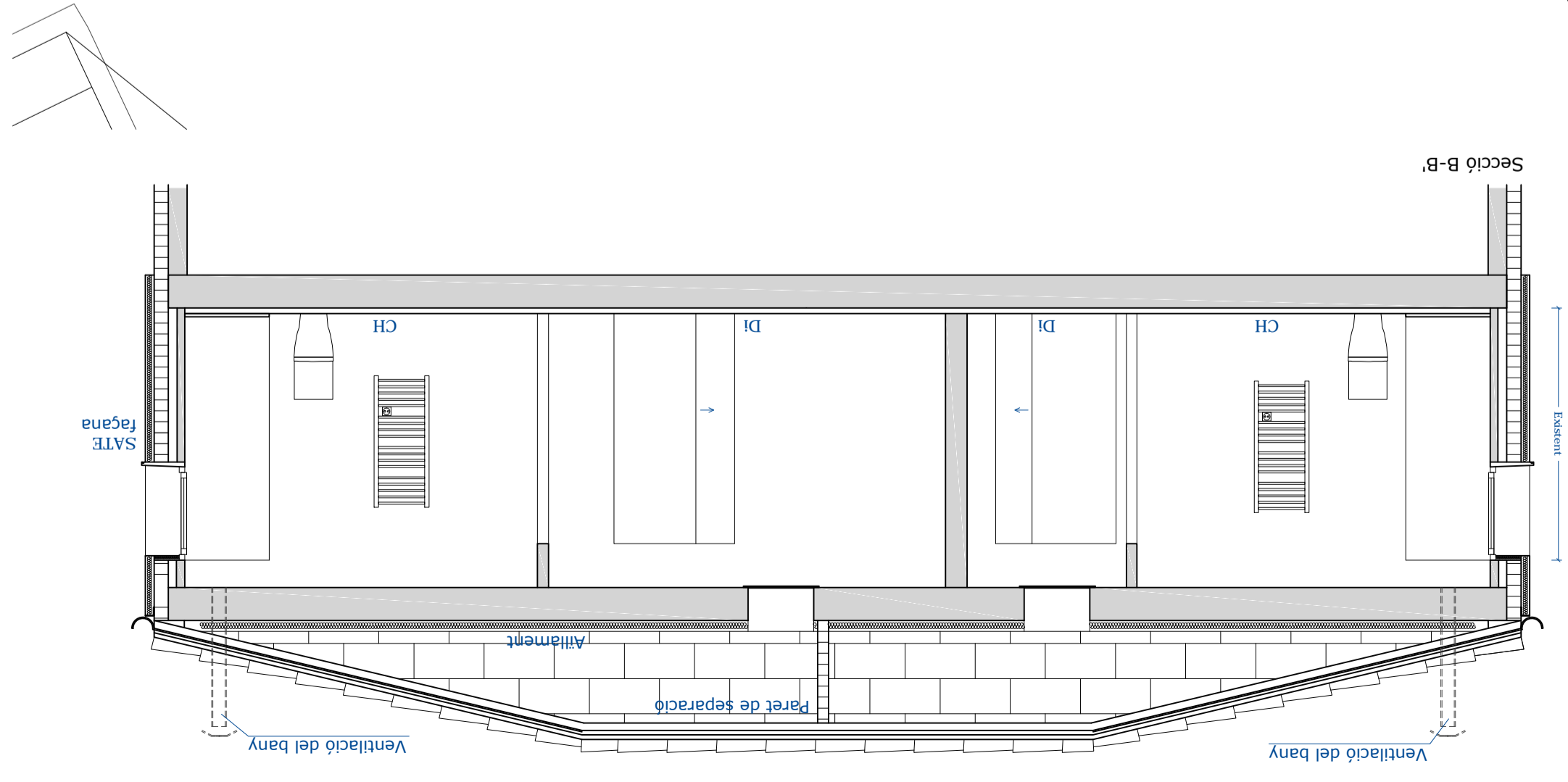


Secció D-D'



PROPOSTA PAVIMENT E: 1/100

- Paviment gres porcelànic rectificat 40 x 40 cm
- Paviment gres porcelànic rectificat 30 x 30 cm



Secció B-B'

E: 1/50

PROPOSTA		SUPERFÍCIES ÚTILS I CONSTRUÏDES			VENTILACIÓ		ALÇADA LLIURE		
Usos		Superfície útil mínima habitabilitat	Superfície útil	Superfície Construïda	Superfície de ventilació habitabilitat	Superfície de ventilació projecte	alçada lliure habitabilitat	alçada lliure de projecte	
PLANTA PIS									
HABITATGE 1 habitatge nou	ESTAR-MENJADOR-CUINA	EMC	20 m ²	21,36 m ²		2,67 m ²	4,53 m ²	2,40 m	2,50 m
	HABITACIÓ	H	6 m ²	16,85 m ²		2,11 m ²	2,13 m ²	2,40 m	2,50 m
	BANY	CH		5,98 m ²		híbrida	híbrida	2,20 m	2,50 m
	DISTRIBUIDOR	Di		1,91 m ²				2,20 m	2,50 m
TOTAL HABITATGE 1			m²	46,10 m²	57,14 m²				
HABITATGE 2 habitatge usat	ESTAR-MENJADOR-CUINA	EMC	14 m ²	24,85 m ²		0,80 m ²	4,76 m ²	2,40 m	2,50 m
	HABITACIÓ	H1	5 m ²	16,51 m ²		0,40 m ²	1,75 m ²	2,40 m	2,50 m
	HABITACIÓ	H2	5 m ²	9,36 m ²		0,40 m ²	0,89 m ²	2,40 m	2,50 m
	BANY	CH		6,10 m ²			0,34 m ²	2,20 m	2,50 m
	DISTRIBUIDOR	Di		5,34 m ²				2,20 m	2,50 m
TOTAL HABITATGE 2			m²	62,16 m²	75,29 m²				
PORXADA ACCÉS			m²	6,06 m²	1,20 m²				
TOTAL PLANTA PIS			m²	133,63 m²					

SEPARATA HABITATGE 2 octubre 2022

PROJECTE BÀSIC I D'EXECUCIÓ DE DIVISIÓ EN DUES UNITATS HABITACIONALS DE LA PLANTA PRIMERA D'UN EDIFICI D'EQUIPAMENT DE TITULARITAT MUNICIPAL A EL SOLERÀS

SITUACIÓ: Plaça de les escoles, el Soleràs, Lleida
EXPEDIENT Nº: 05/22

PLÀNOL: PLANTA I SECCIONS PROPOSTA

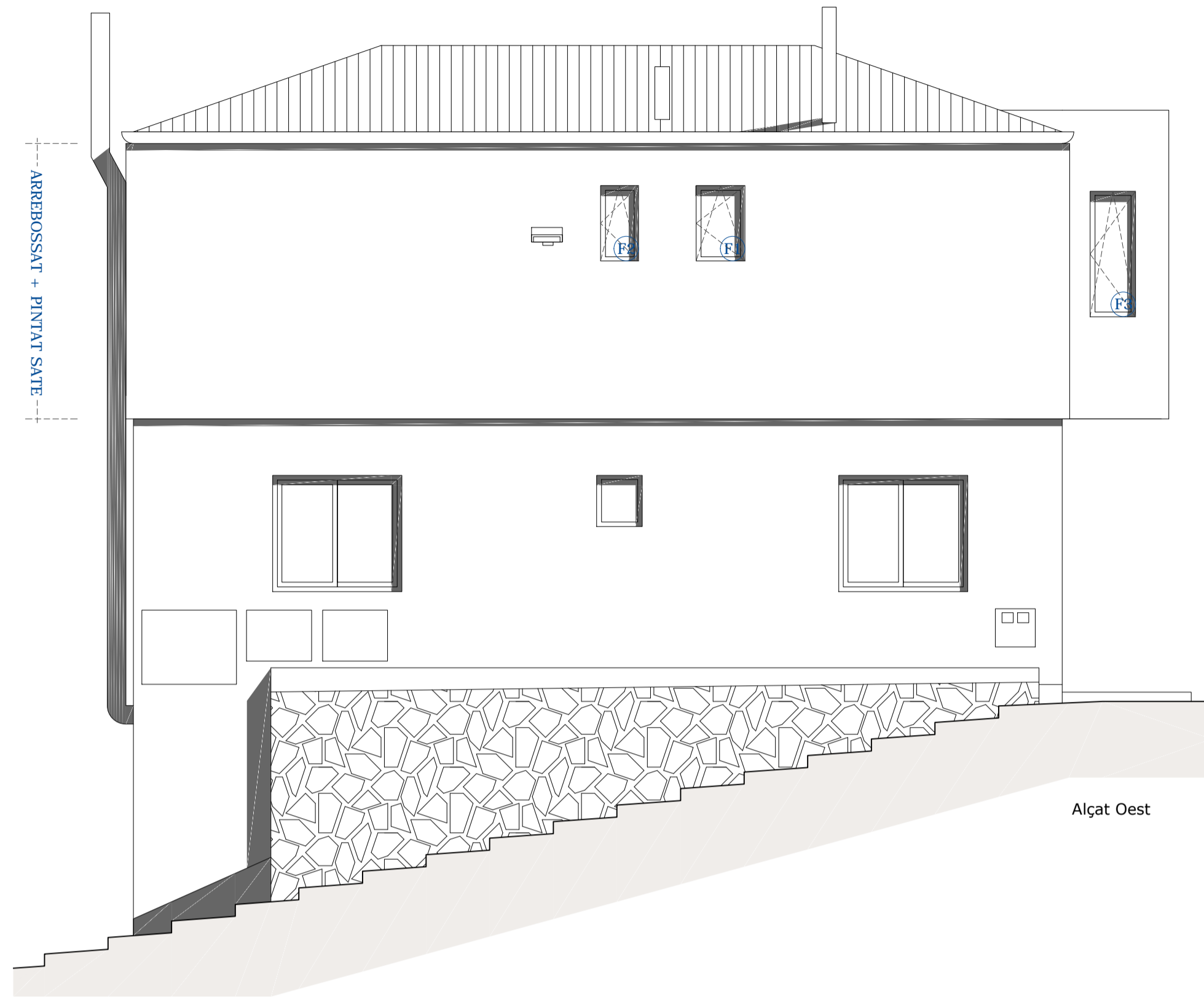
ESCALA: 1/50 (DfA1) FULL Nº: 03
DATA: 22/07/2022

ARQUITECTES:
Mercè Manonelles Montero
Xavier Solans Lugones
Núria Laplaza Faidella

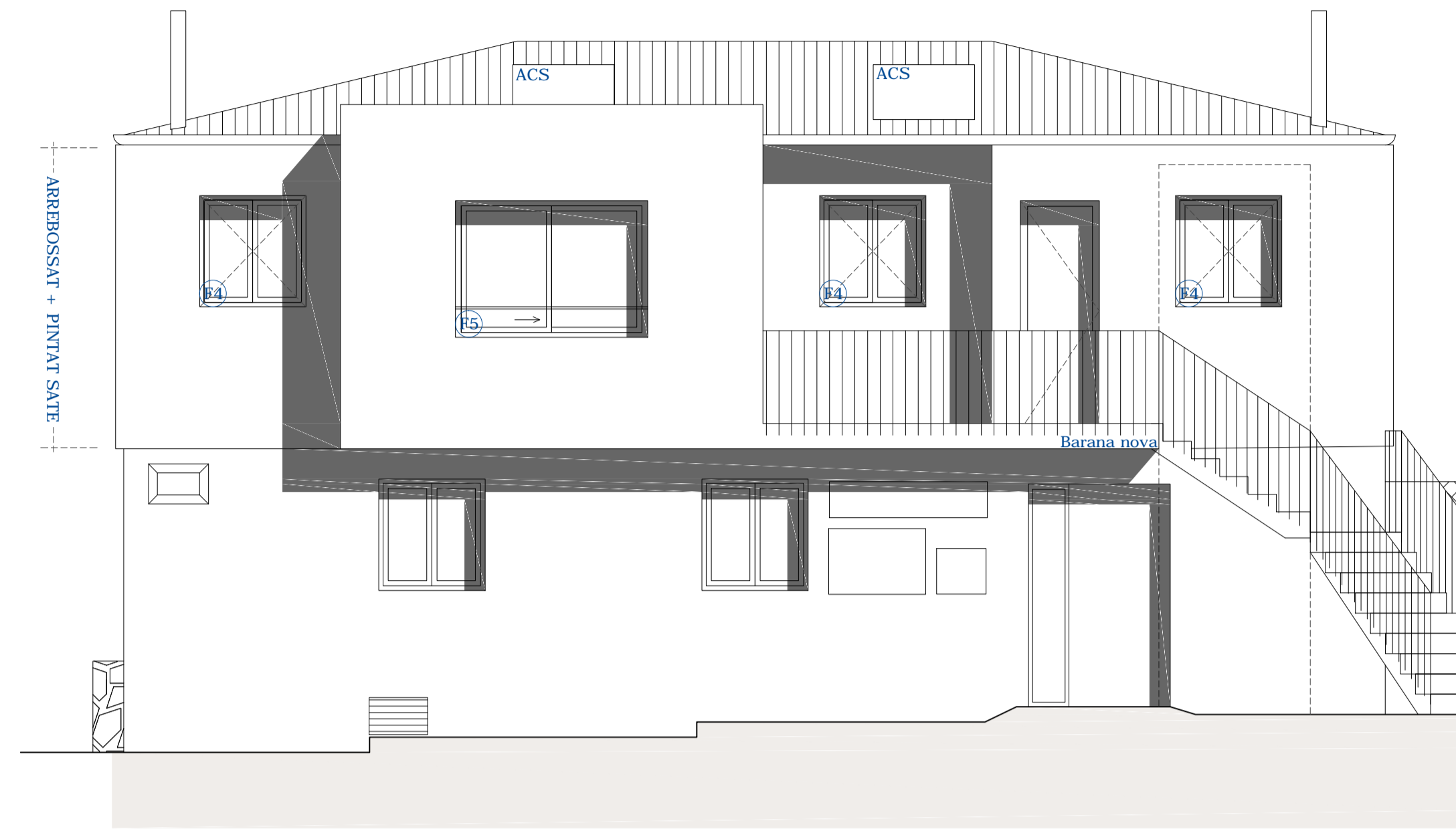
IANJUA ARQUITECTURES SCP.
PROMOTOR:

Generalitat de Catalunya
Departament de la vicepresidència i de polítiques digitals i territori
Direcció general d'ordenació del territori i urbanisme

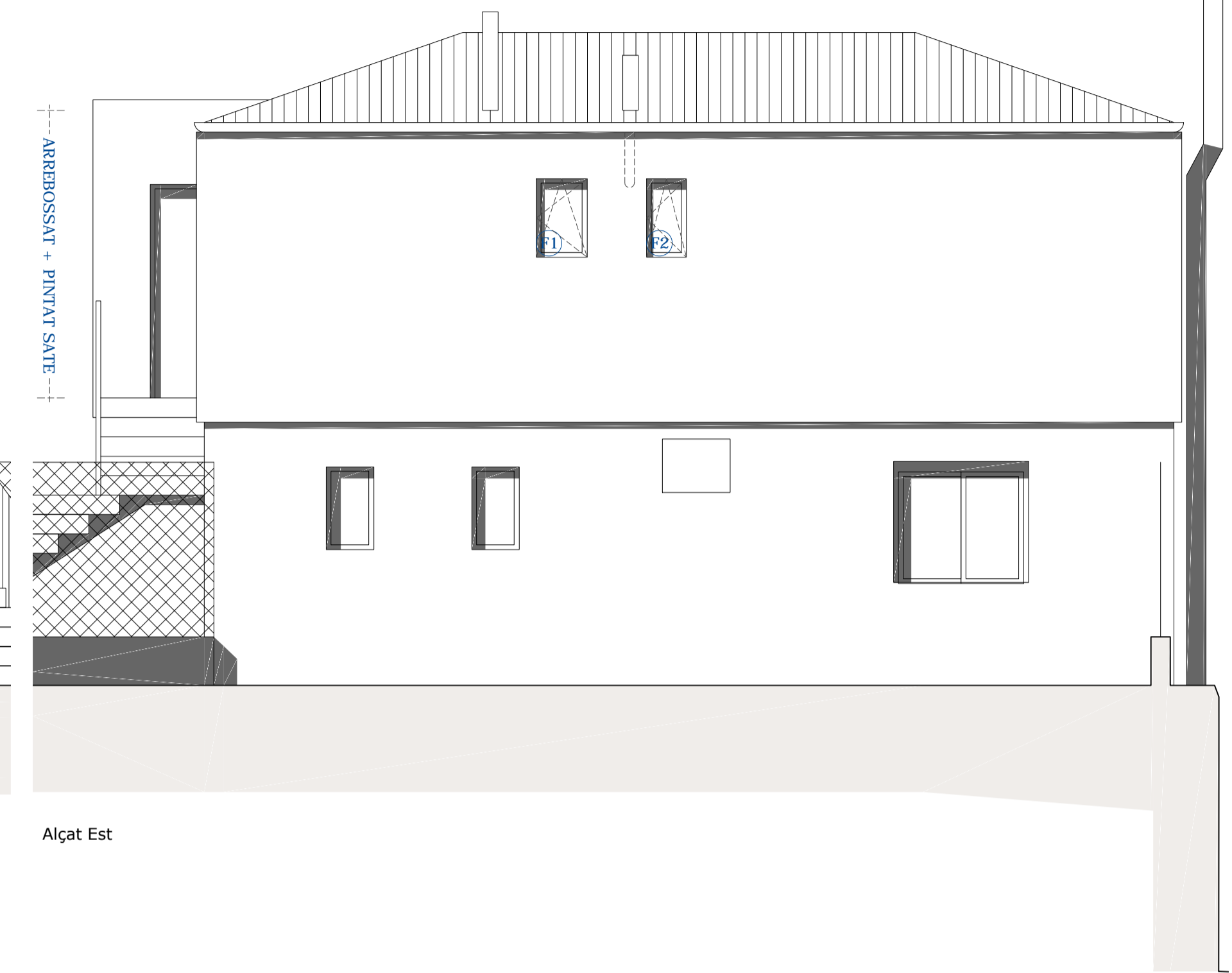
EQUI COL·LABORADOR:
Pau Izquierdo Sánchez-Fortun



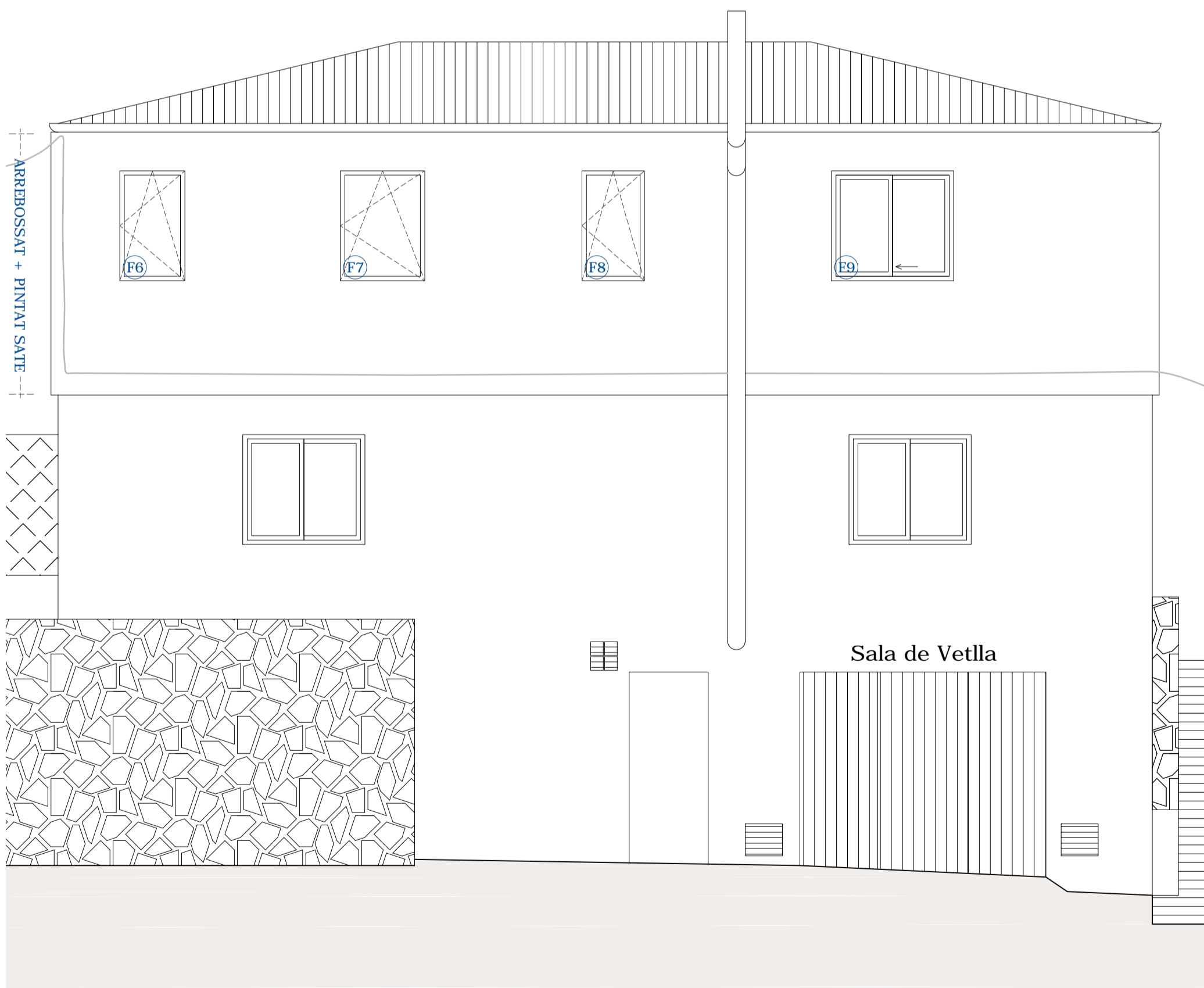
Alçat Oest



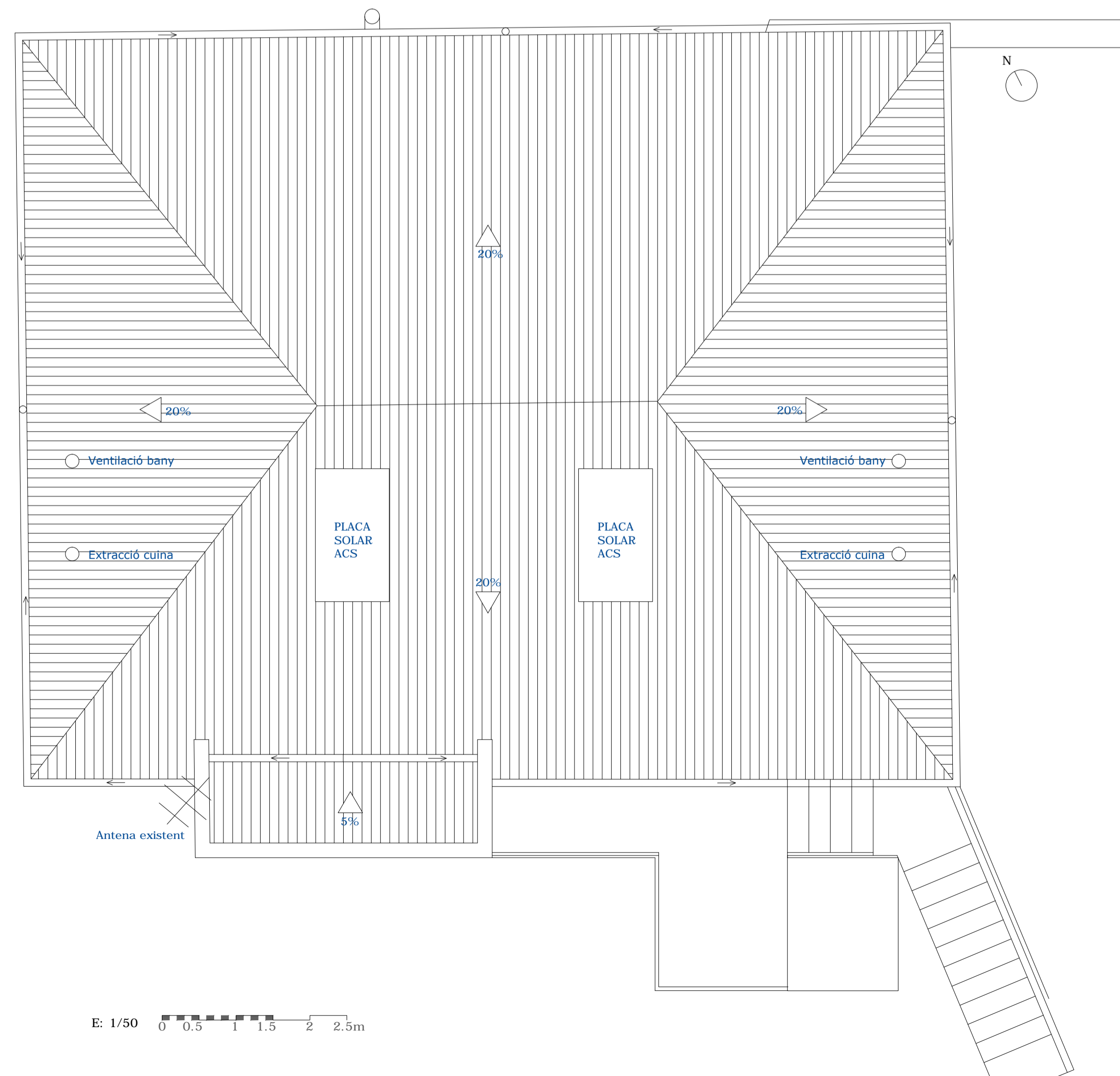
Alçat Sud



Alçat Est



Alçat Nord



E: 1/50 0 0.5 1 1.5 2 2.5m

SEPARATA HABITATGE 2 octubre 2022

PROJECTE BÀSIC I D'EXECUCIÓ DE
DIVISIÓ EN DUES UNITATS
HABITACIONALS DE LA PLANTA
PRIMERA D'UN EDIFICI D'EQUIPAMENT
DE TITULARITAT MUNICIPAL A EL
SOLERÀS

SITUACIÓ: Plaça de les escoles, el Soleràs, Lleida

EXPEDIENT Nº: 05/22

PLÀNOL:
ALÇATS I PLANTA COBERTA
PROPOSTA

ESCALA: 1/50 (DinA1) FULL Nº: 04

DATA: 22/07/2022

FITXER:

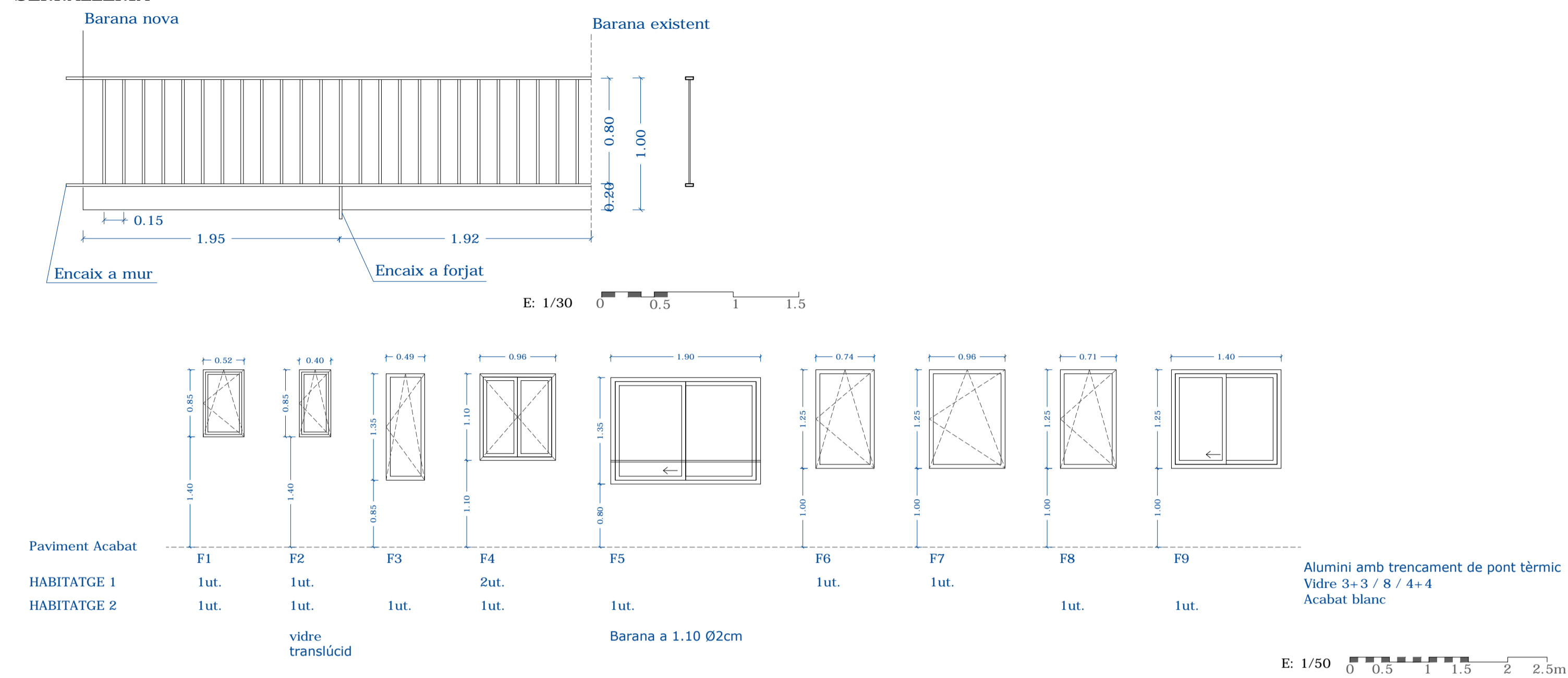
ARQUITECTES:
Mercè Manonelles Montero
Xavier Solans Lugoñes
Núria Laplaza Faidella

IANUA ARQUITECTURES SCP.

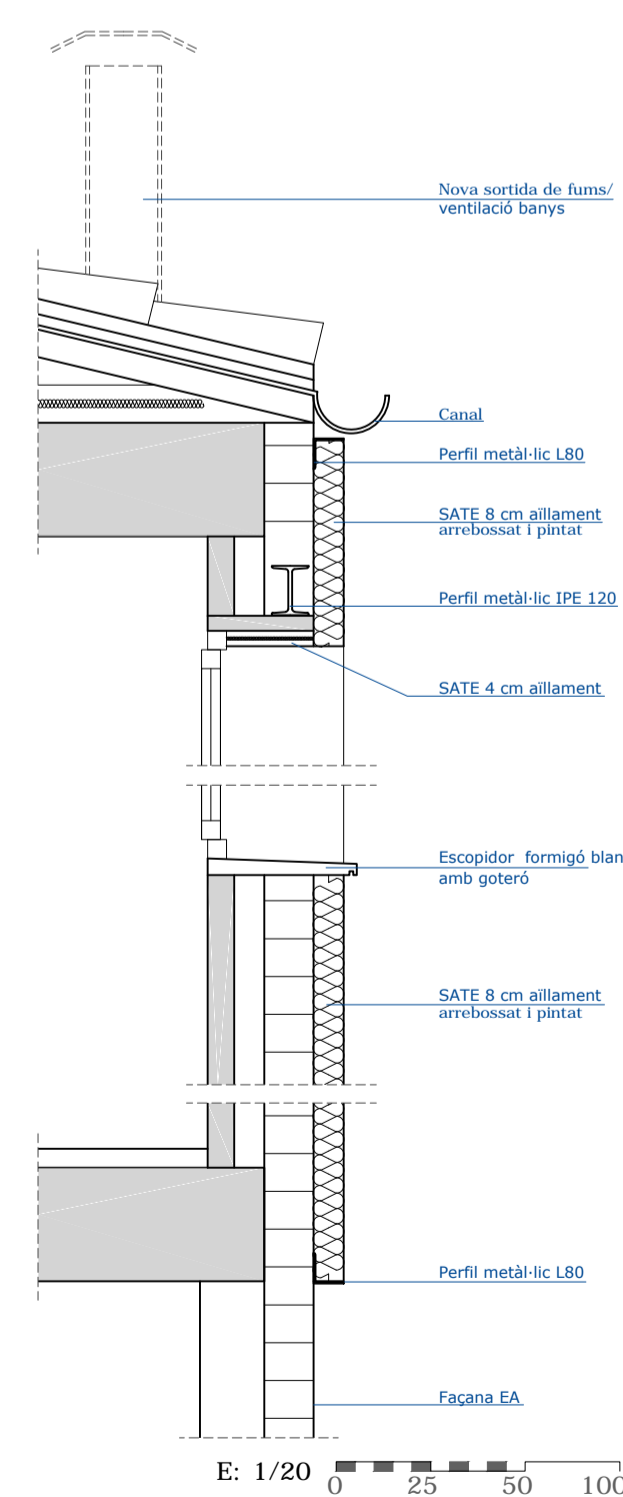
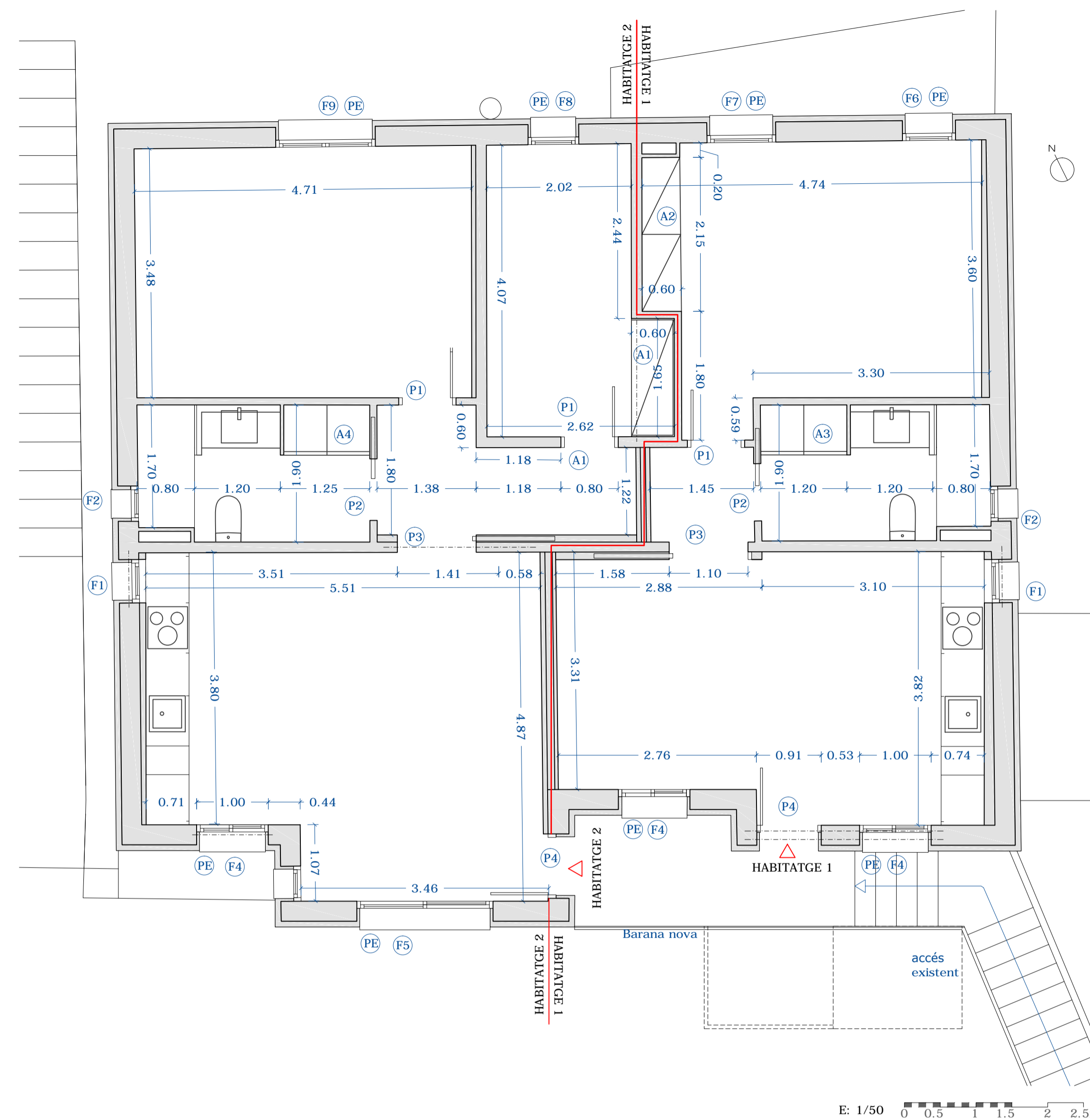
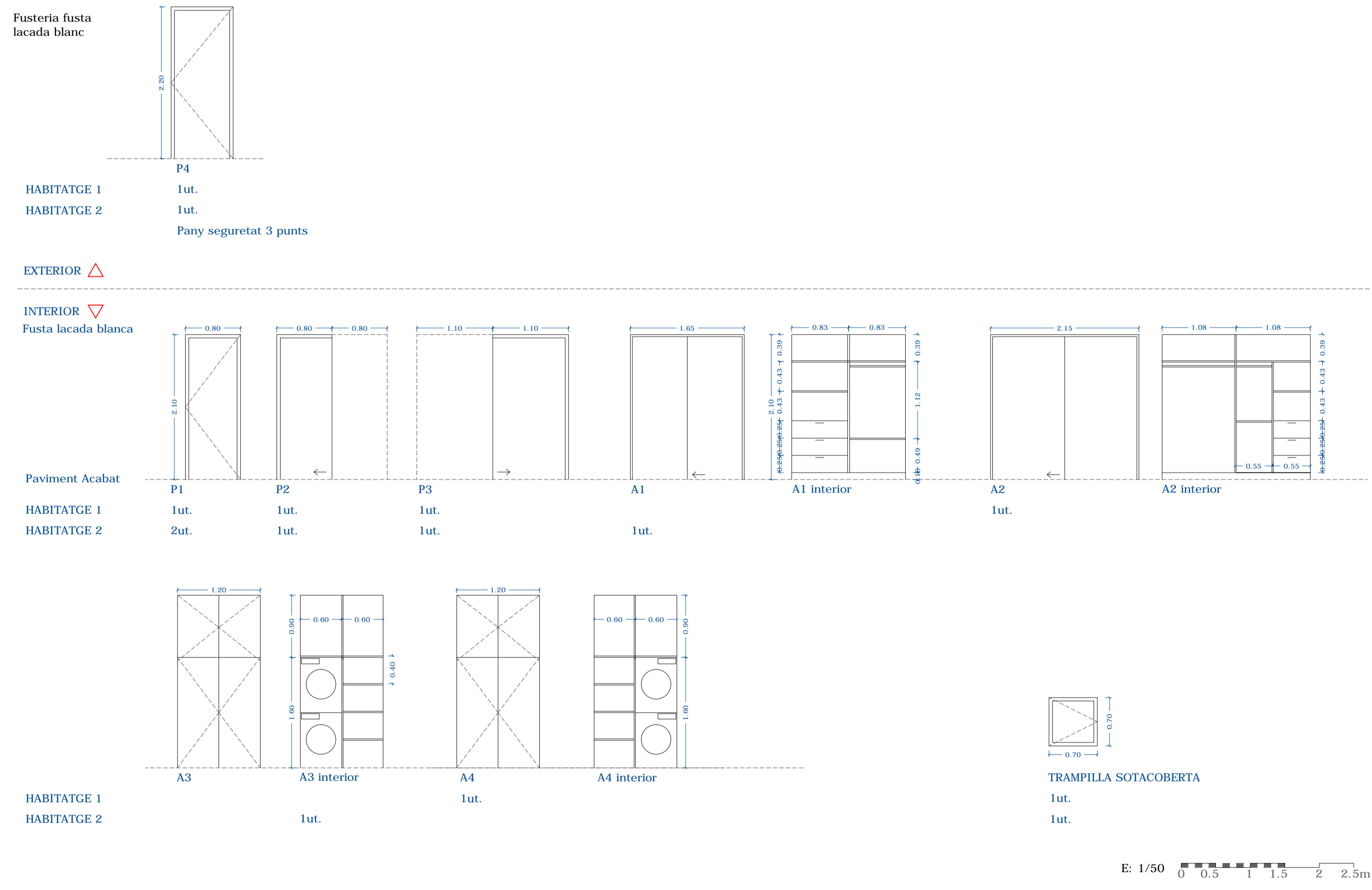
PROMOTOR:
Generalitat de Catalunya
Departament de la vicepresidència i de polítiques
digitals i territori
Direcció general d'ordenació del territori i urbanisme

EQUI COL·LABORADOR:
Pau Izquierdo Sánchez-Fortun

SERRALLERIA



FUSTERIA



SEPARATA HABITATGE 2 octubre 2022

PROJECTE BÀSIC I D'EXECUCIÓ DE
DIVISIÓ EN DUES UNITATS
HABITACIONALS DE LA PLANTA
PRIMERA D'UN EDIFICI D'EQUIPAMENT
DE TITULARITAT MUNICIPAL A EL
SOLERÀS

SITUACIÓ: Plaça de les escoles, el Soleràs, Lleida
EXPEDIENT Nº: 05/22

PLÀNOL:
PLANTA ACOTADA
FUSTERIA, SERRALLERIA I DETALL

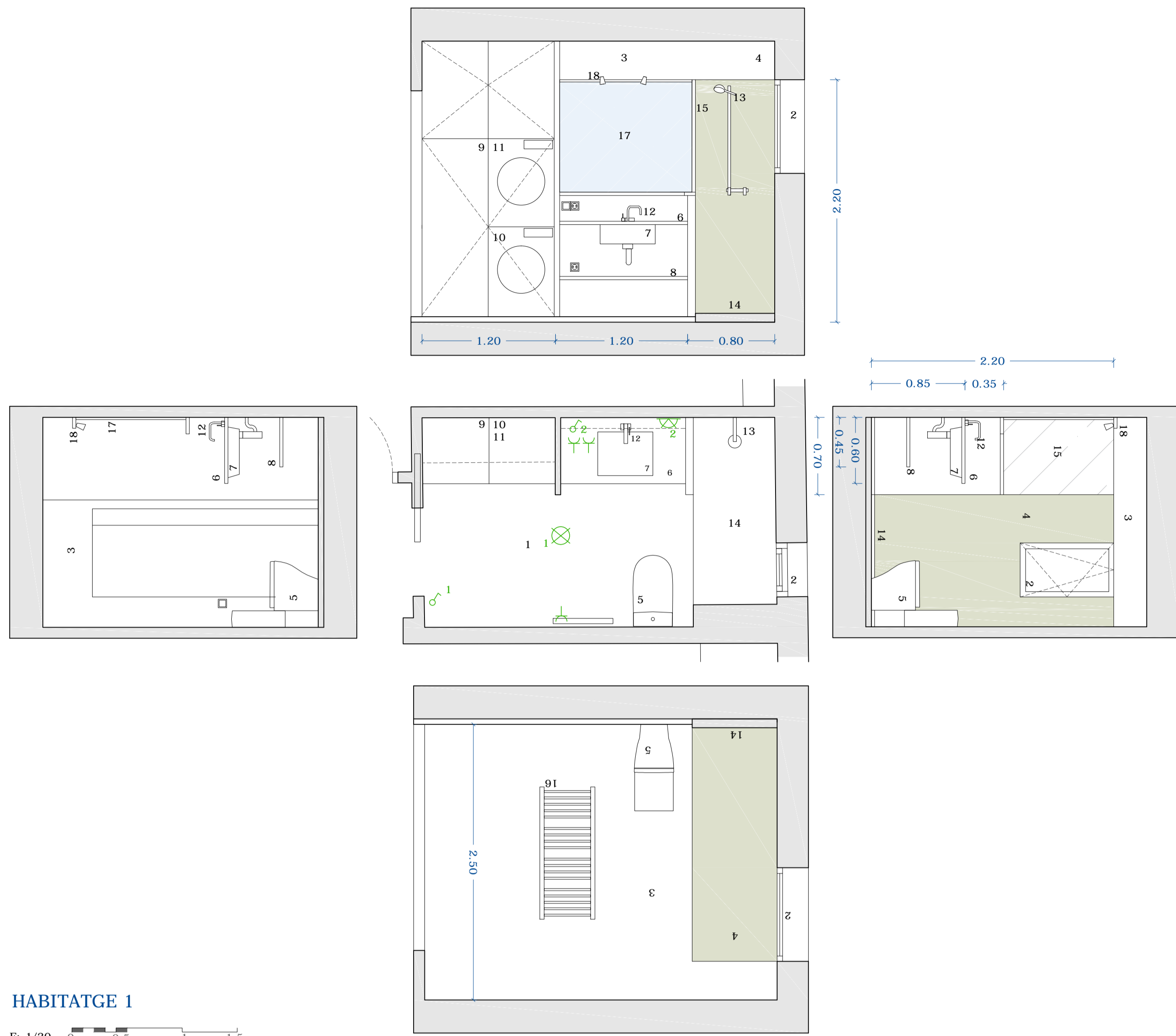
ESCALA: 1/50 1/20 (DinA1) FULL Nº: 05
DATA: 22/07/2022

FITXER:
ARQUITECTES:
Mercè Manonelles Montero
Xavier Solans Lugoñes
Núria Laplaza Faidella

IANJUA ARQUITECTURES SCP.
PROMOTOR:

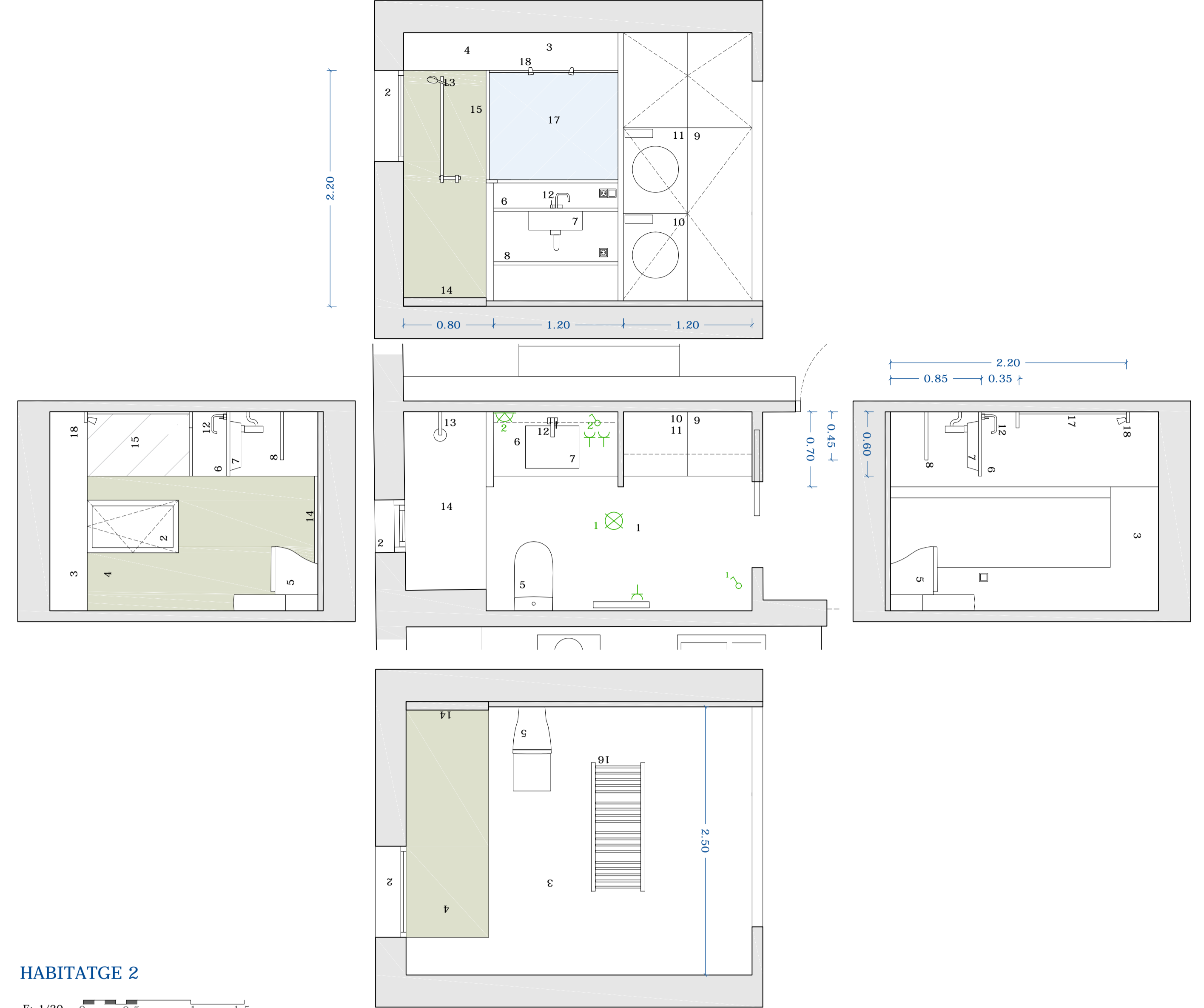
Generalitat de Catalunya
Departament de la vicepresidència i de polítiques
digitals i territori
Direcció general d'ordenació del territori i urbanisme

EQUIP COL·LABORADOR:
Pau Izquierdo Sánchez-Fortun



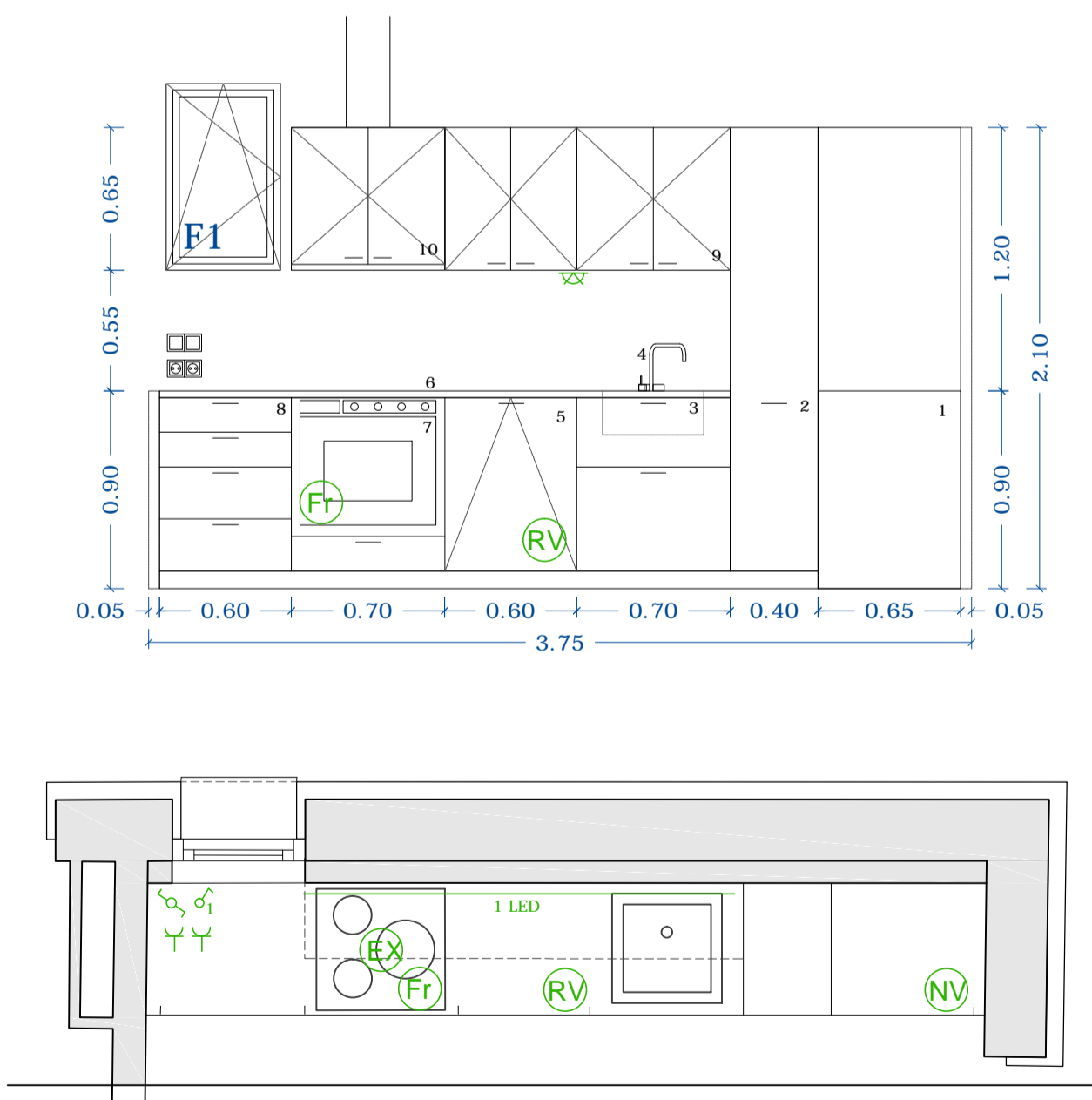
HABITATGE 1

E: 1/30 0 0.5 1 1.5



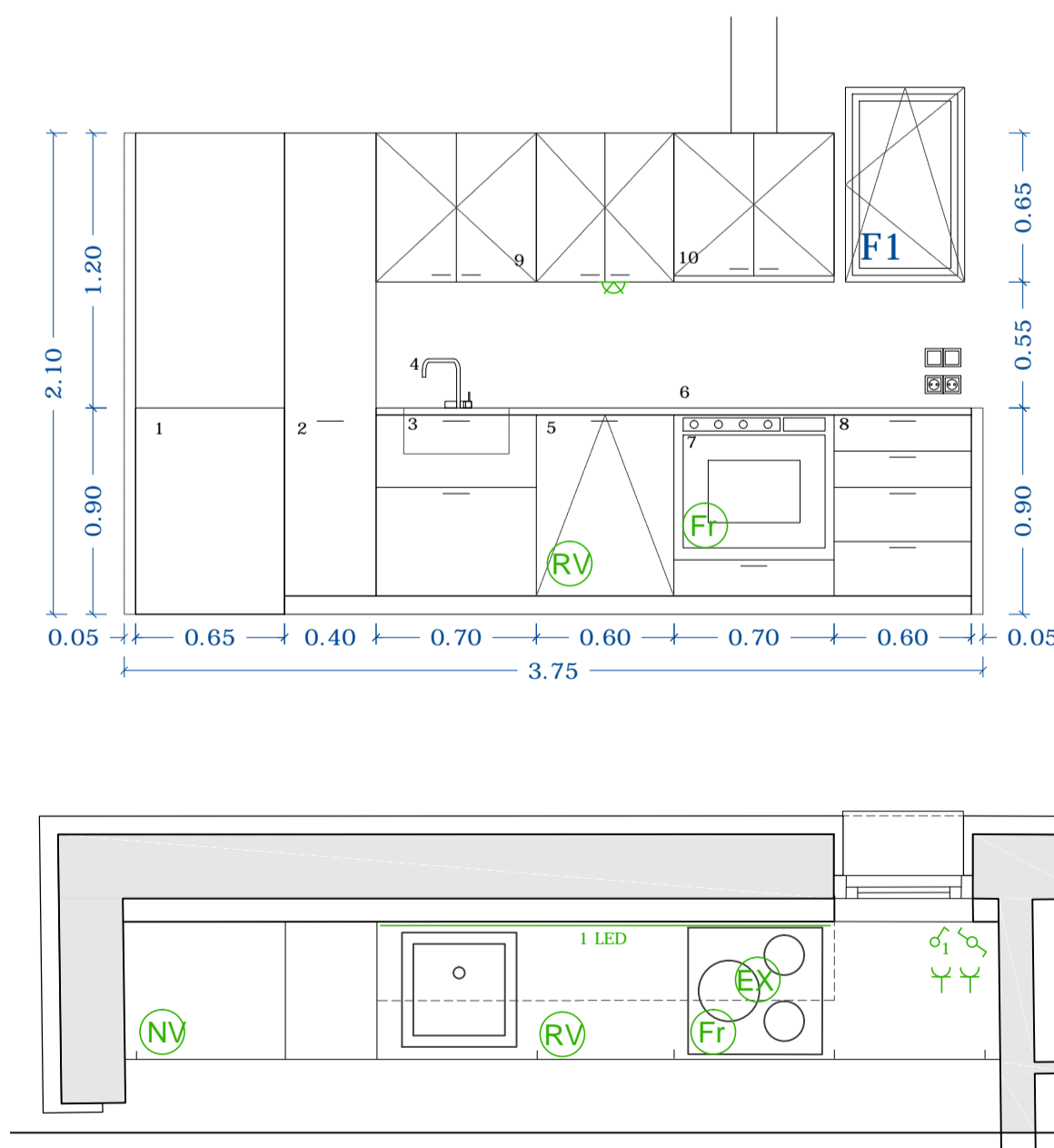
HABITATGE 2

E: 1/30 0 0.5 1 1.5



HABITATGE 1

E: 1/30 0 0.5 1 1.5



HABITATGE 2

E: 1/30 0 0.5 1 1.5

LLEGENDA BANYS

1. Paviment de gres ceràmic antilliscant 40 x 40 cm amorterada
2. Fusteria exterior d'alumini blanc F4, especificat segons fusteries
3. Paret acabat microciment blanc
4. Paret acabat microciment color verd oliva
5. WC compacte amb cisterna
6. Sobre lavabo de sílstone 120 x 60
7. Lavabo de porcellana vitrificada per sota sobre 45 x 50 inclou síf cromat per anar vist
8. Prestatgeria de fusta lacada blanca sota lavabo 120 x 45 cm
9. Armari segons plànol de fusteries
10. Rentadora
11. Assecadora
12. Aixeta monomando sobre lavabo
13. Aixeta mural dutxa interior
14. Plat de dutxa de resina 80x170cm
15. Mampara de vidre de 70 x 130 sobre sílstone blanc
16. Radiador tovalloier 50x120 cm - circuit calefacció
17. Mirall 120 x 1000 cm
18. Rack de focos

LLEGENDA CUINES

1. Nevera
2. Mòdul extraïble amb prestatges h=200 cm
3. Aiguera encastada inox 1 sinus 60 x 60 cm
4. Calaix per a recollida separativa de residus
5. Rentaplats
6. Placa d'inducció
7. Forn
8. Calaixos
9. Escorredor de plats
10. Campana integrada

LLEGENDA ELECTRICITAT

- Interruptor
- Presa de corrent
- Punt de llum paret
- Punt de llum sostre
- Línea led

SEPARATA HABITATGE 2 octubre 2022

PROJECTE BÀSIC I D'EXECUCIÓ DE
DIVISIÓ EN DUES UNITATS
HABITACIONALS DE LA PLANTA
PRIMERA D'UN EDIFICI D'EQUIPAMENT
DE TITULARITAT MUNICIPAL A EL
SOLERÀS

SITUACIÓ: Plaça de les escoles, el Soleràs, Lleida

EXPEDIENT Nº: 05/22

PLÀNOL:

DEATALL
BANYS I CUINES

ESCALA: 1/30 (DinA1) FULL Nº: 06

DATA: 22/07/2022

FITXER:

ARQUITECTES:

Mercè Manonelles Montero
Xavier Solans Lugoñes
Núria Laplaza Faidella

IANJUA ARQUITECTURES SCP.

PROMOTOR:

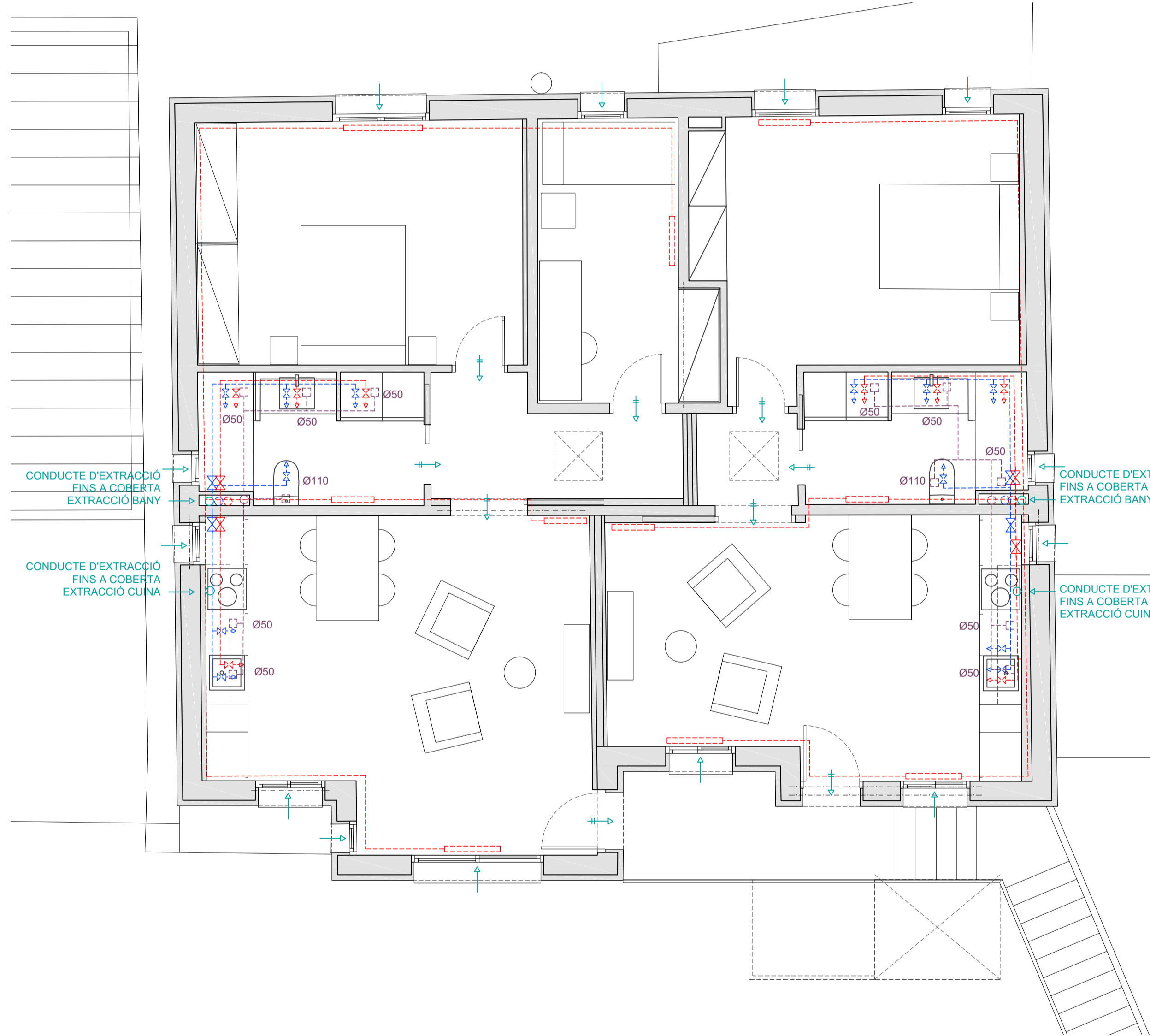
Generalitat de Catalunya
Departament de la vicepresidència i de polítiques
digitals i territori
Direcció general d'ordenació del territori i urbanisme

EQUIP COL·LABORADOR:

Pau Izquierdo Sánchez-Fortun

AIGUA, SANEJAMENT I VENTILACIONS

ELECTRICITAT



ELECTRICITAT

- PUNT DE LLUM SOSTRE
- PUNT DE LLUM PARET
- ENDOLL
- ENDOLL EXTERIOR
- INTERRUPTOR
- INTERRUPTOR BICONMUTAT
- INTERRUPTOR TRICONMUTAT
- CONNEXIÓ TV
- TELEFON
- CONNEXIÓ INTERNET-LAN
- TERMO-ACUMULADOR
- RENTADORA
- ASSECADORA
- RENTAVAIXELLES
- NEVERA
- FORN
- EXTRACTOR
- PLACA INDUCCIÓ
- SENSOR
- TIMBRE
- QUADRE ELÈCTRIC

LLEGENDA SIMBOLOGIA VENTILACIÓ

- OBERTURA D'ADMISSIÓ
- OBERTURA DE PAS
- OBERTURA D'EXTRACCIÓ
- CONDUCTE D'EXTRACCIÓ

FONTERIA

- TUBERIA AIGUA FREDA
- TUBERIA AIGUA CALENTA
- CLAU DE PAS
- AIXETA
- MUNTANT D'AIGUA
- TERMO ELÈCTRIC
- CAPTADOR SOLAR DE 2,00m2 AMB KIT D'ACUMULACIÓ PER ACS VEURE PLÀNOL PBE 04
- RADIADOR - circuit termostufa

SANEJAMENT

- DESAIGÜE PICA LAVABO I CUINA
- RENTADORA I RENTAVAIXELLES
- DESAIGÜE DUTXA
- DESAIGÜE VÀTER
- BAIXANT AIGUA PLUVIAL
- BAIXANT FECAL

SEPARATA HABITATGE 2 octubre 2022

PROJECTE BÀSIC I D'EXECUCIÓ DE DIVISIÓ EN DUES UNITATS HABITACIONALS DE LA PLANTA PRIMERA D'UN EDIFICI D'EQUIPAMENT DE TITULARITAT MUNICIPAL A EL SOLERÀS

SITUACIÓ: Plaça de les escoles, el Soleràs, Lleida

EXPEDIENT Nº: 05/22

PLÀNOL: INSTAL·LACIONS AIGUA, SANEJA., CALEF., VENTILA, ELEC.

ESCALA: 1/50 FULL Nº: 07

DATA: 22/07/2022

FITXER:

ARQUITECTES:

Mercè Manonelles Montero
Xavier Solans Lugoñes
Núria Laplaza Faidella

IANUA ARQUITECTURES SCP.

PROMOTOR:

Generalitat de Catalunya
Departament de la vicepresidència i de polítiques digitals i territori
Direcció general d'ordenació del territori i urbanisme

EQUIP COL·LABORADOR:
Pau Izquierdo Sánchez-Fortun

N
E: 1/50 0 0.5 1 1.5 2 2.5m