



QUADRE DE CARACTERÍSTIQUES ADMINISTRATIVES I TÈCNIQUES Treballs de reforma de pintura (Categoria 1, Subcategoria 1.8 del SDA)

CARACTERÍSTIQUES ADMINISTRATIVES

1. Objecte del contracte. Codi CPV. Termini de lliurament.

Objecte: Renovació de la pintura amb la nova imatge de la zona d'oficines de la primera i tercera planta de l'edifici.

Codi CPV: 45442180-2

Termini de lliurament: 02/09/2024

2. Import i pressupost base de la licitació.

Justificació del preu: s'ha realitzat una consulta amb diferents empreses del sector valorant les possibilitats.

El pressupost base de la licitació és d'un total de 9.682,42 € (IVA inclòs), essent 8.002,00 € de base imposable i 1.680,42 € d'IVA.

Espai	Unitats	Preu unitari (IVA Exclòs)	Total (IVA Exclòs)	Total (IVA Inclòs)
Oficines 1ª planta	1	3.884,00 €	815,64 €	4.699,64 €
Oficines 3ª planta	1	4.118,00 €	864,78 €	4.982,78 €
TOTAL		8.002,00 €	1.680,42 €	9.682,42 €

3. Plurianualitats

Any	Import
2024	8.002,00 €

4. Valor estimat del contracte

El valor total estimat del contracte serà de 8.002,00 €, IVA exclòs.

5. Garantia definitiva

No procedeix la constitució de garantia definitiva per tractar-se d' un lliurament de consumible d' acord amb l' article 107.1 segon paràgraf de la LSCP.

6. Lloc i forma de pagament

Es farà un primer pagament del 40% a la signatura del contracte i un segon del 60% restant a la seva finalització.



Els pagaments es faran prèvia presentació de la factura, i comprovades la correcció i finalització de les feines, que es certificaran amb la signatura d'una acta de recepció i conformitat.

7. Criteris de valoració.

Mitjançant preu: s'atorgarà la màxima puntuació a les proposicions que ofereixen el preu més baix. La resta serà de manera proporcional tenint en compte la següent fórmula.

FÓRMULA:

Oficines 1^a planta

$$Punts = \frac{\text{Oferta més econòmica}}{\text{Oferta que es puntua}} * 48,5 \text{ punts}$$

Oficines 3^a planta

$$Punts = \frac{\text{Oferta més econòmica}}{\text{Oferta que es puntua}} * 51,5 \text{ punts}$$

8. Característiques tècniques.

La dinàmica de la Fundació IL3-UB fa necessària la realització de petits treballs de manteniment en el ram de pintura per poder mantenir la neteja i bona imatge de les façanes, instal·lacions, infraestructures i dependències del centre.

En aquest sentit, l'IL3-UB té la necessitat de renovar la pintura de les oficines de la primera i tercera planta de l'edifici, les parets, el sostre, les portes i les canalitzacions, d'acord amb les característiques següents:

1 ^a PLANTA				
Espai	Superfície aprox.	Colors	Preparació	Pintura
Parets	118,54 m ²	BLAU – RAL 5015 BLANC - NCS S 0500 N GRIS SEDA - NCS S 2502-C	Netejar, tancar forats, massillar cops i esquerdes, polir.	Pintura plàstica mate.
Sostre	246,96 m ²	BLANC - NCS S 0500 N		
Portes	5 ud	BLANC - NCS S 0500 N		Esmalt ecològic.
Bigues	131,00 ml			
Canalitzacions elèctriques	32,00 ml	GRIS FOSC - NCS S 7000-N	Netejar	Pintura esmalt
3 ^a PLANTA				



Espai	Superfície aprox. (m ²)	Colors	Preparació	Pintura
Parets	173,94 m ²	BLAU – RAL 5015 BLANC - NCS S 0500 N GRIS SEDA - NCS S 2502-C	Netejar, tapar forats, massillar cops i esquerdes, polir.	Pintura plàstica mate.
Sostre	244,06 m ²	BLANC - NCS S 0500 N		
Portes	4 ud	BLANC - NCS S 0500 N		Esmalt ecològic.
Bigues	126,00 ml	0500 N		
Canalitzacions elèctriques	31,00 ml	GRIS FOSC - NCS S 7000-N	Netejar	Pintura esmalt

Les parets dels espais es revestiran amb els 4 colors indicats, segons el disseny indicat en l'Annex 1.

9. Obligacions de l'adjudicatari.

El producte ha de complir amb els requeriments de la taula de característiques tècniques.

S'hauran de protegir les superfícies i objectes que poguessin patir desperfectes o resultar tacades. En finalitzar els treballs hauran de quedar en el mateix estat en què es troben en iniciar-los.

Anirà a càrrec del contractista el moviment de mobiliari o objectes mòbils existents en els espais, que li pugui caldre per accedir als paraments.

L'adjudicatari haurà d'aportar les eines, maquinària, bastides i material de seguretat que li siguin necessaris pel correcte desenvolupament de les tasques requerides.

Les característiques de les pintures utilitzades seran:

- Paraments verticals (parets) i horitzontals (sostres)
 - Pintura plàstica a l'aigua, sense contingut de metalls pesats.
 - Emissió VOC ISO 16000-6: A+
 - Resistència al frec humit UNE EN ISO 11998: Classe 3 de rentabilitat
 - Reacció al foc UNE EN 13501-1: B-s1,d0
 - S'utilitzaran pintures anti-bacterianes i anti-fongs.
 - Els colors seran estables i inalterables en un mínim de 5 anys.
- Portes
 - Pintura esmalt a l'aigua ecològic, sense contingut de metalls pesats.
 - Emissió VOC ISO 16000-6: A+
 - Reacció al foc UNE EN 13501-1: B-s1,d0
 - Permeabilitat al aigua líquida UNE EN 1062-3: W3 (Baixa) Impermeable





- Canalitzacions elèctriques

- Pintura esmalt d'aplicació directa sobre l'acer, sense preparació prèvia.
- Emissió VOC ISO 16000-6: A+
- Reacció al foc UNE EN 13501-1: B-s1,d0/sobre substrat metàl·lic

El servei s'haurà d'executar en dos períodes compresos entre el 29/07/2024 i el 31/07/2024 i entre el 26/08/2024 i el 02/09/2024 ja que l'edifici romandrà tancat del dia 05/08/2024 al 25/08/2024.

El servei haurà d'estar executat com a màxim el dia 02/09/2024

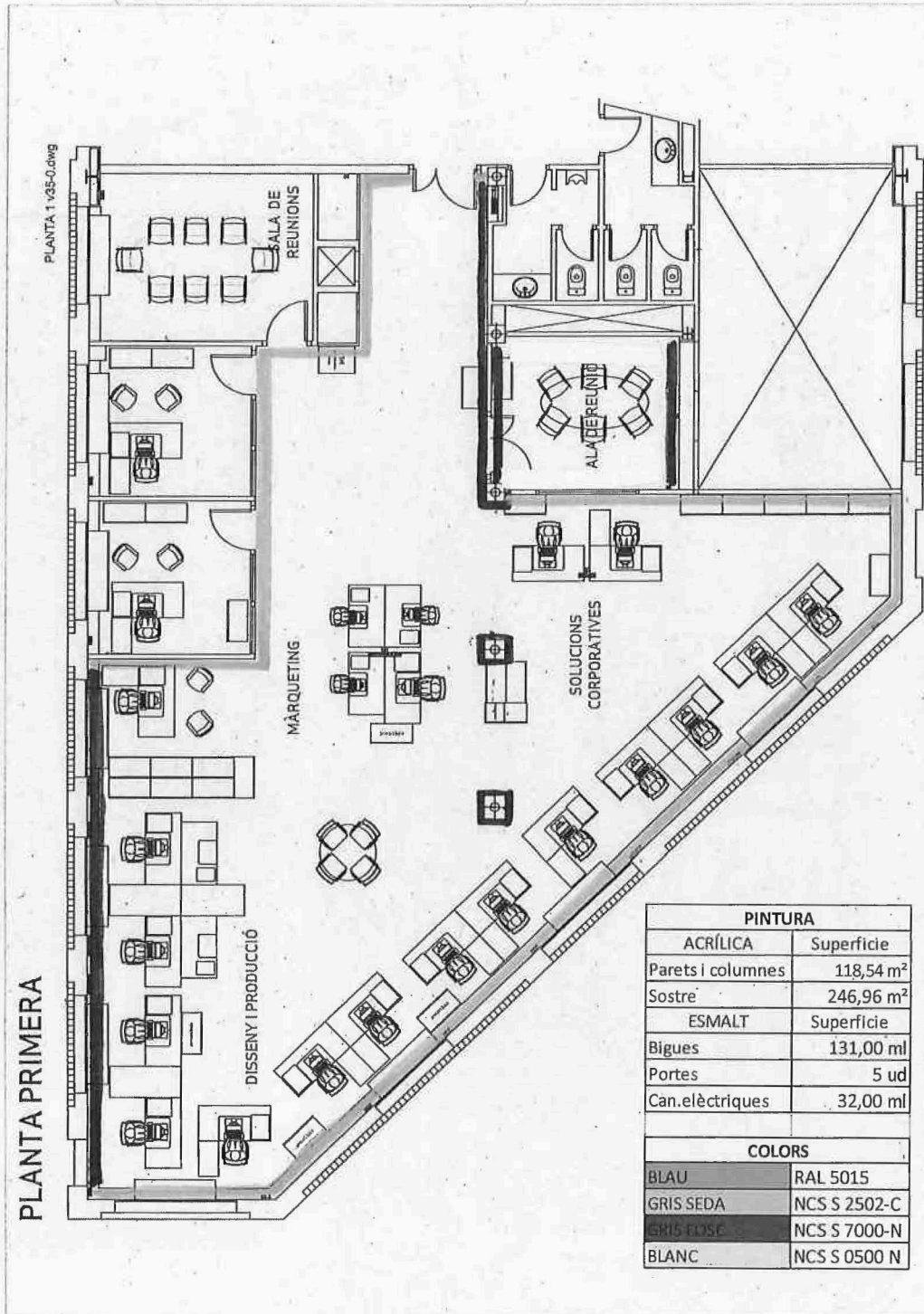
Barcelona, 11 de juliol de 2024

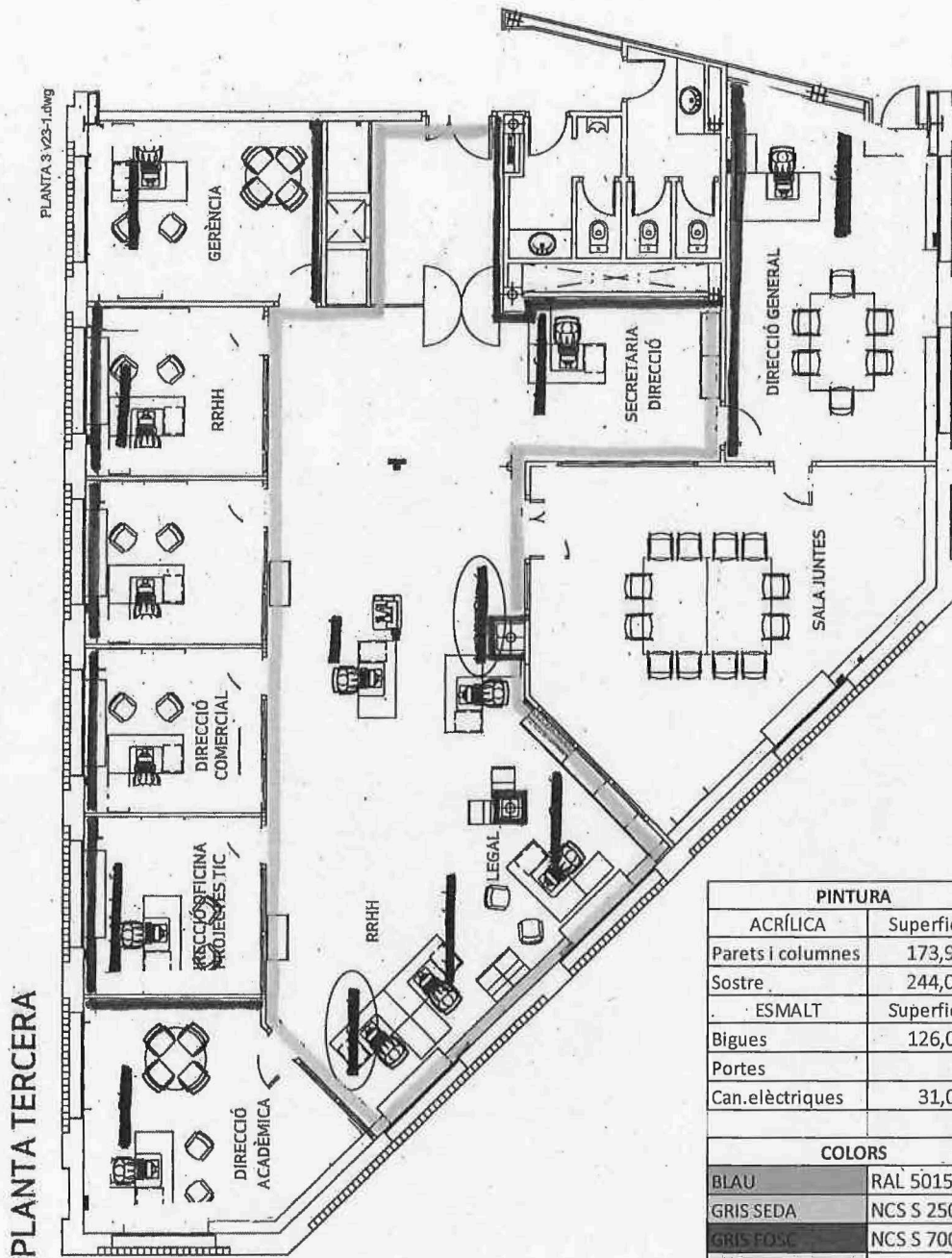
Sr. Cristian Velasco
Responsable del pressupost
Responsable Departament de
Serveis Generals i Recepció





ANNEX 1





PINTURA	
ACRÍLICA	Superfície
Parets i columnes	173,94 m ²
Sostre	244,06 m ²
ESMALT	Superfície
Bígues	126,00 ml
Portes	4 ud
Can.elèctriques	31,00 ml

COLORS	
BLAU	RAL 5015
GRIS SEDA	NCS S 2502-C
GRIS FOSC	NCS S 7000-N
BLANC	NCS S 0500 N