

DOCUMENT INFORME. DICTAMEN (TD13-013): INF_20240610 Memòria Torrent de la Font_04072024	IDENTIFICADORS	
ALTRES DADES Codi per a validació: MG16I-YTT5L-YQG3M Data d'emissió: 4 de Juliol de 2024 a les 12:35:21 Pàgina 1 de 9	SIGNATURES	ESTAT NO REQUEREIX SIGNATURES



Aquesta és una còpia impresa del document electrònic (Ref.: 30928810.MG16I-YTT5L-YQG3M.CD87F7250FA6A48060196A073DEA720C80AF341A) generada amb l'aplicació informàtica Firmadoc. El document no requereix signatures. Mitjançant el codi de verificació pot comprovar la validesa de la signatura electrònica dels documents signats en l'adreça web: https://sece.ea.diba.cat/verificador.jsp?codigo_entidad=torrelavit

Memòria tècnica per a l'execució d'actuacions de manteniment i conservació de lleres públiques en trams urbans els anys 2023 i 2024: Torrent de la Font, Torrelavit

19 de juny de 2024



Contingut

1. Dades generals del sol·licitant	1
2. Localització de l'àmbit d'actuació	1
3. Risc d'inundació	2
4. Àmbit d'actuació i classificació del sòl	2
5. Proposta tècnica de manteniment.....	3
5.1. Execució de rampa d'accés a la llera per la maquinària.....	3
5.2. Desbrossada.....	3
5.3. Eliminació de la canya americana (<i>Arundo donax</i>).....	4
5.4. Eliminació d'altres espècies al·lòctones invasives.....	5
5.5. Eliminació de peus arboris d'espècies invasores amb tractament químic.....	5
5.6. Eliminació d'arbres de creixement ràpid	5
5.7. Poda de l'estrat arbustiu	6
5.8. Retirada de cúmuls de troncs i branques	6
5.9. Retirada de terres de la llera, d'esllavissades i/o obstruccions locals	7
5.10. Potenciació de la vegetació autòctona.....	7

DOCUMENT INFORME, DICTAMEN (TD13-013): INF_20240610 Memòria Torrent de la Font_04072024	IDENTIFICADORS	
ALTRES DADES Codi per a validació: MG16I-YTT5L-YQG3M Data d'emissió: 4 de Juliol de 2024 a les 12:35:21 Pàgina 3 de 9	SIGNATURES	ESTAT NO REQUEREIX SIGNATURES



Memòria de sol·licitud de subvencions de manteniment i conservació de lleres públiques

1. Dades generals del sol·licitant

Ajuntament de Torrelavit

Persona responsable: Manuel Raventós Cuyàs

Correu electrònic: torrelavit@torrelavit.cat

Telèfon: 938995002

Persona redactora: Mònica Arquelles Bonet

Dades de contacte: Arquitecta municipal

Data de redacció de la memòria: 19 de juny de 2024

2. Localització de l'àmbit d'actuació

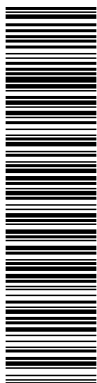
Punt inici (UTM/ETRS 89, FUS 31): 41.44088609158073, 1.7310049228190751

Punt final (UTM/ETRS 89, FUS 31): 41.443121938520356, 1.7342772177715493

Longitud del tram fluvial: 710 m

Superfície de la zona d'actuació: 7.490 m²

DOCUMENT INFORME. DICTAMEN (TD13-013): INF_20240610 Memòria Torrent de la Font_04072024	IDENTIFICADORS	
ALTRES DADES Codi per a validació: MG16I-YTT5L-YQG3M Data d'emissió: 4 de Juliol de 2024 a les 12:35:21 Pàgina 4 de 9	SIGNATURES	ESTAT NO REQUEREIX SIGNATURES



Aquesta és una còpia impresa del document electrònic (Ref.: 30929810.MG16I-YTT5L-YQG3M.CD87F72E0FA6A48080196A075DE4720CB0AF341A) generada amb l'aplicació informàtica Firmadoc. El document no requereix signatures. Mitjançant el codi de verificació pot comprovar la validesa de la signatura electrònica dels documents signats en l'adreça web: https://seccete.diba.cat/verificador.jsp?codigo_entidad=torrelavit

Memòria de sol·licitud de subvencions de manteniment i conservació de lleres públiques

3. Risc d'inundació

El Torrent de la Font té un corrent d'aigua intermitent, de flux impetuós i amb una gran capacitat d'erosió, que sovint només s'activa en èpoques de pluja.

El torrent desemboca al Riu de Bitlles, ambdós classificats com a ARPSI (àrees amb potencial significatiu d'inundació) de la conca del Llobregat.

La zona d'actuació de millora de les lleres, no està situada en zona ARPSI.

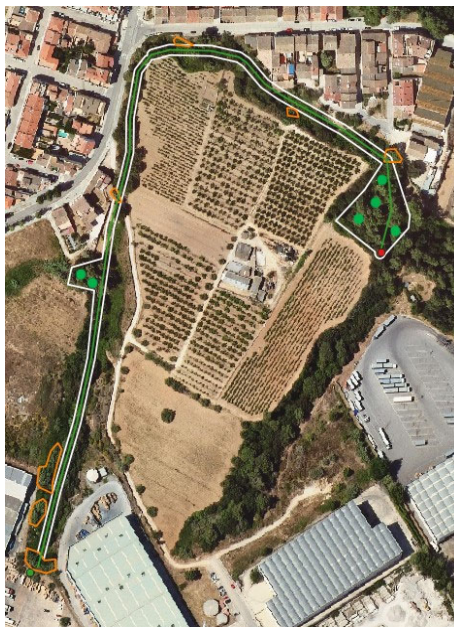
El Torrent de la Font no té cap zona classificada com a morfològicament inundable en la seva àrea d'actuació.

Els entorns del torrent estan ocupats per la presència d'espècies al·lòctones invasives, en concret la canya americana (*Arundo Donax*).

El present projecte té com objectiu redreçar aquesta situació eliminant la canya americana de l'espai fluvial ja que aquesta elevada presència i densitat de la canya americana és un element de risc en cas d'avinguda per guals, ponts i altres infraestructures aigües avall. Així com desbrossar vegetació abundant i restes de residus i vegetació.

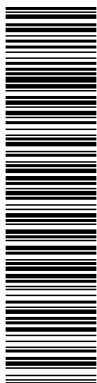
4. Àmbit d'actuació i classificació del sòl

L'àmbit d'actuació del present projecte es situa al Municipi de Torrelavit, a la comarca de l'Alt Penedès.



Plànol de l'àmbit d'actuació al Torrent de la Font

DOCUMENT INFORME. DICTAMEN (TD13-013): INF_20240610 Memòria Torrent de la Font_04072024	IDENTIFICADORS	
ALTRES DADES Codi per a validació: MG16I-YTT5L-YQG3M Data d'emissió: 4 de Juliol de 2024 a les 12:35:21 Pàgina 5 de 9	SIGNATURES	ESTAT NO REQUEREIX SIGNATURES



Memòria de sol·licitud de subvencions de manteniment i conservació de lleres públiques

El Torrent de la Font es troba delimitat pel carrer Joan i Jaume Ràfols i per Ca l'Espardanyer pel marge esquerra i pel PI Torrelavit pel marge dret. En el tram final i pel carrer Segimon Tomeu i pel PI en el tram inicial.

El sòl està classificat com a "Urbà" en tot el marge esquerra i en la totalitat de la zona d'actuació al seu pas per carrer Segimon Tomeu i pel carrer Joan i Jaume Ràfols.

La qualificació del sòl és "No urbanitzable, protecció local" al punt baix, "Sistemes, espai lliures públics" en la zona propera al carrer Joan i Jaume Ràfols i "No urbanitzable, protecció local" en la resta de superfície.

La zona d'estudi sí pertany a una "àrea d'interès faunístic i florístic" i pertany a un "espai de protecció de l'avifauna".

5. Proposta tècnica de manteniment

5.1. Execució de rampa d'accés a la llera per la maquinària

Donades les característiques orogràfiques i arbustives, es preveu l'accés a peu (sense maquinària pesada) per la realització de totes les tasques.

5.2. Desbrossada

La desbrossada consisteix en l'eliminació de la part aèria de l'estrat herbaci o arbustiu baix de poc diàmetre d'una zona determinada.

Amb aquesta actuació es redueix la competència de la vegetació pels nutrients, es facilita l'accés i l'execució d'altres treballs, s'elimina o es fa minvar les poblacions d'espècies invasores i es millora la capacitat de desguàs de la llera.

La llera presenta espècies autòctones com esbarzers les quals es mantindran i s'utilitzarà desbrossadora manual. En la resta de superfície s'utilitzarà la desbrossada mecànica.

Degut a l'orografia de l'àmbit, no es preveu la retirada amb vehicles motoritzats.

Nucli estrat herbaci	Amidaments Desbrossament selectiu manual (m2)		Amidaments Desbrossament amb màquina (m2)
	Alta densitat (>30% de la superfície)	Baixa densitat (<30% de la superfície)	Molt alta densitat en superfície, estructura i terreny de poc valor natural
Torrent de la Font		7490	
TOTAL		7490	

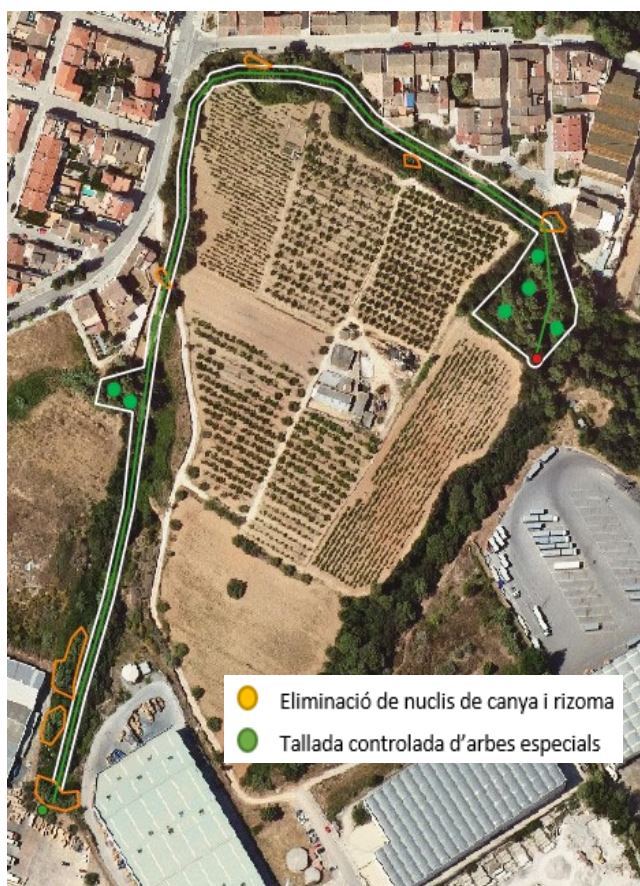
Memòria de sol·licitud de subvencions de manteniment i conservació de lleres públiques

5.3. Eliminació de la canya americana (*Arundo donax*)

La canya americana (*Arundo donax*) és una espècie al·lòctona invasora amb una altíssima capacitat d'ocupar grans extensions, de manera ràpida i amb una densitat elevada.

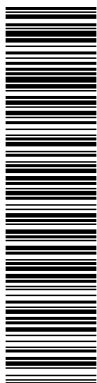
Ocupa espais degradats amb molta facilitat i amb elevada rapidesa, impedit que les espècies autòctones puguin reaccionar i recolonitzar els espais després d'una pertorbació. L'elevada densitat que té la planta dificulta qualsevol tipus de coexistència amb altres espècies ja que impedeix la penetració de la llum a l'interior dels nuclis. Aquest canvi en la vegetació pròpia d'una zona té un efecte directe en la fauna associada.

El torrent presenta una cobertura densa d'agrupacions de canya americana (*Arundo donax*), en algun trams. Aquesta elevada agrupació de canya és un element de risc en cas d'avinguda per guals, ponts i altres infraestructures aigües avall.



Plànol de localització i fotografies dels nuclis on cal l'eliminació de canya americana al Torrent de la Font

DOCUMENT INFORME, DICTAMEN (TD13-013): INF_20240610 Memòria Torrent de la Font_04072024	IDENTIFICADORS	
ALTRES DADES Codi per a validació: MG16I-YTT5L-YQG3M Data d'emissió: 4 de Juliol de 2024 a les 12:35:21 Pàgina 7 de 9	SIGNATURES	ESTAT NO REQUEREIX SIGNATURES



Memòria de sol·licitud de subvencions de manteniment i conservació de lleres públiques

Nucli canya americana (Arundo donax)	Amidaments (m2)			Amidaments (m2) Extracció manual
	En terreny normal	Sobre codolar	En escullera	
Torrent de la Font	1105			123
TOTAL	1105			123

5.4. Eliminació d'altres espècies al·lòctones invasives

En la zona d'estudi no s'han trobat altres espècies al·lòctones invasives a part de la canya americana. Queda la possibilitat de trobar-ne ja que la visita in situ s'ha realitzat al mes de gener quan la llera del riu està gelada i no es poden apreciar.

Es tindrà especial cura a l'hora de realitzar els treballs en cas de que es trobin les següent espècies invasores per tal de que siguin desbrossades:

- Sorghum halepense*
- Helianthus tuberosus*
- Mirabilis jalapa*
- Artemisia verlotiorum*
- Araujia sericifera*
- Ipomoea purpurea*
- Cortaderia selloana*
- Phytolacca americana*

5.5. Eliminació de peus arboris d'espècies invasores amb tractament químic

En la zona d'estudi no s'han trobat peus arboris d'espècies invasores que s'hagin d'eliminar amb tractament químic.

5.6. Eliminació d'arbres de creixement ràpid

És important reduir o eliminar arbres que tinguin un creixement molt ràpid i amb una relació arrel-part aèria molt baixa. Aquesta combinació (creixement ràpid i relació arrel-part aèria baixa) els fa fàcilment arrencables en episodis d'avinguda i, per tant, amb alt un potencial per obturar ponts, obres de pas, quals i/o canalitzacions.

En l'àmbit d'actuació hi ha pollancre (*Populus nigra*), lledoners (*Celtis australis*) i oms (*Ulmus minor*) a la vora del curs d'aigua, que s'hauran de retirar.



Aquesta és una còpia impresa del document electrònic (Ref.: 30929810.MG16I-YTT5L-YQG3M.CD87F72E0FA6A48060196A079DE4720CB0AF341A) generada amb l'aplicació informàtica Firmadoc. El document no requereix signatures. Mitjançant el codi de verificació pot comprovar la validesa de la signatura electrònica dels documents signats en l'adreça web: https://accceee.diba.cat/verificador.jsp?codigo_entidad=torrentla

Memòria de sol·licitud de subvencions de manteniment i conservació de lleres públiques



Actuació 1: Torrent de la Font – Plànol de localització i imatge dels nuclis on cal l'eliminació d'espècies arbòries de ribera de creixement molt ràpid amb una relació arrel-part aèria molt baixa

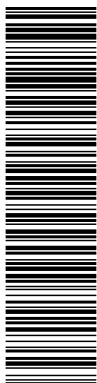
Nuclis arbres creixement ràpid	Amidaments	
	Peus (h) < 6m	Peus (h) > 6m
Torrent de la Font	4	2
TOTAL	4	2

5.7. Poda de l'estrat arbustiu

Aquest tram de llera no requereix la poda de l'estrat arbustiu.

5.8. Retirada de cúmuls de troncs i branques

DOCUMENT INFORME. DICTAMEN (TD13-013): INF_20240610 Memòria Torrent de la Font_04072024	IDENTIFICADORS
ALTRES DADES Codi per a validació: MG16I-YTT5L-YQG3M Data d'emissió: 4 de Juliol de 2024 a les 12:35:21 Pàgina 9 de 9	SIGNATURES
	ESTAT NO REQUEREIX SIGNATURES



Memòria de sol·licitud de subvencions de manteniment i conservació de lleres públiques

Aquest tram de llera no requereix la retirada de cúmuls de troncs i branques.

5.9. Retirada de terres de la llera, d'esllavissades i/o obstruccions locals

Aquest tram de llera no requereix la retirada de terres d'esllavissades i/o obstruccions locals.

5.10. Potenciació de la vegetació autòctona

Aquest tram de llera no requereix la plantació de vegetació autòctona.

6. Pressupost

PRESSUPOST ACTUACIÓ DE MANTENIMENT I CONSERVACIÓ DE LLERES A LA LLERA TORRENT DE LA FONT					
Codi BDEC	unitat	Descripció	Preu	Amidament	Import
ACA-001	m ³	Eliminació de nuclis de canya i rizoma (Arundo donax) en actuacions en lleres en trams urbans. Arrencat de rizoma fins a un mínim de 50 cm. Repàs manual amb dos peons. Inclou la gestió del rizoma mitjançant trituració in situ amb trituradora de pedra, amb un mínim tres passades.	9,71 €	1.105	10.726,20 €
PRELZ-17X2	m ³	Desbrossada selectiva de nuclis de canya (Arundo donax), amb desbrossadora manual de braç amb capçal de fil o disc, i trituració de les restes in situ en zones d'accés no viable per la maquinària i a on no és viable l'arrencada de rizoma, en primera intervenció	1,02 €	123	125,19 €
PRELZ-17X1	m ³	Desbrossada selectiva en lleres o espais fluvials, amb desbrossadora manual de braç amb capçal de fil o disc, incloent treballs puntuals amb motoserpa, en primera intervenció	0,54 €	7490	4.044,60 €
PRELZ-17ZL	m ³	Trituració de rizoma de canya (Arundo donax), amb tractor amb trituradora de pedra, amb gruixos < 50 cm	0,69 €	0	0,00 €
PRELZ-17Z0	m ³	Realització de rampa d'accés a la llera, amb pala excavadora giratòria sobre cadenes de 12 a 20 t	8,16 €	0	0,00 €
PRELG-17WY	m ²	Aplicació de cobertura biodegradable i malla de coco de 300 g/m ² , fixat al terreny mitjançant rases perimetrals, per control del rizoma, sense eliminació de la canya	5,59 €	0	0,00 €
PREA-17X7	u	Tallada controlada d'arbres especials d'alçada 6 a 15 m i diàmetre superior a 40 cm, amb mitjans mecànics i manuals, aplec de les restes vegetals i càrrega sobre camió grua amb pinça per a transport	95,12 €	2	190,24 €
PREA-17X8	u	Tallada controlada d'arbres especials d'alçada < 6 m i diàmetre superior a 40 cm, amb mitjans mecànics i manuals, aplec de les restes vegetals i càrrega sobre camió grua amb pinça per a transport	60,74 €	4	242,96 €
SUBTOTAL					15.329,20 €
DESPESES GENERALS			13%		1.992,80 €
BENEFICI INDUSTRIAL			6%		919,75 €
TOTAL PEC					18.241,75 €
IVA (21%) ^(*)					3.830,77 €
PRESSUPOST TOTAL					22.072,51 €

(*) IVA no subvencionable

MONICA ARGÜELLES BONET - DNI 47652573T (TCAT)

Signat digitalment per MONICA ARGÜELLES BONET - DNI 47652573T (TCAT)
Data: 2024.06.26 11:38:27 +02'00'