



## **PLEC DE PRESCRIPCIONS TÈCNiques PER LA COPRODUCCIÓ I L'EXHIBICIÓ D'UN ESPECTACLE DURANT EL GREC FESTIVAL DE BARCELONA 2024**

### **Primer.- Definició de l'objecte del contracte**

Aquest plec tècnic té per objecte definir les prescripcions tècniques que regularan la contractació per la creació artística de **la coproducció i exhibició** de l'espectacle "The Second Woman", en que una actriu, María Hervás, durant una jornada completa rep, un rere l'altre, un centenar de companys d'escena, des d'actors professionals fins a molts altres que no ho són, amb els quals representa el mateix ritual: la conversa entre una parella la relació de la qual ha perdut tota la creativitat i el romanticisme, que pren com a punt de partida l'escena d'un film dels anys setanta, amb la finalitat de ser exhibida durant el Grec Festival de Barcelona 2024, segons **Annex I : Fitxa Artística** adjunta

### **Segon.- Justificació de la necessitat del contracte**

La realització de la programació artística del Grec Festival de Barcelona, requereix la recerca i contractació de diferents propostes artístiques que en donin contingut. D'acord amb els objectius establerts per la direcció artística del Grec Festival de Barcelona, la coproducció i exhibició d'espectacles n'és un dels principals.

**Pel que fa a la coproducció;**

### **Tercer.- Període de prestació**

El període de creació i producció de l'espectacle tindrà lloc fins a la seva exhibició durant l'edició del Grec Festival de Barcelona 2024, sense perjudici de la seva explotació posterior de l'espectacle.

### **Quart.- Consideracions generals**

#### **4.1 Per part de l'empresa adjudicatària :**

S'encarregarà de la producció executiva de l'espectacle, responsabilitzant-se de la gestió de la seva producció i explotació, especialment en allò que fa referència a la selecció i contractació del personal artístic, tècnic i de serveis, així com a l'elaboració i aportació dels elements i materials que integren la producció durant tot el període necessari i en base a la normativa legal vigent, i abonarà totes les despeses, impostos i quotes socials que se'n derivin, eximint a Institut de Cultura de Barcelona de tota responsabilitat al respecte.

A tal efecte, serà l'únic responsable de:

- L'elaboració i presentació a Institut de Cultura de Barcelona d'un dossier artístic, econòmic i tècnic de l'espectacle, que contempli una fitxa artística bàsica (nom de l'espectacle, idioma, direcció, autors, intèrprets, etc), els pressupostos de despeses de producció, un pressupost detallat de finançament amb el nom dels altres possibles coproductors, patrocinadors i/o col·laboradors (raó social i nom comercial, si s'escau), una fitxa tècnica de l'espectacle, etc.
- La contractació de tot el personal necessari per la realització de la producció i del personal que porti al muntatge, representacions i desmuntatge durant la producció de l'espectacle; és a dir, intèrprets, tècnics, responsables de direcció artística i de gestió, dissenyadors (escenografia, llums, so, vestuari, disseny gràfic, etc), guionistes, creadors (dramatúrgia,



coreografia, composició musical, audiovisual, etc), fent-se càrrec del pagament de tots els honoraris, impostos i cotitzacions socials que se'n derivin.

- El disseny, construcció, elaboració i aportació dels decorats, vestuari, elements escenogràfics, attrezzo, perruqueria, maquillatge, elements audiovisuals, utilitatge, fungibles i accessoris necessaris, etc, comproment-se al muntatge íntegre de la producció i al manteniment de tot el material que incorpori, així com el seu emmagatzematge durant el període necessari.
- La contractació dels espais i locals que siguin necessaris pel correcte desenvolupament del procés de producció, entre els quals es troben, a títol indicatiu i sense que en resulti un llistat exhaustiu, els següents: sales d'assaigs, magatzem, estudis d'enregistrament audiovisual, de so, etc, fent-se càrrec de l'abonament de totes les despeses que es derivin en concepte de lloguer i/o de serveis.
- La contractació i assumpció de les despeses generades dels transports, incloent les gestions i despeses derivades dels tràmits duaners necessaris, així com les dels viatges internacionals, nacionals i/o locals, allotjament, manutenció i càtering de la companyia.
- La sol·licitud i obtenció dels corresponents visats i permisos que garanteixin l'estada legal a Espanya de totes aquelles persones que participin d'alguna forma en la producció de l'espectacle, especialment dels que no vinguin dels països signataris de l'Espai Schengen.
- L'obtenció i adquisició dels Drets de Propietat Intel·lectual per a la producció de l'espectacle, garantint la seva cessió per part dels creadors implicats de tal forma que permeti la representació de l'espectacle dins l'àmbit territorial de tots els països del món i durant un període mínim d'un any, prorrogable a dos anys, a comptar a partir de l'estrena.

Restarà facultat, per signar qualsevol tipus d'acord amb tercers, així com a sol·licitar i concertar qualsevol tipus de subvenció o ajut per a la coproducció de l'espectacle, amb la condició expressa que sigui totalment compatible amb les clàusules establertes i que, a més a més, cap dels possibles acords pugui ocasionar cap tipus de perjudici (directe o indirecte) en la pròpia producció de l'espectacle.

En qualsevol cas, comunicarà a Institut de Cultura de Barcelona tots i cadascun dels acords que vulgui subscriure, prèviament a la seva formalització.

Estarà en possessió de les corresponents autoritzacions, llicències o permisos dels autors i/o d'altres titulars de drets de propietat intel·lectual reconeguts per la llei, implicats en la producció i exhibició de l'espectacle, i estarà al corrent de pagament de tots els drets i royalties derivats de la utilització dels textos, les imatges, les músiques i coreografies per a les representacions.

Es compromet a fer figurar en tots els elements de presentació o de publicitat de l'espectacle la menció obligatòria conforme aquest espectacle és una coproducció de la Grec Festival de Barcelona 2024, i a afegir, allà on sigui possible, el logotip del festival.

Es compromet a contractar a càrrec seu amb una companyia notòriament solvent una assegurança que cobreixi tots els danys físics, materials i immaterials, i sobretot els riscos de pèrdua o de robatori, que puguin patir el seu personal i el seu material durant el procés de producció i explotació de l'espectacle.

Es responsabilitzarà de cobrir els riscos sobre els elements de la seva propietat (escenografia, decorat, vestuari, equips, etc) i, a tal efecte, s'encarregarà de contractar les pòlisses adients per tal de cobrir els riscos i danys sobre els elements materials esmentats que poguessin produir-se durant el seu transport, emmagatzematge, manipulació i utilització.

Es responsabilitzarà de tenir assegurat a tot el seu personal, responsabilitzant-se també d'acreditar que tot el personal tant artístic, com la resta, que participi en la producció està degudament assegurat (inclòs malaltia, accident i assistència sanitària) i, a tal efecte, si s'escau, s'encarregarà de contractar les pòlisses adients per tal de cobrir els riscos i danys per responsabilitat civil que pogueren derivar-se de la realització de la producció, muntatge, assaigs, representacions i desmuntatge de l'espectacle.

Es compromet a complir la Llei 31/1995, de Prevenció de Riscos laborals i reglamentació complementària, i serà responsable de la formació i informació dels riscos inherents a la tasca desenvolupada pel personal propi i subcontractat.

#### **4.2 Per part de l'Institut de Cultura de Barcelona**

Es responsabilitzarà de la campanya publicitària genèrica del Grec 2024 Festival de Barcelona, incloent l'espectacle en funció dels diferents suports publicitaris que s'utilitzin.

L'Institut de Cultura de Barcelona restarà exonerat de tota responsabilitat respecte de qualsevol reclamació que es pogués produir per causa de danys de tota naturalesa que puguin patir els béns i/o les persones contractades laboral i mercantilment per empresa adjudicatària, així com dels perjudicis que poguessin patir originats per les activitats de tota mena que s'hi realitzin durant els assaigs, muntatge, representacions i desmuntatge de l'espectacle.

L'Institut de Cultura de Barcelona participarà en el finançament, realitzant una aportació.

### **Cinquè.- Acords econòmics**

#### **5.1 Pressupost i finançament**

L'empresa adjudicatària, com a productor executiu de l'espectacle, serà responsable de gestionar el pressupost de producció de l'espectacle i estarà autoritzat a rebre i distribuir segons les seves necessitats les aportacions dels coproductors, d'acord amb la distribució pressupostària i condicions de finançament pactades.

#### **5.2 Pressupost de Producció**

L'empresa adjudicatària es compromet a realitzar tots els esforços possibles per tal de mantenir el pressupost de producció en els imports presentats, sense perjudici que pugui cercar altres fonts de finançament (sol·licitud de subvencions públiques a tercers, possibles aportacions d'altres col·laboradors, etc), que servissin per a realitzar una aportació complementària pel finançament de la producció de l'espectacle i que en permetés ampliar el pressupost de producció.

L'empresa adjudicatària com a productor executiu de l'espectacle, es compromet a comunicar per escrit immediatament a Institut de Cultura de Barcelona qualsevol canvi que pogués produir-se en el pressupost de despeses aprovat i/o en les diferents aportacions financeres, i haurà de comptar amb

l'aprovació de Institut de Cultura de Barcelona per a totes i cadascuna de les modificacions pressupostàries i de finançament que es vulguin dur a terme, i en tot cas es farà càrrec dels dèficits que pugui generar la producció de l'espectacle, en cas que l'execució pressupostària sigui superior al pressupost estimat.

### **5.3 Finançament (aportacions a la coproducció)**

Les aportacions dels diferents coproductors i col·laboradors confirmades a l'Empresa adjudicatària, hauran de garantir el finançament global de la producció de l'espectacle.

Com a contrapartida, Institut de Cultura de Barcelona obtindrà :

- S'exhibirà dins del programa Grec 2024 Festival de Barcelona
- Participarà en l'explotació de l'espectacle fora de l'àmbit del Grec 2024 Festival de Barcelona:
  - a) L'empresa adjudicatària es compromet a facilitar l'explotació posterior de l'espectacle que podrà tenir lloc en aquells recintes escènics i festivals que garanteixin l'exhibició dintre dels nivells artístics requerits pels productors de l'espectacle.
  - b) L'empresa adjudicatària informarà puntualment a l'ICUB de qualsevol iniciativa de comercialització de la producció que dugui a terme, així com de les modalitats d'exhibició, l'establiment de les contrapartides econòmiques i de les condicions d'explotació que se'n derivin.
  - c) En cas d'explotació de l'espectacle en teatres, certàmens teatrals o en gira, l'Institut de Cultura de Barcelona participarà en la recuperació de l'aportació a la coproducció, en la proporció corresponent a la seva aportació. La recuperació es realitzarà sobre la base de l'import net de beneficis de l'explotació fins a la data de finalització de la possible explotació posterior de l'espectacle. S'entendrà per beneficis de l'explotació, els ingressos declarats per l'empresa adjudicatària, un cop descomptats les despeses concretes tant per l'exhibició com per la part proporcional de les despeses estructurals de funcionament de la companyia.
  - d) L'empresa adjudicatària justificarà a finals de cada any, mitjançant una carta signada digitalment, la relació de representacions fetes durant l'any natural, detallant-ne la data, ciutat, espai i beneficis de l'explotació.
  - e) El paràgraf c) d'aquest punt no serà d'aplicació en el cas d'altres representacions que comportin unes condicions d'explotació excepcionals (bolos promocionals, etc). L'empresa adjudicatària es responsabilitzarà d'informar prèviament a Institut de Cultura de Barcelona i de justificar documentalment les esmentades condicions, per tal que la direcció del Grec Festival de Barcelona pugui confirmar, cas a cas, la seva excepcionalitat i, o bé confirmar la no aplicació del rescabament de l'Institut de Cultura de Barcelona, o bé, si s'escau, establir de mutu acord unes condicions alternatives de rescabament.
  - f) L'Institut de Cultura de Barcelona restarà exonerat de qualsevol responsabilitat per qualsevol reclamació que pogués produir-se per qualsevol dels possibles col·laboradors, exhibidors i/o tercers en relació als ingressos derivats de l'explotació de l'espectacle, durant i amb posterioritat al Grec 2024 Festival de Barcelona, essent responsabilitat única i exclusiva de l'empresa adjudicatària.

### **5.4 Balanç de la producció**

L'empresa adjudicatària es compromet a aportar a l'Institut de Cultura de Barcelona abans del dia 31 d'octubre de 2024 un balanç econòmic de despeses i ingressos de producció de l'espectacle que contingui:

**Institut de Cultura**  
**Grec Festival de Barcelona**  
Palau de la Virreina  
La Rambla, 99  
08002 Barcelona  
Telèfon 93 316 11 12  
www.bcn.cat/barcelonacultura

- ✓ un quadre comparatiu entre el pressupost inicialment establert i el tancament econòmic definitiu de despeses, amb un diferencial per partides.
- ✓ Un llistat amb la relació de factures i/o nòmines vinculades numerades de l'espectacle on, seguint l'ordre conceptual del pressupost presentat, s'identificarà el núm. de fra., la data d'emissió, el proveïdor (raó social i NIF), l'import base i IVA, així com la data de pagament.
- ✓ un detall de les fonts de finançament.

L'Institut de Cultura de Barcelona es reserva el dret de sol·licitar qualsevol tipus de documentació acreditativa de les condicions econòmiques establertes i, en cas que l'execució acreditada del pressupost sigui inferior al pressupost de producció aprovat per l'Institut de Cultura de Barcelona (IVA vigent a part), l'Empresa adjudicatària es compromet a reemborsar a l'Institut de Cultura de Barcelona el diferencial entre el pressupost aprovat i el tancament final acreditat de la producció de l'espectacle durant el Grec Festival de Barcelona.

L'empresa adjudicatària al seu torn, es compromet a aportar tota la documentació justificativa en relació a la producció de l'espectacle, així com a la seva explotació durant el Grec Festival de Barcelona, si li fos sol·licitada.

L'Institut de Cultura de Barcelona restarà exonerat de tota responsabilitat per qualsevol reclamació que pogués produir-se per qualsevol dels possibles coproductors, exhibidors, col·laboradors i/o tercers en relació als ingressos derivats de l'explotació de l'espectacle, durant i amb posterioritat al Grec Festival de Barcelona, essent responsabilitat única i exclusiva de l'Empresa adjudicatària assumir tota possible reclamació al respecte.

### **Pel que fa a l'exhibició;**

#### **Sisè.- Període de prestació**

El període d'exhibició d'una única representació de l'espectacle de 24 h de durada, tindrà lloc dins de la programació del Grec Festival de Barcelona 2024, a la Sala Fabià Puigserver del Teatre Lliure, començant el dia 6 de Juliol a les 18 hores, i finalitzant el dia 7 de Juliol a les 18 hores

#### **Setè.- Consideracions específiques**

Els drets d'explotació de l'espectacle correspondran íntegrament a Institut de Cultura de Barcelona, el N.I.F. del qual constarà a les entrades.

L'Institut de Cultura de Barcelona estableix l'aforament d'entrades ofertes, reservant-se la potestat de realitzar aquelles modificacions que consideri adients.

L'Institut de Cultura de Barcelona fixarà el preu de venda dins del marc del llistat de preus públics aprovats per l'Ajuntament de Barcelona.

#### **Vuitè.- Consideracions generals**

##### **8.1 Per part de L'Empresa adjudicatària**

S'encarregarà de la producció executiva de l'espectacle, responsabilitzant-se de la seva gestió i garantint la plena disponibilitat del personal implicat, especialment de:



- La contractació dels artistes i personal tècnic i/o administratiu que els acompanya, així com d'abonar totes les despeses que se'n derivin (honoraris, transport internacional, nacional i local, dietes, impostos, etc).
- Tenir assegurat a tot el seu personal, responsabilitzant-se també d'acreditar que tot el personal tant artístic, com la resta, que participi en la realització de l'espectacle està degudament assegurat (inclòs malaltia, accident i assistència sanitària) i, així mateix, s'encarregarà de contractar les pòlisses adients per tal de cobrir els riscos i danys per responsabilitat civil que pogueren derivar-se de la realització del muntatge, assaigs, representacions i desmuntatge de l'espectacle durant el Grec Festival de Barcelona, eximint a l'Institut de Cultura de Barcelona de tota reclamació que es pogués produir al respecte.
- Sol·licitar i obtenir els corresponents visats i permisos que garanteixin l'estada legal a Espanya de totes aquelles persones que participin d'alguna forma en l'espectacle, especialment d'aquelles persones que no vinguin dels països signataris del sistema Schengen.
- L'aportació del decorat i vestuari necessaris pel correcte desenvolupament de l'espectacle, així com de l'organització, contractació i abonament de les despeses relatives al transport "Lloc d'origen>>Barcelona (recinte escènic)>>Lloc d'origen" del material escenogràfic, tècnic, d'il·luminació i so, incloent les gestions i despeses derivades dels tràmits duaners necessaris que se'n poguessin derivar.
- Cobrir els riscos sobre els elements de la seva propietat o propietat de la companyia artística (escenografia, decorat, vestuari, equips, etc) i, a tal efecte, s'encarregarà de contractar les pòlisses adients per tal de cobrir els riscos i danys sobre els elements materials esmentats que poguessin produir-se durant el seu transport, emmagatzematge, manipulació i utilització.
- Adequar-se a les infraestructures tècniques i a l'horari del personal del recinte d'actuació que s'incorpora com **Annex II: Fitxa Tècnica**. En cas de necessitat artística justificada, s'acordaran els canvis necessaris i el repartiment de les despeses generades per la modificació de la fitxa tècnica amb la Direcció Tècnica del Festival.
- Estar en possessió de les corresponents autoritzacions, llicències o permisos dels autors o entitats de gestió dels drets de propietat intel·lectual que corresponguin, i estar al corrent del pagament de tots els drets derivats de la utilització de textos, imatges, músiques i coreografies necessaris per a les representacions.
- Acreditar per escrit la distribució de drets d'autor, detallant la forma i entitat de representació i liquidació.
- Si l'import exigint per l'autor (o autors) fóra, en el seu conjunt, superior al 10% esmentat, serà responsabilitat de l'empresa adjudicatària abonar la diferència.
- Comunicar amb antelació suficient les seves col·laboracions o patrocinis amb la finalitat de no incórrer en incompatibilitats amb el patrocini de l'Institut de Cultura de Barcelona i establir una política comú en la recerca dels mateixos.

## **8.2 Per part de l'Institut de Cultura de Barcelona**

**Institut de Cultura**  
**Grec Festival de Barcelona**  
Palau de la Virreina  
La Rambla, 99  
08002 Barcelona  
Telèfon 93 316 11 12  
[www.bcn.cat/barcelonacultura](http://www.bcn.cat/barcelonacultura)

- L'Institut de Cultura de Barcelona garantirà la plena disponibilitat de l'espai d'actuació, aportant la infraestructura tècnica i personal necessària per a la correcta realització de la exhibició, d'acord amb els elements relacionats a l'**Annex II: Fitxa Tècnica**.
- Responsabilitzar-se, sense perjudici dels pactes que es puguin establir amb tercers al respecte, d'editar les entrades i realitzar la seva venda, fent-se càrrec de la intervenció, el registre i el control del taquillaatge, renunciant l'empresa adjudicatària a qualsevol participació.
- Liquidar els Drets d'Autor corresponents, d'acord als pactes establerts, fins a un màxim d'un 10% dels ingressos **nets** de taquilla obtinguts per la venda d'entrades durant les representacions que es facin en el Grec Festival de Barcelona.
- L'Institut de Cultura de Barcelona es farà responsable d'informar al Teatre Lliure, que haurà de garantir la cobertura dels riscos i danys per responsabilitat civil que es poguessin derivar del personal del Teatre Lliure i del públic assistent, així com del material i instal·lacions del recinte, durant la realització del muntatge, assaigs, representacions i desmuntatge de l'espectacle dins el Grec 2024 Festival de Barcelona, d'acord amb els elements relacionats a l'**Annex II :Fitxa Tècnica**.
- L'Institut de Cultura de Barcelona es reserva el dret a establir els acords de patrocini del Grec Festival de Barcelona que consideri adients.
- Es compromet a complir la Llei 31/1995, de Prevenció de Riscos laborals i reglamentació complementària, i serà responsable de la formació i informació dels riscos inherents a la tasca desenvolupada pel personal propi i subcontractat.

## **Novè.- Acords econòmics**

### **Pel que fa a l'exhibició:**

El preu inclou:

- Els honoraris i dietes de tot el personal (caixet artístic, honoraris de representació, honoraris tècnic i administratiu).
- Els desplaçaments "lloc d'origen-Barcelona (recinte escènic)-lloc d'origen" de tot el personal artístic, tècnic i administratiu (viatges internacionals, nacionals i locals).
- L'organització, contractació i abonament del transport "lloc d'origen- Barcelona (recinte escènic)-lloc d'origen" de tot el material escenogràfic, tècnic, incloent les gestions i despeses derivades dels tràmits duaners necessaris.
- La utilització de tot el material escenogràfic, tècnic per a la realització de l'espectacle, a excepció de l'aportat per l'Institut de Cultura de Barcelona.
- La manutenció del personal artístic, tècnic i administratiu.
- Allotjament
- Tots els drets i royalties derivats de l'obtenció i adquisició dels Drets de Propietat Intel·lectual per a la representació de l'espectacle.

## **Desè.- Altres consideracions**

### **10.1 Entrades de protocol**

L'Institut de Cultura de Barcelona disposarà de les entrades de protocol que consideri adients per tal de complir amb els seus compromisos institucionals i de patrocini.

L'empresa adjudicatària disposarà, al seu torn, de les entrades de protocol que es pactin de mutu acord, en funció de l'aforament de l'espai i amb prioritat absoluta a la venda d'entrades.

L'empresa adjudicatària es compromet a confirmar nominalment la seva utilització amb una antelació mínima de 24 hores abans del començament de la representació. Si transcorregut aquest termini les entrades no haguessin estat confirmades l'Institut de Cultura de Barcelona en podrà disposar lliurement.

## **10.2 Comunicació i Imatge**

L'Institut de Cultura de Barcelona tindrà el dret en exclusiva per la creativitat, el disseny, la producció, la difusió i la contractació de la campanya publicitària genèrica del Grec Festival de Barcelona 2024, fent-hi incloure l'espectacle, en funció dels diferents suports publicitaris que s'utilitzen. A tal efecte, l'empresa adjudicatària, presentarà amb antelació necessària i suficient una fitxa artística de l'espectacle i diverses fotografies, tot aquest material en format digital i paper.

L'Institut de Cultura de Barcelona tindrà el dret a utilitzar el material proporcionat per l'Empresa adjudicatària (textos, imatges, fotografies, material audiovisual, etc.) durant el Grec Festival de Barcelona, tant amb finalitats de difusió de l'espectacle en els diferents suports i mitjans de la campanya publicitària, com amb finalitats informatives a fi i efecte de cobrir la demanda dels diferents mitjans d'informació, així com per l'arxiu històric del Grec Festival de Barcelona.

L'Institut de Cultura de Barcelona no assumirà cap cost en concepte de drets d'imatge o de propietat intel·lectual que podrien generar-se per la difusió de qualsevol text i/o imatge subministrats per l'empresa adjudicatària. L'empresa adjudicatària es fa responsable de qualsevol reclamació que pogués produir-se per qualsevol autor o drethavent implicat i/o entitat que n'ostenti o gestioni els seus drets d'explotació, eximint a l'Institut de Cultura de Barcelona de tota responsabilitat al respecte.

L'empresa adjudicatària s'obliga a seguir fidelment el manual d'aplicacions gràfiques proporcionades des de l'Institut de Cultura de Barcelona, en tota comunicació pública, difusió, reproducció i/o transformació que realitzi de l'espectacle, mitjançant qualsevol tipus de suport material o mitjà virtual, especialment en els programes, catàlegs i publicacions que editi per compte seu, o que s'editin per tercers, en relació a les representacions en el marc del Grec del Grec Festival de Barcelona.

L'empresa adjudicatària es compromet a facilitar a l'Institut de Cultura de Barcelona prèviament a la seva impressió i/o distribució i amb un mínim de dos dies d'antelació, la maquetació de tots els elements de comunicació específics de l'espectacle, siguin en suport material o virtual, per tal d'obtenir el vistiplau de la persona responsable de comunicació del Grec Festival de Barcelona.

## **10.3 Premsa i promoció**

L'empresa adjudicatària es compromet a realitzar una roda de premsa en la mida que sigui possible, en les dates i horaris que li siguin indicats per l'Institut de Cultura de Barcelona, així com a realitzar totes aquelles activitats promocionals que li siguin proposades, sempre i quan siguin establertes de mutu acord.



**Institut de Cultura**  
**Grec Festival de Barcelona**  
Palau de la Virreina  
La Rambla, 99  
08002 Barcelona  
Telèfon 93 316 11 12  
[www.bcn.cat/barcelonacultura](http://www.bcn.cat/barcelonacultura)

L'empresa adjudicatària i l'Institut de Cultura de Barcelona autoritzen amb finalitats promocionals i/o informatives, la realització de fotografies i l'enregistrament audiovisual, així com la retransmissió per ràdio i televisió de fragments de les representacions d'una durada igual o inferior a tres minuts. A tal efecte, ambdues parts es comprometen a facilitar l'entrada i la tasca dels mitjans de premsa degudament acreditats pel Grec Festival de Barcelona. Amb la mateixa finalitat, ambdues parts es comprometen també a no intervenir en la tria d'imatges per part dels mitjans i a respectar-ne el dret de propietat intel·lectual i, en conseqüència, renuncien a reclamar-ne la propietat i/o el dret de difusió.

L'Institut de Cultura de Barcelona tindrà el dret a enregistrar part de l'espectacle i/o a utilitzar material audiovisual ja editat, per tal que pugui incloure un màxim de tres minuts d'imatges i/o so que identifiquin l'espectacle en la web del Festival (<https://www.barcelona.cat/grec>), així com en el web del Barcelona Cultura (<https://www.bcn.cat/barcelonacultura>), amb una finalitat exclusivament informativa i de difusió cultural, de conformitat amb allò disposat a l'art. 35 del Text Refós de la Llei de Propietat Intel·lectual.

L'Institut de Cultura de Barcelona informa a l'empresa adjudicatària que també es podrà incloure en el web històric del Grec Festival de Barcelona la informació relativa a l'espectacle, acompanyada d'un màxim de tres minuts d'imatges i/o so que l'identifiquin.

L'empresa adjudicatària es farà responsable de comunicar als autors, intèrprets i/o drethavents implicats el contingut d'aquest pacte, en el benentès que l'Institut de Cultura de Barcelona no assumirà cap reclamació, ni cap cost, que es pogués produir al respecte.

La fixació de les representacions en qualsevol suport audiovisual i/o la seva retransmissió per ràdio, televisió o qualsevol altre mitjà, haurà d'ésser objecte d'una addenda entre les parts, a excepció dels enregistraments amb caràcter promocional i/o informatiu definits anteriorment.



## **ANNEX I : FITXA ARTÍSTICA**

Duració: 24 hores

Llengua: Castellà

Preus 20-30 €

**Cocreació:** Nat Randall & Anna Breckon.

**Guió i direcció:** Anna Breckon & Nat Randall.

**Direcció de vídeo:** EO Gill & Anna Breckon.

**Operació de càmera:** EO Gill.

**Disseny de la il·luminació:** Amber Silk & Kayla Burrett.

**Composició del so:** Nina Buchanan.

**Escenografia:** FUTURE METHOD STUDIO.

**Disseny original del pentinat i el maquillatge:** Sophie Roberts.

**Produït per:** Performing Lines

### **Equip Barcelona**

**Interpretació:** María Hervás.

**Ajudantia de direcció:** Rita Molina. **Coordinació dels participants:** Eva García (ComuArt). **Regidora de participants:** Sienna Vila. **Maquillatge i assistent de l'actriu:** Núria

Llunell. **Regidora:** Marta Colell. **Coordinació tècnica:** Guillem Gelabert. **Productora executiva:** Jenny Vila (La Mecànica). **Direcció de producció:** BITÒ. **Fotografia:** Juanlu Real

Duotúó



**Ajuntament  
de Barcelona**

**Institut de Cultura**  
*Grec Festival de Barcelona*  
Palau de la Virreina  
La Rambla, 99  
08002 Barcelona  
Telèfon 93 316 11 12  
[www.bcn.cat/barcelonacultura](http://www.bcn.cat/barcelonacultura)

## **ANNEX II: FITXA TÈCNICA**



# Teatre lliure



## FITXA TÈCNICA

Passeig de Santa Madrona, 40-46  
Pl. Margarida Xirgu, 1  
08004 Barcelona  
Telèfon +34 932 892 770 Fax +34 934 243 453  
Web [www.teatrelivre.com](http://www.teatrelivre.com)



**Ajuntament  
de Barcelona**

**Institut de Cultura**

***Grec Festival de Barcelona***

Palau de la Virreina

La Rambla, 99

08002 Barcelona

Telèfon 93 316 11 12

[www.bcn.cat/barcelonacultura](http://www.bcn.cat/barcelonacultura)

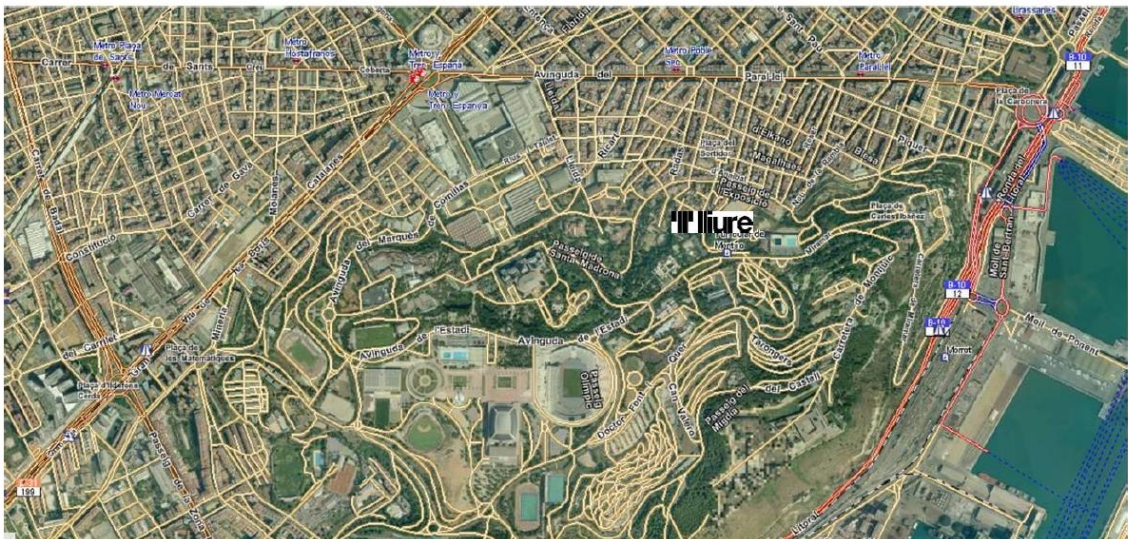
## ACCÈS - LOCALITZACIÓ

Pg. Santa Madrona, 40-46 / 08038 Barcelona  
 Pl. Margarida Xirgu, 1 / 08004 Barcelona  
[95C4+6W Barcelona](#)


Per carretera:




Entrada Barcelona C-31 Gran Via direcció Plaça Espanya  
Coordenades GPS: Latitud: 41° 22' - 15.60" N / Longitud: 2° 9' - 23.57" E



Accés metro:  Plaça Espanya  
 Poble sec

Bicing  444 C. Lleida, 40  
 237 C. Rius i Taulet, 4  
 386 Av. Paral·lel, 164

Bus Plaça Espanya: 9,13,27,30,37,50,57,65,109,157,  
 N0,N1,N2,N13,N15,N53,EA,EN  
Bus Carrer Lleida: 55  
Ferrocarrils Generalitat: Plaça Espanya





## GENERAL

---

### TEATRE

Edifici amb dues sales:

- 1.- Sala Fabià Puigserver: Teatre modular que permet canviar la configuració de públic i l'aforament.
- 2.- Espai Lliure: Teatre de petit format amb configuració de públic a 3 o 4 bandes.

### EQUIP TÈCNIC

Oficina tècnica:

Càrrec	Nom	Extensió	Mòbil	E-mail
Director tècnic	César Fraga	2230	+34 646 761 239	<a href="mailto:cfraga@teatrelliure.com">cfraga@teatrelliure.com</a>
Adjunts tècnics	Jordi Vall-Ilovera	2231	+34 686 864 321	<a href="mailto:jvallo@teatrelliure.com">jvallo@teatrelliure.com</a>
Coordinador tècnic	Rai Garcia	2232	+34 696 457 058	<a href="mailto:rgarcia@teatrelliure.com">rgarcia@teatrelliure.com</a>
Secretària de direcció tècnica	Sabrina Gràcia	2329	+34 609 813 519	<a href="mailto:sgracia@teatrelliure.com">sgracia@teatrelliure.com</a>

E-mail: [tecnic@teatrelliure.com](mailto:tecnic@teatrelliure.com)

Telèfon: +34 932 892 774

Caps de secció:

Càrrec	Nom	Extensió	Mòbil	E-mail
Cap de regidoria	Maria Rosales	2311	+34 664 862 727	<a href="mailto:mrosales@teatrelliure.com">mrosales@teatrelliure.com</a>
Cap de maquinària	Bernat Cardoner	2236	+34 664 862 575	<a href="mailto:bcardoner@teatrelliure.com">bcardoner@teatrelliure.com</a>
Cap de llums	Marc Lleixà	2235	+34 664 862 572	<a href="mailto:mlleixa@teatrelliure.com">mlleixa@teatrelliure.com</a>
Cap d'audiovisuals	Igor Pinto	2234	+34 664 862 570	<a href="mailto:jpinto@teatrelliure.com">jpinto@teatrelliure.com</a>
Cap de sastreria	Montse Olivella	2314	+34 664 862 727	<a href="mailto:molivella@teatrelliure.com">molivella@teatrelliure.com</a>



**Ajuntament  
de Barcelona**

**Institut de Cultura**

***Grec Festival de Barcelona***

Palau de la Virreina

La Rambla, 99

08002 Barcelona

Telèfon 93 316 11 12

[www.bcn.cat/barcelonacultura](http://www.bcn.cat/barcelonacultura)



## ACCÉS - DECORATS

Descàrrega decorats Sala Fabià Puigserver **1** al Carrer Baix.

Entrada personal Plaça Margarida Xirgu **2** Plaça Margarida Xirgu

Amb camions de més de 10 m de caixa, s'ha de demanar permís per bloquejar l'espai per facilitar l'entrada de camions: contacteu si us plau amb l'oficina tècnica.



## HORARIS

En el marc del Conveni Col·lectiu entre empresa i treballadors de la Fundació Teatre Lliure queden regulades les jornades de treball per a tots el treballadors de la Fundació.

No es podrà sobrepassar les 9 hores de jornada màxima diària i les 43 hores setmanals.

Es fan dos torns de treball: matí i tarda-nit.

Cada torn de treball tindrà un descans de 30 minuts si la convocatòria és inferior a 7 hores i 30 minuts. Si és superior, serà de 45 minuts.

Normalment les jornades es defineixen de la següent manera:

Torn matí: 08.00 h – 15.30 h

Torn tarda-nit: 15.00 h – 22.15 h

En horaris de funció, la convocatòries són:

3 hores abans del inici de la funció

el diumenge, 2 hores abans

Sempre que per la programació del teatre no es puguin fer aquests horaris, es pactarà amb l'oficina tècnica.



## REGLAMENTACIÓ

Les companyies que treballin al Teatre Lliure respectaran les normes de prevenció definides als plans de Prevenció riscos laborals i d'Autoprotecció.

Cap companyia podrà sobrepassar els 105 dB(A) de pressió acústica durant la funció en cap dels seients dels espectadors en les diferents configuracions del teatre.

## **Sala Fabià Puigserver**

---

### DESCRIPCIÓ



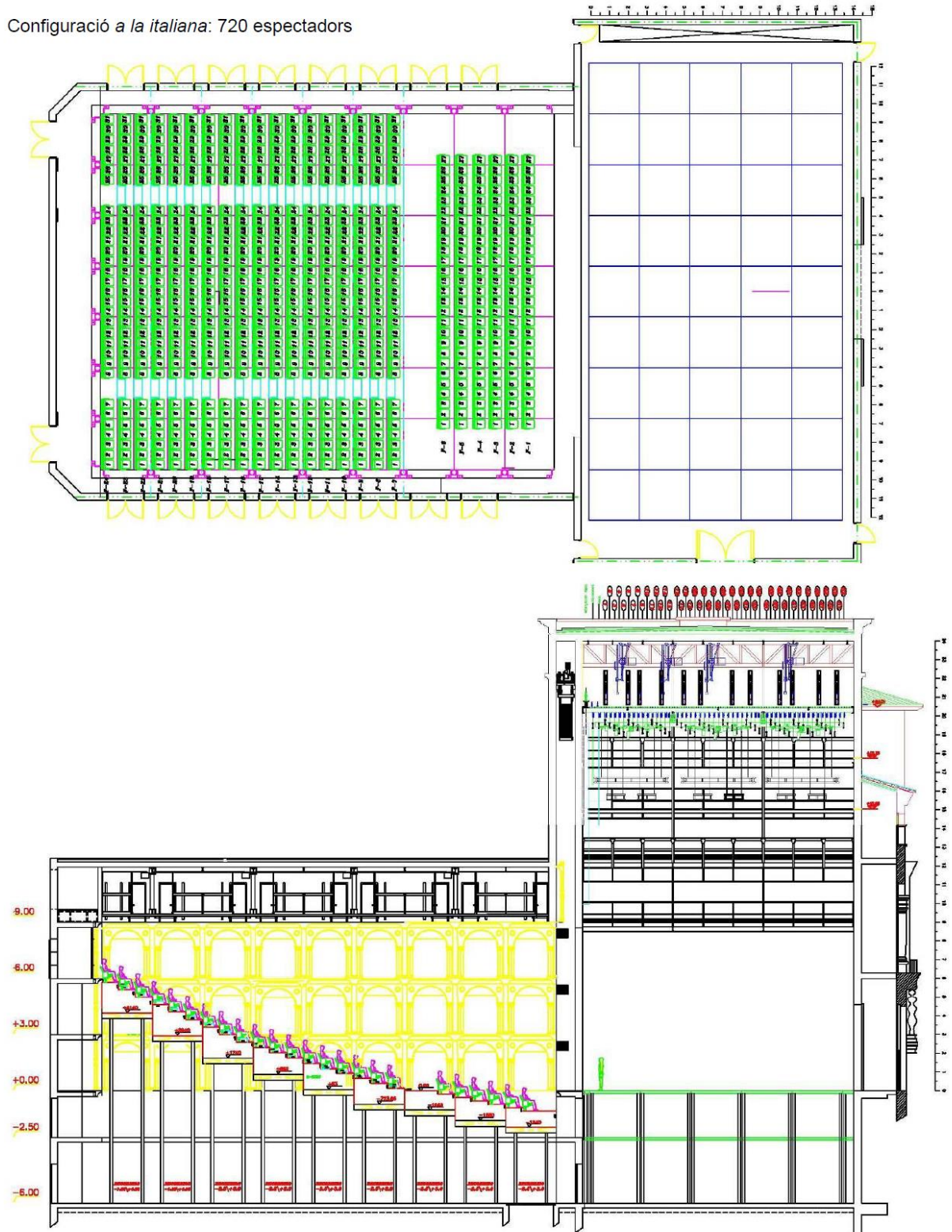
Sala amb configuració de grada modular. És possible tenir espai amb públic a 2, 3 o 4 bandes.  
Aforament segons la configuració.





# PLÀNOL DE LA SALA FABIÀ PUIGSERVER

Configuració a la italiana: 720 espectadors





## ESCENARI

### DIMENSIONS

#### AMPLE

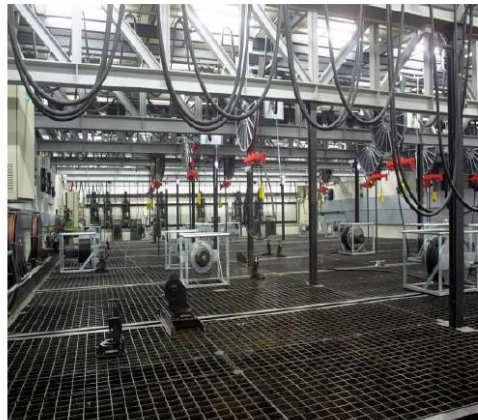
Corbata:	18900	Boca:	15450
Costat dret:	6480	Costat esquerre:	6480
Fossat d'orquestra:	18900	Fossat escènic:	28400
Contrafossat 1a:	28400	Contrafossat 2a:	0

#### FONS

Corbata:	1800	Teló tallafoç:	14000
Costat dret:	14400	Costat esquerre:	14400
Fossat orquestra:	5400	Fossat escènic:	14400
Contrafossat 1a:	14400	Contrafossat 2a:	0

#### ALTURA

Boca:	8800	Escenari-pinta:	20500
Pinta-Sostre màxim:	3500	Mínim:	3500
Escenari a platea:	0		
Fossat d'orquestra:	2475	Fossat escènic:	3000
Contrafossat 1a:	2500	Contrafossat 2a:	0
Pendent d'escenari:	0%		



Teler escenari

#### TERRA ESCENARI

Material:	Fusta
És possible clavar:	Sí
Superfície:	330 m2

#### PLATAFORMES

Plataformes mòbils:	Sí
Tipus:	1 hidràulic
Situació:	Mòbil
Ample:	2700 x 2700
Alçada màxima:	3000

#### PAS DE CÀRREGA

5000 ample x 4500 altura  
Distància de càrrega: 2000  
Comunicació exterior entre accessos a l'escenari: Sí

#### MUNTACÀRREGUES

2, situats als extrems de l'escenari	
Dimensions	2700 x 2700
Càrrega màxima	5000 Kg

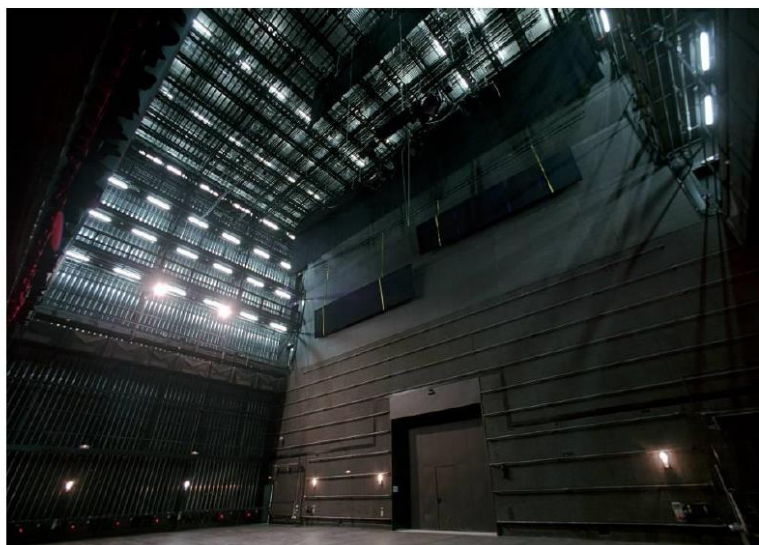


Foto escenari

#### BARRES I MOTORS:

Barres manuals:	52	càrrega màxima:	750 Kg
Barres:	20000 llargada + 2 telescòpiques per costat de 2000		
Motors puntuals:		càrrega màxima:	
Distància entre barres:	250		

Mides en mm



## EQUIPAMENT ESCÈNIC

La llista de material és comuna per a les dues sales del Teatre Lliure i les diferents seccions tècniques. Consulteu-ne la disponibilitat.

### Material comú

Tipus	Marca	Descripció	Quantitat
Motor	Prolyte	Motor cadena 1Tn	8
Motor	Verlinder	Motor cadena 1Tn	4
Truss	Prolyte	Truss alumini negre H30V x 4m	8
Truss	Prolyte	Truss alumini negre H30V x 3m	24
Truss	Prolyte	Truss alumini negre H30V x 2m	4
Truss	Prolyte	Truss alumini negre H30V x 1m	4
Bilite	Prolyte	Bilite alumini negre X30L x 4m Ø48	12
Bilite	Prolyte	Bilite alumini negre X30L x 3m Ø48	12
Bilite	Prolyte	Bilite alumini negre X30L x 2m Ø48	12
Bilite	Prolyte	Bilite alumini negre X30L x 1m Ø48	12
Bilite	Prolyte	Bilite alumini negre X30L x 0,5m Ø48	6
Tarima	Nivoflex	Tarima mida 2m x 1m (alçada variable)	30
Tarima	Nivoflex	Tarima mida 1m x 1m (alçada variable)	3
Tarima	Sumescal	Tarima mida 2m x 1m (alçada variable)	8
Tarima	Sumescal	Tarima mida 2m x 0.5m (alçada variable)	19
Plataforma	Hoac	mida 2.670m x 0.890m (alçada variable)	22
Plataforma	Hoac	mida 1.780m x 0.890m (alçada variable)	7

### Càmera escènica

Ample	Llarg	Descripció	Quantitat
20000	1500	Bambolina	2
20000	2000	Bambolina	2
20000	2500	Bambolina	2
20000	3500	Bambolina	2
20000	4500	Bambolina	2
1500	9000	Cameta	4
2000	9000	Cameta	4
3500	9000	Cameta	4
4500	9000	Cameta	10
22000	9000	Fons	1
14000	9000	Fons	2
20000	10500	Pantalla PVC gris perla	1
16000	9000	Pantalla PVC gris perla	1
20000	9000	Tul Gobelin negre	1

### Rails

Tipus	Marca	Descripció	Quantitat
Guia Americana	KING	mida 2m	20
Guia Americana	KING	mida 1m	6
Guia Americana	KING	mida 0.5m	6

### Tapís dansa

Ample	Llarg	Descripció	Quantitat
1600	15000	Linòleum Harlequin DUO blanc-negre	10
2000	15000	Linòleum Harlequin CASCADE blanc	10
2000	15000	Linòleum Harlequin CASCADE negre	10



**Ajuntament  
de Barcelona**

**Institut de Cultura**

***Grec Festival de Barcelona***

Palau de la Virreina

La Rambla, 99

08002 Barcelona

Telèfon 93 316 11 12

[www.bcn.cat/barcelonacultura](http://www.bcn.cat/barcelonacultura)



## IL·LUMINACIÓ

### POTÈNCIES

Potència total instal·lada: 500 kW  
Potència presa de companyies: 110 kW  
Potència presa conjuntural: 800 kW

### CIRCUITS

Escenari		Sala	
Nº total de circuits a l'escenari:	550	Nº total de circuits a sala:	400
Vares electrificades:	0	Repartides per tota la sala.	
12 mòbils de 18 circuits. Potència:	3000 kW		
30 mòbils de 12 circuits. Potència:	3000 kW		
4 mòbils de 6 circuits. Potència:	5000 kW		

### PATCH

Electrònic taula de llums.

### DIMMERS

Digital. N. canals: 804. Potència: 3000 W. Marca: ETC  
Digital. N. canals: 108. Potència: 5000 W. Marca: ETC

### SENYAL DIGITAL:

DMX 512, 3 universos i Ethernet  
Punts de connexió: múltiples punts de connexió a tot el recinte.  
Patch a cabina de control.

### TAULA DE CONTROL

ETC EOS Gio@5  
Back up:  
ETC EOS ION xe 20

### LLUM DE SALA

Controlada des de cabina i de la taula de llums.

### CONNECTORS

Totes les preses de corrent fins a 3 kW són de l'estàndard "CEE 7/4" tipus "F".(Shuko) **1**

Fins a 5 kW monofàsic (2P+T) **2**

Cetac32A (3P+T+N) **3**



**1**



**2**



**3**

## Llistat de projectors

La llista de material és comuna per a les dues sales del Teatre Lliure i les diferents seccions tècniques. Consulteu-ne la disponibilitat.

CONCEPTE	QUANTITAT
Asimètric terra simple STRAND Mod. ORION	48
Asimètric penjar simple STRAND Mod. IRIS	8
Asimètric penjar doble STRAND Mod. IRIS	14
PAR 64 Mod. THOMAS	100
PAR 64 DOBLE LIRA Mod. THOMAS	12
J. Thomas P16 PAR BATTEN 20 lamps-2 circuit-2m.	8
CANÓ R.J. HMI 1200 W Mod. KORRIGAN	2
BEAM STRAND LITHING Mod. BEAMLITE 1 kW	2
Svoboda ADB HT 2251.	15
HMI STRAND Mod.SUPERNOVA40/25 CR2. 5 kW o 4 kW	1
Robert Juliat Digital shutter Jalousie 340 Ø	2
Ballast magnètic 4 kW per a HMI Supernova.	1
HMI ARRI Compact 2500 W Theater Man Grey	1
Ballast ARRI EB 2,5/4 kW.	1
HMI Quartzcolor Strand 2,5 kW 6° - 54°	1
R.J. Digital shutter Jalousie 280 Ø	2
Retall Robert Juliat 934 SNX 16° - 38° HMI 2,5 kW	2
Fresnel ADB Mod. CH50 13°-58° 5 kW	12
Fresnel ADB Mod. F201 12°-61 2 kW	12
PC ADB Mod. C201 5°-65° 2 kW	36
PC ADB Mod. C101 12°-61° 1 kW	38
Retall Robert Juliat 714sx 15° - 40° 2 kW	12
Retall Robert Juliat 713sx 29° - 50° 2 kW	16
Retall Robert Juliat 710sx 10° - 25° 2 kW	6
Retall Robert Juliat 613sx 28° - 54° 1 kW	24
Retall Robert Juliat 611sx 11°-26° 1 kW	18
Retall ETC S4 750 W. 5°	2
Retall ETC S4 750 W. 10°	4
PRetall ETC S4 750 W. 50°	2
Retall ETC S4 Zoom 750 W 15° - 30°	34
Retall ETC S4 Zoom 750 W 25° - 50°	30
Retall ETC LED Series 2 Lustr (sense òptica)	52
ETC S4 Led CYC Adapter	12
"Mandarino" STRAND Mod. IANEBEAM 800 W	2
"Mandarino" STRAND Mod. IANEBEAM 2 kW	2
Bastidor per 4 tubs fluorescents RJ Mod. QUADRI	22
Dimmers R.J. Digi tour mod. Digi 6S	4
Màquina de neu Universal Effects	4
Màquina de fum Mod. MDG MAX 3000 APS	2
Màquina de boira Mod. MDG ATMOSPHERE	2





**Ajuntament  
de Barcelona**

**Institut de Cultura**

***Grec Festival de Barcelona***

Palau de la Virreina

La Rambla, 99

08002 Barcelona

Telèfon 93 316 11 12

[www.bcn.cat/barcelonacultura](http://www.bcn.cat/barcelonacultura)



**Institut de Cultura**  
**Grec Festival de Barcelona**  
Palau de la Virreina  
La Rambla, 99  
08002 Barcelona  
Telèfon 93 316 11 12  
[www.bcn.cat/barcelonacultura](http://www.bcn.cat/barcelonacultura)

Màquina de fum baix MDG	1
Màquina de boira ROBE Haze 500 FT PRO	2
Màquina de fum Stairville AF-40 dmx	4
Ventiladors STRONG	2
Canvis de color 8" Mod. RAINBOW	12
Canvis de color 15" Mod. RAINBOW	4
Varilite 1100 AS Arc ERS 575 W.	6
Strobo Quasar Hungaro flash	1
Strobo Mod. F.a.l. 1500	1
Llum negra Strong 400 LN/PC	8
Aladdin All-in 2 140w RGB / Bi-color led	3



**Ajuntament  
de Barcelona**

**Institut de Cultura**

***Grec Festival de Barcelona***

Palau de la Virreina

La Rambla, 99

08002 Barcelona

Telèfon 93 316 11 12

[www.bcn.cat/barcelonacultura](http://www.bcn.cat/barcelonacultura)



## AUDIOVISUALS

### So

Taula AVID S6L 24 D.

Amb 2 stage 64, a cabina amb 16 inputs and 24 outputs i un altre a l'escenari amb: 48 inputs i 24 outputs  
Madi card integrada.

### RECINTES ACÚSTICS

MARCA	DESCRIPCIÓ	QUANTITAT
ELECTROVOICE	XI-1183-64 3 way, activa 960 W, sistema flying	4
ELECTROVOICE	CI-1191-F Subwofer 600 W, sistema flying	4
ELECTROVOICE	XI-1152-64 2 way, active 600 W, sistema flying	6
ELECTROVOICE	FM-1502 ER 2 way, active 300 W, monitor cunya	6
L'ACOUSTICS	ARCS WIFO, 2 X WIDE 6 X FOCUS, AMP L'AC 2 X BUMPER	L&R

### AMPLIFICACIÓ

MARCA	DESCRIPCIÓ	QUANTITAT
CROWN	Subgreus	2
CROWN	Etapes biamplificat indistintament XI-1152 / FM-1052 ER	10

### REPRODUCTORS ENREGISTRADORS

TIPUS	MARCA	DESCRIPCIÓ	QUANTITAT
		consultar	1

### MICROFONIA

Diversos AKG, SHURE, BRUEL KJAER, SENNHEISER, sense fils... Consulteu-ne la disponibilitat.

### COMUNICACIÓ

TIPUS	MARCA	DESCRIPCIÓ	QUANTITAT
MATRIU	CLEAR COM	Matriu intercom de	1
Intercom	CLEAR COM	Sistema complet amb cable	10
Intercom	HME	Sistema sense cable	6

### SENYALITZACIÓ

TIPUS	MARCA	DESCRIPCIÓ	QUANTITAT
Cue lights	CLEAR COM	Cue lights independents o agrupats taula regidor	12



**Ajuntament  
de Barcelona**

**Institut de Cultura**

***Grec Festival de Barcelona***

Palau de la Virreina

La Rambla, 99

08002 Barcelona

Telèfon 93 316 11 12

[www.bcn.cat/barcelonacultura](http://www.bcn.cat/barcelonacultura)



**Institut de Cultura**  
**Grec Festival de Barcelona**  
Palau de la Virreina  
La Rambla, 99  
08002 Barcelona  
Telèfon 93 316 11 12  
[www.bcn.cat/barcelonacultura](http://www.bcn.cat/barcelonacultura)

## Vídeo

La llista de material és comuna a les tres sales del Teatre Lliure .  
Consulteu-ne la disponibilitat.

Monitors de seguiment repartits pel teatre.

- Cabina de control.
- Camerinos
- Regidor
- En qualsevol punt de la caixa escènica.

TIPUS	MARCA	DESCRIPCIÓ	QUANTITAT
Per consultar			1