



## Ajuntament de Maçanet de la Selva

### INFORME ACTUAL DELS SITEMES D'ALARMA DELS DIFERENTS EDIFICIS MUNICIPALS

#### 1. EDIFICI: AJUNTAMENT

**Instal·lació Compleix Grau 2:** NO.

**Cobertura GPRS:** Correcte.

**Inventari dels elements que formen part de la instal·lació:**

- 1 teclat.
- 6 detectors.
- 1 central.

**Actuacions necessàries per tal que el sistema compleixi el GRAU 2:**

Substitució de la central d'alarma existent, comunicadors a CRA, substitució de tots els detectors que formen part del sistema.

**Millores del sistema:**

En aquest edifici es indispensable la instal·lació d'un teclat a la entrada de les oficines de la planta baixa, actualment el teclat està situat a les oficines de la primera planta i els usuaris entren per la planta baixa, de manera que tenen que pujar fins al teclat per desarmar i armar l'alarma el que provoca que hi hagin moltes zones retardades i falses alarmes. Per a la resta de l'edifici els detectors estan ubicats correctament cobrint els accessos a excepció de la nova oficina de la policia local, que esta separada de l'edifici, que no té cap detector, és necessari un teclat en aquella oficina. A l'interior de l'Ajuntament seria necessari instal·lar uns detectors a les oficines de la primera planta i a la zona de racks per a protegir la central de l'alarma. L'ajuntament no té cap sirena instal·lada.

**Canvis a la programació del sistema:**

Crear dues àrees, Àrea 1 Ajuntament i àrea 2 Oficina de la Policia Local.



## Ajuntament de Maçanet de la Selva

### DOCUMENTACIÓ GRÀFICA

Teclat + detectors existents:



Detector 1



Detector 2



Detector 3



Detector 4



Detector 5 i 6 (Jutjat de Pau)





## Ajuntament de Maçanet de la Selva

### AMPLIACIONS NECESSARIES:

Ajuntament: 2 Teclats i 4 detectors

1 detectors a les oficines de la 1a planta



1 detector a la zona de Racks



Teclat a la entrada de la PB



Detector Policia local



Teclat policia Local:

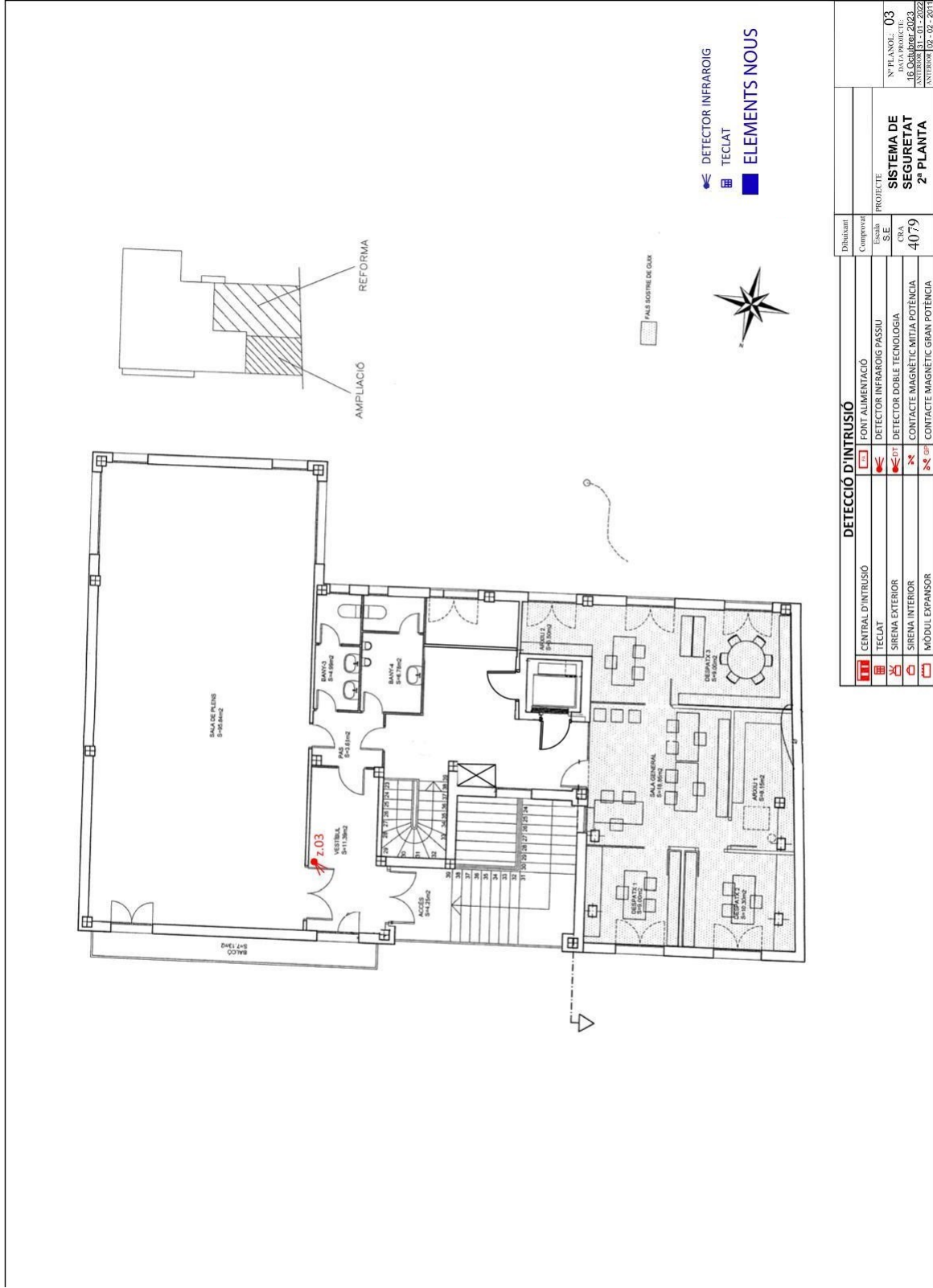








# Ajuntament de Maçanet de la Selva



AJUNTAMENT DE MAÇANET DE LA SELVA  
Aquest document és una còpia autèntica del document electrònic original. Comprovi l'autenticitat del document a  
https://macanetdelaseva.emunicipis.ddgi.cat/OAC/ValidarDoc.jsp - Utilitzi el 'Codi Segur de Verificació' que apareix a la capçalera.



## Ajuntament de Maçanet de la Selva

### 2. ARXIU MUNICIPAL:

**Instal·lació Compleix Grau 2:** NO

**Cobertura GPRS:** Correcte

**Inventari del elements que formen part de la instal·lació:**

- 1 teclat.
- 5 detectors.
- 1 sirena exterior.
- 1 central.

#### **Millores del sistema:**

En aquest edifici els detectors estan col·locats en unes ubicacions correctes, cobreixen els diferents accessos des de l'exterior, el teclat està instal·lat a la porta d'entrada de manera que només els detectors indispensables haurien d'estar retardats. La única zona en la que es recomana instal·lar un detector addicional al dipòsit que es la única zona sense cap detector i amb accés des de el carrer.

#### **Actuacions necessàries per tal que el sistema compleixi el GRAU 2:**

Substitució de la central d'alarma existent, comunicadors a CRA, substitució de tots els detectors, teclat i sirena que formen part del sistema i el teclat.

#### **DOCUMENTACIÓ GRÀFICA:**

Detector entrada 1



Detector entrada 2



Detector despatx





## Ajuntament de Maçanet de la Selva

Detector Lavabo



Teclat



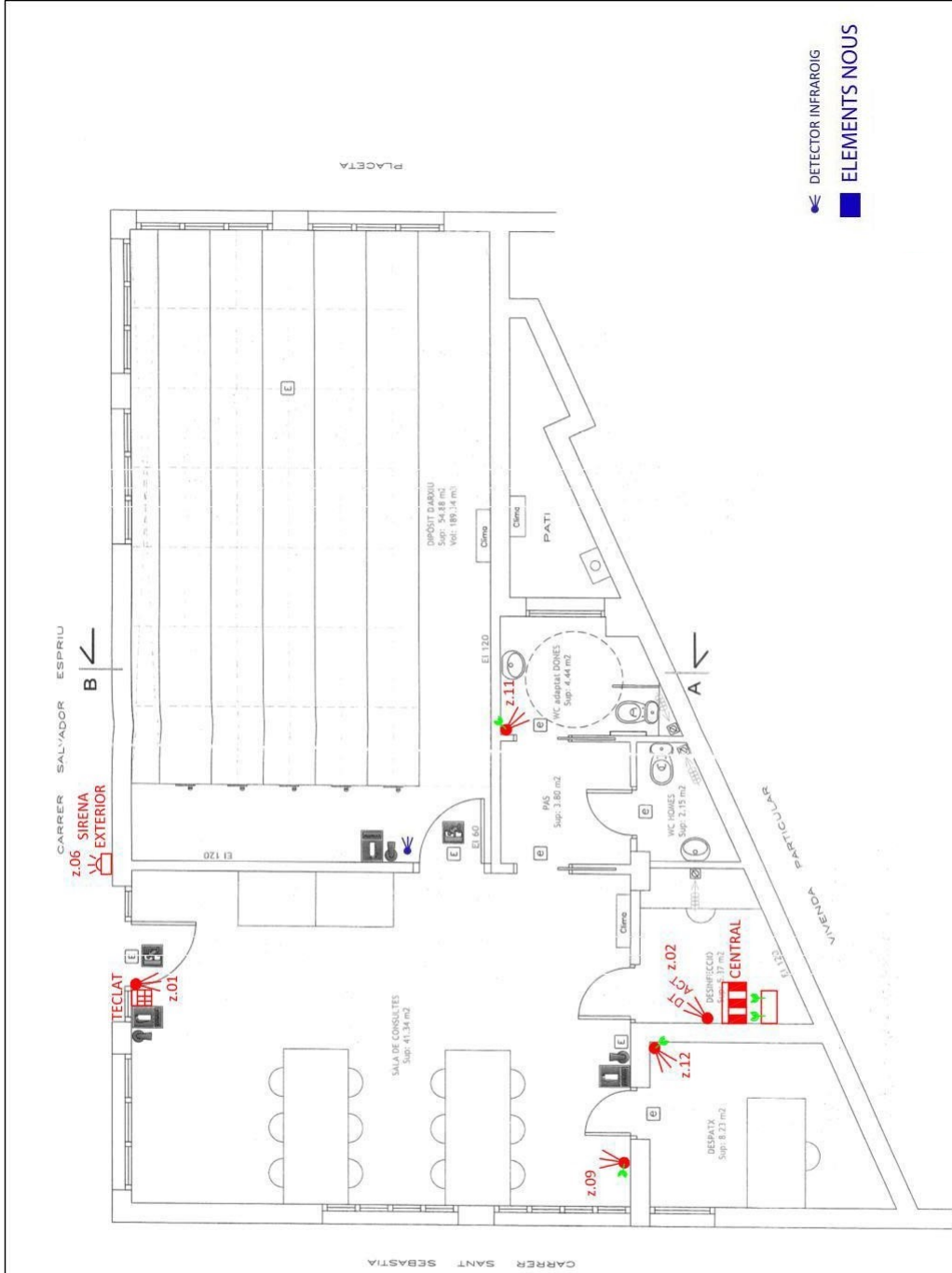
Sirena Exterior







# Ajuntament de Maçanet de la Selva



DETECTOR INFRAROIG  
 ELEMENTS NOUS

DETECCIÓ D'INTRUSIÓ		Dissenyat:	Comprovat:	Escala:	Nº PLANOJL:
	CENTRAL D'INTRUSIÓ	Loirena Nieto	Loirena Nieto	SE	01
	TECLAT				
	SIRENA EXTERIOR				
	SIRENA INTERIOR				
	MÒDUL EXPANSOR				
	RECEPTOR VIA RÀDIO				
	DETECTOR INFRAROIG PASSIU				
	DETECTOR INFRAROIG VIA RÀDIO				
	DET. DOBLE TECNOLOGIA ANTICAMULFATGE				
	CONTACTE MAGNÈTIC MITJA POTÈNCIA				
		CRÀ	1191		
		PROJECTE: <b>SISTEMA DE SEGURETAT</b>			
		DATA PROJECTE: 12/04/2015			
		AUTOR: 02-12-2015			

:

### **3. BANC D'ALIMENTS**

**Instal·lació Compleix Grau 2: NO**

**Cobertura GPRS: Correcte**

**Inventari del elements que formen part de la instal·lació:**

- 1 Teclat.
- 3 Detectores.
- 1 Sirena Exterior.
- 1 Central.

**Millores del sistema:**

Aquest edifici es un magatzem diàfan amb una plataforma que divideix l'espai en dos alçades, tots els detectors estan situats a la planta baixa, seria recomanable instal·lar dos detectors a la planta de dalt.

**Actuacions necessàries per tal que el sistema compleixi el GRAU 2:**

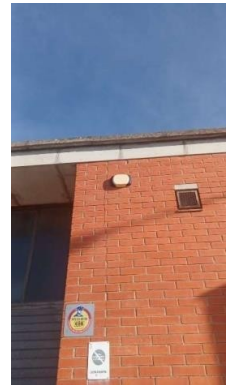
Substitució de la central d'alarma existent, comunicadors a CRA, substitució de tots els detectors, teclat i sirena que formen part del sistema.

**AMPLIACIONS NECESSÀRIES:**

Instal·lació de dos detectors a la planta superior.

**DOCUMENTACIÓ GRÀFICA:**

Detectors, teclat i sirena exterior





#### 4. BIBLIOTECA

##### Instal·lació Compleix Grau 2: NO

**Cobertura GPRS:** Correcte

##### Inventari del elements que formen part de la instal·lació:

- 1 teclat.
- 11 detectors.
- 1 sirena exterior.
- 1 central.

##### Millores del sistema:

Edifici en dos plantes, planta baixa i planta soterrani, amb 11 detectors (dels quals només es van trobar-ne 10), no cal ampliar la instal·lació ja que els accessos estan coberts correctament.

##### Actuacions necessàries per tal que el sistema compleixi el GRAU 2:

Substitució de la central d'alarma existent, comunicadors a CRA, substitució de tots els detectors , teclat i sirena que formen part del sistema.

##### DOCUMENTACIÓ GRÀFICA:

Detectors

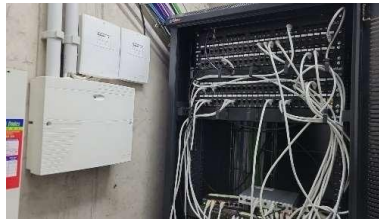


Codi Segur de Verificació: 4d174a20-874c-42c1-b03d-3377d9438745  
Origen: Ciutadà  
Identificador document original: ES\_L01171030\_2024\_26872952  
Data d'impressió: 04/07/2024 14:07:41  
Pàgina 12 de 60

**SIGNATURES**  
1.- Josep Bosch Pujolàs (TCAT) (Enginyer), 20/06/2024 10:13

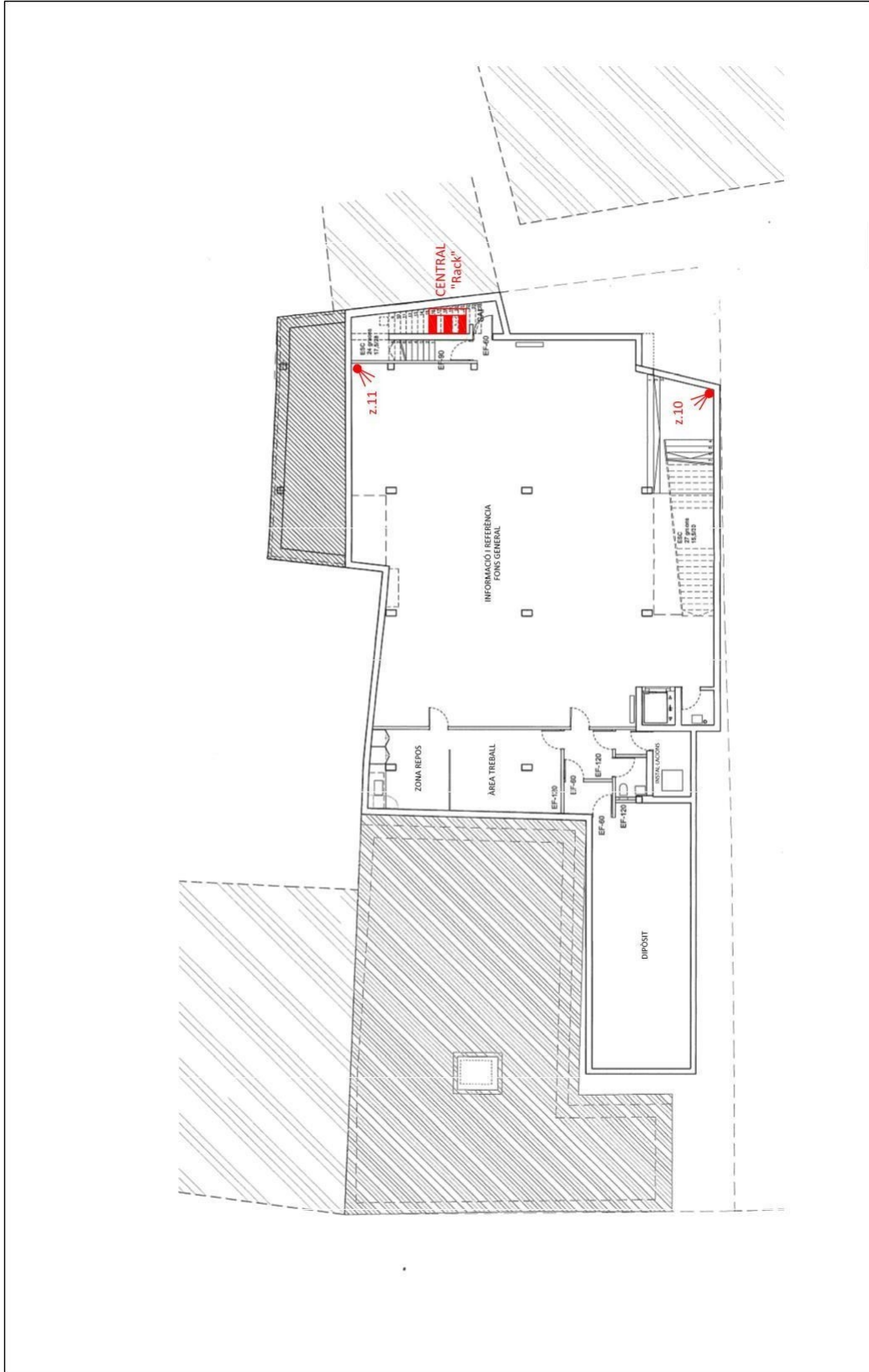


Teclat, central i Sirena Exterior





AJUNTAMENT DE MAÇANET DE LA SELVA  
 Aquest document és una còpia autèntica del document electrònic original. Comprovi l'autenticitat del document a  
<https://macanetdelaseva.emunicipis.ddgi.cat/OAC/ValidarDoc.jsp> - Utilitzi el 'Codi Segur de Verificació' que apareix a la capçalera.



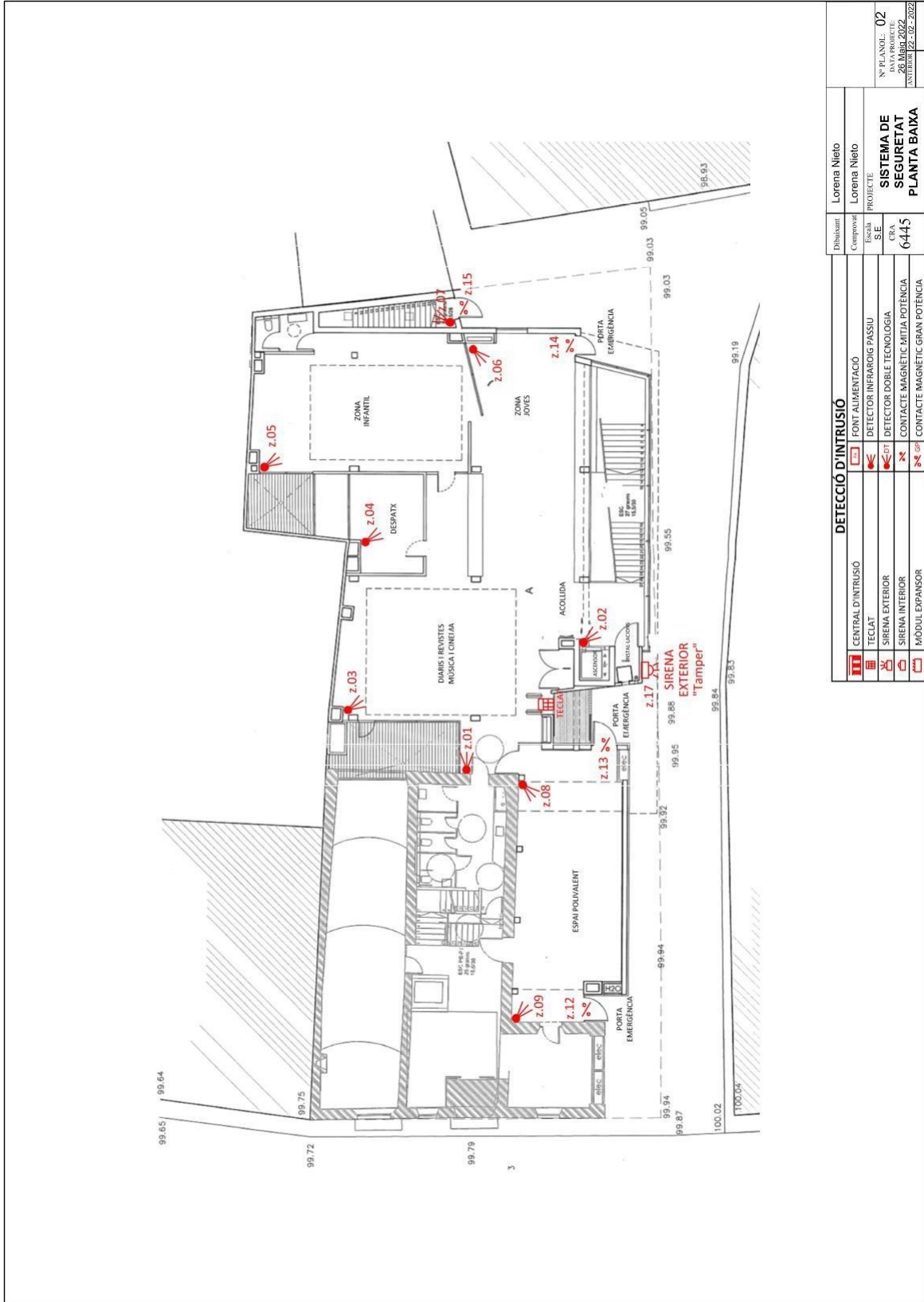
Dibuixant		Lorena Nieto	
Comprovat		Lorena Nieto	
Escala		PROJECTE	
S.E.		Nº PLANOL: 01	
CRA		DATA PROJECTE	
6445		ANTERIOR: 02-2023	
<b>DETECCIÓ D'INTRUSIÓ</b>			
	CENTRAL D'INTRUSIÓ		FONT ALIMENTACIÓ
	TECLAT		DETECTOR INFRAROIG PASSIU
	SIRENA EXTERIOR		DETECTOR DOBLE TECNOLOGIA
	SIRENA INTERIOR		CONTACTE MAGNÈTIC MITJA POTÈNCIA
	MÒDUL EXPANSOR		CONTACTE MAGNÈTIC GRAN POTÈNCIA

Codi Segur de Verificació: 4d174a20-874c-42c1-b03d-3377d9438745  
 Origen: Ciutadà  
 Identificador document original: ES\_L01171030\_2024\_26872952  
 Data d'impressió: 04/07/2024 14:07:41  
 Pàgina 14 de 60

**SIGNATURES**  
 1.- Josep Bosch Pujolàs (TCAT) (Enginyer), 20/06/2024 10:13



AJUNTAMENT DE MAÇANET DE LA SELVA  
 Aquest document és una còpia autèntica del document electrònic original. Comprovi l'autenticitat del document a  
<https://macanetdelaselva.emunicipis.ddgi.cat/OAC/ValidarDoc.jsp> - Utilitzi el 'Codi Segur de Verificació' que apareix a la capçalera.



DETECCIÓ D'INTRUSIÓ		Dibuixant	Comprovat	Escala	Nº PLANOJOL	DATA PROJECTE	ANTERIOR
☐	CENTRAL D'INTRUSIÓ	Loirena Nieto	Loirena Nieto	S/E	02		
☐	TECLAT			S/E			
☐	SIRENA EXTERIOR			S/E			
☐	SIRENA INTERIOR			S/E			
☐	MÒDUL EXPANSOR			S/E			
☐	FONT ALIMENTACIÓ			S/E			
☐	DETECTOR INFRAROIG PASSIU			S/E			
☐	DETECTOR DOBLE TECNOLOGIA			S/E			
☐	CONTACTE MAGNÈTIC MITJA POTÈNCIA			S/E			
☐	CONTACTE MAGNÈTIC GRAN POTÈNCIA			S/E			
				<b>6445</b>	<b>SISTEMA DE SEGURETAT PLANTA BAIXA</b>		



## 5. CAMP DE FUTBOL:

**Instal·lació Compleix Grau 2:** Nova instal·lació, KIT Bàsic.

**Cobertura GPRS:** Correcte

### **Inventari del elements que formen part de la instal·lació:**

Al bar del camp de futbol no hi ha instal·lació d'alarma actualment, seria necessari instal·lar dos detectors i un teclat. Tampoc es disposa de connexió a internet.

### **Millores i actuacions necessàries per tal que el sistema compleixi el GRAU 2:**

Instal·lació d'una alarma d'intrusió, comunicadors a CRA.

### **DOCUMENTACIÓ GRÀFICA:**

Detector terrassa



Detector bar



Teclat terrassa





## 6. CAN FALLÓ:

**Instal·lació Compleix Grau 2: NO**

**Cobertura GPRS: Correcte**

**Inventari del elements que formen part de la instal·lació:**

- 1 teclat.
- 20 detectors.
- 1 sirena interior.
- 1 sirena exterior.
- 1 central.

### **Millores del sistema:**

A Can Falló, la zona de l'office de la planta baixa es remodelarà dividint el espai en dues sales diferents, de manera que la sala nova no tindrà detector i serà necessari instal·lar-ne un de nou.

### **Actuacions necessàries per tal que el sistema compleixi el GRAU 2:**

Substitució de la central d'alarma existent, comunicadors a CRA, substitució de tots els detectors que formen part del sistema, substitució de teclat, sirenes, i instal·lació d'un altre detector a la sala nova.

**NOTA:** Es considera que l'edifici està sobredimensionat en quant als detectors actuals i s'eliminaran 12 detectors un cop realitzada l'adjudicació d'acord amb el que proposi els serveis tècnics municipals. Els detectors eliminats es consideraran estoc de reposició del present contracte i s'haurà de justificar a on s'instal·len.

### **AMPLIACIONS NECESSÀRIES:**

- 1 detector nou a la nova partició.

### **DOCUMENTACIÓ GRÀFICA:**

Detectors





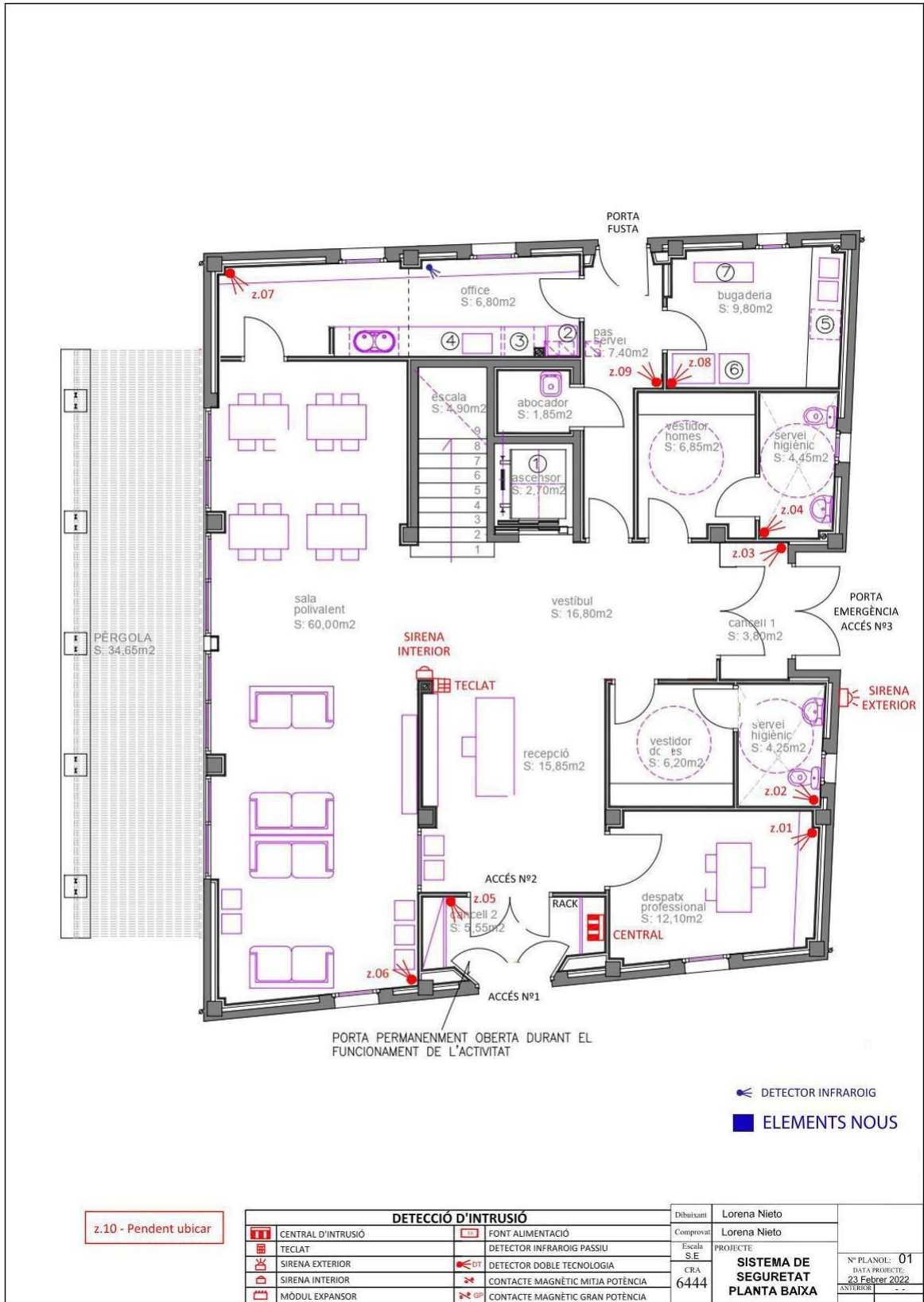


Teclat, sirena interior i exterior





AJUNTAMENT DE MAÇANET DE LA SELVA  
 Aquest document és una còpia autèntica del document electrònic original. Comprovi l'autenticitat del document a  
<https://macanetdelaselva.emunicipis.ddgi.cat/OAC/ValidarDoc.jsp> - Utilitzi el 'Codi Segur de Verificació' que apareix a la capçalera.





AJUNTAMENT DE MAÇANET DE LA SELVA  
 Aquest document és una còpia autèntica del document electrònic original. Comprovi l'autenticitat del document a  
<https://macanetdelaselva.emunicipis.ddgi.cat/OAC/ValidarDoc.jsp> - Utilitzi el 'Codi Segur de Verificació' que apareix a la capçalera.



DETECCIÓ D'INTRUSIÓ		Dibuixant	Lorena Nieto
CENTRAL D'INTRUSIÓ	FONT ALIMENTACIÓ	Comprovat	Lorena Nieto
TECLAT	DETECTOR INFRAROIG PASSIU	Escala S.E	PROJECTE
SIRENA EXTERIOR	DETECTOR DOBLE TECNOLOGIA	CRA	<b>SISTEMA DE SEGURETAT 1ª PLANTA</b>
SIRENA INTERIOR	CONTACTE MAGNÈTIC MITJA POTÈNCIA	6444	
MÒDUL EXPANSOR	CONTACTE MAGNÈTIC GRAN POTÈNCIA		

Nº PLANOL: 02  
 DATA PROJECTE:  
 23 Febrer 2022  
 INTERIOR - 2 -



## 7. CAN TRINXERIA

### Instal·lació Compleix Grau 2: NO

**Cobertura GPRS:** A l'interior no hi ha cobertura

### Inventari del elements que formen part de la instal·lació:

- 1 teclat.
- 4 detectors.
- 1 central.

### Millores del sistema:

En aquest edifici no hi han instal·lades les sirenes, l'ampliació constaria de dos detectors a les sales Sant Jordi i Sant Llorenç ja que tenen accés des de l'exterior i són sales sense protegir.

### Actuacions necessàries per tal que el sistema compleixi el GRAU 2:

Substitució de la central d'alarma existent, comunicadors a CRA, substitució de tots els detectors que formen part del sistema i teclat.

### AMPLIACIONS NECESSÀRIES:

1 sirena exterior i 2 detectors.

### DOCUMENTACIÓ GRÀFICA:

Detectors



Teclat  
Llorenç



Ampliacions Sala Sant Jordi



Sala Sant

Codi Segur de Verificació: 4d174a20-874c-42c1-b03d-3377d9438745  
Origen: Ciutadà  
Identificador document original: ES\_L01171030\_2024\_26872952  
Data d'impressió: 04/07/2024 14:07:41  
Pàgina 21 de 60

**SIGNATURES**  
1.- Josep Bosch Pujolàs (TCAT) (Enginyer), 20/06/2024 10:13

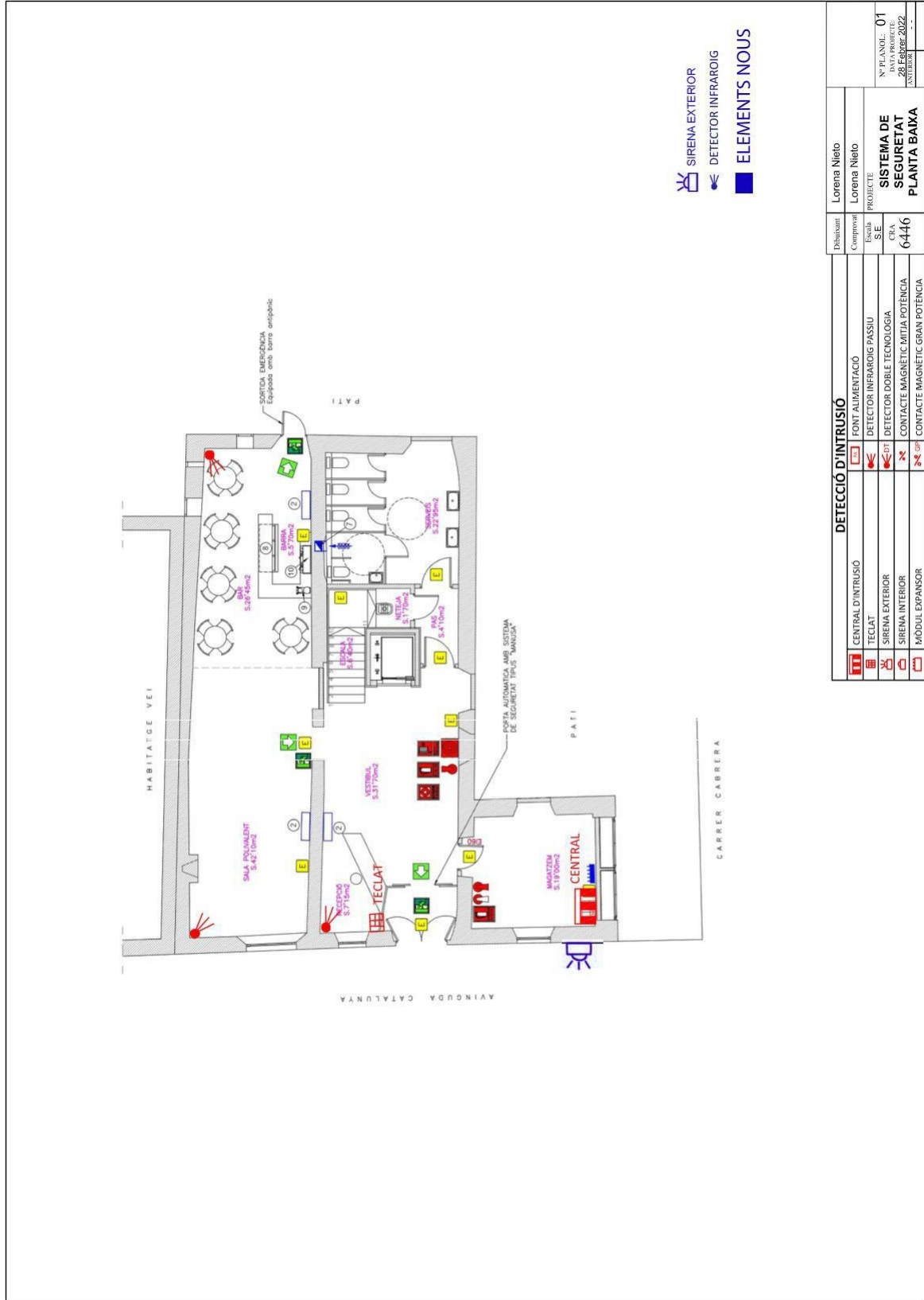


Codi Segur de Verificació: 4d174a20-874c-42c1-b03d-3377d9438745  
 Origen: Ciutadà  
 Identificador document original: ES\_L01171030\_2024\_26872952  
 Data d'impressió: 04/07/2024 14:07:41  
 Pàgina 22 de 60

SIGNATURES  
 1.- Josep Bosch Pujolàs (TCAT) (Enginyer), 20/06/2024 10:13



AJUNTAMENT DE MAÇANET DE LA SELVA  
 Aquest document és una còpia autèntica del document electrònic original. Comprovi l'autenticitat del document a  
<https://macanetdelaselva.emunicipis.ddgi.cat/OAC/ValidarDoc.jsp> - Utilitzi el 'Codi Segur de Verificació' que apareix a la capçalera.



C/Salvador Espriu 1 - 17412 Maçanet de la Selva - Tel. 972 85 80 05 - Fax. 972 85 87 55 -  
 info@massanetdelaselva.cat



AJUNTAMENT DE MAÇANET DE LA SELVA  
 Aquest document és una còpia autèntica del document electrònic original. Comprovi l'autenticitat del document a  
<https://macanetdelaseva.emunicipis.ddgi.cat/OAC/ValidarDoc.jsp> - Utilitzi el 'Codi Segur de Verificació' que apareix a la capçalera.

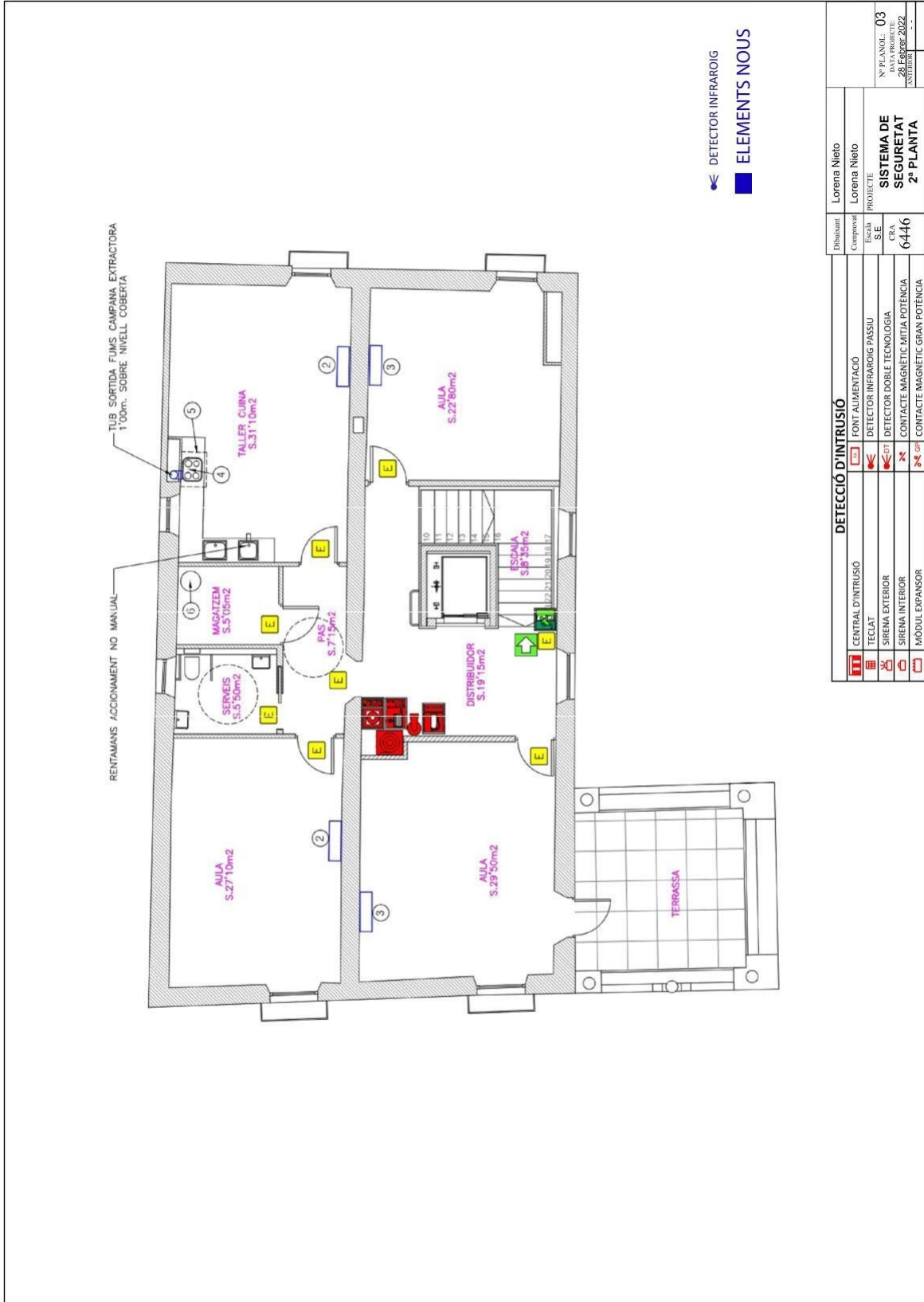


DETECTOR INFRAROIG  
 ELEMENTS NOUS

<b>DETECCIÓ D'INTRUSIÓ</b>		Dibuixant	Loirena Nieto
	CENTRAL D'INTRUSIÓ	Comprovat	Loirena Nieto
	TECLAT	Escala	PROFECTE
	SIRENA EXTERIOR	S.E.	<b>SISTEMA DE SEGURETAT 1ª PLANTA</b>
	SIRENA INTERIOR	CRA	Nº PLANOL: 02
	MÒDUL EXPANSOR	6446	DATA PROJECTE: 20/06/2024
	CONTACTE MAGNÈTIC MITJA POTÈNCIA		DATA DIBUIXAT: 20/06/2024
	CONTACTE MAGNÈTIC GRAN POTÈNCIA		ANTERIOR:

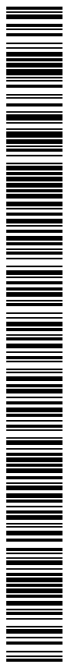


AJUNTAMENT DE MAÇANET DE LA SELVA  
 Aquest document és una còpia autèntica del document electrònic original. Comprovi l'autenticitat del document a  
<https://macanetdelaselva.emunicipis.ddgi.cat/OAC/validarDoc.jsp> - Utilitzi el 'Codi Segur de Verificació' que apareix a la capçalera.



DETECCIÓ D'INTRUSIÓ		Dibuixant	Loirena Nieto
	CENTRAL D'INTRUSIÓ	Comprovat	Loirena Nieto
	TECLAT	Escala	PROFECTE
	SIRENA EXTERIOR	S.E	<b>SISTEMA DE SEGURETAT</b>
	SIRENA INTERIOR	CRA	<b>2ª PLANTA</b>
	MÒDUL EXPANSOR	6446	Nº PLANOLE: 03 DATA PROJECTE: 20/06/2024 AUTORS:
	CONTACTE MAGNÈTIC MITJA POTÈNCIA		
	CONTACTE MAGNÈTIC GRAN POTÈNCIA		





## 8. CASAL GENT GRAN I JUBILATS ( CENTRE DEL POBLE)

**Instal·lació Compleix Grau 2:** Sí, però aconsellem substitució per unificar sistemes.

**Cobertura GPRS:** Correcte

**Inventari del elements que formen part de la instal·lació:**

- 2 Teclats.
- 14 detectors.
- 1 sirena exterior.
- 1 central.

### Millores del sistema:

En aquest centre no cal cap ampliació, tan sols reubicar algun dels detectors del menjador que queden tapats per la televisió i programar una segona àrea per separar el casal del centre de dia.

### Actuacions necessàries per tal de unificar sistemes:

Substitució de la central d'alarma existent, comunicadors a CRA, substitució de tots els detectors que formen part del sistema, teclats i sirena i instal·lació d'un altre detector a lasala nova, i instal·lació de sirena.

### DOCUMENTACIÓ GRÀFICA:

Detectors:





Teclats i central



Detectors que s'han de reubicar





AJUNTAMENT DE MAÇANET DE LA SELVA  
Aquest document és una còpia autèntica del document electrònic original. Comprovi l'autenticitat del document a  
https://macanetdelaseva.emunicipis.ddgi.cat/OAC/ValidarDoc.jsp - Utilitzi el 'Codi Segur de Verificació' que apareix a la capçalera.



DETECCIÓ D'INTRUSIÓ		Dibuixant		Lorena Nieto	
☑	CENTRAL D'INTRUSIÓ	☑	Comprovat	☑	Lorena Nieto
☑	TECLAT	☑	Escala	☑	PROTECTE
☑	SIRENA EXTERIOR	☑	SSE	☑	SISTEMA DE SEGURETAT
☑	SIRENA INTERIOR	☑	CRA	☑	
☑	MÒDUL EXPANSOR	☑	2744	☑	
☑	TRANSMISSOR IP			☑	
☑	TRANSMISSOR GPRS			☑	
☑	FONT ALIMENTACIÓ			☑	
☑	POLISADOR ATRACAMENT			☑	
☑	DETECTOR INFRAROIG DOBLE TECNOLOGIA			☑	
☑	MICROFÒNIC TRENCAMENT DE VIDRES			☑	
☑	CONTACTE MAGNÈTIC MITJA POTÈNCIA			☑	
☑	CONTACTE MAGNÈTIC GRAN POTÈNCIA			☑	
☑	SISMIC INERCIAL LAPA			☑	



## 9. CASAL DEL JUBILAT ( MAÇANET RESIDENCIAL PARC)

**Instal·lació Compleix Grau 2:** NO

**Cobertura GPRS:** Correcte

**Inventari del elements que formen part de la instal·lació:**

1 teclat.

12 detectors.

2 contactes magnètic.

1 sirena exterior.

1 mòdul expansor.

1 central.

**Millores del sistema:**

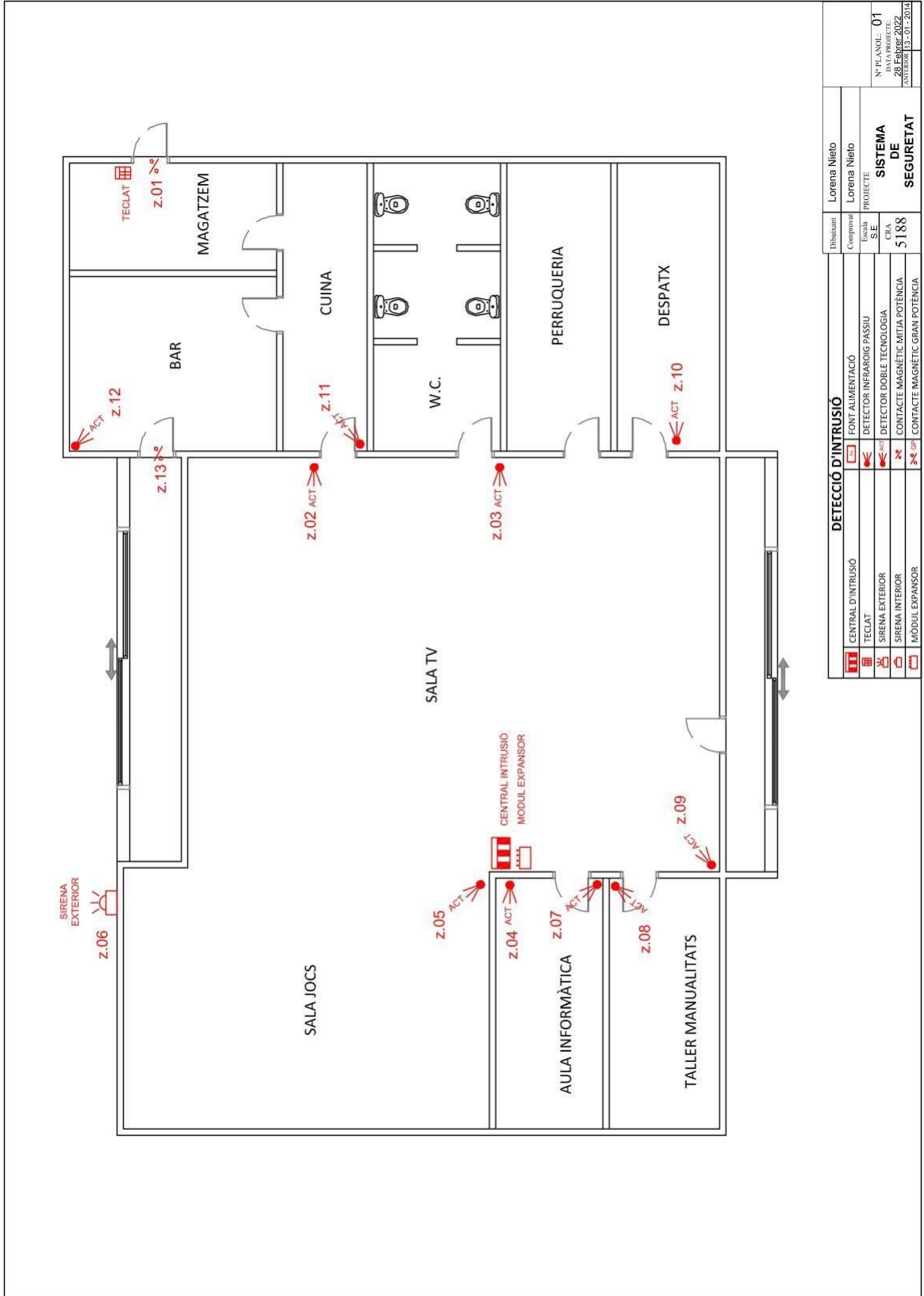
No cal cap millora, tot correcte.

**Actuacions necessàries per tal que el sistema compleixi el GRAU 2:**

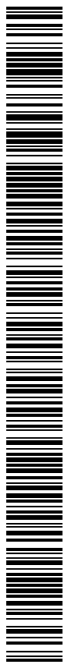
Substitució de la central d'alarma existent, comunicadors a CRA, substitució de tots els detectors i contactes magnètics que formen part del sistema, el teclat i la sirena.



AJUNTAMENT DE MAÇANET DE LA SELVA  
 Aquest document és una còpia autèntica del document electrònic original. Comprovi l'autenticitat del document a  
<https://macanetdelaseva.emunicipis.ddgi.cat/OAC/ValidarDoc.jsp> - Utilitzi el 'Codi Segur de Verificació' que apareix a la capçalera.



DETECCIÓ D'INTRUSIÓ		Dibuixant	Loirena Nieto
CENTRAL D'INTRUSIÓ	FONT ALIMENTACIÓ	Comprovat	Loirena Nieto
TEGLAT	DETECTOR INFRAROIG PASSIU	Escala	PROJECTE
SIRENA EXTERIOR	DETECTOR DOBLE TECNOLOGIA	SE	Nº PLANO: 01 DATA PROJECTE: 20/06/2024 AUTOR: LNS
SIRENA INTERIOR	CONTACTE MAGNÈTIC MITJA POTÈNCIA	CRA	
MÒDUL EXPANSOR	CONTACTE MAGNÈTIC GRAN POTÈNCIA	5188	
			<b>SISTEMA DE SEGURETAT</b>



## **10.- EDIFICI TELECENTRE:**

**Instal·lació Compleix Grau 2:** NO

**Cobertura GPRS:** Justa.

**Inventari del elements que formen part de la instal·lació:**

2 teclats.

7 detectors

1 contacte magnètic.

1 sirena exterior.

1 central.

**Millores del sistema:**

En aquest edifici farà falta una ampliació de tres detectors addicionals per a les sales de la primera planta.

**Actuacions necessàries per tal que el sistema compleixi el GRAU 2:**

Substitució de la central d'alarma existent, comunicadors a CRA, substitució de tots els detectors i contactes magnètics que formen part del sistema, el teclat i la sirena.

**Canvis a la programació del sistema:**

Aquest edifici consta de dos parts, el telecentre i la capella, s'haurà de programar una àrea per a cada part .

**DOCUMENTACIÓ GRÀFICA:**

Detectors



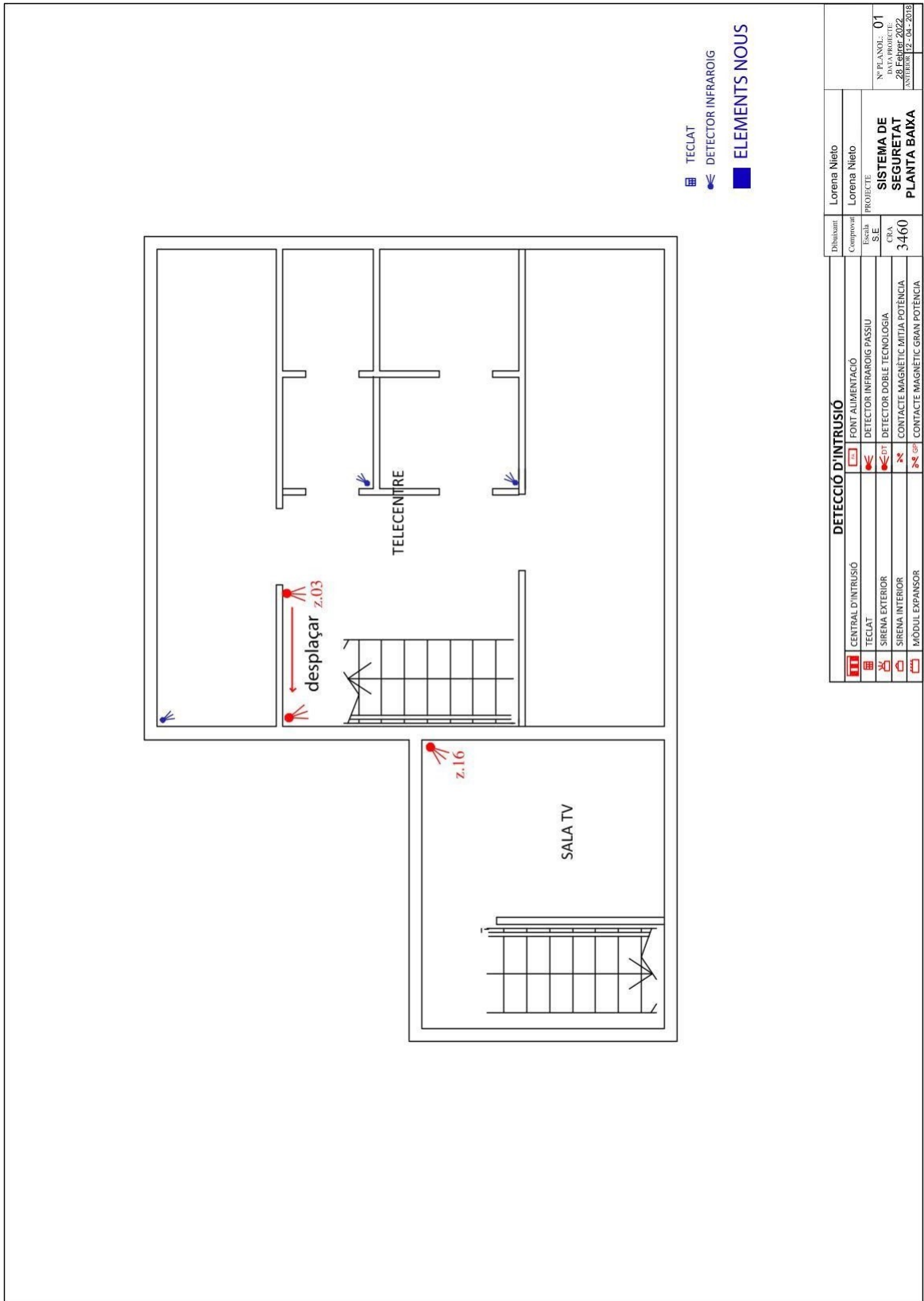


Teclats i Rack:





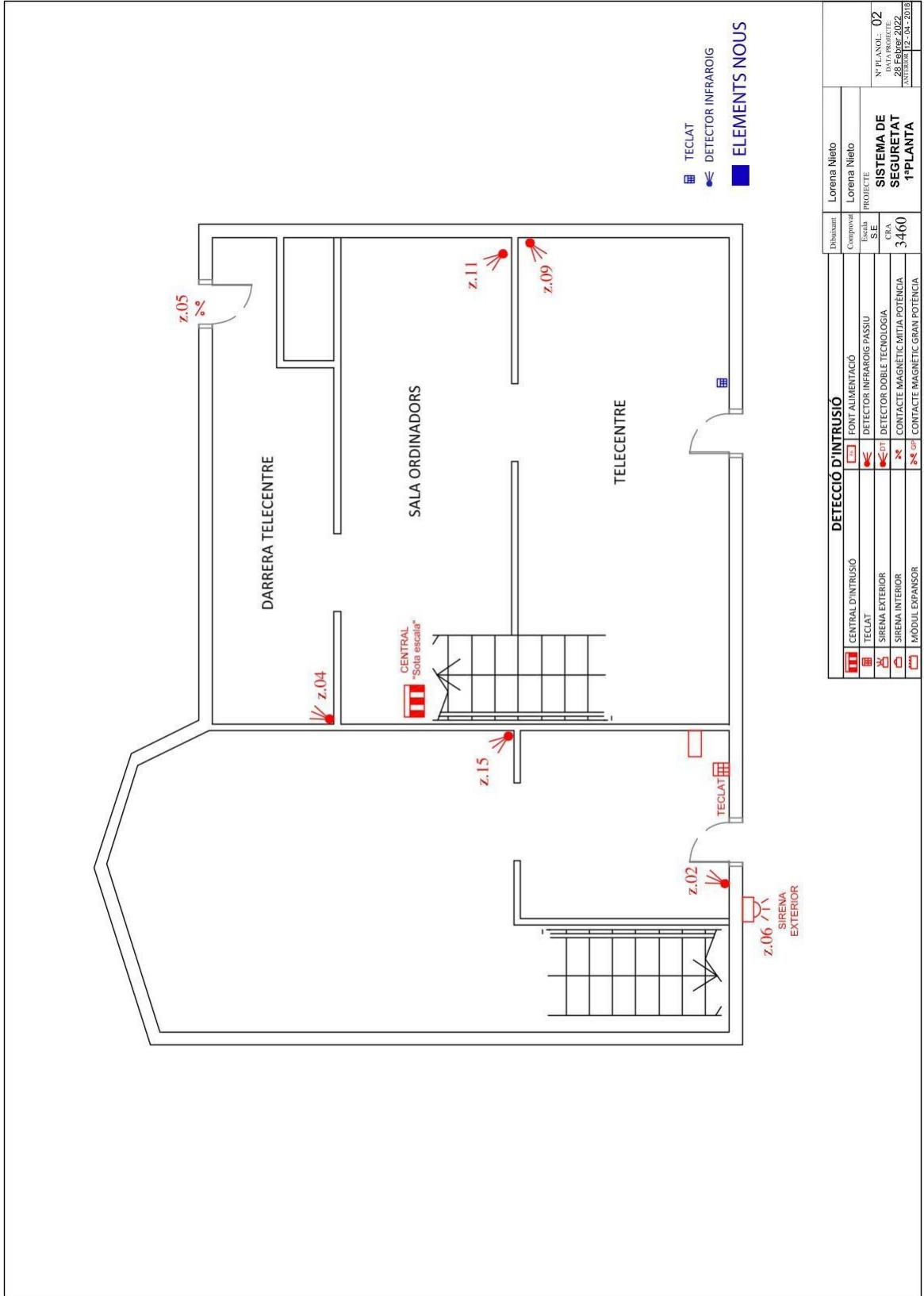
AJUNTAMENT DE MAÇANET DE LA SELVA  
Aquest document és una còpia autèntica del document electrònic original. Comprovi l'autenticitat del document a  
<https://macanetdelaseva.emunicipis.ddgi.cat/OAC/ValidarDoc.jsp> - Utilitzi el 'Codi Segur de Verificació' que apareix a la capçalera.







AJUNTAMENT DE MAÇANET DE LA SELVA  
 Aquest document és una còpia autèntica del document electrònic original. Comprovi l'autenticitat del document a  
<https://macanetdelaseva.emunicipis.ddgi.cat/OAC/ValidarDoc.jsp> - Utilitzi el 'Codi Segur de Verificació' que apareix a la capçalera.



## 11. ESCOLA ELS ARRELS

### Instal·lació Compleix Grau 2: NO

**Cobertura GPRS:** Correcte

#### Inventari del elements que formen part de la instal·lació:

5 teclats.

36 detectors.

1 sirena exterior.

1 central.

#### Millores del sistema:

En aquest centre no cal cap ampliació ja que hi han detectors per tots els possibles accessos i teclats per on accedeixen els diferents treballadors del centre. La central està ubicada a la consergeria juntament amb una font d'alimentació.

#### Actuacions necessàries per tal que el sistema compleixi el GRAU 2:

Substitució de la central d'alarma existent, comunicadors a CRA, substitució de tots els detectors i contactes magnètics que formen part del sistema, els teclats i la sirena.

#### DOCUMENTACIÓ GRÀFICA:

Detectors



Central i font d'alimentació



Teclats

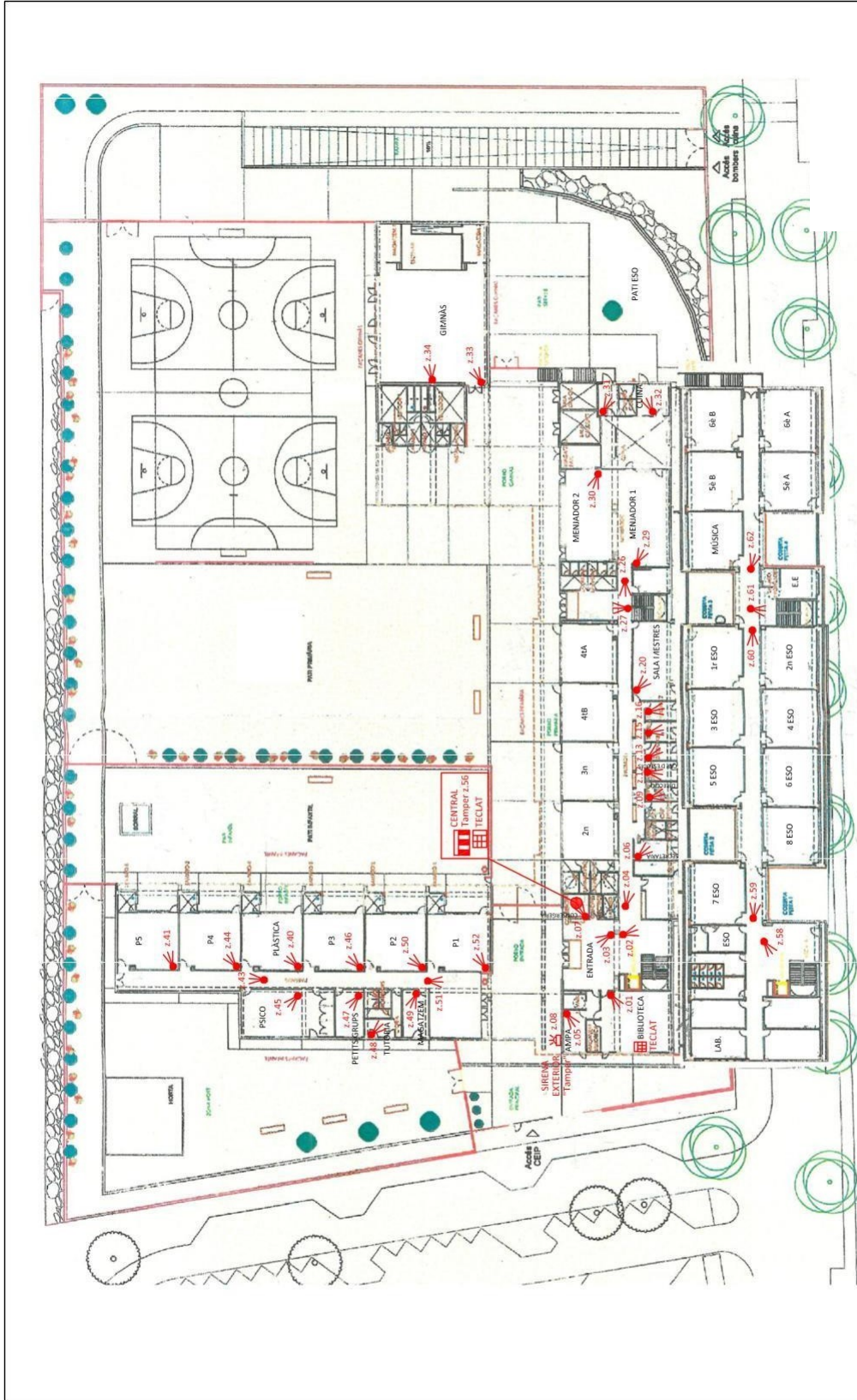


Sirena exterior





AJUNTAMENT DE MAÇANET DE LA SELVA  
 Aquest document és una còpia autèntica del document electrònic original. Comprovi l'autenticitat del document a  
<https://macanetdelaselva.emunicipis.ddgi.cat/OAC/validarDoc.jsp> - Utilitzi el 'Codi Segur de Verificació' que apareix a la capçalera.



Dibuixant		Lorena Nieto	
Comprovat		Lorena Nieto	
Escala		PROFECTE	
S.E.		SISTEMA DE SEGURETAT	
CRA		6447	
Nº PLANO		01	
DATA PROJECTE		20/06/2024	
AUTORIA		ANTONIBERT	
<b>PLANTA BAIXA</b>			

DETECCIÓ D'INTRUSIÓ	
	CENTRAL D'INTRUSIÓ
	FONT ALIMENTACIÓ
	TECLAT
	DETECTOR INFRAROIG PASSIU
	DETECTOR DOBLE TECNOLOGIA
	CONTACTE MAGNÈTIC MITJA POTÈNCIA
	CONTACTE MAGNÈTIC GRAN POTÈNCIA

	2.40 - Subotatge detector
	2.56 - Subotatge detectors
	2.64 - Subotatge detector

## 12. ESCOLA SANT JORDI:

### Instal·lació Compleix Grau 2: NO

**Cobertura GPRS:** Correcte

### Inventari del elements que formen part de la instal·lació:

- 1 teclat.
- 16 detectors.
- 1 sirena exterior.
- 1 central.

### Millores del sistema:

A la escola Sant Jordi s'hauria d'ampliar l'alarma als accessos sense cobrir de la planta soterrani, ampliar el número de detectors al menjador i una de les entrades des de el pati i les escales d'accés des d'aquesta entrada així com protegir la primera planta que no té cap detector. Serien necessaris 11 detectors addicionals.

### Actuacions necessàries per tal que el sistema compleixi el GRAU 2:

Substitució de la central d'alarma existent, comunicadors a CRA, substitució de tots els detectors que formen part del sistema i el teclats, instal·lar detectors addicionals i sirena.

### AMPLIACIONS NECESSARIES:

11 detectors nous a la planta primera.

### DOCUMENTACIÓ GRÀFICA:

Detectors





Teclat



Sirena Exterior

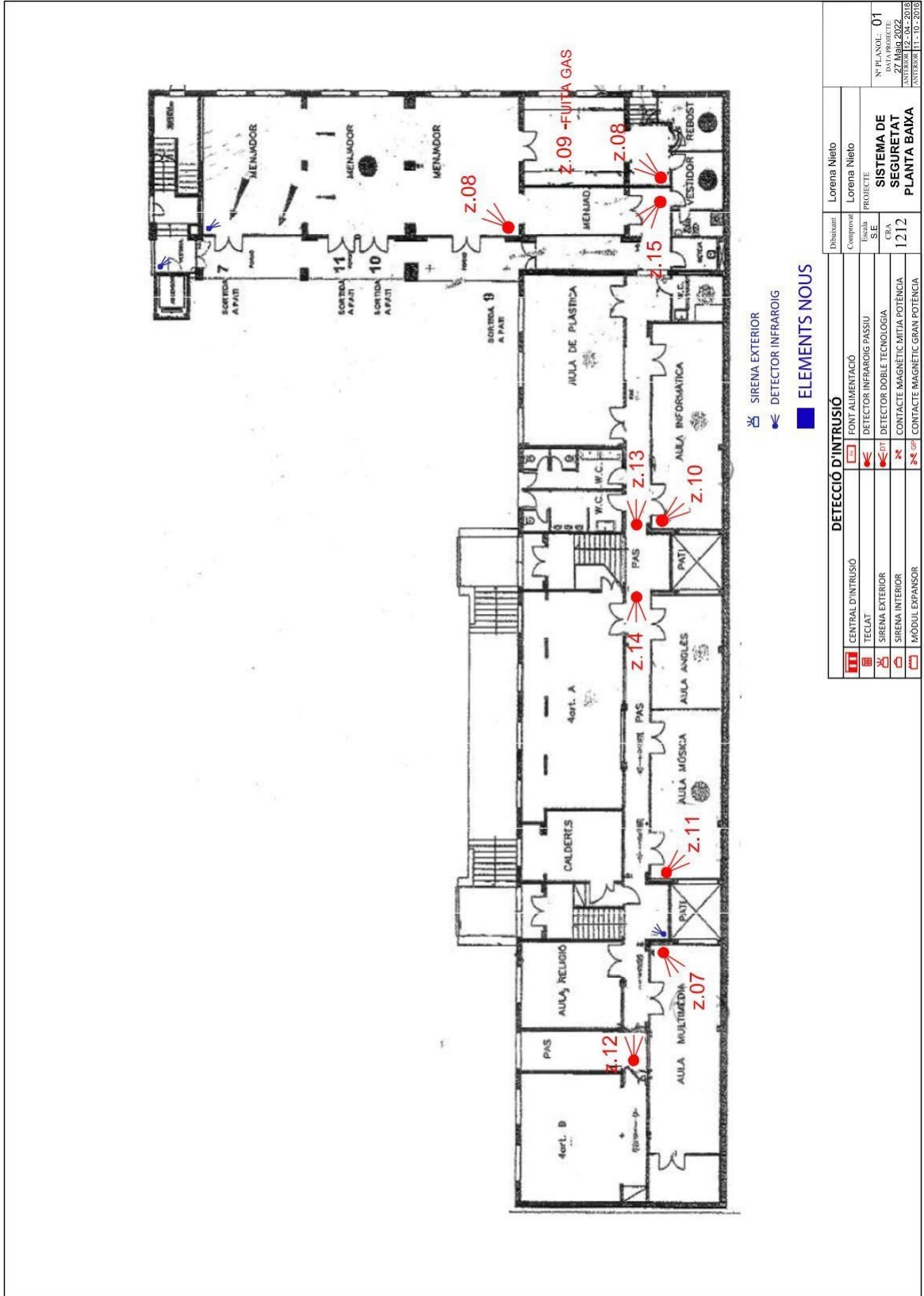


Central i sirena interior





AJUNTAMENT DE MAÇANET DE LA SELVA  
 Aquest document és una còpia autèntica del document electrònic original. Comprovi l'autenticitat del document a  
<https://macanetdelaseva.emunicipis.ddgi.cat/OAC/ValidarDoc.jsp> - Utilitzi el 'Codi Segur de Verificació' que apareix a la capçalera.



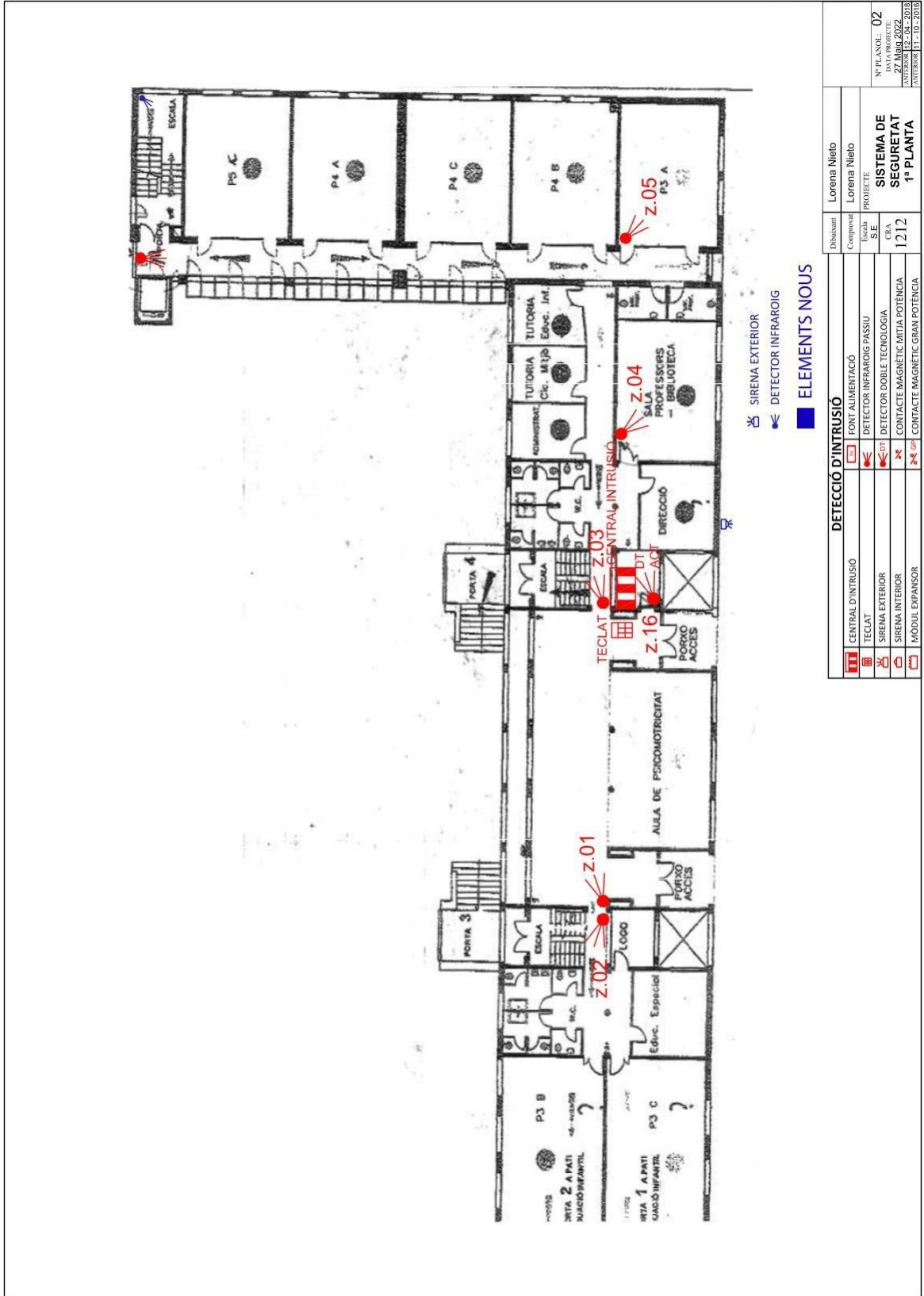
Dibuixant		Lorena Nieto	
Comprovat		Lorena Nieto	
Escala		PROFECTE	
S.E.		Nº PLANOL: 01	
C.R.A.		DATA PROJECTE	
1212		ANTERIOR 12-04-2018	
CONTACTE MAGNÈTIC MITJA POTÈNCIA		ANTERIOR 11-10-2015	
CONTACTE MAGNÈTIC GRAN POTÈNCIA			
<b>DETECCIÓ D'INTRUSIÓ</b>			
	CENTRAL D'INTRUSIÓ		FONT ALIMENTACIÓ
	TECLAT		DETECTOR INFRAROIG PASSIU
	SIRENA EXTERIOR		DETECTOR DOBLE TECNOLOGIA
	SIRENA INTERIOR		CONTACTE MAGNÈTIC MITJA POTÈNCIA
	MÒDUL EXPANSOR		CONTACTE MAGNÈTIC GRAN POTÈNCIA
<b>ELEMENTS NOUS</b>			
		SIRENA EXTERIOR	
		DETECTOR INFRAROIG	
<b>SISTEMA DE SEGURETAT PLANTA BAXA</b>			

Codi Segur de Verificació: 4d174a20-874c-42c1-b03d-3377d9438745  
 Origen: Ciutadà  
 Identificador document original: ES\_L01171030\_2024\_26872952  
 Data d'impressió: 04/07/2024 14:07:41  
 Pàgina 39 de 60

SIGNATURES  
 1.- Josep Bosch Pujolàs (TCAT) (Enginyer), 20/06/2024 10:13



AJUNTAMENT DE MAÇANET DE LA SELVA  
 Aquest document és una còpia autèntica del document electrònic original. Comprovi l'autenticitat del document a  
<https://macanetdelaseva.emunicipis.ddgi.cat/OAC/ValidarDoc.jsp> - Utilitzi el 'Codi Segur de Verificació' que apareix a la capçalera.



C/Salvador Espriu 1 - 17412 Maçanet de la Selva - Tel. 972 85 80 05 - Fax. 972 85 87 55 -  
 info@massanetdelaseva.cat

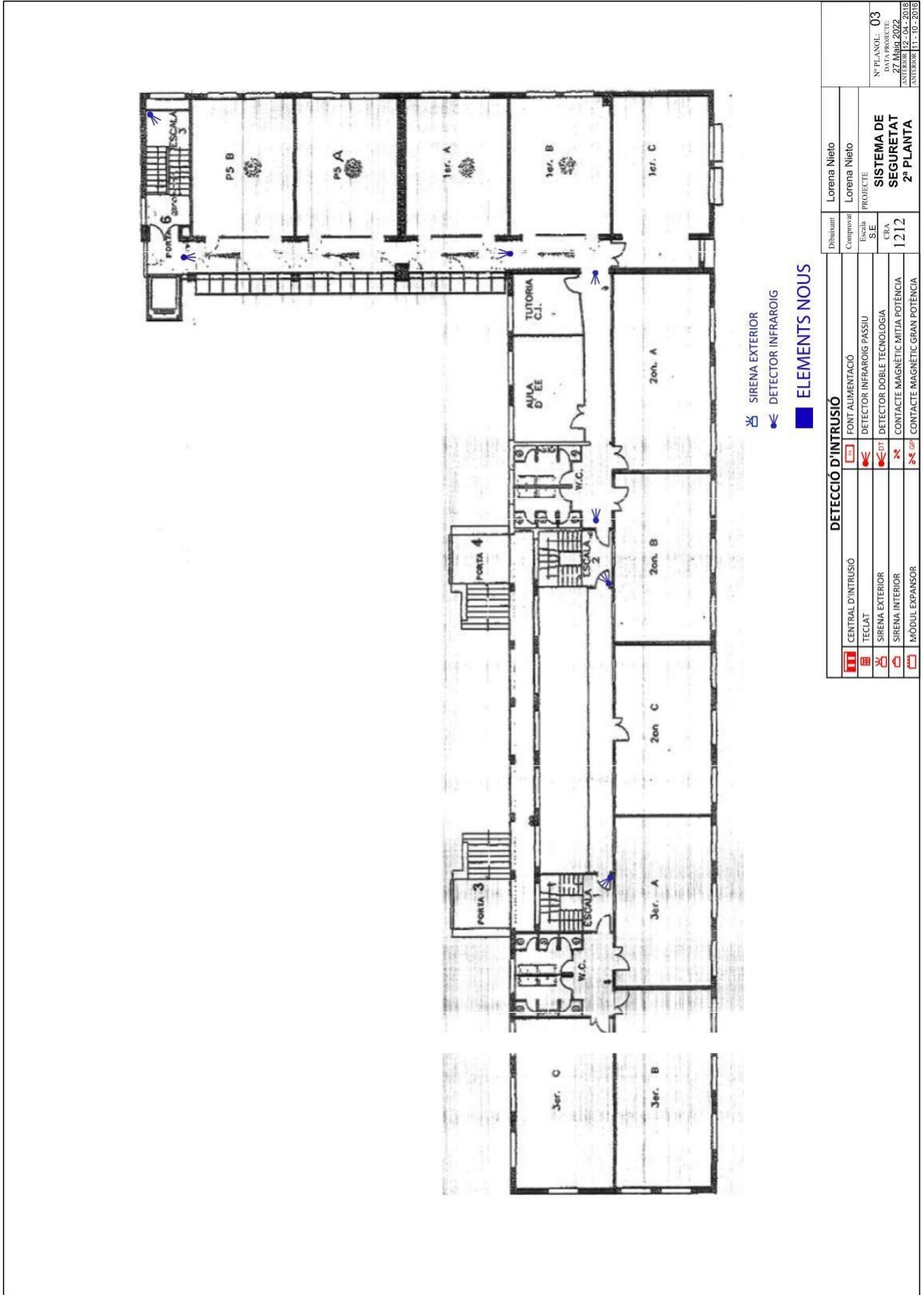
DETECCIÓ D'INTRUSIÓ		Dibuixant	Dissenyador
TECLAT	DETECTOR INFRAROIG PASSIU	Escala	Comprovat
SIRENA EXTERIOR	DETECTOR DOBLE TECNOLOGIA	SE	PROJECTE
SIRENA INTERIOR	CONTACTE MAGNÈTIC MITJA POTÈNCIA	CRA	
MÒDUL EXPANSOR	CONTACTE MAGNÈTIC GRAN POTÈNCIA	1212	
		Nº PLANO: 02	
		DATA PROJECTE:	
		ANTERIOR: 12-04-2018	
		POSTERIOR: 11-10-2018	

Codi Segur de Verificació: 4d174a20-874c-42c1-b03d-3377d9438745  
 Origen: Ciutadà  
 Identificador document original: ES\_L01171030\_2024\_26872952  
 Data d'impressió: 04/07/2024 14:07:41  
 Pàgina 40 de 60

**SIGNATURES**  
 1.- Josep Bosch Pujolàs (TCAT) (Enginyer), 20/06/2024 10:13



AJUNTAMENT DE MAÇANET DE LA SELVA  
 Aquest document és una còpia autèntica del document electrònic original. Comprovi l'autenticitat del document a  
<https://macanetdelaseva.emunicipis.ddgi.cat/OAC/ValidarDoc.jsp> - Utilitzi el 'Codi Segur de Verificació' que apareix a la capçalera.





### 13.LLAR D'INFANTS EL BRESSOL

**Instal·lació Compleix Grau 2: NO**

**Cobertura GPRS: Correcte**

**Inventari del elements que formen part de la instal·lació:**

- 1 teclat.
- 7 detectors.
- 1 sirena exterior.
- 1 central.

**Millores del sistema:**

A la llar d'infants necessiten instal·lar tres detectors, un al menjador i dos als accessos i unteclat addicional per a la segona entrada que a vegades fan servir.

**Actuacions necessàries per tal que el sistema compleixi el GRAU 2:**

Substitució de la central d'alarma existent, comunicadors a CRA, substitució de tots els detectors que formen part del sistema i el teclat.

**AMPLIACIONS NECESSÀRIES:**

- 3 detectors nous.
- 1 teclat.

**DOCUMENTACIÓ GRÀFICA:**

Detectors



Sirena exterior



Teclat + sirena interior



## **14. PAVELLÓ MUNICIPAL**

### **CAMP DE BASKET**

**Instal·lació Compleix Grau 2:** Nova instal·lació, KIT Bàsic +1 teclat + 8 CM.

**Cobertura GPRS:** Correcte

#### **Inventari del elements que formen part de la instal·lació:**

Aquest centre no té alarma actualment, en aquest centre s'hauria d'instal·lar un teclat i un detector a la porta d'entrada principal que es per on accedeix el conserge, un teclat i un detector a la entrada lateral per on accedeixen diferents usuaris que tenen clau i contacte magnètics a les portes d'emergència.

#### **Millores i actuacions necessàries per tal que el sistema compleixi el GRAU 2:**

Instal·lació d'una alarma d'intrusió, comunicadors a CRA.

#### **DOCUMENTACIÓ GRÀFICA:**

Portes d'emergència



Entrada lateral



Entrada principal





## 15. PISTA DE HOCKEI:

**Instal·lació Compleix Grau 2:** Nova instal·lació, KIT Bàsic + 1 Teclat

**Cobertura GPRS:** Correcte.

### **Inventari del elements que formen part de la instal·lació:**

Aquest centre no te instal·lació d'alarma, per a poder protegir el centre s'hauria d'instal·lar un teclat i un detector a la entrada principal, un detector i un teclat a un accés lateral. En aquest centre disposen d'internet a la oficina del conserge.

### **Millores i Actuacions necessàries per tal que el sistema compleixi el GRAU 2:**

Instal·lació d'una alarma d'intrusió, comunicadors a CRA.

### **DOCUMENTACIÓ GRÀFICA:**

Entrada principal



Entrada lateral



## 16. PISCINA MUNICIPAL

**Instal·lació Compleix Grau 2:** Nova instal·lació, KIT Bàsic + 1 Teclat + 1 Detector

**Cobertura GPRS:** Correcte

### **Inventari del elements que formen part de la instal·lació:**

A la piscina hi ha un bar i la zona d'ambulàncies, de manera que s'hauria de muntar una alarma i programar dos àrees, al bar de la piscina només faria falta muntar dos detectors, un al bar i l'altre a la zona de motors de la piscina i un teclat i a la zona d'ambulàncies un teclat i un detector.

### **Millores i Actuacions necessàries per tal que el sistema compleixi el GRAU 2:**

Instal·lació d'una alarma d'intrusió, comunicadors a CRA.



## 17. PISTA JARDÍ:

**Instal·lació Compleix Grau 2:** Nova instal·lació, KIT Bàsic + 1 detector

**Cobertura GPRS:** Correcte

### **Inventari del elements que formen part de la instal·lació:**

Aquest centre actualment no disposa d'alarma, s'haurien de muntar dos detectors als vestuaris i un altre al magatzem que està separat, allà es podria muntar la central.

### **Millores i actuacions necessàries per tal que el sistema compleixi el GRAU 2:**

Instal·lació d'una alarma d'intrusió, comunicadors a CRA.

### **DOCUMENTACIÓ GRÀFICA:**

Magatzem



Vestuaris





## 18. ÀREA VIA PÚBLICA (POLICIA LOCAL + BRIGADA).

**Instal·lació Compleix Grau 2:** SI, però seria aconsellable la seva substitució per unificar sistemes.

**Cobertura GPRS:** Correcte

**Inventari del elements que formen part de la instal·lació:**

- 2 Teclats.
- 9 Detectores.
- 5 Contactes magnètics.
- 1 Sirena exterior.
- 1 Central.

### **Millores del sistema:**

Aquest centre el comparteixen la policia local i la brigada, mes endavant separaran els espais de manera que s'hauria d'instal·lar un teclat per a la brigada i programar un àrea nova. S'ha de tenir en consideració que hi ha una zona d'armer que té que anar en un àrea separada i necessitaran instal·lar un contacte magnètic a la porta.

### **Actuacions necessàries per tal que el sistema compleixi el GRAU 2:**

Substitució de la central d'alarma existent, comunicadors a CRA, substitució de tots els detectores i contactes magnètics que formen part del sistema i els teclats, instal·lar nou contacte magnètic .

### **AMPLIACIONS NECESSARIES:**

- 1 contacte magnètic.
- 1 teclat.

### **DOCUMENTACIÓ GRÀFICA:**

Detectors



Codi Segur de Verificació: 4d174a20-874c-42c1-b03d-3377d9438745  
Origen: Ciutadà  
Identificador document original: ES\_L01171030\_2024\_26872952  
Data d'impressió: 04/07/2024 14:07:41  
Pàgina 46 de 60

**SIGNATURES**  
1.- Josep Bosch Pujolàs (TCAT) (Enginyer), 20/06/2024 10:13



### Contactes magnètics



Teclat



Central

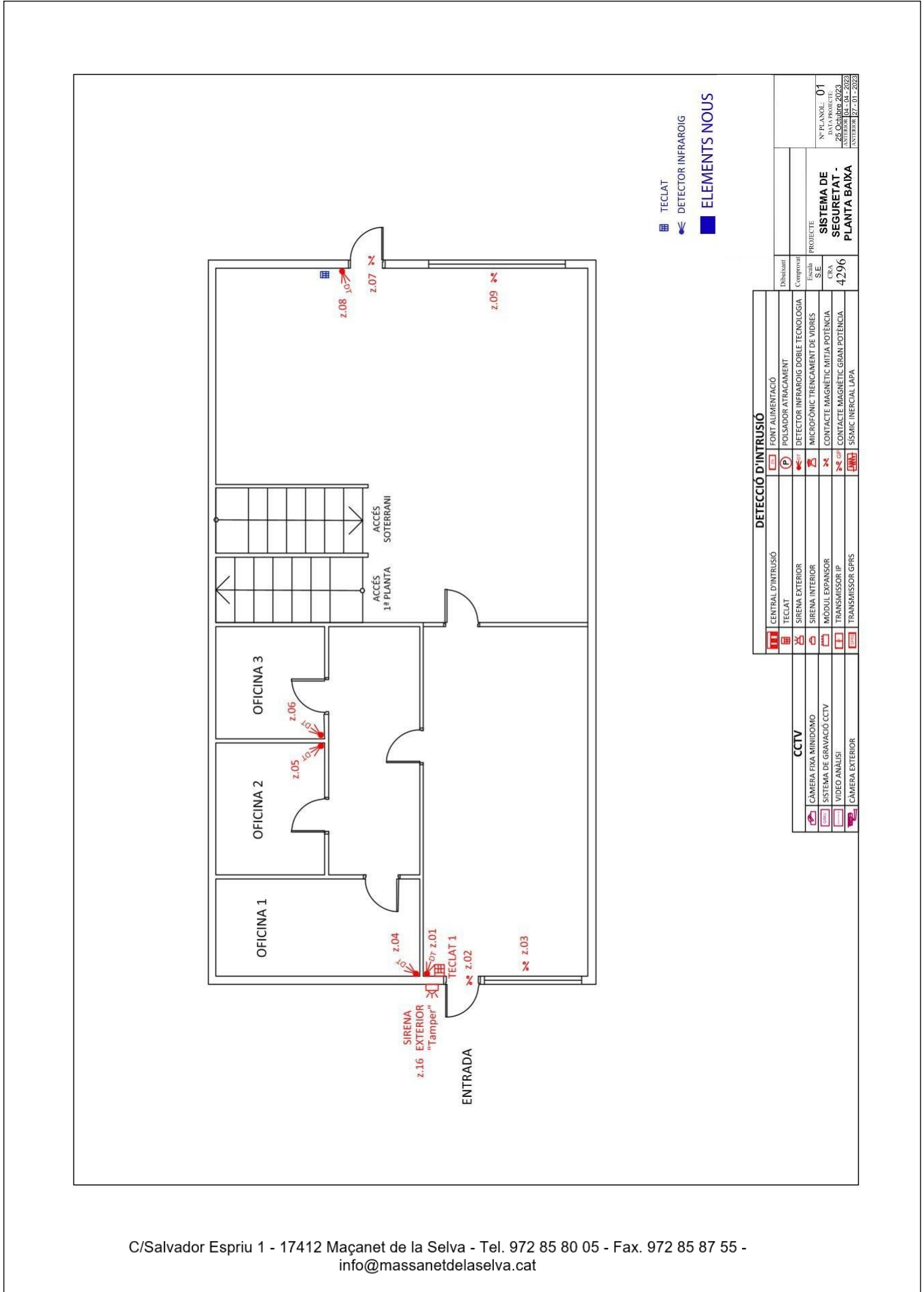


Sirena exterior





AJUNTAMENT DE MAÇANET DE LA SELVA  
 Aquest document és una còpia autèntica del document electrònic original. Comprovi l'autenticitat del document a  
<https://macanetdelaseva.emunicipis.ddgi.cat/OAC/ValidarDoc.jsp> - Utilitzi el "Codi Segur de Verificació" que apareix a la capçalera.



TECLAT  
 DETECTOR INFRAROIG  
 ELEMENTS NOUS

DETECCIÓ D'INTRUSIÓ	
CENTRAL D'INTRUSIÓ	FONT ALIMENTACIÓ
TECLAT	POLISADOR ATRACAMENT
SIRENA EXTERIOR	DETECTOR INFRAROIG DOBLE TECNOLOGIA
SIRENA INTERIOR	MICROFÒNIC TRENCAMENT DE VIDRES
MÒDUL EXPANSOR	CONTACTE MAGNÈTIC MITJA POTÈNCIA
TRANSMISSOR IP	CONTACTE MAGNÈTIC GRAN POTÈNCIA
TRANSMISSOR GPRS	SISMIC INERCIAL LAPA
CCTV	
CÀMERA FIXA MINIDOMO	
SISTEMA DE GRAVACIÓ CCTV	
VIDEO ANÀLISI	
CÀMERA EXTERIOR	

Dibuixant	Comprovat	Nº PLANOLE	01
Escala	SE	DATA PROJECTE	20/06/2024
CRA	4296	DATA INSTAL·LACIÓ	20/06/2024
		INTERIOR	27-01-2023

Codi Segur de Verificació: 4d174a20-874c-42c1-b03d-3377d9438745  
Origen: Ciutadà  
Identificador document original: ES\_L01171030\_2024\_26872952  
Data d'impressió: 04/07/2024 14:07:41  
Pàgina 48 de 60

**SIGNATURES**  
1.- Josep Bosch Pujolàs (TCAT) (Enginyer), 20/06/2024 10:13



NO, Kit Bàsic.



Codi Segur de Verificació: 4d174a20-874c-42c1-b03d-3377d9438745  
 Origen: Ciutadà  
 Identificador document original: ES\_L01171030\_2024\_26872952  
 Data d'impressió: 04/07/2024 14:07:41  
 Pàgina 49 de 60

SIGNATURES  
 1.- Josep Bosch Pujolàs (TCAT) (Enginyer), 20/06/2024 10:13



AJUNTAMENT DE MAÇANET DE LA SELVA  
 Aquest document és una còpia autèntica del document electrònic original. Comprovi l'autenticitat del document a  
<https://macanetdelaseva.emunicipis.ddgi.cat/OAC/ValidarDoc.jsp> - Utilitzi el 'Codi Segur de Verificació' que apareix a la capçalera.

**DETECCIÓ D'INTRUSIÓ**

Icona	Descripció	Tipus
	CENTRAL D'INTRUSIÓ	Font Alimentació
	TECLAT	Pulsador Atracament
	SIRENA EXTERIOR	Detector Infraroig Doble Tecnologia
	SIRENA INTERIOR	Microfònic Trencament de Vidres
	MÒDUL EXPANSOR	Contacte Magnètic Mitja Potència
	TRANSMISSOR IP	Contacte Magnètic Gran Potència
	TRANSMISSOR GPRS	Sísmic Inercial Lapa

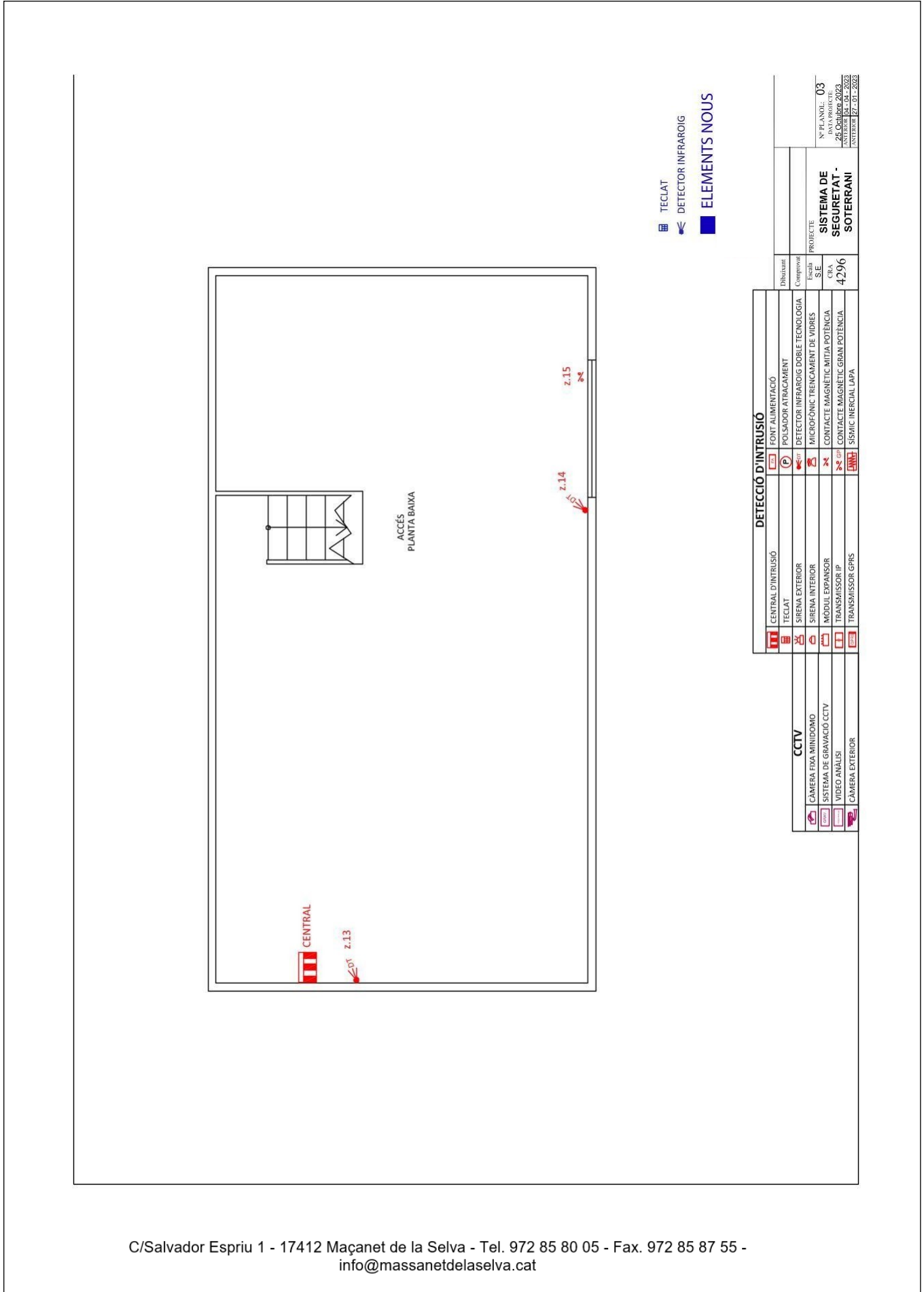
  

Icona	Descripció	Tipus
	CCTV	
	CÀMERA FIXA MINIDOMO	
	SISTEMA DE GRAVACIÓ CCTV	
	VIDEO ANÀLISI	
	CÀMERA EXTERIOR	

C/Salvador Espriu 1 - 17412 Maçanet de la Selva - Tel. 972 85 80 05 - Fax. 972 85 87 55 -  
 info@massanetdelaseva.cat



AJUNTAMENT DE MAÇANET DE LA SELVA  
 Aquest document és una còpia autèntica del document electrònic original. Comprovi l'autenticitat del document a  
<https://macanetdelaseva.emunicipis.ddgi.cat/OAC/ValidarDoc.jsp> - Utilitzi el 'Codi Segur de Verificació' que apareix a la capçalera.





## 18. SERVEIS SOCIALS

**Instal·lació Compleix Grau 2: NO**

**Cobertura GPRS: Correcte**

**Inventari del elements que formen part de la instal·lació:**

- 1 teclat.
- 3 detectors.
- 1 central.

**Millores del sistema:**

Aquest centre no disposa de sirenes, es una instal·lació senzilla de tres detectors i faria falta afegir dos més per a zones no cobertes com el passadís i un despatx, i 7 pulsadors de pànic.

**Actuacions necessàries per tal que el sistema compleixi el GRAU 2:**

Substitució de la central d'alarma existent, comunicadors a CRA, substitució de tots els detectors que formen part del sistema i el teclat, instal·lar detectors addicionals .

**AMPLIACIONS NECESSARIES:**

- 1 detectors.
- 7 pulsadors de pànic
- 1 Sirena exterior

**DOCUMENTACIÓ GRÀFICA:**

Detectors



Teclat



Passadís

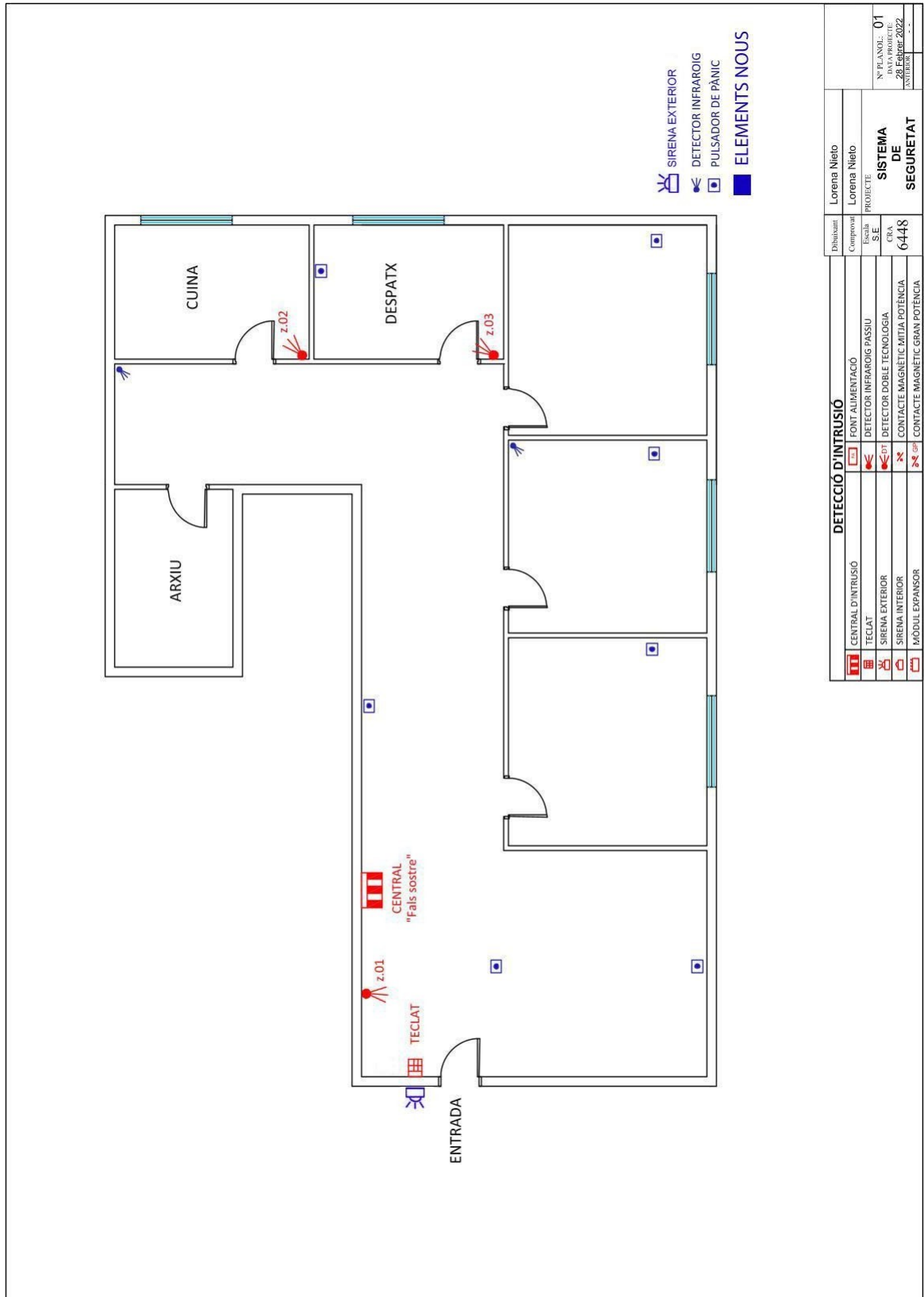


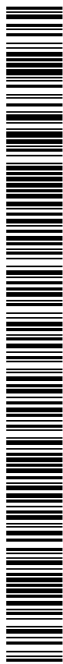
Despatx

Codi Segur de Verificació: 4d174a20-874c-42c1-b03d-3377d9438745  
Origen: Ciutadà  
Identificador document original: ES\_L01171030\_2024\_26872952  
Data d'impressió: 04/07/2024 14:07:41  
Pàgina 52 de 60

**SIGNATURES**  
1.- Josep Bosch Pujolàs (TCAT) (Enginyer), 20/06/2024 10:13







## 19. TEATRE LA SOCIETAT

**Instal·lació Compleix Grau 2:** NO

**Cobertura GPRS:** Correcte

**Inventari del elements que formen part de la instal·lació:**

- 1 teclat.
- 3 detectors.
- 1 sirena exterior.
- 1 central.

### **Millors del sistema:**

Aquest centre necessita dos detectors nous, un a la porta d'emergència de darrere del escenari i un altre a la sala gran, per a la resta els detectors protegeixen els possibles accessos des de l'exterior.

### **Actuacions necessàries per tal que el sistema compleixi el GRAU 2:**

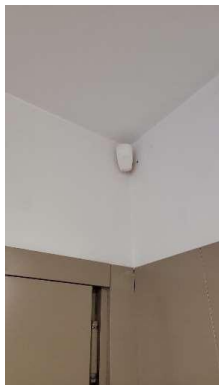
Substitució de la central d'alarma existent, comunicadors a CRA, substitució de tots els detectors que formen part del sistema i el teclat, instal·lar detectors addicionals .

### **AMPLIACIONS NECESSÀRIES:**

- 1 detector.

### **DOCUMENTACIÓ GRÀFICA:**

Detectors



Central i rack



Sirena exterior



Codi Segur de Verificació: 4d174a20-874c-42c1-b03d-3377d9438745  
Origen: Ciutadà  
Identificador document original: ES\_L01171030\_2024\_26872952  
Data d'impressió: 04/07/2024 14:07:41  
Pàgina 55 de 60

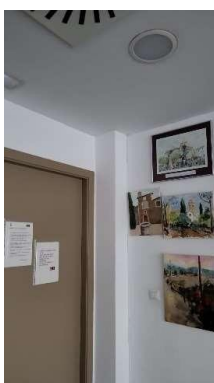
**SIGNATURES**  
1.- Josep Bosch Pujolàs (TCAT) (Enginyer), 20/06/2024 10:13



Sortida emergència



Despatx

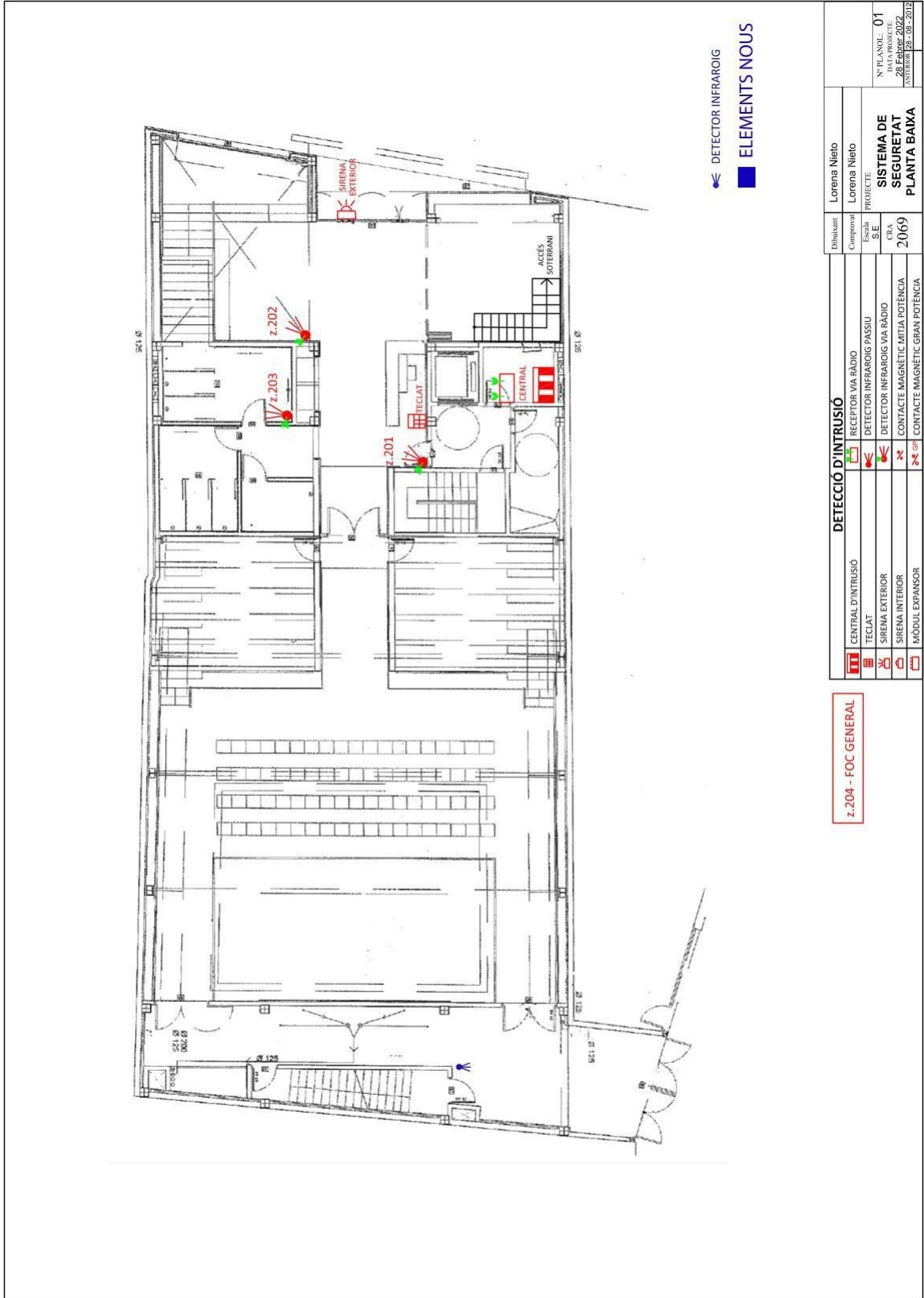


Codi Segur de Verificació: 4d174a20-874c-42c1-b03d-3377d9438745  
 Origen: Ciutadà  
 Identificador document original: ES\_L01171030\_2024\_26872952  
 Data d'impressió: 04/07/2024 14:07:41  
 Pàgina 56 de 60

SIGNATURES  
 1.- Josep Bosch Pujolàs (TCAT) (Enginyer), 20/06/2024 10:13



AJUNTAMENT DE MAÇANET DE LA SELVA  
 Aquest document és una còpia autèntica del document electrònic original. Comprovi l'autenticitat del document a  
<https://macanetdelaseva.emunicipis.ddgi.cat/OAC/ValidarDoc.jsp> - Utilitzi el 'Codi Segur de Verificació' que apareix a la capçalera.

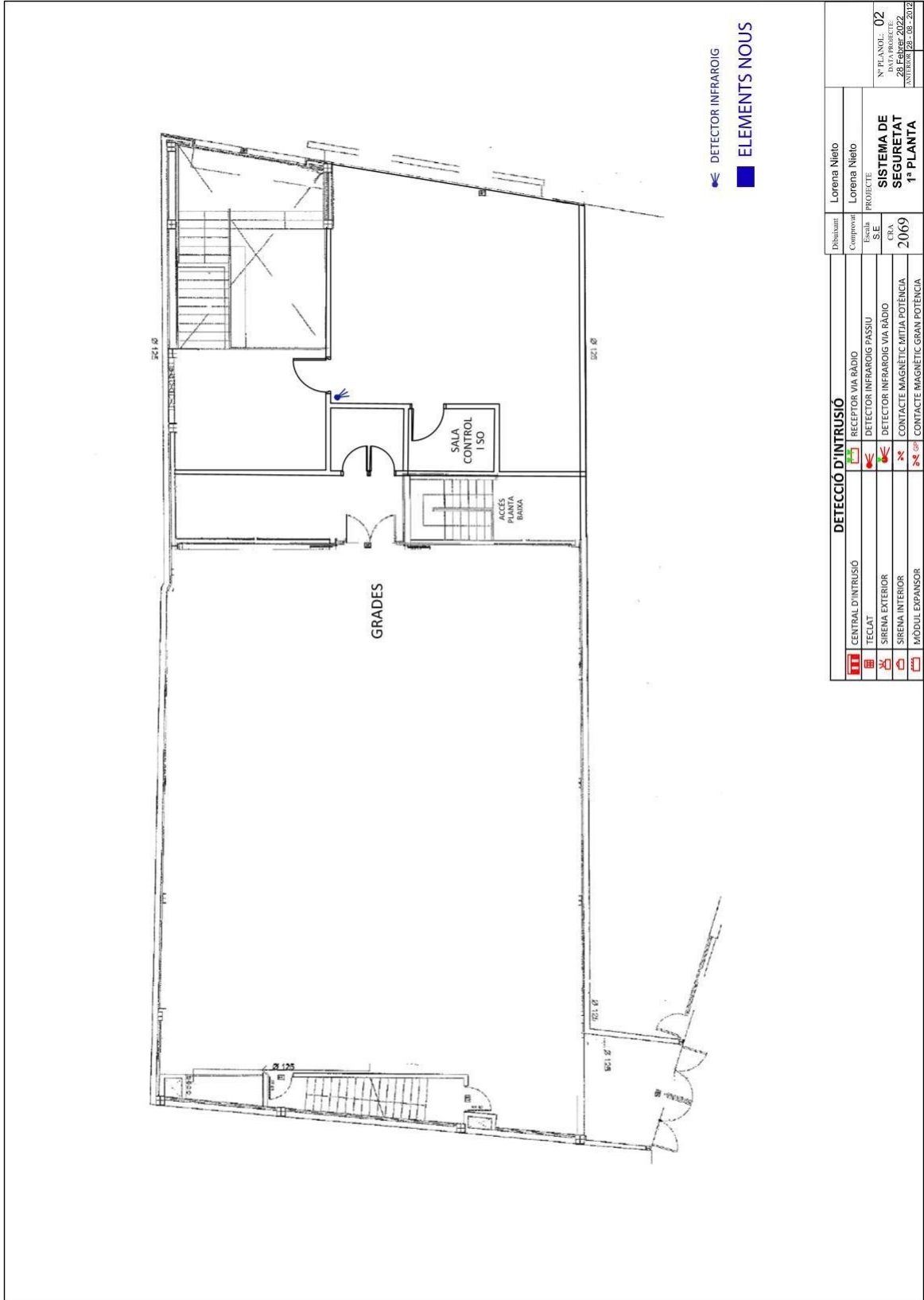


Dibuixant		Lorena Nieto	
Comprovat		Lorena Nieto	
Escala		PROJECTE	
S.E.		Nº PLANOLE: 01	
CRA		DATA PROJECTE: 20/06/2024	
2069		AUTOR: Lorena Nieto	
DETECTOR INTRUSIÓ		RECEPTOR VIA RÀDIO	
TECLAT		DETECTOR INFRAROIG PASSIU	
SIRENA EXTERIOR		DETECTOR INFRAROIG VIA RÀDIO	
SIRENA INTERIOR		CONTACTE MAGNÈTIC MITJA POTÈNCIA	
MÒDUL EXPANSOR		CONTACTE MAGNÈTIC GRAN POTÈNCIA	
SISTEMA DE SEGURETAT		PLANTA BAXA	





AJUNTAMENT DE MAÇANET DE LA SELVA  
Aquest document és una còpia autèntica del document electrònic original. Comprovi l'autenticitat del document a  
<https://macanetdelaseva.emunicipis.ddgi.cat/OAC/ValidarDoc.jsp> - Utilitzi el 'Codi Segur de Verificació' que apareix a la capçalera.

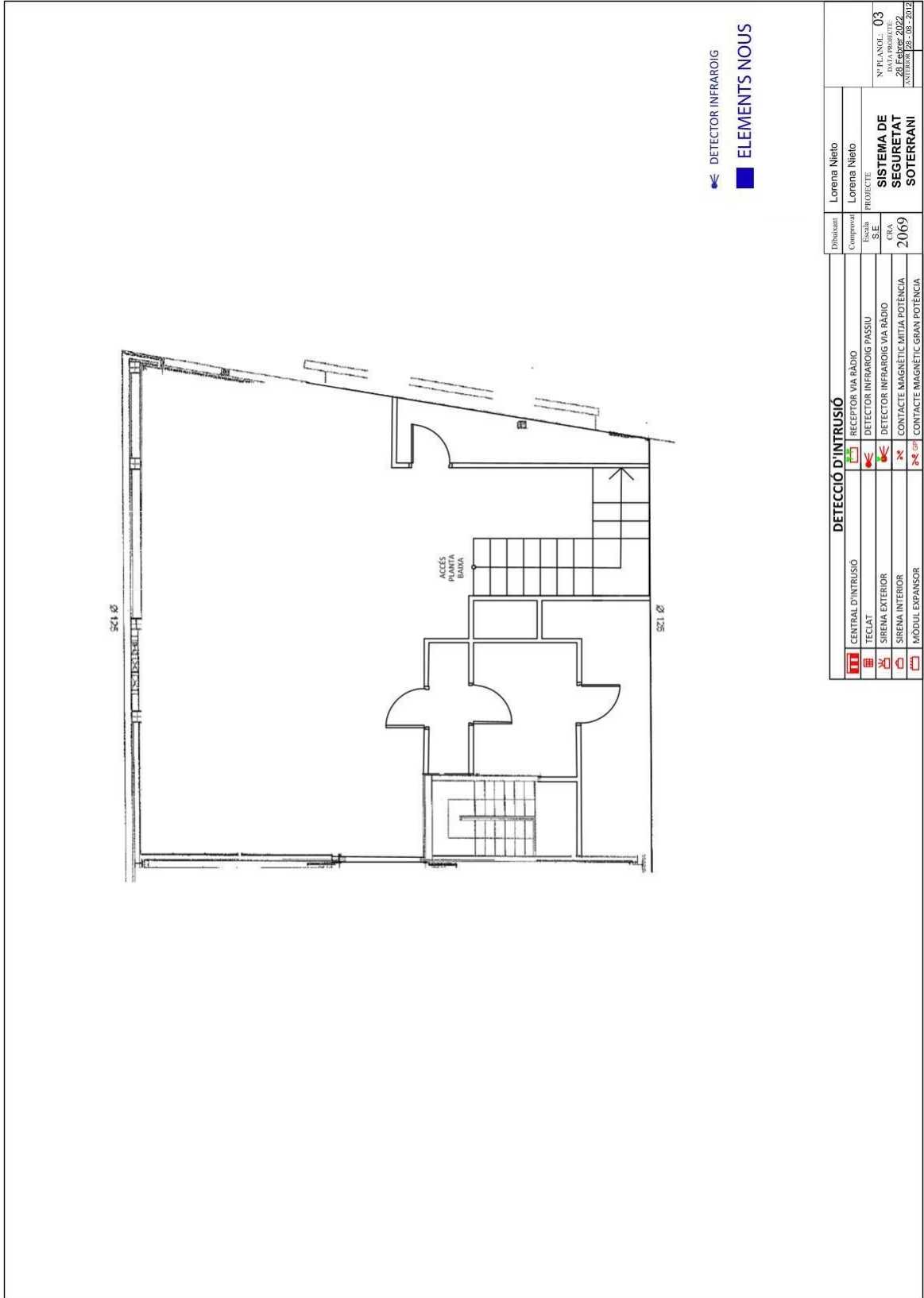


Codi Segur de Verificació: 4d174a20-874c-42c1-b03d-3377d9438745  
 Origen: Ciutadà  
 Identificador document original: ES\_L01171030\_2024\_26872952  
 Data d'impressió: 04/07/2024 14:07:41  
 Pàgina 58 de 60

**SIGNATURES**  
 1.- Josep Bosch Pujolàs (TCAT) (Enginyer), 20/06/2024 10:13



AJUNTAMENT DE MAÇANET DE LA SELVA  
 Aquest document és una còpia autèntica del document electrònic original. Comprovi l'autenticitat del document a  
<https://macanetdelaseva.emunicipis.ddgi.cat/OAC/ValidarDoc.jsp> - Utilitzi el 'Codi Segur de Verificació' que apareix a la capçalera.



C/Salvador Espriu 1 - 17412 Maçanet de la Selva - Tel. 972 85 80 05 - Fax. 972 85 87 55 -  
 info@massanetdelaseva.cat

DETECCIÓ D'INTRUSIÓ		Dibuixant	Comprovat	Escala	Nº PLÀNOL	DATA PROJECTE	DATA D'IMPRESSIÓ
	CENTRAL D'INTRUSIÓ	Loirena Nieto	Loirena Nieto	SEE	03	2024	2024
	RECEPTOR VIA RÀDIO						
	DETECTOR INFRAROIG PASSIU						
	SIRENA EXTERIOR						
	SIRENA INTERIOR						
	MÒDUL EXPANSOR						
	CONTACTE MAGNÈTIC MITJA POTÈNCIA						
	CONTACTE MAGNÈTIC GRAN POTÈNCIA						
		PROJECTE					
		<b>SISTEMA DE SEGURETAT SOTERRANI</b>					

## 20. ZONA ESPORTIVA MAÇANET RESIDENCIAL PARC

**Instal·lació Compleix Grau 2: NO**

**Cobertura GPRS:** Correcte

**Inventari del elements que formen part de la instal·lació:**

- 1 teclat.
- 1 detector.
- 1 contacte magnètic.
- 3 barreres.
- 1 central.

**Millores del sistema:**

Aquest centre ha sigut renovat i l'han ocupat i destrossat varies vegades, en aquest centre no cal fer cap ampliació. No es disposen dels plànols.

**Actuacions necessàries per tal que el sistema compleixi el GRAU 2:**

Substitució de la central d'alarma existent, comunicadors a CRA, substitució de tots els detectors que formen part del sistema, el teclat i sirena.

**DOCUMENTACIÓ GRÀFICA:**





## 21. ETAB:

**Instal·lació Compleix Grau 2:** NO, Kit Bàsic.

**Cobertura GPRS:** Senyal justa, buscar operador que doni servei , veu o dades.

**Millores i actuacions necessàries per tal que el sistema compleixi el GRAU 2:**  
Instal·lació d'una alarma d'intrusió, comunicadors a CRA.

## 22. DIPÒSIT CAN VILA:

**Instal·lació Compleix Grau 2:** NO, Kit Bàsic.

**Cobertura GPRS:** Senyal justa, buscar operador que doni servei , veu o dades.

**Millores i actuacions necessàries per tal que el sistema compleixi el GRAU 2:**  
Instal·lació d'una nova alarma d'intrusió, comunicadors a CRA.

## 23. POU VIA DEL TREN:

**Instal·lació Compleix Grau 2:** NO, Kit Bàsic.

**Cobertura GPRS:** Senyal justa, buscar operador que doni servei , veu o dades.

**Millores i actuacions necessàries per tal que el sistema compleixi el GRAU 2:**

La valoració econòmica de les adaptacions i les millores es realitza mitjançant document Excel adjunt.

L'enginyer municipal,

Josep Bosch Pujolàs.

*Document datat i signat electrònicament.*