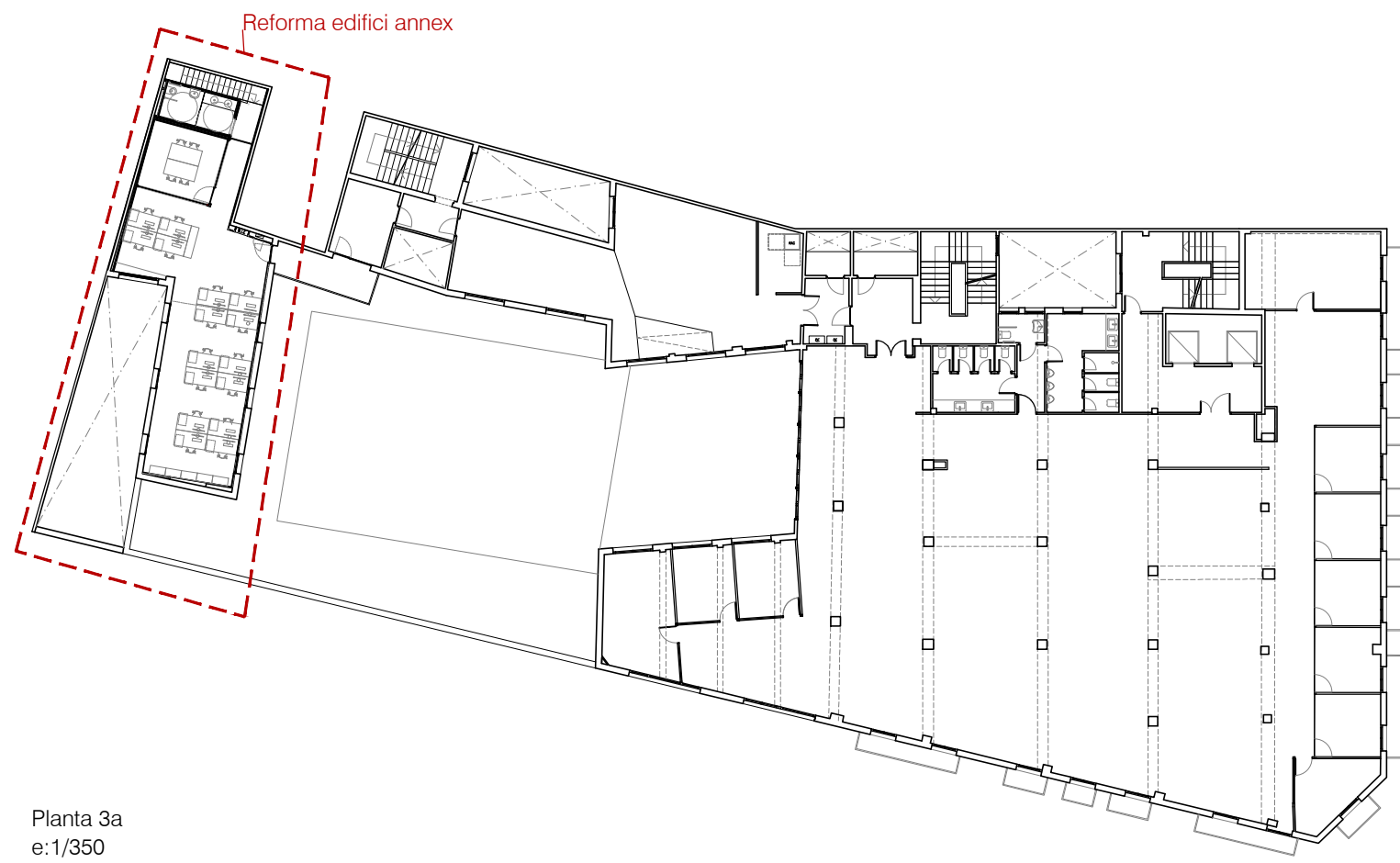
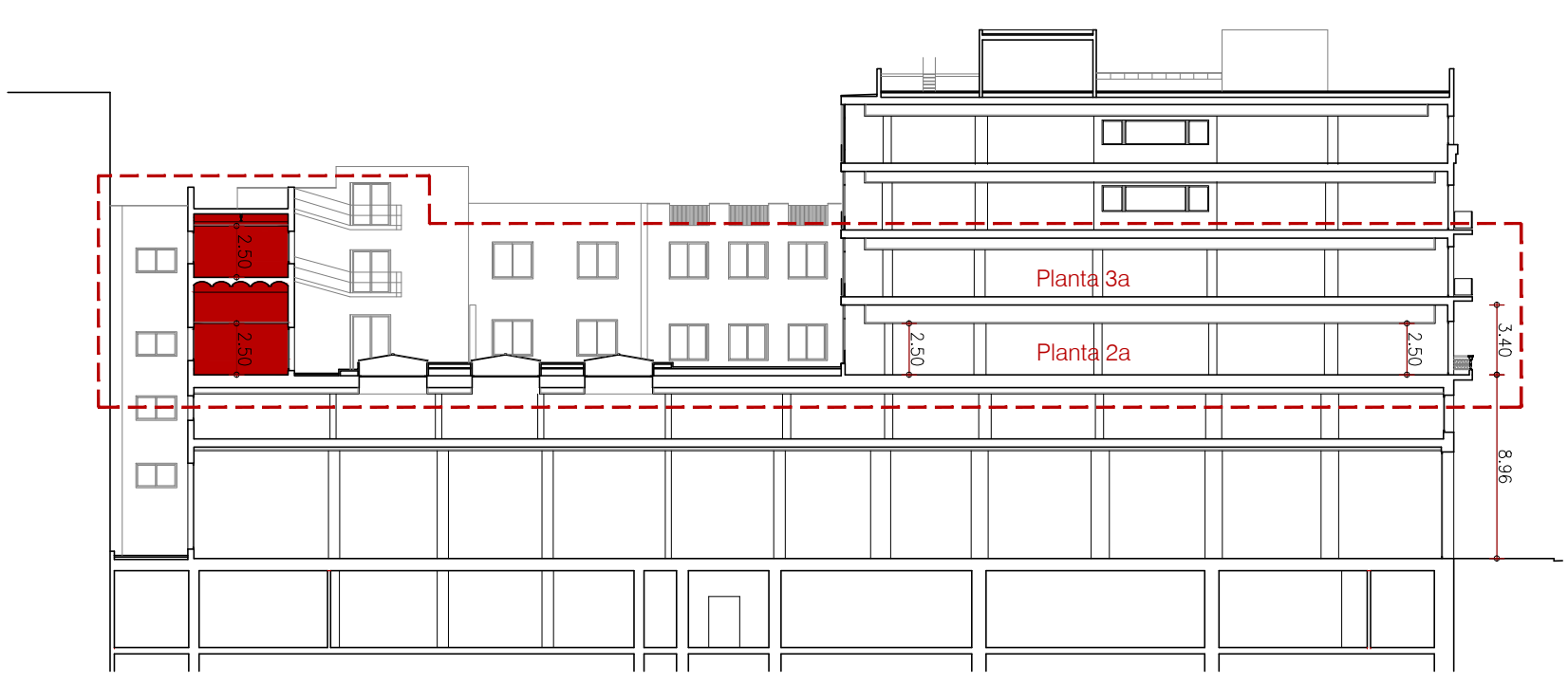


Planta 2a  
e:1/350

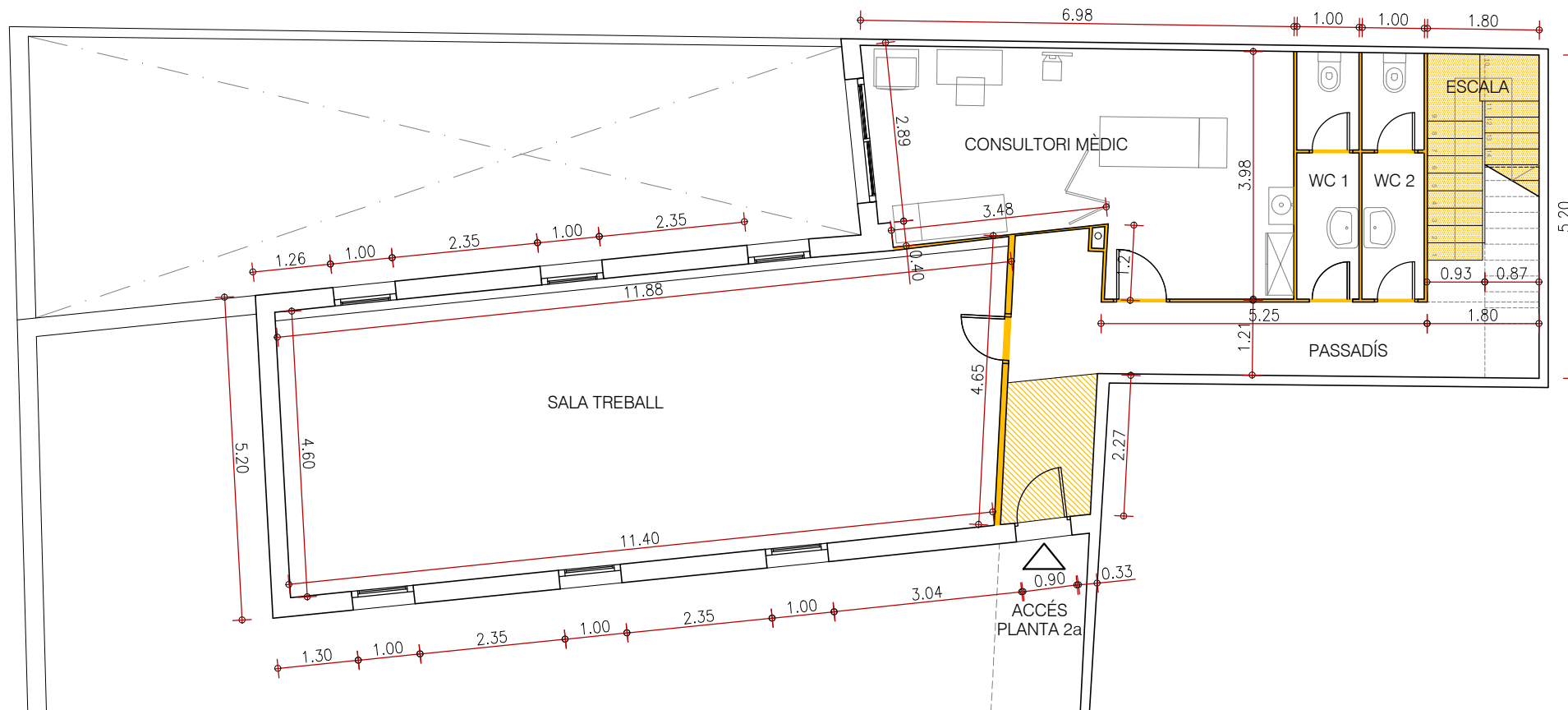


Planta 3a  
e:1/350



Secció Longitudinal  
e:1/350

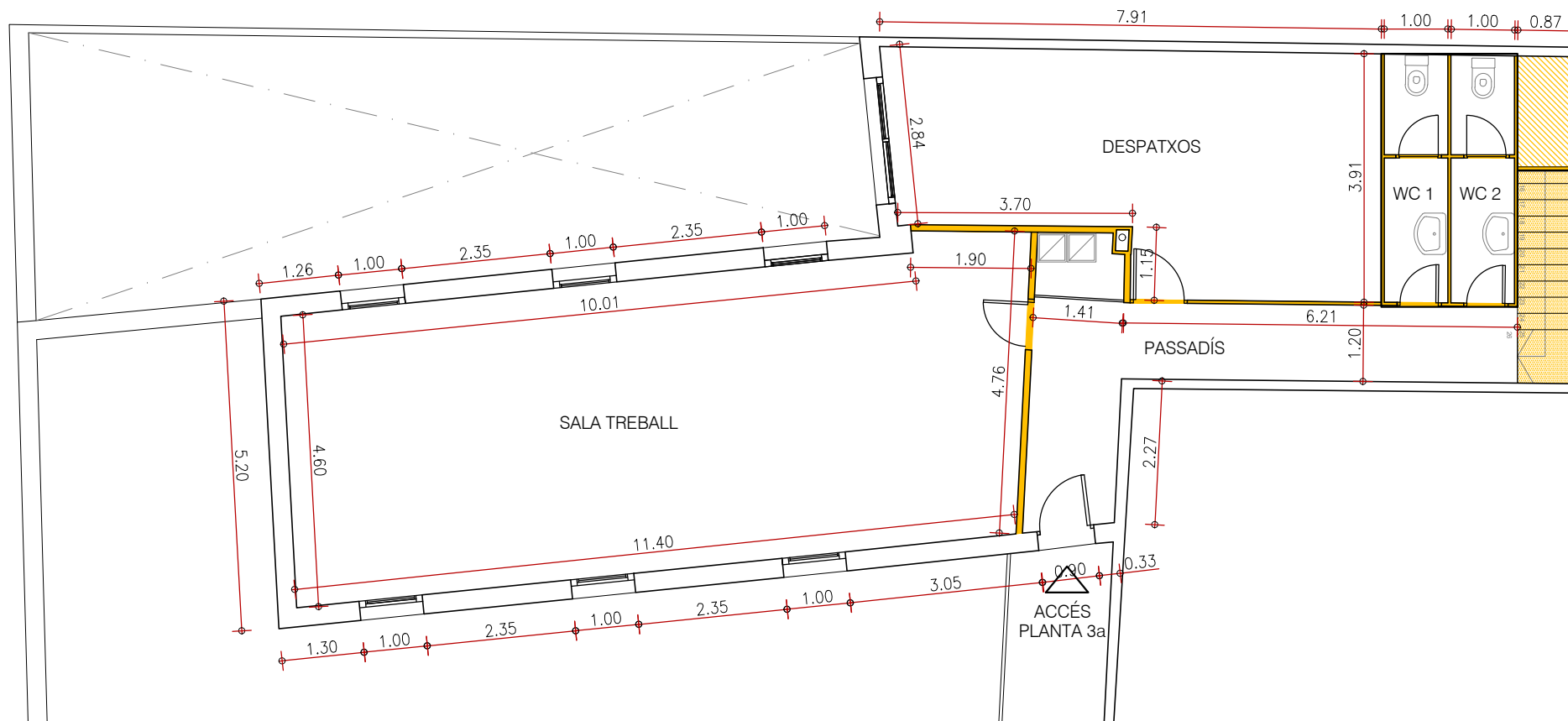
	Projecte: <b>Reforma d'edifici Annex d'oficines</b> c/ Fontanella 6, 08010 Barcelona	Arquitecte: Nacho Callejas Catalan
	Promotor: Generalitat de Catalunya Departament d'Economia i Hisenda	
	Plànol: Implantació Zona d'actuació	Data: Març 2024
	Escala: 1/350 Din A3	



PLANTA 2a  
e: 1/100

**ENDERROCS**

Arrencada de portes de fusta			12 ut.
Arrencada de portes d'Alumini			2 ut.
Enderroc de cel ras 60x60 fibres	99'77m <sup>2</sup>	103'15m <sup>2</sup>	202'92m <sup>2</sup>
Enderroc d'envans	128'92m <sup>2</sup>	93'63m <sup>2</sup>	222'55m <sup>2</sup>
Arrencada de paviment de terratzo		103'50m <sup>2</sup>	103'50m <sup>2</sup>
Arrencada de graons de granet 3cm			14'10m <sup>2</sup>
Arrencada de rampa de xapa	3'26m <sup>2</sup>		3'26m <sup>2</sup>
Arrencada de sanitaris: inodor piques			4 ut.
			5 ut.



PLANTA 3a  
e: 1/100

**QUADRE de SUPERFÍCIES**

**PLANTA 2A**

Sala de Treball	53'32m <sup>2</sup>
Passadís	17'53m <sup>2</sup>
Consultori mèdic	23'59m <sup>2</sup>
wc 1	3'95m <sup>2</sup>
wc 2	3'93m <sup>2</sup>
Escala	4'62m <sup>2</sup>

**PLANTA 3A**

Sala de Treball	53'74m <sup>2</sup>
Passadís	12'63m <sup>2</sup>
Despatxos	26'11m <sup>2</sup>
Armari INS.	1'40m <sup>2</sup>
wc 1	3'88m <sup>2</sup>
wc 2	3'88m <sup>2</sup>
Escala	4'48m <sup>2</sup>

TOTAL Sup. Útil P.2a 106'94m<sup>2</sup>

TOTAL Sup. Útil P.3a 106'12m<sup>2</sup>

TOTAL Sup. Útil a reformar 213'06m<sup>2</sup>

TOTAL Sup. Const. P2a 121'33m<sup>2</sup>

TOTAL Sup. Const. P3a 121'33m<sup>2</sup>

TOTAL Sup. Construïda 242'66m<sup>2</sup>



Projecte: Reforma d'edifici Annex d'oficines  
c/ Fontanella 6, 08010 Barcelona

2m

Promotor: Generalitat de Catalunya  
Departament d'Economia i Hisenda

Arquitecte: Nacho Callejas Catalan

1m

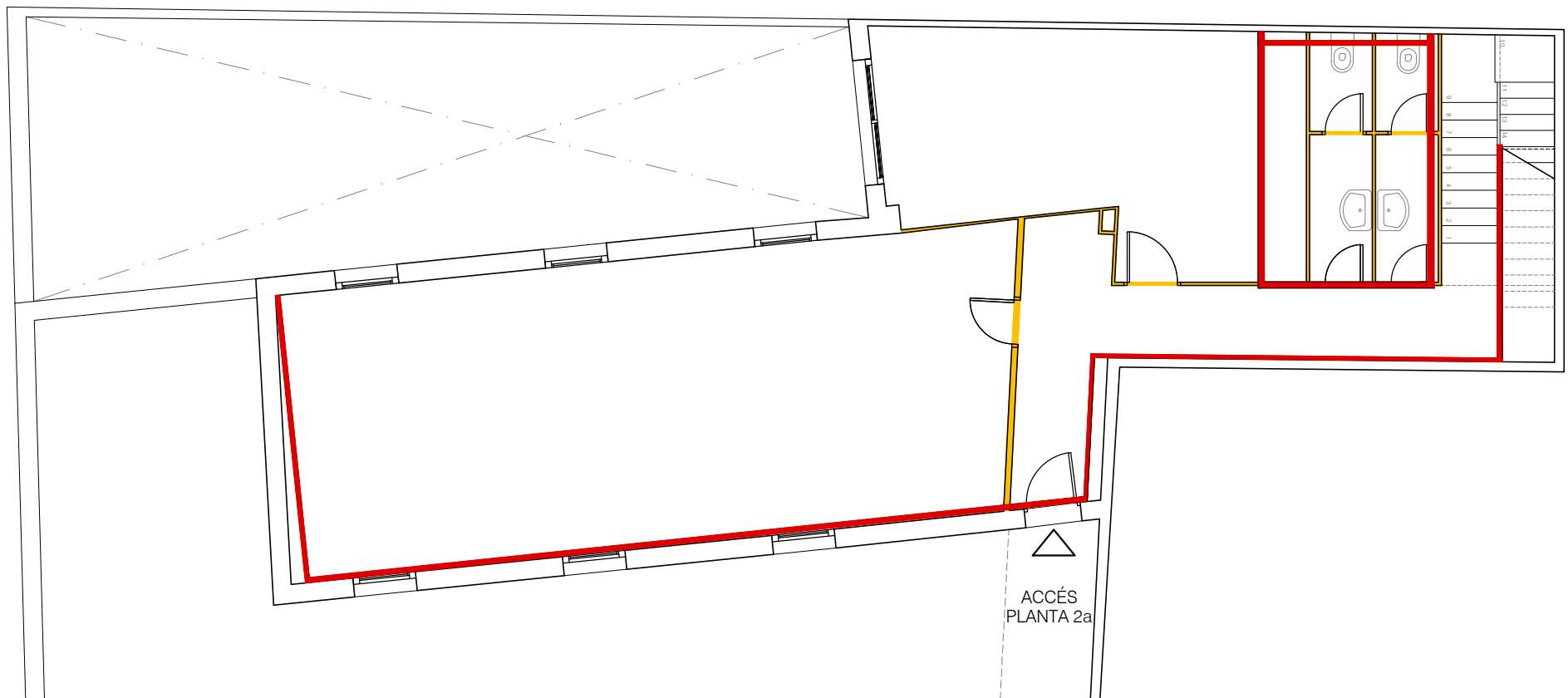
Plànol: DEFINICIÓ ARQUITECTÒNICA  
Edifici Annex  
Estat Actual i Enderrocs

0m

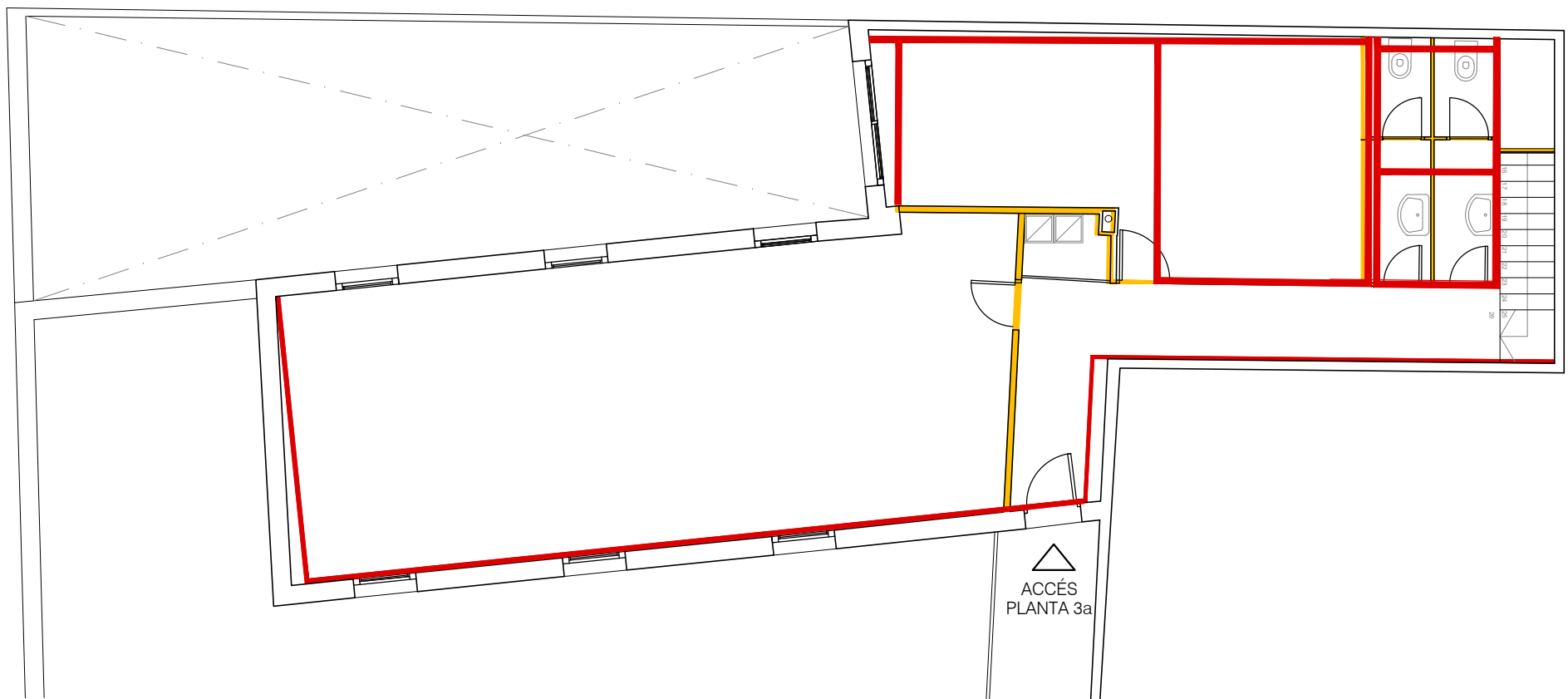
Escala: 1/100 Din A3

Data: Març 2024

**EA01**



PLANTA 2a  
e: 1/100



PLANTA 3a  
e: 1/100

QUADRE de SUPERFÍCIES

PLANTA 2A	
Sala de Treball	53'32m <sup>2</sup>
Passadís	17'53m <sup>2</sup>
Consultori mèdic	23'59m <sup>2</sup>
wc 1	3'95m <sup>2</sup>
wc 2	3'93m <sup>2</sup>
Escala	4'62m <sup>2</sup>

PLANTA 3A	
Sala de Treball	53'74m <sup>2</sup>
Passadís	12'63m <sup>2</sup>
Despatxos	26'11m <sup>2</sup>
Armari INS.	1'40m <sup>2</sup>
wc 1	3'88m <sup>2</sup>
wc 2	3'88m <sup>2</sup>
Escala	4'48m <sup>2</sup>

TOTAL Sup. Útil P.2a	106'94m <sup>2</sup>
TOTAL Sup. Útil P.3a	106'12m <sup>2</sup>

TOTAL Sup. Útil a reformar	213'06m <sup>2</sup>
----------------------------	----------------------

TOTAL Sup. Const. P2a	121'33m <sup>2</sup>
TOTAL Sup. Const. P3a	121'33m <sup>2</sup>

TOTAL Sup. Construïda	242'66m <sup>2</sup>
-----------------------	----------------------



Projecte: Reforma d'edifici Annex d'oficines  
c/ Fontanella 6, 08010 Barcelona

Promotor: Generalitat de Catalunya  
Departament d'Economia i Hisenda

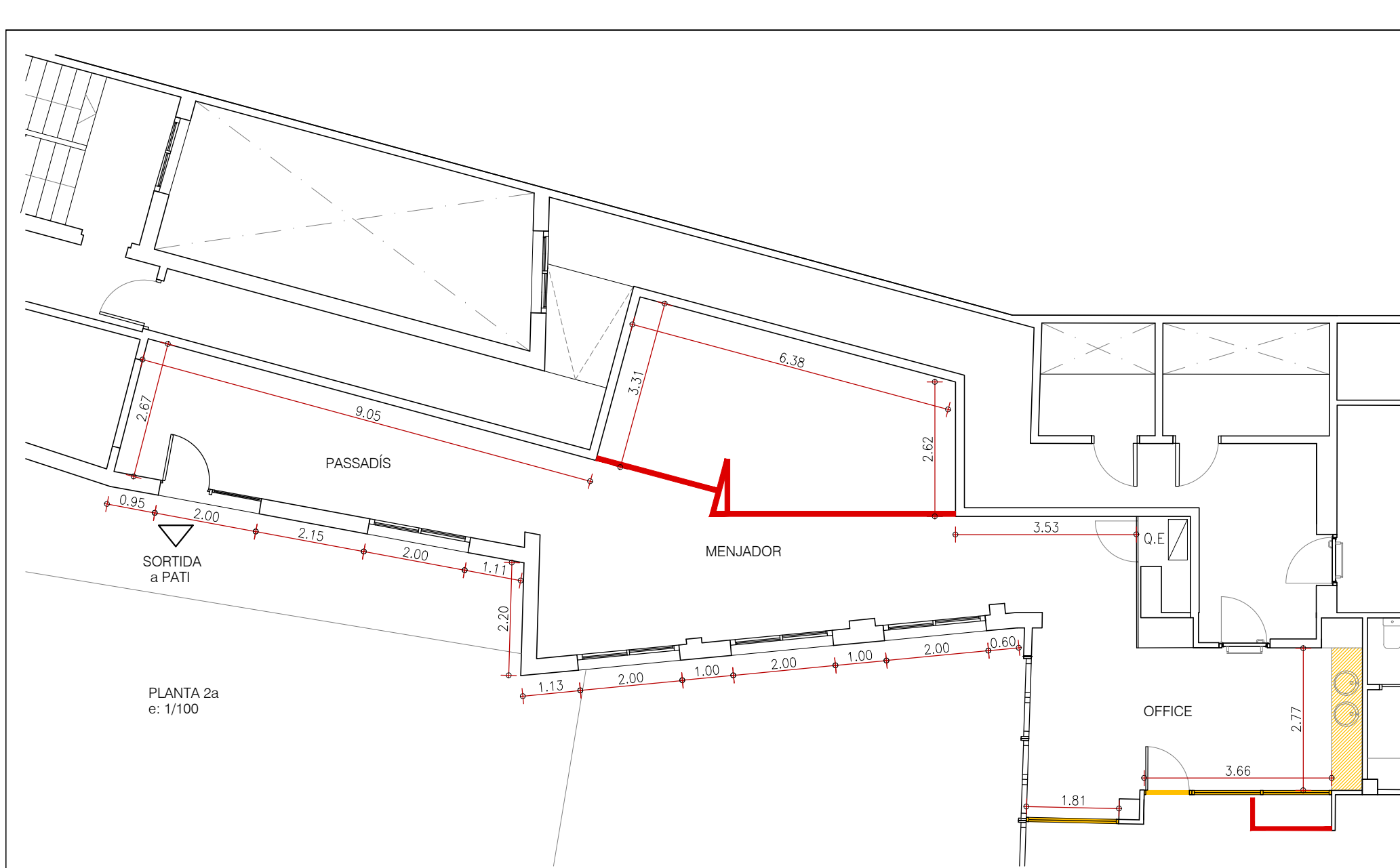
Arquitecte: Nacho Callejas Catalan

Plànol: DEFINICIÓ ARQUITECTÒNICA  
Edifici Annex  
Enderrocs i obra nova

Escala: 1/100 Din A3

Data: Març 2024

EA02



PLANTA 2a  
e: 1/100

QUADRE de SUPERFÍCIES

PLANTA 2A

Office	20'44m <sup>2</sup>
Menjador	50'77m <sup>2</sup>
Passadís	19'04m <sup>2</sup>

TOTAL Sup. Útil P.2a 90'25m<sup>2</sup>

TOTAL Sup. Útil a reformar 90'25m<sup>2</sup>

TOTAL Sup. Const. P2a 97'98m<sup>2</sup>

TOTAL Sup. Construïda 97'98m<sup>2</sup>



Projecte: Reforma d'edifici Annex d'oficines  
c/ Fontanella 6, 08010 Barcelona

Promotor: Generalitat de Catalunya  
Departament d'Economia i Hisenda

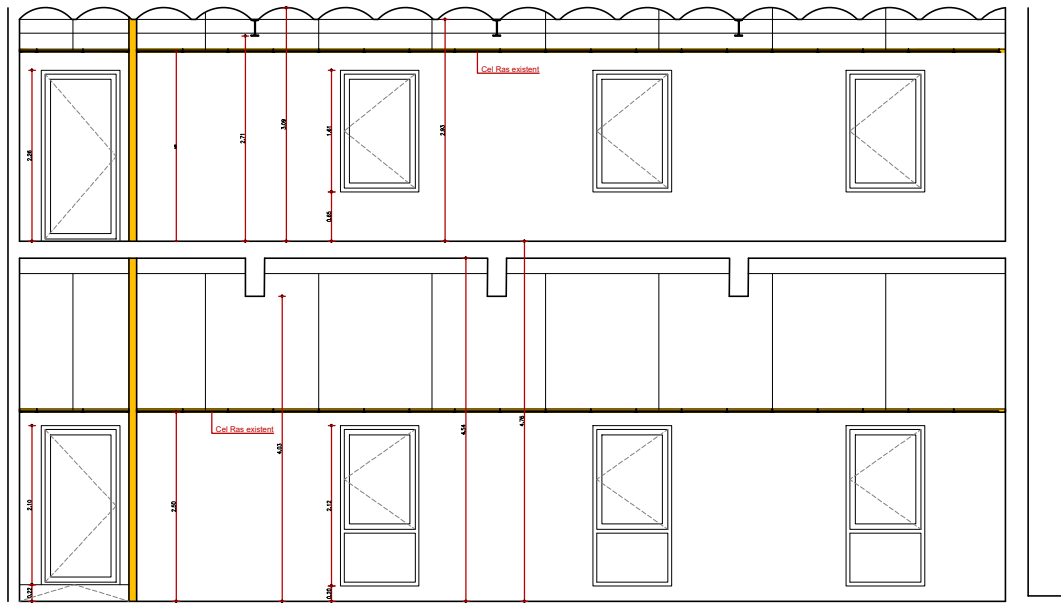
Arquitecte: Nacho Callejas Catalan

Plànol: DEFINICIÓ ARQUITECTÒNICA  
Edifici principal  
Estat Actual i Enderrocs

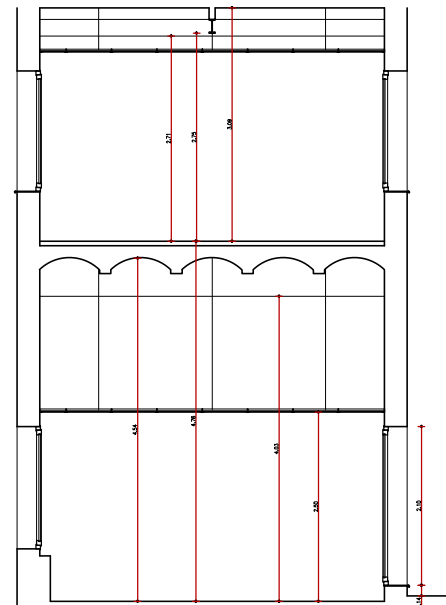
Escala: 1/100 Din A3

Data: Març 2024

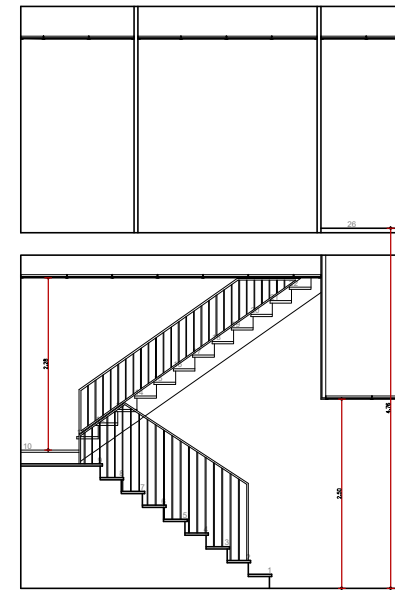
EA03



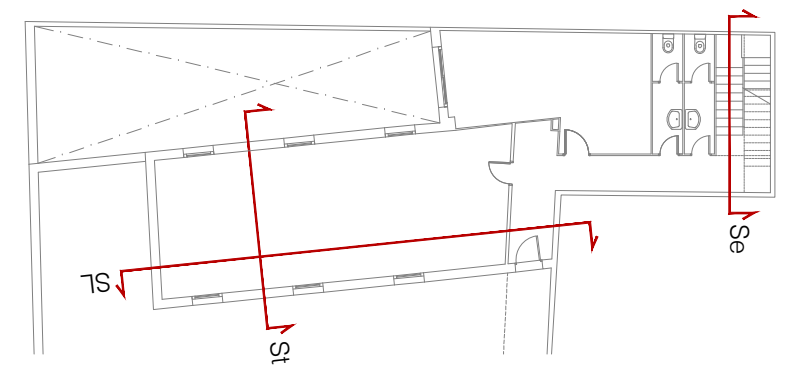
Secció Longitudinal SL  
e: 1/100



Secció transversal St  
e: 1/100



Secció transversal Se  
e: 1/100



Projecte: **Reforma d'edifici Annex d'oficines**  
c/ Fontanella 6, 08010 Barcelona

2m

Promotor: Generalitat de Catalunya  
Departament d'Economia i Hisenda

Arquitecte: Nacho Callejas Catalan

1m

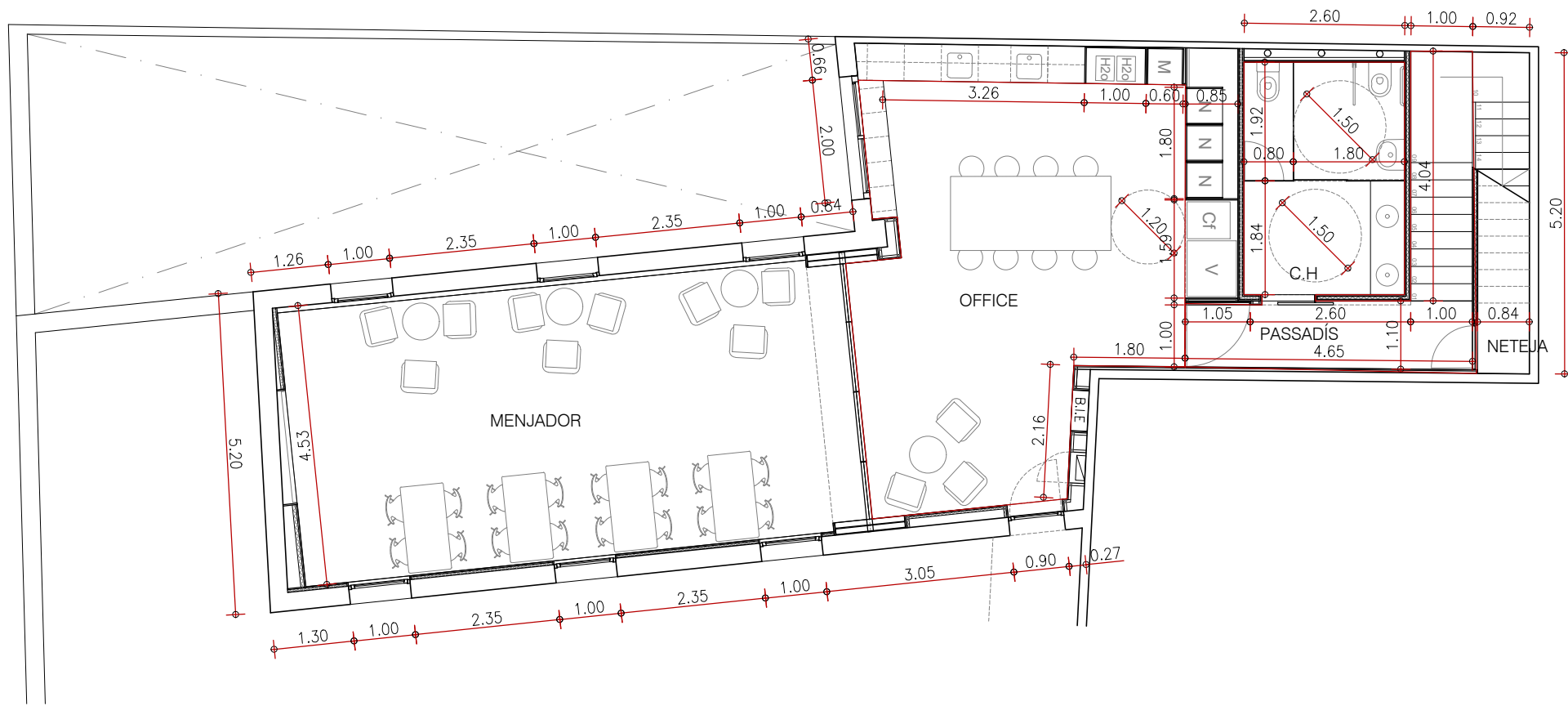
Plànol: **DEFINICIÓ ARQUITECTÒNICA**  
Edifici Annex  
Estat Actual. Seccions

0m

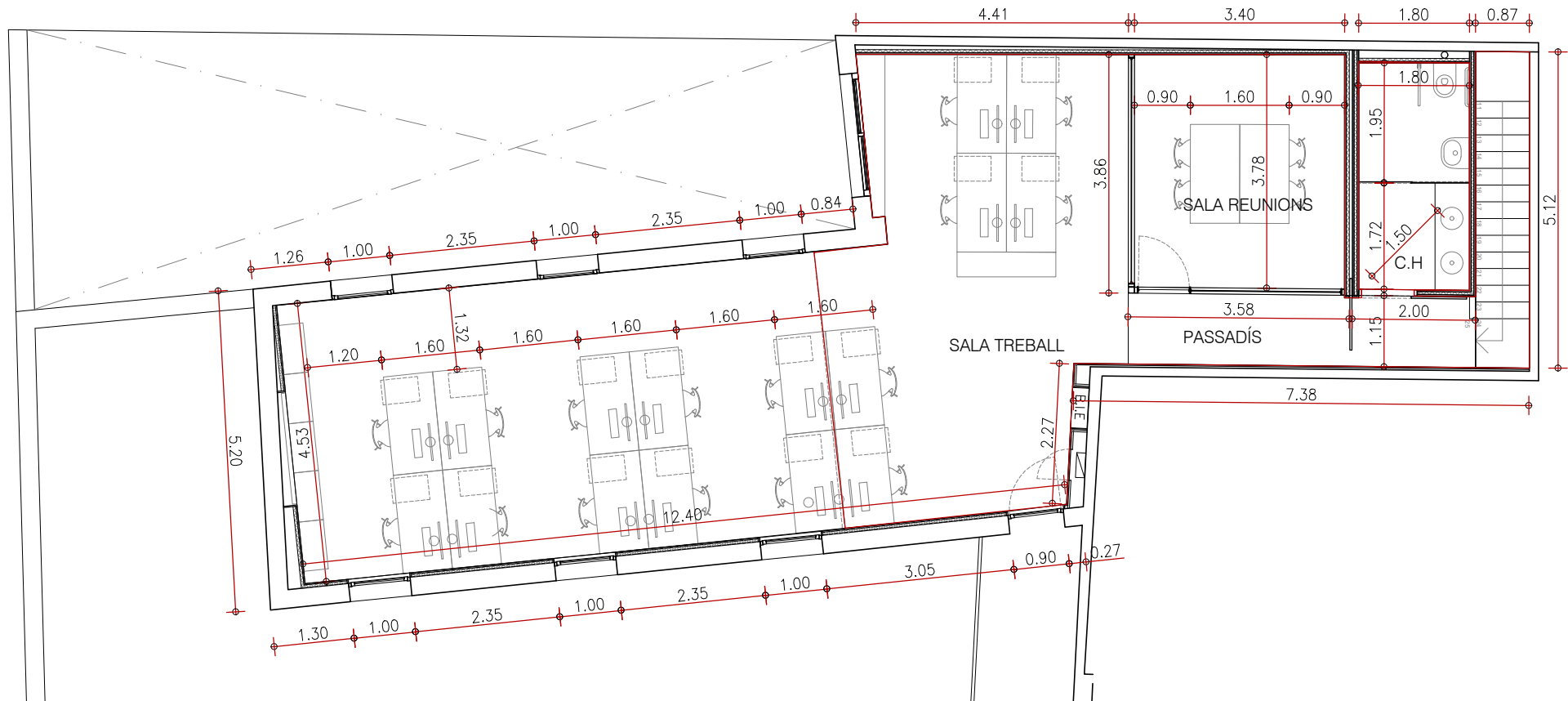
Escala: 1/100 Din A3

Data: Març 2024

**EA04**



Planta 2a  
Proposta Distribució  
e:1/100



Planta 3a  
Proposta Distribució  
e:1/100

QUADRE de SUPERFÍCIES

PLANTA 2A	
Menjador	40'63m <sup>2</sup>
Office	38'53m <sup>2</sup>
Passadís	5'04m <sup>2</sup>
Cambrà higiènica	9'78m <sup>2</sup>
Aramari neteja	2'76m <sup>2</sup>
Escala	5'77m <sup>2</sup>
PLANTA 3A	
Sala de Treball	71'64m <sup>2</sup>
Sala de reunions	12'87m <sup>2</sup>
Cambrà Higiènica	6'59m <sup>2</sup>
Passadís	6'46m <sup>2</sup>
Escala	4'45m <sup>2</sup>
TOTAL Sup. Útil P.2a	102'51m <sup>2</sup>
TOTAL Sup. Útil P.3a	102'01m <sup>2</sup>
TOTAL Sup. Útil a reformar	204'52m <sup>2</sup>
TOTAL Sup. Const. P2a	121'33m <sup>2</sup>
TOTAL Sup. Const. P3a	121'33m <sup>2</sup>
TOTAL Sup. Construïda	242'66m <sup>2</sup>



Projecte: Reforma d'edifici Annex d'oficines  
c/ Fontanella 6, 08010 Barcelona

2m

Promotor: Generalitat de Catalunya  
Departament d'Economia i Hisenda

Arquitecte: Nacho Callejas Catalan

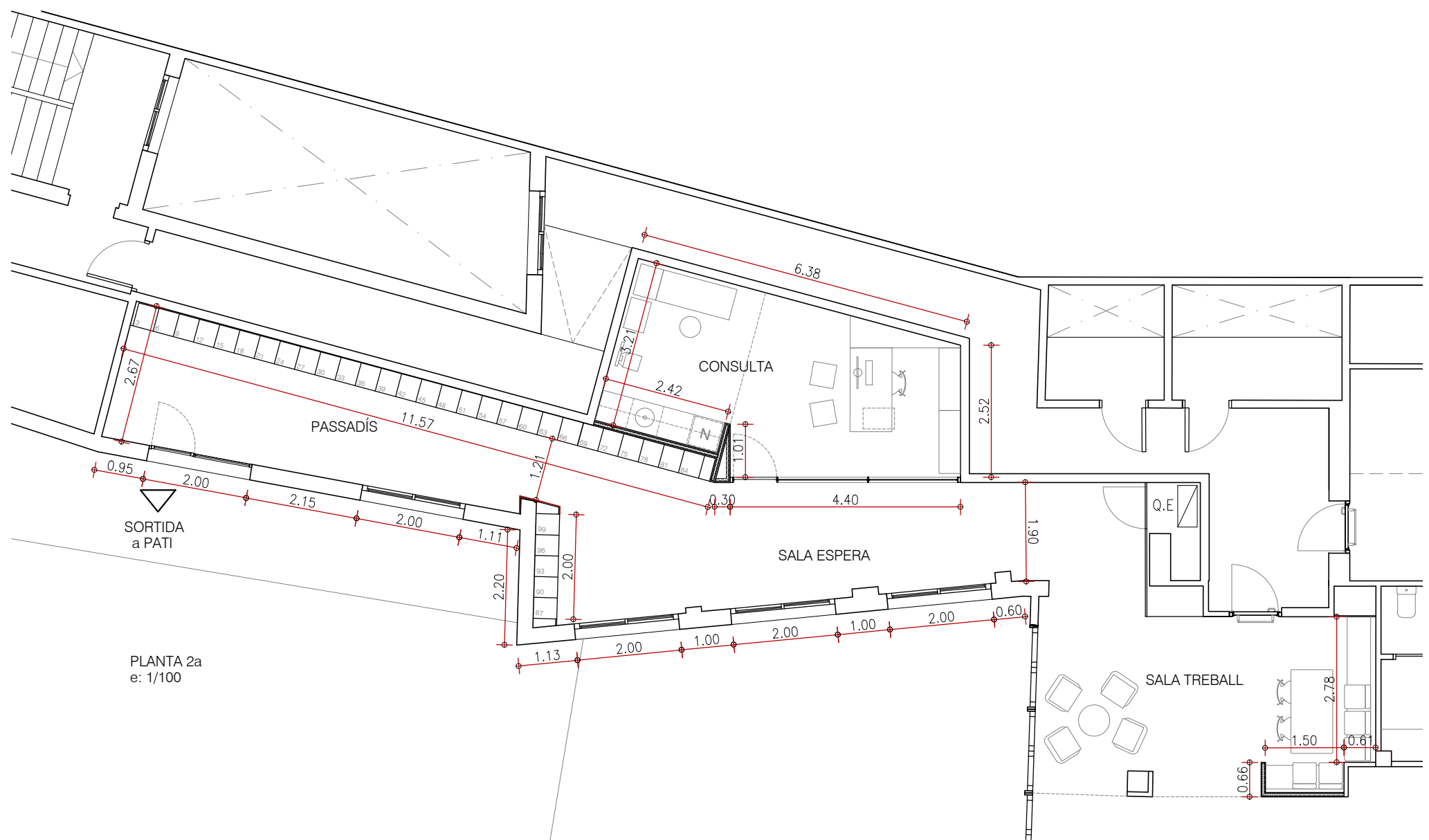
1m

Plànol: Definició Arquitectònica  
Edifici Annex  
Proposta

0m

Escala: 1/100 Din A3

Data: Març 2024



PLANTA 2a  
e: 1/100

QUADRE de SUPERFÍCIES	
PLANTA 2A	
Sala treball	20'44m <sup>2</sup>
Consulta mèdica	20'82m <sup>2</sup>
Sala espera	17'30m <sup>2</sup>
Passadis-guixetes	30'76m <sup>2</sup>
<b>TOTAL Sup. Útil P.2a</b>	<b>89'32m<sup>2</sup></b>
<b>TOTAL Sup. Útil a reformar</b>	<b>89'32m<sup>2</sup></b>
<b>TOTAL Sup. Const. P2a</b>	<b>97'98m<sup>2</sup></b>
<b>TOTAL Sup. Construïda</b>	<b>97'98m<sup>2</sup></b>

Projecte: **Reforma d'edifici Annex d'oficines**  
 c/ Fontanella 6, 08010 Barcelona

Promotor: **Generalitat de Catalunya**  
 Departament d'Economia i Hisenda

Plànol: **DEFINICIÓ ARQUITECTÒNICA**  
 Edifici principal  
 Estat Actual i Enderrocs

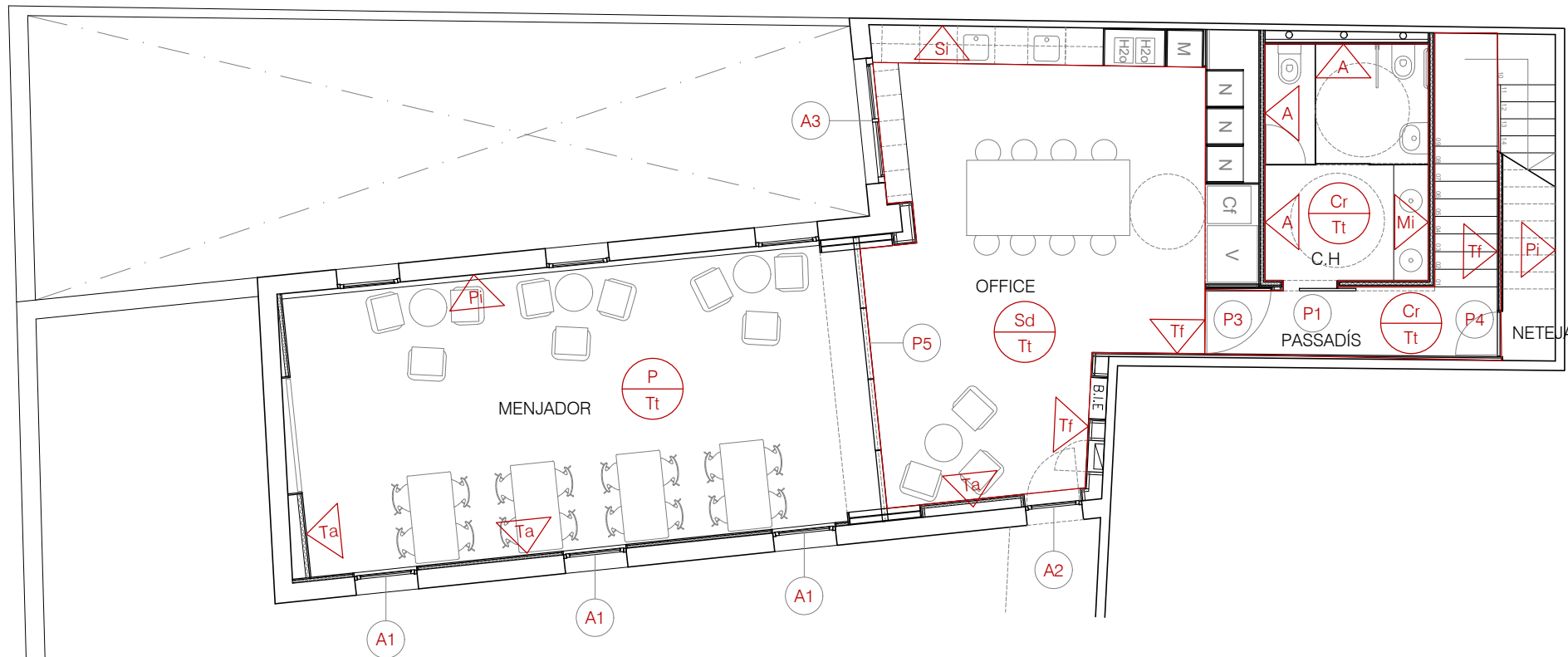
Escala: **1/100 Din A3**

Arquitecte: **Nacho Callejas Catalan**

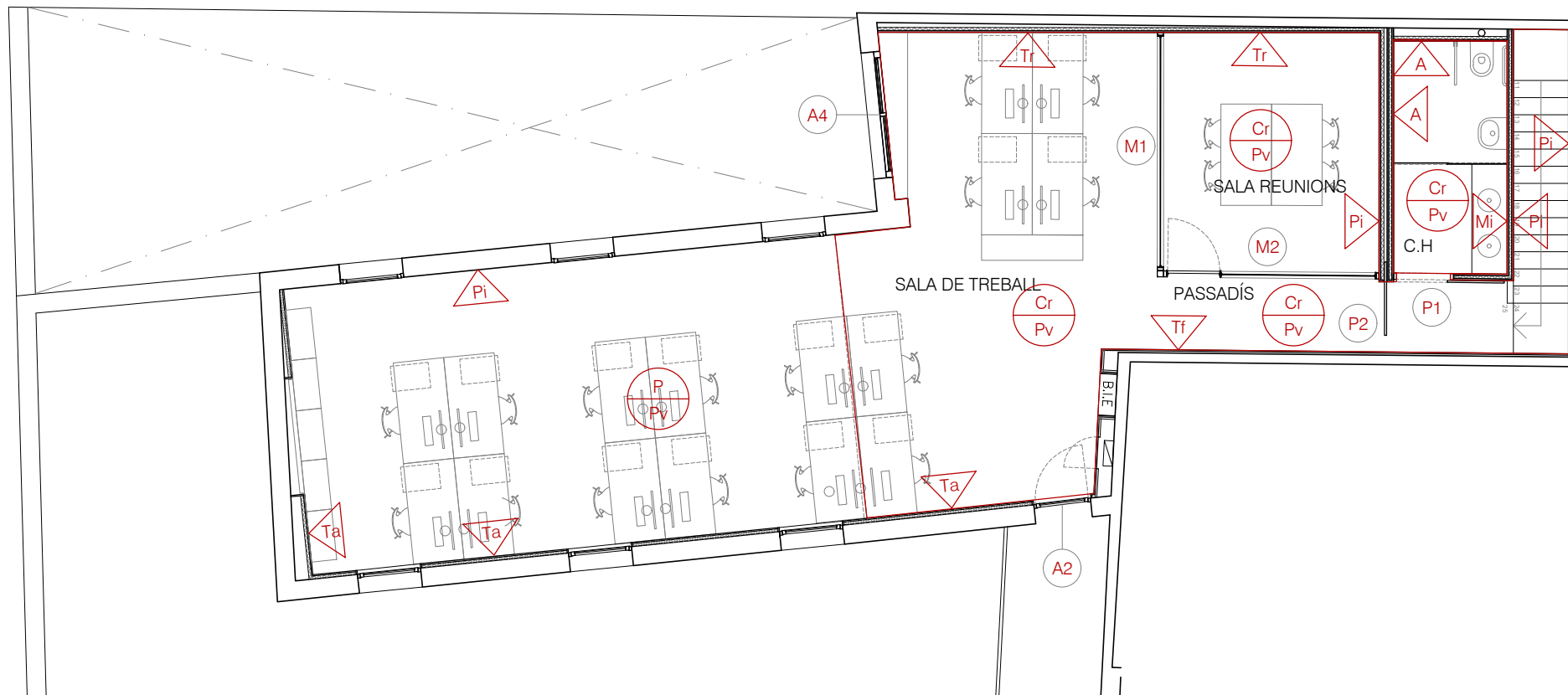
Data: **Març 2024**

**A02**





Planta 2a  
Proposta Distribució  
e:1/100



Planta 3a  
Proposta Distribució  
e:1/100

PAVIMENTS

Tt Terra tècnic de peces de gres 60x120 x4cm sobre subestructura de perfils d'acer galvanitzat i peus metàlics regulables.

Pv Paviment de làmina en rotlle de PVC.

SOSTRES

P Sostre pintat

Sd Cel ras de safates de xapa desplegada (Deployé) Amb sistema de suspensió regulable sobre subestructura de perfils T d'acer galv.

Cr Cel ras de safates d'acer galv. prelacat registrable de 60x60cm Amb sistema de suspensió regulable sobre subestructura de perfils T d'acer galv.

PARAMENTS

Tf Trasdossat de plafons de fusta de 20mm, sobre rastrells de 40x40mm cada 60cm.

Ta Trasdossat de plafons de fusta acanalada de llistons de fusta de 25x12mm amb feltre acústic negre, col·locat sobre llistons de pi de 45x45mm i aïllament acústic de llana de roca de 40mm.

A Alicatat amb rajola de gres porcelànic sobre parament de cartró-guix

Pi Pintat amb pintura plàstica sobre parament de guix o cartró-guix

Si Aplacat amb Silestone de 15mm.

QUADRE de SUPERFÍCIES

PLANTA 2A	
Menjador	37'98m <sup>2</sup>
Office	41'38m <sup>2</sup>
Passadís	5'03m <sup>2</sup>
Cambrà higiènica	9'78m <sup>2</sup>
Aramari neteja	2'76m <sup>2</sup>
Escala	5'77m <sup>2</sup>
PLANTA 3A	
Sala de Treball	71'63m <sup>2</sup>
Sala reunions	12'87m <sup>2</sup>
Cambrà Higiènica	6'59m <sup>2</sup>
Passadís	6'46m <sup>2</sup>
Escala	4'45m <sup>2</sup>
TOTAL Sup. Útil P.2a	102'70m <sup>2</sup>
TOTAL Sup. Útil P.3a	98'00m <sup>2</sup>
TOTAL Sup. Útil a reformar	200'70m <sup>2</sup>
TOTAL Sup. Const. P2a	121'33m <sup>2</sup>
TOTAL Sup. Const. P3a	121'33m <sup>2</sup>
TOTAL Sup. Construïda	242'66m <sup>2</sup>

Projecte: Reforma d'edifici Annex d'oficines  
c/ Fontanella 6, 08010 Barcelona

Promotor: Generalitat de Catalunya  
Departament d'Economia i Hisenda

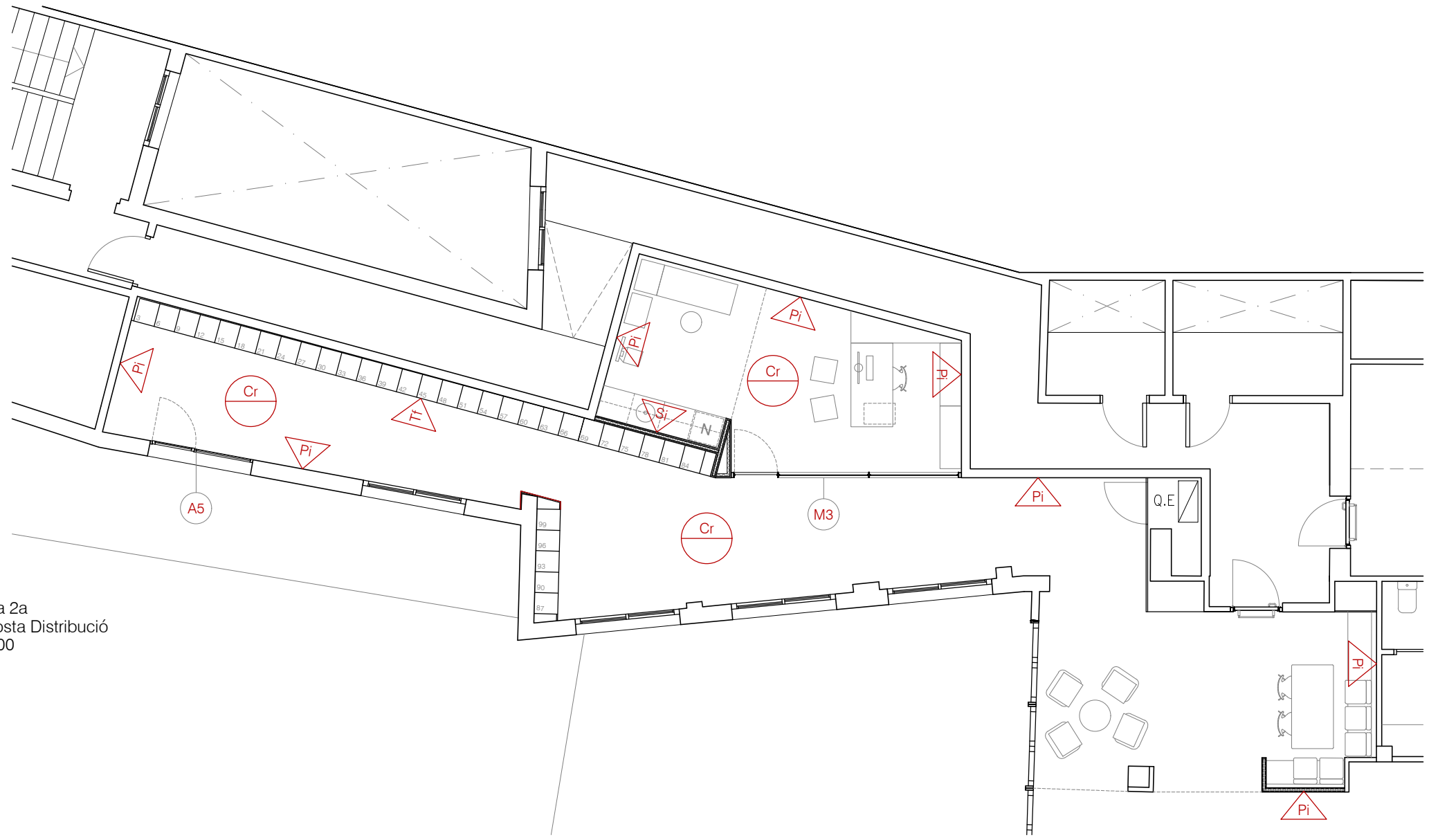
Arquitecte: Nacho Callejas Catalan

Plànol: Definició Arquitectònica  
Edifici Annex  
Proposta

Escala: 1/100 Din A3


Data: Març 2024

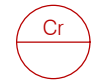
Planta 2a  
Proposta Distribució  
e:1/100




SOSTRES

 Sostre pintat

 Cel ras de safates de xapa desplegada (Deployé)  
Amb sistema de suspensió regulable sobre subestructura.  
de perfils T d'acer galv.

 Cel ras de safates d'acer galv. prelacat registrable de 60x60cm  
Amb sistema de suspensió regulable sobre subestructura.  
de perfils T d'acer galv.

PARAMENTS

 Trasdossat de plafons de fusta de 20mm, sobre rastrells de 40x40mm cada 60cm.

 Trasdossat de plafons de fusta acanalada de llistons de fusta de 25x12mm amb feltre acústic negre, col·locat sobre llistons de pi de 45x45mm i aïllament acústic de llana de roca de 40mm.

 Alicatat amb rajola de gres porcelànic sobre parament de cartró-guix

 Pintat amb pintura plàstica sobre parament de guix o cartró-guix

 Aplacat amb Silestone de 15mm.

QUADRE de SUPERFÍCIES

PLANTA 2A

Sala treball	20'44m <sup>2</sup>
Consulta mèdica	20'82m <sup>2</sup>
Sala espera	17'30m <sup>2</sup>
Passadís-guixetes	30'76m <sup>2</sup>

TOTAL Sup. Útil P.2a 89'32m<sup>2</sup>

TOTAL Sup. Útil a reformar 89'32m<sup>2</sup>

TOTAL Sup. Const. P2a 97'98m<sup>2</sup>

TOTAL Sup. Construïda 97'98m<sup>2</sup>



Projecte: **Reforma d'edifici Annex d'oficines**  
c/ Fontanella 6, 08010 Barcelona

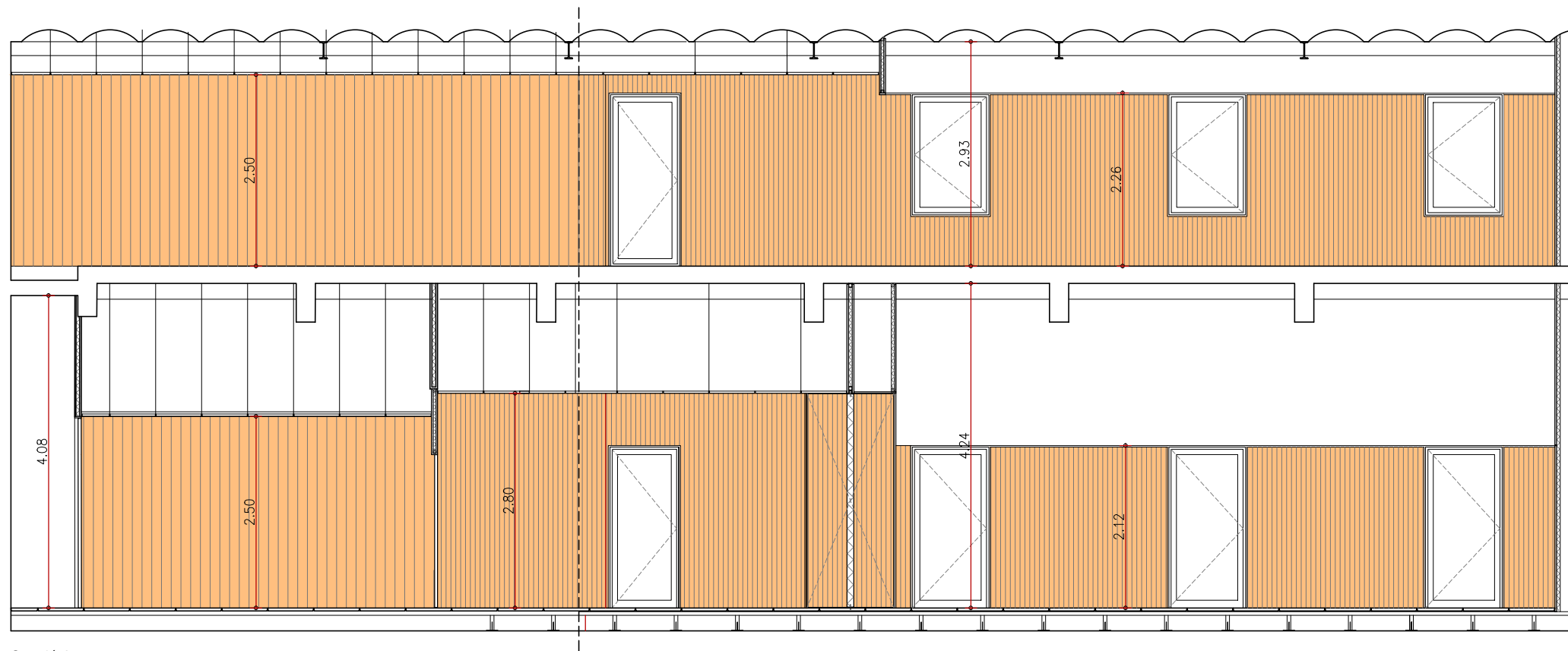
Promotor: Generalitat de Catalunya  
Departament d'Economia i Hisenda

Arquitecte: Nacho Callejas Catalan

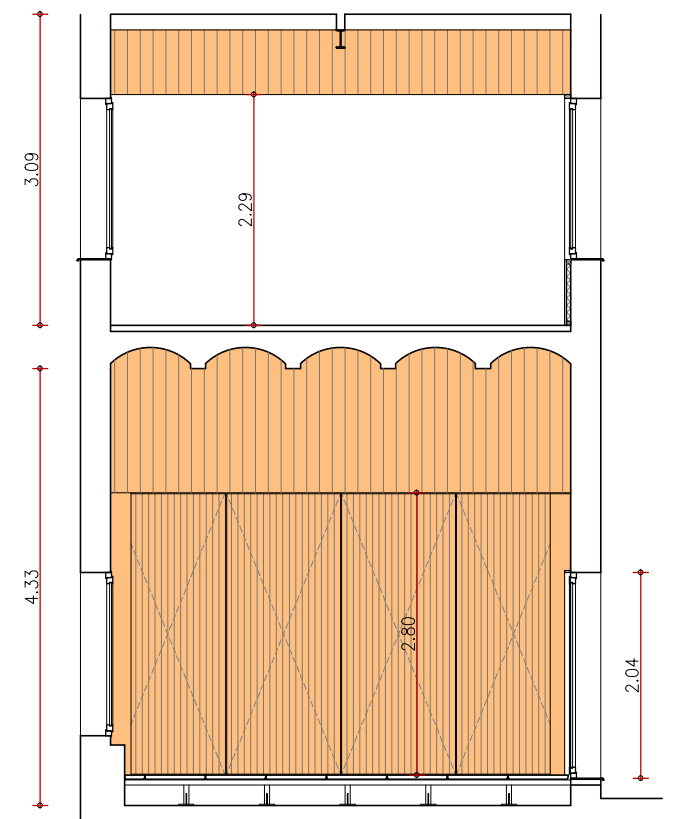
Plànol: Definició Arquitectònica  
Edifici principal  
Proposta

Escala: 1/100 Din A3

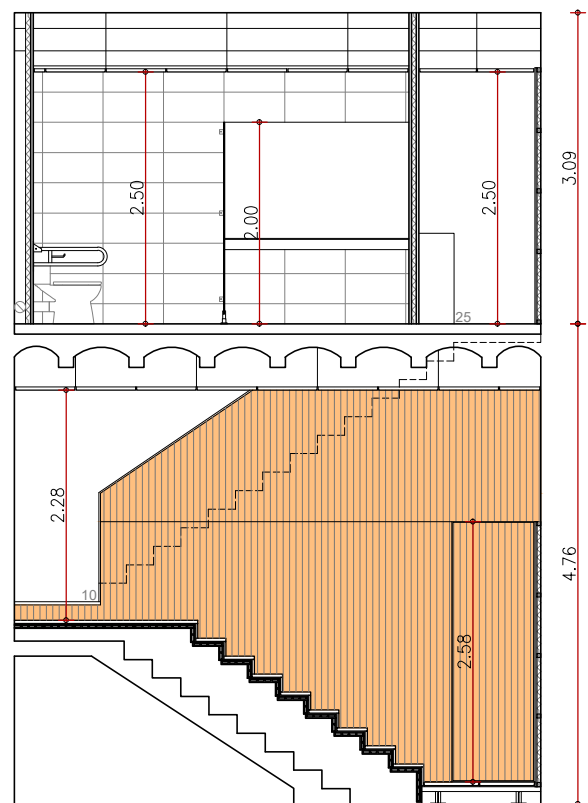
Data: Gen 2024



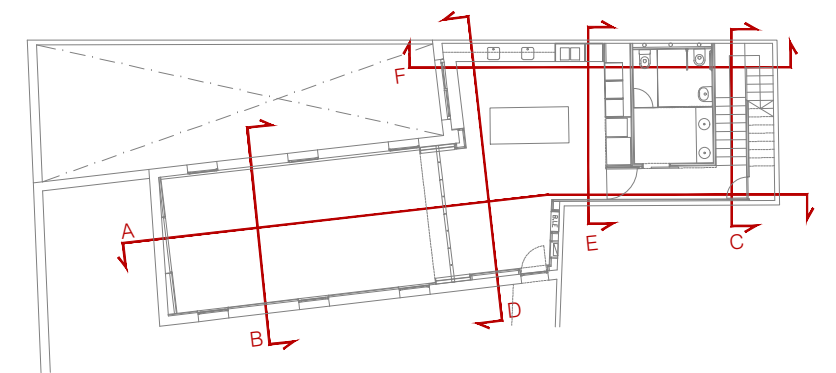
Secció A



Secció B



Secció C



Projecte: **Reforma d'edifici Annex d'oficines**  
c/ Fontanella 6, 08010 Barcelona

2m

Promotor: **Generalitat de Catalunya**  
Departament d'Economia i Hisenda

Arquitecte: Nacho Callejas Catalan

1m

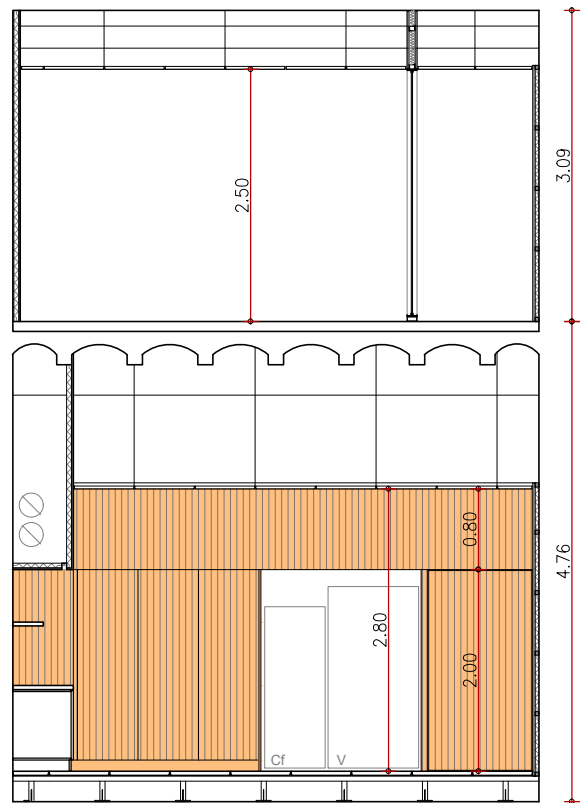
Plànol: **Definició Arquitectònica**  
Seccions  
Edifici Annex

0m

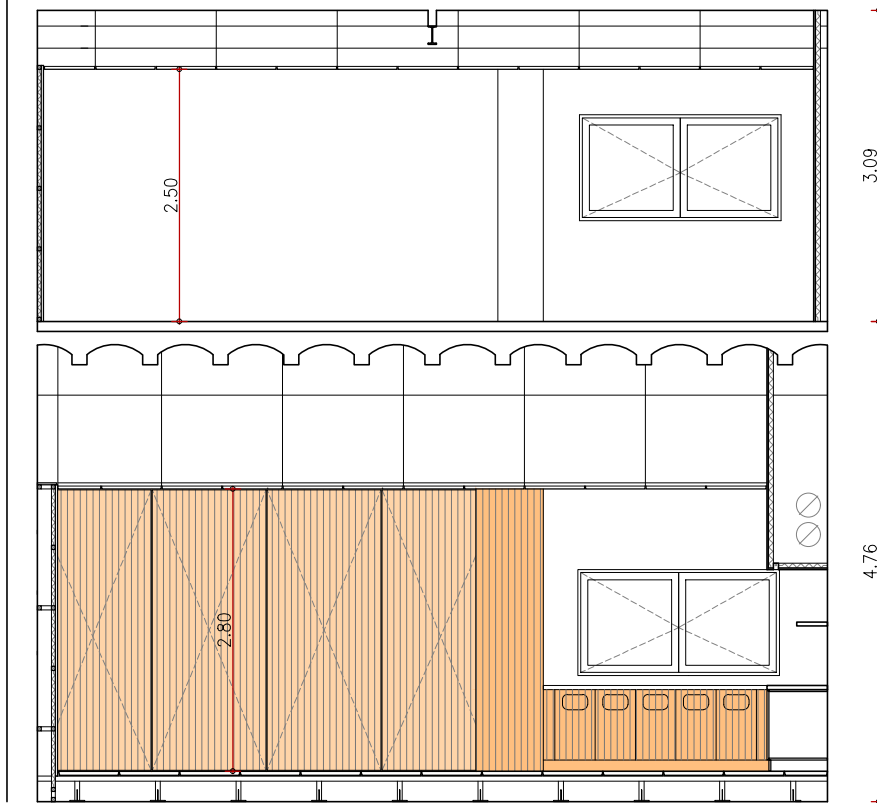
Escala: 1/75 Din A3

Data: Març 2024

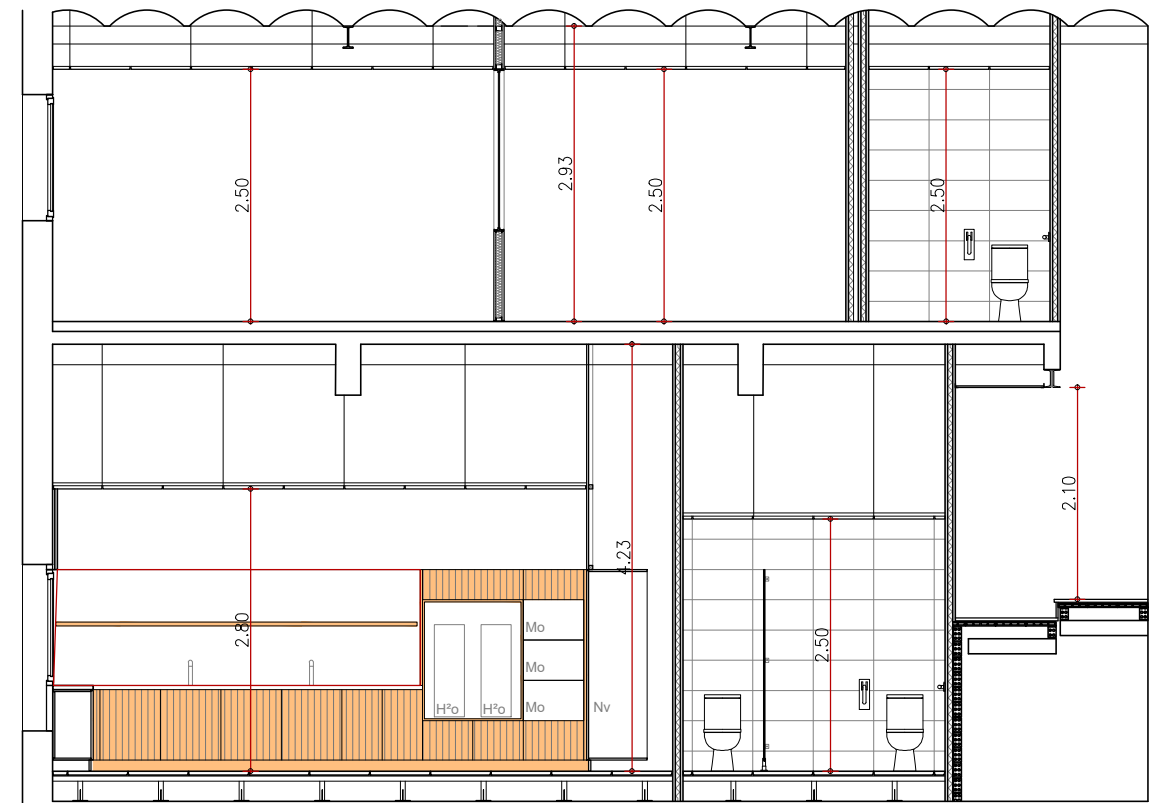
**A05**



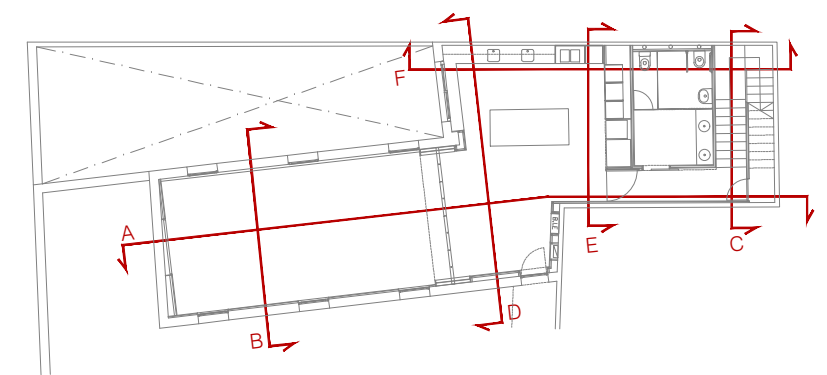
Secció E



Secció D



Secció F



Projecte: Reforma d'edifici Annex d'oficines  
c/ Fontanella 6, 08010 Barcelona

Promotor: Generalitat de Catalunya  
Departament d'Economia i Hisenda

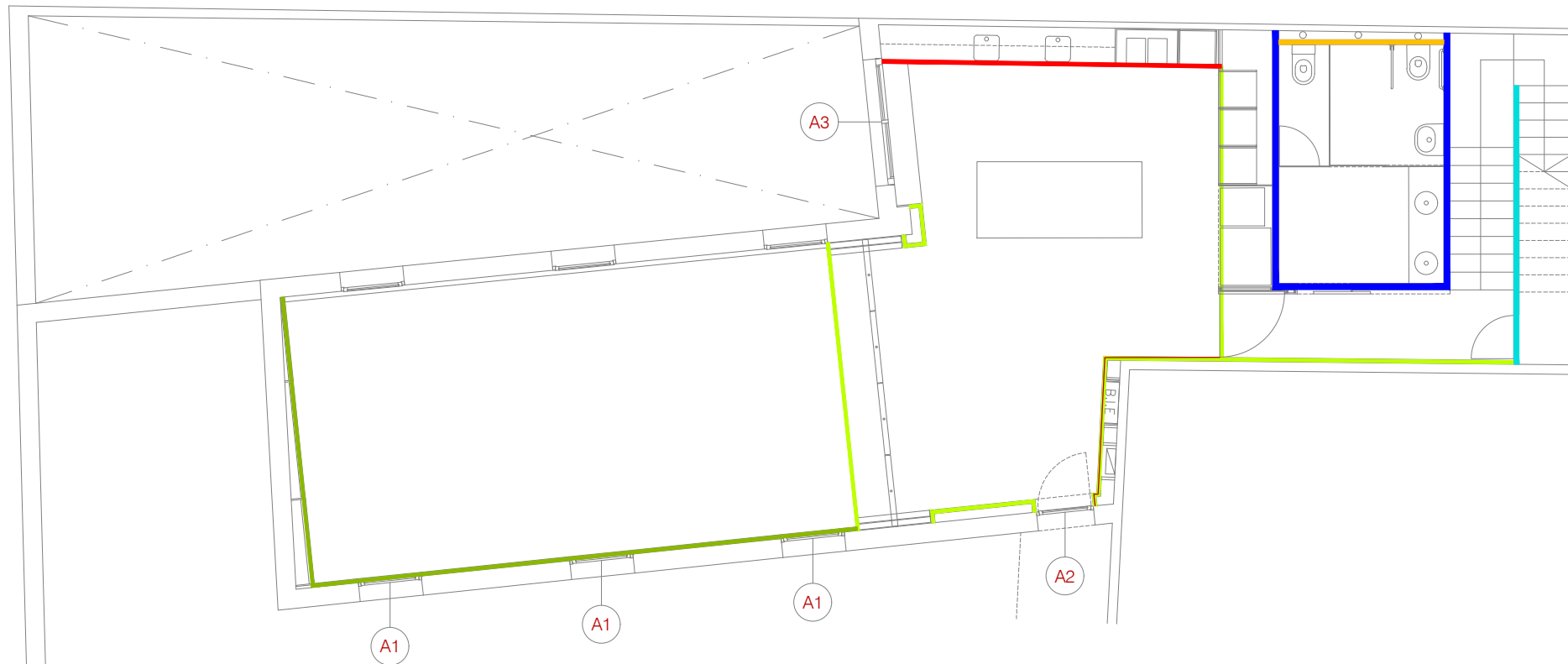
Arquitecte: Nacho Callejas Catalan

Plànol: Definició Arquitectònica  
Edifici Annex  
Seccions

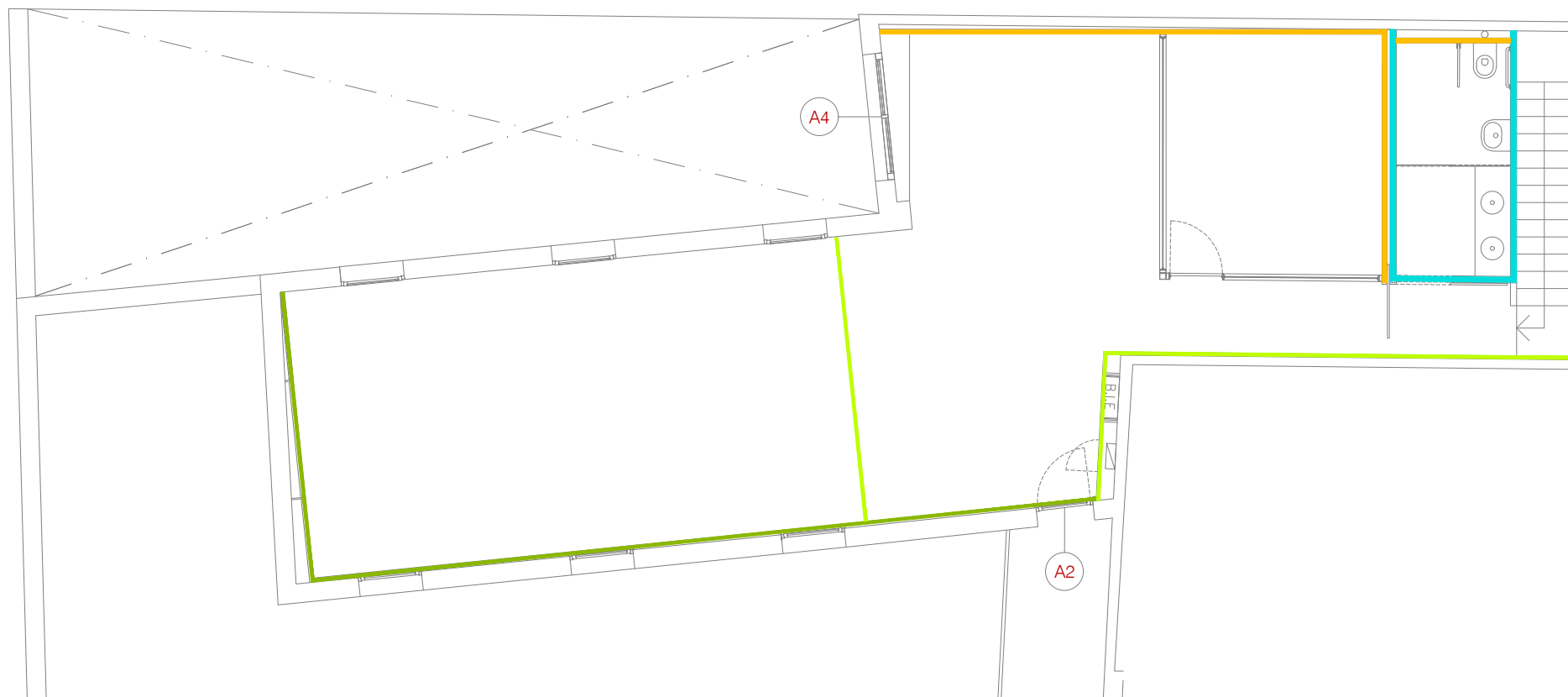
Escala: 1/75 Din A3

Data: Març 2024

A06



Planta 2a  
e:1/100



Planta 3a  
e:1/100

#### ENVANS

- Envà format per dues plaques Guix laminat de 12,5 mm de gruix cada cara, estructura reforçada en «H» d'acer galvanitzat de 70 mm d'ample, a base de muntants de 35 mm, separats entre eixos 600 mm, i canals, donant un ample total d'envà acabat de 120 mm. 2 plaques a cada cara, unes tipus estàndard (A) de 12,5 mm de gruix i les altres tipus hidròfuga (H) de 12,5 mm de gruix. Ànima de l'estructura farcida íntegrament amb llana mineral de 60 a 70 mm de gruix.
- Envà de plaques de guix laminat amb aïllament de plaques de llana de roca format per estructura senzilla normal amb perfil·leria de planxa d'acer galvanitzat, amb un gruix total de l'envà de 98 mm, muntants cada 400 mm de 48 mm d'amplària i canals de 48 mm d'amplària, 2 plaques a cada cara, unes tipus estàndard (A) de 12,5 mm de gruix i les altres tipus hidròfuga (H) de 12,5 mm de gruix.

#### TRASADOSSATS

- Trasadossat de plafons de fusta de 20mm, sobre rastrells de 40x40mm cada 60cm.
- Trasadossat de plafons de fusta acanalada de llistons de fusta de 25x12mm amb feltre acústic negre, col·locat sobre llistons de pi de 40x40mm i aïllament acústic de llana de roca de 40mm.
- Extradossat de plaques de guix laminat format per estructura autoportant arriostrada normal amb perfil·leria de planxa d'acer galvanitzat, amb un gruix total de l'extradossat de 73 mm, muntants cada 400 mm de 48 mm d'amplària i canals de 48 mm d'amplària, amb 2 plaques, una estàndard (A) en la cara interior de 12,5 mm de gruix i l'altre hidròfuga (H) de 12,5 mm de gruix, fixades mecànicament i aïllament amb plaques de llana mineral de roca.
- Calaix de plaques de guix laminat format per estructura autoportant arriostrada normal amb perfil·leria de planxa d'acer galvanitzat, amb un gruix total de l'extradossat de 73 mm, muntants cada 400 mm de 48 mm d'amplària i canals de 48 mm d'amplària, amb 1 placa, una estàndard (A) de 12,5 mm de gruix.



Projecte: **Reforma d'edifici Annex d'oficines**  
c/ Fontanella 6, 08010 Barcelona

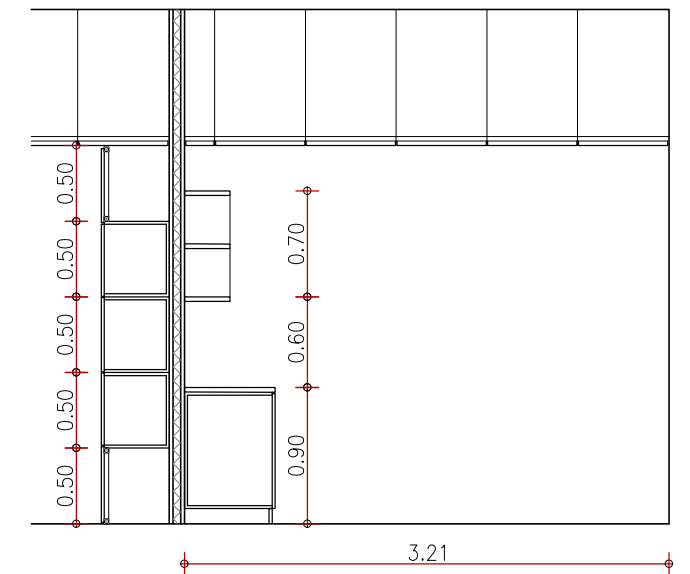
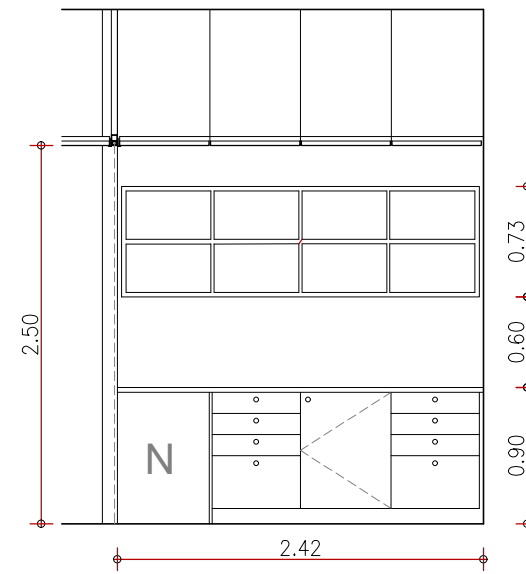
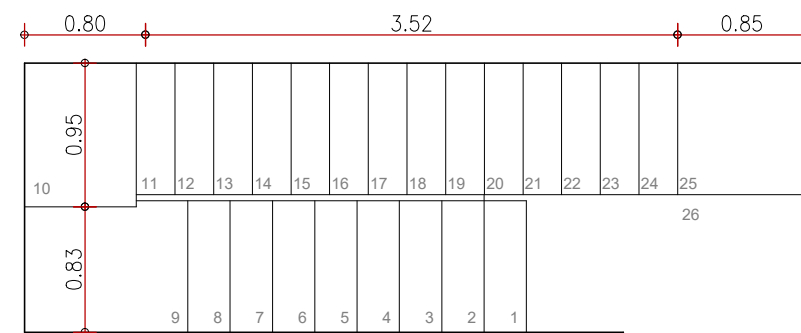
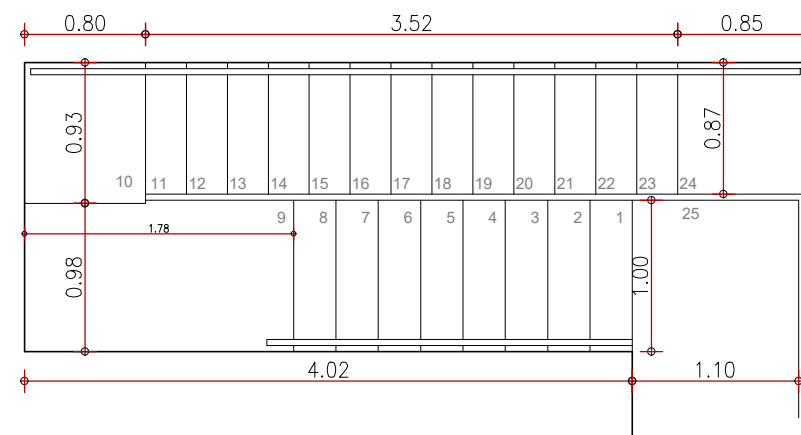
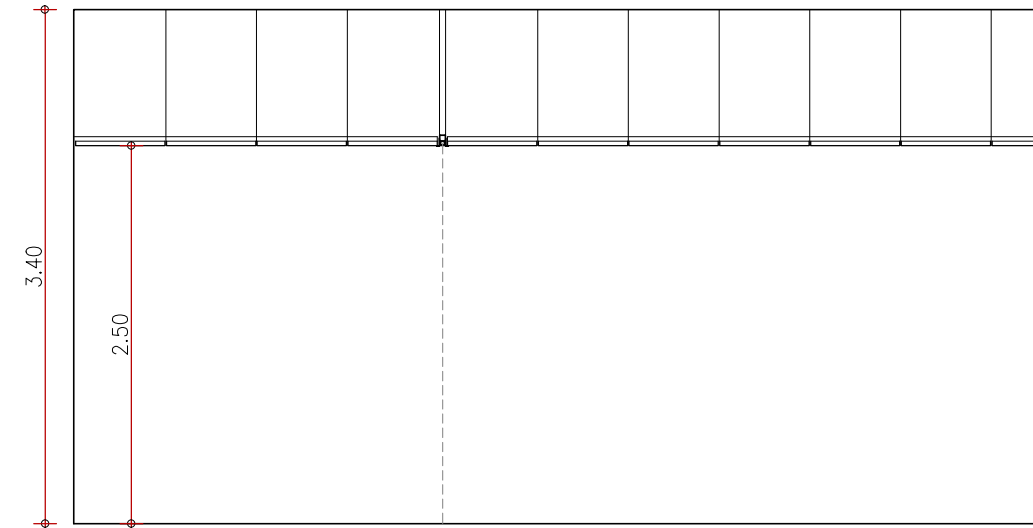
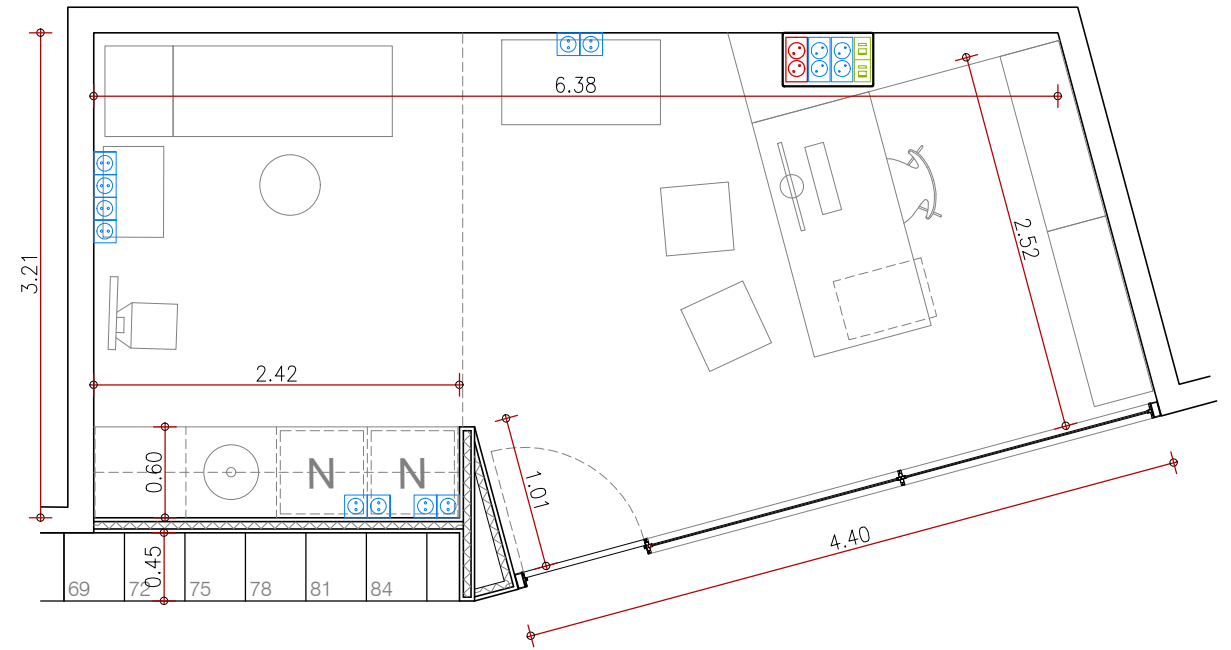
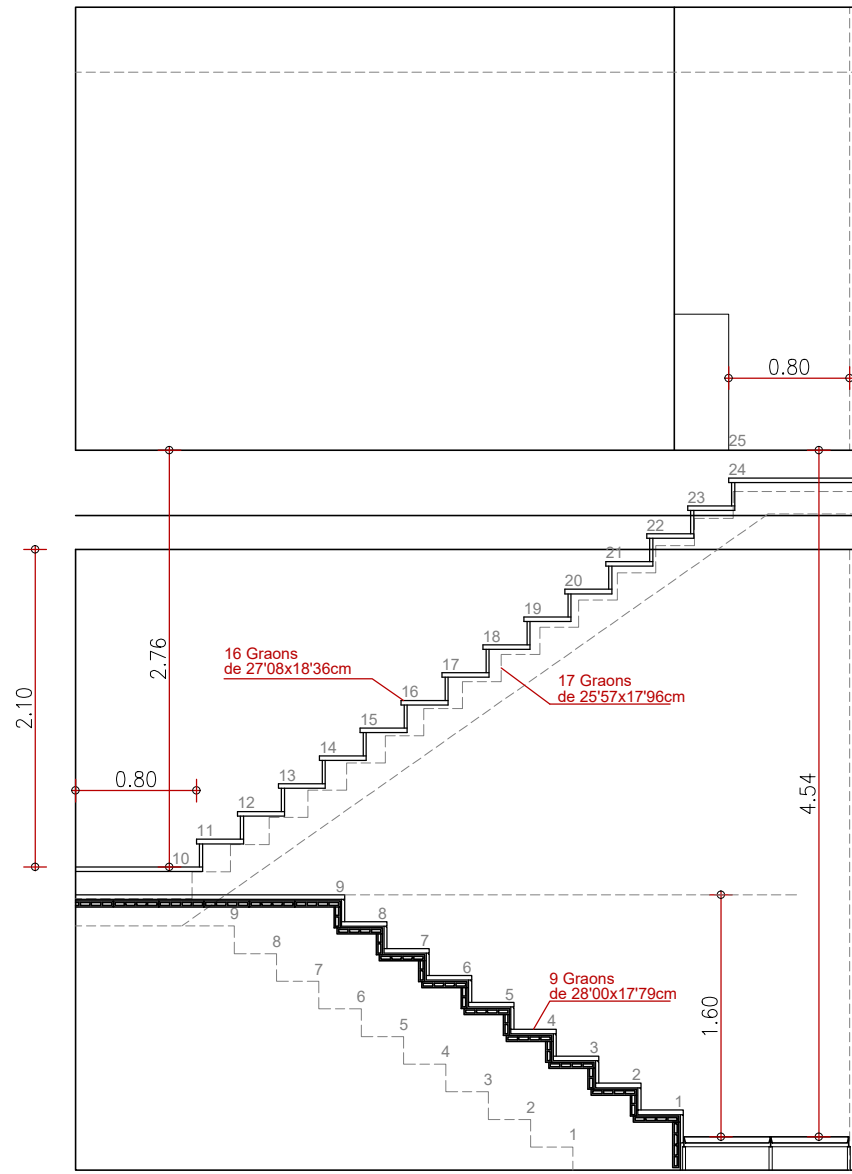
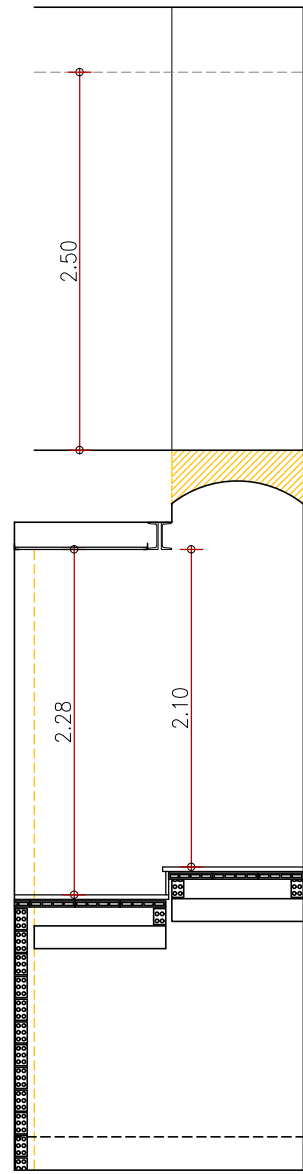
Promotor: **Generalitat de Catalunya**  
Departament d'Economia i Hisenda

Arquitecte: **Nacho Callejas Catalan**

Plànol: **Definició Arquitectònica**  
Edifici Annex  
Tancaments

Escala: **1/100 Din A3**

Data: **Març 2024**



Projecte: Reforma d'edifici Annex d'oficines  
c/ Fontanella 6, 08010 Barcelona

Promotor: Generalitat de Catalunya  
Departament d'Economia i Hisenda

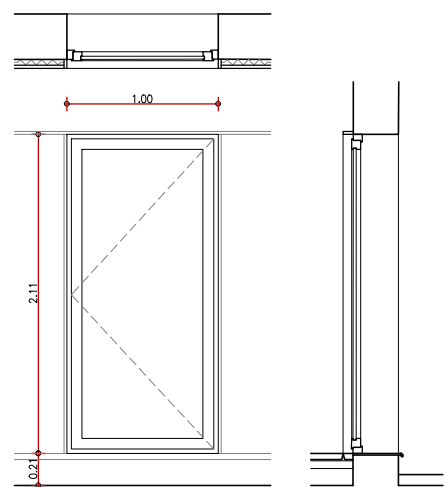
Arquitecte: Nacho Callejas Catalan

Plànol: Detall Escala  
Detall Consulta mèdica

Escala: 1/50 Din A3

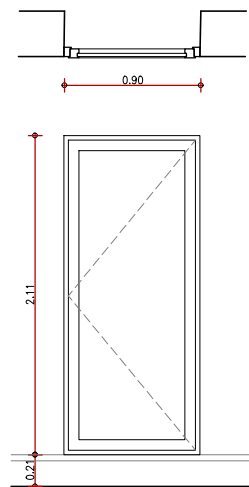
Data: Nov 2023

Det01



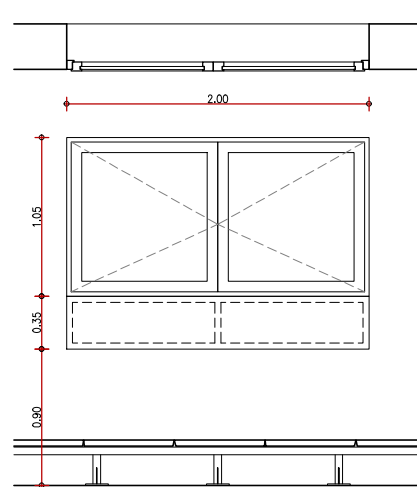
A1 3 Ut.

Porta exterior d'alumini lacat color a escollir, amb trencament de pont tèrmic (12mm), col·locada sobre bastiment de base, amb una fulla batent, per a un buit d'obra aproximat de 100x210 cm, elaborada amb perfils de preu superior, classificació mínima 4 de permeabilitat a l'aire segons UNE-EN 12207, classificació mínima 9A d'estanquitat a l'aigua segons UNE-EN 12208 i classificació mínima C5 de resistència al vent segons UNE-EN 12210, sense persiana. Vidre aïllant de lluna incolora de 5+5 mm de gruix amb 1 butiral transparent classe 2 (B) 2 segons UNE-EN 12600, cambra d'aire de 10 mm i lluna de 3+3 mm de gruix amb 2 butiral transparent de lluna incolora, classe 1 (B) 1 segons UNE-EN 12600, col·locat amb perfils conformats de neoprè sobre alumini o PVC. Inclòs pany i maneta d'obertura de 3 punts d'acer inoxidable.



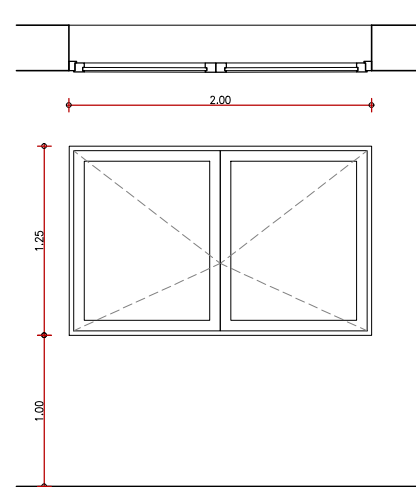
A2 2 Ut.

Porta exterior d'alumini lacat color a escollir, amb trencament de pont tèrmic (12mm), col·locada sobre bastiment de base, amb una fulla batent, per a un buit d'obra aproximat de 90x210 cm, elaborada amb perfils de preu superior, classificació mínima 4 de permeabilitat a l'aire segons UNE-EN 12207, classificació mínima 9A d'estanquitat a l'aigua segons UNE-EN 12208 i classificació mínima C5 de resistència al vent segons UNE-EN 12210, sense persiana. Vidre aïllant de lluna incolora de 5+5 mm de gruix amb 1 butiral transparent classe 2 (B) 2 segons UNE-EN 12600, cambra d'aire de 10 mm i lluna de 3+3 mm de gruix amb 2 butiral transparent de lluna incolora, classe 1 (B) 1 segons UNE-EN 12600, col·locat amb perfils conformats de neoprè sobre alumini o PVC. Inclòs pany i maneta d'obertura de 3 punts d'acer inoxidable per les dues cares de la porta.



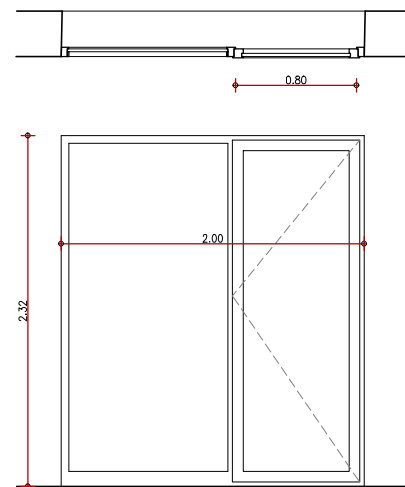
A3 1 Ut.

Finestra d'alumini lacat de color, amb trencament de pont tèrmic, col·locada sobre bastiment de base, amb dues fulles batents, per a un buit d'obra aproximat de 200x100 cm, elaborada amb perfils de preu superior, classificació mínima 4 de permeabilitat a l'aire segons UNE-EN 12207, classificació mínima 9A d'estanquitat a l'aigua segons UNE-EN 12208 i classificació mínima C5 de resistència al vent segons UNE-EN 12210. Vidre aïllant de lluna incolora de 5+5 mm de gruix amb 1 butiral transparent classe 2 (B) 2 segons UNE-EN 12600, cambra d'aire de 10 mm i lluna de 3+3 mm de gruix amb 2 butiral transparent de lluna incolora, classe 1 (B) 1 segons UNE-EN 12600, col·locat amb perfils conformats de neoprè sobre alumini o PVC. Inclòs tarja fixa inferior de panell sandvitx lacat format de dues lamines d'alumini i ànima d'escuma de poliuretà de 60mm.



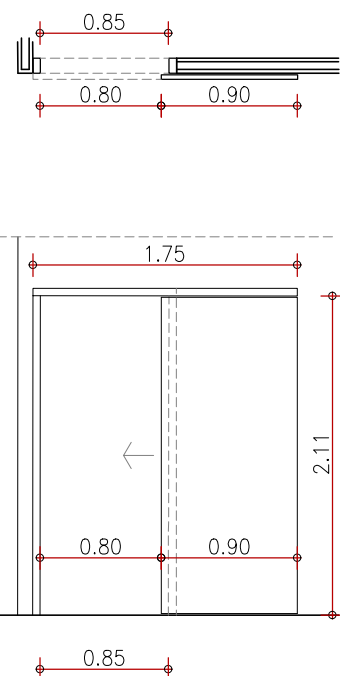
A4 1 Ut.

Finestra d'alumini lacat de color, amb trencament de pont tèrmic, col·locada sobre bastiment de base, amb dues fulles batents, per a un buit d'obra aproximat de 200x100 cm, elaborada amb perfils de preu superior, classificació mínima 4 de permeabilitat a l'aire segons UNE-EN 12207, classificació mínima 9A d'estanquitat a l'aigua segons UNE-EN 12208 i classificació mínima C5 de resistència al vent segons UNE-EN 12210. Vidre aïllant de lluna incolora de 5+5 mm de gruix amb 1 butiral transparent classe 2 (B) 2 segons UNE-EN 12600, cambra d'aire de 10 mm i lluna de 3+3 mm de gruix amb 2 butiral transparent de lluna incolora, classe 1 (B) 1 segons UNE-EN 12600, col·locat amb perfils conformats de neoprè sobre alumini o PVC.



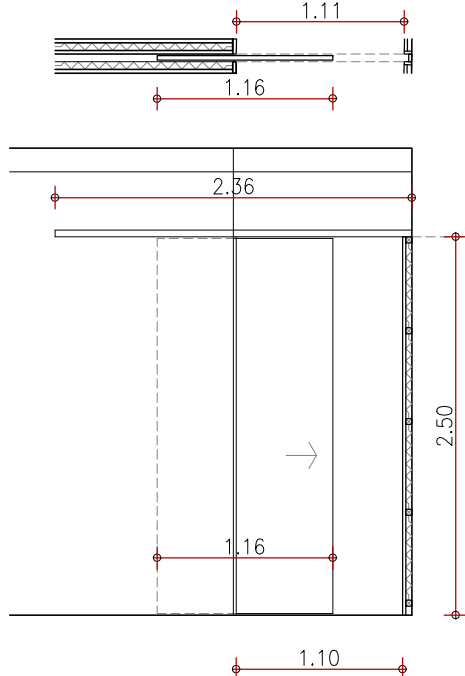
A5 2 Ut.

Porta amb fixe d'alumini lacat de color, amb trencament de pont tèrmic, col·locada sobre bastiment de base, amb una fulla batent, per a un buit d'obra aproximat de 200x230 cm, elaborada amb perfils de preu superior, classificació mínima 4 de permeabilitat a l'aire segons UNE-EN 12207, classificació mínima 9A d'estanquitat a l'aigua segons UNE-EN 12208 i classificació mínima C5 de resistència al vent segons UNE-EN 12210. Vidre aïllant de lluna incolora de 5+5 mm de gruix amb 1 butiral transparent classe 2 (B) 2 segons UNE-EN 12600, cambra d'aire de 10 mm i lluna de 3+3 mm de gruix amb 2 butiral transparent de lluna incolora, classe 1 (B) 1 segons UNE-EN 12600, col·locat amb perfils conformats de neoprè sobre alumini o PVC.



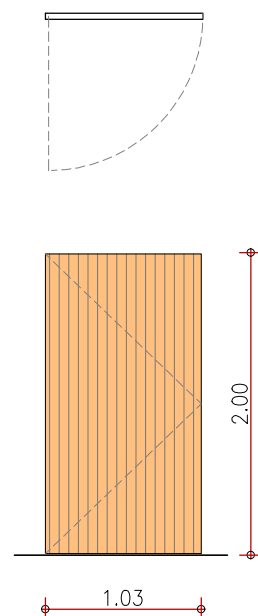
P1 2 Ut.

Porta corredera per a un pas de 80cm i una alçària de 2'10m. Fulla interior, de 40 mm de gruix, 90 cm d'amplària i 210 cm alçària, folrada de HPL, de cares llises i estructura interior de fusta. Folrat de bastiment de base de 10cm, amb tauler d'HPL per a una llum de bastiment de 85 cm d'amplària i 210 cm d'alçària. Inclòs folrat de guia corredera. Guia d'alumini anoditzat de 2 m, llarg, per a una porta de pes màxim de 90 kg, 2 carros per a suspensió de la porta, topalls retenedors, peça de guiat inferior i elements de fixació, muntada als paraments de suport i a la porta. Parell de tiradors d'acer inoxidable 316 sorrejat, de 30 mm de diàmetre i 40 cm de llargària.



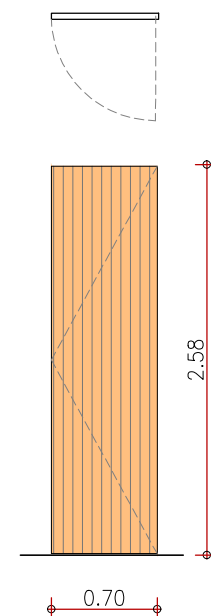
P2 1 Ut.

Porta corredera per a un pas de 110cm i una alçària de 2'50m. Fulla interior, de 40 mm de gruix, 116 cm d'amplària i 250 cm alçària, folrada de HPL, de cares llises i estructura interior de fusta. Guia d'alumini anoditzat de 2'40 m, llarg, per a una porta de pes màxim de 110 kg com a màxim, 2 carros per a suspensió de la porta, topalls retenedors, peça de guiat inferior i elements de fixació, muntada enrasada a cel·las. Parell de tiradors d'acer inoxidable 316 sorrejat, de 30 mm de diàmetre i 40 cm de llargària.



P3 1 Ut.

Porta batent pivotant. Fulla interior, de 40 mm de gruix, folrada de panell allisonat de fusta de roure, de cares llises i estructura interior de fusta. Frontissa pivotant oculta a paviment i a bastiment superior. Parell de tiradors d'acer inoxidable 316 sorrejat, de 30 mm de diàmetre i 40 cm de llargària.



P4 1 Ut.

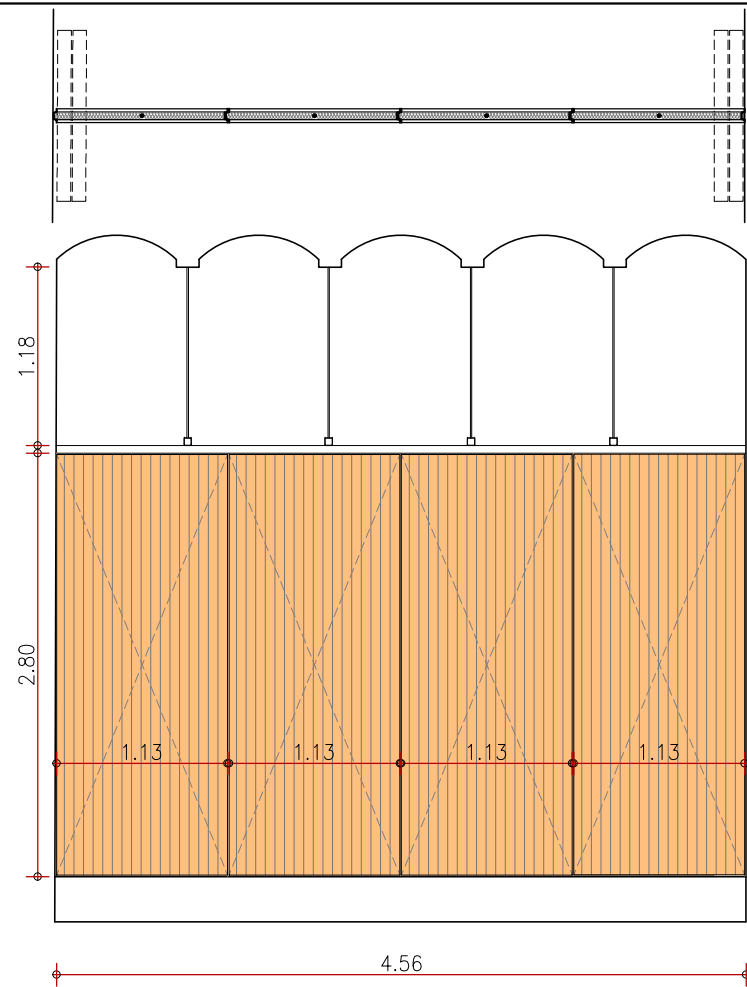


Projecte: Reforma d'edifici Annex d'oficines  
c/ Fontanella 6, 08010 Barcelona  
Promotor: Generalitat de Catalunya  
Departament d'Economia i Hisenda  
Plànol: Fusteries  
Escala: 1/50 Din A3

Arquitecte: Nacho Callejas Catalan

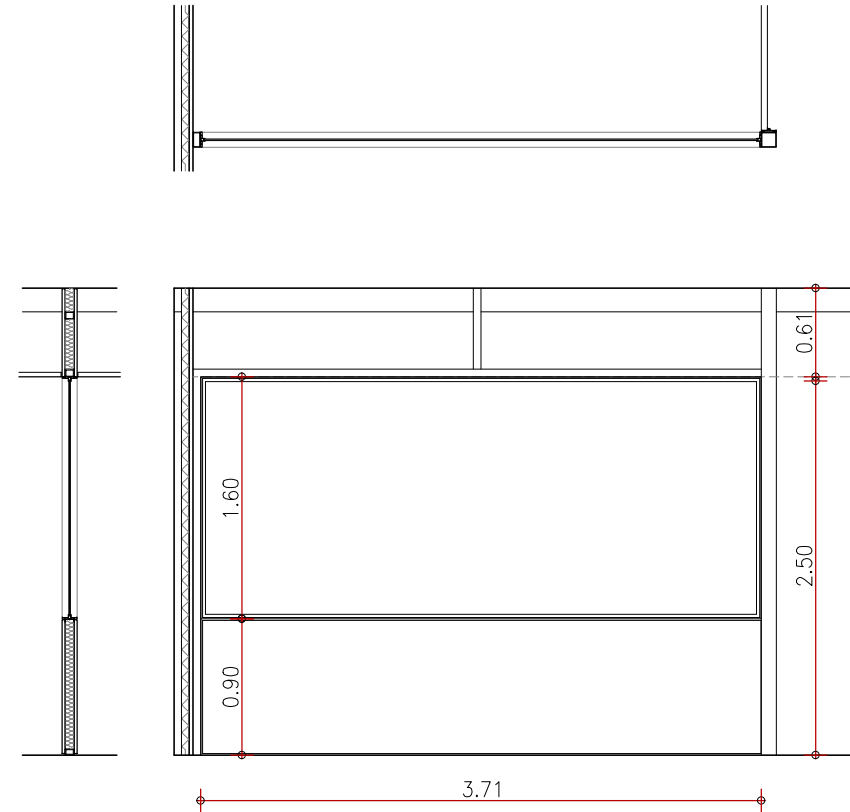
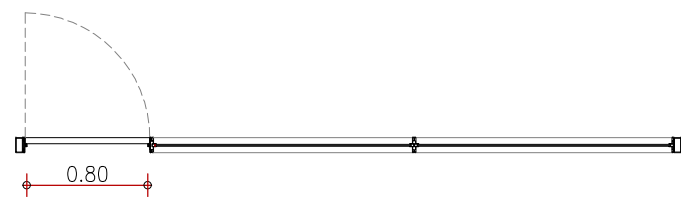
Data: Nov 2023

Det02



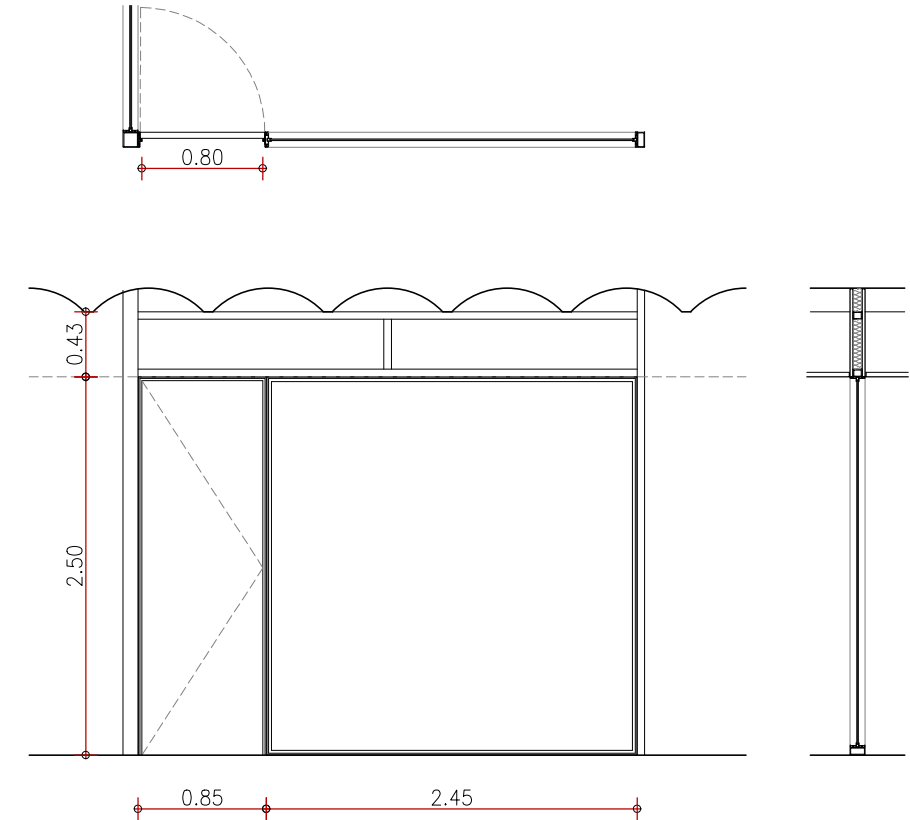
P5 1 Ut.

Envà mobil compost per 4 panells sandvitx de 108mm de gruix formats per doble tauler d'aglomerat 19mm amb llana de roca de 60mm i 70kg/m<sup>3</sup> i làmina asfàltica de 3kJ en una de les cares Interiors.  
Els mòduls s'uneixen entre si mitjançant perfils d'alumini vists o ocults encadellats amb bandes magnètiques i juntes de goma que garanteixen l'adherència i aïllament. Sistema manual monocarril.  
Suspensió de forjat bidireccional de 1'70m d'alçària.  
Certificat 46 dB UNE-EN ISO 1014D-2:2011



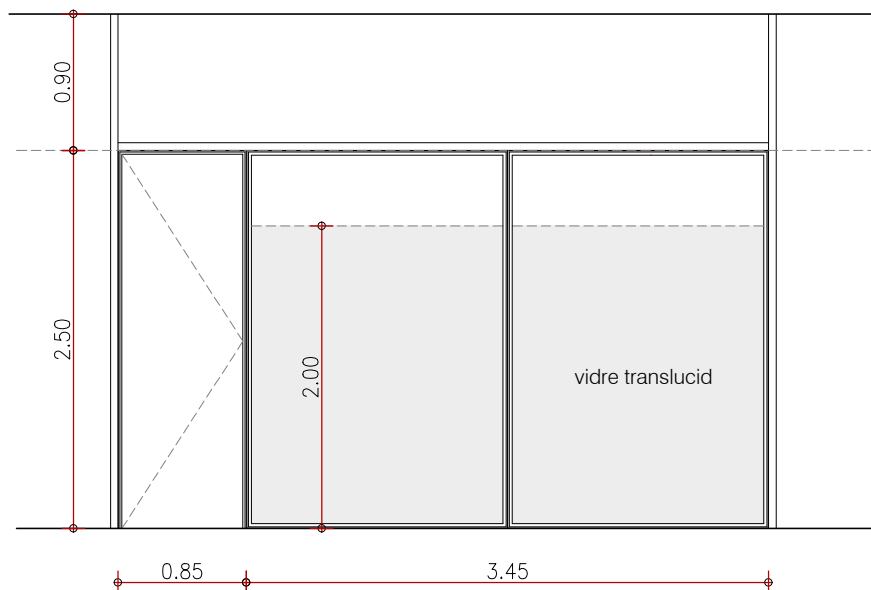
M1 1 Ut.

Mampara modular de 100 mm de gruix, formada per doble tauler de partícules aglomerades de fusta i vidre revestit amb melamina de 16 mm de gruix a la part inferior, i envidriament amb doble vidre laminar de seguretat de 3+3 de gruix, amb persiana veneciana d'alumini de 16 mm de lamel·la entre els vidres, espai interior reblert de llana mineral de roca, sòcol inferior i remat superior d'alumini, amb sistema de suspensió sobre perfil·leria oculta d'alumini extrusionat i junts termoplàstics per al segellat dels vidres i del perímetre dels taulers, col·locada



M2 1 Ut.

Mampara modular de 100 mm de gruix, formada per doble vidre laminar de seguretat de 3+3 de gruix, amb persiana veneciana d'alumini de 16 mm de lamel·la entre els vidres, sòcol inferior i remat superior d'alumini, amb sistema de suspensió sobre perfil·leria oculta d'alumini extrusionat i junts termoplàstics per al segellat dels vidres i del perímetre dels taulers, Mòdul de porta cega de fusta d'una fulla batent de 40 mm de gruix i 82.5x250 cm de llum de pas, amb mecanisme de fre, inclosa la ferrament·a, per a mampara modular amb perfils d'alumini, col·locat



M3 1 Ut.

Mampara modular de 100 mm de gruix, formada per doble vidre laminar de seguretat de 3+3 de gruix, amb persiana veneciana d'alumini de 16 mm de lamel·la entre els vidres, sòcol inferior i remat superior d'alumini, amb sistema de suspensió sobre perfil·leria oculta d'alumini extrusionat i junts termoplàstics per al segellat dels vidres i del perímetre dels taulers, Mòdul de porta cega de fusta d'una fulla batent de 40 mm de gruix i 82.5x250 cm de llum de pas, amb mecanisme de fre, inclosa la ferrament·a, per a mampara modular amb perfils d'alumini, col·locat



Projecte: Reforma d'edifici Annex d'oficines  
c/ Fontanella 6, 08010 Barcelona

Promotor: Generalitat de Catalunya  
Departament d'Economia i Hisenda

Arquitecte: Nacho Callejas Catalan

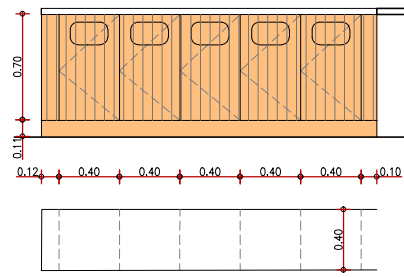
Plànol: Fusteries

Escala: 1/50 Din A3

Data: Nov 2023

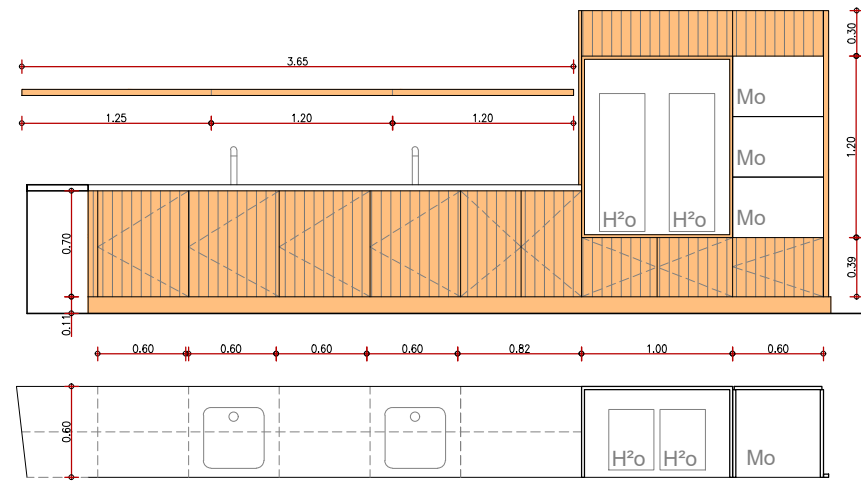
Det03





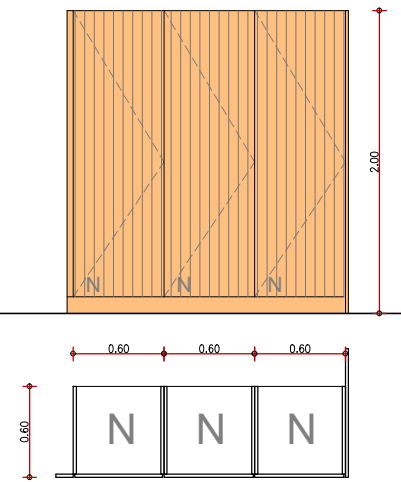
E1

Conjunt d'armaris per a reciclatge, compostat de 5 bucs de 40x70x40cm, amb porta batent, i forat per abocar residus. Bucs de tauler aglomerat amb acabat melamina. Porta de tauler de contraxapat, amb acabat amb fusta de roure allistonada.



E2

Conjunt de mobles baixos compostat de 4 bucs de 60x60x70cm, amb porta batent, i 1 buc de 80x60x70cm, amb 2 portes batents. Bucs de tauler aglomerat amb acabat melamina. Porta de tauler de contraxapat, amb acabat amb fusta de roure allistonada. Inclòs balda superior de 3'65x30cm

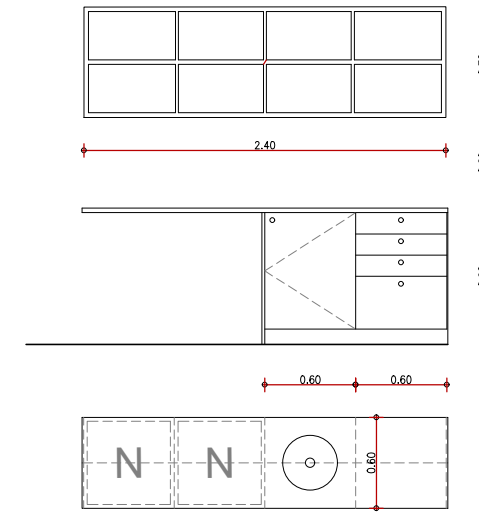


E3

Conjunt de mobles alts, compostat de 1 bucs de 100x60x40cm, amb 2 portes batents, 1 buc de 60x60x40cm, amb 1 porta batent, 1 modul sense porta de 100x60x120cm, 1 modul per encastrar 3 microones de 60x60x120cm i dos moduls superiors de 100x30 i 60x30.. Bucs de tauler aglomerat amb acabat melamina. Porta de tauler de contraxapat, amb acabat amb fusta de roure allistonada.

E4

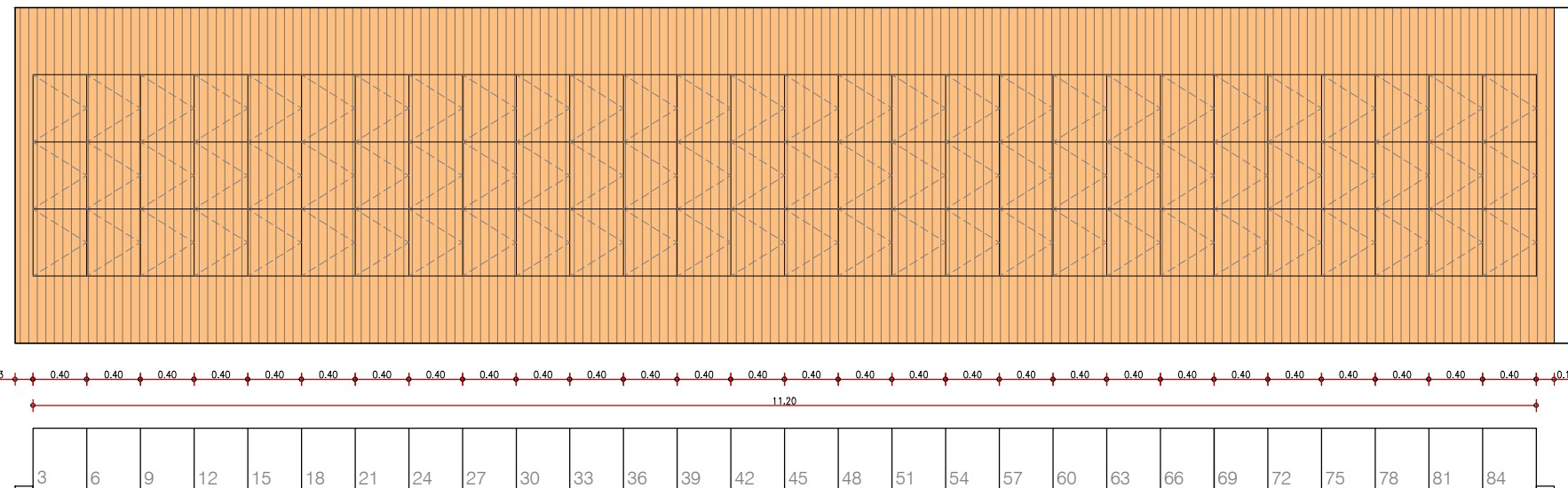
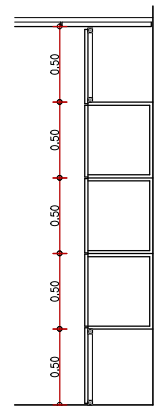
Conjunt de 3 moduls per encastrar neveres, compostat de 3 portes de 60x200cm, amb 2 portes batents, 1 buc de 60x60x40cm, Bucs de tauler aglomerat amb acabat melamina. Porta de tauler de contraxapat, amb acabat amb fusta de roure allistonada.



E5

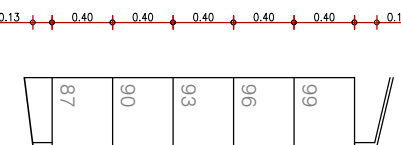
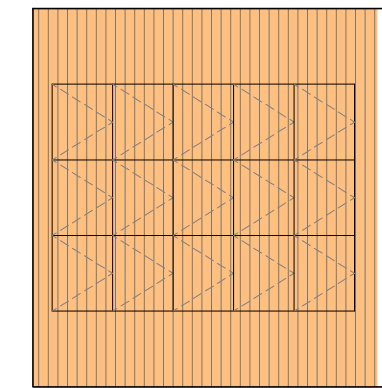
Conjunt de mobles baixos compostat de 1 buc 600x60x70cm amb porta batent i 1 buc 600x60x70cm amb 4 calaixos Bucs de tauler aglomerat amb acabat melamina. Porta i front de calaixos de tauler de HPL. Tiradors d'acer inoxidable.

Conjunt de mobles alts compostat de 2 bucs de 120x60x40cm de tauler de HPL.



E6

Conjunt de 84 (3x28) guixetes de mides 40x50x45cm. Bucs de tauler aglomerat amb acabat melamina. Porta de tauler de contraxapat, amb acabat amb fusta de roure allistonada.



E7

Conjunt de 15 (3x5) guixetes de mides 40x50x45cm. Bucs de tauler aglomerat amb acabat melamina. Porta de tauler de contraxapat, amb acabat amb fusta de roure allistonada.



Projecte: Reforma d'edifici Annex d'oficines  
c/ Fontanella 6, 08010 Barcelona

Promotor: Generalitat de Catalunya  
Departament d'Economia i Hisenda

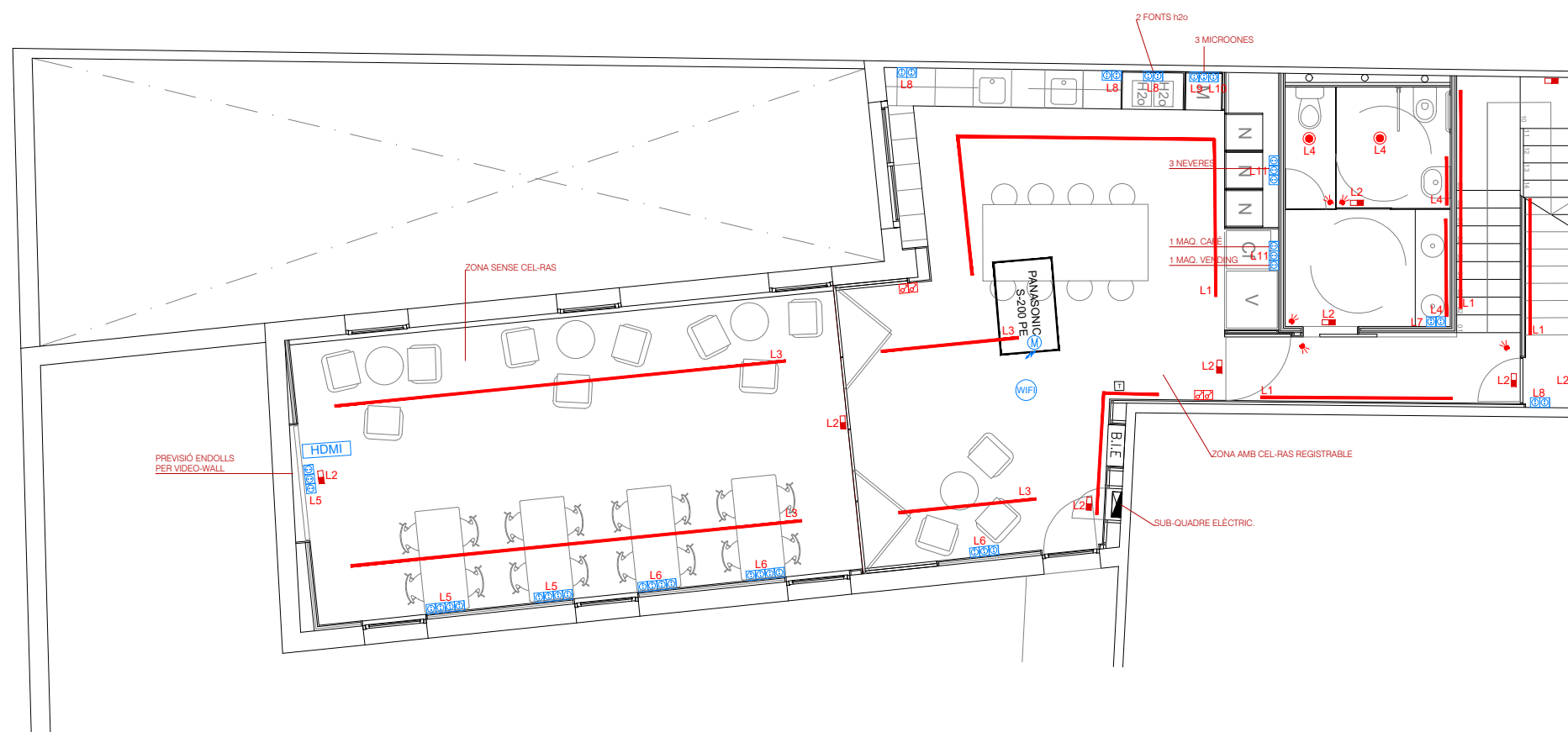
Arquitecte: Nacho Callejas Catalan

Plànol: Mobiliari fix

Escala: 1/50 Din A3

Data: Nov 2023

Det03



SIMBOLOGIA FORÇA	
SÍMBOL	DENOMINACIÓ
	PRESA DE CORRENT 2P/16A+T
	CAIXA CIMA: 1 mòdul ICP, 2 preses corrent estabilitzades, 4 preses corrent ús normal, 1 mòdul amb 4 rosetes de veu-dades, 1 mòdul lliure
	ALIMENTACIÓ DIRECTA A MÀQUINA
	WIFI
	CONNEXIÓ HDMI

SIMBOLOGIA ENLLUMENAT	
SÍMBOL	DENOMINACIÓ
	QUADRE GENERAL DE DISTRIBUCIÓ
	APARELL EMERGENCIA
	INTERRUPTOR
	CONMUTADOR
	DETECTOR MOVIMENT
	DOWNLIGHT LED 11W
	CARRIL LED

Projecte: **Reforma d' edifici Annex d' oficines**  
 C/ Fontanella, 6, 08010 Barcelona

Promotor: Generalitat de Catalunya  
 Departament d' Economia i Hisenda

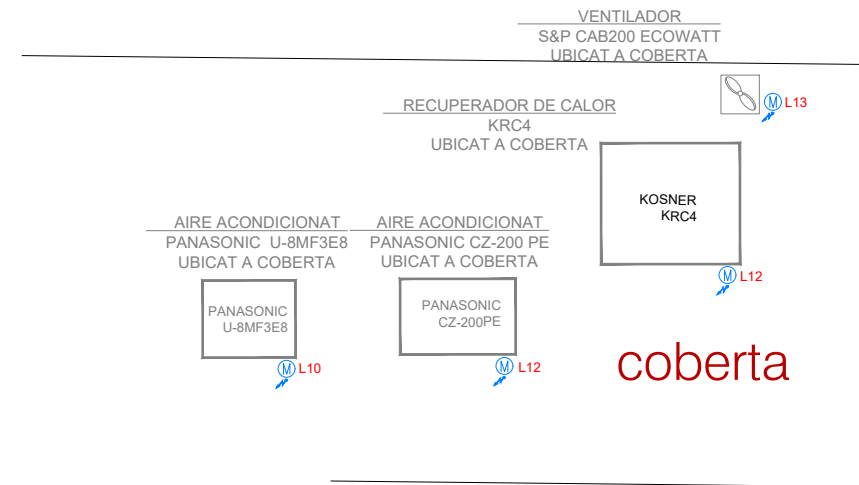
Plànol: Sistema de Condicionaments, Instal·lacions i serveis  
 INSTAL·LACIÓ ELÈCTRICA PLANTA 2

Escala: 1/100 Din A3

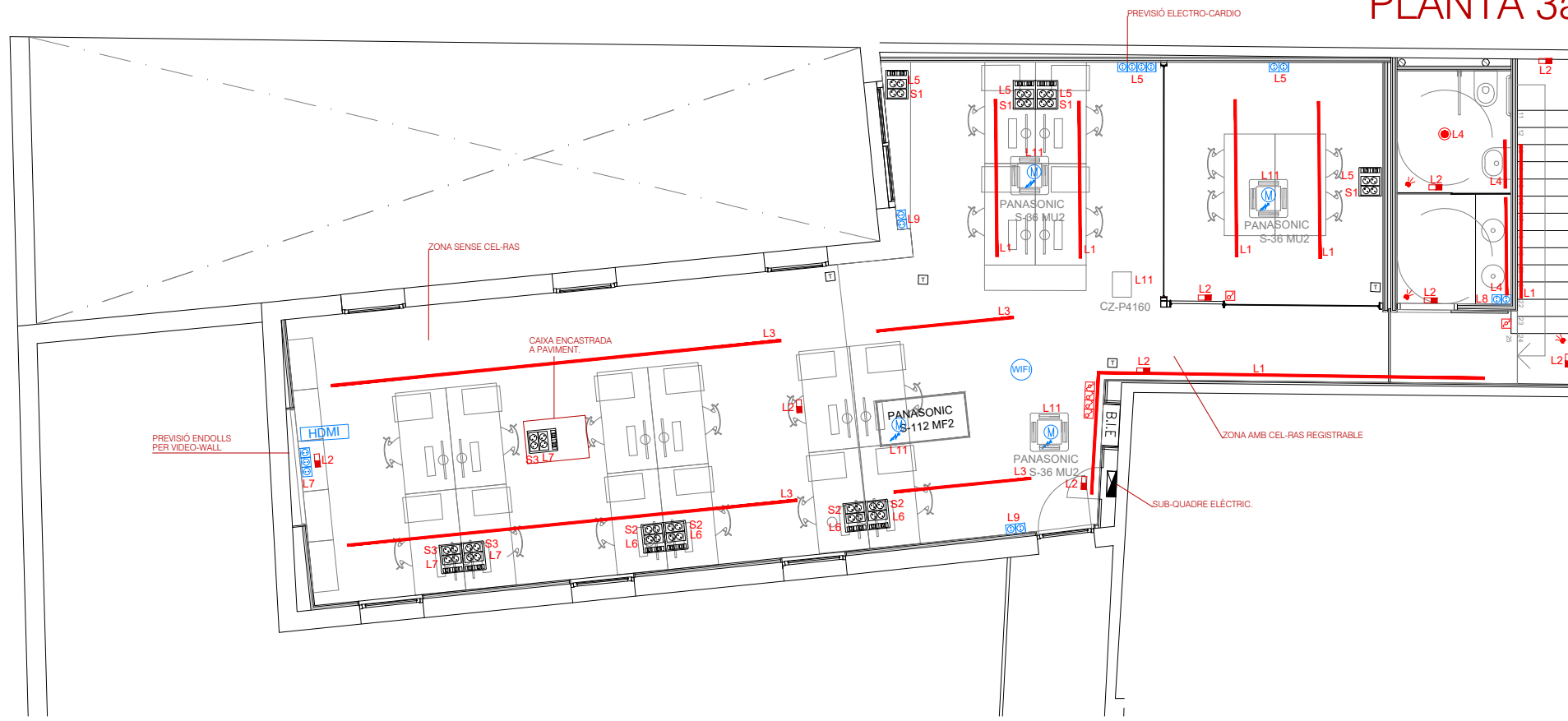
Arquitecte: Nacho Callejas Catalan

Data: Abril 2024

DG.I01



### PLANTA 3a



SIMBOLOGIA FORÇA	
SÍMBOL	DENOMINACIÓ
	PRESA DE CORRENT 2P/16A+T
	CAIXA CIMA: 1 mòdul ICP, 2 preses corrent estabilitzades, 4 preses corrent ús normal, 1 mòdul amb 4 rosetes de veu-dades, 1 mòdul lliure
	ALIMENTACIÓ DIRECTA A MÀQUINA
	WIFI
	CONNEXIÓ HDMI

SIMBOLOGIA ENLLUMENAT	
SÍMBOL	DENOMINACIÓ
	QUADRE GENERAL DE DISTRIBUCIÓ
	APARELL EMERGENCIA
	INTERRUPTOR
	CONMUTADOR
	DETECTOR MOVIMENT
	DOWNLIGHT LED 11W
	CARRIL LED

Projecte: **Reforma d' edifici Annex d' oficines**  
 C/ Fontanella, 6, 08010 Barcelona

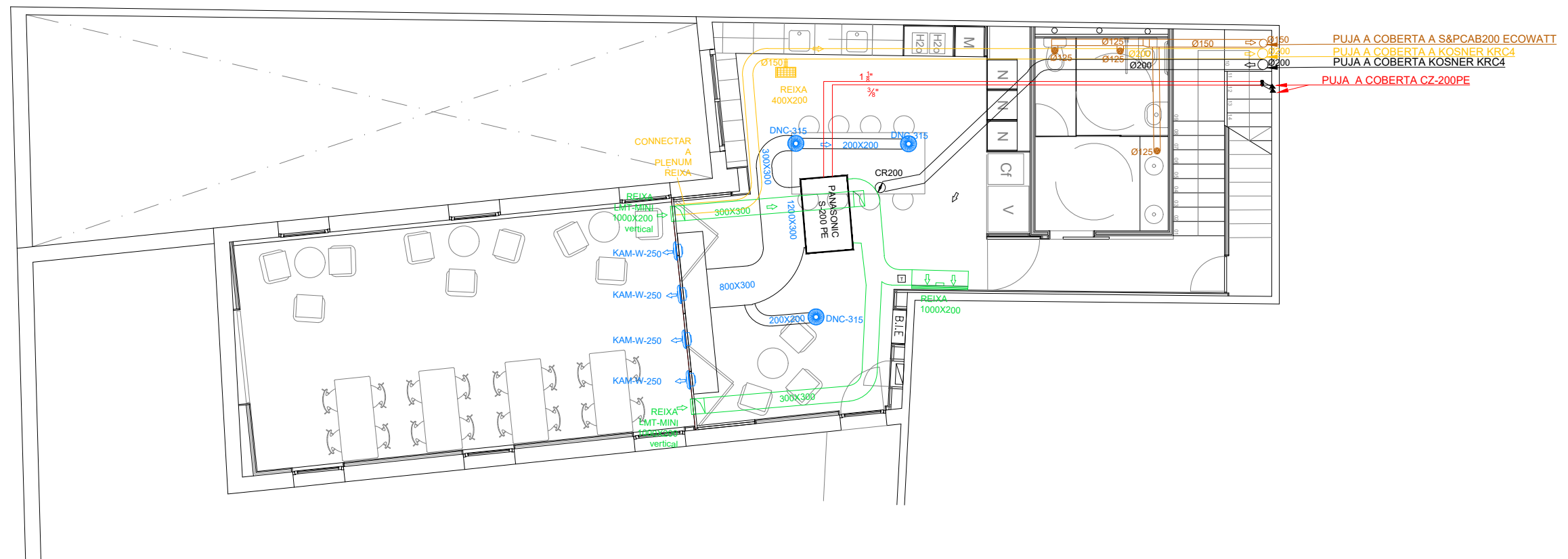
Promotor: Generalitat de Catalunya  
 Departament d' Economia i Hisenda

Plànol: Sistema de Condicionaments, Instal·lacions i serveis  
**INSTAL·LACIÓ ELÈCTRICA PLANTA 3**

Escala: 1/100 Din A3

Arquitecte: Nacho Callejas Catalan  
 Data: Abril 2024

DG.102



PUJA A COBERTA A S&PCAB200 ECOWATT  
 PUJA A COBERTA A KOSNER KRC4  
 PUJA A COBERTA KOSNER KRC4  
 PUJA A COBERTA CZ-200PE

### SIMBOLOGIA CLIMATITZACIÓ/ VENTILACIÓ/ EXTRACCIÓ

SÍMBOL	DENOMINACIÓ	SÍMBOL	DENOMINACIÓ
	TUBERAS KAM -W-250		PANASONIC S-200 PE 4320 m3/h
	DIFUSOR DNC 315 mm		RECUPERADOR CALOR KOSNER KRC4
	REIXA LMT-MINI 1000X200 vertical		PANASONIC CZ-200 PE
	REIXA 1000X300		PANASONIC U-8MF3E8
	REIXA 400X200		S-112 MF2
	BOCA EXTRACCIÓ Ø125		REPARTIDOR FRIGORIFIC CZ-P4160
	REIXA MADEL BMC 600X125		VENTILADOR S&P CAB200 ECOWATT
	REIXA MADEL BMC 900X125		UNITAT INTERIOR TIPUS CASSETTE
	TERMOSTAT AMBIENT		COMPORTA DE REGULACIÓ DE CABAL



Projecte: Reforma d' edifici Annex d' oficines  
 C/ Fontanella, 6, 08010 Barcelona

2m

Promotor: Generalitat de Catalunya  
 Departament d' Economia i Hisenda

Arquitecte: Nacho Callejas Catalan

1m

Plànol: Sistema de Condicionaments, Instal·lacions i serveis  
 INSTAL·LACIÓ CLIMATITZACIÓ, VENTILACIÓ, EXTRACCIÓ Planta 2

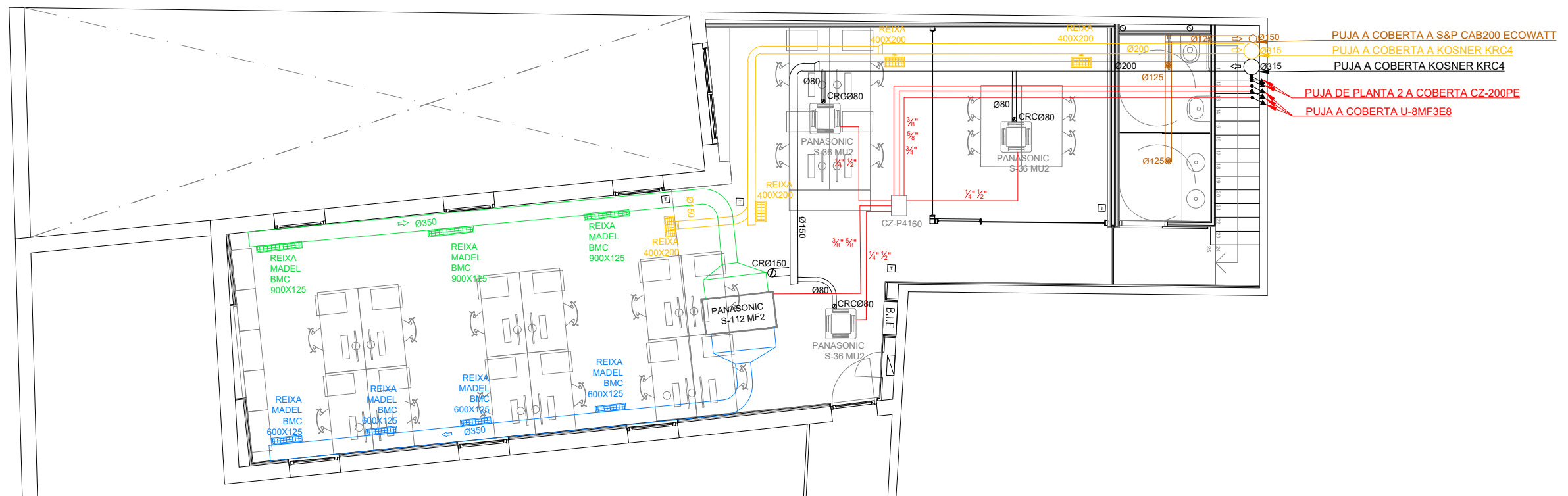
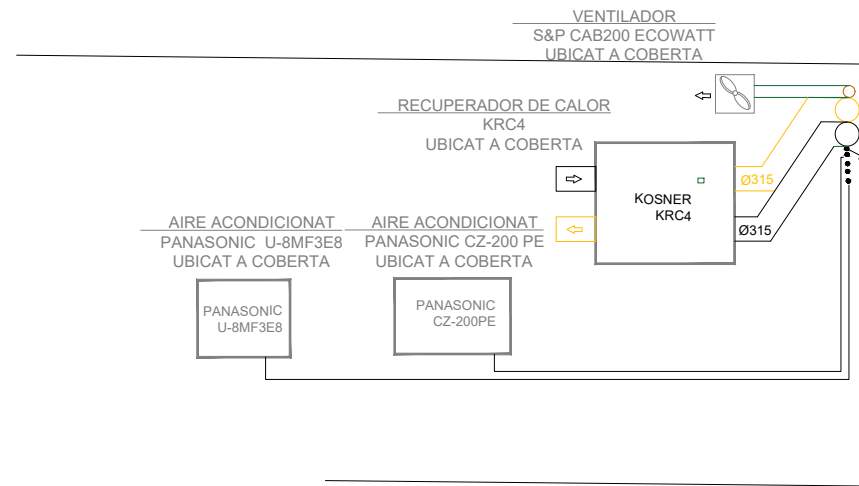
0,5m

Escala: 1/100 Din A3

Data: Abril 2024

DG.I03

0m



SIMBOLOGIA CLIMATITZACIÓ/ VENTILACIÓ/ EXTRACCIÓ			
SÍMBOL	DENOMINACIÓ	SÍMBOL	DENOMINACIÓ
	TUBERAS KAM -W-250		PANASONIC S-200 PE 4320 m3/h
	DIFUSOR DNC 315 mm		RECUPERADOR CALOR KOSNER KRC4
	REIXA LMT-MINI 1000X200 vertical		PANASONIC CZ-200 PE
	REIXA 1000X300		PANASONIC U-8MF3E8
	REIXA 400X200		S-112 MF2
	BOCA EXTRACCIÓ Ø125		REPARTIDOR FRIGORIFC CZ-P4160
	REIXA MADEL BMC 600X125		VENTILADOR S&P CAB200 ECOWATT
	REIXA MADEL BMC 900X125		UNITAT INTERIOR TIPUS CASSETTE
	TERMOSTAT AMBIENT		COMPORTA DE REGULACIÓ DE CABAL

Projecte: **Reforma d' edifici Annex d' oficines**  
 C/ Fontanella, 6, 08010 Barcelona

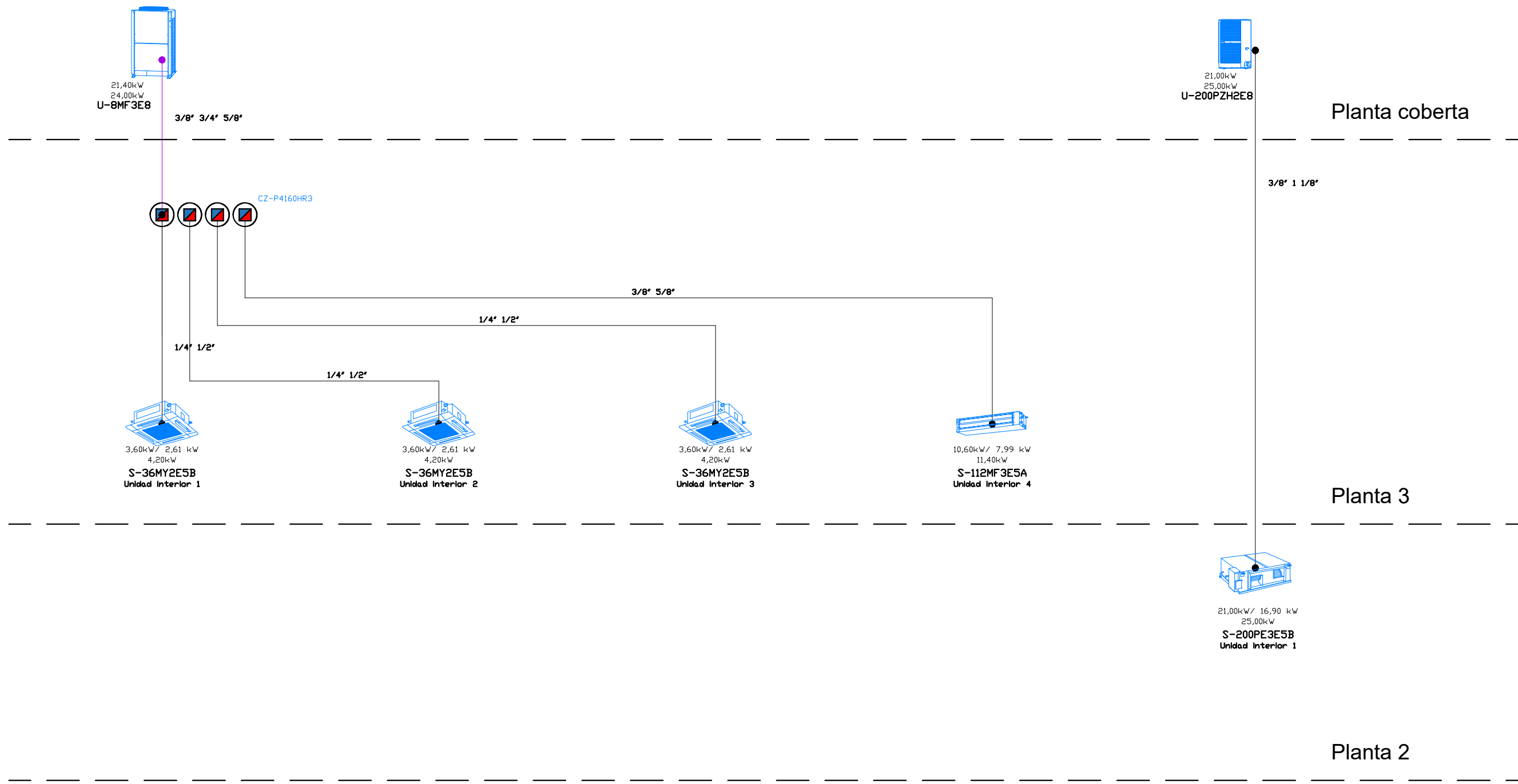
Promotor: Generalitat de Catalunya  
 Departament d' Economia i Hisenda

Plànol: Sistema de Condicionaments, Instal·lacions i serveis  
**INSTAL·LACIÓ CLIMATITZACIÓ, VENTILACIÓ, EXTRACCIÓ** Planta 3

Escala: 1/100 Din A3

Arquitecte: Nacho Callejas Catalan  
 Data: Abril 2024

DG.104



Proyecto  
 Sistema  
 Fecha  
 Simultaneidad  
 Carga adicional  
 Densidad líite  
 Capacidad de refrigeración corregida

Sistema 1  
 4/9/2024 2:30:43 PM  
 95,5 %  
 6,00 kg  
 0,000 kg/m<sup>3</sup>  
 21,40 kW

Sistema 2  
 4/9/2024 2:30:45 PM

Modelo	Tipo	Código	Cantidad
1/2"	Tuberías	B	0,00 (m)
1/4"	Tuberías	B	0,00 (m)
3/4"	Tuberías	n	0,00 (m)
3/8"	Tuberías	n, E	0,00 (m)
5/8"	Tuberías	n, E	0,00 (m)
Carga adicional R410A	Carga adicional R410A		6,00 kg
U-8MF3E8	Unidad exterior		1
CZ-P4160HR3	Kit de electroválvulas	41601	1
S-36MY2E5B	Cassette 4 vías 60x60 (RY2)		3
CZ-KP13AV	Panel		1
CZ-RTCSB	Temporizador de pared (cableado)		1
CZ-KP12AV	Panel		1
CZ-RTCSB	Temporizador de pared (cableado)		1
CZ-KP13AV	Panel		1
CZ-RTCSB	Temporizador de pared (cableado)		1
S-112MF3E5A	Adaptive Ducted (DF3)		1
CZ-RTCSB	Temporizador de pared (cableado)		1

Modelo	Tipo	Código	Cantidad
1 1/8"	Tuberías	R	0,00 (m)
3/8"	Tuberías	R	0,00 (m)
Cableado de control	Cableado de control		0,00 m
Carga adicional R32	Carga adicional R32		0,00 kg
U-200PZH2E8	Unidad exterior		1
S-200PE3E5B	Conducto de alta presión estática (PE3)		1
CZ-RTCSB	Temporizador de pared (cableado)		1

Projecte: Projecte Executiu Edifici Annex a Fontanella 6

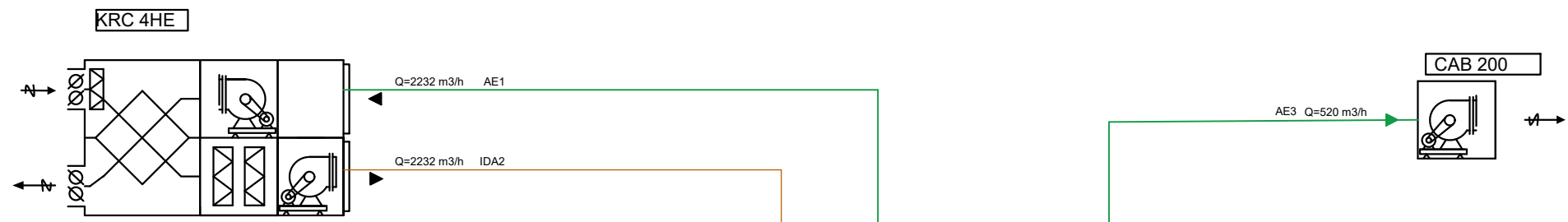
Promotor: CIRE. Departament de Justícia Generalitat de Catalunya Arquitecte: Nacho Callejas Catalan

Plànol: Sistema de Condicionaments, Instal·lacions i serveis ESQUEMA CLIMATITZACIO

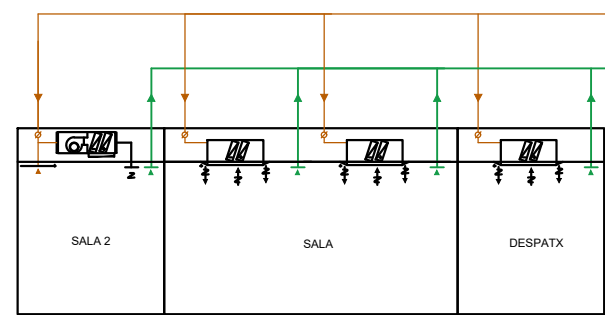
Escala: 1/100 Din A3

Data: Abril 2024

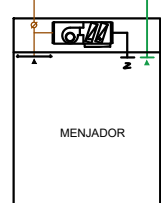
DG.I07



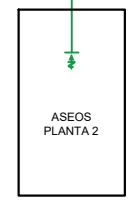
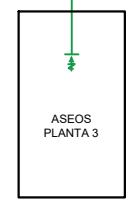
Planta coberta



Planta 3



Planta 2

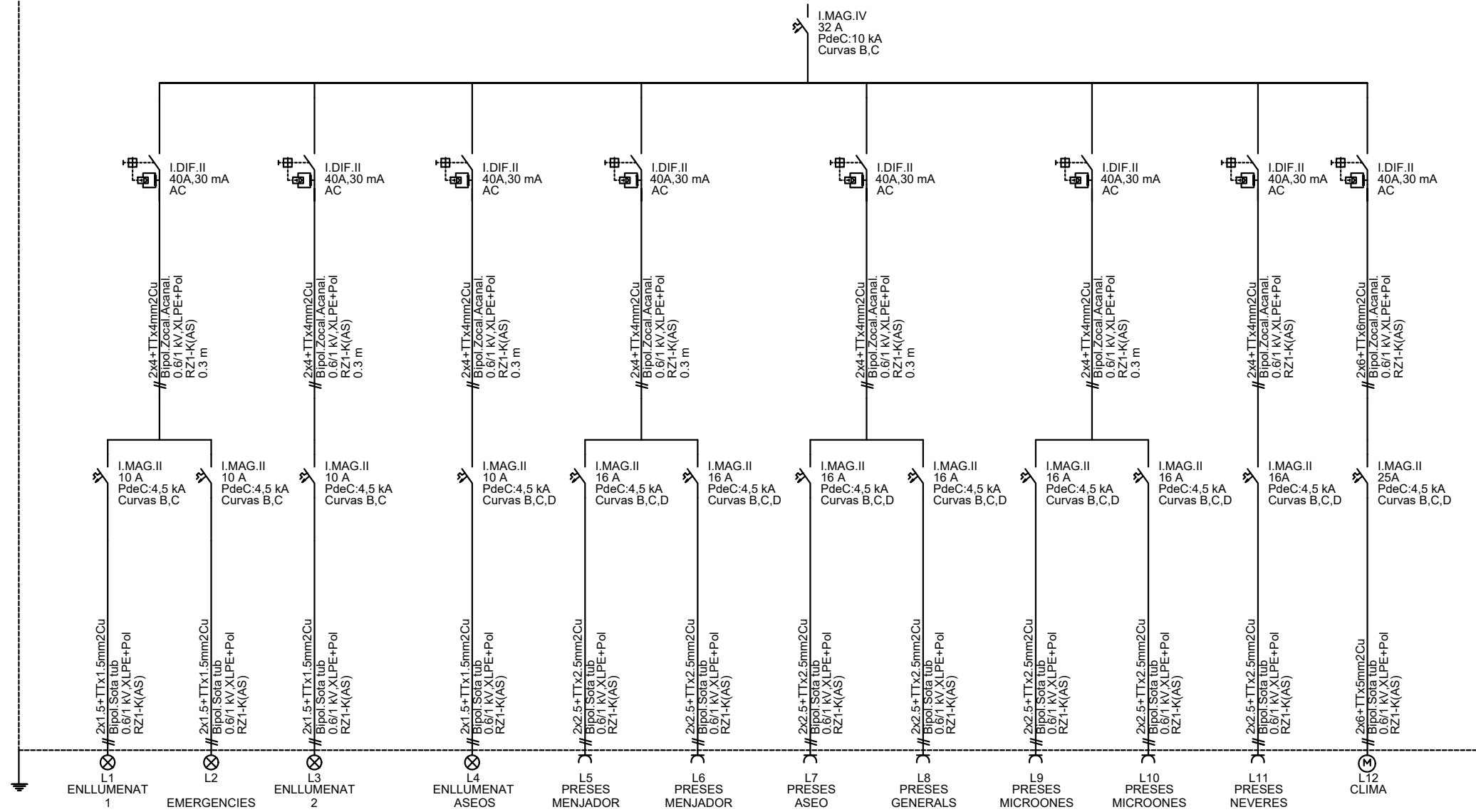


LLEGENDA	
	Comporta de ajust.
	Filtro de aire.
	Fancoil VRV

Projecte: Projecte Executiu Edifici Annex a Fontanella 6  
 Promotor: CIRE. Departament de Justícia Generalitat de Catalunya  
 Plànol: Sistema de Condicionaments, Instal·lacions i serveis ESQUEMA CLIMATITZACIO  
 Escala: 1/100 Din A3  
 Arquitecte: Nacho Callejas Catalan  
 Data: Abril 2024

DG.108

# QUADRE Planta 2



Projecte: Projecte Executiu Edifici Annex a Fontanella 6

Promotor: CIRE. Departament de Justícia Generalitat de Catalunya Arquitecte: Nacho Callejas Catalan

Plànol: Sistema de Condicionaments, Instal·lacions i serveis ESQUEMA UNIFILAR -1

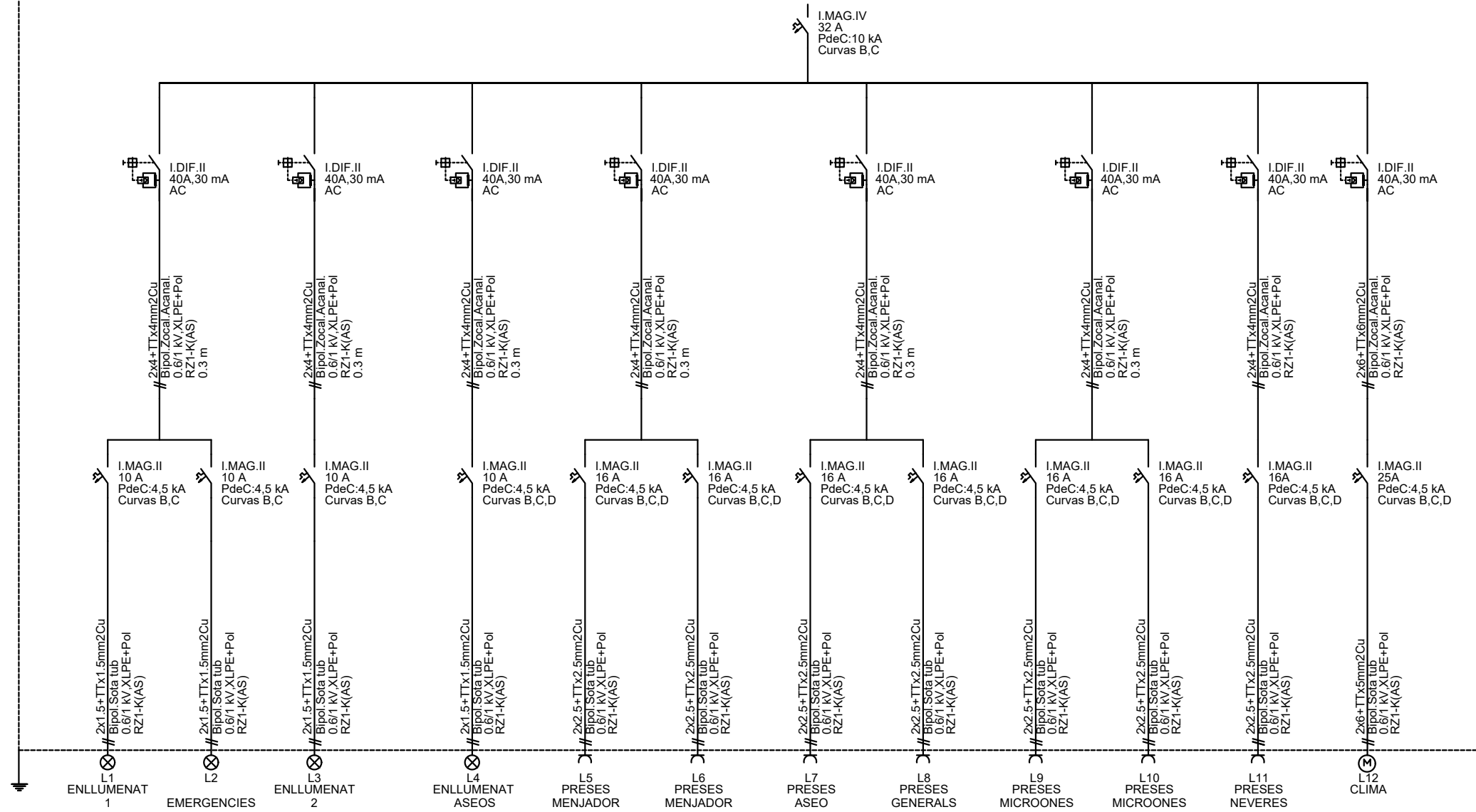
Escala: 1/100 Din A3

Data: Abril 2024

DG.105



# QUADRE Planta 2



Projecte: Projecte Executiu Edifici Annex a Fontanella 6

Promotor: CIRE. Departament de Justícia Generalitat de Catalunya Arquitecte: Nacho Callejas Catalan

Plànol: Sistema de Condicionaments, Instal·lacions i serveis ESQUEMA UNIFILAR -2

Escala: 1/100 Din A3

Data: Abril 2024

DG.106