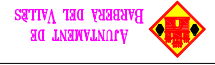




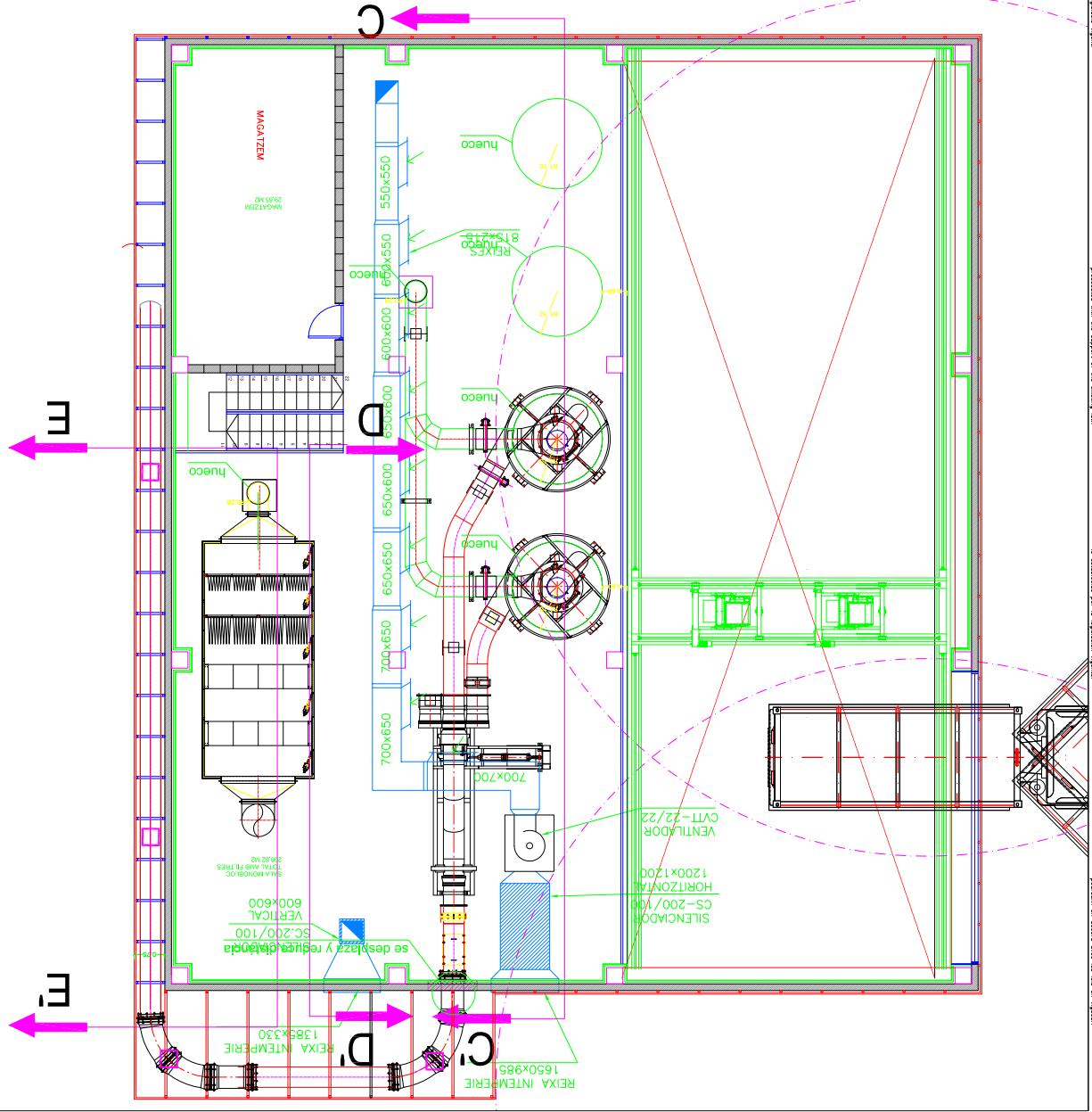
**envac iberia,s.a.**

**AVANPROYECTO D'INSTAL·LACIÓ D'UN SISTEMA DE RECOL·LIDA AUTOMATITZADA DE RESIDUS A BARBERÀ DEL VAL·LÈS**



PROYECTAT: DATA:	PROYECTAT: DATA:	PROYECTAT: DATA:
J.A.C. MARÇ 2009	J.A.C. MARÇ 2009	J.A.C. MARÇ 2009
COMPROVAT: ARXIU:	COMPROVAT: ARXIU:	COMPROVAT: ARXIU:
CP197BDV501F.DWG	CP197BDV501F.DWG	CP197BDV501F.DWG
REV. DESCRIPCIÓ	REV. DESCRIPCIÓ	REV. DESCRIPCIÓ
DATA PROJ.	DATA PROJ.	DATA PROJ.
AS: 1/200	AS: 1/200	AS: 1/200
1 DE 4	1 DE 4	1 DE 4

Toda autorización, licencia o permiso no es personal, intransferible ni limitado a un tiempo. No se permite su explotación económica ni su transformación. No se permite su explotación económica ni su transformación. No se permite su explotación económica ni su transformación.

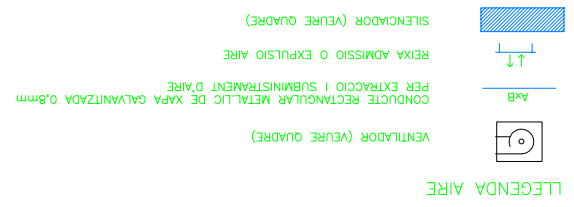


**QUADRE DE SILENCIADORS**

NUM.	ZONA	MODEL	CARACTERÍSTIQUES
S1	IMPULSIÓ	SALA TURBOEXTRACTORS	SERVOCLIMA SC-200/100 600x600, L. 2.100 3.650 m <sup>3</sup> /h 45 dB @ 250 Hz
S2	EXTRACCIÓ	SALA TURBOEXTRACTORS	SERVOCLIMA SC-200/100 600x600, L. 2.100 3.650 m <sup>3</sup> /h 45 dB @ 250 Hz
S3	EXTRACCIÓ	SALA CONTENIDORS +	SERVOCLIMA SC-200/100 1.200x1.200, L. 2100 16.476 m <sup>3</sup> /h 45 dB @ 250 Hz

**QUADRE DE VENTILADORS**

NUM.	ZONA	MODEL	CARACTERÍSTIQUES
V1	IMPULSIÓ	SALA TURBOEXTRACTORS	S&P CVTT CABAL: 3650 m <sup>3</sup> /h 12/12 0,37 kW PRESSIÓ: 14 mm
V2	EXTRACCIÓ	SALA TURBOEXTRACTORS	S&P CVTT CABAL: 3650 m <sup>3</sup> /h 12/12 0,37 kW PRESSIÓ: 14 mm
V3	EXTRACCIÓ	SALA CONTENIDORS +	S&P CVTT CABAL: 16.476 m <sup>3</sup> /h 22/22 3 kW PRESSIÓ: 19 mm

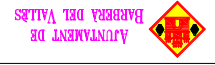






envac iberia,s.a.

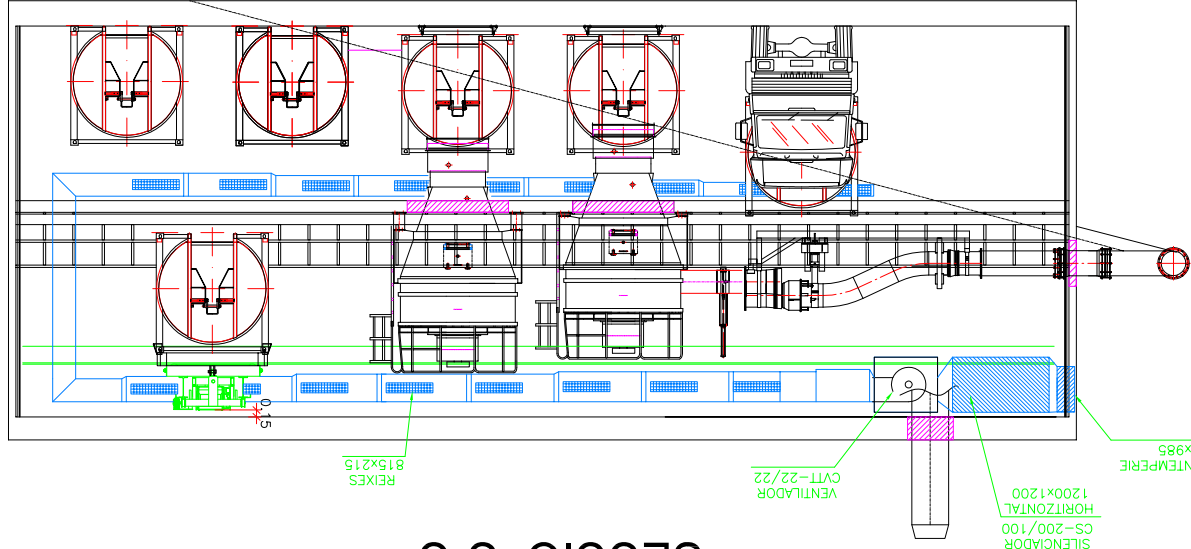
AVANPROJECTE D'INSTAL·LACIÓ D'UN SISTEMA DE RECOL·LIDA AUTOMATITZADA DE RESIDUS A BARBERÀ DEL VALLES



PROJECTAT: DATA: MARÇ 2009  
 J.A.C.:  
 COMPROVAT: ARXIU: CP197BDV501F.DWG  
 A.L.L.C.:

REV. DESCRIPCIÓ  
 DATA  
 PROJ.  
 A1: 1/200  
 A3: 1/100  
 CP197BDV501F  
 F  
 3 DE 4

Nota: Aquesta solució té un caràcter provisional i està destinada a ser modificada en funció de les dades reals que s'obtinguin durant el desenvolupament de l'obra. No s'ha de considerar una solució definitiva.



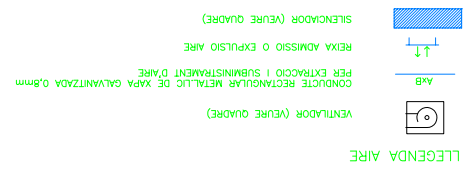
SECCIÓ C-C'

QUADRE DE SILENCIADORS

NUM.	ZONA	MODEL	CARACTERÍSTIQUES
S1	IMPULSIÓ	SEAC-200/100	3.650 m <sup>3</sup> /h 600mm Ø L. 2.100
S2	EXTRACCIÓ	SEAC-200/100	3.650 m <sup>3</sup> /h 600mm Ø L. 2.100
S3	EXTRACCIÓ	SEAC-200/100	1.200x1.200x L. 2100 16x76 m <sup>3</sup> /h

QUADRE DE VENTILADORS

NUM.	ZONA	MODEL	CARACTERÍSTIQUES
V1	IMPULSIÓ	S&P CVTT	12/12 0,37 kW CAPAL: 3650 m <sup>3</sup> /h PRESSIÓ: 14 mm
V2	EXTRACCIÓ	S&P CVTT	12/12 0,37 kW CAPAL: 3650 m <sup>3</sup> /h PRESSIÓ: 14 mm
V3	EXTRACCIÓ	S&P CVTT	22/22 3 kW CAPAL: 16x76 m <sup>3</sup> /h PRESSIÓ: 19 mm





**envac iberia,s.a.**

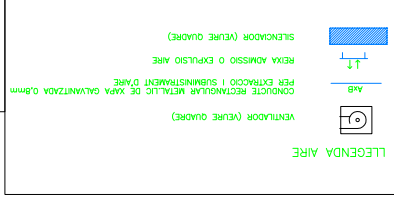
**AVANPROJECTE D'INSTAL·LACIÓ D'UN SISTEMA DE RECOLLIDA AUTOMATITZADA DE RESIDUS A BARBERÀ DEL VALLES**

**AJUNTAMENT DE BARBERA DEL VALLES**

PROJECCAT: DATA:	MAI 2009		
J.A.C.:			
COMPROVAT: ALC.C.:	CP197BDV501F.DWG		
ARXIU:			
REV:	DESCRIPCIÓ	DATA	PROJ.
MAI		17/00	
CP197BDV501F			
F			
4 DE 4			

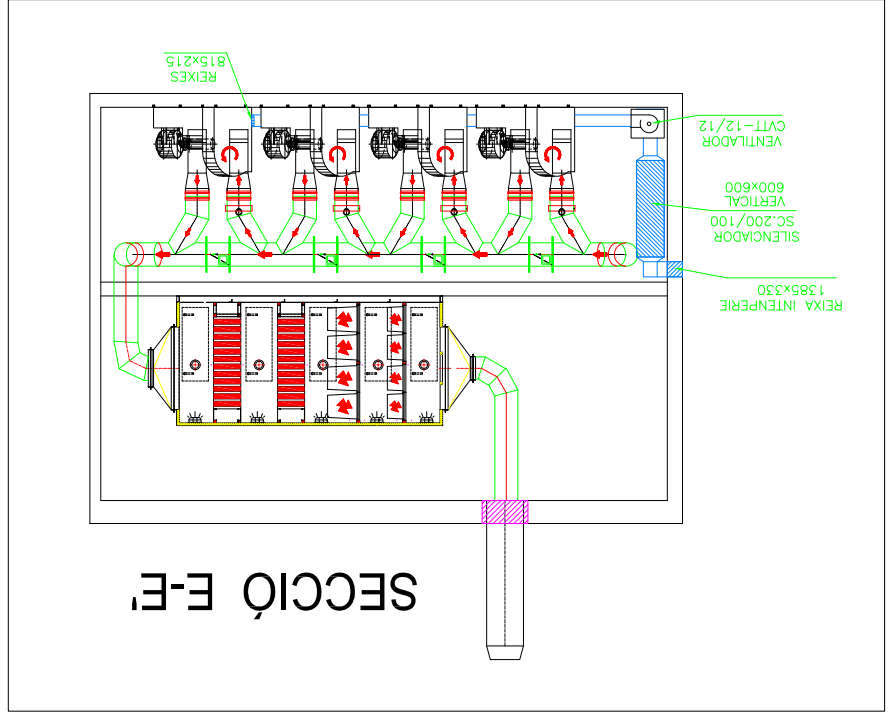
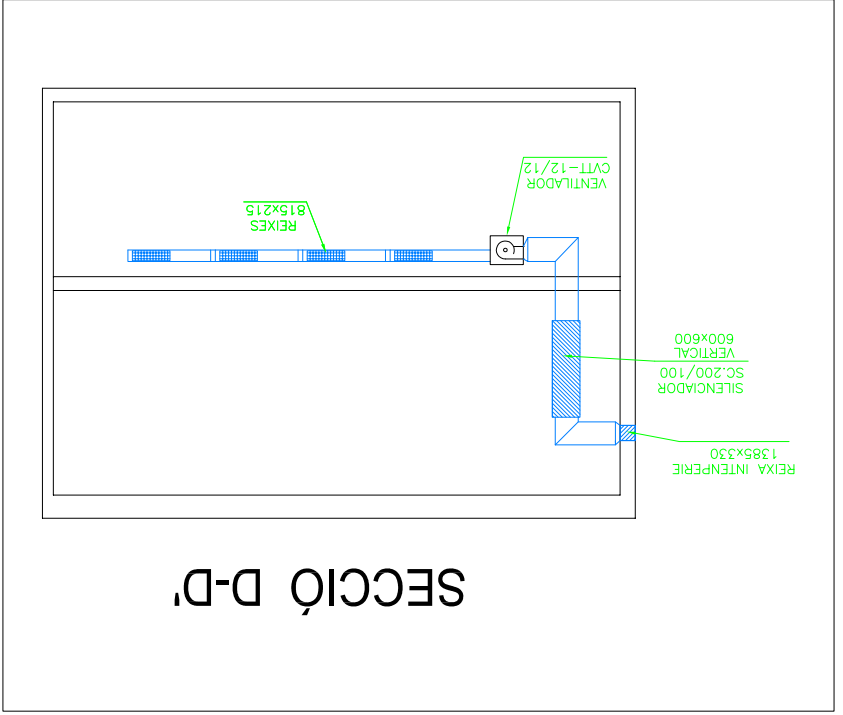
NUM.	ZONA	MODEL	CARACTERISTIQUES
V1	IMPULSIO	S&P CVTT	CABAL: 3650 m3/h PRESSIO: 14 mm
V2	EXTRACCIÓ	S&P CVTT	CABAL: 3650 m3/h PRESSIO: 14 mm
V3	EXTRACCIÓ	S&P CVTT	CABAL: 16.476 m3/h PRESSIO: 19 mm

**QUADRE DE VENTILADORS**



NUM.	ZONA	MODEL	CARACTERISTIQUES
S1	IMPULSIO	S&P CVTT	CABAL: 3650 m3/h PRESSIO: 14 mm
S2	EXTRACCIÓ	S&P CVTT	CABAL: 3650 m3/h PRESSIO: 14 mm
S3	EXTRACCIÓ	S&P CVTT	CABAL: 16.476 m3/h PRESSIO: 19 mm

**QUADRE DE SILENCIADORS**



No es pot utilitzar aquest dibuix sense el permís de Envac Iberia, S.A. per a cap altre projecte. No es pot utilitzar aquest dibuix sense el permís de Envac Iberia, S.A. per a cap altre projecte. No es pot utilitzar aquest dibuix sense el permís de Envac Iberia, S.A. per a cap altre projecte. No es pot utilitzar aquest dibuix sense el permís de Envac Iberia, S.A. per a cap altre projecte.