

MEMORIA PER TREBALLS DE SUBSTITUCIÓ DE TANCAMENTS PRACTICABLES EXTERIORS



isidre ribera i grau
arquitecte tècnic

iribera@apabcn.cat

agnès fabra 24

17538 alp

I. GENERALITATS

1.OBJECTE DEL PROJECTE

La present memòria consta de la documentació escrita i gràfica bàsica per descriure la proposta de millora de les condicions tèrmiques d'un edifici destinat a Bar-restaurant, amb la substitució dels tancament practicables exteriors i dos tancaments interiors d'accès

2.EMPLAÇAMENT

Local Social EL BOSC, Plaça Muntanya Sagrada nº 19 17537, La Molina (ALP)

Referència Cadastral: 2075201DG1827N0001GE

Coordenades: 412211,3 E 4687452,5

3.PROMOTOR

Ferrocarrils de la Generalitat de

Catalunya. CIF Q0801576J

Carrer dels Vergòs 44 08017 BARCELONA

4.AUTOR DE LA MEMÒRIA

Isidre Ribera Grau, Arquitecte tècnic col·legiat 9690 del

CAATB NIF 40559656F

Passeig Agnès Fabra 24 17538 ALP.

II. DESCRIPCIÓ DE LES ACTUACIONS

1. CONDICIONANTS GENERALS

1.1 ESTAT ACTUAL.

Es tracta d'un edifici destinat a club social, amb un bar-restaurant en planta baixa i primera
Es una edificació construïda amb estructura de fusta i acer, amb sostres i coberta amb biguetes de fusta ,el tancament exterior es a planta baixa amb un doble full de paret ceràmica, o aplacat exterior de mamposteria de pedra. En planta primera el tancament exterior es a base d'estructura de fusta i revestiment interior i exterior de lames de fusta amb aïllament .

Els tancament practicables exteriors d'aquestes dues plantes estan distribuïdes en les 4 façanes , aquests tancaments practicables exteriors, son finestres i portes batents, de fusta amb perfil de 50 mm de fulla , un galze i vidre 4/4/4, amb un transmitància del conjunt de 3,1 W/m2K.

Els darrers anys han estat substituïdes 3 finestres de coberta i una porta d'accés a planta primera, que no seran objecte de la intervenció.

Totes les finestres de planta baixa (Fe1,Fe2,Fe3,Fe4 i Fe5) així com la porta (Pe3) tenen persiana enrotllable per l'exterior, amb caixo de fusta vist per l'interior.

En el distribuïdor interior d'accés hi ha dues portes de fusta (pi1 i pi2) que donen accés al bar i al restaurant respectivament, que s'inclouen en la intervenció

2. JUSTIFICACIÓ DE LA SOLUCIÓ ADOPTADA.

Enderrocs

Es retiraran els tancaments existents, així com les persianes, evitant-ne el trencament dels vidres per un posterior transport i gestió de residus en una planta de tractament autoritzada.

Tancaments practicables

Es substituiran els tancaments de fusta existents, per uns tancaments de fusta de Pi flandes amb perfils de bastiment de 90x70 mm i al full de 70x70 mm o 50x 70mm (segons llistat).

Els vidres seran laminats a dues cares i càmera, baix emissius (44.1/16/44.1), en planta baixa, afegint control solar en façanes sud, est i oest, vidres amb càmera, baix emissius (4/16/4) en finestres de planta primera, la transmitància del conjunt de cada tancament serà de 1,20 W/m²K.

Es substituiran els tancaments interiors d'accés a la zona de bar i a la de restaurant amb portes de fusta de pi de flandes laminat amb perfils de les fulles de 50x70 i batents de pi 15 cm el Pi1 i 8 cm en (Pi2)

Les finestres aniran amb manetes color negre, tancament de 3 punts amb ferrament d'acer inoxidable. Les portes portaran tiradors, manetes o barra antipànic, molles, pany i clau, segons llistat. La fusta tindrà certificat d'origen i amb acabat de vernís a l'aigua, color a escollir

Es col·locaran persianes d'alumini amb lames de 50 x 14mm y 1,5mm de gruix, amb poliuretà injectat de alta densitat (45-50Kg/m³), amb guies laterals, accionades amb motor. El color estàndard a definir.

Es col·locaran en els tancaments que actualment en tenen, excepte la porta Pe4, i aniran situades en els caixons existents

S'instal·laran estors enrotllables interiors per a les finestres (Fe1, Fe2, Fe3), un per cada full de 110 d'amplada per 210 de llargada, amb accionament manual, teixit de polièster recobert de PVC, d'obertura a la llum d'un 10%, sense caixo, amb guies laterals de cable i remat inferior amb perfil d'alumini

Instal·lacions

Es col·locaran quadres centralitzats per l'accionament de les persianes, amb doble tecla per cada persiana, situats en la zona de la barra del restaurant i del bar, no accessibles al públic, s'instal·laran línies per cada una de les persianes amb mànega 1000V 3x1,5 mm, des del quadre de comandament a els motors de les persianes situats al caixo. La instal·lació es farà vista amb tub de PVC roscat. Es col·locarà un ICP de 20A en el quadre de protecció i una línia d'alimentació amb mànega 1000V 3x2,5 mm per cada un dels quadres de comandament.

Tancaments existents

Nº	Façana	Tancament origen	Transmitància (W/m2K)
Pe1	Sud	Fusta vidre doble	3,1
Pe2	Sud	Fusta vidre doble	3,1
Pe3	Oest	Fusta vidre doble	3,1
Fe1	Est	Fusta vidre doble	3,1
Fe2	Sud / Oest	Fusta vidre doble	3,1
Fe3	Sud	Fusta vidre doble	3,1
Fe4	Nord	Fusta vidre doble	3,1
Fe5	Nord	Fusta vidre doble	3,1
Fe6	Est / Sud	Fusta vidre doble	3,1
Fe7	Est	Fusta vidre doble	3,1
Fe8	Est	Fusta vidre doble	3,1
Fe9	Est / Oest	Fusta vidre doble	3,1
Pe4	Oest	Fusta vidre doble	3,1
Fe10	Oest	Fusta vidre doble	3,1
Pi1	Interior	Fusta vidre simple	
Pi2	Interior	Fusta vidre simple	

Tancaments nous

Nº	Ut.	Mides (cm)	Façana	Obertura	Tancament nou		Transmitància (W/m2K) Permeabilitat	Persiana
					Marc	Vidre		
Pe1	1	1.57 x 2.40	Sud	2 fulles batents, molla,tirador, pany i clau	fusta laminada pi flandes, perfil full 70 x70mm, bastiment 90x 70 mm	44.1/16/44.1 baix emissiu	1,2 Classe 4	---
Pe2	1	1.40 x 2.40	Sud	2 fulles batents, molla,antipànic, pany i clau	fusta laminada pi flandes, perfil full 70 x70mm, bastiment 90x 70 mm	44.1/16/44.1 baix emissiu	1,2 Classe 4	---
Pe3	1	1.10 x 2.40	Oest	1 fulla batent, 1 fix, molla, antipànic, pany i clau	fusta laminada pi flandes, perfil full 70 x70mm, bastiment 90x 70 mm	44.1/16/44.1 baix emissiu, control solar	1,2 Classe 4	---
Fe1	3	2.20 x 1.98	Est	1 fulla oscil-lobatent, 3 fixes, maneta	fusta laminada pi flandes, perfil full 70 x70mm, bastiment 90x 70 mm	44.1/16/44.1 baix emissiu, control solar	1,2 Classe 4	2.20 x 1.98
Fe2	2	3.15 x 1.98	Sud / Oest	2 fulles oscil-lobatent, 4 fixes, maneta	fusta laminada pi flandes, perfil full 70 x70mm, bastiment 90x 70 mm	44.1/16/44.1 baix emissiu, control solar	1,2 Classe 4	3.15 x 1.98
Fe3	4	3.15 x 1.98	Sud	6 fixes	fusta laminada pi flandes, perfil bastiment 90x 70 mm	44.1/16/44.1 baix emissiu, control solar	1,2 Classe 4	3.15 x 1.98
Fe4	2	3.15 x 1.98	Nord	2 fulles oscil-lobatent, 4 fixes, maneta	fusta laminada pi flandes, perfil full 70 x70mm, bastiment 90x 70 mm	44.1/16/44.1 baix emissiu	1,2 Classe 4	3.15 x 1.98
Fe5	4	3.15 x 0.78	Nord	1 fulla batent, 1 oscil-lobatent , 2 fixes, maneta	fusta laminada pi flandes, perfil full 70 x70mm, bastiment 90x 70 mm	4/16/4 baix emissiu	1,2 Classe 4	3.15 x 0.78
Fe6	2	0.84 x 0.80	Est / Sud	1 fulla oscil-lobatent, maneta	fusta laminada pi flandes, perfil full 70 x70mm, bastiment 90x 70 mm	4/16/4 baix emissiu	1,2 Classe 4	---
Fe7	1	0.84 x 0.80	Est	1 fulla oscil-lobatent, maneta	fusta laminada pi flandes, perfil full 70 x70mm, bastiment 90x 70 mm	4/16/4 baix emissiu	1,2 Classe 4	---
Fe8	1	0.84 x 0.80	Est	1 fix	fusta laminada pi flandes, perfil full 70 x70mm, bastiment 90x 70 mm	4/16/4 baix emissiu	1,2 Classe 4	---
Fe9	3	0.53 x 0.80	Est / Oest	1 fulla oscil-lobatent, maneta	fusta laminada pi flandes, perfil full 70 x70mm, bastiment 90x 70 mm	4/16/4 baix emissiu	1,2 Classe 4	---
Pe4	1	0.96 x 2.10	Oest	1 fulla batent, 1 fix, molla, antipànic, pany i clau	fusta laminada pi flandes, perfil full 70 x70mm, bastiment 90x 70 mm	4/16/4 baix emissiu	1,2 Classe 4	---
Fe10	1	0.73 x 1.25	Oest	1 fulla oscil-lobatent, maneta	fusta laminada pi flandes, perfil full 70 x70mm, bastiment 90x 70 mm	4/16/4 baix emissiu	1,2 Classe 4	---
Pi1	1	2.05 x 2.40	Interior	2 fulles batents, 1 fix,molla, maneta , pany i clau	fusta laminada pi flandes, perfil full 70 x50mm, batents de 15 cm	44.1		---
Pi2	1	1.70 x 2.40	Interior	2 fulles batents, molla, maneta,pany i clau	fusta laminada pi flandes, perfil full 70 x50mm, batents 7 cm	44.1		---

Nota: les mides es comprovaran a obra

Compliment CTE

DB-HE

HE1

- Condicions de l'envolvent tèrmica

La Molina : zona climàtica E1

- 1- Compliment transmitància tèrmica màxima

Tabla 3.1.1.a - HE1 Valores límite de transmitancia térmica, U_{lim} [W/m²K]

Elemento	Zona climática de invierno					
	α	A	B	C	D	E
Muros y suelos en contacto con el aire exterior (U_S , U_M)	0,80	0,70	0,56	0,49	0,41	0,37
Cubiertas en contacto con el aire exterior (U_C)	0,55	0,50	0,44	0,40	0,35	0,33
Muros, suelos y cubiertas en contacto con espacios no habitables o con el terreno (U_T) Medianerías o particiones interiores pertenecientes a la envolvente térmica (U_{MD})	0,90	0,80	0,75	0,70	0,65	0,59
Huecos (conjunto de marco, vidrio y, en su caso, cajón de persiana) (U_H)*	3,2	2,7	2,3	2,1	1,8	1,80
Puertas con superficie semitransparente igual o inferior al 50%				5,7		

*Los huecos con uso de escaparate en unidades de uso con actividad comercial pueden incrementar el valor de U_H en un 50%.

U projecte: 1,20 W/m²K < 1,8 W/m²K → compleix

- 2- Compliment permeabilitat

Tabla 3.1.3.a-HE1 Valor límite de permeabilidad al aire de huecos de la envolvente térmica, $Q_{100,lm}$ [m³/h·m²]

Permeabilidad al aire de huecos ($Q_{100,lm}$) [*]	Zona climática de invierno					
	α	A	B	C	D	E
	≤ 27	≤ 27	≤ 27	≤ 9	≤ 9	≤ 9

* La permeabilidad indicada es la medida con una sobrepresión de 100Pa, Q_{100} .

Los valores de permeabilidad establecidos se corresponden con los que definen la clase 2 (≤27 m³/h·m²) y clase 3 (≤9 m³/h·m²) de la UNE-EN 12207:2017.

La permeabilidad del hueco se obtendrá teniendo en cuenta, en su caso, el cajón de persiana.

Permeabilitat projecte: classe 4 , 3 m³/hm² < 9 m³/hm² → compleix

DB-SUA

SUA 2 Seguretat en front l risc d'impacte o atrapament- Impacte amb elements fràgils

Es col·locaran vidres resistents als impactes segons per sota de 90 cm en finestres i per sota 150 cm en portes

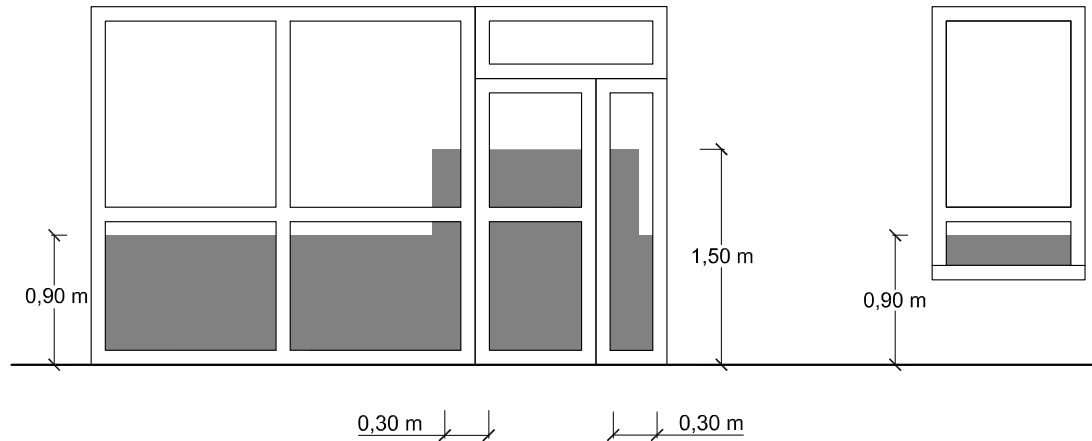


Figura 1.2 Identificació de àrees con riesgo de impacto

3.TERMINI D'EXECUCIÓ DELS TEBALLS

El termini total d'execució dels treballs serà de 3 setmanes a partir del dia d'inici de les obres

1	Demolicions, enderrocs, moviments de terres i gestió de residus.	Setmana 1
2	Revestiments	Setmana 2-3
3	Tancaments i divisòries practicables	Setmana 1-3
4	Instal.lacions electricues	Setmana 2-3

Alp, 11 de desembre de 2023

Isidre Ribera Grau
Arquitecte Tècnic

III ANNEXOS

1.1 PLANOLS

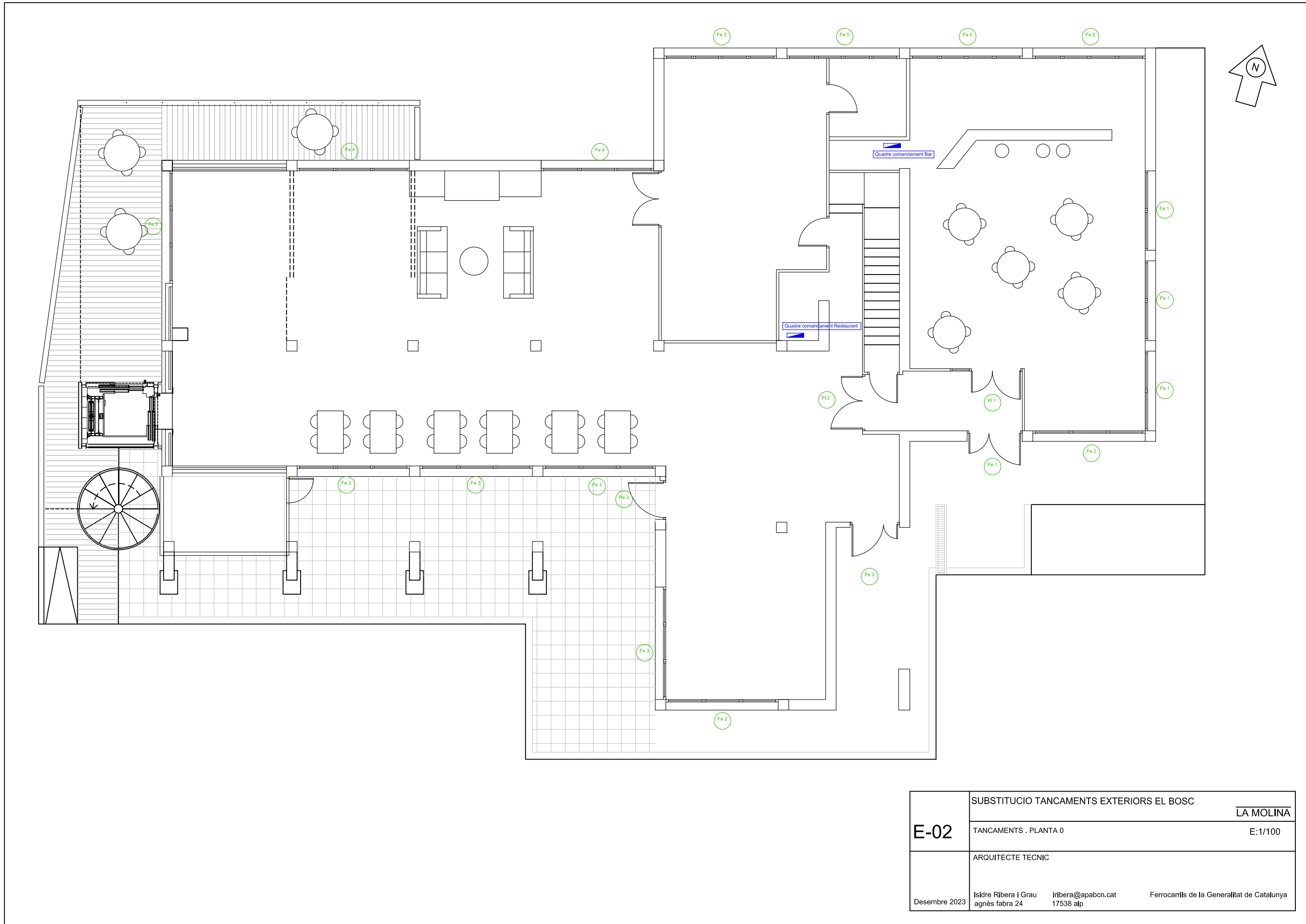


Situació

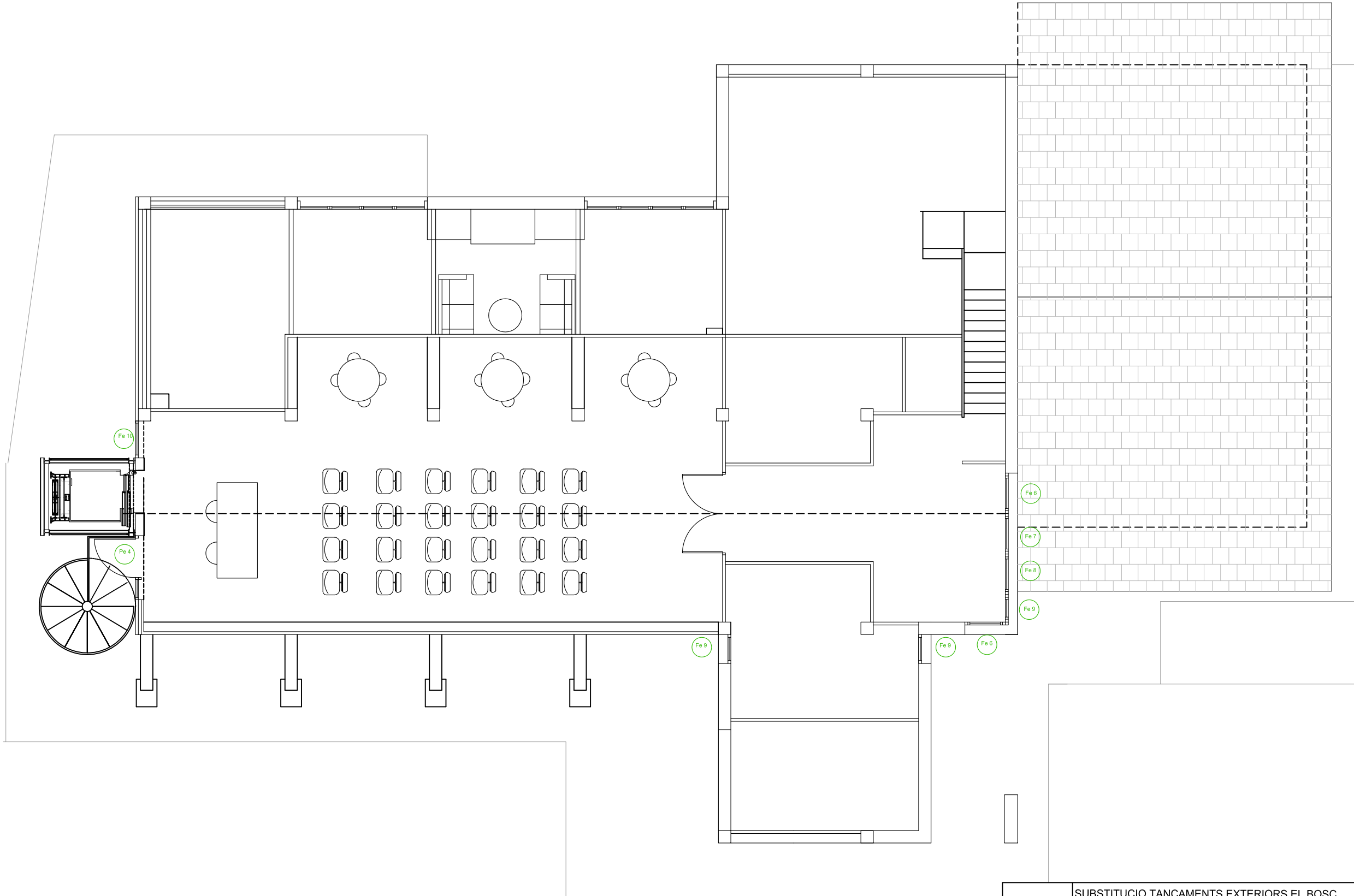
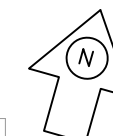


Emplaçament

E-01	SUBSTITUCIO TANCAMENTS EXTERIORS EL BOSC	LA MOLINA
	SITUACIÓ I EMPLAÇAMENT	
	ARQUITECTE TECNIC	
Desembre 2023	Isidre Ribera i Grau agnès fabra 24	iribera@apabcn.cat 17538 alp
	Ferrocarrils de la Generalitat de Catalunya	



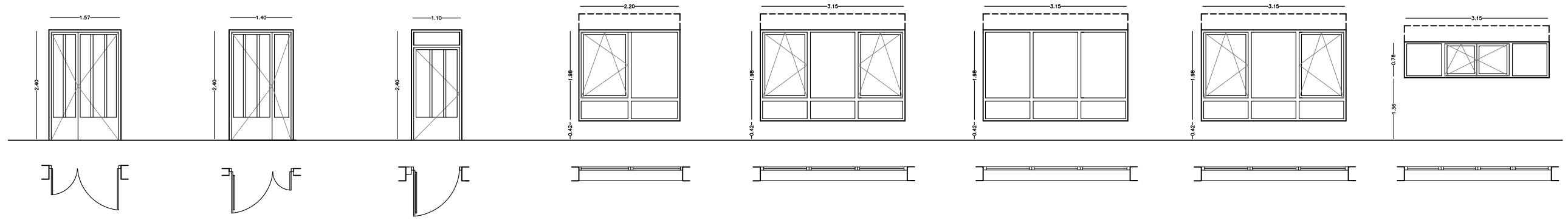
E-02	SUBSTITUCIO TANCAMENTS EXTERIORS EL BOSC		LA MOLINA
	TANCAMENTS . PLANTA 0		E:1/100
ARQUITECTE TECNIC			
Desembre 2023	Isidre Ribera i Grau agnès fabra 24	iribera@apabcn.cat 17538 alp	Ferrocarrils de la Generalitat de Catalunya



E-03	SUBSTITUCIO TANCAMENTS EXTERIORS EL BOSC		LA MOLINA
	TANCAMENTS . PLANTA 1		E:1/100
ARQUITECTE TECNIC			
Desembre 2023	Isidre Ribera i Grau agnès fabra 24	iribera@apabcn.cat 17538 alp	Ferrocarrils de la Generalitat de Catalunya

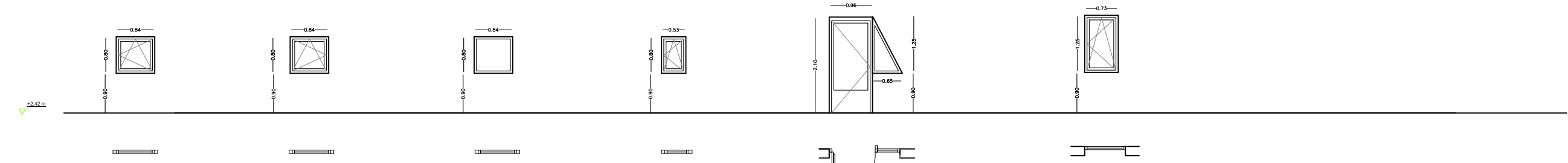
FUSTERIA EXTERIOR

PLANTA BADA



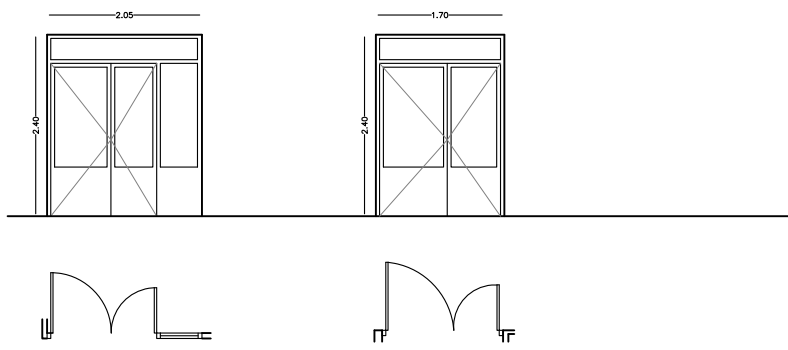
- Porta de dues fulles batent de fusta laminada de pi flambós. Batent de 100x200 cm. Perfil Batiment 90 x 70 mm, perfil LLB 70 x 70 mm. Vitró 44.1/1604.1, baix embús. Barris ambentats pany 1 diau. 1 Unitat
- Porta de dues fulles batent de fusta laminada de pi flambós. Batent de 100x200 cm. Perfil Batiment 90 x 70 mm, perfil LLB 70 x 70 mm. Vitró 44.1/1604.1, baix embús. Barris ambentats pany 1 diau. 1 Unitat
- Porta de una fulla batent 1 fl., de fusta laminada de pi flambós. Batent de 100x200 cm. Perfil Batiment 90 x 70 mm, perfil LLB 70 x 70 mm. Vitró 44.1/1604.1, baix embús. Barris ambentats pany 1 diau. 1 Unitat
- Finestra de una fulla oscil·lobatent, 3 flors, de fusta laminada de pi flambós. Batent de 100x143 cm. Perfil Batiment 90 x 70 mm, perfil LLB 70 x 70 mm. Vitró 44.1/1604.1, baix embús, control solar. Superfície ventilada: 1,48 m². Superfície il·luminada: 3,69 m². 3 Unitats
- Finestra de dues fulles oscil·lobatent, 4 flors, de fusta laminada de pi flambós. Batent de 97x143 cm. Perfil Batiment 90 x 70 mm, perfil LLB 70 x 70 mm. Vitró 44.1/1604.1, baix embús, control solar. Superfície ventilada: 2,77 m². Superfície il·luminada: 5,27 m². 2 Unitats
- Finestra de 6 flors, de fusta laminada de pi flambós. Perfil Batiment 90 x 70 mm. Vitró 44.1/1604.1, baix embús, control solar. Superfície ventilada: 5,27 m². 4 Unitats
- Finestra de dues fulles oscil·lobatent, 4 flors, de fusta laminada de pi flambós. Batent de 97x143 cm. Perfil Batiment 90 x 70 mm, perfil LLB 70 x 70 mm. Vitró 44.1/1604.1, baix embús. Superfície ventilada: 2,77 m². Superfície il·luminada: 5,27 m². 2 Unitats
- Finestra de dues fulles batent 1 oscil·lobatent, 4 flors, de fusta laminada de pi flambós. Batent de 70x70 cm. Perfil Batiment 90 x 70 mm, perfil LLB 70 x 70 mm. Vitró 44.1/1604.1, baix embús, control solar. Superfície ventilada: 0,90 m². Superfície il·luminada: 1,96 m². 4 Unitats

PLANTA PRIMERA



- Finestra d'una fulla oscil·lobatent, de fusta laminada de pi flambós. Perfil Batiment 90 x 70 mm, perfil LLB 70 x 70 mm. Vitró 41/164, baix embús. Superfície ventilada: 0,51 m². Superfície il·luminada: 0,51 m². 2 Unitats
- Finestra d'una fulla oscil·lobatent, de fusta laminada de pi flambós. Perfil Batiment 90 x 70 mm, perfil LLB 70 x 70 mm. Vitró 41/164, baix embús. Superfície ventilada: 0,51 m². Superfície il·luminada: 0,51 m². 1 Unitat
- Finestra d'un fl., de fusta laminada de pi flambós. Perfil Batiment 90 x 70 mm, perfil LLB 70 x 70 mm. Vitró 41/164, baix embús. Superfície ventilada: 0,51 m². Superfície il·luminada: 0,51 m². 1 Unitat
- Finestra d'una fulla oscil·lobatent, de fusta laminada de pi flambós. Batent de 47x64, baix embús. Superfície ventilada: 0,30 m². Superfície il·luminada: 0,30 m². 3 Unitats
- Porta de una fulla batent 1 fl., de fusta laminada de pi flambós. Batent de 100x200 cm. Perfil Batiment 90 x 70 mm, perfil LLB 70 x 70 mm. Vitró 44.1/1604.1, baix embús. Barris ambentats pany 1 diau. 1 Unitat
- Finestra d'una fulla oscil·lobatent, de fusta laminada de pi flambós. Batent de 100x200 cm. Perfil Batiment 90 x 70 mm, perfil LLB 70 x 70 mm. Vitró 41/164, baix embús. Superfície ventilada: 0,72 m². Superfície il·luminada: 0,72 m². 1 Unitat

FUSTERIA INTERIOR

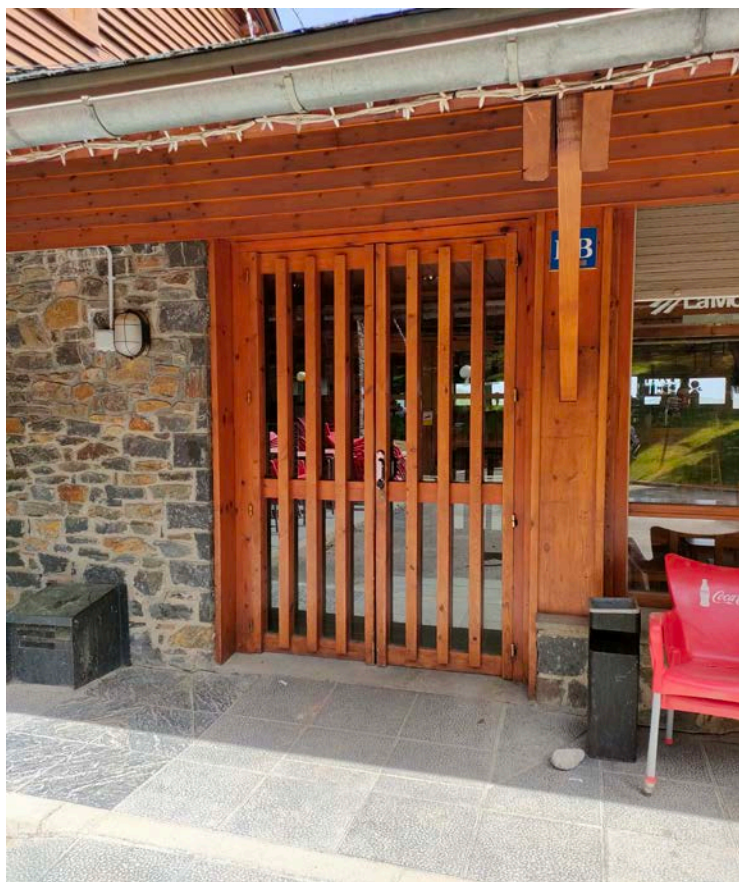


- Porta de dues fulles batent, 2 flors, de fusta laminada de pi flambós. Batent de 60x200 i 60x200 cm. Perfil Batiment 70 x 50 mm, batent de 15 cm. Vitró 44.1. Maneta, pany 1 diau. 1 Unitat
- Porta de dues fulles batent, 1 fl., de fusta laminada de pi flambós. Batent de 60x200 i 60x200 cm. Perfil Batiment 70 x 50 mm, batent de 7 cm. Vitró 44.1. Maneta, pany 1 diau. 1 Unitat

Nota: les mides es comprovaran a obra

E-04	SUBSTITUCIO TANCAMENTS EXTERIORS EL BOSC		LA MOLINA
	TANCAMENTS . DETALL		E:1/100
	ARQUITECTE TECNIC		
Desembre 2023	Isidre Ribera i Grau agnès fabra 24	iribera@apabcn.cat 17538 alp	Ferrocarrils de la Generalitat de Catalunya

1.2 FOTOGRAFÍES





MEMORIA PER TREBALLS DE SUBSTITUCIÓ DE TANCAMENTS PRACTICABLES EXTERIORS

1.3 PRESSUPOST

PRESSUPOST

Substitució tancaments exteriors el Bosc La Molina

CODI	RESUM	QUANTITAT	PREU	IMPORT
CAPITOL 01 PARTIDES D'OBRA DE REHABILITACIÓ-RESTAURACIÓ D'EDIFICACIÓ				
SUBCAPITOL 01.01 DEMOLICIONS, ENDERROCS, MOVIMENTS DE TERRES I GESTIÓ DE RESIDUS				
APARTAT 01.01.01 ENDERROCS, ARRENCADES, REPICATS I DESMUNTATGES				
SUBAPARTAT 01.01.01.01 DESMUNTATGES I ARRENCADES DE TANCAMENTS I DIVISÒRIES PRACTICABLE				
ELEMENT 01.01.01.01.01 ARRENCADA DE DIVISÒRIA PRACTICABLE BATENT				
01.01.01.01.01.01	u Arrencada full+bastim. finest.,m.man.,càrr.man. Arrencada de full i bastiment de finestra amb mitjans manuals i càrrega manual sobre camió o contenidor	24,00	8,24	197,76
01.01.01.01.01.02	u Arrencada full+bastim. balconera,m.man.,càrr.man. Arrencada de full i bastiment de balconera amb mitjans manuals i càrrega manual sobre camió o contenidor	4,00	8,24	32,96
01.01.01.01.01.03	u Arrencada full+bastim. porta int.,m.man.,càrr.man. Arrencada de full i bastiment de porta interior amb mitjans manuals i càrrega manual sobre camió o contenidor	2,00	5,50	11,00
TOTAL ELEMENT 01.01.01.01.01 ARRENCADA DE DIVISÒRIA				241,72
ELEMENT 01.01.01.01.02 ARRENCADA DE DIVISÒRIA PRACTICABLE ENROTLLABLE				
01.01.01.01.02.01	u Arrencada persiana,enrotll.,<=3m2,inclos.mecan.+access.,m.man.,c Arrencada de persiana enrotllable de fins a 3 m2, inclosos mecanismes i accessoris, amb mitjans manuals i càrrega manual sobre camió o contenidor	17,00	14,96	254,32
TOTAL ELEMENT 01.01.01.01.02 ARRENCADA DE DIVISÒRIA				254,32
TOTAL SUBAPARTAT 01.01.01.01 DESMUNTATGES I				496,04
TOTAL APARTAT 01.01.01 ENDERROCS, ARRENCADES,				496,04
APARTAT 01.01.02 GESTIÓ DE RESIDUS				
SUBAPARTAT 01.01.02.01 CLASSIFICACIÓ DE RESIDUS				
ELEMENT 01.01.02.01.01 CLASSIFICACIÓ A PEU D'OBRA DE RESIDUS DE LA CONSTRUCCIÓ				
01.01.02.01.01.01	m3 Classif.obra residus construcció/demolició Classificació a peu d'obra de residus de construcció o demolició en fraccions amb mitjans manuals	8,00	27,48	219,84
TOTAL ELEMENT 01.01.02.01.01 CLASSIFICACIÓ A PEU				219,84
TOTAL SUBAPARTAT 01.01.02.01 CLASSIFICACIÓ DE				219,84

PRESSUPOST

Substitució tancaments exteriors el Bosc La Molina

CODI	RESUM	QUANTITAT	PREU	IMPORT
SUBAPARTAT 01.01.02.02 CÀRREGA I TRANSPORT DE RESIDUS DE CONSTRUCCIÓ O DEMOLICIÓ A INST				
ELEMENT 01.01.02.02.01 CÀRREGA I TRANSPORT DE RESIDUS				
01.01.02.02.01.01	m3 Càrr.manuals residus inerts o no especials instal.gestió residus Càrrega amb mitjans manuals i transport de residus inerts o no especials a instal·lació autoritzada de gestió de residus, amb contenidor de 8 m3 de capacitat			
		16,00	38,52	616,32
	TOTAL ELEMENT 01.01.02.02.01 CÀRREGA I TRANSPORT DE			616,32
	TOTAL SUBAPARTAT 01.01.02.02 CÀRREGA I TRANSPORT DE			616,32
	TOTAL APARTAT 01.01.02 GESTIÓ DE RESIDUS.....			836,16
	TOTAL SUBCAPITOL 01.01 DEMOLICIONS, ENDERROCS,			1.332,20
SUBCAPITOL 01.02 TANCAMENTS I DIVISÒRIES PRACTICABLES				
APARTAT 01.02.01 TANCAMENTS PRACTICABLES DE FUSTA				
SUBAPARTAT 01.02.01.01 FINESTRES I PORTES DE FUSTA DE PI FLANDES PER A ENVERNISSAR,				
ELEMENT 01.02.01.01.01 FINESTRA DE FUSTA, COL·LOCADA				
01.02.01.01.01.01	u Finestra fusta laminada pi flandes 2.20X1.98 Fe1 .Finestra fusta laminada pi flandes 2.20X1.98, 1 fulla oscil-lobatent, 3 fixes, maneta tancament 3 punts amb ferramenta inox, perfil full 70 x70mm, bastiment 90x 70 mm, Transmissió 1.2 (W/m2K), Permeabilitat classe 4, vidre 44.1/16/44.1 baix emissiu, control solar. segons planol			
		3,00	1.803,74	5.411,22
01.02.01.01.01.02	u Finestra fusta laminada pi flandes 3.15X1.98 Fe2 .Finestra fusta laminada pi flandes 3.15X1.98, 2 fulles oscil-lobatent, 4 fixes, maneta tancament 3 punts amb ferramenta inox, perfil full 70 x70mm, bastiment 90x 70 mm, Transmissió 1.2 (W/m2K), Permeabilitat classe 4, vidre 44.1/16/44.1 baix emissiu, control solar. segons planol			
		2,00	2.575,03	5.150,06
01.02.01.01.01.03	u Finestra fusta laminada pi flandes 3.15X1.98 Fe3 .Finestra fusta laminada pi flandes 3.15X1.98, 6 fixes, perfil full 70 x70mm, bastiment 90x 70 mm, Transmissió 1.2 (W/m2K), Permeabilitat classe 4, vidre 44.1/16/44.1 baix emissiu, control solar. segons planol			
		4,00	1.660,24	6.640,96
01.02.01.01.01.04	u Finestra fusta laminada pi flandes 3.15X1.98 Fe4. Finestra fusta laminada pi flandes 3.15X1.98, 2 fulles oscil-lobatent, 4 fixes, maneta tancament 3 punts amb ferramenta inox, perfil full 70 x70mm, bastiment 90x 70 mm, Transmissió 1.2 (W/m2K), Permeabilitat classe 4, vidre 44.1/16/44.1 baix emissiu. segons planol			
		2,00	2.536,63	5.073,26
01.02.01.01.01.05	u Finestra fusta laminada pi flandes 3.15X0.78 Fe5 .Finestra fusta laminada pi flandes 3.15X0.78, 1 fulla batent 1 fulla oscil-lobatent, 2 fixes, maneta tancament 3 punts amb ferramenta inox, perfil full 70 x70mm, bastiment 90x 70 mm, Transmissió 1.2 (W/m2K), Permeabilitat classe 4, vidre 4/16/4 baix emissiu segons planol			
		4,00	1.198,43	4.793,72
01.02.01.01.01.06	u Finestra fusta laminada pi flandes 0.84X0.80 Fe6 .Finestra fusta laminada pi flandes 0.84X0.80, 1 fulla oscil-lobatent, maneta tancament 3 punts amb ferramenta inox, perfil full 70 x70mm, bastiment 90x 70 mm, Transmissió 1.2 (W/m2K), Permeabilitat classe 4, vidre 4/16/4 baix emissiu. segons planol			
		2,00	561,85	1.123,70
01.02.01.01.01.07	u Finestra fusta laminada pi flandes 0.84X0.80 Fe7 .Finestra fusta laminada pi flandes 0.84X0.80, 1 fulla oscil-lobatent, maneta tancament 3 punts amb ferramenta inox, perfil full 70 x70mm, bastiment 90x 70 mm, Transmissió 1.2 (W/m2K), Permeabilitat classe 4, vidre 4/16/4 baix emissiu. segons planol			
		1,00	561,85	561,85

PRESSUPOST

Substitucio tancaments exteriors el Bosc La Molina

CODI	RESUM	QUANTITAT	PREU	IMPORT
01.02.01.01.01.08 u	Finestra fusta laminada pi flandes 0.84X0.80 Fe8 .Finestra fusta laminada pi flandes 0.84X0.80, 1 fix, ,perfil bastiment 90x 70 mm, Transmissió 1.2 (W/m2K), Permeabilitat classe 4, vidre 4/16/4 baix emissiu. segons planol	1,00	313,76	313,76
01.02.01.01.01.09 u	Finestra fusta laminada pi flandes 0.53X0.80 Fe9 .Finestra fusta laminada pi flandes 0.53X0.80, 1 fulla oscil-lobatent, maneta tancament 3 punts amb ferramentada inox ,perfil full 70 x70mm, bastiment 90x 70 mm, Transmissió 1.2 (W/m2K), Permeabilitat classe 4, vidre 4/16/4 baix emissiu. segons planol	2,00	423,99	847,98
01.02.01.01.01.10 u	Finestra fusta laminada pi flandes 0.73X1.25 Fe10 .Finestra fusta laminada pi flandes 0.73X1.25, 1 fulla oscil-lobatent, maneta tancament 3 punts amb ferramentada inox ,perfil full 70 x70mm, bastiment 90x 70 mm, Transmissió 1.2 (W/m2K), Permeabilitat classe 4, vidre 4/16/4 baix emissiu. segons planol	1,00	600,47	600,47
TOTAL ELEMENT 01.02.01.01.01 FINESTRA DE FUSTA,				30.516,98
ELEMENT 01.02.01.01.02 PORTA DE FUSTA, CÒL·LOCADA				
01.02.01.01.02.01 u	Porta exterior de fusta laminada pi flandes 1.57x2.40 Pe1. Porta exterior de fusta laminada pi flandes 1.57x2.40, 2 fulles batents, molla,tirador, pany i clau, tancament 3 punts amb ferramentada inox ,perfil full 70 x70mm, bastiment 90x 70 mm, Transmissió 1.2 (W/m2K), Permeabilitat classe 4, vidre 44.1/16/44.1 baix emissiu. segons planol	1,00	1.911,47	1.911,47
01.02.01.01.02.02 u	Porta exterior de fusta laminada pi flandes 1.40x2.40 Pe2. Porta exterior de fusta laminada pi flandes 1.40x2.40, 2 fulles batents, molla,barra antipanic, pany i clau, tancament 3 punts amb ferramentada inox ,perfil full 70 x70mm, bastiment 90x 70 mm, Transmissió 1.2 (W/m2K), Permeabilitat classe 4, vidre 44.1/16/44.1 baix emissiu. segons planol	1,00	1.728,13	1.728,13
01.02.01.01.02.03 u	Porta exterior de fusta laminada pi flandes 1.10x2.40 Pe3. Porta exterior de fusta laminada pi flandes 1.10x2.40, 1 fulla batent, molla,barra antipanic, pany i clau, tancament 3 punts amb ferramentada inox ,perfil full 70 x70mm, bastiment 90x 70 mm, Transmissió 1.2 (W/m2K), Permeabilitat classe 4, vidre 44.1/16/44.1 baix emissiu. segons planol	1,00	1.396,19	1.396,19
01.02.01.01.02.04 u	Porta exterior de fusta laminada pi flandes 0.96x2.10 Pe4. Porta exterior de fusta laminada pi flandes 0.96x2.10 / 0.65x1.25, 1 fulla batent i 1 fix, molla,barra antipanic, pany i clau, tancament 3 punts amb ferramentada inox ,perfil full 70 x70mm, bastiment 90x 70 mm, Transmissió 1.2 (W/m2K), Permeabilitat classe 4, vidre 4/16/4 baix emissiu. segons planol	1,00	1.050,75	1.050,75
TOTAL ELEMENT 01.02.01.01.02 PORTA DE FUSTA,				6.086,54
TOTAL SUBPARTAT 01.02.01.01 FINESTRES I PORTES DE				36.603,52
TOTAL APARTAT 01.02.01 TANCAMENTS PRACTICABLES DE				36.603,52

PRESSUPOST

Substitucio tancaments exteriors el Bosc La Molina

CODI	RESUM	QUANTITAT	PREU	IMPORT
APARTAT 01.02.02 PERSIANES				
SUBAPARTAT 01.02.02.01 PERSIANES ENROTLLABLES D'ALUMINI				
ELEMENT 01.02.02.01.01 PERSIANA ENROTLLABLE D'ALUMINI, COL-LOCADA				
01.02.02.01.01.01	m2 Persiana enrotllable alumini Persiana enrotllable d'alumini, de lamel·les de 14 a 14,5 mm de gruix, 55 a 60 mm d'alçària i de 6 a 6,5 kg per m2, corro, per motor			
		72,80	126,24	9.190,27
	TOTAL ELEMENT 01.02.02.01.01 PERSIANA ENROTLLABLE			9.190,27
	TOTAL SUBAPARTAT 01.02.02.01 PERSIANES			9.190,27
	TOTAL APARTAT 01.02.02 PERSIANES			9.190,27
APARTAT 01.02.03 AUTOMATISMES PER A TANCAMENTS PRACTICABLES				
SUBAPARTAT 01.02.03.01 ELEMENTS AUXILIARS PER A AUTOMATISMES DE TANCAMENTS PRACTICABLES				
ELEMENT 01.02.03.01.01 MOTOR ELÈCTRIC DE MANIOBRES, COL-LOCAT				
01.02.03.01.01.01	u Motor electric persiana 160W motor elèctric de maniobres per a persina enrotllable de 160W 240 V, per accionament amb pulsador i muntat a caixa de persiana			
		16,00	177,81	2.844,96
	TOTAL ELEMENT 01.02.03.01.01 MOTOR ELÈCTRIC DE			2.844,96
	TOTAL SUBAPARTAT 01.02.03.01 ELEMENTS AUXILIARS PER			2.844,96
	TOTAL APARTAT 01.02.03 AUTOMATISMES PER A			2.844,96
APARTAT 01.02.04 DIVISÒRIES INTERIORS PRACTICABLES				
SUBAPARTAT 01.02.04.01 PORTA INTERIOR DE FUSTA ENVERNISSADA				
ELEMENT 01.02.04.01.01 PORTA INTERIOR DE FUSTA, ENVERNISSADA				
01.02.04.01.01.01	u Porta interior de fusta laminada de pi flandes de 2.05x2.40 Pi1. Porta interior de fusta laminada de pi flandes de 2.05x2.40, amb 2 fulles practicables i 1 fix, molla, manetes, pany i clau, folrat de bastiment, per paret de 15 cm, amb batents i tapajunts de fusta de pi. segons planol			
		1,00	1.470,78	1.470,78
01.02.04.01.01.02	u Porta interior de fusta laminada de pi flandes de 1.70x2.40 Pi2. Porta interior de fusta laminada de pi flandes de 1.70x2.40, amb 2 fulles practicables, molla, manetes, pany i clau, folrat de bastiment, per envà de 7 cm, amb batents i tapajunts de fusta de pi. segons planol			
		1,00	1.234,76	1.234,76
	TOTAL ELEMENT 01.02.04.01.01 PORTA INTERIOR DE FUSTA,			2.705,54
	TOTAL SUBAPARTAT 01.02.04.01 PORTA INTERIOR DE FUSTA			2.705,54
	TOTAL APARTAT 01.02.04 DIVISÒRIES INTERIORS			2.705,54

PRESSUPOST

Substitucio tancaments exteriors el Bosc La Molina

CODI	RESUM	QUANTITAT	PREU	IMPORT
APARTAT 01.02.05 CORTINES CONTÍNUES DE TEIXIT				
SUBAPARTAT 01.02.05.01 CORTINES CONTÍNUES DE TEIXIT, COL·LOCADES				
01.02.05.01.01	m2 Cortina FV,recobriment PVC,1.5-2m,h<=2m Estors enrotllables interiors per a les finestres (Fe1,Fe2,Fe3),un per cada full de 110 d'amplada per 210 de llargada, amb accionament manual ,teixit de poliester recobert de PVC, d'obertura a la llum d'un 10% , sense caixa o, amb guies laterals de cable i remat inferior amb perfil d'alumini	24,00	85,54	2.052,96
TOTAL SUBAPARTAT 01.02.05.01 CORTINES CONTÍNUES DE				2.052,96
TOTAL APARTAT 01.02.05 CORTINES CONTÍNUES DE TEIXIT...				2.052,96
TOTAL SUBCAPITOL 01.02 TANCAMENTS I DIVISÒRIES				53.397,25
SUBCAPITOL 01.03 REVESTIMENTS				
APARTAT 01.03.01 ENVERNISSATS				
SUBAPARTAT 01.03.01.01 ENVERNISSATS D'ELEMENTS DE TANCAMENT				
ELEMENT 01.03.01.01.01 ENVERNISSAT D'ELEMENT DE TANCAMENT				
01.03.01.01.01.01	m2 Envernissat finestra/porta fusta,vernís sint.,1insecticida+2 Envernissat de finestres i balconeres de fusta, al vernís sintètic, amb una capa de protector químic insecticida-fungicida i dues d'acabat	190,62	22,40	4.269,89
TOTAL ELEMENT 01.03.01.01.01 ENVERNISSAT D'ELEMENT				4.269,89
TOTAL SUBAPARTAT 01.03.01.01 ENVERNISSATS				4.269,89
TOTAL APARTAT 01.03.01 ENVERNISSATS.....				4.269,89
TOTAL SUBCAPITOL 01.03 REVESTIMENTS.....				4.269,89
SUBCAPITOL 01.04 INSTAL·LACIONS ELÈCTRIQUES				
APARTAT 01.04.01 CAIXES I ARMARIS				
SUBAPARTAT 01.04.01.01 QUADRE ELÈCTRIC DE MANIOBRES, COL·LOCAT				
01.04.01.01.01	u Quadre maniobres p/automat.tanc.,plàstic,connect.,munt.superf. Quadre elèctric de maniobres per a automatismes de tancaments, de plàstic, connectat i muntat superficialment	2,00	177,81	355,62
TOTAL SUBAPARTAT 01.04.01.01 QUADRE ELÈCTRIC DE				355,62
SUBAPARTAT 01.04.01.02 CAIXES DE DERIVACIÓ RECTANGULARS				
ELEMENT 01.04.01.02.01 CAIXA DE DERIVACIÓ RECTANGULAR, COL·LOCADA				
01.04.01.02.01.01	u Caixa deriv.plàstic,100x160mm,prot.IP-40,encastada Caixa de derivació rectangular de plàstic, de 100x160 mm, amb grau de protecció IP-40, encastada	20,00	20,28	405,60
TOTAL ELEMENT 01.04.01.02.01 CAIXA DE DERIVACIÓ				405,60
TOTAL SUBAPARTAT 01.04.01.02 CAIXES DE DERIVACIÓ				405,60
TOTAL APARTAT 01.04.01 CAIXES I ARMARIS.....				761,22

PRESSUPOST

Substitució tancaments exteriors el Bosc La Molina

CODI	RESUM	QUANTITAT	PREU	IMPORT
APARTAT 01.04.02 TUBS, CANALS, SAFATES I COLUMNES PER A MECANISMES				
SUBAPARTAT 01.04.02.01 TUBS RÍGIDS NO METÀL·LICS				
ELEMENT 01.04.02.01.01 TUB RÍGID DE PLÀSTIC PER A PROTECCIÓ DE CONDUCTORS ELÈCTRICS, CO				
01.04.02.01.01.01	m Tub rígid PVC, DN=20mm, impacte=2J, resist.compress.=1250N, unió ros Tub rígid de PVC, de 20 mm de diàmetre nominal, aïllant i no propagador de la flama, amb una resistència a l'impacte de 2 J, resistència a compressió de 1250 N i una rigidesa dielèctrica de 2000 V, amb unió roscada i muntat superficialment	35,00	5,60	196,00
01.04.02.01.01.02	m Tub rígid PVC, DN=32mm, impacte=2J, resist.compress.=1250N, unió ros Tub rígid de PVC, de 32 mm de diàmetre nominal, aïllant i no propagador de la flama, amb una resistència a l'impacte de 2 J, resistència a compressió de 1250 N i una rigidesa dielèctrica de 2000 V, amb unió roscada i muntat superficialment amb grapes	60,00	7,30	438,00
TOTAL ELEMENT 01.04.02.01.01 TUB RÍGID DE PLÀSTIC PER				634,00
TOTAL SUBAPARTAT 01.04.02.01 TUBS RÍGIDS NO				634,00
TOTAL APARTAT 01.04.02 TUBS, CANALS, SAFATES I				634,00
APARTAT 01.04.03 CONDUCTORS ELÈCTRICS PER A TENSIÓ BAIXA				
SUBAPARTAT 01.04.03.01 CONDUCTORS DE COURE DE 0,6/1 KV				
ELEMENT 01.04.03.01.01 CONDUCTOR DE DESIGNACIÓ UNE RZ 0,6/1 KV, COL·LOCAT				
01.04.03.01.01.01	m Cable multipolar Cu UNE RZ1-K (AS) 0,6/1 kV, control, 6G1,5mm2, col Cable multipolar amb conductors de coure de designació UNE RZ1-K (AS) 0,6/1 kV, amb baixa emissió de fums, per a funcions de control i comandament, de 3x 1,5 mm2 de secció, amb conductor de protecció groc-verd, col·locat en tub, canal o safata	190,00	5,50	1.045,00
01.04.03.01.01.02	m Cable multipolar Cu UNE RZ1-K (AS) 0,6/1 kV, control, 8G1,5mm2, col Cable multipolar amb conductors de coure de designació UNE RZ1-K (AS) 0,6/1 kV, amb baixa emissió de fums, per a funcions de control i comandament, de 8G1,5 mm2 de secció, amb conductor de protecció groc-verd, col·locat en tub, canal o safata	30,00	7,00	210,00
TOTAL ELEMENT 01.04.03.01.01 CONDUCTOR DE				1.255,00
TOTAL SUBAPARTAT 01.04.03.01 CONDUCTORS DE COURE				1.255,00
TOTAL APARTAT 01.04.03 CONDUCTORS ELÈCTRICS PER A				1.255,00

PRESSUPOST

Substitució tancaments exteriors el Bosc La Molina

CODI	RESUM	QUANTITAT	PREU	IMPORT
APARTAT 01.04.04 APARELLS DE PROTECCIÓ				
SUBAPARTAT 01.04.04.01 INTERRUPTORS MAGNETOTÈRMICS				
ELEMENT 01.04.04.01.01 INTERRUPTOR AUTOMÀTIC TIPUS ICP-M, COL·LOCAT				
01.04.04.01.01.01	u Interruptor auto.magnet.I=20A,ICP-M,bipol.(2P),talI=6000A,2mòd.D Interruptor automàtic magnetotèrmic de 20 A d'intensitat nominal, tipus ICP-M, bipolar (2P), de 6000 A de poder de tall segons UNE 20317, de 2 mòduls DIN de 18 mm d'amplària, muntat en perfil DIN	2,00	57,86	115,72
TOTAL ELEMENT 01.04.04.01.01 INTERRUPTOR AUTOMÀTIC				115,72
TOTAL SUBAPARTAT 01.04.04.01 INTERRUPTORS				115,72
TOTAL APARTAT 01.04.04 APARELLS DE PROTECCIÓ.....				115,72
APARTAT 01.04.05 MECANISMES				
SUBAPARTAT 01.04.05.01 POLSADORS				
ELEMENT 01.04.05.01.01 POLSADORS, COL·LOCATS				
01.04.05.01.01.01	u Pols.persiana m+e tipus univ.,10A/250V,2NA,a/tecla,preu alt,enca Polsador per a persiana amb enclavament mecànic i elèctric de tipus universal, 10 A 250 V, amb 2 contactes NA, amb tecla, preu alt, muntat a caixa de mecanismes	16,00	17,73	283,68
TOTAL ELEMENT 01.04.05.01.01 POLSADORS, COL·LOCATS....				283,68
TOTAL SUBAPARTAT 01.04.05.01 POLSADORS.....				283,68
TOTAL APARTAT 01.04.05 MECANISMES.....				283,68
TOTAL SUBCAPITOL 01.04 INSTAL·LACIONS ELÈCTRIQUES...				3.049,62
TOTAL CAPITOL 01 PARTIDES D'OBRA DE REHABILITACIÓ-RESTAURACIÓ D'EDIFICACIÓ.....				62.048,96

PRESSUPOST

Substitucio tancaments exteriors el Bosc La Molina

CODI	RESUM	QUANTITAT	PREU	IMPORT
CAPITOL 02 PARTIDES D'OBRA DE SEGURETAT I SALUT				
SUBCAPITOL 02.01 PROTECCIONS INDIVIDUALS I COL·LECTIVES EN EL TREBALL				
APARTAT 02.01.02 PROTECCIONS INDIVIDUALS				
SUBAPARTAT 02.01.02.01 PROTECCIONS INDIVIDUALS				
ELEMENT 02.01.02.01.01 ELEMENTS DE PROTECCIÓ				
02.01.02.01.01.01	u Conjunts de protecció individual per al un normal conjunt d'elements de protecció de esguretat i salut individuals per ús normal, homologats segons UNE			
		5,00	90,00	450,00
	TOTAL ELEMENT 02.01.02.01.01 ELEMENTS DE PROTECCIÓ.....			450,00
	TOTAL SUBAPARTAT 02.01.02.01 PROTECCIONS			450,00
	TOTAL APARTAT 02.01.02 PROTECCIONS INDIVIDUALS.....			450,00
APARTAT 02.01.03 PROTECCIONS COL·LECTIVES				
SUBAPARTAT 02.01.03.01 PROTECCIONS CONTRA CAIGUDES DE PERSONES I OBJECTES				
ELEMENT 02.01.03.01.01 PROTECCIÓ COL·LECTIVA				
02.01.03.01.01.01	u conjunt de proteccions collectives Conjunt de proteccions collectives segons normes UNE i segons especificacions de l'estudi de se- guretat			
		1,00	100,00	100,00
	TOTAL ELEMENT 02.01.03.01.01 PROTECCIÓ COL·LECTIVA.....			100,00
	TOTAL SUBAPARTAT 02.01.03.01 PROTECCIONS CONTRA			100,00
	TOTAL APARTAT 02.01.03 PROTECCIONS COL·LECTIVES.....			100,00
	TOTAL SUBCAPITOL 02.01 PROTECCIONS INDIVIDUALS I			550,00
	TOTAL CAPITOL 02 PARTIDES D'OBRA DE SEGURETAT I SALUT.....			550,00
	TOTAL.....			62.598,96

RESUM DE PRESSUPOST

Substitució tancaments exteriors el Bosc La Molina

CAPITOL	RESUM		EUROS
1	PARTIDES D'OBRA DE REHABILITACIÓ-RESTAURACIÓ D'EDIFICACIÓ.....		62.048,96
-01.01	-DEMOLICIONS, ENDERROCS, MOVIMENTS DE TERRES I GESTIÓ DE RESIDUS.....	1.332,20	
-01.02	-TANCAMENTS I DIVISÒRIES PRACTICABLES.....	53.397,25	
-01.03	-REVESTIMENTS.....	4.269,89	
-01.04	-INSTAL·LACIONS ELÈCTRIQUES.....	3.049,62	
2	PARTIDES D'OBRA DE SEGURETAT I SALUT.....		550,00
-02.01	-PROTECCIONS INDIVIDUALS I COL·LECTIVES EN EL TREBALL.....	550,00	
	TOTAL EXECUCIÓ MATERIAL		62.598,96
	19,00% Despeses i benefici industrial.....	11.893,80	
	21,00% I.V.A.....		15.643,48
	TOTAL PRESSUPOST CONTRACTA		90.136,24
	TOTAL PRESSUPOST GENERAL		90.136,24

Puja el pressupost general l'esmentada quantitat de NORANTA MIL CENT TRENTA-SIS EUROS amb VINT-I-QUATRE CÈNTIMS

, a Abril 2024.

El promotor

La direcció facultativa