

PLEC DE PRESCRIPCIÓNS TÈCNQUES DEL CONTRACTE DE SUBMINISTRAMENT I INSTAL·LACIÓ PER A LA RENOVACIÓ DE LA SENYALITZACIÓ DE LES PARADES DE LA DEIXALLERIA MÒBIL.

1. Objecte del contracte

És objecte d'aquest contracte és el subministrament i la instal·lació de 69 pals amb la senyalització específica per a cada una de les parades en substitució dels existents.

Es tracta de la renovació de la senyalització de 69 parades de la deixalleria mòbil per tal de millorar la senyalització, incrementar la seguretat i renovar la imatge i la informació de dites parades.

2. Descripció equips a subministrar i instal·lar

L'equipament a subministrar i instal·lar així com les característiques tècniques mínimes que caldrà que acompleixi seran les següents:

2.1 Lot 1: Desinstal·lació de pals indicadors antics, subministrament i instal·lació de nous pals amb placa superior i col·locació de vinils identificatius.

2.1.1 Desmuntatge senyalització existent. Transport a la deixalleria municipal de Can Barba dels 69 pals indicadors antics i condicionament del paviment de la zona desinstal·lada.

- Condicionament de la zona on hi havia l'antic pal amb morter m-75.

2.1.2 Subministrament i instal·lació de 69 senyalitzacions noves, cada senyal consistirà en:

- Pal indicador construït de tubular Ø 120x3 mm amb placa base de 180x180x20 mm galvanitzats en calent conforme a les normes UNE-EN ISO 1461:2010 Recubrimientos de galvanización en caliente sobre piezas de hierro y acero. Especificaciones y métodos de ensayo i UNE-EN 10240:1998 Recubrimientos de protección internos y/o externos para tubos de acero. Especificaciones para recubrimiento galvanizados en caliente aplicados en plantas automáticas.

Recobrimient anteriorins termoplàstic amb copolimer d'alt rendiment de la Placa base 180x180x20 mm i del tub Ø120x3 fins a 600 mm d'alçada, amb una capa final d'entre 300 µm y 750 µm.

- Part superior formada per tubular 80x40x3 mm amb placa superior 750x750x4 mm i unió amb placa de 10 mm. Zincat electrolític de: la placa 750x750x4 mm, del suport tubular de 80x40x3 mm i de la placa unió de 10 mm i acabats amb pintura en pols (electroestàtica) RAL Blanc de totes les peces.
Unió placa superior i pal, amb pletina de 10 mm de gruix i cargols inoxidables A2 M-12 DIN 7991. Un dels cargols ha de ser inviolable amb clau especial per poder-los posar i extreure
- Instal·lació del nou pal al costat de l'existent, a ras de paviment, amb varetes roscades inoxidables M-12 i femelles ATB.

Tot el material ha de ser d'acer S235JR, apte per a galvanització conforme a les normes UNE-EN ISO 1461:2010 o UNE-EN 10240:1998.

2.1.3 Col·locació dels vinils informatius de cada parada a les dues cares de la placa superior de cada pal i els vinils identificatius amb el número de parada a les dues bandes de cada tubular.

- Instal·lació dels vinils subministrats a ambdues cares de cadascuna de les plaques superiors 750x750x4 mm i en les dues cares de cada tubular 80 x40 mm. La instal·lació es farà a taller, previ a la instal·lació dels pals en els seus emplaçaments.

2.2 Lot 2: Preparació i subministrament de vinils.

2.2.1 138 unitats en total per senyalitzar cada parada, personalitzant cada vinil amb el nom de la parada, freqüència de pas i horari.

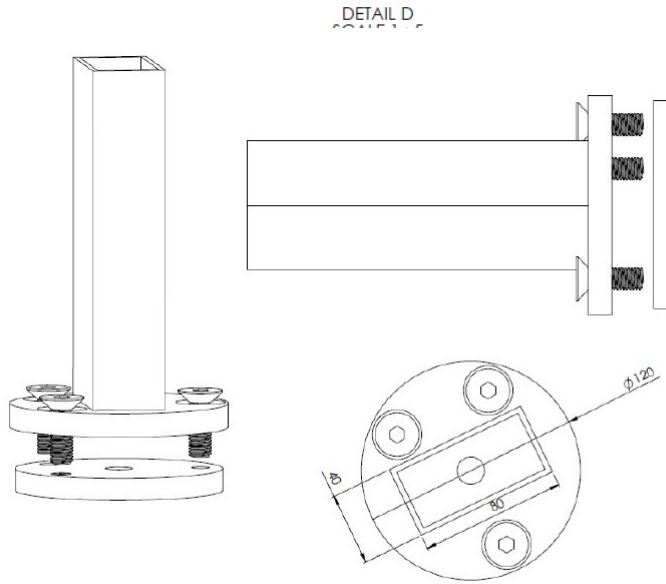
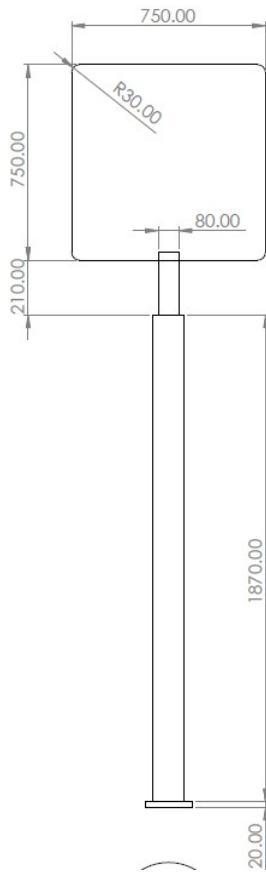
- Subministrament de 2 vinils per la senyalització de cada parada de la deixalleria mòbil. Impressió a tot color sobre material polimèric blanc brillant de 140 g/m², d'espessor 70 µm, força adhesiva 18N/25mm i resistent a RV, aigua i agents químics. Laminat antigrafiti de 740x740 mm de film de polièster súper brillant d'almenys 36 µm, recobert per una cara per un adhesiu acrílic transparent resistent a RV, aigua i agents químics. Troquel cantons rodons.

2.2.2 138 unitats en total per identificar el número de cada parada, personalitzant cada vinil amb el número corresponent.

- Subministrament de 2 vinils per identificar cada parada de la deixalleria mòbil. Impressió a tot color sobre material polimèric blanc brillant de 140 g/m², d'espessor 70 µm, força adhesiva 18N/25mm i resistent a RV, aigua i agents químics. Laminat antigrafiti de Ø75 mm de film de polièster súper brillant d'almenys 36 µm, recobert per una cara per un adhesiu acrílic transparent resistent a RV, aigua i agents químics.

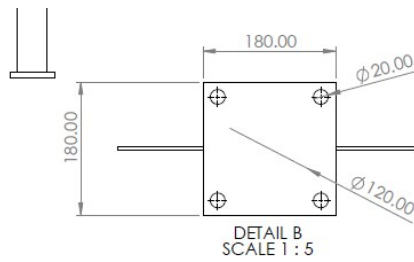
2.3 Característiques tècniques

2.3.1 Detalls constructius pal indicador i part superior senyal

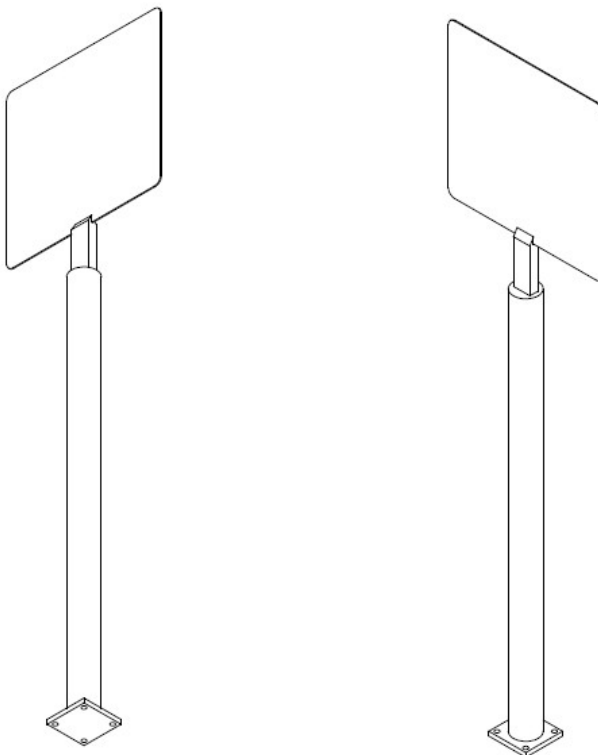


Cargols avellanats M-12 DIN7991 Inox

Un dels cargols ha de ser inviolable amb clau especial per poder-los posar i extreure

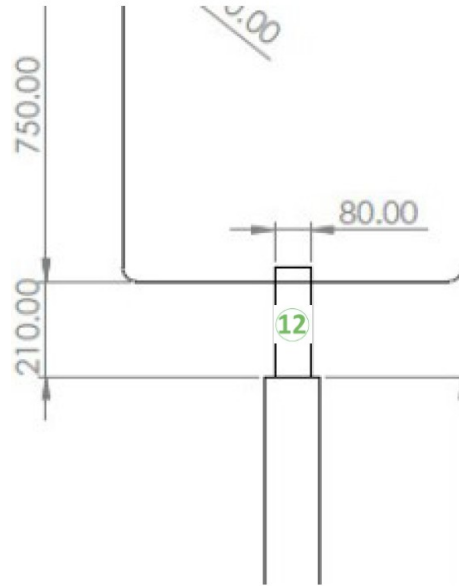


Detall Pletina 10 mm



2.3.2 Vinil senyalitzador

S'instal·larà el vinil informatiu ambdues cares de la placa superior de 750x750x4 mm. Així mateix s'instal·larà un vinil, a banda i banda del tubular 80x40x3 mm, amb el número de la parada.



Deixalleria Mòbil nova imatge

genèric
DESIGN



2.3.3 Certificacions

- Certificat de totes les peces que formen part de la senyal són d'acer S235JR, apte per a galvanització conforme a les normes UNE-EN ISO 1461:2010 o UNE-EN 10240:1998.
- Certificat de galvanització en calent, conforme a les normes UNE-EN ISO 1461:2010 Recubrimientos de galvanización en caliente sobre piezas de hierro y acero. Especificaciones y métodos de ensayo i UNE-EN 10240:1998 Recubrimientos de protección internos y/o externos para tubos de acero. Especificaciones para recubrimiento galvanizados en caliente aplicados en plantas automáticas, del pal indicador construït de tubular Ø 120x3 mm amb placa base de 180X180x20 mm. Espesors mínims segons Norma UNE-EN ISO 1461:2010 i duració característica fins el primer manteniment, mínim 20 anys, segons UNE-EN ISO 14713-1:2017.
- Certificat recobriment anteriorins termoplàstic amb copolímer d'alt rendiment de la Placa base 180x180x20 mm i del tub Ø120x3 fins a 600 mm d'alçada, amb una capa final d'entre 300 µm y 750 µm.
- Certificat Zincat electrolític de: la placa 750x750x4 mm, del suport tubular de 80x40x3 mm i de la placa unió de 10 mm. Certificat procés de l'acabat amb pintura en pols (electrostàtica) indicant etapes: desgreix peces, fosfatat, aplicació pulverització amb pistola, forn de cura a temperatura i gruixos assolits. RAL Blanc de totes les peces.
- Certificat cargols inoxidables A2 M-12 DIN 7991. Certificat varetes roscades inoxidables M-12 i femelles ATB.
- Certificat de tècnic competent de la rigidesa del conjunt de la senyalització d'acord amb la norma UNE 135311 Senyalització vertical. Elements de sustentació i ancoratge. Hipòtesi de càlcul.

2.3.4 Transport, muntatge i instal·lació de les senyals de la deixalleria mòbil.

L'empresa adjudicatària del lot 1 es farà càrrec del subministrament, transport, muntatge i instal·lació de les 69 senyals i fixacions als emplaçaments determinats al punt 3.2.

L'empresa adjudicatària del lot 1 es farà càrrec del desmuntatge i transport a la deixalleria municipal de Can Barba dels 69 pals indicadors antics.

Així mateix l'empresa adjudicatària del lot 1 es farà càrrec de la instal·lació dels vinils informatius determinats per a cada emplaçament, segons models descrits al punt 2.2 i l'apartat 2.3.2. La instal·lació dels mateixos es farà prèviament a la instal·lació de les senyals en els punts assignats.

3. Execució del contracte

3.1 Termini d'execució

El subministrament i instal·lació de la senyalització de 69 parades de la deixalleria mòbil s'haurà de realitzar en el termini màxim de 4 mesos, comptats des de l'endemà de la formalització del contracte.

3.2 Emplaçament i unitats a instal·lar

Les ubicacions de cadascuna de les 69 parades de la deixalleria mòbil són les següents:

NÚM. PARADA	NOM PARADA	BARRI	COORDENADES UTM
1	TOPETE / VIVERET	CENTRE	418092.1; 4601225.5
2	PL. DR. ROBERT	CENTRE	417991.6; 4601756.5
3	PL. ESTACIÓ DEL NORD	CENTRE	417864.9; 4602481.3
4	PG. DE LES LLETRES	CENTRE	417497.4; 4602379.5
5	MERCAT INDEPENDÈNCIA	CENTRE	417361.9; 4601757.8
6	PL. RICARD CAMÍ	CENTRE	417149.4; 4602135.8
7	RBLA. ÈGARA / DR. CABANES	CENTRE	417266.9; 4601346.8
8	ARQUITECTE PUIG I CADAFALCH	ANTIC POBLE DE ST. PERE	418253.1; 4602293.0
9	PRAT DE LA RIBA / DR. PEARSON	VALLPARADÍS	418445.9; 4602158.0
10	COLOM / PL. FARINERA	CEMENTIRI VELL	418551.9; 4601498.0
11	MIQUEL VIVES / JOAQUÍM COSTA	ESCOLA INDUSTRIAL	418684.7; 4601835.4
12	AV. BARCELONA / ESTANISLAU FIGUERAS	ESCOLA INDUSTRIAL	418921.1; 4601555.8
13	ST. TOMÀS / MOSSÈN A. RODAMILANS	CA N'ANGLADA	418970.9; 4601932.0
14	PL. CA N'ANGLADA	CA N'ANGLADA	419119.6; 4601783.3
15	JACINT ELIAS / ST. DAMIÀ	CA N'ANGLADA	419083.9; 4602177.8
16	PONTEVEDRA	MONTSERRAT	419623.9; 4601301.0
17	AV. MADRID / RIOJA	MONTSERRAT	419795.8; 4601271.7
18	SARAGOSSA / CAMÍ DELS MOMJOS	TORRE-SANA	420040.1; 4601587.8
19	XÚQUER	XÚQUER	419473.6; 4600843.3
20	TÚRIA	CAN PALET II	419100.6; 4600756.3
21	GUADALHORCE	GUADALHORCE	418934.6; 4600683.2
22	PL. CAN PALET	CAN PALET	418673.6; 4600914.8
23	GERMÀ JOAQUIM / BAGES	CAN PALET	418426.6; 4600536.3
24	PL. ENRIC TORRELLA	LES FONTS	419673.6; 4597785.5
25	AMÈRICA / CASAL DE BARRI	CAN PARELLADA	420058.4; 4598848.8
26	AMÈRICA / FRANÇA	CAN PARELLADA	420086.4; 4599059.0
28	VALLPARADÍS / NAVAS DE TOLOSA	SEGLE XX	418138.4; 4600782.0
31	IGUALADA	CAN JOFRESA	418010.9; 4600221.0
32	MONTBLANC	CAN JOFRESA	418181.6; 4600086.0
33	AV. JOAQUIM DE SAGRERA / EDISON	LA COGULLADA	416910.4; 4600745.0
34	PL. BALTASAR RAGON	CA N'AURELL	416918.4; 4601008.3
35	PABLO IGLESIAS / SICÍLIA	ROC BLANC	415797.6; 4601267.3
36	PL. ASSEMBLEA DE CATALUNYA	LA MAURINA	416604.9; 4601164.8
37	STA. MA. MAZZAREL·LO / MA. AUXILIADORA	LA MAURINA	416357.9; 4601756.8
38	PL. MAURINA	LA MAURINA	416175.4; 4601603.5
39	AV. ÀNGEL SALLENTE / VOLTA	CA N'AURELL	416497.1; 4601526.3
40	INFANT MARTÍ / RAMÓN LLULL	CA N'AURELL	416787.6; 4601168.5

41	FARADAY / BLASCO DE GARAY	CA N'AURELL	416898.9; 4601351.0
42	PL. ST. OLEGUER	CA N'AURELL	416916.9; 4601637.0
43	PL. PROGRÉS	CA N'AURELL	417064.9; 4601445.0
44	ST. MARC / PARE LLAURADOR	CA N'AURELL	416630.4; 4601850.3
45	PL. DEL TINT	CA N'AURELL	417005.9; 4602007.0
46	AV. CAN BOADA	CAN BOADA DEL PÍ	416494.1; 4602704.0
47	PL. JOSEP PLA	CAN BOADA	416493.6; 4602333.3
48	PL. LLUÍS COMPANYS	CAN BOADA	416827.6; 4602583.3
49	PL. DE LA CULTURA	POBLE NOU	417121.8; 4603325.5
50	NÍJAR / VÉLEZ RUBIO	POBLE NOU	417006.1; 4603505.8
51	VOLUNTARIS / DIBUIXANT AVELLANEDA	POBLE NOU	417973.6; 4603345.8
52	SABADELL / VACARISSES	PLA DEL BON AIRE	417897.9; 4603918.8
53	FERRAN CASABLANCAS	CAN ROCA	417459.9; 4603860.0
54	CRTA. MATADEPERA / LLEVANT	CAN TUSELL	418179.4; 4603814.5
55	PL. CIRICI I PELLICER	TORRENT D'EN PERE PARRES	417199.4; 4602782.0
56	CRTA. DE RELINARS / MONTURIOL	TORRENT D'EN PERE PARRES	417270.1; 4602948.8
57	AV. JAUME I / ROCA I ROCA	ST. PERE NORD	418250.1; 4602911.0
58	RBLA. FRANCESC MACIÀ / ROIG VENTURA	ST. PERE NORD	418654.9; 4603441.0
59	PL. DEL PRIMER DE MAIG	ST. PERE NORD	418488.9; 4603322.8
60	AMPLE/ PROVENÇA	ST. PERE NORD	418756.5; 4602928.3
61	TIBIDABO / JOAN XXIII	LES ARENES	419497.9; 4602625.5
62	MILLARS / MURA	LES ARENES	419946.6; 4602725.0
63	SOLSONA / OLOT	LES ARENES	419724.9; 4603022.0
64	CAVALL BERNAT / MOLA	ST. LLORENÇ	419243.9; 4603496.8
65	PL. IMMACULADA	ÈGARA	418944.6; 4602776.5
66	PERIODISTA GRANÉ / 25 DE SETEMBRE	ST. PERE NORD	419016.9; 4603100.3
67	PL. DE LA PAU	CAN PALET DE VISTA ALEGRE	415698.7; 4599659.3
68	AV. ABAT MARCET / BARTOMEU AMAT	ST. PERE	417665.6; 4603041.0
69	AV. JAUME I / CAMÍ DE CASTELLAR	ST. PERE	418359.6; 4602757.8
70	INDEPENDÈNCIA / MOSSÈN PURSALS	ST. PERE	417865.9; 4602623.0
71	PL. DEL MESTRE SERRAT	ST. PERE	417530.4; 4602720.3
72	PL. DEL PI	CAN GONTERES	414735.6; 4602981.5

Els serveis tècnics de l'Ajuntament de Terrassa podran proposar el canvi d'emplaçament d'alguna parada per un d'altre proper que resulti més adequat per qüestions de visibilitat i estacionament del vehicle que realitza el servei de recollida. En aquest cas, s'informarà amb suficient antelació a l'empresa que resulti adjudicatària.

3.3 Transmissió d'informació i documentació

Durant l'execució dels treballs objecte del contracte, l'empresa licitadora es compromet, en tot moment, a facilitar a Eco-equip SAM i/o a l'Ajuntament de Terrassa, la informació i documentació que aquest sol·liciti per a disposar del ple coneixement de les circumstàncies en que es desenvolupen els treballs, així com dels eventuais problemes que es puguin plantejar i de les tecnologies, mètodes i eines utilitzats per a resoldre'ls.

3.4 Supervisió dels treballs

La supervisió dels treballs de subministrament i instal·lació per part de l'empresa adjudicatària, correspondrà al Servei de Medi Ambient de l'Ajuntament. Tots els mitjans humans i materials necessaris per a l'execució del contracte seran a compte del contractista. També serà responsabilitat del contractista garantir la qualitat en l'execució del contracte.

3.5 Seguretat i salut

El contractista ha d'elaborar el Pla de Seguretat i Salut amb les seves previsions aplicades als treballs d'instal·lació dels elements senyalitzadors. Abans de l'inici dels treballs, el contractista haurà de realitzar la corresponent obertura del centre de treball.

4. Informació que han de contenir les ofertes

Les ofertes hauran d'incloure la descripció de tots els materials utilitzats i els seus recobriments especificant les seves característiques d'acord amb el punts 2.1, 2.2 i 2.3.

5. Preu contracte

El pressupost base de licitació del contracte és de 41.735,54 euros sense IVA i de 50.500 euros amb IVA.

- Lot 1: Desinstal·lació de pals indicadors antics, subministrament i instal·lació de nous pals amb placa superior i col·locació de vinils identificatius:

Descripció	Unitat estimades	Preu/u. màxim, exclòs l'IVA	Total (IVA exclòs)
Desmuntatge i retirada dels pals indicadors antics, trasllat a la deixalleria i condicionament de la zona desinstal·lada.	69	192,5 €	13.282,5 €
Subministrament i instal·lació de pals indicadors nous.	69	347,5 €	23.977,5 €
Col·locació dels vinils identificatius a cada pal.	69	20 €	1.380 €
Total (IVA exclòs)			38.640 €

- Lot 2: Preparació i subministrament de vinils:

Descripció	Unitat estimades	Preu/u. màxim, exclòs l'IVA	Total (IVA exclòs)
Preparació i subministrament de vinils informatius per les dues cares de la placa superior.	138	20,5 €	2.829 €
Preparació i subministrament de vinils identificatius del número de parada per a les dues bandes de cada tubular.	138	1,93 €	266,54 €
Total (IVA exclòs)			3.095,54 €

6. Facturació del servei

El pagament a l'empresa contractista dels treballs es farà a la finalització de la prestació del servei contra factura, prèviament conformada, d'acord amb el preu convingut.

Les factures han de portar informació codificada (codis DIR3) dels òrgans administratius a qui van dirigides (oficina comptable, òrgan gestor i unitat tramitadora). En aquest procediment, els codis DIR3 que haurà d'incorporar la factura electrònica són els següents:

Servei	Oficina comptable	Òrgan gestor	Unitat tramitadora
Medi Ambient	LA0003834	LA0004103	LA0004103

7. Garantia

La garantia del conjunt de l'estructura de les senyals serà de, com a mínim, 20 anys contra la corrosió.

Joan Miquel Florensa
Cap de la secció de Residus

Noelia Riesgo Pachón
Tècnica de medi ambient