

# **NOU HOSPITAL D'ATENCIÓ INTERMÈDIA**

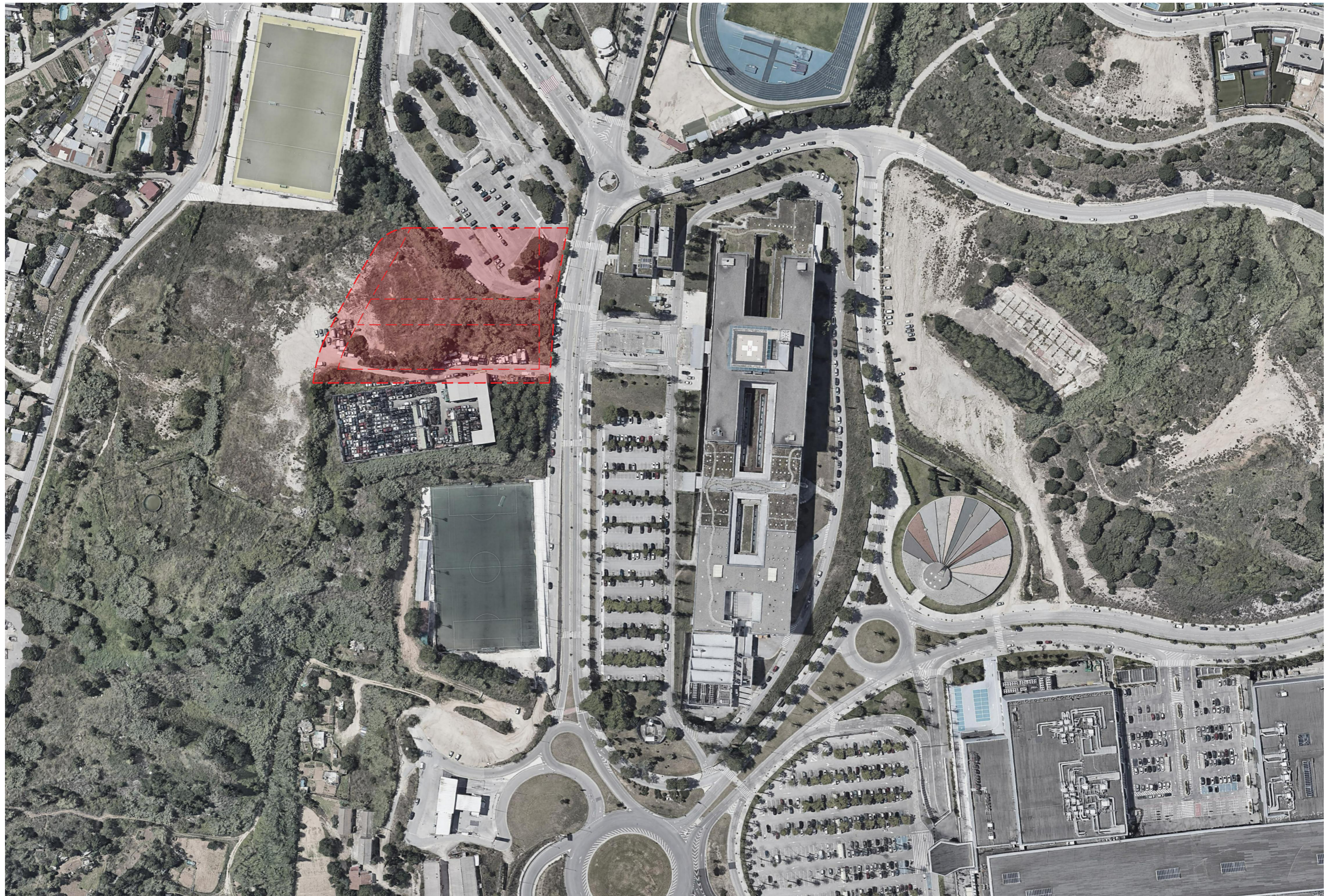
---

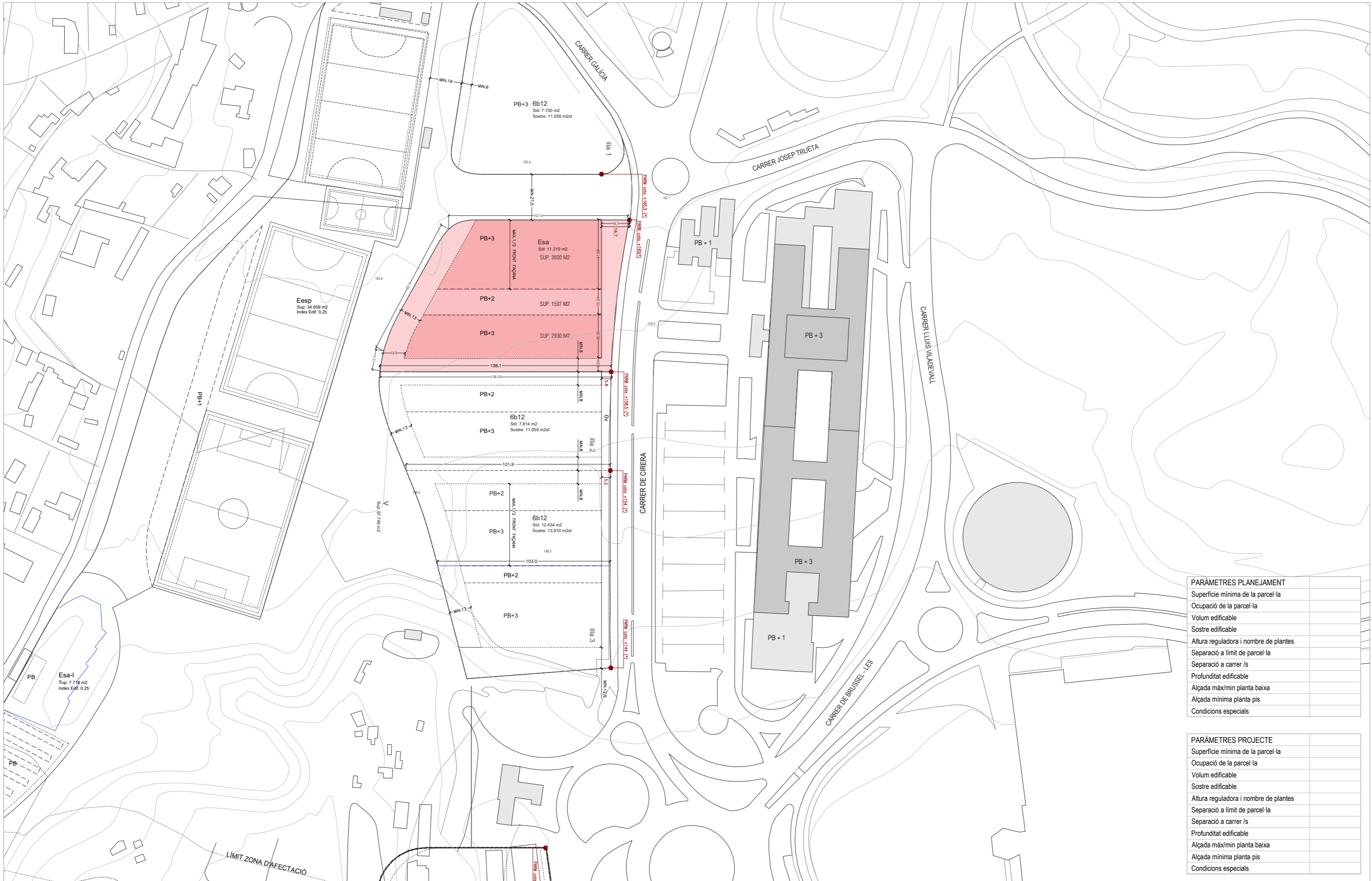
MATARÓ

## 1. EMPLAÇAMENT

---

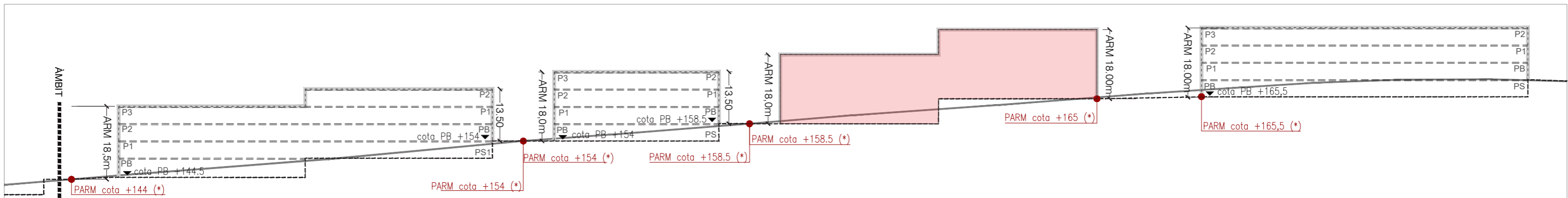
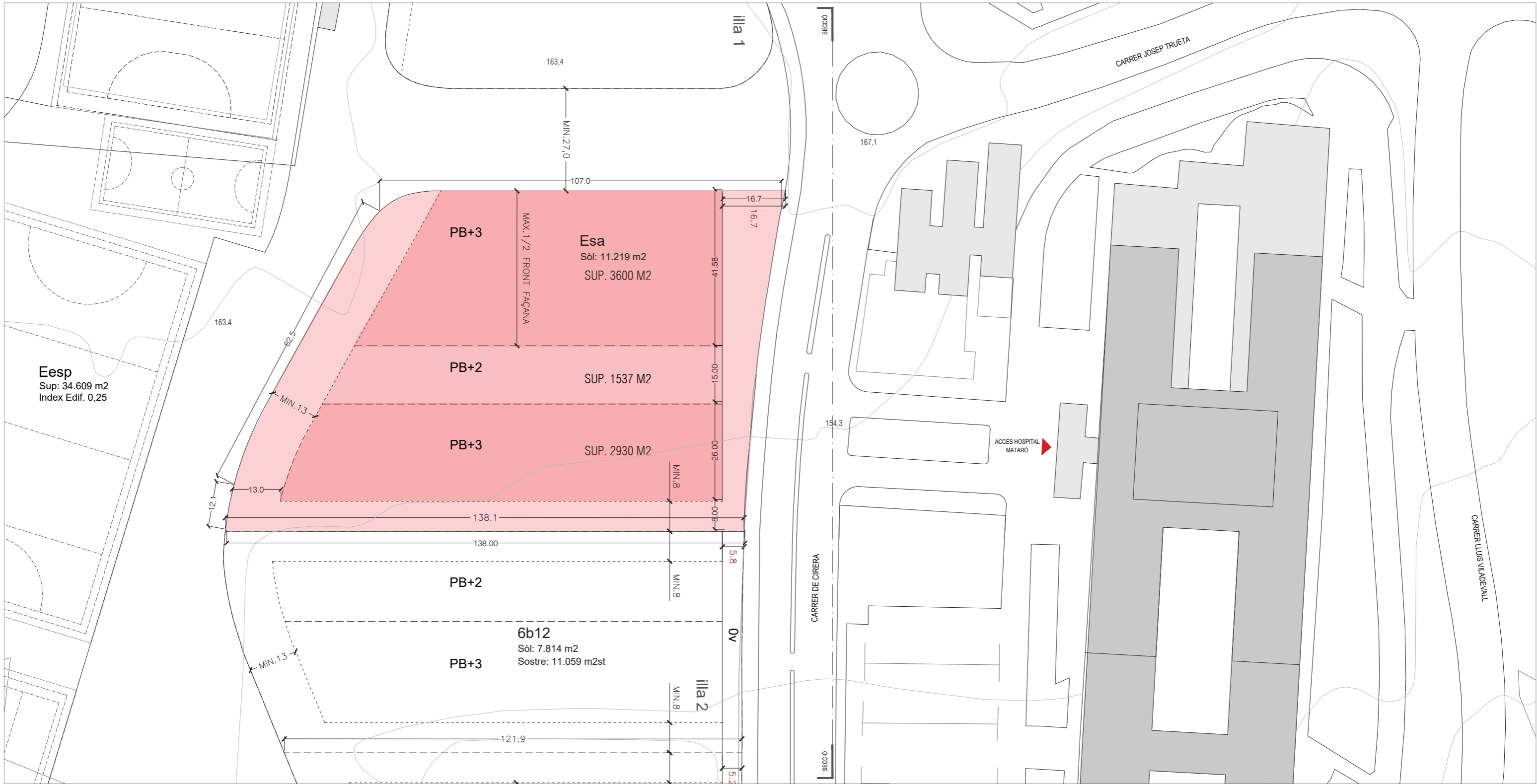
- 1.1 Imatge aèria de l'estat actual
- 1.2 Dades Urbanístics
- 1.3 Dades de la Parcel·la





| PARÀMETRES PLANEJAMENT                |  |
|---------------------------------------|--|
| Superfície mínima de la parcel·la     |  |
| Ocupació de la parcel·la              |  |
| Volum edificable                      |  |
| Sostre edificable                     |  |
| Altura reguladora i nombre de plantes |  |
| Separació a límit de parcel·la        |  |
| Separació a carrer /s                 |  |
| Profunditat edificable                |  |
| Alçada màx/min planta baixa           |  |
| Alçada mínima planta pis              |  |
| Condicions especials                  |  |

| PARÀMETRES PROJECTE                   |  |
|---------------------------------------|--|
| Superfície mínima de la parcel·la     |  |
| Ocupació de la parcel·la              |  |
| Volum edificable                      |  |
| Sostre edificable                     |  |
| Altura reguladora i nombre de plantes |  |
| Separació a límit de parcel·la        |  |
| Separació a carrer /s                 |  |
| Profunditat edificable                |  |
| Alçada màx/min planta baixa           |  |
| Alçada mínima planta pis              |  |
| Condicions especials                  |  |



DADES PARCEL·LA  
escala 1:1000

**NOU HOSPITAL D'ATENCIÓ INTERMÈDIA DE MATARÓ**

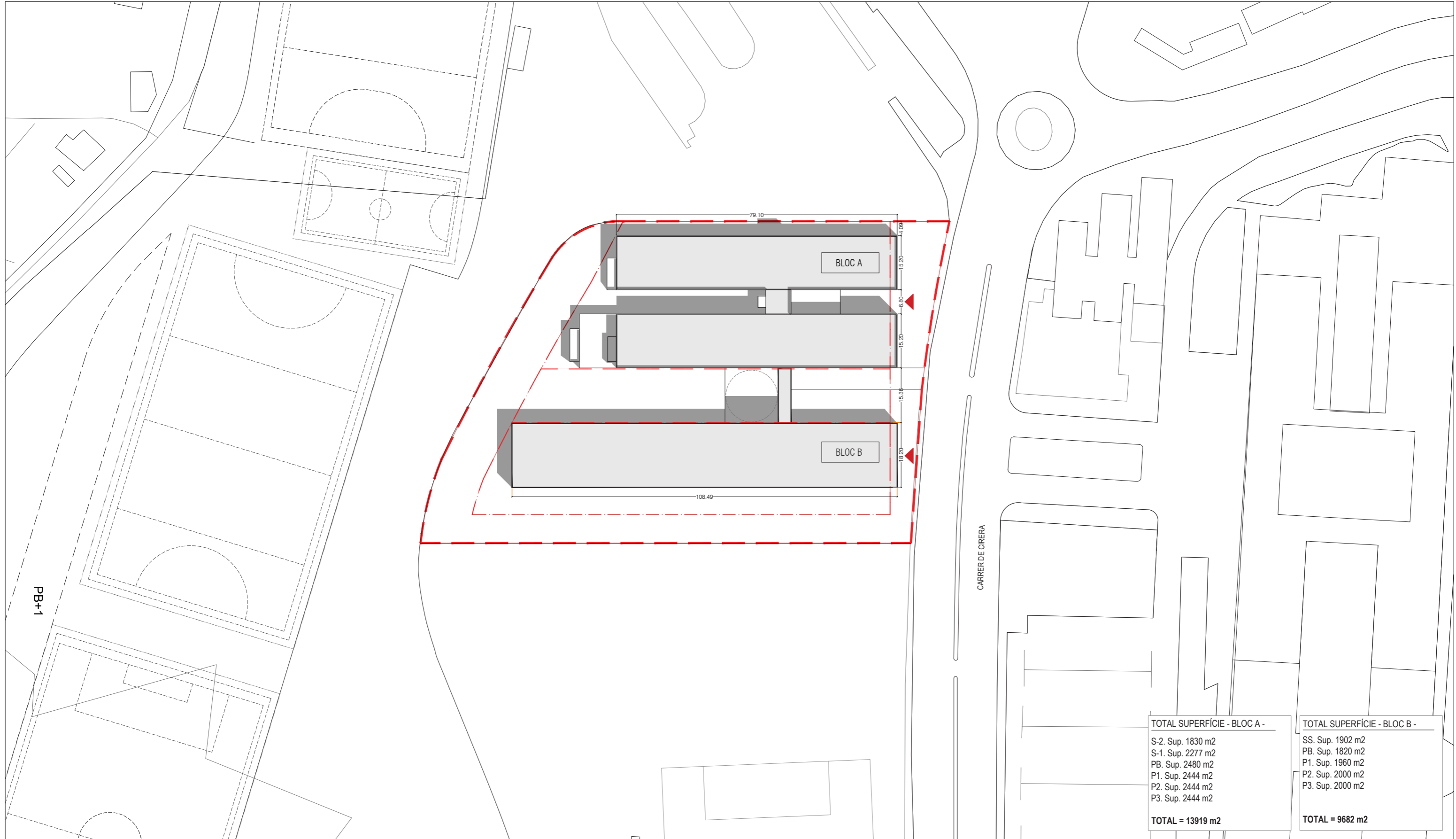
**MARIO COREA ARQ.**

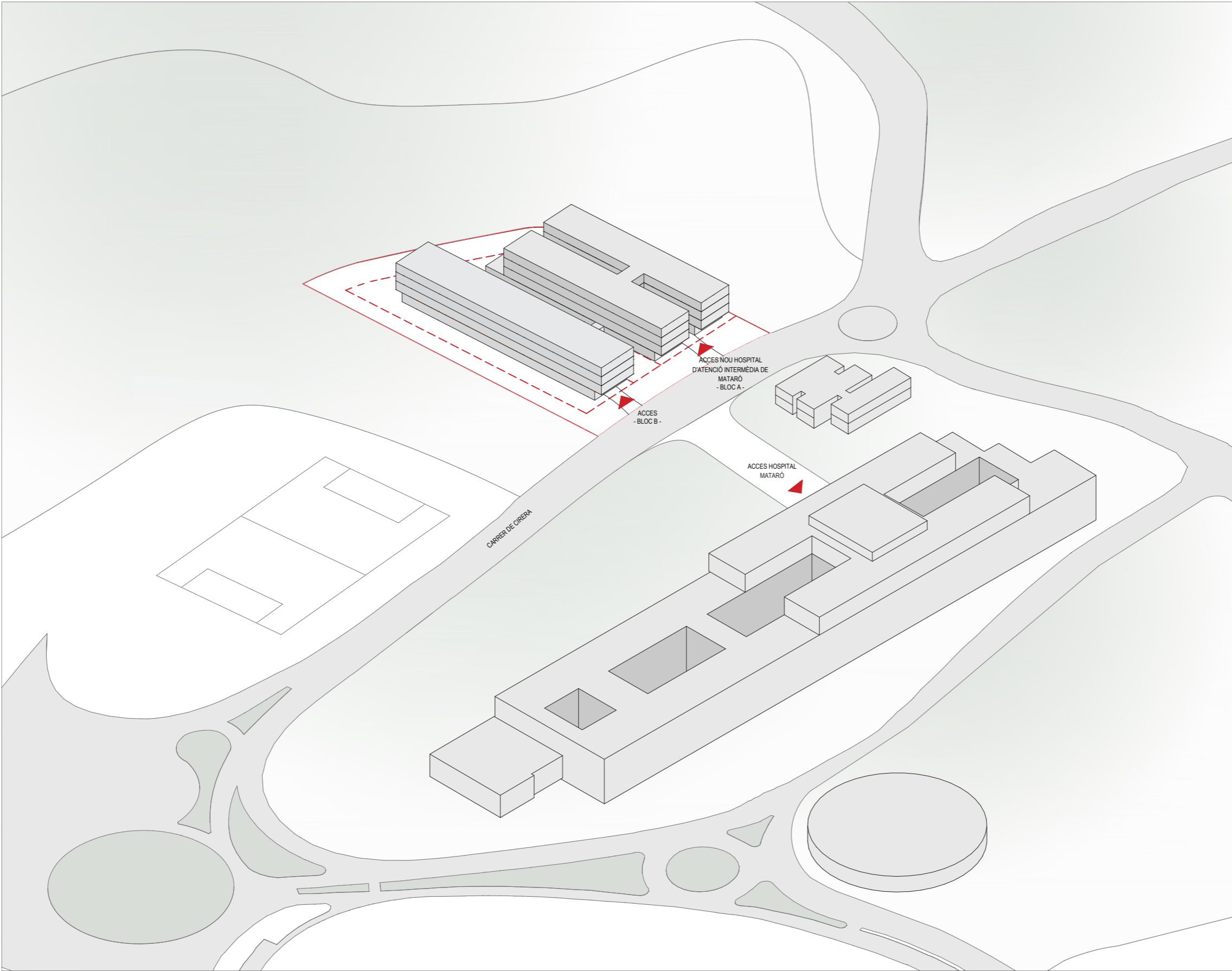
## 2. PROPOSTA

---

2.1 Emplaçament de la proposta

2.2 Volumetria de la proposta







### 3. PROGRAMA

---

3.1 Planilla de superfícies

3.2 Esquema d'usos per planta

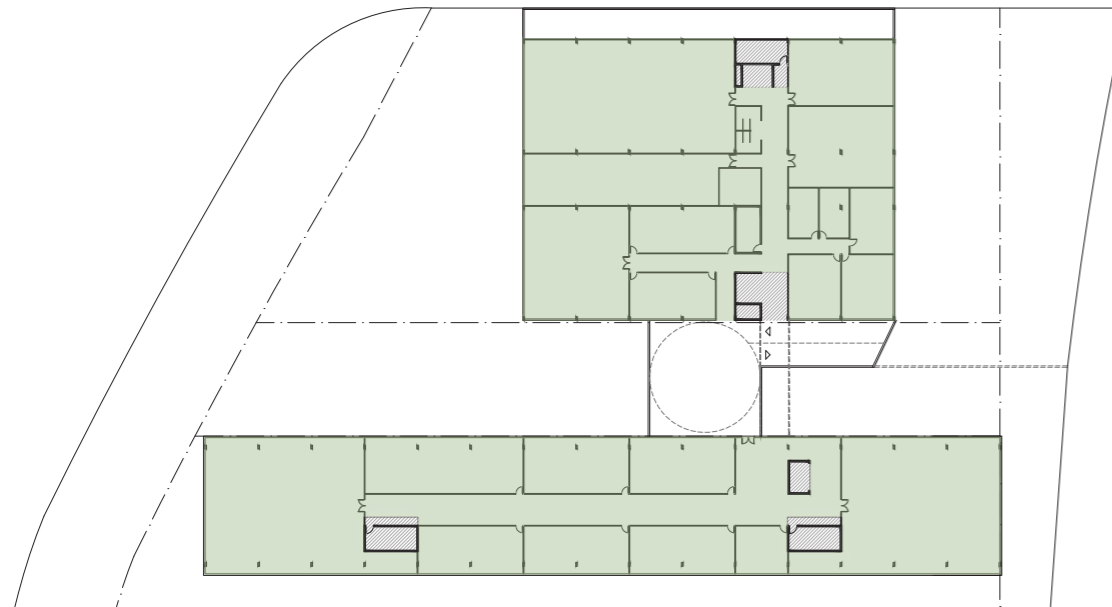
| Nom  | m2  | unitats | total m2   |
|--|-----|---------|------------|
| àrea de treball (15 persones)                | 100 | 1       | 100        |
| despatx                                      | 10  | 1       | 10         |
| sala de reunions                             | 20  | 1       | 20         |
| àrea de treball de microinformàtica          | 25  | 1       | 25         |
| magatzem per material                        | 25  | 1       | 25         |
| sala pel nou Centre de Processament de Dades | 42  | 1       | 42         |
| <b>TOTAL SUPERFÍCIE</b>                      |     |         | <b>222</b> |

| Nom   | m2 | unitats | total m2   |
|---|----|---------|------------|
| <b>Unitat d' hospitalització - TIPUS "A" - x2</b> |    |         |            |
| Habitacions individuals (amb bany inclòs)         | 25 | 20      | 500        |
| Control d'infermeria                              | 15 | 1       | 15         |
| Net   | 12 | 1       | 12         |
| Brut  | 6  | 1       | 6          |
| Magatzem de medicaments                           | 6  | 1       | 6          |
| Sala de cures                                     | 18 | 1       | 18         |
| Zona de treball personal                          | 20 | 1       | 20         |
| Lavabos personal                                  | 4  | 1       | 4          |
| Despatx supervisió                                | 15 | 1       | 15         |
| Despatx mèdic                                     | 15 | 1       | 15         |
| Sales descans / Office                            | 12 | 1       | 12         |
| Sala d'estar per familiars                        | 18 | 1       | 18         |
| Sala d'informació de familiars                    | 8  | 1       | 8          |
| Magatzem de material general                      | 12 | 1       | 12         |
| Magatzem de llenceria net                         | 6  | 1       | 6          |
| Magatzem d'equipaments                            | 8  | 1       | 8          |
| Sala d'estrís de neteja                           | 2  | 1       | 2          |
| Instal·lacions                                    | 6  | 1       | 6          |
| Sales de residus                                  | 2  | 1       | 2          |
| Lavabos públics                                   | 6  | 2       | 12         |
| <b>TOTAL SUPERFÍCIE - TIPUS "A" -</b>             |    |         | <b>697</b> |
| <b>Unitat d' hospitalització - TIPUS "B" - x6</b> |    |         |            |
| Habitacions dobles (amb bany inclòs)              | 25 | 15      | 375        |
| Habitacions individuals (amb bany inclòs)         | 25 | 10      | 250        |
| Control d'infermeria                              | 15 | 1       | 15         |
| Net   | 12 | 1       | 12         |
| Brut  | 6  | 1       | 6          |
| Magatzem de medicaments                           | 6  | 1       | 6          |
| Sala de cures                                     | 18 | 1       | 18         |
| Zona de treball personal                          | 20 | 1       | 20         |
| Lavabos personal                                  | 4  | 1       | 4          |
| Despatx supervisió                                | 15 | 1       | 15         |
| Despatx mèdic                                     | 15 | 1       | 15         |
| Sales descans / Office                            | 12 | 1       | 12         |
| Sala d'estar per familiars                        | 18 | 1       | 18         |
| Sala d'informació de familiars                    | 8  | 1       | 8          |
| Magatzem de material general                      | 12 | 1       | 12         |
| Magatzem de llenceria net                         | 6  | 1       | 6          |
| Magatzem d'equipaments                            | 8  | 1       | 8          |
| Sala d'estrís de neteja                           | 2  | 1       | 2          |
| Instal·lacions                                    | 6  | 1       | 6          |
| Sales de residus                                  | 2  | 1       | 2          |
| Lavabos públics                                   | 6  | 2       | 12         |
| <b>TOTAL SUPERFÍCIE - TIPUS "B" -</b>             |    |         | <b>822</b> |

| Nom   | m2   | unitats | total m2      |
|---|------|---------|---------------|
| <b>Hospital dia Psicogeriatría</b>                      |      |         |               |
| Places  | 10   | 40      | 400           |
| Despatx mèdic   | 17,5 | 1       | 17,5          |
| Despatx infermeria                                      | 17,5 | 1       | 17,5          |
| Despatx per Neuropsicologia                             | 17,5 | 1       | 17,5          |
| Sala gran comuna  | 35   | 1       | 35            |
| Sala per teràpia ocupacional                            | 35   | 1       | 35            |
| Sala amb PC per poder fer la rehabilitació cognitiva    | 18   | 1       | 18            |
| Sala per poder treballar les AVD                        | 35   | 1       | 35            |
| <b>TOTAL SUPERFÍCIE - Psicogeriatría</b>                |      |         | <b>575,5</b>  |
| <b>Hospital dia terapèutic i rehabilitador</b>          |      |         |               |
| Places  | 10   | 30      | 300           |
| Gimnàs grupal   | 200  | 1       | 200           |
| Despatx de logopèdia                                    | 18   | 1       | 18            |
| Despatx mèdic   | 18   | 1       | 18            |
| Sala multifuncional de cures                            | 35   | 1       | 35            |
| Laboratori de valoació de la capacitat funcional        | 35   | 1       | 35            |
| <b>TOTAL SUPERFÍCIE - terapèutic i rehabilitador</b>    |      |         | <b>606</b>    |
| <b>Hospital de dia avaluador (Geriatría i C Pal)</b>    |      |         |               |
| Control central per infermeria (3 punts de treball)     | 40   | 1       | 40            |
| 6 boxes: 1 butaca + 1 llitera c/u                       | 10   | 12      | 120           |
| Despatx mèdic   | 15   | 2       | 30            |
| Despatx gestió de casos                                 | 15   | 1       | 15            |
| <b>TOTAL SUPERFÍCIE - avaluador (Geriatría i C Pal)</b> |      |         | <b>205</b>    |
| <b>TOTAL SUPERFÍCIE - HOSPITAL DE DIA</b>               |      |         | <b>1386,5</b> |

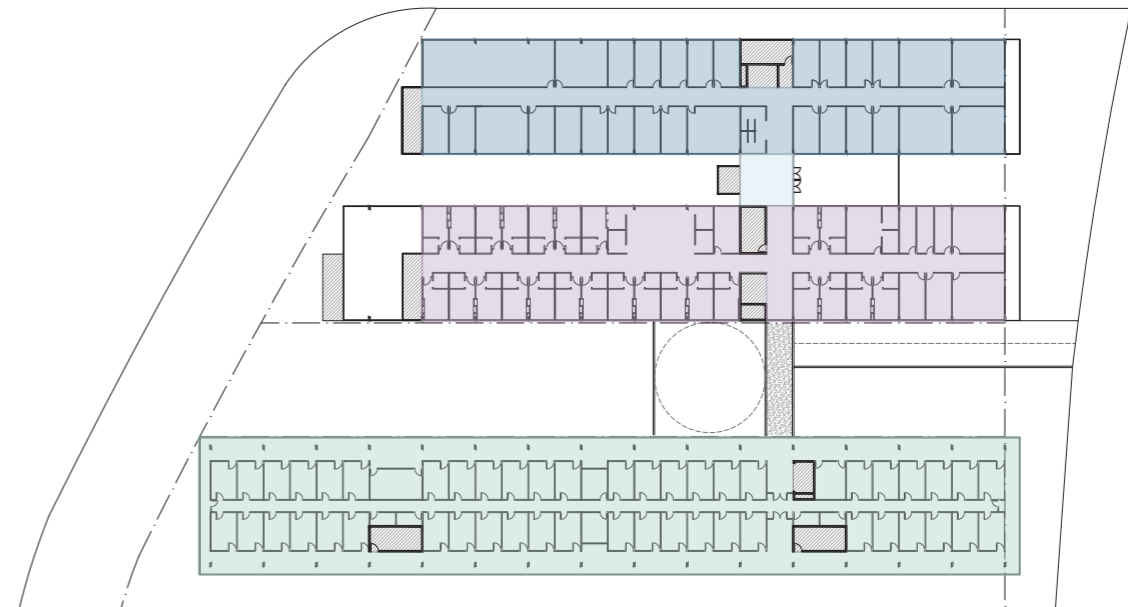
| Nom  | m2  | unitats | total m2    |
|--|-----|---------|-------------|
| <b>Àrea direcció i administració</b>   |     |         |             |
| Despatxos  | 15  | 4       | 60          |
| àrea administratiu (3 llocs de treball)  | 20  | 1       | 20          |
| Sala de reunions   | 20  | 1       | 20          |
| Sala de rehabilitació  | 200 | 1       | 200         |
| Sala de rehabilitació  | 200 | 1       | 200         |
| Teràpia ocupacional (100 m2)   |     |         |             |
| Àrea de treball de taules i ordenadors   | 30  | 1       | 30          |
| Àrea de elaboració de ortesis en termoplàstic                                      | 30  | 1       | 30          |
| Àrea de reeducació de l'autonomia dels usuaris en les activitats de la vida diària | 40  | 1       | 40          |
| UFISS / Unitat de gestió de casos / transicions                                    |     |         |             |
| Despatx  | 15  | 2       | 30          |
| Sala de reunions   | 20  | 1       | 20          |
| Despatxos de SEVAD   |     |         |             |
| Sala diàfana de treball (15 persones)  | 40  | 1       | 40          |
| Despatx de treball administratiu (3 llocs de treball)                              | 15  | 1       | 15          |
| magatzem   | 8   | 1       | 8           |
| Altres   |     |         |             |
| Farmàcia hospitalària  | 160 | 1       | 160         |
| Sala radiologia digital simple   | 25  | 1       | 25          |
| Mortuori   | 75  | 1       | 75          |
| Cuina  | 450 | 1       | 450         |
| Cafeteria  | 200 | 1       | 200         |
| magatzem   | 280 | 1       | 280         |
| Residus  | 40  | 1       | 40          |
| Residus sanitari   | 20  | 1       | 20          |
| Sala de monitoratge i control + rack (Vigilància i Seguretat)                      | 20  | 1       | 20          |
| Vestidors (300 treballadors)   | 120 | 1       | 120         |
| Taller de manteniment  | 60  | 1       | 60          |
| Bugaderia  | 90  | 1       | 90          |
| Dest   | 20  | 1       | 20          |
| <b>TOTAL SUPERFÍCIE ALTRES ESPAIS</b>  |     |         | <b>2073</b> |

| Nom  | m2 | unitats | total m2    |
|--|----|---------|-------------|
| <b>Espais de recerca</b>   |    |         |             |
| Laboratoris i espais de recerca clínica (250m2)                        |    |         |             |
| Àrea de recerca clínica  | 80 | 1       | 80          |
| Sala d'anàlisi i processament de senyals                               | 25 | 1       | 25          |
| Laboratori de neurofisiologia  | 25 | 1       | 25          |
| Laboratori fragilitat  | 18 | 2       | 36          |
| Sales d'exploracions de pacients                                       | 15 | 4       | 60          |
| Laboratori reologia  | 30 | 1       | 30          |
| Laboratoris i espais de recerca bàsica (100m2)                         |    |         |             |
| Laboratori bàsic polivalent  | 85 | 1       | 85          |
| Sala de congeladors  | 15 | 1       | 15          |
| Àrea administrativa de suport a la recerca (50m2)                      |    |         |             |
| 8 llocs de treball   | 30 | 1       | 30          |
| sala de reunions (15 persones)   | 20 | 1       | 20          |
| Altres espais (150 m2)   |    |         |             |
| Sala de treball polivalent (18 persones)                               | 50 | 1       | 50          |
| Sales de reunions (18/20 persones)                                     | 50 | 1       | 50          |
| Sales de reunions (5/6 persones)                                       | 20 | 1       | 20          |
| Sala arxiu   | 30 | 1       | 30          |
| CEIM (15 m2)   |    |         |             |
| Despatx (1 persona) i secretaria                                       | 15 | 1       | 15          |
| Laboratori de Big Data (50m2)  |    |         |             |
| Laboratori de Big Data   | 50 | 1       | 50          |
| <b>TOTAL SUPERFÍCIE ESPAIS DE RECERCA</b>                              |    |         | <b>621</b>  |
| <b>Espais d' innovació</b>   |    |         |             |
| Espai d'activitats d'innovació i espais de projecte i start-ups (80m2) |    |         |             |
| Despatx administratiu (2 persones)                                     | 18 | 1       | 18          |
| d'espais per laboratoris per projectes d'innovació                     | 60 | 1       | 60          |
| Unitat d'Investigació i Innovació Clínica (UIC) (40m2)                 |    |         |             |
| Àrea de suport en gestió econòmica i administrativa                    | 20 | 1       | 20          |
| Àrea de suport científic   | 20 | 1       | 20          |
| <b>TOTAL SUPERFÍCIE ESPAIS D' INNOVACIÓ</b>                            |    |         | <b>118</b>  |
| <b>Espais de docència</b>  |    |         |             |
| Despatxos i sala de reunions d'Unitat Docent Hospitalària CSdM (7)     |    |         |             |
| Despatx per cap d'estudis  | 12 | 1       | 12          |
| Despatx per l'àrea de suport administratiu (3 llocs de treball)        | 20 | 1       | 20          |
| Sala de reunions (15 persones)   | 40 | 1       | 40          |
| Aulari (500m2)   |    |         |             |
| aules per formació teòrica   |    | 6       | 500         |
| vestuaris  |    |         |             |
| <b>TOTAL SUPERFÍCIE ESPAIS DE DOCÈNCIA</b>                             |    |         | <b>572</b>  |
| <b>TOTAL SUPERFÍCIE Docència, recerca i formació</b>                   |    |         | <b>1311</b> |



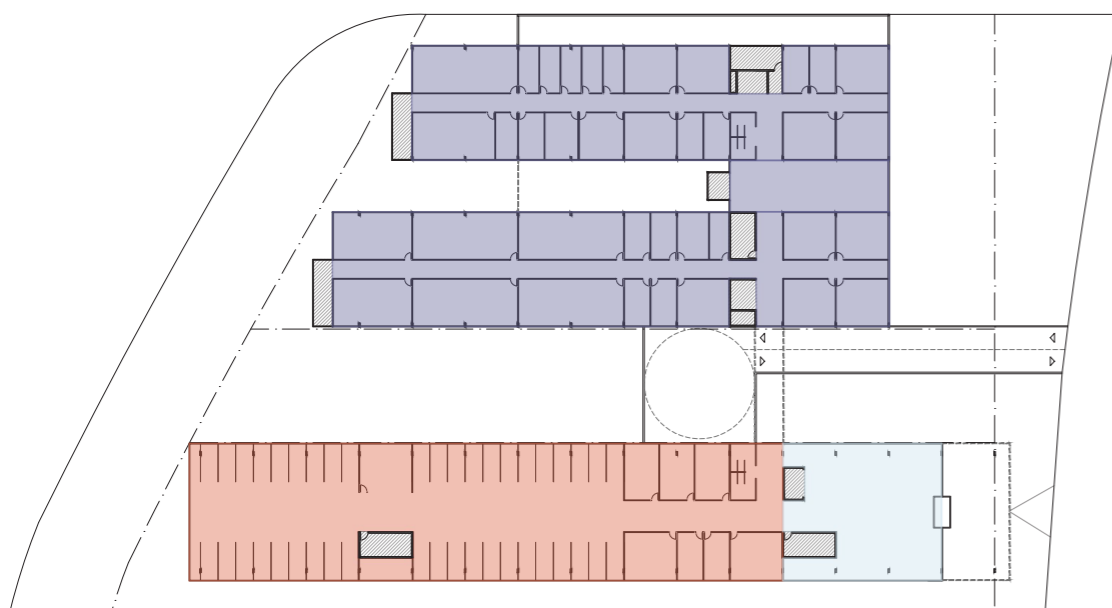
**PLANTA SOTERRANI - 7.20**  
 Sales de màquines / Taller de manteniment / Residus / Altres serveis  
 Sup. 1740 m<sup>2</sup>  
 Nuclis de circulació  
 Sup. 90 m<sup>2</sup>  
**TOTAL SUPERFÍCIE**  
 Sup. 1830 m<sup>2</sup>

**PLANTA SOTERRANI - 7.20**  
 Sales de màquines / Taller de manteniment / Residus / Altres serveis  
 Sup. 1812 m<sup>2</sup>  
 Nuclis de circulació  
 Sup. 90 m<sup>2</sup>  
**TOTAL SUPERFÍCIE**  
 Sup. 1902 m<sup>2</sup>



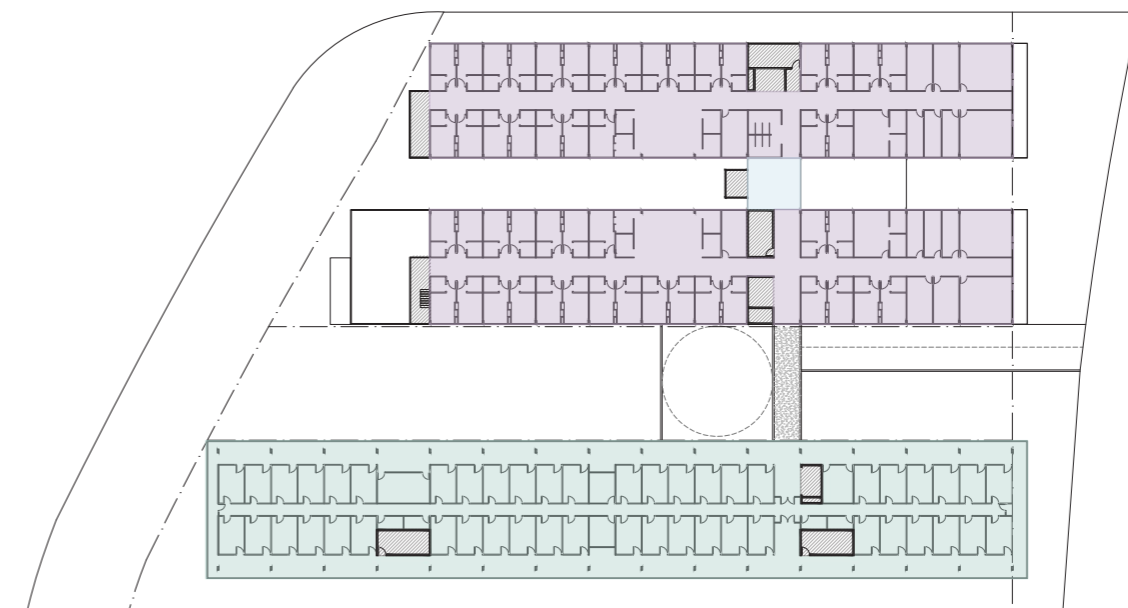
**PLANTA PRIMERA + 3.60**  
 Hospitalització Tipus "B"  
 Sup. 1126 m<sup>2</sup>  
 Altres espais / Administració  
 Sup. 1126 m<sup>2</sup>  
 Accés  
 Sup. 47 m<sup>2</sup>  
 Nuclis de circulació  
 Sup. 145 m<sup>2</sup>  
**TOTAL SUPERFÍCIE**  
 Sup. 2444 m<sup>2</sup>

**PLANTA SEGONDA + 3.60**  
 Consultes Externes  
 Sup. 1910 m<sup>2</sup>  
 Nuclis de circulació  
 Sup. 90 m<sup>2</sup>  
**TOTAL SUPERFÍCIE**  
 Sup. 2000 m<sup>2</sup>



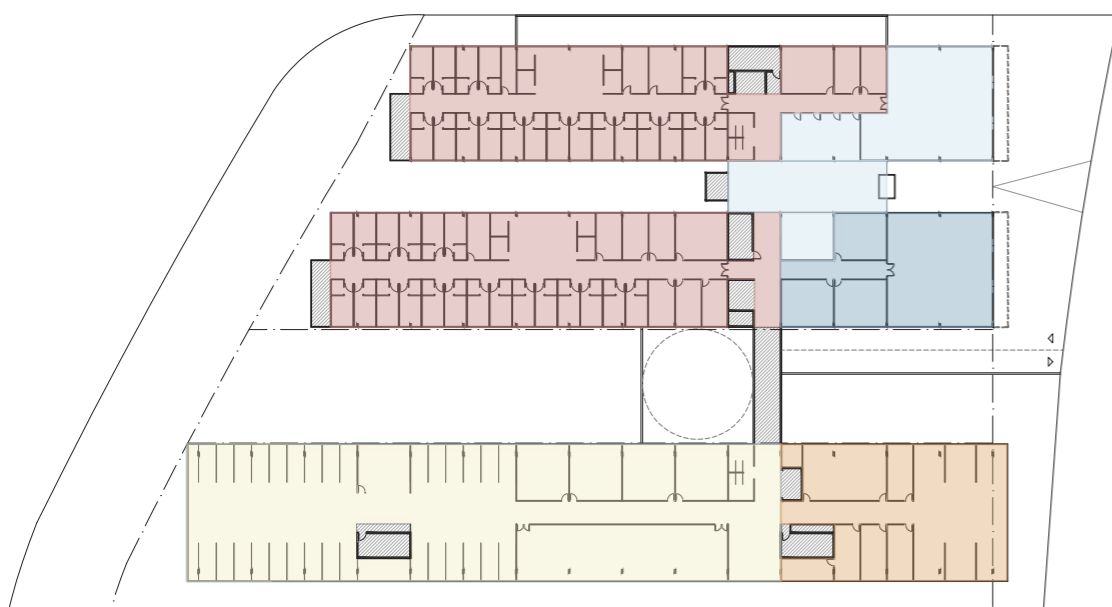
**PLANTA SEMI SOTERRANI - 3.60**  
 Docència i Recerca  
 Sup. 2130 m<sup>2</sup>  
 Nuclis de circulació  
 Sup. 145 m<sup>2</sup>  
**TOTAL SUPERFÍCIE**  
 Sup. 2275 m<sup>2</sup>

**PLANTA BAIXA - 3.60**  
 Hospital dia Psico geriatria  
 Sup. 1400 m<sup>2</sup>  
 Accés / Altres espais  
 Sup. 345 m<sup>2</sup>  
 Nuclis de circulació  
 Sup. 65 m<sup>2</sup>  
**TOTAL SUPERFÍCIE**  
 Sup. 1810 m<sup>2</sup>



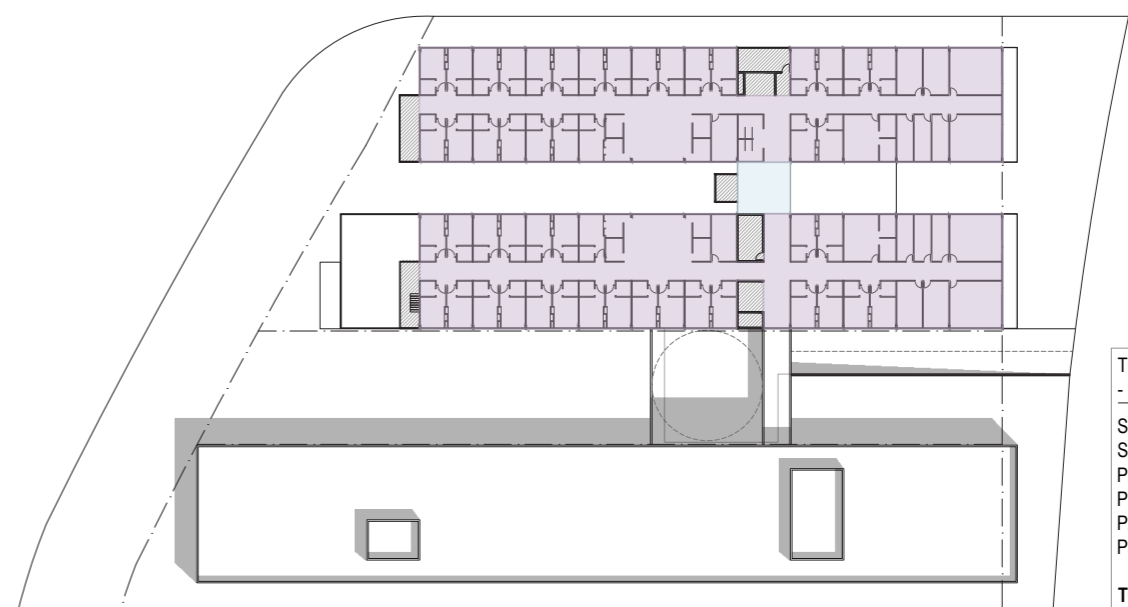
**PLANTA SEGONDA + 5.20**  
 Hospitalització Tipus "B"  
 Sup. 2250 m<sup>2</sup>  
 Accés  
 Sup. 47 m<sup>2</sup>  
 Nuclis de circulació  
 Sup. 145 m<sup>2</sup>  
**TOTAL SUPERFÍCIE**  
 Sup. 2444 m<sup>2</sup>

**PLANTA TERCERA + 5.20**  
 Consultes Externes  
 Sup. 1910 m<sup>2</sup>  
 Nuclis de circulació  
 Sup. 90 m<sup>2</sup>  
**TOTAL SUPERFÍCIE**  
 Sup. 2000 m<sup>2</sup>



**PLANTA BAIXA +/- 0.00**  
 Hospitalització Tipus "A"  
 Sup. 1685 m<sup>2</sup>  
 Accés / Recepció / Cafeteria / Admissions  
 Sup. 487 m<sup>2</sup>  
 Rehabilitació/Terapia ocupacional  
 Sup. 377 m<sup>2</sup>  
 Nuclis de circulació  
 Sup. 145 m<sup>2</sup>  
**TOTAL SUPERFÍCIE**  
 Sup. 2700 m<sup>2</sup>

**PLANTA PRIMERA +/- 0.00**  
 Hospital dia terapèutic i rehabilitador  
 Sup. 1380 m<sup>2</sup>  
 Hospital de dia avaluador  
 Sup. 490 m<sup>2</sup>  
 Nuclis de circulació  
 Sup. 90 m<sup>2</sup>  
**TOTAL SUPERFÍCIE**  
 Sup. 1960 m<sup>2</sup>



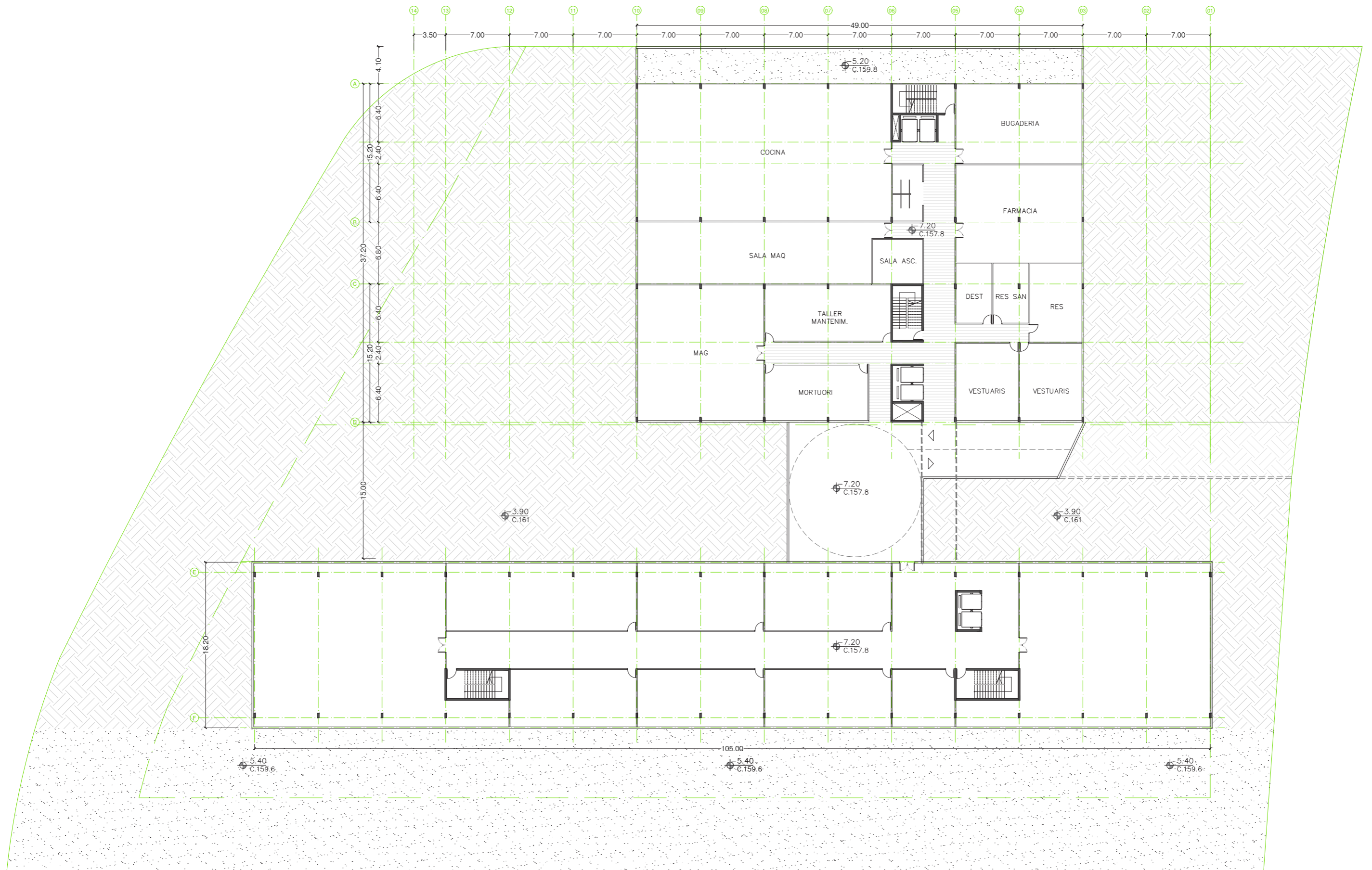
**PLANTA TERCERA + 8.80**  
 Hospitalització Tipus "B"  
 Sup. 2250 m<sup>2</sup>  
 Accés  
 Sup. 47 m<sup>2</sup>  
 Nuclis de circulació  
 Sup. 145 m<sup>2</sup>  
**TOTAL SUPERFÍCIE**  
 Sup. 2444 m<sup>2</sup>

| TOTAL SUPERFÍCIE - BLOC A -        | TOTAL SUPERFÍCIE - BLOC B -       |
|------------------------------------|-----------------------------------|
| S-2. Sup. 1830 m <sup>2</sup>      | SS. Sup. 1902 m <sup>2</sup>      |
| S-1. Sup. 2277 m <sup>2</sup>      | PB. Sup. 1820 m <sup>2</sup>      |
| PB. Sup. 2480 m <sup>2</sup>       | P1. Sup. 1960 m <sup>2</sup>      |
| P1. Sup. 2444 m <sup>2</sup>       | P2. Sup. 2000 m <sup>2</sup>      |
| P2. Sup. 2444 m <sup>2</sup>       | P3. Sup. 2000 m <sup>2</sup>      |
| P3. Sup. 2444 m <sup>2</sup>       |                                   |
| <b>TOTAL = 13919 m<sup>2</sup></b> | <b>TOTAL = 9682 m<sup>2</sup></b> |

#### 4. PLÀNOLS PROJECTE

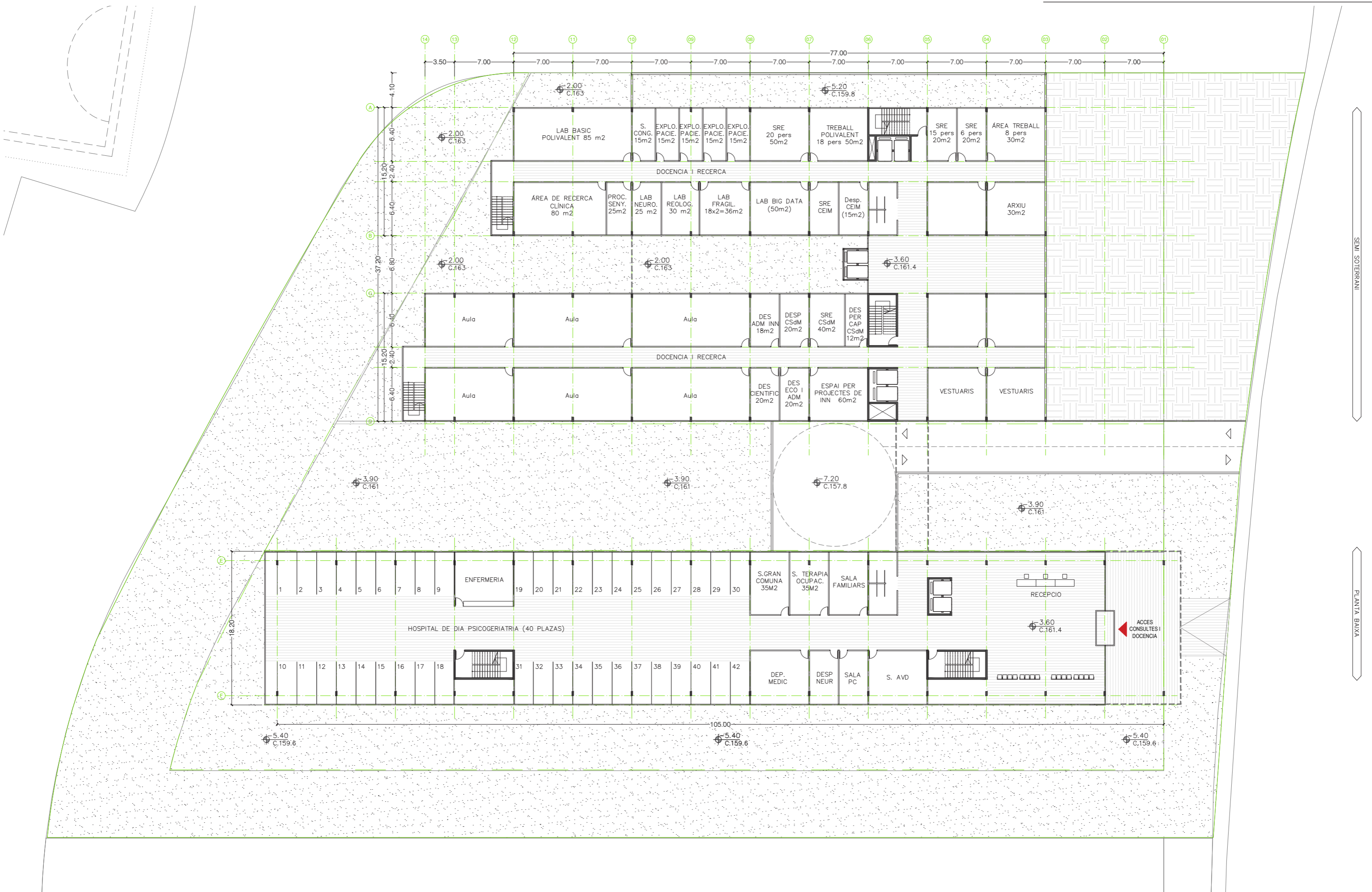
---

- 4.1 Planta Soterrani - 7.20
- 4.2 Planta Semi Soterrani - 3.60
- 4.3 Planta Baixa +/- 0.00
- 4.4 Planta Primera + 3.60
- 4.5 Planta Segonda + 5.20
- 4.6 Planta Tercera +8.80
- 4.7 Planta Coberta
- 4.8 Alçats / Secció



SOTERRANI

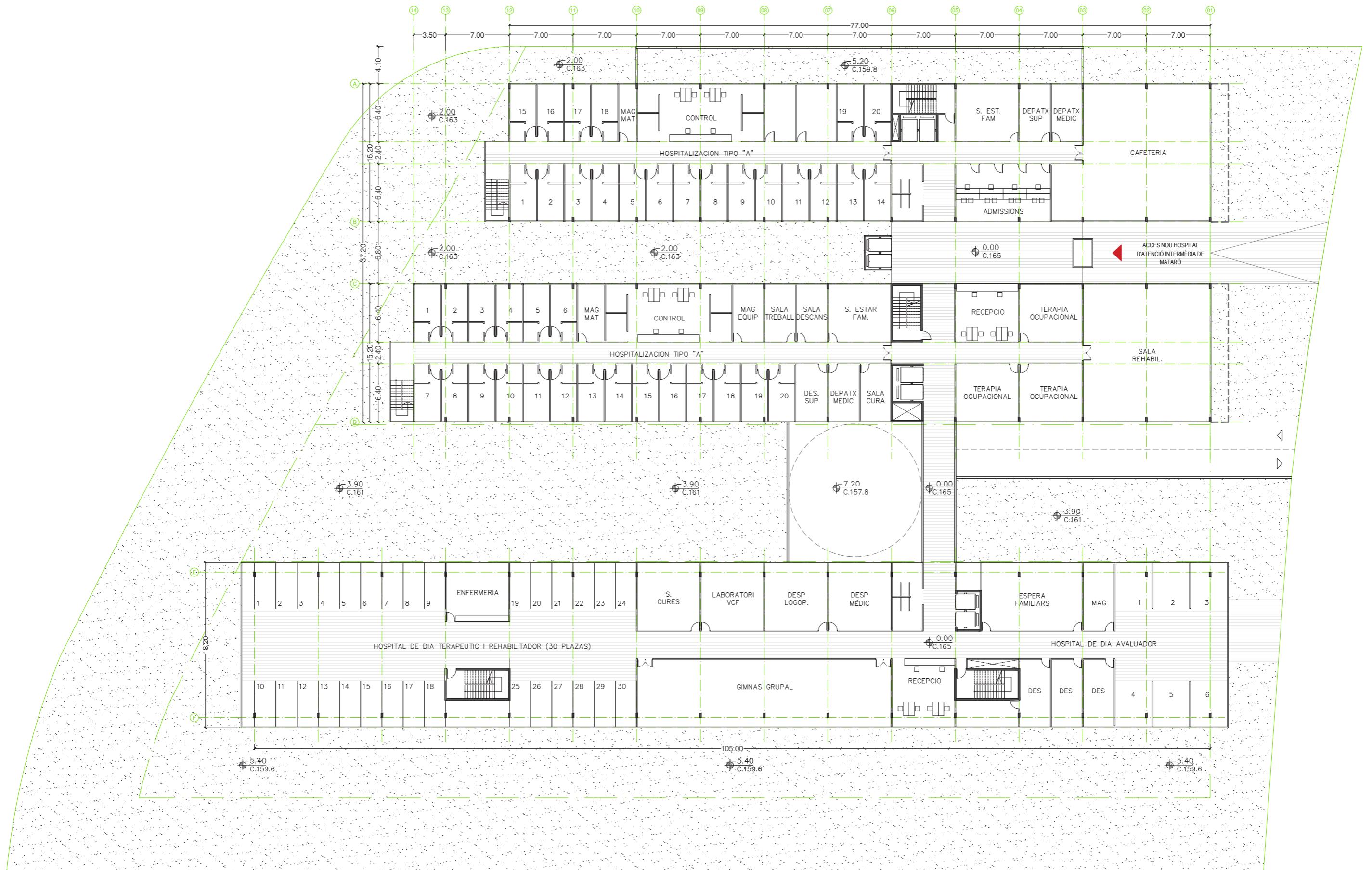
SOTERRANI



PLANTA SEMISOTERRANI - PLANTA BAIXA  
 escala 1:400

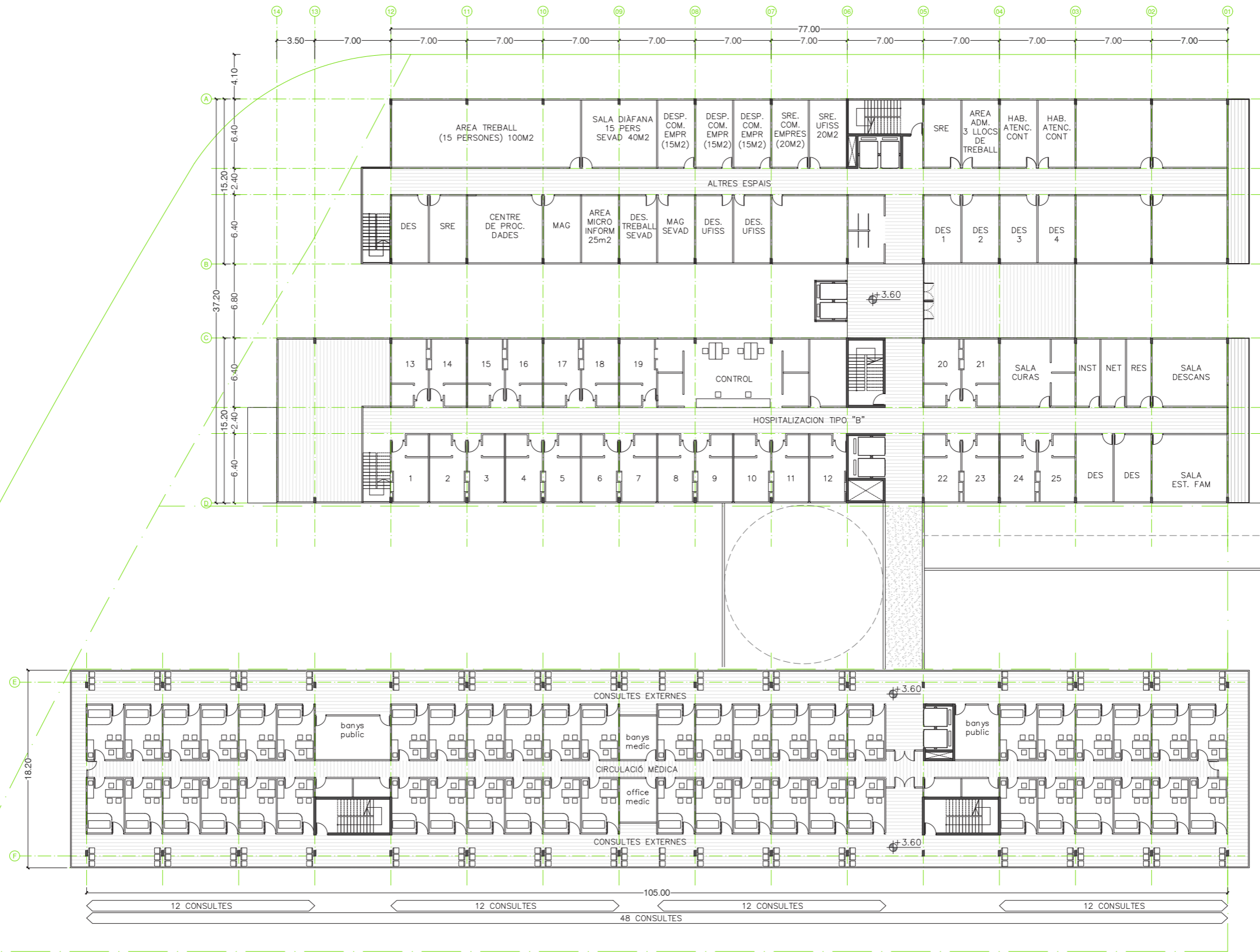
NOU HOSPITAL D'ATENCIÓ INTERMÈDIA DE MATARÓ

MARIO COREA ARQ.



PLANTA BAIXA

PLANTA PRIMERA



PLANTA PRIMERA

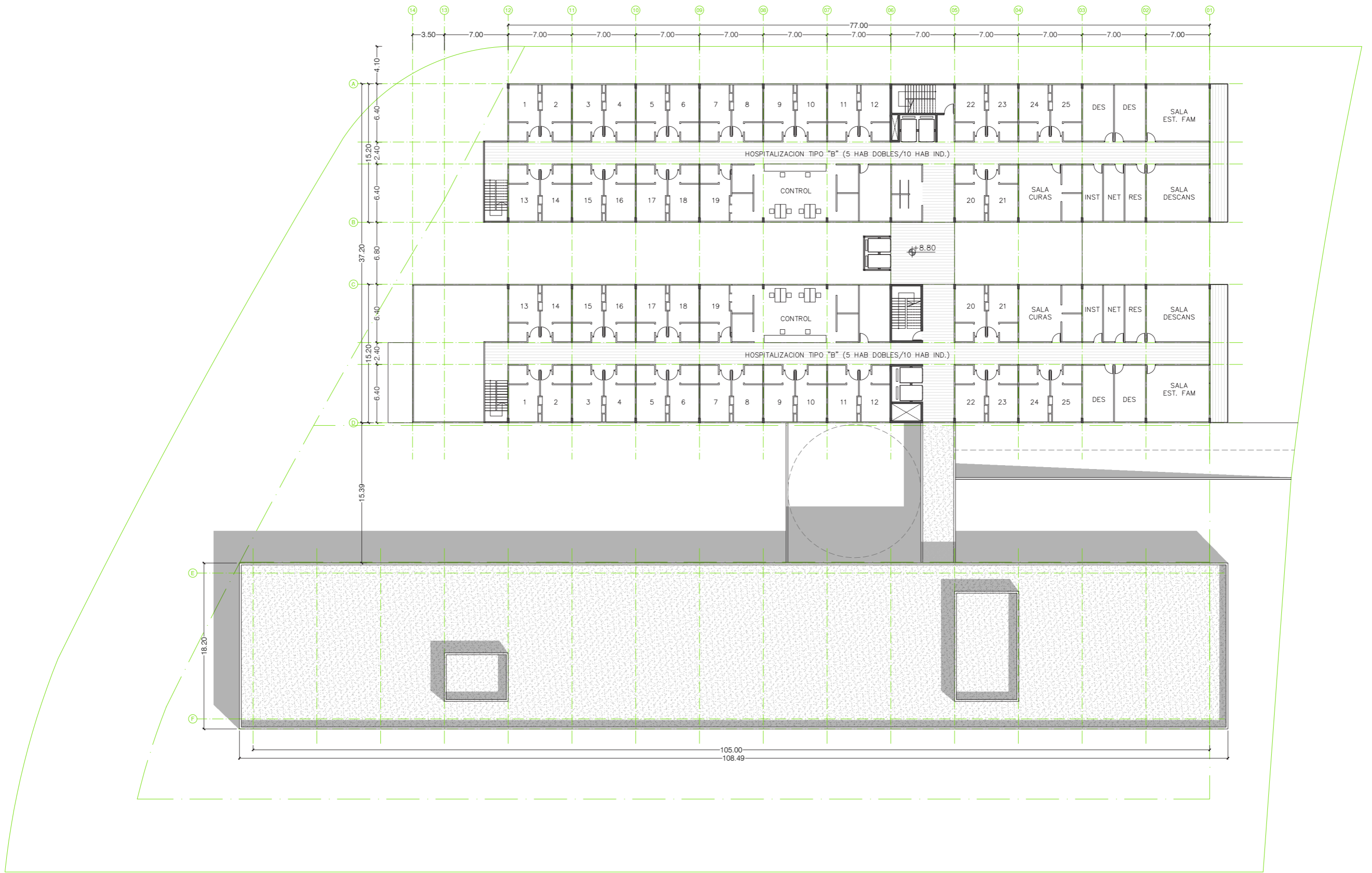
PLANTA SEGONDA





PLANTA SEGONDA

PLANTA TERCERA



PLANTA TERCERA

PLANTA COBERTA

