



Unitat tramitadora: Unitat Administració Fires

FIM/107/2024

Codi document: AFI18I00QI

Assumpte: Plec prescripcions tècniques

**PLEC DE PRESCRIPCIONS TÈCNiques QUE REGIRAN LA CONTRACTACIÓ MIXTA,
MITJANÇANT PROCEDIMENT OBERT, DEL SERVEI D'ASSISTÈNCIA TÈCNICA EN LA
SONORITZACIÓ I IL·LUMINACIÓ I, DEL SUBMINISTRAMENT, EN RÈGIM DE LLOGUER, DEL
MATERIAL TÈCNIC DE SO I AUDIO-VISUAL PELS ESPECTACLES PROGRAMATS DURANT EL
MERCAT DE MÚSICA VIVA DE VIC**

Índex

1. Objecte.....	2
2. Ubicació	2
3. Terminis d'execució	3
4. Subministrament d'elements escènics, llum i so.....	3
5. Servei de sonorització.....	4
6. Servei d'Il·luminació.....	5
7. Servei de muntatge de maquinària escènica i estructures exteriors	5
8. Servei de Muntatge de Sistemes i Equips	6
9. Serveis de càrrega i descàrrega d'equips	6
10. Elements a subministrar, horaris i serveis particulars de cada lot	6
LOT 1 : Escenari Plaça Major	6
LOT 2: Escenari Sucre	9
LOT 3: Escenari Plaça dels Màrtirs	12
LOT 4: Escenari carpa exterior Atlàntida	15
LOT 5: Complementes escenaris Atlàntida, Casino i Plató Cava	18
ANNEXOS: PLÀNOLS DE LES LOCALITZACIONS DELS ESCENARIS	26



1. Objecte

El present plec de prescripcions tècniques té per objecte determinar les característiques tècniques que han de regir la prestació contractació mixta de la prestació del servei d'assistència tècnica en la sonorització i la il·luminació i, del subministrament, en règim de lloguer, del material tècnic de so i audio-visual per als espectacles programats durant el Mercat de Música Viva de Vic (MMVV).

2. Ubicació

El Mercat de la música viva de Vic es porta a terme en diferents espais públics del municipi de Vic. En cadascuna de les localitzacions es porten a terme activitats escèniques que requereixen de la instal·lació d'escenari adequat a les dimensions de l'espai públic i les activitats a realitzar, la sonorització, il·luminació de l'espectacle, així com l'assistència tècnica abans i durant la seva execució.

Els espais que s'empraran durant l'any 2024 seran els següents, dividint-se el contracte en lots en funció de cadascun d'ells:

Lot 1: Escenari Plaça Major
Ubicació: Plaça Major

Lot 2: Escenari el Sucre
Ubicació: El Sucre

Lot 3: Escenari Plaça dels Màrtirs
Ubicació: Plaça dels Màrtirs

Lot 4: Escenari carpa exterior Atlàntida
Ubicació: Interior de carpa instal·lada als jardins davant el Teatre Atlàntida.

Lot 5: Complementos escenaris Atlàntida (Teatre i auditori i Sala 3) i també Casino i plató de la carpa de l'Atlàntida
Ubicació: Diferents espais i localitzacions



3. Terminis d'execució

El Mercat de la Música Viva de Vic de l'any 2024 es realitzarà els dies 18, 19, 20, 21 de setembre de 2024.

Per aquest motiu els terminis d'execució per a cada lot són els següents:

- Lot 1: Inici 19/09/2024 – Fi 22 de setembre de 2024.
- Lot 2: Inici 19/09/2024 – Fi 22 de setembre de 2024.
- Lot 3: Inici 19/09/2024 – Fi 21 de setembre de 2024.
- Lot 4: Inici 17/09/2024 – Fi 21 de setembre de 2024.
- Lot 5: Inici 17/09/2024 – Fi 21 de setembre de 2024.

4. Subministrament d'elements escènics, llum i so

L'empresa contractista subministrarà mitjançant el seu arrendament els materials inclosos a cada lot, havent de respectar les marques i models indicats, o bé proposant elements que siguin equivalents. L'equivalència dels productes proposats s'haurà d'acreditar pel licitador havent d'aportar la fitxa tècnica del producte descrit en aquest plec amb una taula comparativa del producte proposat pel licitador. La mesa podrà valorar la idoneïtat del producte proposat pel licitador, i descartarà aquelles ofertes que no puguin acreditar-ne l'equivalència.

Tots els elements s'ajustaran a l'establert al Vigent Reglament Electrotècnic de Baixa Tensió R.O. 842/2002 de data 2 d'agost i instruccions Tècniques Complementàries (ITC).

Caldrà tenir previst material de recanvi per a possibles desperfectes.

Tot el material cal que estigui preparat per a la intempèrie.

Les empreses adjudicatàries hauran de subministrar els elements que es detallen en aquest plec i prestar els serveis de transport de subministrament i recollida, les grues de descàrrega i càrrega, la manipulació del material, el muntatge, que es realitzarà durant un dia abans al mercat de la música viva, i el desmuntatge, que es realitzarà durant les hores posteriors a la finalització de l'acte, mitjançant el personal tècnic amb l'experiència i els coneixements adequats per assumir la correcta instal·lació del material.

Així mateix s'haurà de coordinar la descàrrega del material amb la resta de proveïdors que puguin intervenir, per tal de facilitar el trànsit de vehicles a la zona de descàrrega.



L'empresa subministradora descarregarà el material al recinte i retirarà el vehicle immediatament per deixar el carrer lliure.

L'empresa subministradora haurà de facilitar a l'organització la relació de matrícules dels vehicles que hagin d'accedir als espais públics amb la finalitat d'autoritzar aquests vehicles a circular i estacionar en zones restringides, si s'escaigués. Aquesta relació de matrícules s'haurà de lliurar com a molt tard 48 hores abans de l'arribada.

El material que no s'utilitzi s'haurà de retirar de les zones de pas i emmagatzemar-lo a l'espai que hi haurà previst a l'efecte. Deixant la resta del recinte net.

El desmuntatge s'iniciarà un cop finalitzi l'últim concert programat i es buidi de públic el recinte.

L'empresa subministradora s'haurà de fer càrrec de senyalitzar i protegir les zones de treball per evitar interferències amb els vianants.

L'empresa subministradora muntarà el control central a l'espai designat per l'organització.

Els elements es lliuraran en perfecte estat de funcionament i en el cas que algun d'ells presenti qualsevol tipus d'incidència que el faci inefectiu, totalment o parcialment, es procedirà a la reparació i/o substitució de l'element, les despeses que això pugui generar aniran a càrrec de l'empresa subministradora.

En cas d'incidències urgents o d'actuacions que requereixin una atenció extraordinària, com poden ser desperfectes o riscos de desperfectes ocasionats per causes meteorològiques, incidències produïdes per causes alienes a l'organització de l'esdeveniment o que suposin un retard la prestació del servei, l'empresa subministradora es posarà en contacte amb l'organització en un termini màxim d'una hora en el telèfon que l'organització assignarà al responsable de l'esdeveniment.

5. Servei de sonorització

Són els treballs necessaris per al correcte funcionament d'etapes de PA, monitorització, control i processament de so, microfonia específica, reproducció. Tot això destinat a representacions en viu.

Inclou:



- Interpretació de Riders on s'especifica els requisits tècnics i ubicació dels elements necessaris per a cada un dels espectacles i esdeveniments a petició dels artistes o equip tècnic que els acompanya.
- Instal·lació i integració amb els equips descrits al material objecte d'arrendament de cada lot.
- Manteniment preventiu, conservació i reparació dels equips de so, reposició d'elements fungibles i el control d'auxiliars i complements de so. Reparació bàsica de microfonia, cablejat, auriculars, pantalles acústiques, etapes de potència, connexions i dels sistema d'intercomunicació.
- Maneig i operativitat de tots els dispositius de so, en especial les taules de control i mescla de so.
- Col·laboració amb els tècnics que venen amb qualsevol tipus de producció artística.

6. Servei d'Il·luminació

Són els treballs necessaris per a la implantació luminotècnica de cada espectacle que es desenvolupa, incloent el muntatge, desmuntatge i seguiment dels mateixos, amb el material que consta objecte d'arrendament de cada lot.

Inclou:

- Maneig, col·locació, instal·lació i adreçament de lluminàries i projectors, llum convencional, sistemes robotitzats, canons de seguiment i vares electrificades.
- Programació, seguiment i desenvolupament de taules de control.
- Pach de dimmers.
- Interpretació de plànols i fitxes tècniques de cada espectacle.
- Manteniment preventiu i tasques de control per detectar avaries abans que es produeixin com a controls rutinaris del material, valoració de l'estat d'ús dels mateixos i neteja del material.
- Reparació d'endolls, mànegues, focus i dimmers.

7. Servei de muntatge de maquinària escènica i estructures exteriors

Inclou els treballs necessaris dedicats a el muntatge i desmuntatge de certs elements escènics i seguiment dels espectacles, que es descriuen a cada lot.

Inclou:

- Interpretació de plànols de muntatge i de fitxes tècniques dels espectacles.



- Muntatge i manteniment d'estructures metàl·liques i sistemes electromecànics per il·luminació, so o efectes.
- Maneig, control i supervisió de vares motoritzades, vares contrapesades, tirs manuals, politges, cables, etc.
- Muntatge i manteniment d'estructures metàl·liques i sistemes electromecànics per il·luminació, so, efectes, en carrosses mòbils, escenaris exteriors i remolcs.

8. Servei de Muntatge de Sistemes i Equips

Inclou el muntatge dels equips i estructures tècniques necessàries per a les actuacions en escenaris que es descriuen a cada lot.

9. Serveis de càrrega i descàrrega d'equips

Inclou les tasques de càrrega i descàrrega dels equips i elements necessaris per a les actuacions, incloent components aportats pels artistes.

10. Elements a subministrar, horaris i serveis particulars de cada lot

Seguidament es descriu per cadascun dels lots, el material necessari, personal i horaris.

LOT 1 : Escenari Plaça Major

Lloc: Plaça Major de Vic

SO (dotació de referència o similar)

Sistema de PA

- 16 x Tops L'Acoustics K2
- 12 x Subs L'Acoustics SB-28
- 12 x Etapa digital L'Acoustics LA 8
- 6 x Motor Chain Master 1000kg
- 2 x Bumper K2
- 2 x Lake LM 44



Outfill

8 x L'Acoustics KARA
2 x Bumper KARA-MINIBU

Front-Fill

4 x L'Acoustics KARA
1 x Etapa digital L'Acoustics LA 4X

Control de PA

1 x Taula Yamaha CL5
1 x Ordinador portàtil per música ambient
1 x Rack de premsa

Sistema de Monitors

10 x L'Acoustics X12 P
3 x Etapa digital L'Acoustics LA 4X
1 x Rack 8 Sistemes IEM

Control de Monitors

1 x Taula digital Yamaha CL5

Side-Fill

4 x L'Acoustics A10 Wide
2 x L'Acoustics SB-18
1 x Etapa digital L'Acoustics LA 8

Drumfill

2 x L'Acoustics X12
2 x L'Acoustics SB-18
1 x Etapa digital L'Acoustics LA 8

Microfonia i infraestructura

1 x pack de microfonia i DI's 36 ch amb peus de micro
Microfonia només marques: Shure, AKG, Sennheiser i DPA
DI's: BSS o Radial
6 x Emissor sense fils de mà Shure ULXD2 (SM58)
6 x Receptor Shure ULXD
Cablejat i accessoris
2 x Punts de Intercom fixes
2 x Punts de Intercom wireless



LLUMS (dotació de referència o similar)

Il·luminació escenari:

12 x Focus Hybrid tipus MegaPointe

14 x Clay Paky A.leda B-Eye K10

8 x Focus Robe Pointe

8 x SGM Q7

4 x Cegadora 4 Lamps Led

6 x Cegadora 2 Lamps Led

Il·luminació per a les 2 Cubre-PA's:

4 x SGM Q7 o bé 4 x Retall ETC (des de control)

Control i accessoris:

1 x Canó seguiment Robert Juliat

1 x Taula GrandMA3 LIGHT

1 x Infra de dimmers i distribució segons necessitats

2 x Màquines de fum: Martin Magnum 2000

20 x Litres líquid de fum: Jem Pro Smoke super

Cablejat i accessoris.

TRUSSING:

3 x Trams de 10 m amb truss 40 (negre)

4 x Motors Chainmaster de 1000 kg

4 x Motors Chainmaster de 500 kg

1 x Control de motors

Cablejat i accessoris

PERSONAL

1 x Tècnic de P.A

1 x Tècnic de monitors

1 x Tècnic d'escenari i microfonia

1 x Operador d'il·luminació

1 x Auxiliar d'il·luminació

Personal necessari per muntatge i desmuntatge

Transports



HORARIS

Dijous 19 de setembre	Muntatge: 12:00 - 20:00h (aproximat)
Divendres 20 de setembre	Muntatge i proves tècniques: 09:00 - 14:00h (aproximat)
	Proves artistes: 15:00 - 19:30h (aproximat)
	Concerts: 20:30 - 00:30h (aproximat)
Dissabte 21 de setembre	Proves artistes: 15:00 - 19:30h (aproximat)
	Concerts: 20:30 - 00:30h (aproximat)
	Desmuntatge: 00:30 - TBC (aproximat)

EXTRES

- Esquema de muntatge de la proposta amb tots els elements necessaris.
L'escenari serà de 15 m (ample) x 12 m (fons) x 7 m (alçada interior).
- Teló de fons d'escenari amb certificació ignífuga Classe 1.
- 2 x Tarima 2 x 2 m amb rodes, regulables en alçada i amb faldó negre.
- 35 m de passa cables per a les mànegues de senyal i control.

LOT 2: Escenari Sucre

Lloc: aparcament del Sucre

SO (dotació de referència o similar)

Sistema de PA

20 x Tops L'Acoustics K2, Clair Brothers o similar, amb obertura variable.

12 x Subs L'Acoustics SB-28

12 x Etapa digital L'Acoustics LA 8

6 x Motor Chain Master 1000kg

2 x Bumper K2



2 x Lake LM 44

Front-Fill

4 x L'Acoustics KARA

1 x Etapa digital L'Acoustics LA 4X

Control de PA

1 x Taula Yamaha CL5

1 x Ordinador portàtil per música ambient

1 x Rack de premsa

Sistema de monitors

12 x L'Acoustics X12 P

3 x Etapa digital L'Acoustics LA 4X

Control de Monitors

1 x Taula digital Yamaha CL5

1 x Rack 8 Sistemes IEM

Side-Fill

4 x L'Acoustics A10 Wide

2 x L'Acoustics SB-18

1 x Etapa digital L'Acoustics LA 8

Drumfill

2 x L'Acoustics X12

2 x L'Acoustics SB-18

1 x Etapa digital L'Acoustics LA 8

Microfonia i infraestructura

1 x pack de microfonia i DI's 36 ch amb peus de micro

Microfonia només marques: Shure, AKG, Sennheiser i DPA

DI's: BSS o Radial

6 x Emissor sense fils de mà Shure ULXD2 (SM58)

6 x Receptor Shure ULXD

Cablejat i accessoris

2 x Punts de Intercom fixes

2 x Punts de Intercom wireless



LLUMS (dotació de referència o similar)

Il·luminació escenari:

12 x Focus Hybrid tipus MegaPointe

14 x Wash tipus Robe Spider

8 x Focus tipus RobePointe

12 x PAR Led

8 x SGM Q7

4 x Cegadora 4 Lamps Led

6 x Cegadora 2 Lamps Led

Il·luminació per a les 2 Cubre-PA's:

4 x SGM Q7 o bé 4 x Retall ETC (des de control)

Control i accessoris:

1 x Canó de seguiment Robert Juliat

1 x Grand MA 2

1 x Infra de dimmers i distribució segons necessitats

2 x Màquines de fum: Martin Magnum 2000

20 x Litres líquid de fum: Jem Pro Smoke super

Cablejat i accessoris

TRUSSING:

3 x Trams de 9 m amb truss 40 (negre)

4 x Motors Chainmaster de 1000 kg

4 x Motors Chainmaster de 500 kg

1 x Control de motors

Cablejat i accessoris

PERSONAL

1 x Tècnic de P.A

1 x Tècnic de monitors

1 x Tècnic d'escenari i microfonia

1 x Operador d'il·luminació

1 x Auxiliar d'il·luminació

Personal necessari per muntatge i desmuntatge

Transports



HORARIS

Dijous 19 de setembre	Muntatge: 16:00 - 20:00 h (aproximat)
Divendres 20 de setembre	Muntatge i proves tècniques: 10:00 - 15:00 h (aproximat)
	Proves artistes: 17:00 - 21:00 h (aproximat)
	Concerts: 00:00 - 02:30 h (aproximat)
Dissabte 21 de setembre	Proves artistes: 17:00 - 21:00 h (aproximat)
	Concerts: 00:00 - 02:30 h (aproximat)
Diumenge 22 de setembre	Desmuntatge: 02:30 - TBC (aproximat)

EXTRES

- Esquema de muntatge de la proposta amb tots els elements necessaris. L'escenari serà de 15 m (ample) x 12 m (fons) x 7 m (alçada interior).
- Teló de fons d'escenari amb certificació ignífuga Classe 1.
- 2 x Tarima 2 x2 m amb rodes, regulables en alçada i amb faldó negre.
- 35 m de passa cables per a les mànegues de senyal i control.

LOT 3: Escenari Plaça dels Màrtirs

Lloc: Plaça dels Màrtirs

SO (dotació de referència o similar)

Sistema de PA

Sistema de P.A L'Acoustics, D&B, Adamson, Meyer de 8/12 tops + 4/6 subs (suficient per cobrir una àrea de 25 x 25 m)

Etapas segons necessitats

4 x Motor Chain Master 500kg

2 x Bumpers

2 x Lake LM 44 o similar



Front-Fill

2 x L'Acoustics 5xt o similar
Etapas segons necessitats

Control de PA i monitors

1 x Taula Yamaha CL5
1 x Ordinador portàtil per música ambient
1 x Rack de premsa

Sistema de monitors

6 x L'Acoustics X12 P o similar
2 x Etapa digital L'Acoustics o similar
1 x Rack 6 Sistemes IEM

Drumfill

1 x L'Acoustics X12 o similar
1 x L'Acoustics SB-18 o similar
Etapas segons necessitats

Microfonia i infraestructura

1 x Pack de microfonia i DI's 32 ch amb peus de micro.
Microfonia només marques: Shure, AKG, Sennheiser i DPA.
DI's: BSS o Radial
4 x Emissor sense fils de mà Shure ULXD (SM58)
4 x Receptors Shure ULXD
Cablejat i accessoris
2 x Punts de Intercom fixes

LLUMS (dotació de referència o similar)

Il·luminació escenari:

8 x Focus Spot Mac Viper o similar
8 x Focus Wash Mac Aura o similar
8 x PAR Led
6 x Cegadora 4 Lamp Led

Il·luminació per a les 2 Cubre-PA's:

4 x SGM Q7

Control i accessoris:

1 x Avolites Quartz



1 x Infra de dimmers i distribució segons necessitats
1 x Màquina de partícules: Tour Haze
20 x Litres líquid de partícules

TRUSSING:

2 x Trams de 8 m amb truss 30 (negre)
4 x Motors Chainmaster de 500 kg o polipastos
Cablejat i accessoris

PERSONAL

1 x Tècnic de P.A i monitors
1 x Tècnic d'escenari i microfonia
1 x Operador d'il·luminació
Personal necessari per muntatge i desmuntatge
Transports

HORARIS

Dijous 19 de setembre	Muntatge: 08:00 - 13:00 h (aproximat)
	Proves artistes: 14:00 - 19:00 h (aproximat)
	Concerts: 19:30 - 23:30 h (aproximat)
Divendres 20 de setembre	Proves artistes: 15:00 - 19:00 h (aproximat)
	Concerts: 20:00 - 23:45 h (aproximat)
Dissabte 21 de setembre	Proves artistes: 13:30 - 17:30 h (aproximat)
	Concerts: 18:00 - 20:45 h (aproximat)
	Desmuntatge: 21:00 - 23:00 h (aproximat)

EXTRES

- Esquema de muntatge de la proposta amb tots els elements necessaris. L'escenari serà de 8 m (ample) x 6 m (fons) x 4 m (alçada interior).
- Teló de fons d'escenari amb certificació ignífuga Classe 1.



- 2 Tarimes 2 x 2, regulables en alçada, amb faldó negre.
- 25 m de passa cable per a les mànegues de senyal i control.

LOT 4: Escenari carpa exterior Atlàntida

Lloc: Interior de carpa instal·lada als jardins davant el Teatre Atlàntida (c/ Francesc Maria Masferrer, 4)

SO (dotació de referència o similar)

Sistema de PA

Sistema de P.A L'Acoustics, D&B o Adamson de 8/10 tops + 6 subs
(suficient per cobrir una carpa coberta de 45 x 20 m)

Etapas segons necessitats

2 x Torres d'elevació o estructura per la P.A (7 m)

2 x Bumpers

2 x Lake LM 44 o similar

Front-Fill

2 x L'Acoustics 5xt o similar

Etapas segons necessitats

Control de PA i monitors

1 x Taula Yamaha CL5 o similar

1 x Ordinador portàtil per música ambient

1 x Rack de premsa

Sistema de monitors

8 x L'Acoustics X12 P o similar

3 x Etapa digital L'Acoustics o similar

1 x Rack 8 sistemes IEM

Drumfill

1 x L'Acoustics X12 o similar

1 x L'Acoustics SB-18 o similar

Etapas segons necessitats

Side-Fill

4 x L'Acoustics A10 Wide o similar



2 x L'Acoustics SB-18 o similar
1 x Etapa digital L'Acoustics LA 8 o similar

Microfonia i infraestructura

1 x Pack de microfonia i DI's 36 ch amb peus de micro
Microfonia només marques: Shure, AKG, Sennheiser i DPA
DI's: BSS o Radial
4 x Emissor sense fils de mà Shure ULXD2 (SM58)
4 x Receptor Shure ULXD
Cablejat i accessoris
2 x Punts de Intercom fixes

LLUMS (dotació de referència o similar)

Il·luminació escenari:

12 x Focus Spot Mac Viper o similar
8 x Focus Wash Mac Quantum wash o similar
8 x Par led
6 x Elan Strobe
4 x Cegadora 4 Lamps Led
2 x Retalls ETC S4 Zoom 750W 25-50

Control i accessoris:

1 x Avolites Quartz
1 x Infra de dimmers i distribució segons necessitats
2 x Màquina de partícules: Tour Hazer
20 x Litres líquid de partícules

TRUSSING:

1 x Truss Box amb truss 30 (negre), de les següents mesures:
*10 m ample x 8 m fons x 5 m alçada
Amb 2 prolongacions/ porteries frontals (per cametes) de 4 m ample
Maquinària d'elevació.
Cablejat i accessoris

PERSONAL

1 x Tècnic de PA
1 x Tècnic de monitors
1 x Tècnic d'escenari i microfonia



1 x Operador d'il·luminació
1 x Auxiliar d'il·luminació
Personal necessari per muntatge i desmuntatge
Transports

HORARIS

Dimarts 17 de setembre	Muntatge: 09:00 - 20:00 h (aproximat)
Dimecres 18 de setembre	Proves artistes: 16:30 - 19:30 h (aproximat)
	Concerts: 20:30 - 00:00 h (aproximat)
Dijous 19 de setembre	Proves artistes: 14:00 - 17:45 h (aproximat)
	Concerts: 18:15 - 01:30 h (aproximat)
Divendres 20 de setembre	Proves artistes: 14:00 - 18:00 h (aproximat)
	Concerts: 18:30 - 01:30 h (aproximat)
Dissabte 21 de setembre	Proves artistes: 09:30 - 11:30 h (aproximat)
	Concerts: 12:00 - 13:00 h (aproximat)
	Desmuntatge: 13:30 - 15:00 h (aproximat)

EXTRES

- Esquema de muntatge de la proposta amb tots els elements necessaris. L'escenari serà de 10 m (ample) x 8 m (fons) x 7 m (alçada interior).
- Teló de fons d'escenari amb certificació ignífuga Classe 1.
- 2 x Tarima 2 x 2 m amb rodes, regulables en alçada i amb faldó negre.
- 25 m de passa cable per a les mànegues de senyal i control.



LOT 5: Complements escenaris Atlàntida, Casino i Plató

Lloc: diferents espais i localitzacions

Complements escenaris Atlàntida

(Reforç al material existent a l'Atlàntida)

(Teatre R. Montanyà)

SO (dotació de referència o similar)

Control de PA i monitors

- 1 x Taula Yamaha CL5 o similar
- 2 x Yamaha Rio 3224-D
- 1 x Patch 48Ch
- Cablejat i accessoris.
- 1 x Ordinador portàtil per música ambient
- 1 x Rack de premsa
- 1 x Rack 8 Sistema IEM

LLUMS (dotació de referència o similar)

Il·luminació escenari:

- 8 x Robe Robin Pointe
- 8 x ELAN Strobe

Control i accessoris:

- 1 x Avolites Tiger Touch
- Cablejat i accessoris

PERSONAL

Només personal necessari per muntatge i desmuntatge
Transports



HORARIS

Dimarts 17 de setembre	Muntatge: 08:00 - 10:00 h (aproximat)
Dissabte 21 de setembre	Desmuntatge: 12:30 - 14:00 h (aproximat)

Auditori (Joaquim Maideu)

SO (dotació de referència o similar)

Control de PA i monitors

- 1 x Taula Yamaha CL5 o similar
- 2 x Yamaha Rio 3224-D
- 1 x Patch 48Ch
- Cablejat i accessoris
- 1 x Ordinador portàtil per música ambient
- 1 x Rack de premsa

Sistema de Monitors

- 8 x L'Acoustics X12 P o similar
- Etapas segons necessitats
- 1 x Rack 6 Sistema IEM

Microfonia i infraestructura

- 1 x Pack de microfonia i DI's 36 ch amb peus de micro
- Microfonia només marques: Shure, AKG, Sennheiser i DPA
- DI's: BSS o Radial
- 4 x Emissor sense fils de mà Shure ULXD (SM58)
- 4 x Receptors Shure ULXD
- Cablejat i accessoris
- 2 x Punts de Intercom fixes

LLUMS (dotació de referència o similar)

Il·luminació escenari:

- 8 x Robe Robin Pointe o similar
- 8 x Wash Led RGBW



Control i accessoris:

1 x Avolites Tiger Touch
Cablejat i accessoris

PERSONAL

1 x Tècnic de so
1 x Tècnic d'escenari i microfonia
Personal necessari per muntatge i desmuntatge
Transports

HORARIS

Dimarts 17 de setembre	Muntatge: 08:00 - 10:00 h (aproximat)
Dimecres 18 de setembre	Proves i concerts (SHOWCASES): 09:00 - 17:00 h (aproximat)
	Proves i concerts (SHOWS): 18:00 - 23:00 h (aproximat)
Dijous 19 de setembre	Proves i concerts (SHOWCASES): 09:00 - 14:30 h (aproximat)
	Proves i concerts (SHOWS): 18:00 - 23:00 h (aproximat)
Divendres 20 de setembre	Proves i concerts (SHOWCASES): 09:00 - 17:00 h (aproximat)
	Proves i concerts (SHOWS): 18:00 - 23:00 h (aproximat)
	Desmuntatge: 23:30 - 01:00 h (aproximat)

Sala 3 J. Anglada (interior de l'Atlàntida)

SO (dotació de referència o similar)

Sistema de PA

2 x Top L'Acoustics, D&B, Adamson, Martin Audio
2 x Sub L'Acoustics, D&B, Adamson, Martin Audio
Etapas segons necessitats



Processadors segons necessitats

Control de PA i Monitors

1 x Taula Digital (mínim 16ch): Midas, Yamaha, ...

1 x Ordinador portàtil per música ambient

1 x Rack de premsa

Sistema de monitors

4 x L'Acoustics X12, D&B, Adamson, Martin Audio

1 x Etapa digital L'Acoustics, D&B, Adamson, Martin Audio

1 x Rack 4 Sistema IEM

Microfonia i infraestructura

1 x Pack de microfonia i DI's 16 ch amb peus de micro

Microfonia només marques: Shure, AKG, Sennheiser i DPA

DI's: BSS o Radial

2 x Emissor sense fils de mà Shure ULXD (SM58)

2 x Receptors Shure ULXD

2 x Punts de Intercom fixes

LLUMS (dotació de referència o similar)

Il·luminació escenari:

2 x Tòtems de Truss Negre de 3 m alçada (Il·luminació frontal)

1 x Porteria Truss Negre de 5 m amplada x 3 m alçada (Il·luminació contra)

4 x Truss Cover Negre de 3 m

12 x PAR Led

4 x SGM Q7

Control i accessoris:

1 x Taula llums per regulació

Cablejat i accessoris

PERSONAL

1 x Tècnic de so i llums

1 x Tècnic auxiliar de so

Personal necessari per muntatge i desmuntatge

Transports



HORARIS

Dimarts 17 de setembre	Muntatge: 08:00 - 10:00 h (aproximat)
Dimecres 18 de setembre	Proves i concerts: 09:00 - 23:00 h (aproximat)
Dijous 19 de setembre	Proves i concerts: 12:00 - 23:00 h (aproximat)
Divendres 20 de setembre	Proves i concerts (SHOWS): 12:00 - 23:00 h (aproximat)
	Desmuntatge: 23:30 - 01:00 h (aproximat)

EXTRES

En principi no es preveuen extres.

Casino

Casino de Vic (c/ Jacint Verdaguer, 5)

SO (dotació de referència o similar)

Sistema de PA

Sistema de P.A L'Acoustics, D&B o Adamson de 4 tops + 2 subs

Etapas segons necessitats

Processadors segons necessitats

Control de PA i Monitors

1 x Taula Digital (mínim 32ch): Midas, Yamaha, ...

1 x Rack de premsa

Sistema de Monitors

6 x L'Acoustics X12 P o similar

2 x Etapa digital L'Acoustics o similar

Drumfill

1 x L'Acoustics X12 o similar

1 x L'Acoustics SB-18 o similar

Etapas segons necessitats



Microfonia i infraestructura

1 x pack de microfonia i DI's 36 ch amb peus de micro
Microfonia només marques: Shure, AKG, Sennheiser i DPA
DI's: BSS o Radial
2 x Punts de Intercom fixes

LLUMS (dotació de referència o similar)

Il·luminació escenari:

Inclores a l'espai

PERSONAL

1 x Tècnic de PA i monitors
1 x Tècnic d'escenari i microfonia
Personal necessari per muntatge i desmuntatge
Transports

HORARIS

Dissabte 21 de setembre	Muntatge: 09:00 - 12:30 h (aproximat)
	Proves artistes: 13:30 - 17:30 h (aproximat)
	Concerts: 18:30 - 22:00 h (aproximat)
	Desmuntatge: 22:30 - 00:00 h (aproximat)

EXTRES

En principi no es preveuen extres.



Plató Carpa l'Atlàntida

Interior de carpa instal·lada als jardins davant el Teatre Atlàntida (c/ Francesc Maria Masferrer, 4)

SO (dotació de referència o similar)

Sistema de PA

Sistema de P.A L'Acoustics, D&B o Adamson de 2 tops + 1 mini-sub
Etapes segons necessitats
Processadors segons necessitats

Control de PA i Monitors

1 x Taula Digital (mínim 16ch) de 1º Qualitat: Midas, Yamaha o similar.
1 x Ordinador portàtil per música ambient i presentacions
1 x Rack de premsa

Sistema de monitors

2 x L'Acoustics X12
1 x Etapa digital L'Acoustics

Microfonia i infraestructura

2 x Emissor sense fils de mà Shure ULXD (SM58)
2 x Receptors Shure ULXD
Cablejat i accessoris

LLUMS (dotació de referència o similar)

Il·luminació escenari:

4 x Par Led amb suport i regulació

PERSONAL

1 x Tècnic de so
Personal necessari per muntatge i desmuntatge
Transports



HORARIS

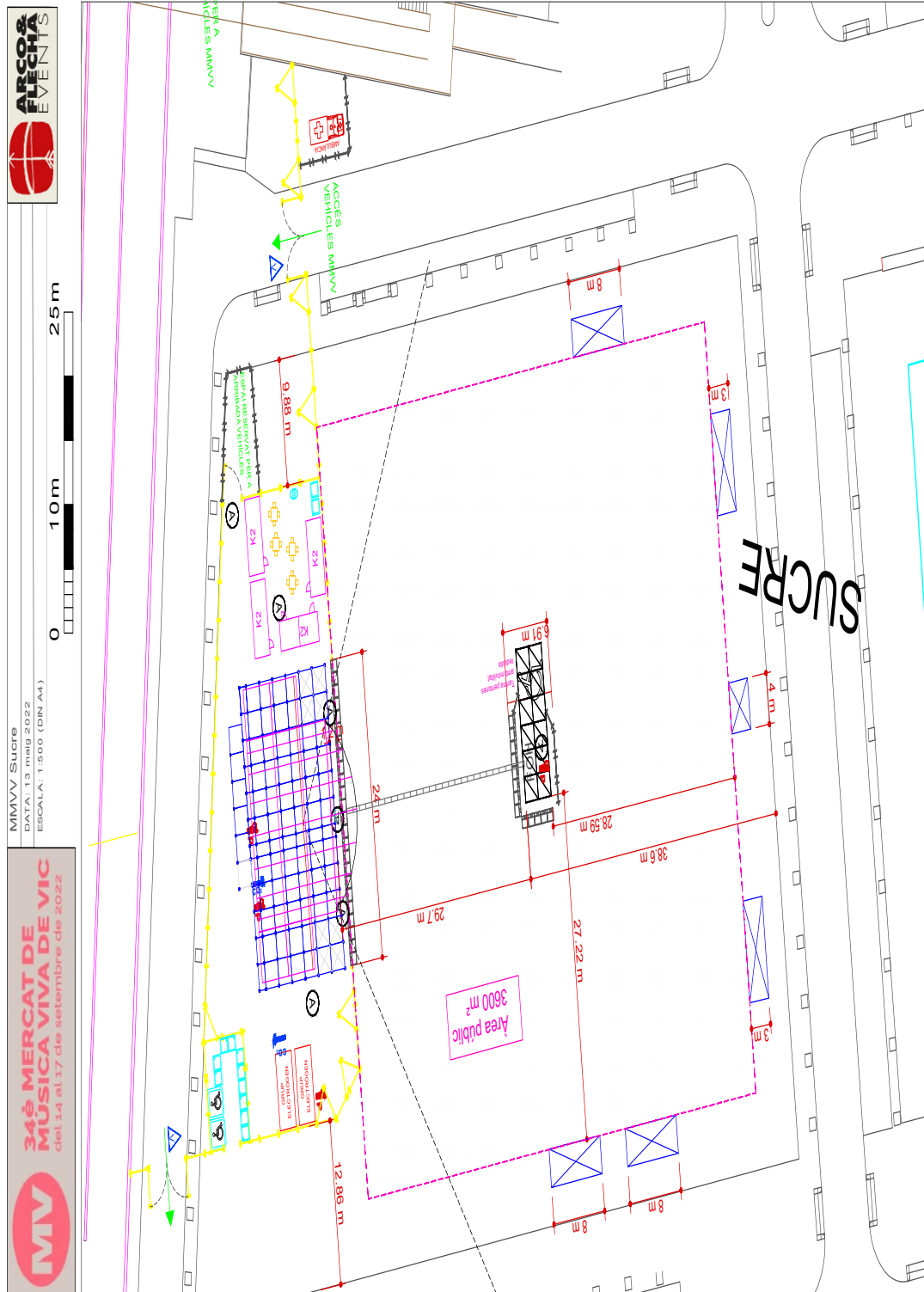
Dimarts 17 de setembre	Muntatge: 18:00 - 20:00 h (aproximat)
Dimecres 18 de setembre	Proves: 10:00 - 11:00 h (aproximat)
	Conferències: 11:30 - 16:30 h (aproximat)
Dijous 19 de setembre	Conferències: 11:30 - 14:00 h (aproximat)
Divendres 20 de setembre	Conferències: 11:30 - 14:00 h (aproximat)
	Desmuntatge: 14:00 - 15:00 h (aproximat)

EXTRES

En principi no es preveuen extres.

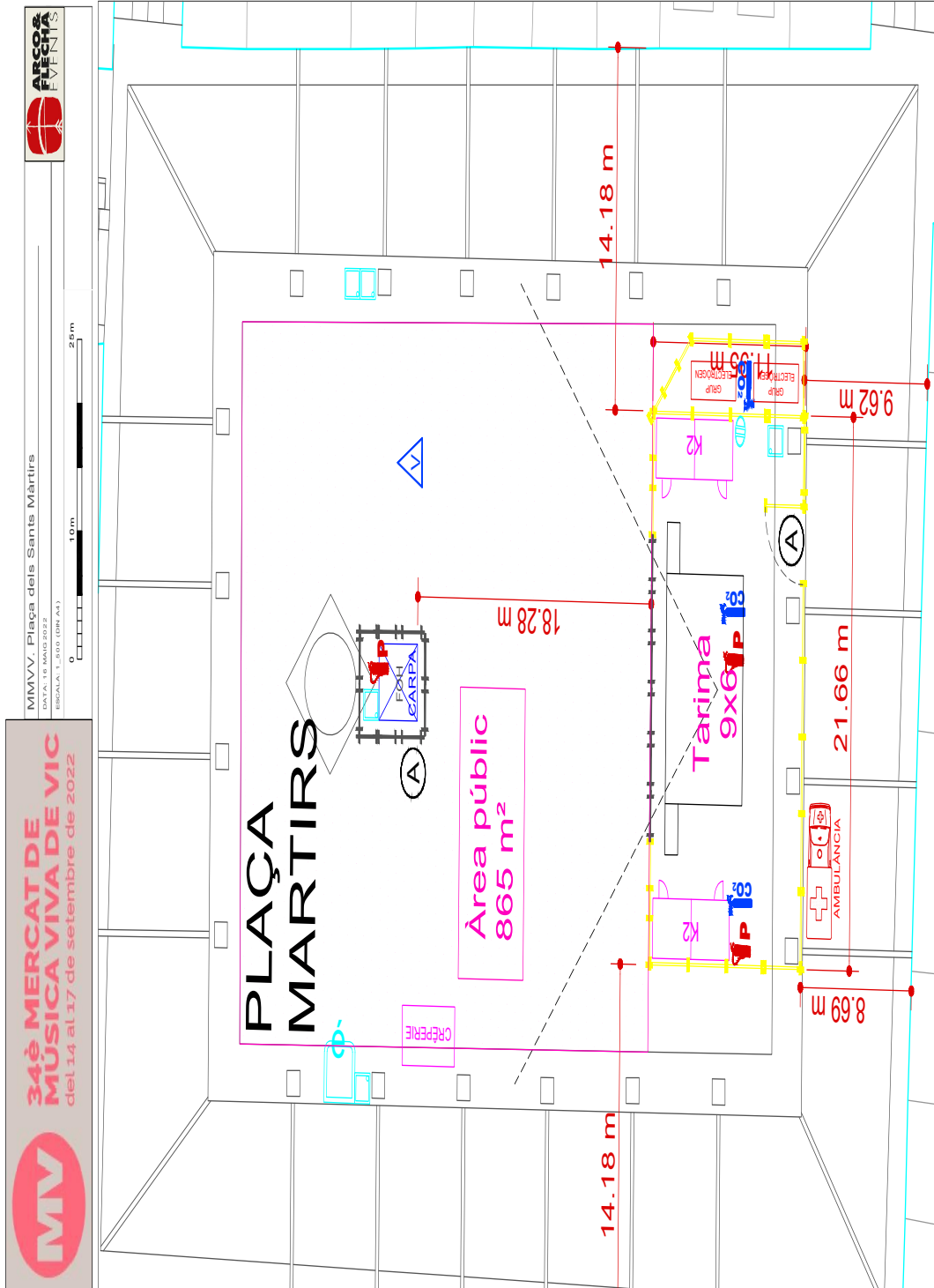


Lot 2: Escenari Sucre, pàrquing del Sucre, Vic.



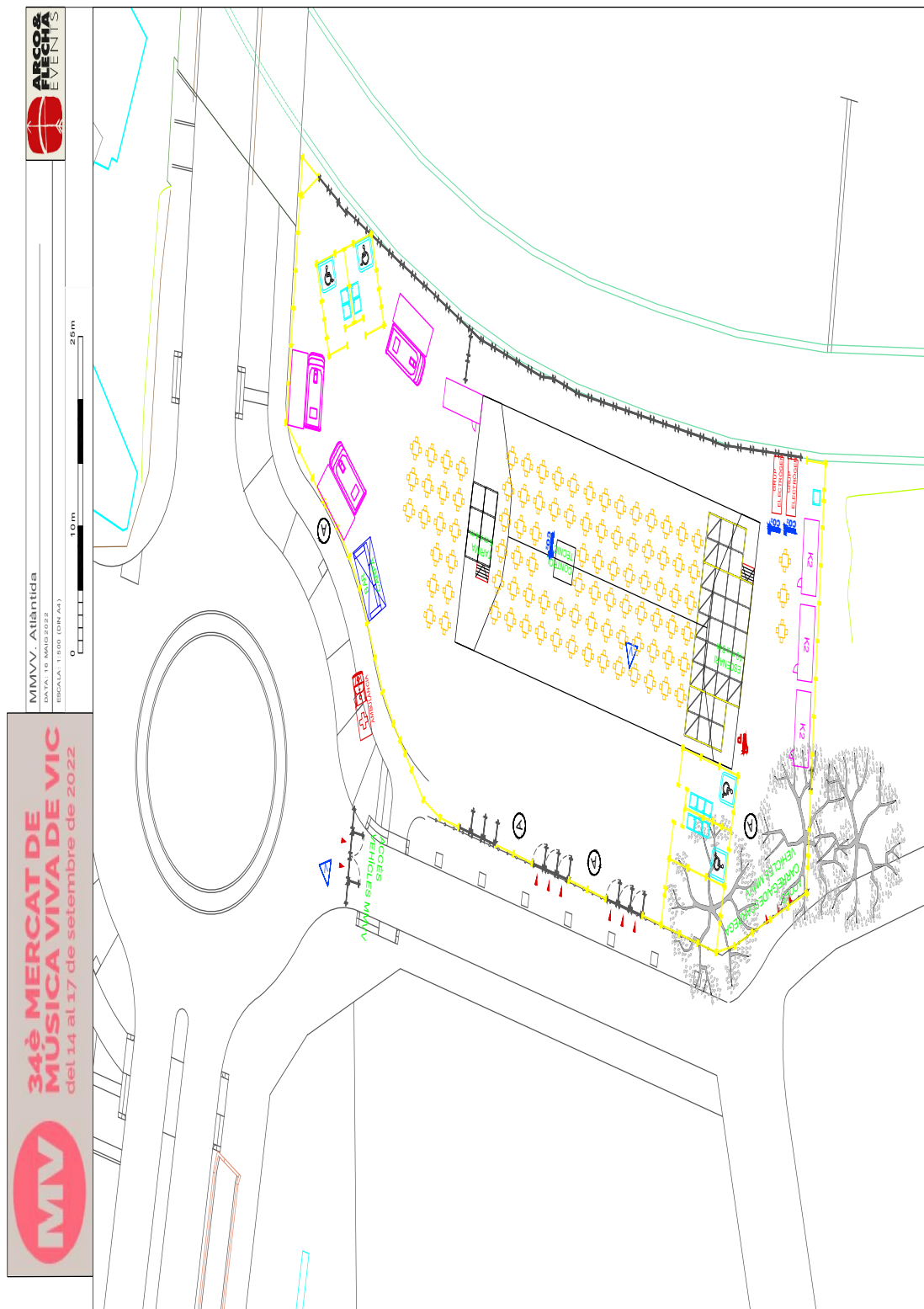


Lot 3: Escenari Plaça dels Màrtirs. Plaça dels Màrtirs, Vic.





Lot 4: Escenari exterior Atlàntida, carrer Prat d'en Galliners, Vic.





Ajuntament de Vic
Organisme Autònom de
Fires i Mercats (OFIM)



Codi de verificació

650Q571G4A2Y641T0XE8

- LOT 5: Complements escenaris Atlàntida, Casino i Plató, diferents espais i localitzacions a Vic.