



## **PLEC PRESCRIPCIONS TÈCNIQUES PEL SUBMINISTRAMENT I MUNTATGE D'UN PARC INFANTIL, EN FORMA DE VAIXELL, AL MUNICIPI DE SANTA MARIA D'OLÓ**

L'objecte del contracte és la renovació de l'àrea de jocs infantils situat a la Plaça Sant Antoni Maria Claret de Santa Maria d'Oló.

### **Objecte i Emplaçament**

1. Objecte del projecte: Instal·lació d'un parc infantil en forma de vaixell.
2. Emplaçament: La superfície on està prevista l'actuació està situada a la Plaça Sant Antoni Maria Claret. L'àrea destinada a la instal·lació del nou equipament ocupa uns 175m<sup>2</sup> de forma irregular, aproximadament.

Actuacions previstes.

Treballs previs a la instal·lació dels jocs subministrats.

Abans de començar amb els treballs d'instal·lació de l'element escollit, el contractista haurà de fer una presentació del mateix per tal de, tenint en compte les seves mides i les de l'espai del que es disposa, orientar-lo de la millor manera possible en relació a:

- Compliment de totes les mesures de seguretat exigides quant a àrees de seguretat.
- Reposició del Sauló que pugui faltar.

En cas d'haver-se compromès a realitzar la millora del desmuntatge del parc infantil existent, la mateixa s'haurà de realitzar abans de la instal·lació del nou parc.

El parc infantil ha de tenir les següents característiques:

- Ser apte per a infants a partir de 3 anys.
- Tenir una llargada d'entre 10 i 12 metres.
- Tenir una amplada d'entre 4 i 5 metres.
- Tenir una alçada màxima de 5 metres.

### **Ajuntament de Santa Maria d'Oló**

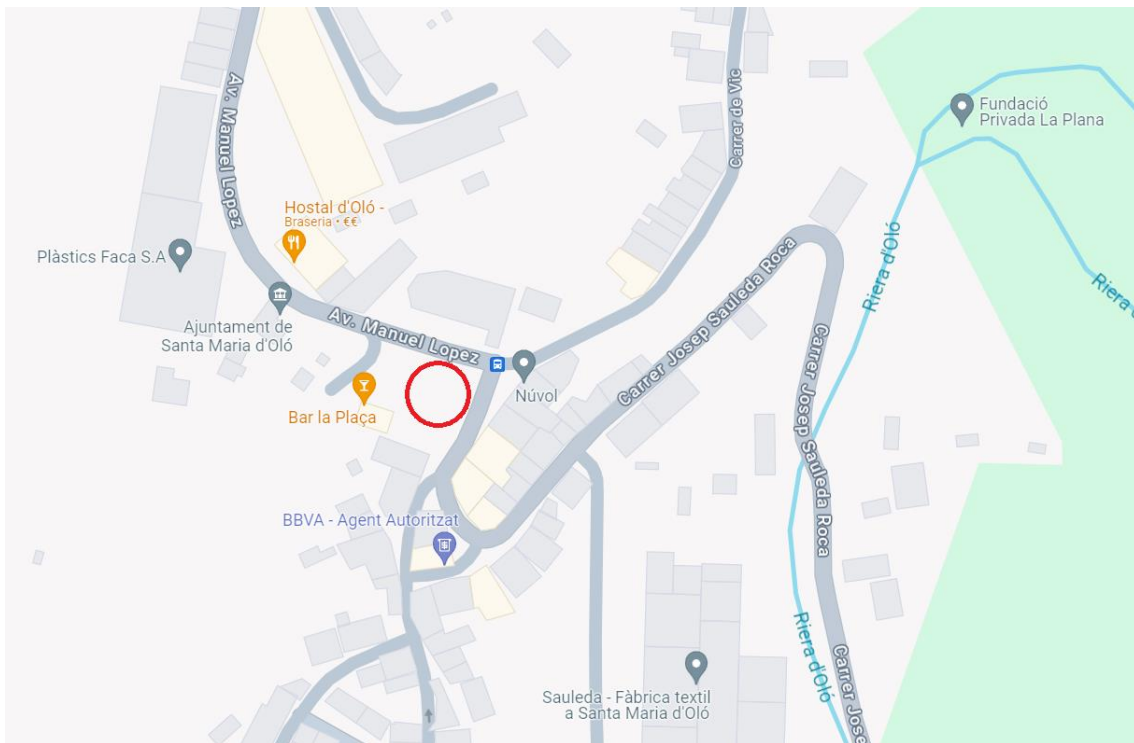
Avinguda Manuel López, Núm. 1  
08273 – Santa Maria d'Oló  
Tel. 93 838 50 00  
Fax. 93 838 50 05



Santa Maria d'Oló

- Disposar de, com a mínim, dos tobogans.
- Disposar de diversos accessos. Un com a escala i com a mínim dos més en forma d'elements escalables diferents ( cordes, preses d'escalada, etc...).
- Disposar com a mínim d'un tub.

## SITUACIÓ I EMPLAÇAMENT

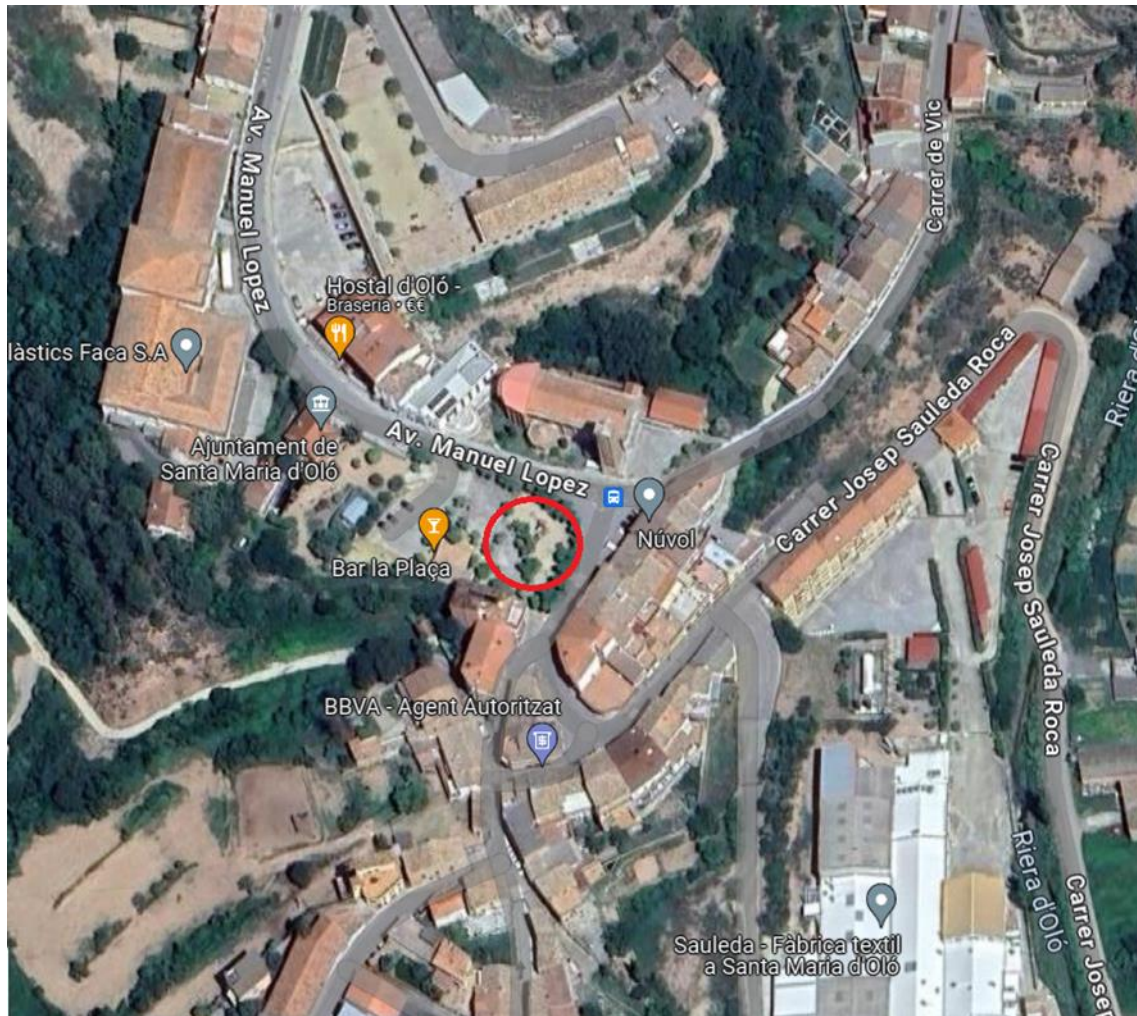


### **Ajuntament de Santa Maria d'Oló**

Avinguda Manuel López, Núm. 1  
08273 – Santa Maria d'Oló  
Tel. 93 838 50 00  
Fax. 93 838 50 05



Santa Maria d'Oió



**Ajuntament de Santa Maria d'Oió**

Avinguda Manuel López, Núm. 1  
08273 – Santa Maria d'Oió  
Tel. 93 838 50 00  
Fax. 93 838 50 05



Santa Maria d'Oió

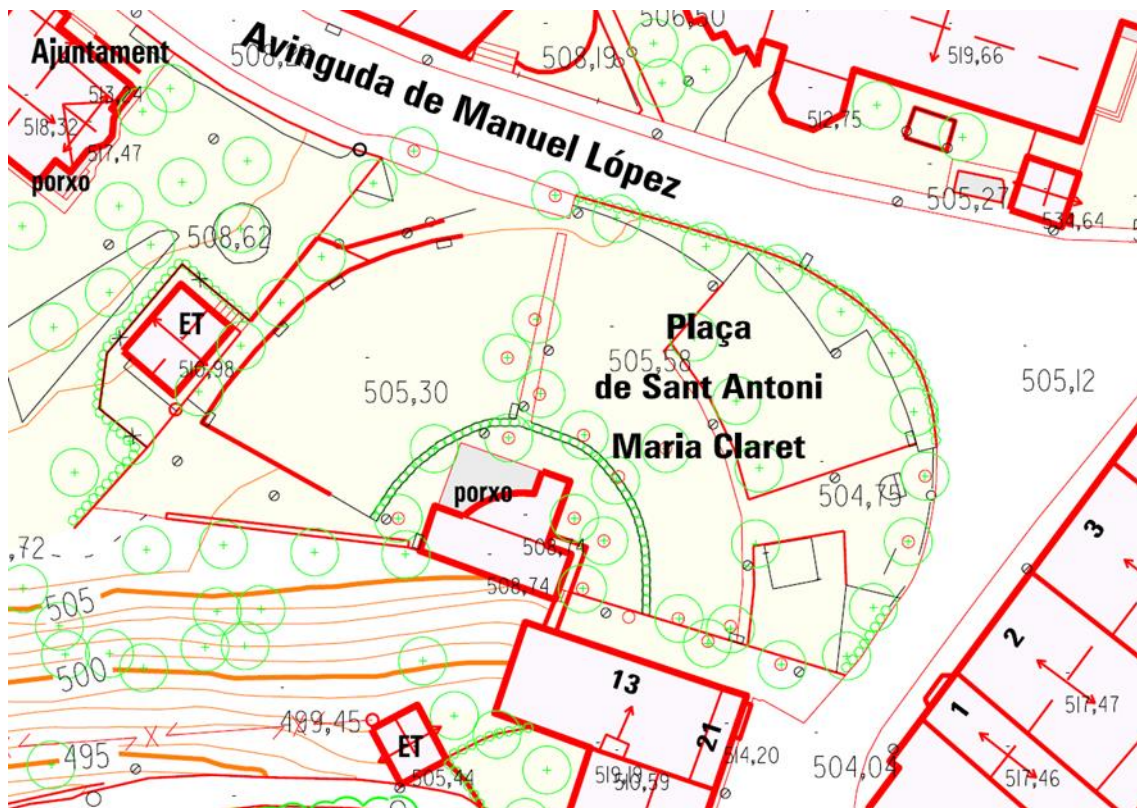


### Ajuntament de Santa Maria d'Oió

Avinguda Manuel López, Núm. 1  
08273 – Santa Maria d'Oió  
Tel. 93 838 50 00  
Fax. 93 838 50 05



Santa Maria d'Oió



La zona on s'ha d'instal·lar el subministrament fa 16 metres de llargada i 10 metres d'amplada en el seu punt més estret.

#### Ajuntament de Santa Maria d'Oió

Avinguda Manuel López, Núm. 1  
08273 – Santa Maria d'Oió  
Tel. 93 838 50 00  
Fax. 93 838 50 05



Santa Maria d'Oió

## ESTAT ACTUAL



### **Ajuntament de Santa Maria d'Oió**

Avinguda Manuel López, Núm. 1  
08273 – Santa Maria d'Oió  
Tel. 93 838 50 00  
Fax. 93 838 50 05



Santa Maria d'Oió



**Ajuntament de Santa Maria d'Oió**

Avinguda Manuel López, Núm. 1  
08273 – Santa Maria d'Oió  
Tel. 93 838 50 00  
Fax. 93 838 50 05



Santa Maria d'Oió



**Ajuntament de Santa Maria d'Oió**

Avinguda Manuel López, Núm. 1  
08273 – Santa Maria d'Oió  
Tel. 93 838 50 00  
Fax. 93 838 50 05





Santa Maria d'Oió



**Ajuntament de Santa Maria d'Oió**

Avinguda Manuel López, Núm. 1  
08273 – Santa Maria d'Oió  
Tel. 93 838 50 00  
Fax. 93 838 50 05