



**PLEC DE PRESCRIPCIONS TÈCNiques PARTICULARS APLICABLE AL
CONTRACTE DE SUBMINISTRAMENT PER A L'ADQUISICIÓ DE MATERIAL DE
MARXANDATGE PERSONALITZAT PER A L'ESDEVENIMENT DE LA COPA AMÉRICA
DE VELA BARCELONA 2024**

Exp. núm.: 2024/0016477

1. OBJECTE DE LA CONTRACTACIÓ

L'objecte d'aquest plec és establir les prescripcions tècniques que han de regir el contracte de subministrament que té per objecte l'adquisició de material de marxandatge destinat a l'esdeveniment de la Copa Amèrica de Vela Barcelona 2024, personalitzats amb la imatge gràfica del projecte.

En aquest contracte es vol adquirir les unitats i productes següents:

Número unitats	Productes de marxandatge personalitzats
35.000	Postal
25.000	Ventall
25.000	Clauer
6.000	Díptics DIN A5 Bateig de vela
25.000	Díptics DIN A5 Copa Amèrica
6.000	Gorra nens
1.000	Gorra adults
6.000	Motxilles dues cordes

Els arxius gràfics definitius de la personalització de la imatge gràfica del projecte el facilitarà la Diputació de Barcelona en format vectorial (Illustrator) al contractista un cop adjudicat del contracte.

2. CARACTERÍSTIQUES TÈCNiques DELS PRODUCTES DE MARXANDATGE

Les característiques tècniques dels diferents productes a subministrar són les següents:

Àrea de Presidència

Gabinet de la Presidència

Subdirecció d'Imatge Corporativa i Promoció Institucional

- **POSTAL**

Els requeriments tècnics de les postals seran els següents:

- Format: A5 cm
- Impressió: 4 + 4 tintes
- Paper: paper offset blanc de 160 g
- Acabat: tallat a mida

Versió CATALÀ: 10.000 unitats

Versió CASTELLÀ: 10.000 unitats

Versió ANGLÈS: 10.000 unitats

Versió FRANCÈS: 5.000 unitats

Una representació orientativa de model gràfic de postal seria:



- **VENTALL**

Els requeriments tècnics dels ventalls seran els següents:

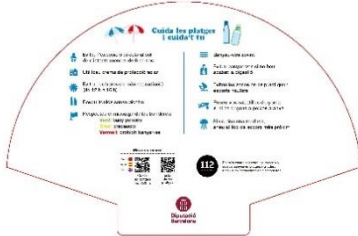
- Mides: 28,5 amplada màxima x 18,7 alçada màxima
- Paper: cartolina gràfica estucada contracolat (300 g + 300 g) i plastificat a 2 cares
- Impressió: 4 + 4 tintes
- Acabats: troquelat en forma de ventall

Una representació orientativa de model gràfic i del troquel seria:

Àrea de Presidència

Gabinet de la Presidència

Subdirecció d'Imatge Corporativa i Promoció Institucional



CLAUER

Els requeriments tècnics dels clauers seran els següents:

Clauer compostat de 3 parts:

- Argolla metàl·lica de 2 voltes d'entre 2,3 cm i 2,5 cm de diàmetre.
- Cinta de polièster rodona (color indiferent) d'entre 4mm i 5 mm de gruix i entre 20 cm i 22 cm de llargada, que ha de servir per enllaçar la peça de suro amb l'argolla i rematada amb una peça metàl·lica lleugera d'1cm de llarg.
- Peça de suro flotant 100% natural, de forma ovalada de mides d'entre 9 i 9,5 cm x entre 4 i 4,5 cm x 2 cm. Tampografia a dues cares en 1 tinta (zona de marcatge de 5 x 1,6 cm). Perforació d'un forat de 5mm de diàmetre en un extrem per introduir la cinta.

Cal subministrar el clauer muntat (veure fotografia inferior).

Una representació orientativa del model i l'estampació seria:





Àrea de Presidència

Gabinet de la Presidència

Subdirecció d'Imatge Corporativa i Promoció Institucional

- **DÍPTIC-DNA A5 BATEIG DE VELA**

Els requeriments tècnics dels díptics seran els següents:

- Format: DNA 5 (14,8 X 21 cm)
- Impressió: 4 + 4 tintes
- Paper: estucat mat 150 gr
- Acabat: plastificat mat i tallat a mida

6.000 unitats versió CATALÀ

- **DÍPTIC-DNA A5 COPA AMÈRICA**

Els requeriments tècnics dels díptics seran els següents:

- Format: DNA 5 (14,8 X 21 cm)
- Impressió: 4 + 4 tintes
- Paper: estucat mat 150 gr
- Acabat: plastificat mat i tallat a mida

Versió CATALÀ: 10.000 unitats

Versió CASTELLÀ: 10.000 unitats

Versió ANGLÈS: 5.000 unitats

- **GORRA NENS**

Els requeriments tècnics de les gorres seran les següents:

- Gorra de cotó, de 5 panells únicament tèxtil, confeccionada sense peces metàl·liques, amb tancament ajustable amb tira de *velcro*. Amb traus cosits en color en el mateix color que la gorra.
- Material: cotó de 160 g/m² amb un percentatge mínim de cotó reciclat d'entre 30% i 50%
- Color: blau (Color Process blue o similar) i blanc
- Àrea d'impressió: entre 11,5 i 12 cm de llargada x entre 7,5 i 8 cm d'alçada
- Tipus impressió: serigrafia a una tinta, blanca o blava segons el color de la gorra
- Mides gorres nen: 26x18x15cm

Àrea de Presidència

Gabinet de la Presidència

Subdirecció d'Imatge Corporativa i Promoció Institucional

Una representació del model i la serigrafia és la següent:



Gorres blanques amb serigrafia en blau: 3.000 unitats

Gorres blaves amb serigrafia en blanc: 3.000 unitats

- **GORRA ADULTS**

Els requeriments tècnics de les gorres seran les següents:

- Gorra de cotó, de 5 panels únicament tèxtil, confeccionada sense peces metàl·liques, amb tancament ajustable amb tira de *velcro*. Amb traus cosits en color en el mateix color.
- Material: cotó de 160 g/m² amb un percentatge mínim de cotó reciclat d'entre 30% i 50%
- Color: Color blau (Process blue o similar) i blanc
- Àrea d'impressió: entre 11,5 i 12 cm de llargada x entre 7,5 i 8 cm d'alçada.
- Tipus impressió: serigrafia a una tinta, blanca o blava segons el color de la gorra
- Mides Standard gorres adults

Una representació orientativa del model i la serigrafia és:



gorres blanques amb serigrafia en blau: 500 unitats

gorres blaves amb serigrafia en blanc: 500 unitats



Àrea de Presidència

Gabinet de la Presidència

Subdirecció d'Imatge Corporativa i Promoció Institucional

- **MOTXILLES DUES CORDES**

Els requeriments tècnics de les motxilles seran les següents:

- Motxilla 210D bàsiques amb dues cordes de polipropilè (100%) i dos forats- argolles per passar els cordons.
- Material: polièster amb un percentatge mínim d'entre 30% i 50% de plàstic reciclat.
- Color: blau (Color Process blue o similar) i blanc
- Àrea d'impressió: entre 225 i 230 mm x entre 120 i 125 mm
- Tipus impressió: serigrafia a una tinta blanca o blava segons el color de la motxilla

Una representació orientativa del model i la serigrafia és:



Motxilles blanques amb serigrafia en blau: 3.000 unitats

Motxilles blaves amb serigrafia en blanc: 3.000 unitats

3. TERMINI, CONDICIONS I LLOCS D'ENTREGA

El termini màxim pel lliurament de tots els productes és de 5 setmanes a comptar des de l'acceptació de la notificació de l'adjudicació del contracte o dels dies resultants de la reducció de termini de lliurament al qual s'hagi compromès en la seva oferta.

Els llocs fixats per al lliurament dels béns o material seran els següents:



Àrea de Presidència

Gabinet de la Presidència

Subdirecció d'Imatge Corporativa i Promoció Institucional

- La Subdirecció d'Imatge Corporativa i Promoció Institucional, ubicada a la Rambla Catalunya, 126, 7a planta, 08036 Barcelona, es lliuraran com a mostres 10 unitats de cada producte.
- La Plataforma de Distribució Logística de la Diputació de Barcelona, ubicada al Polígon Industrial la Ferreria. Avinguda La Ferreria, 11. 08110 Montcada i Reixac (Barcelona), es lliuraran la resta de productes que hauran d'estar empaquetats en lots de 100 unitats i en caixes etiquetades amb el contingut i la quantitat total.

4. CONTROL I REVISIÓ DE LA QUALITAT DE LES PRESTACIONS

El contractista nomenarà un responsable de la seva empresa que, a més de tenir la responsabilitat d'exercir la direcció executiva i efectiva dels treballs, liderarà l'equip que es posi a disposició del contracte i serà responsable de complir el calendari de treball proposat i els lliuraments acordats dels materials.

La supervisió, avaluació i aprovació dels resultats finals de les produccions amb les seves versions corresponents i les aplicacions gràfiques les validarà i conformarà la Subdirecció d'Imatge Corporativa i Promoció Institucional de la Diputació de Barcelona, durant els primers 5 dies posteriors a l'acceptació de la notificació d'adjudicació per part del contractista i abans de la producció.

El contractista haurà de rectificar o esmenar l'incompliment dels requeriments tècnics o les deficiències de la qualitat detectades a les peces lliurades (mida, forma, composició, materials que s'especifiquen en aquest plec, etc.), sense que això li suposi cap cost econòmic addicional a la Diputació de Barcelona.

Les deficiències de qualitats es penalitzaran d'acord amb l'establert a la clàusula 2.6 del PCAP.

Es consideren deficiències de qualitat qualsevol desajust de les característiques tècniques especificades en el present plec i que són les següents:

- Deficiències de qualitat de les imatges impreses que dificultin la correcta visualització de la informació.
- Deficiències d'impressió dels productes
- Defectes de fabricació
- Qualsevol altra deficiència o desajust que es pugui presentar en referència a tot allò especificat per a cada producte en el present plec.

Metadades del document

Núm. expedient	2024/0016477
Tipus documental	Plec de clàusules o condicions
Títol	Plec de prescripcions tècniques particulars aplicable al contracte de subministrament relatiu a l'adquisició de material de marxandatge personalitzat per a l'esdeveniment de la Copa Amèrica de Vela Barcelona 2024
Codi classificació	D0504SE28 - Subministraments obert simplificat de tramitació sumària

Signatures

Signatari		Acte	Data acte
Ana Maria Berruezo Calm (TCAT)	Responsable directiu Servei Promotor	Signa	11/06/2024 11:48

Validació Electrònica del document

Codi (CSV)	Adreça de validació	QR
5b07c486396adc5dd8e8	https://seuelectronica.diba.cat	