



PROJECTE TÈCNIC PER LA REFORMA PER ADAPTACIÓ A LA NORMATIVA D'ACCESSIBILITAT DE 4 CONJUNTS DE SERVEIS HIGIÈNICS AMB MAGATZEMS I VESTUARIS DE L'EDIFICI DEL PATI DE LES DONES AL CENTRE DE CULTURA CONTEMPORÀNIA DE BARCELONA

LUIS
VALIENTE (R:
B65057218)

Firmado digitalmente por 521802796 LUIS VALIENTE R: B65057218 /
Número de reconocimiento: 020_2 3 4 5 9 Reg: 09/005 / Hoja: 8 / 381288 /
Fecha: 2024.05.15 12:22 Fecha: 2024.05.15 Hora: 09:01:11
urlMailto: DICES: 521802796 givenName: LUIS sn: VALIENTE
EMAIL: LUIS VALIENTE R: B65057218 2 3 4 5 9 VATEL
B65057218 VALIENTE ARQUITECTOS SLP - ES
Fecha: 2024.05.15 12:22

MAS VALIENTE ARQUITECTOS, SLP
MAIG 2024
B-BAR-43

Document signat elec rònicament Firmes vàlides. És còpia autèntica de l'original electrònic.

Codi Segur de Verificació (CSV): 70b0f82d431c651f2433 Adreça de validació: <https://seuelectronica.diba.cat>

I. MEMÒRIA	3
MG. Dades generals	3
MG 1 Identificació i objecte del projecte	3
MG 2 Agents del projecte	3
MG 3 Relació de documents complementaris	3
MD. Memòria descriptiva	4
MD 1 Informació prèvia: antecedents i condicionants de partida	4
MD 2 Proposta de projecte	5
MD 3 Planificació de les obres	6
MN. Normativa aplicable	7
MN 1 Planejament aplicable a l'emplaçament	7
MN 2 TAAC	8
MN 3 Gestió de Residus	8
MN 4 Edificació	8
II. AMIDAMENTS	17
III. PRESSUPOST	20
IV. DOCUMENTACIÓ GRÀFICA	20
DG In Índex de la documentació gràfica	20

I. MEMÒRIA

MG. DADES GENERALS

MG 1 Identificació i objecte del projecte

- Títol del projecte: Projecte de reforma de 4 conjunts de serveis higiènics amb magatzems i vestuaris de l'edifici del Pati de les Dones al Centre de Cultura Contemporània de Barcelona.
- Objecte de l'encàrrec: Redacció del Projecte Tècnic per la reforma interior dels 4 conjunts de serveis higiènics amb magatzems i vestuaris, no s'inclou la Direcció d'Obres.
- Situació: Carrer Montalegre nº5, 08.001 Barcelona.
- Referència cadastral: 0318620DF3801G0001KM

MG 2 Agents del projecte

- Promotor: Centre de Cultura Contemporània de Barcelona – CCCB
- Projectista: MAS VALIENTE ARQUITECTOS, SLP, amb NIF: B-65.057.218, Luis Valiente Bermejo com a Arquitecte, amb domicili al carrer Sant Leopold 101, oficina 214 de Terrassa e-mail: masvaliente@masvaliente.com

MG 3 Relació de documents complementaris

Es relacionen els documents complementaris que al projecte:

- Estudi de Seguretat i Salut per les obres de reforma interior.

MD. MEMÒRIA DESCRIPTIVA

MD 1 Informació prèvia: antecedents i condicionants de partida

El present projecte s'origina l'any 2019 amb un avantprojecte que realitza el propi estudi d'arquitectes i que revisa i valora globalment les actuacions necessàries en uns serveis higiènics amb importants necessitats de reforma i adequació.

Amb aquest estudi es va poder constatar que els banys es troben en bastant bon estat de conservació però així i tot necessiten alguna intervenció donat que des de l'any 1992 no han estat objecte d'actuació. És per això que el criteri bàsic d'intervenció que es va decidir juntament amb el client serà el d'intervenció mínima per assolir les necessitats dels usuaris, un millor confort i una adaptació a la normativa.

L'any 2022 el CCCB fer una auditoria exhaustiva de la situació de les instal·lacions de l'edifici de la Casa de la Caritat. De l'estudi se'n va derivar la necessitat de fer una reforma integral de l'edifici. Es va decidir separar la part de les oficines de la part expositiva i de programació tenint en compte les necessitats derivades i les possibilitats efectives de fer les reformes. Per la part de les oficines, l'any 2023 es va licitar el projecte de reforma però tenint en compte l'assessorament de l'equip d'edificació de la DIBA i dels serveis d'infraestructures de l'Ajuntament de Barcelona, es va veure que es podien separar de totes les obres, els lavabos de les oficines per tal d'anar avançant en la programació de les obres. Així l'any 2023 redactar el projecte de reforma dels tres lavabos de la zona d'oficines i es van licitar les obres amb el primer objectiu d'executar-les abans de 31/12/23. Per diferents motius tècnics, administratius propis del CCCB i dels permisos per part de l'Ajuntament, s'ha allargat molt més el termini de la licitació i execució del contracte i a dia d'avui encara s'estan executant aquestes obres.

Per la part de la zona de programació i expositiva, un cop feta l'auditoria, es va decidir licitar la reforma amb l'objectiu inicial d'adjudicar a mitjans de 2023, disposar del projecte a principis del 2024, licitar les obres l'any 2024 i executar-les l'any 2025. Això portava poder considerar que les obres dels lavabos d'aquesta zona es podrien realitzar en el moment de la reforma integral de la Casa de la Caritat. No obstant, a abril de 2024 encara no s'ha pogut aprovar l'expedient de contractació que ha de permetre l'elaboració el projecte bàsic i executiu de la reforma integral. Està previst disposar del projecte durant l'any 2025. La licitació de les obres no es podrà fer fins al 2025 i per tant no es podrà executar fins a la segona meitat de 2026, si tot va sota calendari.

La part dels lavabos no es pot esperar a la segona meitat de l'any 2026 o principis de 2027. Els lavabos de les zones expositives tenen trenta anys, han patit vandalisme, hi ha pèrdua d'aigua, les canonades estan embussades, cal fer reparacions constants amb l'impacte negatiu en l'ús per part del visitant, i no ofereixen una imatge adient a la del CCCB. A tot això cal afegir-hi que no compleixen la normativa d'accessibilitat. El CCCB rep queixes de les persones usuàries perquè quan una persona discapacitada que està veient una exposició necessita anar usar els lavabos, cal acompanyar-la als banys de la planta -1 i obrir i esperar. Les persones se senten discriminades i han fet arribar comentaris i queixes en la que no entenen com un servei públic com el CCCB no té aquest tema solucionat. Per tot això, es considera que caldria avançar les obres dels lavabos de les zones d'atenció al visitant el més aviat possible tenint en compte que no es podrà aturar la programació. Per la part tècnica es considera fins i tot positiu que s'avancin les obres dels lavabos de les zones expositives tenint en compte que quan calgui reformar la zona expositiva i de programació, caldrà conviure amb les obres vinculades a la reforma integral de la Casa de la Caritat.

És per tot això, que el CCCB ha decidit projectar i licitar les obres dels lavabos de les zones expositives i de programació del CCCB l'any 2024.

S'indiquen al punt corresponent el llistat normatiu d'aplicació sobre la reforma objecte del present projecte.

MD 2 Proposta de projecte

MD 2.1 Descripció general del projecte

Es defineixen en aquest punt les actuacions i obres necessàries d'execució per reforma dels 4 grups de serveis higiènics per a us del Centre, dos ubicats a planta soterrani (P-1), el Vestuari ubicat a la planta d'accés (P+B) i els dos ubicats a les zones expositives (P+2 i P+3). La superfície total d'actuació és de 153,70m².

Com a criteris generals en totes les cambres higièniques del centre les accions que es duran a terme de manera generalitzada seran: un sanejament general dels acabats de tots els banys, tant superfícies verticals com horitzontals, una reparació de les actuals fusteries i mampares, la millora de la il·luminació general, el pintat, previ tractament de les juntes, dels paraments de gresite actuals i per últim l'intercanvi dels accessoris de bany (piques i sanitaris) actuals que són els mateixos que fa quasi 30 anys per uns de nous, per tal de millorar l'aspecte general. Les aixetes han estat ja substituïdes per unes noves amb detector i aquestes es mantindran.

Per millorar també la disponibilitat dels espais, d'acord amb el client s'ha acordat fer mixtes els dos espais abans pensats per gèneres binaris, eliminant els urinaris dels espais on n'hi havia i permetent, per tant, que ambdós espais puguin ser utilitzats indistintament.

A nivell d'accessibilitat, la proposta també incorpora les actuacions necessàries per fer accessibles els 3 serveis higiènics que no ho eren, que són el de planta soterrani i els dels nivells P+2 i P+3.

Es descriuen les actuacions de cadascun dels espais que es detallaran específicament a la documentació gràfica posterior.

ACTUACIONS PER ESPAIS: BANY PS-00

Superfície d'actuació: 3,73m²

L'actuació principal en aquest conjunt és la renovació dels aparells existents en aquest bany pel personal de manteniment i la renovació del seus revestiments. Es detallen les actuacions previstes al plànol de proposta A03.

ACTUACIONS PER ESPAIS: BANY PS-01

Superfície d'actuació: 50,12m²

L'actuació principal en aquest conjunt és la unió en un únic espai inclusiu dels serveis higiènics que actualment es conformen 2 sexes i PMR per separat. A part del canvi de distribució, també s'apliquen els criteris de renovació d'elements i la renovació dels revestiments. L'espai guanyat per la redistribució i optimització inclusiva permet guanyar un espai de magatzem intern per l'edifici. Es detallen les actuacions previstes al plànol de proposta A01 i A02.

ACTUACIONS PER ESPAIS: VESTUARIS PS

Superfície d'actuació: 16,73m²

Aquest conjunt de vestuari no serà objecte de modificació a la seva distribució actual, únicament es renoven els aparells existents i el seus revestiments. Es detallen les actuacions previstes al plànol de proposta A05 i A05.

ACTUACIONS PER ESPAIS: BANY P2

Superfície d'actuació: 41,56m²

L'actuació principal en aquest conjunt és la unió en un únic espai inclusiu dels serveis higiènics que actualment es conformen 2 sexes incorporant a més l'espai de neteja. A part del canvi de distribució, també s'apliquen els criteris de renovació d'elements i la renovació dels revestiments. L'espai guanyat

per la redistribució i optimització inclusiva permet guanyar un espai de magatzem intern per l'edifici i el bany adaptat que mancava en aquesta planta. Es detallen les actuacions previstes al plànol de proposta A06 i A07.

ACTUACIONS PER ESPAIS: BANY P3

Superfície d'actuació: 41,56m²

L'actuació principal en aquest conjunt és la unió en un únic espai inclusiu dels serveis higiènics que actualment es conformen 2 sexes i PMR. A part del canvi de distribució, també s'apliquen els criteris de renovació d'elements i la renovació dels revestiments. L'espai guanyat per la redistribució i optimització inclusiva permet guanyar un espai de magatzem intern per l'edifici i el bany adaptat complint els criteris normatius actuals. Es detallen les actuacions previstes al plànol de proposta A08 i A09.

MD 3 Planificació de les obres

Revisada i consensuada amb el promotor, debut a les necessitats d'ús com a centre cultural i la planificació d'activitats compromeses a l'edifici de pública concurrència, s'indiquen les previsions de planificació que els contractistes hauran de tenir en consideració per presentar les seves ofertes:

- 01. BANYS PS-00: 4 Setmanes
-
- 02. BANYS PS-01: 9 Setmanes
-
- 03. VESTUARIS PB: 4 Setmanes
-
- 04. BANY P2: 8 Setmanes (simultani amb P3)
-
- 05. BANY P3: 8 Setmanes (simultani amb P2)

Les obres dels lavabos de les sales d'exposicions 2 i 3 s'han de realitzar simultàniament, ja que els desaigües de la 3 planta estan a sobre del sostre de la segona planta i per tant ja afecten directament al lavabo de la segona planta. S'ha de considerar la possible afectació a les oficines de primera planta, a la zona on queden ubicats els desaigües dels lavabos de la segona planta i per tant tenir en compte si s'ha de protegir mobiliari, obrir i tornar a tancar el sostre, etc.

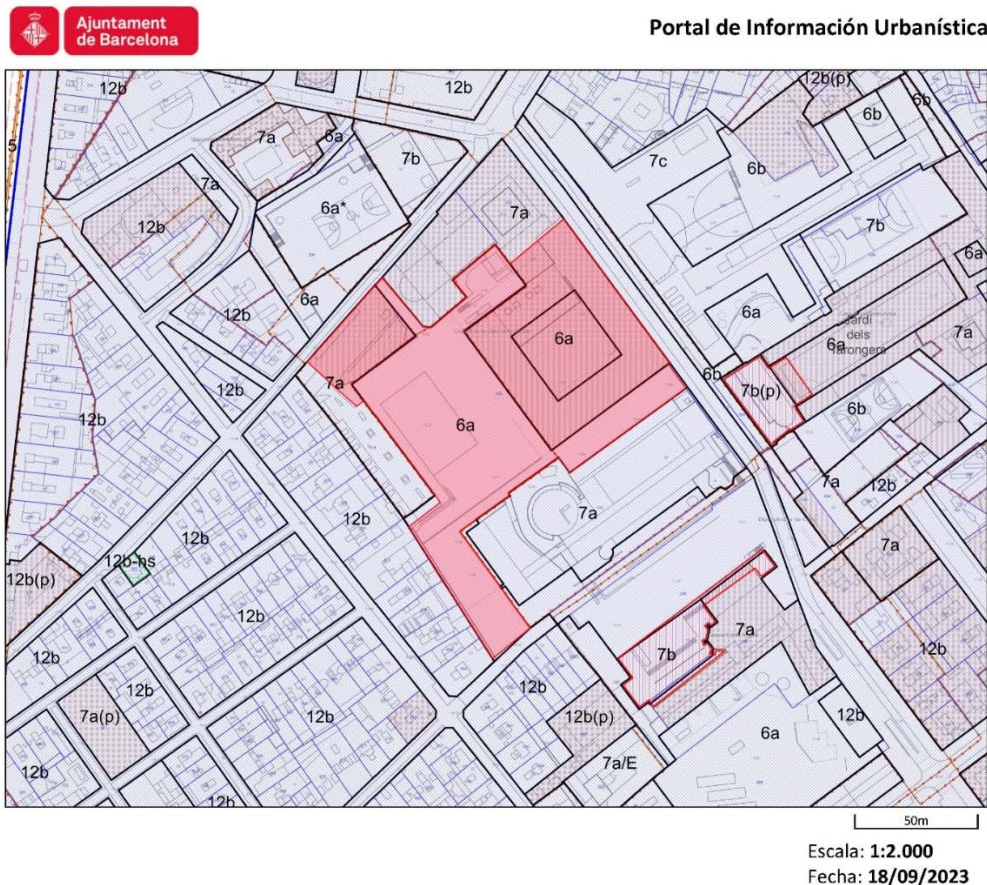
MN. NORMATIVA APLICABLE

El present projecte compleix el Codi Tècnic de l'Edificació, satisfent les exigències bàsiques per a cadascun dels requisits bàsics de 'Seguretat estructural', 'Seguretat en cas d'incendi', 'Seguretat d'utilització i accessibilitat', 'Higiene, salut i protecció del medi ambient', 'Protecció enfront del soroll' i 'Estalvi d'energia i aïllament tèrmic', establerts en l'article 3 de la Llei 38/1999, de 5 de novembre, d'Ordenació de l'Edificació.

En el projecte s'ha optat per adoptar les solucions tècniques i els procediments proposats en els Documents Bàsics del CTE, la utilització del qual és suficient per a acreditar el compliment de les exigències bàsiques imposades en el CTE.

La normativa d'accessibilitat catalana de compliment és el Decret 135/2009, considerant que tot i acabar d'entrar en vigor el nou Codi d'Accessibilitat (209/2023) estem en el termini transitori d'aplicació de l'anterior, en el qual s'indica específicament que els projectes presentats abans dels 6 mesos posteriors a l'entrada en vigor es regiran per l'anterior normativa. Dit això, indicar que els requisits del nou decret no farien modificar la proposta i distribucions presentades.

MN 1 Planejament aplicable a l'emplaçament



Situación urbanística de la parcela

Identificación de la parcela

Dirección C de Ferlandina, 10
Ref. Catastral 0318620DF3801G
Código parcela 01 50600 020

Direcciones (4)

Calificaciones urbanísticas (5)

7a Equipaments actuals

MN 2 TAAC

El present projecte dona compliment a les diferents normatives d'accessibilitat i recomanacions indicades als documents TAAC per les cambres higièniques indicades d'ús predominant públic.

MN 3 Gestió de Residus

El contractista estarà obligat a donar compliment estricte a les determinacions que es fixin en la llicència municipal sobre la gestió dels residus que generi durant l'execució de les obres i, específicament, les de lliurar-los al gestor de residus autoritzat, que li indiqui el CCCB assumint, si escau, els costos de gestió, inclòs l'import del dipòsit per garantir el destí correcte dels residus, en cas que aquest no sigui retornat, i les despeses derivades de la constitució d'aquests dipòsit, de conformitat amb el que disposa la normativa de gestió de residus de la construcció de Catalunya.

L'empresa contractista facilitarà al CCCB els registres oportuns que acreditin la correcta gestió de retirada dels residus i serveixi com a evidència documental (documentació normalitzada de l'Agència de Residus de Catalunya). Aquesta retirada de residus serà realitzada per un transportista i gestor autoritzat.

MN 4 Edificació

Relació de la normativa d'edificació d'aplicació al projecte que s'ha tingut en compte en el desenvolupament del mateix, per a la justificació dels requisits bàsics de l'edificació.

Aspectes generals

Ley de Ordenación de la Edificación, LOE

Ley 38/1999 (BOE: 06/11/99) i les seves posteriors modificacions

Código Técnico de la Edificación, CTE

RD 314/2006, de 17 de març de 2006 (BOE 28/03/2006), modificat per RD 1371/2007 (BOE 23/10/2007) i per RD 1675/2008 (BOE 18/10/2008), i les seves correccions d'errades (BOE 20/12/2007 i 25/01/2008)

Orden VIV 984/2009 (BOE 23/4/2009), i la seva correcció d'errades (BOE 23/09/2009)

RD 173/2010 pel qual es modifica el Codi Tècnic de l'Edificació, en matèria d'accessibilitat i no discriminació a persones amb discapacitat (BOE 11/03/2010)

Ley 8/2013 (BOE 27/6/2013)

Orden FOM/ 1635/2013, d'actualització del DB HE (BOE 12/09/2013) amb correcció d'errades (BOE 08/11/2013)

Orden FOM/588/2017, pel la qual es modifica el DB HE i el DB HS (BOE 23/06/2017)

RD 732/2019, de 20 de desembre de 2019, pel qual es modifica el Codi Tècnic de l'Edificació (BOE 27/12/2019)

RD 450/2022, de 14 de juny de 2022, pel qual es modifica el Codi Tècnic de l'Edificació (BOE 15/06/2022)

Reglamento Europeo de Productos de Construcción (marcatge CE dels productes, equips i sistemes)

Reglamento (UE) 305/2011, i les seves posteriors modificacions

Normas para la redacción de proyectos y dirección de obras de edificación

D 462/1971 (BOE: 24/3/71) i la seva posterior modificació

Normas sobre el libro de Ordenes y asistencias en obras de edificación

O 9/6/1971 (BOE: 17/6/71) i les seves posteriors modificacions

Certificado final de dirección de obras

D 462/1971 (BOE: 24/3/71) i la seva posterior modificació

REQUISITS BÀSICS DE QUALITAT DE L'EDIFICACIÓ

Ús de l'edifici

Habitatge

Llei de l'habitatge

Llei 18/2007 (DOGC: 9/1/2008) i correcció errades (DOGC 7/2/2008) i les seves posteriors modificacions

Condicions mínimes d'habitabilitat dels habitatges i la cèdula d'habitabilitat

D 141/2012 (DOGC 2/11/2012) i la seva posterior modificació

Acreditació de determinats requisits prèviament a l'inici de la construcció dels habitatges

D 282/91 (DOGC:15/01/92)

Altres usos

Segons reglamentacions específiques

Accessibilitat

Condiciones básicas de accesibilidad y no discriminación de las personas con discapacidad para el acceso y utilización de los espacios públicos urbanizados y edificaciones

RD 505/2007 (BOE 113 de l'11/5/2007) i la seva posterior modificació

CTE Part I Exigències bàsiques de seguretat d'utilització i accessibilitat, SUA

CTE DB Document Bàsic SUA Seguretat d'utilització i accessibilitat

RD 314/2006 (BOE 28/03/2006) i les seves posteriors modificacions

Llei d'accessibilitat

Llei 13/2014 (DOGC 4/11/2014) i la seva posterior modificació

Codi d'accessibilitat de Catalunya, de desplegament de la Llei 20/91

D 135/95 (DOGC 24/3/95) i les seves posteriors modificacions

Seguretat estructural

CTE Part I Exigències bàsiques de Seguretat Estructural, SE

CTE DB SE Document Bàsic Seguretat Estructural, Bases de càlcul

CTE DB SE AE Document Bàsic Accions a l'edificació

RD 314/2006 (BOE 28/03/2006) i les seves posteriors modificacions

Seguretat en cas d'incendi

CTE Part I Exigències bàsiques de seguretat en cas d'incendi, SI

CTE DB SI Document Bàsic Seguretat en cas d'Incendi

RD 314/2006 (BOE 28/03/2006) i les seves posteriors modificacions

Reglamento de seguridad en caso de incendios en establecimientos industriales, RSCIEI

RD 2267/2004, (BOE: 17/12/2004) i les seves posteriors modificacions

Prevençió i seguretat en matèria d'incendis en establiments, activitats, infraestructures i edificis.

Llei 3/2010 del 18 de febrer (DOGC: 10.03.10) i les seves posteriors modificacions

Instruccions tècniques complementàries, SPs (DOGC 25/10/2012)

Ordenança Municipal de protecció en cas d'incendi de Barcelona, OMCPI 2008 (només per projectes a Barcelona)

Seguretat d'utilització i accessibilitat

CTE Part I Exigències bàsiques de seguretat d'utilització i accessibilitat, SUA

CTE DB SUA Document Bàsic Seguretat d'Utilització i Accessibilitat

SUA-1 Seguretat enfront al risc de caigudes

SUA-2 Seguretat enfront al risc d'impacte o enganxades

SUA-3 Seguretat enfront al risc "d'aprisionament"

SUA-5 Seguretat enfront al risc causat per situacions d'alta ocupació

SUA-6 Seguretat enfront al risc d'ofegament

SUA-7 Seguretat enfront al risc causat per vehicles en moviment

SUA-8 Seguretat enfront al risc causat pel llamp

SUA-9 Accessibilitat

RD 314/2006 (BOE 28/03/2006) i les seves posteriors modificacions

Salubritat

CTE Part I Exigències bàsiques d'Habitabilitat Salubritat, HS

CTE DB HS Document Bàsic Salubritat

HS 1 Protecció enfront de la humitat

HS 2 Recollida i evacuació de residus

HS 3 Qualitat de l'aire interior

HS 4 Subministrament d'aigua

HS 5 Evacuació d'aigües

HS 6 Protecció contra l'exposició al radó

RD 314/2006 (BOE 28/03/2006) i les seves posteriors modificacions

Es regula l'adopció de criteris ambientals i d'ecoeficiència en els edificis

D 21/2006 (DOGC: 16/02/2006) i D 111/2009 (DOGC:16/7/2009)

Protecció enfront del soroll

CTE Part I Exigències bàsiques d'Habitabilitat Protecció davant del soroll, HR

CTE DB HR Document Bàsic Protecció davant del soroll

RD 314/2006 (BOE 28/03/2006) i les seves posteriors modificacions

Ley del ruido

Ley 37/2003 (BOE 276, 18.11.2003) i la seva posterior modificació

Zonificación acústica, objetivos de calidad y emisiones acústicas

RD 1367/2007 (BOE 23/10/2007) i la seva posterior modificació

Llei de protecció contra la contaminació acústica

Llei 16/2002 (DOGC 3675, 11.07.2002) i la seva posterior modificació

Reglament de la Llei 16/2002 de protecció contra la contaminació acústica

Decret 176/2009 (DOGC 5506, 16.11.2009) i les seves posteriors modificacions

Es regula l'adopció de criteris ambientals i d'ecoeficiència en els edificis

D 21/2006 (DOGC: 16/02/2006) i D 111/2009 (DOGC:16/7/2009)

[Ordenances municipals](#)

Estalvi d'energia

CTE Part I Exigències bàsiques d'estalvi d'energia, HE

CTE DB HE Document Bàsic Estalvi d'Energia

HE-0 Limitació del consum energètic

HE-1 Condicions per al control de la demanda energètica

HE-2 Condicions de les instal·lacions tèrmiques

HE-3 Condicions de les instal·lacions d'il·luminació

HE-4 Contribució mínima d'energia renovable per cobrir la demanda d'ACS

HE-5 Generació mínima d'energia elèctrica procedent de fonts renovables

HE-6 Dotacions mínimes per a la infraestructura de recàrrega de vehicles elèctrics

RD 314/2006 (BOE 28/03/2006) i les seves posteriors modificacions.

Es regula l'adopció de criteris ambientals i d'ecoeficiència en els edificis

D 21/2006 (DOGC: 16/02/2006) i D 111/2009 (DOGC:16/7/2009)

NORMATIVA DELS SISTEMES CONSTRUCTIUS DE L'EDIFICI

Sistemes estructurals

CTE DB SE Document Bàsic Seguretat Estructural, Bases de càlcul

CTE DB SE AE Document Bàsic Accions a l'edificació

CTE DB SE C Document Bàsic Fonaments

CTE DB SE A Document Bàsic Acer

CTE DB SE M Document Bàsic Fusta

CTE DB SE F Document Bàsic Fàbrica

CTE DB SI 6 Resistència al foc de l'estructura i Annexes C, D, E, F

RD 314/2006 (BOE 28/03/2006) i les seves posteriors modificacions.

NCSE-02 Norma de Construcción Sismorresistente. Parte general y edificación

RD 997/2002, de 27 de setembre (BOE: 11/10/02)

CE Codi Estructural

RD 470/2021, de 29 de juny, pel qual s'aprova el Codi Estructural

NRE-AEOR-93 Norma reglamentària d'edificació sobre accions en l'edificació en les obres de rehabilitació estructural dels sostres d'edificis d'habitatges

O 18/1/94 (DOGC: 28/1/94)

Sistemes constructius

CTE DB HS 1 Protecció enfront de la humitat

CTE DB HS 6 Protecció contra l'exposició al radó

CTE DB HR Protecció davant del soroll

CTE DB HE 1 Condicions per al control de la demanda energètica

CTE DB SE AE Accions en l'edificació

CTE DB SE F Fàbrica i altres

CTE DB SI Seguretat en cas d'incendi, SI 1 i SI 2, Annex F

CTE DB SUA Seguretat d'Utilització i Accessibilitat, SUA 1 i SUA 2

RD 314/2006 (BOE 28/03/2006) i les seves posteriors modificacions.

Codi d'accessibilitat de Catalunya, de desplegament de la Llei 20/91

D 135/95 (DOGC: 24/3/95) i les seves posteriors modificacions.

Es regula l'adopció de criteris ambientals i d'ecoeficiència en els edificis

D 21/2006 (DOGC: 16/02/2006) i D 111/2009 (DOGC:16/7/2009)

Sistema de condicionaments, instal·lacions i serveis

Instal·lacions d'ascensors

CTE DB SUA 9 Seguretat d'utilització i accessibilitat (*ascensor accessible*)

RD 173/2010 (BOE 11.03.2010)

Codi d'Accessibilitat de Catalunya, de desplegament de la Llei 20/91 (*ascensor adaptat i practicable*)

D 135/95 (DOGC 24/3/95) i les seves posteriors modificacions

CTE DB SI 4 Seguretat en cas d'incendi. Instal·lacions de protecció en cas d'incendi (*ascensor d'emergència*)

RD 173/2010 (BOE 11.03.2010)

Requisitos esenciales de seguridad para la comercialización de ascensores y componentes de seguridad de ascensores

RD 203/2016 (BOE: 25/5/2016)

Reglamento de aparatos de elevación y su manutención. Instrucciones Técnicas Complementarias

RD 2291/85 (BOE: 11/12/85) i les seves posteriors modificacions

Instrucció Tècnica Complementaria AEM 1 "Ascensores" del Reglamento de aparatos de elevación y manutención,
RD 88/2013 (BOE 22/2/2013) i les seves posteriors modificacions

Prescripciones para el incremento de la seguridad del parque de ascensores existentes
RD 57/2005 (BOE: 4/2/2005) i la seva posterior modificació

Normes per a la comercialització i posada en servei de les màquines
RD 1644/08 de 10 d'octubre (BOE 11.10.08) i la seva posterior modificació

Se autoriza la instalación de ascensores sin cuarto de máquinas
Resolución 3/4/97 (BOE: 23/4/97) i la seva posterior modificació

Se autoriza la instalación de ascensores con máquinas en foso
Resolución 10/09/98 (BOE: 25/9/98)

S'aprova el procediment administratiu per a la posada en servei de noves instal·lacions d'ascensors en edificis existents sense espai lliure de seguretat o refugi en els extrems del recorregut
Instrucció 8/05 (DGEMSI 07/07/2005)

Aplicació a Catalunya del Reial Decret 88/2013, de 8 de febrer, pel qual s'aprova la Instrucció tècnica complementària AEM 1 "Ascensores" del Reglament d'aparells d'elevació i manutenció, aprovat pel RD 2291/1985, de 8 de novembre
Ordre EMO/254/2013 (DOGC 23/10/2013)

Instal·lacions de recollida i evacuació de residus

CTE DB HS 2 Recollida i evacuació de residus
RD 314/2006 (BOE 28/03/2006) i les seves posteriors modificacions

[Ordenances municipals](#)

Instal·lacions d'aigua

CTE DB HS 4 Subministrament d'aigua
RD 314/2006 (BOE 28/03/2006) i les seves posteriors modificacions

Criterios sanitarios del agua de consumo humano
RD 140/2003 (BOE 21/02/2003) i les seves posteriors modificacions

Criterios higiénico-sanitarios para la prevención y control de la legionelosis
RD 865/2003 (BOE 18/07/2003) i la seva posterior modificació

Reglamento d'equips a pressió. Instruccions tècniques complementàries
RD 809/2021, de 21 de setembre (BOE 11/10/2021)

Es regula l'adopció de criteris ambientals i d'ecoeficiència en els edificis
D 21/2006 (DOGC 16/02/2006) i D111/2009 (DOGC:16/7/2009)

Condicions higienicosanitàries per a la prevenció i el control de la legionel·losi
D 352/2004 (DOGC 29/07/2004)

Mesures de foment per a l'estalvi d'aigua en determinats edificis i habitatges (d'aplicació obligatòria als edificis destinats a serveis públics de la Generalitat de Catalunya, així com en els habitatges finançats amb ajuts atorgats o gestionats per la Generalitat de Catalunya)
D 202/98 (DOGC 06/08/98)

[Ordenances municipals](#)

Instal·lacions d'aigua calenta sanitària

CTE DB HS 4 Subministrament d'aigua
RD 314/2006 (BOE 28/03/2006) i les seves posteriors modificacions

CTE DB HE 4 Contribució mínima d'energia renovable per cobrir la demanda d'ACS
RD 314/2006 (BOE 28/03/2006) i les seves posteriors modificacions

Ordenances municipals

Instal·lacions d'electricitat

REBT Reglamento electrotécnico para baja tensión. Instrucciones Técnicas Complementarias

RD 842/2002 (BOE 18/09/02) i les seves posteriors modificacions

Instrucción Técnica complementaria (ITC) BT 52 "Instalaciones con fines especiales. Infraestructura para la recarga de vehículos eléctricos", del Reglamento electrotécnico de baja tensión, y se modifican otras instrucciones técnicas complementarias del mismo.

RD 1053/2014 (BOE 31/12/2014) i la seva posterior modificació

CTE DB HE-5 Generació mínima d'energia elèctrica

RD 314/2006 (BOE 28/03/2006) i les seves posteriors modificacions.

Actividades de transporte, distribución, comercialización, suministro y procedimientos de autorización de instalaciones de energía eléctrica

RD 1955/2000 (BOE: 27/12/2000) i les seves posteriors modificacions. Obligació de centre de transformació, distàncies línies elèctriques

Reglamento de condiciones técnicas y garantías de seguridad en líneas eléctricas de alta tensión y sus instrucciones técnicas complementarias, ITC-LAT 01 a 09

RD 223/2008 (BOE: 19/3/2008) i les seves posteriors modificacions

Reglamento sobre condiciones técnicas y garantías de seguridad en centrales eléctricas y centros de transformación

RD 337/2014 (BOE: 9/6/2014) i les seves posteriors modificacions

Normas sobre ventilación y acceso de ciertos centros de transformación

Resolució 19/6/1984 (BOE: 26/6/84)

Conexión a red de instalaciones de producción de energía eléctrica de pequeña potencia

RD 1699/2011 (BOE: 8/12/2011) i les seves posteriors modificacions

Procediment administratiu aplicable a les instal·lacions solars fotovoltaïques connectades a la xarxa elèctrica

D 352/2001, de 18 de setembre (DOGC 02.01.02)

Normes Tècniques particulars de FECSA-ENDESA relatives a les instal·lacions de xarxa i a les instal·lacions d'enllaç

Resolució ECF/4548/2006 (DOGC 22/2/2007)

Especificacions particulars i projectes tipus d'Endesa Distribució Eléctrica, SLU.

Resolució de 5 de desembre de 2018 de la Direcció General d'Energia i Mines (BOE: 28/12/2018)

Procediment a seguir en les inspeccions a realitzar pels organismes de control que afecten a les instal·lacions en ús no inscrites al Registre d'instal·lacions tècniques de seguretat industrial de Catalunya (RITSIC)

Instrucció 1/2015, de 12 de març de la Direcció General d'Energia i Mines

Certificat sobre compliment de les distàncies reglamentàries d'obres i construccions a línies elèctriques

Resolució 4/11/1988 (DOGC 30/11/1988)

Condicions i procediment a seguir per fer modificacions en instal·lacions d'enllaç elèctriques de baixa tensió

Instrucció 3/2014, de 20 de març, de la Direcció General d'Energia i Mines

Instal·lacions d'il·luminació

CTE DB HE-3 Condicions de les instal·lacions d'il·luminació

RD 314/2006 (BOE 28/03/2006) i les seves posteriors modificacions.

CTE DB SUA-4 Seguretat enfront al risc causat per il·luminació inadequada

RD 314/2006 (BOE 28/03/2006) i les seves posteriors modificacions.

REBT ITC-28 Instal·lacions en locals de pública concurrència

RD 842/2002 (BOE 18/09/02) i les seves posteriors modificacions

Llei d'ordenació ambiental de l'enllumenament per a la protecció del medi nocturn

Llei 6/2001 (DOGC 12/6/2001) i les seves posteriors modificacions

Instal·lacions de telecomunicacions

Infraestructuras comunes en los edificios para el acceso a los servicios de telecomunicación

RD Ley 1/98 de 27 de febrero (BOE: 28/02/98) i les seves posteriors modificacions

Reglamento regulador de las infraestructuras comunes de telecomunicaciones para el acceso a los servicios de telecomunicación en el interior de las edificaciones

RD 346/2011 (BOE 1/04/2011) i les seves posteriors modificacions

Orden ITC/1644/2011, por la que se desarrolla el reglamento regulador de las infraestructuras comunes de telecomunicaciones para el acceso a los servicios de telecomunicación en el interior de las edificaciones, aprobado por el RD 346/2011

ITC/1644/2011, de 10 de juny. (BOE 16/6/2011) i les seves posteriors modificacions

Procedimiento a seguir en las instalaciones colectivas de recepción de televisión en el proceso de su adecuación para la recepción de TDT y se modifican determinados aspectos administrativos y técnicos de las infraestructuras comunes de telecomunicación en el interior de los edificios

Ordre ITC/1077/2006 (BOE: 13/4/2006)

Instal·lacions de protecció contra incendis

RIPCI Reglamento de Instalaciones de Protección Contra Incendios

RD 513/2017 (BOE 12/6/2017) i les seves posteriors modificacions

CTE DB SI 4 Instal·lacions de protecció en cas d'incendi

RD 314/2006 (BOE 28/03/2006) i les seves posteriors modificacions.

Reglamento de seguridad en caso de incendios en establecimientos industriales, RSCIEI

RD 2267/2004, (BOE: 17/12/2004) i les seves posteriors modificacions

Control de qualitat

Marc general

Código Técnico de la Edificación, CTE

RD 314/2006 (BOE 28/03/2006) i les seves posteriors modificacions.

CE Código Estructural. Capítulo 5. Bases generales para la gestión de la calidad de las estructuras

RD 470/2021, de 29 de juny (BOE 10/08/2021)

Control de qualitat en l'edificació d'habitatges

D 375/1988 (DOGC: 28/12/88) i les seves posteriors modificacions

Normatives de productes, equips i sistemes (no exhaustiu)

Disposiciones para la libre circulación de los productos de construcción

Reglamento (UE) 305/2011 (DOUE: 04/04/2011) i les seves posteriors modificacions

Clasificación de los productos de construcción y de los elementos constructivos en función de sus propiedades de reacción y de resistencia frente al fuego

RD 842/2013 (BOE: 23/11/2013)

UC-85 recomanacions sobre l'ús de cendres volants en el formigó

O 12/4/1985 (DOGC: 3/5/85)

RC-16 Instrucción para la recepción de cementos

RD 256/2016 (BOE: 25/6/2016)

Criteris d'utilització en l'obra pública de determinats productes utilitzats en l'edificació

R 22/6/1998 (DOGC 3/8/98)

Gestió de residus de construcció i enderross

Regulador de la producción y gestión de los residuos de construcción y demolición

RD 105/2008, d'1 de febrer (BOE 13/02/2008)

Programa de Prevención y Gestión de Residuos y Recursos de Catalunya (PRECAT 20)

RD 210/2018, del 6 d'abril (BOE 16/4/2018) i les seves posteriors modificacions

Residuos y suelos contaminados para una economía circular

Llei 7/2022, de 8 d'abril (BOE 09/04/2022)

Normas generales de valorización de materiales naturales excavados para su utilización en operaciones de relleno y obras distintas a aquellas en las que se generaron

Orden APM/1007/2017, de 10 d'octubre (BOE 21/10/2017)

Text refós de la Llei reguladora dels residus

Decret Legislatiu 1/2009, de 21 de juliol (DOGC 28/7/2009) i les seves posteriors modificacions

Programa de gestió de residus de la construcció de Catalunya (PROGROC), es regula la producció i gestió de residus de la construcció i demolició, i el cànon sobre la deposició controlada dels residus de la construcció.

D 89/2010, 26 juliol, (DOGC 6/07/2010) i les seves posteriors modificacions

Llibre de l'edifici

Ley de Ordenación de la Edificación, LOE

Llei 38/1999 (BOE 06/11/99) i les seves posteriors modificacions

Código Técnico de la Edificación, CTE

RD 314/2006 (BOE 28/03/2006) i les seves posteriors modificacions

Llibre de l'edifici per a edificis d'habitatge

D 67/2015 (DOGC 7/8/2015)

Nota:

Color negre: legislació d'àmbit estatal

Color granate: legislació d'àmbit autonòmic

Color blau: legislació d'àmbit municipal

II. AMIDAMENTS

S'inclou en aquest apartat els amidaments amb preus unitaris corresponents al banc de preus de la construcció de data Març 2024, descripció de les partides, unitats i preu, resultant un preu per partida detallat que permet un pressupost estimat per la licitació.

Unitat	Descripció	PS - Servei	PS - Banys	PB - Vestuaris	P2 - Banys	P3 - Banys
		Amidament	Amidament	Amidament	Amidament	Amidament
Treballs previs						
U	Neteja general, senyalització, treballs de protecció en el recorregut fins els banys	1	1	1	1	1
Enderrocs						
U	Lavabo. Desmuntatge de lavabo amb mitjans manuals, sense afectar a l'estabilitat dels elements constructius als quals pugui estar subjecte, i càrrega manual sobre camió o contenidor. El preu inclou el desmuntatge de l'aixeteria i dels accessoris i l'obturació de les conduccions connectades a l'element.	1	7	2	4	5
U	Inodor. Desmuntatge de vàter amb dipòsit baix, amb mitjans manuals, sense afectar a l'estabilitat dels elements constructius als quals pugui estar subjecte, i càrrega manual sobre camió o contenidor. El preu inclou el desmuntatge dels accessoris i l'obturació de les conduccions connectades a l'element.	1	7	1	5	6
U	Urinari. Desmuntatge d'urinari amb alimentació i desguàs vistes, amb mitjans manuals, sense afectar a l'estabilitat dels elements constructius als quals pugui estar subjecte, i càrrega manual sobre camió o contenidor. El preu inclou el desmuntatge de l'aixeteria i dels accessoris i l'obturació de les conduccions connectades a l'element.	0	4	0	0	0
U	Abocador. Desmuntatge d'abocador monobloc, amb mitjans manuals, sense afectar l'estabilitat dels elements constructius als quals pugui estar subjecte, i càrrega manual sobre camió o contenidor. El preu inclou el desmuntatge de l'aixeteria i dels accessoris i l'obturació de les conduccions connectades a l'element.	1	1	0	1	0
U	Aixecament de sistema de mampares i portes de panell fenòlic a vestuaris.	0	0	1	0	0
U	Aixecament de porta.	0	0	1	0	0
m	Desmuntatge de taulell amb mitjans manuals, sense afectar a l'estabilitat dels elements constructius als quals pugui estar subjecta, i càrrega manual sobre camió o contenidor.	0	5,2	2,27	5,34	5,15
U	Desmuntatge d'aixeteria de lavabo existents als banys i acopi. El preu inclou l'obturació de les conduccions connectades a	1	7	1	5	5
U	Desmuntatge d'aixeteria de dutxa existents als vestuaris i acopi. El preu inclou l'obturació de les conduccions connectades a	0	0	2	0	0
m ²	Desmuntatge de mirall existent.	1	8,8	3,41	4,92	4,70
U	Desmuntatge d'accessoris de bany i acopi.	1	1	1,00	1,00	1,00
m ²	Demolició de fals sostre enregistrable de plaques de guix. Inclou desmuntatge i acopi de tots elements encastats i fixats als	4,96	16,81	48,98	41,31	40,7
m ²	Demolició de partició interior de fàbrica revestida, de qualsevol tipus i gruix, amb mitjans manuals, sense afectar l'estabilitat dels elements constructius contigus, i càrrega manual sobre camió o contenidor. El preu inclou el desmuntatge previ de les fulles de la fusteria.	0	92,88	0	122,56	75,93
Ud	Aixecat de ampit metàl·lic en finestres per substitució posterior sense afectar a la resta d'elements constructius adjacents.	0	0	0	3	3
Envans						
m ²	Full de partició interior, de 10 cm d'espessor, de fàbrica de maó ceràmic buit (totxana), per revestir, 29x14x10 cm, amb junts horitzontals i verticals de 10 mm d'espessor, rebuda amb morter de ciment industrial, color gris, M-5, subministrat a grand.	0	17,58	0	33,96	25,8
m ²	Envà múltiple sistema 108 (48-35) MW (4 amb baixa absorció superficial d'aigua), de 108 mm de gruix total, amb nivell de qualitat de l'acabat Q2, format per una estructura simple de perfils de xapa d'acer galvanitzat de 48 mm d'amplada, a base de muntants (elements verticals) separats 400 mm entre si, amb disposició normal "N" i canals (elements horitzontals), a la què es cargolen quatre plaques en total (dues plaques tipus amb baixa absorció superficial d'aigua en cada cara, de 15 mm d'espessor cada placa); aïllament acústic mitjançant panell semirígid de llana mineral, espessor 45 mm, segons UNE-EN 13162, en l'anima. Inclou banda estanca autoadhesiva; cargols per a la fixació de les plaques; cinta microperforada de paper amb reforç metàl·lic i pasta d'assecatge en pols, cinta microperforada de paper. El preu inclou la resolució de trobades i	0	58,14	0	71,422	71,422
m ²	Extradossat directe, de 30 mm de gruix total, amb nivell de qualitat de l'acabat Q2; format per placa de guix laminat tipus hidrofugat de 15 mm d'espessor, rebuda directament sobre el parament vertical amb pasta de material d'unió. Inclou pasta i cinta per al tractament de junts. El preu inclou la resolució de trobades i punts singulars.	0	60,034	0	99,788	99,788
m ²	Extradossat autoportant, sistema 78 (48-35) MW, de 88 mm d'espessor, amb nivell de qualitat de l'acabat Q2, format per placa de guix laminat tipus amb baixa absorció superficial d'aigua de 15 mm d'espessor, formant sandvitx amb una placa tipus amb baixa absorció superficial d'aigua de 15 mm d'espessor, cargolades directament a una estructura autoportant d'acer galvanitzat formada per canals horitzontals, soldament fixats al terra i al sostre i muntants verticals de 48 mm i 0,6 mm d'espessor amb una modulació de 400 mm i amb disposició normal "N", muntats sobre canals al costat del parament vertical creant una cambra d'aire de 10 mm d'espessor mínim. Inclou banda estanca autoadhesiva; fixacions per a l'ancoratge de canals i muntants metàl·lics; cargols per a la fixació de les plaques; cinta microperforada de paper amb reforç metàl·lic i pasta d'assecatge en pols iN, cinta microperforada de paper. El preu inclou la resolució de trobades i punts singulars, però no inclou l'aïllament a col·locar entre les plaques i el parament. El preu inclou el remat superior horitzontal del calaix.	0	12,49	0	10,8	10,8
Aparells sanitaris, inodors						
U	Tassa suspesa compacta amb sortida horitzontal. Marca: Roca. Model: Meridian. REF: A346248000	1	6	1	6	6
U	Tapa inodor. Marca: Roca. Model: Meridian. REF: A8012AC008	1	6	1	6	6
U	Tassa suspesa compacta amb sortida horitzontal. Marca: Roca. Model: Access. REF: A346237000	0	1	0	1	1
U	Tapa i seient amp apertura frontal per inodor adaptat. Marca: Roca. Model Meridian. REF: A801230004	0	1	0	1	1
U	Bastidor per inodors suspesos. Colza 900 /1100. Marca: Roca. Model: Duplo WC One. REF: A890070020	1	7	1	7	7
U	Bastidor empotrable para fijación de barra de apoyo Roca. Model Duplo Handicapped. REF:	0	2	0	2	2
U	Set d'insonorització en inodors suspesos. Marca: Roca. Model Silent in Wall REF: A890063000	1	7	1	7	7
U	Placa d'accionament amb descàrrega dual. Marca: Roca. Model: PL4 DUAL (ONE) REF: A890198000	1	7	1	7	7
U	Kit de adaptació para placas de accionamiento. Marca: Roca. Model in-Wall. REF: A890064000	1	7	1	7	7
Aparells sanitaris, Abocadors						
U	Abocador de porcellana. Marca: Roca. Model: Garda. REF: A371055000	1	0	0	1	1
U	Reixa d'acer inoxidable amb coixinet per a abocador de porcellana. Marca: Roca. Model: Garda. REF: A526005510	1	0	0	1	1
U	Fluxòmetre exterior per abocador Garda, amb accionament palanca. Marca: Roca. Model: Aqua. REF: A526900610	1	0	0	1	1
Aparells sanitaris, Rentamans						
U	Lavabo de porcellana per encastrar. Marca: Roca. Model: Gap - Square. REF: A3270YF000	1	3	2	4	4
U	Lavabo de porcellana mural adaptat. Marca: Roca. Model: Acces. REF: A327230000	0	1	0	1	1
U	Support basculant mural per a lavabo. Marca: Roca. REF: A816323000	0	1	0	1	1
U	Llave de corte 1/2" - 3/8" (válvula cerámica). Marca: Roca. Model: Aqua. REF: A525164400	2	4	2	6	6
U	Sifó ampolla d'1 1/4" per a lavabo. Marca: Roca. Model: Totem. REF: A506403110	1	4	2	5	5
U	Aixeteria dutxa. Marca: Roca. Model: Deck. REF: A5A9A88C00	0	0	1	0	0
U	Aixeteria electrònica per a lavabo. Marca: Roca. Model: L30-E. REF: A5A5809C00	1	4	2	5	5
Accessoris banys						
U	Barra de subjecció per a minusvàlid Medicinics. REF: 8G0800CS	0	2	0	2	2

PROJECTE DE REFORMA DE 4 CONJUNTS DE SERVEIS HIGIÈNICS AMB MAGATZEMS I VESTUARIS DE L'EDIFICI DEL PATI DE LES DONES AL CENTRE DE CULTURA CONTEMPORÀNIA DE BARCELONA

U	Assecador automàtic de mans Mediclinics. Model: Speedflow Plus. REF: M17ACS	1	1	2	1	1
U	Assecador automàtic de mans Mediclinics. Model: Speedflow Plus. REF: M14ACS	1	2	0	2	2
U	Dossificador de sabó electrònic per taulell. Model: Ona. REF: A818020C00	1	3	2	4	4
U	Dossificador de sabó per banys adaptats Roca. Model: Victoria. REF: A816677001	0	1	0	1	1
U	Portaescombreta per a bany ROCA. Model: Superinox. REF: A817305002	1	7	1	7	7
U	Dispensador de paper higiènic Mediclinics. REF: PR0783CS	1	7	1	7	7
U	Dispensador d'aromes.	1	1	1	1	1
U	Instal·lació de canviador previament retirat i acopiat.	0	1	0	1	1
Falsos sostres						
m ²	Fals sostre continu i suspès de plaques de guix laminat Tipus H	5	33,35	16,83	31,34	30,45
ml	Tabica inclinada de fals sostre continu de plaques de guix laminat Tipus H	0	0	0	5,85	5,97
U	Subministrament i instal·lació de registre a fals sostre 60x60	1	1	1	1	1
Fusteries						
U	Porta interior abatible, de fusta, cega, d'una fulla de 210x82,5x3,5 cm, de tauler de MDF hidrofugada. Inclou frontisses, ferraments de penjar, de tanca i manovella sobre escut de roseta d'acer inoxidable AISI 316L, sèrie mitja. Inclou topalls.	2	6	0	9	9
U	Porta interior abatible, metàl·lica, cega, d'una fulla de 210x80x3,5 cm. Lacada en color RAL a escollir per DF. Inclou frontisses, ferraments de penjar, de tanca i manovella sobre escut de roseta d'acer inoxidable AISI 316L, sèrie mitja. Inclou topalls.	0	0	1	0	0
U	Sistema de divisions interior mitjançant panells fenòlics a Vestuaris	0	0	1	0	0
U	Porta interior abatible, de fusta, cega, de dues fulles de 210x82,5x3,5 cm, de tauler de MDF hidrofugat. Inclou frontisses, ferraments de penjar, de tanca i manovella sobre escut de roseta d'acer inoxidable AISI 316L, sèrie mitja. Inclou topalls.	0	1	0	0	0
U	Porta interior abatible, metàl·lica, cega, de dues fulles de 210x100,5x3,5 cm. Lacada en color RAL a escollir per DF. Inclou frontisses, ferraments de penjar, de tanca i manovella sobre escut de roseta d'acer inoxidable AISI 316L, sèrie mitja. Inclou topalls.	0	1	0	0	0
U	Porta interior corredissa per a armadura metàl·lica, cega, d'una fulla de 210x82,5x3,5 cm, de tauler de MDF hidrofugada. Inclou frontisses, ferraments de penjar, de tanca i manovella sobre escut de roseta d'acer inoxidable AISI 316L, sèrie mitja. Inclou armadura metàl·lica per a porta corredissa.	0	1	0	0	0
U	Armadura metàl·lica cega per porta corredissa. Subministrament i instal·lació.	0	1	0	0	0
Notes:						
Totes les portes de les cabines inclouen comdemna amb escut de roseta.						
Totes les portes dels banys adaptats inclouen comdemna amb escut de roseta.						
Totes les manetes i rosetes serna de la mateixa marca i model que les instal·lades als banys ja existents.						
Totes les portes abatibles inclouen el subministrament i instal·lació de topall. Marca: Select Design Model: Boston						
Totes les postes d'accés a magatzems i vestuaris inclouen pany.						
Paviments						
m ²	Subministrament i instal·lació de paviment porcelànic superposat a l'existent tipus C2. Marca: Goodhome. Model: Slate Dimensions: 37,5cm x 75cm rectificat. Color: Antracita Inclou els remats i accessoris necessaris per executar les transicions entre paviments al llinar de les portes. Les tapes de registre sobre les arquetes folrades del mateix tipus de paviment. Rejuntat de les juntes del mateix color del paviment.	5,2	33,60	5	31,65	31,71
m	Subministrament i instal·lació de sòcol perimetral d'alumini tintat de 10cm d'alçada.	11,81	57,47	0,00	53,32	56,12
m	Subministrament i instal·lació de sòcol perimetral de MDF hidrofugat prelacat en blanc de les mateixes dimensions i gruix que els tabajuntes de portes.	4,26	14,61	0,00	13,66	13,99
Revestiments						
m ²	Allisat i anivellat de paraments interiors revestits amb rajoles ceràmiques, amb morter polimèric, compost per copolímers acrílics en dispersió aquosa, càrregues minerals i additius específics, de 5 mm de gruix.	34,87	21,84	0,00	21,45	22,1
m ²	Polistof. Pintura policromàtica setinada a l'aigua. Marca: Valpaint Color: Verd a escollir per DF. Paraments verticals i fusteries zona exterior d'accés. Inclou la preparació del suport. Els possibles registres existents es pintaran amb la mateixa pintura.	0,00	17,58	0,00	0,00	0,00
m ²	Polistof. Protectiu transparent acrílic. Marca: Valpaint Nom: Finish V16.	0,00	17,58	0,00	0,00	0,00
m ²	Revestiment porcelànic en massa als paraments verticals i folrat de fusteries a zones interiors. Marca: Porcelanosa Model: XLIGHT Color: A escollir per DF. Acabat: A escollir per DF. Els possibles registres existents es folraran amb el mateix revestiment.	25,07	153,58	0,00	145,94	133,69
m ²	Pintura paraments horitzontals. Aplicació manual de dues mans de pintura plàstica, acabat mat, textura llisa, diluïdes amb un 15% d'aigua o sense diluir, (rendiment: 0,1 l/m ² cada mà); prèvia aplicació d'una mà d'emprimació acrílica reguladora de l'absorció, sobre parament interior, horitzontal, fins a 3 m d'altura. El preu inclou la protecció dels elements de l'entorn que puguin veure's afectats durant els treballs i la resolució de punts singulars. Color a definir per D.F.	5,00	33,35	16,83	37,19	36,42
m ²	Pintura paraments verticals. Aplicació manual de dues mans de pintura plàstica, acabat mat, textura llisa, diluïdes amb un 15% d'aigua o sense diluir, (rendiment: 0,1 l/m ² cada mà); prèvia aplicació d'una mà d'emprimació acrílica reguladora de l'absorció, sobre parament interior, vertical, fins a 3 m d'altura. El preu inclou la protecció dels elements de l'entorn que puguin veure's afectats durant els treballs i la resolució de punts singulars. Color a definir per D.F.	9,80	62,40	0,00	62,71	62,83
m ²	Pintura impermeable per paraments verticals a vestuaris. Inclou preparació prèvia del suport.	50,43	0,00	0,00	0,00	0,00
m ²	Pintura impermeable per terra a vestuaris. Inclou preparació prèvia del suport.	16,81	0,00	0,00	0,00	0,00
010	Subministrament i instal·lació de mirall					
U	P5-Servei - Mirall 60x80 (bxh)	1,00				
m ²	P5-Banys		3,90			
U	P5-Banys - Adaptat - Subministrament i instal·lació de mirall. Marca: Roca. Model: PRO. REF:A816965009		1,00			
m ²	P8-Vestuaris			3,17		
m ²	P2-Banys				7,64	
U	P2-Banys - Adaptat - Subministrament i instal·lació de mirall. Marca: Roca. Model: PRO. REF:A816965009				1,00	
m ²	P3-Banys					4,36
U	P3-Banys - Adaptat - Subministrament i instal·lació de mirall. Marca: Roca. Model: PRO. REF:A816965009					1,00
m	Subministrament i instal·lació de sobre d'aglomerat de quars amb faldó. Marca: Silestone. Model: Blanc Zeus Extrem	1,00				
	P5-Servei					
	P5-Banys		1,00			
	P8-Vestuaris			1,00		
	P2-Banys				1,00	
	P3-Banys					1,00
U	Subministrament i instal·lació de sistemes de fixació i suport dels taulells	2	4	4	4	4

PROJECTE DE REFORMA DE 4 CONJUNTS DE SERVEIS HIGIÈNICS AMB MAGATZEMS I VESTUARIS DE L'EDIFICI DEL PATI DE LES DONES AL CENTRE DE CULTURA CONTEMPORÀNIA DE BARCELONA

Instal·lacions elèctriques						
U	Nova instal·lació elèctrica. Inclou tots els materials i accessoris necessaris. Mecanimes B-Ticino Magic color alumini oxidat.	0	1	0	1	1
U	Modificació instal·lació elèctrica existent. Inclou tots els materials i accessoris necessaris.	1	0	1	0	0
U	Previsió de pas d'instal·lacions a magatzem.	0	1	0	1	1
U	Subministrament i instal·lació de detectors de presència y moviment Orbis. Model: Dicromat+	2	8	2	9	9
U	Subministrament i instal·lació de downlights. Marca: Nexia. Model: Tolva M Color: Blanc - Temperatura/CRI: 3000K/90 - Àngle: 60º - Fluxe/Potència: 1400lm/13W - IP: IP54	3	15	15	15	15
m	Subministrament i instal·lació d'il·luminació LED. El preu inclou la tira LED, el perfil integrat, difusor i accessoris.	0	16,95	0	5,82	5,95
Instal·lacions fontaneria						
U	Nova instal·lació de fontaneria. Inclou tots els materials i accessoris necessaris. Inclou la sectorització de cada conjunt de banys mitjançant l'instal·lació de claus de tall. Ubicació a decidir per D.F. Marca: Roca Model: Aqua.	0	1	0	1	1
U	Modificació instal·lació de fontaneria existent. Inclou tots els materials i accessoris necessaris. Inclou la sectorització de cada conjunt de banys mitjançant l'instal·lació de claus de tall. Ubicació a decidir per D.F. Marca: Roca Model: Aqua.	1	0	1	0	0
U	Subministrament i instal·lació de font d'aigua. Marca: Canaletes. Model: Sèrie 6 Model M66A amb polsador i pedal. Inclou tots els accessoris i filtres necessaris. Inclou la seva connexió i les modificacions necessàries a la xarxa de subministrament d'aigua, electricitat i sanejament. Inclou el subministrament i instal·lació de les tapes de registre per accedir als filtres amagats.	0	2	0	0	0
Instal·lacions sanejament						
U	Nova instal·lació de sanejament. Inclou tots els materials i accessoris necessaris.	0	1	0	1	1
U	Modificació instal·lació de sanejament existent. Inclou tots els materials i accessoris necessaris.	1	0	1	0	0
U	Perforació de forjats per pas d'instal·lacions.	0	0	0	8	8
Notes: Les buneres als magatzems de P2-Banys i P3-Banys. Marca: Schlüter. Sistema:KERDI-DRAIN Marc: PURE Als vestuaris la reixa de desguas de la dutxa serà un element lineal adossat a la paret. Marca: Schlüter. Model: KERDI-LINE-A. Marc: SOLID						
Instal·lacions ventilació						
U	Nova instal·lació de ventilació. Inclou tots el materials i accessoris necessaris.	0	1	0	1	1
U	Modificació instal·lació de ventilació existent. Inclou tots el materials i accessoris necessaris.	1	0	1	0	0
U	Subministrament i instal·lació de noves boques d'aspiració Ø125mm. Marca: Ergovent. REF: 19825S01	23	7	2	7	7
Neteja d'obra						
U	Neteja d'entrega de l'obra	1	1	1	1	1
U	Contenedor de 5m³ amb transport a abocador i taxes	1	1	1	1	1
Seguretat i Salut						
U	Partida de seguretat i salut	1	1	1	1	1

III. PRESSUPOST

S'indica en aquest punt el pressupost estimat en base al banc de preus de la construcció a data Març 2024. En base a aquest, el resum de pressupost resultant és el següent:

01. BANY PS-00	15.447,82€
02. BANY PS-01	62.601,72€
03. VESTUARIS PB	11.507,69€
04. BANY P2	64.740,27€
05. BANY P3	64.122,32€

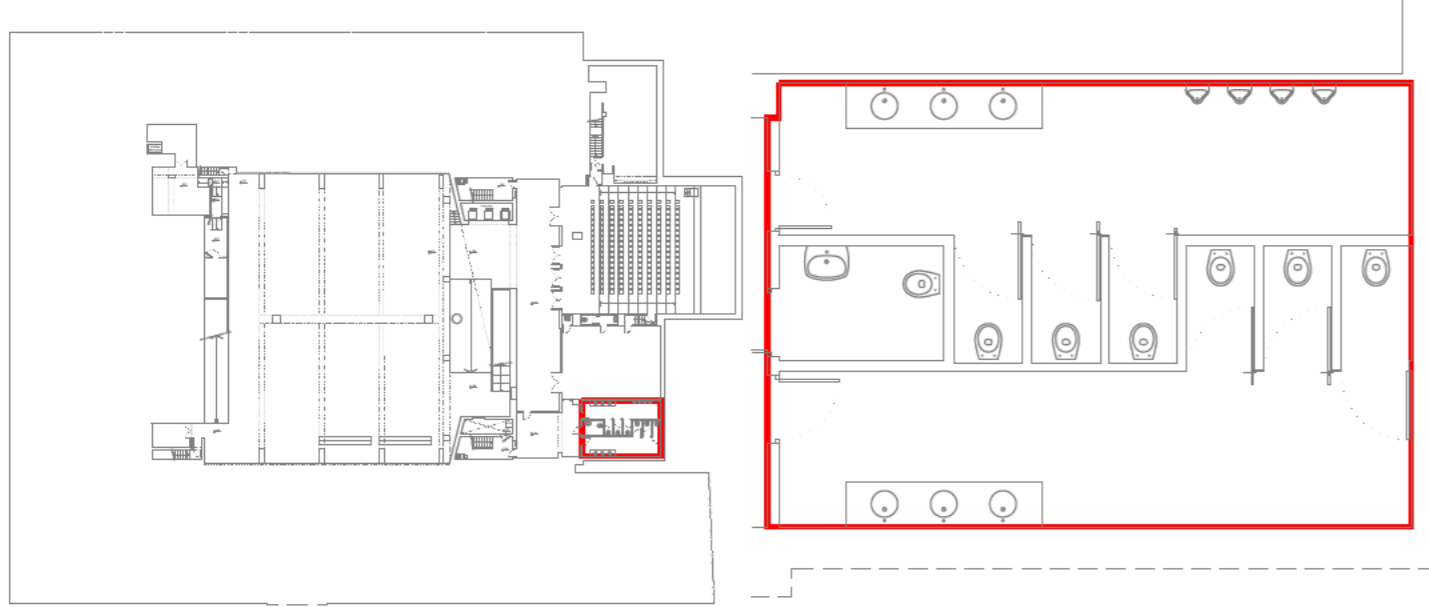
Total Pressupost d'Execució Material (PEM).....	218.419,82€
+13% Despeses Generals	28.394,58€
+6% Benefici Industrial	13.105,19€

Total Pressupost de Contracta (PEC).....	259.919,59€
+21% IVA	54.583,11€
Total Inversió	314.502,70€

IV. DOCUMENTACIÓ GRÀFICA

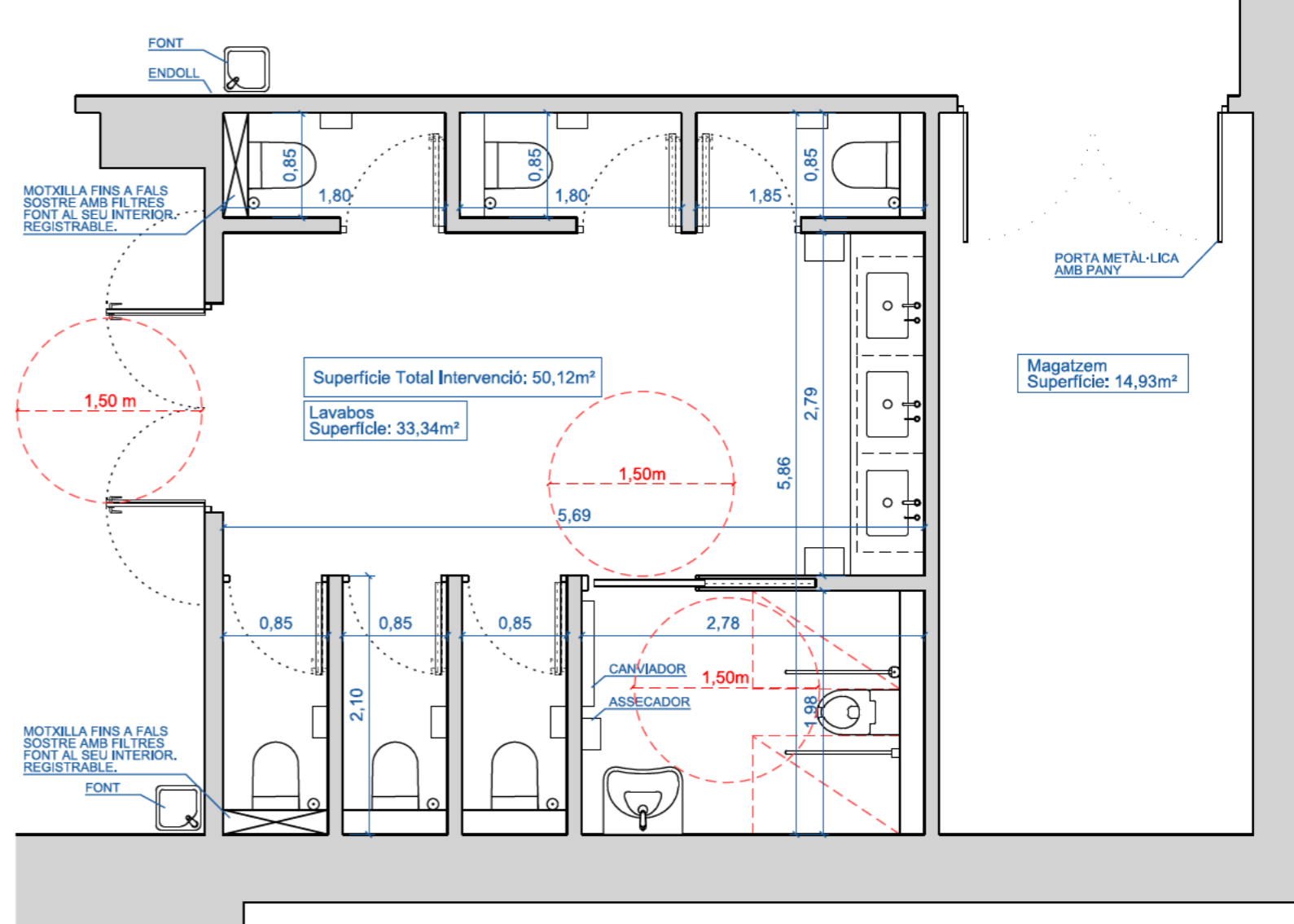
DG IN ÍNDEX DE LA DOCUMENTACIÓ GRÀFICA

A01	Estat Actual, Actuacions i Proposta WC PS-01
A02	Proposta i detall Actuacions WC PS-01
A03	Estat Actual, Actuacions i Proposta WC PS-00
A04	Estat Actual, Actuacions i Proposta VESTUARIS
A05	Proposta i detall Actuacions VESTUARIS
A06	Estat Actual, Actuacions i Proposta WC P2
A07	Proposta i detall Actuacions WC P2
A08	Estat Actual, Actuacions i Proposta WC P3
A09	Proposta i detall Actuacions WC P3

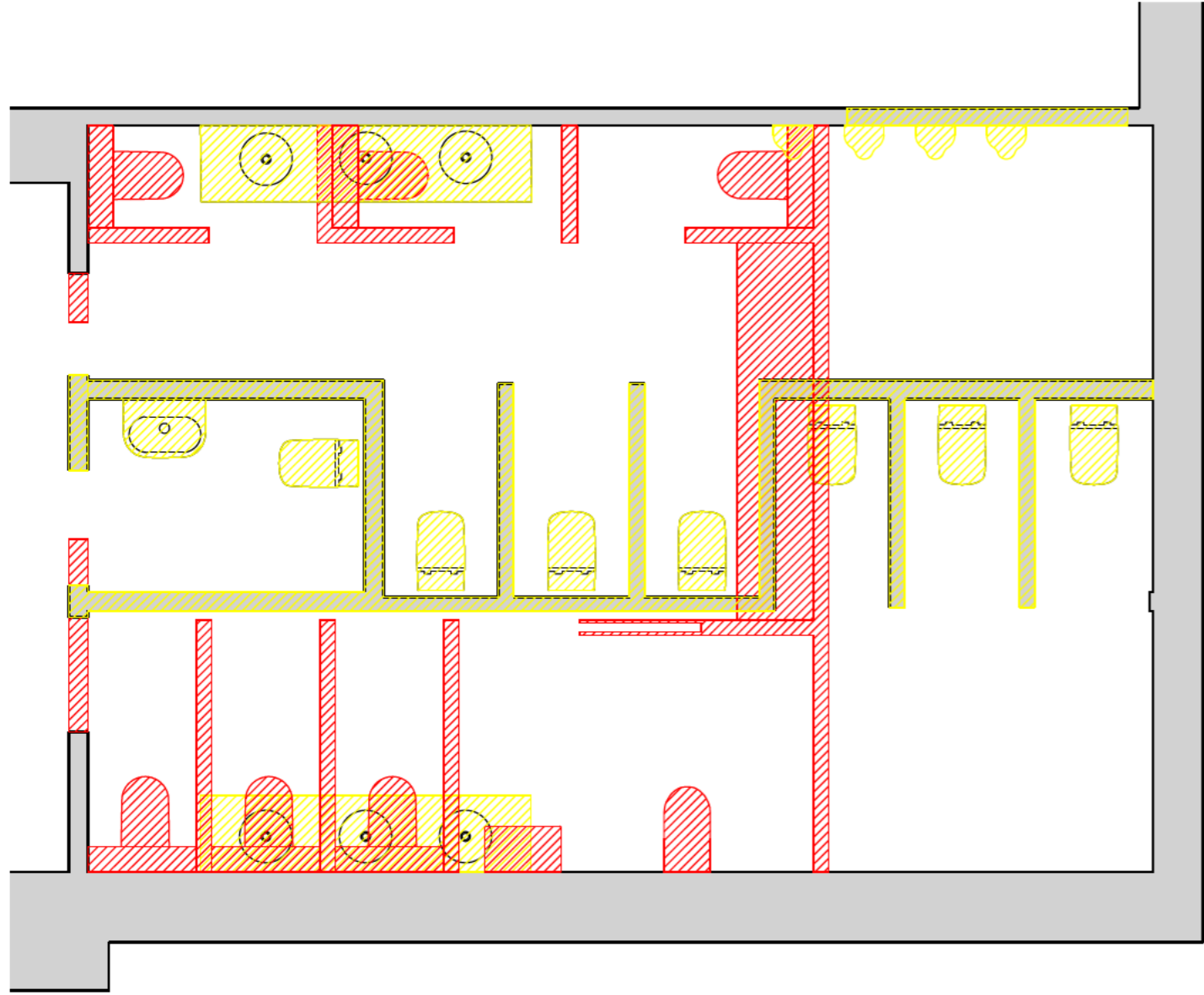


PLANTA SOTERRANI EDIFICI E:1/1000

PLANTA ESTAT ACTUAL E: 1/100



PLANTA PROPOSTA E:1/50



PLANTA ENDERROCS I OBRA NOVA E: 1/50

LLEGENDA D'ENDERROCS
 ■ ELEMETS A ELIMINAR
 ■ ELEMETS NOUS

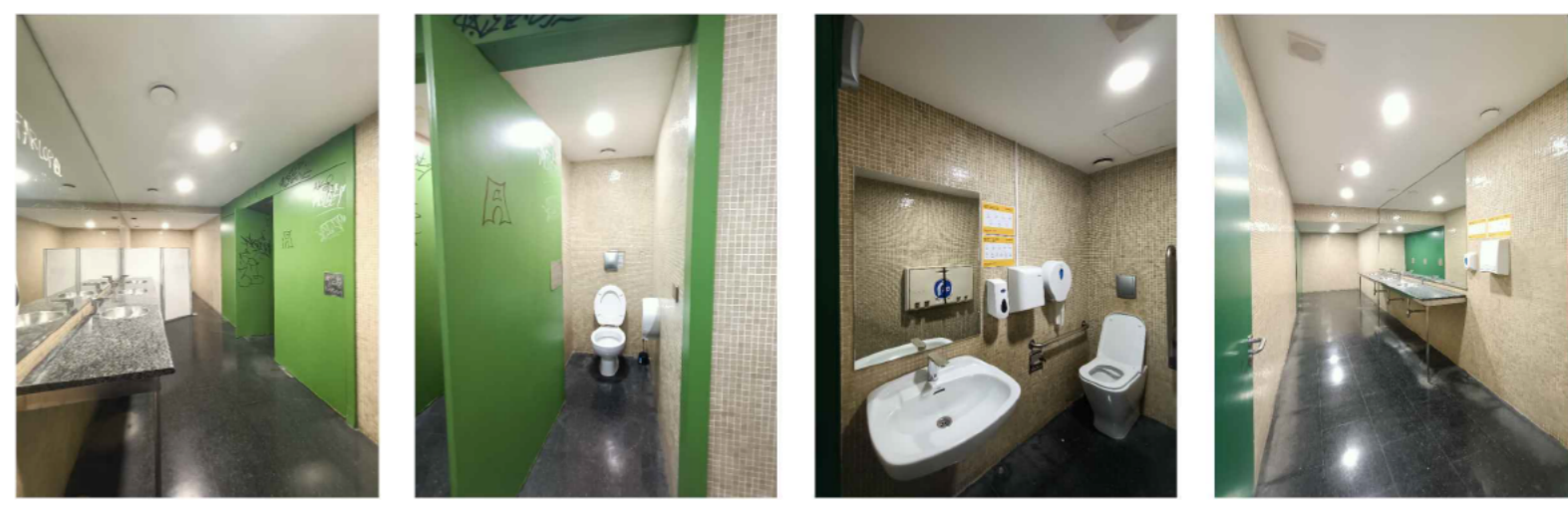
LLISTAT D'ACTUACIONS A EXECUTAR

- Generals**
- Abecat de fusterles.
 - Enderroc de la totalitat de les divisòries interiors.
 - Enderroc parcial de murs de fàbrica per noves portes d'accés.
 - Enderroc de falsos sostres.
 - Abecat de la totalitat de sanitaris existents.
 - Abecat de miralls i accessoris existents.
- Magatzem**
- Construcció de nova porta metàl·lica d'accés.
 - Preinstal·lació elèctrica.

- Empastat i allistat de la totalitat de superfícies de gresite actuals.
 - Pintat de paraments verticals.
 - Nou sòcols perimetrals.
- Banyos**
- Nova porta d'accés.
 - Noves instal·lacions de sanejament i subministrament d'aigua.
 - Noves instal·lacions de calefacció.
 - Noves instal·lacions d'enllumenat interior amb downlights i LED's perimetrals.
 - Noves instal·lacions de detectió.
 - Col·locació de paviment porcelànic superposat a l'existent.
 - Nou sòcols perimetrals d'alumini.

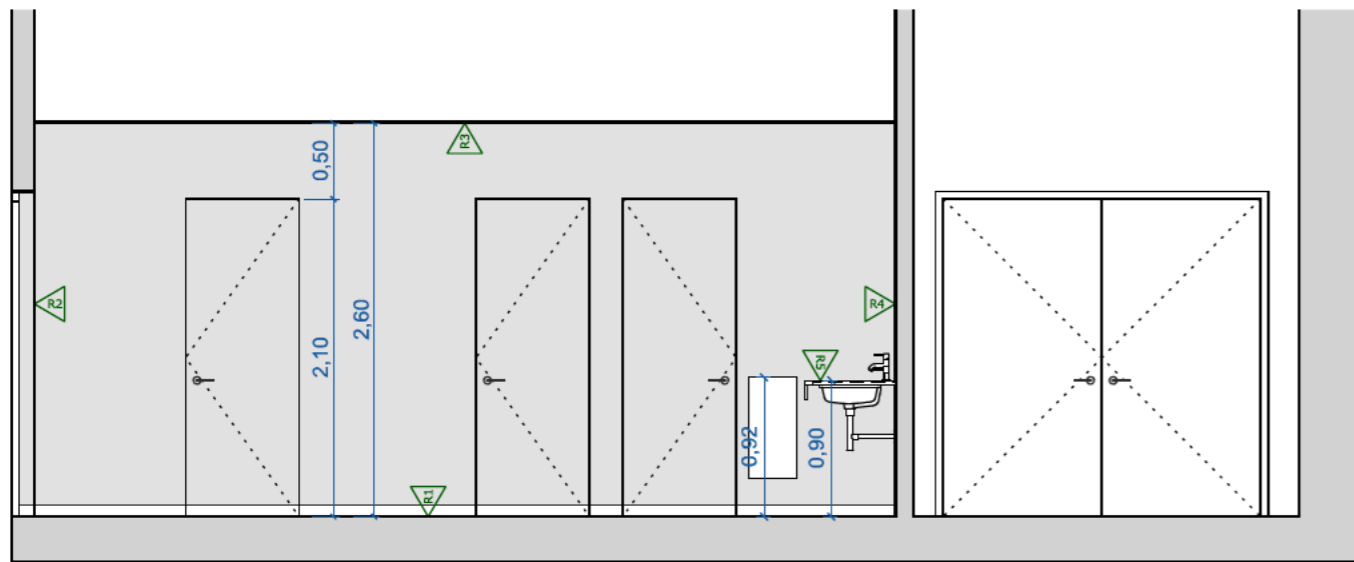
- Execució de nous falsos sostres.
- Execució de les noves divisòries de pladur amb doble placa WR I llana.
- Execució d'extradossat mòbil i cisternes amb doble placa de pladur WR.
- Col·locació de extradossat directe sobre superfícies de gresite.
- Col·locació de les estructures per cisternes dels sanitaris suspesos.
- Reforços per a les barres abatibles PMRs a l'entramat de pladur.
- Col·locació de noves fusterles.
- Folrat de paraments verticals i fusterles amb revestiment XLIGHT.
- Pintura de falsos sostres amb pintura plàstica transpirable antihumitat.
- Col·locació de sòcols amb perfil d'alumini enrasat amb els paraments.
- Col·locació de nous miralls.
- Col·locació de sanitaris i accessoris.
- Col·locació de nova aixeteria elèctrica.

- Zona accés banys**
- Col·locació de fonts amb filtres amagats.
 - Pintura de paraments verticals i fusterles amb pintura tipus Polistof.

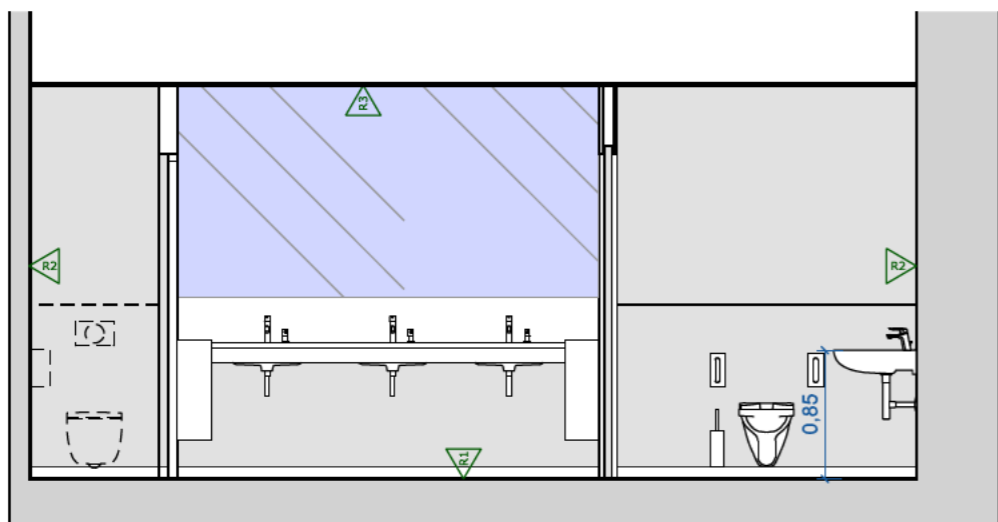


FOTOGRAFIES ESTAT ACTUAL

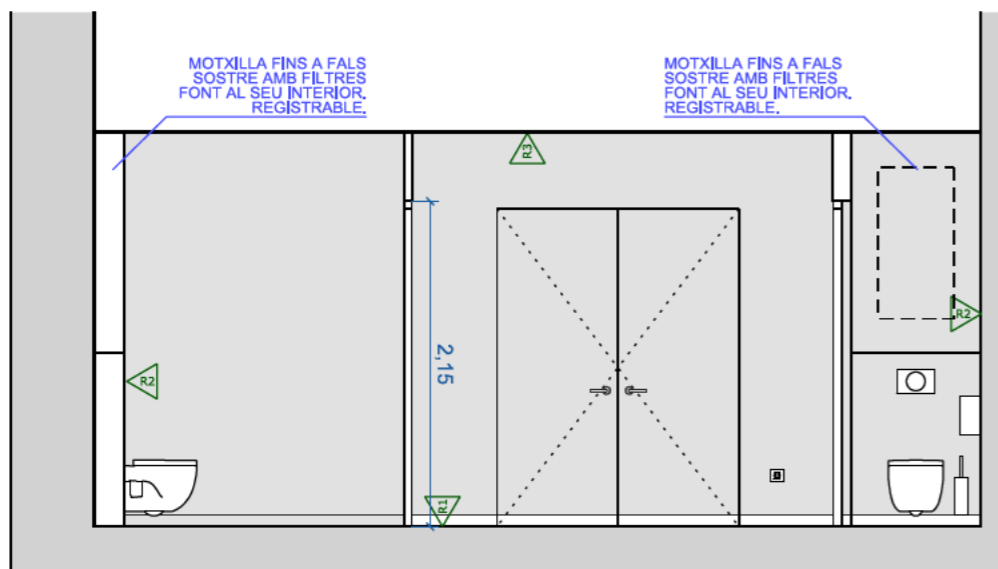
Client CCCB	Títol del plànol PS
Títol del projecte PROJECTE DE REFORMA DE 3 UNITATS DE SERVEIS HIGIÈNICS PEL PERSONAL DEL CCCB	Nom de l'arxiu informàtic dbw_A01_PS.dgn
Fase de projecte MEMÒRIA VALORADA	Escala DIN A3:1/50
Tècnics redactors MAS VALIENTE ARQUITECTOS, S.L.P.	Data MARC 2024



SECCIÓ A-A' E:1/50



SECCIÓ B-B' 1/50



SECCIÓ C-C' 1/50



S1 S2 S3 S4 S5 S6 S7 S8 S9 S10

LLISTAT D'ACTUACIONS A EXECUTAR

Generals

- Abecat de fusterles.
- Enderroc de la totalitat de les divisorials interiors.
- Enderroc parcial de murs de fàbrica per noves portes d'accés.
- Enderroc de falsos sostres.
- Abecat de la totalitat de sanitaris existents.
- Abecat de miralls existents.
- Abecat de miralls existents.

Banyos

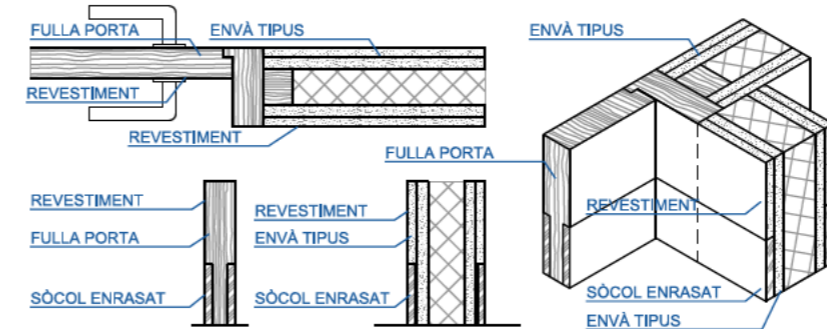
- Nova porta d'accés.
- Noves instal·lacions de sanejament i subministrament d'aigua.
- Noves instal·lacions de sanejament i subministrament d'aigua.
- Noves instal·lacions d'enllumenat interior amb downlights i LED's perimetrals.
- Noves instal·lacions de detectió.
- Col·locació de paviment porcelànic superposat a l'existent.
- Nous sòcols perimetrals d'alumini.

- Execució de nous falsos sostres.
- Execució de les noves divisorials de pladur amb doble placa WR I llana.
- Execució d'extradossats mòbils cisternes amb doble placa de pladur WR.
- Col·locació de extradossat directe sobre superfícies de gresite.
- Col·locació de les estructures per cisternes dels sanitaris suspesos.
- Reforços per a les barres abatibles PMR a l'entramat de pladur.
- Col·locació de noves fusterles.
- Folrat de paraments verticals i fusterles amb revestiment XLIGHT.
- Pintura de falsos sostres amb pintura plàstica transpirable antihumitat.
- Col·locació de nous miralls.
- Col·locació de sanitaris i accessoris.
- Col·locació de nova aixeteria elèctrica.

- Zona accés banyos
- Col·locació de fonts amb filtres amagats.
- Pintura de paraments verticals i fusterles amb pintura tipus Polistof.



PLANTA PROPOSTA E:1/50



DETALL FUSTERIA I SÒCOL E:1/10

LLEGENDA APARELLS SANITARIS I MOBILIARI

- S1. Lavabo de porcellana compacte mural Roca. Model: Access. REF: A327230000
- S2. Lavabo de porcellana per encastrar Roca. Model: Gap - Square. REF: A3270YF000
- S3. Sifó ampolla d'1 1/4" per a lavabo Roca. Model: Totem. REF: A506403110
- S4. Tassa suspesa compacta sortida horitzontal Roca. Model: Meridian. REF: A346248000.
- S5. Tassa suspesa amb sortida horitzontal Roca. Model: Access. REF: A801230004 / A346237000
- S6. Bastidor empotrable per a lavabo mural Roca. Model: Duplo Lavabo REF: A890093000
- S7. Placa d'accionament amb descàrrega dual Roca. Model: PL4 DUAL (ONE) REF: A890198000
- S8. Dispensador de rotillos de paper Mediclinics. REF: PR2763C
- S9. Abocador Roca. Model: Gardà. REF: A371055000
- S10. Aixeta electrònica Roca. Model: L30-E. REF: A5A5809C00

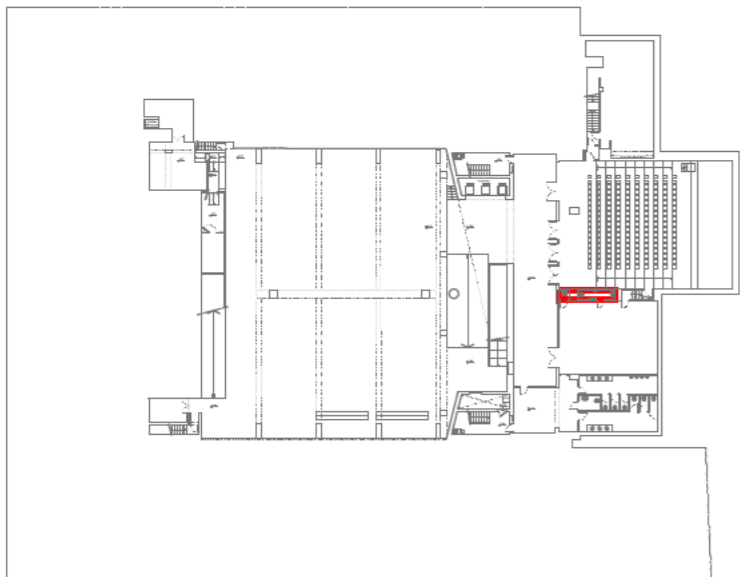
DETALL LED E:1/2

LLEGENDA REVESTIMENTS

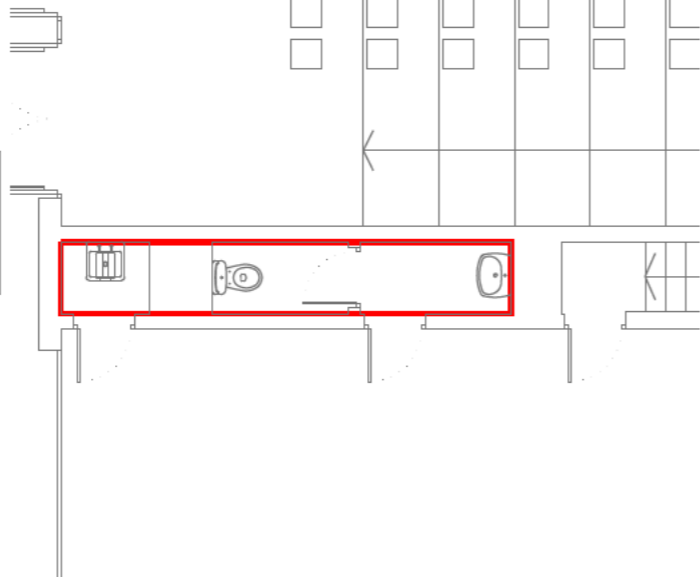
- R1. Paviment Goodhome.Slate Dimensions: 37,5 x 75cm rectificat. Color: Antraclita
- R2. Revestiment porcelànic XLIGHT.
- R3. Pintura plàstica transpirable antihumitat.
- R4. Mirall 5mm incolor.
- R5. Sobre 20mm i frontal 10mm encastat. Silstone. Color: Blanc Zeus Extreme
- R6. Pintura Impermeable.

Client CCCB	Títol del plànol PS
Títol del projecte PROJECTE DE REFORMA DE 3 UNITATS DE SERVEIS HIGIÈNICS PEL PERSONAL DEL CCCB	Nom de l'arxiu informàtic LbW_A02_PS.dgn
Fase de projecte MEMÒRIA VALORADA	Escala DIN A3:1/50
Tècnics redactors MAS VALIENTE ARQUITECTOS, S.L.P.	Num. de plànol A02
	Data MARC 2024

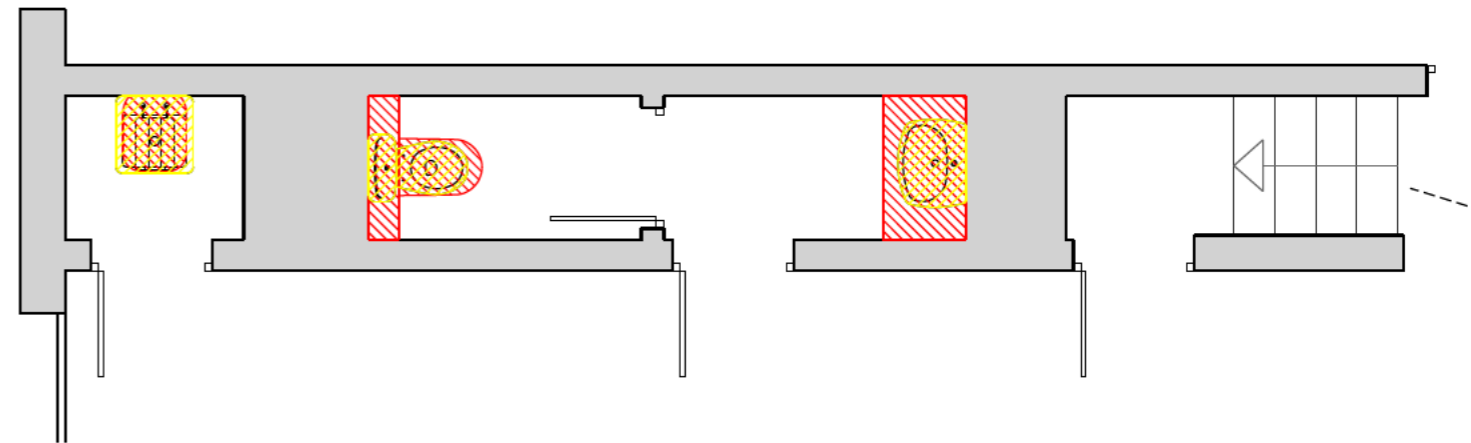
Document signat electrònicament. Firmes vàlides. És còpia autèntica de l'original electrònic.
 Codi Seguretat Verificació (CSV): 70b0f82d431c651f2438 Adreça de validació: https://seu.electronica.cccba.cat



PLANTA SOTERRANI EDIFICI E:1/1000



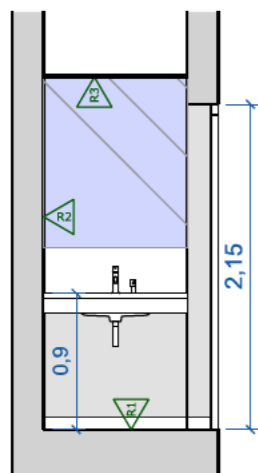
PLANTA ESTAT ACTUAL E: 1/100



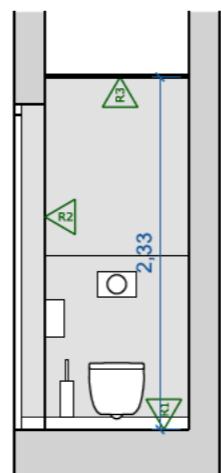
PLANTA ENDERROCS I OBRA NOVA E: 1/50

LLEGENDA D'ENDERROCS

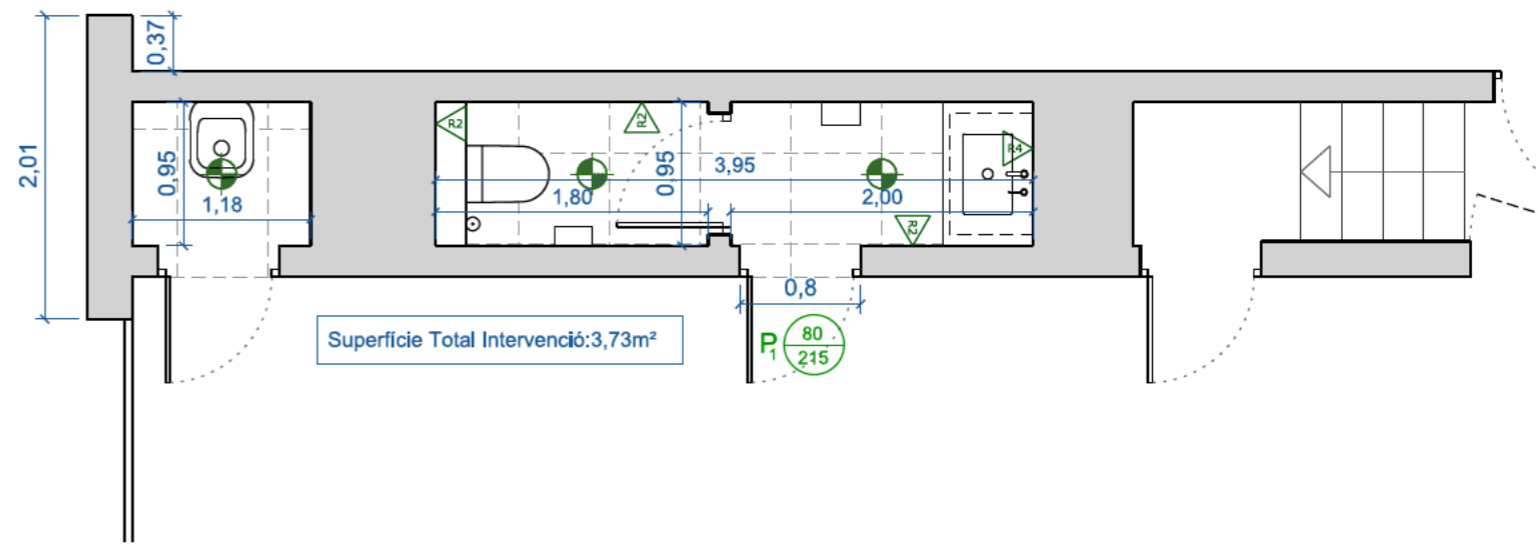
- ELEMENTS A ELIMINAR
- ELEMENTS NOUS



SECCIÓ B-B: 1/50

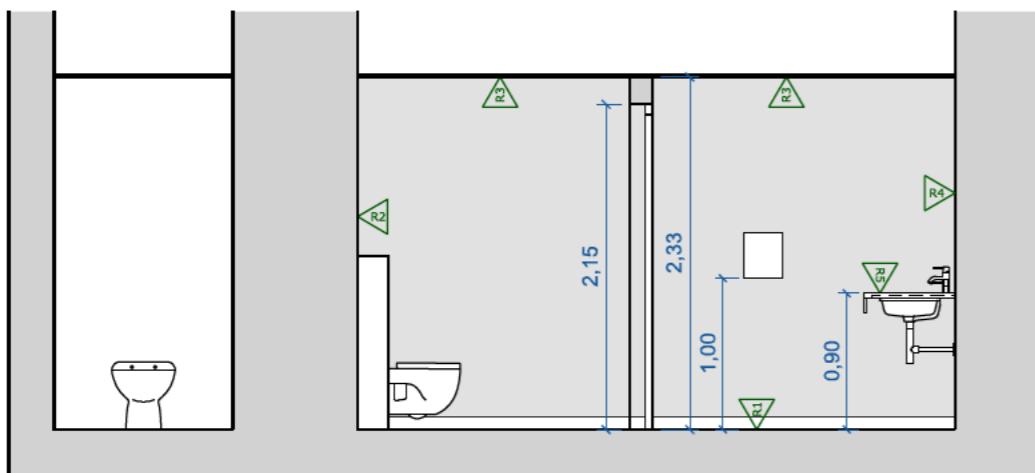


SECCIÓ C-C: 1/50

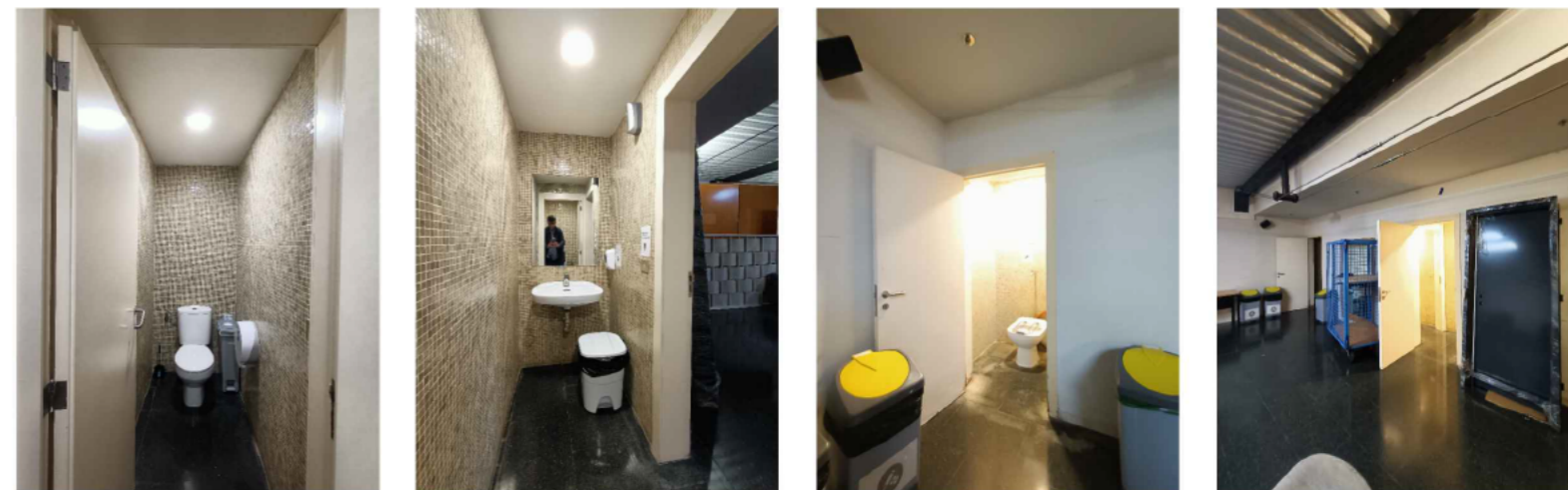


PLANTA PROPOSTA E:1/50

Superfície Total Intervenció: 3,73m²



SECCIÓ A-A: 1/50



FOTOGRAFIES ESTAT ACTUAL



LLISTAT D'ACTUACIONS A EXECUTAR

- | | | |
|---|---|---|
| <p>Generals</p> <ul style="list-style-type: none"> - Alçecat de fusterles. - Enderroc de la totalitat de les divisoris interiors. - Enderroc de falsos sostres. - Alçecat de la totalitat de sanitaris existents. - Alçecat de miralls i accessoris existents. - Empastat i allistat de la totalitat de superfícies de cresta. - Adaptació instal·lació de sanejament i subministrament existent. - Noves instal·lacions d'enllumenat interior amb downlights. - Noves instal·lacions de detecte. - Nous falsos sostres. | <p>Abocador</p> <ul style="list-style-type: none"> - Nova porta d'accés. - Empastat i allistat de parets. - Treballs de pintura als paraments verticals. - Pintura de fals sostre amb pintura plàstica transpirable antihumitat. - Col·locació de sanitaris i accessoris. | <p>Bany</p> <ul style="list-style-type: none"> - Nova porta d'accés. - Noves fusterles interior. - Col·locació de paviment porcelànic superposat a l'existent. - Execució de les noves divisoris de pladur amb doble placa WR i llana. - Execució extrasossat motlles cisternes amb doble placa de pladur WR. - Col·locació de les estructures per cisternes dels sanitaris suspesos. - Col·locació de noves fusterles. - Forrat de paraments verticals i fusterles amb revestiment XLIGHT. - Col·locació de socols amb pintura plàstica transpirable antihumitat. - Col·locació de socols amb perfil d'alumini enrasat amb els paraments. - Col·locació de nous miralls. |
|---|---|---|

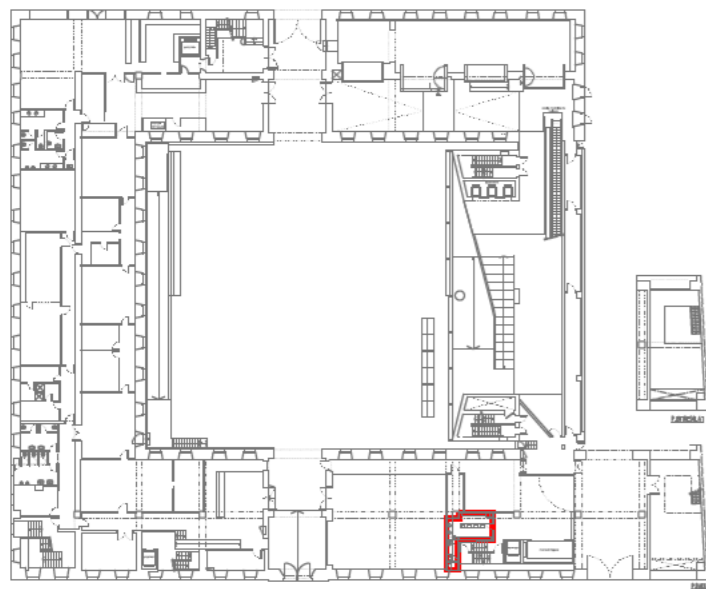
LLEGENDA APARELLS SANITARIS I MOBILIARI

- S1. Lavabo de porcellana compacte mural Roca. Model: Access. REF: A327230000
- S2. Lavabo de porcellana per encastrar Roca. Model: Gap - Square. REF: A3270YF000
- S3. Sifó ampolla d'1 1/4" per a lavabo Roca. Model: Totem. REF: A506403110
- S4. Tassa suspesa compacta sortida horitzontal Roca. Model: Meridian. REF: A346248000.
- S5. Tassa suspesa amb sortida horitzontal Roca. Model: Access. REF: A801230004 / A346237000
- S6. Bastidor empotrable per a lavabo mural Roca. Model: Duplo Lavabo REF: A890093000
- S7. Placa d'accionament amb descàrrega dual Roca. Model: PL4 DUAL (ONE) REF: A890198000
- S8. Dispensador de rotillos de paper Mediclínics. REF: PR2783C
- S9. Abocador Roca. Model: Garda. REF: A371055000
- S10. Alxeta electrònica Roca. Model: L30-E. REF: A5A5809C00

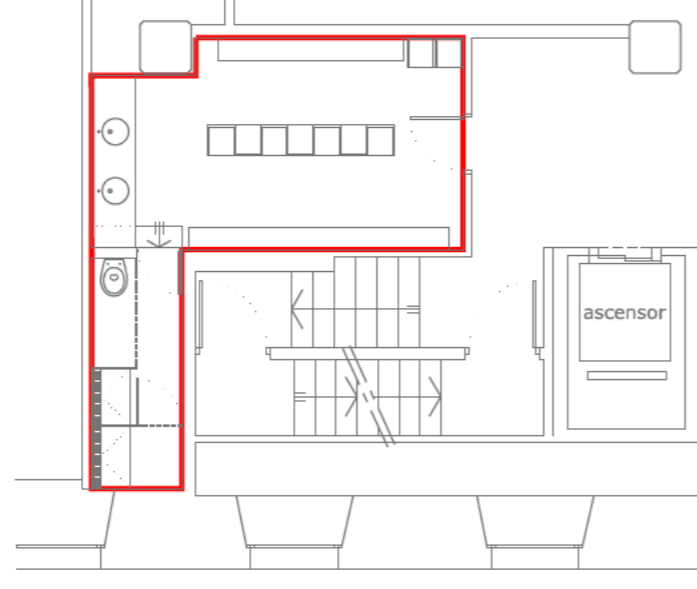
LLEGENDA REVESTIMENTS

- R1. Paviment Goodhome. Slate Dimensions: 37,5 x 75cm rectificat. Color: Antraclia
- R2. Revestiment porcelànic XLIGHT.
- R3. Pintura plàstica transpirable antihumitat.
- R4. Mirall 5mm incolor.
- R5. Sobre 20mm frontal 10mm encastat. Silstone. Color: Blanc Zeus Extreme
- R6. Pintura Impermeable.

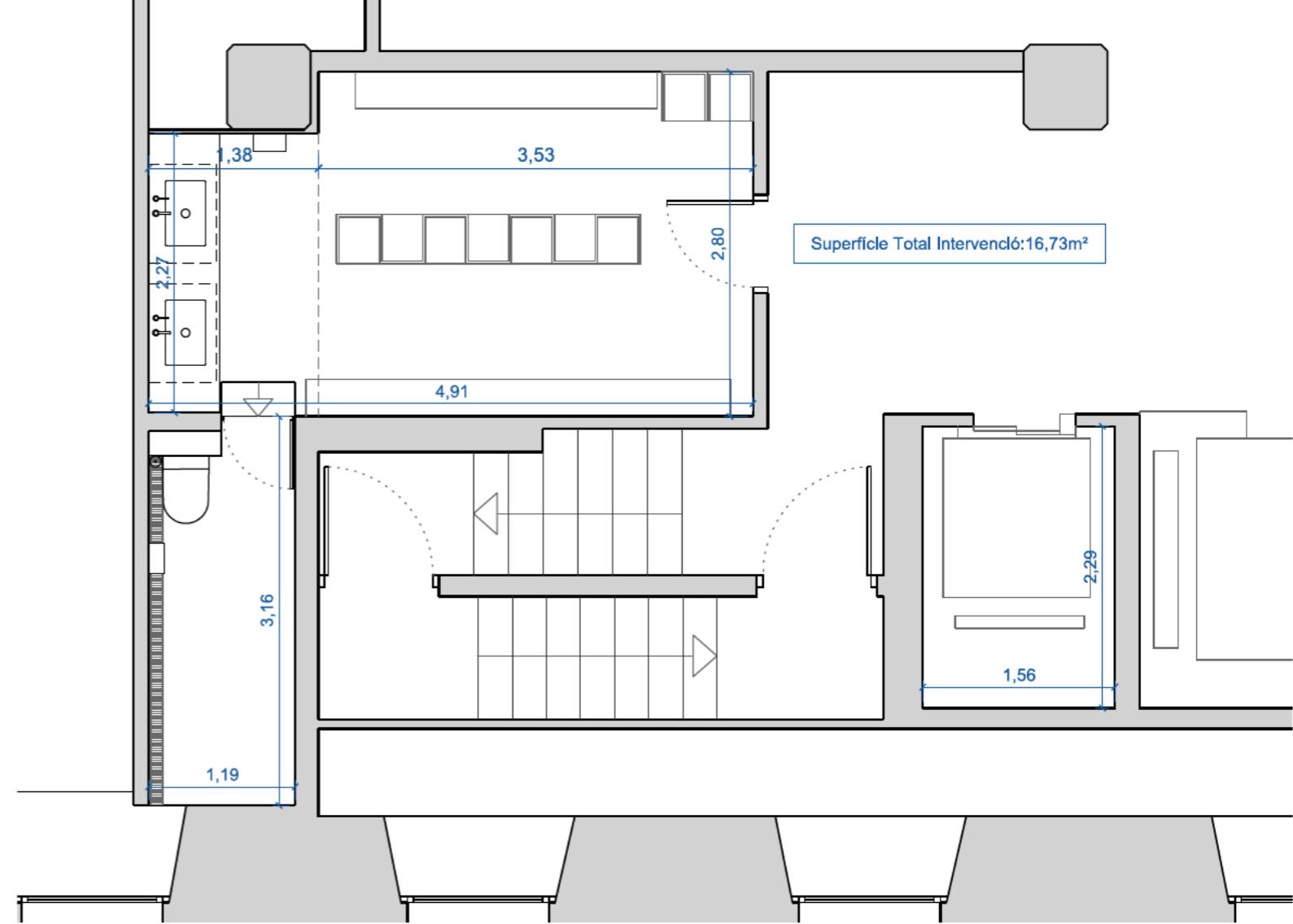
Client CCCB	Títol del plànol PS
Títol del projecte PROJECTE DE REFORMA DE 3 UNITATS DE SERVEIS HIGIENICS PEL PERSONAL DEL CCCB	Nom de l'arxiu informàtic LBW_A03_PS.dgn
Fase de projecte MEMÒRIA VALORADA	Escala DIN A3:1/50
Tècnics redactors MAS VALIENTE ARQUITECTOS, S.L.P.	Num. de plànol A03
	Data MARC 2024



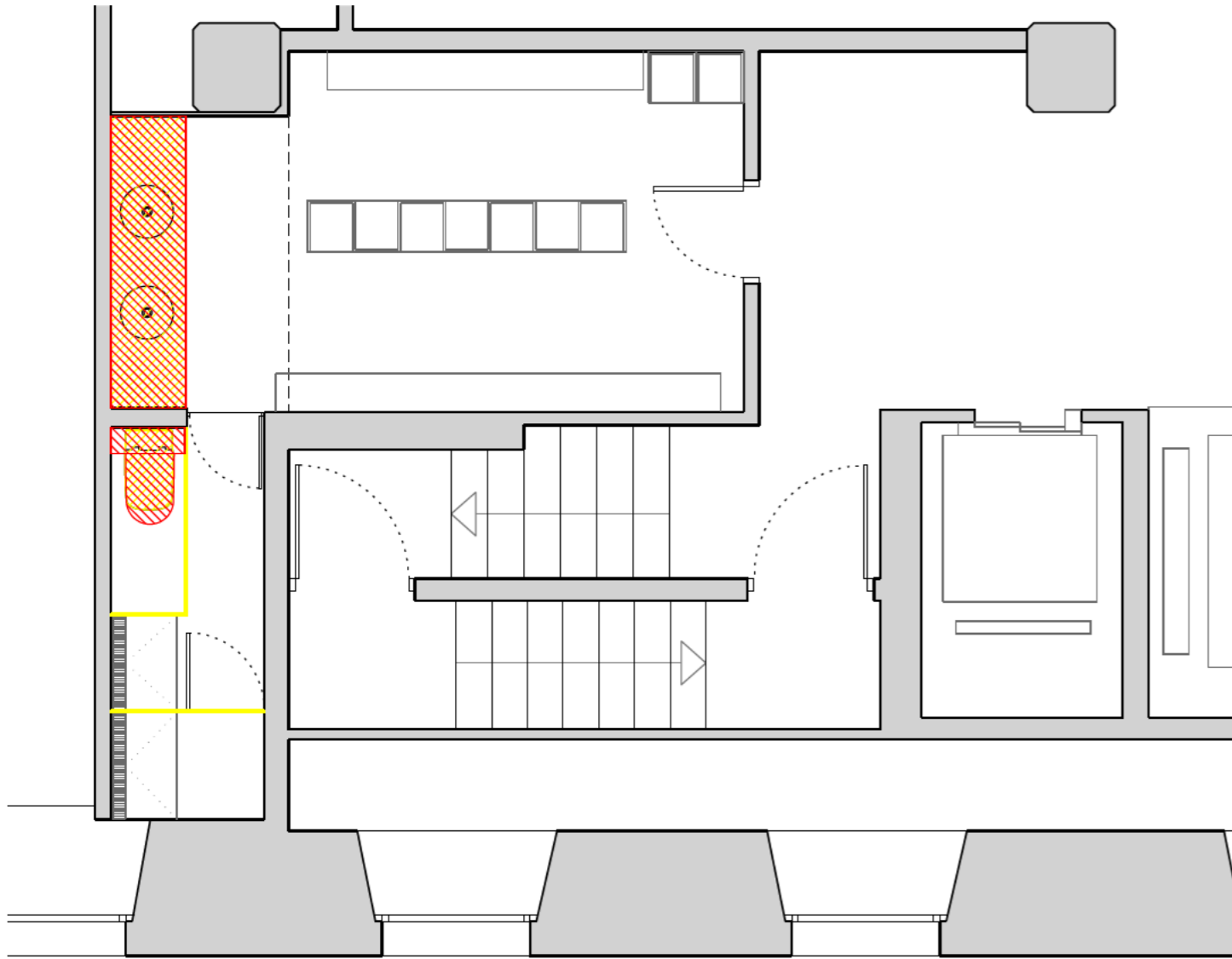
PLANTA SOTERRANI EDIFICI E:1/1000



PLANTA ESTAT ACTUAL E: 1/100



PLANTA PROPOSTA E:1/50



PLANTA ENDERROCS I OBRA NOVA E: 1/50

LLEGGENDA D'ENDERROCS

- ELEMENTS A ELIMINAR
- ELEMENTS NOUS

LLISTAT D'ACTUACIONS A EXECUTAR

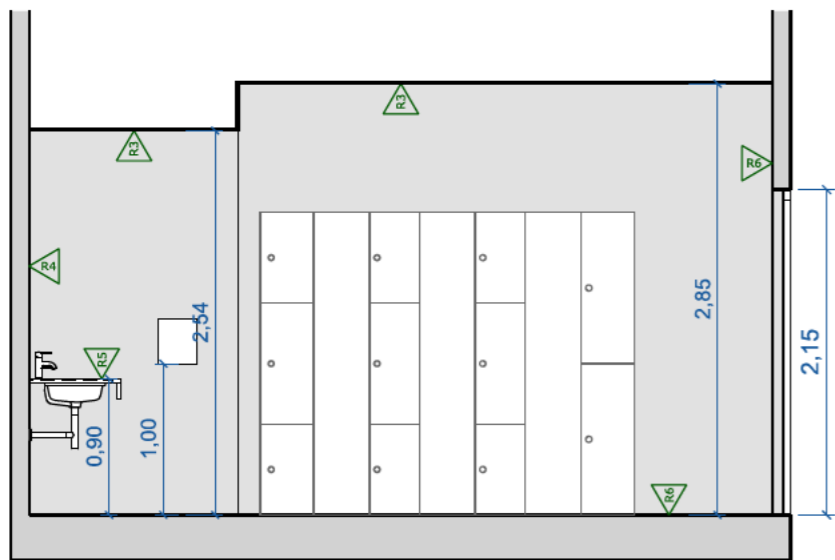
- | | |
|---|--|
| <p>Generals</p> <ul style="list-style-type: none"> - Abecat de fusterles. - Enderroc de la totalitat de les divisòries interiors. - Abecat de la totalitat de sanitaris existents. - Abecat de miralls i accessoris existents. - Enderroc de falsos sostres. - Instal·lació de nous parameres dutsòdes - Adaptació de la instal·lació elèctrica. - Noves instal·lacions d'enllumenat interior amb downlights i LED's perimetrals. - Col·locació de nous falsos sostres. | <ul style="list-style-type: none"> - Execució extrasossat motlle cisternes amb doble placa de pladur WR. - Col·locació de les estructures per cisternes dels sanitaris suspesos. - Col·locació de noves fusterles. - Pintura de paraments verticals amb pintura impermeable. - Pintura de falsos sostres amb pintura plàstica transparable antihumitat. - Col·locació de nous miralls. - Col·locació de sanitaris i accessoris. - Col·locació de nova aixeteria elèctrica. |
|---|--|
- Per més informació o per a qualsevol aclariment contactar amb el projecte. Firmes vàlides. Es copia autèntica de l'original electrònic.
- Obra de Rehabilitació i Manteniment de les Unitats de Serveis Higienics del CCCB. Adreça de validació: <https://seuelectronica.diba.cat>



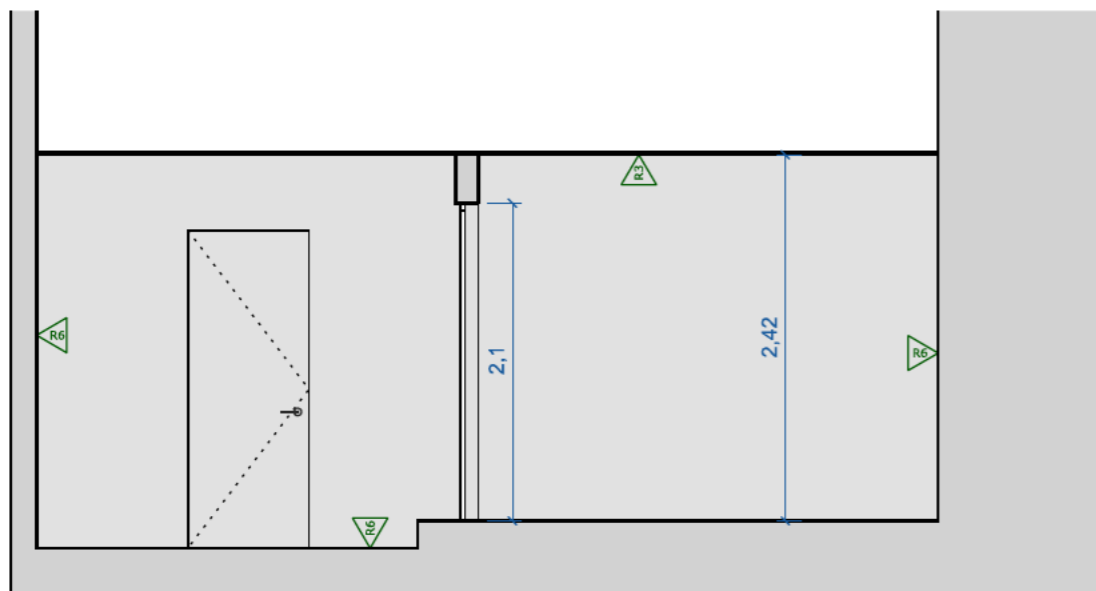
FOTOGRAFIES ESTAT ACTUAL

<p>Client CCCB</p> <p>Títol del projecte V</p> <p>Nom de l'usuari informàtic LBW_A04_V.dgn</p> <p>Escala LDIN A3:1/50</p> <p>Fase de projecte MEMÒRIA VALORADA</p> <p>Tècnics redactors MÁS VALIENTE ARQUITECTOS, S.L.P.</p>	<p>Títol del plànol V</p> <p>Nom de l'usuari informàtic LBW_A04_V.dgn</p> <p>Escala LDIN A3:1/50</p> <p>Codi LB-BAR-43</p> <p>Data MARC 2024</p>
--	--

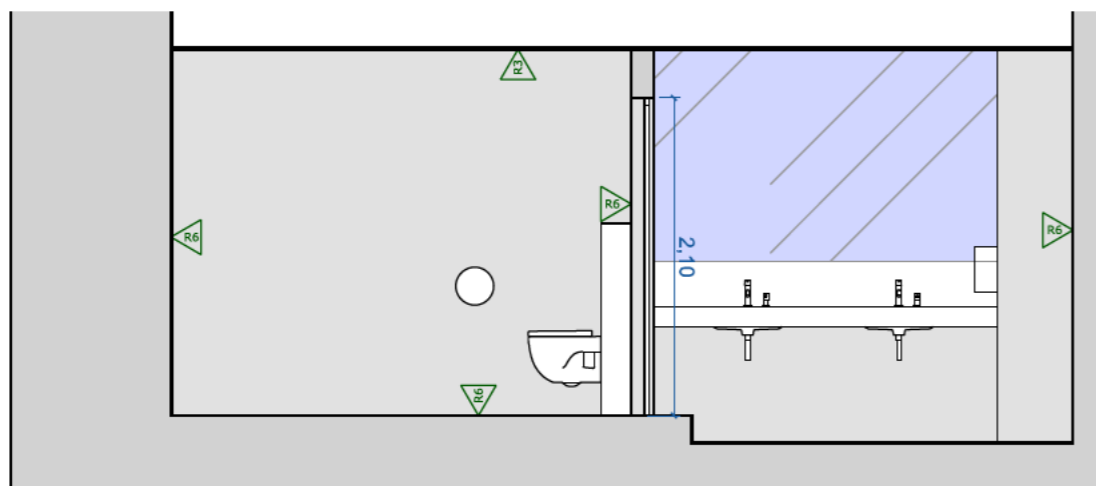
Núm. de plànol: A04
Pàgina 24



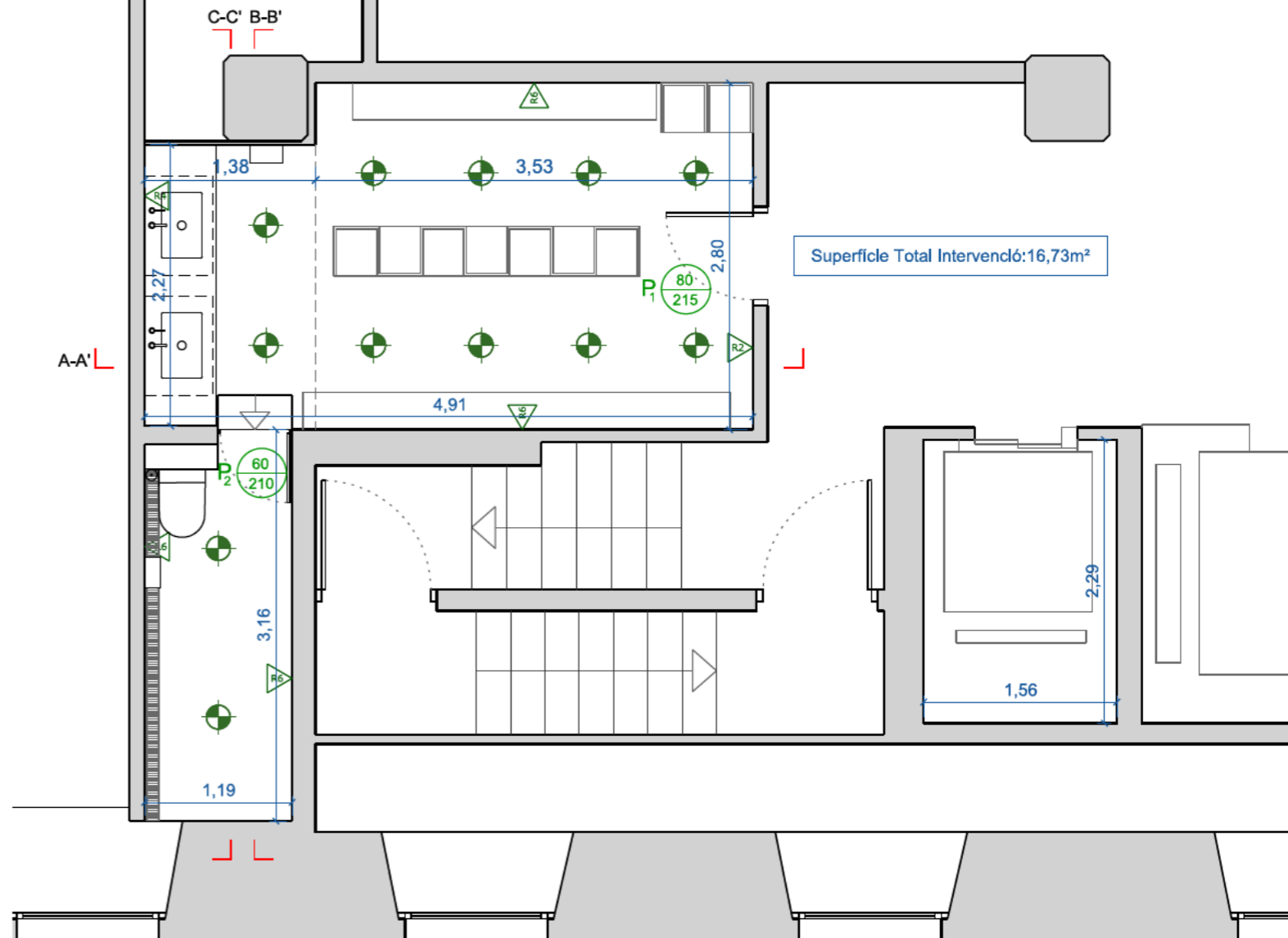
SECCIÓ A-A': 1/50



SECCIÓ B-B': 1/50



SECCIÓ C-C': 1/50



PLANTA PROPOSTA E: 1/50



S1 S2 S3 S4 S5 S6 S7 S8 S9 S10

- LLEGENDA APARELLS SANITARIS I MOBILIARI**
- S1. Lavabo de porcellana compacte mural Roca. Model: Access. REF: A327230000
 - S2. Lavabo de porcellana per encastrar Roca. Model: Gap - Square. REF: A3270YF000
 - S3. Sifó ampolla d'1 1/4" per a lavabo Roca. Model: Totem. REF: A506403110
 - S4. Tassa suspesa compacta sortida horitzontal Roca. Model: Meridian. REF: A346248000.
 - S5. Tassa suspesa amb sortida horitzontal Roca. Model: Access. REF: A801230004 / A346237000
 - S6. Bastidor empotrable per a lavabo mural Roca. Model: Duplo Lavabo REF: A890093000
 - S7. Placa d'accionament amb descàrrega dual Roca. Model: PL4 DUAL (ONE) REF: A890198000
 - S8. Dispensador de rolls de paper Medicinics. REF: PR2783C
 - S9. Abocador Roca. Model: Garda. REF: A371055000
 - S10. Aixeta electrònica Roca. Model: L30-E. REF: A5A5809C00

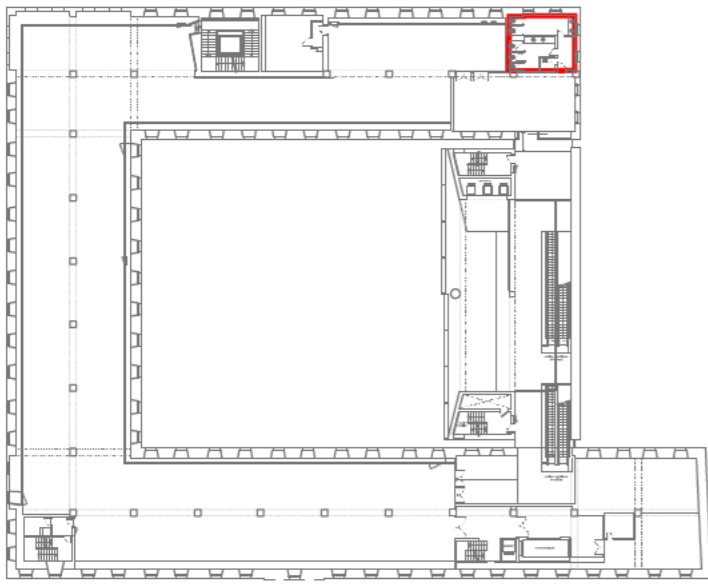
- LLEGENDA REVESTIMENTS**
- R1. Paviment Goodhome.Slate Dimensions: 37,5 x 75cm rectificat. Color: Antraclita
 - R2. Revestiment porcelànic XLIGHT.
 - R3. Pintura plàstica transpirable antihumitat.
 - R4. Mirall 5mm incolor.
 - R5. Sobre 20mm frontal 10mm encastat. Silestone. Color: Blanc Zeus Extreme
 - R6. Pintura Impermeable.

LLISTAT D'ACTUACIONS A EXECUTAR

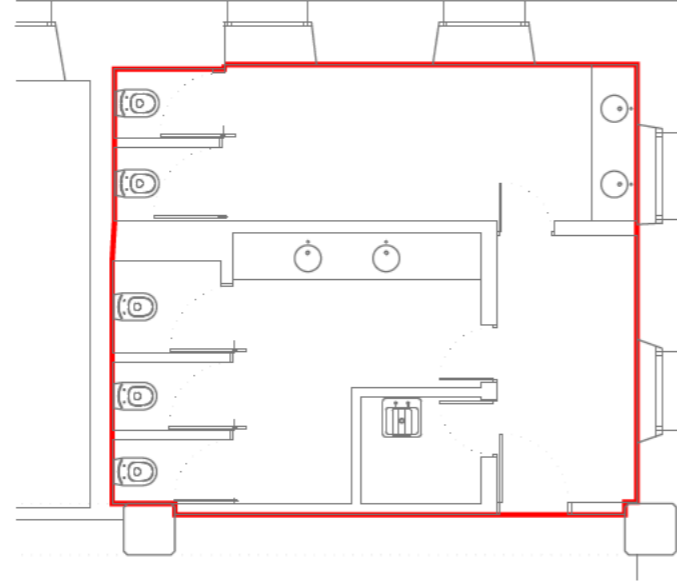
- Generals**
- Albeccat de fusteries.
 - Enderroc de la totalitat de les divisòries interiors.
 - Albeccat de la totalitat de sanitaris existents.
 - Albeccat de miralls i accessoris existents.
 - Enderroc de falsos sostres.
 - Instal·lació de noves prempres elèctriques
 - Adaptació de la instal·lació elèctrica.
 - Noves instal·lacions d'enllumenat interior amb downlights i LED's perimetrals.
 - Noves instal·lacions de ventilació (OSV).
 - Execució de nous falsos sostres.
- Execució extrasossat motlles cisternes amb doble placa de pladur WR.
 - Col·locació de les estructures per cisternes dels sanitaris suspesos.
 - Col·locació de noves fusteries.
 - Pintura de paraments verticals amb pintura impermeable.
 - Pintura de falsos sostres amb pintura plàstica transpirable antihumitat.
 - Col·locació de nous miralls.
 - Col·locació de sanitaris i accessoris.
 - Col·locació de nova aixeteria elèctrica.
- Per més informació contactar amb les Firmes vàlides. Es copia autèntica de l'original electrònic.**
- Club Segur de Verificació (OSV): 70001824431c651f2433 Adreça de validació: <https://seuelectronica.diba.cat>**

Client CCCB	Títol del plànol V
Títol del projecte PROJECTE DE REFORMA DE 3 UNITATS DE SERVEIS HIGIENICS PEL PERSONAL DEL CCCB	Nom de l'usuari informàtic Ldbw_A05_V.dgn
Fase de projecte MEMÒRIA VALORADA	Escala DIN A3:1/50
Tècnics redactors	Cost LB-BAR-43
MAS VALIENTE ARQUITECTOS, S.L.P., Spa	Data MARÇ 2024

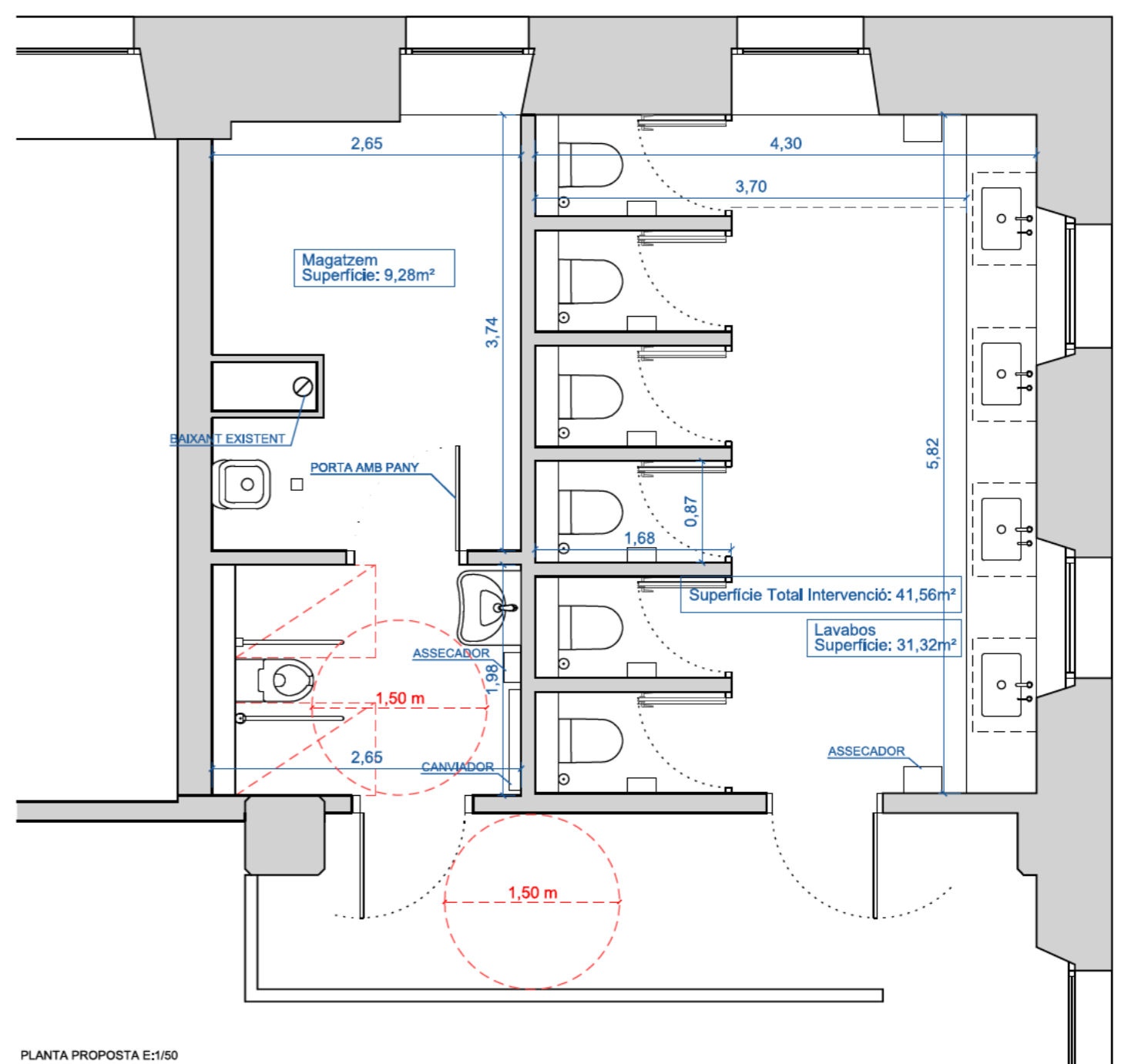
Núm. de plànol
A05
Pàgina 25



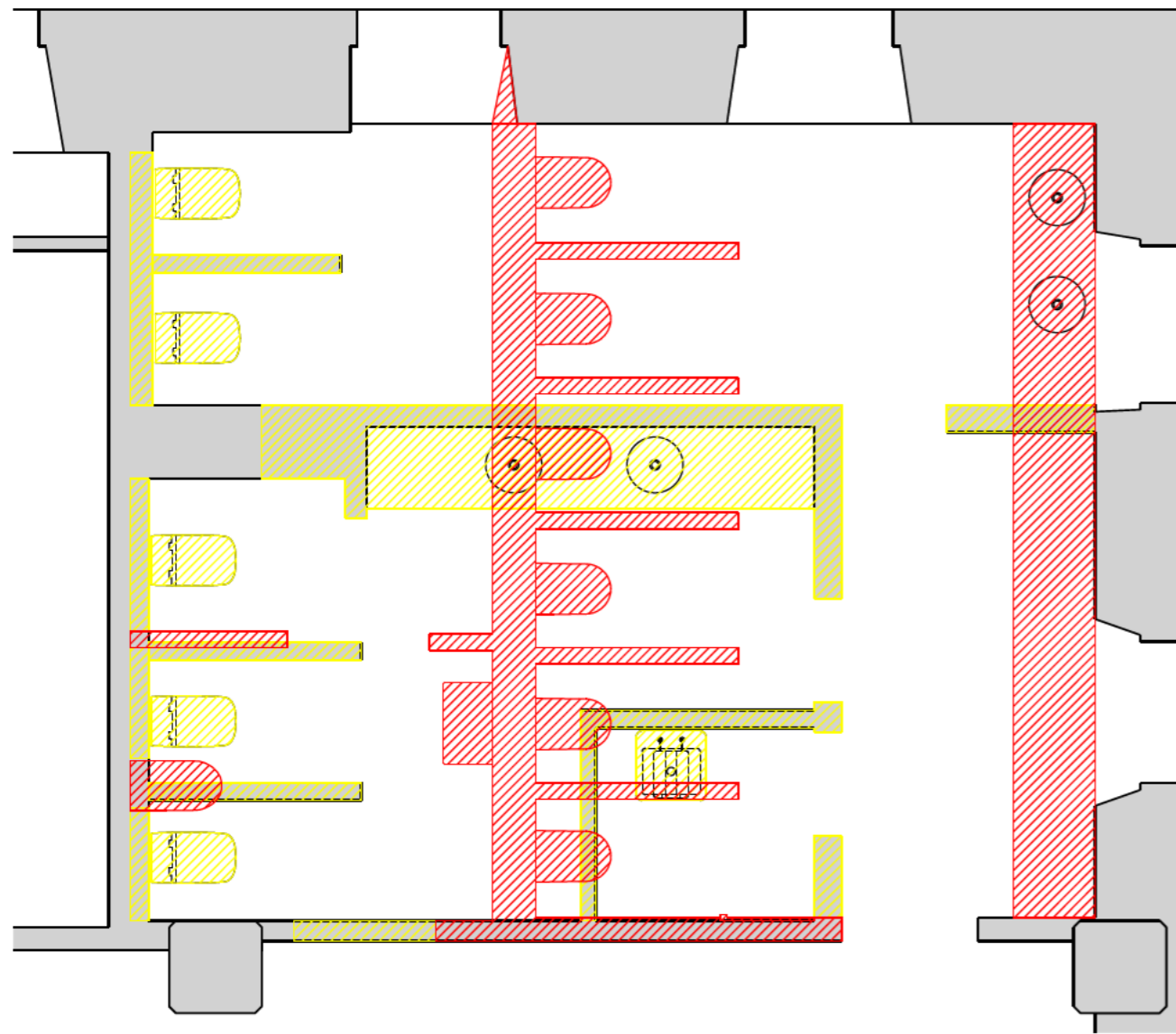
PLANTA SEGONA EDIFICI E:1/1000



PLANTA ESTAT ACTUAL E: 1/100



PLANTA PROPOSTA E:1/50



PLANTA ENDERROCS I OBRA NOVA E: 1/50

LLEGGENDA D'ENDERROCS

- ELEMENTS A ELIMINAR
- ELEMENTS NOUS



FOTOGRAFIES ESTAT ACTUAL

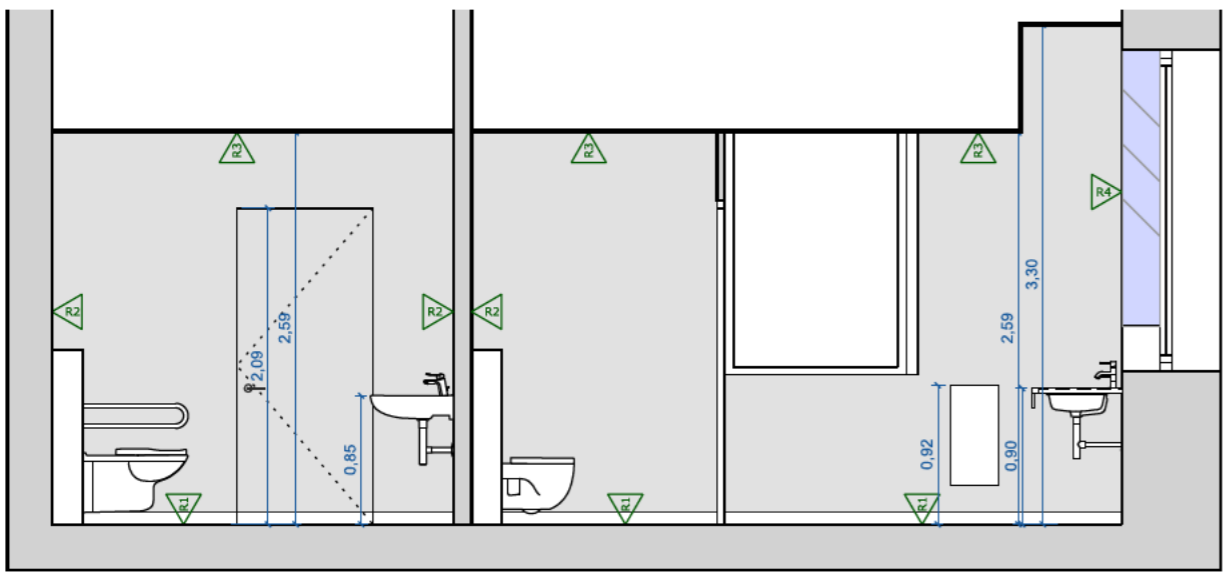
- Generals**
- Abecat de fusteries.
 - Enderroc de les divisòries interiors.
 - Enderroc de falsos sostres.
 - Enderroc parcial de murs de fàbrica per noves portes d'accés.
 - Abecat de la totalitat de sanitaris existents.
 - Abecat de miralls i accessoris existents.
- Magatzem**
- Construcció de nova porta amb pany.
 - Instal·lació de nova porta amb pany.
 - Preinstal·lació elèctrica.

- Empastat i allistat de la totalitat de superfícies de gresite actuals.
 - Pintat de paraments verticals.
 - Nou sòcols perimetral.
- Banyos**
- Nova porta d'accés.
 - Noves instal·lacions de sanejament i subministrament d'aigua.
 - Noves instal·lacions d'enllumenat interior amb downlights i LED's perimetral.
 - Noves instal·lacions de detectió.
 - Col·locació de paviment porcelànic superposat a l'existent.
 - Nove sòcols perimetral d'alumini.

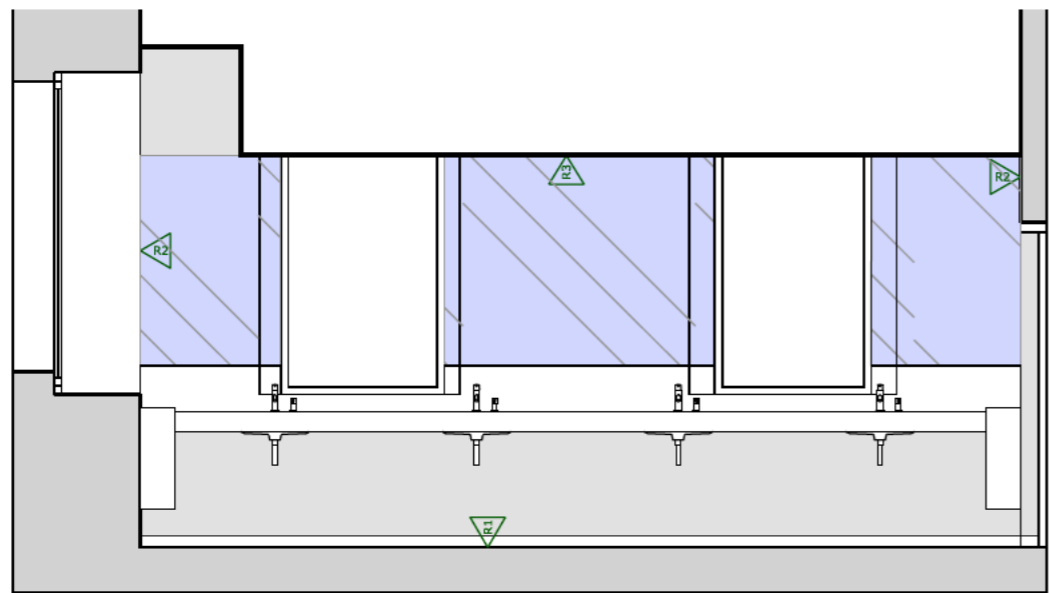
- Execució de nous fals sostres.
- Execució de les noves divisòries de pladur amb doble placa WR I llana.
- Execució d'extradossat mòbils cisternes amb doble placa de pladur WR.
- Col·locació de extradossat directe sobre superfícies de gresite.
- Col·locació de les estructures per cisternes dels sanitaris suspesos.
- Reforços per a les barres abatibles PMRs a l'entramat de pladur.
- Col·locació de noves fusteries.
- Folrat de paraments verticals i fusteries amb revestiment XLIGHT.
- Pintura de falsos sostres amb pintura plàstica transpirable antihumitat.
- Col·locació de nous miralls.
- Col·locació de sanitaris i accessoris.
- Col·locació de nova aixeteria elèctrica.

- Zona accés banys**
- Construcció de envà exterior per amagar accés.
 - Pintura de paraments verticals i fusteries.

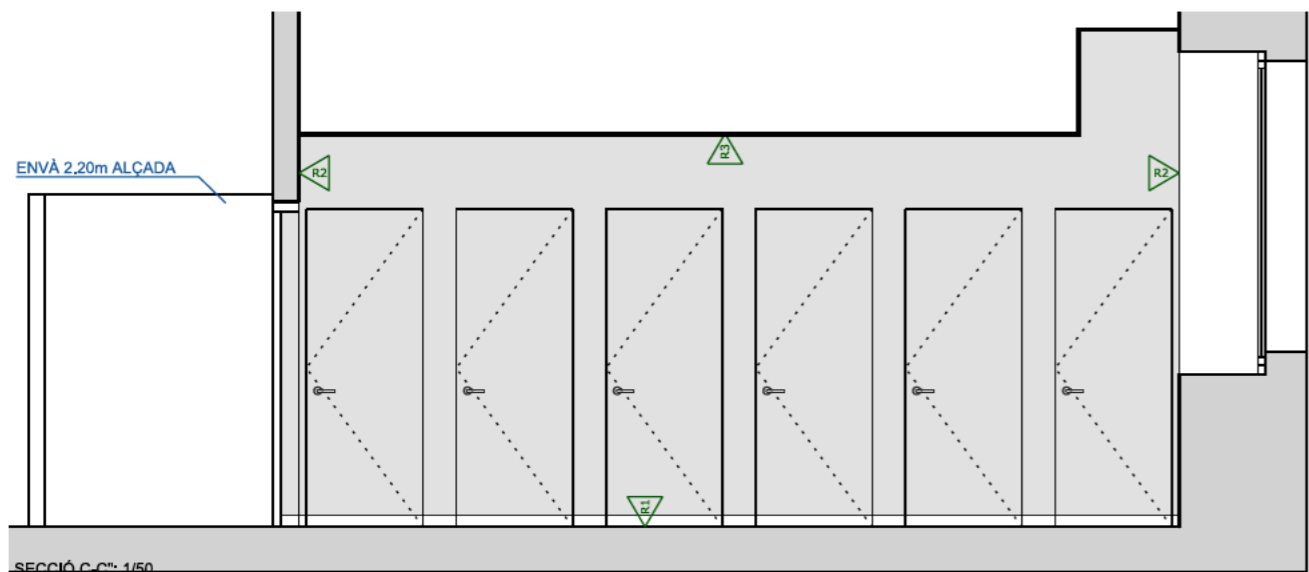
Client CCCB	Títol del plànol P2
Títol del projecte PROJECTE DE REFORMA DE 3 UNITATS DE SERVEIS HIGIENICS PEL PERSONAL DEL CCCB	Nom de l'arxiu informàtic LBW_A06_P2.dgn
Fase de projecte MEMÒRIA VALORADA	Escala DIN A3:1/50
Tècnics redactors MAS VALIENTE ARQUITECTOS, S.L.P.	Num. de plànol A06
	Data MARC 2024



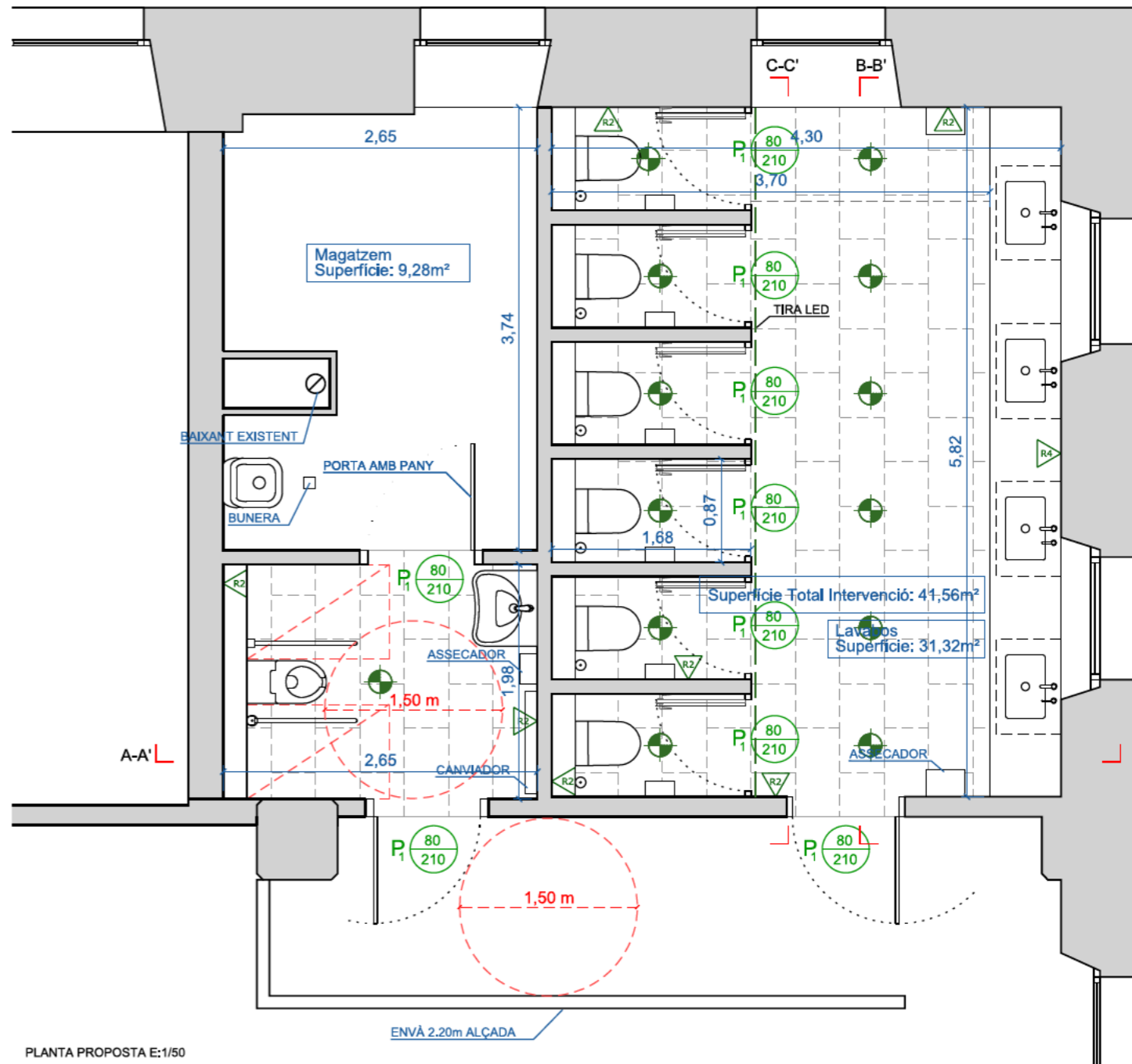
SECCIÓ A-A': 1/50



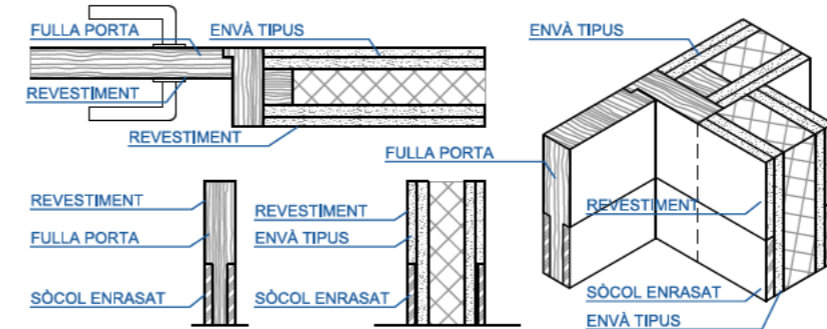
SECCIÓ B-B': 1/50



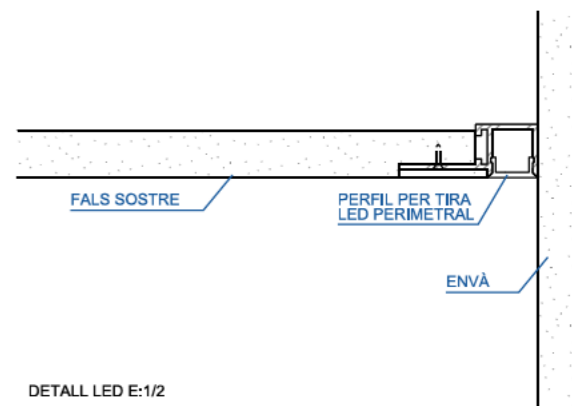
SECCIÓ C-C': 1/50



PLANTA PROPOSTA E:1/50



DETALL FUSTERIA I SÒCOL E:1/10



DETALL LED E:1/2



- LEGENDA APARELLS SANITARIS I MOBILIARI**
- S1. Lavabo de porcellana compacte mural Roca. Model: Access. REF: A327230000
 - S2. Lavabo de porcellana per encastrar Roca. Model: Gap - Square. REF: A3270YF000
 - S3. Sifó ampolla d'1 1/4" per a lavabo Roca. Model: Totem. REF: A506403110
 - S4. Tassa suspesa compacta sortida horitzontal Roca. Model: Meridian. REF: A346248000
 - S5. Tassa suspesa amb sortida horitzontal Roca. Model: Access. REF: A801230004 / A346237000
 - S6. Bastidor empotrable per a lavabo mural Roca. Model: Duplo Lavabo REF: A890093000
 - S7. Placa d'accionament amb descàrrega dual Roca. Model: PL4 DUAL (ONE) REF: A890198000
 - S8. Dispensador de rolls de paper Mediclínics. REF: PR2783C
 - S9. Abocador Roca. Model: Garda. REF: A371055000
 - S10. Aixeta electrònica Roca. Model: L30-E. REF: A5A5809C00

- LEGENDA REVESTIMENTS**
- R1. Paviment Goodhome. Slate Dimensions: 37,5 x 75cm rectificat. Color: Antracita
 - R2. Revestiment porcelànic XLIGHT.
 - R3. Pintura plàstica transpirable antihumitat.
 - R4. Mirall 5mm incolor.
 - R5. Sobre 20mm i frontal 10mm encastat. Silstone. Color: Blanc Zeus Extreme
 - R6. Pintura Impermeable.

Generals

- Abecat de fusteries.
- Enderroc de la totalitat de les divisors interiors.
- Enderroc de falsos sostres.
- Enderroc parcial de murs de fàbrica per noves portes d'accés.
- Abecat de la totalitat de sanitaris existents.
- Abecat de miralls existents.

Banyos

- Nova porta d'accés.
- Noves instal·lacions de sanejament i subministrament d'aigua.
- Noves instal·lacions d'enllumenat interior amb downlights i LED's perimetrals.
- Noves instal·lacions de detecció.
- Col·locació de paviment porcelànic superposat a l'existent.
- Nous sòcols perimetrals d'alumini.

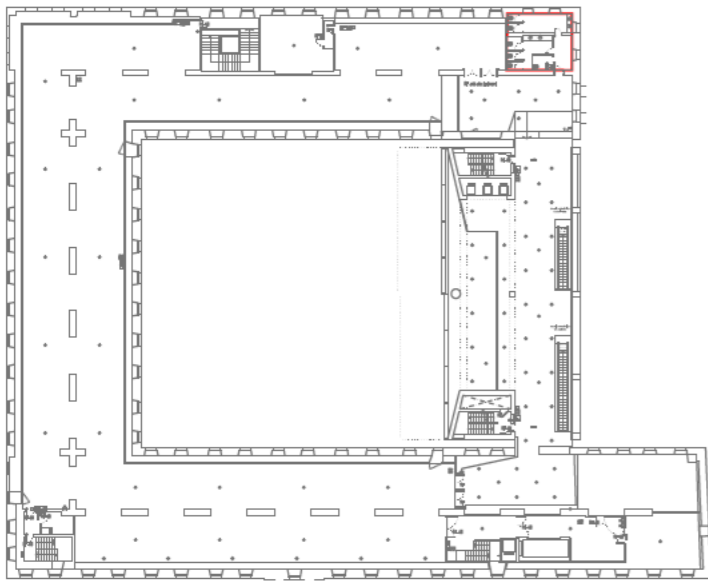
- Execució de nous falsos sostres.
- Execució de les noves divisors de pladur amb doble placa WR I llana
- Execució d'extradossats mòbils cisternes amb doble placa de pladur WR.
- Col·locació de extradossat directe sobre superfícies de gresit.
- Col·locació de les estructures per cisternes dels sanitaris suspesos.
- Reforços per a les barres abatibles PMRs a l'entramat de pladur.
- Col·locació de noves fusteries.
- Folrat de paraments verticals i fusteries amb revestiment XLIGHT.
- Pintura de falsos sostres amb pintura plàstica transpirable antihumitat.
- Col·locació de nous miralls.
- Col·locació de sanitaris i accessoris.
- Col·locació de nova aixeteria elèctrica.

Zona accés banys

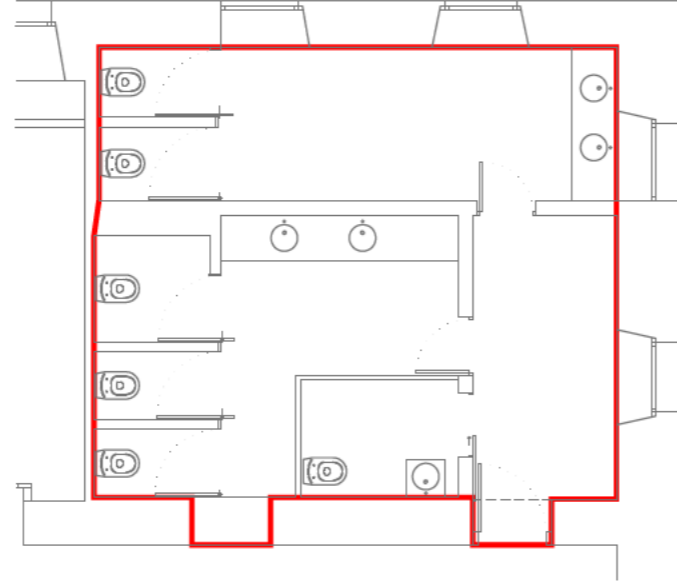
- Construcció de envà exterior per amagar accés.
- Pintura de paraments verticals i fusteries.

Document signat i còpia autèntica de l'original electrònic.
 Codi Seguretat Verificació (CSV): 70b0f82d4310651f3438 Adreça de validació: https://seu.electronica.gob.cat

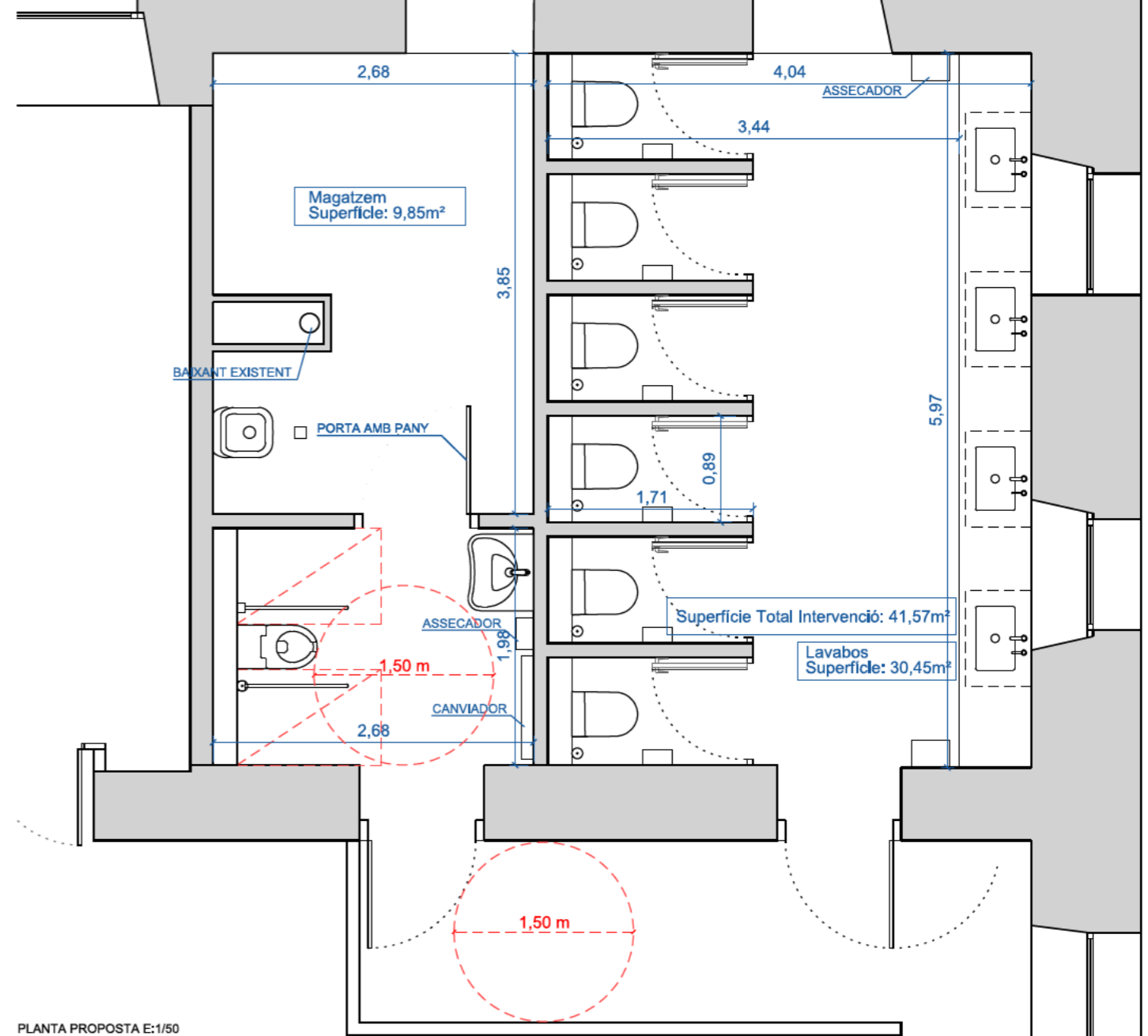
Client CCCB	Títol del plànol P2
Títol del projecte PROJECTE DE REFORMA DE 3 UNITATS DE SERVEIS HIGIÈNICS PEL PERSONAL DEL CCCB	Nom de l'arxiu informàtic dbw_A07_P2.dgn
Fase de projecte MEMÒRIA VALORADA	Escala DIN A3:1/50
Tècnics redactors MAS VALIENTE ARQUITECTOS, S.L.P.	Num. de plànol A07
	Data MARC 2024



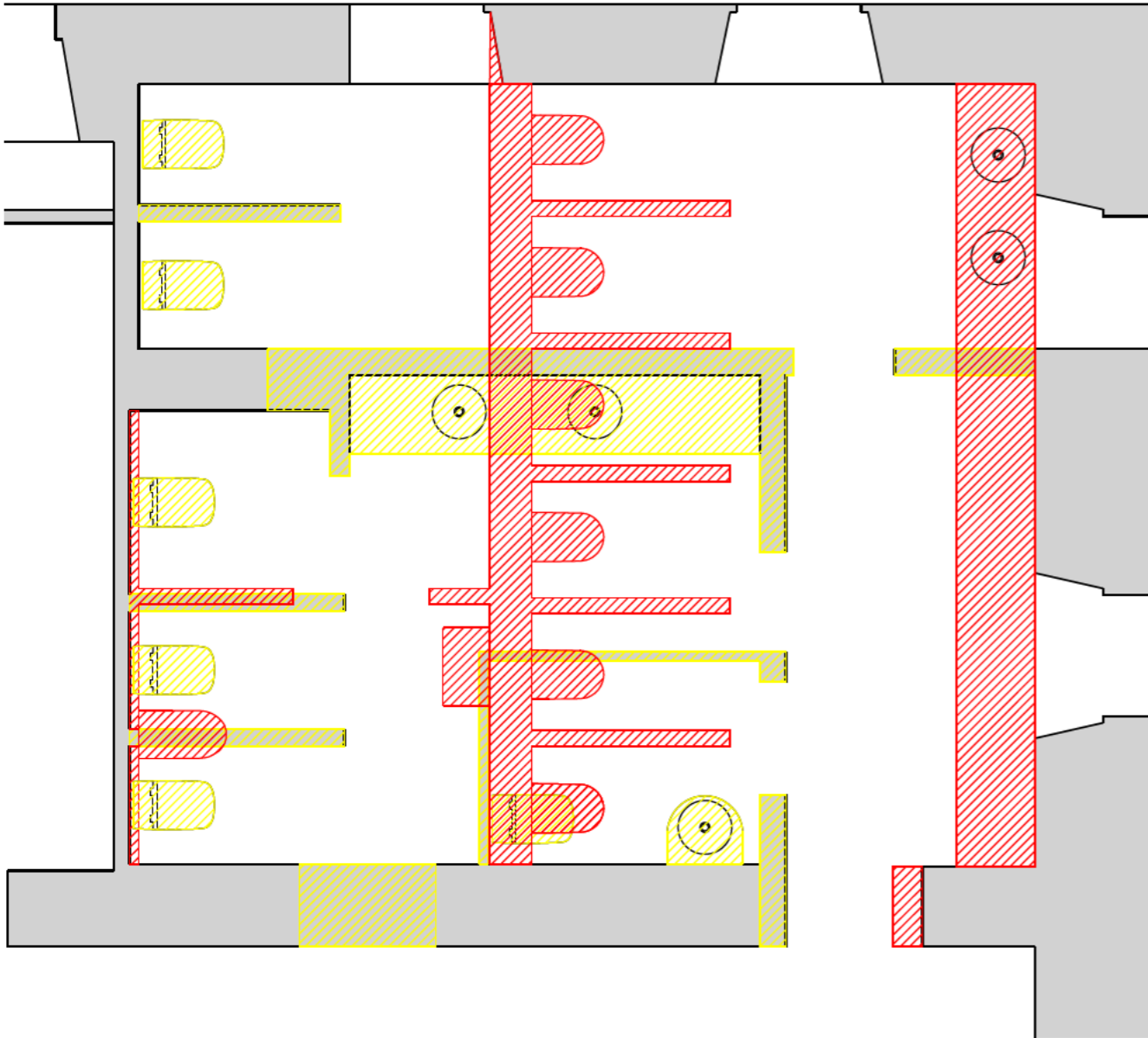
PLANTA TERCERA EDIFICI E:1/1000



PLANTA ESTAT ACTUAL E: 1/100



PLANTA PROPOSTA E:1/50



PLANTA ENDERROCS I OBRA NOVA E: 1/50

LLEGGENDA D'ENDERROCS

- ELEMENTS A ELIMINAR
- ELEMENTS NOUS

LLISTAT D'ACTUACIONS A EXECUTAR

Generals

- Abecat de fusterles.
- Enderroc de la totalitat de les divisòries interiors.
- Enderroc de falsos sostres.
- Enderroc parcial de murs de fàbrica per noves portes d'accés.
- Abecat de la totalitat de sanitaris existents.
- Abecat de miralls i accessoris existents.

- Empastat i allistat de la totalitat de superfícies de gresite actuals.

- Pintat de paraments verticals.
- Nou sòcols perimetral.

Banyos

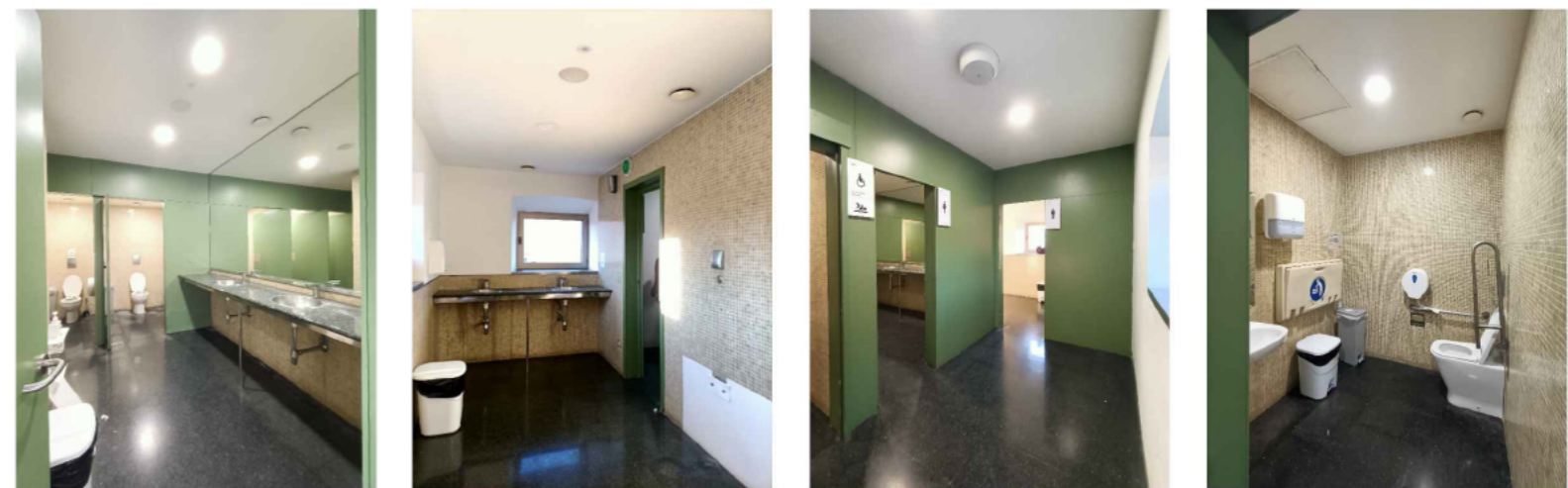
- Nova porta d'accés.
- Noves instal·lacions de sanejament i subministrament d'aigua.
- Noves instal·lacions d'enllumenat interior amb downlights i LED's perimetral.
- Noves instal·lacions de detectió.
- Col·locació de paviment porcelànic superposat a l'existent.
- Nou sòcols perimetral d'alumini.

- Execució de nous falsos sostres.

- Execució de les noves divisòries de pladur amb doble placa WR I llana
- Execució d'extradossat mòbils cisternes amb doble placa de pladur WR.
- Col·locació de extradossat directe sobre superfícies de gresite.
- Col·locació de les estructures per cisternes dels sanitaris suspesos.
- Reforços per a les barres abatibles PMRs a l'entramat de pladur.
- Col·locació de noves fusterles.
- Folrat de paraments verticals i fusterles amb revestiment XLIGHT.
- Pintura de falsos sostres amb pintura plàstica transpirable antihumitat.
- Col·locació de nous miralls.
- Col·locació de nous sanitaris i accessoris.
- Col·locació de nova aixeteria elèctrica.

Zona accés banys

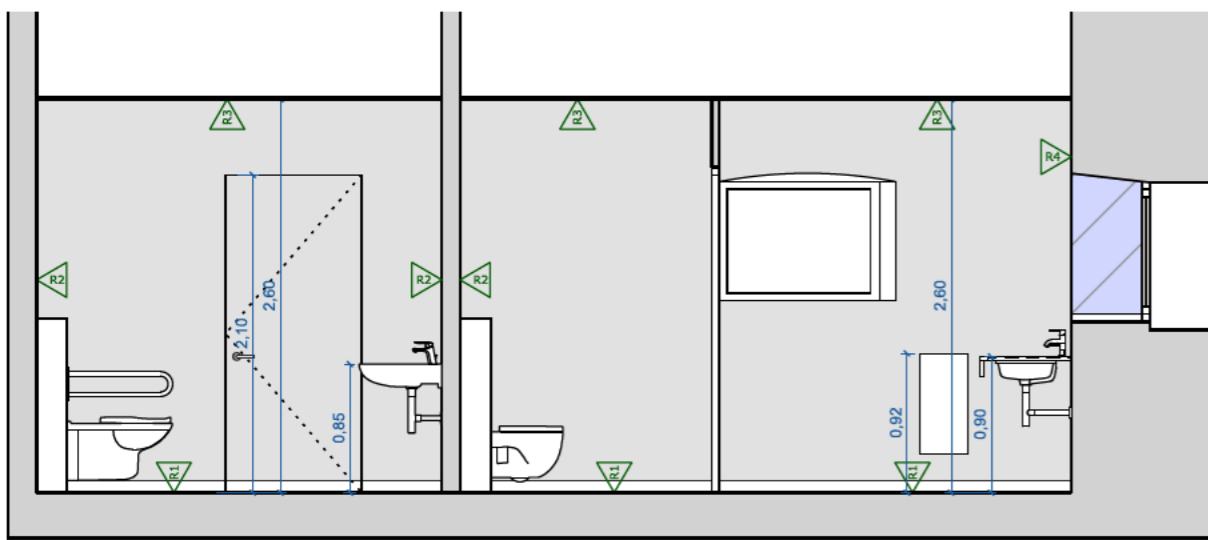
- Construcció de envà exterior per amagar accés.
- Pintura de paraments verticals i fusterles.



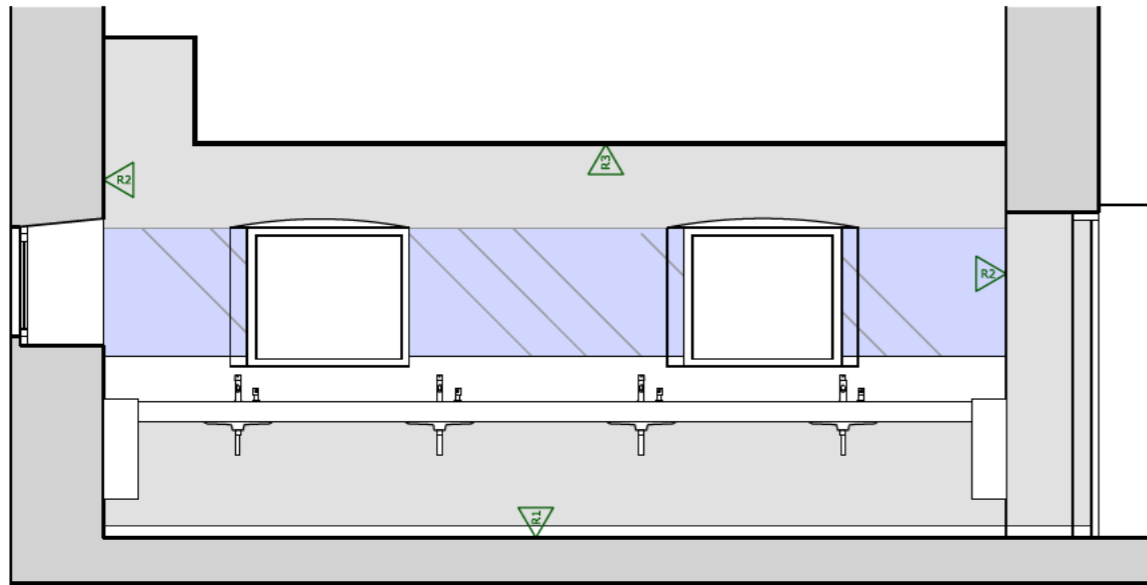
FOTOGRAFIES ESTAT ACTUAL

Document signat electrònicament. Firmes vàlides. És còpia autèntica de l'original electrònic.
 Codi Seguretat Verificació (CSV): 70b0f82d431c651f2439 Adreça de validació: https://seu.electronica.gub.cat

Client CCCB	Títol del plànol P3
Títol del projecte PROJECTE DE REFORMA DE 3 UNITATS DE SERVEIS HIGIÈNICS PEL PERSONAL DEL CCCB	Nom de l'arxiu informàtic LBW_A08_P3.dgn
Fase de projecte MEMÒRIA VALORADA	Escala DIN A3:1/50
Tècnics redactors MAS VALIENTE ARQUITECTOS, S.L.P.	Data MARC 2024



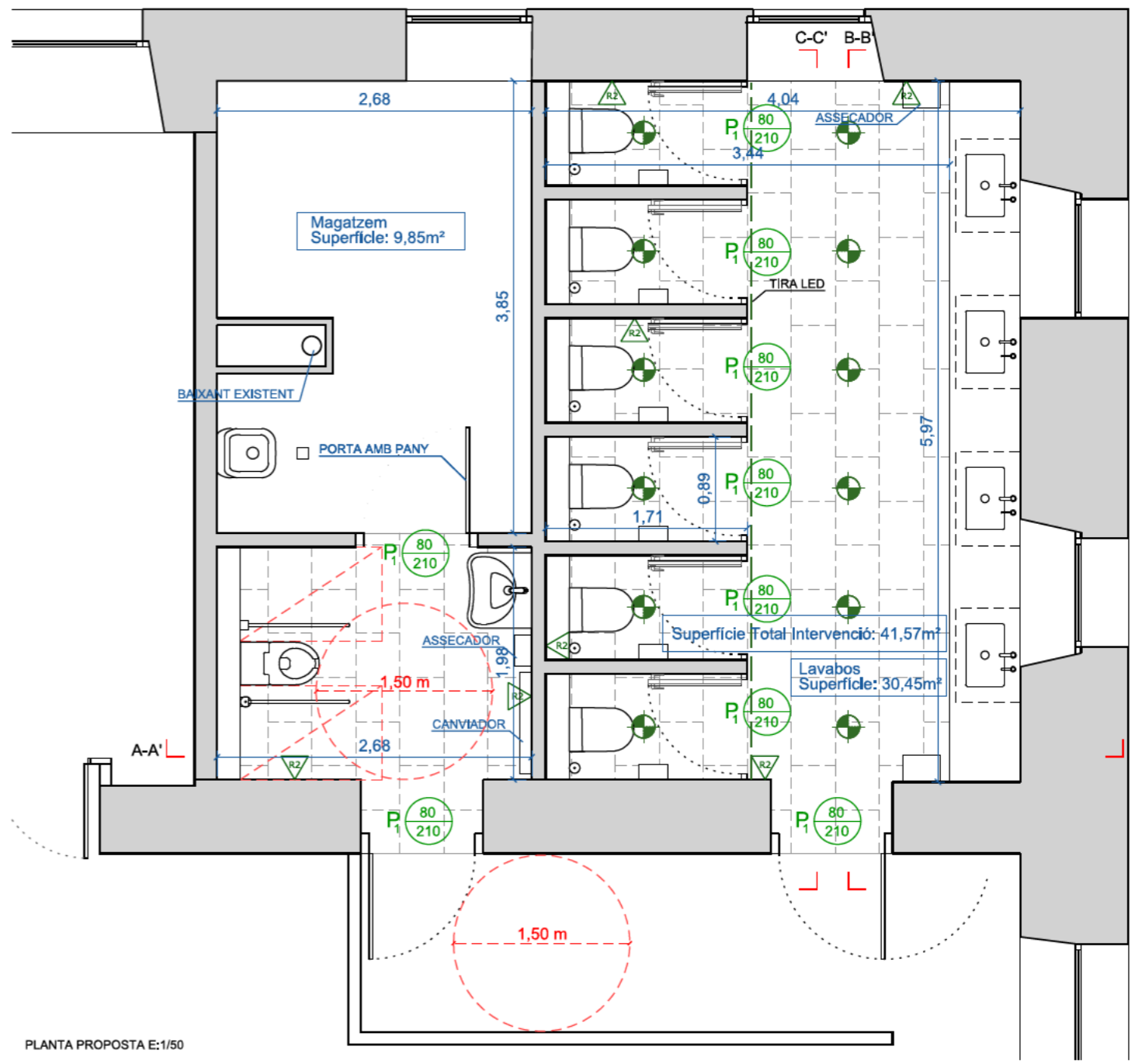
SECCIÓ A-A': 1/50



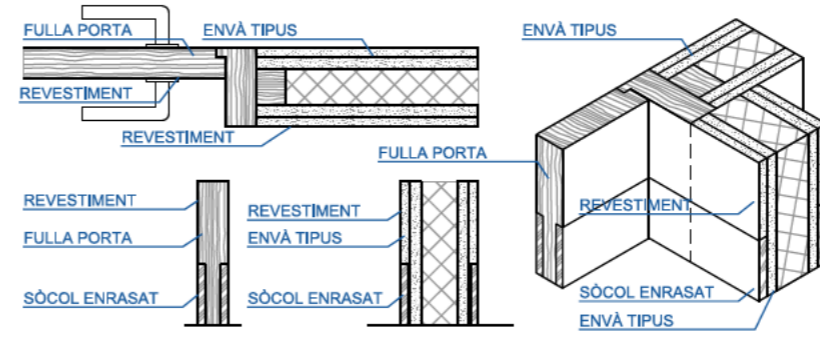
SECCIÓ B-B': 1/50



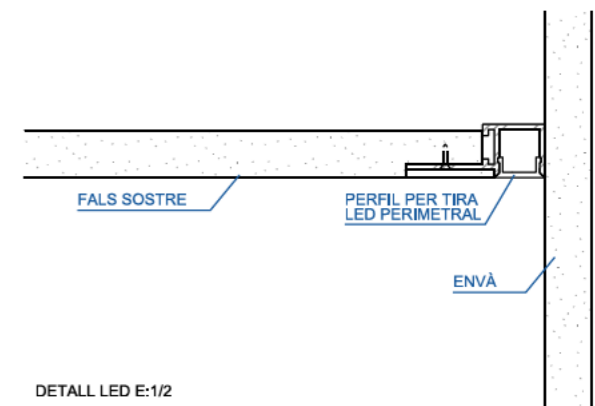
SECCIÓ C-C': 1/50



PLANTA PROPOSTA E:1/50



DETALL FUSTERIA I SÒCOL E:1/10



DETALL LED E:1/2

LLEGENDA APARELLS SANITARIS I MOBILIARI

- S1. Lavabo de porcellana compacte mural Roca. Model: Access. REF: A327230000
- S2. Lavabo de porcellana per encastrar Roca. Model: Gap - Square. REF: A3270YF000
- S3. Sifó ampolla d'1 1/4" per a lavabo Roca. Model: Totem. REF: A506403110
- S4. Tassa suspesa compacta sortida horitzontal Roca. Model: Meridian. REF: A346248000.
- S5. Tassa suspesa amb sortida horitzontal Roca. Model: Access. REF: A801230004 / A346237000
- S6. Bastidor empotrable per a lavabo mural Roca. Model: Duplo Lavabo REF: A890093000
- S7. Placa d'accionament amb descàrrega dual Roca. Model: PL4 DUAL (ONE) REF: A890198000
- S8. Dispensador de rollos de paper Mediclinics. REF: PR2783C
- S9. Abocador Roca. Model: Gardà. REF: A371055000
- S10. Aixeta electrònica Roca. Model: L30-E. REF: A5A5809C00

LLEGENDA REVESTIMENTS

- R1. Paviment Goodhome. Slate Dimensions: 37,5 x 75cm rectifcat. Color: Antracita
- R2. Revestiment porcelànic XLIGHT.
- R3. Pintura plàstica transpirable antihumitat.
- R4. Mirall 5mm incolor.
- R5. Sobre 20mm i frontal 10mm encastat. Silstone. Color: Blanc Zeus Extreme
- R6. Pintura Impermeable.



S1 S2 S3 S4 S5 S6 S7 S8 S9 S10

LLISTAT D'ACTUACIONS A EXECUTAR

- Generals**
 - Abecat de fusteries.
 - Enderroc de la totalitat de les divisors interiors.
 - Enderroc de falsos sostres.
 - Enderroc parcial de murs de fàbrica per noves portes d'accés.
 - Abecat de la totalitat de sanitaris existents.
 - Abecat de miralls i accessoris existents.
- Bany**
 - Nova porta d'accés.
 - Noves instal·lacions de sanejament i subministrament d'aigua.
 - Noves instal·lacions de sanejament i subministrament d'aigua.
 - Noves instal·lacions d'enllumenat interior amb downlights i LED's perimetrals.
 - Noves instal·lacions de detecto.
 - Col·locació de paviment porcelànic superposat a l'existent.
 - Nou sòcol perimetral.
- Zona accés banys**
 - Execució de nous falsos sostres.
 - Execució de les noves divisors de pladur amb doble placa WR I llana
 - Execució extrasossats mòbils cisternes amb doble placa de pladur WR.
 - Col·locació de extrasossats directe sobre superfícies de gresit.
 - Col·locació de les estructures per cisternes dels sanitaris suspesos.
 - Reforços per a les barres abatibles PMRs a l'entramat de pladur.
 - Col·locació de noves fusteries.
 - Folrat de paraments verticals i fusteries amb revestiment XLIGHT.
 - Pintura de falsos sostres amb pintura plàstica transpirable antihumitat.
 - Col·locació de nous miralls.
 - Col·locació de sanitaris i accessoris.
 - Col·locació de nova aixeteria elèctrica.

Magatzem
 - Construcció de nova porta amb pany.
 - Instal·lació de nova porta amb pany.
 - Preinstal·lació elèctrica.

Document signat i certificat electrònicament. Firmes vàlides. És còpia autèntica de l'original electrònic.
 Codi Seguretat Verificació (CSV): 70b0f82d431c651f2438 Adreça de validació: https://seu.electronica.cat/verificador/

Client: CCCB
 Títol del projecte: PROJECTE DE REFORMA DE 3 UNITATS DE SERVEIS HIGIÈNICS PEL PERSONAL DEL CCCB
 Nom de l'arxiu informàtic: dbw_A09_P3.dgn
 Escala: DIN A3:1/50
 Fase de projecte: MEMÒRIA VALORADA
 Tècnics redactors: MAS VALIENTE ARQUITECTOS, S.L.P.
 Data: MARÇ 2024

Títol del plànol: P3
 N.º de plànol: A09
 Pàgina 29



Metadades del document

Núm. expedient	CCCB/2024/0011786
Tipus documental	Projecte
Títol	Projecte tècnic per a la reforma de 4 conjunts de serveis higiènics amb magatzems i vestuaris del Pati de les Dones del CCCB

Signatures

Signatari	Acte	Data acte
LUIS VALIENTE (B65057218)	Signa	02/05/2024 11:55

Validació Electrònica del document

Codi (CSV)	Adreça de validació	QR
70b0f82d431c651f2433	https://seuelectronica.diba.cat	

