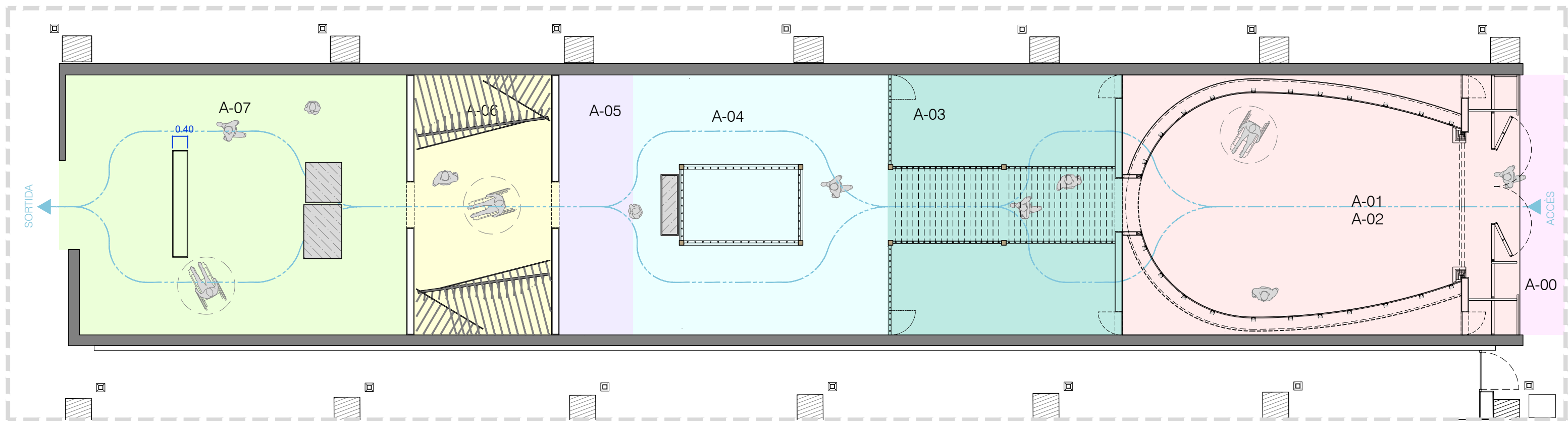
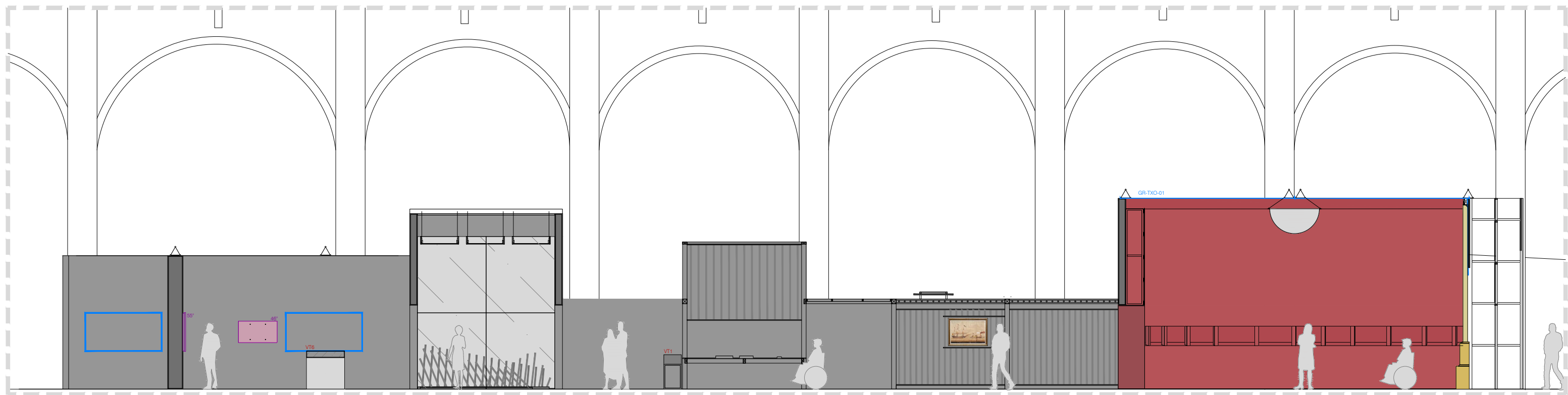


**ANNEX AL PLEC DE PRESCRIPCIONS TÈCNIQUES DEL CONTRACTE RELATIU A LA “FABRICACIÓ I SUBMINISTRAMENT D’ELEMENTS EXPOSITIUS I EXECUCIÓ DEL PROJECTE DE MUNTATGE I DESMUNTATGE DE L’EXPOSICIÓ “LA INFÀMIA; LA PARTICIPACIÓ CATALANA EN EL TRÀFIC ATLÀNTIC I L’ESCLAVATGE COLONIAL”, ORGANITZADA PEL MUSEU MARÍTIM DE BARCELONA”, MITJANÇANT PROCEDIMENT OBERT AMB MÉS D’UN CRITERI D’ADJUDICACIÓ. 3 LOTS**

**EXPEDIENT NÚM.: 2024\_F204\_0001208- CDRB/2024/0014716**

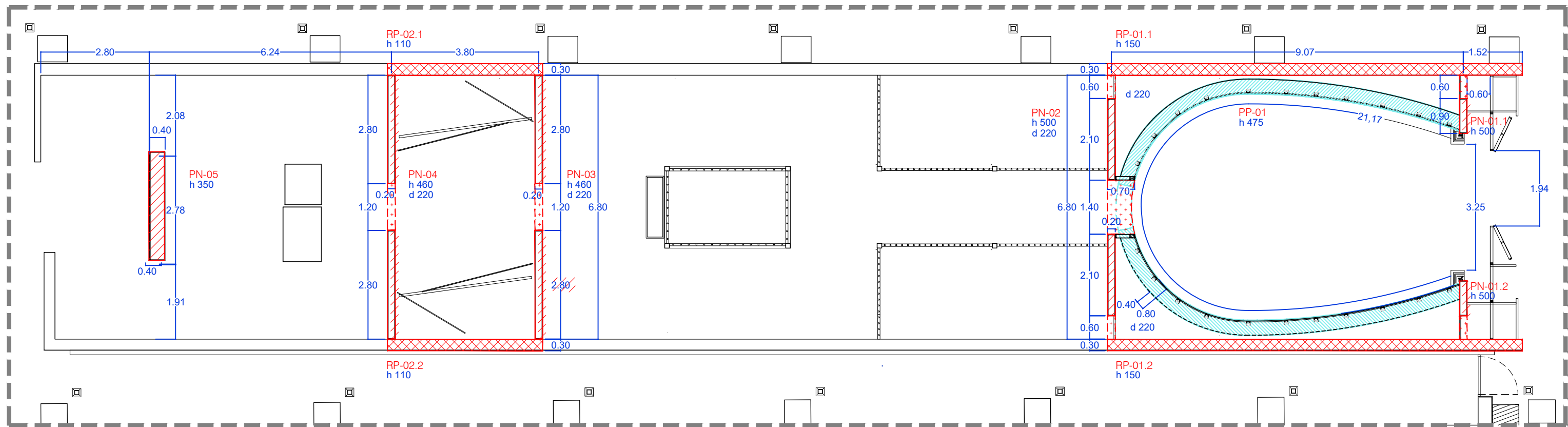
**PROJECTE EXECUTIU DE L’EXPOSICIÓ “LA INFÀMIA: LA PARTICIPACIÓ CATALANA EN EL TRÀFIC ATLÀNTIC I L’ESCLAVATGE COLONIAL”,**







Planta general ÀMBITS-RECORREGUT

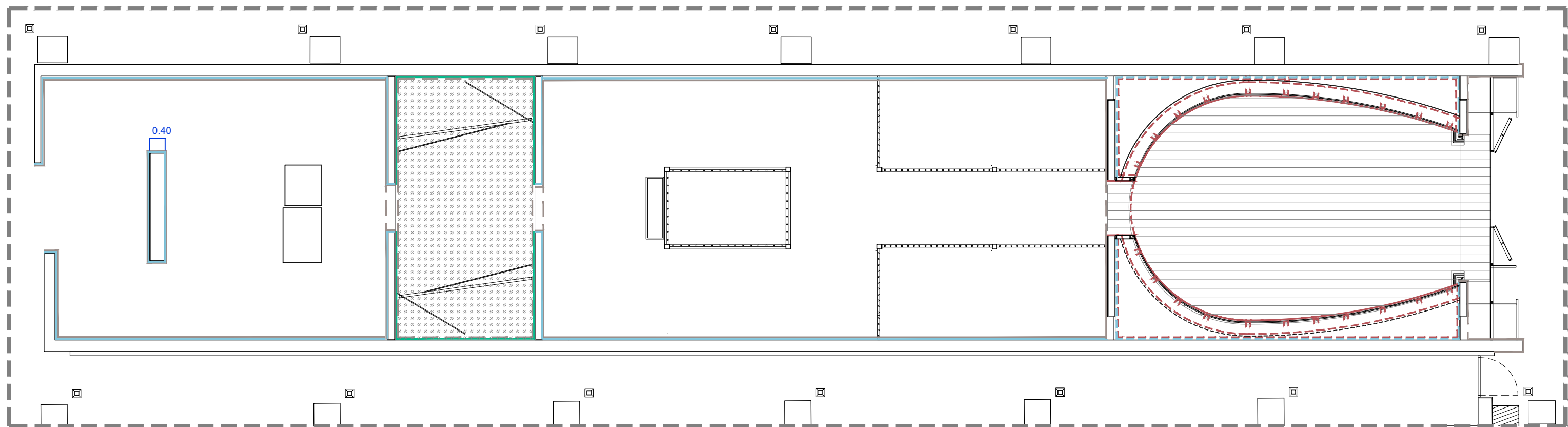
- A-00: Introducció
- A-01: Les vergonyes de la societat vuitcentista
- A-02: El rastre urbà dels beneficis esclavistes
- A-03: La Infàmia: El tràfic colonial de persones esclavitzades
- A-04: Els Ingenios
- A-05: La societat catalana davant l'esclavisme: proesclavistes abolicionistes
- A-06: La fi de l'esclavisme
- A-07: El racisme que n'ha quedat



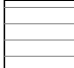





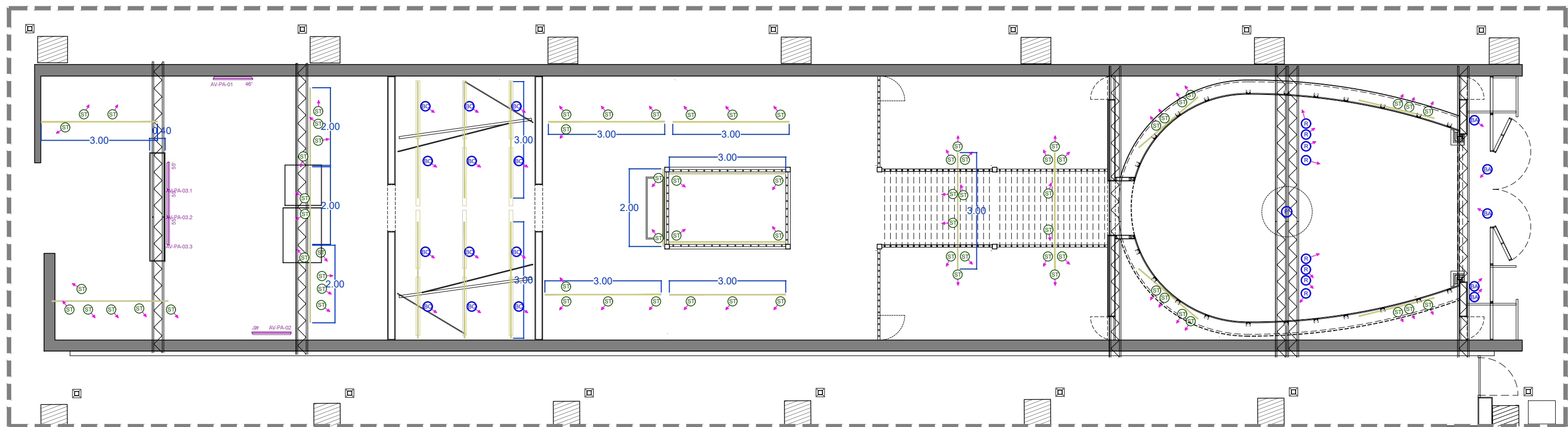
Planta general PARAMENTS

-  PARET NOVA EN FUSTERIA
-  DINTELLS FUSTERIA
-  RECRESQUIT EN FUSTERIA DE PARET EXISTENT
-  PARET NOVA PLADUR
- PN- PARET NOVA FUSTERIA
- RP- RECRESQUIT EN FUSTERIA DE PARET EXISTENT
- PP- PARET NOVA PLADUR



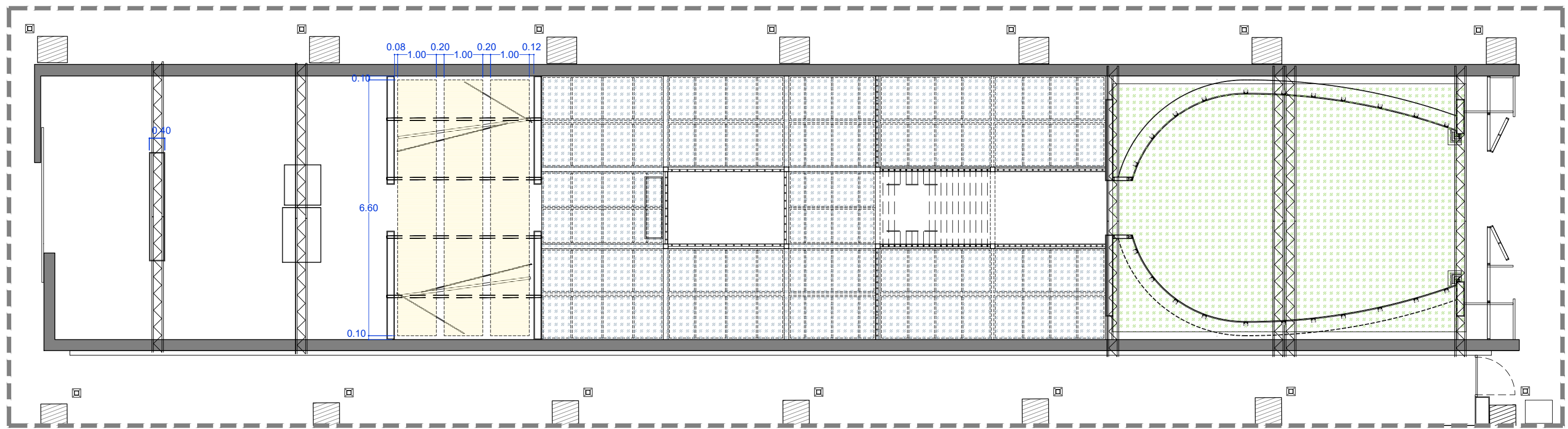
Planta general REVESTIMENTS

-  MOQUETA FIRAL BURDEOS
-  PAVIMENT VINÍLIC BLANC
-  MIRALL
-  PINTURA PLÁSTICA COLOR FOSC  
RAL A DETERMINAR
-  PINTURA PLÁSTICA COLOR VERMELL  
RAL A DETERMINAR
-  EMPAPERAT A L'AIRE



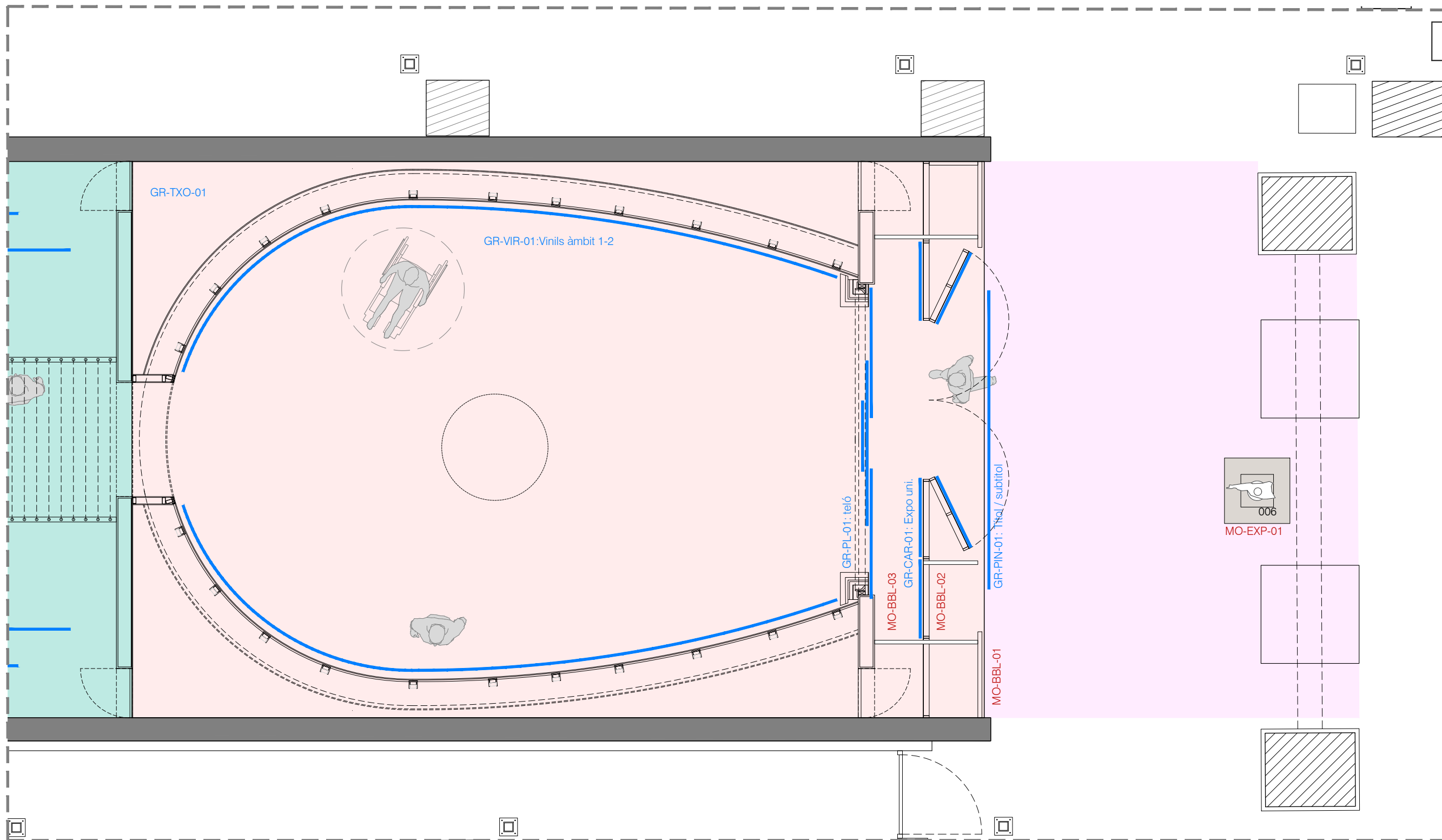
Planta general ILUMINACIÓ-AUDIOVISUALS

	CARRIL IL·LUMINACIÓ 220V
	FOCUS DE CARRIL (EXISTENT)
	BANYADOR LINEAL LIRA
	BANYADOR LINEAL CARRIL ELECTRIFICAT
	FOCUS SPOT RGB SUPORT LIRA
	LÀMPADA OMNIDIRECCIONAL DE VAPOR DE SODI



Planta general SOSTRES

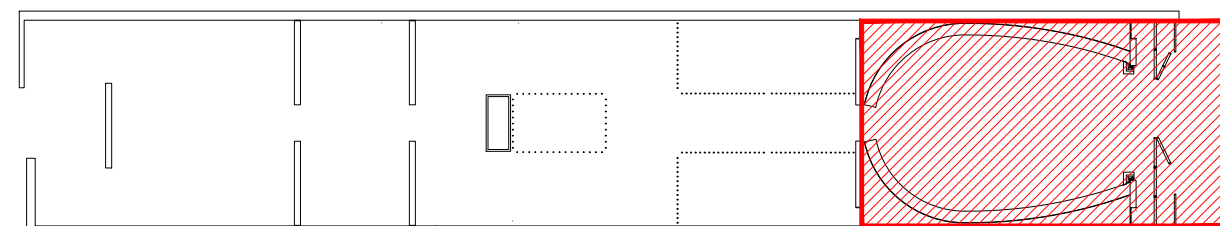
- SOSTRE TÈXTEL IMPRÈS TENSAT
- SOSTRE TÈXTEL IGNÍFUG NEGRE TENSAT SOBRE BASTIDOR DE LLISTÓ FUSTA
- SOSTRE CAIXA DE LLUM BACKLIGHT
- TRUSS TRIANGULAR ALUMINI 30X30



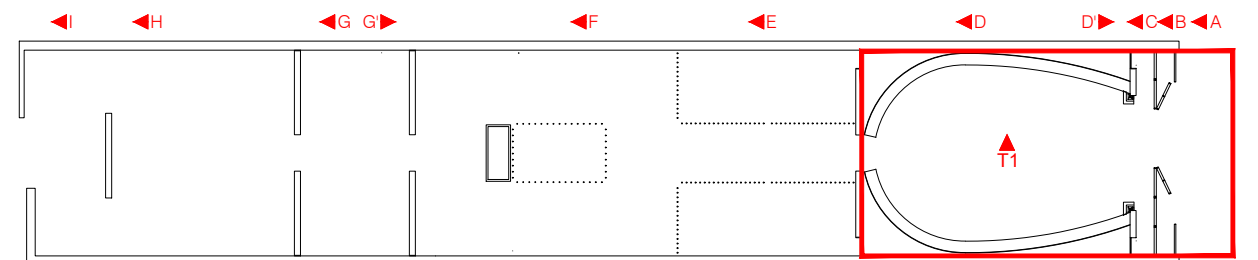
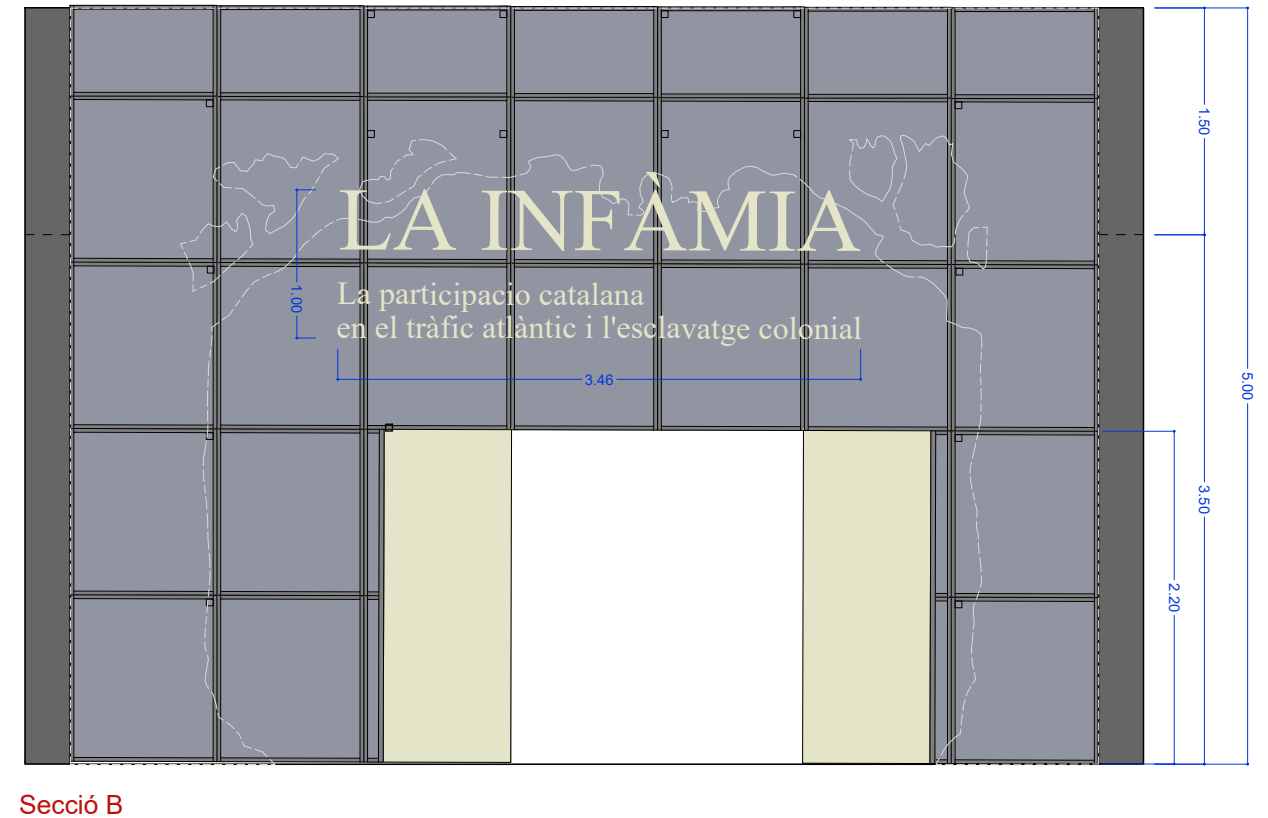
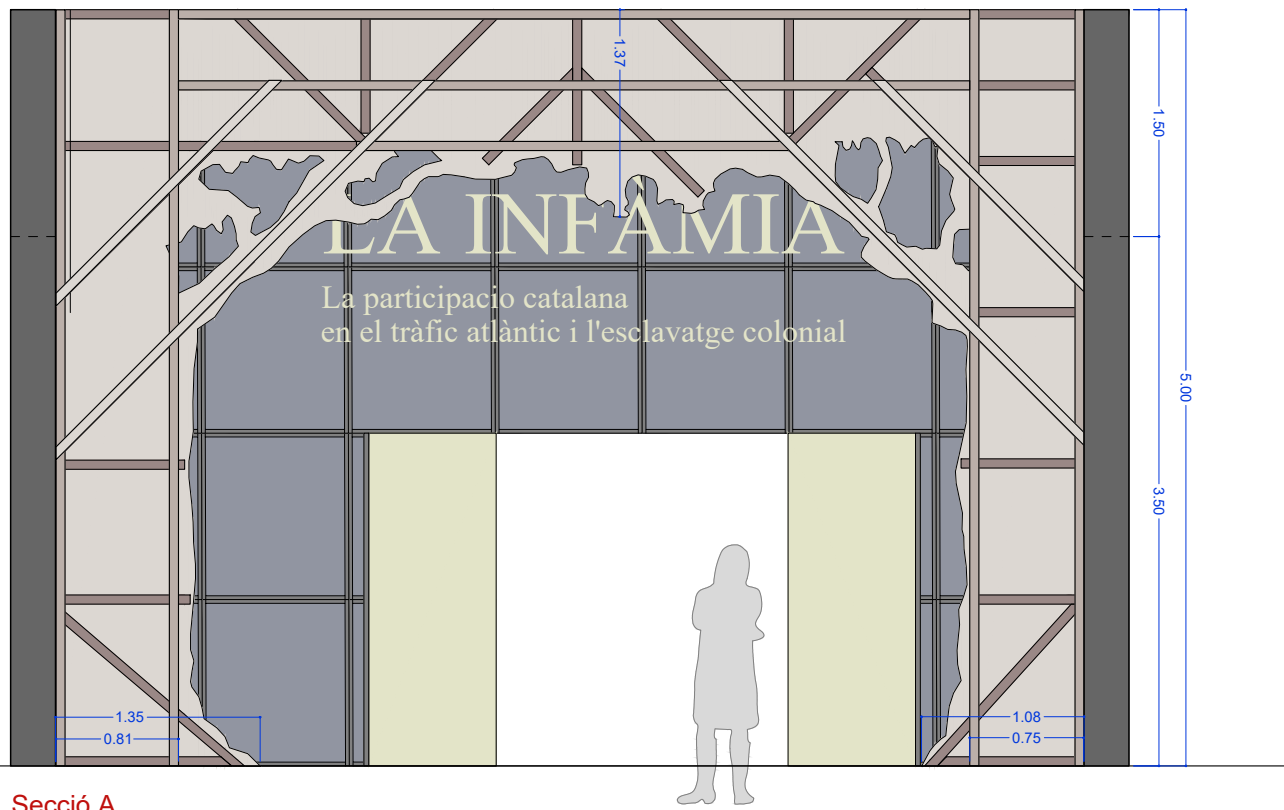
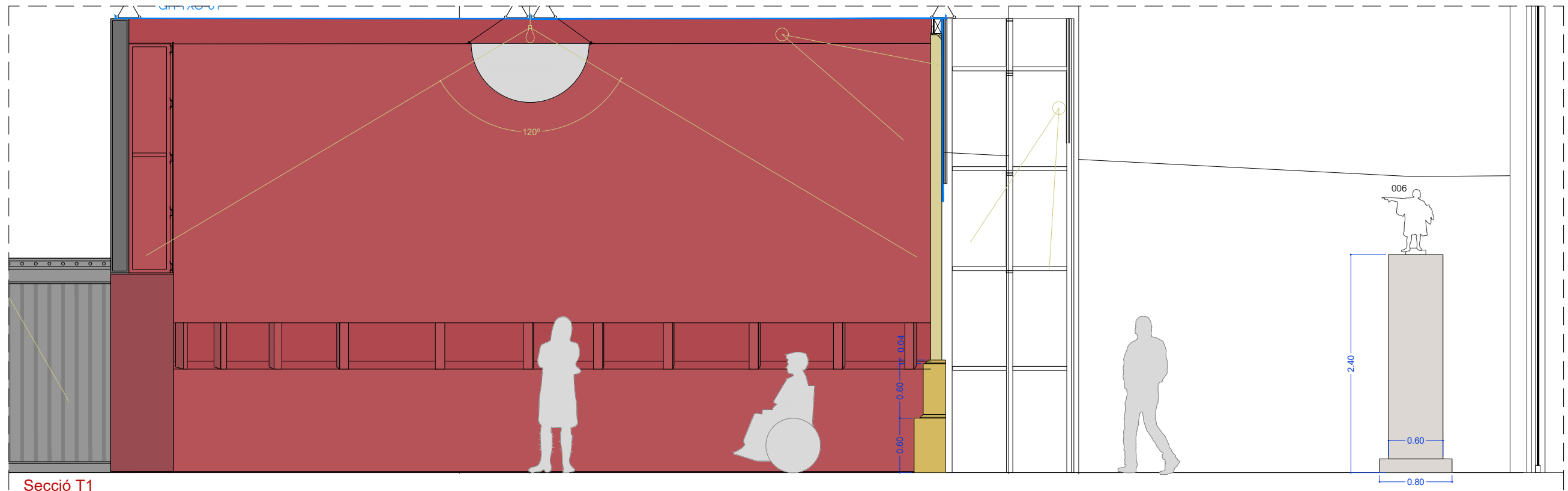
Planta detall Àmbit 1

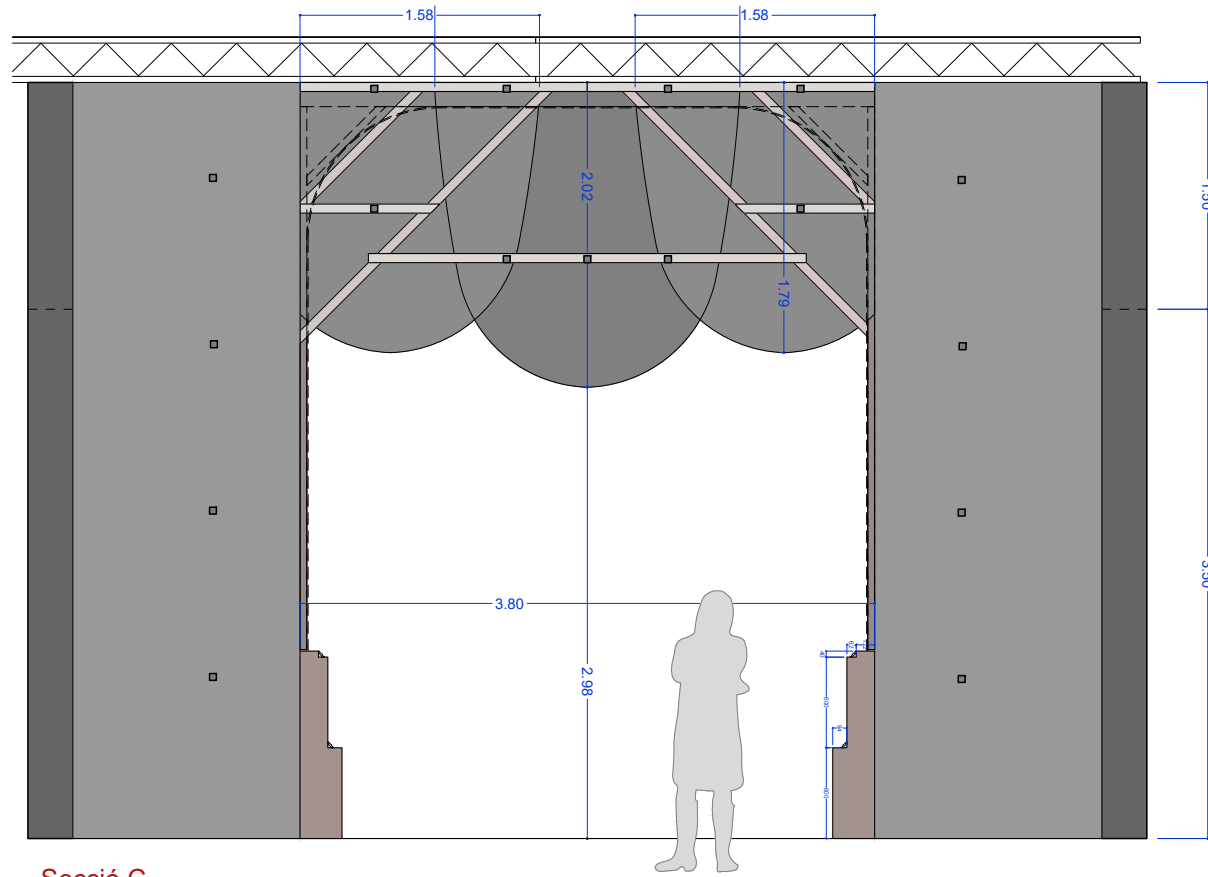
LEYENDA DE REFERENCIAS

MO-EXP	Mobiliari expositor	GR-TXO	Tèxtil imprès opac
MO-BBL	Bambalina	GR-PL	Panell lleuger imprès
MO-ESC	Mobiliari escenogràfic	GR-VIR	vinilo de retall
MO-MAQ	Maqueta	GR-PIN	Gràfica pintada amb plantilla i aerògraf
		GR-CAR	cartró compacte imprès 3 mm

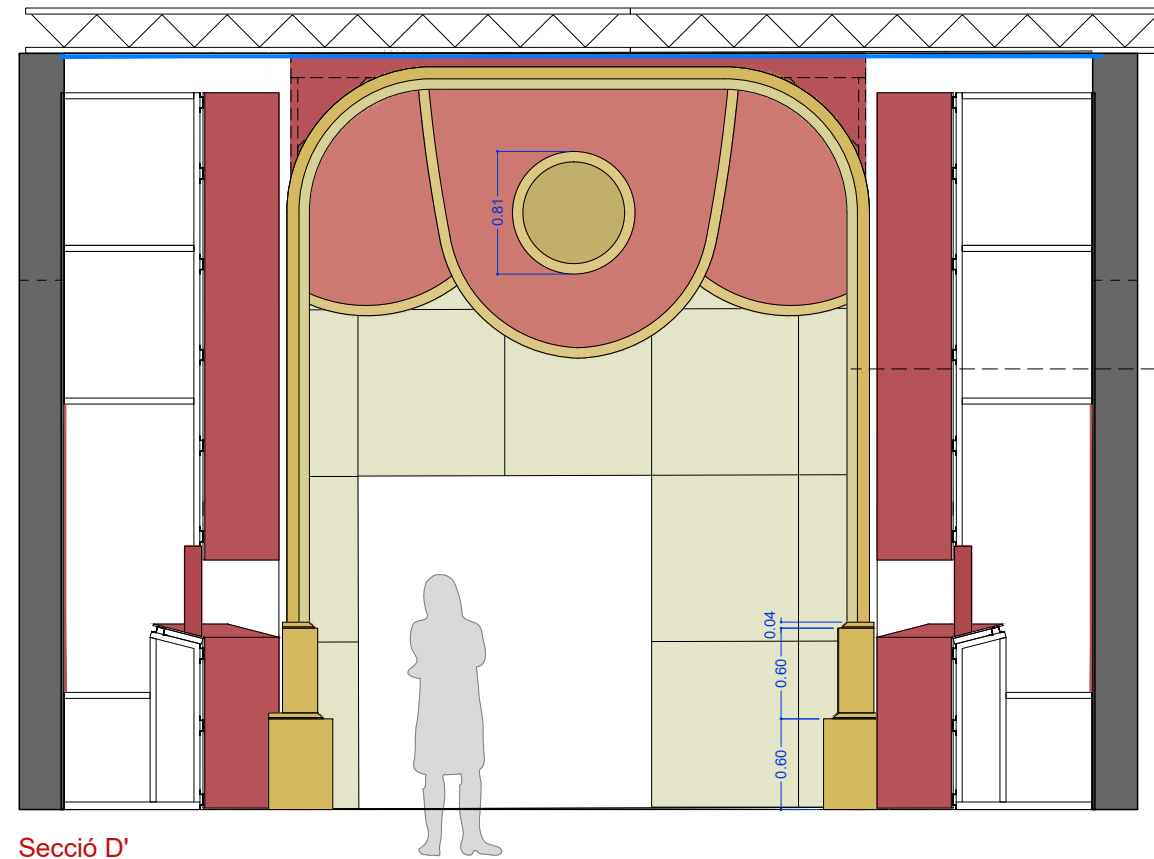




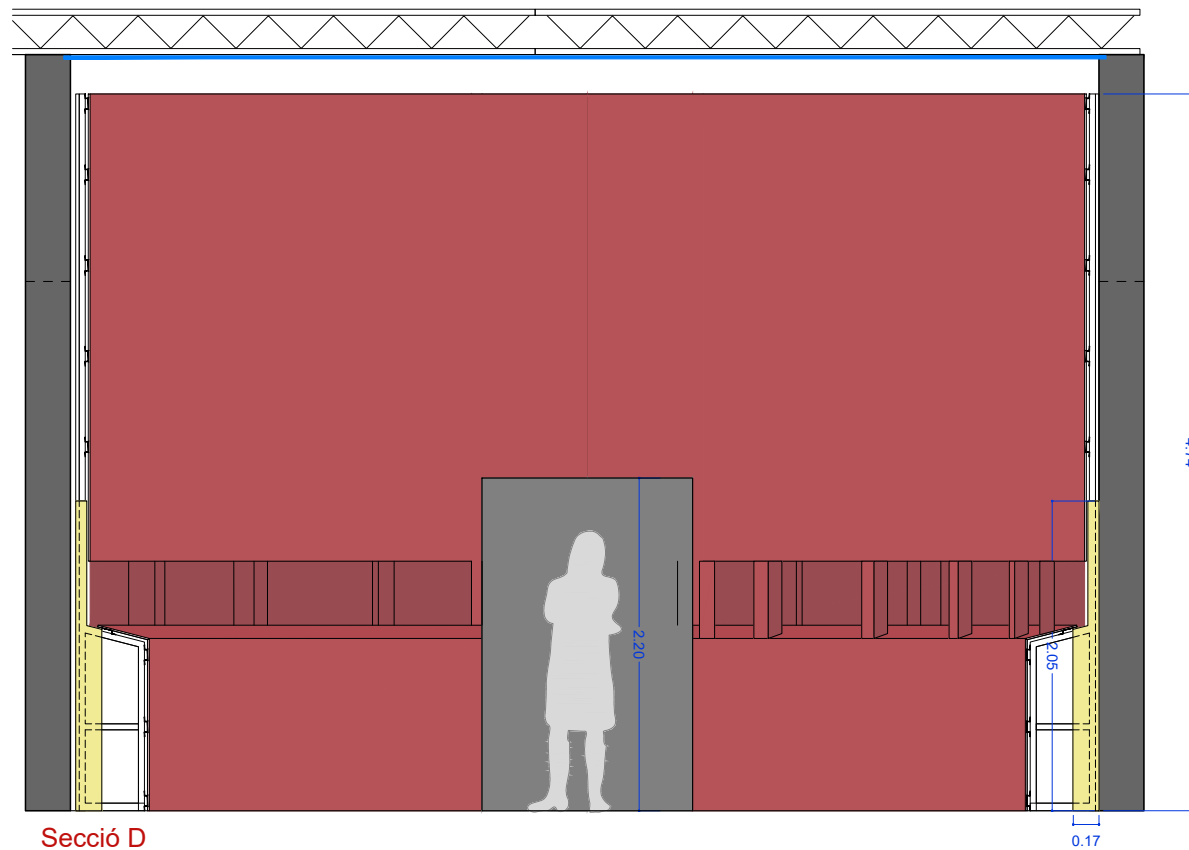




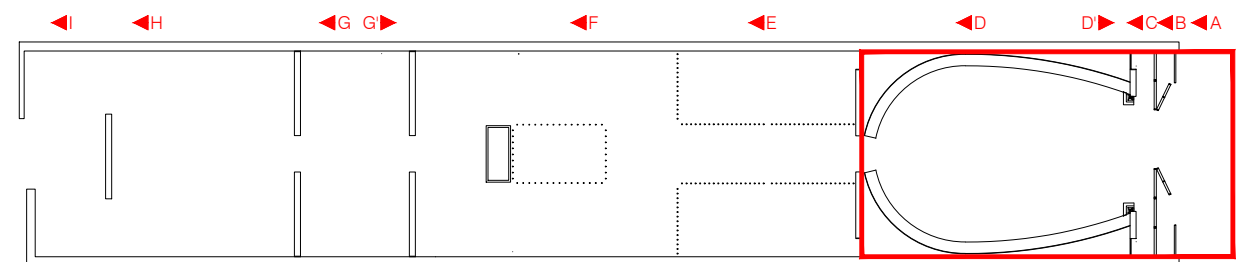
Secció C

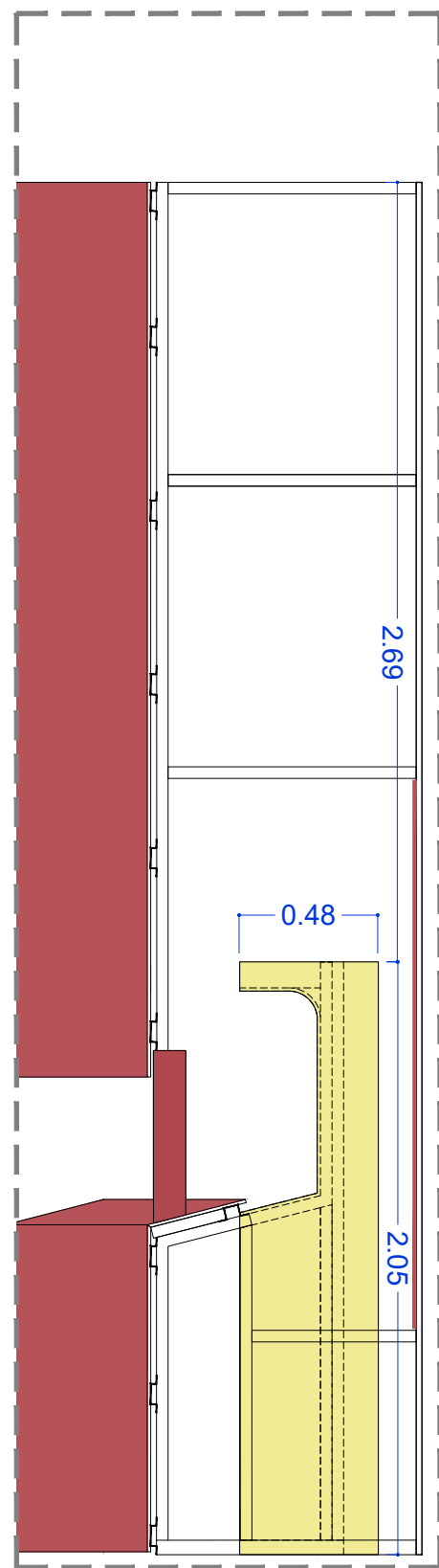


Secció D'

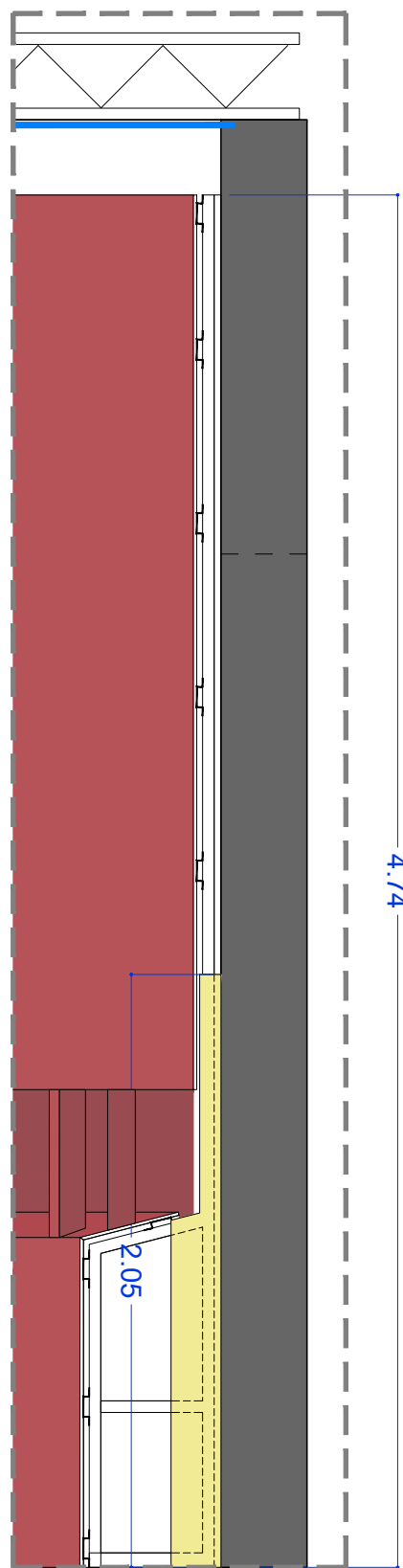


Secció D

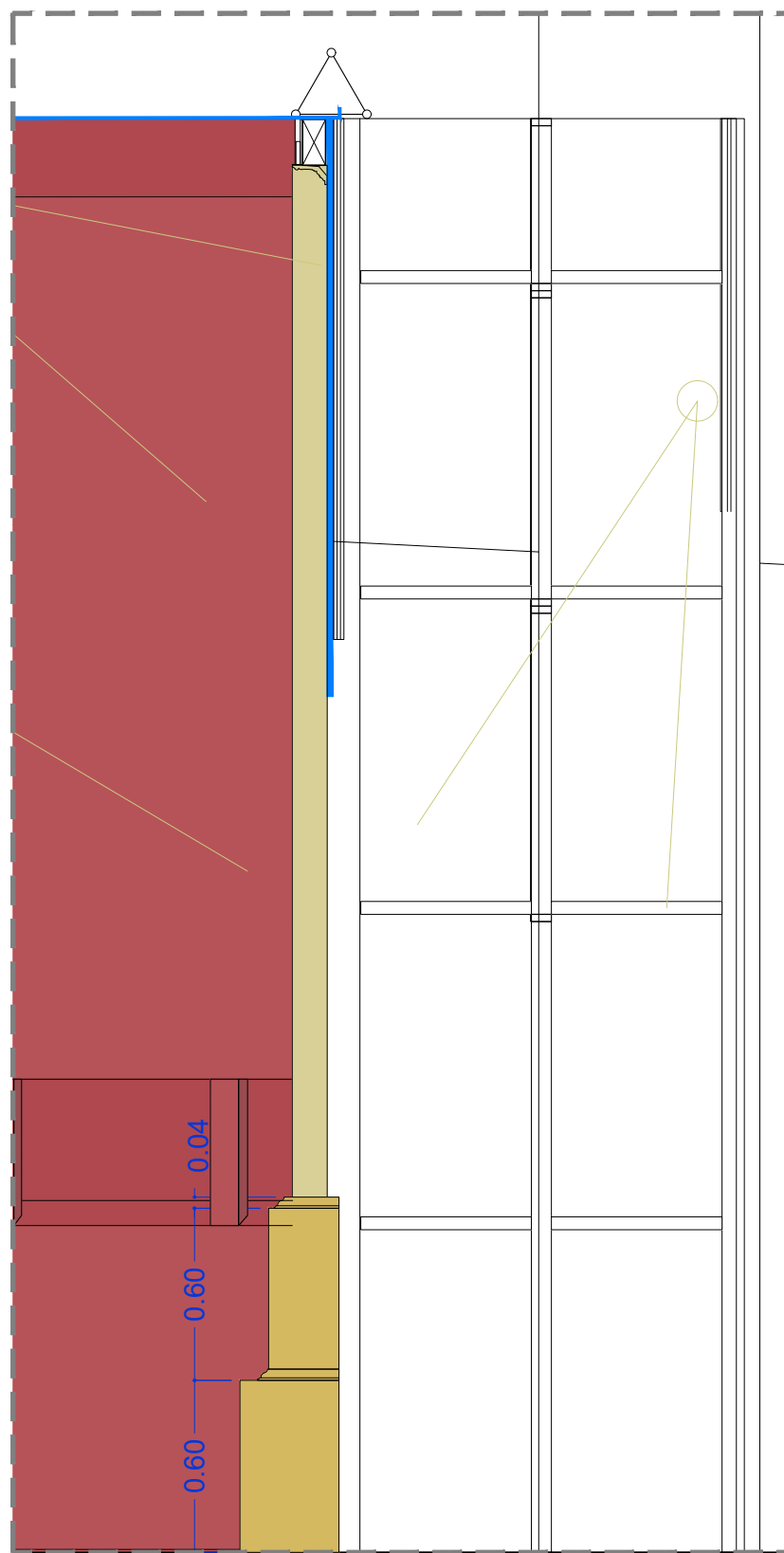




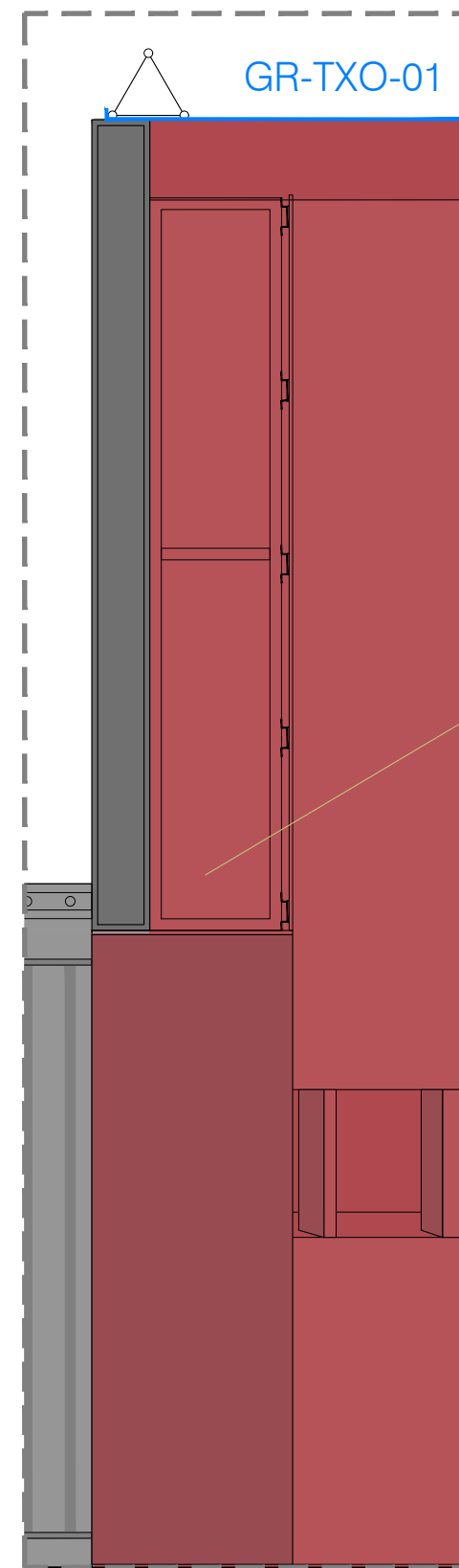
Secció detall muntant ample



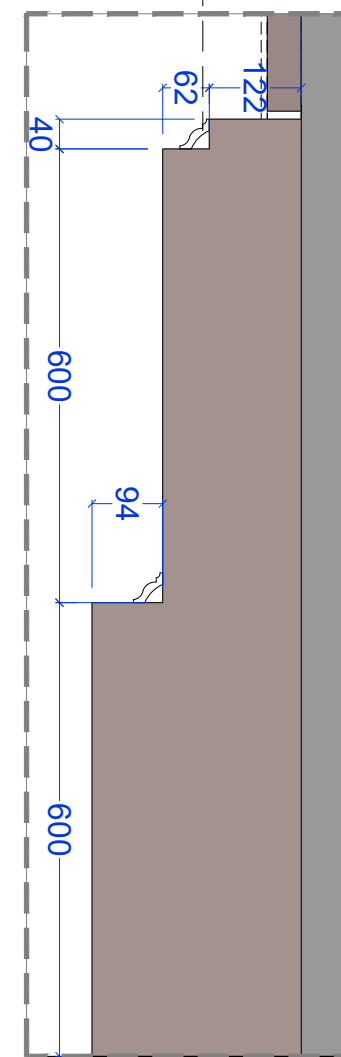
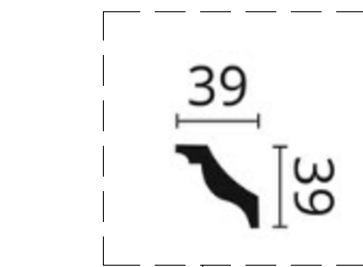
Secció detall muntant estret



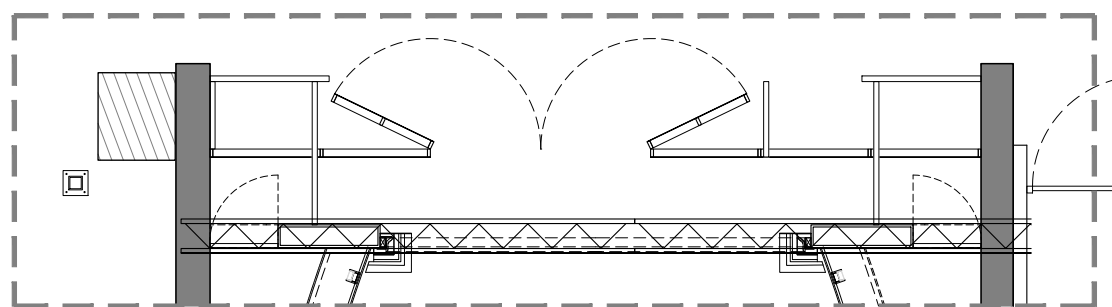
Secció transversal portal d'accès



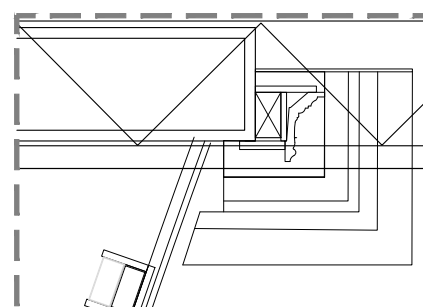
Secció transversal portal d'accès



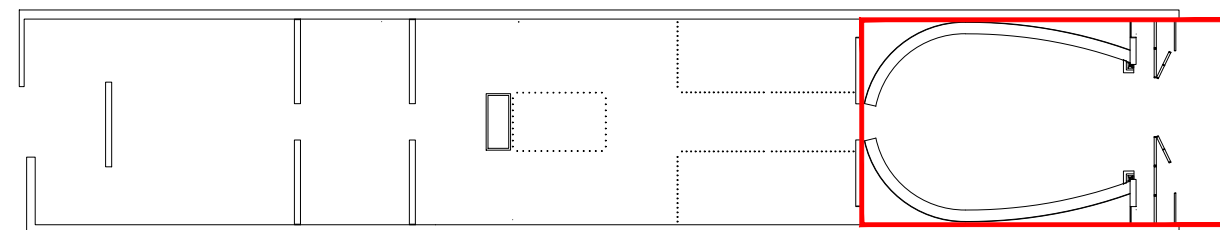
Detall basamento boca

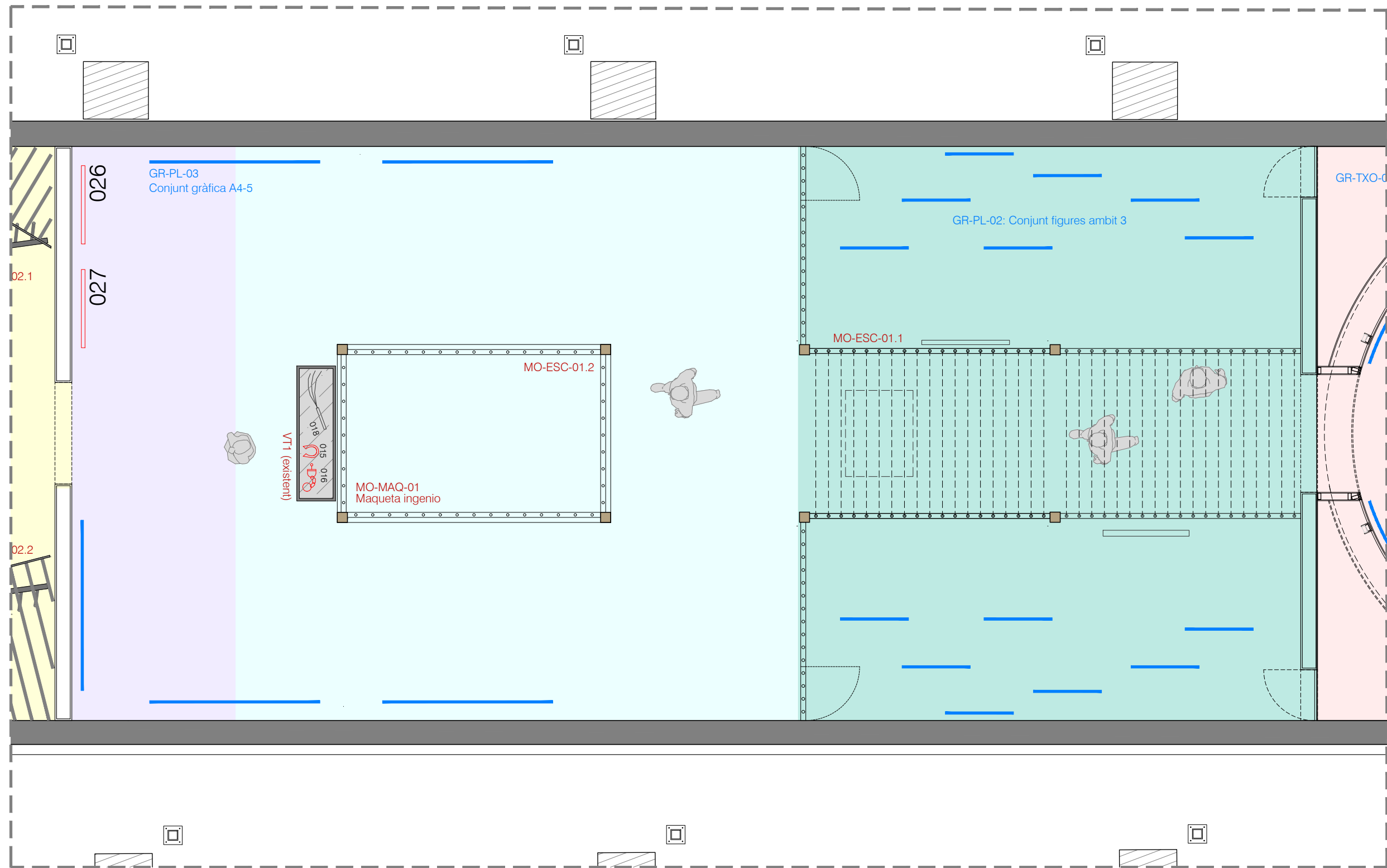


Secció D: secció en planta



Detall secció en planta boca d'escenari

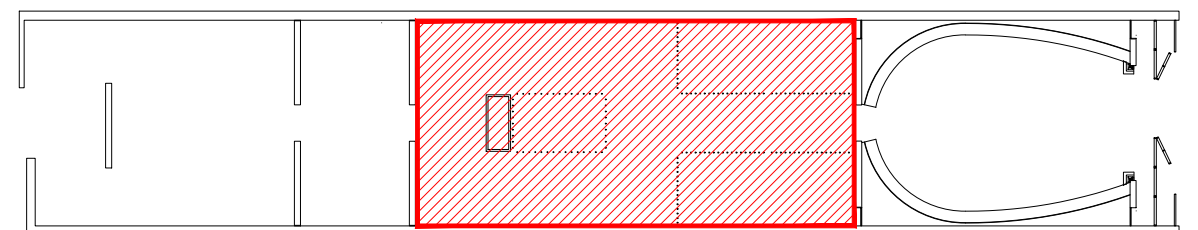


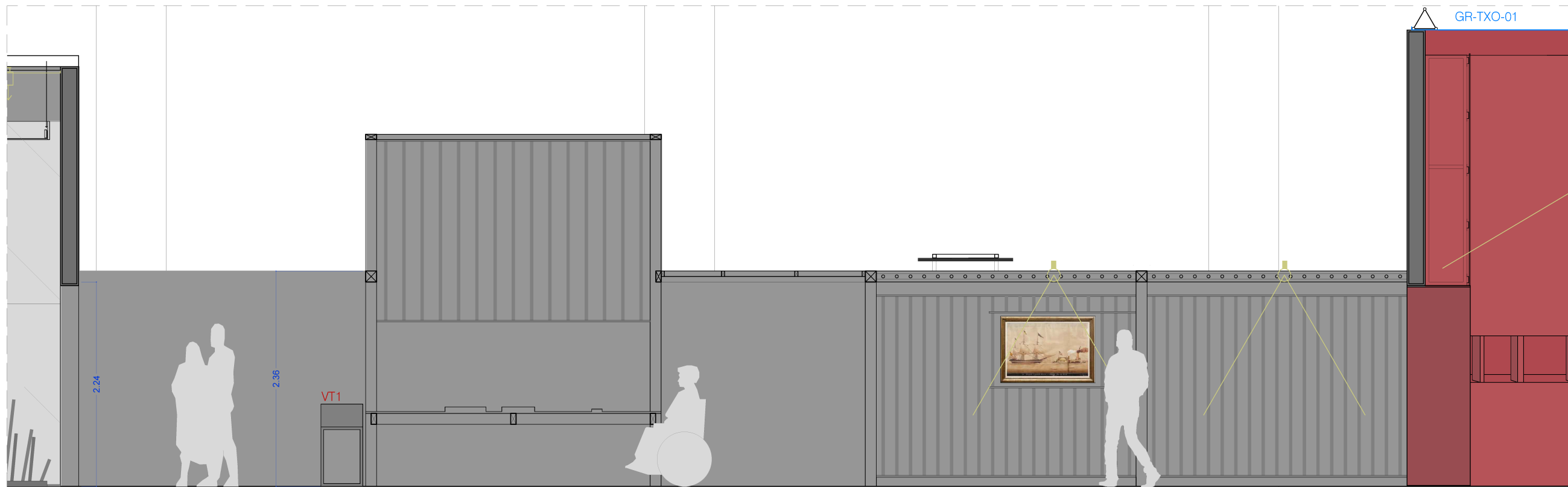


Planta detall Àmbit 1

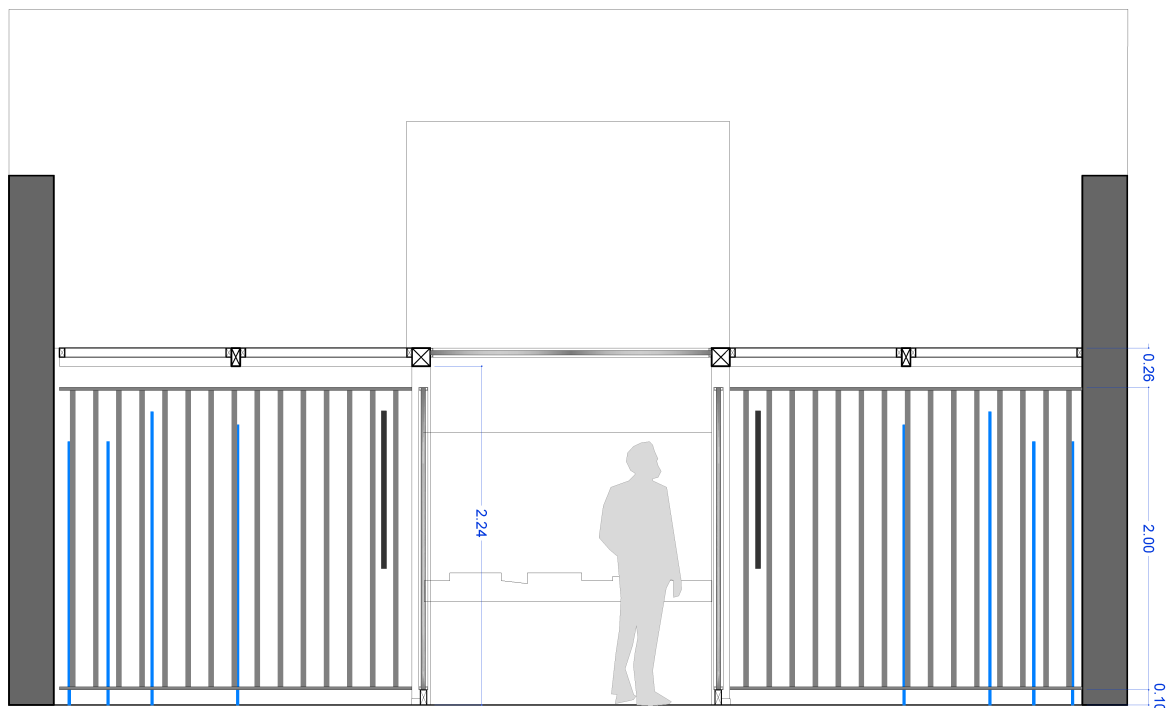
LEYENDA DE REFERENCIAS

MO-EXP	Mobiliari expositor	GR-TXO	Tèxtil imprès opac
MO-BBL	Bambalina	GR-PL	Panell lleuger impès
MO-ESC	Mobiliari escenogràfic	GR-VIR	vinilo de retall
MO-MAQ	Maqueta	GR-PIN	Gràfica pintada amb plantilla i aerògraf
		GR-CAR	cartró compacte imprès 3 mm

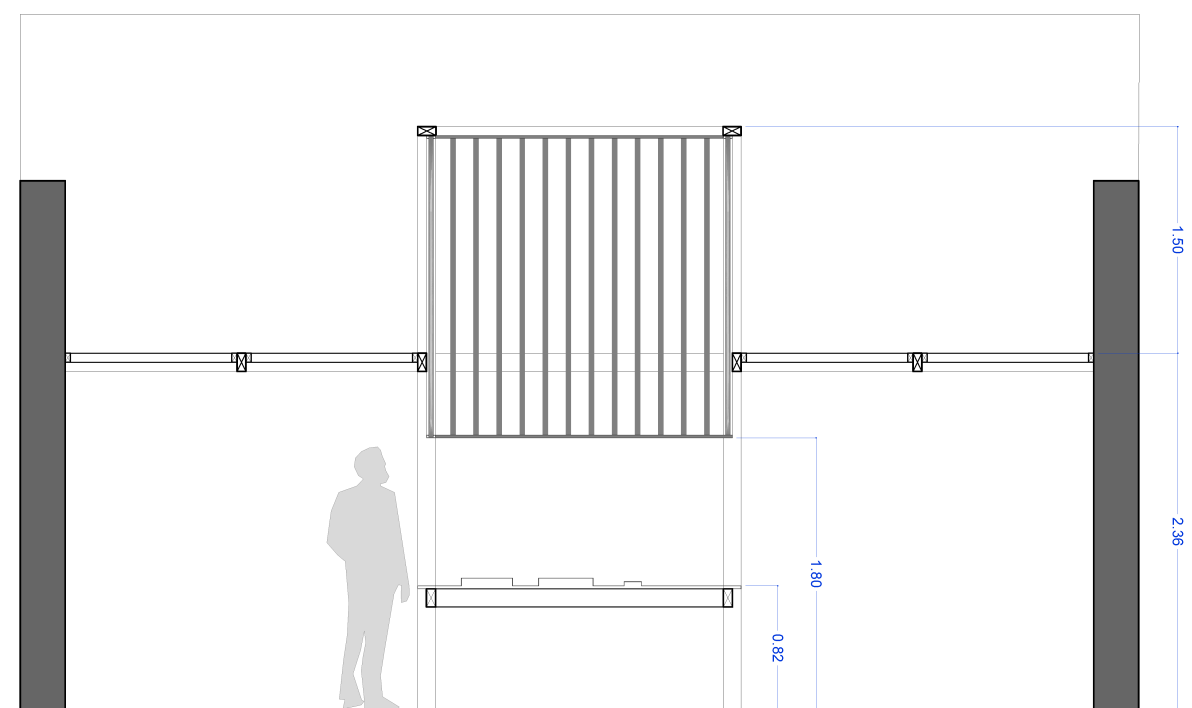




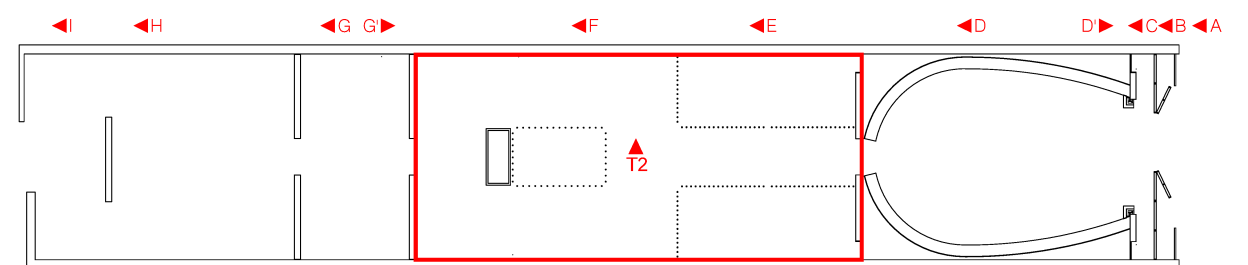
Secció T2

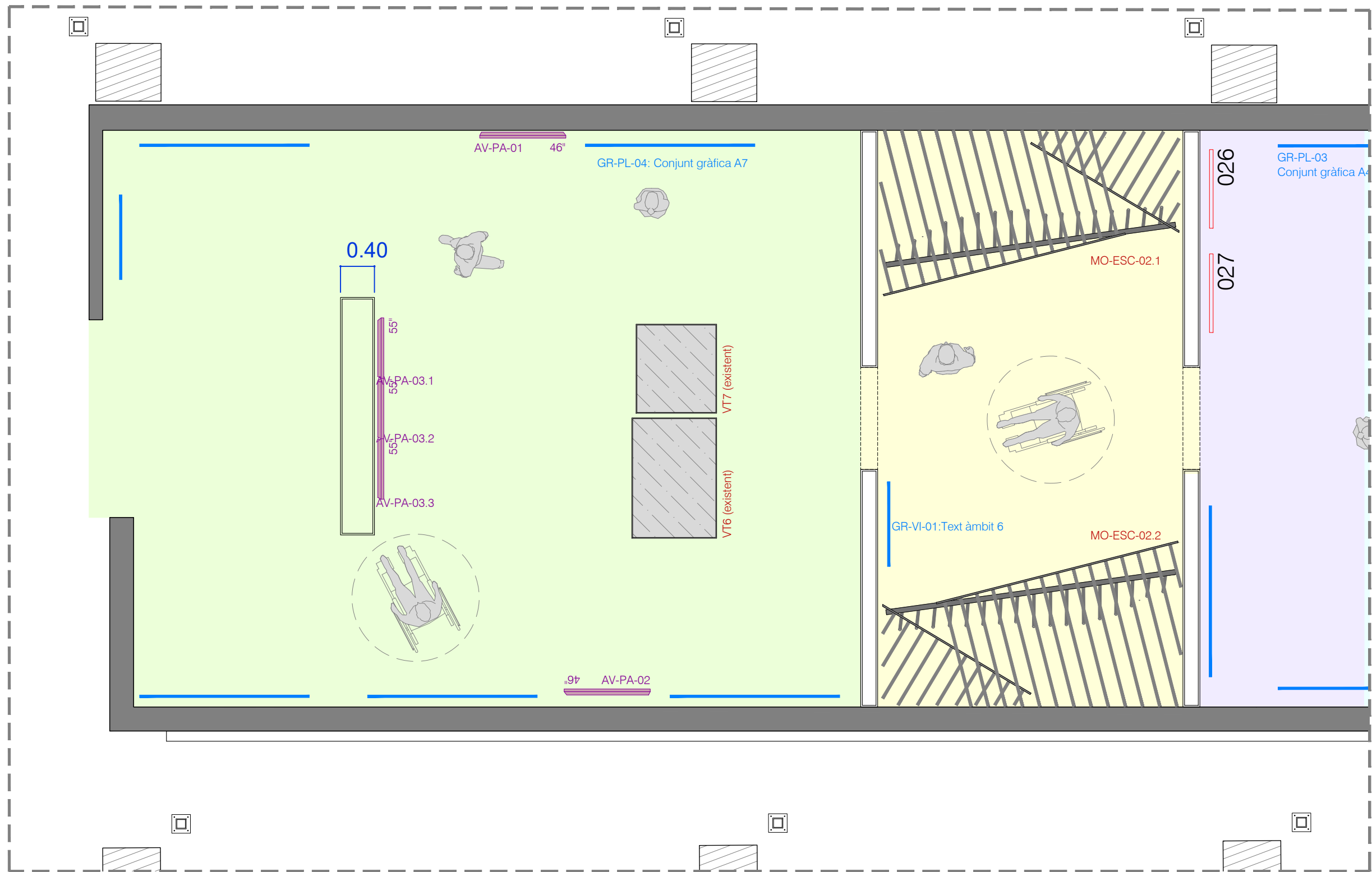


Secció E



Secció F

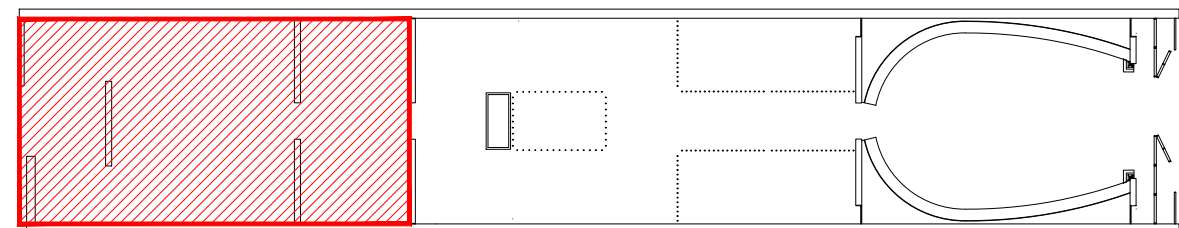


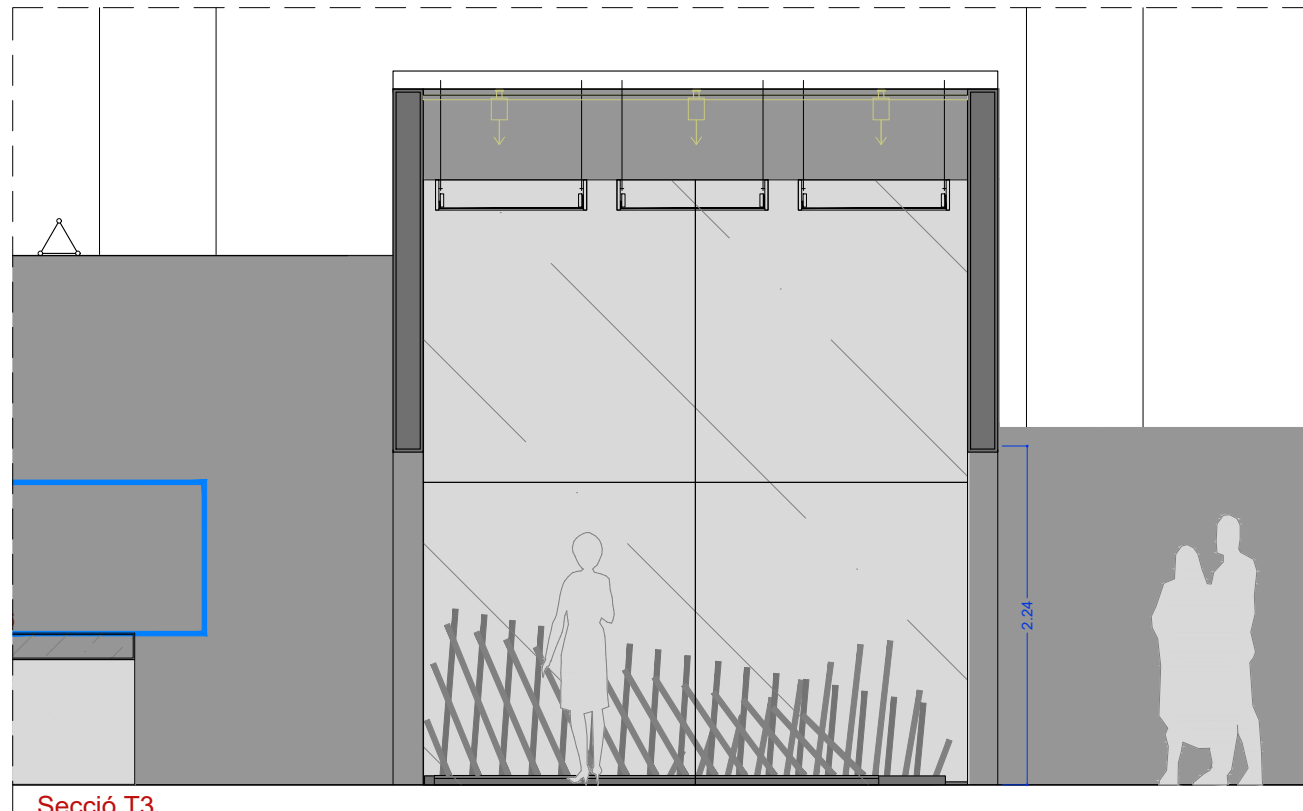


Planta detall Àmbit 1

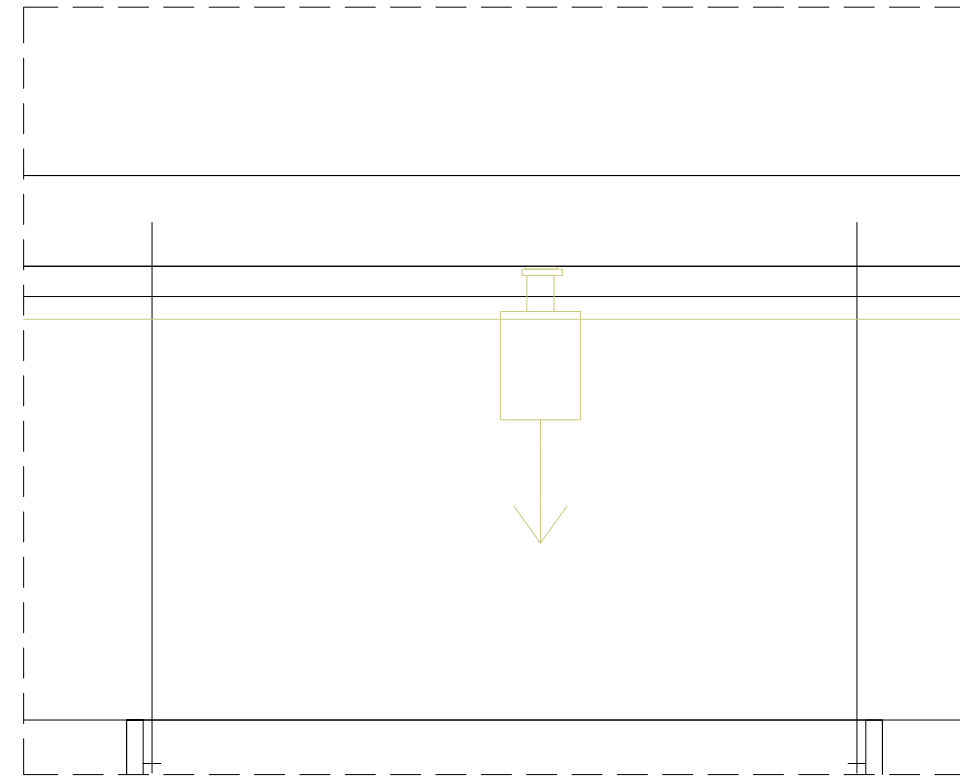
LEYENDA DE REFERENCIAS

MO-EXP	Mobiliari expositor	GR-TXO	Tèxtil imprès opac
MO-BBL	Bambalina	GR-PL	Panell lleuger imprès
MO-ESC	Mobiliari escenogràfic	GR-VIR	vinilo de retall
MO-MAQ	Maqueta	GR-PIN	Gràfica pintada amb plantilla i aerògraf
		GR-CAR	cartró compacte imprès 3 mm

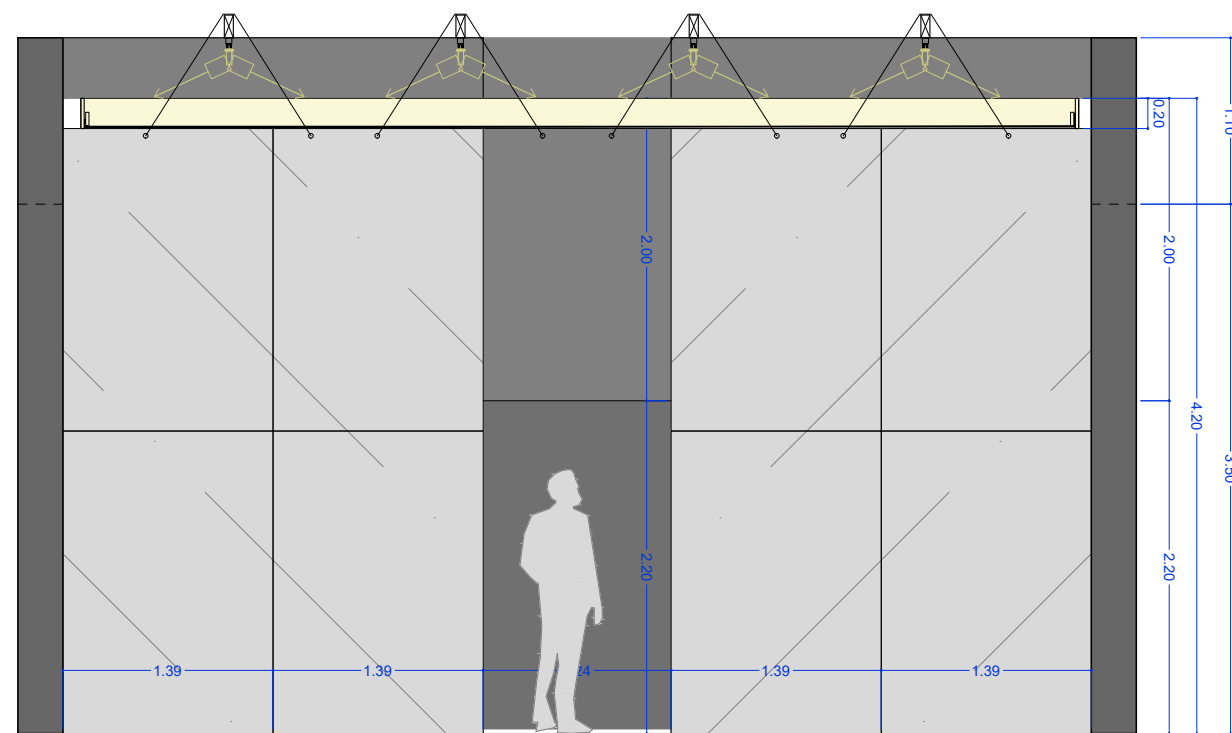




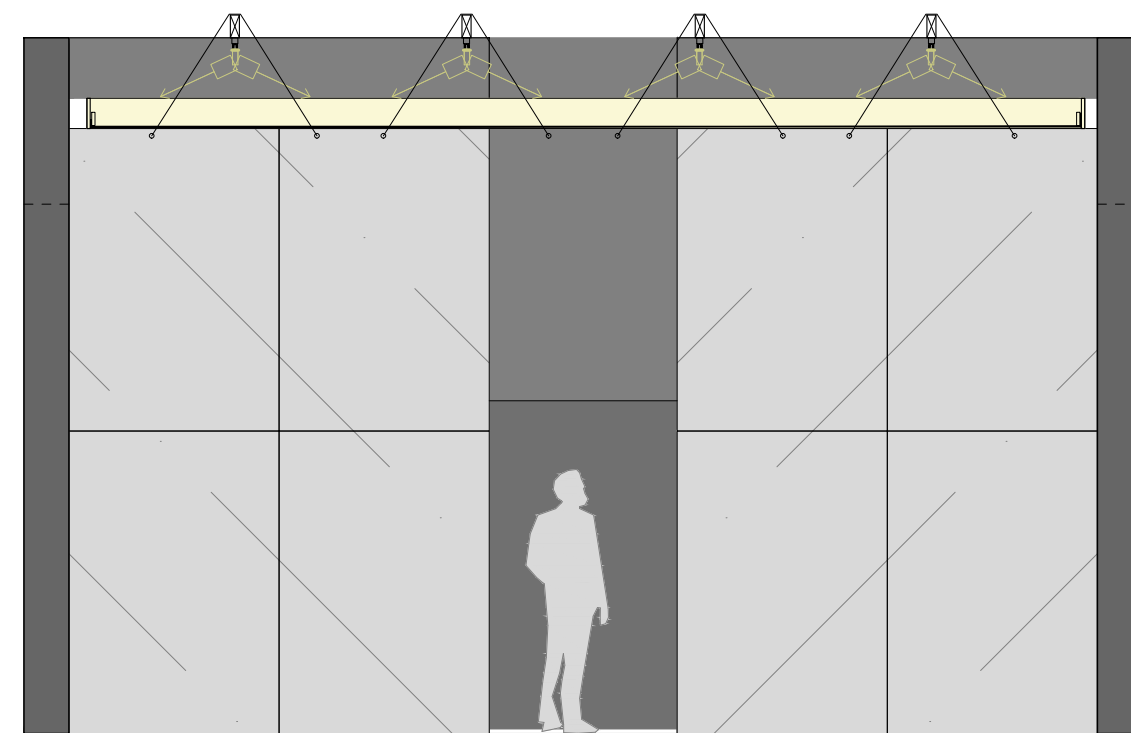
Secció T3



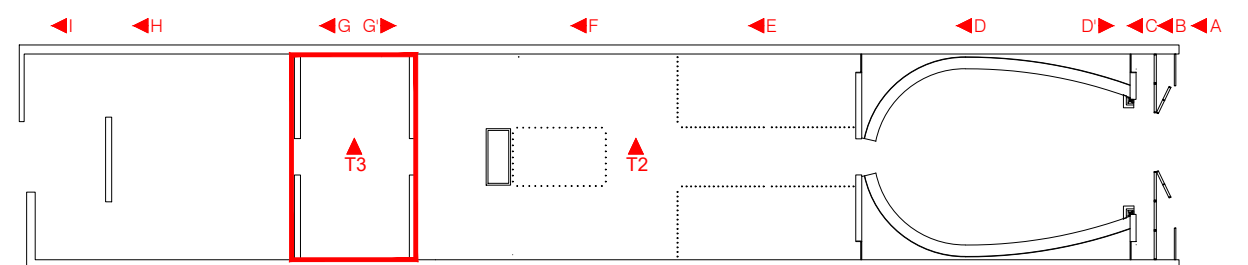
Secció detall sostre textil backlight

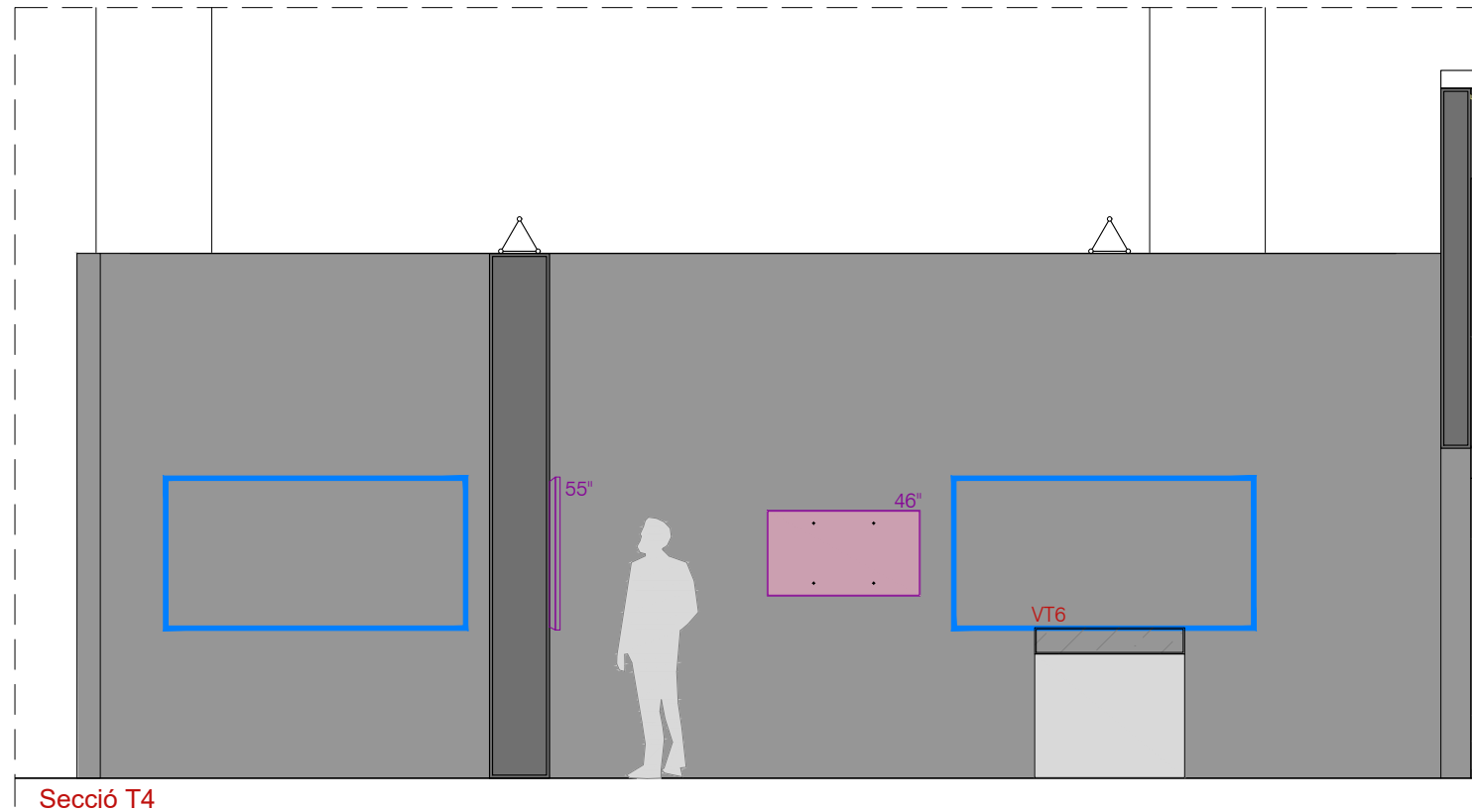


Secció G

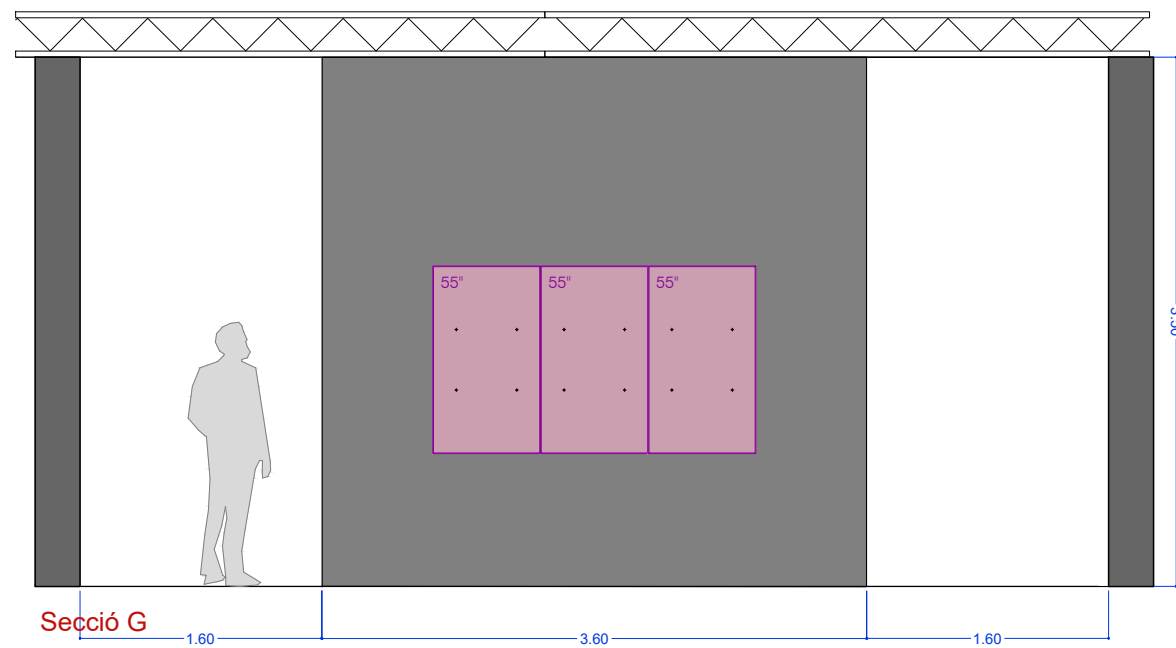


Secció G'

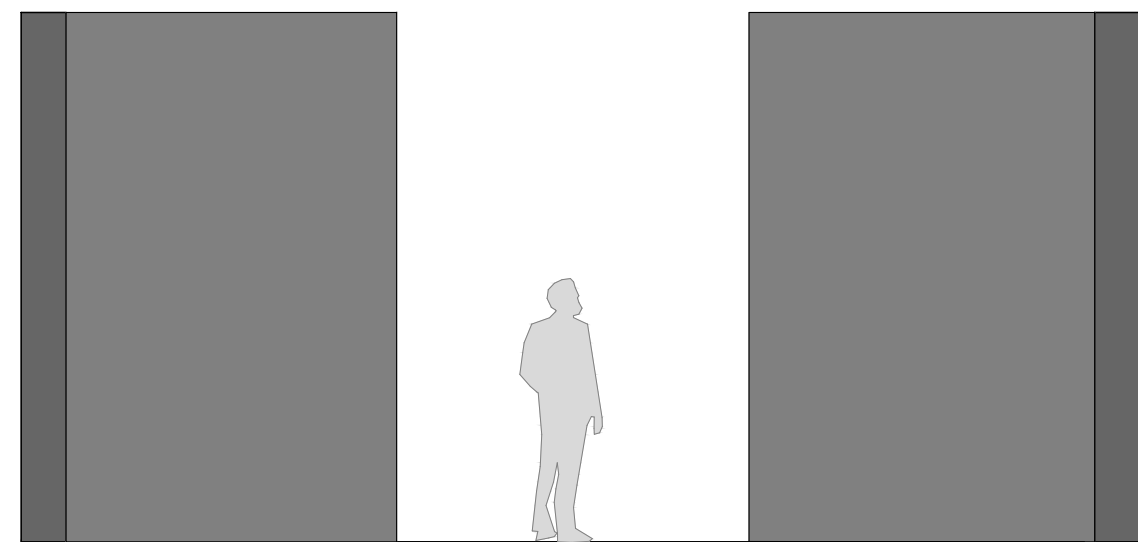




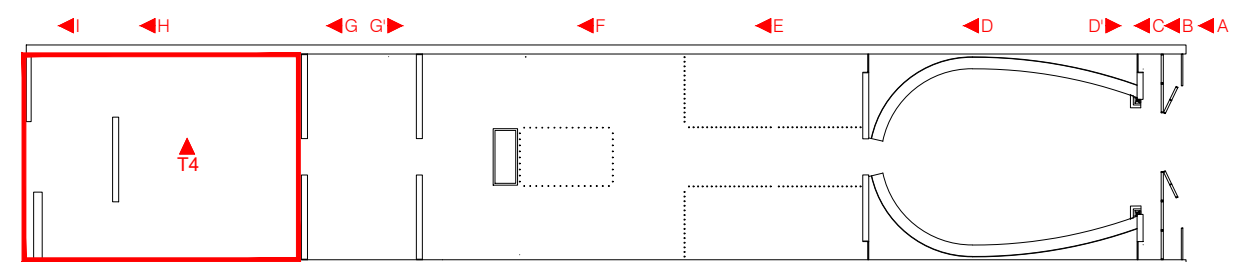
Secció T4



Secció G



Secció I





**AMIDAMENTS EXPOSICIÓ TEMPORAL *LA INFÀMIA* AL MUSEU MARITIM DE BARCELONA**

Nº PART.	PAG.	REF.	DESCRIPCIÓ	Llarg (mm)	Ample (mm)	Alt (mm)	Quantitat	Unitat de mesura
----------	------	------	------------	------------	------------	----------	-----------	------------------

**LOT 1: Fabricació, subministrament, instal·lació, desmuntatge i retirada dels diferents elements expositius que conformen l'exposició descrits en el projecte: paraments, sostres, escenografies, mobiliari, revestiments, il·luminació, paviments, pintat i altres elements que formen part del projecte.**

**CAP. 01 PRODUCCIÓ PARAMENTS, SOSTRES, ESCENOGRAFIES I MOBILIARI**

01.1	<b>PARET NOVA EN FUSTERIA</b> Subministrament i instal·lació de paraments en calaixos d'aglomerat ignífug de 19 mm. Inclou transport i instal·lació en sala.							
<b>G03</b>	<b>PN-01.1</b>	Inclou registre tècnic de 60	1500	200	5000	1	ut	
<b>G03</b>	<b>PN-01.2</b>	Inclou registre tècnic de 60	1500	200	5000	1	ut	
<b>G03</b>	<b>PN-02</b>	Inclou doble registre de 60, pas de 120 amb dintell i brancals	6800	200	5000	1	ut	
<b>G03</b>	<b>PN-03</b>	Inclou pas de 120	6800	200	4600	1	ut	
<b>G03</b>	<b>PN-04</b>	Inclou pas de 120	6800	200	4600	1	ut	
<b>G04</b>	<b>PN-05</b>		2780	400	3500	1	ut	
<b>G04</b>	<b>PN-05</b>		1000	1000	1000	1	ut	

01.2	<b>RECRESUT EN FUSTERIA DE PARET EXISTENT</b>							
	En aglomerat ignífug de 19 mm							
	Inclou transport i instal·lació en sala.							
	G03	RP-01.1		9070	300	1500	1	ut
	G03	RP-01.2		9070	300	1500	1	ut
G03	RP-02.1		3800	300	1100	1	ut	
G03	RP-02.1		3800	300	1100	1	ut	

01.3	<b>PARET NOVA PLADUR</b>						
	Inclou estructura amb perfil de pladur de diferents formats, doble placa de cartó guix curvable de 6,5 mm i folrat parcial de cametes interiors amb cartró guix de 12 mm Inclou superfície afaristolada també en cartró guix de 12 mm. Inclou encintat i enmasillat de juntes. Inclou transport i instal·lació en sala.						
G04-G12	PP-01		21170	800	4750	1	ut

01.4	<b>SOSTRE TEXTIL NEGRE AMBITS 03-04-05</b>						
	Inclou bastidors de fusta de pi amb folre de textil negre ignífug grapat directe sobre bastidor de llistó de pi de 35 x 45. Inclou subministre i instal·lació de muntants (secció 12x12) i travesers estructurals (principals secció 9x9, secundaris secció 6x9) en fusta de pi laminada i tenyida cares visibles. Inclou instal·lació en sala. Inclou transport i instal·lació en sala.						
G06						79,72	m <sup>2</sup>

01.5	<b>SOSTRE TEXTIL BACKLIGHT AMBITS 06</b>							
	Realitzat en calaixos de contraplacat de pollancre de 12 mm amb textil tipus backlight blanc tensat interior. Inclou pintat amb pintura plàstica negra cares visibles. Inclou 4 bigues laminades de pi de 12x8. Inclou transport i instal·lació en sala.							
	G06			6600	200	1000	3	ut

01.6	<b>PARAMENT ESCENOGRÀFIC AMBITS 03-04-05 (Barrots)</b>							
	Barrots escenogràfics realitzats amb tub de PVC de pressió de 35 mm de diàmetre units per travessers de tauler contraplacat de 22 mm amb perforacions Ø 35 per a encaix de barrots. Inclou acabat escenogràfic amb pintura imitant ferro negre antic. Inclou basamento de 10 cm amb viga de fusta de 6x12 pintada amb plàstica color a definir. Inclou sistema de penjat de obra penjada a sostre escenogràfic. Inclou transport i instal·lació en sala.							
	G07	MO-ESC-01.1					16,70	ml
	G07	MO-ESC-01.2					10,70	ml
<b>Total partida: 01.6</b>								

01.7	<b>TANCA BARROTS TRENCATS AMBIT 06</b>							
	2 Conjunts de 3 trams de reixes escenogràfiques Inclou transport i instal·lació en sala.							
	G07	MO-ESC-02		3600	200	900	2	ut

01.8	<b>PEANYA ESTÀTUA COLON</b>					
	Realitzada en MDF de 15. Pintura manual esmalt a l'aigua color a definir Inclou transport i instal·lació en sala.					
	G10	MO-EXP-01	800	800	2400	1 ut
01.09	<b>MAQUETA "INGENIOS"</b>					
	Subministrament i instal·lació de maqueta volumètrica-conceptual a escala 1:200 del ingenio "Flor de Cuba". Inclou d'adaptació de la imatge bidimensional a plànol i aixecament en 3D Inclou pintat en blanc amb esmalt a l'aigu aplicat a pistola. Inclou numeració per a identificació de edificis en llegenda. No inclou cartel·la llegenda inclosa en el capítol 03.6. Inclou transport i instal·lació en sala.					
	G14	MO-MAQ-01	3240	1870	100	1 ut
01.10	<b>BAMBALINA 01: MOTIUS VEGETALS</b>					
	Realitzada en entablillat de fusta de pi de 10x2 cm en 3 nivells i xapa de contraplacat de 5 mm de pollancre amb retall per CNC. Acabat cru. Inclou transport i instal·lació en sala.					
	G10	MO-BBL-01	3240	1870	100	1 ut

<b>01.11</b>	<b>BAMBALINA 02: TELÓ D'ACER</b>						
	Realitzada en calaixos de fusta de pi de 7x2,5 aprox. i fons amb tablex de 3 mm amb una cara blanca. Inclou pintura escenogràfica a una de les cares imitació acer oxidat. Inclou transport i instal·lació en sala.						
	<b>G10</b>	<b>MO-BBL-02</b>		3240	1870	100	1

<b>01.12</b>	<b>BAMBALINA 03: TELÓ</b>						
	Realitzada en entablillat de fusta de pi de 10x2 cm en 3 nivells i aplacat amb panell lleuger impès no inclòs (veure cap gràfica). Inclou arcada estructural amb fusta laminada de pi 16x8 i 8x4,5 .Acabat cru. Inclou arc interior amb motllura flexible Orac Decor C304F LUXUS ( o equival·lent) i arc interior de 8 cm en MDF de 19 mm tallat amb CNC. Inclou bases de pilar realitzades en MDF i motllura NMC Z15 ARSTYL ( o equival·lent). Inclou pintura escenogràfica del conjunt arcada amb base de pilar imitació or vell. Inclou transport i instal·lació en sala.						
	<b>G11</b>	<b>MO-BBL-03</b>		3240	1870	100	1

<b>Total Capítol: 01</b>	
--------------------------	--

**CAP. 02 REVESTIMENTS**

<b>02.1</b>	<b>MIRALL AMBIT 6</b> Subministre i instal·lació de revestiment de mirall de 5 mm cantells polits sobre paret existent. Sistema de penjat removable Inclou transport i instal·lació en sala.					
	<b>G04</b>			18400	4000	73,60

<b>02.2</b>	<b>EMPAPERAT A L'AIRE</b> Inclou transport i instal·lació en sala.						
	<b>G04</b>	<b>PN-01</b>	Només interior part visible			1,46	m <sup>2</sup>
	<b>G04</b>	<b>PN-03</b>				27,14	m <sup>2</sup>
	<b>G04</b>	<b>PN-04</b>				27,14	m <sup>2</sup>
	<b>G04</b>	<b>PN-05</b>				22,75	m <sup>2</sup>
<b>G04</b>	<b>PERIMETRE</b>	àmbit 1,2: alçada 2 m / àmbit 3,4: alçada 2,36 m / àmbit 7: alçada 3,50 m				168,00	m <sup>2</sup>

Total partida: 02.2

<b>02.3</b>	<b>PINTURA PLÀSTICA</b>						
	<b>G04</b>	<b>FOSC</b>				305,61	m <sup>2</sup>
	<b>G04</b>	<b>VERMELL</b>				190,63	m <sup>2</sup>

Total partida: 02.3

<b>02.4</b>	<b>PAVIMENT: MOQUETA FIRAL IMPRESA</b> Moqueta firal color Burdeus. Inclou transport i instal·lació en sala.				
-------------	---	--	--	--	--

	G04							60,00	m <sup>2</sup>
--	-----	--	--	--	--	--	--	-------	----------------

02.5	<b>PAVIMENT: PAVIMENT VINILIC BLANC TRENCAT (AMBIT 6)</b>								
	G04							24,50	m <sup>2</sup>

02.6	<b>REPINTAT DE VITRINES EXISTENTS</b>											
	Restauració de cops amb masilla, raspatllat superficial i repintat manual amb rodet fi de cares exteriors de vitrines existents amb esmalt setinat a l'aigua. Color a definir											
		VT1						1600	460	900	1,40	m <sup>2</sup>
		VT6						1420	1000	830	4,00	m <sup>2</sup>
	VT7						1050	950	820	3,90	m <sup>2</sup>	

Total partida: 02.6	
---------------------	--

<b>Total Capítol: 02</b>	
--------------------------	--

<b>CAP. 04</b>	<b>IL·LUMINACIÓ</b>
----------------	---------------------

04.1	<b>LÀMPADA VAPOR DE SODI</b>									
	Composada per làmpada de Vapor de Sodio Ledvance/Osram E40 400W 56500Lm 2000K Regulable, amb portalàmpades E40. Inclou transformador i regulador d'intensitat									
	G05	TIPUS PI							1	ut

04.2	<b>LÀMPADA TEATRE SEMIESFERA DE METACRILAT OPAL</b>			
	Semiesfera de metacrilat opal de Ø1300 mm amb pestanya de fixació. Inclou ferrament de suspensió a truss amb argolles i cables d'acer. Inclou instal·lació			
	G05			1 ut
04.3	<b>BANYADOR LINEAL DE PARET</b>			
	Banyador de paret LED lineal 3000K, 38 W, log. 100 cm. Apertura			
	G05	TIPUS BA		5 ut
04.4	<b>LÀMPADES TIPUS SPOT SUPORT LIRA</b>			
	Con LED RGBW 40 W amb lents intercambiables 5º, 10º o 25º (incloses) control per comandament a distància i DMX. color negre, model Cameo Q-Spot 40 RGBW Black (o equivalent). Inclou sistema de fixació a truss			
	G05	R		8 ut
04.5	<b>BANYADOR DE CARRIL LINEAL LED</b>			
	Bañador lineal de 66W per a carril trifàsic universal. Longitud de 150cm , 66 W, 5500K,			
		BC		12 ut
	<b>PROJECTORS DE LLUM A CARRIL 12W</b>			
	Disponibles 72 unitats. <b>NOMÉS INSTAL·LACIÓ</b>			
	G05	ST		72 ut



	<b>CARRIL ELECTRIFICAT IL·LUMINACIÓ 220V</b>		
	Disponibles 70 m/l. <b>NOMÉS INSTAL·LACIÓ</b>		
	<b>G05</b>	8 Trams 2 m	16,00 ml
<b>G05</b>	16 Trams 3 m	48,00 ml	

<b>Total Capítol: 04</b>	
--------------------------	--

<b>CAP. 06</b>	<b>INSTAL·LACIONS I MUNTATGES</b>
----------------	-----------------------------------

<b>06.0</b>	<b>RETIRADA DE PARAMENTS EXISTENTS NO REAPROFITABLES</b>	
	Retirada de paraments existents que no es reaprofiten a la nova museografia. Inclou transport i gestió de residus en abocador oficial.	
		1 ut

<b>06.1</b>	<b>MUNTATGE DE L'EXPOSICIÓ.</b>	
	Instal·lació de peces , de gràfica, d'equipament d'il·luminació i focalització, i instal·lació elèctrica. Inclou moviment i fixació de Truss de la seva posició actual a la posició establerta al projecte.	
		1 ut

<b>06.2</b>	<b>DESMUNTATGE DE L'EXPOSICIÓ</b>	
	Retirada de peces , gràfica, equipament d'il·luminació i focalització, moviment de truss i instal·lació elèctrica. Inclou transport i gestió de residus en abocador oficial.	
		1 ut

<b>Total Capítol: 06</b>	
--------------------------	--

**LOT 2: Fabricació, subministrament, instal·lació i desmuntatge d'elements gràfics: gràfica, tèxtil, cartel·les, vinils.**

**CAP. 03 PRODUCCIÓ GRÀFICA**

<b>03.1</b>	<b>GRÀFICA AEROGRAFIA AMB PLANTILLA (TÍTOL)</b>				
	<b>G07</b>	<b>GR-PIN-01</b>		3460	1000 1 ut
<b>03.2</b>	<b>TEXTIL OPAC IMPRÈS (SOSTRE TEATRE)</b> Tipo samba o banner amb confecció de velcro a dos vores. Inclou transport. No inclou instal·lació				
		<b>GR-TXO-01</b>		9200	6400 58,88 m <sup>2</sup>
<b>03.3</b>	<b>IMPRESSIÓ DIRECTA SOBRE PANELL CARTRÓ COMPACTE ESKABOARD 2 mm</b> Inclou impressió, transport i instal·lació				
		<b>GR-CAR-01</b>		4840	4400 21,30 m <sup>2</sup>
		<b>Cartel·les</b>		200	100 30 ut
<b>Total partida: 03.3</b>					

<b>03.4</b>	<b>PANEL LLEUGER IMPRESO TIPUS PEGASUS 19 mm</b>						
	Inclou impressió, transport i instal·lació						
		<b>GR-PL-01</b>	Conjunt teló de 4 Figures troquelades .	1600	1800	2,88	m <sup>2</sup>
				1600	1800	2,88	m <sup>2</sup>
				2000	2000	4,00	m <sup>2</sup>
				800	800	0,64	m <sup>2</sup>
		<b>GR-PL-02</b>	Figures troquelades àmbit 3	12000	2000	24,00	m <sup>2</sup>
		<b>GR-PL-03</b>	Gràfica àmbit 4-5 amb separadors de paret 2 cm			12,00	m <sup>2</sup>
		<b>GR-PL-04</b>	Gràfica àmbit 7 amb separadors de paret 2 cm			12,00	m <sup>2</sup>

Total partida: 03.4

<b>03.5</b>	<b>VINIL DE TALL COLOR ESTANDAR (àmbit 1)</b>						
	Tipus hightac. Inclou impressió, transport i instal·lació						
	<b>G07</b>	<b>GR-VIR-01</b>		18000	1500	27,00	m <sup>2</sup>

<b>03.6</b>	<b>CARTEL·LES</b>						
	Cartel·les en cartró paspartú negre amb impressió blanca format A5						
				210	14	100	ut

<b>Total Capítol: 03</b>	
--------------------------	--

<b>CAP. 06</b>	<b>INSTAL·LACIONS I MUNTATGES</b>
----------------	-----------------------------------

<b>06.0</b>	<b>RETIRADA DE PARAMENTS EXISTENTS NO REAPROFITABLES</b>			
	Retirada de paraments existents que no es reaprofiten a la nova museografia. Inclou transport i gestió de residus en abocador oficial.			
				1 ut
<b>06.1</b>	<b>MUNTATGE DE L'EXPOSICIÓ.</b>			
	Instal·lació de peces , de gràfica, d'equipament d'il·luminació i focalització, i instal·lació elèctrica. Inclou moviment i fixació de Truss de la seva posició actual a la posició establerta al projecte.			
				1 ut
<b>06.2</b>	<b>DESMUNTATGE DE L'EXPOSICIÓ</b>			
	Retirada de peces , gràfica, equipament d'il·luminació i focalització, moviment de truss i instal·lació elèctrica. Inclou transport i gestió de residus en abocador oficial.			
				1 ut

<b>Total Capítol: 06</b>	
--------------------------	--

## LOT 3: Subministrament, instal·lació i posada en marxa d'equipament audiovisual.

### CAP. 05 EQUIPAMENTS I PRODUCCIONS AUDIOVISUALS

#### 05.2

##### AV-02: VIDEO EN MONITOR 46"

Inclou subministrament, instal·lació i posada en marxa del audiovisual.

els reproductors s'entregaran amb els vídeos programats, sincronitzats i en autoplay i bucle.

1 x Monitor professional 46" 500 cd/m2, Full HD, uso intensivo 24/7 + suport

Subministrament i instal·lació de reproductor multimedia sobre disc d'estat sòlid. Resolucions de sortida FHD, WUXGA i 4K. Suporta códecs de vídeo H265, H264, MPG-2,MPG-1.Sortida de vídeo HDMI 2.0. Sortida d'àudio Digital i analògic. Port Ethernet (Gigabit) per a control i streaming. Ports RS232, GPIO i USB. Inclou Tarja SD de 32Gb. Totalment instal·lat, inclòs complements necessaris.

G05	AV-PA-02	Pantalla 46"	1	ut
		Reproductor	1	ut
		suport	1	ut

Total partida: 05.2

**05.3**

**AV-03: VIDEOWALL 3 MONITORS 55"**

Inclou subministrament, instal·lació i posada en marxa del audiovisual.

3 x Monitor professional 55" 500 cd/m2, Full HD, uso intensivo 24/7, marco 3,5 mm x suport

Subministrament i instal·lació de reproductor multimedia sobre disc d'estat sòlid. Resolucions de sortida FHD, WUXGA i 4K. Suporta códecs de vídeo H265, H264, MPG-2,MPG-1.Sortida de vídeo HDMI 2.0. Sortida d'àudio Digital i analògic. Port Ethernet (Gigabit) per a control i streaming. Ports RS232, GPIO i USB. Inclou Tarja SD de 32Gb. Totalment instal·lat, inclòs complements necessaris.

Els reproductors s'entregaran amb els videos programats, sincronitzats i en autoplay i bucle.

<b>G05</b>	<b>AV-PA-03</b>	Pantalla 55" tipus videowall	3	ut
		Reproductor master	1	ut
		Reproductor esclau	2	ut
		1 x switch Gigabit 8 port.	1	ut

Total partida: 05.3



## Metadades del document

Núm. expedient	CDRB/2024/0014716
Tipus documental	Plica
Títol	Annex al PPT exposició La Infàmia, projecte més amidaments

## Signatures

Signatari	Acte	Data acte
Mireia Mayolas Creixams (TCAT)	Signa	06/06/2024 11:11

## Validació Electrònica del document

Codi (CSV)	Adreça de validació	QR
d66a4d34f9430cf71f73	<a href="https://seuelectronica.diba.cat">https://seuelectronica.diba.cat</a>	