

PAESC 2023

3100 LA SENIA - PAESC 2023

Portada del proyecto	1
Índice	2
CARRER VEKA	
Datos de planificación	3
Lista de luminarias	4
Resultados luminotécnicos	5
Rendering (procesado) en 3D	7
Rendering (procesado) de colores falsos	8
Recuadros de evaluación	
Recuadro de evaluación Calzada 1	
Isolíneas (E)	9
Gráfico de valores (E)	10
CARRER VMX	
Datos de planificación	11
Lista de luminarias	12
Resultados luminotécnicos	13
Rendering (procesado) en 3D	15
Rendering (procesado) de colores falsos	16
Recuadros de evaluación	
Recuadro de evaluación Calzada 1	
Isolíneas (E)	17
Gráfico de valores (E)	18
CARRER JUNIOR CENTRAL	
Datos de planificación	19
Lista de luminarias	20
Resultados luminotécnicos	21
Rendering (procesado) en 3D	22
Rendering (procesado) de colores falsos	23
Recuadros de evaluación	
Recuadro de evaluación Calzada 1	
Isolíneas (E)	24
Gráfico de valores (E)	25

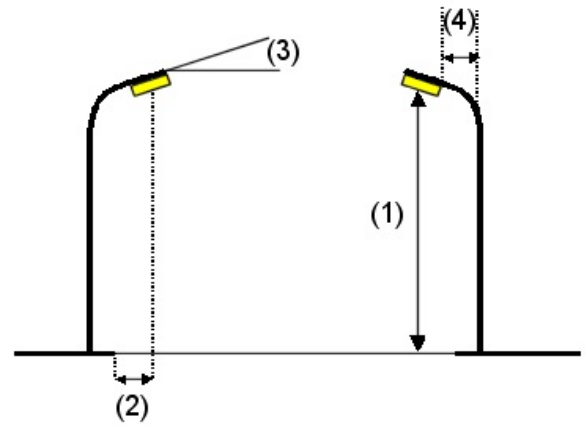
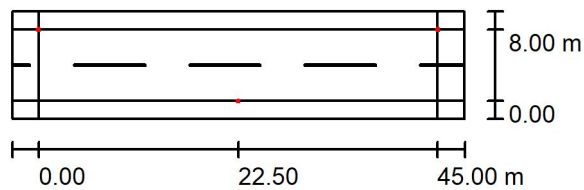
CARRER VEKA / Datos de planificación

Perfil de la vía pública

Camino peatonal 2 (Anchura: 2.000 m)
 Calzada 1 (Anchura: 8.000 m, Cantidad de carriles de tránsito: 2, Revestimiento de la calzada: R3, q0: 0.070)
 Camino peatonal 1 (Anchura: 2.000 m)

Factor mantenimiento: 0.85

Disposiciones de las luminarias

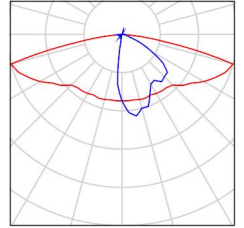


Luminaria:	C.&G.CARANDINI S.A.U. S.A.U. VKA.1.S.CC.006.3.024I.AMM3 VEKA Roadway luminaire	Valores máximos de la intensidad lumínica
Flujo luminoso (Luminaria):	5708 lm	con 70°: 758 cd/klm
Flujo luminoso (Lámparas):	5708 lm	con 80°: 333 cd/klm
Potencia de las luminarias:	45.5 W	con 90°: 8.12 cd/klm
Organización:	bilateral desplazado	Respectivamente en todas las direcciones que forman los ángulos especificados con las verticales inferiores (con luminarias instaladas aptas para el funcionamiento).
Distancia entre mástiles:	45.000 m	Ninguna intensidad lumínica por encima de 95°.
Altura de montaje (1):	8.000 m	La disposición cumple con la clase del índice de deslumbramiento D.4.
Altura del punto de luz:	8.000 m	
Saliente sobre la calzada (2):	0.000 m	
Inclinación del brazo (3):	0.0 °	
Longitud del brazo (4):	0.000 m	

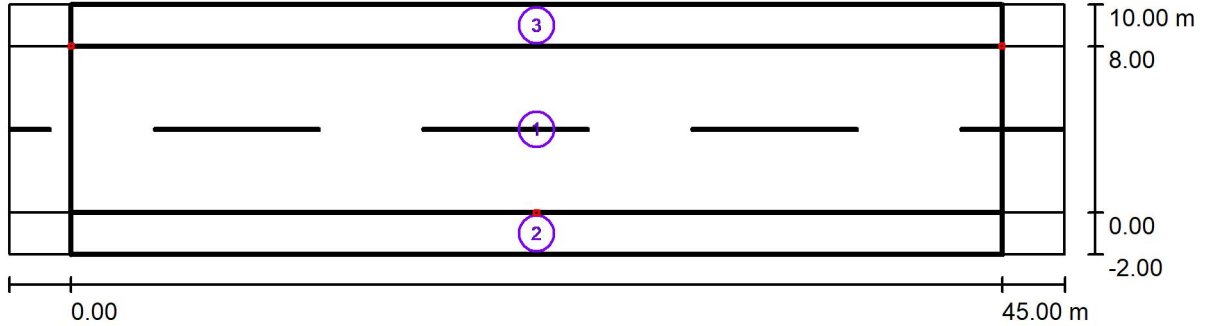
CARRER VEKA / Lista de luminarias

C.&G.CARANDINI S.A.U. S.A.U.
VKA.1.S.CC.006.3.024I.AMM3 VEKA Roadway
luminaire
N° de artículo: VKA.1.S.CC.006.3.024I.AMM3
Flujo luminoso (Luminaria): 5708 lm
Flujo luminoso (Lámparas): 5708 lm
Potencia de las luminarias: 45.5 W
Clasificación luminarias según CIE: 100
Código CIE Flux: 32 65 93 100 100
Lámpara: 1 x C.LED 6000LM - 3000K (Factor de
corrección 1.000).

Dispone de una imagen
de la luminaria en
nuestro catálogo de
luminarias.



CARRER VEKA / Resultados luminotécnicos



Factor mantenimiento: 0.85

Escala 1:365

Lista del recuadro de evaluación

- 1 Recuadro de evaluación Calzada 1
 Longitud: 45.000 m, Anchura: 8.000 m
 Trama: 15 x 6 Puntos
 Elemento de la vía pública respectivo: Calzada 1.
 Clase de iluminación seleccionada: S1 (Se cumplen todos los requerimientos fotométricos.)

	E_m [lx]	E_{min} [lx]
Valores reales según cálculo:	17.18	10.91
Valores de consigna según clase:	≥ 15.00	≥ 5.00
Cumplido/No cumplido:	✓	✓

CARRER VEKA / Resultados luminotécnicos

Lista del recuadro de evaluación

2 Recuadro de evaluación Camino peatonal 1

Longitud: 45.000 m, Anchura: 2.000 m

Trama: 15 x 3 Puntos

Elemento de la vía pública respectivo: Camino peatonal 1.

Clase de iluminación seleccionada: S3 (Se cumplen todos los requerimientos fotométricos.)

	E_m [lx]	E_{min} [lx]
Valores reales según cálculo:	9.87	3.08
Valores de consigna según clase:	≥ 7.50	≥ 1.50
Cumplido/No cumplido:	✓	✓

3 Recuadro de evaluación Camino peatonal 2

Longitud: 45.000 m, Anchura: 2.000 m

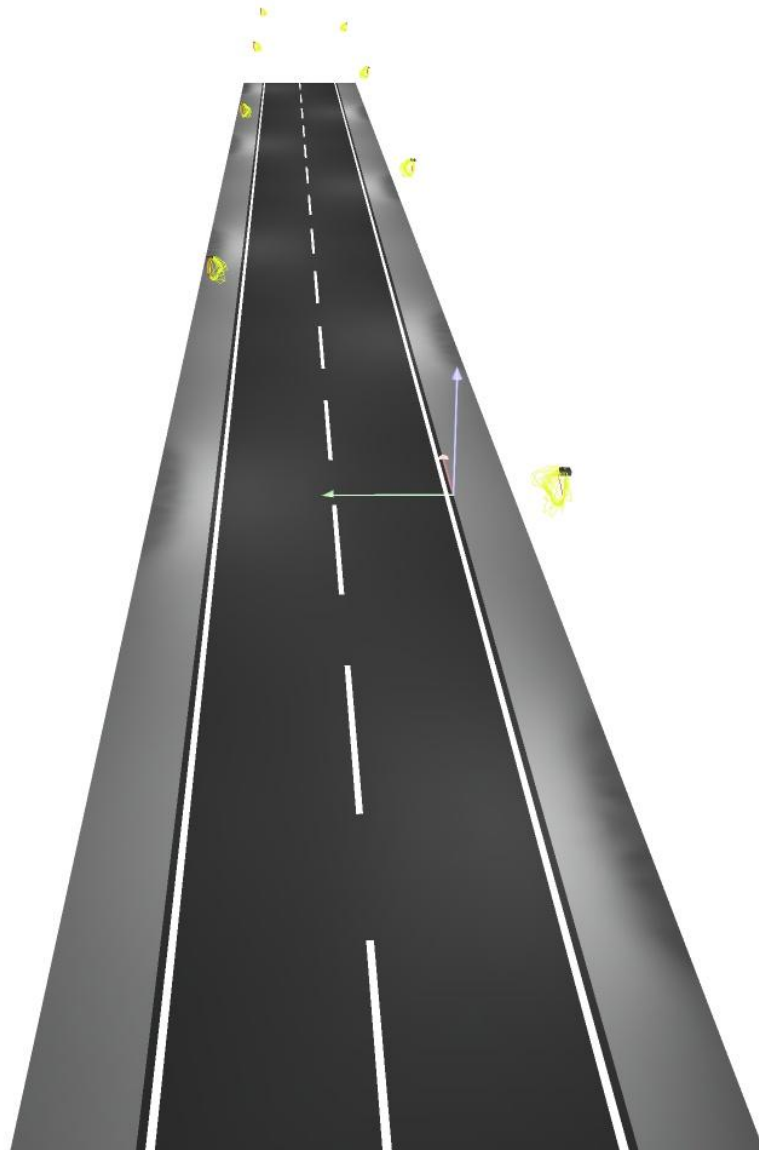
Trama: 15 x 3 Puntos

Elemento de la vía pública respectivo: Camino peatonal 2.

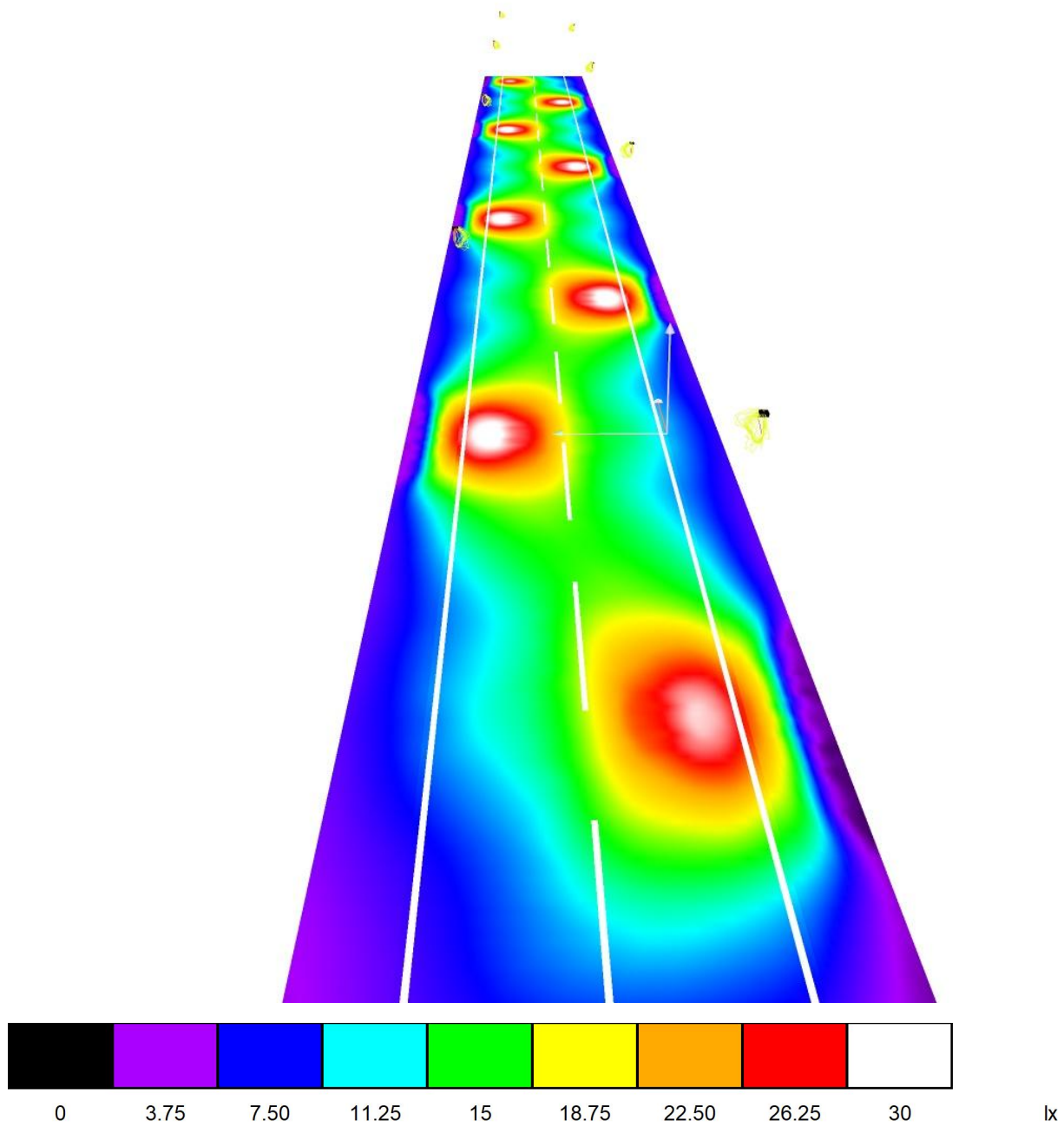
Clase de iluminación seleccionada: S3 (Se cumplen todos los requerimientos fotométricos.)

	E_m [lx]	E_{min} [lx]
Valores reales según cálculo:	9.69	3.13
Valores de consigna según clase:	≥ 7.50	≥ 1.50
Cumplido/No cumplido:	✓	✓

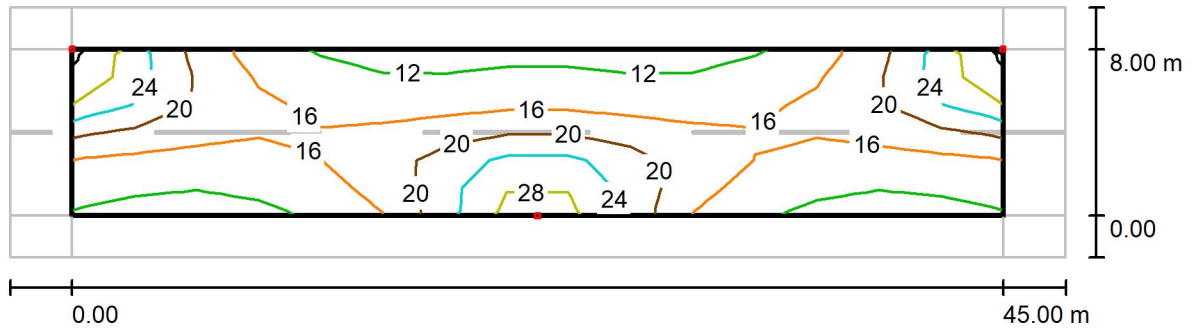
CARRER VEKA / Rendering (procesado) en 3D



CARRER VEKA / Rendering (procesado) de colores falsos



CARRER VEKA / Recuadro de evaluación Calzada 1 / Isolíneas (E)

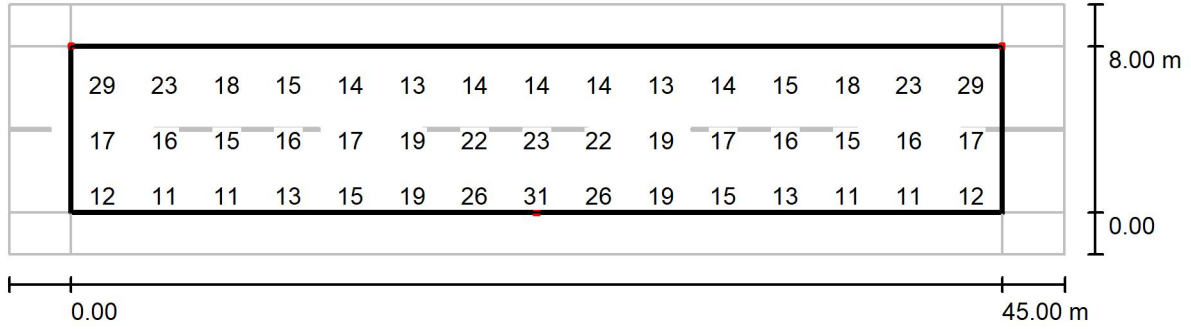


Valores en Lux, Escala 1 : 365

Trama: 15 x 6 Puntos

E_m [lx]	E_{min} [lx]	E_{max} [lx]	E_{min} / E_m	E_{min} / E_{max}
17	11	31	0.635	0.355

CARRER VEKA / Recuadro de evaluación Calzada 1 / Gráfico de valores (E)



Valores en Lux, Escala 1 : 365

No pudieron representarse todos los valores calculados.

Trama: 15 x 6 Puntos

E_m [lx]
17

E_{min} [lx]
11

E_{max} [lx]
31

E_{min} / E_m
0.635

E_{min} / E_{max}
0.355

CARRER VMX / Datos de planificación

Perfil de la vía pública

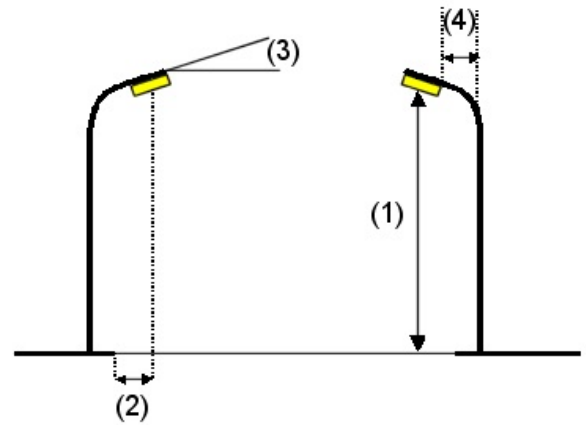
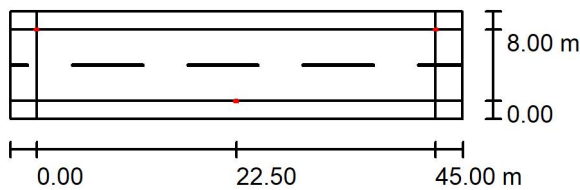
Camino peatonal 2 (Anchura: 2.000 m)

Calzada 1 (Anchura: 8.000 m, Cantidad de carriles de tránsito: 2, Revestimiento de la calzada: R3, q0: 0.070)

Camino peatonal 1 (Anchura: 2.000 m)

Factor mantenimiento: 0.85

Disposiciones de las luminarias

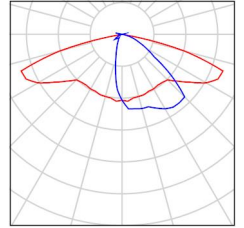


Luminaria:	C.&G.CARANDINI S.A.U. S.A.U. VMX.3.2.MC.007.4.032G.L2L3 VMX Roadway luminaire	
Flujo luminoso (Luminaria):	7202 lm	Valores máximos de la intensidad lumínica con 70°: 763 cd/klm con 80°: 33 cd/klm con 90°: 13 cd/klm
Flujo luminoso (Lámparas):	7202 lm	
Potencia de las luminarias:	49.3 W	
Organización:	bilateral desplazado	Respectivamente en todas las direcciones que forman los ángulos especificados con las verticales inferiores (con luminarias instaladas aptas para el funcionamiento).
Distancia entre mástiles:	45.000 m	Ninguna intensidad lumínica por encima de 95°.
Altura de montaje (1):	8.000 m	La disposición cumple con la clase de intensidad lumínica G3.
Altura del punto de luz:	8.000 m	La disposición cumple con la clase del índice de deslumbramiento D.4.
Saliente sobre la calzada (2):	0.000 m	
Inclinación del brazo (3):	0.0 °	
Longitud del brazo (4):	0.000 m	

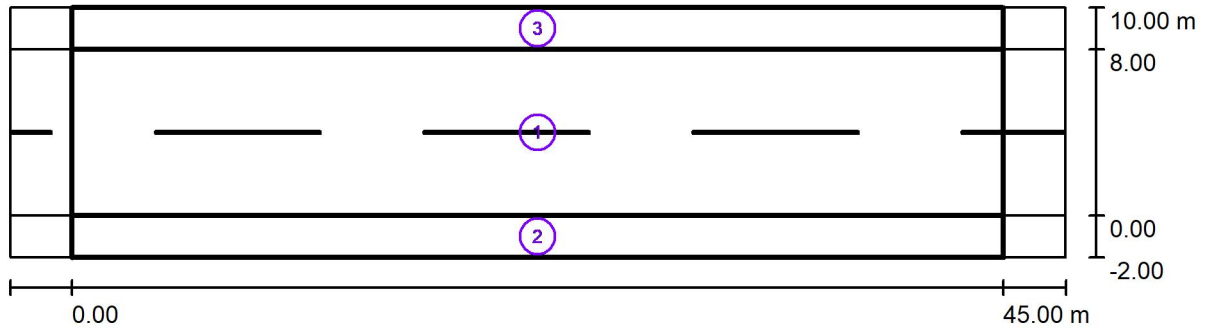
CARRER VMX / Lista de luminarias

C.&G.CARANDINI S.A.U. S.A.U.
VMX.3.2.MC.007.4.032G.L2L3 VMX Roadway
luminaire
N° de artículo: VMX.3.2.MC.007.4.032G.L2L3
Flujo luminoso (Luminaria): 7202 lm
Flujo luminoso (Lámparas): 7202 lm
Potencia de las luminarias: 49.3 W
Clasificación luminarias según CIE: 100
Código CIE Flux: 35 69 95 100 100
Lámpara: 1 x C.LED 7000LM - 4000K (Factor de
corrección 1.000).

Dispone de una imagen
de la luminaria en
nuestro catálogo de
luminarias.



CARRER VMX / Resultados luminotécnicos



Factor mantenimiento: 0.85

Escala 1:365

Lista del recuadro de evaluación

- 1 Recuadro de evaluación Calzada 1
 Longitud: 45.000 m, Anchura: 8.000 m
 Trama: 15 x 6 Puntos
 Elemento de la vía pública respectivo: Calzada 1.
 Clase de iluminación seleccionada: CE2 (Se cumplen todos los requerimientos fotométricos.)

Valores reales según cálculo:	E_m [lx]	U0
Valores de consigna según clase:	20.28	0.71
Cumplido/No cumplido:	≥ 20.00	≥ 0.40
	✓	✓

CARRER VMX / Resultados luminotécnicos

Lista del recuadro de evaluación

2 Recuadro de evaluación Camino peatonal 1

Longitud: 45.000 m, Anchura: 2.000 m

Trama: 15 x 3 Puntos

Elemento de la vía pública respectivo: Camino peatonal 1.

Clase de iluminación seleccionada: CE4 (Se cumplen todos los requerimientos fotométricos.)

	E_m [lx]	U0
Valores reales según cálculo:	13.57	0.63
Valores de consigna según clase:	≥ 10.00	≥ 0.40
Cumplido/No cumplido:	✓	✓

3 Recuadro de evaluación Camino peatonal 2

Longitud: 45.000 m, Anchura: 2.000 m

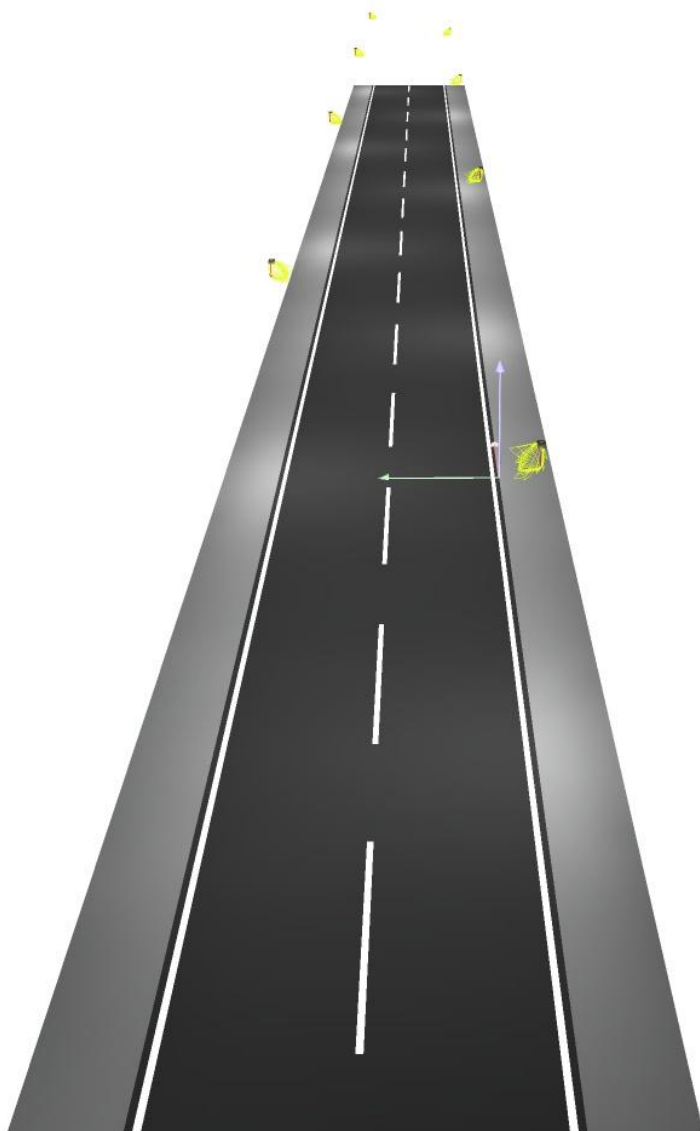
Trama: 15 x 3 Puntos

Elemento de la vía pública respectivo: Camino peatonal 2.

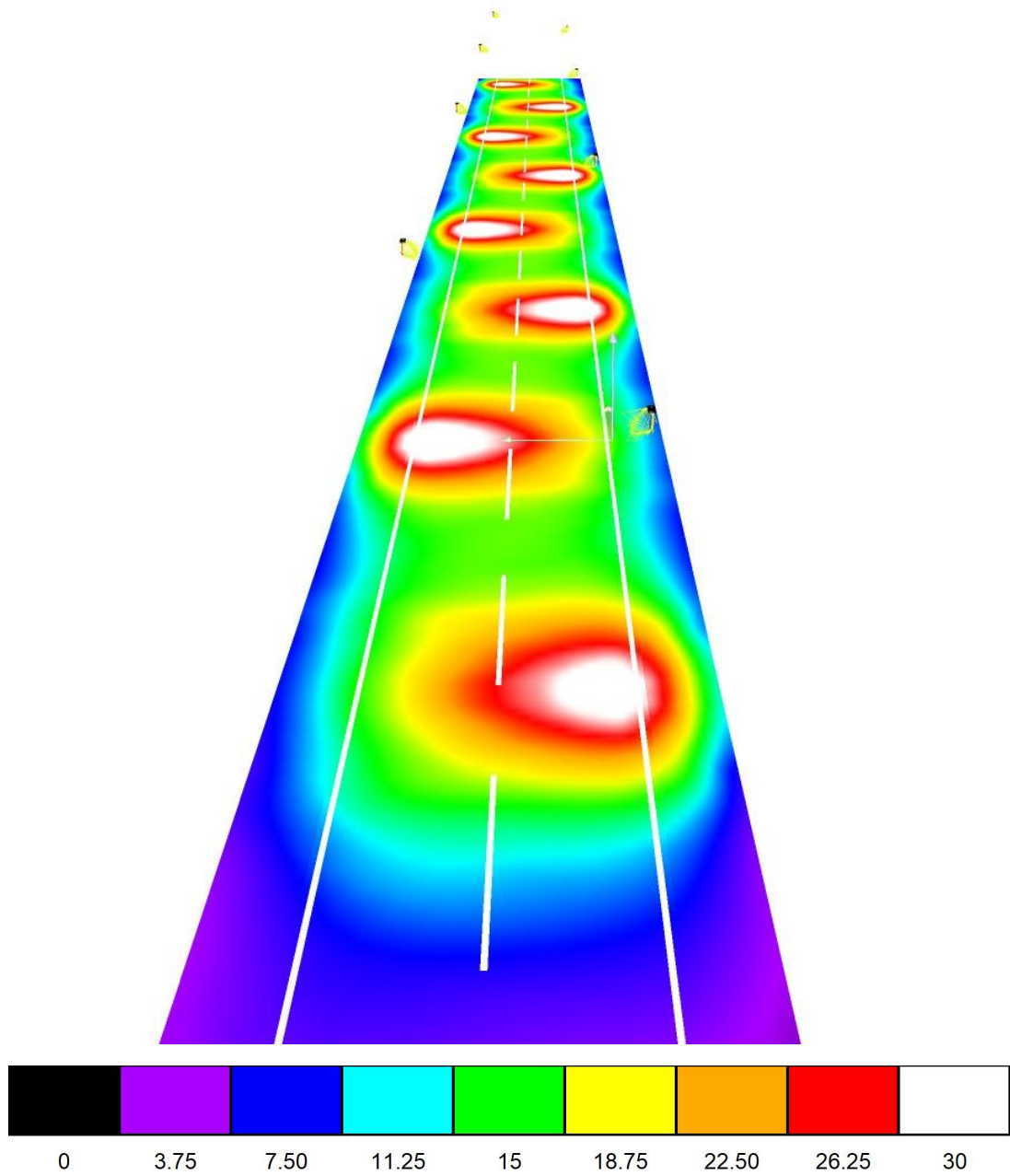
Clase de iluminación seleccionada: CE4 (Se cumplen todos los requerimientos fotométricos.)

	E_m [lx]	U0
Valores reales según cálculo:	13.56	0.63
Valores de consigna según clase:	≥ 10.00	≥ 0.40
Cumplido/No cumplido:	✓	✓

CARRER VMX / Rendering (procesado) en 3D

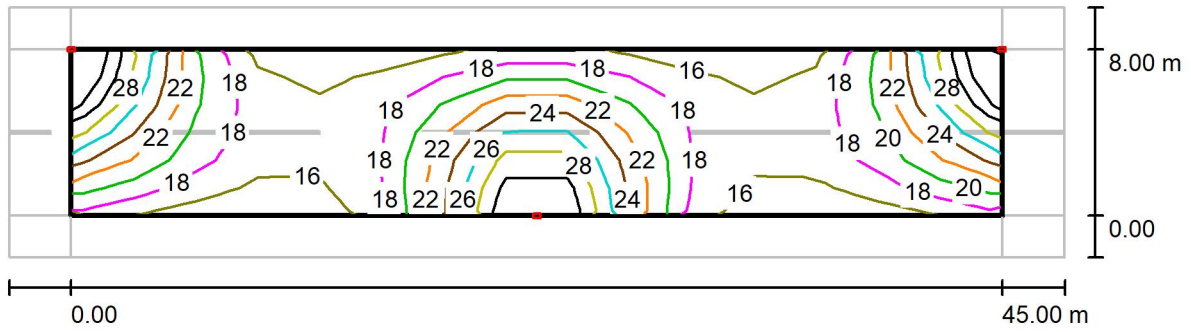


CARRER VMX / Rendering (procesado) de colores falsos



lx

CARRER VMX / Recuadro de evaluación Calzada 1 / Isolíneas (E)

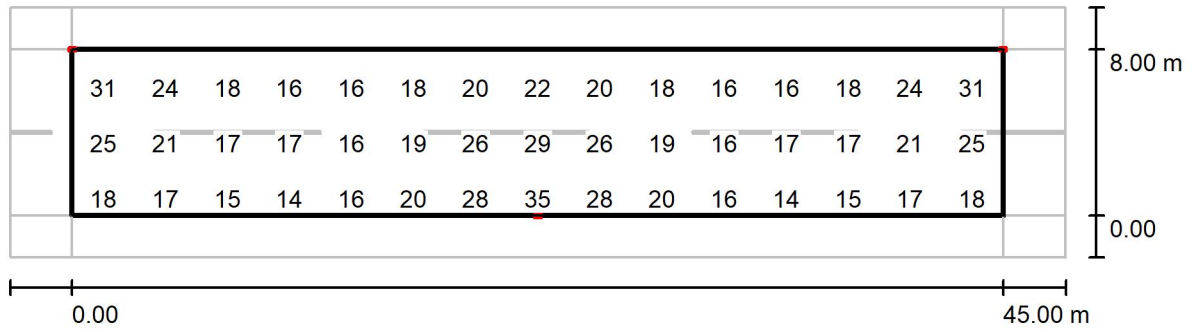


Valores en Lux, Escala 1 : 365

Trama: 15 x 6 Puntos

E_m [lx]	E_{min} [lx]	E_{max} [lx]	E_{min} / E_m	E_{min} / E_{max}
20	14	35	0.710	0.416

CARRER VMX / Recuadro de evaluación Calzada 1 / Gráfico de valores (E)



Valores en Lux, Escala 1 : 365

No pudieron representarse todos los valores calculados.

Trama: 15 x 6 Puntos

E_m [lx]
20

E_{min} [lx]
14

E_{max} [lx]
35

E_{min} / E_m
0.710

E_{min} / E_{max}
0.416

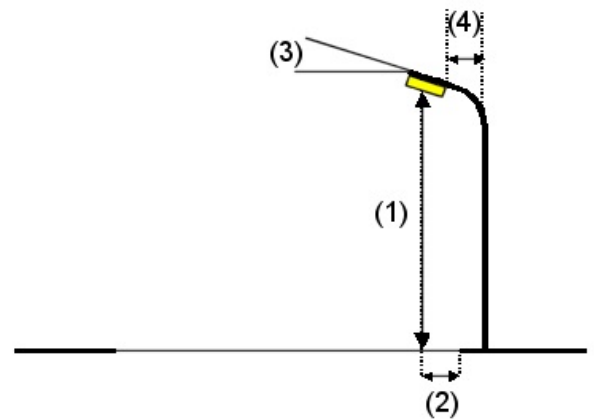
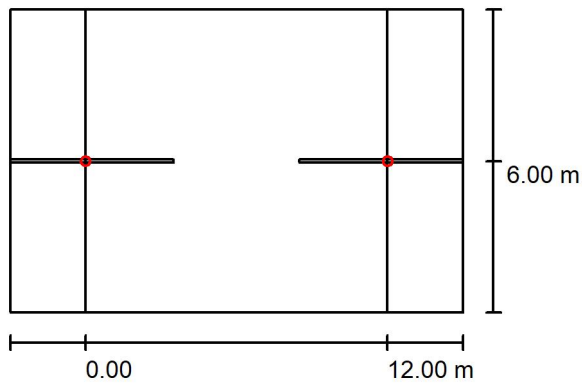
CARRER JUNIOR CENTRAL / Datos de planificación

Perfil de la vía pública

Calzada 1 (Anchura: 12.000 m, Cantidad de carriles de tránsito: 2, Revestimiento de la calzada: R3, q0: 0.070)

Factor mantenimiento: 0.85

Disposiciones de las luminarias

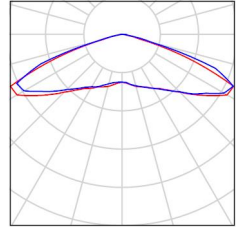


Luminaria:	C.&G.CARANDINI S.A.U. JNR.4.Z.CC.005.3.024G.SMA1 Junior Ambiental luminaire	
Flujo luminoso (Luminaria):	4845 lm	Valores máximos de la intensidad lumínica con 70°: 441 cd/klm con 80°: 47 cd/klm con 90°: 2.22 cd/klm
Flujo luminoso (Lámparas):	4845 lm	
Potencia de las luminarias:	37.9 W	
Organización:	unilateral abajo	Respectivamente en todas las direcciones que forman los ángulos especificados con las verticales inferiores (con luminarias instaladas aptas para el funcionamiento). Ninguna intensidad lumínica por encima de 95°. La disposición cumple con la clase de intensidad lumínica G4. La disposición cumple con la clase del índice de deslumbramiento D.6.
Distancia entre mástiles:	12.000 m	
Altura de montaje (1):	4.500 m	
Altura del punto de luz:	4.500 m	
Saliente sobre la calzada (2):	6.000 m	
Inclinación del brazo (3):	0.0 °	
Longitud del brazo (4):	0.000 m	

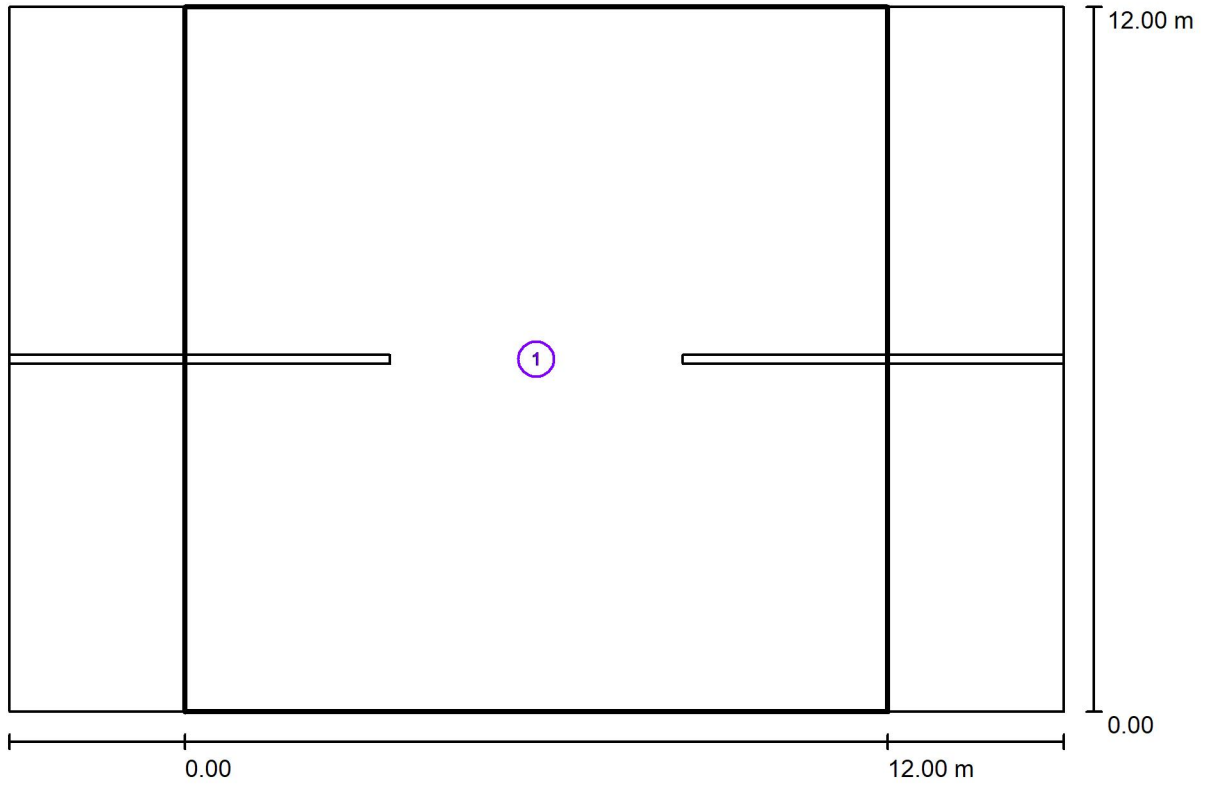
CARRER JUNIOR CENTRAL / Lista de luminarias

C.&G.CARANDINI S.A.U.
JNR.4.Z.CC.005.3.024G.SMA1 Junior Ambiental
luminaire
N° de artículo: JNR.4.Z.CC.005.3.024G.SMA1
Flujo luminoso (Luminaria): 4845 lm
Flujo luminoso (Lámparas): 4845 lm
Potencia de las luminarias: 37.9 W
Clasificación luminarias según CIE: 100
Código CIE Flux: 21 55 95 100 100
Lámpara: 1 x C.LED 5000LM - 3000K (Factor de
corrección 1.000).

Dispone de una imagen
de la luminaria en
nuestro catálogo de
luminarias.



CARRER JUNIOR CENTRAL / Resultados luminotécnicos



Factor mantenimiento: 0.85

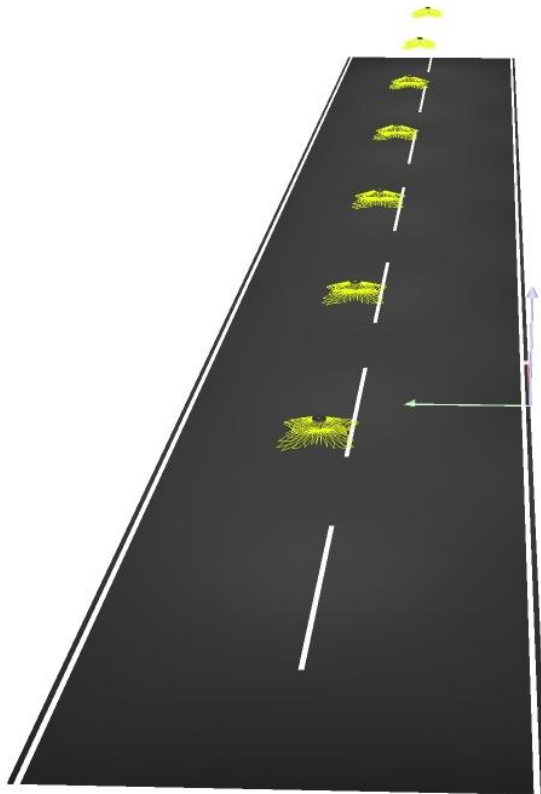
Escala 1:129

Lista del recuadro de evaluación

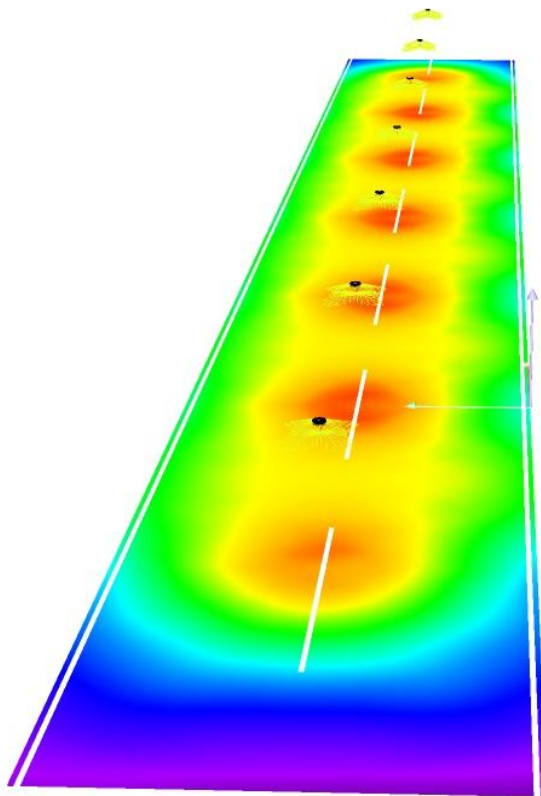
- 1 Recuadro de evaluación Calzada 1
 Longitud: 12.000 m, Anchura: 12.000 m
 Trama: 10 x 8 Puntos
 Elemento de la vía pública respectivo: Calzada 1.
 Clase de iluminación seleccionada: CE3 (Se cumplen todos los requerimientos fotométricos.)

Valores reales según cálculo:	E_m [lx]	U0
Valores de consigna según clase:	18.56	0.72
Cumplido/No cumplido:	≥ 15.00	≥ 0.40
	✓	✓

CARRER JUNIOR CENTRAL / Rendering (procesado) en 3D



CARRER JUNIOR CENTRAL / Rendering (procesado) de colores falsos



0

3.75

7.50

11.25

15

18.75

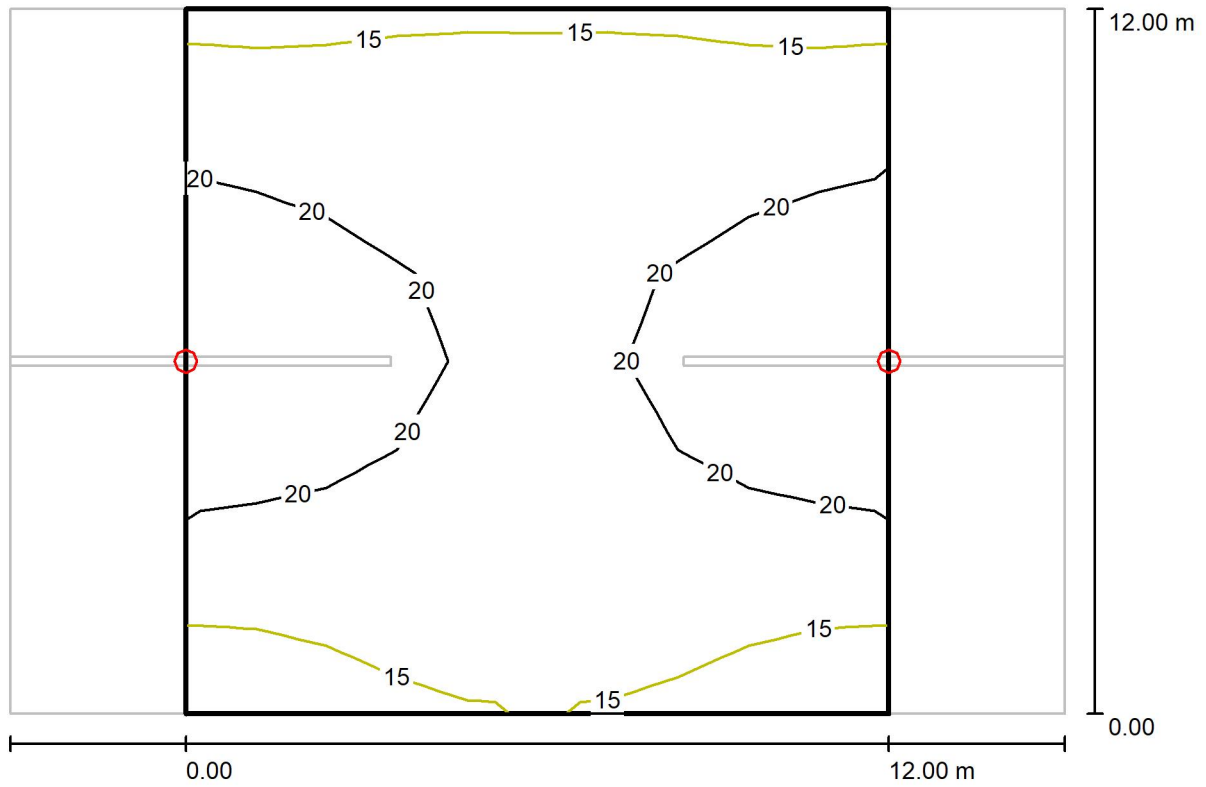
22.50

26.25

30

lx

CARRER JUNIOR CENTRAL / Recuadro de evaluación Calzada 1 / Isolíneas (E)

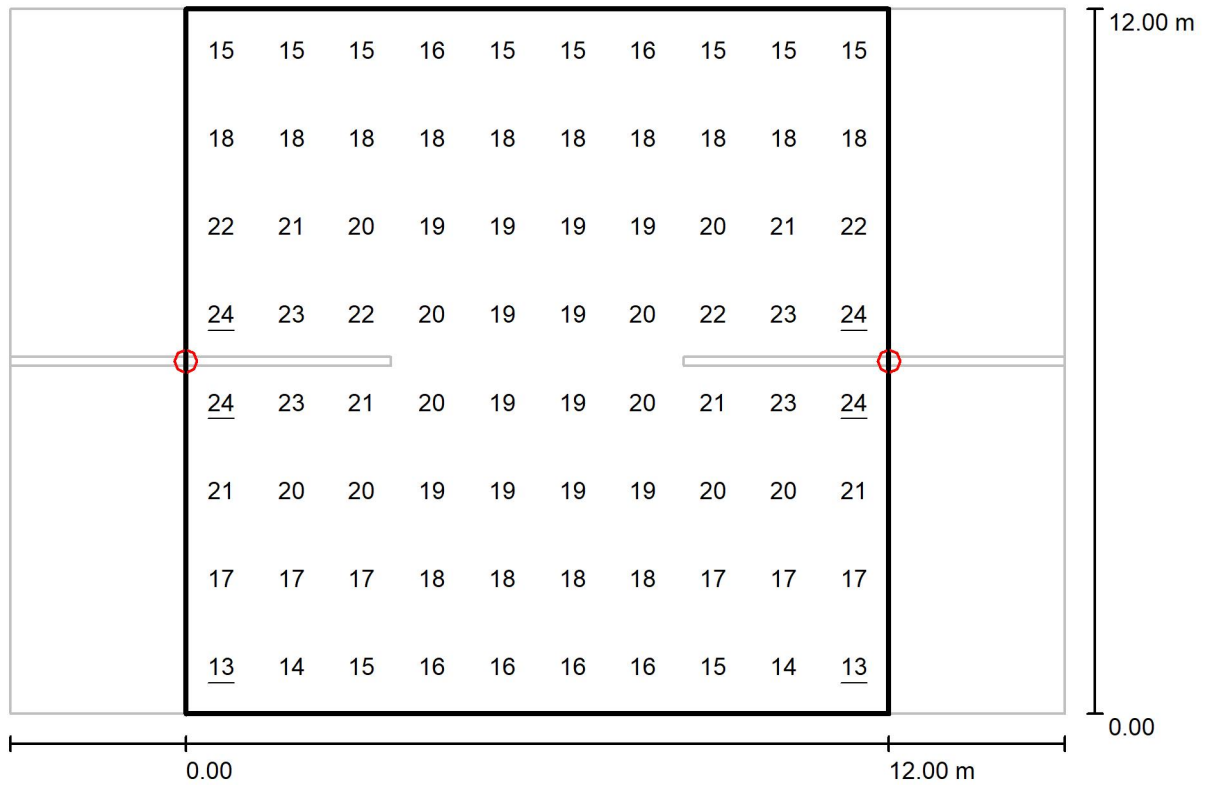


Valores en Lux, Escala 1 : 129

Trama: 10 x 8 Puntos

E_m [lx]	E_{min} [lx]	E_{max} [lx]	E_{min} / E_m	E_{min} / E_{max}
19	13	24	0.724	0.552

CARRER JUNIOR CENTRAL / Recuadro de evaluación Calzada 1 / Gráfico de valores (E)



Valores en Lux, Escala 1 : 129

Trama: 10 x 8 Puntos

E_m [lx]
19

E_{min} [lx]
13

E_{max} [lx]
24

E_{min} / E_m
0.724

E_{min} / E_{max}
0.552