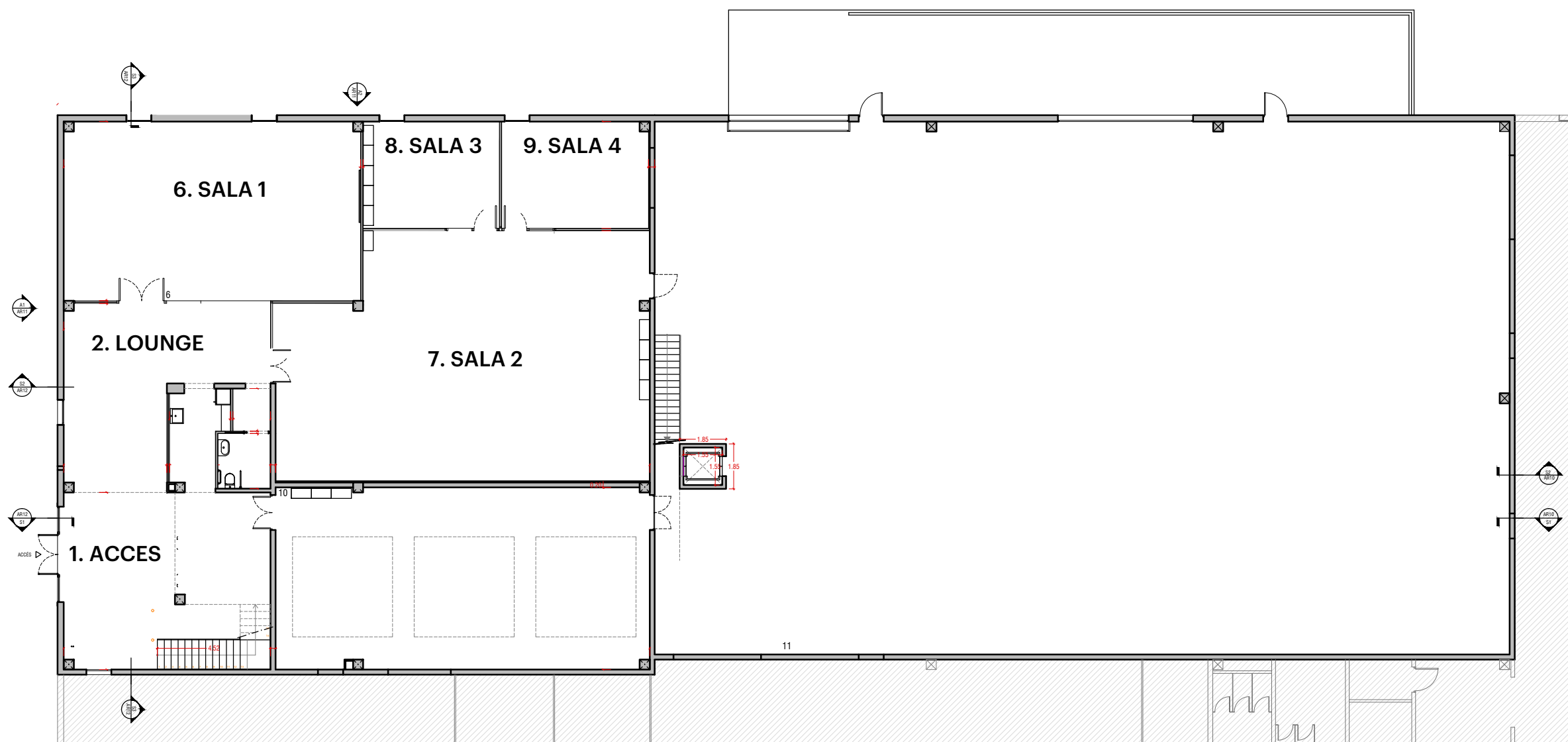


SUPERFÍCIES ÚTILS PLANTA BAIXA

1	ACCÉS	58.25m ²
2	LOUNGE	44.05m ²
3	OFFICE	8.30m ²
4	DISTRIBUÏDOR 1	2.55m ²
5	LAVABO	4.60m ²
6	SALA 1 - SALA GRAN	84.55m ²
7	SALA 2 - REUNIONS I CADIRES CALENTES	139.65m ²
8	SALA 3	23.15m ²
9	SALA 4	22.55m ²
10	TALLER	109.45m ²
11	MAGATZEM	726.40m ²

TOTAL SUPERFÍCIE ÚTIL PLANTA BAIXA 1223.50m²



PROJECTE:

PROJECTE BÀSIC I EXECUTIU DE
REDISTRIBUCIÓ PARCIAL DE NAU A VIC

PROMOTOR:

FUNDACIÓ UNIVERSITÀRIA BALMES
UVIC UNIVERSITAT CENTRAL DE CATALUNYA

DIRECCIÓ:

CARRER DE SANT JORDI NÚM.59 - 08500 VIC

PLÀNOL:

PLANTA BAIXA: DISTRIBUCIÓ, COTES I SUPERFÍCIES

DATA:

NÚMERO PLÀNOL:

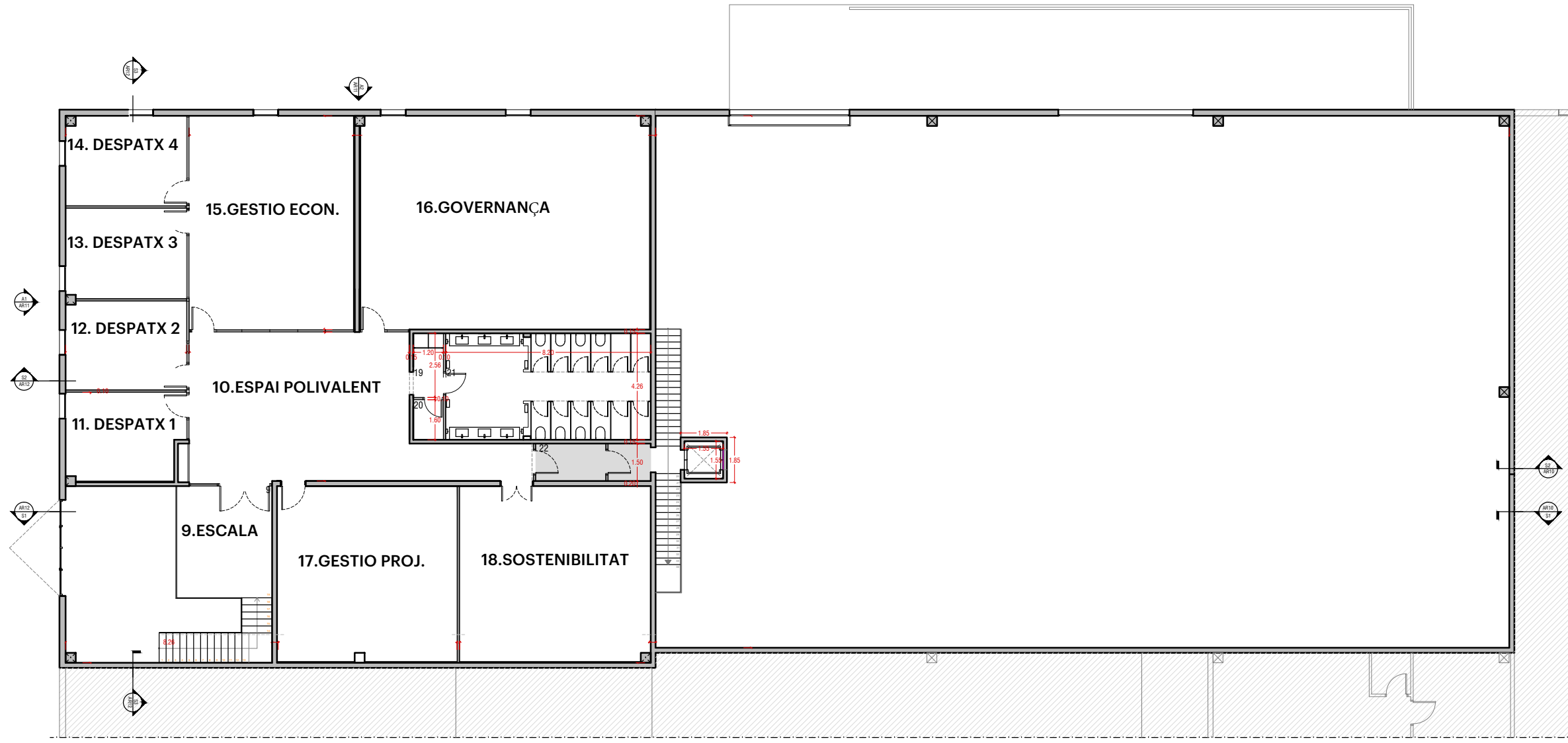
ESCALA:

E:1/200

SUPERFÍCIES ÚTILS PLANTA PRIMERA

9	ESCALA	17.05m ²
10	ESPAI POLIVALENT	61.55m ²
11	DESPATX 1	16.30m ²
12	DESPATX 2 - DIRECCIÓ	17.10m ²
13	DESPATX 3 - RRHH	17.40m ²
14	DESPATX 4 - GERENCIA	17.25m ²
15	GESTIÓ ECONÒMICA I SUPORT DE DIRECCIÓ	56.15m ²
16	GOVERNANÇA I COMUNICACIÓ	98.55m ²
17	GESTIÓ DE PROJECTES	50.30m ²
18	SOSTENIBILITAT	53.55m ²
19	DISTRIBUÏDOR 2	3.35m ²
20	NETEJA	1.60m ²
21	BANYS	34.85m ²
22	DISTRIBUÏDOR 3	6.15m ²

TOTAL SUPERFÍCIE ÚTIL PLANTA PRIMERA 451.15m²



PROJECTE:

PROJECTE BÀSIC I EXECUTIU DE
REDISTRIBUCIÓ PARCIAL DE NAU A VIC

PROMOTOR:

FUNDACIÓ UNIVERSITÀRIA BALMES
UVIC UNIVERSITAT CENTRAL DE CATALUNYA

DIRECCIÓ:

CARRER DE SANT JORDI NÚM.59 - 08500 VIC

PLÀNOL:

PLANTA PRIMERA: DISTRIBUCIÓ, COTES I SUPERFÍCIES

DATA:

NÚMERO PLÀNOL:

ESCALA:

E:1/200