



RIDER 31 FAM 2024

Rider tècnic v1-21/12/2023

Aquesta versió anul·la totes les anteriors i forma part del contracte.

El contrarider, així com tota la informació tècnica i logística hauran de ser enviats no més tard d'un mes abans de la realització del concert. Aquest llistat de material haurà de respectar aquest rider i ser aprovat per escrit pel grup a partir de la data de rebuda per a poder fer el concert.

1. Informació General
2. Requisits tècnics, escenari i temps
3. So i monitoratge
4. Backline
5. Llums
6. Material aportat
7. Tarimatge
8. Hands
9. Stage plot
10. Contactes



1. INFORMACIÓ GENERAL

El grup viatja amb personal tècnic propi de PA i llums i personal de suport en escenari. **El control de monitors es fa des de taula de PA.** Requerim l'assistència de personal qualificat i experimentat per part de l'empresa de so i llums local, el qual ha de conèixer a la perfecció el material proporcionat.

2. REQUISITS TÈCNICS

2.1. ESCENARI

L'escenari mínim serà de 12 m de boca x 10 m profunditat x 1,5 m alçada.

- L'equip de producció haurà de ser informat sobre les mides d'escenari que hi haurà en l'esdeveniment, així com la seva tipologia (si és Òrbit, Layer, etc).
- L'escenari **haurà de garantir totes les mesures i normatives de seguretat actuals**, així com tenir **total estabilitat** i no estar en pendent. **No s'acceptaran escenaris que no compleixin amb aquestes característiques.**
- D'igual manera l'accès a l'escenari ha de garantir les mesures de seguretat i normatives (rampes, escales, etc).
- És important remarcar que hi ha un cos de ball que actua dins el show, el qual necessita que l'escenari sigui totalment pla, sense forats ni separacions i lliure al màxim possible d'elements que impedeixin el ball o el moviment. És un show de molt moviment.

2.2 TIMINGS. 31 FAM requereix

Fora de l'escenari:

- 30 minuts per descàrrega i muntatge darrere de l'escenari a l'arribada de l'equip.
- 60 minuts per desmuntatge a l'acabar el concert.

A l'escenari:

- 30 minuts per muntar el backline/decoració/etc a l'escenari.
- 60 minuts per proves de so

Al moment del concert, es requereix:

- 30 minuts a cada canvi (**imprescindibles**), en cas d'haver-hi un grup anterior i/o posterior.
- 75 minuts de concert

Tot l'equip local de so/llums/vídeo ha d'estar a punt i provat abans que comenci la prova de so del grup.



3. SO

3.1. Necessitats tècniques

Un sistema **P.A. LINE ARRAY (imprescindible)** dels següents fabricants: D&B, ADAMSON, L.ACOUSTICS, TW ÀUDIO, ELECTRO-VOICE, TURBOSOUND o de gama i qualitat equiparable.

- És necessària una resposta plana d'aquest equip de 20 a 20.000 Hz sense distorsió.
- Un realç a la via de subgreus de +12dB i cobertura constant a tota l'audiència.
- Imprescindible que tingui prou potència per cobrir de manera uniforme 105 dB, i que estigui correctament ajustat abans de l'arribada de l'equip tècnic i sense zones discriminades de SUB.
- Serà necessari un sistema de Frontfill amb sortida i EQ independent.
- El nivell màxim SPL en dB A serà l'adequat segons la normativa vigent.

IMPRESINDIBLE AVISAR AMB ANTELACIÓ DE QUALSEVOL LIMITACIÓ LEGAL DE SO I INFORMAR DELS NIVELLS AMB ELS QUALS ES TREBALLARÀ. Totes les limitacions seran respectades per l'equip tècnic, i és imprescindible que els limitadors o similars no afectin la qualitat del sistema.

El control dels SUBS i FrontFills haurà de ser fet de manera independent (amb dues matrius) controlables des de la Taula de FOH.

3.2. F.O.H.

- Es requereix centrat respecte a PA i amb correcta visibilitat de l'escenari.
- En cas de llocs tancats, en platea i que no estigui sota balconades.

IMPRESINDIBLE: L'àrea de FOH ha d'estar vigilada durant les proves, concert i desmuntatge, i correctament protegida amb tanques/vallat.

3.3 Taula de mescles:

- Taula Yamaha CL5 / PM3 / QL5 (imprescindible).
- Amb connexió Dante
- **IMPRESINDIBLE: plena llibertat per fer Patch al mateix control a través del Dante Controller (no negociable). En cas de no poder utilitzar el Rio general, s'haurà de proveir per part de l'organització i l'empresa de so un Rio extra dedicat i exclusiu al show del grup 31 FAM.**
- El grup aporta una targeta de so amb protocol DANTE model RME Digiface Dante, la qual haurà de poder connectar a la taula de so.
- Per connexionar-la, requerim dos cables, aportats per l'empresa encarregada de proveir la taula.
- **Requerim que a control hi hagi 2 switchs, un pel port primari i un per al port secundari.**



- IMPORTANT: treballem amb Redundància i NO amb Dasy Chain (per cada pas de switch d'ethernet, n'hi ha d'haver 2, un pel primari i un pel secundari).
- En cap cas se superarà els dos commutadors o Switch (s'ha d'evitar latència innecessària)
- Necessitem un espai de 60cm x 60cm al costat de la taula de so per col·locar el rack amb la targeta de so i l'ordinador que realitza el processat.

La taula de mesclades s'ha de col·locar al centre de l'audiència, formant un triangle equilàter amb la P.A. (NO contra parets/laterals/balcó... etc).

3.4 Monitoratge

- Tot el monitoratge es farà des de PA pel tècnic de so del grup.
- El grup viatja amb els seus 8 sistemes d'inears Sennheiser G4. 4 sistemes son amb rang G i 4 sistemes amb rang B

3.5 Equip de Monitoratge a aportar per la organització.

- 1 monitor de 15" (model: L'Acoustics, D&B)
- Un DJfill (top de 15" + subgreu de 18").
- Un sistema Sidefill (L / R SUB + TOP) .

3.4 Microfonia a aportar per la organització.

- 6 sistemes inalàmbrics Shure amb transmissor de ma i capsula BETA58 de sèrie QLXD o superior.
- Per al saxofòn: 1 DPA 4099 (o semblant) amb sistema inalàmbric.

3.5 Cablejat Cat6

- Imprescindible aportar 4 cables CAT6 de control a escenari. (NECESSARIS PER AL SHOW I NO NEGOCIABLES).

4. BACKLINE A APORTAR PER LA ORGANITZACIÓ:

- Es requereix un set de DJ format per 2 CDJ 2000 NX2 (o superior) + DJM 900. (NECESSARIS PER AL SHOW I NO NEGOCIABLES).
- Aquestes CDJ'S hauran d'estar interconnectades mitjançant un commutador o switch d'ethernet (NECESSARI PER AL SHOW I NO NEGOCIABLE).
- Paral·lelament, requerim un switch al set de DJ que connecti amb FOH (NECESSARI PER AL SHOW I NO NEGOCIABLE).



5. IL·LUMINACIÓ.

És necessari complir el Rider d'il·luminació per al correcte desenvolupament del show.

- Portem una matriu LED de 2.5m x 2x5m, de 400 kg de pes (aportada pel grup)
- Necessitem un tram de 4 metres penjat a motors (veure plànols, es pot utilitzar el mateix tram del backdrop reservat per a artistes), o en el seu defecte disposar de dos torres tipus Fantek FT 7045 de càrrega frontal + tram de truss negre de 40cm/4mt
- Necessitem una pressa trifàsica de 32A amb connector CETAC al mig de l'escenari a darrere de la matriu LED.
- Portem un Node a escenari amb 5 universos. En cas de no treballar amb xarxa Artnet demanarem connectar-nos al vostre Cató d'escenari.
- Necessitem 4 circuits de corrent a la zona frontal de l'escenari (2 per cada costat)
- Com a part del contrarider, s'haurà d'enviar la implantació de llums, la qual haurà de respectar el disseny de llums.
- Els ponts han d'estar com a mínim a 7 mts d'alçada

5.1 Taula de llums:

Es requereix una taula de Llums Avolites Titan, Tiger Touch, Arena, Zafire o superior (sempre amb l'última versió).

5.2 Llistat de material de llums a aportar per l'organització (plànol a l'annex). Imprescindible sistema CMY.

LX Back:

8 Rogue R3 Wash

8 Opus SP5

LX Front:

6 Rogue R3 Wash

4 Molefay Cell Blinder 2ch

Floor:

6 Rogue R3 Wash

9 Zenit W600

6 Rush Par 2 RGBW Zoom

2 Tour Hazer II 2 ch

FX



4x Jets de CO2

6. MATERIAL APORTAT PER LA BANDA:

6.1 FX

2x Spark Machine

El grup es reserva la decisió de treure, reduir o ampliar aquest material

6.2 Matriu LED

- 1 matriu LED de 2'5x2,5m a fons escenari, amb cablejats, node i altres necessaris

El grup es reserva la decisió de treure, reduir o ampliar aquest material

6.3 Atrezzo / Escenografia

El grup gira amb el següent atrezzo, el qual serà col·locat en escenari per l'equip tècnic intern de la banda. Mirar Annex per ubicació i esquema:

- 8 boles inflables platejades (4 de 1m diàmetre i 4 de 1,5m diàmetre)
- 2x sistema de pipe'n'drape per suportar els inflables

El grup es reserva la decisió de treure, reduir o ampliar aquest material

7. Tarimatge

Les tarimes requerides, repartides de la següent manera i alçades (mirar plànol per distribució):

- un 6x2 a 40 cm d'alçada
- un 6x1 a 20 cm d'alçada
- 1 tarima de 2x1 a 100 cms d'alçada per al DJ: aquesta tarima va a sobre del 6x2 a 40 cm (veure Annex per plànol).

IMPORTANT: Les tarimes no són negociables, són indispensables pel show.

8. Hands

És necessiten 2 persones "hands" a l'arribada del grup i al moment de la sortida d'aquests.

Aquestes persones realitzaran les següents funcions:

- Ajuda a la càrrega i descàrrega del material
- Suport en el muntatge dels atrezzo i FX durant el temps dedicat a muntatge i prova de so.
- Suport en el desmuntatge dels atrezzo i FX en acabar el concert.

**9. INPUT LIST**

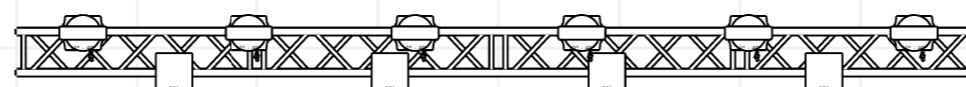
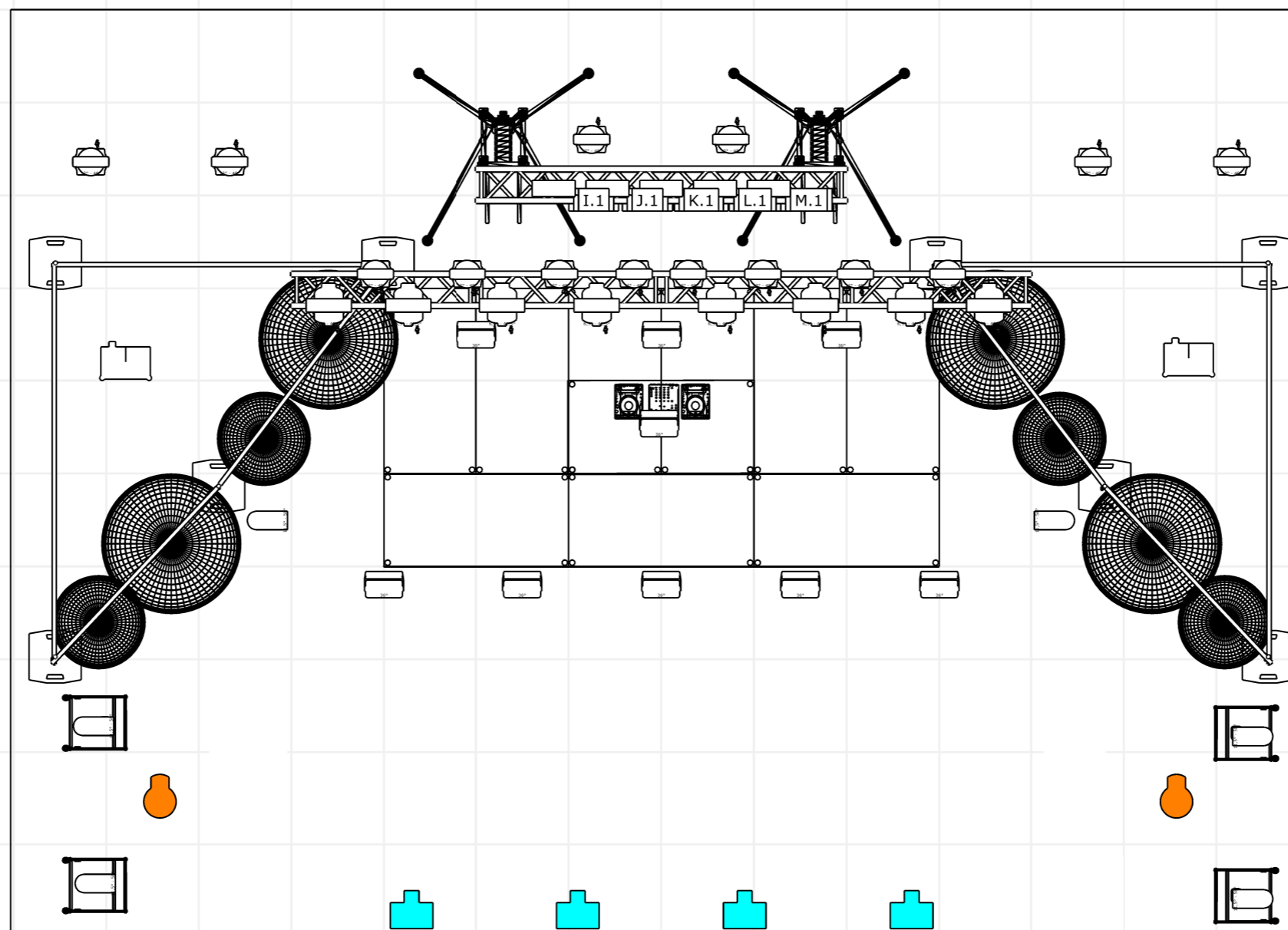
CH	MICROFONIA	MIC/DI	ESPAI PER OBSERVACIONS (TÈCNICS LOCALS ESDEVENIMENT)
1	QLXD4	Beta 58 S/F	
2	QLXD4	Beta 58 S/F	
3	QLXD4	Beta 58 S/F	
4	QLXD4	Beta 58 S/F	
5	QLXD4	Beta 58 S/F	
6	QLXD4	Beta 58 S/F	
7	DJ L	-	
8	DJ R	-	
9	DJ Booth L	DI	
10	DJ Booth R	DI	
11	DI Guitarra	BSS AR133	
12	Saxo	DPA 4099 R/F	
13	Piano L	DI	
14	Piano R	DI	
15	LiveKEY L	BSS AR133	
16	LiveKEY R	BSS AR133	



TALENT

10. Contactes

Booking	Lluís de Puig	booking@talent.barcelona	+34 647 505 074
Producció 31 FAM	Miguel Zamarripa	miguelzama.prod@gmail.com	+34 652 115 045
Tècnic P. A.	Sergi Madriles	mrmadonthetrack@gmail.com	+34 678 683 668
Tècnic de Llums	Jonàs Serri	jscamprubi@gmail.com	+34 687 895 545



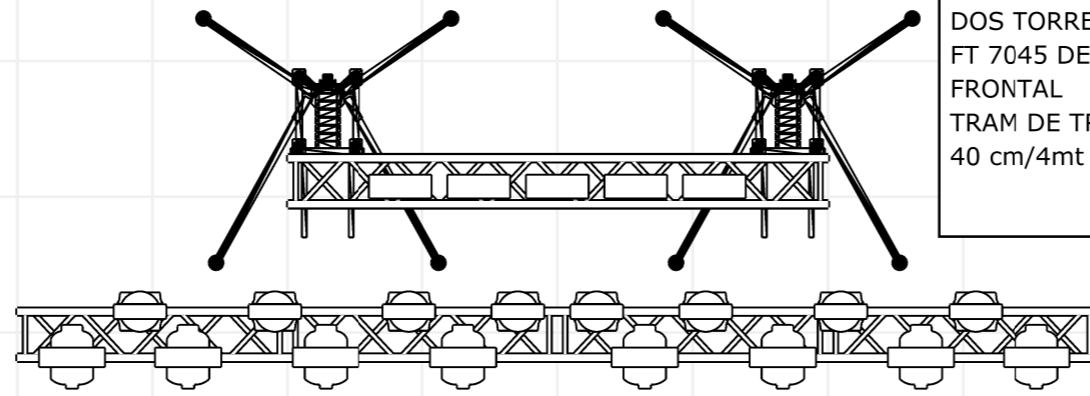
Projecte	31 FAM / 2024 OPCIÓ B
Localització	
Lighting designer	Joan Teixidó "Teixi"
Programació	Jonas serri

Data	7_12_2023
Versió	V 1.0 /7_12_2023

Llegenda			
	Matrix Panel 10 W RGB 78ch (25)		Rush Par 2 RGBW Zoom (6)
	Rogue R3 Wash (20)		CO2 (6)
	Zenit W600 (9)		Molefay 4 Cell Blinder (4)
	OPUS SP5 (8)		FOC FRED (4)
			Tour-Hazer II (2)

1 TAULA AVOLITES ARENA TITAN V16
/TAULA TIGUER TOUCH 2 TITAN V 16
2 CAT 6 DE CONTROL A ESCENARI

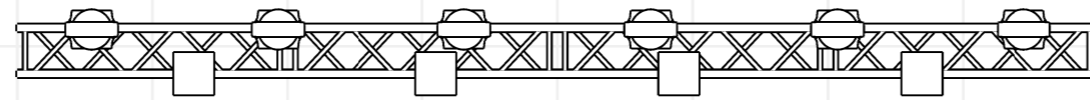




DOS TORRES TIPUS FANTEK
 FT 7045 DE CÀRREGA
 FRONTAL
 TRAM DE TRUSS NEGRE
 40 cm/4mt

7m

2m



Projecte	31 FAM / 2024 OPCIO B
Localització	
Lighting designer	Joan Teixidó "Teixi"
Programació	Jonas serri

Data
7_12_2023

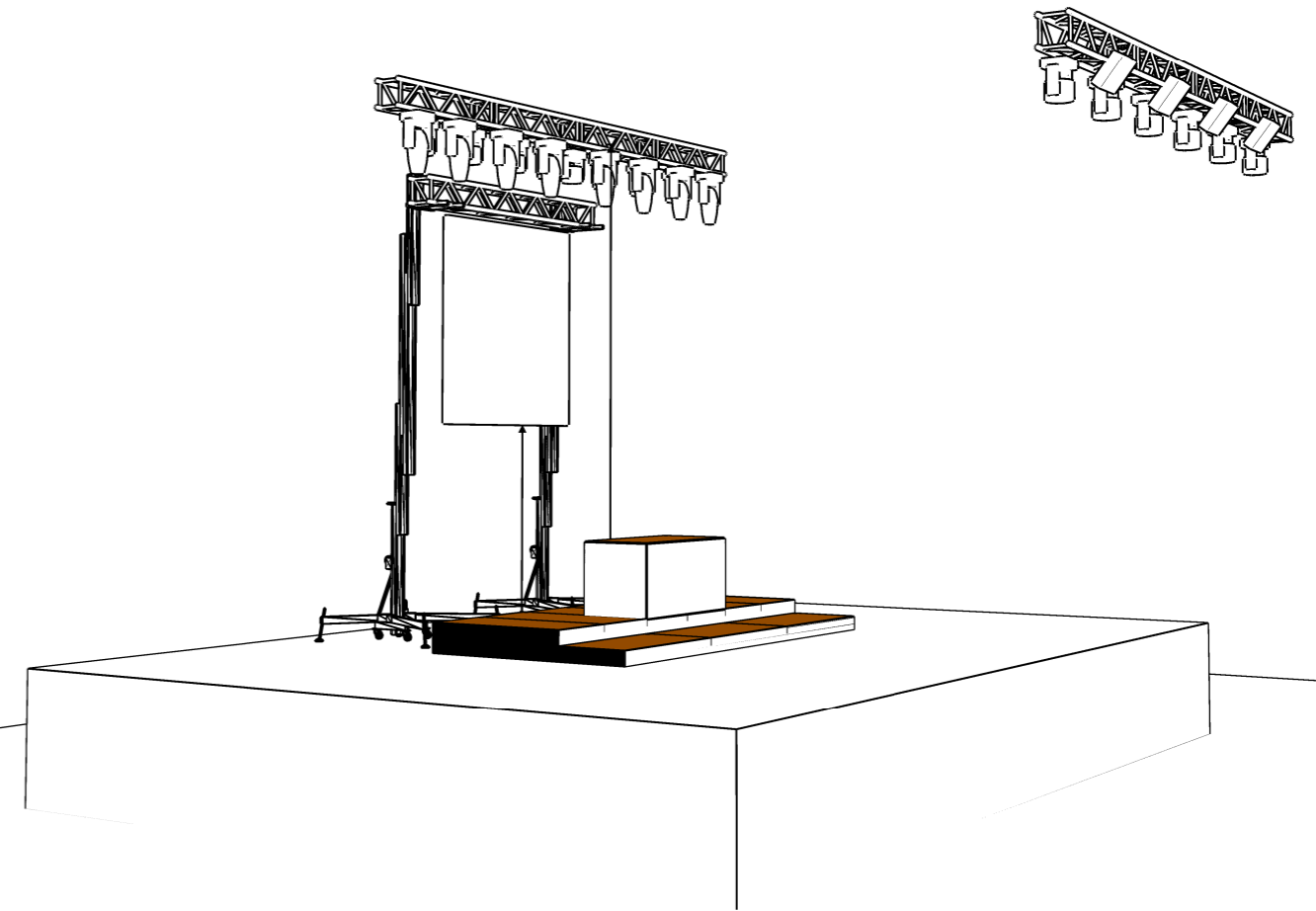
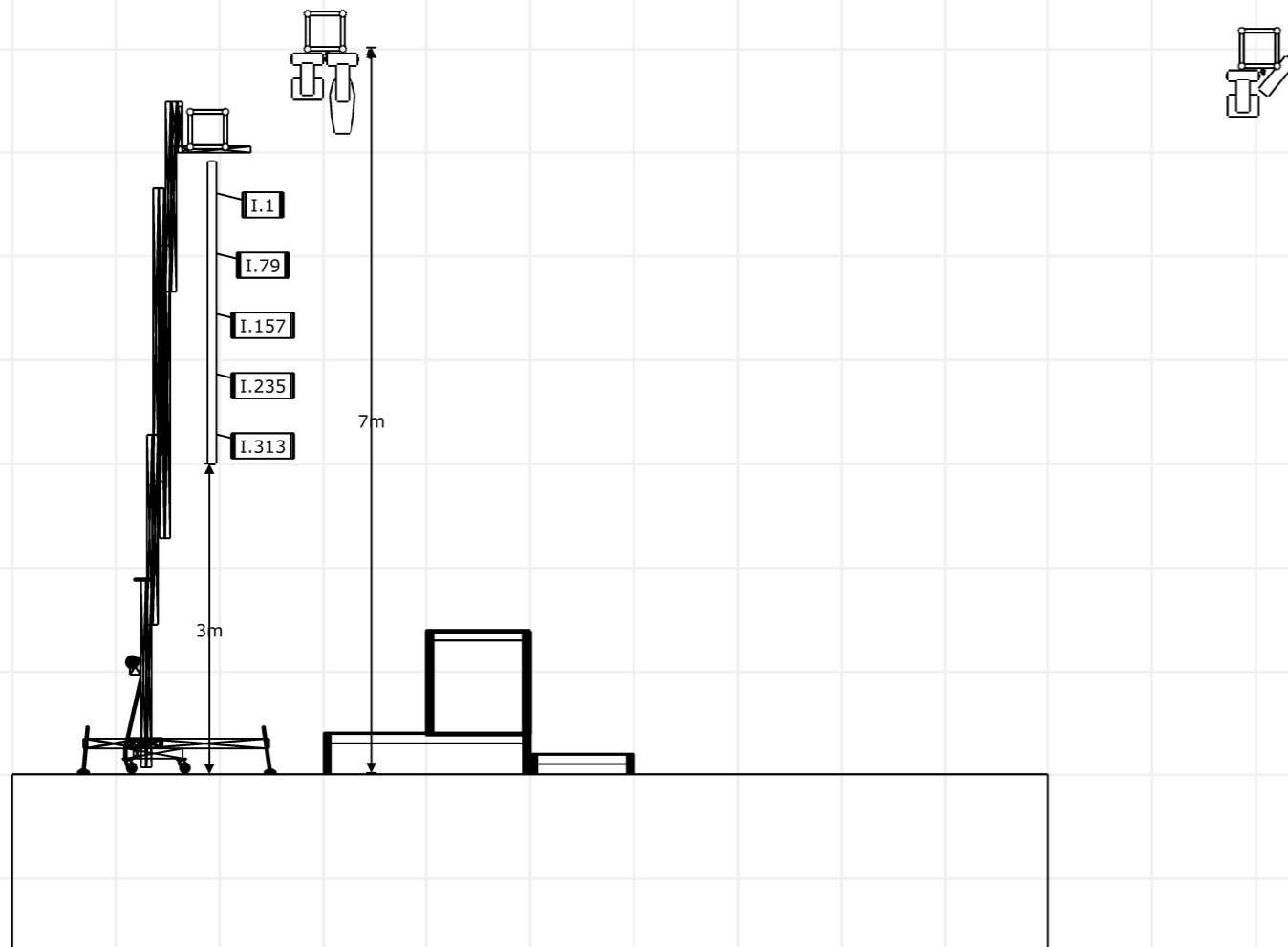
Versió
V 1.0 /7_12_2023

Llegenda

- Matrix Panel 10 W RGB 78ch (25)
- Rogue R3 Wash (14)
- OPUS SP5 (8)
- Molefay 4 Cell Blinder (4)

PONTS PLANTA





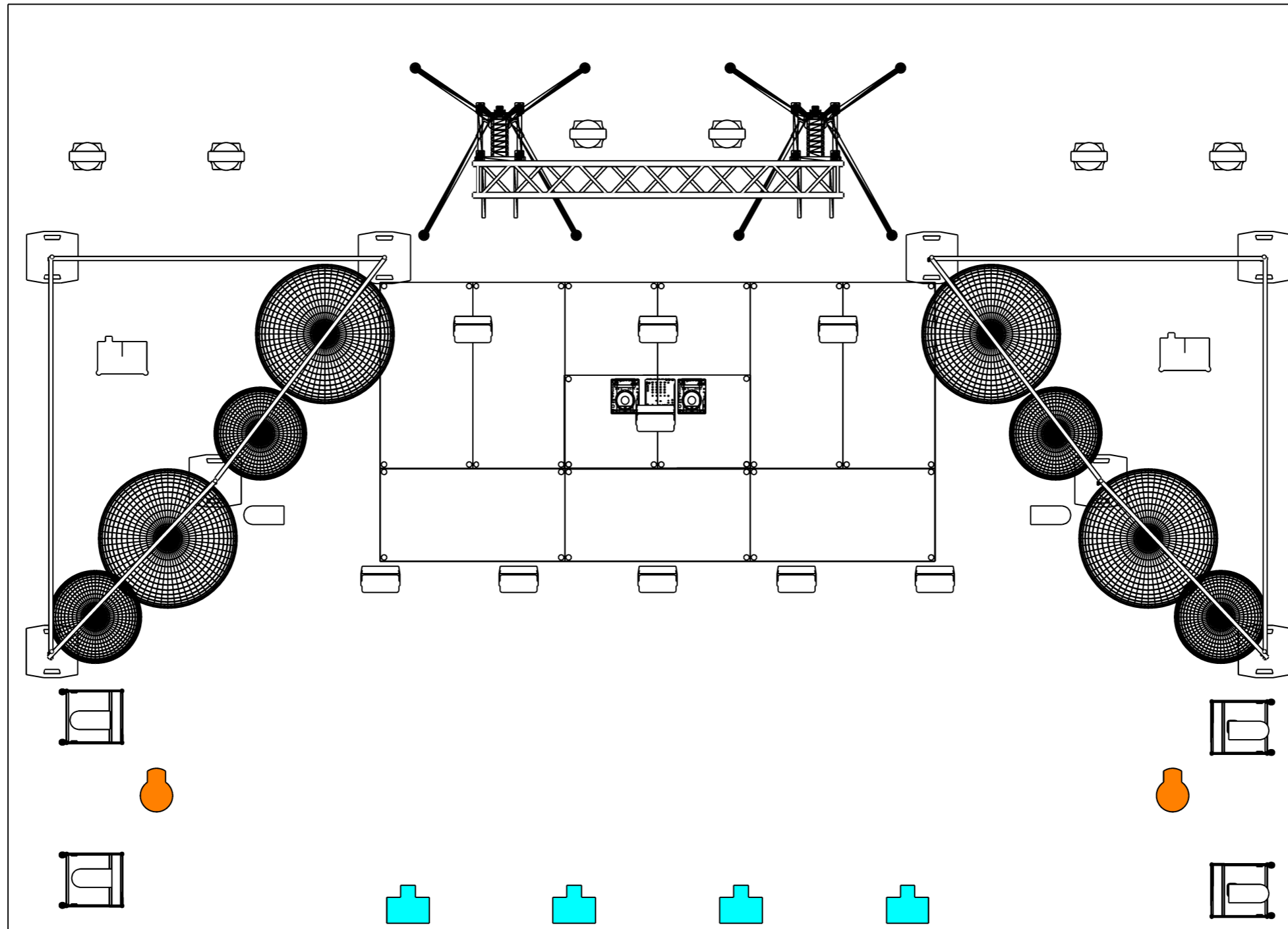
Projecte	31 FAM / 2024 OPCIÓ B
Localització	
Lighting designer	Joan Teixidó "Teixi"
Programació	Jonas serri

Data	7_12_2023
Versió	V 1.0 /7_12_2023

Llegenda	
	Matrix Panel 10 W RGB 78ch (25)
	Rogue R3 Wash (14)
	OPUS SP5 (8)
	Molefay 4 Cell Blinder (4)

PONTS SECCIÓ





Projecte	31 FAM / 2024 OPCIÓ B	Data	7_12_2023
Localització		Versió	V 1.0 / 7_12_2023
Lighting designer	Joan Teixidó "Teixi"		
Programació	Jonas serri		

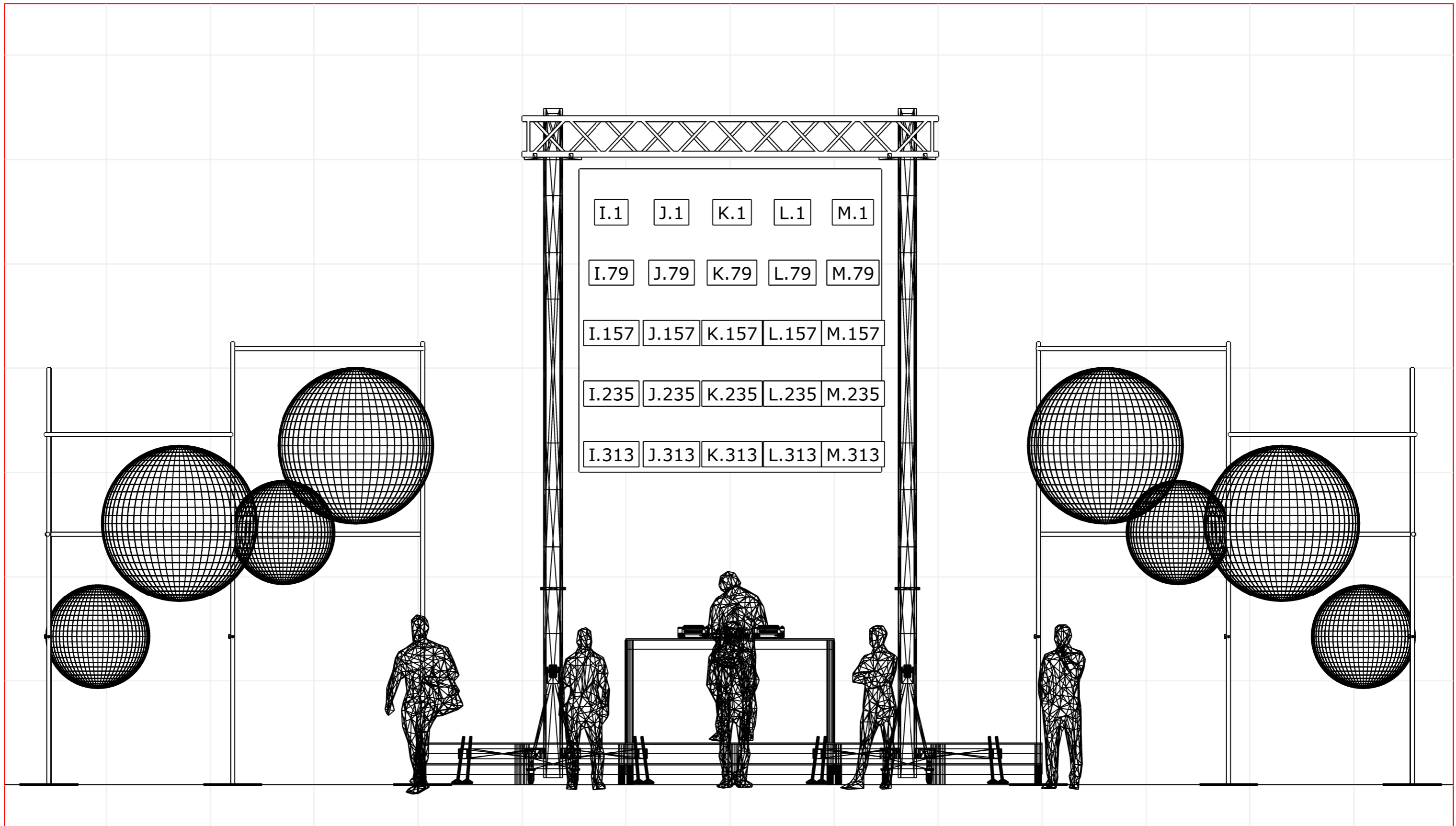
Llegenda

- Zenit W600 (9)
- Rogue R3 Wash (6)
- H-C04 (6)
- Rush Par 2 RGBW Zoom (6)

- MK-CN04 (4)
- Tour-Hazer II 2ch (2)

TERRA/EFFECTES





Projecte	31 FAM / 2024 OPCIÓ B
Localització	
Lighting designer	Joan Teixidó "Teixi"
Programació	Jonas serri

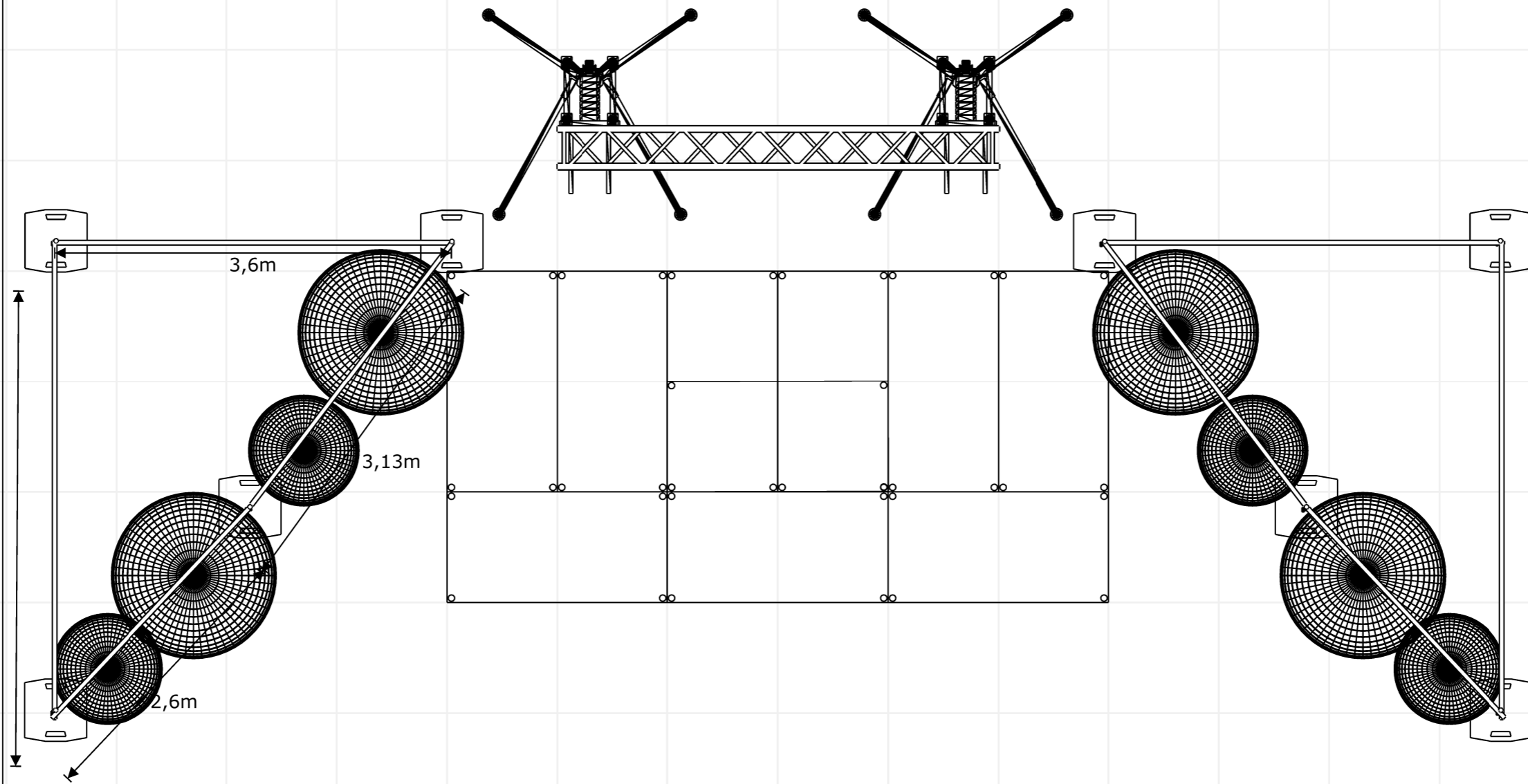
Data	7_12_2023
Versió	V 1.0 /7_12_2023

Llegenda	
	Matrix Panel 10 W RGB 78ch (25)

ELS CAMEO DE LA MATRIU ELS PORTA EL GRUP PORTEM UN NODE PER AL DMX DE LA MATRIU
 SERAN NECESSARIS DOS CAT6 DE CONTROL AL CENTRE SOTA EL PONT DE LA MATRIU
 NECESSITAREM UNA INFRA 32A AL CENTRE SOTA EL PONT DE LA MATRIU
 EL PES DE LA MATRIU I EL SEU CABLEJAT ÉS DE 400 Kg

MATRIU CAMEO



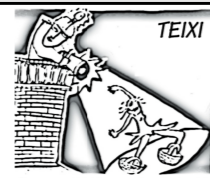


ESFERES/PIPES



Data 7_12_2023

Versió V 1.0 /7_12_2023

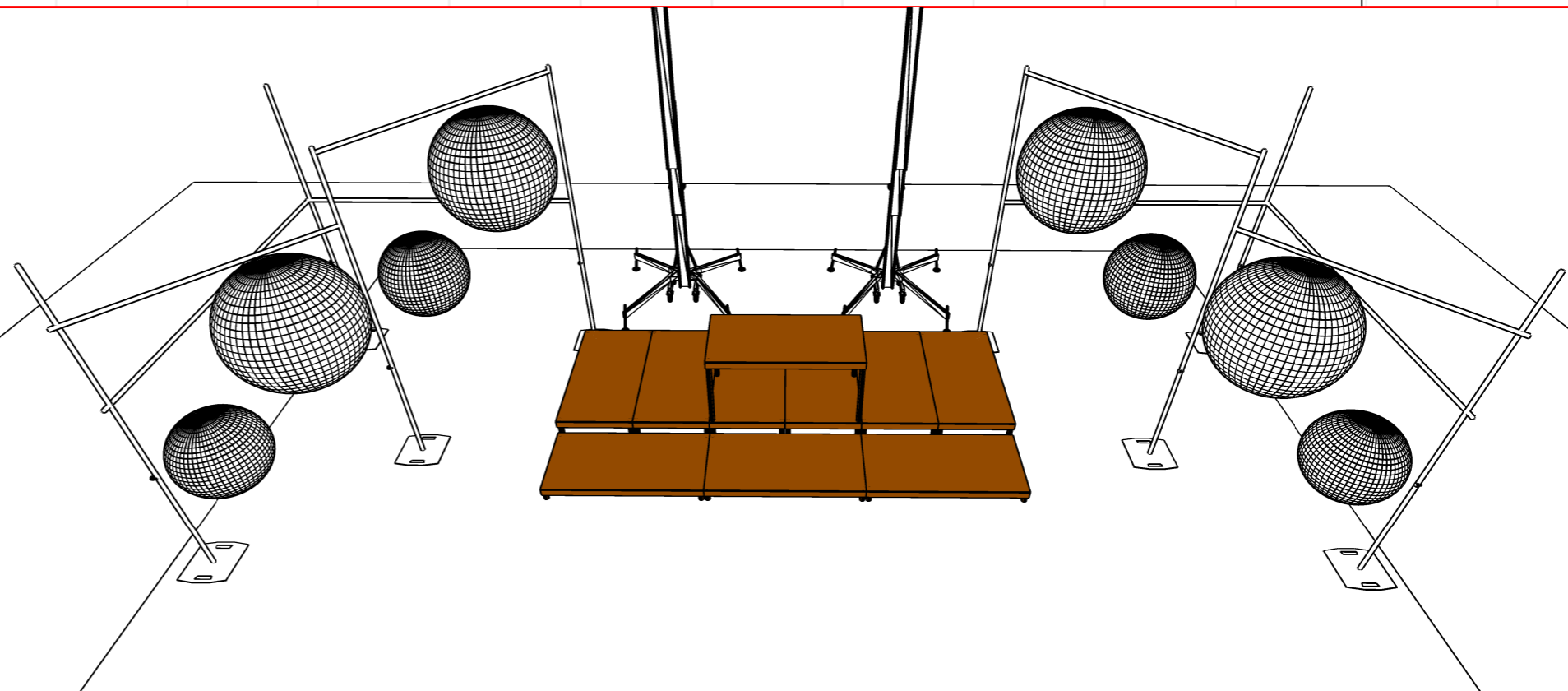


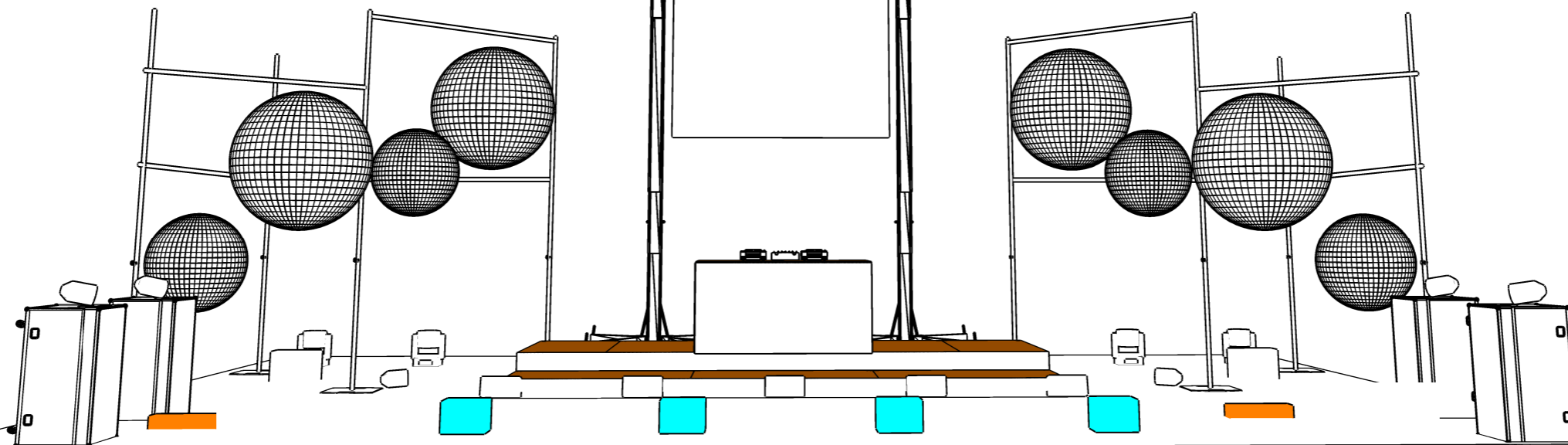
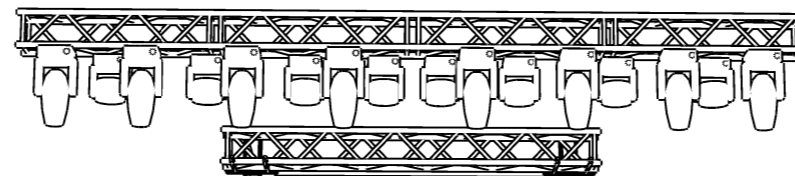
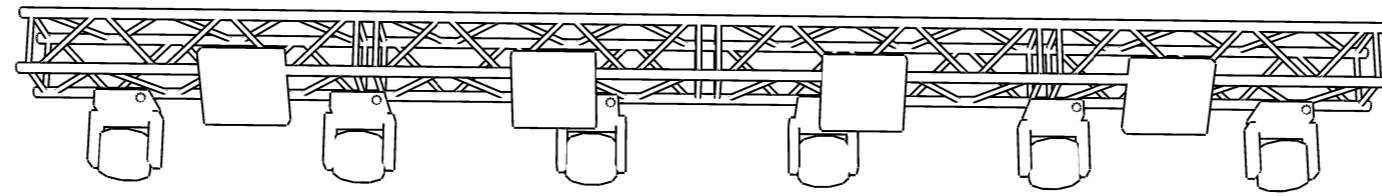
Projecte 31 FAM / 2024 OPCIO B

Localització

Lighting designer Joan Teixidó "Teixi"

Programació Jonas serri





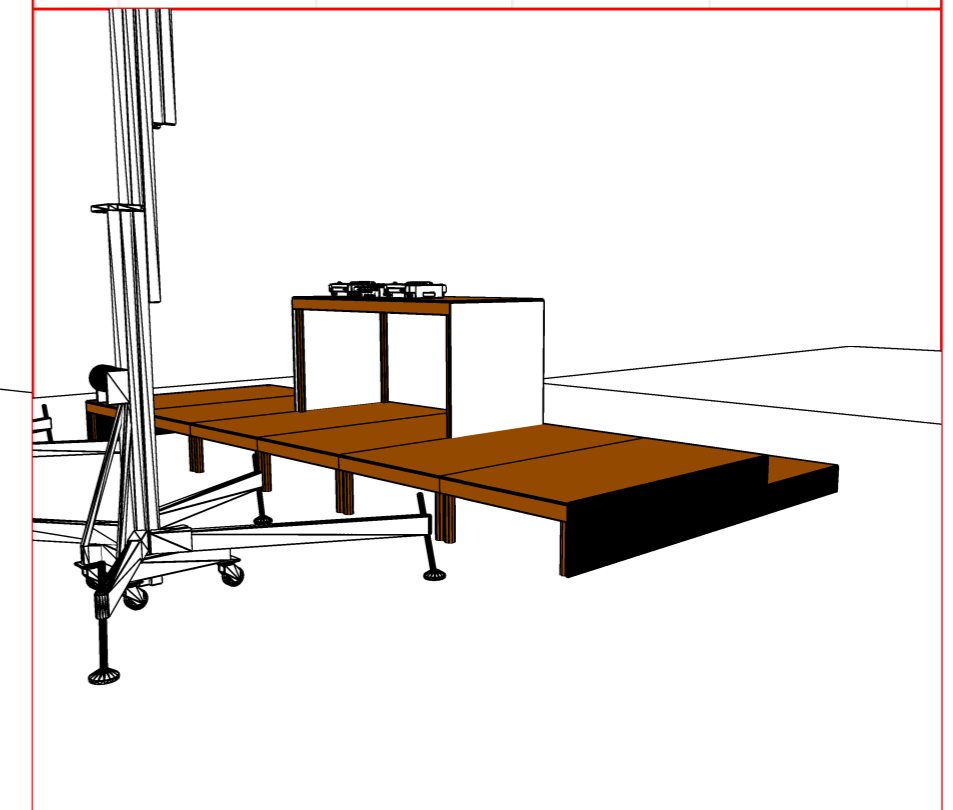
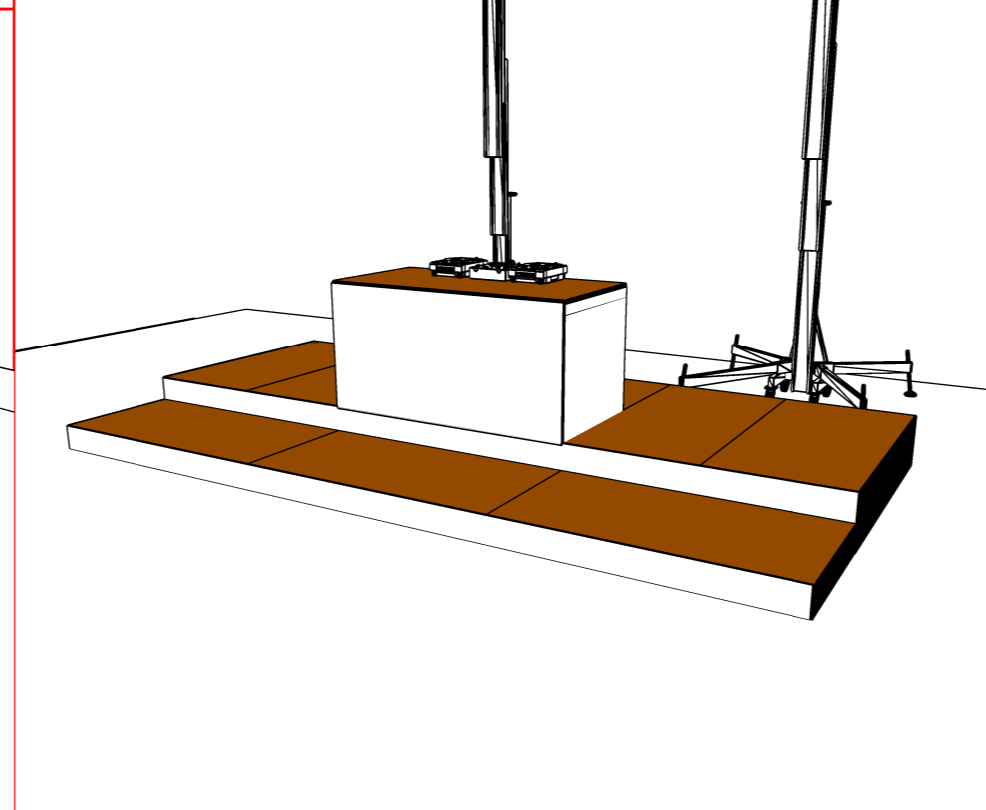
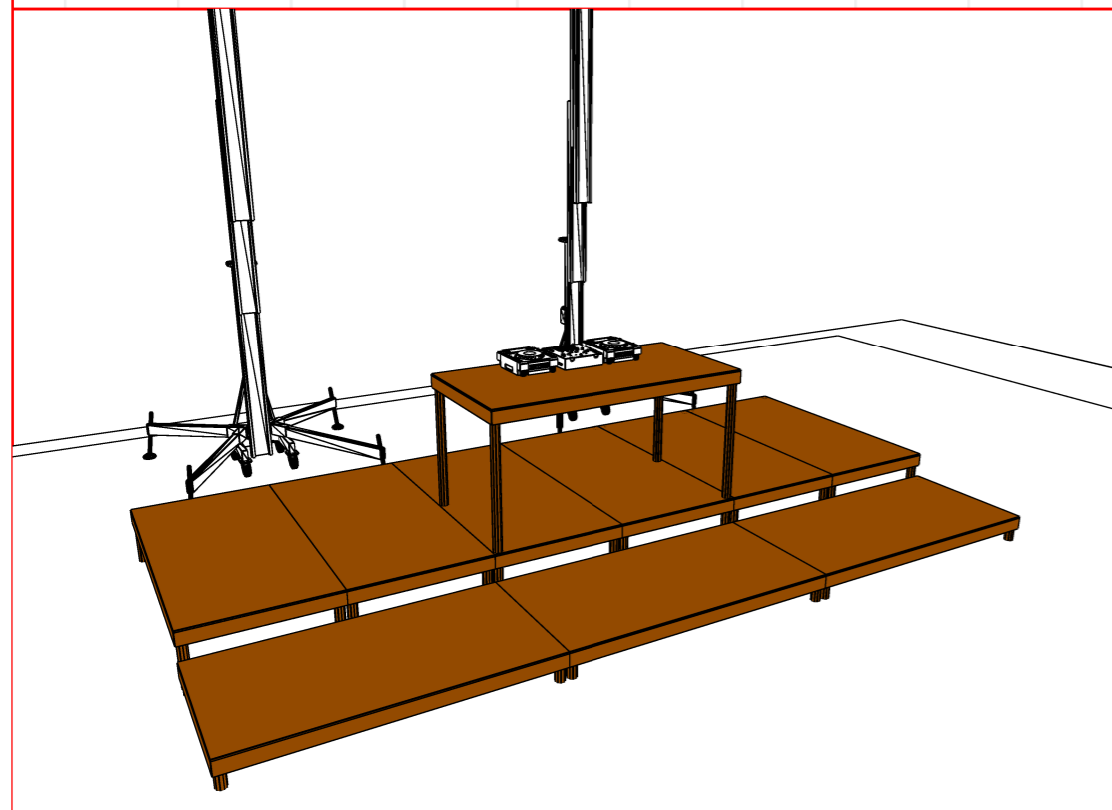
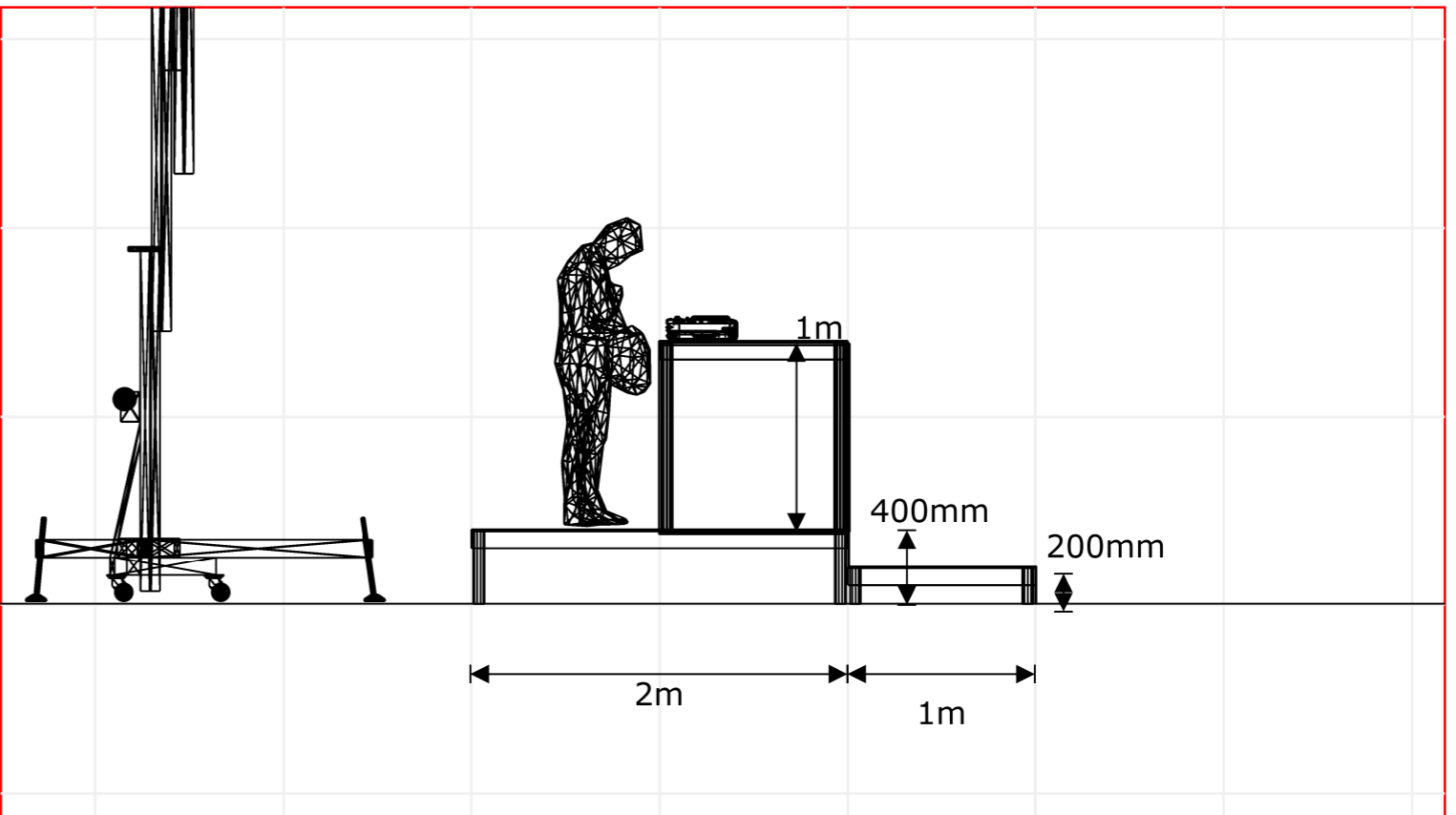
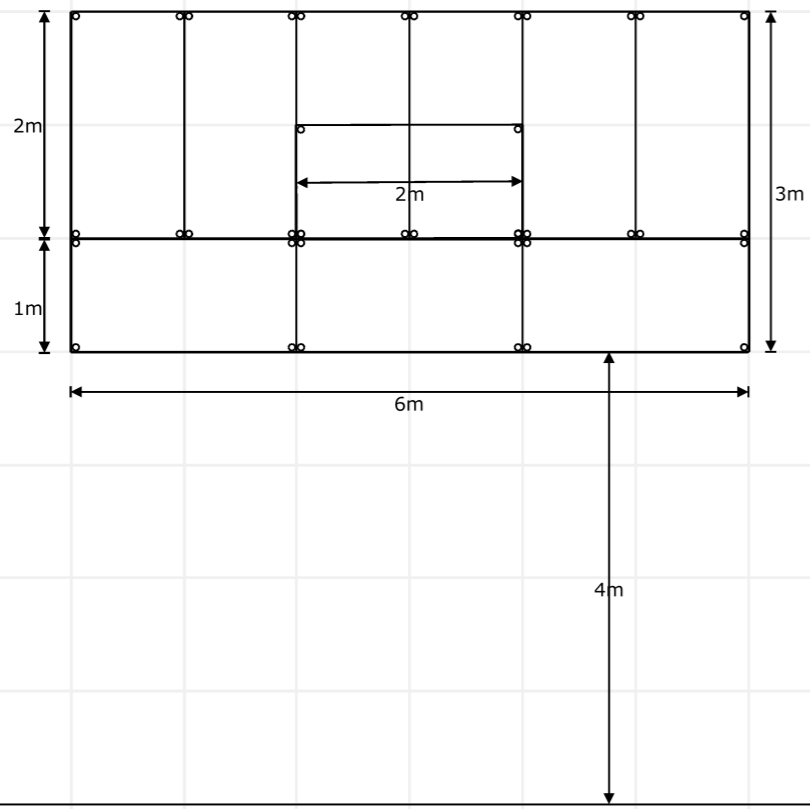
Projecte	31 FAM / 2024 OPCIÓ B
Localització	
Lighting designer	Joan Teixidó "Teixi"
Programació	Jonas serri

Data	7_12_2023
Versió	V 1.0 / 7_12_2023

Llegenda			
	Matrix Panel 10 W RGB 78ch (25)		Rush Par 2 RGBW Zoom (6)
	Rogue R3 Wash (20)		CO2 (6)
	Zenit W600 (9)		Molefay 4 Cell Blinder (4)
	OPUS SP5 (8)		FOC FRED (4)
			Tour-Hazer II (2)

1 TAULA AVOLITES ARENA TITAN V16
 1 TAULA TIGUER TOUCH 2 TITAN V 16
 2 CAT 6 DE CONTROL A ESCENARI





Projecte	31 FAM / 2024 OPCIÓ B	Data	7_12_2023
Localització		Versió	V 1.0 /7_12_2023
Lighting designer	Joan Teixidó "Teixi"		
Programació	Jonas serri		

TARIMES

