

ANNEXOS AL PLEC DE CLÀUSULES TÉCNIQUES

**CONCESSIÓ DEL SERVEI DE BAR DE LES FACULTATS DE
VETERINARIA, ENGINYERIA, EDIFICI RECTORAT, i EDUCACIO i FTI**

CONTRACTE NÚM. CONSU- 04/2024

INDEX:

- 1. Acord Consell de Govern núm. 77/2005**
- 2. Llista preus màxims autoritzats**
- 3. Plànols**
- 4. Inventari**
- 5. Documentació a lliurar a la UAB**

ANNEX 1
Acord Consell de Govern núm. 77/2005

Acord 77/2005, de 29 de setembre, pel qual s'acorda aprovar els principis de responsabilitat corporativa per a les empreses proveïdores de productes i serveis de la UAB, que tot seguit es transcriu:

Principis de responsabilitat corporativa per a les empreses proveïdores de productes i serveis de la UAB

La Universitat Autònoma de Barcelona en el desenvolupament de les seves activitats, s'inspira en els principis de llibertat, democràcia, justícia, igualtat i solidaritat, i en la seva recerca constant de l'excel·lència universitària s'ha dotat d'una sèrie de mesures per tal d'aplicar en la seva organització uns principis ètics generals que afavoreixin la qualitat de la docència, la recerca i l'estudi.

Moltes d'aquestes mesures es contemplen ja en els propis Estatuts de la UAB, que consagren principis com els ja esmentats de llibertat, democràcia i igualtat, juntament amb d'altres com els de no discriminació, la integració de persones amb discapacitat, la llibertat d'expressió i de reunió, el dret a la informació i a la participació de tots els membres de la comunitat universitària o l'orientació de la docència i la recerca vers la cultura de pau, el respecte als drets humans, el progrés social, el respecte al medi ambient i al desenvolupament sostenible.

A banda de tots aquests principis consagrats en els Estatuts de la UAB hi ha una sèrie de mesures que s'han recollit en normatives internes, protocols, adhesions i altres instruments amb la finalitat de posar en pràctica noves estratègies destinades a construir, des de l'àmbit universitari, una societat més justa que respongui amb més eficàcia als nous reptes socials i a conceptes com els de la Responsabilitat Social Corporativa, el Desenvolupament Sostenible o el Compromís Èticament Responsable.

La UAB és conscient del paper que té com Administració Pública en el desenvolupament de polítiques socials eficients i innovadores, que ajudin als agents del seu entorn a encaminar la seva actuació envers un compromís ètic en consonància amb els nous reptes socials i ambientals abans esmentats. En aquest sentit, ha elaborat una declaració de principis de responsabilitat corporativa que en la majoria dels casos provenen de Declaracions Universals de Drets Humans, en d'altres casos són preceptes d'obligat compliment legal incorporats en Lleis com la de Contractes de les Administracions Públiques, la de Prevenció de Riscos Laborals o l'Estatut dels Treballadors i en altres supòsits es tracta de principis subscrits en cimeres internacionals com l'Agenda 21, aprovada a la Cimera de la Terra celebrada a Rio de Janeiro.

En direcció a aquests principis s'haurien d'encaminar les empreses i persones físiques que tenen relacions comercials amb la UAB de manera que el compromís ètic que la UAB consagra en la seva organització també tingui cabuda en la organització interna de les empreses proveïdores de la Universitat i en les seves relacions amb empreses subcontractistes i proveïdores tant del nostre país com d'altres països en vies de desenvolupament.

PRINCIPIS

A) DRETS FONAMENTALS I MESURES SOCIALS

1. Condicions de treball justes

Les empreses vetllaran per tal que els seus propis treballadors, i els seus subcontractistes i proveïdors, tinguin unes condicions de treball justes i dignes, en aquest sentit garantiran que els salaris no siguin inferiors al salari mínim interprofessional, i siguin suficients per cobrir les necessitats bàsiques, sense incórrer en diferències retributives motivades per causes discriminatòries.

2. No discriminació

Les empreses no realitzaran cap tipus de discriminació per raons de raça, nacionalitat, religió, discapacitat, gènere, orientació sexual i afiliació política o sindical.

3. Salut i seguretat en el lloc de treball

Les empreses vetllaran per la seguretat dels seus treballadors en matèria de prevenció de riscos laborals, i prendran les mesures adequades per prevenir els accidents i les lesions relacionades amb la seva vida laboral, limitant en la mesura que sigui possible, les causes de risc inherents a l'entorn laboral. Quan les empreses duguin a terme activitats en els espais de la UAB es coordinaran amb la universitat en tot allò referent a la prevenció dels riscos laborals.

Les empreses garantirán que tots els seus treballadors rebin, de forma periòdica i documentada, la formació i informació sobre salut i seguretat laboral.

4. Llibertat d'associació i de negociació col·lectiva

Les empreses respectaran el dret dels seus empleats a formar sindicats, a afiliar-se a un sindicat de la seva elecció així com a negociar col·lectivament, així mateix garantirán que els representants del personal no siguin discriminats.

5. Formació dels treballadors

Les empreses potenciarán la formació continuada del seus treballadors, fent especial èmfasi en els aspectes socials i ambientals que recull aquest document.

6. Eliminació del treball infantil

Les empreses, en les relacions amb els seus proveïdors situats en països menys desenvolupats, establiran sistemes per protegir els nens de l'explotació econòmica i per evitar que puguin exercir cap tipus de treball que pugui ser perillós o interferir en la seva educació o que sigui perjudicial per a la salut física, mental o espiritual, en aquest sentit s'evitarán especialment les pitjors formes de treball infantil.

7. Integració de persones amb disminució

Les empreses donaran suport a la integració laboral de les persones amb disminució amb la finalitat de facilitar la seva adaptació a l'entorn laboral, com a via per aconseguir la plena integració social.

B) MESURES AMBIENTALS

1. Política ambiental

Les empreses adoptaran una política de millora contínua per a minimitzar l'impacte ambiental de les seves activitats.

2. Gestió ambiental

Les empreses duran a terme una acurada gestió ambiental de les seves actuacions en el marc de la política ambiental. Aquesta gestió ha de ser avaluable i permetre el seguiment ambiental de l'empresa.

3. Cicle de vida dels productes i serveis

Les empreses treballaran en la línia d'anar integrant l'avaluació del cicle de vida en el desenvolupament de noves tecnologies i productes, de manera que es tinguin en compte els impactes relatius a la fabricació, ús, i fi del cicle de vida dels productes.

Aquest mateix principi es tindrà en compte en la prestació dels serveis.

4. Tecnologies respectuoses amb el medi ambient

Les empreses afavoriran el desenvolupament i la difusió de tecnologies viables econòmicament que siguin respectuoses amb el medi ambient, en el marc de la producció més neta i cercant sempre aquella tecnologia que redueixi l'impacte ambiental del seu procés productiu.

5. Mesures preventives

Les empreses adoptaran les mesures preventives pertinents per a minimitzar l'impacte ambiental derivat de les seves activitats, incloent-hi aquelles relacionades amb la logística del transport. En aquest sentit, les empreses es comprometen a reduir les emissions de gasos d'efecte hivernacle, a davallar progressivament l'alliberament de

contaminants al medi, a dur una política de gestió de residus que prioritzi la minimització i el reciclatge, a realitzar un consum responsable i eficient dels recursos naturals i de l'energia, i a promoure les energies renovables dins de les seves instal·lacions i serveis.

La Universitat Autònoma de Barcelona es compromet a promoure els presents principis i a difondre'ls mitjançant els seus mecanismes habituals de comunicació, donant-los a conèixer tant als seus proveïdors actuals com als que vulguin ser-ho en el futur, de manera que el seu coneixement els pugui resultar beneficiós, fent-los així partícips del progrés i el desenvolupament general de la societat.

ANNEX 2:
Llista preus màxims autoritzats

LLISTAT DE PREUS MÀXIMS DEL CURS 2023-2024

Restauració

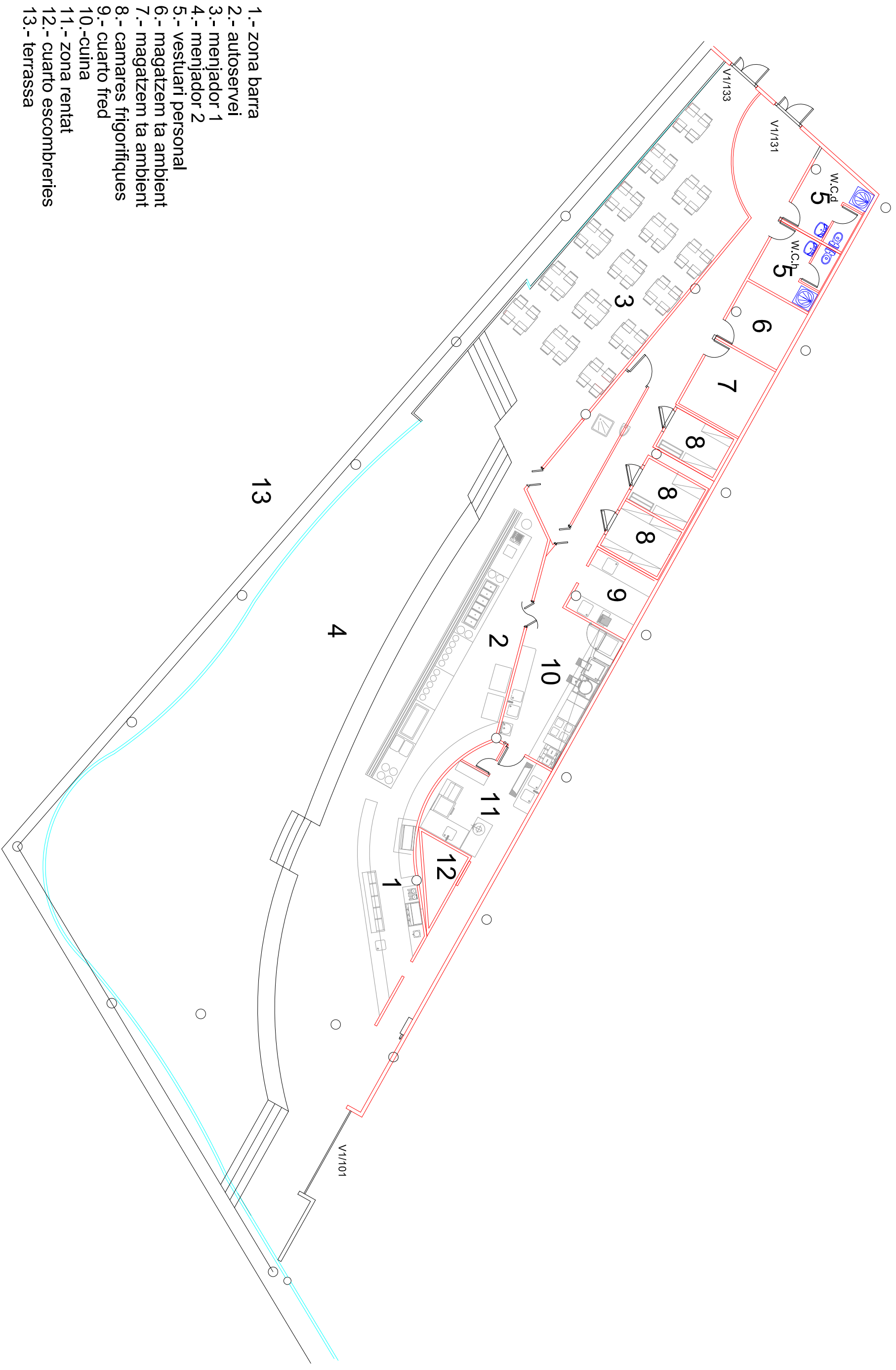
Àrea de Serveis Logístics i d'Administració

	Preus 2023-2024
AUTOSERVEI: MENÚ DEL DIA	
Menú complet sense aigua: Primer plat, segon plat, pa i postres	7,90
Menú complet amb aigua: Primer plat, segon plat, pa, postres i aigua (vidre)	8,50
BAR	
Cafè	1,15
Cafè descafeinat	1,15
Tallat	1,20
Cafè amb llet	1,25

*** Tot el cafè es de comerç just**

ANNEX 3

Plànols



- 1.- zona barra
- 2.- autoservei
- 3.- menjador 1
- 4.- menjador 2
- 5.- vestuari personal
- 6.- magatzem ta ambient
- 7.- magatzem ta ambient
- 8.- camares figurifiques
- 9.- cuarto fred
- 10.-cuina
- 11.- zona rentat
- 12.- cuarto escombreries
- 13.- terrassa

Projecte:

Direcció d'Arquitectura i Logística

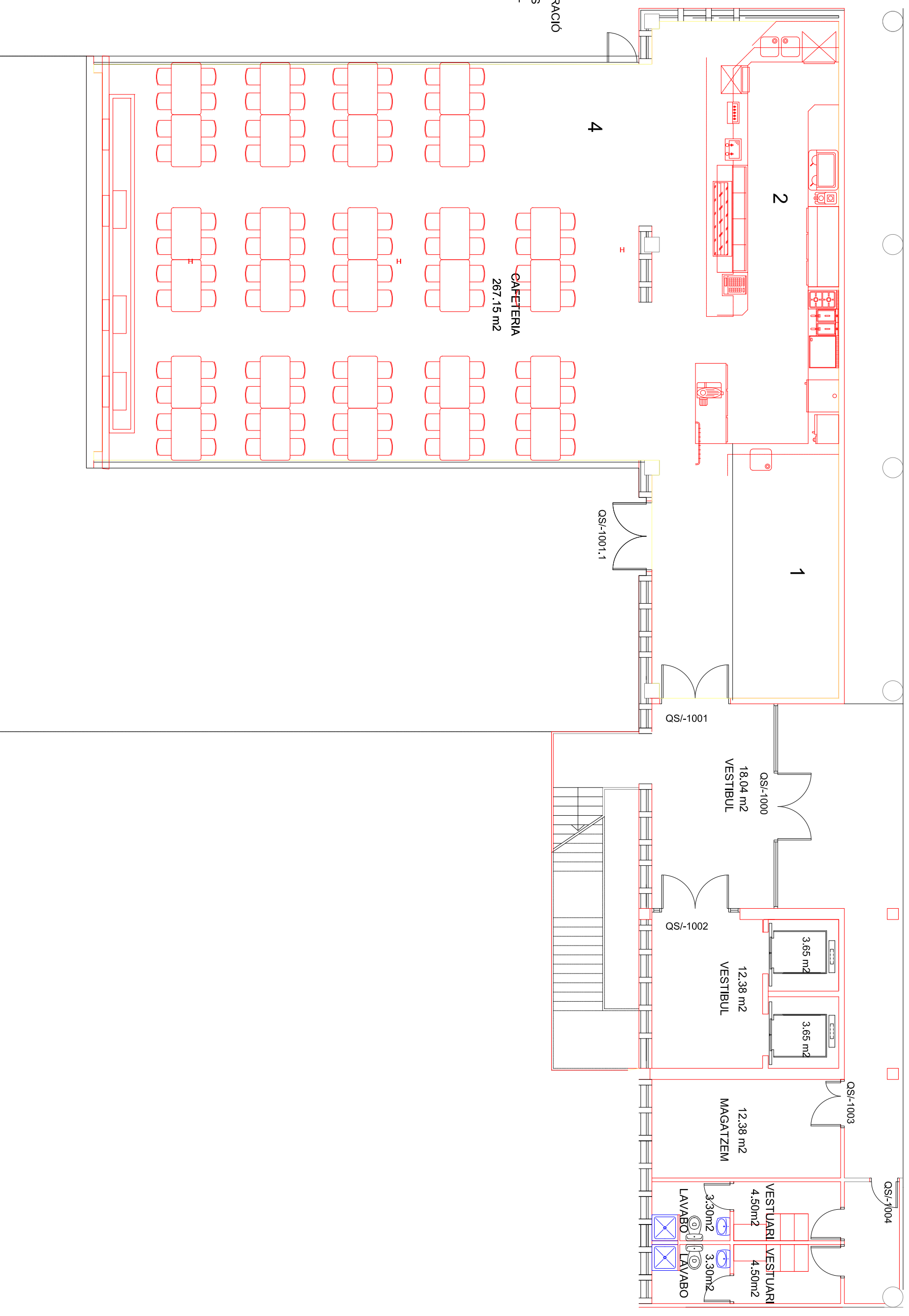
Autor del Projecte: Whashington Internacional S.A.

UNIVERSITAT AUTÒNOMA DE BARCELONA

Nom Plànol:
VETERINÀRIA CAFETERIA I AUTOSERVEI

Data	Modificat	Escala	Format
14/02/07	27/07/2023	1/150	A3
Nº Projecte	Capítol	Nº Plànol	V.
5200			1

- 1.- ZONA PREPARACIÓ
- 2.- ZONA BARES
- 3.- ZONA RENTAT
- 4.- MENJADOR
- 5.- TERRASSA



EL PRESENT DOCUMENT ES PROPIETAT DE LA UAB. LA SEVA UTILITZACIÓ TOTAL O PARCIAL, EN CUALQUIER MÈDIUM, SENSE EL PERMÍS DE LA UAB, ESTÀ EXPRESSAMENT PROHIBIDA. LA PRENSA AUTORIZACIÓ EXPRESSA DE LA PROPIETAT RESERVANT EN TOTES LES PÀGINES LA TOA MODIFICACIÓ UNILATERAL DEL L'AMTÈX.



Projecte: **Autor del Projecte: Whashington International S.A.**

Direcció d'Arquitectura i Logística **La Propietat: DIRECCIÓ D'ARQUITECTURA I LOGÍSTICA**
 Edifici L, Plaça 3r Campus UAB 08193 Bellaterra (Cerdanyola del Vallès), Barcelona, Tel.935811004, Email: arquitectura.urbanisme@ub.edu, www.uab.cat

UNIVERSITAT AUTÒNOMA DE BARCELONA

Nom Plànol: **CAFETERIA ESCOLA D'ENGINYERIA 1**

Data	Modificat	Escala	Format
14/02/07	27/07/2023	1/1/100	A3
Nº Projecte	Capítol	Nº Plànol	V.
5200			1



PLANTA BAIXA SELF SERVICE

Tot. S constr.=1317 m2



EL PRESENT DOCUMENT ES PROPIETAT DE LA UMAB. LA SEVA UTILITZACIÓ TOTAL O PARCIAL, EN CUALQUIER MÈDIUM, SENSE EL PERMÍS DE LA UMAB, ESTÀ PROHIBIDA. LA PRENSA AUTORIZADA EXPRESSA DE LA PROPIETAT RESERVANT EN TOTES LES COPIES FOTOCOPIADA TOTA MODIFICACIÓ UNILATERAL DEL L'AMATEX.

Projecte:

Autor del Projecte: Whashington Internacional S.A.

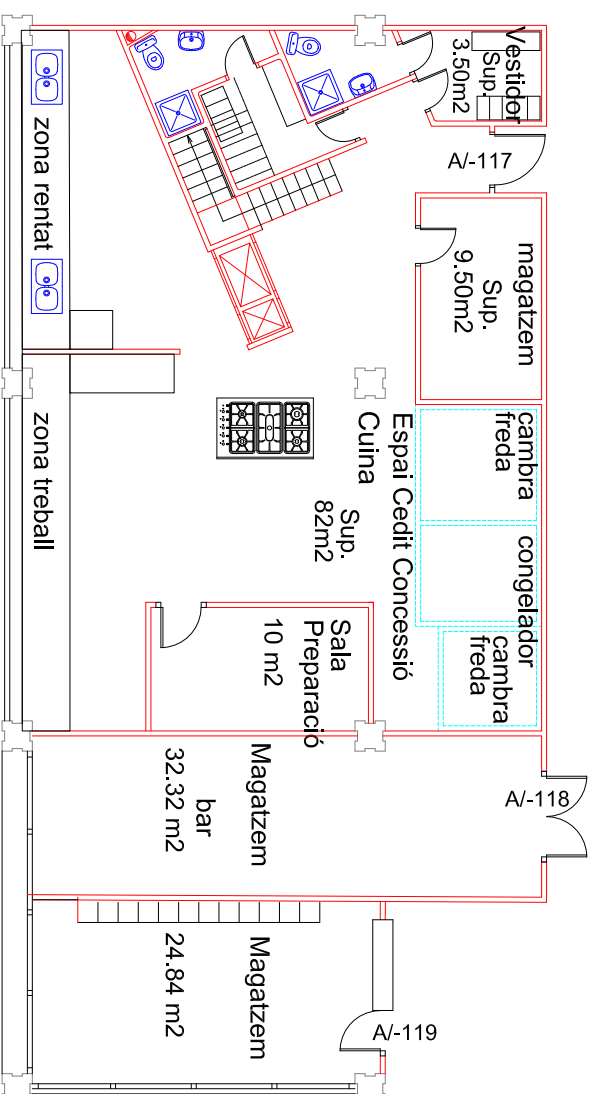
Direcció d'Arquitectura i Logística

La Propietat: DIRECCIÓ D'ARQUITECTURA I LOGÍSTICA
Edifici L, Plaça 3r Campus UAB 08193 Bellaterra (Cerdanyola del Vallès) Barcelona. Tel.935811004. Email: arquitectura.umab@ub.cat. www.umab.cat

UNIVERSITAT AUTÒNOMA DE BARCELONA

Nom Plànol:
CIÈNCIES DE L'EDUCACIÓ SHERS

Data	14/02/07	Modificat	26/07/2023	Escala	1/200	Format	A3
Nº Projecte	5200	Capítol		Nº Plànol		V.	1



UNIVERSITAT AUTÒNOMA DE BARCELONA

Nom Plànol:
CAFETERIA, AUTOSERVEI I RESTAURANT RECTORAT

Autor del Projecte: Whashington International S.A.

Projecte: Direcció d'Arquitectura i Logística

Data	Modificat	Escala	Format
14/02/07	27/07/2023	1/150	A3
Nº Projecte	Capítol	Nº Plànol	V.
5200			1

ANNEX 4

Inventari

INVENTARI DEL BAR AUTOSERVEI DE LA FACULTAT DE VETERINARIA 2024

VESTIDOR DONES

- 1 Armariet (12 portes)
- 1 Banc
- 1 Penjador mural

VESTIDOR HOMES

- 1 Armariet (6 portes)
- Banc
- 1 Penjador mural

MAGATZEM PRODUCTES DE NETEJA

- 4 Prestatgeries

MAGATZEM T AMBIENT

- 5 Prestatgeries

CAMARA CONGELADOR

- 4 Prestatgeries (totes les parets)

CAMARA FREDA (carn, preparacions, descongelar, etc.)

- 3 Prestatgeries (totes les parets)

CAMARA FREDA (carn, peix i verdures)

- 3 Prestatgeries (totes les parets)

SALA FREDA

- 3 Prestatgeria inox mural. Totes les parets superiors
- 1 Taula amb 2 piques i 1 aixeta
Taula inox amb armari fred inferior
Rentamans inox amb pica i aixeta
Escalfador
Cortafiambres

Descalcificador

CUINA

- Taula inox
Taula de suport de treball
Planxa
- 1 Fregidora doble
Taula de suport de treball
Focs (6)
Marmita

Taula de suport de treball
Forn de convecció (armari) + taula inox suport
Campana
Taula d'acer inoxidable amb 1 pica i 1 aixeta
Prestatgeria mural
Rentamans
Escalfador d'aigua (sota taula)

ZONA RENTAT DE VAIXELLA

Taula d'entrada màquina
Pica d'aigua i dutxa
Màquina rentavaixel·la
Taula de sortida de màquina
Prestatgeria de 4 nivells
Prestatgeria inox mural
Taula amb 2 piques i aixeta
Prestatgeria inox mural per escorrer olles

BAR

- 2 Botellers
- Màquina rentagots
- Taula amb pica i 1 aixeta
- Taula inox i 2 prestatges inferiors
- Taula moble cafeter amb dos prestatges inferiors
- Planxa
- Campana
- Taula suport planxa amb portes
- Taula inox amb 4 portes inferiors i doble prestatgeria inferior amb forma adaptada a la paret curva (5m llarg aprox)

AUTOSERVEI

Armari calent
Linia autoservei amb:
armari fred amb 6 portes sota bany maria fred
2 Unitats de bany maria calent
Moble de 10 m aproximat de linia d'autoservei
2 vidres protectors
Pasasafates integrat en la linia d'autoservei

OFFICE RESTAURANT

Moble de fusta amb 3 calaixos i 2 prestatges inferiors amb rodes
Taula quadrada d'acer inoxidable
Maquina de glaçons
Taula baixa com a suport màquina de glaçons

RESTAURANT

Separador de fusta amb rodes
2 Aparells d'aire condicionat
33 Taules de 2 places
60 Cadires
16 stores (cortines)

MENJADOR AUTOSERVEI

- 7 Carros dobles per safates
- 24 Taules de 4 places
- 9 Taules de 6 places

- 15 Taules de 2 places
- 1 Taula de 4 places de fusta
- 180 cadires variades
- 2 Aparells d'aire condicionat
- 3 Carros camerera inox de 3 nivells
- 2 Carro de plàstic

- 1 Paperera doble metal·lica
- 1 Font Canaletas

TERRASSA

- 12 Taules pic nic

INVENTARI DE LA CAFETERIA DE L'ESCOLA DE ENGINYERIA '2024

Zona Preparació

Vitrina d'acer inoxidable amb cubetes INFRICO
Taula inox amb prestatgeria inferior
Taula inox amb dos piques i doble prestatgeria superior
Talladora d'embutits i taula suport inox amb prestatgeria inferior
Nevera dos portes CORECO
Nevera vertical inox COMERSA
2 Prestatgeries inox murals

Descalcificador
Termo d'aigua calenta

Zona barra

Grill
Fregidora doble Jemi
Planxa
Campana
3 Prestatges inox murals petits
Cubeta amb 3 departaments per preparació d'entrepans
junt amb moble inox amb calaix petit i prestatgeria inferior
Moble cafeter
Moble inox amb prestatgeria inferior
Pica (a la barra)
Rentavaixella (a la barra)
Rentamans d'acer inoxidable
2 Boteller amb 4 parts
Boteller amb 2 parts
Taula suport màquina registradora d'acer inox i 1 calaix
3 Vitrines de metacrilat
5 Carros portasafates
1 Carros portasafates doble
1 Carro portasafates (trencat - es col.loca fixe)

Zona rentat

Rentavaixella
Taula d'acer inoxidable d'entrada i sortida i 3 piques
1 prestatgeria de 4 nivells fent cantonada
Taula d'acer inoxidable estreta amb prestatgeria inferior
Campana - condensador de vapor

Menjador

37 taules de 4 places
148 cadires
3 Taules altes rodones
Aire condicionat

Taula inox amb prestatgeria inferior
Paperera doble metal.lica

Terrassa

16 Taules Pic nic

Magatzem Ta ambient

2 Prestatgeries (alumini
Nevera inox de 2 portes
Nevera inox horitzontal de 3 portes
1 Prestatgeria inox mural

Vestíbul vestidors

1 Prestatgeria inox mural

Vestíbul vestidors

2 Prestatgeries

Vestidor

4 Taquilles dobles
1 Taula
1 Cadira
Penjador

INVENTARI DE LA CAFETERIA AUTOSERVEI DE LA FACULTAT DE CIÈNCIES DE L'EDUCACIÓ I FTI '2024

CAFETERIA - AUTOSERVEI PLANTA 0

BUFET AMANIDES

Marc zona freda

Moble vitrina fred

Visera higiènica

AUTOSERVEI

6 Banyes Maria - tapa

Moble vitrina fred

Visera higiènica

Taula acer inoxidable amb sota-armari calent i pica

16 Cubetes de 100 inox (4 GN 1/1; 6 G/N 1/2; 6 G/N 1/4)

CAFETERIA

Moble d'acer inoxidable

Moble cafeter

3 Banyes Maria

Viseres higièniques

Armari fred - expositor - per begudes fredes

PIZZERIA

Aigüera de 1900x700x850 dos piques zona de pizzas.

Taula refrigerada per zona pizzas amb vitrina i cubetes

Cuba bufet bany maria pizzas

Moble per cuire pastes

3 cubetes G/N amb tapa

Moble per caixa registradora

ZONA CAFETERIA

12 taules

46 cadires

4 ventiladors sostre

MENJADOR AUTOSERVEI

45 taules de 4 places

8 taules de 4 places (fusta)

5 taules de 2 places

242 cadires

2 papereres inox Mod. Berlin

10 ventiladors sostre

ZONA DE RENTAT

Pica per rentar olles
2 Prestatgeries murals
Pica
Taula inox amb prestatgeria inferior
Taula inox amb prestatgeria superior
Dutxa pre-rentat
Màquina de rentat
Taula sortida màquina
Taula d'acer inoxidable amb prestatgeria inferior
4 Prestatgeria mural d'acer inoxidable
Rotllo paper penjat

CUINA

Taula armari frigorífic
Pica
Forn
Taula - suport forn
Taula d'acer inoxidable central
Rentamans
Fregidora doble
Planxa
Cuina 4 focs
Marmita
Taula neutre
Campana

ZONA PASSADÍS I AL COSTAT CAMBRA FREDA

Taula inox amb prestatgeria inferior
Prestatgeria doble de tres prestatges
Armari fred de cinc portes
Taula d'acer inoxidable amb prestatgeria inferior
Taula d'acer inoxidable freda (per embotits)

SALA PREPARACIONS AMANIDES

1 Prestatgeria mural
Moble inox (fred no funciona)
Taula inox amb pica i aixeta
Taula suport d'acer inoxidable

MAGATZEM

Bàscula
2 Prestatgeries dobles de alumini
1 Prestatgeria alumini 4 prestatges
1 Prestatgeria doble d'acer inox.
1 Taules d'acer inoxidable amb prestatgeria superior
2 Prestatgeries murals d'acer inoxidable

CAMBRA CONGELATS

Prestatgeries (4 dobles)

CAMBRA FREDA

Prestatgeries (2 + 3)

SALA ESCOMBRARIES

DESPATX

2 taules

2 cadires
1 prestatgeria mural d'acer inoxidable
1 armari

VESTUARIS

8+12 Taquilles

SERVEIS HIGIENICS

TERRASSA

6 taules pic nic
4 Parasols

Carros

Carro cambra de quatre baldes
2 carros cambra de tres baldes
Carro alt - *pastisseria*
2 Carros per safates
2 Carros dobles per safates
1 Carro triple per safates

INVENTARI DEL BAR RESTAURANT DE L'EDIFICI DEL RECTORAT 2024

PLANTA -1

MAGATZEM TEMPERATURA AMBIENT (exterior)

Prestatgeries

VESTIDORS

2 Taquilles (10)

2 Bancs (1 de 1 mt i 1 de 1.20 mts)

3 Pengarobes de pared

MAGATZEM TEMPERATURA AMBIENT (zona cuina)

1 Prestatgeria de 4 prestatges i 3 unitats

1 taula (del restaurant)

1 bàscula electrònica

Càmara frigorífica

2 Prestatgeries (1 doble i 1 senzilla)

1 Carro per safates gastronorm

Càmara de congelació

3 Prestatgeries (2 dobles i 1 senzilla)

Càmara frigorífica de verdures

2 Prestatgeries d'alumini

SALA PREPARACIONS

Prestatge mural

Prestatge mural

Taula inox amb 4 calaixos refrigerats

Moble frigorífic per preparar amanides

Moble inox. Amb 3 piques

Talladora d'embotits

Rentamans inox

CUINA

Campana

Planxa llisa

Soport de la planxa

Taula

Fregidora de 2 cosos

Forn

Cuina amb forn (6 focs)

Moble inox amb 3 prestatgeries inferiors

Taula petita d'acer inoxidable

2 Prestatgeries inox murals

Moble cantoner d'acer inoxidable amb
amb 4 calaixos refrigerats i 2 piques

Prestatgeria inox mural
Rentamans inox

Ascensor
Muntacàrregues

ZONA DE RENTAT

Taula d'entrega amb prestatgeria cistell
Dutxa pre-rentat
Màquina de rentar
Prestatgeria mural
Moble inox.
Moble amb 2 piles per rentar olles
Prestatgeria inox de 3 prestatges
Descalcificador
Escalfador

PLANTA BAIXA

1 aparell d'aire condicionat
1 aparell d'aire condicionat

CAFETERIA

Boteller refrigerat inox 4p
Taula de treball inox - pica soldada
Renta-gots professional cistella 400 x 400
Moble inox per caixa
Moble prestatgeria inox - encimera inox
nevera
Taula inox cafeter
Moble inox cafeter ajustat a la taula i
prestatgeria inferior
Prestatgeria inox mural
Prestatgeria inox mural petita

AUTOSERVEI

Moble d'acer inox dispensador de safates
Moble autoservei
Bany Maria de 3 GN
Bany Maria 5GN
Baix mostrador refrigerat - amanides - 4 portes
Prestatgeria sobre taula autoservei inox
Vitrina refrigerada per postres
2 protectors de vidre

ZONA TREBALL AUTOSERVEI

Taula inox amb pica (rentamans)
Planxa crom dur gas
Planxa crom dur gas
Baix mostrador refrigerat inox 8 calaixos
Campana extractora inox amb il·luminació
Taula de treball inox cantonera amb 2 prestatges inferiors

MENJADOR AUTOSERVEI

29 Taules
116 Cadires
Paperera metal·lica doble

OFFICE

Armari calent amb humitat i rodes
Armari inox refrigeració
2 Prestatges mural d'acer inox
Taula inox amb 2 prestatgeries inferiors
Prestatge inox mural
Moble inox amb pica treball amb nevera inferior 5 portes
2 Prestatges mural d'acer inox fets a mida

ZONA RENTAT

Armari inox 2 portes vertical 4 prestatges interiors
Taula inox sortida cistelles
Rentaplats cupula
Taula entrada amb pica
Taula inox auxiliar amb prestatgeria inferior
Taula inox auxiliar amb prestatgeria inferior i 2 prestatges superiors
Moble inox amb 2 piques

RESTAURANT

Aire condicionat
2 Aparells d'aire condicionat mòbils

2 Mobles coberters de fusta
Moble auxiliar de fusta
6 Taules FERFOR 160 X 80 cm
8 Taules FERFOR 80 X 80 cm
33 Cadires
2 Taules Gueridon
Moble buit (1 bany maria 3 GN + 3 portes
inferiors cubeta -nevera per begudes o
postres + 2 portes inferiors 1 bany maria 3 GN
+ 2 portes inferiors Doble prestatgeries a les
cantonades)

TERRASSA

15 Taules
59 Cadires

CARROS

1 carro per safates senzill
3 carros per safates doble
2 carros camarera inox 3 baldes

ANNEX 5
Documentació a lliurar a la UAB

DOCUMENTACIO A LLIURAR A LA UAB - RESTAURACIÓ
EMPRESA CONCESSIONARIA

Entitat	Periodicitat	Lloc lliurament
---------	--------------	-----------------

1 COMPLIMENT CONTRACTE - LLIURAMENT DOCUMENTS (Plec de Clausules CONSU 04/2024)				
1.1.	Una còpia de la declaració d'ingressos i retencions a compte de l'IRPF del mateix personal (model 110 o 111).	E	Trimestral	Contractació
1.2.	Un certificat acreditatiu d'estar al corrent de les obligacions tributàries amb el Ministeri d'Hisenda i amb la Seguretat Social.	E	Semestral	Contractació
1.3.	Un certificat acreditatiu d'estar al corrent de les obligacions tributàries amb la Conselleria d'Economia i Finances de la Generalitat de Catalunya	E	Anual	Contractació
1.4.	Clausula 14.11: L'adjudicatari haurà de presentar anualment un llistat complet dels treballadors que presten els seus serveis a la UAB, amb especificació del tipus de contracte i antiguitat.	E	Anual	Contractació
1.5.	Així mateix l'adjudicatari haurà de notificar, amb caràcter previ, a la UAB les modificacions contractuals del personal al seu càrrec.	E	Quand calgui	Contractació
1.6.	Lliurament del balanç i compte de resultats del servei i la facturació. (La UAB es reserva el dret d'auditar el compte d'explotació del servei, en cas de discrepàncies o disfuncions en la prestació del mateix).	E	Anual	Restauració
2 PERSONAL				
2.1.	Una còpia dels justificants dels pagaments a la Seguretat Social del personal al seu càrrec (TC1 i TC2)	E	Mensual	Contractació
2.2.	Notificacions canvi de personal	E	Quand calgui	Restauració

DOCUMENTACIÓ A LLIURAR A LA UAB - RESTAURACIÓ

	Entitat	Periodicitat	Lloc lliurament
3 COMPLIMENT DE LA LEGISLACIÓ VIGENT. Registre de la normes d'higiene, de seguretat i de respecte al medi ambient.			
3.1. AUTORITZACIÓ SANITÀRIA EMESA PEL DEPARTAMENT SALUT. GENERALITAT CATALUNYA	B-R	Quand calgui	Restauració
3.2. COORDINACIÓ AMB EL SP DE LA UAB I LES EMPRESES CONCESSIONÀRIES			
3.2.1. Designació del coordinador de seguretat	E	Inici i quand calgui	S. Prevenció
3.2.2. Certificat de la formació en Prevenció del personal	E	Inici i cada 3 anys	S. Prevenció
3.2.3. Lliurar al SP-UAB <i>la Guia de coordinació per empreses externes</i> , signada i complimentada	E	Inici activitat	S. Prevenció
3.2.4. Aptitud dels treballadors	E	Inici i quand calgui	S. Prevenció
4 MANTENIMENT			
4.1. CONTRAINCENDIS			
4.1.1. Contracte de manteniment anual/actualitzat amb empresa autoritzada	B-R	ANUAL	Restauració
4.1.2. Certificat conforme s'ha realitzat el manteniment i llibre d'operacions*	B-R	ANUAL	Restauració
4.1.3. Legalització de noves instal·lacions o ampliacions	B-R	Quand calgui	Restauració
4.1.4. Revisió periodica dels extintors, sistema de detecció contra incendis, centraleta i BIE's	B-R	ANUAL	Restauració
4.1.5. Revisió periodica del sistema automàtic d'extinció de la campana extractora cuina	B-R	ANUAL	Restauració
4.2. ELECTRICITAT			
4.2.1. Contracte de manteniment anual/actualitzat amb empresa autoritzada	B-R	ANUAL	Restauració
4.2.2. Certificat conforme s'ha realitzat el manteniment i llibre d'operacions*	B-R	ANUAL	Restauració
4.2.3. Certificat signat per un instal·lador autoritzat (una vegada solventades les incidències trobades per l'ICIT o ECA)	B-R	5 ANYS**	Restauració
4.2.4. Legalització de noves instal·lacions o ampliacions	B-R	Quand calgui	Restauració
4.3. GAS			

	Entitat	Periodicitat	Lloc lliurament
DOCUMENTACIÓ A LLIURAR A LA UAB - RESTAURACIÓ			
4.3.1. Contracte de manteniment anual/actualitzat amb empresa autoritzada	B-R	ANUAL	Restauració
4.3.2. Certificat conforme s'ha realitzat el manteniment i llibre d'operacions*	B-R	ANUAL	Restauració
4.3.3. Certificat signat per un instal·lador autoritzat (una vegada solventades les incidències trobades per l'ICIT o ECA)	B-R	4 ANYS	Restauració
4.3.4. Legalització de noves instal·lacions o ampliacions	B-R	Quand calgui	Restauració
4.4. CLIMATITZACIÓ			
4.4.1. Contracte de manteniment anual/actualitzat amb empresa autoritzada	B-R	ANUAL	Restauració
4.4.2. Certificat conforme s'ha realitzat el manteniment i llibre d'operacions*	B-R	ANUAL	Restauració
4.4.3. Legalització de noves instal·lacions	B-R	Quand calgui	Restauració
4.5. CONDUCTES FUMS			
4.5.1. Contracte de manteniment anual/actualitzat amb empresa autoritzada	B-R	ANUAL	Restauració
4.5.2. Certificat conforme s'ha realitzat la neteja dels conductes	B-R	ANUAL	Restauració
4.6. OBRES:			
4.6.1. Realitzar les petites modificacions segons la normativa vigent	B-R	Quand calgui	Restauració
4.7. NETEJA DESGÜASOS:			
4.7.1. Certificat conforme s'ha realitzat la neteja, especialment de les arquetes de sortida de cuina	B-R	ANUAL	Restauració
5 INVERSIONS			
5.1. Pagament canons	C	Mensual	Administració
5.2. Pagament fluids	C	Mensual	Administració
5.3. Còpia de les factures de les inversions	C	Quand calgui	Restauració
5.4. Quadrar dades inversions	C	Semestral	Restauració

Nota: E = 1 per Empresa; B-R = 1 per Bar Restaurant; C = 1 per contracte