



EQUIPAMENT- MOBILIARI DE L'ÀREA MATERNOINFANTIL FASE 2-PARITORIS
Edifici C Hospital Joan XXIII de Tarragona

Tarragona

Maig 2024

Direcció Serveis Generals
ICS Tarragona



Índex

1. Memòria descriptiva dels treballs
2. Pressupost
3. Documentació gràfica complementaria
4. Criteris de valoració

1. MEMÒRIA DESCRIPTIVA DELS TREBALLS

En la planta 4^a de l'edifici C de l'Hospital Joan XXIII està ubicada l'àrea de Pediatria. En aquesta àrea s'ha realitzat el trasllat de l'ala oest corresponent a l'hospitalització pediàtrica, per tal d'alliberar l'ala per situar la nova àrea de Paritoris. En l'ala est s'hi troba la UCI pediàtrica i la unitat de cures intensives de nounats. Es pretén concentrar les àrees d'intervenció del servei de maternoinfantil en el mateix bloc, per compartir espais, recursos i personal.

Els treballs d'adequació de l'àrea de maternoinfantil s'han realitzat en dues fases d'obra, una primera, corresponent a la reforma de la planta 4 de l'edifici B, per situar les habitacions d'hospitalització de l'àrea de l'edifici C, i una segona fase d'adequació de l'edifici C, on es situa les sales de dilatació per parts naturals, box d'urgències i un quiròfan.

Per tal d'equipar les diferents àrees assistencials amb el mobiliari d'emmagatzematge i preparació es fa necessari la col·locació de diferents mobles. La pica dels diferents elements indicats en la documentació gràfica no correspon a la present licitació.

L'àmbit d'actuació consta d'una superfície construïda d'uns 750m² aproximadament i el pressupost de licitació és de 25341,85€ sense IVA. El termini d'obra és de 1 mes.

Totes les actuacions dels treballs es realitzaran de manera coordinada amb els responsables de manteniment i amb les necessitats de servei de les diferents àrees afectades de la planta quarta, tant de l'edifici B com de l'edifici C, per no interferir en l'activitat assistencial i l'activitat d'adequació dels espais afectats.

2. PRESSUPOST

A continuació s'adjunta el pressupost detallat de l'actuació.



PRESSUPOST

Capítol		Descripció	Amidament	P.Unitari	Import
10. MOBILIARI					
1	u	TC-2 Moble baix urgencies de mides totals 0,7x 0,5 x 0,9 d'alçada segons planos ,(aiguera d'acer inoxidable de 40x40 x 20 sota taulell constructor) ,Taulell ,socol i lateral de 20cm de hpl 13mm segons color D.F, interior melapmia i portes hpl 0,7mm	3	472,28	1.416,84
2	u	PA-3 ARMARI urgencies de mides totals 0,7x 0,5 x2,40 d'alçada segons planos color D.F taulell i lateral hpl 13mm interior melamina i portes hpl 0,7mm Interior UNE según instrucciones Hospital	3	1.112,83	3.338,49
3	u	PA-5 ARMARI area dormitoris per roba urgencies de mides totals 1,1x 0,6 x2,40 d'alçada segons planos color D.F interior melamina i portes hpl 0,7mm Interior amb prestatges según instrucciones Hospital	1	1.153,39	1.153,39
4	u	TC-12 Moble baix i alt en box consulta de mides totals 0,7x 0,5 x 2,40 d'alçada segons planos ,(aiguera d'acer inoxidable de 40x40 x 20 sota taulell constructor) , taulell , socol i lateraeral de 20cm de hpl 13mm segons color D.F , interior melamina i portes hpl 0,7mm	4	1.572,52	6.290,08
5	u	TC-3 Moble baix de mides totals 1,71 x 0,6 x 0,9 d'alçada segons planos , (aiguera d'acer inoxidable de 40x40 x 20 sota taulell constructor) , taulell , socol de 20cm de hpl 13mm segons color D.F interior melamina , portes de hpl 0,7mm i equipament une segons intruccion hospital .	3	1.139,01	3.417,03
6	u	TC-4 Moble baix de mides totals 3,22 x 0,6 x 0,9 d'alçada segons planos , (aiguera d'acer inoxidable de 40x40 x 20 sota taulell constructor) , taulell , socol de 20cm de hpl 13mm segons color D.F interior melamina , portes de hpl 0,7mm i equipament une segons intruccion hospital .	1	1.134,64	1.134,64



7	u	TC-5 Moble baix de mides totals 2,07 x 0,6 x 0,9 d'alçada segons planos , (aiguera d'acer inoxidable de 40x40 x 20 sota taulell constructor) , taulell , lateral i socol de 20cm de hpl 13mm segons color D.F interior melamina , portes de hpl 0,7mm i equipament una segons intruccion hospital espais per neveras .	1	606,51	606,51
8	u	TC-6 Moble taulell baix de mides totals 1,75 x 0,6x 0,9 d'alçada segons planos , taulell , lateral i socol de 20cm de hpl 13mm segons color D.F interior melamina , portes de hpl 0,7mm i equipament una segons intruccion hospital .	1	488,96	488,96
9	u	TC-7 Moble baix i alt de mides totals 2,41 x 0,6 x 2,40 d'alçada segons planos ,(aiguera d'acer inoxidable de 40x40 x 20 sota taulell constructor) , taulell , socol i lateral de 20cm de hpl 13mm segons color D.F , interior melamina i portes hpl 0,7mm	1	1.972,60	1.972,60
10	u	TC-8 Moble taulell baix de mides totals 1,84 x 0,6x 0,9 d'alçada segons planos , taulell i socol de 20cm segons color D.F de hpl 12/13mm (aiguera d'acer inoxidable de 40x40 x 20 sota taulell constructor)	1	655,78	655,78
11	u	TC 11 Moble netetge biberons taulell , socol de hpl 13 mm., . mides totals 2,81 x0,9 taulell i socol de 20cm segons color D.F de hpl 12/13mm (aiguera d'acer inoxidable de 60x40 x 20 sota taulell constructor)	1	821,35	821,35

TOTAL PRESSUPOST D'EXECUCIÓ MATERIAL	21.295,67
---	------------------

13% DE GASTOS GENERALS	2.768,44
-------------------------------	-----------------

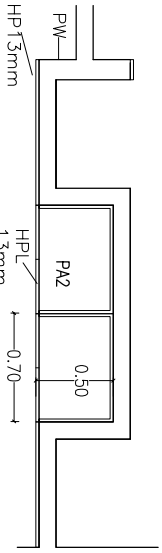
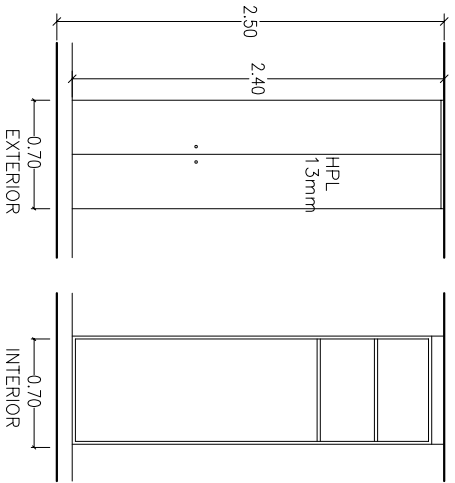
6% BENEFICI INDUSTRIAL	1.277,74
-------------------------------	-----------------

TOTAL PRESSUPOST PER CONTRACTA	25.341,85
---------------------------------------	------------------

3. DOCUMENTACIÓ GRÀFICA

A continuació s'adjunta la planta de situació dels diferents portes i la seva configuració amb la planilla detallada.

PA2



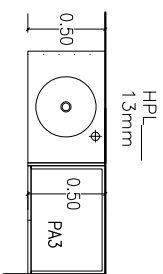
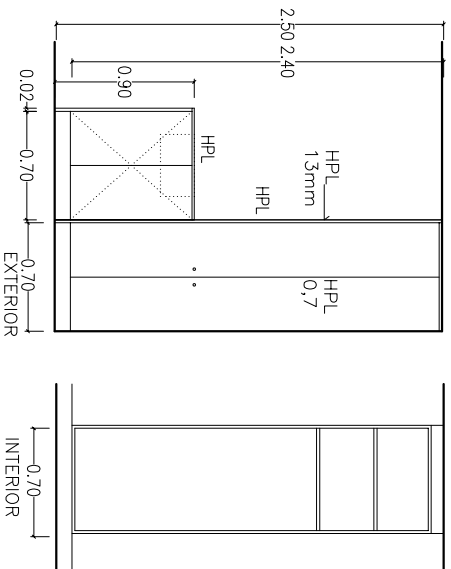
4 Unitats
EQUIPAR INTERIOR
ARMARIS ASSISTENCIALS

EQUIPAR INTERIOR PROPIETAT

EQUIPAMENT
COMPROVAR MIDES EXACTES A OBRA

TC2

PA3

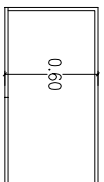
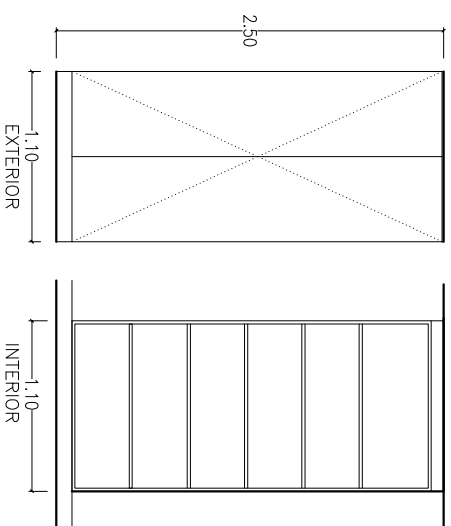


3 Unitat (constructor)
PICA D'ACER INOX

MODULS PROPIETAT

3ud. MÒDULS D'AGLOMERAT
16MM ACABATS AMB MELAMINA
PORTES ACABADES AMB
HPL 0,7MM. INCLÓS TAULELL I LATERAL
13mm

PA5



1 Unitats
ARMARI 5 PRESTATGES
INTERIOR EN MELAMINA, PORTES HPL
13MM

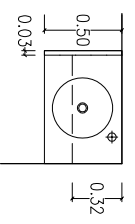
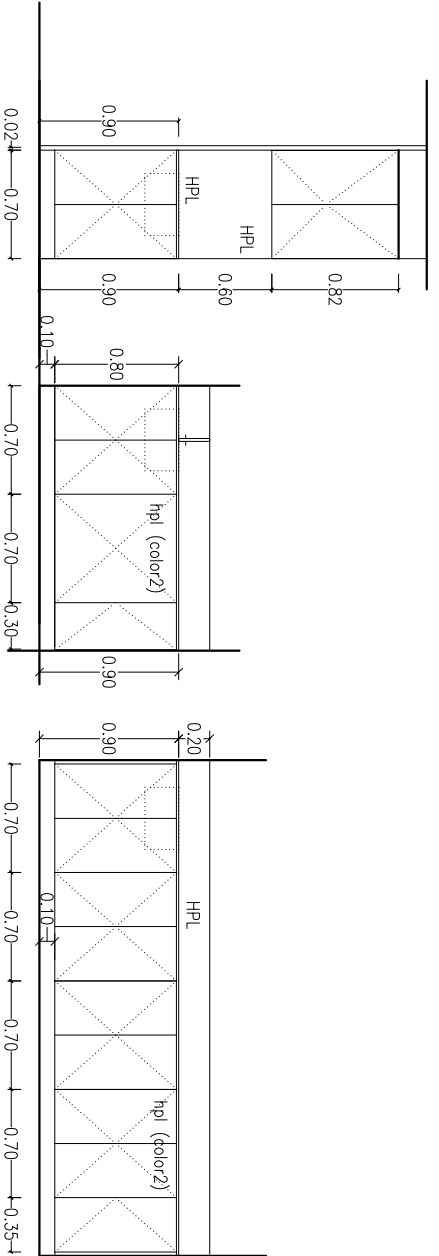
PROPIETAT



TC12

TC3

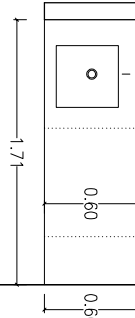
TC4



4 Unitat
PICA D'ACER INOX (constructor)

MODULS I TAULELL

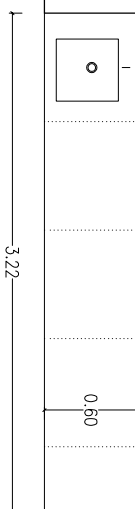
4ud. MÒDULS D'ARMARIAS ALTS
I BAIXOS D'AGLOMERAT 16MM
ACABATS AMB MELAMINA
I PORTES ACABADES AMB
HPL 0,7MM. LATERAL SOCOL I TAULELL
HPL13mm



3 Unitat
PICA D'ACER INOX (constructor)

MODULS I TAULELL

3ud. MÒDULS D'AGLOMERAT
16MM ACABATS AMB MELAMINA
I PORTES ACABADES AMB
HPL 0,7MM. TAULELL I SOCOL HPL
13mm

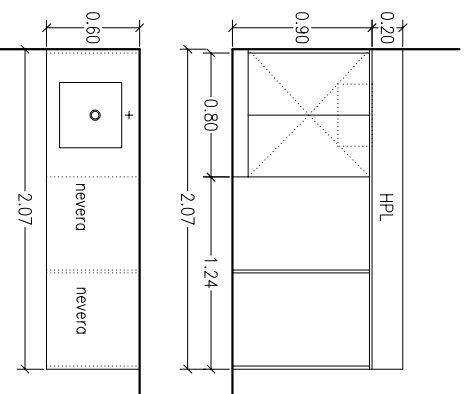


1ud Unitat
PICA D'ACER INOX (constructor)

MODULS I TAULELL

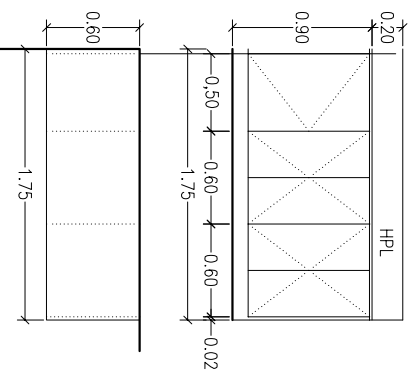
3ud. MÒDULS D'AGLOMERAT
16MM ACABATS AMB MELAMINA
I PORTES ACABADES AMB
HPL 0,7MM. Taulell, socol HPL13mm

TC5



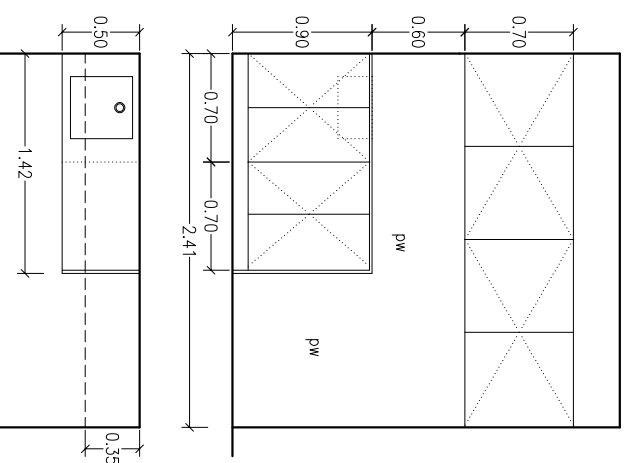
1 Ud (constructor)
 PICA D'ACER INOX
MODULS I TAUJLELL
PROPIETAT
 1ud. MÒDULS D'AGLOMERAT
 16MM ACABATS AMB MELAMINA
 I PORTES ACABADES AMB
 HPL 0,7MM. TAUJLELL, SOCOL
 HPL 13mm

TC6



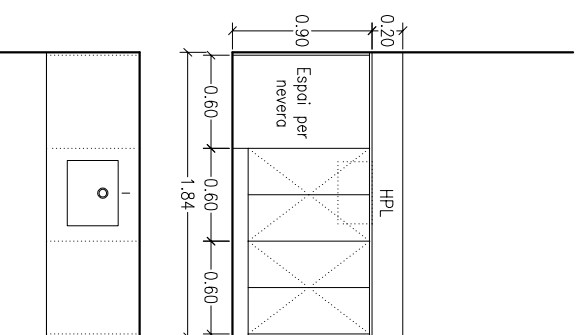
CONJUNT D'ARMARIS BAIXOS, AMB
 MÒDULS AMB PORTES I MÒDULS
 ESPECIALS DE SOTA PICA. MÒDULS I
 PORTES ACABADES AMB HPL, TAUJLELL I
 SOCOL HPL 13MM
MODULS I TAUJLELL
PROPIETAT

TC7



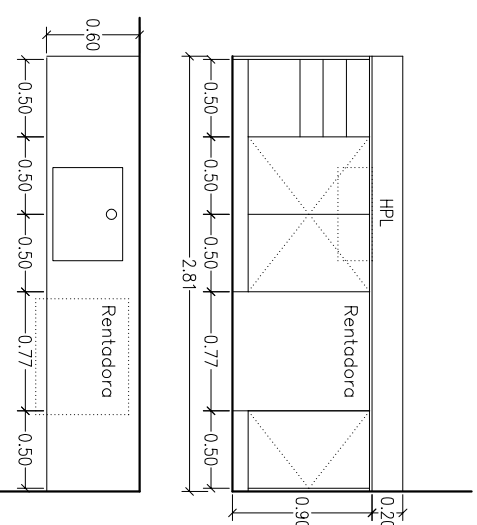
1 Unitat (constructor)
 PICA D'ACER INOX
MODULS I TAUJLELL
PROPIETAT
 1ud. MÒDULS D'ARMARIS ALTS I BAIXOS
 D'AGLOMERAT 16MM ACABATS AMB MELAMINA
 I PORTES ACABADES AMB HPL 0,7MM. TAUJLELL
 SOCOL I LATERAL HPL 13mm

TC8

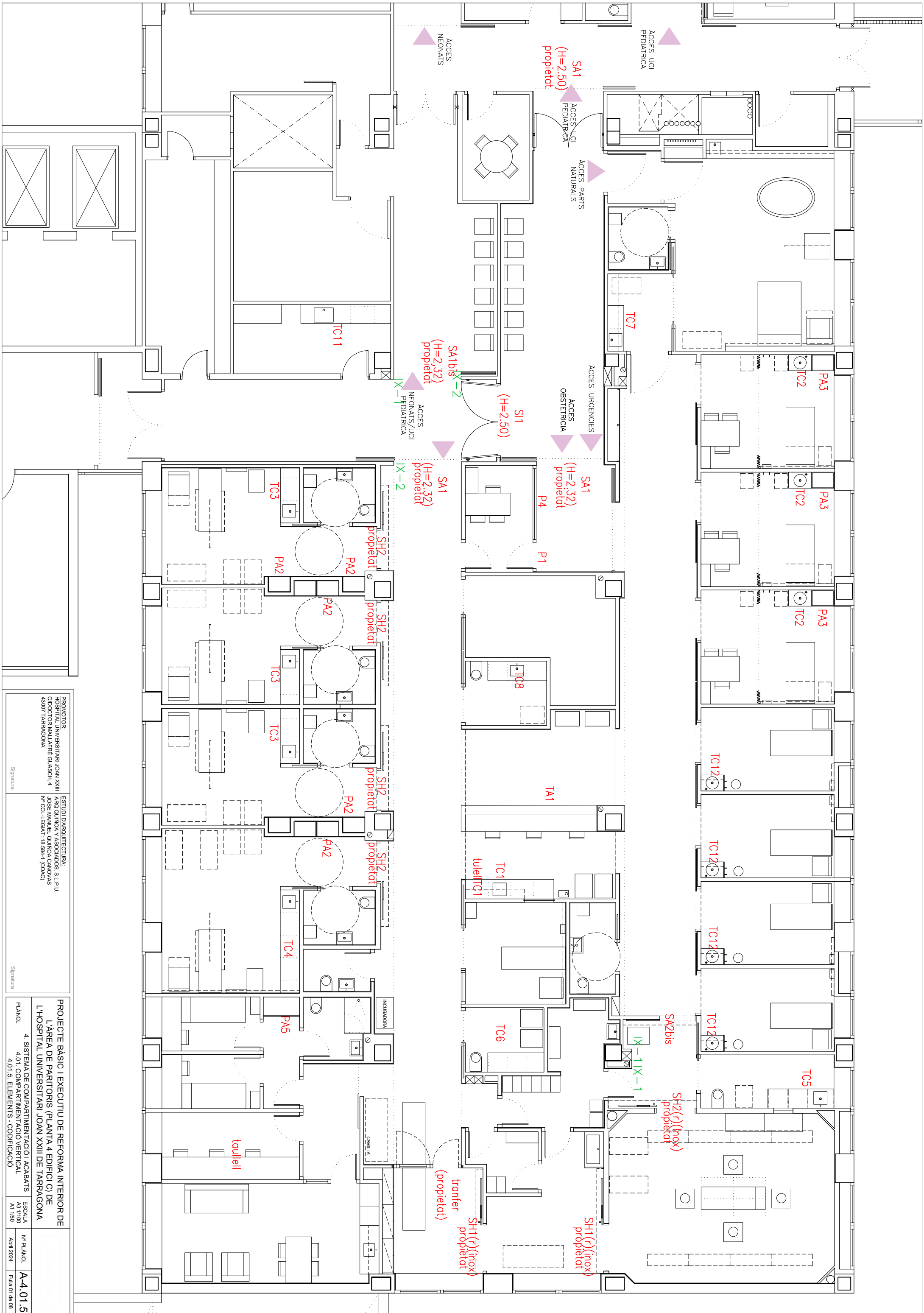


1 Ud Unitat (constructor)
 PICA D'ACER INOX
MODULS I TAUJLELL
PROPIETAT
 1ud. MÒDULS D'AGLOMERAT
 16MM ACABATS AMB MELAMINA
 I PORTES ACABADES AMB
 HPL 0,7MM. TAUJLELL, SOCOL I LATERAL HPL
 13mm

TC11



1 Ud Unitat (constructor)
 PICA D'ACER INOX
MODULS I TAUJLELL
PROPIETAT
 1ud. MÒDULS D'AGLOMERAT
 16MM ACABATS AMB MELAMINA
 I PORTES ACABADES AMB
 HPL 0,7MM. TAUJLELL, SOCOL hpl 13mm



PROMOTOR:
HOSPITAL UNIVERSITARI JOAN XXIII
C/OCTOR MALLARRE GUIASCH, 4
43007 TARRAGONA

ESTUDI D'ARQUITECTURA:
ARO QUINOA Y ASOCIADOS, S.L.P.U.
JOSE MANUEL QUINOA CANOVAS
Nº DOA: LEB941: 18.994-1 (COAC)

Signatura

Signatura

PROJECTE BÀSIC I EXECUTIU DE REFORMA INTERIOR DE
L'ÀREA DE PARTORIS (PLANTA 4 EDIFICI C) DE
L'HOSPITAL UNIVERSITARI JOAN XXIII DE TARRAGONA

PLANOL 4. SISTEMA DE COMPARTIMENTACIÓ I ACABATS
4.01. COMPARTIMENTACIÓ VERTICAL
4.01.5. ELEMENTS - CODIFICACIÓ

ESCALA A3 1/100
A1 1/50

Nº PLÀNOL A-4.01.5
Febrer 2024
Fulla 01 de 08

4. CRITERIS DE VALORACIÓ

CRITERIS DE VALORACIÓ	PUNTUACIÓ	COMENTARIS
OFERTA ECONÒMICA	70	Inversament Proporcional a l'oferta mes econòmica
PLANIFICACIÓ DELS TREBALLS I CRONOGRAMA	15	15 punts. El cronograma proposat s'ajusta a la planificació global de l'obra i permet la finalització del conjunt de l'obra abans de 31/12/2024. 7,5 Punts. La proposta es coherent però pot esdevenir camí crític en el conjunt de l'obra que dificulti la finalització de la mateixa a 31/12/2024. 0 Punts. La proposta és inexistent o no és adequada.
DISPONIBILITAT DE LES MATERIES PRIMES	10	10 punts. El lliurament de matèries primes està detallat i s'ajusta al conjunt de planning i s'ajunta compromís del proveïdor. 5 punts. La data de lliurament no s'ajusta amb el planning i no perfecte complir amb els objectius de planificació. 0 punts. La data no es creïble o no està detallada.
FINALITZACIÓ DE LES TREBALLS DESDE L'ADJUDICACIÓ	5	La durada dels treballs s'ajusta al conjunt del planning i garanteix la finalització del conjunt de l'obra abans del 31/12/2024. Es valorarà la mínima durada sempre i quan sigui coherent amb el cronograma presentat al criteris de valoració 2 i permeti la coordinació amb resta de feines de l'obra i per tant sigui una proposta realista. Inversament proporcional al número de dies, sempre i quan aquests dies siguin coherents al planning i sigui factible i realista (dies). Durada mínima 20 dies.