



SIGNAT PER

Mònica Augé Moneris  
Arquitecta tècnica  
20/3/2024



Ajuntament de  
Torroella de Montgrí

NIF: P1721200B

Unitat de territori i sostenibilitat

Expedient 1449N

# MEMÒRIA VALORADA DE LES OBRES PER ARRANJAMENT I CONSERVACIÓ DEL PARC REVISTA EMPORION I INSTAL·LACIÓ DE PARC DE SALUT, AL C/ SAFAREIG DE TORROELLA DE MONTGRÍ



---

Serveis Tècnics de l'Ajuntament de Torroella de Montgrí

Març del 2024

Exp. 1449N (antic B110.1-9/2023)



AJUNTAMENT DE TORROELLA DE MONTGRÍ

Codi Segur de Verificació: HECA ACQJ 4N3Z UFHT C4Q4

**Memòria valorada obres arranjament i conservació Parc Revista Emporion - SEFYCU 13124**

La comprovació de l'autenticitat d'aquest document i resta de la informació està disponible a <https://torroellademontgri.sedipualba.es/>

Pàg. 1 de 26



SIGNAT PER

Mònica Augé Moneris  
Arquitecta tècnica  
20/3/2024



Ajuntament de  
Torroella de Montgrí

NIF: P1721200B

Unitat de territori i sostenibilitat

Expedient 1449N

## **INDEX**

### **1. MEMÒRIA**

1. Situació
2. Objecte de la memòria
3. Justificació de la solució adoptada
4. Descripció de les actuacions a realitzar
5. Pressupost aproximat
6. Recomanacions de seguretat i salut

### **2. PLÀNOLS**



AJUNTAMENT DE TORROELLA DE MONTGRÍ

Codi Segur de Verificació: HECA ACQJ 4N3Z UFHT C4Q4

**Memòria valorada obres arranjament i conservació Parc Revista Emporion - SEFYCU 13124**

La comprovació de l'autenticitat d'aquest document i resta de la informació està disponible a <https://torroellademontgri.sedipualba.es/>

Pàg. 2 de 26



SIGNAT PER

Mònica Augé Moneris  
Arquitecta tècnica  
20/3/2024



Ajuntament de  
Torroella de Montgrí

NIF: P1721200B

Unitat de territori i sostenibilitat

Expedient 1449N

## **1.- MEMÒRIA**



AJUNTAMENT DE TORROELLA DE MONTGRÍ

Codi Segur de Verificació: HECA ACQJ 4N3Z UFHT C4Q4

**Memòria valorada obres arranjament i conservació Parc Revista Emporion - SEFYCU 13124**

La comprovació de l'autenticitat d'aquest document i resta de la informació està disponible a <https://torroellademontgri.sedipualba.es/>

Pàg. 3 de 26



SIGNAT PER

Mònica Augé Monerris  
Arquitecta tècnica  
20/3/2024



Ajuntament de  
Torroella de Montgrí

NIF: P1721200B

Unitat de territori i sostenibilitat

Expedient 1449N

### **1.1- SITUACIÓ**

L'actuació pretesa s'ubica en el C/ Safareig s/n, en el Parc Revista Emporion de Torroella de Montgrí.



### **1.2.- OBJECTE DE LA MEMÒRIA**

L'objecte de la present memòria es l'estudi, justificació i la valoració aproximada dels treballs necessaris per a realitzar l'arranjament i conservació del Parc Revista Emporion i la instal·lació d'un parc de salut en el tram qualificat com a zona verda d'aquest parc de Torroella de Montgrí.

### **1.3.- JUSTIFICACIÓ DE LA SOLUCIÓ ADOPTADA**

Segons el Pla General Municipal d'Ordenació aprovat definitivament per la CTU el dia 1 d'abril de 2001, en el Parc on es vol dur a terme l'actuació hi ha dues zones diferenciades, la clau DH i la clau ZV.



AJUNTAMENT DE TORROELLA DE MONTGRÍ

Codi Segur de Verificació: HECA ACQJ 4N3Z UFHT C4Q4

**Memòria valorada obres arranjament i conservació Parc Revista Emporion - SEFYCU 13124**

La comprovació de l'autenticitat d'aquest document i resta de la informació està disponible a <https://torroellademontgri.sedipualba.es/>

Pàg. 4 de 26



SIGNAT PER

Mònica Augé Moneris  
Arquitecta tècnica  
20/3/2024

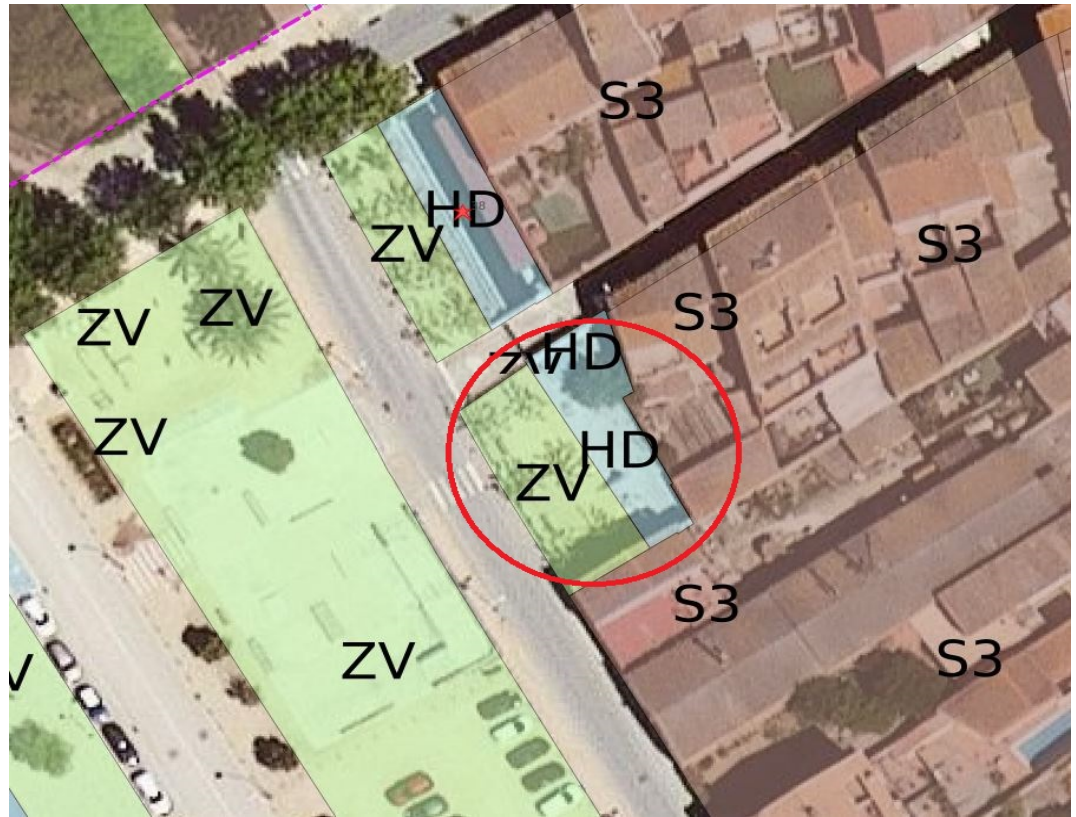


Ajuntament de  
Torroella de Montgrí

NIF: P1721200B

Unitat de territori i sostenibilitat

Expedient 1449N



Segons el PGMO, la clau HD és Sistema Hidrològic, sistemes de distribució i control de l'aigua: recs i escòrrecs.

A l'article 148 s'indica que les construccions que s'executin al costat d'aquest sistema hauran de respectar les servituds d'aquests, i mantenir la seva capacitat.

Mentre no es redacti un Pla Especial que reguli tot el sistema hidrològic del municipi, la reserva mínima d'espai lliure per el sistema de recs i torrents serà de 10 m, amb una franja de protecció a banda i banda de 25 m.

La clau ZV és Sistema d'Espais lliures i Zones verdes.

Segons l'article 133, l'ús fonamental dels Espais lliures i Zones verdes és el descans i l'esbarjo de la població, raó per la qual, únicament, s'admeten aquelles construccions i instal·lacions que ajudin a aconseguir aquest fi.

Actualment aquest parc està ocupat per diferents jocs infantils, alguns en mal estat, els quals es troben majoritàriament ubicats a la zona classificada amb clau HD segons el PGMO.

Amb aquesta actuació d'arranjament i conservació del parc es vol fer una neteja d'aquest que permetrà alliberar una zona verda actualment en desús i que incompleix la normativa vigent, aconseguint un nou espai dedicat a la salut i el benestar de la ciutadania.



AJUNTAMENT DE TORROELLA DE MONTGRÍ

Codi Segur de Verificació: HECA ACQJ 4N3Z UFHT C4Q4

**Memòria valorada obres arranjament i conservació Parc Revista Emporion - SEFYCU 13124**

La comprovació de l'autenticitat d'aquest document i resta de la informació està disponible a <https://torroellademontgri.sedipualba.es/>

Pàg. 5 de 26



SIGNAT PER

Mònica Augé Moneris  
Arquitecta tècnica  
20/3/2024



Ajuntament de  
Torroella de Montgrí

NIF: P1721200B

Unitat de territori i sostenibilitat

Expedient 1449N

Segons l'article 12.5 del ROAS, es tracta d'una obra ordinària de conservació i manteniment, ja que els treballs que es volen dur a terme tenen per objecte fer front al deteriorament que es produeix pel mer transcurs del temps o per l'ús natural del bé.

S'aprofitarà per substituir els elements del parc infantil actual que ocupa gran part del sòl classificat amb clau HD i que a més es troben en molt mal estat, per unes noves instal·lacions que quedin fora de la clau HD, ocupant només la zona de clau ZV, i que permetran donar el servei de Parc urbà de salut en un espai molt més adequat que en aquell on es troba actualment, permetent poder dur a terme l'exercici en condicions més idònies per a la ciutadania usuària ja que disposarà d'ombra (actualment no en disposa) i un paviment més uniforme i agradable que en condicions òptimes li permetrà fer exercici amb ple confort, que actualment tampoc en disposa.

Aquesta memòria contempla la obra completa susceptible de ser lliurada a l'ús general o al servei corresponent, tal com s'indica a l'article 13.1 del ROAS.

Els treballs inclosos en aquesta memòria es classifiquen com a Contracte d'obres, d'acord amb l'article 13.1 de la LCSP.

Aquestes obres s'executaran parcialment per mitjans propis d'acord amb l'article 32 de la LCSP, i la resta s'adjudicaran d'acord amb l'article 131 de la LCSP.

S'executarà per mitjans propis la retirada de la tanca, dels jocs i bancs existents i les fonamentacions dels mateixos; el subministrament, estesa i piconatge de sauló; el subministrament i plantació d'arbust; el subministrament i instal·lació de tres nous cartells i la reinstal·lació dels existents de l'actual parc de salut; el subministrament i instal·lació d'una font i la reinstal·lació dels bancs retirats a la seva nova ubicació.

S'executarà mitjançant procediment d'adjudicació el subministrament i instal·lació dels elements que conformen el parc urbà de salut; el subministrament i instal·lació d'un element esportiu tipus el·líptica i d'un altre tipus rem i el subministrament i instal·lació de gespa artificial.

Segons l'article 235 de la LCSP, al tractar-se d'una obra amb un pressupost base de licitació inferior a 500.000€, IVA exclòs, i que els treballs a realitzar no afecten l'estabilitat, la seguretat o l'estanqueïtat de l'obra, no cal la sol·licitud d'informe previ a l'aprovació del projecte a l'Oficina de supervisió de projectes.



AJUNTAMENT DE TORROELLA DE MONTGRÍ

Codi Segur de Verificació: HECA ACQJ 4N3Z UFHT C4Q4

**Memòria valorada obres arranjament i conservació Parc Revista Emporion - SEFYCU 13124**

La comprovació de l'autenticitat d'aquest document i resta de la informació està disponible a <https://torroellademontgri.sedipualba.es/>

Pàg. 6 de 26



SIGNAT PER

Mònica Augé Moneris  
Arquitecta tècnica  
20/3/2024



Ajuntament de  
Torroella de Montgrí

NIF: P1721200B

Unitat de territori i sostenibilitat

Expedient 1449N

#### **1.4.- DESCRIPCIÓ DE LES ACTUACIONS A REALITZAR**

Els treballs a realitzar són:

- Retirada i aplec de la tanca existent en el perímetre del parc i posterior trasllat al magatzem de la UOM.
- Retirada dels jocs existents i posterior trasllat al magatzem de la UOM.
- Retirada dels bancs existents, trasllat al magatzem de la UOM i posterior neteja i reparació dels mateixos.
- Retirada de les fonamentacions de suport dels elements retirats, càrrega i trasllat de runes a abocador autoritzat.
- Subministrament, estesa i piconatge de sauló a tot el parc, des del nivell de vorera i fent les pendents cap a la reixa de desguàs existent dins del parc.
- Subministrament i plantació d'arbust davant del registre del rec.
- Subministrament i instal·lació de tres nous cartells informatius. Reinstal·lació dels cartells informatius existents en l'actual parc de salut en la seva nova ubicació en el nou parc.
- Subministrament i instal·lació de font.
- Instal·lació dels tres bancs retirats i reparats anteriorment, en la seva nova ubicació.
- Subministrament i instal·lació dels elements que conformen el parc urbà de salut, fabricat amb material plàstic 100% reciclat de postes de 10 cm x 10 cm i les barres en tubs d'acer galvanitzat. Adaptat a la norma europea EN 16630 per a equips de condicionament físic a l'aire lliure permanentment. Compost pels següents elements: caixa d'estiraments, onada, mig cercle, serp, plat inestable, camí d'obstacles i pressió de braços.
- Subministrament i instal·lació de dos elements esportius d'estructura metàl·lica amb tubs S235 d'acer galvanitzat i pintats al forn, un tipus el·líptica (model Climber de Benito o equivalent) i l'altre tipus rem (model Rowing de Benito o equivalent).
- Subministrament i instal·lació de gespa artificial a tot el parc, amb estructura del fil de monofilament rissat PE, amb fil texturitzat de polietilè suau antiestàtic i resistent als rajos UVA, de 24 mm d'alçada, de 11.000 dtex./16PE, amb una galga de 5/16", de 22.680 puntades/m<sup>2</sup> (16 fils/puntada), de 1.210 gr/m<sup>2</sup>, amb un backing primari de doble capa de polipropilè estabilitzada resistent als rajos UV + fleece per una major estabilitat dimensional Ten Cate Thiovac H16 de 165 gr/m<sup>2</sup>, amb un backing secundari d'estirè-butadiè (SBR) de 800 gr/m<sup>2</sup>, amb una permeabilitat major de 500 mm/h, amb retenció del fil 30N, 100% resistent a la radiació ultravioleta i amb una classificació al foc segons EN 13501-1 Efl.



AJUNTAMENT DE TORROELLA DE MONTGRÍ

Codi Segur de Verificació: HECA ACQJ 4N3Z UFHT C4Q4

**Memòria valorada obres arranjament i conservació Parc Revista Emporion - SEFYCU 13124**

La comprovació de l'autenticitat d'aquest document i resta de la informació està disponible a <https://torroellademontgri.sedipualba.es/>

Pàg. 7 de 26



SIGNAT PER

Mònica Augé Moneris  
Arquitecta tècnica  
20/3/2024Ajuntament de  
Torroella de Montgrí

NIF: P1721200B

Unitat de territori i sostenibilitat

Expedient 1449N

**1.5.- PRESSUPOST APROXIMAT**

N	UT	Descripció	Preu/ut	Amidament	Import
1	ut	Retirada i aplec de la tanca existent en el perímetre del parc, retirada dels jocs existents i retirada dels 3 bancs. Posterior trasllat al magatzem de la UOM. Neteja i reparació dels bancs i posterior instal.lació dels mateixos en la seva nova ubicació. Retirada de les fonamentacions d'aquests elements, inclòs càrrega i transport de runes a abocador autoritzat.	450,00	1,00	450,00 €
2	m3	Subministrament, estesa i piconatge de sauló a tot el parc, des del nivell de vorera i fent les pendents cap a la reixa de desguàs existent dins del parc.	21,00	45,30	951,30 €
3	ut	Subministrament i plantació d'arbust davant el registre del rec, segons plànol.	95,00	1,00	95,00 €
4	ut	Formació d'escomesa per a font. Subministrament i instal.lació de font, segons plànol.	860,00	1,00	860,00 €
5	ut	Subministrament i instal.lació de tres nous cartells informatius. Reinstal.lació dels cartells informatius existents en l'actual parc de salut en la seva nova ubicació.	1.550,00	1,00	1.550,00 €
6	ut	Subministrament i instal.lació dels elements que conformen el parc urbà de salut, fabricat amb material plàstic 100% reciclat de postes de 10 cm x 10 cm i les barres en tubs d'acer galvanitzat. Adaptat a la norma europea EN 16630 per a equips de condicionament físic a l'aire lliure permanentment. Compost pels següents elements: caixa d'estiraments, onada, mig cercle, serp, plat inestable, camí d'obstacles i pressió de braços. Subministrament i instal.lació de dos elements esportius d'estructura metàl·lica amb tubs S235 d'acer galvanitzat i pintats al forn, un tipus el·líptica (model Climber de Benito o equivalent) i l'altre tipus rem (model Rowing de Benito o equivalent). S'inclou l'excavació de pou de fonamentació amb mitjans manuals o mecànics, retirada de terres d'excavació i formigonat del pou.	20.880,00	1,00	20.880,00 €
7	m2	Subministrament i instal.lació de gespa artificial a tot el parc, amb estructura del fil de monofilament rissat PE, amb fil texturitzat de polietilè suau antiestàtic i resistent als rajos UVA, de 24 mm d'alçada, de 11.000 dtex./16PE, amb una galga de 5/16", de 22.680 puntades/m2 (16 fils/puntada), de 1.210 gr/m2, amb un backing primari de doble capa de polipropilè estabilitzada resistent als rajos UV + fleecce per una major estabilitat dimensional Ten Cate Thiovac H16 de 165 gr/m2, amb un backing secundari d'estirè-butadiè (SBR) de 800 gr/m2, amb una permeabilitat major de 500 mm/h, amb retenció del fil 30N, 100% resistent a la radiació ultravioleta i amb una classificació al foc segons EN 13501-1 Efl. La instal.lació de la gespa inclou la unió de les juntes amb banda d'unió de 300 mm d'amplada i cola bicomponent, la fixació del perímetre amb puntes galvanitzades, fer els retalls de tots els mòduls i elements del parc i el pentinat de la gespa artificial mitjançant màquina STHIL MM55 de puntes de naylon. S'inclou preparació del terreny format per : subministrament, estesa, anivellació i compactació amb rodet manual d'aigua de 3 cm de sauló garbellat i subministrament i col.locació de malla geotèxtil antiherbes 130 grs/m2 fixada mitjançant puntes galvanitzades de 160 mm.	29,21	302,00	8.821,42 €
		<b>TOTAL PRESSUPOST EXECUCIÓ MATERIAL</b>			<b>33.607,72 €</b>
		13% DESPESES GENERALS			4.369,00 €
		6% BENEFICI INDUSTRIAL			2.016,46 €
		<b>TOTAL PRESSUPOST PER CONTRACTE</b>			<b>39.993,19 €</b>
		21% IVA			8.398,57 €
		<b>TOTAL PRESSUPOST PER CONTRACTE AMB IVA</b>			<b>48.391,76 €</b>



AJUNTAMENT DE TORROELLA DE MONTGRÍ

Codi Segur de Verificació: HECA ACQJ 4N3Z UFHT C4Q4

**Memòria valorada obres arranjament i conservació Parc Revista Emporion - SEFYCU 13124**La comprovació de l'autenticitat d'aquest document i resta de la informació està disponible a <https://torroellademontgri.sedipualba.es/>

Pàg. 8 de 26





SIGNAT PER

Mònica Augé Moneris  
Arquitecta tècnica  
20/3/2024Ajuntament de  
Torroella de Montgrí

NIF: P1721200B

Unitat de territori i sostenibilitat

Expedient 1449N

El pressupost aproximat del total dels treballs d'arranjament i conservació del Parc Revista Emporion i instal·lació de parc de salut al C/ Safareig ascendeix a Quaranta-vuit mil tres-cents noranta-un euros amb setanta-sis cèntims.

D'aquests treballs, els que es seguirà el procediment de licitació ascendeixen a Quaranta-dos mil set-cents seixanta-set euros amb set cèntims.

N	UT	Descripció	Preu/ut	Amidament	Import
6	ut	Subministrament i instal·lació dels elements que conformen el parc urbà de salut, fabricat amb material plàstic 100% reciclat de postes de 10 cm x 10 cm i les barres en tubs d'acer galvanitzat. Adaptat a la norma europea EN 16630 per a equips de condicionament físic a l'aire lliure permanentment. Compost pels següents elements: caixa d'estiraments, onada, mig cercle, serp, plat inestable, camí d'obstacles i pressió de braços. Subministrament i instal·lació de dos elements esportius d'estructura metàl·lica amb tubs S235 d'acer galvanitzat i pintats al forn, un tipus el·líptica (model Climber de Benito o equivalent) i l'altre tipus rem (model Rowing de Benito o equivalent). S'inclou l'excavació de pou de fonamentació amb mitjans manuals o mecànics, retirada de terres d'excavació i formigonat del pou.	20.880,00	1,00	20.880,00 €
7	m2	Subministrament i instal·lació de gespa artificial a tot el parc, amb estructura del fil de monofilament rissat PE, amb fil texturitzat de polietilè suau antiestàtic i resistent als rajos UVA, de 24 mm d'alçada, de 11.000 dtex./16PE, amb una galga de 5/16", de 22.680 puntades/m2 (16 fils/puntada), de 1.210 gr/m2, amb un backing primari de doble capa de polipropilè estabilitzada resistent als rajos UV + fleece per una major estabilitat dimensional Ten Cate Thiovac H16 de 165 gr/m2, amb un backing secundari d'estirè-butadiè (SBR) de 800 gr/m2, amb una permeabilitat major de 500 mm/h, amb retenció del fil 30N, 100% resistent a la radiació ultravioleta i amb una classificació al foc segons EN 13501-1 Efl. La instal·lació de la gespa inclou la unió de les juntes amb banda d'unió de 300 mm d'amplada i cola bicomponent, la fixació del perímetre amb puntes galvanitzades, fer els retalls de tots els mòduls i elements del parc i el pentinat de la gespa artificial mitjançant màquina STHIL MM55 de puntes de nylon. S'inclou preparació del terreny format per : subministrament, estesa, anivellació i compactació amb rodet manual d'aigua de 3 cm de sauló garbellat i subministrament i col·locació de malla geotèxtil antiherbes 130 grs/m2 fixada mitjançant puntes galvanitzades de 160 mm.	29,21	302,00	8.821,42 €
		TOTAL PRESSUPOST EXECUCIÓ MATERIAL			<b>29.701,42 €</b>
		13% DESPESES GENERALS			3.861,18 €
		6% BENEFICI INDUSTRIAL			1.782,09 €
		TOTAL PRESSUPOST PER CONTRACTE			<b>35.344,69 €</b>
		21% IVA			7.422,38 €
		TOTAL PRESSUPOST PER CONTRACTE AMB IVA			<b>42.767,07 €</b>



AJUNTAMENT DE TORROELLA DE MONTGRÍ

Codi Segur de Verificació: HECA ACQJ 4N3Z UFHT C4Q4

Memòria valorada obres arranjament i conservació Parc Revista Emporion - SEFYCU 13124

La comprovació de l'autenticitat d'aquest document i resta de la informació està disponible a <https://torroellademontgri.sedipualba.es/>

Pàg. 9 de 26



SIGNAT PER

Mònica Augé Moneris  
Arquitecta tècnica  
20/3/2024



Ajuntament de  
Torroella de Montgrí

NIF: P1721200B

Unitat de territori i sostenibilitat

Expedient 1449N

### **1.6.- RECOMANACIONS DE SEGURETAT I SALUT**

A continuació s'identificaran els riscos pels treballs inclosos en aquesta memòria valorada i es donaran unes recomanacions de seguretat durant l'execució dels mateixos.

#### Unitats constructives que comprèn l'obra:

- Demolicions en general
- Excavació i/o replè de rases i pous
- Fonamentació, emplenat de fonaments de formigó
- Instal·lació d'aigua. Conduccions a l'interior de rases
- Construcció d'arquetes i pous de registre
- Pavimentacions d'acabat
- Sub-bases compactades
- Treballs de jardineria
- Col·locació de mobiliari urbà i senyalització

#### Maquinària i mitjans auxiliars previstos:

- Grup electrogen
- Camió / furgoneta
- Dúmper petit
- Camió-grua
- Formigonera
- Màquina-eina en general
- Piconadora de granota

A continuació s'adjunten fitxes d'identificació dels riscos i la prevenció dels mateixos en funció de les unitats constructives, de la maquinària i dels mitjans auxiliars previstos per a l'execució dels treballs.



AJUNTAMENT DE TORROELLA DE MONTGRÍ

Codi Segur de Verificació: HECA ACQJ 4N3Z UFHT C4Q4

**Memòria valorada obres arranjament i conservació Parc Revista Emporion - SEFYCU 13124**

La comprovació de l'autenticitat d'aquest document i resta de la informació està disponible a <https://torroellademontgri.sedipualba.es/>

Pàg. 10 de 26



SIGNAT PER

Mònica Augé Moneris  
Arquitecta tècnica  
20/3/2024Ajuntament de  
Torroella de Montgrí

NIF: P1721200B

Unitat de territori i sostenibilitat

Expedient 1449N

CV-10	Demolicions en general
Riscos	Mesures preventives
Caigudes a diferent nivell	Delimitació de distàncies mínimes d'apropament de maquinària i personal quan no s'hagi d'accedir a les demolicions
Caigudes al mateix nivell	Manteniment de l'ordre i neteja dins de l'obra, sobretot a les zones de pas del personal
Caiguda de materials: pedres o altres objectes	Eliminació d'arrels d'arbres i arbusts que hagin quedat al descobert.
Despreniment i/o esllavissament de terres	Sanejament de les demolicions una vegada acabades.
Atropellaments i col·lisions originats per la maquinària	Eliminar aquells elements que ofereixin risc de despreniment.
Bolcada de la maquinària	Organització de la circulació en obra, separant tant propis com aliens, les zones de trànsit de vehicles.
Filtracions d'aigua	Regar amb freqüència, però sense arribar a fer fang.
Pols	Realització d'amidaments i si es sobrepassen els límits reglamentaris utilitzar protectors auditius.
Trabucament i lliscament de les màquines	Formació en manipulació manual de càrregues.
Pols	
Sobreesforços per postures incorrectes	Proteccions col·lectives
Sorolls	Tancat de la zona.
Interferències amb instal·lacions de subministrament públic	Protecció amb baranes mòbils metàl·liques que restaran il·luminades a la nit.
	Apuntalament de parets.
	Proteccions individuals
	Casc de polietilè en tot moment.
	Botes de seguretat amb sola antilliscant.
	Guants de cuir.
	Cinturó de seguretat i/o cinturó antivibratori per a maquinista si està dotada la màquina de cabina antivolcada.
	Proteccions auditives.
	Ulleres antipols.
	Roba de treball



AJUNTAMENT DE TORROELLA DE MONTGRÍ

Codi Segur de Verificació: HECA ACQJ 4N3Z UFHT C4Q4

Memòria valorada obres arranjament i conservació Parc Revista Emporion - SEFYCU 13124

La comprovació de l'autenticitat d'aquest document i resta de la informació està disponible a <https://torroellademontgri.sedipualba.es/>

Pàg. 11 de 26



SIGNAT PER

Mònica Augé Moneris  
Arquitecta tècnica  
20/3/2024Ajuntament de  
Torroella de Montgrí

NIF: P1721200B

Unitat de territori i sostenibilitat

Expedient 1449N

ED-31	<b>Excavació i/o replè de rases i pous.</b>
Riscos	Mesures de prevenció.
Caigudes al mateix nivell. Caigudes a diferent nivell. Caigudes de materials: pedres o altres objectes. Despreniment o esclavissament de terres. Atropellaments i col·lisions originats per la maquinària. Bolcada de la maquinària. Filtracions d'aigua. Projecció de partícules. Pols ambiental. Sorolls. Fallides del sistema d'apuntament. Sobreesforços per postures incorrectes. Els derivats per l'ús de la maquinària. Interferències amb serveis i/o instal·lacions soterrades.	Delimitació de distàncies mínimes d'apropament de maquinària i personal. Eliminar aquells elements que ofereixin risc de despreniment. Eliminació d'arrels d'arbres que hagin quedat al descobert. Prohibició de baixar a les excavacions si no s'han sanejat. Organització de la circulació en obra. Realització d'amidaments i si es sobrepassen els límits reglamentaris utilitzar protectors auditius. Formació i informació al personal Accessos independents per a vehicles i treballadors. Regar amb freqüència sense arribar a fer fang. Apuntament de talussos si s'escau. Vigilància de l'estat de l'escala per accedir al fossar. Les pròpies de la màquina.
	Mesures de protecció col·lectiva
	Col·locació de tanca de protecció. Senyalització de risc. Il·luminació. Protecció amb baranes mòbils metàl·liques que restaran il·luminades a la nit.
	Mesures de protecció individual
	Casc de polietilè. Calçat de seguretat amb sola antiperforant. Guants de cuir. Vestit de treball de màniga llarga Mascareta antipols. Les pròpies del xofer de la màquina.



AJUNTAMENT DE TORROELLA DE MONTGRÍ

Codi Segur de Verificació: HECA ACQJ 4N3Z UFHT C4Q4

Memòria valorada obres arranjament i conservació Parc Revista Emporion - SEFYCU 13124

La comprovació de l'autenticitat d'aquest document i resta de la informació està disponible a <https://torroellademontgri.sedipualba.es/>

Pàg. 12 de 26



SIGNAT PER

Mònica Augé Monerri  
Arquitecta tècnica  
20/3/2024Ajuntament de  
Torroella de Montgrí

NIF: P1721200B

Unitat de territori i sostenibilitat

Expedient 1449N

ED-40	Fonamentació-Emplenat de fonaments de formigó.
Riscos	Mesures de prevenció.
Caigudes al mateix nivell. Caigudes a diferent nivell. Caigudes de materials. Despreniment o esclavissament de terres. Projecció de partícules. Talls o punxades amb les armadures. Dermatitis per contacte amb ciment. Sorolls. Fallides del sistema d'apuntament. Sobreesforços per postures incorrectes. Els derivats per l'ús de la maquinària. Els derivats per l'ús dels mitjans aux. Contactes elèctrics per l'ús d'eines.	Delimitació de distàncies mínimes d'apropament de maquinària i personal. Eliminar aquells elements que ofereixin risc de despreniment. Eliminació d'arrels d'arbres que hagin quedat al descobert. Prohibició de baixar a les excavacions si no s'han sanejat. Organització de la circulació en obra. Realització d'amidaments i si es sobrepassen els límits reglamentaris utilitzar protectors auditiu Formació i informació al personal Accessos independents per a vehicles i treballadors. Regar amb freqüència sense arribar a fer fang. Apuntament de talussos si s'escau. Vigilància de l'estat de l'escala per accedir al fossar. Les pròpies de la màquina.
	Mesures de protecció col·lectiva
	Col·locació de tanca de protecció. Senyalització de risc. Il·luminació. Protecció amb baranes mòbils metàl·liques que restaran il·luminades a la nit. Col·locació de passos de 3 taulons sobre les rases (60 cm.).
	Mesures de protecció individual
	Casc de polietilè. Calçat de seguretat amb sola antiperforant. Guants de goma. Roba de treball Mascareta antipols. Les pròpies del xofer de la màquina.



AJUNTAMENT DE TORROELLA DE MONTGRÍ

Codi Segur de Verificació: HECA ACQJ 4N3Z UFHT C4Q4

Memòria valorada obres arranjament i conservació Parc Revista Emporion - SEFYCU 13124

La comprovació de l'autenticitat d'aquest document i resta de la informació està disponible a <https://torroellademontgri.sedipualba.es/>

Pàg. 13 de 26



SIGNAT PER

Mònica Augé Moneris  
Arquitecta tècnica  
20/3/2024Ajuntament de  
Torroella de Montgrí

NIF: P1721200B

Unitat de territori i sostenibilitat

Expedient 1449N

ED-50	Instal·lació aigua. Conduccions a l'interior de rases
Riscos	Mesures de prevenció.
Caigudes al mateix nivell. Caigudes a diferent nivell. Trepitjades sobre objectes punxants. Talls o punxades amb elements metàl·lics Sobreesforços per postures incorrectes. Manipulació incorrecta de càrregues. Contactes tèrmics. Cremades per ús de la soldadura, si s'escau. Els derivats de treballar en ambients humits, enfangats i/o tancats. Intoxicació per gasos o líquids. (Coles de soldar) Els derivats per la zona de treball. Els derivats per l'ús de la maquinària. Els derivats per l'ús dels mitjans aux. Meteorologia adversa. Caigudes de materials per mal apilament. Cops per basculació dels elements a elevar. Caiguda d'objectes dins la rasa.	-Delimitació de distàncies mínimes d'apropament de maquinària i personal. -Prohibició de permanència d'operaris en les zones d'hissat de càrregues. -Formació i informació al personal. -Ús correcte de la soldadura. -Posada terra de l'equip de soldar. -Vigilància de l'estat de l'escala per accedir al fossar i als pous. Ancoratge de l'escala. -Prohibit treballar en solitari en l'interior de rases o pous. -Prohibició de fumar en presència de coles. -Les pròpies de la màquina. -Les pròpies dels mitjans aux. -Les pròpies de les zones.
	Mesures de protecció col·lectiva
	-Col·locació de baranes de protecció. -Col·locació de passos segurs per sobre de les rases. -Col·locació de malles en forats horitzontals. -Il·luminació.
	Mesures de protecció individual
	Casc de polietilè. Calçat de seguretat amb sola antiperforant. Botes d'aigua en el seu cas. Guants de cuir. Roba de treball Cinturó per a penjar les eines. Ulleres i mascareta per als treballs amb la radial o altres. Impermeable en cas de pluja.



AJUNTAMENT DE TORROELLA DE MONTGRÍ

Codi Segur de Verificació: HECA ACQJ 4N3Z UFHT C4Q4

Memòria valorada obres arranjament i conservació Parc Revista Emporion - SEFYCU 13124

La comprovació de l'autenticitat d'aquest document i resta de la informació està disponible a <https://torroellademontgri.sedipualba.es/>

Pàg. 14 de 26



SIGNAT PER

Mònica Augé Moneris  
Arquitecta tècnica  
20/3/2024Ajuntament de  
Torroella de Montgrí

NIF: P1721200B

Unitat de territori i sostenibilitat

Expedient 1449N

ED-52	<b>Construcció d'arquetes i pous de registre.</b>	
Riscos	Mesures de prevenció.	
Caigudes al mateix nivell. Caigudes a diferent nivell. Aixafaments. Caigudes d'objectes damunt persones. Talls o punxades amb elements metàl·lics. Dermatitis per contacte amb ciment. Projecció de partícules. Sobreesforços per postures incorrectes. Manipulació incorrecta de càrregues. Contactes tèrmics. Cremades per ús de la làmpada, si s'escau. Intoxicació per gasos o líquids. (Coles de soldar) Els derivats per la zona de treball. Els derivats per l'ús de la maquinària. Els derivats per l'ús dels mitjans aux.	Formació i informació al personal. Revisió d'escales i borriquetes. Les pròpies de la màquina. Les pròpies dels mitjans aux. Les pròpies de les zones.	
	Mesures de protecció col·lectiva	
	Col·locació de malles en forats horitzontals. Il·luminació. Baranes de protecció de 90 cm d'altura.	
	Mesures de protecció individual	
	Casc de polietilè. Calçat de seguretat amb sola antiperforant. Cinturó de seguretat. Botes d'aigua en el seu cas. Guants de cuir. Vestit de treball de màniga llarga. Cinturó per a penjar les eines. Ulleres i mascareta per als treballs amb la radial o altres.	

ED-84	<b>Pavimentacions d'acabat</b>	
Riscos	Mesures de prevenció.	
Caigudes al mateix nivell. Aixafaments. Cops contra objectes. Dermatitis per contacte amb ciment, guix o coles. Projecció de partícules en usar la serra. Sobreesforços per postures incorrectes. Manipulació incorrecta de càrregues. Els derivats per la zona de treball. Els derivats per l'ús de la maquinària. Els derivats per l'ús dels mitjans aux.	Formació i informació al personal. Revisió d'escales i borriquetes. Les pròpies de la màquina. Les pròpies dels mitjans aux. Les pròpies de les zones.	
	Protecció col·lectiva	
	Tapar furats de manera que no hi passi un peu. Senyalització de les zones encara humides.	
	Protecció individual	
	Casc de polietilè. Calçat de seguretat amb sola antiperforant. Guants de cuir. Vestit de treball de màniga llarga. Ulleres i mascareta per als treballs amb la radial o altres.	



AJUNTAMENT DE TORROELLA DE MONTGRÍ

Codi Segur de Verificació: HECA ACQJ 4N3Z UFHT C4Q4

Memòria valorada obres arranjament i conservació Parc Revista Emporion - SEFYCU 13124

La comprovació de l'autenticitat d'aquest document i resta de la informació està disponible a <https://torroellademontgri.sedipualba.es/>

Pàg. 15 de 26



SIGNAT PER

Mònica Augé Moneris  
Arquitecta tècnica  
20/3/2024Ajuntament de  
Torroella de Montgrí

NIF: P1721200B

Unitat de territori i sostenibilitat

Expedient 1449N

ED-86	<b>Sub-bases compactades.</b>	
Riscos		Mesures de prevenció.
Caigudes al mateix nivell. Aixafaments. Cops contra objectes. Atropellaments. Pols i sorolls Sobreesforços per postures incorrectes. Els derivats per la zona de treball. Els derivats per l'ús de la maquinaria. Els derivats per l'ús dels mitjans aux.		Formació i informació al personal. Les pròpies de la màquina. Les pròpies dels mitjans aux. -Les pròpies de les zones.
		Protecció col·lectiva
		Tapar furats de manera que no hi passi un peu. Senyalització de les arques i altres forats. Regar sense arribar a enfangar
		Protecció individual
		Casc de polietilè. Calçat de seguretat amb sola antiperforant. Botes d'humitat en el seu cas. Guants de cuir. Vestit de treball de màniga llarga. Mascareta anti pols.

CV-50	<b>Treballs de jardineria</b>	
Riscos		Mesures Preventives
Aixafaments. Caigudes d'objectes damunt d'altres persones Talls per l'ús d'objectes i eines manuals. Cops contra objectes. Talls a peus i mans. Contactes amb éssers vius. Sobre esforços. Treballs en postures incòmodes. Atropellaments. Dermatitis per contactes amb substàncies químiques.		Manteniment de l'ordre i neteja dins de l'obra, sobretot a les zones de pas del personal. Formació en manipulació manual de càrregues.
		Proteccions col·lectives
		Tancar la zona impedit el tràfic de vehicles i vianants.
		Proteccions individuals
		Casc de polietilè. Botes de seguretat. Roba de treball: roba de cotó de màniga llarga i pantaló llarg ajustat.



AJUNTAMENT DE TORROELLA DE MONTGRÍ

Codi Segur de Verificació: HECA ACQJ 4N3Z UFHT C4Q4

Memòria valorada obres arranjament i conservació Parc Revista Emporion - SEFYCU 13124

La comprovació de l'autenticitat d'aquest document i resta de la informació està disponible a <https://torroellademontgri.sedipualba.es/>

Pàg. 16 de 26





SIGNAT PER

Mònica Augé Moneris  
Arquitecta tècnica  
20/3/2024



Ajuntament de  
Torroella de Montgrí

NIF: P1721200B

Unitat de territori i sostenibilitat

Expedient 1449N

CV-40	<b>Col·locació de mobiliari urbà i senyalització</b>	
<b>Riscos</b>		<b>Mesures Preventives</b>
Caigudes a diferent nivell. Caigudes al mateix nivell. Caigudes d'objectes per desplom o despreniment. Caiguda d'objectes per manipulació. Cops / Talls pe objectes o eines. Entrebancs amb objectes. Sobre esforços. Atropellaments, cops i xocs amb o contra vehicles. Els derivats per l'ús de mitjans auxiliars. Els derivats de l'ús de la maquinària.		Manteniment de l'ordre i neteja dins de l'obra, sobretot a les zones de pas del personal. Comprovar la presència de línies elèctriques, aèries o recolzades en façanes. Formació en manipulació manual de càrregues.
		<b>Proteccions col·lectives</b>
		Tancar la zona impeding el tràfic de vehicles i vianants.
		<b>Proteccions individuals</b>
		Casc de polietilè. Casc de seguretat amb proteccions auditives. Botes de seguretat. Botes de goma amb puntera reforçada. Guants de goma o cautxú. Cinturó de seguretat. Roba de treball: roba de cotó de màniga llarga i pantaló llarg ajustat.



AJUNTAMENT DE TORROELLA DE MONTGRÍ

Codi Segur de Verificació: HECA ACQJ 4N3Z UFHT C4Q4

**Memòria valorada obres arranjament i conservació Parc Revista Emporion - SEFYCU 13124**

La comprovació de l'autenticitat d'aquest document i resta de la informació està disponible a <https://torroellademontgri.sedipualba.es/>

Pàg. 17 de 26



SIGNAT PER

Mònica Augé Moneris  
Arquitecta tècnica  
20/3/2024Ajuntament de  
Torroella de Montgrí

NIF: P1721200B

Unitat de territori i sostenibilitat

Expedient 1449N

Riscos	Mesures Preventives
<b>Grup electrògen</b>	
<p>Contactes elèctrics directes. Contactes elèctrics indirectes. Mal funcionament dels mecanismes i sistemes de protecció. Mal comportament de les connexions del terra. Caigudes al mateix nivell. Cops i atrapaments.</p>	<p>Qualsevol part de la instal·lació es considerarà sota tensió mentre no es considera el contrari. Els conductors, si van per terra, no seran trepitjats ni es col·locaran materials sobre ells. Els aparells portàtils que sigui necessari utilitzar, seran estancs a l'aigua i estaran convenientment aïllats. Existirà una senyalització clara i senzilla a la vegada, prohibint l'entrada a la zona on estigui col·locat el grup electrògen, així com la manipulació d'aparells per personal qualificat. Es substituiran immediatament les mànegues que presentin qualsevol deteriorament a la capa aïllant de protecció. Desconnectar immediatament en cas d'anomalies. Informar immediatament al servei de manteniment. No obrir les proteccions del grup electrògen, respectar la senyalització.</p>
	Proteccions col·lectives
	Protecció individual
	<p>Casc de polietilè. Roba de treball. Botes aïllant d'electricitat. Guants aïllants d'electricitat. Plantilles anticlaus. Roba impermeable per ambients plujosos.</p> <p>Banqueta aïllat d'electricitat. Comprovador de tensió. Senyalització de seguretat.</p>

Riscos	Mesures Preventives
<b>Camió / furgoneta</b>	
<p>Atropellament de persones. Topada contra altres vehicles. Bolcada del camió. Bolcada per desplaçament de la càrrega. Caigudes. Atrapaments.</p>	<p>Maniobres d'aparcament i sortida del camió seran dirigides per un senyalista. Totes les maniobres de càrrega i descàrrega seran dirigides per un especialista. Les càrregues es col·locaran sobre la caixa de forma uniforme. El ganxo de la grua auxiliar estarà dotat de pestell de seguretat. Circular pels llocs senyalitzats.</p>
	Proteccions col·lectives
	Protecció individual
	<p>Casc de polietilè al sortir de la cabina Calçat de seguretat amb sola antiperforant.</p>



AJUNTAMENT DE TORROELLA DE MONTGRÍ

Codi Segur de Verificació: HECA ACQJ 4N3Z UFHT C4Q4

Memòria valorada obres arranjament i conservació Parc Revista Emporion - SEFYCU 13124

La comprovació de l'autenticitat d'aquest document i resta de la informació està disponible a <https://torroellademontgri.sedipualba.es/>

Pàg. 18 de 26



SIGNAT PER

Mònica Augé Moneris  
Arquitecta tècnica  
20/3/2024Ajuntament de  
Torroella de Montgrí

NIF: P1721200B

Unitat de territori i sostenibilitat

Expedient 1449N

Riscos	Mesures Preventives
<b>Dumper petit</b>	
Atropellament de persones. Topada contra altres vehicles. Bolcada del dumper Bolcada per desplaçament de la càrrega. Caigudes. Atrapaments.	Maniobres d'aparcament i sortida del dumper seran dirigides per un senyalista. Totes les maniobres de càrrega i descàrrega seran dirigides per un especialista. Les càrregues es col·locaran sobre la caixa de forma uniforme. Portarà senyal acústica de marxa enrera. Circular pels llocs senyalitzats.
	<b>Proteccions individuals</b>
	Casc de polietilè. Calçat de seguretat amb sola antiperforant.

Riscos	Mesures protectores
<b>Camió-grua</b>	
Caigudes al mateix nivell. Caigudes a diferent nivell. Ruptura d'eslingues Falta de limitadors de càrrega Cops i talls de la càrrega durant el seu transport aeri. Incorrecta superfície de suports. Despreniment d'objectes Atrapaments. Sobreesforços. Els derivats de les interferències amb línies aèries de subministrament d'energia elèctrica.	La grua ha de tenir una placa de característiques que inclogui el diagrama de càrregues situada en un lloc fàcilment visible. Cal portar un llibre de manteniment i de control per la grua. Interrompre les operacions amb grua quan la velocitat del vent superi els 80 Km/h. Cap operari no s'ha d'estar sota càrregues suspeses encara que hagi d'ajudar més tard en les maniobres d'ascens o descens de la càrrega. No s'ha de deixar caure a terra el ganxo de la grua. El guisat mai no ha de fer maniobres simultànies. Els operaris s'han de seguir el codi de senyals establerts en les normes UNE 003 per al maneig de càrregues. Prohibit la suspensió o transport de persones mitjançant el ganxo. Per evitar topades o enganxades de les càrregues, s'anomenarà un senyalista que dirigeixi i coordini les maniobres de les grues.
	<b>Proteccions col·lectives</b>
	<b>Proteccions individuals</b>
	Gruïsta: Casc de polietilè. Botes antilliscants.



AJUNTAMENT DE TORROELLA DE MONTGRÍ

Codi Segur de Verificació: HECA ACQJ 4N3Z UFHT C4Q4

Memòria valorada obres arranjament i conservació Parc Revista Emporion - SEFYCU 13124

La comprovació de l'autenticitat d'aquest document i resta de la informació està disponible a <https://torroellademontgri.sedipualba.es/>

Pàg. 19 de 26



SIGNAT PER

Mònica Augé Moneris  
Arquitecta tècnica  
20/3/2024



Ajuntament de  
Torroella de Montgrí

NIF: P1721200B

Unitat de territori i sostenibilitat

Expedient 1449N

Riscos	Mesures Preventives
<b>Formigonera</b>	
<p>Contacte elèctric directe  Contacte elèctric indirecte  Atrapada amb element de transmissió  Atrapada amb paletes de barrejar  Cops i talls pelements mòbils.  Pols ambiental  Soroll ambiental  Sobreesforços.</p>	<p>La connexió als borns del motor ha d'estar perfectament protegida contra contactes elèctrics directes.  No s'instal·larà l'interruptor d'engegada a l'interior del compartiment del motor i de les corretges de transmissió; cal instal·lar-lo a l'exterior i amb protecció contra els cops i l'aigua  Per a fer la neteja de les paletes de barreja cal desconnectar la màquina de les fonts d'alimentació  Es col·locarà en lloc on no hi passin persones ni càrregues de la grua  Les operacions de manteniment estaran realitzades per persones especialitzades per a tal fi.</p>
	<p><b>Proteccions col·lectives</b></p> <p>El cable d'alimentació elèctric ha de tenir el grau d'aïllament adequat per a la intempèrie.  El cable de connexió ha de portar incorporat el conductor de presa de terra correctament connectat a la carcassa i a la presa de terra general del quadre de distribució que correspongui.</p>
	<p><b>Proteccions individuals</b></p> <p>Casc de polietilè.  Guants de goma.  Guants impermeabilitzants.  Protectors auditius.  Calçat de seguretat amb puntera reforçada.  Roba de treball: roba de cotó de màniga llarga i pantaló llarg ajustat.</p>



AJUNTAMENT DE TORROELLA DE MONTGRÍ

Codi Segur de Verificació: HECA ACQJ 4N3Z UFHT C4Q4

Memòria valorada obres arranjament i conservació Parc Revista Emporion - SEFYCU 13124

La comprovació de l'autenticitat d'aquest document i resta de la informació està disponible a <https://torroellademontgri.sedipualba.es/>



SIGNAT PER

Mònica Augé Moneris  
Arquitecta tècnica  
20/3/2024



Ajuntament de  
Torroella de Montgrí

NIF: P1721200B

Unitat de territori i sostenibilitat

Expedient 1449N

Riscos	Mesures Preventives
<b>Màquina-eina en general</b>	
<p>Cops i talls Punxades Projecció de partícules Cremades. Caiguda d'objectes. Contacte amb l'energia elèctrica. Vibracions. Soroll. Explosió.</p>	<p>Cables elèctrics d'alimentació han de tenir aïllament en bon estat de conservació. Les prolongacions que s'utilitzin, han de ser amb connectors adequats i mai s'han d'empalmar provisionalment. Prohibit realitzar reparacions o manipulacions en la maquinària accionada per transmissions de corretges en marxa. La Instal·lació de rètols amb llegendes de "maquinària avariada", seran col·locats i retirats per la mateixa persona de manteniment. En prevenció dels riscos per inhalació de pols ambiental degut a la maquinària utilitzada s'utilitzaran en via humida per eliminar la formació d'atmosferes nocives. Sempre que es pugui, la maquinària de producció de pols s'utilitzarà a sotavent. Les eines accionades per compressor estaran dotades de camises insonoritzades per disminuir el nivell acústic. Prohibit utilitzar eines accionades per combustibles líquids en llocs tancats o ventilació insuficient. Prohibit la utilització de maquinada, eines a persones no autoritzades per evitar accidents. Prohibit deixar les eines elèctriques de tall abandonades a terra per evitar accidents.</p>
<b>Proteccions col·lectives</b>	
<p>Han de disposar dels elements de seguretat següent: doble aïllament ( □ ), presa de terra de les masses (PTM), o utilització amb transformador de seguretat o separació de circuits.</p>	
<b>Proteccions individuals</b>	
<p>Casc de polietilè. Guants de goma / guants de cuir. Ulleres antipartícules. Davantal i maniguets de cuir. Mascareta antipols / antifiltrant. Protectors auditius. Calçat de seguretat amb sola i puntera antiperforant / botes de goma. Roba de treball: roba de cotó de màniga llarga i pantaló llarg ajustat.</p>	



AJUNTAMENT DE TORROELLA DE MONTGRÍ

Codi Segur de Verificació: HECA ACQJ 4N3Z UFHT C4Q4

Memòria valorada obres arranjament i conservació Parc Revista Emporion - SEFYCU 13124

La comprovació de l'autenticitat d'aquest document i resta de la informació està disponible a <https://torroellademontgri.sedipualba.es/>

Pàg. 21 de 26



SIGNAT PER

Mònica Augé Monerriis  
Arquitecta tècnica  
20/3/2024



Ajuntament de  
Torroella de Montgrí

NIF: P1721200B

Unitat de territori i sostenibilitat

Expedient 1449N

Riscos	Mesures Preventives
<b>Piconadora de granota.</b>	
<p>Cops contra objectes o elements immòbils i mòbils. Caiguda de persones al mateix nivell. Caigudes d'objectes o elements per manipulació. Sobreesforç, posicionament forçat, treball repetitiu. Insolació. Estrès tèrmic. (Treballs amb fred o calor intensos) Sorolls i vibracions</p>	<p>Mantenir els agafadors i mànec nets i sense restes de greixos i lubricants. Agafar i subjectar fermament la piconadora de granota pels mànecs. Garantir la màxima inaccessibilitat de les parts mòbils i punts d'atrapament de la piconadora de granota. En les operacions de manipulació manual de càrreguesen general, les maniobres d'aixecar i deixar a terra es faran amb la força de les cames fent flexió i extensió, mantenint-les separades i amb l'esquena el més recta possible. Silenciador i aïllament acústic de la piconadora de granota. Alternança de tasques i pauses adequades. Mantenir les mans i el cos aïllats. Es recomana, quan sigui possible, mànecs amb agafadors amb sistema absorbidor de vibracions i ergonòmic.</p>
	<p><b>Proteccions individuals</b></p> <p>Casc de polietilè quan s'abandona la cabina (en cas de no haver-hi cabina s'ha de portar sempre). Botes antilliscants. Guants de cuir. Roba de treball adequada.</p>



AJUNTAMENT DE TORROELLA DE MONTGRÍ

Codi Segur de Verificació: HECA ACQJ 4N3Z UFHT C4Q4

Memòria valorada obres arranjament i conservació Parc Revista Emporion - SEFYCU 13124

La comprovació de l'autenticitat d'aquest document i resta de la informació està disponible a <https://torroellademontgri.sedipualba.es/>

Pàg. 22 de 26



SIGNAT PER

Mònica Augé Moneris  
Arquitecta tècnica  
20/3/2024



Ajuntament de  
Torroella de Montgrí

NIF: P1721200B

Unitat de territori i sostenibilitat

Expedient 1449N

## **2.- PLÀNOLS**



AJUNTAMENT DE TORROELLA DE MONTGRÍ

Codi Segur de Verificació: HECA ACQJ 4N3Z UFHT C4Q4

**Memòria valorada obres arranjament i conservació Parc Revista Emporion - SEFYCU 13124**

La comprovació de l'autenticitat d'aquest document i resta de la informació està disponible a <https://torroellademontgri.sedipualba.es/>

Pàg. 23 de 26



SIGNAT PER

Mònica Augé Monerris  
Arquitecta tècnica  
20/3/2024

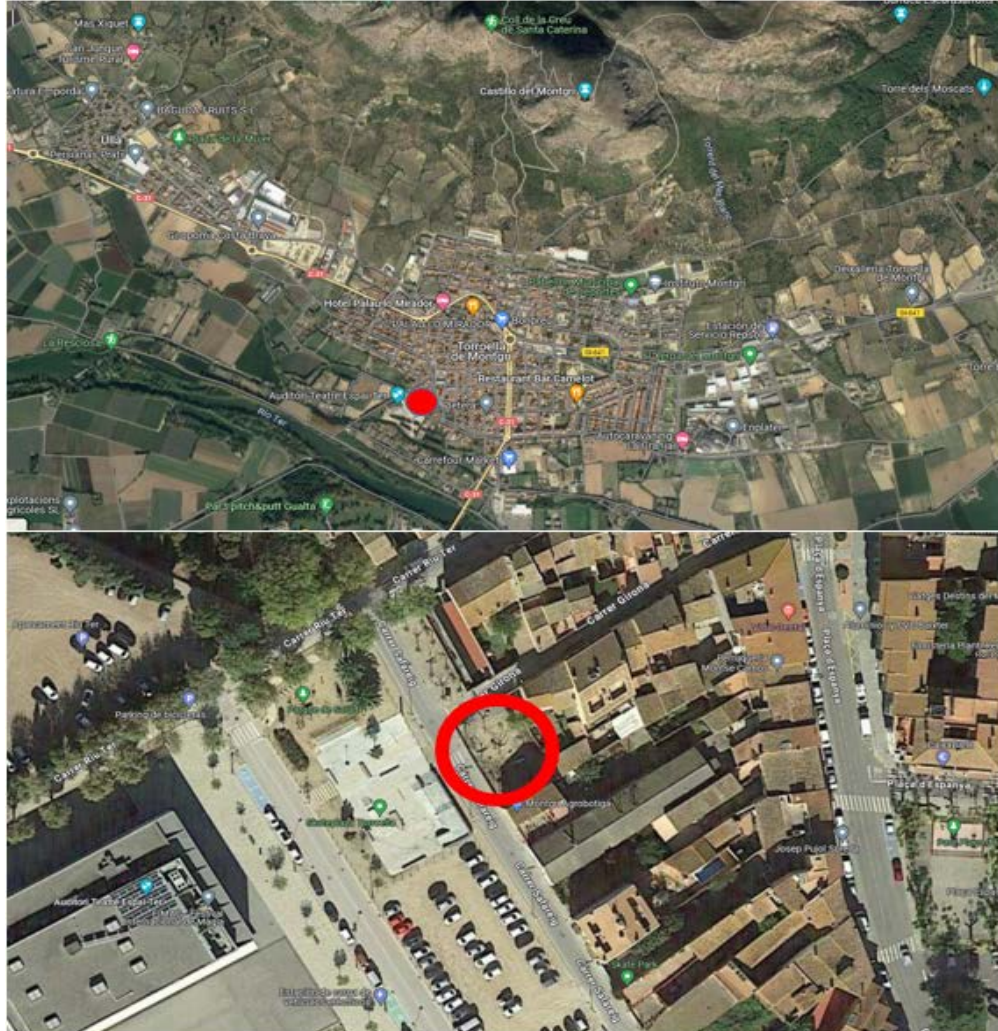


Ajuntament de  
Torroella de Montgrí

NIF: P1721200B

Unitat de territori i sostenibilitat

Expedient 1449N



Plànol situació i emplaçament



AJUNTAMENT DE TORROELLA DE MONTGRÍ

Codi Segur de Verificació: HECA ACQJ 4N3Z UFHT C4Q4

**Memòria valorada obres arranjament i conservació Parc Revista Emporion - SEFYCU 13124**

La comprovació de l'autenticitat d'aquest document i resta de la informació està disponible a <https://torroellademontgri.sedipualba.es/>

Pàg. 24 de 26





SIGNAT PER

Mònica Augé Moneris  
Arquitecta tècnica  
20/3/2024

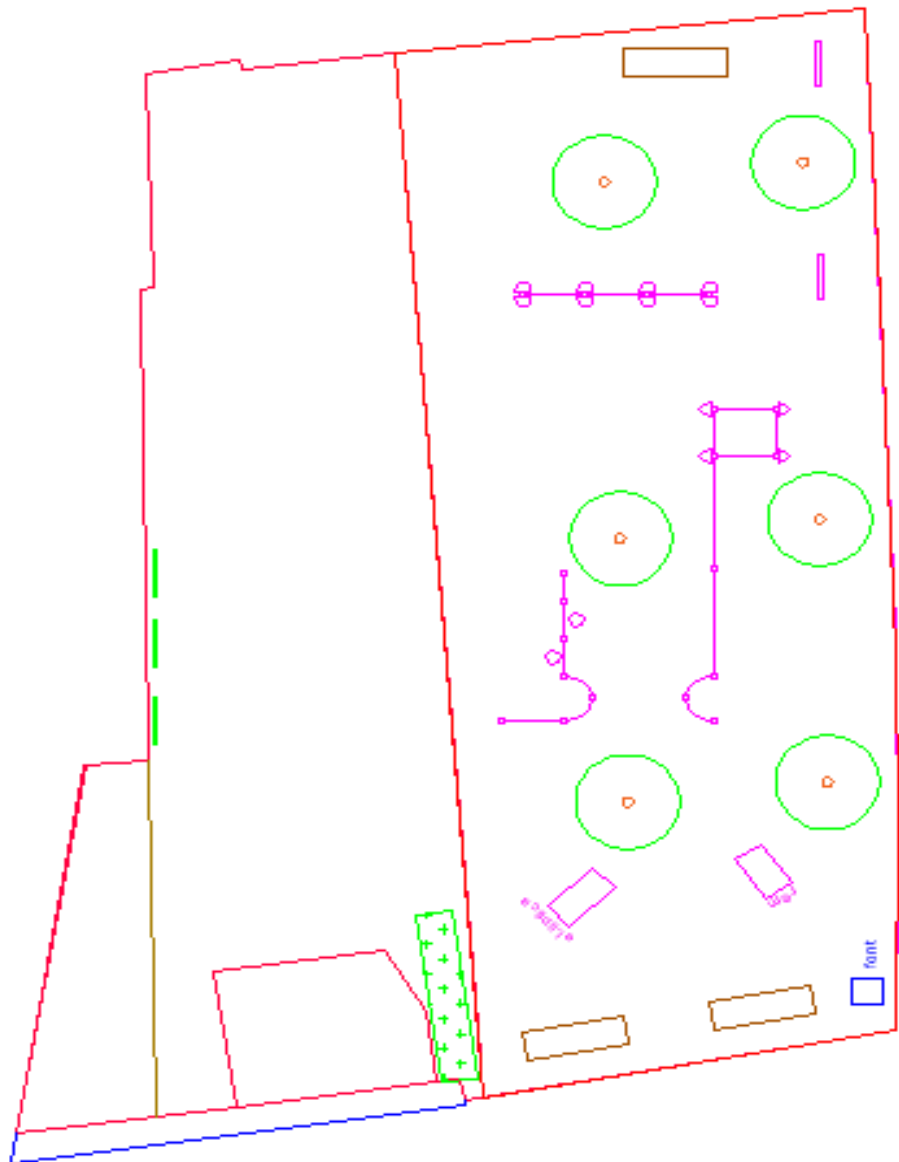


Ajuntament de  
Torroella de Montgrí

NIF: P1721200B

Unitat de territori i sostenibilitat

Expedient 1449N



Plànol planta distribució



AJUNTAMENT DE TORROELLA DE MONTGRÍ

Codi Segur de Verificació: HECA ACQJ 4N3Z UFHT C4Q4

Memòria valorada obres arranjament i conservació Parc Revista Emporion - SEFYCU 13124

La comprovació de l'autenticitat d'aquest document i resta de la informació està disponible a <https://torroellademontgri.sedipualba.es/>

Pàg. 25 de 26



SIGNAT PER

Mònica Augé Moneris  
Arquitecta tècnica  
20/3/2024

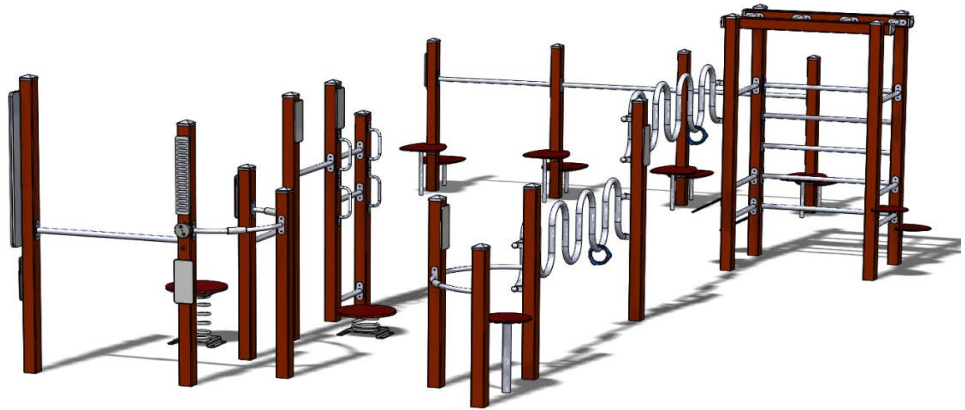
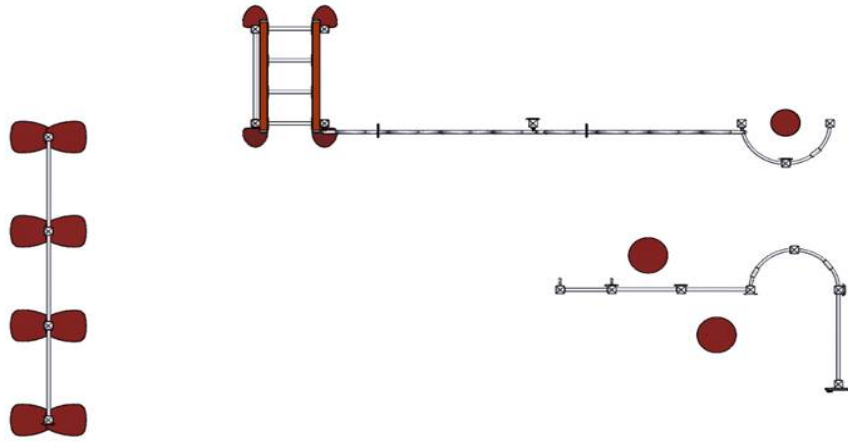


Ajuntament de  
Torroella de Montgrí

NIF: P1721200B

Unitat de territori i sostenibilitat

Expedient 1449N



AJUNTAMENT DE TORROELLA DE MONTGRÍ

Codi Segur de Verificació: HECA ACQJ 4N3Z UFHT C4Q4

Memòria valorada obres arranjament i conservació Parc Revista Emporion - SEFYCU 13124

La comprovació de l'autenticitat d'aquest document i resta de la informació està disponible a <https://torroellademontgri.sedipualba.es/>