

PLEC DE PRESCRIPCIONS TÈCNIQUES

SUBMINISTRAMENT D'EQUIPAMENT PER A LA XARXA INFORMÀTICA DE LA UNIVERSITAT DE BARCELONA

Actuació Adequació xarxa wifi a la UB de UNIDIGITAL C21.I05.P02.S31 (inicialment C21.I5.P01.S8)

EXPEDIENT 2024/82

En el marc de la de subvenció per a la modernització i digitalització del sistema universitari espanyol (RD 641/2021 del 27 de juliol de 2021 – UNIDIGITAL) vinculada al Pla de Recuperació, Transformació i Resiliència finançat per la Unió Europea – Next Generation EU, la Universitat de Barcelona, en el seu subprojecte Unidigital C21.I05.P02.S31 (inicialment C21.I5.P01.S8), està abordant diferents actuacions per tal de modernitzar i digitalitzar la Universitat.

Una d'aquestes actuacions és el projecte propi *Adequació de xarxa wifi a la Universitat de Barcelona*.

1. INTRODUCCIÓ

La Universitat de Barcelona ha d'adquirir equipament de xarxa informàtica. Actualment es disposa d'una gran base instal·lada d'equips Alcatel 6360, per la qual cosa es demana que l'ampliació es faci amb el mateix tipus d'equipament o d'altre funcionalment equivalent i plenament compatible (cas de presentar equipament diferent al relacionat al punt 3 cal adjuntar la documentació conforme la seva total compatibilitat).

Com a aplicació de gestió, es disposa d'una plataforma Alcatel OmniVista 2500 NMS en funcionament. Els equips han de ser gestionables amb aquesta aplicació.

2. OBJECTE DEL CONTRACTE

Es defineix com "unitat de compra":

Descripció
OS6360-24 GigE fixed chassis 24 RJ-45 10/100/1G BaseT, 2 fixed RJ45/SFP combo (1G), 2 fixed SFP+ (1G/10G) uplink/stacking ports. 1RU size, internal AC power supply. Includes country specific power cord, guides, and 19" rack mount hardware.
1 meter long 10Gbs SFP+ direct stacking cable for OS6360 24 and 48 port models

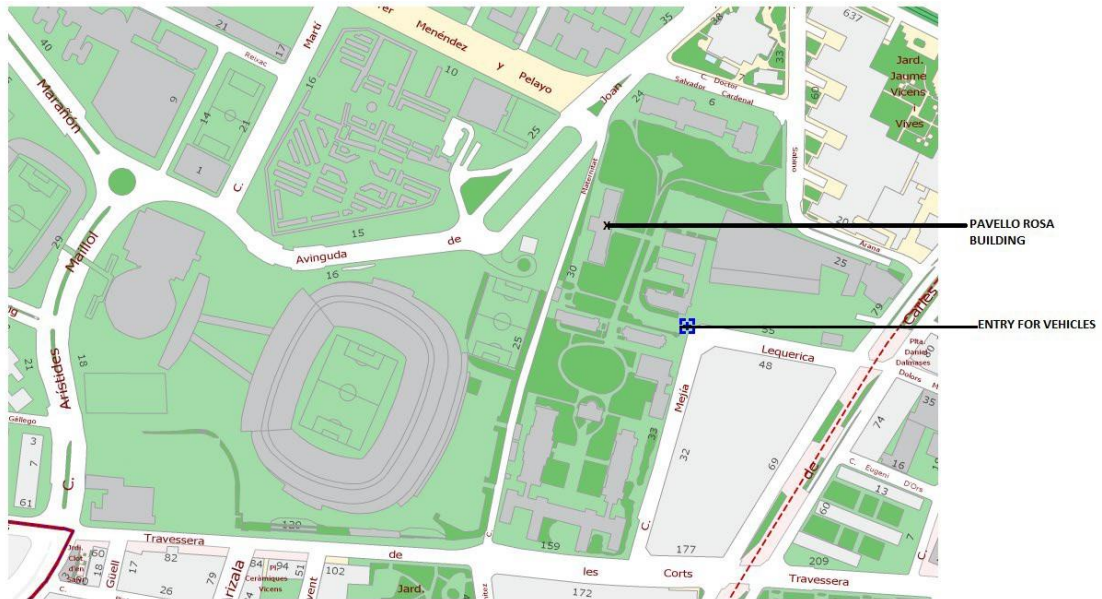
L'objectiu d'aquesta licitació és el subministrament de 78 Unitats de Compra.

3. LLIURAMENT DELS EQUIPS

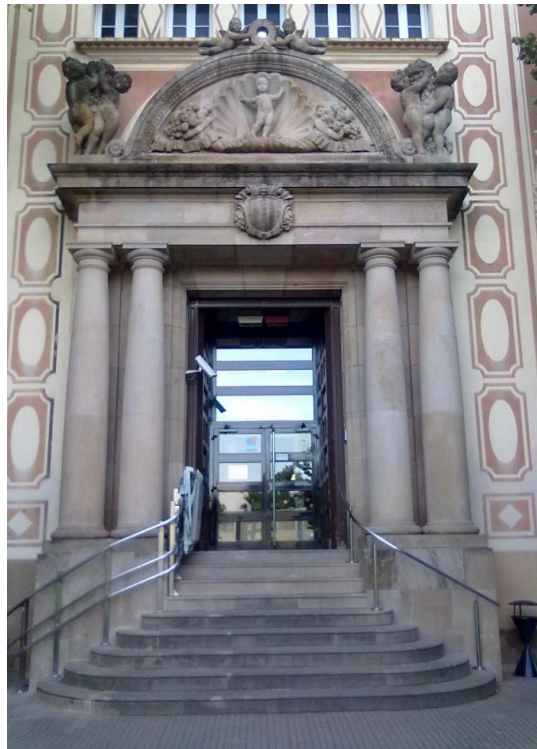
El subministrament de tots els equips es realitzarà la següent adreça:

Àrea de Tecnologies de la Informació i la Comunicació de la Universitat de Barcelona
Pavelló Rosa (Recinte de la Maternitat)
Travessera de les Corts 131-159
08028 Barcelona

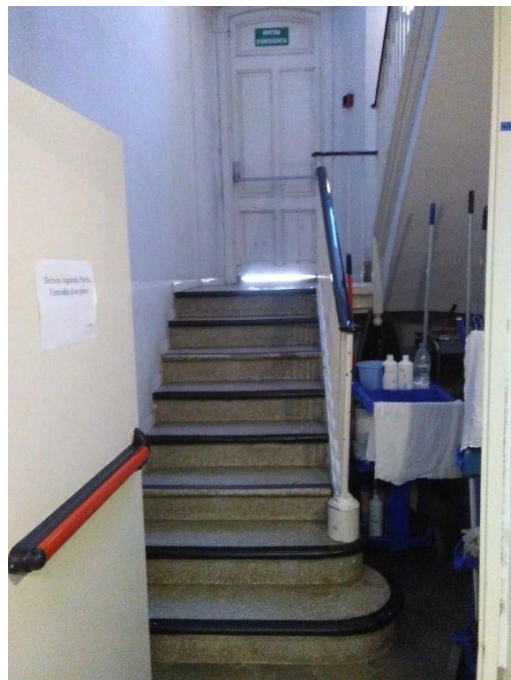
Tot seguit es mostra la ubicació del Pavelló Rosa dins del recinte de la Maternitat. L'entrada de vehicles per a càrrega i descàrrega és C/Mejía Lequerica nº 1-33.



Per accedir a la planta baixa del Pavelló Rosa cal pujar 9 esglaons tal com es pot veure a la fotografia següent. No existeix muntacàrregues.



A la planta baixa hi ha un ascensor de càrrega màxima 300 kg que porta al soterrani, amb una porta d'accés de 69 cm d'amplada i 196 cm d'alçada. Les mides interiors de la cabina són 84 cm de fondària per 100 cm d'amplada. Des de la sortida de l'ascensor al soterrani fins a arribar al magatzem hi ha 30 metres en pla.





UNIVERSITAT DE
BARCELONA

Alternativament, al darrere de l'edifici hi ha una porta d'emergència de 75 cm d'amplada i un grup de 9 esglaons fins a arribar al soterrani.

L'adjudicatari contractarà els mitjans necessaris per lliurar tot l'equipament demanat als magatzems de l'Àrea de Tecnologies situats al soterrani.

Barcelona,

Vicegerent de Transformació Digital, Dades i TIC Universitat
de Barcelona