

MEMÒRIA DE QUALITATS HOSPITAL DE LA SANTA CREU I SANT PAU

ÍNDEX

1. MATERIALS D'OBRA.....	2
1.1 Divisòries i tancaments verticals.....	2
1.2 Revestiments de parets.....	2
1.3 Paviments.....	3
1.4 Falsos sostres.....	3
1.5 Mampares i fusteries interiors.....	4
1.6 Portes tallafocs.....	4
1.7 Façanes.....	4
1.8 Blindatges.....	6
1.9 Locals de risc especial.....	6
1.10 Aparells sanitaris.....	6
2. INSTAL·LACIONS.....	7
2.1 Instal·lació de protecció contra incendis.....	7
2.2 Instal·lació de sistema de trucada a Infermeria.....	7
2.3 Instal·lacions elèctriques, d'enllumenat i preses de dades.....	7
2.4 Instal·lació d'enllumenat d'emergències.....	10
2.5 Instal·lacions de climatització.....	10
2.6 Instal·lació de transport pneumàtic.....	10
2.7 Instal·lació de megafonia.....	11
2.8 Instal·lació de gasos tècnics.....	11
2.9 Instal·lació de fontaneria.....	11
Accessoris dutxes.....	13
2.10 Portes automàtiques.....	14
2.11 Capçaleres.....	14
2.12 Instal·lacions de Seguretat.....	15
3. QUADRE DE PROVEÏDORS D'INSTAL·LACIONS.....	16
4. QUADRE DE PROVEÏDORS D'ELEMENTS D'OBRA BLOC A.....	18
5. QUADRE D'APARELLS SANITARIS FASE IV.....	21

1. MATERIALS D'OBRA

1.1 Divisòries i tancaments verticals

Els tancaments i divisòries han de ser a tota alçada, de materials resistents, impermeables segons l'àmbit d'ús, no absorbents, de fàcil neteja i desinfecció, amb un acabat llis i sense esquerdes. Es poden revestir amb materials vinílics o fenòlics o amb altres acabats que reuneixin els requisits abans indicats. Les unions entre les parets i entre aquestes i els paviments i entre les parets i els sostres, han d'estar segellades i tenir forma arrodonida (mitja canya), quan s'especifiqui, per impedir l'acumulació de brutícia i facilitar la neteja.

Els envans estàndard de l'hospital estan formats per dues plaques tipus Knauff de 15 mm de gruix als dos costats inclosa la 2a placa hidròfuga a les zones humides, sales d'operacions i magatzem, amb estructura interior autoportant d'acer galvanitzat de 45 o de 90 mm de gruix amb interior d'aïllament de llana mineral.

Les parets resistents als focs es poden construir amb plaques tipus pladur foc segons els requeriments o amb tancament de maó calat de 14 cm de gruix revestides.

En qualsevol cas la divisòria i el seu material compliran amb la classificació al comportament al foc B-s1,D0.

1.2 Revestiments de parets

Els revestiments dels passadissos seran de panell fenòlics HPL tipus Max Compact de 6mm de gruix col·locat sobre rastells amb cinta adhesiva doble capa amb sòcols de totalment enrasats de marbre blanc ("blanco tranco") de 20cm d'alçada i 20 mm de gruix.



Revestiment de parets: HPL

Sòcol: marbre

Cel ras registrable: plaques d'acer perforades

Paviment: terratzo

Fusteries: HPL

Marc de portes: acer inoxidable

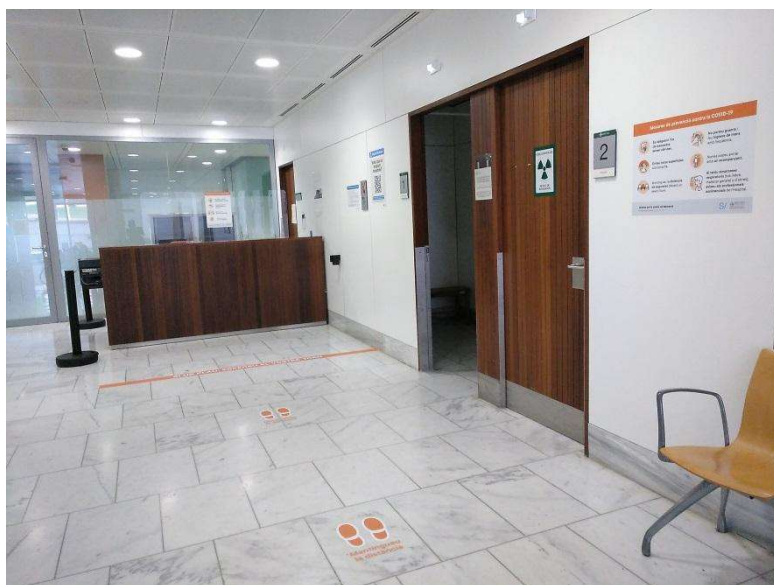
El revestiment interior de les sales d'exploració serà tipus vinílic amb una classificació al comportament al foc B-s1,D0.

Les sales humides es revestiran amb rajoles ceràmiques esmaltades col·locades en a trencajunts a tota l'alçada dels espais.

Els revestiments de les parets dels quiròfan són de Corian.

1.3 Paviments

Els paviments dels vestíbuls principals i de les consultes externes són de marbre blanc.



Revestiment de parets: HPL

Sòcol: marbre

Cel ras registrable: plaques d'acer perforades

Paviment: marbre

Fusteries: iroko

Mampares envidriades: Jansen

El paviments de les unitats d'hospitalització són de gres porcellànic amb referència Habitat verde natural 30x60 de Apavisa Porcelanico S. L.

Els paviments de les sales d'exploració seran vinílics homogenis conductors tipus iQ TORO SC de Tarkett amb sòcols en mitja canya.

Els paviments dels passadissos seran de terratzo de peces de 40x40cm similars a les existents.

Els paviments de les sales humides seran antilliscants: enrajolats a trencajunts amb peces ceràmiques antilliscants tipus "ISCHIA" de 20x20cm o bé de vinil antilliscant amb sòcol de mitja canya fins a una alçada de 20cm.

Els paviments dels vestíbuls principals i de les consultes externes són de marbre blanc.

El paviments de les unitats d'hospitalització són de gres porcellànic amb referència Habitat verde natural 30x60 de Apavisa Porcelanico S. L.

1.4 Falsos sostres

Els falsos sostres interiors de les sales amb classificació seran continus de plaques de cartró-guix.

Els falsos sostres de les sales d'exploració sense classificació seran registrables de plaques viníliques amb perfil·leria oculta.

Als passadissos els cels rasos són registrables de plaques d'acer perforades de D 2,5mm Armstrong.

1.5 Mampares i fusteries interiors

Les portes estaran formades per: premarc de 58mm de gruix i amplada variable de fusta de pi amb tractament antifongs, bastiment amb galze d'acer inoxidable polit de 5 mm de gruix, similars als existents de RAPID-DOORS, junta de goma, una fulla batent de 45 mm de gruix amb panell Max Compact de 3 mm ambdues cares, interior de poliestirè expandit i bastidor d'iroko, perímetre de massís fenòlic d'ànima negra, amb 4 frontisses d'acer inoxidable, maneta tipus TESA model SENA, tancaportes model TS91/92 de DORMA, pany de cop i clau mestrejada.

Si la porta ha de ser blindada la xapa de plom es col·locarà al mig d'una fulla massissa.

Les mampares envidriades interiors són del model ECONOMY 60 de Jansen.

A les plantes 4 i 5 del bloc A les mampares són de xapa metàl·lica de la marca Clestra Hauserman.

1.6 Portes tallafocs

El color RAL de les portes tallafocs de l'Hospital és el 1013.

1.7 Façanes

La façana del bloc A és una façana ventilada aplacada dels paraments verticals amb diferents tipus de pedra natural: Black natural, pedra granítica tipus "verd oliva" flamejada de 30mm, "blanco estatutario" flamejada de 20mm o "blanco Mija" polit de 20mm.

Les façanes dels blocs d'Hospitalització són de maó calat de color verd fosc (Klínquer vidriado HD R-55 CAT.I Mod. B-3310 verd blavós) o color blanc (Klínquer vidriado HD R-55 CAT.I Mod. B-4L Blanco provinent de Tejerías La Covadonga S.A.).

Les fusteries exteriors d'acer són de la marca Jansen.

Les fusteries exteriors d'alumini són de la marca Ekonal.



Façana al carrer Sant Quintí – Accés principal a l’Hospital



Cantonada carrer Mas Casanovas - Sant Quintí



Blocs A i B



Blocs d'Hospitalització B, C, D i E

1.8 Blindatges

Les noves portes, parets i sostres es blindaran amb plom segons els càlculs del Servei de Radiofísica i Radioprotecció de l'Hospital de la Santa Creu i Sant Pau en funció de les especificacions dels equips a implantar.

1.9 Locals de risc especial

Quan la potència dels quadres elèctrics de distribució superi els 50kW, caldrà ubicar-los en un local amb parets i sostres EI-120 i portes EI2 60-C5. Les sales d'instal·lacions que ho requereixen per normativa també s'hauran de sectoritzar.

1.10 Aparells sanitaris

A les cambres higièniques adaptades els aparells sanitaris compliran les següents condicions:

- ◆ Inodors
 - Alçada de l'inodor a 48 cm del terra
 - Espai de transferència lateral superior a 80 cm a les dues bandes de l'inodor
 - Barres abatibles a cada costat a 75 cm d'alçada del terra

- ◆ Lavabo
 - Alçada de la cara superior a 85 cm del terra
 - Espai lliure inferior mínim de 70cm i 50cm de profunditat

- ◆ Dutexes
 - Paviment enrasat
 - Espai de transferència lateral superior a 80 cm al costat del seient

2. INSTAL·LACIONS

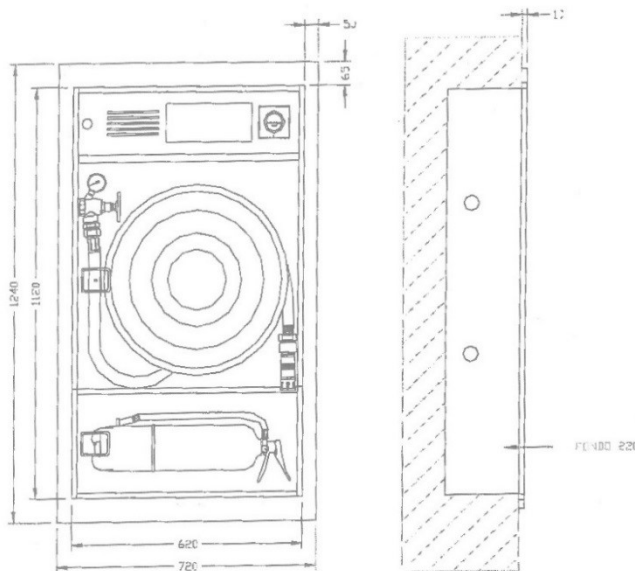
2.1 Instal·lació de protecció contra incendis

Els detectors instal·lats a l'hospital són FDOOT-241-A3 de la sèrie Sinteso Move de SIEMENS amb sòcol de connexions FDB222 i base FDB291 per instal·lacions vistes.

La central a programmar és l'existent CC1142 de la gama Algorex Cerberus de Siemens.

A l'hospital hi ha instal·lats armaris encastats equipats amb conjunts d'elements de protecció contra incendis de dimensions 1120x620x220 que va subministrar l'empresa Industrias Metalúrgicas de Patiño. L'armari està format per:

- ◆ Mòdul tècnic per incorpora un llum d'emergència, el polsador i la sirena d'alarma
- ◆ BIE Workfire-25 amb alimentació axial, vàlvula amb manòmetre, llança de triple efecte i 20 metres de mànega semirígida 25 mm EN-694.
- ◆ Mòdul Extinció per 1 extintor
- ◆ Embellidor amb tapajunts amb portes integrades



Armari conjunt elements PCI



2.2 Instal·lació de sistema de trucada a Infermeria

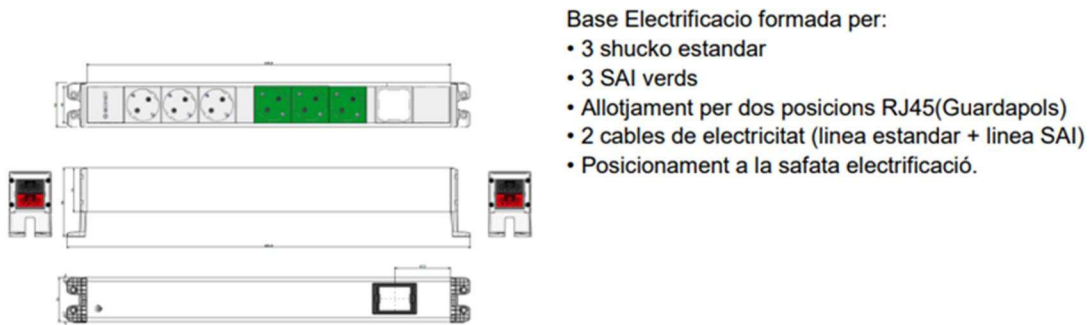
El sistema de trucada a infermeria instal·lat a l'Hospital és d'Ackermann del model Clino Phon 99.

2.3 Instal·lacions elèctriques, d'enllumenat i preses de dades

Els llocs de treball estàndard estan formats per tres preses de veu i dades RJ-45, dos endolls normal, dos endolls essencial i tres endolls SAI. Els mecanismes són Schneider sèrie EUNEA unica. Els quadres elèctrics també són d'Schneider.

L'aparellatge elèctric del quadre general i els subquadres serà de la mateixa marca, i model que els que ja hi han a l'àrea: SCHNEIDER

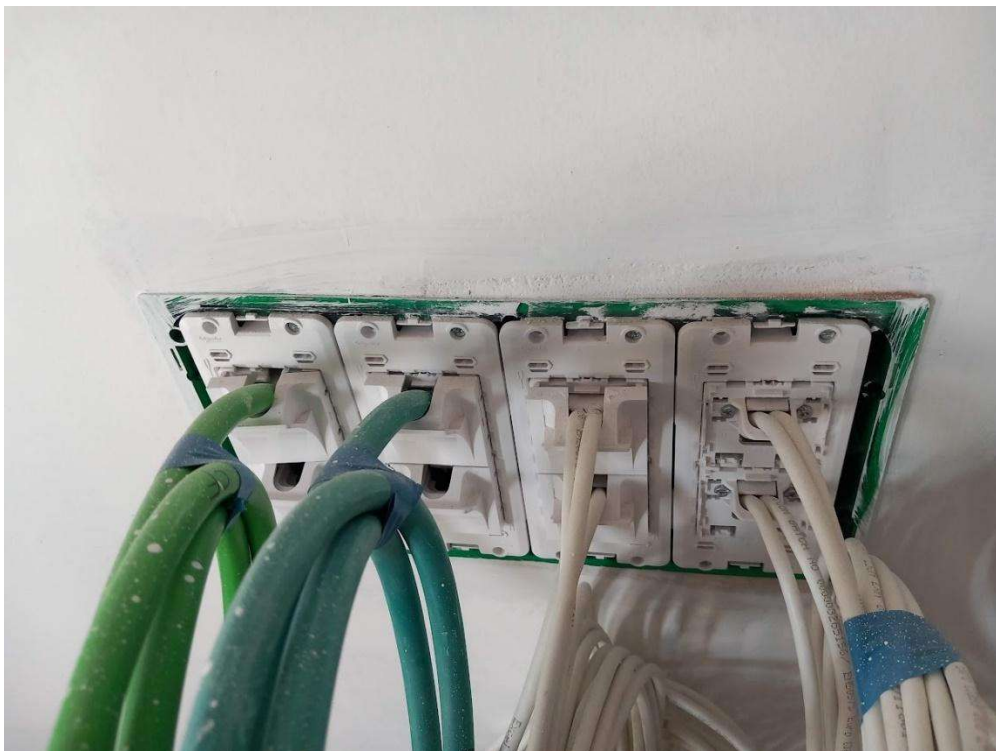
Les noves taules venen electrificades de forma modular.



Caldrà preveure el següent:

- ◆ 1 sortida 3 x 2,5 mm² de Força Normal amb connector ràpid Wieland endollable.
- ◆ 1 sortida 3 x 2,5 mm² de Força SAI amb connector ràpid Wieland endollable.
- ◆ 1 sortida amb 2 UTP Cat 6 per a cada lloc de treball tipus femella UTP tipo Keystone amb longitud suficient per a instal·lar directament a la base electrificada.

Adjuntem exemple de caixa de pas Schneider. S'haurà adaptar a la quantitat de llocs de treball que s'alimentin des de la caixa. L'exemple correspon a 4 llocs de treball.



La instal·lació d'enllumenat s'haurà d'integrar al sistema de control de Schneider o de Siemens segons ubicació.

Els downlights que s'instal·len a l'Hospital són de la marca LAMP:

El sistema d'enllumenat regulable es compon dels següents elements:

- ◆ Downlight - KOMBIC 200 de LAMP: Referència K31RD3040OP840DRW
KOMBIC 200 RD 3000 IP44 NW DA BR/WH
Descripció: Downlight encastable rodó model KOMBIC 200 RD de la marca LAMP. Difusor interior fabricat en metacrilat òpal especial para LED, dissipador d'alumini injectat i sistema de subjecció tipus TOR KIT de fàcil instal·lació. Model per LED MID-POWER con temperatura de color 4000K amb CRI 80 y equip regulable DALI. DT8 incorporat. Con un grau de protecció IP44. Classe d'aïllament. Hores de vida: 50.000h L80 B10 - Acabat: Blanc brillant RAL 9010
- ◆ Polsador model New Unica Pulsador 2 mod Blanco Polar NU320618 de Shneider Electric. (OptiLine 45_NU320618_Schneider)
- ◆ Regulador pER equips DALI amb referència RE PLA DA1 de DINUY (RE_PLA_DA1)
- ◆ OTI DALI 20/220...240/500 NFC I - OPTOTRONIC Intelligent – DALI NFC I - Compact constant current LED driver – Dimmable de OSRAM (ZMP_3241599_OTi_DALI_20_220...240_500_NFC_I-OSRAM)

- Aro adaptador, referència ADRD250W.

- Difusor, referència RIRD240W.

El downlight estàndard NO DIMMABLE que s'està instal·lant actualment a l'Hospital és el Kombic 200 RD 3000 IP44 NW BR/WH en color blanc (ref. LAMP K31RD3040OP840NRW) El DIMMABLE és la mateixa referència però acabada en DRW en comptes de NRW, és a dir, ref. LAMP K31RD3040OP840DRW.

L'enllumenat a les sales amb classificació seran pantalles estanques IP-65.

Els cables destinats a la transmissió de dades són de coure tipus Cat. 6 U/UTP rígids LSZH Dca s2, d2, a1. de Openetics o equivalent.

Els cables elèctrics són tipus SUPERFLEX® / EVA o EXZHELLENT XXI RZ1-K. Aquests cables són mono i multiconductor extraflexibles, aïllament XLPE i coberta lliure d'halògens de General Calbe Cocesa o equivalent. Els cables con calibre en AWG es denominen SUPERFLEX/EVA i els basats en el sistema mil·limètric EXZHELLENT XXI RZ1-K.

Tot el cablejat s'instal·larà en safates metàl·liques galvanitzades en calent penjades del sostre o fixades a les parets.

En sostres registrables de 60x60 també es poden instal·lar pantalles de 60x60 LED amb les següents referències:

-LAMP PLAT G3 600x600 NW opal white no gear. (ubicació en passadissos i sales d'espera al no ser requeriment del compliment del Glare Rating GR. (bàsica)

-LAMP PLAT G3 600x600 3200 WW PRIS WHITE. (ubicació en consultes i zones de treball és necessària la pantalla prismàtica) (Zones nobles)

2.4 Instal·lació d'enllumenat d'emergències

Les llums d'emergència de l'Hospital estan integrades a sistema de control d'enllumenat d'emergències de Daisalux. El tipus de llums són les següents:

- Zones comuns: Daisalux SOL TCA

- Sales tècniques: Daisalux NOVA TCA

El cable bus d'emergència a la seva versió 750V sota tub és la següent:
BUS-TAM 450/750 500m Codis: BUS0400000

El cable bus d'emergències de 1000V en safata és la següent:
BUS-TAM 0,6/1 100m Codis: BUS0100000

2.5 Instal·lacions de climatització

Les instal·lacions de climatització estan integrades en el sistema de control de climatització BMS de SIEMENS. Programa de control Desigo Insight i altres actualitzacions)

Els Climatitzadors són CHI de Servoclima. Els difusors són de la marca Trox.

Les noves canonades de les instal·lacions de fontaneria de climatització seran del sistema Niron Clima d'Italsan. Aquestes canonades de polipropilè compostes PP-R estan formades per tres capes: una capa interior de 1/4 de PP-R 100 en contacte amb el fluid, una capa intermèdia de 2/4 de PP-R 100 reforçat amb fibra de vidre, determinant para contenir la dilatació tèrmica lineal i una capa externa 1/4 de PP-R 100 que garanteix una fusió molecular perfecta amb els diferents ràcords de la gama.

Els accessoris del sistema són electrosoldables. El sistema també disposa d'abraçadores isofòniques que garanteixen una resposta adient de suport.

2.6 Instal·lació de transport pneumàtic

El sistema de transport Pneumàtic de l'Hospital és Aerocom

2.7 Instal·lació de megafonia

Els altaveus del sistema de megafonia són OPTIMUS. En general són del model 6" 2,5-5-10W A256ATP de Optimus.

2.8 Instal·lació de gasos tècnics

Les referències de les preses de gasos són les següents:

Presa d'oxigen medicinal (codi: 11050077)

Norma DIN DELTA-P amb marcat CE de producte sanitari. Amb caixa per encastar, endoll ràpid, dispositiu de tancament i vàlvula amb acoblament selectiu d'oxigen.

Presa de buit medicinal (codi: 11050079)

Norma DIN DELTA-P amb marcat CE de producte sanitari. Amb caixa per encastar, endoll ràpid, dispositiu de tancament i vàlvula amb acoblament selectiu de buit.

Presa d'aire medicinal (codi: 11050072)

Norma DIN DELTA-P amb marcat CE de producte sanitari. Amb caixa per encastar, endoll ràpid, dispositiu de tancament i vàlvula amb acoblament selectiu d'aire.

2.9 Instal·lació de fontaneria

Per reduir al mínim el risc de legionel·losi, els punts de subministrament d'aigua calenta seran només els imprescindibles consensuats amb els responsables de l'Hospital.

Els nous punts d'aigua calenta que quedin allunyats de la xarxa d'ACS existent s'alimentaran preferentment per termos elèctrics. Caldrà consensuar amb els tècnics de l'Hospital tota nova connexió ACS amb la xarxa existent.

Les canonades d'AFS i ACS seran del sistema de canonades monocapa PP-R RP | NIRON d'Italsan (Canonades de polipropilè PP – R RP "Raised Pressure") o bé del sistema Niron Fiber Blue de canonades PP-R RP Pipe per ACS

Els abocadors de les cambres de neteja disposaran dels següents elements:

- Fluxor de descarrega
- Telèfon de dutxa
- Aixeta giratòria
- Dosificador de detergent amb aixeta d'aigua individual



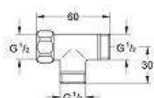
Accessoris dutxes

Els accessoris habituals per prevenir la legionel·la a les aixetes de les dutxes són els següents:

Pure Freude
an Wasser



28 874 000 CONECTOR EN T



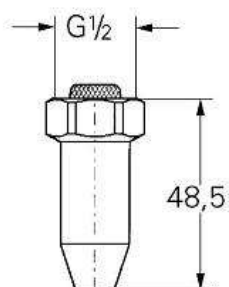
DESCRIPCIÓN DEL PRODUCTO

- Color: cromo
- Tuerca de unión 1/2"
- 2 rosas de 1/2" para el flexo de la selochucha y la válvula de desagüe

Pure Freude
an Wasser



28 988 000 VÁLVULA DEPRESORA



DESCRIPCIÓN DEL PRODUCTO

- Color: cromo
- Rosca interior 1/2"



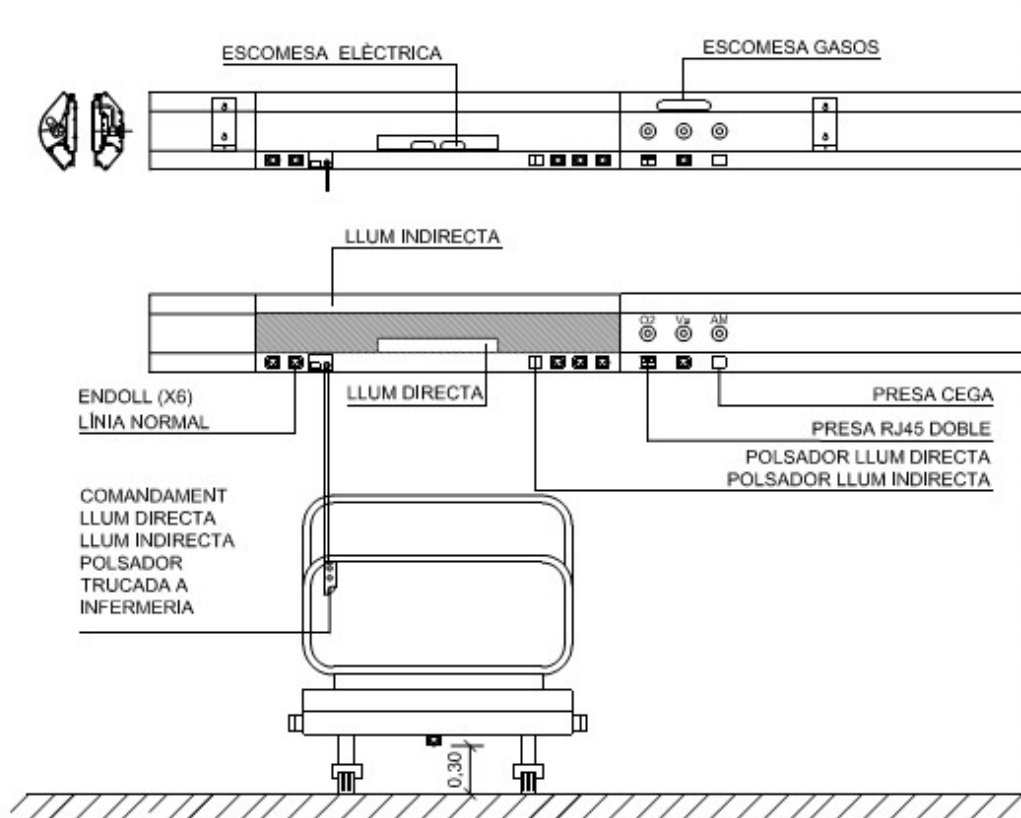
2.10 Portes automàtiques

Les portes corredisses seran de la mateixa marca i aspecte de les existents a l'edifici de les marques MANUSA o BESAM ASSA ABLOY.

Disposaran d'un control d'accés des de l'exterior, allà on ho requereixi l'Hospital, i polsador des de l'interior. Les portes corredisses estaran connectades amb el sistema de contra incendis, i el de seguretat, de manera que estigui inclòs en la valoració la maniobra en cas d'emergència i la integració en els sistemes de protecció contra incendis.

2.11 Capçaleres

Les capçaleres del bloc A són de Tecnocontrol model BASIC6 mentre que a Hospitalització són de TLV Healthcare.



Capçalera: Tecnocontrol model Basic 6

2.12 Instal·lacions de Seguretat

Les instal·lacions de Seguretat han de complir amb els requeriments de la Llei de Seguretat Privada, és a dir, l'empresa instal·ladora que les executi ha d'estar homologada pel Ministeri de l'Interior i el personal instal·lador ha de disposar de l'acreditació adient. La integració de les noves instal·lacions en el Centre de Control s'ha de realitzar segons els criteris establerts per l'Hospital. En acabar la intervenció, es lliurarà a l'Hospital el certificat d'idoneïtat corresponent de la instal·lació, els equips i dels sistemes implantats.

Els controls d'accessos de l'Hospital són de la marca Dorlet.

S'instal·laran panys elèctrics a les portes que requereixin control de accessos. És important que les portes tallafocs portin integrat el pany elèctric per no perdre l'homologació.

Les portes tallafocs que necessitin control d'accessos hauran d'incloure un pany elèctric integrat de 12 V, sense tensió tancada amb maneta interior i tirador exterior i pany per col·locar bombí mestrejat. El pany elèctric ha d'estar situat en el marc de la porta i no en la fulla batent. El tipus de pany elèctric instal·lat a l'Hospital és KLESCO 1705 RR HZ amb cop de clau.

Les referències de les càmeres i els elements del circuit tancat de televisió IP amb alimentació poe són les següents:

MINIDOMO IP 4MP LEDS 2.8-12MM POE/12V (BBBHT4MVF)
BULLET IP 4MPX, VF.IR, WDR, IP66, IK10. (BBEHT2MVF)
INYEKTOR HI-POE 15W.(ACCOUGIN2G2)

3. QUADRE DE PROVEÏDORS D'INSTAL·LACIONS

FABRICANT	PROVEÏDOR	EQUIPS I SISTEMES
CLIMAVENETTA	TOPCLIMA	Bombes de calor i refredadores
SERVOCLIMA	SERVOCLIMA	Climatitzadors
SAMISA	Dif. Aire SAMI S.L.	Unitats terminals (Mòdul-fan)
TROX	TROX	Difusors rotacionals, lineals i filtres absoluts
SIEMENS	SIEMENS	Sistemes de control i gestió
INGESCO	INGESCO	Parallamps
SCHNEIDER	SCHNEIDER	Cel·les M.T. Transformadors Quadres generals Quadres secundaris Interruptors automàtics i diferencials Bateries condensadors SAIs Mecanismes SÈRIE ÚNICA DE UNEA
DAISALUX	DAISALUX	Blocs autònoms d'emergència Nova F8s / Sol N8 2x16W
LAMP	LAMP	Projectors baix consum i làmpades IP65
IGUZZINI	IGUZZINI	Projectors vestíbul i llums indirectes
LAPESA	LAPESA	Dipòsits acumulació
CULLIGAN	CULLIGAN	Equips osmosis
SEDICAL	SEDICAL	Bescanviador de plaques i electrobombes
GOLD	EURO SUMINIST. CATALANA S.A.	Vàlvules, dilatadors i accessoris
HIRSXHMAMN	PLANA FABREGA	Antenes T.V. i equips amplificació
CLINO PHON 99	ACKERMAN	Sistemes pacient - infermera

OPTIMUS	OPTIMUS	Megafonia
FUSIOTHERM	AQUATERM	Canonades polipropilè
AIPHONE	PLANA FABREGA	Intercomunicadors
LINDE	ABELLO LINDE	Distribució gasos medicinals i equips
TECNOCONTROL	TECNOCONTROL	Panells tècnics quiròfans
TROX	TROX	Boques extracció Comportes tallafocs
TERMOVEN	TERMOVEN	Conductes flexibles
AIRTECNICS	AIRTECNICS	Cortines d'aire Humectadors
CAREL	ATROL S.L.	Humectadors
GIACOMINI	GIACOMINI	Sostre radiant
CERBERUS	SIEMENS	Detecció incendis Sistemes intrusió Circuit tancat TV
DORLET	DORLET	Control accessos
VIKING	VIKING – Sprintkler S.A.	Ruixadors

4. QUADRE DE PROVEÏDORS D'ELEMENTS D'OBRA BLOC A

Núm.	Descripció	Modelo-MARCA
1	Aixeta dutxa de personal	PRESTO ALPHA 80-A CROMADO
2	Aigüera doble quadrada inox.	ROCA J-80
3	Aigüera doble quadrada inox amb escorredor	ROCA J-180
4	Aigüera simple quadrada inox.	ROCA BP-2
5	Sifons de plàstic per aigüera doble	TECNOAGUA: T-50 1 1/2" SIFON DOBLE CON RACORD COD. 50225
6	Sifons de plàstic cromat per pica de consultes	Jimten
7	Sifó de plàstic blanc per pica simple	TECNOAGUA: T-3 1 1/2" SIFON BOTELLA EXTENSIBLE COD. 50020
8	Sifó metàl·lic cromat per cambres higièniques públiques	MZ: 1 1/4" TUBO 250 MM., CR. COD. 441300/M/505
9	Aixeta monocomandament dutxa amb telèfon per cambra higiènica adaptada	GROHE EUROSART DUCHA 33555
10	Aixeta rentamans lavabos públics	PRESTO PRESTOMIX 2020
11	Saboneres d'acer inoxidable encastades en lavabos	MEDICLINICS B-822
12	Porta-rotlles quadrat encastat en paret per cambra higiènica adaptada	MEDICLINICS B-4388
13	Dispensador de tovalloles de paper encastat amb paperera per cambra higiènica adaptada	MEDICLINICS B-4369 COD.73395
14	Assecador de mans automàtic lavabos públics	SANIFLOW MEDICLINICS E-88ACS
15	Porta-rotlles de paper higiènic circular d'acer inoxidable satinat, diàmetre 250 mm, cambres higièniques públiques	MEDICLINICS PR 0783 ACS
16	Dispensador de paper en cambres higièniques de consultes instal·lat en superfície en parets	SANITEL 800-S MOD. 903

17	Rentamans de cambres higièniques públiques	DURAVIT MOD. ARCHITECT REF. 0449580000
18	Aixetes rentamans de consultes	F.LLI.FRATTINI MOD. 31054
19	Aixetes d'aigüera de gabinets i cambres de neteja	F.LLI.FRATTINI MOD. 31167
20	Saboneres d'acer inoxidable de superfície en cambres higièniques públiques	SANITEL 0801
21	Rentamans ceràmics de consultes	IMPRODA ARQT-AQ4/CA-18
22	Canviador de bolquers	MEDICLINICS KL0020
23	Abocadors cambres de neteja i bruts	71055 GARDA VERTEDERO RR
24	Claraboies plaça dura i pati anglès i patis tècnics	CRIBER
25	Barra fixa per recolzament en inodors i dutxes adaptades	Arcon. Barra horitzontal Art.440/B
26	Barra abatible para recolzament de en lavabos i dutxes adaptades	Arcon. Barra abatible Art.445
27	Seient abatible per dutxes adaptades	Arcon. Seient abatible Art.447/B
28	Barra fixa en "T" per recolzament de minusvàlid en dutxes	Arcon. Barra vertical en "T" Art.433
29	Inodor	Inodor suspès Duraplus BL
30	Bidet de planta -1	Bidet suspès Duraplus Ref. 25321000
31	Grifo con fotocèl·lula en rentamans i piques de preanestèsies	GROHE acer raspallat Ref. 36242 SD0
32	Regulador termostàtic per aixetes amb fotocèl·lula	GROHTERM 3000 Ref. 19664000
33	Vinils de vidres	DTI Solar Contol, s.l.
34	Divisòries de banys	Guasch i Domenech
35	Portes RF	Pass portes
36	Tancaportes de portes RF	Dorma TS-93 GSR-EMF-1
37	Espiells de portes RF	Pyrobel 21 de Glaverbal
38	Manetes de inox de portes de Max Compact, iroko i RF	Tesa model Sena
39	Frontisses de portes de max i iroko	BYP

40	Tancaportes de banys públics	Dorma TS 93 F1
41	Portes corredisses automàtiques	Manusa
42	Portes d'iroko de consultes	Fustabric. (Alejandro Gonzalez)
43	Portes de Max Compact (HPL) de totes les plantes	Fustabric. (Alejandro Gonzalez)
44	Portes de Max Compact (HPL) en vestuaris	Staff Sedó, S.L.
45	Fals sostre metàl·lic plantes 4 i 5	Odelux
46	Fals sostre metàl·lic plantes -2,-1,0,1,2,3	Giacomini
47	Fusteries d'alumini i vidres	Technal. De Alberto Gaboto
48	Fusteries	Talleres Ballesté e hijos
49	Mampares de despatxos plantes 4 i 5 i boxes de planta 0	Clestra Hauserman
50	Bombins de portes	Tesa TX80-SE

5. QUADRE D'APARELLS SANITARIS FASE IV

REFERÈNCIA	SANITARIS HABITACIONS	MARCA
111.471.00.1	Bastidor DUOFIX BASIC per lavabo ref: 111.471.00.1	GEBERIT
0811	Lavabo Record Mural de lleixa sobre taulell de 700x470 BELLA VISTA	BELLA VISTA
Cromat	Sifó botella cromat 1 1/4" per desguàs lavabo	GENERICO
Cromat	Vàlvula-tap para desguàs lavabo tipus Clic-Clac	
33 557 001	Monocomandament GROHE per lavabo sèrie EUROSTYLE	GROHE
25470900	Inodor de paret DURAVIT DURAPLUS amb seient i tapa	DURAVIT
250323103	Fluxor verona 3/4" encastat amb bastidor baix AQUACON SCHELL	SCHELL
250323428	Escut polsador per a accionament de descàrrega del fluxor. Fabricat en acer inoxidable,	SCHELL
33 590 001	Monocomandament GROHE per a dutxa sèrie EUROSTYLE	GROHE
28056	Dutxa de telèfon funcional de 112" raig normal color negre	GROHE
ESPECIAL	Flexo metàl·lic de mesura especial "curt" de 1,25 m de longitud	HANSGROHE

REFERÈNCIA	SANITARIS ZONA BRUT	MARCA
J-135	Aigüera 1 cubeta + escriptori esquerra Roca Mod. J para taulell de 600 de 800x490x155mm	ROCA
33 202 001	Aixeta monocomandament de colze de la casa Grohe de la sèrie Eurosmart.	GROHE
Blanco	Sifó per aigüera Roca Mod. J senzill	GENÉRICO

371055000	Abocador ROCA model GARDA complet (Amb filtre reixeta +conjunt de fixació + reixa d'acer inoxidable)	ROCA
28 056	Dutxa de telèfon funcional de 1/2" raig normal color negre	GROHE
37147 IK	Fluxor d'inodor per a instal·lació vista	GROHE
37 107	Tub de descàrrega per a fluxor	GROHE
26284+13034	Aixeta d'aigüera ATLANTA	GROHE

REFERÈNCIA	SANITARIS LAVABOS PÚBLICS	MARCA
25470900	Inodor de paret DURAVIT DURAPLUS amb seient i tapa	DURAVIT
250323000	Fluxor verona 314" encastat amb bastidor alt AQUACON SCHELL	SCHELL
250323428	Escut polsador per a accionament de descàrrega del fluxor. Fabricat en acer inoxidable,	SCHELL
111.4 71.00.1	Bastidor DUOFIX BASIC per a lavabo ref: 111.471.00.1	GEBERIT
0766350000	Lavabo 360x380 de la casa DURAVIT sèrie ARCHITEC {MINUS)	DURAVIT
0449580000	Lavabo 575x520 Blanc de la casa DURAVIT sèrie ARCHITEC	DURAVIT
Cromat	Sifó ampolla cromat 1 1/4" per a desguàs de lavabo	GENÉRICO
36 173	Aixeta amb temporitzador GROHE per a lavabo sèrie CONTROPRESS	GROHE
36265000	Grohe Euroeco Cosmopolitan S,	GROHE
07400.N	Nofer 07400.N	NOFER
INOX	Tirantet d'acer inoxidable per a connexió d'aixeta amb temporitzador CONTROPRESS	GENÉRICO

REFERÈNCIA	ZONA CONTROL INFERMERIA	MARCA
BP-3	Aigüera d'acer inoxidable, d'una cubeta model: bp-3 de la casa roca. ref: 870110500	ROCA
33-202-001 33975004	Aixeta monocomandament de colze de la casa Grohe de la sèrie Eurosmart. Grohe Eurostyle Cosmopolitan	GROHE
Blanco	Sifó per a aigüera Roca Mod. J senzill	GENÉRICO

REFERÈNCIA	ZONA OFFICE	
88859082	Aigüera de 2 cubetes amb escorredor a la dreta FRANKE COLUMBUS Mod. CBX-621/D per a taulell de 600 de 1160x510x200mm	FRANKE
33-202-001 33975004	Aixeta monocomandament de colze de la casa Grohe de la sèrie Eurosmart Grohe Eurostyle Cosmopolitan	GROHE
Blanco	Sifó per a aigüera Roca Mod. J senzill	GENÉRICO