

## EDIFICI JUDICIAL ARENYS DE MAR. STA CLARA-CR AUTERIVE SN 05656

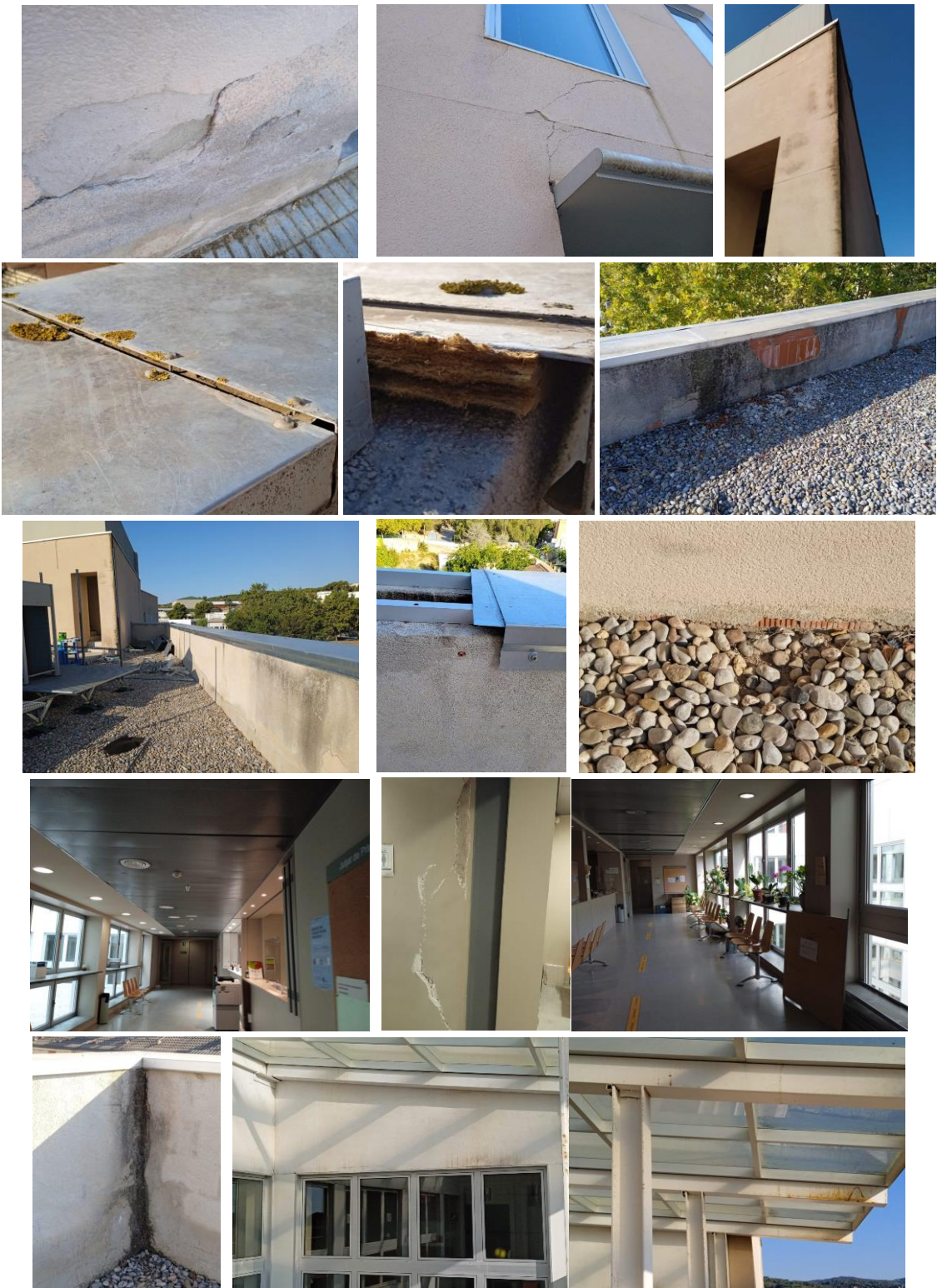
Actuacions a desenvolupar en el projecte:

- NOJ Redistribució interior, reforma interior d'espais per adequar-los a oficina judicial amb una superfície aproximada de 1.700m<sup>2</sup>.
- Petites reparacions en la zona del jutjat de guàrdia: Adequació espai d'office, adequació zona de banys, adequació de la porta del jutjat de guàrdia, adequació del mostrador del vigilant de guàrdia, adequació de la il·luminació de l'oficina del jutjat de guàrdia i zona d'entrada.
- Obres necessàries per a obtenir llicència d'activitats, tant de PCI, com sectorització d'espais, accessibilitat, etc, per al conjunt de l'edifici, amb una superfície aproximada de 7.100m<sup>2</sup>.
- Reparació de patologies existents a l'edifici judicial d'Arenys de Mar

Partides destacades:

- Repicat de revestiment de façana. Nou revestiment. Revisar vèrtex inferiors finestres i balconeres. Alumini enrasat en acabat de façana.
- Cosit de possibles esquerdes de trobades entre sistemes.
- Raspallat, protegit i pintat d'elements metàl·lics. Fusteries planta baixa i perfils metàl·lics accés
- Retirada i instal·lació de nou coronament d'ampit de coberta, estudiar el recrescut dels ampits fins a alçada correcta per manteniment.
- Reparació de la totalitat de fusteries. Moltes estan bloquejades i no es poden obrir. Altres tenen una limitació de 10cm d'obertura.
- Les balconeres no disposen de barana. S'ha d'estudiar la manera de poder obrir sense perill, ja sigui per a netejar o per a ventilar.
- Reparar tot l'arrebossat de l'ampit interior a zones de coberta
- Revisar si hi ha tela asfàltica a coberta. S'observen zones sense arrebossat i a sota s'hi veu directament parament ceràmic.
- Neteja parament pati interior. Sobretot sota la claraboia.
- Neteja i reparació d'estructura metàl·lica de suport de la claraboia (estructura exterior). Contemplar el seu ignifugat en cas que sigui necessari.
- Reparació porta metàl·lica de coberta. Substitució de maneta i pintar.
- Reposar peces d'aplatat de façana, zona sòcol.
- Repassar o substituir panells tipus dm o similar de fals sostre zones accés.
- Substitució de lluminàries per a garantir els lux mínims en zones de treball i de pas.

Resum fotogràfic





MJU-99602.5 - Jutjats Arenys de Mar \_ Façana Principal



MJU-99602.5 - Jutjats Arenys de Mar \_ Façana Principal



MJU-99602.5 - Jutjats Arenys de Mar \_ Façana Principal



MJU-99602.5 - Jutjats Arenys de Mar \_ Façana Principal

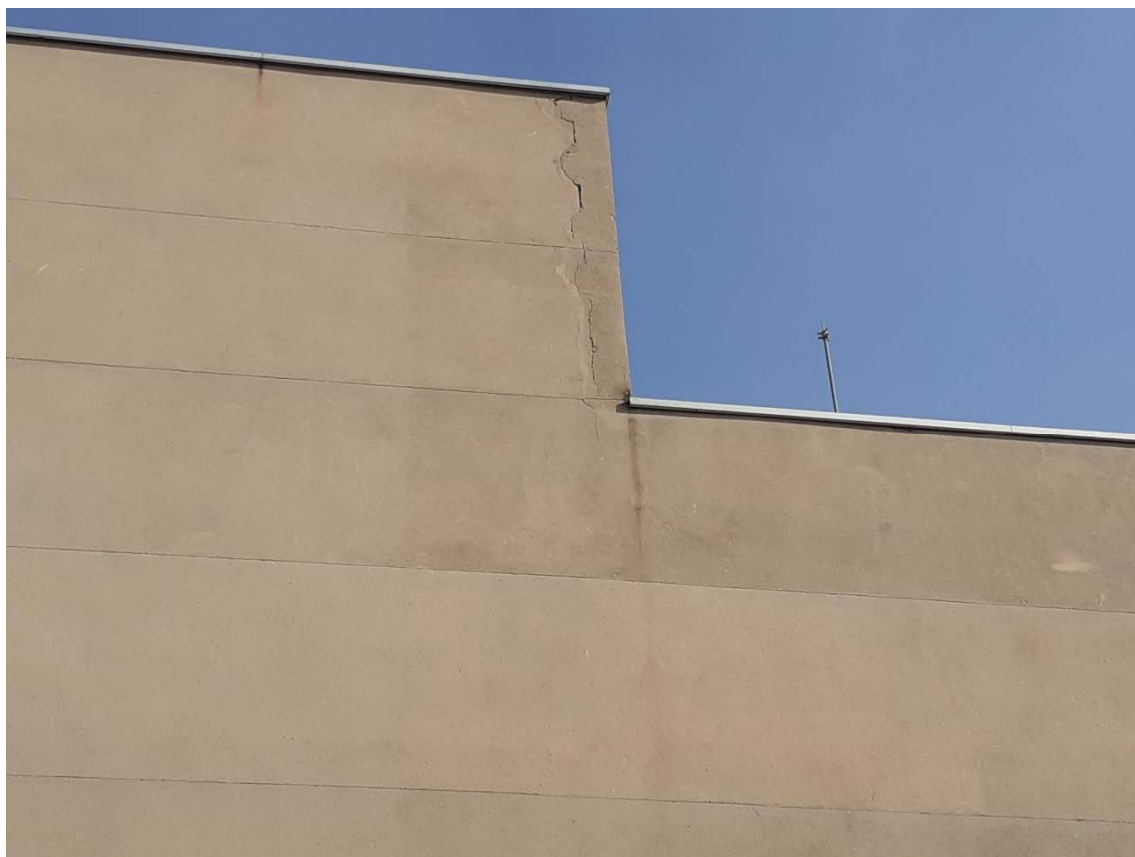


MJU-99602.5 - Jutjats Arenys de Mar \_ Façana Lateral Sud- Est





MJU-99602.5 - Jutjats Arenys de Mar \_ Façana Lateral Sud- Est



MJU-99602.5 - Jutjats Arenys de Mar \_ Façana Lateral Sud- Est



MJU-99602.5 - Jutjats Arenys de Mar \_ Façana Lateral Sud- Est



MJU-99602.5 - Jutjats Arenys de Mar \_ Façana Lateral Nord - Oest



MJU-99602.5 - Jutjats Arenys de Mar \_ Façana Guàrdia



MJU-99602.5 - Jutjats Arenys de Mar \_ Façana Guàrdia





## INFORME TÈCNIC RISC DE CAIGUDA EN ALÇADA A LA SEU JUDICIAL D'ARENYS DE MAR

### ANTECEDENTS

La seu judicial d'Arenys de Mar es va construir entre els anys 2001 al 2007, es un obra de l'arquitecte Enric Sória i Badia i va ser executada per la UTE entre Construccions Solius, S.A. & Construcciones Bosh Pascual, S.A.

### PROBLEMÀTICA

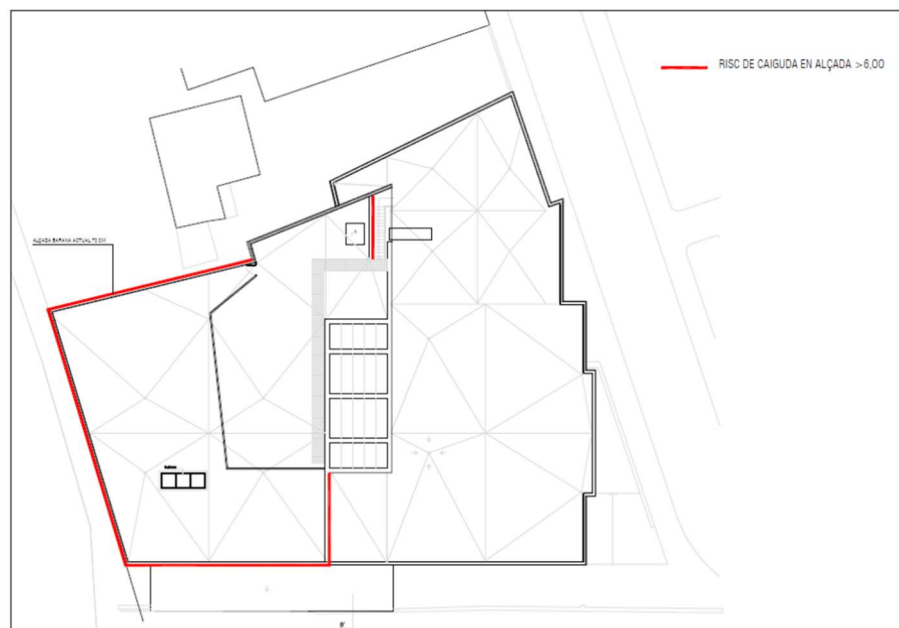
L'edifici te cobertes planes a dos nivells i en el més alt tenim risc de caiguda en alçada perquè l'ampit existent de coberta té 70 cm d'alçada i no compleix les mides mínimes establertes en el RD 486/1997 sobre disposicions mínimes de seguretat i salut als llocs de treball. El nostre servei de prevenció va detectar aquesta incidència en el informe d'avaluació de riscos amb data 22/11/2017.

Assenyalar que la coberta en qüestió té un ús restringit, únicament s'utilitza per realitzar feines de manteniment de la coberta i no és accessible al públic.

Aquesta problemàtica afecta 72 metres lineals d'ampit.

Per resoldre el problema tenim dues solucions, o bé instal·lar una barana a l'alçada i característiques constructives indicades a les normes o bé disposar de punts d'ancoratge i/o línies de vida que hauran de complementar-se amb senyalització d'obligació d'ús i seria molt recomanable dotar a l'edifici de l'una taquilla amb clau amb els EPIS necessaris per fer un ús adient del sistema instal·lat.

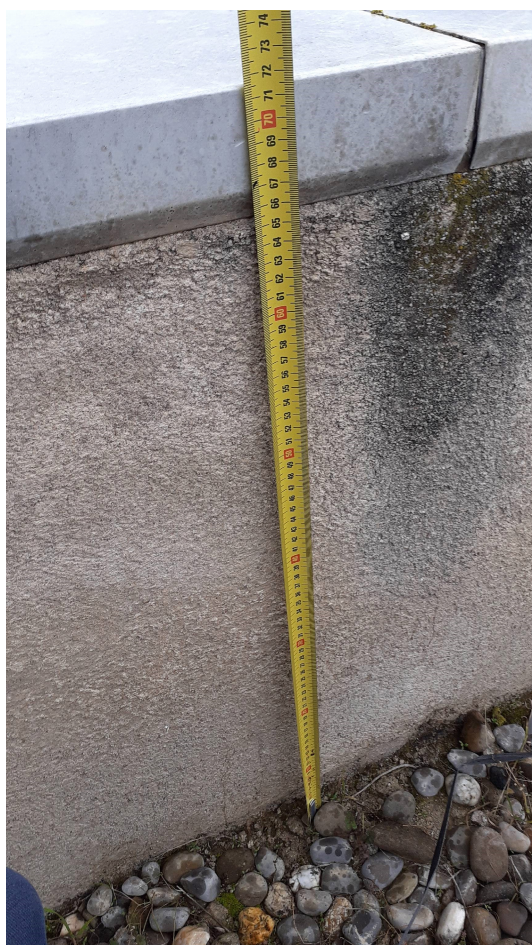
Plànol:



Fotografies:







Barcelona, 16 de febrer del 2023

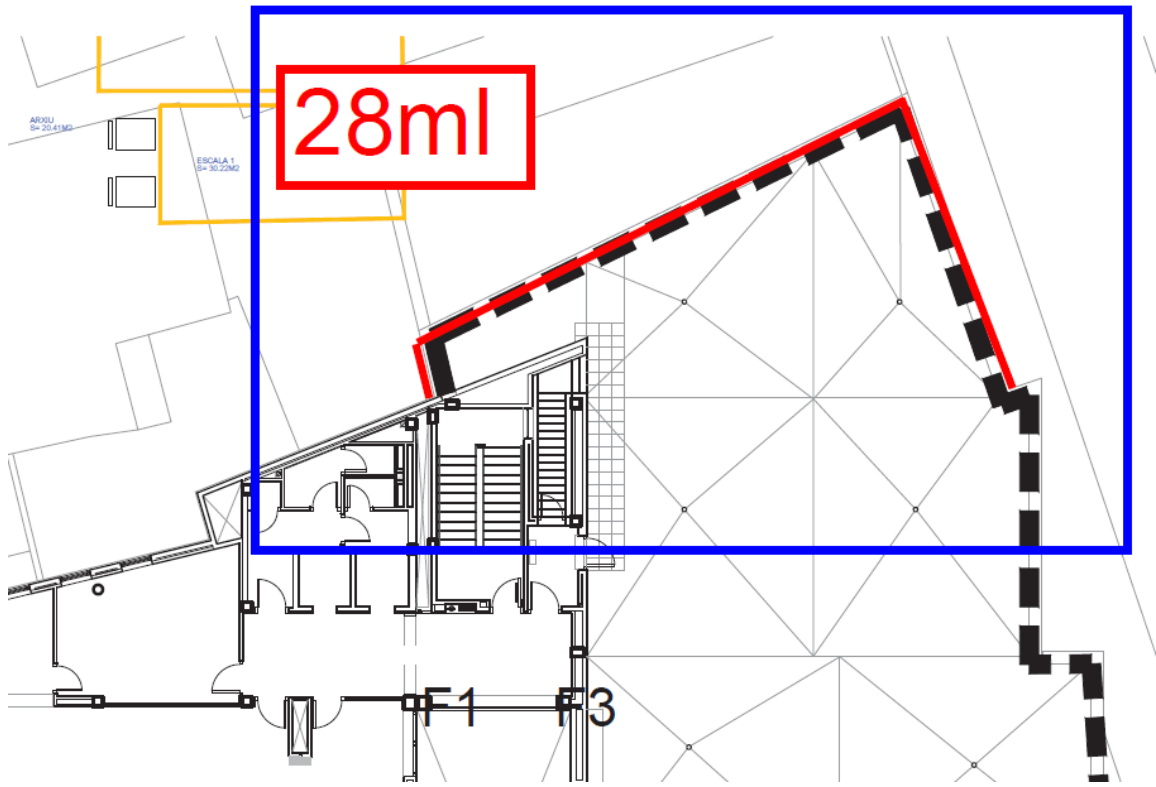
Rafael Burillo Terror

Arquitecte tècnic

Gerència territorial de Barcelona Comarques







PROFECTIUNĂ

