

Codi de verificació	 655W12292V0V2N4B01PI
Procediment: N486 Contractació de subministraments	
Expedient: 15204/2024	Document: 164252/2024

PLEC DE PRESCRIPCIONS TÈCNiques

Primer. Objecte del contracte

L'objecte del contracte regulat per aquest plec de prescripcions tècniques (a partir d'ara PPT) consisteix en la prestació del subministrament, i muntatge de pèrgoles a varis centres educatius de Sant Cugat del Vallès, per tal de crear ombres i protegir de l'assolellament als infants i al personal dels llocs de treball.

Segon. Característiques tècniques dels béns a subministrar

En la determinació de les prescripcions, s'han tingut en compte els arts. 124 a 128 de la LCSP sobre definicions i regles per a l'establiment de prescripcions tècniques.

No es divideix en lots ja que es busca que un mateix fabricant subministri totes les pèrgoles a les escoles i es busca una coherència en els sistemes per tal que en un futur es puguin ajuntar o moure, a més es busca una mateixa estètica entre elles.

Es tracta d'un contracte mixt de subministrament i d'instal·lació, on la prestació principal és el subministrament dels elements per crear ombres en centres educatius.

CARACTERISTIQUES DE LES PÈRGOLES A SUBMINISTRAR



Les pèrgoles estaran fabricades en fusta de pi tractada, (s'accepten altres tipus de fusta de característiques similars o millors) les mides seran segons la ubicació, però la mida més gran serà de 1.080x540x270cm.

La pèrgola tipus anirà formada amb 6 pilars amb unes mides 270x15x10cm, les bigues tindran una secció de 20x10cm, les biguetes una secció de 20x7,5cm. Els pilars disposaran de fustes en escaire per tal d'estabilitzar l'estructura, es buscarà que els escaires estiguin en totes direccions tant en ample com longitudinalment en tots els pilars. Si no es possible instal·lar un escaire per que no hi ha bigueta sobre el pilar, es reforçarà la unió amb farratges.

El teixit de la coberta estarà fabricat amb material resistent als rajos UV, cal que sigui resistent a la humitat i als fongs, ha de tenir una estabilitat al sol mínima de 10 anys.

El teixit ha de protegir del sol i rajos UV amb una protecció superior al 90%.

El teixit ha d'anar ben subjecte per tal d'aguantar vents de molta intensitat sense perill, per tant no s'admetran propostes on el teixit pugui fer una gran vela, s'haurà de justificar que sigui totalment estable al vent si es presenten propostes molt diferents a les imatges proposades.

Els farratges seran d'acer galvanitzat o d'acer inoxidable amb una gran durabilitat en el temps.

Els suports dels pilars amb el paviment permetran que l'estructura de fusta no estigui en contacte amb el terreny.

Les pèrgoles es subministraran i es muntaran a cada ubicació, les feines a executar inclouen el muntatge i col·locació de tela deixant la pèrgola completament acabada, ben muntada i comprovant la bona estabilitat d'aquesta.

Existiran dues opcions de muntatge sobre el paviment:

Sobre paviment dur (normalment formigó)

Els farratges es podran collar directament al paviment dur, permetran un ràpid muntatge de tota l'estructura i una bona estabilitat al disposar de terreny amb bona base estructural.

Sobre terreny

Caldrà executar una fonamentació de formigó adequada per suportar la pèrgola presentada. S'haurà d'executar dies abans del transport de la pèrgola per tal que quan es faci el subministrament ja es disposi de la base de formigó executada.

Poden existir irregularitats en el terreny així com desnivells, caldrà preveure aquests aspectes al moment de fabricar la pèrgola, en alguna situació es possible que els desnivells arribin a 20cm i caldrà que alguns pilars siguin més llargs o més curts per tal de que la pèrgola estigui tota a nivell.

Caldrà subministrar una petita descripció dels fonaments proposats redactat per un tècnic competent que siguin adequats a la proposta presentada.



Fotografies de referencia:





Fotografies de referencia:



ÀMBIT D'ACTUACIÓ

Escola Ciutat d'Alba

Escola Ciutat d'Alba a Carrer de Pere Ferrer, 5, 08195 Sant Cugat del Vallès, Barcelona.
En aquesta escola s'ha d'executar una pèrgola doble amb unes mides de 21,6x5,4m amb 10 pilars en total.

La superfície és de formigó i amb una alta planeïtat.

La pèrgola ha de disposar del màxim d'escaires en direcció longitudinal i transversal per tal que sigui molt estable.

La ubicació exacta es plantejarà in situ amb tècnics de l'ajuntament i amb la coordinació de l'escola.



Escola Joan Maragall

Escola Joan Maragall situada a Passeig de la Creu, 1-5, 08173 Sant Cugat del Vallès, Barcelona.

En aquesta escola s'ha d'executar una pèrgola a la zona de la font amb unes mides de 9x4,5m amb 6 pilars en total.

La superfície és de formigó i amb una alta planeïtat.

La pèrgola ha de disposar del màxim d'escaires en direcció longitudinal i transversal per tal que sigui molt estable.

La ubicació exacta es plantejarà in situ amb tècnics de l'ajuntament i amb la coordinació de l'escola.



Escola La Mirada

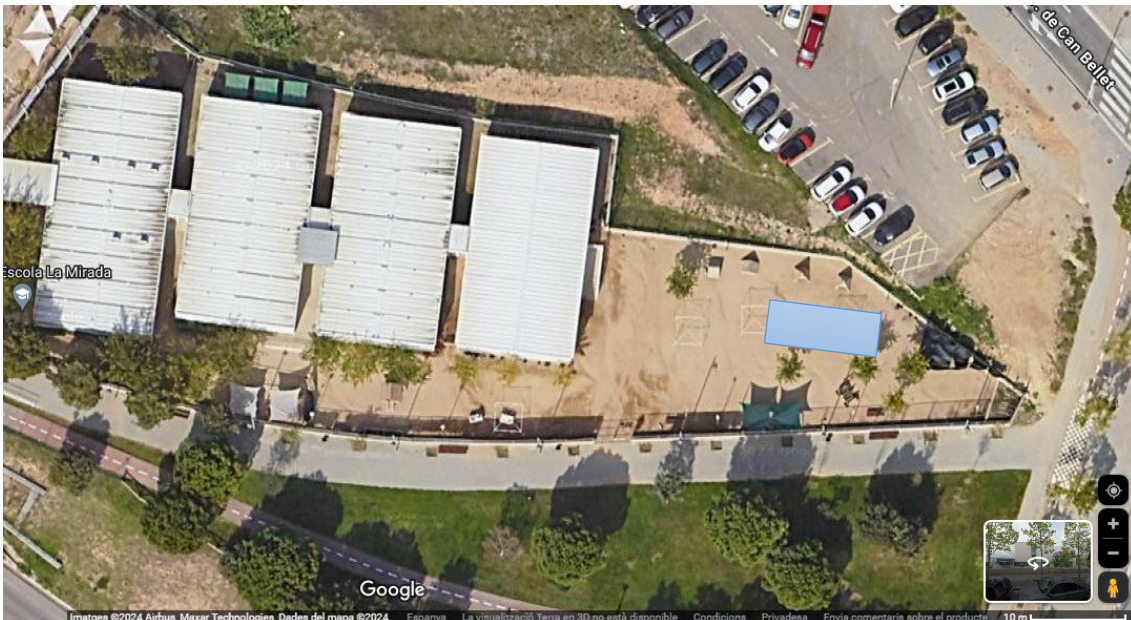
Escola La Mirada situada a Avinguda de la Clota, 3, 08174 Sant Cugat del Vallès, Barcelona.

En aquesta escola s'ha d'executar una pèrgola tocant a la zona del sorral amb unes mides de 9x5m amb 6 pilars en total.

La superfície és de sauló i pot tenir desnivells, caldrà fonamentació de formigó.

La pèrgola ha de disposar del màxim d'escaires en direcció longitudinal i transversal per tal que sigui molt estable.

La ubicació exacta es plantejarà in situ amb tècnics de l'ajuntament i amb la coordinació de l'escola.



Escola Collserola

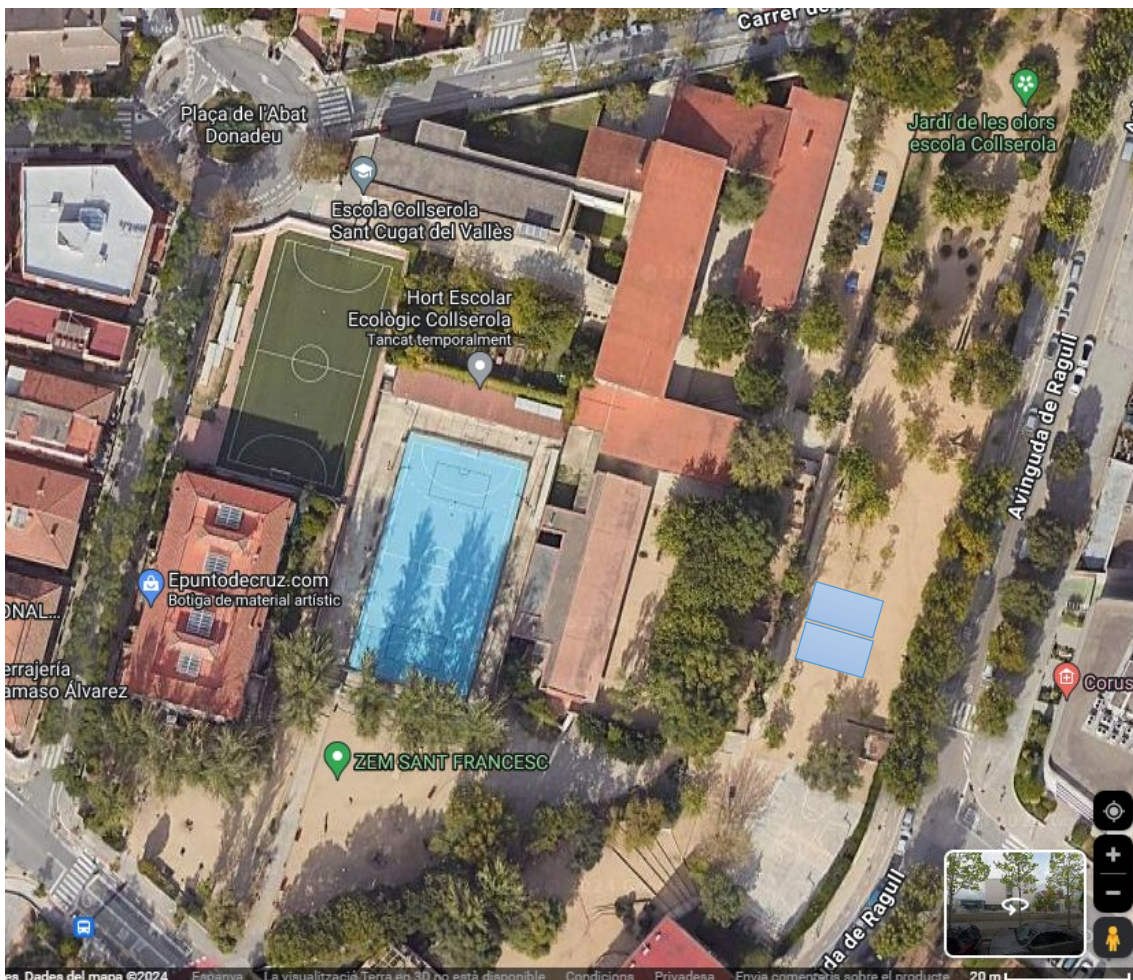
Escola Collserola situada a Plaça Abat Donadeu, 44, 08173 Sant Cugat del Vallès, Barcelona.

En aquesta escola s'ha d'executar dues pèrgoles amb unes mides cada una de 10,8x5,4m amb 6 pilars cada una.

La superfície és de sauló i pot tenir desnivells, caldrà fonamentació de formigó.

La pèrgola ha de disposar del màxim d'escaires en direcció longitudinal i transversal per tal que sigui molt estable.

La ubicació exacta es plantejarà in situ amb tècnics de l'ajuntament i amb la coordinació de l'escola.



Escola Pi d'en Xandri

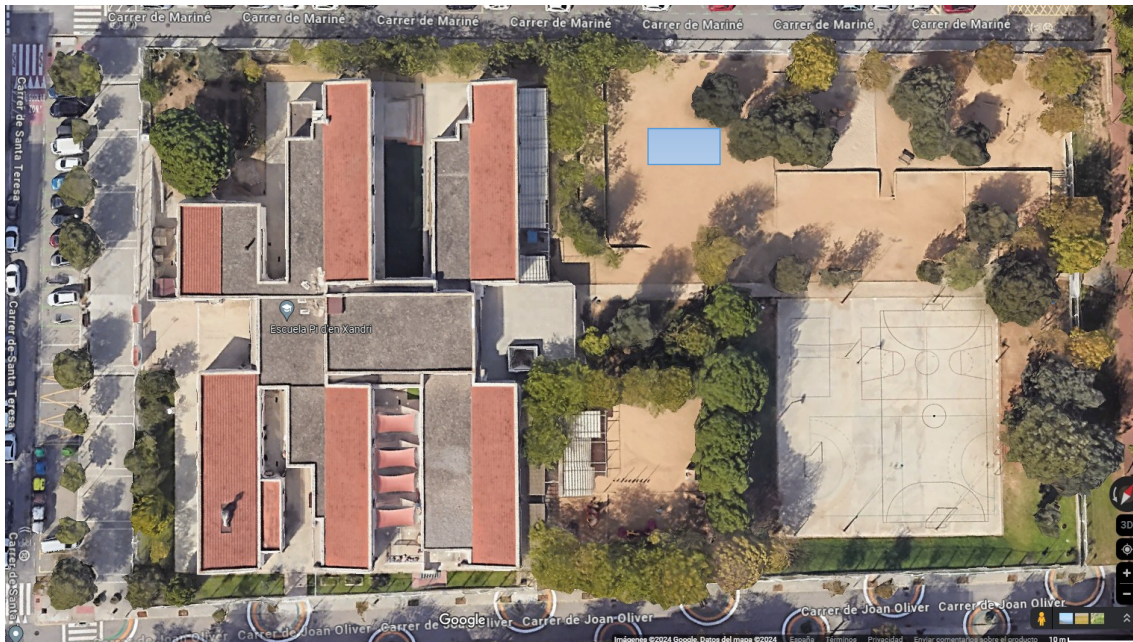
Escola Pi d'en Xandri situada a Carrer de Santa Teresa, 08172 Sant Cugat del Vallès, Barcelona.

En aquesta escola s'ha d'executar una pèrgoles amb unes mides cada una de 10,8x5,4m amb 6 pilars.

La superfície és de sauló i pot tenir desnivells, caldrà fonamentació de formigó.

La pèrgola ha de disposar del màxim d'escaires en direcció longitudinal i transversal per tal que sigui molt estable.

La ubicació exacta es plantejarà in situ amb tècnics de l'ajuntament i amb la coordinació de l'escola.



RESUM D'UNITATS A TOTES LES ESCOLES

Escola	mides ombra	unitats	muntda sobre
Escola Ciutat d'Alba	10,8x5,4m	2	formigó
Escola Joan Maragall	9x4,5m	1	formigó
Escola la Mirada	9x5m	1	terreny
Escola Collserola	10,8x5,4m	2	terreny
Escola Pi d'en Xandri	10,8x5,4m	1	terreny

Tercer. Acta de recepció

Efectuat el lliurament, instal·lació i verificada la bona estabilitat producte adquirit, s'haurà d'estendre acta de recepció per triplicat exemplar, que serà signada pel legal representant de l'empresa i el responsable del contracte, el qual haurà de tramitar un dels exemplars a la Secció de Contractació i Compres per a la seva incorporació a l'expedient.

Quart. Obligacions en matèria de prevenció de riscos laborals

1. El contractista està obligat al compliment de la Llei 31/1995, de 8 de novembre, de Prevenció de Riscos Laborals i restant legislació general i sectorial aplicable en aquesta matèria respecte dels treballadors adscrits a la contracta.
2. En el supòsit de concurrència de treballadors del contractista amb altres treballadors en un centre de treball municipal, l'Ajuntament vetllarà pel compliment de la normativa de prevenció de riscos laborals per part de les empreses que presten serveis corresponents a la pròpia activitat en els termes establerts pel RD 171/2004, de 30 de gener, pel qual es desenvolupa l'art. 24 de Llei 31/1995, de 8 de novembre, de Prevenció de Riscos Laborals, en matèria de coordinació d'activitats empresarials.

L'Ajuntament facilitarà a l'empresa que resulti adjudicatària del contracte els documents i informació a que es refereix l'art. 7 del Reial Decret 171/2004, de 30 de gener, relatiu a: Avaluació de riscos del centre de treball, mesures de prevenció, pla d'emergència i qualsevol altre que correspongui.

El contractista resta obligat a presentar, abans de formalitzar-se l'acta d'inici de prestació del servei, els documents que seguidament s'indiquen en compliment del que disposa l'art. 10.2 del Reial Decret 171/2004:

- a) Avaluació de riscos i planificació de l'activitat preventiva.
 - b) Compliment de les obligacions en matèria d'informació i formació respecte dels treballadors que vagin a prestar serveis al centre de treball.
 - c) Qualsevol altre que l'Ajuntament consideri convenient o necessari.
3. El contractista tindrà accés a la documentació municipal a través de la plataforma informàtica autoritzada per l'Ajuntament en la forma que li serà indicada pel responsable del contracte i haurà de presentar els documents a través de la mateixa plataforma.