

# PLEC DE PRESCRIPCIONS TÈCNIQUES DEL CONTRACTE DE SUBMINISTRAMENT I MUNTATGE DE L'EQUIPAMENT INICIAL PER L'ALLOTJAMENT TEMPORAL (SAUT-PALOU) AL PS FRANCESC FABREGAS CANTONADA CTRA. DEL MASNOU DE LA CIUTAT DE GRANOLLERS

## 1. OBJECTE DEL CONTRACTE

La present Licitació té per objecte la selecció d'un Proveïdor o Proveïdors per el contracte de subministrament i muntatge de l'equipament inicial per l'Allotjament Temporal (SAUT-PALOU) al Pg Francesc Fàbregas cantonada ctra. del Masnou, de la ciutat de Granollers.

Per una correcta provisió dels subministraments a concretar, s'ha estimat concretar en TRES LOTS de provisió a realitzar, les quals es detallen a continuació:

**LOT-01 Mobiliari**

**LOT-02 Parament cuina i llit**

**LOT-03 Electrodomèstics**

Les característiques dels productes objecte del PPT del contracte es defineixen a l'apartat 2.1 d'aquest document. Les empreses licitadores podran realitzar l'oferta per la totalitat de LOTS o concorre al número de LOTS que consideri.

## 2. CARACTERÍSTIQUES DELS ELEMENTS A SUBMINISTRAR :

### 2.1. Requeriments i descripció de cada unitat de Mobiliari:

#### **LOT – 01. MOBILIARI**

ref: Mob 1.1 **Taula de treball tècnics** (Recepció despatx PB i Despatx tècnic professional PP)

Nombre d'unitats: 2

Preu unitari màxim: 320,00 € + 67,20 € (21% IVA) = 387,20 €/ut.

Característiques tècniques requerides:

Taula model Line (o equivalent) de mides 160x80cm, estructura metàl·lica pintat epoxi color blanc, sobre melamina blanca gruix 20 mm cantells de goma. Buck metàl·lic amb rodes de 3 calaixos, tancament amb clau. Pintat epoxi blanc. Ample 322 mm. Inclòs transport, muntatge i posta en marxa.

ref: Mob 1.2 **Cadira de treball tècnics** (Recepció despatx PB i Despatx tècnic professional PP)

Nombre d'unitats: 2

Preu unitari màxim: 240,00 € + 52,07 € (21% IVA) = 390,40 €/ut.

Característiques tècniques requerides:

Cadira treballador reclinable model Moma (o equivalent) amb braços regulables 3D, mecanisme amb bloqueig 5 posicions respatllet malla tècnica. Elevació a gas. Base piramidal poliamida negra de 5 radis Regulació lumbar. Regulació horitzontal seient. Inclòs transport, muntatge.

ref: Mob 1.3 **Cadira de confident treball tècnics** (Recepció despatx PB i Despatx tècnic professional PP)

Nombre d'unitats: 2

Preu unitari màxim: 50,00 € + 10,50 € (21% IVA) = 60,50 €/ut.

Característiques tècniques requerides:

Cadira de polipropilè reforçat de color blanc model JANINGE-IKEA (o equivalent) apilable per ús públic amb compliment de requisits de seguretat, durabilitat i estabilitat segons normes EN 16139 nivell 1 i ANS/BIFMA x5.1. Fàcil manteniment i alta resistència. Inclòs transport, muntatge.

ref: Mob 1.4 **Armari baix mides 80x73,7x42,50cm.** (Recepció despatx PB i Despatx tècnic professional PP)

Nombre d'unitats: 2

Preu unitari màxim: 160,00 € + 33,60 € (21% IVA) = 193,60 €/ut.

Característiques tècniques requerides:

Armari baix de melamina de 80x73,7x42,50cm. (tolerància profunditat de +/- 5cm) laterals de melamina 19mm, mecanitzats, trassera melamina de 19mm, baixos melamina de 30mm., amb sòcol melamina 19mm. gruix alçada 80mm. Color (a escollir per DF) amb 2 portes melamina 19mm, unió amb armaris mitjançant frontisses metàl·liques amb sistema auto-tancament (opció autofrenants) pany tipus falleba clau articulada, tiradors d'alumini color (a escollir per DF), amb sobre bilaminat de 30mm, preparat parets interiors per regulació prestatgeria, inclou 1 ut de prestatges bilaminat de 30mm. Gruix. Inclòs transport, muntatge.

ref: Mob 1.5 **Estanteria.** (Espai socialitzador d'ús comú PB i PP)

Nombre d'unitats: 2

Preu unitari màxim: 160,00 € + 33,60 € (21% IVA) = 193,60 €/ut.

Característiques tècniques requerides:

Estanteria model Kallax-IKEA (o equivalent) tauler de partícules, tauler de fibres, pintat acrílic, cantells de plàstic, portes frontals de xapa de melamina blanca cantells de plàstic, mides 146 x 76,5 x 37,5, amb estructura inferior metàl·lica d'acer, revestida de polièster en pols. Inclòs transport, muntatge.

ref: Mob 1.6 **Armari aparador.** (Espai socialitzador d'ús comú PB i PP)

Nombre d'unitats: 6

Preu unitari màxim: 205,00 € + 43,05 € (21% IVA) = 248,05 €/ut.

Característiques tècniques requerides:

Armari aparador model LIXHULT-IKEA (o equivalent) mides 60x57x35cm realitzat amb acer, revestiment de polièster en pols de color blanc portes metàl·liques d'acer revestiment de polièster color blanc amb clau, inclou potes metàl·liques d'acer. Inclòs transport, muntatge.

ref: Mob 1.7 **Cadira de fusta plegable** (Espai socialitzador d'ús comú PB )

Nombre d'unitats: 16

Preu unitari màxim: 24,79 € + 5,21 € (21% IVA) = 30,00 €/ut.

Característiques tècniques requerides:

Cadira de fusta de faig massissa plegable, amb protector de terra a les potes. Fàcil manteniment i alta resistència. Inclòs transport, muntatge.

ref: Mob 1.8 **Cadira de polipropilè apilable** (Espai socialitzador d'ús comú PP)

Nombre d'unitats: 16

Preu unitari màxim: 50,00 € + 10,50 € (21% IVA) = 60,50 €/ut.

Característiques tècniques requerides:

Cadira de polipropilè reforçat de color blanc model JANINGE-IKEA (o equivalent) apilable per ús públic amb compliment de requisits de seguretat, durabilitat i estabilitat segons normes EN 16139 nivell 1 i ANS/BIFMA x5.1. Fàcil manteniment i alta resistència. Inclòs transport, muntatge.

ref: Mob 1.9 **Taula extensible** (Espai socialitzador d'ús comú PB i PP)

Nombre d'unitats: 3

Preu unitari màxim: 371,90 € + 78,10 € (21% IVA) = 450,00 €/ut.

Característiques tècniques requerides:

Taula extensible IKEA (o equivalent) de 180/240x90cm amb tauler de partícules 30mm de gruix, sobre de làmina de faig o color blanc, pintura acrílica, estructura de fusta massissa de color blanc o estructura metàl·lica pintat al foc de color blanc. Inclòs transport, muntatge.

ref: Mob 1.10 **Sofà 2 places** (Espai socialitzador d'ús comú PB i PP)

Nombre d'unitats: 4

Preu unitari màxim: 247,93 € + 52,07 € (21% IVA) = 300,00 €/ut.

Característiques tècniques requerides:

Sofà 2 places model ANGERSBY-IKEA (o equivalent) resistent e higiènic, amb estructura metàl·lica d'acer revestit de polièster en pols, Estructura del respall i del seient poliuretà 25kg/m<sup>3</sup>, tapissaria buata de polièster (roba no teixida de polièster 100% polièster) de fàcil neteja amb 2 coi-

xins . Tot desenfunda-ble. Neteja a màquina a 40°C. Mides 120/140x76x70cm. Inclòs transport, muntatge.

ref: Mob 1.11 **Butaca** (Espai socialitzador d'ús comú PB i PP)

Nombre d'unitats: 6

Preu unitari màxim: 206,61 € + 43,39 € (21% IVA) = 250,00 €/ut.

Característiques tècniques requerides:

Butaca model EKERÖ-IKEA (o equivalent) de 100% polipropilè, roba 100% polièster, estructura de tauler de partícules, taules de fibres, contra-xapat poliuretà 25 Kgs/m<sup>3</sup>. Xapa laminada de fusta, i fusta massissa. Fermesa de seient 30kg/m<sup>3</sup>, coixí independent 50% polièster desesmussat i 50% fibres de polièster. Potes d'acer revestit en pintura al pols. Inclòs transport, muntatge.

ref: Mob 1.12 **Estanteria metàl·lica** (Espai ascensor PB )

Nombre d'unitats: 4

Preu unitari màxim: 142,00 € + 29,82 € (21% IVA) = 171,82 €/ut.

Característiques tècniques requerides:

Estanteria metàl·lica en Kit mod SPACEO-LEROY MERLIN (o equivalent) de mides 190x150x60cm. d'acer amb acabat epoxi color gris, amb 4 baldes ajustables de MDF de 8mm. De gruix i que suporta 300 Kg de càrrega per balda ( càrrega màxima estanteria 1.200Kg). Segell PEFC per les baldes de fusta, garantia 5 anys.

ref: Mob 1.13 **Taula auxiliar de fusta** (Espai socialitzador d'ús comú PB i PP)

Nombre d'unitats: 2

Preu unitari màxim: 128,10 € + 26,90 € (21% IVA) = 155,00 €/ut.

Característiques tècniques requerides:

Taula auxiliar de fusta , comprèn 2 uts de forma rodona amb postes de fusta pintat mod. SVALS-TA-IKEA (o equivalent) contraxapat de fusta tintat. Postes de multicapa de fusta encolada, tintat. Inclòs transport, muntatge.

ref: Mob 1.14 **Taquilles tauler fenòlic** (Espai socialitzador d'ús comú PB)

Nombre d'unitats: 1

Preu unitari màxim: 1.165,00 € + 244,65 € (21% IVA) = 1.409,65 €/ut.

Característiques tècniques requerides:

Taquilles de tauler fenòlic ref TQ07001 de TAQUILLEA (o equivalent) 1 mòdul compost per 3 taquilles amb dues portes de dimensions totals de 1.205 (amplada 40,01cm/ut) x 1.950cm alçada (15cm de potes regulables) x 50 mm profunditat . Taquilles de disseny i qualitat superior fabricades amb tauler compacte fenòlic de 12mm. Gruix i 10mm a les portes, conforme norma UNE-EN 438-4 segells CE i PEFC., ferratges i frontisses d'acer inoxidable AISI 304 de qualitat superior, potes de PVC regulables fins 150mm., secció ampla per estabilitat. Inclòs sòcol a la part baixa (frontal i laterals) i panell lateral acabat de panell fenòlic mateix color que la taquilla. Panells posterior amb perforacions especials per ventilació interior. Taquilles antibacterianes i resistents a la humitat i cops.

Finançat per



Inclòs tanca amb clau mestrejada a cada compartiment. Estant interior 1 ut per taquilla. Color estàndar a definir per la DF. Inclòs transport, muntatge.

ref: Mob 1.15 **Taquilles tauler fenòlic** (Zona Box PB)

Nombre d'unitats: 6

Preu unitari màxim: 918,00 € + 192,78 € (21% IVA) = 1.110,78 €/ut.

Característiques tècniques requerides:

Taquilles de tauler fenòlic ref TQ02001 de TAQUILLEA (o equivalent) 1 mòdul compost per 2 taquilles amb una porta c/u. de dimensions totals de 812 (amplada 40,01cm/ut) x 1.950cm alçada (15cm de potes regulables) x 50 mm profunditat . Taquilles de disseny i qualitat superior fabricades amb tauler compacte fenòlic de 12mm. Gruix i 10mm a les portes, conforme norma UNE-EN 438-4 segells CE i PEFC., ferratges i frontisses d'acer inoxidable AISI 304 de qualitat superior, potes de PVC regulables fins 150mm., secció ampla per estabilitat. Inclòs sòcol a la part baixa (frontal i laterals) de panell fenòlic, laterals i trasera del mòdul mateix color que la taquilla. Panells posterior amb perforacions especials per ventilació interior. Taquilles antibacterianes i resistents a la humitat i cops. Inclòs tanca amb clau mestrejada a cada compartiment. Estants interior 2 ut per taquilla i barra metàl·lica penjador roba. Color estàndar a definir per la DF. Inclòs transport, muntatge.

ref: Mob 1.16 **Aplic de paret** (Zona Box PB)

Nombre d'unitats: 16

Preu unitari màxim: 50,00 € + 10,50 € (21% IVA) = 60,50 €/ut.

Característiques tècniques requerides:

Aplic de paret mod BASKOP (o equivalent) de 6W i base de càrrega USB, de forma rectangular metàl·lic, amb llum LED integrada amb angle de rotació de 350 graus, amb potència de 6W i una intensitat lumínica de 520 lúmens. Grau de protecció IPE29 dimensions 280x220mm. Inclòs transport i muntatge.

ref: Mob 1.17 **Llitera metàl·lica convertible** (Zona Box PB i habitacions PP)

Nombre d'unitats: 10

Preu unitari màxim: 400,00 € + 84,00 € (21% IVA) = 484,00 €/ut.

Característiques tècniques requerides:

Llitera metàl·lica convertible en dos llits model SANT ADRIÀ- MOBIPRIX (o equivalent) mides de 200x96x145cm. Estructura de ferro diàmetre 40mm. Acabat pintat al foc ,Inclòs somier de làmines de fusta de bedoll de 7cm.Escala i baranes de protecció fixades a l'estructura metàl·lica, fabricada segons normativa europea de seguretat, separació entre lliteres de 77 cm. Inclòs transport, muntatge.

ref: Mob 1.18 **Penjador de roba de paret** (Lavabos PB i PP i Habitacions PP)

Nombre d'unitats: 8

Preu unitari màxim: 30,00 € + 6,30 € (21% IVA) = 36,30 €/ut.

Característiques tècniques requerides:

Finançat per



Penjador de roba de paret, amb 5 ganxos metàl·lic acabat color blanc Inclòs transport, muntatge.

ref: Mob 1.19 **Armari emmagatzematge** (Bugaderia PB)

Nombre d'unitats: 1

Preu unitari màxim: 1.000,00 € + 210,00 € (21% IVA) = 1.210,00 €/ut.

Característiques tècniques requerides:

Joc d'armaris emmagatzematge zona rentadores realitzat amb tauler de partícules 20mm de gruix, xapa de melamina, cantells de PVC i portes de xapa de melamina ferramenta d'acer inoxidable i tauler de melamina .Inclòs transport, muntatge.

ref: Mob 1.20 **Armari emmagatzematge** (Bugaderia PP)

Nombre d'unitats: 1

Preu unitari màxim: 500,00 € + 105,00 € (21% IVA) = 605,00 €/ut.

Característiques tècniques requerides:

Joc d'armaris emmagatzematge zona rentadores realitzat amb tauler de partícules 20mm de gruix, xapa de melamina, cantells de PVC i portes de xapa de melamina ferramenta d'acer inoxidable i tauler de melamina. Inclòs transport, muntatge.

ref: Mob 1.21 **Banc vestuari-tauler fenòlic** (zona dutxes PB i PP)

Nombre d'unitats: 3

Preu unitari màxim: 150,00 € + 31,50 € (21% IVA) = 181,50 €/ut.

Característiques tècniques requerides:

Banc de vestuari Ref. BC1911 de TAQUILLEA (o equivalent) de 1,00m. de long. , compost per estructura d'acer pintat al foc, realitzat amb panells fenòlics indicats per zones d'humitat (zona dutxes) d'alta resistència, hidròfugues, ignífugues, antibacterianes e higièniques, conforme norma UNE-EN 438-4 segells CE i PEFC., ferratges d'acer inoxidable AISI 304 de qualitat superior, secció ampla per estabilitat. Color estàndar a definir per la DF. Inclòs transport, muntatge.

ref: Mob 1.22 **Tauleta de fusta habitacions** (Habitacions PP)

Nombre d'unitats: 8

Preu unitari màxim: 250,00 € + 52,50 € (21% IVA) = 302,50 €/ut.

Característiques tècniques requerides:

Buc de fusta amb rodes lacat color blanc, amb 2 calaixos, tancament amb clau de 40x55x45cm Fàcil manteniment i alta resistència. Punt de llum sobre tauleta metàl·lic led. Inclòs transport, muntatge.

Finançat per



ref: Mob 1.23 **Aparcador de bicicletes** (Exterior PB)

Nombre d'unitats: 5

Preu unitari màxim: 80,00 € + 16,80 € (21% IVA) = 96,80 €/ut.

Característiques tècniques requerides:

Aparca-bicicletes metàl·lic exterior de tubs d'acer galvanitzat per mínim 5 bicicletes, amb amplada mínima de pneumàtic de 55mm, ancorat al terra o a la façana de l'edifici. Inclòs transport i muntatge.

ref: Mob 1.24 **Cortines enrotllables** (Finestres PB i PP)

Nombre d'unitats: 20

Preu unitari màxim: 130 € + 27,30 € (21% IVA) = 157,30 €/ut.

Característiques tècniques requerides:

Cortines enrotllables SISTEMA PREMIUM PLUS II en teixit ignífug M-1 POLYSCREEN mod 351 (color a definir per la DF) accionament amb sistema de cadena de la marca BANDALUX (o equivalent). Inclòs transport, muntatge.

ref: Mob 1.25 **Cortines enrotllables blackout**

Nombre d'unitats: 6

Preu màxim: 109,00 € + 22,89 € (21% IVA) = 131,89 €/ut.

Característiques tècniques requerides:

Cortines enrotllables SISTEMA PREMIUM PLUS II en teixit ignífug M-1 POLYSCREEN model ALABASTER-BLACKOUT (color a definir per la DF) accionament amb sistema de cadena de la marca BANDALUX (o equivalent) Inclòs transport, muntatge.

## LOT – 02. PARAMENT CUINA I LLIT

ref: Par 2.1 **Joc de coberts** (Espai socialitzador d'ús comú PB i PP)

Nombre d'unitats: 64

Preu unitari màxim: 15,00 € + 3,15 € (21% IVA) = 18,15 €/ut.

Característiques tècniques requerides:

Jocs de coberts fabricats amb acer inoxidable, de fàcil neteja. Cada joc inclou; 1 cullera, 1 forquilla, 1 ganivet i 1 cullereta). Inclòs transport.

ref: Par 2.2 **Gots de vidre** (Espai socialitzador d'ús comú PB i PP)

Nombre d'unitats: 64

Preu unitari màxim: 1,00 € + 0,21 € (21% IVA) = 1,21 €/ut.

Característiques tècniques requerides:

Gots de vidre incolor, alta resistència de 25cl de capacitat. Apta per rentaplats i microones. Inclòs transport.

ref: Par 2.3 **Joc de plats** (Espai socialitzador d'ús comú PB i PP)

Nombre d'unitats: 64

Preu unitari màxim: 5,00 € + 1,05 € (21% IVA) = 6,05 €/ut.

Característiques tècniques requerides:

Jocs de plats de gres color clar. Cada joc inclou; 1 plat pla de 26 cm D., 1 plat petit de 20cm D. i 1 plat fondo de 23cm de D. Aptes per microones i rentavaixelles. Inclòs transport..

ref: Par 2.4 **Joc de safates de forn** (Espai socialitzador d'ús comú PP)

Nombre d'unitats: 2

Preu unitari màxim: 40,00 € + 8,40 € (21% IVA) = 48,40 €/ut.

Característiques tècniques requerides:

Joc de 2 safates de forn metàl·liques d'acer galvanitzat per forn, amb tractament anit-adherent, apte per forn fins 230°C. Mides de 42x28x5cm i 35x25x5cm. Una Apta per rentaplats. Inclòs transport.

ref: Par 2.5 **Joc d'estrís de cuina** (Espai d'office PB i PP)

Nombre d'unitats: 2

Preu unitari màxim: 200,00 € + 42,00 € (21% IVA) = 242,00 €/ut.

Característiques tècniques requerides:

Joc d'estrís de cuina (1 espàtula silicona 27cm, 1 espàtula gran 35cm, 1 tisora de cuina 20cm, 1 cullerot 25cm, 1 cullera espaguetis 25cm, 1 escumadora 35cm, 1 pinces de cuina 25cm, 1 mànec batedor 25cm, 1 colador 18cm, 1 ganivet per pa 20 cm, 1 ganivet multi-usos 18 cm, 1 ratllador, 1 pelador, 1 taula de tallar 35x24cm, 2 bols d'acer inoxidable 24cm, 1 bol mesclador 3litres). Inclòs transport.

ref: Par 2.6 **Draps de cuina** (Espai d'office PB i PP)

Nombre d'unitats: 20

Preu unitari màxim: 6,00 € + 1,26 € (21% IVA) = 7,26 €/ut.

Característiques tècniques requerides:

Draps de cuina de 50x70cm, anti-taques i fàcil neteja. Apta per rentat en rentadora i assecadora. Inclòs transport.



ref: Par 2.7 **Estovalles per taula** (Espai socialitzador d'ús comú PB i PP)

Nombre d'unitats: 10

Preu unitari màxim: 20,00 € + 4,20 € (21% IVA) = 24,20 €/ut.

Característiques tècniques requerides:

Estovalles per taula, anti-taques, fàcil neteja de 145x240cm. Apta per rentat en rentadora i asseccadora. Inclòs transport.

ref: Par 2.8 **Conjunt d'olles d'acer inoxidable.** (Espai socialitzador d'ús comú PP)

Nombre d'unitats: 2

Preu unitari màxim: 130,00 € + 27,30 € (21% IVA) = 157,30 €/ut.

Característiques tècniques requerides: 1

Bateria d'olles de cuina d'acer inoxidable, composta per cassó sense tapa 16 cm (1,25 L), diàmetre base 14,5 cm; cassola amb tapa 20 cm (2,25 L), diàmetre base 18 cm; cassola amb tapa 24 cm (3,75 L), diàmetre base 22 cm; olla amb tapa 16 cm (2,5 L), diàmetre base 14.5 cm. Inclòs transport.

ref: Par 2.9 **Matalàs sanitari** (Zona Box PB i Habitacions PP)

Nombre d'unitats: 4

Preu unitari màxim: 150,00 € + 31,50 € (21% IVA) = 181,50 €/ut.

Característiques tècniques requerides:

Matalàs sanitari de 90x190/200cm gran adaptabilitat, amb funda impermeable, alçada 15cm, de gran densitat 30Kg/m<sup>3</sup>, amb estructura microcel·lular de porus obert per la transpirabilitat. Marca Drearming Kamahaus (o equivalent) de fàcil manteniment i neteja. Inclòs transport i muntatge.

ref: Par 2.10 **Conjunt complements llit** (Zona Box PB i Habitacions PP)

Nombre d'unitats: 56

Preu unitari màxim: 70,00 € + 14,70 € (21% IVA) = 84,70 €/ut.

Característiques tècniques requerides:

Conjunt de matalàs sanitari i els seus complements que inclou:

- 1 Funda sanitària, anti xinxes amb protecció del nucli, transpirable, impermeable i ignífug (es pot netejar a 90°C per desinfectar).
- 1 Protector impermeabilització matalàs Rizo Aloe Vera combina impermeabilitat i transpirabilitat de 90x190/200cm.
- 1 Coixí tipus hospitalari fàcil de netejar, hipoalergènic, higiènic amb funda anti xinxes marca Confort Colletions (o equivalent) per llit de 90 cm.

Inclòs transport i muntatge.

Finançat per



ref: Par 2.11 **Joc roba de llit i complements** (Zona Box PB i Habitacions PP)

Nombre d'unitats: 60

Preu unitari màxim: 66,00 € + 13,86 € (21% IVA) = 79,86 €/ut.

Característiques tècniques requerides:

Joc roba de llit de 90x190/200cm, qualitat sanitària que inclou :

- Joc de llençols color blanc de percal 100% cotó de 150 fils (1 llençol inferior ajustable, 1 llençol superior i 1 funda de coixí).
- 1 Cobertor de llit color a escollir per la DF de teixit Half Panamà de 55% de cotó i 45% polièster de tacte suau i resistent.
- 1 Manta sedalina color a escollir per la DF de microfibra de polièster de 300 g/m2.

Inclòs transport.

ref: Par 2.12 **Joc de tovalloles** (Lavabos PB i PP)

Nombre d'unitats: 76

Preu unitari màxim: 30,00 € + 6,30 € (21% IVA) = 36,30 €/ut.

Característiques tècniques requerides:

Joc de tovalloles que inclou 2 uts. de tovallola de mà mides 50x100cm i 2 uts. de tovallola de bany mides 70x140cm, de ris 100% de cotó de tacte suau, amb gran capacitat d'absorció, 400 g/m2, de color gris. Aptes per rentadora fins a 60°C. Inclòs transport.

ref: Par 2.13 **Escombretes lavabos PVC** (Lavabos PB i PP)

Nombre d'unitats: 4

Preu unitari màxim: 15,00 € + 3,15 € (21% IVA) = 18,15 €/ut.

Característiques tècniques requerides:

Escombretes per lavabos de PVC. Inclòs transport.

ref: Par 2.14 **Cistell roba bruta** (Lavabos PB i PP)

Nombre d'unitats: 4

Preu unitari màxim: 60,00 € + 12,60 € (21% IVA) = 72,60 €/ut.

Característiques tècniques requerides:

Cistell de la roba bruta plegable, de polièster de gran resistència i bastidor d'alumini. Inclòs correcces de transport, capacitat per 120 litres. Inclòs transport, muntatge.

Finançat per



ref: Par 2.15 **Joc neteja bàsic de la llar** (Lavabos PB i PP)

Nombre d'unitats: 2

Preu unitari màxim: 60,00 € + 12,60 € (21% IVA) = 72,60 €/ut.

Característiques tècniques requerides:

Material de neteja bàsic (1 cubell de fregona 10 L, 1 galleda 10 L, 1 recollidor de pal, 1 fregona amb pal, 1 escombra amb pal, 3 cubells de pedal escombraries 23 L). Inclòs transport.

ref: Par 2.16 **Estenedor de roba** (Espai socialitzador d'ús comú PP)

Nombre d'unitats: 4

Preu unitari màxim: 40,00 € + 8,40 € (21% IVA) = 48,40 €/ut.

Característiques tècniques requerides:

Estenedors de roba. Inclòs transport, muntatge.

## LOT – 03. ELECTRODOMÈSTICS

ref: Elc 3.1 **Bagul congelador** (Vestíbul PB)

Nombre d'unitats: 1

Preu unitari màxim: 400,00 € + 84,00 € (21% IVA) = 484,00 €/ut.

Característiques tècniques requerides:

Bagul congelador amb una capacitat de 324 l. Tapa cega abatible. Acabat exterior blanc i cubeta interior d'alumini amb les cantonades arrodonides. Termòmetre analògic i termo-estat mecànic. Refrigeració i condensació estàtica, 4 rodes petites per facilitar el desplaçament. Tancament de porta amb clau de sèrie. Rang de temperatura de treball -25°C a -17°C. Inclòs transport, muntatge i posta en marxa.

ref: Elc 3.2 **Rentavaixelles** (Espai d'Office PB i PP)

Nombre d'unitats: 1

Preu unitari màxim: 450,00 € + 94,50 € (21% IVA) = 544,50 €/ut.

Característiques tècniques requerides:

Rentavaixelles capacitat per 13 serveis amb 5 programes de rentat, consum mínim., color blanc, classe eficiència A o A+, visualització/control, indicador de final programa, visor temps restant, pantalla display mides 60x60x84cm Inclòs transport, muntatge i posta en marxa.

ref: Elc 3.3 **Frigorífic combi** (Espai d'Office PB)

Nombre d'unitats: 1

Preu unitari màxim: 600,00 € + 126,00 € (21% IVA) = 726,00 €/ut.

Característiques tècniques requerides:

Frigorífic combi marca Bosch (o equivalent) acabat blanc anti-emprentes de 326 litres, sistema no frost, amb 2 portes independent, estants al frigorífic i llum interior, i calaixos al congelador mides 190 x 60x59,5cm eficiència energètica Inclòs transport, muntatge i posta en marxa.

ref: Elc 3.4 **Frigorífic combi tipus americà** (Espai d'Office PP)

Nombre d'unitats: 1

Preu unitari màxim: 1.070,00 € + 224,70 € (21% IVA) = 1.294,70 €/ut.

Característiques tècniques requerides:

Frigorífic combi tipus americà marca Samsung RS67 (o equivalent), acabat blanc anti-emprentes de 634 litres, sistema no frost, amb 2 portes independent, estants al frigorífic i llum interior, i calaixos al congelador mides 178 x 91,2x59,5cm eficiència energètica. Inclòs transport, muntatge i posta en marxa.

ref: Elc 3.5 **Placa d'inducció** (Espai d'Office PP)

Nombre d'unitats: 2

Preu unitari màxim: 350,00 € + 73,50 € (21% IVA) = 423,50 €/ut.

Característiques tècniques requerides:

Placa d'inducció amb funcions bàsiques, seguretat per a nens, 3 zones de cocció amb amplificació de potència de 59x52cm.. Inclòs transport, muntatge i posta en marxa.

ref: Elc 3.6 **Forn elèctric** (Espai d'Office PP)

Nombre d'unitats: 1

Preu unitari màxim: 330,00 € + 69,30 € (21% IVA) = 399,30 €/ut.

Característiques tècniques requerides:

Forn elèctric amb sistema de convecció per aire forçat, gran capacitat amb 5 nivells de cocció (funció grill) de color uniforme (color blanc) pintat anti-emprentes, inclòs una balda de reixeta mides 59,5 x 59,5x54,9cm. Inclòs transport, muntatge i posta en marxa.

ref: Elc 3.7 **Microones per encastar** (Espai d'Office PP)

Nombre d'unitats: 1

Preu unitari màxim: 253,53 € + 53,24 € (21% IVA) = 306,77 €/ut.

Característiques tècniques requerides:

Microones per encastar de 750W de potència 4 nivells de potència, base giratòria de 25cm. Visor electrònic indicacions de potència i temporitzador mides 59,6x39,3x39,6cm de color blanc sistema anti-emprentes. Inclòs transport, muntatge i posta en marxa.

ref: Elc 3.8 **Microones** (Espai d'Office PB)

Nombre d'unitats: 2

Preu unitari màxim: 170,00 € + 35,70 € (21% IVA) = 205,70 €/ut.

Característiques tècniques requerides:

Microones de 750W de potència 4 nivells de potència, base giratòria de 25cm. Visor electrònic indicacions de potència i temporitzador mides 59,6x39,3x39,6cm acabat color blanc. Inclòs transport.

ref: Elc 3.9 **Rentadora de roba** (Bugaderia/Magatzem PB i Espai socialitzador d'ús comú PP)

Nombre d'unitats: 2

Preu unitari màxim: 670 € + 140,70 € (21% IVA) = 810,70 €/ut.

Característiques tècniques requerides:

Rentadora de càrrega frontal marca BOSCH – WAL28PH1ES (o equivalent) de 10Kg de càrrega, 15 programes, 1400 rpm, Pro Sensor, motor inverter, acabat blanc. Inclòs transport, muntatge i posta en marxa.

ref: Elc 3.10 **Assecadora de roba** (Bugaderia/Magatzem PB i Espai socialitzador d'ús comú PP)

Nombre d'unitats: 2

Preu unitari màxim: 870,00 € + 182,70 € (21% IVA) = 1.052,70 €/ut.

Característiques tècniques requerides:

Assecadora de roba marca Bosch Sèrie 6 WTR887641ES, (o equivalent) de 8 kg de càrrega, 14 programes, Autodry, display LED, acabat color blanc Inclòs transport, muntatge i posta en marxa.

ref: Elc 3.11 **Assecador de cabells** (Lavabos PB i PP)

Nombre d'unitats: 2

Preu unitari màxim: 120,00 € + 25,20 € (21% IVA) = 145,20 €/ut.

Característiques tècniques requerides:

Assecador de cabell de 1.200W preu alt. Inclòs transport.

ref: Elc 3.12 **Cafetera elèctrica** (Espai d'Office PB i PP)

Nombre d'unitats: 2

Preu unitari màxim: 65,00 € + 13,65 € (21% IVA) = 78,65 €/ut.

Característiques tècniques requerides:

Cafetera elèctrica de càpsules, preparada per multi marques, i per begudes calentes (té, xocolata,...) reconeixement intel·ligent per codi de barres (regula la quantitat d'aigua, la temperatura i el temps de preparació). Potència de 1400W. Fàcil ús (un sol botó). Suport de les tasses, regulable en alçada, recollida de líquid. Inclòs transport.

Finançat per



ref: Elc 3.13 **Bullidor d'aigua elèctric** (Espai d'Office PB i PP)

Nombre d'unitats: 2

Preu unitari màxim: 50,00 € + 10,50 € (21% IVA) = 60,50 €/ut.

Característiques tècniques requerides:

Bullidor d'aigua elèctric, amb capacitat de 1l, llum indicador d'encesa, indicador de nivell, material de la carcassa d'acer inoxidable, potència de 2400W, funció d'apagat automàtic, filtre d'aigua extraïble i rentable. Boca de precisió, escalfa l'aigua amb 50seg. (estalvi d'energia del 66%) Inclòs transport.

ref: Elc 3.14 **Conjunt batedora elèctrica de mà** (Espai d'Office PP)

Nombre d'unitats: 1

Preu unitari màxim: 60,00 € + 12,60 € (21% IVA) = 72,60 €/ut.

Característiques tècniques requerides:

Conjunt batedora de mà que inclou, 1 batedora de 400w de potència, 1 batedor desmuntable, 1 got de 600ml amb tapa per evitar esquitxades i 1 picadora per trossejar aliments. Inclòs transport.

ref: Elc 3.15 **Torradora elèctrica** (Espai d'Office PB i PP)

Nombre d'unitats: 2

Preu unitari màxim: 50,00 € + 10,50 € (21% IVA) = 60,50 €/ut.

Característiques tècniques requerides:

Torradora elèctrica de 1.400w, amb doble ranura llarga per 4 llesques de pa. Inclòs transport.

ref: Elc 3.16 **Smarth TV** (Espai socialitzador d'ús comú PB i PP)

Nombre d'unitats: 2

Preu unitari màxim: 700,00 € + 147,00 € (21% IVA) = 847,00 €/ut.

Característiques tècniques requerides:

Smarth tv penjada amb suport. TV led de 50 polzades MODEL LG 50NANO766QA (o equivalent) , UHD 4K, processador intel·ligent a5 Gen5 AI Processador 4K Smart TV, DVB-T2, resolució 3840x2160 pixeles , amb USB gravador, potència 20W. Suport TV a paret. Inclòs transport, muntatge i posta en marxa.

ref: Elc 3.17 **Carregadors mòbils** (Diversos PB)

Nombre d'unitats: 20

Preu unitari màxim: 15,00 € + 3,15 € (21% IVA) = 18,15 €/ut.

Característiques tècniques requerides:

Carregador de mòbil USB. Inclòs transport, muntatge i posta en marxa. Inclòs transport.

ref: Elc 3.18 **Ordinador de sobretaula** (Despatx tècnics PB i PP)

Nombre d'unitats: 2

Preu unitari màxim: 600,00 € + 126,00 € (21% IVA) = 726,00 €/ut.

Característiques tècniques requerides:

Ordinador de sobretaula, (marca HP o equivalent), processador marca intel i3-10105 (o superior) capacitat emmagatzemament de disc dur SSD 512 GB , memòria de Ram tipu DDR4 de 8GB velocitat 2666 MHz, targeta gràfica UHD 630 tipus DDR, ports ethernet, Inclòs llicència sistema operatiu. Inclòs transport , muntatge i posta en marxa.

ref: Elc 3.19 **Monitor i perifèrics** (Despatx tècnics PB i PP)

Nombre d'unitats: 2

Preu unitari màxim: 150,00 € + 31,50 € (21% IVA) = 181,50 €/ut.

Característiques tècniques requerides:

Monitor de 24 polsades amb resolució Full HD resolució 1920 x 1080, format pantalla 16:9, tipu de resposta 1 ms, i tecnologia IPS marca Acer (o equivalent) contrast 1000:1, angle de visió (horitzontal i vertical) 178° brillantor 250 cd/m2, port USB, freqüència 100 HZ, contrast 100M:1. Pack de teclat amb teclat numèric + ratolí elements inalàmbrics wireless MK220. Inclòs transport, muntatge i posta en marxa.

ref: Elc 3.20 **Ordinador portàtil** (Despatx tècnics)

Nombre d'unitats: 1

Preu unitari màxim: 700,00 € + 147,00 € (21% IVA) = 847,00 €/ut.

Característiques tècniques requerides:

Ordinador de portàtil, (marca HP o equivalent), processador marca intel i3-10105 (o superior) capacitat emmagatzemament de disc dur SSD 512 GB , memòria de Ram tipu DDR4 de 8GB velocitat 2666 MHz, targeta gràfica UHD 630 tipus DDR, ports ethernet, Inclòs llicència sistema operatiu. Inclòs transport , muntatge i posta en marxa.

ref: Elc 3.21 **Impressora** (Despatx tècnics)

Nombre d'unitats: 1

Preu unitari màxim: 340,00 € + 71,40 € (21% IVA) = 411,40 €/ut.

Característiques tècniques requerides:

Impressora multi-funció a color HP Laserjet (o equivalent) B&W, WIFI, USB, FAX, blanc i negre , amb tòner làser de rendiment eficient, velocitat d'impressió 29 ppm, resolució 600x600 dpi, memòria 64 MB, pantalla LCD, processador 500 MHz. Inclòs transport, muntatge i posta en marxa.

El pressupost total de l'equipament inicial per l'allotjament temporal (SAUT-PALOU) al Passeig Francesc Fàbregas cantonada Ctra. del Masnou de la ciutat de Granollers és de 53,612,45 € + 11.258,61 € (IVA 21,00%) = **64.871,06 €**.

Els diferents lots, es desglossen de la següent manera:

|                               | <u>PRESS. NET</u>  | <u>IVA (21%)</u>  | <u>TOTAL</u>       |
|-------------------------------|--------------------|-------------------|--------------------|
| LOT 01. MOBILIARI             | 27.774,92 €        | 5.832,73 €        | 33.607,65 €        |
| LOT 02. PARAMENT CUINA I LLIT | 13.744,00 €        | 2.886,24 €        | 16.630,24 €        |
| LOT 03. ELECTRODOMÈSTICS      | 12.093,53 €        | 2.539,64 €        | 14.633,17 €        |
| <b>TOTAL</b>                  | <b>53.612,45 €</b> | <b>11.258,61€</b> | <b>64.871,06 €</b> |

L'oferta de les empreses ha de complir amb les característiques definides al Plec de prescripcions Tècniques, en cas contrari seran motiu d'exclusió.

L'oferta de les empreses haurà de presentar: Fitxa descriptiva de cada producte a subministrar indicant MARCA i MODEL, característiques tècniques, fitxes tècniques del fabricant del producte, normatives que compleixen els seus productes, certificats i referències normatives, opcions de color i textura final dels materials, que en cap cas aquestes diferències alteraran el preu del contracte. La informació no podrà excedir de 4 pàgines per producte, en format Arial, alçada 11 interlineat 1.5. La no inclusió serà desqualificant si amb la informació no es pot identificar unívocament l'equipament ofert.

Les empreses garantiran la possibilitat de veure una mostra de cada tipus d'element, si així es considera necessari, abans de l'informe tècnic de valoració.

## **2.2. Lloc de lliurament i transport:**

El lloc de lliurament objecte d'aquest contracte, és l'edifici municipal SAUT-PALOU situat en el Passeig Francesc Fàbregas, cantonada amb la Ctra. del Masnou a les seves diferents plantes (PB+PP) de la ciutat de Granollers.

El transport de tot el material fins al lloc i dependència on s'ha de fer el muntatge anirà a càrrec de l'empresa adjudicatària. Aquesta estarà obligada a subministrar el material objecte del contracte amb un embalatge adequat per tal d'assegurar que arribin en perfectes condicions. Qualsevol desperfecte o deteriorament que es produeixi durant el transport dels béns i la seva posterior instal·lació, abans de l'acta de recepció, es considerarà responsabilitat de l'empresa adjudicatària, que haurà de realitzar la reposició del mateix, sense costos addicionals.

## **3. Garantia del producte**

Tot el mobiliari ha de tenir un període de garantia mínima de 2 ANYS, des de la data de recepció definitiva, contra qualsevol defecte de fabricació dels materials utilitzats, que hauran d'esser acreditat per part del fabricant, en el moment de formalització del contracte amb l'empresa adjudicatària.

Les peces de recanvi necessàries han d'estar disponibles durant un període mínim de 5 ANYS des de la data de lliurament.



#### 4. Lliurament i Muntatge

El mobiliari s'ha de lliurar i muntar a:

Edifici municipal SAUT-PALOU situat en el Passeig Francesc Fàbregas, cantonada amb la Ctra. del Masnou a les seves diferents plantes (PB+PP) de la ciutat de Granollers.

El termini de lliurament de la comanda inicial, és de 6 setmanes, des de la data de formalització del contracte.

L'empresa adjudicatària designarà una persona responsable del lliurament i muntatge, que haurà d'estar present a l'equipament durant tots els dies de muntatge, supervisant la recepció de l'equipament i la seva correcta manipulació i posterior funcionament.

El responsable de l'empresa adjudicatària informará: fases, calendari i l'horari de muntatge, amb vist i plau previ del responsable del contracte.

La data de recepció definitiva s'acreditarà a la finalització del muntatge, mitjançant la signatura d'un acta que detallarà el nombre d'unitats dels diferents tipus d'elements subministrats, amb la referència dels seus albarans, els quals s'annexaran a l'acta i s'arxivaran a l'expedient. Els albarans hauran d'estar signats pel responsable del contracte. L'adjudicatari serà el responsable de retirar tots els embalatges de l'equipament subministrat.

#### 5. Assistència tècnica

L'empresa adjudicatària (de part o totalitat dels lots) de l'equipament SAUT-PALOU haurà d'aportar un document compromís de dur a terme una assistència tècnica post-venda dels elements subministrats, que presentin qualsevol deficiència de fabricació o de funcionament, durant el període de garantia oferta per l'empresa adjudicatària.

Aquest servei post-venda es portarà a terme la resposta amb un màxim de 5 dies, una vegada comunicat per escrit la deficiència de l'element subministrat, per part de l'Ajuntament, a la persona responsable (punt 4) designat per l'empresa adjudicatària.

#### 6. Responsable del contracte

El responsable d'aquest contracte de subministrament és el Sr. Ramon Flores Mompert tècnic dels Serveis d'Obres i Projectes (Àrea de territori i Ciutat) de l'Ajuntament de Granollers.

Les dades de contacte són: C. Sant Josep, 7 planta 4a (Servei d'Obres i Projectes). Tel 938 426 655, adreça electrònica: [rflores@granollers.cat](mailto:rflores@granollers.cat).

Granollers, gener de 2024

Ramón Flores Mompert  
Arquitecte Tècnic  
Servei d'Obres i Projectes

Finançat per



PRESSUPOST

**PRESSUPOST SUBMINISTRAMENT I MUNTATGE DE L'EQUIPAMENT INICIAL PER L'ALLOTJAMENT TEMPORAL (SAUT-PALOU) AL PS FRANCESC FÀBREGAS CANTONADA CTRA. DEL MASNOU DE LA CIUTAT DE GRANOLLERS**

| <b>Ordre</b>            | <b>Partida</b>  | <b>Amidament</b> | <b>Preu/ut</b> | <b>PEM Total</b>  |
|-------------------------|---|------------------|----------------|-------------------|
|                         |   | <b>Total</b>     |                |                   |
| <b>LOT 1. MOBILIARI</b> |   |                  |                |                   |
| <b>1.1</b>              | <b>Taula de treball tècnics</b>   |                  |                |                   |
|                         | Taula model Line (o equivalent) de mides 160x80, estructura metàl·lica pintat epoxi color blanc, sobre melamina blanca gruix 20 mm cantells de goma. Buck metàl·lic amb rodes de 3 calaixos, tancament amb clau. Pintat epoxi blanc. Ample 322 mm Inclòs transport, muntatge i posta en marxa.  |                  |                |                   |
|                         | recepció despatx PB   | 1                |                |                   |
|                         | despatx tècnic professional PP  | 1                |                |                   |
|                         |   | <b>2</b>         | <b>320,00</b>  | <b>640,00 €</b>   |
| <b>1.2</b>              | <b>Cadira de treball tècnics</b>  |                  |                |                   |
|                         | Cadira treballador reclinable model Moma (o equivalent) amb braços regulables 3D, mecanisme amb bloqueig 5 posicions respallter malla tècnica. Elevació a gas. Base piramidal poliamida negra de 5 radis Regulació lumbar. Regulació horitzontal seient. Inclòs transport, muntatge.  |                  |                |                   |
|                         | recepció despatx PB   | 1                |                |                   |
|                         | despatx tècnic professional PP  | 1                |                |                   |
|                         |   | <b>2</b>         | <b>240,00</b>  | <b>480,00 €</b>   |
| <b>1.3</b>              | <b>Cadira de confident treball tècnics</b>  |                  |                |                   |
|                         | Cadira de polipropilè reforçat de color blanc model JANINGE-IKEA (o equivalent) apilable per ús públic amb compliment de requisits de seguretat, durabilitat i estabilitat segons normes EN 16139 nivell 1 i ANS/BIFMA x5.1. Fàcil manteniment i alta resistència. Inclòs transport, muntatge.  |                  |                |                   |
|                         | despatx tècnic professional PP  | 2                |                |                   |
|                         |   | <b>2</b>         | <b>50,00</b>   | <b>100,00 €</b>   |
| <b>1.4</b>              | <b>Armari baix mides 80x73,7x42,50cm</b>  |                  |                |                   |
|                         | Armari baix de melamina de 80x73,7x42,50cm. (tolerància profunditat de +/- 5cm) laterals de melamina 19mm, mecanitzats, trassera melamina de 19mm, baixos melamina de 30mm., amb sòcol melamina 19mm. gruix alçada 80mm. Color (a escollir per DF) amb 2 portes melamina 19mm, unió amb armaris mitjançant frontisses metàl·liques amb sistema auto-tancament (opció autofrenants) pany tipus falleba clau articulada, tiradors d'alumini color (a escollir per DF), , amb sobre bilaminat de 30mm, preparat parets interiors per regulació prestatgeria, inclou 1 ut de prestatges bilaminat de 30mm. Gruix. Inclòs transport, muntatge. |                  |                |                   |
|                         | recepció despatx PB   | 1                |                |                   |
|                         | despatx tècnic professional PP  | 1                |                |                   |
|                         |   | <b>2</b>         | <b>160,00</b>  | <b>320,00 €</b>   |
| <b>1.5</b>              | <b>Estanteria</b>   |                  |                |                   |
|                         | Estanteria mod Kallax-IKEA (o equivalent) tauler de partícules, tauler de fibres, pintat acrílic, cantells de plàstic, portes frontals de xapa de melamina blanca cantells de plàstic, mides 146 x 76,5 x 37,5, amb estructura inferior metàl·lica d'acer, revestida de polièster en pols. Inclòs transport, muntatge.  |                  |                |                   |
|                         | espai socialitzador PP  | 2                |                |                   |
|                         |   | <b>2</b>         | <b>160,00</b>  | <b>320,00 €</b>   |
| <b>1.6</b>              | <b>Armari aparador</b>  |                  |                |                   |
|                         | Armari aparador model LIXHULT-IKEA (o equivalent) mides 60x57x35cm realitzat amb acer, revestiment de polièster en pols de color blanc portes metàl·liques d'acer revestiment de polièster color blanc amb clau, inclou potes metàl·liques d'acer. Inclòs transport, muntatge.  |                  |                |                   |
|                         | espai socialitzador PB  | 3                |                |                   |
|                         | espai socialitzador PP  | 3                |                |                   |
|                         |   | <b>6</b>         | <b>205,00</b>  | <b>1.230,00 €</b> |
| <b>1.7</b>              | <b>Cadira de fusta plegable</b>   |                  |                |                   |
|                         | Cadira de fusta de faig massissa plegable, amb protector de terra a les potes. Fàcil manteniment i alta resistència. Inclòs transport, muntatge.  |                  |                |                   |
|                         | espai socialitzador PB  | 16               |                |                   |
|                         |   | <b>16</b>        | <b>24,79</b>   | <b>396,64 €</b>   |

**PRESSUPOST SUBMINISTRAMENT I MUNTATGE DE L'EQUIPAMENT INICIAL PER L'ALLOTJAMENT TEMPORAL (SAUT-PALOU) AL PS FRANCESC FÀBREGAS CANTONADA CTRA. DEL MASNOU DE LA CIUTAT DE GRANOLLERS**

| <b>Ordre</b> | <b>Partida</b>   | <b>Amidament</b> | <b>Preu/ut</b>  | <b>PEM Total</b>  |
|--------------|--|------------------|-----------------|-------------------|
|              |  | <b>Total</b>     |                 |                   |
| <b>1.8</b>   | <b>Cadira de polipropilè apilable</b><br>Cadira de polipropilè reforçat de color blanc model JANINGE-IKEA (o equivalent) apilable per ús públic amb compliment de requisits de seguretat, durabilitat i estabilitat segons normes EN 16139 nivell 1 i ANS/BIFMA x5.1. Fàcil manteniment i alta resistència. Inclòs transport, muntatge.<br><br>espai socialitzador PP  | 16               |                 |                   |
|              |  | <b>16</b>        | <b>50,00</b>    | <b>800,00 €</b>   |
| <b>1.9</b>   | <b>Taula extensible</b><br>Taula extensible IKEA (o equivalent) de 180/240x90cm amb tauler de partícules 30mm de gruix, sobre de làmina de faig o color blanc, pintura acrílica, estructura de fusta massissa de color blanc o estructura metàl·lica pintat al foc de color blanc. Inclòs transport, muntatge.<br><br>espai socialitzador PB<br>espai socialitzador PP   | 1<br>2           |                 |                   |
|              |  | <b>3</b>         | <b>371,90</b>   | <b>1.115,70 €</b> |
| <b>1.10</b>  | <b>Sofà 2 places</b><br>Sofà 2 places model ANGERSBY-IKEA (o equivalent) resistent e higiènic, amb estructura metàl·lica d'acer revestit de polièster en pols, Estructura del respall i del seient poliuretà 25kg/m3, tapissèria buata de polièster (roba no teixida de polièster 100% polièster) de fàcil neteja amb 2 coixins . Tot desenfunda-ble. Neteja a màquina a 40°C. Mides 120/140x76x70cm. Inclòs transport, muntatge.<br><br>espai socialitzador PB<br>espai socialitzador PP  | 2<br>2           |                 |                   |
|              |  | <b>4</b>         | <b>247,93</b>   | <b>991,72 €</b>   |
| <b>1.11</b>  | <b>Butaca</b><br>Butaca model EKERÖ-IKEA (o equivalent) de 100% polipropilè, roba 100% polièster, estructura de tauler de partícules, taules de fibres, contra-xapat poliuretà 25 Kgs/m3. Xapa laminada de fusta,i fusta massissa. Fermesa de seient 30kg/m3, coixí independent 50% polièster desesmussat i 50% fibres de polièster. Potes d'acer revestit en pintura al pols. Inclòs transport, muntatge.<br><br>espai socialitzador PB<br>espai socialitzador PP   | 3<br>3           |                 |                   |
|              |  | <b>6</b>         | <b>206,61</b>   | <b>1.239,66 €</b> |
| <b>1.12</b>  | <b>Estanteria metàl·lica</b><br>Estanteria metàl·lica en Kit mod SPACEO-LEROY MERLIN (o equivalent) de mides 190x150x60cm. d'acer amb acabat epoxi color gris, amb 4 baldes ajustables de MDF de 8mm. De gruix i que suporta 300 Kg de càrrega per balda ( càrrega màxima estanteria 1.200Kg). Segell PEFC per les baldes de fusta, garantia 5 anys.<br><br>espais PB  | 4                |                 |                   |
|              |  | <b>4</b>         | <b>142,00</b>   | <b>568,00 €</b>   |
| <b>1.13</b>  | <b>Taula auxiliar de fusta</b><br>Taula auxiliar de fusta ,comprèn 2 uts de forma rodona amb postes de fusta pintat mod. SVALSTA-IKEA (o equivalent) contraxapat de fusta tintat. Postes de multicapa de fusta encolada, tintat. Inclòs transport, muntatge.<br><br>espai socialitzador PB<br>espai socialitzador PP   | 1<br>1           |                 |                   |
|              |  | <b>2</b>         | <b>128,10</b>   | <b>256,20 €</b>   |
| <b>1.14</b>  | <b>Taquilles tauler fenòlic</b><br>Taquilles de tauler fenòlic ref TQ07001 de TAQUILLEA (o equivalent) 1 mòdul compost per 3 taquilles amb dues portes de dimensions totals de 1.205 (amplada 40,01cm/ut) x 1.950cm alçada (15cm de potes regulables) x 50 mm profunditat . Taquilles de disseny i qualitat superior fabricades amb tauler compacte fenòlic de 12mm. Gruix i 10mm a les portes, conforme norma UNE-EN 438-4 segells CE i PEFC., ferratges i frontisses d'acer inoxidable AISI 304 de qualitat superior, potes de PVC regulables fins 150mm., secció ampla per estabilitat. Inclòs sòcol a la part baixa (frontal i laterals) i panell lateral acabat de panell fenòlic mateix color que la taquilla. Panells posterior amb perforacions especials per ventilació interior. Taquilles antibacterianes i resistentes a la humitat i cops. Inclòs tanca amb clau mestrejada a cada compartiment. Estant interior 1 ut per taquilla. Color estàndar a definir per la DF. Inclòs transport, muntatge.<br>espai socialitzador PB | 1                |                 |                   |
|              |  | <b>1</b>         | <b>1.165,00</b> | <b>1.165,00 €</b> |

**PRESSUPOST SUBMINISTRAMENT I MUNTATGE DE L'EQUIPAMENT INICIAL PER L'ALLOTJAMENT TEMPORAL  
(SAUT-PALOU) AL PS FRANCESC FÀBREGAS CANTONADA CTRA. DEL MASNOU DE LA CIUTAT DE  
GRANOLLERS**

| <b>Ordre</b> | <b>Partida</b>  | <b>Amidament</b> | <b>Preu/ut</b>  | <b>PEM Total</b>  |
|--------------|---|------------------|-----------------|-------------------|
|              |   | Total            |                 |                   |
| <b>1.15</b>  | <b>Taquilles tauler fenòlic</b>   |                  |                 |                   |
|              | Taquilles de tauler fenòlicref TQ02001 de TAQUILLEA (o equivalent) 1 mòdul compost per 2 taquilles amb una porta c/u. de dimensions totals de 812 (amplada 40,01cm/ut) x 1.950cm alçada (15cm de potes regulables) x 50 mm profunditat . Taquilles de disseny i qualitat superior fabricades amb tauler compacte fenòlic de 12mm. Gruix i 10mm a les portes, conforme norma UNE-EN 438-4 segells CE i PEFC., ferratges i frontisses d'acer inoxidable AISI 304 de qualitat superior, potes de PVC regulables fins 150mm., secció ampla per estabilitat. Inclòs sòcol a la part baixa (frontal i laterals) de panell fenòlic, laterals i trasera del mòdul mateix color que la taquilla. Panells posterior amb perforacions especials per ventilació interior. Taquilles antibacterianes i resistentes a la humitat i cops. Inclòs tanca amb clau mestrejada a cada compartiment. Estants interior 2 ut per taquilla i barra metàl·lica penjador roba. Color estàndar a definir per la DF. Inclòs transport, muntatge. |                  |                 |                   |
|              | zona Box PB   | 6                |                 |                   |
|              |   | <b>6</b>         | <b>918,00</b>   | <b>5.508,00 €</b> |
| <b>1.16</b>  | <b>Aplic de paret</b>   |                  |                 |                   |
|              | Aplic de paret mod BASKOP (o equivalent) de 6W i base de càrrega USB, de forma rectangular metàl·lic, amb llum LED integrada amb angle de rotació de 350 graus, amb potència de 6W i una intensitat lumínica de 520 lúmens.Grau de protecció IPE29 dimenssions 280x220mm. Inclòs transport i muntatge.  |                  |                 |                   |
|              | zona Box PB   | 16               |                 |                   |
|              |   | <b>16</b>        | <b>50,00</b>    | <b>800,00 €</b>   |
| <b>1.17</b>  | <b>Llitera metàl·lica convertible</b>   |                  |                 |                   |
|              | Llitera metàl·lica convertible en dos llits model SANT ADRIÀ- MOBIPRIX (o equivalent) mides de 200x96x145cm. Estructura de ferro diàmetre 40mm. Acabat pintat al foc .Inclòs somier de làmines de fusta de bedoll de 7cm.Escala i baranes de protecció fixades a l'estructura metàl·lica, fabricada segons normativa europea de seguretat, separació entre lliteres de 77 cm. Inclòs transport, muntatge.   |                  |                 |                   |
|              | zona Box PB   | 6                |                 |                   |
|              | Habitació 1 PP  | 1                |                 |                   |
|              | Habitació 2 PP  | 1                |                 |                   |
|              | Habitació 3 PP  | 1                |                 |                   |
|              | Habitació 4 PP  | 1                |                 |                   |
|              |   | <b>10</b>        | <b>400,00</b>   | <b>4.000,00 €</b> |
| <b>1.18</b>  | <b>Penjador de roba de paret</b>  |                  |                 |                   |
|              | Penjador de roba de paret, amb 5 ganxos metàl·lic acabat color blanc Inclòs transport, muntatge.  |                  |                 |                   |
|              | Lavabos PB  | 2                |                 |                   |
|              | Lavabos PP  | 2                |                 |                   |
|              | Habitació 1 PP  | 1                |                 |                   |
|              | Habitació 2 PP  | 1                |                 |                   |
|              | Habitació 3 PP  | 1                |                 |                   |
|              | Habitació 4 PP  | 1                |                 |                   |
|              |   | <b>8</b>         | <b>30,00</b>    | <b>240,00 €</b>   |
| <b>1.19</b>  | <b>Armari emmagatzematge</b>  |                  |                 |                   |
|              | Joc d'armaris emmagatzematge zona rentadores realitzat amb tauler de partícules 20mm de gruix, xapa de melamina, cantells de PVC i portes de xapa de melamina ferramenta d'acer inoxidable i tauler de melamina .Inclòs transport, muntatge.  |                  |                 |                   |
|              | Bugaderia PB  | 1                |                 |                   |
|              |   | <b>1</b>         | <b>1.000,00</b> | <b>1.000,00 €</b> |
| <b>1.20</b>  | <b>Armari emmagatzematge</b>  |                  |                 |                   |
|              | Joc d'armaris emmagatzematge zona rentadores realitzat amb tauler de partícules 20mm de gruix, xapa de melamina, cantells de PVC i portes de xapa de melamina ferramenta d'acer inoxidable i tauler de melamina .Inclòs transport, muntatge.  |                  |                 |                   |
|              | Bugaderia PP  | 1                |                 |                   |
|              |   | <b>1</b>         | <b>500,00</b>   | <b>500,00 €</b>   |

**PRESSUPOST SUBMINISTRAMENT I MUNTATGE DE L'EQUIPAMENT INICIAL PER L'ALLOTJAMENT TEMPORAL  
(SAUT-PALOU) AL PS FRANCESC FÀBREGAS CANTONADA CTRA. DEL MASNOU DE LA CIUTAT DE  
GRANOLLERS**

| <b>Ordre</b>                   | <b>Partida</b>   | <b>Amidament</b> | <b>Preu/ut</b> | <b>PEM Total</b>   |
|--------------------------------|--|------------------|----------------|--------------------|
|                                |  | Total            |                |                    |
| <b>1.21</b>                    | <b>Banc vestuari tauler fenòlic</b>  |                  |                |                    |
|                                | Banc de vestuari Ref. BC1911 de TAQUILLEA (o equivalent) de 1,00m. de long, compost per estructura d'acer pintat al foc, realitzat amb panells fenòlics indicats per zones d'humitat (zona dutxes) d'alta resistència, hidròfugues, ignífugues, antibacterianes e higièniques, conforme norma UNE-EN 438-4 segells CE i PEFC., ferratges d'acer inoxidable AISI 304 de qualitat superior, secció ampla per establilit. Color estàndar a definir per la DF. Inclòs transport, muntatge. |                  |                |                    |
|                                | zona dutxes PB i PP  | 3                |                |                    |
|                                |  | <b>3</b>         | <b>150,00</b>  | <b>450,00 €</b>    |
| <b>1.22</b>                    | <b>Tauleta de fusta habitacions</b>  |                  |                |                    |
|                                | Buc de fusta amb rodes lacat color blanc, amb 2 calaixos, tancament amb clau de 40x55x45cm Fàcil manteniment i alta resistència. Punt de llum sobre tauleta metàl·lic led. Inclòs transport, muntatge.   |                  |                |                    |
|                                | Habitació 1 PP   | 2                |                |                    |
|                                | Habitació 2 PP   | 2                |                |                    |
|                                | Habitació 3 PP   | 2                |                |                    |
|                                | Habitació 4 PP   | 2                |                |                    |
|                                |  | <b>8</b>         | <b>250,00</b>  | <b>2.000,00 €</b>  |
| <b>1.23</b>                    | <b>Aparcador de bicicletes</b>   |                  |                |                    |
|                                | Aparca-bicicletes metàl·lic exterior. Inclòs transport i muntatge.   |                  |                |                    |
|                                | exterior PB  | 5                |                |                    |
|                                |  | <b>5</b>         | <b>80,00</b>   | <b>400,00 €</b>    |
| <b>1.24</b>                    | <b>Cortines enrotllables</b>   |                  |                |                    |
|                                | Cortines enrotllables SISTEMA PREMIUM PLUS II en teixit ignífug M-1 POLYSCREEN mod 351 (color a definir per la DF) accionament amb sistema de cadena de la marca BANDALUX (o equivalent) Inclòs transport, muntatge.   |                  |                |                    |
|                                | cortines PB i PP   | 20               |                |                    |
|                                |  | <b>20</b>        | <b>130,00</b>  | <b>2.600,00 €</b>  |
| <b>1.25</b>                    | <b>Cortines enrotllables – blackout</b>  |                  |                |                    |
|                                | Cortines enrotllables SISTEMA PREMIUM PLUS II en teixit ignífug M-1 POLYSCREEN mod ALABASTER-BLACKOUT (color a definir per la DF) accionament amb sistema de cadena de la marca BANDALUX (o equivalent) Inclòs transport, muntatge.  |                  |                |                    |
|                                | cortines PB i PP   | 1                |                |                    |
|                                |  | <b>6</b>         | <b>109,00</b>  | <b>654,00 €</b>    |
| <b>TOTAL LOT 01. MOBILIARI</b> |  |                  |                | <b>27.774,92 €</b> |

**PRESSUPOST SUBMINISTRAMENT I MUNTATGE DE L'EQUIPAMENT INICIAL PER L'ALLOTJAMENT TEMPORAL  
(SAUT-PALOU) AL PS FRANCESC FÀBREGAS CANTONADA CTRA. DEL MASNOU DE LA CIUTAT DE  
GRANOLLERS**

| <b>Ordre</b>                        | <b>Partida</b>   | <b>Amidament<br/>Total</b> | <b>Preu/ut</b> | <b>PEM Total</b> |
|-------------------------------------|--|----------------------------|----------------|------------------|
| <b>LOT 2. PARAMENT CUINA I LLIT</b> |  |                            |                |                  |
| <b>2.1</b>                          | <b>Jocs de coberts</b>   |                            |                |                  |
|                                     | Jocs de coberts fabricats amb acer inoxidable, de fàcil neteja. Cada joc inclou; 1 cullera, 1 forquilla, 1 ganivet i 1 cullereta). Inclòs transport.   |                            |                |                  |
|                                     | espai socialitzador PB   | 32                         |                |                  |
|                                     | espai socialitzador PP   | 32                         |                |                  |
|                                     |  | <b>64</b>                  | <b>15,00</b>   | <b>960,00 €</b>  |
| <b>2.2</b>                          | <b>Gots de vidre</b>   |                            |                |                  |
|                                     | Gots de vidre incolor, alta resistència de 25cl de capacitat. Apta per rentaplats i microones. Inclòs transport.   |                            |                |                  |
|                                     | espai socialitzador PB   | 32                         |                |                  |
|                                     | espai socialitzador PP   | 32                         |                |                  |
|                                     |  | <b>64</b>                  | <b>1,00</b>    | <b>64,00 €</b>   |
| <b>2.3</b>                          | <b>Joc de plats</b>  |                            |                |                  |
|                                     | Jocs de plats de gres color clar. Cada joc inclou; 1 plat pla de 26 cm D., 1 plat petit de 20cm D. i 1 plat fondo de 23cm de D. Aptes per microones i rentavaixelles. Inclòs transport..   |                            |                |                  |
|                                     | espai socialitzador PB   | 32                         |                |                  |
|                                     | espai socialitzador PP   | 32                         |                |                  |
|                                     |  | <b>64</b>                  | <b>5,00</b>    | <b>320,00 €</b>  |
| <b>2.4</b>                          | <b>Joc de safates de forn</b>  |                            |                |                  |
|                                     | Joc de 2 safates de forn metàl·liques d'acer galvanitzat per forn, amb tractament anit-adherent, apte per forn fins 230°C. Mides de 42x28x5cm i 35x25x5cm. Una Apta per rentaplats. Inclòs transport, muntatge.  |                            |                |                  |
|                                     | espai socialitzador PP   | 2                          |                |                  |
|                                     |  | <b>2</b>                   | <b>40,00</b>   | <b>80,00 €</b>   |
| <b>2.5</b>                          | <b>Joc estris cuina</b>  |                            |                |                  |
|                                     | Joc d'estrís de cuina (1 espàtula silicona 27cm, 1 espàtula gran 35cm, 1 tisora de cuina 20cm, 1 cullerot 25cm, 1 cullera espaguetis 25cm, 1 escumadora 35cm, 1 pinces de cuina 25cm, 1 mànec batedor 25cm, 1 colador 18cm, 1 ganivet per pa 20 cm, 1 ganivet multiusos 18 cm, 1 ratllador, 1 pelador, 1 taula de tallar 35x24cm, 2 bols d'acer inoxidable 24cm, 1 bol mesclador 3litres). Inclòs transport. |                            |                |                  |
|                                     | Espai d'office PP  | 2                          |                |                  |
|                                     |  | <b>2</b>                   | <b>200,00</b>  | <b>400,00 €</b>  |
| <b>2.6</b>                          | <b>Draps de cuina</b>  |                            |                |                  |
|                                     | Draps de cuina de 50x70cm, anti-taques i fàcil neteja. Apta per rentat en rentadora i assecadora. Inclòs transport.  |                            |                |                  |
|                                     | Espai d'office PB  | 10                         |                |                  |
|                                     | Espai d'office PP  | 10                         |                |                  |
|                                     |  | <b>20</b>                  | <b>6,00</b>    | <b>120,00 €</b>  |
| <b>2.7</b>                          | <b>Estovalles per taula</b>  |                            |                |                  |
|                                     | Estovalles per taula, anti-taques, fàcil neteja de 145x240cm. Apta per rentat en rentadora i assecadora. Inclòs transport, muntatge.   |                            |                |                  |
|                                     | espai socialitzador PB   | 5                          |                |                  |
|                                     | espai socialitzador PP   | 5                          |                |                  |
|                                     |  | <b>10</b>                  | <b>20,00</b>   | <b>200,00 €</b>  |
| <b>2.8</b>                          | <b>Conjunt d'olles d'acer inoxidable</b>   |                            |                |                  |
|                                     | Bateria d'olles de cuina d'acer inoxidable, composta per cassó sense tapa 16 cm (1,25 L), diàmetre base 14,5 cm; cassola amb tapa 20 cm (2,25 L), diàmetre base 18 cm; cassola amb tapa 24 cm (3,75 L), diàmetre base 22 cm; olla amb tapa 16 cm (2,5 L), diàmetre base 14.5 cm. Inclòs transport.   |                            |                |                  |
|                                     | espai socialitzador PP   | 2                          |                |                  |
|                                     |  | <b>2</b>                   | <b>130,00</b>  | <b>260,00 €</b>  |
| <b>2.9</b>                          | <b>Matalàs sanitari</b>  |                            |                |                  |
|                                     | Matalàs sanitari de 90x190/200cm gran adaptabilitat, amb funda impermeable, alçada 15cm, de gran densitat 30Kg/m3, amb estructura microcel·lular de porus obert per la transpirabilitat. Marca Drearming Kamahaus (o equivalent) de fàcil manteniment i neteja. Inclòs transport.  |                            |                |                  |
|                                     | General  | 4                          |                |                  |
|                                     |  | <b>4</b>                   | <b>150,00</b>  | <b>600,00 €</b>  |

**PRESSUPOST SUBMINISTRAMENT I MUNTATGE DE L'EQUIPAMENT INICIAL PER L'ALLOTJAMENT TEMPORAL (SAUT-PALOU) AL PS FRANCESC FÀBREGAS CANTONADA CTRA. DEL MASNOU DE LA CIUTAT DE GRANOLLERS**

| <b>Ordre</b> | <b>Partida</b>  | <b>Amidament</b> | <b>Preu/ut</b> | <b>PEM Total</b>   |
|--------------|---|------------------|----------------|--------------------|
|              |   | <b>Total</b>     |                |                    |
| <b>2.10</b>  | <b>Conjunt complements llit</b>   |                  |                |                    |
|              | Conjunt complements de llit, compost per : • 1 funda sanitària anti xinxes, amb protecció del nucli, transpirable, impermeable i ignífug (es pot netejar a 90°C per desinfectar) . 1 Protector impermeabilització matalàs Rizo Aloe Vera combina impermeabilitat i transpirabilitat de 90x190/200cm. • 1 Coixí tipus hospitalari fàcil de netejar, hipoalergènic, higiènic amb funda anti xinxes marca Confort Colletions (o equivalent) per llit de 90 cm. Inclòs transport. |                  |                |                    |
|              | zona Box PB   | 36               |                |                    |
|              | Habitació 1 PP  | 5                |                |                    |
|              | Habitació 2 PP  | 5                |                |                    |
|              | Habitació 3 PP  | 5                |                |                    |
|              | Habitació 4 PP  | 5                |                |                    |
|              |   | <b>56</b>        | <b>70,00</b>   | <b>3.920,00 €</b>  |
| <b>2.11</b>  | <b>Joc roba de llit i complements</b>   |                  |                |                    |
|              | Joc roba de llit de 90x190/200cm, qualitat sanitària que inclou: Joc de llençols color blanc de percal 100% cotó de 150 fils (1 llençol inferior ajustable, 1 llençol superior i 1 funda de coixí); Cobertor de llit color a escollir per la DF de teixit Half Panamá de 55% de cotó i 45% polièster de tacte suau i resistent; Manta sedalina color a escollir per la DF de microfibra de polièster de 300 g/m2. Inclòs transport.   |                  |                |                    |
|              | zona Box PB   | 36               |                |                    |
|              | Habitació 1 PP  | 6                |                |                    |
|              | Habitació 2 PP  | 6                |                |                    |
|              | Habitació 3 PP  | 6                |                |                    |
|              | Habitació 4 PP  | 6                |                |                    |
|              |   | <b>60</b>        | <b>66,00</b>   | <b>3.960,00 €</b>  |
| <b>2.12</b>  | <b>Joc de tovalloles</b>  |                  |                |                    |
|              | Joc de tovalloles que inclou: 2 uts. de tovallola de mà mides 50x100cm i 2 uts. de tovallola de bany mides 70x140cm, de ris 100% de cotó de tacte suau, amb gran capacitat d'absorció,400 g/m2, de color gris. Aptes per rentadora fins a 60°C. Inclòs transport,   |                  |                |                    |
|              | Lavabos PB  | 38               |                |                    |
|              | Lavabos PP  | 38               |                |                    |
|              |   | <b>76</b>        | <b>30,00</b>   | <b>2.280,00 €</b>  |
| <b>2.13</b>  | <b>Escombres lavabos PVC</b>  |                  |                |                    |
|              | Escombres per lavabos de PVC. Inclòs transport, muntatge.   |                  |                |                    |
|              | Lavabos PB  | 2                |                |                    |
|              | Lavabos PP  | 2                |                |                    |
|              |   | <b>4</b>         | <b>15,00</b>   | <b>60,00 €</b>     |
| <b>2.14</b>  | <b>Cistell roba bruta</b>   |                  |                |                    |
|              | Cistell de la roba bruta plegable, de polièster de gran resistència i bastidor d'alumini. Inclòs corretges de transport, capacitat per 120 litres. Inclòs transport, muntatge.  |                  |                |                    |
|              | Lavabos PB  | 2                |                |                    |
|              | Lavabos PP  | 2                |                |                    |
|              |   | <b>4</b>         | <b>60,00</b>   | <b>240,00 €</b>    |
| <b>2.15</b>  | <b>Joc neteja bàsic de la llar</b>  |                  |                |                    |
|              | Material de neteja bàsic (1 cubell de fregona 10 L, 1 galleda 10 L, 1 recollidor de pal, 1 fregona amb pal, 1 escombra amb pal, 3 cubells de pedal escombraries 23 L). Inclòs transport   |                  |                |                    |
|              | Lavabos PB  | 1                |                |                    |
|              | Lavabos PP  | 1                |                |                    |
|              |   | <b>2</b>         | <b>60,00</b>   | <b>120,00 €</b>    |
| <b>2.16</b>  | <b>Estenedor de roba</b>  |                  |                |                    |
|              | Estenedors de roba. Inclòs transport, muntatge.   |                  |                |                    |
|              | Habitacions PP  | 4                |                |                    |
|              |   | <b>4</b>         | <b>40,00</b>   | <b>160,00 €</b>    |
|              | <b>TOTAL LOT 02. PARAMENT CUINA I LLIT</b>  |                  |                | <b>13.744,00 €</b> |



**PRESSUPOST SUBMINISTRAMENT I MUNTATGE DE L'EQUIPAMENT INICIAL PER L'ALLOTJAMENT TEMPORAL  
(SAUT-PALOU) AL PS FRANCESC FÀBREGAS CANTONADA CTRA. DEL MASNOU DE LA CIUTAT DE  
GRANOLLERS**

| <b>Ordre</b>                   | <b>Partida</b>  | <b>Amidament<br/>Total</b> | <b>Preu/ut</b>  | <b>PEM Total</b>  |
|--------------------------------|---|----------------------------|-----------------|-------------------|
| <b>LOT 3. ELECTRODOMÈSTICS</b> |   |                            |                 |                   |
| <b>3.1</b>                     | <b>Bagul congelador</b><br>Bagul congelador amb una capacitat de 324 l.. Tapa cega abatible. Acabat exterior blanc i cubeta interior d'alumini amb les cantonades arrodonides. Termòmetre analògic i termo-estat mecànic. Refrigeració i condensació estàtica, 4 rodes petites per facilitar el desplaçament. Tancament de porta amb clau de sèrie. Rang de temperatura de treball -25°C a -17°C. Inclòs transport, muntatge i posta en marxa.<br>vestibul PB | 1                          |                 |                   |
|                                |   | <b>1</b>                   | <b>400,00</b>   | <b>400,00 €</b>   |
| <b>3.2</b>                     | <b>Rentavaixelles</b><br>Rentavaixelles capacitat per 13 serveis amb 5 programes de rentat , consum mínim., color blanc, classe eficiència A o A+, visualització/control, indicador de final programa, visor temps restant, pantalla display mides 60x60x84cm Inclòs transport, muntatge i posta en marxa.<br>Espai d'Office PP   | 1                          |                 |                   |
|                                |   | <b>1</b>                   | <b>450,00</b>   | <b>450,00 €</b>   |
| <b>3.3</b>                     | <b>Frigorífic combi</b><br>Frigorífic combi marca Bosch (o equivalent) acabat blanc anti-empremtes de 326 litres, sistema no frost, amb 2 portes independent, estants al frigorífic i llum interior, i calaixos al congelador mides 190 x 60x59,5cm eficiència energètica Inclòs transport, muntatge i posta en marxa.<br>Espai d'Office PB   | 1                          |                 |                   |
|                                |   | <b>1</b>                   | <b>600,00</b>   | <b>600,00 €</b>   |
| <b>3.4</b>                     | <b>Frigorífic combi tipus americà</b><br>Frigorífic combi tipus americà marca Samsung RS67 (o equivalent), acabat blanc anti-empremtes de 634 litres, sistema no frost, amb 2 portes independent, estants al frigorífic i llum interior, i calaixos al congelador mides 178 x 91,2x59,5cm eficiència energètica. Inclòs transport, muntatge i posta en marxa.<br>Espai d'Office PP  | 1                          |                 |                   |
|                                |   | <b>1</b>                   | <b>1.070,00</b> | <b>1.070,00 €</b> |
| <b>3.5</b>                     | <b>Placa d'inducció</b><br>Frigorífic combi tipus americà marca Samsung RS67 (o equivalent), acabat blanc anti-empremtes de 634 litres, sistema no frost, amb 2 portes independent, estants al frigorífic i llum interior, i calaixos al congelador mides 178 x 91,2x59,5cm eficiència energètica. Inclòs transport, muntatge i posta en marxa.<br>Espai d'Office PP  | 2                          |                 |                   |
|                                |   | <b>2</b>                   | <b>350,00</b>   | <b>700,00 €</b>   |
| <b>3.6</b>                     | <b>Forn elèctric</b><br>Forn elèctric amb sistema de convecció per aire forçat, gran capacitat amb 5 nivells de cocció (funció grill) de color uniforme (color blanc) pintat anti-empremtes, inclòs una balda de reixeta mides 59,5 x 59,5x54,9cm. Inclòs transport, muntatge i posta en marxa.<br>Espai d'Office PP  | 1                          |                 |                   |
|                                |   | <b>1</b>                   | <b>330,00</b>   | <b>330,00 €</b>   |
| <b>3.7</b>                     | <b>Microones per encastar</b><br>Forn elèctric amb sistema de convecció per aire forçat, gran capacitat amb 5 nivells de cocció (funció grill) de color uniforme (color blanc) pintat anti-empremtes, inclòs una balda de reixeta mides 59,5 x 59,5x54,9cm. Inclòs transport, muntatge i posta en marxa.<br>Espai d'Office PP   | 1                          |                 |                   |
|                                |   | <b>1</b>                   | <b>253,53</b>   | <b>253,53 €</b>   |
| <b>3.8</b>                     | <b>Microones</b><br>Microones de 750W de potència 4 nivells de potència, base giratòria de 25cm. Visor electrònic indicacions de potència i temporitzador mides 59,6x39,3x39,6cm acabat color blanc. Inclòs transport, muntatge i posta en marxa.<br>Espai d'Office PB  | 2                          |                 |                   |
|                                |   | <b>2</b>                   | <b>170,00</b>   | <b>340,00 €</b>   |
| <b>3.9</b>                     | <b>Rentadora de roba</b><br>Rentadora de càrrega frontal marca BOSCH – WAL28PH1ES (o equivalent) de 10Kg de càrrega, 15 programes, 1400 rpm, Pro sensor, motor inverter, acabat blanc. Inclòs transport, muntatge i posta en marxa.<br>Bugaderia/Magatzem PB<br>Espai socialitzador d'ús comú PP  | 1<br>1                     |                 |                   |
|                                |   | <b>2</b>                   | <b>670,00</b>   | <b>1.340,00 €</b> |

**PRESSUPOST SUBMINISTRAMENT I MUNTATGE DE L'EQUIPAMENT INICIAL PER L'ALLOTJAMENT TEMPORAL (SAUT-PALOU) AL PS FRANCESC FÀBREGAS CANTONADA CTRA. DEL MASNOU DE LA CIUTAT DE GRANOLLERS**

| <b>Ordre</b> | <b>Partida</b>  | <b>Amidament</b> | <b>Preu/ut</b> | <b>PEM Total</b>  |
|--------------|---|------------------|----------------|-------------------|
|              |   | <b>Total</b>     |                |                   |
| <b>3.10</b>  | <b>Assecadora de roba</b>   |                  |                |                   |
|              | Assecadora de roba marca Bosch Sèrie 6 WTR887641ES, (o equivalent) de 8 kg de càrrega, 14 programes, Autodry, display LED, acabat color blanc Inclòs transport, muntatge i posta en marxa.  |                  |                |                   |
|              | Bugaderia/Magatzem PB   | 1                |                |                   |
|              | Espai socialitzador d'ús comú PP  | 1                |                |                   |
|              |   | <b>2</b>         | <b>870,00</b>  | <b>1.740,00 €</b> |
| <b>3.11</b>  | <b>Assecador de cabells</b>   |                  |                |                   |
|              | Assecador de cabell de 1200W preu alt, qualitat alta. Inclòs transport, muntatge i posta en marxa.  |                  |                |                   |
|              | Lavabos PB  | 1                |                |                   |
|              | Lavabos PP  | 1                |                |                   |
|              |   | <b>2</b>         | <b>120,00</b>  | <b>240,00 €</b>   |
| <b>3.12</b>  | <b>Cafetera elèctrica</b>   |                  |                |                   |
|              | Cafetera elèctrica de càpsules, preparada per multi marques, i per begudes calentes (té, xocolata,...) reconeixement intel·ligent per codi de barres (regula la quantitat d'aigua, la temperatura i el temps de preparació). Potència de 1400W. Fàcil ús (un sol botó).Suport de les tasses, regulable en alçada, recollida de líquid. Inclòs transport, muntatge i posta en marxa. |                  |                |                   |
|              | Espai d'Office PB   | 1                |                |                   |
|              | Espai d'Office PP   | 1                |                |                   |
|              |   | <b>2</b>         | <b>65,00</b>   | <b>130,00 €</b>   |
| <b>3.13</b>  | <b>Bullidor d'aigua elèctric</b>  |                  |                |                   |
|              | Bullidor d'aigua elèctric, amb capacitat de 1l, llum indicador d'encesa, indicador de nivell, material de la carcassa d'acer inoxidable, potència de 2400W, funció d'apagat automàtic, filtre d'aigua extraïble i rentable. Boca de precisió, escalfa l'aigua amb 50seg. (estalvi d'energia del 66%) Inclòs transport, muntatge i posta en marxa.                                   |                  |                |                   |
|              | Espai d'Office PB   | 1                |                |                   |
|              | Espai d'Office PP   | 1                |                |                   |
|              |   | <b>2</b>         | <b>50,00</b>   | <b>100,00 €</b>   |
| <b>3.14</b>  | <b>Conjunt batedora elèctrica de mà</b>   |                  |                |                   |
|              | Conjunt batedora de mà que inclou, 1 batedora de 400w de potència, 1 batedor desmuntable, 1 got de 600ml amb tapa per evitar esquitxades i 1 picadora per trossejar aliments. Inclòs transport.   |                  |                |                   |
|              | Espai d'Office PP   | 1                |                |                   |
|              |   | <b>1</b>         | <b>60,00</b>   | <b>60,00 €</b>    |
| <b>3.15</b>  | <b>Torradora elèctrica</b>  |                  |                |                   |
|              | Torradora elèctrica de 1.400w, amb doble ranura llarga per 4 llesques de pa. Inclòs transport.  |                  |                |                   |
|              | Espai d'Office PB   | 1                |                |                   |
|              | Espai d'Office PP   | 1                |                |                   |
|              |   | <b>2</b>         | <b>50,00</b>   | <b>100,00 €</b>   |
| <b>3.16</b>  | <b>Smart TV</b>   |                  |                |                   |
|              | Smart tv penjada amb suport. TV led de 50 polzades MODEL LG 50NANO766QA (o equivalent) , UHD 4K, processador intel·ligent a5 Gen5 AI Processador 4K Smart TV, DVB-T2, resolució 3840x2160 pìxeles , amb USB gravador, potència 20W. Suport TV a paret. Inclòs transport, muntatge i posta en marxa.   |                  |                |                   |
|              | Espai socialitzador d'ús comú PB  | 1                |                |                   |
|              | Espai socialitzador d'ús comú PP  | 1                |                |                   |
|              |   | <b>2</b>         | <b>700,00</b>  | <b>1.400,00 €</b> |
| <b>3.17</b>  | <b>Carregadors mòbils</b>   |                  |                |                   |
|              | Carregador de mòbil USB. Inclòs transport, muntatge i posta en marxa. Inclòs transport.   |                  |                |                   |
|              | Diversos PB   | 12               |                |                   |
|              | Diversos PP   | 8                |                |                   |
|              |   | <b>20</b>        | <b>15,00</b>   | <b>300,00 €</b>   |

**PRESSUPOST SUBMINISTRAMENT I MUNTATGE DE L'EQUIPAMENT INICIAL PER L'ALLOTJAMENT TEMPORAL (SAUT-PALOU) AL PS FRANCESC FÀBREGAS CANTONADA CTRA. DEL MASNOU DE LA CIUTAT DE GRANOLLERS**

| <b>Ordre</b> | <b>Partida</b>   | <b>Amidament</b> | <b>Preu/ut</b> | <b>PEM Total</b> |
|--------------|--|------------------|----------------|------------------|
|              |  | <b>Total</b>     |                |                  |
| <b>3.18</b>  | <b>Ordinador de sobretaula</b><br>Ordinador de sobretaula, (marca HP o equivalent), processador marca intel i3-10105 (o superior) capacitat emmagatzemament de disc dur SSD 512 GB , memòria de Ram tipus DDR4 de 8GB velocitat 2666 MHz, targeta gràfica UHD 630 tipus DDR, ports ethernet, Inclòs llicència sistema operatiu. Inclòs transport, muntatge i posta en marxa.<br><small>Recepció-despatx PB</small><br>Despatx tècnic professional PP   | 1,00<br>1,00     | 600,00         | 1.200,00 €       |
| <b>3.19</b>  | <b>Monitor – perifèrics</b><br>Monitor de 24 polsades amb resolució Full HD resolució 1920 x 1080, format pantalla 16:9, tipus de resposta 1 ms, i tecnologia IPS marca Acer (o equivalent) contrast 1000:1, angle de visió (horitzontal i vertical) 178° brillantor 250 cd/m2, port USB, freqüència 100 HZ, contrast 100M:1. Pack de teclat amb teclat numèric + ratolí elements inalàmbrics wireless MK220. Inclòs transport, muntatge i posta en marxa.<br><small>Recepció-despatx PB</small><br>Despatx tècnic professional PP | 1,00<br>1,00     | 150,00         | 300,00 €         |
| <b>3.20</b>  | <b>Ordinador portàtil</b><br>Ordinador portàtil, (marca HP o equivalent), processador marca intel i3-10105 (o superior) capacitat emmagatzemament de disc dur SSD 512 GB , memòria de Ram tipus DDR4 de 8GB velocitat 2666 MHz, targeta gràfica UHD 630 tipus DDR, ports ethernet, Inclòs llicència sistema operatiu. Inclòs transport, muntatge i posta en marxa.<br><small>Despatx tècnic professional PP</small>  | 1,00<br>1,00     | 700,00         | 700,00 €         |
| <b>3.21</b>  | <b>Impressora</b><br>Impressora multi-funció a color HP Laserjet (o equivalent) B&W, WIFI, USB, FAX, blanc i negre , amb tòner làser de rendiment eficient, velocitat d'impressió 29 ppm, resolució 600x600 dpi, memòria 64 MB, pantalla LCD, processador 500 MHz. Inclòs transport, muntatge i posta en marxa.<br><small>Recepció-despatx PB</small>  | 1,00<br>1,00     | 340,00         | 340,00 €         |

**TOTAL LOT 03. ELECTRODOMÈSTICS**

**12.093,53 €**

PRESSUPOST SUBMINISTRAMENT I MUNTATGE DE L'EQUIPAMENT INICIAL PER L'ALLOTJAMENT TEMPORAL (SAUT-PALOU) AL PS FRANCESC FÀBREGAS CANTONADA CTRA. DEL MASNOU DE LA CIUTAT DE GRANOLLERS

| Capítol                       | Parcial          | Total              |
|-------------------------------|------------------|--------------------|
| LOT 01. MOBILIARI             | 27.774,92        |                    |
| LOT 02. PARAMENT CUINA i LLIT | 13.744,00        |                    |
| LOT 03. ELECTRODOMÈSTICS      | 12.093,53        |                    |
|                               | <b>53.612,45</b> |                    |
| IVA 21%                       |                  | 11.258,61 €        |
| <b>TOTAL</b>                  |                  | <b>64.871,06 €</b> |

TOTAL PRESSUPOST PER  
CONEIXEMENT DE  
L'ADMINISTRACIÓ **64.871,06 €**

Puja el pressupost general a l'esmentada quantitat de Seixanta-quatre mil vuit-cents setanta-un euros amb sis cèntims.

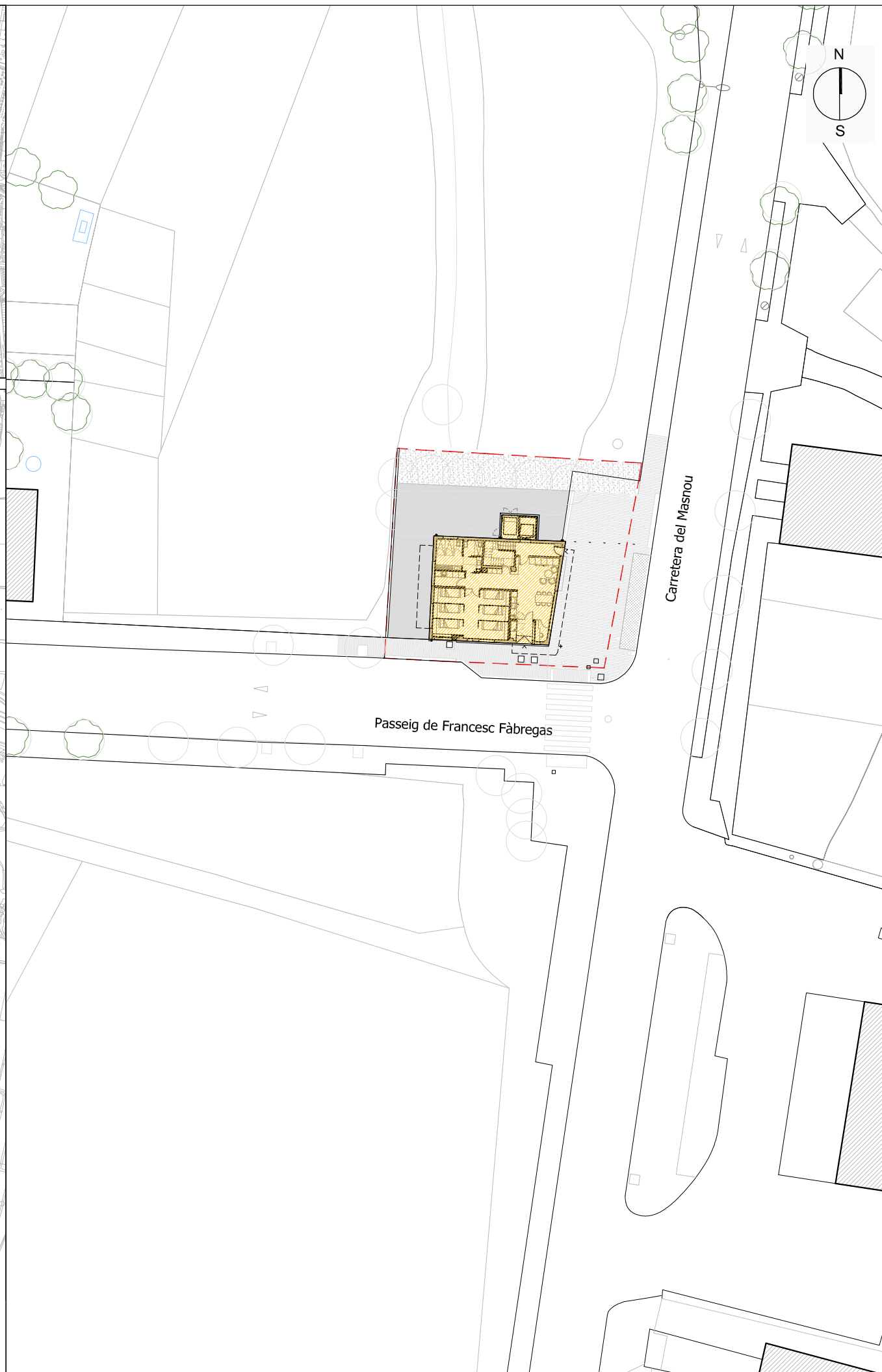
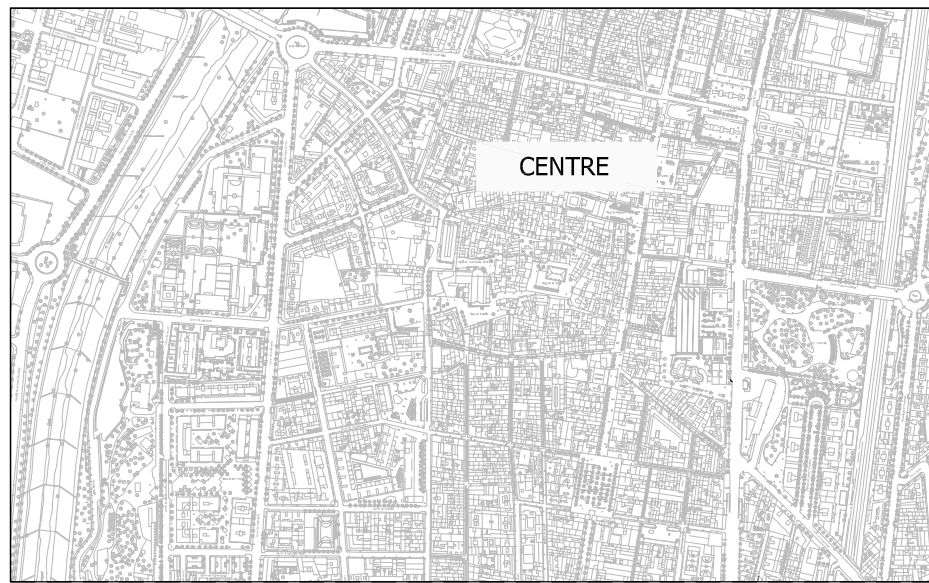
Granollers, gener 2024

SERVEI D'OBRES I PROJECTES

Finançat per



ANNEX PLÀNOLS DISTRIBUCIÓ



títol projecte :

PLEC DE PRESCRIPCIONS  
TÈCNiques DEL CONTRACTE DE  
SUBMINISTRAMENT I  
MUNTATGE DE L'EQUIPAMENT  
INICIAL PER L'ALLOTJAMENT  
TEMPORAL (SAUT-PALOU)  
AL PG FRANCESC FÀBREGAS  
CANTONADA CTRA. DEL MASNOU  
DE LA CIUTAT DE GRANOLLERS

títol plànol :

PLÀNOL DE SITUACIÓ I  
EMPLAÇAMENT DE  
L'EQUIPAMENT INICIAL PER  
L'ALLOTJAMENT TEMPORAL  
(SAUT-PALOU)

escala :

1/1.000 i 1/500

nº plànol

00

modificat

Tènic Municipal :

Ramon Flores Mompарт  
Arquitecte Tènic

data :

gener 2024

Ref. d'arxiu

