



**PLEC PRESCRIPCIONS TÈCNiques PER AL SUBMINISTRAMENT DEL VESTUARI DEL COS D'AGENTS RURALS DIVIDIT EN 5 LOTS, PER A L'ANY 2024**

**1. OBJECTE DEL CONTRACTE**

L'objecte del contracte és el subministrament de divers vestuari pels efectius del Cos d'Agents Rurals per a l'any 2024, dividit en 5 lots.

El nombre de peces de vestuari objecte d'aquest contracte seran:

LOT	Descripció	Unitats
1	Jaqueta tècnica	150
	Paravent amb buata tèrmica	150
	Paravent tèrmic (Grup de Suport de Muntanya i Grup de Suport Marí)	50
	Jaqueta Polar cremallera TEOCS	50
	Jaqueta Investigació	50
2	Polo màniga curta	1.500
	Polo màniga llarga	200
	Polo màniga curta cotó	150
	Polo màniga llarga cotó	150
	Polo màniga curta formador	100
	Polo màniga llarga formador	100
	Polo màniga curta TEOCS	150
	Polo màniga llarga TEOCS	150
3	Samarreta interior tèrmica	300
	Malla interior tèrmica	300
4	Pantaló d'estiu	1.500
	Pantaló d'hivern	1.500
	Pantaló tàctic	100
	Pantaló d'estiu negre	150
	Pantaló d'estiu verd TEOCS	150
	Pantaló d'hivern verd TEOCS	150
5	Samarreta de cotó	1.500
	Samarreta de cotó TEOCS	100



Generalitat de Catalunya  
Departament d'Interior  
**Direcció General dels Agents Rurals**

### 1.1 Característiques del subministrament. Condicions generals

#### Talles i equipament:

Un cop formalitzat el contracte i en un termini no superior a 5 dies hàbils, es comunicarà a l'empresa la denominació final dels loges amb la correlació de talles.

Les talles seran: 2XS, XS, S, M, L, XL, 2XL, 3XL que hauran d'incloure les especificacions corresponents a la confecció per a dona, que oscil·larà entre un 15-25% del total de les talles.

#### Distintius institucionals i etiquetes

Totes les peces d'uniformitat inclouran els loges i distintius institucionals corresponents. La disposició, dimensió i ubicació exacta es comunicarà en un termini màxim de 5 dies des de la formalització del contracte.

Respecte al color i tipus de lletra s'haurà de seguir el Manual d'identificació visual corporativa del Cos d'Agents Rurals:

[https://identitatcorporativa.gencat.cat/web/.content/Documentacio/descarregues/dpt/COLOR/Interior/manual\\_agentsrurals.pdf](https://identitatcorporativa.gencat.cat/web/.content/Documentacio/descarregues/dpt/COLOR/Interior/manual_agentsrurals.pdf)

#### LOGOTIP COS AGENTS RURALS

L'element simbòlic es compon de 4 polígons quadrats que reuneixen el significat corporatiu.

En la seva funció d'identificador del Cos d'Agents Rurals (CAR) els quadrats han d'aparèixer sempre amb el logotip. La imatge corporativa està formada pel logotip tipogràfic i l'element simbòlic, els quadrats:

**agents rurals**



#### DISTINTIU INSTITUCIONAL COS D'AGENTS RURALS – ESCUT



**Cinta autoadhesiva del pit:** serà de tipus Velcro® o equivalent i s'utilitzarà el costat arriiso (astracan). La cinta autoadhesiva subjectarà el distintiu de graduació i comandament i el número d'identitat professional i anirà col·locada a la banda esquerra, mantenint les mateixes distàncies amb les costures que l'escut de pit. La mesura de la cinta autoadhesiva serà de 5,5 cm d'ample x 5 cm d'alt.

**Cinta autoadhesiva braç dret:** la cinta autoadhesiva subjectarà el distintiu d'especialitat que va situat de forma centrada a 9 cm de la costura superior de la màniga dreta. La mesura de la cinta autoadhesiva del braç dret ha de ser de 5 cm d'ample x 2,5 cm d'alt i s'utilitzarà el costat arriiso (astracan).



### **Embalatge i lliurament**

Per tal de fomentar la reducció de l'impacte ecològic del subministrament dels productes els embalatges d'aquests han de ser de materials reciclats de plàstic o cartró.

Tots els articles s'entregaran plegats individualment i adequadament amb bosses amb tanca adhesiva removable, de materials reciclats, ecològic i respectuós amb el medi ambient.

Cada bossa portarà una etiqueta ben visible on consti la talla i la descripció de la peça segons nomenclatura de la Direcció General del Cos d'Agents Rurals (DGAR d'ara endavant).

Els materials aniran agrupats en caixes i cada una inclourà la informació del nom del proveïdor, el número de l'expedient, el número d'unitats, la descripció de la peça i la talla.

Els productes es presentaran amb una fitxa, en format paper, amb informació d'ús, manteniment i emmagatzematge.

Les peces de vestuari no podran dur, si és possible, cap element exterior, tipus marca, llegenda, logotip o símbol visible, excepte el referit a la identificació de la DGAR que es descriu en aquest Plec per a cadascuna de les peces. Les etiquetes internes seran de dimensions mínimes i estaran situades en llocs on no afecti a la comoditat de la peça.

### **Condicions generals dels productes a subministrar**

- Totes les normatives exigides en el contracte han de complir la seva darrera versió, o la normativa que les substitueixi. També seran d'aplicació les normatives que es deriven d'aquestes, que no poden contradir, però sí millorar l'acompliment de les esmentades normes.
- Per a cada equipament, fulletó informatiu amb les instruccions d'ús, conservació i emmagatzematge, nivells de protecció, i altres informacions necessàries d'acord amb els requeriments establerts al Reglament (UE) 2016/425.
- L'empresa adjudicatària haurà de presentar, en el termini màxim de 5 dies hàbils des de la data de requeriment per part de l'Administració i abans del subministrament efectiu del material, els informes de laboratori acreditat ENAC corresponents al compliment de les normes que apareixen en el quadre de característiques i la Fitxa tècnica corresponent als teixits, amb el contingut de les característiques tècniques d'aquests.
- En cas que ho indiqui el responsable del contracte i amb caràcter potestatiu, es podrà demanar una mostra de l'article pel seu enviament a un laboratori acreditat ENAC. Aquesta despesa anirà a càrrec de l'empresa adjudicatària.



## 2. DESCRIPCIONS TÈCNIQUES

### LOT 1: JAQUETES DIVERSES

Les peces de vestuari a subministrar en aquest lot, seran les següents:

LOT	Descripció	Unitats
1	Jaqueta tècnica	150
	Paravent amb buata tèrmica	150
	Paravent tèrmic (Grup Especial Verins i Antifurtisme GEVA i Grup de Suport Aeri)	50
	Jaqueta Polar cremallera TEOCS	50
	Jaqueta Investigació	50

Totes les jaquetes i paravents portaran la senyera a la part posterior just per sota del coll.

#### LOT 1.1 JAQUETA TÈCNICA





**Descripció i propietats:**

Jaqueta tècnica curta que ha d'estar confeccionada amb teixit impermeable i transpirable de tres capes amb màxima lleugeresa.

La part posterior més llarga que la davantera. Comptarà amb caputxa ergonòmica amb ajustos frontals i occipital per a garantir la visió 180°.

Oberta de dalt a baix mitjançant tancament central amb cremallera protegida per doble tapeta amb escopidor interior.

La peça serà perdurable i lleugera.

Comptarà amb dues butxaques davanteres en la part inferior amb tancament mitjançant cremallera protegida per tapeta. Haurà de tenir dues butxaques en la part davantera a l'altura del pit, en posició vertical i amb una obertura mínima de 20 cm i tancament mitjançant cremallera. El folre de les butxaques serà del mateix teixit de calada exterior.

Portarà una obertura en la part de les axil·les amb una longitud de 40 cm i tancament mitjançant cremallera protegida per doble tapeta amb escopidor interior.

**Mànigues** preformades, amb punys ajustables mitjançant peça engomada flexible amb cinta de contacte (costat ganxo) incrustada. La part femella de la cinta de contacte haurà d'anar tallada mitjançant làser i amb les cantonades arrodonides.

Sistemes d'ajustos elàstics i regulables situats en la zona de la caputxa, a la part davantera i a la part de darrere; i en la zona lateral, part baixa de la jaqueta.

Totes les costures aniran termosegellades.

El **color** serà verd fosc amb les següents coordenades cromàtiques: negre a la part superior dels davanters i esquena juntament amb l'espatlla, en la part interior de la màniga des del colze en el puny i el propi puny.

Coordenades cromàtiques verdes:

L*	a*	b*
32,05	-1,27	+6,85

Tolerància: de  $\leq 2,5$

Coordenades cromàtiques negres:

L*	a*	b*
19,53	+0,46	-0,46

Tolerància: de  $\leq 2,5$

**Personalització i imatge corporativa**

**Escut de pit:** la peça portarà l'escut del Cos d'Agents Rurals centrat en el panell superior dret, situada a 2 cm des del seu extrem inferior central sobre la unió del canvi de color. L'escut anirà així mateix col·locat horitzontalment a 8 cm de la costura de la cremallera.

**Escut de braç esquerre:** Anirà al braç esquerre, de forma centrada, a 6 cm de la costura superior de la màniga esquerra.



Generalitat de Catalunya  
 Departament d'Interior  
 Direcció General dels Agents Rurals

**Costures:** Totes les costures tindran 5 puntades per cm (+1)

**Esquena:** la inscripció "agents rurals" anirà en transfer de color blanc a l'esquena en tipus de lletra Helvetica Neue Bold de 25 x 8 cm i l'element simbòlic. També portaran la senyera.

**Característiques tècniques del teixit i materials que intervenen en la fabricació:**

MASA LAMINAR (EN 12127:1997)	125 g/m2. +/-5%		
COMPOSICIÓ:	EXTERIOR: 100% POLIAMIDA O 100% POLIÉSTER	MEMBRANA: PU, PTFE o Poliéster	
ESTRUCTURA:	3 CAPAS, EXTERIOR (RIPSTOP)		
DETERMINACIÓ DE LES VARIACIONS DIMENSIONALS DELS TEIXITS SOTMESOS AL RENTAT I ASSECAT DOMÈSTICS. (UNE-EN ISO 5077:2008+ERRATUM 2008)	ORDIT < 3%		
	TRAMA < 1,5%		
SOLIDESA DE LES TINTURES AL FREGAMENT (ISO 105-X12)		DESCÀRREGA EN SEC	DESCÀRREGA EN MULLAT
	TRAMA	≥ 4-5	≥ 4-5
	ORDIT	≥ 4-5	≥ 4-5
SOLIDESA DE LES TINTURES A LA TRANSPIRACIÓ (ISO 105-E04):2013	DISSOLUCIÓ ALCALINA	DEGRADACIÓ ≥ 5	DESCÀRREGA ≥ 4-5
	DISSOLUCIÓ ÀCIDA	DEGRADACIÓ ≥ 5	DESCÀRREGA ≥ 4-5
SOLIDESA DE LES TINTURES A LA LLUM (UNE-EN ISO 105-B02:2014. Mètode 2)	≥ 5		
SOLIDESA DE LES TINTURES AL RENTAT (UNE-EN ISO 105-C06:2010)	DEGRADACIÓ	DESCÀRREGA	
	≥ 5	COTÓ: ≥ 4-5	POLIAMIDA: ≥ 4-5
RESISTÈNCIA A LA FORMACIÓ DE PILLING EN ISO 12945-2:2000	≥5 (10.000 CICLOS)		
RESISTÈNCIA A LOS ENGANCHONES DE LOS TEJIDOS ASTM D3939	LONGITUDINAL: ≥4,5.    TRANSVERSAL: ≥4		
RESISTÈNCIA AL VAPOR D'AIGUA (ISO 11092/UNE EN 31092)	< 18 m2 Pa/W		
RESISTÈNCIA A LA PENETRACIÓ DE L'AIGUA (UNE EN 20811:1992)	≥ 20.000 mm		
RESISTÈNCIA A LA PENETRACIÓ DE L'AIGUA (UNE EN 20811) DESPRÉS DE 20 CICLES DE RENTAT A 40°C segons norma UNE-EN ISO 6330:2012 mètode 4N i assecat A	≥ 15.000 mm/H2O		



RESISTÈNCIA A LA PENETRACIÓ DE L'AIGUA (UNE EN 20811) DESPRÉS PRE TRACTAMENT DE FLEXIÓ SEGONS NORMA EN ISO 7854:1997 Mètode C	≥ 50.000 Pa		
ENSAYO DE REPELENCIA AL ACEITE UNE-EN ISO 14419:2010	≥6		
DETERMINACIÓ DE LA RESISTÈNCIA DELS TEIXITS AL MULLAT SUPERFICIAL (EN ISO 4920:2012)	≥ ISO 5		
RESISTÈNCIA A LA TRACCIÓ I ALLARGAMENT AL TRENCAMENT (ISO 13934-1)	SENTIT		
	FORÇA MÀXIMA (N)	TRAMA	ORDIT
	ALLARGAMENT A LA FORÇA MÀXIMA (%)	≥ 550	≥ 700
RESISTÈNCIA A L'ABRASIÓ (EN ISO 12947-2:1998/AC:2006)	≥ 150.000 CICLOS		

#### LOT 1.2 PARAVENT AMB BUATA TÈRMICA





**Descripció i propietats:**

Peça paravents que haurà d'estar confeccionada en teixit SOFTSHELL triple capa amb membrana de politetrafluoroetilè (PTFE) i folre desmuntable de fibra tèrmica. La triple capa comporta polièster en la part exterior i folre polar o microllana a l'interior, separades per una membrana.

Cada **davanter** estarà format per tres peces segons s'indica en el croquis adjunt. Totes les peces són de color verd, menys el canesú que serà en color negre, igual que els laterals.

Els davanters aniran units entre si per una cremallera resistent i de doble cursor que comprendrà des de baix fins a la vora superior del coll.

La peça inferior serà de diferent teixit en color verd. Aquest teixit serà bielàstic, per a permetre la seva col·locació per dins dels pantalons i aconseguir deixar total llibertat d'ús al cinturó de treball i en defecte d'això, mantenir-la fora, com una peça d'ús normal.

Sota el ramal esquerre de la cremallera central portarà una tapeta que comprendrà tot el recorregut d'aquesta. La part superior actua en lloc de protector de barbeta, per a evitar frecs amb la cremallera.

La costura inferior de cada davanter acabarà en doblec del mateix teixit, ocultant el sistema d'ajust ràpid, mitjançant goma i tanques de pressió.

Cada davanter disposarà de butxaca amb tirador.

L'**esquena** serà recta de tres peces. El canesú en color negre i la peça principal que va cosida al canesú en color verd. La peça inferior serà de diferent teixit en color verd, aquest teixit serà bielàstic.

Les **mànigues** seran de tipus muntada de tres peces i portaran butxaques de color negre per a bolígraf. Des de l'inici de la màniga, passant per tot el lateral i unint davanter i darrere, una banda negra del mateix teixit de 10 cm d'ample en la part del costat i anirà en disminució al llarg de la màniga.

En la zona superior del tors, tindrà obertures de ventilació mitjançant cremallera.





Puny ajustable mitjançant traveta del mateix teixit amb cinta de contacte mascle o bé mitjançant peça engomada flexible amb cinta de contacte mascle incrustada, que tanqui sobre la part femella de la cinta de contacte col·locada en el semi perímetre interior del puny. La part femella de la cinta de contacte haurà d'anar tallada mitjançant làser i amb les cantonades arrodonides.

El **coll** serà en color verd.

Folre tèrmic desmuntable unit a l'interior mitjançant cremallera perimetral. El folre tèrmic arribarà, en la seva part inferior, fins a la costura que divideix el teixit principal del teixit inferior del davanter i d'aquesta manera facilitar la col·locació per dins dels pantalons de la peça.

En pit esquerre disposarà d'una butxaca interior oberta verticalment per cremallera.

El farciment desmuntable interior tèrmic haurà d'anar embuatat.

**Coordenades cromàtiques verdes:**

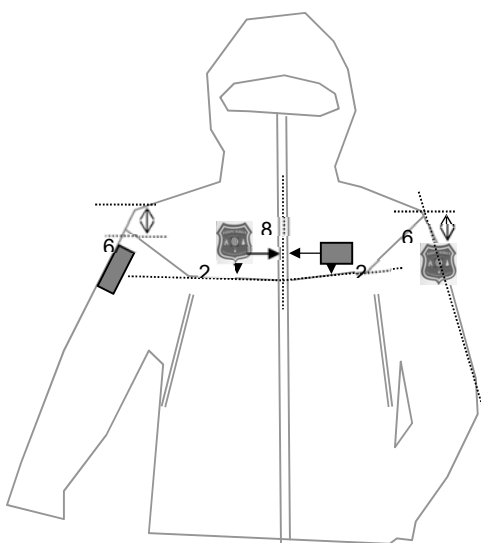
L*	a*	b*
32,05	-1,27	+6,85

Tolerància: de  $\leq 2,5$

**Coordenades cromàtiques negres:**

L*	a*	b*
19,53	+0,46	-0,46

Tolerància: de  $\leq 2,5$



### **Personalització i imatge corporativa**

**Escut de pit:** la peça portarà l'escut del Cos d'Agents Rurals centrat en el panell superior dret, situada a 2 cm des del seu extrem inferior central sobre la unió del canvi de color. L'escut anirà així mateix col·locat horitzontalment a 8 cm de la costura de la cremallera.



Generalitat de Catalunya  
Departament d'Interior  
**Direcció General dels Agents Rurals**

**Escut de braç esquerre:** Anirà al braç esquerre, de forma centrada, a 6 cm de la costura superior de la màniga esquerra.

**Costures:** Totes les costures tindran 5 puntades per cm (+1)

**Esquena:** la inscripció "agents rurals" anirà en transfer de color blanc a l'esquena en tipus de lletra Helvetica Neue Bold de 25 x 8 cm i l'element simbòlic. També portaran la senyera.

**Materials que componen la peça i propietats que han de complir:**

COMPOSICIÓ:	100% POLIÈSTER O POLIAMIDA		
MEMBRANA:	PU, PTFE o Polièster		
CONSTRUCCIÓ:	3 CAPES SOFTSHELL. Cara externa: 100% Polièster Sarga Membrana Impermeable y transpirable Cara interna: 100% Polièster folra polar		
PES:	300 +/-5% g		
DETERMINACIÓ DE LES VARIACIONS DIMENSIONALS DELS TEIXITS SOTMESOS AL RENTAT I ASSECAT DOMÈSTICS UNE-EN ISO 5077:2008 + ERRATUM:2008	TRAMA: ≤2%		
	ORDIT: ≤2%		
SOLIDESA DE LES TINTURES AL RENTAT. ISO 105-C06	DEGRADACIÓ	DESCÀRREGA COTÓ	DESCÀRREGA POLIÈSTER
	≥5	≥4-5	≥4-5
RESISTÈNCIA A L'ESQUINÇAMENT DELS TEIXITS PER ESQUINÇ. UNE 40413:2002		RESISTÈNCIA MITJANA INICIAL (DI) (N)	RESISTÈNCIA MITJANA ESQUINÇAMENT INICIADO (N)
	DEFORMACIÓ	≥80	≥85
	TRAMA	≥95	≥120
RESISTÈNCIA A LA FORMACIÓ DE PILLING. UNE-EN ISO 12945-2:2001	≥5 (5.000 CICLES)		
RESISTÈNCIA TÈRMICA. EN ISO 11092:2014	Rct: ≥0,045 m2 K/W		
RESISTÈNCIA AL VAPOR D'AIGUA. EN ISO 11092	Ret ≤ 7 m2 Pa/W		
RESISTÈNCIA A LA PENETRACIÓ DE L'AIGUA. ASSAIG SOTA PRESSIÓ HIDROSTÀTICA. UNE EN 20811	≥ 10.000 mm/H2O		



**Característiques del teixit bielàstic**

PES	En la 245 GRS/M2 +/-5%			
COMPOSICIÓ. UNE EN ISO 1833:2011 Annex B i part 7	92% POLIAMIDA ; 8% ELASTANO (±3% TOLERANCIA)			
ESTRUCTURA	PLANA TAFETÁN. TEJIDO A DOS CARAS PERCHADO INTERIOR			
SOLIDESA DE LES TINTURES AL RENTAT. UNE-EN ISO 105-C06:2010	DEGRADACIÓ	DESCARGA POLIAMIDA	DESCARGA POLIÉSTER	
	≥5	≥4-5	≥4-5	
SOLIDEZ DE LAS TINTURAS A LA LUZ EN ISO 105-B02:2014 Método 2	≥5			
RESISTÈNCIA A LA TRACCIÓ I ALLARGAMENT AL TRENCAMENT UNE-EN ISO 1394-1:2013	ORDIT		TRAMA	
	FORÇA MÀXIMA:	ALLARGAMENT A LA FORÇA MÀXIMA:	FORÇA MÀXIMA: ALLARGAMENT A LA FORÇA MÀXIMA:	
	≥960 N	≥120%	≥880 N ≥55%	
RESISTENCIA AL DESGARRO DE LOS TEJIDOS POR ENGANCHÓN UNE 40413:2002			RESISTENCIA MEDIA INICIAL (DI) (N)	
	URDIMBRE		RESISTENCIA MEDIA DESGARRO INICIADO (N)	
	TRAMA		≥80 ≥80	
RESISTENCIA AL RASGADO EN ISO 13937-2:2000	LONGITUDINAL: ≥30N	TRANSVERSAL: ≥100N		
RESISTENCIA A LA FORMACIÓN DE PILLING EN ISO 12945-2:2000	≥5 (10.000 CICLOS)			
RESISTÈNCIA A L'ABRASIÓ UNE-EN ISO 12947-2:1999/AC:2006	≥300.000			
ALLARGAMENT SOTA CÀRREGA PER TRACCIÓ I RECUPERAT. UNE-EN 14704-1:2005	ELASTICITAT 5è CICLE			
	ORDIT	≥45%	TRAMA ≥13%	
	ALLARGAMENT NO RECUPERAT			
			ORDIT	TRAMA
	DESPRÉS D'1 MINUT		≤2,5%	≤2%
	DESPRÉS DE 30 MINUTS		≤2%	≤1%
	ALLARGAMENT RECUPERAT			
			ORDIT	TRAMA
	DESPRÉS D'1 MINUT		≥97,5%	≥98%
	DESPRÉS DE 30 MINUTS		≥99%	≥99%
DETERMINACIÓN DE LAS VARIACIONES DIMENSIONALES DE LOS TEJIDOS SOMETIDOS AL LAVADO Y SECADO DOMÉSTICOS EN ISO 5077:2008	URDIMBRE: ≤ 0%		TRAMA: ≤ -1,5%	



Generalitat de Catalunya  
Departament d'Interior  
**Direcció General dels Agents Rurals**

DETERMINACIÓN DE LA RESISTENCIA DE LOS TEJIDOS AL MOJADO SUPERFICIAL (ENSAYO DE ROCIADO) EN ISO 4920:2012	ISO 5
RESISTÈNCIA AL VAPOR D'AIGUA UNE-EN 31092:1996 + UNE-EN 31092:1996 / A1:2013	≤5,25 m <sup>2</sup> Pa/W
RESISTÈNCIA TÈRMICA EN ISO 11092:2014	Rct: ≥0,025 m <sup>2</sup> K/W
PERMEABILITAT A L'AIRE UNE-EN ISO 9237:1996	≤40 mm/s
DETERMINACIÓN DEL FACTOR DE PROTECCIÓN ULTRAVIOLETA AS/NZS 4399/1996	≥50+

Característiques tècniques del folre desmuntable (en el seu conjunt):

PES:	<200 g/m <sup>2</sup>
RESISTÈNCIA TÈRMICA. (EN ISO 11092:2014)	>0,31 m <sup>2</sup> K/W
RESISTÈNCIA AL VAPOR D'AIGUA (EN ISO 11092:2014)	≤32 m <sup>2</sup> Pa/W



**LOT 1.3 PARAVENT TÈRMIC (Grup de Suport de Muntanya i Grup de Suport Marí)**

**Descripció i propietats:**



Vista interior:





Generalitat de Catalunya  
Departament d'Interior  
**Direcció General dels Agents Rurals**

Peça tèrmica impermeable i paravents, que haurà d'estar confeccionada amb teixit lleuger de dues capes exterior, fibra tèrmica i folre amb membrana hidrofílica interior.

Els **davanters** aniran units entre si per una cremallera resistent i de doble cursor que comprendrà des de baix fins a la vora superior del coll.

Sota el ramal esquerre de la cremallera central portarà una tapeta que comprendrà tot el recorregut d'aquesta. La part superior actua en lloc de protector de barbata per a evitar frecs amb la cremallera.

La costura inferior de cada davanter acabarà en doblec del mateix teixit, ocultant el sistema d'ajust ràpid, mitjançant goma i tanques a pressió.

Cada davanter disposarà de butxaca amb tirador.

L'**esquena** serà recta de dues peces.

El canesú en color negre i la peça principal que va cosida al canesú serà en color verd.

Les **mànigues** seran de tipus muntada de dues peces.

Portarà contrast en color negre en el costat i sota màniga.

Puny ajustable mitjançant traveta del mateix teixit amb cinta de contacte mascle, que tanca sobre la part femella de la cinta de contacte col·locada en el semiperímetre interior del puny. La part femella de la cinta de contacte haurà d'anar tallada mitjançant làser i amb les cantonades arrodonides.

El **coll** serà en color verd.

Unida al coll posterior mitjançant cremallera, portarà una caputxa, exactament construïda amb els mateixos materials que la totalitat de la peça.

Tot l'interior serà de fibra tèrmica unida a la membrana hidrofílica.

En pit esquerre, disposarà d'una butxaca interior oberta verticalment per cremallera.

**Coordenades cromàtiques verdes:**

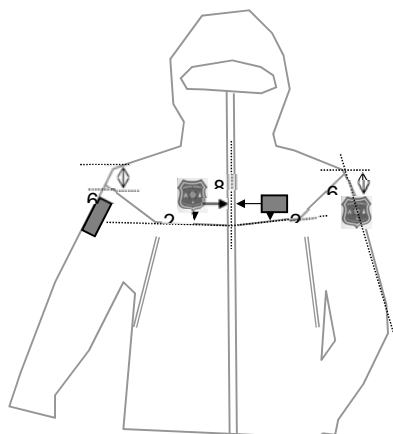
L*	a*	b*
32,05	-1,27	+6,85

Tolerància: de  $\leq 2,5$

**Coordenades cromàtiques negres:**

L*	a*	b*
19,53	+0,46	-0,46

Tolerància: de  $\leq 2,5$



### Personalització i imatge corporativa

**Escut de pit:** la peça portarà l'escut del Cos d'Agents Rurals centrat en el panell superior dret, situada a 2 cm des del seu extrem inferior central sobre la unió del canvi de color. L'escut anirà així mateix col·locat horitzontalment a 8 cm de la costura de la cremallera. Una vegada cosit l'escut, s'haurà de tornar a impermeabilitzar la zona mitjançant pegat termosegellat interior.

**Escut de braç esquerre:** anirà col·locat al braç esquerre, de forma centrada, a 6 cm de la costura superior de la màniga esquerra. Una vegada cosit l'escut, s'haurà de tornar a impermeabilitzar la zona mitjançant pegat termosegellat interior.

**Costures:** Totes les costures tindran 5 puntades per cm. (+ 1)

**Esquena:** la inscripció "agents rurals" anirà en transfer de color blanc a l'esquena en tipus de lletra Helvetica Neue Bold de 25 x 8 cm i l'element simbòlic. També portaran la senyera.

### Materials que componen la peça i propietats que han de complir:

#### **Característiques del teixit exterior**

MASA LAMINAR (EN 12127:1997)	88 grs/m2. +/-5%		
COMPOSICIÓ:	100% POLIAMIDA	MEMBRANA: Impermeable y transpirable	
DETERMINACIÓ DE LES VARIACIONS DIMENSIONALS DELS TEIXITS SOTMESOS AL RENTAT I ASSECAT DOMÈSTICS. (UNE-EN ISO 5077:2008+ERRATUM 2008)	URDIMBRE <2,5%		
	TRAMA < 2,5%		
SOLIDESA DE LES TINTURES A LA LLUM (UNE-EN ISO 105-B02:2014. Méthode 2)	≥ 6		
SOLIDESA DE LES TINTURES AL RENTAT (UNE-EN ISO 105-C06:2010)	DEGRADACIÓ	DESCÀRREGA	
	≥ 5	ALGODÓN: ≥ 4-5	POLIAMIDA: ≥ 4-5



Generalitat de Catalunya  
Departament d'Interior  
Direcció General dels Agents Rurals

RESISTÈNCIA AL VAPOR D'AIGUA (ISO 11092/UNE EN 31092)	Ret $\leq$ 4 m <sup>2</sup> Pa/W	
RESISTÈNCIA A LA PENETRACIÓ DE L'AIGUA (UNE EN 20811:1992)	$\geq$ 20.000 Pa	
RESISTÈNCIA A LA PENETRACIÓ DE L'AIGUA (UNE EN 20811) DESPRÉS DE 20 CICLES DE RENTAT A 40°C segons norma UNE-EN ISO 6330:2012 mètode 4N i assecat A	$\geq$ 20.000 Pa	
ASSAIG DE FLEXIÓ PER A TEIXIT RECOBERT DE CAUTXÚ O PLÀSTIC (UNE-EN ISO 7854:1997)	ORDIT I TRAMA: $\geq$ 9000 CICLES. No s'observa deteriorament, esquerdament ni deslaminació	
RESISTÈNCIA A LA PENETRACIÓ DE L'AIGUA (UNE EN 20811) TRAS PRETRACTAMENT DE FLEXIÓ SEGONS NORMA EN ISO 7854:1997 Mètode C	$\geq$ 50.000 Pa	
RESISTÈNCIA A LA PENETRACIÓ DE L'AIGUA (UNE EN 20811) DESPRÉS DE PRETRACTAMENT AMB FUEL I OLIS (EN 343:2003+A1:2007 5.1.3.5)	$\geq$ 50.000 Pa	
DETERMINACIÓ DE LA RESISTÈNCIA DELS TEIXITS EN MULLAT SUPERFICIAL (EN ISO 4920:2012)	ISO 5	
OBSERVACIÓ DE TEIXIT DESPRÉS DE SER SOTMES AL RENTAT DOMÈSTIC (Segons ISO 6330:2012)	Després de 50 cicles de rentat 4N (T <sup>a</sup> =40+/-3°C) assecat A, segons norma ISO6330:2012 no s'observa deslaminació o desintegració de la membrana, no hi ha separació dels components individuals, ni forats, bombolles o arrugues.	
RESISTÈNCIA A LA TRACCIÓ I ALLARGAMENT AL TRENCAMENT (ISO 13934-1)	SENTIIT	
	TRAMA	ORDIT
	FORÇA MAXIMA (N)	$\geq$ 510
ALLARGAMENT A LA FORÇA MÀXIMA (%)	$\geq$ 35	$\geq$ 30
RESISTENCIA A L'ABRASIÓ (EN ISO 12947-2:1998/AC:2006)	$\geq$ 50.000 CICLES	

**Característiques tècniques del farciment tèrmic (conjunt)**

PES:	165 G +/-5%
COMPOSICIÓ:	TEIXIT EXTERIOR: 100% POLIESTER
	MEMBRANA: POLIESTER
LIGAMENTO	RED (REJILLA)





RESISTÈNCIA AL VAPOR D'AIGUA EN ISO 11092:2014	≤6	
RESISTÈNCIA A LA PENETRACIÓ DE L'AIGUA (UNE EN 20811)	≥ 500 mm/H2O	
CAPACIDAD DE ABSORCIÓN EN ISO 9073-6:2006	≥50%	
ALARGAMIENTO BAJO CARGA POR TRACCIÓN Y RECUPERADO EN ISO 20932-1:2020/A1:2021	ELASTICIDAD 5º CICLO TRANSVERSAL	≥50%

#### **LOT 1.4 JAQUETA POLAR CREMALLERA TEOCS**



#### **Descripció i propietats:**

Jersei confeccionat en polar tècnic elàstic en totes les direccions i amb canals interiors, amb coll alt confeccionat amb el mateix teixit, amb obertura total mitjançant cremallera, tapeta interior i protector de barbata.

Els seus canals interiors de ventilació s'expandeixen o contreuen amb el moviment del cos permetent així la màxima transpirabilitat mentre l'usuari està en moviment i un elevat aïllament tèrmic quan l'usuari es troba en estàtic. Els punys estan confeccionats amb el mateix teixit principal.

El perxat interior del teixit aporta gran capacitat d'aïllament tèrmic amb el mínim pes. Els canals de ventilació permeten que l'usuari estigui sempre sec fins i tot sota activitat física moderada.



La cremallera central permet la comoditat d'ús de la peça en qualsevol situació.

#### **Personalització i imatge corporativa**

Imatge del Pit: porta la inscripció "agents rurals" al pit centrat en el pit dret i anirà col·locat a 16 cm de la costura de l'espatlla.

Imatge de braç esquerre: porta la inscripció "Comunicacions" de braç que va situat de forma centrada a 9 cm de la costura superior esquerra.

Imatge de braç dret: porta la inscripció "agents rurals" de braç que va situat de forma centrada a 9 cm de la costura superior dreta.

Esquena: la inscripció "agents rurals" i "Comunicacions" anirà en transfer de color blanc a l'esquena en tipus de lletra Helvetica Neue Bold de 25 x 8 cm. També portarà la senyera.

#### **Característiques tècniques del teixit i materials que intervenen en la fabricació:**

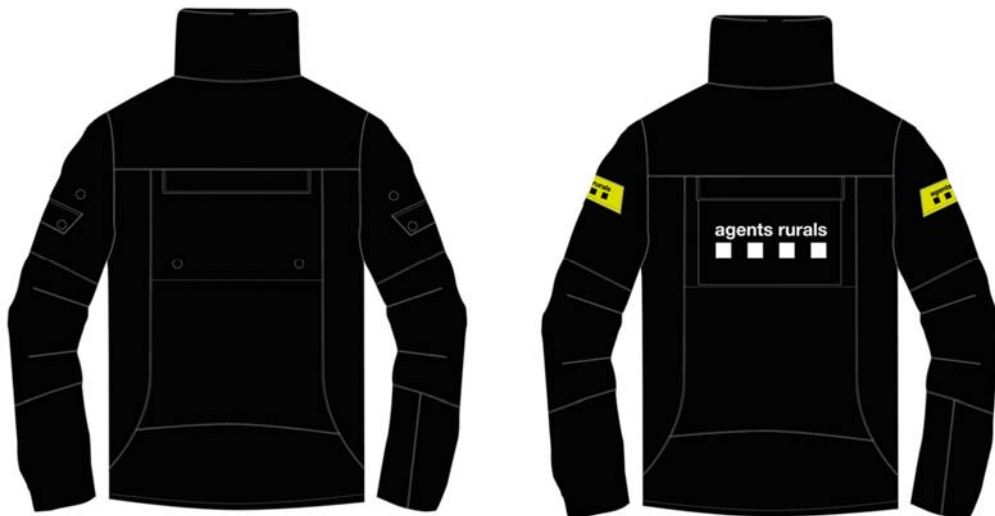
MASSA LAMINAR UNE-EN 12127: 1998 punt 8.3	225 grs/m2 ( $\pm 5\%$ )		
ANÀLISI QUALITATIVA I QUANTITATIVA DE FIBRES UNE EN ISO 1833: 2011 parts 12 i 7	92% POLIÉSTER 8% ELASTANO ( $\pm 3\%$ )		
ESTRUCTURA	Teixit de rínxol perxat interior. Forma canals per la cara interna.		
SOLIDESA DE LES TINTURES AL RENTAT UNE-EN ISO 105-C06: 2010	DEGRADACIÓ	DESCÀRREGA COTÓ	DESCÀRREGA POLIAMIDA
	5	4-5	4-5
SOLIDESA DE LES TINTURES A LA LLUM (UNE-EN ISO 105- B02:2014 METHOD 2)	5		
RESISTÈNCIA A LA FORMACIÓ DE PILLING UNE-EN ISO 12945-2: 2001	$\geq 3-4$ (2.000 CICLOS)		
ALLARGAMENT SOTA CÀRREGA PER TRACCIÓ I RECUPERAT EN ISO 20932-1:2020 Mètode A	(%)	LONGITUDINAL	TRANSVERSAL
	ELASTICIDAD 5º CICLO	$\geq 60$	$\geq 110$
	ALARGAMIENTO NO RECUPERADO (TRAS 1 MINUTO)	$\leq 5$	$\leq 15$
	ALARGAMIENTO NO RECUPERADO (TRAS 30 MINUTOS)	$\leq 5$	$\leq 10$



RESISTÈNCIA A LA TRACCIÓ I ALLARGAMENT AL TRENCAMENT UNE-EN ISO 13934-1: 2013		FUERZA MÁXIMA (N)	ALARGAMIENTO A LA FUERZA MÁXIMA (%)
	LONGITUDINAL	380	156
	TRANSVERSAL	240	225
RESISTÈNCIA AL VAPOR D'AIGUA (RET) EN ISO 11092:2014	≤6,5 m <sup>2</sup> Pa/W		
RESISTÈNCIA TÈRMICA (RCT) EN ISO 11092:2014	Rct: ≥0,05 m <sup>2</sup> K/W		
DETERMINACIÓN DEL FACTOR DE PROTECCIÓN ULTRAVIOLETA AS/NZS 4399/1996	UPF 50+		
DETERMINACIÓ DE LES VARIACIONS DIMENSIONALS DELS TEIXITS SOTMESOS AL RENTAT I ASSECAT DOMÈSTICS. (UNE-EN ISO 5077:2008+ERRATUM 2008)	ORDIT: -2%	TRAMA: -2%	

### LOT 1.5 JAQUETA INVESTIGACIÓ





#### **Descripció i propietats:**

Jaqueta fabricada en teixit Nylon RipStop molt lleuger i resistent. Compta amb membrana microporosa que garanteix la impermeabilitat durant tota la vida útil de la peça. El seu baix valor de Ret aporta una òptima transpirabilitat perquè l'usuari mantingui unes condicions de confort fins i tot sota activitat física moderada. Dissenyada per a servei de paisà, disposa de diverses butxaques porta identificacions, perquè no siguin perceptibles durant el servei d'incògnit i puguin ser visibles amb facilitat quan la intervenció ho requereixi.

Tall ergonòmic per facilitar la llibertat de moviments. Totes les costures van termosegellades perquè no entri aigua.

El sistema d'obertura i tancament de les butxaques és mitjançant imants per a la seva subjecció fins i tot quan estan desplegadas.

Compta amb una butxaca interior per al telèfon amb finestra transparent i sensible al tacte i un altre a l'esquena amb tancament de cremallera per guardar la peça. Incorpora caputxa recollida a l'interior del coll.

#### **Personalització i imatge corporativa:**

Solapes d'alta visibilitat en ambdós braços i esquena amb material reflector que, en desplegar-se mostren, en el cas dels braços i esquena la llegenda "agents rurals".

Dins de les butxaques davanteres es podran extreure una peça de teixit que inclourà, a la butxaca esquerra, un velcro® o equivalent per col·locar un escut d'identificació i al dret, l'escut d'Agents Rurals.



Generalitat de Catalunya  
Departament d'Interior  
Direcció General dels Agents Rurals

**Característiques tècniques del teixit i materials que intervenen en la fabricació:**

MASA LAMINAR (EN 12127:1997)	88 Grs/m2. +/-5%		
COMPOSICIÓ:	100% POLIAMIDA	MEMBRANA: Impermeable y transpirable	
DETERMINACIÓ DE LES VARIACIONS DIMENSIONALS DELS TEIXITS SOTMESOS AL RENTAT I ASSECAT DOMÈSTICS. (UNE-EN ISO 5077:2008+ERRATUM 2008)	URDIMBRE <2,5%		
	TRAMA < 2,5%		
SOLIDESA DE LES TINTURES A LA LLUM (UNE-EN ISO 105-B02:2014. Mètode 2)	≥ 6		
SOLIDESA DE LES TINTURES AL RENTAT (UNE-EN ISO 105- C06:2010)	DEGRADACIÓ		DESCÀRREGA
	≥ 5	ALGODÓN: ≥ 4-5	POLIAMIDA: ≥ 4-5
RESISTÈNCIA AL VAPOR D'AIGUA (ISO 11092/UNE EN 31092)	Ret ≤ 4 m2 Pa/W		
RESISTÈNCIA A LA PENETRACIÓ DE L'AIGUA (UNE EN 20811:1992)	≥ 20.000 Pa		
RESISTÈNCIA A LA PENETRACIÓ DE L'AIGUA (UNE EN 20811) DESPRÉS DE 20 CICLES DE RENTAT A 40°C segons norma UNE- EN ISO 6330:2012 mètode 4N i assecat A	≥20.000 Pa		
ASSAIG DE FLEXIÓ PER A TEIXIT RECOBERT DE CAUTXÚ O PLÀSTIC (UNE-EN ISO 7854:1997)	ORDIT I TRAMA:	≥ 9000 CICLES. No s'observa deteriorament, esquerdament ni deslaminació	
RESISTÈNCIA A LA PENETRACIÓ DE L'AIGUA (UNE EN 20811) TRAS PRETRACTAMENT DE FLEXIÓ SEGONS NORMA EN ISO 7854:1997 Mètode C	≥ 50.000 Pa		
RESISTÈNCIA A LA PENETRACIÓ DE L'AIGUA (UNE EN 20811) DESPRÉS DE PRETRACTAMENT AMB FUEL I OLIS (EN 343:2003+A1:2007 5.1.3.5)	≥ 50.000 Pa		
DETERMINACIÓ DE LA RESISTÈNCIA DELS TEIXITS EN MULLAT SUPERFICIAL (EN ISO 4920:2012)	ISO 5		
OBSERVACIÓ DE TEIXIT DESPRÉS DE SER SOTMES AL RENTAT DOMÈSTIC (Segons ISO 6330:2012)	Després de 50 cicles de rentat 4N (T <sup>a</sup> =40+/-3°C) assecat A, segons norma ISO6330:2012 no s'observa deslaminació o desintegració de la membrana, no hi ha separació dels components individuals, ni forats, bombolles o arrugues.		
RESISTÈNCIA A LA TRACCIO I ALLARGAMENT AL TRENCAMENT (ISO 13934-1)	SENTIIT		
		TRAMA	ORDIT
	FORÇA MAXIMA (N)	≥ 510	≥ 630
	ALLARGAMENT A LA FORÇA MÁXIMA (%)	≥ 35	≥ 30
RESISTENCIA A L'ABRASIÓ (EN ISO 12947-2:1998/AC:2006)	≥ 50.000 CICLES		



## LOT 2: POLOS

Les peces de vestuari a subministrar en aquest lot, seran les següents:

LOT	Descripció	Unitats
2	Polo màniga curta	1.500
	Polo màniga llarga	200
	Polo màniga curta cotó	150
	Polo màniga llarga cotó	150
	Polo màniga curta formador	100
	Polo màniga llarga formador	100
	Polo màniga curta TEOCS	150
	Polo màniga llarga TEOCS	150

Tots els polos, ja siguin de màniga curta com de màniga llarga, portaran la senyera a la part posterior just per sota del coll amb la posició de la imatge següent:



### LOT 2.1 POLO MÀNIGA CURTA





**Descripció i propietats:**

Polo d'estiu lleuger transpirable, antibacterià i d'assecat ràpid de color verd i amb parts del canesú, mànigues i laterals en negre tal i com s'especifica més endavant.

**Davanter:** peça inferior en color verd i canesú en color negre, igual que els laterals. En la part frontal superior portarà dues tapetes que tancaran mitjançant tres botons i seran de color verd.

En cada canesú, portarà una traveta, per a facilitar la col·locació del sistema de comunicació.

La peça es cordarà mitjançant 3 botons del mateix color verd que la resta de la peça. Els traus seran de la següent manera: d'obertura vertical el trau inferior i mitjà i d'obertura horitzontal el trau superior.

**Esquena:** la part superior amb canesú color negre igual que els costats, i la part inferior en color verd.

**Mànigues i laterals:** de tipus muntada en màniga curta. Color verd.

Des de l'inici de la màniga, passant per tot el lateral i unint davanter i darrere, portarà una banda negra del mateix teixit de 10 cm d'ample en el costat que anirà en disminució en la màniga.

En les dues mànigues portarà una butxaca interna porta bolígrafs amb dos compartiments confeccionats en teixit principal.

**Costures:** totes les costures tindran 5 puntades per cm. (+ 1)

**Coll:** serà de tipus camiser i portarà peu de coll. Anirà confeccionat en teixit principal de color verd.

El **color** serà verd amb les coordenades cromàtiques següents:

L*	a*	b*
28,94	+0,26	+6,15

Toleràncies: de  $\leq 2,5$

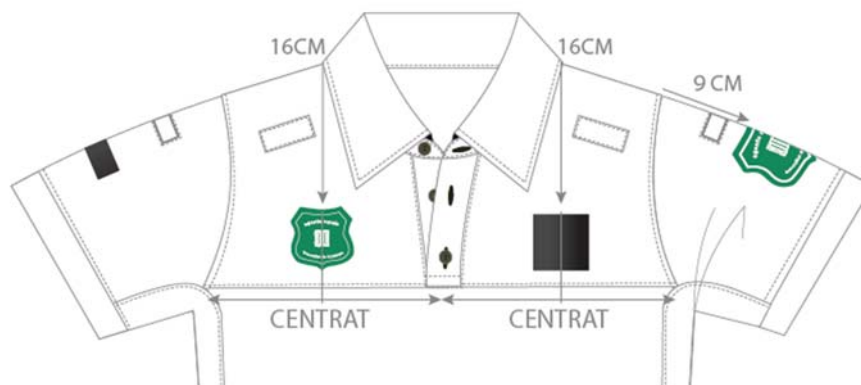
**Personalització i imatge corporativa**

**Escut de pit:** porta l'escut de pit centrat en el pit esquerre i anirà col·locat a 16 cm de la costura de l'espatlla.

**Escut de braç esquerre:** porta l'escut de braç, que va situat de forma centrada, a 9 cm de la costura superior de la màniga esquerra.

**Esquena:** la inscripció "agents rurals" anirà en transfer de color blanc a l'esquena en tipus de lletra Helvetica Neue Bold de 25 x 8 cm i l'element simbòlic.

Imatge senyera a la part posterior just per sota del col



**Característiques tècniques del teixit i materials que intervenen en la fabricació:**

MASSA LAMINAR UNE-EN 12127:1998; punt 8.3	160 GRS/M2 ±5%		
COMPOSICIÓ	100% POLIÈSTER tetralobulat (4 canals) amb ions de Plata		
LLIGAMENT UNE-EN ISO 23606:2009; UNE-EN ISO 8388:2004 punt 3.1.24	PUNT PIQUÉ (GRANIT)		
SOLIDESA DE LES TINTURES A LA TRANSPIRACIÓ ISO 105-E04	DISSOLUCIO ALCALINA	DEGRADACIÓ ≥5	DESCÀRREGA ≥4-5
	DISSOLUCIO ACIDA	DEGRADACIÓ ≥5	DESCÀRREGA ≥4-5
SOLIDESA DE LES TINTURES AL PLANXAT ISO 105-X11	INICI	SEC ≥5	HUMIT ≥5
	DESPRÉS DE 4H	SEC ≥5	MULLAT ≥5
	DEGRADACIÓ	≥5	≥5
	DESCÀRREGA	-	≥4-5
SOLIDESA DE LES TINTURES AL RENTAT UNE-EN ISO 105-C06:2010	DEGRADACIÓ	DESCÀRREGA COTÓ ≥4-5	DESCÀRREGA POLIÈSTER ≥4-5
	≥5	≥4-5	≥4-5
RESISTÈNCIA A LA FORMACIÓ DE PILLING UNE-EN ISO 12945-2:2001	≥5 (2.000 CICLES)		
TIEMPO DE ABSORCIÓ UNE-EN 14360:2005 ANEXO B	≤ 0,2s		
RESISTÈNCIA TÈRMICA EN ISO 11092:2014	≤0,015 m2·K/W		
RESISTÈNCIA AL VAPOR D'AIGUA EN ISO 11092:2014	≤ 2,5 m2·Pa/W		





RESISTÈNCIA A LA TRACCIÓ I ALLARGAMENT AL TRENCAMENT EN ISO 13934-1:2013		FORÇA MÀXIMA (N)	ALLARGAMENT A LA FORÇA MÀXIMA (%)
	TRAMA (TRANSVERSAL)	360	133
ACTIVITAT ANTIBACTERIANA ASTM E 2149-13 AATCC Test Method 100-2012	Staphylococcus aureus (ATCC 6538 - CECT 239)	Klebsiella pneumoniae. (ATCC 6538 - CECT 239)	
	≥ 99%	≥ 99%	
ACTIVITAT ANTIBACTERIANA ASTM E 2149-13 AATCC Test Method 100-2012 Tras 50 ciclos de lavado	Staphylococcus aureus ATCC 6538 (CECT 239)	Klebsiella pneumoniae ATCC 6538 (CECT 239)	Escherichia coli ATCC 8739 (CECT 516)
	≥90,00%	≥90,00%	≥90,00%

### LOT 2.2 POLO MÀNIGA LLARGA



#### Descripció i propietats:

Polo de màniga llarga transpirable, antibacterià i d'alt aïllament tèrmic, de color verd i amb parts del canesú, mànigues i laterals en negre tal i com s'especifica més endavant.

**Davanter:** inferior en color verd i canesú en color negre, igual que els laterals. En la part frontal superior portarà dues tapetes que tancaran mitjançant tres botons.

En cada canesú, portarà una traveta per a facilitar la col·locació del sistema de comunicació.

La peça es cordarà mitjançant 3 botons del mateix color que la resta de la peça. Els traus seran de la següent manera: d'obertura vertical el trau inferior i el del mig, d'obertura horitzontal el trau superior.

**Esquena:** la part superior portarà un canesú de color negre, igual que els costats i la part inferior en color verd.

**Mànigues i laterals:** de tipus muntada en màniga llarga i color verd. Des de l'inici de la màniga, passant per tot el lateral i unint davanter i darrere, portarà una banda negra del mateix teixit de 10 cm d'ample en el costat que anirà en disminució en la màniga. En les dues mànigues portarà una butxaca interna porta bolígrafs amb dos compartiments confeccionats en teixit principal.

**Coll:** serà de tipus camiser i portarà peu de coll. Anirà confeccionat en teixit principal de color verd.



Generalitat de Catalunya  
Departament d'Interior  
**Direcció General dels Agents Rurals**

**Costures:** totes les costures tindran 5 puntades per cm. (+ 1)

El **color** serà VERD amb les coordenades cromàtiques següent:

L*	a*	b*
28,94	+0,26	+6,15

Toleràncies: de  $\leq 2,5$

**Personalització i imatge corporativa**

**Escut de pit:** porta l'escut de pit centrat en el pit esquerre i anirà col·locat a 16 cm de la costura de l'espatlla.

**Escut de braç esquerre:** porta l'escut de braç que va situat de forma centrada a 9 cm de la costura superior esquerra.

**Esquena:** la inscripció "agents rurals" anirà en transfer de color blanc a l'esquena en tipus de lletra Helvetica Neue Bold de 25 x 8 cm i l'element simbòlic.

Imatge senyera a la part posterior just per sota del col

**Característiques tècniques del teixit i materials que intervenen en la fabricació:**

PES	215 GRS/M2 +/-5%		
COMPOSICIÓ	50% POLIESTER fibra hueca - 50% Poliester 4 canals con iones de Plata		
LLIGAMENT	PUNT PIQUÉ (GRANIT)		
SOLIDESA DE LES TINTURES AL FREGAMENT (ISO 105-X12)		DESCÀRREGA EN SECO	DESCÀRREGA EN MULLAT
	ORDIT	$\geq 4-5$	$\geq 4-5$
	TRAMA	$\geq 4-5$	$\geq 4-5$
SOLIDESA DE LES TINTURES AL RENTAT (30°C) EN ISO 105-C06:2010	DEGRADACIÓ	DESCÀRREGA COTÓ	DESCÀRREGA/POLIÈSTER
	$\geq 5$	$\geq 4-5$	$\geq 4-5$
SOLIDESA DE LES TINTURES A LA SUDORACIÓ (ISO 105-E04)	DISSOLUCIÓ ALCALINA	DEGRADACIÓ	DESCÀRREGA
		$\geq 4-5$	$\geq 4-5$
	DISSOLUCIÓ ACIDA	DEGRADACIÓ	DESCÀRREGA
		$\geq 4-5$	$\geq 4-5$
SOLIDESA DE LES TINTURES AL PLANXAT (ISO 105-X11)	INICI	SEC	HUMIT
		$\geq 4-5$	$\geq 4-5$
	DESPRÉS DE 4H	SEC	HUMIT
			MULLAT



Generalitat de Catalunya  
Departament d'Interior  
Direcció General dels Agents Rurals

	DEGRADACIÓ	≥ 4-5	≥ 4-5	≥ 4-5
	DESCÀRREGA	-	≥ 4-5	≥ 4-5
SOLIDESA DE LES TINTURES A LA NETEJA EN SEC (ISO 105-D01)	DEGRADACIÓ	DESCÀRREGA		
	≥ 4-5	≥ 4-5		
RESISTÈNCIA AL VAPOR D'AIGUA EN ISO 11092:2014	≤3,75 m2 Pa/W			
RESISTÈNCIA TÈRMICA EN ISO 11092:2014	Rct: ≥0,03 m2 K/W			
RESISTÈNCIA A L'ESCLAT EN ISO 13938-1:1999	DEFORMACIÓ A L'ESCLAT (mm)	RESISTÈNCIA A L'ESCLAT (kPa)		
	≤18mm	≥1200		
RESISTÈNCIA A LA FORMACIÓ DE PILLING (UNE-EN ISO 12945-2:2001)	MIN 5 (5000 CICLES)			
ACTIVITAT ANTIBACTERIANA AATCC Test Method 100-2012	Staphylococcus aureus (ATCC 6538 - CECT 239)	Klebsiella pneumoniae. (ATCC 6538 - CECT 239)		
	MIN 99,99%	MIN 99,99%		
ACTIVITAT ANTIBACTERIANA AATCC Test Method 100-2012 Tras 50 ciclos de lavado	Staphylococcus aureus ATCC 6538 (CECT 239)	Klebsiella pneumoniae ATCC 6538 (CECT 239)	Escherichia coli ATCC 8739 (CECT 516)	
	≥90,00%	≥90,00%	≥90,00%	

### LOT 2.3 POLO MÀNIGA CURTA DE COTÓ

#### Descripció i propietats:

Polo d'estiu 100% cotó lleuger transpirable i d'assecat ràpid de color verd i amb parts del canesú, mànigues i laterals en negre tal i com s'especifica més endavant.

**Davanter:** peça inferior en color verd i canesú en color negre, igual que els laterals. En la part frontal superior portarà dues tapetes que tancaran mitjançant tres botons i seran de color verd.

En cada canesú, portarà una traveta, per a facilitar la col·locació del sistema de comunicació.



Generalitat de Catalunya  
Departament d'Interior  
**Direcció General dels Agents Rurals**

La peça es cordarà mitjançant 3 botons del mateix color verd que la resta de la peça. Els traus seran de la següent manera: d'obertura vertical el trau inferior i mitjà i d'obertura horitzontal el trau superior.

**Esquena:** la part superior amb canesú color negre igual que els costats, i la part inferior en color verd.

**Mànigues i laterals:** de tipus muntada en màniga curta. Color verd.

Des de l'inici de la màniga, passant per tot el lateral i unint davanter i darrere, portarà una banda negra del mateix teixit de 10 cm d'ample en el costat que anirà en disminució en la màniga.

En les dues mànigues portarà una butxaca interna porta bolígrafs amb dos compartiments confeccionats en teixit principal.

**Costures:** totes les costures tindran 5 puntades per cm. (+ 1)

**Coll:** serà de tipus camiser i portarà peu de coll. Anirà confeccionat en teixit principal de color verd.

El color serà VERD amb les coordenades cromàtiques següents:

L*	a*	b*
28,94	+0,26	+6,15

Toleràncies: de  $\leq 2,5$

#### **Personalització i imatge corporativa**

**Escut de pit:** porta l'escut de pit centrat en el pit esquerre i anirà col·locat a 16 cm de la costura de l'espatlla.

**Escut de braç esquerre:** porta l'escut de braç, que va situat de forma centrada, a 9 cm de la costura superior de la màniga esquerra.

**Esquena:** la inscripció "agents rurals" anirà en transfer de color blanc a l'esquena en tipus de lletra Helvetica Neue Bold de 25 x 8 cm i l'element simbòlic.

Imatge senyera a la part posterior just per sota del coll

#### **Característiques tècniques del teixit i materials que intervenen en la fabricació:**

- Teixit 100% cotó
- Resistència a la formació al piling (EN ISO 12945-1:2001; 18.000 cicles): mín. 3-4
- Solidesa del color a la llum (EN ISO 105-B02:2014): índex de degradació mín. 5
- Solidesa del color al rentat domèstic i comercial (EN ISO 105-C06:2010): índex de degradació i descàrrega mín. 4
- Solidesa del color al frec (EN ISO 105-X12:2016): índex de descàrrega mín. 4-5 (sec) / mín. 4
- Solidesa del color a la transpiració (EN ISO 105-E04:2013): índex de degradació i descàrrega mín. 4
- Estabilitat dimensional al rentat i assecatge domèstic (EN 5077:2008)

#### **LOT 2.4 POLO MÀNIGA LLARGA DE COTÓ**

##### **Descripció i propietats:**

Polo de màniga llarga transpirable i d'alt aïllament tèrmic, de color verd i amb parts del canesú, mànigues i laterals en negre tal i com s'especifica més endavant.

**Davanter:** inferior en color verd i canesú en color negre, igual que els laterals. En la part frontal superior portarà dues tapetes que tancaran mitjançant tres botons.



En cada canesú, portarà una traveta per a facilitar la col·locació del sistema de comunicació.

La peça es cordarà mitjançant 3 botons del mateix color que la resta de la peça. Els traus seran de la següent manera: d'obertura vertical el trau inferior i el del mig, d'obertura horitzontal el trau superior.

**Esquena:** la part superior portarà un canesú de color negre, igual que els costats i la part inferior en color verd.

**Mànigues i laterals:** de tipus muntada en màniga llarga i color verd. Des de l'inici de la màniga, passant per tot el lateral i unint davanter i darrere, portarà una banda negra del mateix teixit de 10 cm d'ample en el costat que anirà en disminució en la màniga. En les dues mànigues portarà una butxaca interna porta bolígrafs amb dos compartiments confeccionats en teixit principal.

**Coll:** serà de tipus camiser i portarà peu de coll. Anirà confeccionat en teixit principal de color verd.

**Costures:** totes les costures tindran 5 puntades per cm (+1).

El **color** serà verd amb les coordenades cromàtiques següent:

L*	a*	b*
28,94	+0,26	+6,15

Toleràncies: de  $\leq 2,5$

#### **Personalització i imatge corporativa**

**Escut de pit:** porta l'escut de pit centrat en el pit esquerre i anirà col·locat a 16 cm de la costura de l'espatlla.

**Escut de braç esquerre:** porta l'escut de braç que va situat de forma centrada a 9 cm de la costura superior esquerra.

**Esquena:** la inscripció "agents rurals" anirà en transfer de color blanc a l'esquena en tipus de lletra Helvetica Neue Bold de 25 x 8 cm i l'element simbòlic.  
Imatge senyera a la part posterior just per sota del coll

#### **Característiques tècniques del teixit:**

- Teixit 100% cotó
- Resistència a la formació al piling (EN ISO 12945-1:2001; 18.000 cicles): mín. 3-4
- Solidesa del color a la llum (EN ISO 105-B02:2014): índex de degradació mín. 5
- Solidesa del color al rentat domèstic i comercial (EN ISO 105-C06:2010): índex de degradació i descàrrega mín. 4
- Solidesa del color al frec (EN ISO 105-X12:2016): índex de descàrrega mín. 4-5 (sec) / mín. 4
- Solidesa del color a la transpiració (EN ISO 105-E04:2013): índex de degradació i descàrrega mín. 4
- Estabilitat dimensional al rentat i assecatge domèstic (EN 5077:2008)



## **LOT 2.5 POLO MÀNIGA CURTA TEOCS**

### **Descripció i propietats:**

Polo d'estiu lleuger transpirable, antibacterià i d'assecat ràpid de color verd i amb parts del canesú, mànigues i laterals en negre tal i com s'especifica més endavant.

**Davanter:** peça inferior en color verd i canesú en color negre, igual que els laterals. En la part frontal superior portarà dues tapetes que tancaran mitjançant tres botons i seran de color verd.

En cada canesú, portarà una traveta, per a facilitar la col·locació del sistema de comunicació.

La peça es cordarà mitjançant 3 botons del mateix color verd que la resta de la peça. Els traus seran de la següent manera: d'obertura vertical el trau inferior i mitjà i d'obertura horitzontal el trau superior.

**Esquena:** la part superior amb canesú color negre igual que els costats, i la part inferior en color verd.

**Mànigues i laterals:** de tipus muntada en màniga curta. Color verd.

Des de l'inici de la màniga, passant per tot el lateral i unint davanter i darrere, portarà una banda negra del mateix teixit de 10 cm d'ample en el costat que anirà en disminució en la màniga.

En les dues mànigues portarà una butxaca interna porta bolígrafs amb dos compartiments confeccionats en teixit principal.

**Costures:** totes les costures tindran 5 puntades per cm. (+ 1)

**Coll:** serà de tipus camiser i portarà peu de coll. Anirà confeccionat en teixit principal de color verd.

El **color** serà verd amb les coordenades cromàtiques següents:

L*	a*	b*
28,94	+0,26	+6,15

Toleràncies: de  $\leq 2,5$

### **Personalització i imatge corporativa**

**Imatge del Pit:** porta la inscripció "agents rurals" al pit centrat en el pit dret i anirà col·locat a 16 cm de la costura de l'espatlla.

**Imatge de braç esquerre:** porta la inscripció "Comunicacions" de braç que va situat de forma centrada a 9 cm de la costura superior esquerra.

**Imatge de braç dret:** porta la inscripció "agents rurals" de braç que va situat de forma centrada a 9 cm de la costura superior dreta.

**Esquena:** la inscripció "Comunicacions" anirà en transfer de color blanc a l'esquena en tipus de lletra Helvetica Neue Bold de 25 x 8 cm.

Imatge senyera a la part posterior just per sota del coll



**Característiques tècniques del teixit i materials que intervenen en la fabricació:**

MASSA LAMINAR UNE-EN 12127:1998; punt 8.3	160 GRS/M2 ±5%		
COMPOSICIÓ	100% POLIÈSTER tetralobulat (4 canals) amb ions de Plata		
LLIGAMENT UNE-EN ISO 23606:2009; UNE-EN ISO 8388:2004 punt 3.1.24	PUNT PIQUÉ (GRANIT)		
SOLIDESA DE LES TINTURES A LA TRANSPIRACIÓ ISO 105-E04	DISSOLUCIO ALCALINA	DEGRADACIÓ ≥5	DESCÀRREGA ≥4-5
	DISSOLUCIO ACIDA	DEGRADACIÓ ≥5	DESCÀRREGA ≥4-5
SOLIDESA DE LES TINTURES AL PLANXAT ISO 105-X11	INICI	SEC ≥5	HUMIT ≥5
	DESPRÉS DE 4H	SEC ≥5	HUMIT ≥5
	DEGRADACIÓ	≥5	≥5
	DESCÀRREGA	-	≥4-5
SOLIDESA DE LES TINTURES AL RENTAT UNE-EN ISO 105-C06:2010	DEGRADACIÓ	DESCÀRREGA COTÓ ≥4-5	DESCÀRREGA POLIÈSTER ≥4-5
	≥5	≥4-5	≥4-5
RESISTÈNCIA A LA FORMACIÓ DE PILLING UNE-EN ISO 12945-2:2001	≥5 (2.000 CICLES)		
TIEMPO DE ABSORCIÓN UNE-EN 14360:2005 ANEXO B	≤ 0,2s		
RESISTÈNCIA TÈRMICA EN ISO 11092:2014	≤0,015 m2·K/W		
RESISTÈNCIA AL VAPOR D'AIGUA EN ISO 11092:2014	≤ 2,5 m2·Pa/W		
RESISTÈNCIA A LA TRACCIÓ I ALLARGAMENT AL TRENCAENT EN ISO 13934-1:2013		FORÇA MÀXIMA (N)	ALLARGAMENT A LA FORÇA MÀXIMA (%)
	TRAMA (TRANSVERSAL)	360	133
ACTIVITAT ANTIBACTERIANA ASTM E 2149-13AATCC Test Method 100-2012	Staphylococcus aureus (ATCC 6538 - CECT 239)	Klebsiella pneumoniae. (ATCC 6538 - CECT 239)	
	≥ 99%	≥ 99%	
ACTIVITAT ANTIBACTERIANA ASTM E 2149-13 AATCC Test Method 100-2012 Tras 50 ciclos de lavado	Staphylococcus aureus ATCC 6538 (CECT 239)	Klebsiella pneumoniae ATCC 6538 (CECT 239)	Escherichia coli ATCC 8739 (CECT 516)
	≥90,00%	≥90,00%	≥90,00%



### **LOT 2.6 POLO MÀNIGA LLARGA TEOCS**

#### **Descripció i propietats:**

Polo de màniga llarga transpirable, antibacterià i d'alt aïllament tèrmic, de color verd i amb parts del canesú, mànigues i laterals en negre tal i com s'especifica més endavant.

**Davanter:** inferior en color verd i canesú en color negre, igual que els laterals. En la part frontal superior portarà dues tapetes que tancaran mitjançant tres botons.

En cada canesú, portarà una traveta per a facilitar la col·locació del sistema de comunicació.

La peça es cordarà mitjançant 3 botons del mateix color que la resta de la peça. Els traus seran de la següent manera: d'obertura vertical el trau inferior i el del mig, d'obertura horitzontal el trau superior.

**Esquena:** la part superior portarà un canesú de color negre, igual que els costats i la part inferior en color verd.

**Mànigues i laterals:** de tipus muntada en màniga llarga i color verd. Des de l'inici de la màniga, passant per tot el lateral i unint davanter i darrere, portarà una banda negra del mateix teixit de 10 cm d'ample en el costat que anirà en disminució en la màniga. En les dues mànigues portarà una butxaca interna porta bolígrafs amb dos compartiments confeccionats en teixit principal.

**Coll:** serà de tipus camiser i portarà peu de coll. Anirà confeccionat en teixit principal de color verd.

**Costures:** totes les costures tindran 5 puntades per cm. (+ 1)

El color serà VERD amb les coordenades cromàtiques següent:

L*	a*	b*
28,94	+0,26	+6,15

Toleràncies: de  $\leq 2,5$

#### **Personalització i imatge corporativa**

**Imatge del Pit:** porta la inscripció "agents rurals" al pit centrat en el pit dret i anirà col·locat a 16 cm de la costura de l'espatlla.

**Imatge de braç esquerre:** porta la inscripció "Comunicacions" de braç que va situat de forma centrada a 9 cm de la costura superior esquerra.

**Imatge de braç dret:** porta la inscripció "agents rurals" de braç que va situat de forma centrada a 9 cm de la costura superior dreta.

**Esquena:** la inscripció "comunicacions" anirà en transfer de color blanc a l'esquena en tipus de lletra Helvetica Neue Bold de 25 x 8 cm.

Imatge senyera a la part posterior just per sota del coll





**Característiques tècniques del teixit i materials que intervenen en la fabricació:**

PES	215 GRS/M2 +/-5%		
COMPOSICIÓ	50% POLIESTER fibra hueca - 50% Poliester 4 canales con iones de Plata		
LLIGAMENT	PUNT PIQUÉ (GRANIT)		
SOLIDESA DE LES TINTURES AL FREGAMENT (ISO 105-X12)		DESCÀRREGA EN SECO	DESCÀRREGA EN MULLAT
	ORDIT	≥4-5	≥4-5
	TRAMA	≥4-5	≥4-5
SOLIDESA DE LES TINTURES AL RENTAT (30°C) EN ISO 105-C06:2010	DEGRADACIÓ	DESCÀRREGA COTÓ	DESCÀRREGA/POLIÈSTER
	≥5	≥4-5	≥4-5
SOLIDESA DE LES TINTURES A LA SUDORACIÓ (ISO 105-E04)	DISSOLUCIÓ ALCALINA	DEGRADACIÓ	DESCÀRREGA
		≥ 4-5	≥ 4-5
	DISSOLUCIÓ ACIDA	DEGRADACIÓ	DESCÀRREGA
		≥ 4-5	≥ 4-5
SOLIDESA DE LES TINTURES AL PLANXAT (ISO 105-X11)	INICI	SEC	HUMIT
		≥ 4-5	≥ 4-5
	DESPRÉS DE 4H	SEC	HUMIT
	DEGRADACIÓ	≥ 4-5	≥ 4-5
	DESCÀRREGA	-	≥ 4-5
SOLIDESA DE LES TINTURES A LA NETEJA EN SEC (ISO 105-D01)	DEGRADACIÓ	DESCÀRREGA	
	≥ 4-5	≥ 4-5	
RESISTÈNCIA AL VAPOR D'AIGUA EN ISO 11092:2014	≤3,75 m2 Pa/W		
RESISTÈNCIA TÈRMICA EN ISO 11092:2014	Rct: ≥0,03 m2 K/W		



RESISTÈNCIA A L'ESCLAT EN ISO 13938-1:1999	DEFORMACIÓ A L'ESCLAT (mm)	RESISTÈNCIA A L'ESCLAT (kPa)	
	≤18mm	≥1200	
RESISTÈNCIA A LA FORMACIÓ DE PILLING (UNE-EN ISO 12945-2:2001)	MIN 5 (5000 CICLES)		
ACTIVITAT ANTIBACTERIANA AATCC Test Method 100-2012	Staphylococcus aureus (ATCC 6538 - CECT 239)	Klebsiella pneumoniae. (ATCC 6538 - CECT 239)	
	MIN 99,99%	MIN 99,99%	
ACTIVITAT ANTIBACTERIANA AATCC Test Method 100-2012 Tras 50 ciclos de lavado	Staphylococcus aureus ATCC 6538 (CECT 239)	Klebsiella pneumoniae ATCC 6538 (CECT 239)	Escherichia coli ATCC 8739 (CECT 516)
	≥90,00%	≥90,00%	≥90,00%

#### **LOT 2.7 POLO MÀNIGA CURTA FORMADOR**



#### **Descripció i propietats:**

Polo d'estiu lleuger transpirable, antibacterià i d'assecat ràpid.

#### **Confecció i disseny:**



Generalitat de Catalunya  
Departament d'Interior  
**Direcció General dels Agents Rurals**

El disseny de la peça estarà subjecte als emblemes, textos, etc. concordats als establerts per Agents Rurals.

**Part davantera:**

Peça inferior en color vermell seguint coordenades especificades i canesú en color negre, igual que els laterals. En la part frontal superior portarà dues tapetes que tancaran mitjançant tres botons i seran de color vermell.

Coordenades cromàtiques vermell

L*	a*	b*
35,67	+50,82	+25,99

Tolerància:  $De \leq 2,5$

En cada canesú, portarà una traveta, per a facilitar la col·locació del sistema de comunicació.

La peça es cordarà mitjançant 3 botons del mateix color vermell que la resta de la peça. Els traus seran de la següent manera: d'obertura vertical el trau inferior i mitjà i d'obertura horitzontal el trau superior.

**Part de l'esquena:** La part superior amb canesú color negre, igual que els costats i la part inferior en color vermell seguint coordenades especificades al final del present plec.

**Mànigues i laterals:**

De tipus muntada en màniga curta. Color vermell seguint coordenades especificades al final del present plec.

Des de l'inici de la màniga, passant per tot el lateral i unint davanter i darrere, portarà una banda negra del mateix teixit de 10 cm d'ample en el costat que anirà en disminució en la màniga.

En les dues mànigues portarà una butxaca interna porta bolígrafs amb dos compartiments confeccionats en teixit principal.

**Coll:** Serà de tipus camiser i portarà peu de coll. Anirà confeccionat en teixit principal de color vermell.

**Personalització i imatge corporativa**

**Escut de pit:** porta l'escut de pit centrat en el pit esquerre i anirà col·locat a 16 cm de la costura de l'espatlla.

**Escut de braç** esquerre: porta l'escut de braç, que va situat de forma centrada, a 9 cm de la costura superior de la màniga esquerra.

**Esquena:** la inscripció "agents rurals" anirà en transfer de color blanc a l'esquena en tipus de lletra Helvetica Neue Bold de 25 x 8 cm i "Formador" amb la mateixa lletra i color, les lletres centrades amb la mateixa alçada i tal i com es veu a la imatge.

Imatge senyera a la part posterior just per sota del coll



**Característiques tècniques del teixit i materials que intervenen en la fabricació:**

MASSA LAMINAR UNE-EN 12127:1998; punt 8.3	160 GRS/M2 ±5%		
COMPOSICIÓ	100% POLIÈSTER tetralobulat (4 canals) amb ions de Plata		
LLIGAMENT UNE-EN ISO 23606:2009; UNE-EN ISO 8388:2004 punt 3.1.24	PUNT PIQUÉ (GRANIT)		
SOLIDESA DE LES TINTURES A LA TRANSPIRACIÓ ISO 105-E04	DISSOLUCIO ALCALINA	DEGRADACIÓ ≥5	DESCÀRREGA ≥4-5
	DISSOLUCIO ACIDA	DEGRADACIÓ ≥5	DESCÀRREGA ≥4-5
SOLIDESA DE LES TINTURES AL PLANXAT ISO 105-X11	INICI	SEC ≥5	HUMIT ≥5
	DESPRÉS DE 4H	SEC ≥5	HUMIT ≥5
	DEGRADACIÓ	≥5	≥5
	DESCÀRREGA	-	≥4-5
SOLIDESA DE LES TINTURES AL RENTAT UNE-EN ISO 105-C06:2010	DEGRADACIÓ	DESCÀRREGA COTÓ ≥4-5	DESCÀRREGA POLIÈSTER ≥4-5
	≥5	≥4-5	≥4-5
RESISTÈNCIA A LA FORMACIÓ DE PILLING UNE-EN ISO 12945-2:2001	≥5 (2.000 CICLES)		
TIEMPO DE ABSORCIÓN UNE-EN 14360:2005 ANEXO B	≤ 0,2s		
RESISTÈNCIA TÈRMICA EN ISO 11092:2014	≤0,015 m2·K/W		
RESISTÈNCIA AL VAPOR D'AIGUA EN ISO 11092:2014	≤ 2,5 m2·Pa/W		
RESISTÈNCIA A LA TRACCIÓ I ALLARGAMENT AL TRENCAMENT EN ISO 13934-1:2013		FORÇA MÀXIMA (N)	ALLARGAMENT A LA FORÇA MÀXIMA (%)
	TRAMA (TRANSVERSAL)	360	133
ACTIVITAT ANTIBACTERIANA ASTM E 2149-13AATCC Test Method 100-2012	Staphylococcus aureus (ATCC 6538 - CECT 239)	Klebsiella pneumoniae. (ATCC 6538 - CECT 239)	
	≥ 90,00%	≥ 90,00%	
ACTIVITAT ANTIBACTERIANA ASTM E 2149-13 AATCC Test Method 100-2012 Tras 50 ciclos de lavado	Staphylococcus aureus ATCC 6538 (CECT 239)	Klebsiella pneumoniae ATCC 6538 (CECT 239)	Escherichia coli ATCC 8739 (CECT 516)
	≥90,00%	≥90,00%	≥90,00%



**LOT 2.8 POLO MÀNIGA LLARGA FORMADOR**



**Característiques de la peça:**

Polo de màniga llarga transpirable, antibacterià i d'alt aïllament tèrmic.

**Confecció i disseny:**

El disseny de la peça estarà subjecte als emblemes, textos, etc. concordats als establerts per Agents Rurals.

**Part davantera:** Inferior en color vermell seguint coordenades especificades al final del present plec i canesú en color negre, igual que els laterals. En la part frontal superior portarà dues tapetes que tancaran mitjançant tres botons.

Coordenades cromàtiques vermell

L*	a*	b*
35,67	+50,82	+25,99

Tolerància: De  $\leq 2,5$

En cada canesú, portarà una traveta per a facilitar la col·locació del sistema de comunicació.

La peça es cordarà mitjançant 3 botons del mateix color que la resta de la peça. Els traus seran de la següent manera: d'obertura vertical el trau inferior i el del mig, d'obertura horitzontal el trau superior.

**Part de l'esquena:**

La part superior portarà un canesú de color negre, igual que els costats i la part inferior en color vermell seguint coordenades especificades al final del present plec.

**Mànigues i laterals:**



Generalitat de Catalunya  
Departament d'Interior  
**Direcció General dels Agents Rurals**

De tipus muntada en màniga llarga. Color vermell seguint coordenades especificades al final del present plec.

Des de l'inici de la màniga, passant per tot el lateral i unint davanter i darrere, portarà una banda negra del mateix teixit de 10 cm d'ample en el costat que anirà en disminució en la màniga.

En les dues mànigues portarà una butxaca interna porta bolígrafs amb dos compartiments confeccionats en teixit principal.

**Coll:**

Serà de tipus camiser i portarà peu de coll. Anirà confeccionat en teixit principal de color vermell.

**Personalització i imatge corporativa**

Escut de pit: porta l'escut de pit centrat en el pit esquerre i anirà col·locat a 16 cm de la costura de l'espatlla.

Escut de braç esquerre: porta l'escut de braç, que va situat de forma centrada, a 9 cm de la costura superior de la màniga esquerra.

Esquena: la inscripció "agents rurals" anirà en transfer de color blanc a l'esquena en tipus de lletra Helvetica Neue Bold de 25 x 8 cm i "Formador" amb la mateixa lletra i color, les lletres centrades amb la mateixa alçada i tal i com es veu a la imatge.

Imatge senyera a la part posterior just per sota del col

**Característiques tècniques del teixit i materials que intervenen en la fabricació:**

PES	215 GRS/M2 +/-5%		
COMPOSICIÓ	50% POLIESTER fibra hueca - 50% Poliester 4 canales con iones de Plata		
LLIGAMENT	PUNT PIQUÉ (GRANIT)		
SOLIDESA DE LES TINTURES AL FREGAMENT (ISO 105-X12)		DESCÀRREGA EN SECO	DESCÀRREGA EN MULLAT
	ORDIT	≥4-5	≥4-5
	TRAMA	≥4-5	≥4-5
SOLIDESA DE LES TINTURES AL RENTAT (30°C) EN ISO 105-C06:2010	DEGRADACIÓ	DESCÀRREGA COTÓ	DESCÀRREGA/POLIÈSTER
	≥5	≥4-5	≥4-5
SOLIDESA DE LES TINTURES A LA SUDORACIÓ (ISO 105-E04)	DISSOLUCIÓ ALCALINA	DEGRADACIÓ	DESCÀRREGA
		≥ 4-5	≥ 4-5



Generalitat de Catalunya  
Departament d'Interior  
Direcció General dels Agents Rurals

	DISSOLUCIÓ ACIDA		DEGRADACIÓ	DESCÀRREGA
			≥ 4-5	≥ 4-5
SOLIDESA DE LES TINTURES AL PLANXAT (ISO 105-X11)	INICI	SEC	HUMIT	MULLAT
		≥ 4-5	≥ 4-5	≥ 4-5
	DESPRÉS DE 4H	SEC	HUMIT	MULLAT
	DEGRADACIÓ	≥ 4-5	≥ 4-5	≥ 4-5
DESCÀRREGA	-	≥ 4-5	≥ 4-5	
SOLIDESA DE LES TINTURES A LA NETEJA EN SEC (ISO 105-D01)	DEGRADACIÓ		DESCÀRREGA	
	≥ 4-5		≥ 4-5	
RESISTÈNCIA AL VAPOR D'AIGUA EN ISO 11092:2014	≤3,75 m2 Pa/W			
RESISTÈNCIA TÈRMICA EN ISO 11092:2014	Rct: ≥0,03 m2 K/W			
RESISTENCIA A L'ESCLAT EN ISO 13938-1:1999	DEFORMACIÓ A L'ESCLAT (mm)		RESISTENCIA A L'ESCLAT (kPa)	
	≤18mm		≥1200	
RESISTÈNCIA A LA FORMACIÓ DE PILLING (UNE-EN ISO 12945-2:2001)	MIN 5 (5000 CICLES)			
ACTIVITAT ANTIBACTERIANA AATCC Test Method 100-2012	Staphylococcus aureus (ATCC 6538 - CECT 239)		Klebsiella pneumoniae. (ATCC 6538 - CECT 239)	
	MIN 99,99%		MIN 99,99%	
ACTIVITAT ANTIBACTERIANA AATCC Test Method 100-2012 Tras 50 ciclos de lavado	Staphylococcus aureus ATCC 6538 (CECT 239)		Klebsiella pneumoniae ATCC 6538 (CECT 239)	Escherichia coli ATCC 8739 (CECT 516)
	≥90,00%		≥90,00%	≥90,00%



### LOT 3: ROBA TÈRMICA

Les peces de vestuari a subministrar en aquest lot, seran les següents:

LOT	Descripció	Unitats
3	Samarreta interior tèrmica	300
	Malla interior tèrmica	300

#### LOT 3.1 SAMARRETA INTERIOR TÈRMICA



#### Descripció i propietats:

Samarreta tèrmica sense costura (seamless) de màniga llarga. Color: negre. Sense costures, a excepció de la unió de les mànigues amb el tronc que serà plana a fi d'evitar rascades.

#### Personalització i imatge corporativa

En el coll dret portarà només els 4 quadrats de 4 cm d'ample (sense estirar el teixit).

**Esquena:** la inscripció "agents rurals" anirà en transfer de color blanc a l'esquena en tipus de lletra Helvetica Neue Bold de 25 x 8 cm i l'element simbòlic.





**Característiques tècniques del teixit i materials que intervenen en la fabricació:**

	<b>NORMATIVA</b>	<b>SAMARRETA INTERIOR TÈRMICA</b>
<b>COMPOSICIÓ</b>	UNE-EN ISO 1833:2011	73% POLIÉSTER 20% POLIAMIDA 7% ELASTANO +/-2%  (Tolerància 3%)
<b>MASSA LAMINAR</b>	UNE-EN 12127:1998	155 g +/-5%
<b>PILLING</b>	UNE-EN ISO 12945-2:2002+EC:2004	≥5 (2000 CICLES)
<b>ÍNDEX DE PERMEABILITAT AL VAPOR D'AIGUA (RET)</b>	ISO 11092:2014	≤2,9 M2 Pa/W
<b>AÏLLAMENT TÈRMIC (RCT)</b>	UNE-EN 31092:1996 ISO 11092:1993	≥0,03 M2 K/W
<b>ÍNDEX DE PERMEABILITAT - GRADO DE CONFORT (Im)</b>	ISO 11092:2014	Im>0,6
<b>ACTIVITAT ANTIBACTERIANA</b>	AATCC TEST METHOD 100-2012	Staphylococcus aerus ≥90,00%  Klebsiella pneumoniae ≥99,99%
<b>DETERMINACIÓN DEL VALOR DEL PH</b>	UNE-EN ISO 3071	5,4 ≤ PH ≤ 7,1



**LOT 3.2 MALLA INTERIOR TÈRMICA**



**Descripció i propietats:**

Pantaló de roba tèrmica. Color: negre. Costures planes a fi d'evitar rascades.

**Personalització i imatge corporativa**

A la cama dreta a 8 x 2,6 cm anirà la imatge corporativa en color blanc incloent l'element simbòlic.

**Característiques tècniques del teixit i materials que intervenen en la fabricació:**

	NORMATIVA	SAMARRETA INTERIOR TÈRMICA
COMPOSICIÓ	UNE-EN ISO 1833:2011	73% POLIÉSTER 20% POLIAMIDA 7% ELASTANO +/-2%  (Tolerància 3%)
MASSA LAMINAR	UNE-EN 12127:1998	155 g +/-5%
PILLING	UNE-EN ISO 12945-2:2002+EC:2004	≥5 (2000 CICLES)
INDEX DE PERMEABILITAT AL VAPOR D'AIGUA (RET)	ISO 11092:2014	≤2,9 M2 Pa/W
AÏLLAMENT TÈRMIC (RCT)	UNE-EN 31092:1996 ISO 11092:1993	≥0,03 M2 K/W



ÍNDEX DE PERMEABILITAT - GRADO DE CONFORT (Im)	ISO 11092:2014	Im>0,6
ACTIVITAT ANTIBACTERIANA	AATCC TEST METHOD 100-2012	Staphylococcus aerus ≥99,99%  Klebsiella pneumoniae ≥99,99%
DETERMINACIÓN DEL VALOR DEL PH	UNE-EN ISO 3071	5,4 ≤ PH ≤ 7,1

#### LOT 4: PANTALONS

Les peces de vestuari a subministrar en aquest lot, seran les següents:

LOT	Descripció	Unitats
4	Pantaló d'estiu	1.500
	Pantaló d'hivern	1.500
	Pantaló tàctic	100
	Pantaló d'estiu negre	150
	Pantaló d'estiu verd TEOCS	150
	Pantaló d'hivern verd TEOCS	150

Excepte els pantalons tàctics, la resta de pantalons portaran a una de les travetes del cinturó la senyera tal i com es detalla a continuació:





**LOT 4.1 PANTALÓ D'ESTIU**



**Descripció i propietats:**

Pantalons tècnics d'estiu confeccionat amb una combinació de teixits bielàstics. Que comptin amb elasticitat en totes les direccions, i aportin comoditat extrema sense patir deformacions en la peça. La combinació de teixits ha d'aportar gran confort en els mesos càlids. El teixit de reforç estarà estratègicament col·locat en les zones de major risc de trencament, abrasió i enganxons.

La part davantera formada per quatre peces i sense pines.

Cinturilla formada per dues peces, que tanqui mitjançant botó encintat de tipus militar de 20 mm de diàmetre i reforçat amb un botó de seguretat interior de 16 mm, també encintat. Ha de portar travetes per a cinturó d'una obertura mínima de 5 cm.

En els laterals, a l'altura del maluc, ha de portar dues butxaques, que tancaran amb cremallera protegida per un viu. El cursor portarà tirador format per cordó i peça plàstica per a poder obrir/tancar amb facilitat.

Portarà dues butxaques laterals interiors amb tancament mitjançant cremallera i protegida per viu superior i inferior. La cremallera tancarà cap endarrere en totes dues butxaques.

En la part davantera dels camals i des de la part superior del genoll, fins a sota dels pantalons, portarà un teixit de reforç.



Generalitat de Catalunya  
 Departament d'Interior  
**Direcció General dels Agents Rurals**

La part posterior estarà formada per quatre peces. Portarà dues butxaques interiors tancades mitjançant cremallera, protegida per viu i amb tirador per a poder obrir/tancar amb facilitat.

Cintura preformada i reforç lumbar amb cinc travetes. En el lateral de la cintura portarà goma interior per a millor adaptabilitat al cos.

El **color** serà verd amb les coordenades cromàtiques següent, tant pel teixit principal com el de reforç:

	L	a	b
Verd Forestal	30,91	-0,26	7,68

Tolerància de  $\leq 2,5$

**Personalització i imatge corporativa**

Tipus transfer, damunt de la butxaca lateral de la cama dreta anirà en color blanc la inscripció "agents rurals" 8 x 2,6 cm (ample per alt) i l'element simbòlic  
 A una de les travetes del cinturó portarà la senyera.

**Característiques del teixit principal i de reforç:**

MASSA LAMINAR UNE-EN 12127:1998 punt. 8.3	180 grs/m2 ( $\pm 5\%$ )		
ANÀLISI QUALITATIU I QUANTITATIU DE FIBRES UNE EN ISO 1833:2011 parts 12 y 7	50% POLIAMIDA 40% COTÓ 10% SPANDEX ( $\pm 3\%$ )		
SOLIDESA DE LES TINTURES AL PLANXAT ISO 105-X11	INICI	SEC	HUMIT
		$\geq 5$	$\geq 5$
	DESPRÉS DE 4 HORAS	SEC	HUMIT
	DEGRADACIÓ	$\geq 5$	$\geq 5$
	DESCÀRREGA	-	$\geq 4-5$
SOLIDESA DE LES TINTURES AL RENTAT UNE-EN ISO 105-C06:2010	DEGRADACIÓ		DESCÀRREGA COTÓ
	$\geq 5$		$\geq 4-5$
RESISTÈNCIA A L'ESQUINÇ UNE-EN ISO 13937-2:2001	ORDIT: $\geq 30N$	TRAMA: $\geq 30N$	
RESISTÈNCIA A LA FORMACIÓ DE PILLING UNE-EN ISO 12945-2:2001	$\geq ISO 5 (10.000 \text{ CICLOS})$		
RESISTÈNCIA A L'ABRASIÓ UNE-EN ISO 12947-2:1999/AC:2006	$\geq 300.000$		
ALLARGAMENT SOTA CÀRREGA PER TRACCIÓ I RECUPERAT UNE-EN 14704-1:2005	(%)	ORDIT	TRAMA
	ELASTICITAT 5º CICLE	$\geq 30 \%$	$\geq 30 \%$
	ALLARGAMENT NO RECUPERAT (DESPRÉS D'1 MINUT)	$\leq 5\%$	$\leq 10\%$



Generalitat de Catalunya  
Departament d'Interior  
Direcció General dels Agents Rurals

	ALLARGAMENT NO RECUPERAT (DESPRÉS 30 MINUTS)	≤3%	≤8%	
	ALLARGAMENT RECUPERAT (DESPRÉS D'1 MINUT)	≥95%	≥90%	
	ALLARGAMENT RECUPERAT (DESPRÉS DE 30 MINUTS)	≥97%	≥92%	
RESISTÈNCIA A LA TRACCIÓ I ALLARGAMENT AL TRENCAMENT UNE-EN ISO 13934-1:2013		FORÇA MÀXIMA (N)	ALLARGAMENT A LA FORÇA MÀXIMA (%)	
	LONGITUDINAL	≥850	≥100	
	TRANSVERSAL	≥290	≥100	
RESISTÈNCIA AL VAPOR D'AIGUA (RET) EN ISO 11092:2014	≤3,5 m <sup>2</sup> Pa/W			
RESISTÈNCIA TÈRMICA (RCT) EN ISO 11092:2014	≤0,01 m <sup>2</sup> K/W			
PERMEABILITAT A L'AIRE UNE-EN ISO 9237:1996	≥45 mm/s			
DETERMINACIÓ DEL FACTOR DE PROTECCIÓ ULTRAVIOLADA AS/NZS 4399/1996	≥UPF 50			
ACTIVITAT ANTIBACTERIANA (ORIGINAL) AATCC Test Method 100-2012	Staphylococcus aerus ATCC 6538 (CECT 239):	≥90,00%	Kleibsiella pneumoniae ATCC4325 (CECT 8453)	≥90,00%
ACTIVIDAD ANTIBACTERIANA (Tras 25 ciclos de lavado)	Staphylococcus aerus ATCC 6538 (CECT 239):	≥90,00%	Kleibsiella pneumoniae ATCC4325 (CECT 8453)	≥90,00%
DETERMINACIÓ DE LES VARIACIONS DIMENSIONALS DELS TEIXITS SOTMESOS A RENTAT I ASSECAT DOMÈSTICS UNE-EN ISO 5077:2008 + ERRATUM:2008	ORDIT: ≤ ±3%		TRAMA: ≤ ±1%	
	Assecat ràpid			



**LOT 4.2 PANTALÓ D'HIVERN**



**Descripció i propietats:**

Pantalons tècnics d'hivern confeccionat en teixit bielàstic. Han de comptar amb elasticitat en totes les direccions, aportant comoditat extrema sense patir deformacions en la peça. El teixit ha de permetre confort en els mesos més freds gràcies al perxat interior del teixit. El teixit de reforç estarà estratègicament col·locat en les zones de major risc de trencament, abrasió i enganxons.

La part davantera ha d'estar formada per quatre peces i sense pines.

Cinturilla formada per dues peces que tanqui mitjançant botó encintat de tipus militar de 20 mm de diàmetre. Anirà reforçat amb un botó de seguretat interior de 16 mm, també encintat. Portarà travetes per a cinturó d'una obertura mínima de 5 cm.

En els laterals, a l'altura del maluc, portarà dues butxaques que tancaran amb cremallera protegida per un viu. El cursor portarà tirador format per cordó i peça plàstica per a poder obrir/tancar amb facilitat.

Dues butxaques laterals interiors amb tancament mitjançant cremallera i protegida per viu superior i inferior. La cremallera tancarà cap endarrere en totes dues butxaques.

En la part davantera dels camals i des de la part superior del genoll fins a sota dels pantalons, portarà un teixit de reforç.

La part posterior estarà formada per quatre peces. Portarà dues butxaques interiors tancats mitjançant cremallera, protegida per viu i amb tirador per a poder obrir/tancar amb facilitat.



Generalitat de Catalunya  
 Departament d'Interior  
**Direcció General dels Agents Rurals**

Cintura preformada i reforç lumbar amb cinc travetes. En el lateral de la cintura portarà goma interior per a millor adaptabilitat al cos.

El color serà verd amb les coordenades cromàtiques següent, tant pel teixit principal com el de reforç:

	L	a	b
Verd Forestal	30,91	-0,26	7,68

Tolerància de  $\leq 2,5$

**Personalització i imatge corporativa**

Tipus transfer damunt de la butxaca lateral de la cama dreta anirà en color blanc la inscripció "agents rurals" 8 x 2,6 cm (ample per alt) i l'element simbòlic.

A una de les travetes del cinturó portarà la senyera.

**Característiques del teixit principal i de reforç:**

PES	245 GRS/M2 +/-5%		
COMPOSICIÓ UNE EN ISO 1833:2011 Annex B	92% POLIAMIDA ; 8% ELASTÀ ( $\pm 3\%$ TOLERANCIA)		
ESTRUCTURA	PLANA TAFETÁN. TEJIDO A DOS CARAS PERCHADO INTERIOR		
SOLIDESA DE LES TINTURES AL RENTAT UNE-EN ISO 105-C06:2010	DEGRADACIÓ	DESCÀRREGA POLIAMIDA	DESCÀRREGA POLIÈSTER
	$\geq 5$	$\geq 4-5$	$\geq 4-5$
SOLIDEZ DE LAS TINTURAS A LA LUZ EN ISO 105-B02:2014 Método 2	$\geq 5$		
RESISTÈNCIA A LA TRACCIÓ I ALLARGAMENT AL TRENCAMENT UNE-EN ISO 1394-1:2013	ORDIT		TRAMA
	FORÇA MÀXIMA:	ALLARGAMENT A LA FORÇA MÀXIMA:	FORÇA MÀXIMA: ALLARGAMENT A LA FORÇA MÀXIMA:
	$\geq 960$ N	$\geq 120\%$	$\geq 880$ N $\geq 55\%$
RESISTENCIA AL DESGARRO DE LOS TEJIDOS POR ENGANCHÓN UNE 40413:2002			RESISTENCIA MEDIA INICIAL (DI) (N)
	URDIMBRE		$\geq 80$
	TRAMA		$\geq 200$
RESISTENCIA AL RASGADO EN ISO 13937-2:2000	LONGITUDINAL	$\geq 30$ N	TRANSVERSAL $\geq 100$ N
RESISTÈNCIA A LA FORMACIÓ DE PILLING UNE-EN ISO 12945-2:2001	$\geq 5$ (10.000 CICLES)		
RESISTÈNCIA A L'ABRASIÓ UNE-EN ISO 12947- 2:1999/AC:2006	$\geq 300.000$		
ALLARGAMENT SOTA CÀRREGA PER TRACCIÓ I RECUPERAT UNE-EN 14704-1:2005	ELASTICITAT 5º CICLE		
	ORDIT	$\geq 45\%$	TRAMA $\geq 13\%$
	ALLARGAMENT NO RECUPERAT		





Generalitat de Catalunya  
Departament d'Interior  
Direcció General dels Agents Rurals

		ORDIT	TRAMA
	DESPRÉS D'1 MINUT	≤2,5%	≤2%
	DESPRÉS DE 30 MINUTS	≤2%	≤1%
	ALLARGAMENT RECUPERAT		
		ORDIT	TRAMA
	DESPRÉS D'1 MINUT	≥97,5%	≥98%
	DESPRÉS DE 30 MINUTS	≥99%	≥99%
VARIACIONS DIMENSIONALS DELS TEIXITS SOTMESOS AL RENTAT I ASSECAT DOMÈSTICS. (UNE-EN ISO 5077:2008)	ORDIT: ≤ 0%	TRAMA: ≤ -1,5%	
DETERMINACIÓN DE LA RESISTENCIA DE LOS TEJIDOS AL MOJADO SUPERFICIAL (ENSAYO DE ROCIADO) EN ISO 4920:2012	ISO 5		
RESISTÈNCIA AL VAPOR D'AIGUA UNE-EN 31092:1996 + UNE-EN 31092:1996/A1:2013	≤5,25 m <sup>2</sup> Pa/W		
RESISTÈNCIA TÈRMICA EN ISO 11092:2014	R <sub>ct</sub> : ≥0,025 m <sup>2</sup> K/W		
PERMEABILITAT A L'AIRE UNE-EN ISO 9237:1996	≤40 mm/s		
DETERMINACIÓ DEL FACTOR DE PROTECCIÓ ULTRAVIOLADA AS/NZS 4399/1996	≥50+		



### LOT 4.3 PANTALÓ TÀCTIC



#### Descripció i propietats:

Pantaló tàctic multi butxaques confeccionat amb teixit bielàstic d'alta tenacitat i resistència.

Cintura ampla amb aplicació elàstica en la part del darrera per major comoditat i ajustament perfecte. La banda interior serà transpirable amb insercions de silicona per evitar que la camisa o polo surti del pantaló. Amb travetes sobre dimensionades per permeten la utilització d'un cinturó de tipus tàctic.

Amb zona lumbar es reforçada i botó encintat extra fort per tancament de la cintura. Multi butxaques: amb dos butxaques davanteres, dos butxaques frontals ocultes, dos butxaques al darrera d'alta capacitat, dos butxaques a la part del darrera ocultes, dos butxaques de càrrega laterals amb bandes interiors per a carregadors. En cada camal s'incorporaran també butxaques laterals de doble accés i butxaca per a genolleres d'accés exterior.

Els baixos seran preformats per botes tàctiques.

El teixit de confecció serà bielàstic de color negre, i amb alt aïllament tèrmic, lleuger però d'alta densitat i resistència a la tracció i enganxons, transpirable d'assecat ràpid i de fàcil cura, amb tractament antibacterià i antiolor, amb repel·lència a l'aigua i a l'oli.

#### Característiques tècniques del teixit principal i de reforç i materials que intervien en la fabricació:

PES	245 GRS/M2 +/-5%		
COMPOSICIÓ UNE EN ISO 1833:2011 Annex B	92% POLIAMIDA ; 8% ELASTÀ (±3% TOLERANCIA)		
ESTRUCTURA	PLANA TAFETÁN. TEJIDO A DOS CARAS PERCHADO INTERIOR		
SOLIDESA DE LES TINTURES AL RENTAT UNE-EN ISO 105-C06:2010	DEGRADACIÓ	DESCÀRREGA POLIAMIDA	DESCÀRREGA POLIÈSTER
	≥5	≥4-5	≥4-5
SOLIDEZ DE LAS TINTURAS A LA LUZ EN ISO 105-B02:2014 Método 2	≥5		



Generalitat de Catalunya  
 Departament d'Interior  
 Direcció General dels Agents Rurals

RESISTÈNCIA A LA TRACCIÓ I ALLARGAMENT AL TRENCAMENT UNE-EN ISO 1394-1:2013	ORDIT		TRAMA	
	FORÇA MÀXIMA:	ALLARGAMENT A LA FORÇA MÀXIMA:	FORÇA MÀXIMA:	ALLARGAMENT A LA FORÇA MÀXIMA:
	≥960 N	≥120%	≥880 N	≥55%
RESISTENCIA AL DESGARRO DE LOS TEJIDOS POR ENGANCHÓN UNE 40413:2002	URDIMBRE		RESISTENCIA MEDIA INICIAL (DI) (N)	RESISTENCIA MEDIA DESGARRO INICIADO (N)
	TRAMA		≥80	≥80
			≥170	≥200
RESISTENCIA AL RASGADO EN ISO 13937-2:2000	LONGITUDINAL	≥30N	TRANSVERSAL	≥100N
RESISTÈNCIA A LA FORMACIÓ DE PILLING UNE-EN ISO 12945-2:2001	≥5 (10.000 CICLES)			
RESISTÈNCIA A L'ABRASIÓ UNE-EN ISO 12947-2:1999/AC:2006	≥300.000			
ALLARGAMENT SOTA CÀRREGA PER TRACCIÓ I RECUPERAT UNE-EN 14704-1:2005	ELASTICITAT 5º CICLE			
	ORDIT	≥45%	TRAMA	≥13%
	ALLARGAMENT NO RECUPERAT			
			ORDIT	TRAMA
	DESPRÉS D'1 MINUT		≤2,5%	≤2%
	DESPRÉS DE 30 MINUTS		≤2%	≤1%
	ALLARGAMENT RECUPERAT			
			ORDIT	TRAMA
	DESPRÉS D'1 MINUT		≥97,5%	≥98%
DESPRÉS DE 30 MINUTS		≥99%	≥99%	
VARIACIONS DIMENSIONALS DELS TEIXITS SOTMESOS AL RENTAT I ASSECAT DOMÈSTICS. (UNE-EN ISO 5077:2008)	ORDIT: ≤ 0%		TRAMA: ≤ 1,5%	
DETERMINACIÓN DE LA RESISTENCIA DE LOS TEJIDOS AL MOJADO SUPERFICIAL (ENSAYO DE ROCIADO) EN ISO 4920:2012	ISO 5			
RESISTÈNCIA AL VAPOR D'AIGUA UNE-EN 31092:1996 + UNE-EN 31092:1996/A1:2013	≤5,25 m2 Pa/W			
RESISTÈNCIA TÈRMICA EN ISO 11092:2014	Rct: ≥0,025 m2 K/W			
PERMEABILITAT A L'AIRE UNE-EN ISO 9237:1996	≤40 mm/s			
DETERMINACIÓ DEL FACTOR DE PROTECCIÓ ULTRAVIOLADA AS/NZS 4399/1996	≥50+			



#### **LOT 4.4 PANTALÓ D'ESTIU VERD TEOCS**

##### **Descripció i propietats:**



Pantaló verd tècnic d'estiu confeccionat amb teixit bielàstic. Comptaran amb elasticitat en totes les direccions, aportant comoditat extrema sense patir deformacions en la peça. La seva combinació de teixits aporta gran confort en els mesos càlids gràcies a la proporció de cotó continguda en el teixit principal.

La part davantera està formada per quatre peces i sense pines.

Portarà una cinturilla formada per dues peces i que tancarà mitjançant botó encintat de tipus militar de 20 mm de diàmetre i anirà reforçat amb un botó de seguretat interior de 16 mm, també encintat. Portarà travetes per a cinturó d'una obertura mínima de 5 cm.

En els laterals, a l'altura del maluc, portarà dues butxaques, que tancaran amb cremallera protegida per un viu. El cursor portarà tirador format per cordó i peça plàstica per a poder obrir/tancar amb facilitat.

Portarà dues butxaques laterals interiors amb tancament mitjançant cremallera i protegida per viu superior i inferior. La cremallera tancarà cap endarrere en totes dues butxaques.

La part posterior estarà formada per quatre peces. Portarà dues butxaques interiors tancats mitjançant cremallera, protegida per viu i amb tirador per a poder obrir/tancar amb facilitat.

Cintura amb cinc travetes. En el lateral de la cintura portarà goma interior per a millor adaptabilitat al cos.

##### **Personalització i imatge corporativa**



Generalitat de Catalunya  
 Departament d'Interior  
 Direcció General dels Agents Rurals

Tipus transfer, damunt de la butxaca lateral de la cama dreta anirà en color blanc la inscripció "agents rurals" 8 x 2,6 cm (ample per alt) i l'element simbòlic.

Damunt de la butxaca lateral de la cama esquerra anirà en color blanc la inscripció "comunicacions" 8 x 2,6 cm (ample per alt) i l'element simbòlic.

A una de les travetes del cinturó portarà la senyera.

**Característiques tècniques del teixit i materials que intervenen en la fabricació:**

MASSA LAMINAR UNE-EN 12127:1998 punt. 8.3	180 grs/m2 (±5%)		
ANÀLISI QUALITATIU I QUANTITATIU DE FIBRES UNE EN ISO 1833:2011 parts 12 y 7	50% POLIAMIDA 40% COTÓ 10% SPANDEX (±3%)		
SOLIDESA DE LES TINTURES AL PLANXAT ISO 105-X11	INICI	SEC	HUMIT
		≥5	≥5
	DESPRÉS DE 4 HORAS	SEC	HUMIT
	DEGRADACIÓ	≥5	≥5
SOLIDESA DE LES TINTURES AL RENTAT UNE-EN ISO 105-C06:2010	DEGRADACIÓ	DESCÀRREGA COTÓ	DESCÀRREGA POLIAMIDA
	≥5	≥4-5	≥4-5
RESISTÈNCIA A L'ESQUINÇ UNE-EN ISO 13937-2:2001	ORDIT: ≥30N	TRAMA: ≥30N	
RESISTÈNCIA A LA FORMACIÓ DE PILLING UNE-EN ISO 12945-2:2001	≥ISO 5 (10.000 CICLOS)		
RESISTÈNCIA A L'ABRASIÓ UNE-EN ISO 12947-2:1999/AC:2006	≥300.000		
ALLARGAMENT SOTA CÀRREGA PER TRACCIÓ I RECUPERAT UNE-EN 14704-1:2005	(%)	ORDIT	TRAMA
	ELASTICITAT 5º CICLE	≥30 %	≥30 %
	ALLARGAMENT NO RECUPERAT (DESPRÉS D'1 MINUT)	≤5%	≤10%
	ALLARGAMENT NO RECUPERAT (DESPRÉS 30 MINUTS)	≤3%	≤8%
	ALLARGAMENT RECUPERAT (DESPRÉS D'1 MINUT)	≥95%	≥90%
	ALLARGAMENT RECUPERAT (DESPRÉS DE 30 MINUTS)	≥97%	≥92%
RESISTÈNCIA A LA TRACCIÓ I ALLARGAMENT AL TRENCAMENT UNE-EN ISO 13934-1:2013		FORÇA MÀXIMA (N)	ALLARGAMENT A LA FORÇA MÀXIMA (%)
	LONGITUDINAL	≥850	≥100
	TRANSVERSAL	≥290	≥100
RESISTÈNCIA AL VAPOR D'AIGUA (RET) EN ISO 11092:2014	≤3,5 m2 Pa/W		



RESISTÈNCIA TÈRMICA (RCT) EN ISO 11092:2014	≤0,01 m2 K/W			
PERMEABILITAT A L'AIRE UNE-EN ISO 9237:1996	≥45 mm/s			
DETERMINACIÓ DEL FACTOR DE PROTECCIÓ ULTRAVIOLADA AS/NZS 4399/1996	≥UPF 50			
ACTIVITAT ANTIBACTERIANA (ORIGINAL) AATCC Test Method 100-2012	Staphylococcus aerus ATCC 6538 (CECT 239):	≥90,00%	Kleibsiella pneumoniae ATCC4325 (CECT 8453)	≥90,00%
ACTIVIDAD ANTIBACTERIANA (Tras 25 ciclos de lavado)	Staphylococcus aerus ATCC 6538 (CECT 239):	≥90,00%	Kleibsiella pneumoniae ATCC4325 (CECT 8453)	≥90,00%
DETERMINACIÓ DE LES VARIACIONS DIMENSIONALS DELS TEIXITS SOTMESOS A RENTAT I ASSECAT DOMÈSTICS UNE-EN ISO 5077:2008 + ERRATUM:2008	ORDIT: ≤ ±3%		TRAMA: ≤ ±1%	
	Assecat ràpid			

**LOT 4.5 PANTALÓ D'ESTIU NEGRE**





**Descripció i propietats:**

Pantaló negre tècnic d'estiu confeccionat amb teixit bielàstic. Comptaran amb elasticitat en totes les direccions, aportant comoditat extrema sense patir deformacions en la peça. La seva combinació de teixits aporta gran confort en els mesos càlids gràcies a la proporció de cotó continguda en el teixit principal.

La part davantera està formada per quatre peces i sense pines.

Portarà una cinturilla formada per dues peces i que tancarà mitjançant botó encintat de tipus militar de 20 mm de diàmetre i anirà reforçat amb un botó de seguretat interior de 16 mm, també encintat. Portarà travetes per a cinturó d'una obertura mínima de 5 cm.

En els laterals, a l'altura del maluc, portarà dues butxaques, que tancaran amb cremallera protegida per un viu. El cursor portarà tirador format per cordó i peça plàstica per a poder obrir/tancar amb facilitat.

Portarà dues butxaques laterals interiors amb tancament mitjançant cremallera i protegida per viu superior i inferior. La cremallera tancarà cap endarrere en totes dues butxaques.

La part posterior estarà formada per quatre peces. Portarà dues butxaques interiors tancats mitjançant cremallera, protegida per viu i amb tirador per a poder obrir/tancar amb facilitat.

Cintura amb cinc travetes. En el lateral de la cintura portarà goma interior per a millor adaptabilitat al cos.

**Personalització i imatge corporativa**

Tipus transfer, damunt de la butxaca lateral de la cama dreta anirà en color blanc la inscripció "agents rurals" 8 x 2,6 cm (ample per alt) i l'element simbòlic.

A una de les travetes del cinturó portarà la senyera.

**Característiques tècniques del teixit i materials que intervenen en la fabricació:**

MASSA LAMINAR UNE-EN 12127:1998 punt. 8.3	180 grs/m2 (±5%)			
ANÁLISI QUALITATIU I QUANTITATIU DE FIBRES UNE EN ISO 1833:2011 parts 12 y 7	50% POLIAMIDA 40% COTÓ 10% SPANDEX (±3%)			
SOLIDESA DE LES TINTURES AL PLANXAT ISO 105-X11	INICI	SEC	HUMIT	MULLAT
		≥5	≥5	≥5
	DESPRÉS DE 4 HORAS	SEC	HUMIT	MULLAT
	DEGRADACIÓ	≥5	≥5	≥5
	DESCÀRREGA	-	≥4-5	≥4-5
SOLIDESA DE LES TINTURES AL RENTAT UNE-EN ISO 105-C06:2010	DEGRADACIÓ		DESCÀRREGA COTÓ	DESCÀRREGA POLIAMIDA
	≥5		≥4-5	≥4-5
RESISTÈNCIA A L'ESQUINÇ UNE-EN ISO 13937-2:2001	ORDIT: ≥30N		TRAMA: ≥30N	
RESISTÈNCIA A LA FORMACIÓ DE PILLING UNE-EN ISO 12945-2:2001	≥ISO 5 (10.000 CICLOS)			



Generalitat de Catalunya  
Departament d'Interior  
Direcció General dels Agents Rurals

RESISTÈNCIA A L'ABRASIÓ UNE-EN ISO 12947-2:1999/AC:2006	≥300.000			
ALLARGAMENT SOTA CÀRREGA PER TRACCIÓ I RECUPERAT UNE-EN 14704-1:2005	(%)	ORDIT	TRAMA	
	ELASTICITAT 5º CICLE	≥30 %	≥30 %	
	ALLARGAMENT NO RECUPERAT (DESPRÉS D'1 MINUT)	≤5%	≤10%	
	ALLARGAMENT NO RECUPERAT (DESPRÉS 30 MINUTS)	≤3%	≤8%	
	ALLARGAMENT RECUPERAT (DESPRÉS D'1 MINUT)	≥95%	≥90%	
	ALLARGAMENT RECUPERAT (DESPRÉS DE 30 MINUTS)	≥97%	≥92%	
RESISTÈNCIA A LA TRACCIÓ I ALLARGAMENT AL TRENCAMENT UNE-EN ISO 13934-1:2013		FORÇA MÀXIMA (N)	ALLARGAMENT A LA FORÇA MÀXIMA (%)	
	LONGITUDINAL	≥850	≥100	
	TRANSVERSAL	≥290	≥100	
RESISTÈNCIA AL VAPOR D'AIGUA (RET) EN ISO 11092:2014	≤3,5 m2 Pa/W			
RESISTÈNCIA TÈRMICA (RCT) EN ISO 11092:2014	≤0,01 m2 K/W			
PERMEABILITAT A L'AIRE UNE-EN ISO 9237:1996	≥45 mm/s			
DETERMINACIÓ DEL FACTOR DE PROTECCIÓ ULTRAVIOLADA AS/NZS 4399/1996	≥UPF 50			
ACTIVITAT ANTIBACTERIANA (ORIGINAL) AATCC Test Method 100-2012	Staphylococcus aerus ATCC 6538 (CECT 239):	≥90,00%	Kleibsiella pneumoniae ATCC4325 (CECT 8453)	≥90,00%
ACTIVIDAD ANTIBACTERIANA (Tras 25 ciclos de lavado)	Staphylococcus aerus ATCC 6538 (CECT 239):	≥90%	Kleibsiella pneumoniae ATCC4325 (CECT 8453)	≥90%
DETERMINACIÓ DE LES VARIACIONS DIMENSIONALS DELS TEIXITS SOTMESOS A RENTAT I ASSECAT DOMÈSTICS UNE-EN ISO 5077:2008 + ERRATUM:2008	ORDIT: ≤ ±3%		TRAMA: ≤ ±1%	
	Assecat ràpid			





**LOT 4.6 PANTALÓ D'HIVERN TEOCS**



**Descripció i propietats:**

Pantalons verd tècnics d'hivern confeccionat amb teixit bielàstics. Comptaran amb elasticitat en totes les direccions, aportant comoditat extrema sense patir deformacions en la peça. El seu teixit aporta gran confort en els mesos més freds gràcies al perxat interior del teixit.

La part davantera està formada per quatre peces i sense pines.

Portarà una cinturilla formada per dues peces i que tancarà mitjançant botó encintat de tipus militar de 20 mm de diàmetre i anirà reforçat amb un botó de seguretat interior de 16 mm, també encintat. Portarà travetes per a cinturó d'una obertura mínima de 5 cm.

En els laterals, a l'altura del maluc, portarà dues butxaques, que tancaran amb cremallera protegida per un viu. El cursor portarà tirador format per cordó i peça plàstica per a poder obrir/tancar amb facilitat.

Portarà dues butxaques laterals interiors amb tancament mitjançant cremallera i protegida per viu superior i inferior. La cremallera tancarà cap endarrere en totes dues butxaques.

La part posterior estarà formada per quatre peces. Portarà dues butxaques interiors tancats mitjançant cremallera, protegida per viu i amb tirador per a poder obrir/tancar amb facilitat.  
Cintura amb cinc travetes. En el lateral de la cintura portarà goma interior per a millor adaptabilitat al cos.



**Personalització i imatge corporativa**

Tipus transfer, damunt de la butxaca lateral de la cama dreta anirà en color blanc la inscripció "agents rurals" 8 x 2,6 cm (ample per alt) i l'element simbòlic.

Damunt de la butxaca lateral de la cama esquerra anirà en color blanc la inscripció "comunicacions" 8 x 2,6 cm (ample per alt).

A una de les travetes del cinturó portarà la senyera.

**Característiques tècniques del teixit i materials que intervenen en la fabricació:**

PES	245 GRS/M2 +/-5%			
COMPOSICIÓ UNE EN ISO 1833:2011 Annex B	92% POLIAMIDA ; 8% ELASTÀ (±3% TOLERANCIA)			
ESTRUCTURA	PLANA TAFETÁN. TEJIDO A DOS CARAS PERCHADO INTERIOR			
SOLIDESA DE LES TINTURES AL RENTAT UNE-EN ISO 105-C06:2010	DEGRADACIÓ	DESCÀRREGA POLIAMIDA	DESCÀRREGA POLIÈSTER	
	≥5	≥4-5	≥4-5	
SOLIDEZ DE LAS TINTURAS A LA LUZ EN ISO 105-B02:2014 Método 2	≥5			
RESISTÈNCIA A LA TRACCIÓ I ALLARGAMENT AL TRENCAMENT UNE-EN ISO 1394-1:2013	ORDIT		TRAMA	
	FORÇA MÀXIMA:	ALLARGAMENT A LA FORÇA MÀXIMA:	FORÇA MÀXIMA: ALLARGAMENT A LA FORÇA MÀXIMA:	
	≥960 N	≥120%	≥880 N ≥55%	
RESISTENCIA AL DESGARRO DE LOS TEJIDOS POR ENGANCHÓN UNE 40413:2002			RESISTENCIA MEDIA INICIAL (DI) (N)	
	URDIMBRE		≥80	
	TRAMA		≥170	
			RESISTENCIA MEDIA DESGARRO INICIADO (N) ≥200	
RESISTENCIA AL RASGADO EN ISO 13937-2:2000	LONGITUDINAL	≥30N	TRANSVERSAL ≥100N	
RESISTÈNCIA A LA FORMACIÓ DE PILLING UNE-EN ISO 12945-2:2001	≥5 (10.000 CICLES)			
RESISTÈNCIA A L'ABRASIÓ UNE-EN ISO 12947- 2:1999/AC:2006	≥300.000			
ALLARGAMENT SOTA CÀRREGA PER TRACCIÓ I RECUPERAT UNE-EN 14704-1:2005	ELASTICITAT 5º CICLE			
	ORDIT	≥45%	TRAMA ≥13%	
	ALLARGAMENT NO RECUPERAT			
			ORDIT	TRAMA
	DESPRÉS D'1 MINUT		≤2,5%	≤2%
	DESPRÉS DE 30 MINUTS		≤2%	≤1%
	ALLARGAMENT RECUPERAT			
			ORDIT	TRAMA
DESPRÉS D'1 MINUT		≥97,5%	≥98%	



Generalitat de Catalunya  
Departament d'Interior  
Direcció General dels Agents Rurals

	DESPRÉS DE 30 MINUTS	≥99%	≥99%
VARIACIONS DIMENSIONALS DELS TEIXITS SOTMESOS AL RENTAT I ASSECAT DOMÈSTICS. (UNE-EN ISO 5077:2008)	ORDIT: ≤ 0%		TRAMA: ≤ -1,5%
DETERMINACIÓN DE LA RESISTENCIA DE LOS TEJIDOS AL MOJADO SUPERFICIAL (ENSAYO DE ROCIADO) EN ISO 4920:2012	ISO 5		
RESISTÈNCIA AL VAPOR D'AIGUA UNE-EN 31092:1996 + UNE-EN 31092:1996/A1:2013		≤5,25 m <sup>2</sup> Pa/W	
RESISTÈNCIA TÈRMICA EN ISO 11092:2014	Rct: ≥0,025 m <sup>2</sup> K/W		
PERMEABILITAT A L'AIRE UNE-EN ISO 9237:1996		≤40 mm/s	
DETERMINACIÓ DEL FACTOR DE PROTECCIÓ ULTRAVIOLADA AS/NZS 4399/1996		≥50+	

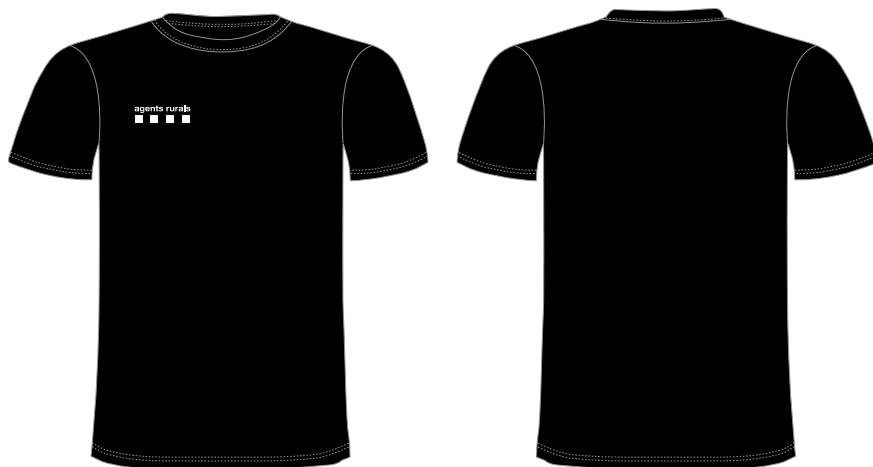


## LOT 5: SAMARRETES

Les peces de vestuari a subministrar en aquest lot, seran les següents:

LOT	Descripció	Unitats
5	Samarreta de cotó	1.500
	Samarreta de cotó TEOCS	100

### LOT 5.1 SAMARRETA DE COTÓ



#### Descripció i propietats:

Samarreta de màniga curta sense butxaques.

Coll americà de punt elàstic amb vora de 30 mm d'ample i doble repunt. Al final de les mànigues i sota de la peça hi haurà una vora de 25 mm d'ample aproximadament amb repunt senzill.

El color serà negre.

#### Personalització:

La samarreta portarà la imatge corporativa en la part davantera del pit, centrat en la vertical de la meitat dreta de la peça. La inscripció "agents rurals" anirà col·locada a 16 cm de la costura de l'espatlla, en el pit dret a 8 x 2,6 cm en color blanc i l'element simbòlic.

#### Característiques del teixit:

- Teixit de punt llis 100% cotó
- Pes entre 130-140 g/m<sup>2</sup>
- Resistència a la formació al piling (EN ISO 12945-1:2001; 18.000 cicles): mín. 3-4
- Solidesa del color a la llum (EN ISO 105-B02:2014): índex de degradació mín. 5
- Solidesa del color al rentat domèstic i comercial (EN ISO 105-C06:2010): índex de degradació i descàrrega mín. 4
- Solidesa del color al frec (EN ISO 105-X12:2016): índex de descàrrega mín. 4-5 (sec) / mín. 4
- Solidesa del color a la transpiració (EN ISO 105-E04:2013): índex de degradació i descàrrega mín. 4
- Estabilitat dimensional al rentat i assecatge domèstic (EN 5077:2008)



## **LOT 5.2 SAMARRETA DE COTÓ TEOCS**

### **Descripció i propietats:**

Samarreta de màniga curta sense butxaques.

Coll americà de punt elàstic amb vora de 30 mm d'ample i doble repunt. Al final de les mànigues i sota de la peça hi haurà una vora de 25 mm d'ample aproximadament amb repunt senzill.

El color serà negre.

### **Personalització:**

La samarreta portarà la imatge corporativa en la part davantera del pit, centrat en la vertical de la meitat dreta de la peça. La inscripció "agents rurals" anirà col·locada a 16 cm de la costura de l'espatlla, en el pit dret a 8 x 2,6 cm en color blanc i l'element simbòlic

### **Imatge corporativa:**

**Esquena:** la inscripció "comunicacions" anirà en transfer de color blanc a l'esquena en tipus de lletra Helvetica Neue Bold de 25 x 8 cm.

### **Característiques del teixit:**

- Teixit de punt llis 100% cotó
- Pes entre 130-140 g/m<sup>2</sup>
- Resistència a la formació al piling (EN ISO 12945-1:2001; 18.000 cicles): mín. 3-4
- Solidesa del color a la llum (EN ISO 105-B02:2014): índex de degradació mín. 5
- Solidesa del color al rentat domèstic i comercial (EN ISO 105-C06:2010): índex de degradació i descàrrega mín. 4
- Solidesa del color al frec (EN ISO 105-X12:2016): índex de descàrrega mín. 4-5 (sec) / mín. 4
- Solidesa del color a la transpiració (EN ISO 105-E04:2013): índex de degradació i descàrrega mín. 4
- Estabilitat dimensional al rentat i assecatge domèstic (EN 5077:2008)

### **3. Obligacions de l'empresa adjudicatària**

L'empresa adjudicatària aplicarà bones pràctiques ambientals: mesures d'estalvi d'aigua, de minimització, separació i gestió correcta dels residus generats, i d'estalvi i eficiència energètica en la il·luminació i la climatització, i ús d'equips informàtics de baix consum energètic, que compleixin els criteris de la certificació Energy Star, en els centres de treball on es durà a terme l'execució del contracte.

L'empresa contractista vetllarà perquè en l'execució del contracte tots els productes que s'utilitzin provenguin d'empreses que compleixin amb les normes internacionals aprovades per l'Organització Internacional del Treball, les quals tenen per objecte promoure drets laborals, fomentar l'oportunitat de treball decent i millorar la protecció social.

Altament, que en les relacions, les actuacions, la documentació i els instruments de comunicació entre l'empresa contractista i les persones destinatàries es faci servir el català.

Signat digitalment,

Josep Antoni Mur Allué

Inspector en cap del Cos d'Agents Rurals